

30.01.2025

BIST 100 Teknik Analiz

Düş.	Yük.	Aort.	Kap.	Gün (%)	Haf. (%)	Aylık (%)	Yb (%)
10,076.99	10,180.41	10,076.99	10,076.99	-0.44	-0.28	0.51	2.51
İşlem Hacmi (Mn TL)				Hareketli Ortalamalar (HO)			
Son	5 Gün Ort.			5	10	22	50
102,020.75	99,916.65			10,082.84	10,039.31	9,963.56	9,879.81
Destek Seviyeleri		Pivot		Direnç Seviyeleri			
10,042.52	10,008.04	9,939.10	10,111.46	10,145.94	10,214.88	10,249.36	

Gün içinde en düşük 10,076.99 en yüksek 10,180.41 seviyesini gören BIST 100 endeksinin günü %0.44 kayıpla tamamladığı gözlenmektedir. Pivot seviye 10,111.46 seviyesinden geçmekte olup, aşağı yönlü hareketlerde birinci destek 10,042.52, ikinci destek ise 10,008.04 seviyesinden geçmektedir. Dirençler ise sırasıyla 10,145.94, 10,214.88 seviyelerinden geçmektedir. Bu aşamada endeksin 5 günlük HO seviyesinin %0.06 altında, 22 günlük HO seviyesinin ise %1.14 üzerinde hareket ettiği dikkat çekmektedir. Son gün işlem hacmi ise bu aşamada 5 günlük ortalama işlem hacminin % 2.11 üzerinde gerçekleşmiştir.

VIOP30 Teknik Analiz

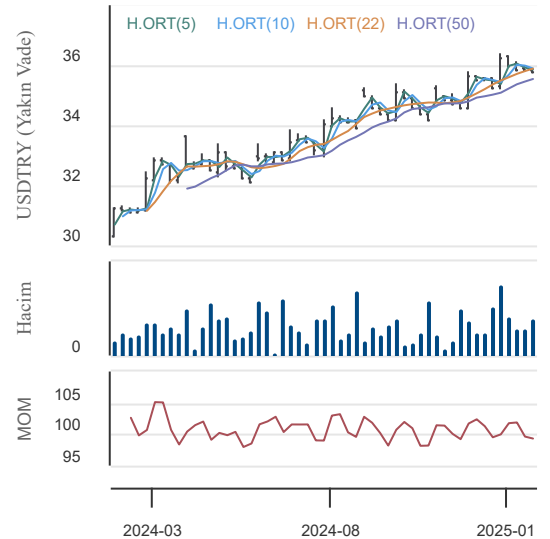
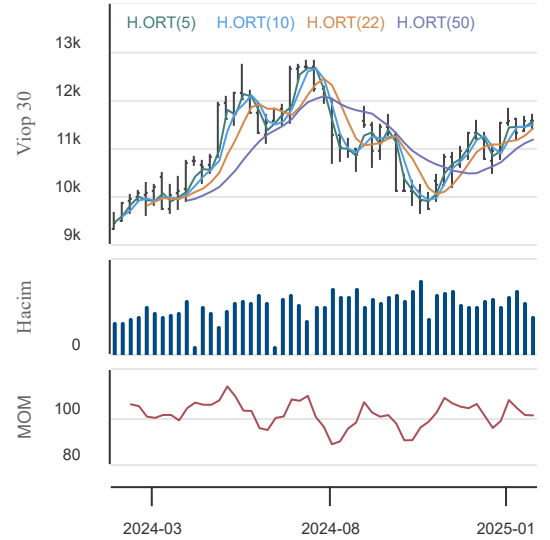
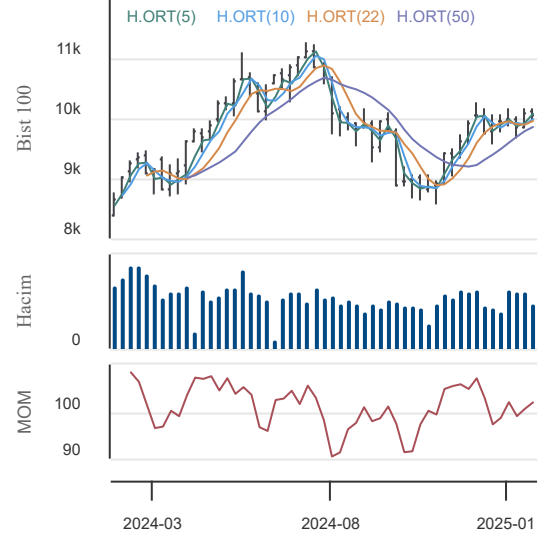
Düş.	Yük.	Aort.	Kap.	Gün (%)	Haf. (%)	Aylık (%)	Yb (%)
11,554.00	11,695.00	11,613.44	11,583.00	-0.49	-0.64	5.02	7.35
İşlem Hacmi (Mn TL)				Hareketli Ortalamalar (HO)			
Son	5 Gün Ort.			5	10	22	50
21,746.87	21,470.14			11,552.40	11,520.80	11,442.73	11,200.13
Destek Seviyeleri		Pivot		Direnç Seviyeleri			
11,526.33	11,469.67	11,385.33	11,610.67	11,667.33	11,751.67	11,808.33	

Gün içinde en düşük 11,554.00 en yüksek 11,695.00 seviyesini gören BIST 30 Yakın Vade hissesinin günü %0.49 kayıpla tamamladığı gözlenmektedir. Pivot seviye 11,610.67 seviyesinden geçmekte olup, aşağı yönlü hareketlerde birinci destek 11,526.33, ikinci destek ise 11,469.67 seviyesinden geçmektedir. Dirençler ise sırasıyla 11,667.33, 11,751.67 seviyelerinden geçmektedir. Bu aşamada 5 günlük HO seviyesinin %0.26 üzerinde, 22 günlük HO seviyesinin ise %1.23 üzerinde hareket ettiği dikkat çekmektedir. Son gün işlem hacmi ise bu aşamada 5 günlük ortalama işlem hacminin % 1.29 üzerinde gerçekleşmiştir.

USDTRY (Yakın Vade) Teknik Analiz

Düş.	Yük.	Aort.	Kap.	Gün (%)	Haf. (%)	Aylık (%)	Yb (%)
35.79	35.82	35.81	35.80	-0.06	-0.26	1.57	1.38
İşlem Hacmi (Mn TL)				Hareketli Ortalamalar (HO)			
Son	5 Gün Ort.			5	10	22	50
4,824.17	3,349.74			35.83	35.87	35.93	35.57
Destek Seviyeleri		Pivot		Direnç Seviyeleri			
35.79	35.78	35.76	35.80	35.82	35.83	35.84	

Gün içinde en düşük 35.79 en yüksek 35.82 seviyesini gören TL/USD Yakın Vade endeksinin günü %0.06 kayıpla tamamladığı gözlenmektedir. Pivot seviye 35.80 seviyesinden geçmekte olup, aşağı yönlü hareketlerde birinci destek 35.79, ikinci destek ise 35.78 seviyesinden geçmektedir. Dirençler ise sırasıyla 35.82, 35.83 seviyelerinden geçmektedir. Bu aşamada endeksin 5 günlük HO seviyesinin %0.08 altında, 22 günlük HO seviyesinin ise %0.35 altında hareket ettiği dikkat çekmektedir. Son gün işlem hacmi ise bu aşamada 5 günlük ortalama işlem hacminin % 44.02 üzerinde gerçekleşmiştir.



30.01.2025

BİST En Çok Yükselenler (İlk 5)

Hisse Adı	Kapanış	Günlük D. (%)	Hacim (Mn TL)
MARKA	50.05	10.00	23.3
ISKPL	20.40	9.97	61.1
IHAAS	19.30	9.97	106.2
IHYAY	3.57	9.85	181.7
APYMD	1,919.00	9.50	0.0

BİST En Çok Düşenler (İlk 5)

Hisse Adı	Kapanış	Günlük D. (%)	Hacim (Mn TL)
SELVA	12.97	-9.99	413.9
RAYSG	586.00	-9.98	926.1
FORMT	5.96	-9.97	63.1
ATPAY	3.89	-9.95	1.1
DYOBY	2770	-9.95	72.8

Hacmi En Yüksek Hisseler (İlk 5)

Hisse Adı	Kapanış	Günlük D. (%)	Hacim (Mn TL)
THYAO	313.00	0.40	10,129.6
BIMAS	546.50	4.59	8,742.2
KCHOL	169.90	-2.24	6,656.3
AKBNK	66.00	-1.64	5,114.4
ISCTR	14.66	-0.88	5,031.7

BİST-100 Para Girişi Gözlenen (İlk 5)

Hisse Adı	Kapanış	Günlük D. (%)	Hacim (Mn TL)
BIMAS	546.50	4.59	8,742.2
ULKER	120.80	2.55	1,995.8
MGROS	580.00	4.60	1,696.9
SOKM	39.12	1.77	509.8
ALTN	76.70	1.32	501.4

BİST-100 Para Çıkışı Gözlenen (İlk 5)

Hisse Adı	Kapanış	Günlük D. (%)	Hacim (Mn TL)
KCHOL	169.90	-2.24	6,656.3
TUPRS	139.80	-0.29	2,896.6
SASA	3.68	-1.60	2,237.2
KOZAL	22.78	-3.72	1,933.1
PETKM	17.66	-1.34	1,537.8

Yurt İçi Ekonomi Gündemi

Güne 10,140.22 seviyesinden başlayan XU100 endeksi gün içinde en düşük 10,076.99, en yüksek 10,180.41 seviyesinden işlem görürken günü %0.44 düşüşle 10,076.99 seviyesinden tamamladı. XU100 endeksi içerisinde 24 hissenin fiyatı artarken, 74 hissenin fiyatı düşmüştür. 2 hissenin fiyatı ise önceki güne göre değişmemiştir.

En fazla işlem gören sektör endeksi 44.3 milyar TL ile BİST MALİ endeksi olurken, en fazla değer kazanan sektör endeksi %3.34 ile BİST TİCARET endeksi oldu. En fazla değer kaybeden sektör endeksi ise -%3.37 ile BİST MADENCİLİK endeksi oldu.

Yurt Dışı Ekonomi Gündemi

*FED, yılın ilk faiz toplantısında beklentileri karşılayarak politika faizini mevcut olan %4.25 - %4.50 aralığında korudu. FED Başkanı Powell, enflasyon ve iş gücü piyasası risklerine karşı temkinli olduklarını söylerken, faiz indirimi isteyen Trump hakkında yorum yapmaktan kaçındı ve Trump ile bir temas kurulmadığını söyledi.

*FED'in ardından piyasalar bugün ECB'nin faiz kararına odaklandı. ECB üyelerinin yaptıkları açıklamalar ortak olarak faiz indirimine işaret etti. Beklentiler 25 baz puanlık indirimle politika faizinin %2.90 oranına çekilmesi yönünde.

Yurt İçi Piyasalar

Hisse Adı	Son	Gün %	Hafta (%)	Ay (%)
BİST-100	10,077	-0.44	-0.28	0.5
BİST-30	11,217	-0.25	0.11	2.1
BİST BANKA	15,394	-1.12	-2.98	3.7
BİST HİZMET	9,998	0.61	1.18	3.5
BİST SANAYİ	12,691	-1.19	-1.43	-3.8

Global Piyasalar

Hisse Adı	Kapanış	Gün (%)	Hafta (%)	Ay (%)
S&P 500 End.	6,039.31	-0.47	-0.77	1.1
Nasdaq End.	19,632.32	-0.51	-1.88	-0.5
Dow Jones End.	44,713.52	-0.31	1.26	4.0
DAX30	21,637.53	0.97	1.80	8.3
NIKKEI	39,414.78	1.02	-0.58	-2.2

Döviz Piyasası

Hisse Adı	Kapanış	Gün (%)	Hafta (%)	Ay (%)
USDTRY	35.80	0.18	0.43	1.7
EURTRY	37.30	-0.03	0.41	1.3
GBPTRY	44.58	0.19	1.46	0.6
EURUSD	1.04	-0.20	-0.02	-0.2
GBPUSD	1.24	-0.02	0.99	-1.0

Emtia Piyasası

Hisse Adı	Kapanış	Gün (%)	Hafta (%)	Ay (%)
Gram Altın TL	3,170.23	-0.18	0.33	7.2
Ons Altın \$	2,740.00	-0.33	-0.36	2.8
CRUDE Petrol	75.79	-1.00	-3.19	3.2
Ons Gümüş \$	30.20	1.51	-2.14	1.4
Bakır	4.27	0.83	-0.14	4.3

30.01.2025

Bim Mağazalar

Düş.	Yük.	Aort.	Kap.	Gün (%)	Haf. (%)	Aylık (%)	Yb (%)
522.50	555.00	542.08	546.50	4.59	4.79	4.69	3.41
İşlem Hacmi (Mn TL)				Hareketli Ortalamalar (HO)			
Son	5 Gün Ort.			5	10	22	50
8,742.17	3,938.64			520.70	518.00	522.14	508.23
Destek Seviyeleri		Pivot		Direnc Seviyeleri			
527.67	508.83	495.17	541.33	560.17	573.83	592.67	

Gün içinde en düşük 522.50 en yüksek 555.00 seviyesini gören Bim Mağazalar hissesinin günü %4.59 kazançla tamamladığı gözlenmektedir. Pivot seviye 541.33 seviyesinden geçmekte olup, aşağı yönlü hareketlerde birinci destek 527.67, ikinci destek ise 508.83 seviyesinden geçmektedir. Dirençler ise sırasıyla 560.17, 573.83 seviyelerinden geçmektedir. Bu aşamada 5 günlük HO seviyesinin %4.95 üzerinde, 22 günlük HO seviyesinin ise %4.67 üzerinde hareket ettiği dikkat çekmektedir. Son gün işlem hacmi ise bu aşamada 5 günlük ortalama işlem hacminin % 121.96 üzerinde gerçekleşmiştir.

Ülker Bisküvi

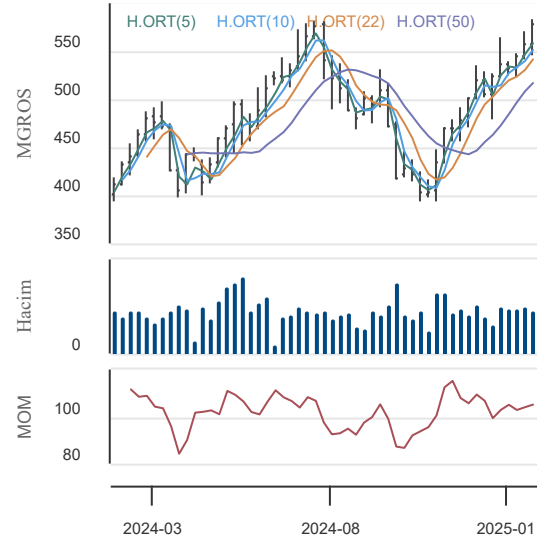
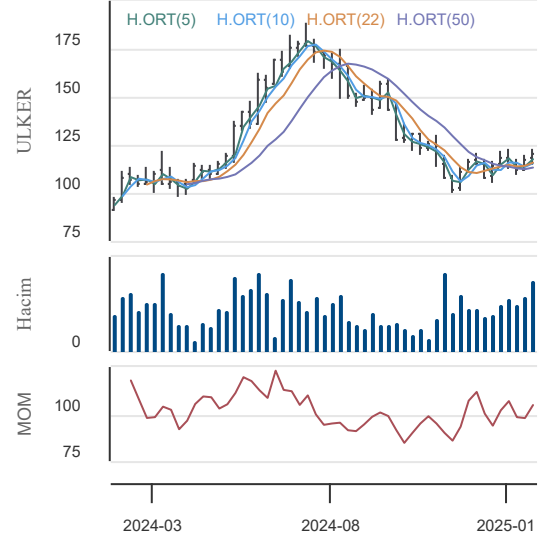
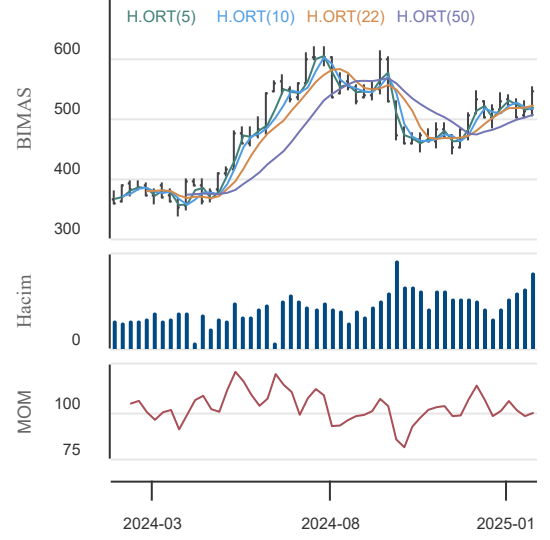
Düş.	Yük.	Aort.	Kap.	Gün (%)	Haf. (%)	Aylık (%)	Yb (%)
118.30	122.70	121.10	120.80	2.55	4.86	3.07	2.63
İşlem Hacmi (Mn TL)				Hareketli Ortalamalar (HO)			
Son	5 Gün Ort.			5	10	22	50
1,995.85	1,485.17			118.68	116.64	116.01	113.63
Destek Seviyeleri		Pivot		Direnc Seviyeleri			
118.50	116.20	114.10	120.60	122.90	125.00	127.30	

Gün içinde en düşük 118.30 en yüksek 122.70 seviyesini gören Ülker Bisküvi hissesinin günü %2.55 kazançla tamamladığı gözlenmektedir. Pivot seviye 120.60 seviyesinden geçmekte olup, aşağı yönlü hareketlerde birinci destek 118.50, ikinci destek ise 116.20 seviyesinden geçmektedir. Dirençler ise sırasıyla 122.90, 125.00 seviyelerinden geçmektedir. Bu aşamada 5 günlük HO seviyesinin %1.79 üzerinde, 22 günlük HO seviyesinin ise %4.13 üzerinde hareket ettiği dikkat çekmektedir. Son gün işlem hacmi ise bu aşamada 5 günlük ortalama işlem hacminin % 34.39 üzerinde gerçekleşmiştir.

Migros Ticaret

Düş.	Yük.	Aort.	Kap.	Gün (%)	Haf. (%)	Aylık (%)	Yb (%)
553.00	583.50	574.67	580.00	4.60	2.20	8.41	6.03
İşlem Hacmi (Mn TL)				Hareketli Ortalamalar (HO)			
Son	5 Gün Ort.			5	10	22	50
1,696.91	894.95			560.20	556.75	544.27	519.91
Destek Seviyeleri		Pivot		Direnc Seviyeleri			
560.83	541.67	530.33	572.17	591.33	602.67	621.83	

Gün içinde en düşük 553.00 en yüksek 583.50 seviyesini gören Migros Ticaret hissesinin günü %4.60 kazançla tamamladığı gözlenmektedir. Pivot seviye 572.17 seviyesinden geçmekte olup, aşağı yönlü hareketlerde birinci destek 560.83, ikinci destek ise 541.67 seviyesinden geçmektedir. Dirençler ise sırasıyla 591.33, 602.67 seviyelerinden geçmektedir. Bu aşamada 5 günlük HO seviyesinin %3.53 üzerinde, 22 günlük HO seviyesinin ise %6.56 üzerinde hareket ettiği dikkat çekmektedir. Son gün işlem hacmi ise bu aşamada 5 günlük ortalama işlem hacminin % 89.61 üzerinde gerçekleşmiştir.



30.01.2025

KAP Haberleri

FROTO	29.01.2025 20:44 Ford Otomotiv Sanayi A.Ş. Bedelsiz Sermaye Artırımına İlişkin SPK Başvurusu Haberin Devamı
FROTO	29.01.2025 18:42 Ford Otomotiv Sanayi A.Ş. Bedelsiz Sermaye Artırımına İlişkin SPK Başvurusu Haberin Devamı
KLKIM	29.01.2025 18:37 Kalekim Kimyevi Maddeler Sanayi Ve Ticaret A.Ş. Maddi Duran Varlık Alımı Haberin Devamı
AGHOL	29.01.2025 18:20 AG Anadolu Grubu Holding A.Ş. Genel Kurul Toplantısında alınan bazı kararlara ilişkin dava açılması Haberin Devamı
	29.01.2025 18:18 AGESA Hayat Ve Emeklilik A.Ş.,Azimut Portföy Yönetimi A.Ş. Pay Alım Satım Bildirimi Hk Haberin Devamı
GARAN	29.01.2025 18:10 Türkiye Garanti Bankası A.Ş. Banka Finansal Rapor Haberin Devamı
GARAN	29.01.2025 18:10 Türkiye Garanti Bankası A.Ş. Banka Finansal Rapor Haberin Devamı
AKFIS	29.01.2025 18:09 Akfen İnşaat Turizm Ve Ticaret A.Ş. Şirket Genel Bilgi Formu Haberin Devamı
	29.01.2025 16:25 Lydia Holding A.Ş.,Selçuk Gıda Endüstri İhracat İthalat A.Ş.,Yaprak Süt ve Besi Çiftlikleri Sanayi ve Ticaret A.Ş. ... DÖNÜŞÜM Haberin Devamı
GSRAY	29.01.2025 14:38 Galatasaray Sportif Sınai ve Ticari Yatırımlar A.Ş. Şirketimizin 01.06.2023-31.05.2024 Hesap Dönemine İlişkin Olağan Genel Kurul Tescili Hakkında Haberin Devamı
CWENE	29.01.2025 14:32 Cw Enerji Mühendislik Ticaret Ve Sanayi A.Ş. Panel Satışı Hk Haberin Devamı
VAKBN	29.01.2025 13:55 Türkiye Vakıflar Bankası T.A.O. Şirket Genel Bilgi Formu Haberin Devamı
ALTNY	29.01.2025 09:19 Altınay Savunma Teknolojileri A.Ş. Yeni İş İlişkisi Haberin Devamı
EBEBK	28.01.2025 21:03 Ebebek Mağazacılık A.Ş. Bağlı Ortaklar Yönetim Kurulu Üyesi Haberin Devamı
	28.01.2025 19:31 Akfen Yenilenebilir Enerji A.Ş.,Akfen İnşaat Turizm Ve Ticaret A.Ş. Rüzgar Enerjisi Santrali İhalesi (YEKA RES-2024 Yarışması) Sonucu Haberin Devamı
TURSG	28.01.2025 18:58 Türkiye Sigorta A.Ş. 2024 4.Dönem Konsolide Finansal Tablolar Haberin Devamı
TURSG	28.01.2025 18:30 Türkiye Sigorta A.Ş. 2024 4.Dönem Finansal Tablolar Haberin Devamı
FENER	28.01.2025 18:17 Fenerbahçe Futbol A.Ş. Olağanüstü Genel Kurul Daveti ve Bilgilendirme Dökümanı Haberin Devamı
OZATD	28.01.2025 18:10 Özata Denizcilik Sanayi Ve Ticaret A.Ş. YENİ İŞ İLİŞKİSİ Haberin Devamı
	28.01.2025 16:34 Ege Gübre Sanayii A.Ş.,Ereğli Demir ve Çelik Fabrikaları T.A.Ş.,Migros Ticaret A.Ş. ... DÖNÜŞÜM Haberin Devamı

30.01.2025

BIST-30 Hisseleri

Hisse Adı	Kapanış	Destekler		Pivot	Dirençler		Hareketli Ortalamalar			Performans			
		Destek 2	Destek 1		Direnç 1	Direnç 2	5 HO	20 HO	50 HO	Gün. (%)	Haf. (%)	Aylık (%)	Yıllık (%)
AEFES	164.50	162.23	163.37	165.43	166.57	168.63	164.58	168.01	198.39	0.1%	0.9%	-30.4%	18.9%
AKBNK	66.00	64.80	65.40	66.50	67.10	68.20	66.74	65.80	63.60	-1.6%	-5.2%	-0.4%	73.7%
ALARK	87.15	85.52	86.33	87.97	88.78	90.42	88.78	91.50	94.19	-1.9%	-3.0%	-6.5%	-19.0%
ASELS	88.20	85.67	86.93	88.77	90.03	91.87	86.58	80.46	74.35	-1.6%	7.6%	19.3%	71.9%
ASTOR	125.00	123.67	124.33	125.67	126.33	127.67	126.34	122.66	110.18	-1.4%	1.3%	8.4%	7.6%
BIMAS	546.50	508.83	527.67	541.33	560.17	573.83	520.70	521.73	508.23	4.6%	4.8%	4.7%	49.8%
EKGYO	15.02	14.77	14.90	15.13	15.26	15.49	14.74	14.31	13.56	-1.1%	1.3%	7.3%	47.3%
ENKAI	48.28	47.57	47.93	48.51	48.87	49.45	49.73	49.74	51.22	-0.9%	-3.9%	-7.8%	35.6%
EREGL	22.92	22.64	22.78	23.06	23.20	23.48	23.04	23.37	24.63	-1.2%	1.3%	-8.1%	6.1%
FROTO	921.50	905.50	913.50	925.50	933.50	945.50	928.60	929.50	955.27	0.3%	-0.6%	-3.6%	12.3%
GARAN	134.80	132.33	133.57	135.33	136.57	138.33	133.98	131.11	127.30	-0.5%	-2.2%	3.7%	122.3%
HEKTS	3.69	3.62	3.66	3.71	3.75	3.80	3.77	3.89	3.95	-1.9%	-4.2%	-8.2%	-41.7%
ISCTR	14.66	14.45	14.56	14.75	14.86	15.05	14.57	14.33	13.85	-0.9%	-1.1%	7.3%	49.8%
KCHOL	169.90	166.63	168.27	171.53	173.17	176.43	175.68	179.52	186.77	-2.2%	-4.1%	-7.4%	8.7%
KONTR	36.30	35.65	35.97	36.61	36.93	37.57	36.68	37.68	41.88	-2.0%	-1.2%	-9.2%	-52.8%
KOZAL	22.78	21.83	22.31	23.19	23.67	24.55	23.78	23.19	22.80	-3.7%	-5.5%	3.1%	8.8%
KRDMD	27.46	26.69	27.07	27.39	27.77	28.09	26.88	26.84	27.49	1.4%	5.2%	-1.4%	3.8%
MGROS	580.00	541.67	560.83	572.17	591.33	602.67	560.20	544.40	519.91	4.6%	2.2%	8.4%	45.8%
PETKM	17.66	17.30	17.48	17.84	18.02	18.38	17.86	18.02	18.35	-1.3%	-0.9%	-6.2%	-17.7%
PGSUS	233.30	225.57	229.43	232.57	236.43	239.57	231.84	221.92	221.42	0.0%	2.3%	6.4%	49.9%
SAHOL	102.40	100.80	101.60	102.70	103.50	104.60	102.40	100.79	97.01	-0.6%	0.3%	2.2%	43.6%
SASA	3.68	3.61	3.64	3.71	3.74	3.81	3.77	3.95	4.09	-1.6%	-4.7%	-12.0%	-24.2%
SISE	38.86	38.26	38.56	39.16	39.46	40.06	39.13	40.04	41.13	-2.4%	-0.5%	-11.1%	-21.0%
TCELL	108.00	105.93	106.97	108.23	109.27	110.53	107.12	100.28	95.58	-0.8%	2.9%	14.8%	60.7%
THYAO	313.00	306.67	309.83	312.17	315.33	317.67	310.00	299.95	294.11	0.4%	2.5%	7.7%	14.2%
TOASO	214.70	209.23	211.97	215.13	217.87	221.03	214.28	211.18	204.38	-0.6%	-1.5%	4.8%	-5.1%
TTKOM	50.80	49.60	50.20	50.80	51.40	52.00	49.92	46.91	46.31	-0.8%	7.5%	11.3%	55.7%
TUPRS	139.80	138.47	139.13	140.47	141.13	142.47	141.48	144.81	146.34	-0.3%	-3.3%	-3.1%	4.9%
ULKER	120.80	116.20	118.50	120.60	122.90	125.00	118.68	115.76	113.63	2.5%	4.9%	3.1%	30.4%
YKBNK	32.40	31.92	32.16	32.54	32.78	33.16	32.62	31.65	30.61	-1.3%	-2.8%	4.1%	58.4%

30.01.2025

Ekonomik Takvim

27.01.2025 - 31.01.2025

27 Ocak 2024, Pazartesi					
Saat	Ülke	Başlık	Dönem	Beklenti	Önceki
04:30	Çin	İmalat PMI Endeksi	Ocak	50,3	50,1
10:00	Türkiye	Kapasite Kullanım Oranı	Ocak	75,80%	78,80%
10:00	Türkiye	İmalat Güven Endeksi	Ocak	99,0	99,1
18:00	ABD	Yeni Konut Satışları	Aralık	640K	664K
28 Ocak 2024, Salı					
Saat	Ülke	Başlık	Dönem	Beklenti	Önceki
	Çin	Çin Yeni Yılı (Resmi Tatil)			
16:30	ABD	Çekirdek Dayanıklı Mal Siparişleri	Aylık - Aralık	0,40%	-0,10%
16:30	ABD	Dayanıklı Mal Siparişleri	Aylık - Aralık	0,50%	-1,10%
18:00	ABD	CB Tüketici Güven Endeksi	Ocak	104,0	104,7
29 Ocak 2025, Çarşamba					
Saat	Ülke	Başlık	Dönem	Beklenti	Önceki
	Çin	Çin Yeni Yılı (Resmi Tatil)			
02:50	Japonya	Para Politikası Toplantı Tutanaqları			
10:00	Almanya	GFK Tüketici Güven Endeksi	Şubat		-21,3
17:45	Kanada	Kanada Merkez Bankası Faiz Kararı	Ocak	3,00%	3,25%
22:00	ABD	ABD Merkez Bankası Faiz Kararı	Ocak	4,50%	4,50%
30 Ocak 2025, Perşembe					
Saat	Ülke	Başlık	Dönem	Beklenti	Önceki
	Çin	Çin Yeni Yılı (Resmi Tatil)			
10:00	Türkiye	Ekonomik Güven Endeksi	Ocak	98,3	98,8
12:00	Almanya	Gayri Safi Yurt İçi Hasıla (Ön Yayın)	Çeyreklik - 4.Çeyrek	0,30%	0,10%
12:00	Almanya	Gayri Safi Yurt İçi Hasıla (Ön Yayın)	Yıllık - 4.Çeyrek	0,30%	-0,30%
13:00	Euro Bölgesi	Gayri Safi Yurt İçi Hasıla (Ön Yayın)	Çeyreklik - 4.Çeyrek	0,30%	0,40%
13:00	Euro Bölgesi	Gayri Safi Yurt İçi Hasıla (Ön Yayın)	Yıllık - 4.Çeyrek	1,20%	0,90%
13:00	Euro Bölgesi	İşsizlik Oranı	Aralık	6,50%	6,30%
14:00	Türkiye	Para Politikası Toplantı Tutanaqları			
16:15	Euro Bölgesi	Avrupa Merkez Bankası Faiz Kararı	Ocak	2,90%	3,15%
16:30	ABD	Gayri Safi Yurt İçi Hasıla (Ön Yayın)	Çeyreklik - 4.Çeyrek	3,00%	3,10%
31 Ocak 2025, Cuma					
Saat	Ülke	Başlık	Dönem	Beklenti	Önceki
	Çin	Çin Yeni Yılı (Resmi Tatil)			
02:30	Japonya	Tüketici Fiyat Endeksi	Yıllık - Ocak		1,10%
02:30	Japonya	Tokyo Çekirdek Tüketici Fiyat Endeksi	Yıllık - Ocak		2,40%
02:30	Japonya	Tokyo Tüketici Fiyat Endeksi	Yıllık - Ocak		3,00%
02:30	Japonya	İşsizlik Oranı	Aralık	2,60%	2,50%
04:45	Çin	Caixin İmalat PMI Endeksi	Ocak		50,5
10:00	Türkiye	Ticaret Dengesi	Aralık	-8.82 Milyar USD	-7.46 Milyar USD
11:55	Almanya	İşsizlik Oranı	Ocak		6,10%
16:00	Almanya	Tüketici Fiyat Endeksi (Ön Yayın)	Aylık - Ocak		0,50%
16:00	Almanya	Tüketici Fiyat Endeksi (Ön Yayın)	Yıllık - Ocak		2,60%
16:30	ABD	Çekirdek PCE Fiyat Endeksi	Aylık - Aralık	0,20%	0,10%
16:30	ABD	Çekirdek PCE Fiyat Endeksi	Yıllık - Aralık	2,80%	2,80%
16:30	ABD	PCE Fiyat Endeksi	Aylık - Aralık	0,30%	0,10%
16:30	ABD	PCE Fiyat Endeksi	Yıllık - Aralık	2,60%	2,40%

Yasal Uyarı

Burada yer alan yatırım bilgi, yorum ve tavsiyeleri yatırım danışmanlığı kapsamında değildir. Yatırım danışmanlığı hizmeti, kişilerin risk ve getiri tercihleri dikkate alınarak kişiye özel sunulmaktadır. Burada yer alan ve hiçbir şekilde yönlendirici nitelikte olmayan içerik, yorum ve tavsiyeler genel bilgilendirme amacıyla hazırlanmıştır. Bu tavsiyeler mali durumunuz ile risk ve getiri tercihlerinize uygun olmayabilir. Bu nedenle, sadece burada yer alan bilgilere dayanarak yatırım kararı verilmesi beklentilerinize uygun sonuçlar doğurmayabilir. Özellikle kaldıraçlı işlemlerinizi yatırdığınız para kadar kaybetme ihtimaliniz vardır. Kaldıraçlı işlemlerde yatırım danışmanlığı hizmeti de verilmemektedir. Burada yer alan yorum ve tavsiyeler, yorum ve tavsiyede bulunanların kişisel görüşlerine dayanmakta olup, herhangi bir yatırım aracının alım satım tavsiyesi veya getiri vaadi olarak yorumlanmamalıdır. Hiçbir şekilde yönlendirici nitelikte olmayan bu içerik genel anlamda bilgi vermeyi amaçlamakta olup; bu içeriğin, müşterilerin ve diğer yatırımcıların alım satım kararlarını destekleyebilecek yeterli bilgileri kapsamayabileceği dikkate alınmalıdır. Yatırım yapmadan önce piyasaların içerdiği riskleri tam olarak anladığınızdan emin olunuz. Web sitemizde yer alan bilgi ve görüşlere dayanarak yapılacak yatırımlar ve ticari işlemlerin sonuçlarından veya ortaya çıkabilecek tüm zararlardan IKON Menkul Değerler A.Ş. sorumlu tutulamaz.