

29.11.2024

BIST 100 Teknik Analiz

Düş.	Yük.	Aort.	Kap.	Gün (%)	Haf. (%)	Aylık (%)	Yb (%)
9,586.90	9,672.36	9,640.08	9,640.08	0.00	2.91	7.76	29.05
İşlem Hacmi (Mn TL)				Hareketli Ortalamalar (HO)			
Son	5 Gün Ort.			5	10	22	50
83,659.96	103,660.00			9,625.16	9,454.33	9,218.13	9,208.45
Destek Seviyeleri		Pivot		Direnç Seviyeleri			
9,593.87	9,547.65	9,508.41	9,633.11	9,679.33	9,718.57	9,764.79	

Gün içinde en düşük 9,586.90 en yüksek 9,672.36 seviyesini gören BIST 100 endeksinin günü %0.00 kazançla tamamladığı gözlenmektedir. Pivot seviye 9,633.11 seviyesinden geçmekte olup, aşağı yönlü hareketlerde birinci destek 9,593.87, ikinci destek ise 9,547.65 seviyesinden geçmektedir. Dirençler ise sırasıyla 9,679.33, 9,718.57 seviyelerinden geçmektedir. Bu aşamada endeksin 5 günlük HO seviyesinin %0.15 üzerinde, 22 günlük HO seviyesinin ise %4.58 üzerinde hareket ettiği dikkat çekmektedir. Son gün işlem hacmi ise bu aşamada 5 günlük ortalama işlem hacminin % 19.29 altında gerçekleşmiştir.

VIOP30 Teknik Analiz

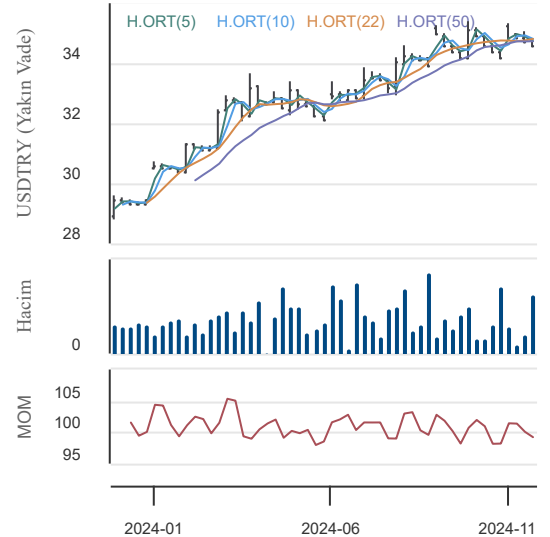
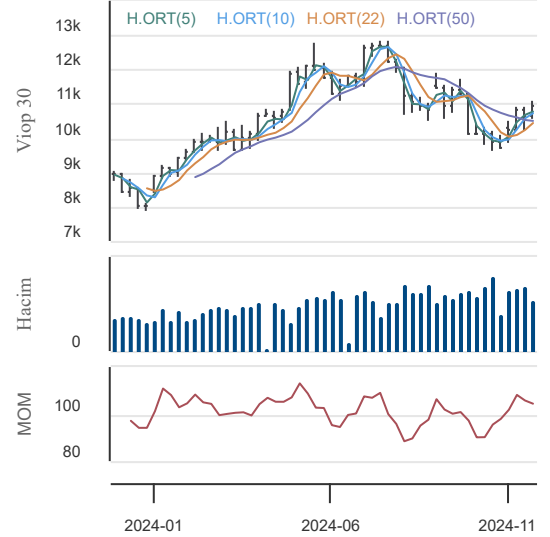
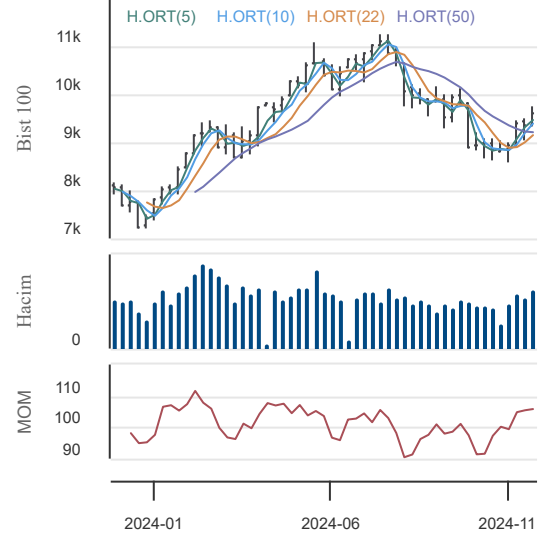
Düş.	Yük.	Aort.	Kap.	Gün (%)	Haf. (%)	Aylık (%)	Yb (%)
10,859.50	10,970.00	10,916.72	10,942.75	0.08	2.63	9.98	36.34
İşlem Hacmi (Mn TL)				Hareketli Ortalamalar (HO)			
Son	5 Gün Ort.			5	10	22	50
15,660.90	22,107.71			10,942.40	10,764.55	10,530.82	10,489.91
Destek Seviyeleri		Pivot		Direnç Seviyeleri			
10,878.17	10,813.58	10,767.67	10,924.08	10,988.67	11,034.58	11,099.17	

Gün içinde en düşük 10,859.50 en yüksek 10,970.00 seviyesini gören BIST 30 Yakın Vade hissesinin günü %0.08 kazançla tamamladığı gözlenmektedir. Pivot seviye 10,924.08 seviyesinden geçmekte olup, aşağı yönlü hareketlerde birinci destek 10,878.17, ikinci destek ise 10,813.58 seviyesinden geçmektedir. Dirençler ise sırasıyla 10,988.67, 11,034.58 seviyelerinden geçmektedir. Bu aşamada 5 günlük HO seviyesinin %0.00 üzerinde, 22 günlük HO seviyesinin ise %3.91 üzerinde hareket ettiği dikkat çekmektedir. Son gün işlem hacmi ise bu aşamada 5 günlük ortalama işlem hacminin % 29.16 altında gerçekleşmiştir.

USDTRY (Yakın Vade) Teknik Analiz

Düş.	Yük.	Aort.	Kap.	Gün (%)	Haf. (%)	Aylık (%)	Yb (%)
34.58	34.67	34.62	34.62	-0.13	-0.35	0.87	17.49
İşlem Hacmi (Mn TL)				Hareketli Ortalamalar (HO)			
Son	5 Gün Ort.			5	10	22	50
3,996.91	4,085.40			34.68	34.77	34.84	34.74
Destek Seviyeleri		Pivot		Direnç Seviyeleri			
34.57	34.53	34.48	34.62	34.66	34.71	34.76	

Gün içinde en düşük 34.58 en yüksek 34.67 seviyesini gören TL/USD Yakın Vade endeksinin günü %0.13 kayıpla tamamladığı gözlenmektedir. Pivot seviye 34.62 seviyesinden geçmekte olup, aşağı yönlü hareketlerde birinci destek 34.57, ikinci destek ise 34.53 seviyesinden geçmektedir. Dirençler ise sırasıyla 34.66, 34.71 seviyelerinden geçmektedir. Bu aşamada endeksin 5 günlük HO seviyesinin %0.17 altında, 22 günlük HO seviyesinin ise %0.63 altında hareket ettiği dikkat çekmektedir. Son gün işlem hacmi ise bu aşamada 5 günlük ortalama işlem hacminin % 2.17 altında gerçekleşmiştir.



29.11.2024

BIST En Çok Yükselenler (İlk 5)

Hisse Adı	Kapanış	Günlük D. (%)	Hacim (Mn TL)
OTTO	561.00	10.00	20.3
PAPIL	12.87	10.00	138.3
GLBMD	12.98	10.00	67.2
YIGIT	37.10	9.96	954.6
HUBVC	10.18	9.94	56.8

BIST En Çok Düşenler (İlk 5)

Hisse Adı	Kapanış	Günlük D. (%)	Hacim (Mn TL)
CRDFA	7.68	-9.96	327.5
FORMT	6.40	-9.60	223.1
RYSAS	17.48	-7.17	142.0
RYGYO	14.65	-6.81	300.3
KSTUR	2,815.00	-6.48	11.6

Hacmi En Yüksek Hisseler (İlk 5)

Hisse Adı	Kapanış	Günlük D. (%)	Hacim (Mn TL)
THYAO	287.25	-1.79	7,761.6
YKBNK	30.92	1.84	7,515.4
ISCTR	13.52	0.52	4,664.0
AKBNK	59.70	0.42	3,881.6
EREGL	25.22	2.11	3,413.4

BİST-100 Para Girişi Gözlenen (İlk 5)

Hisse Adı	Kapanış	Günlük D. (%)	Hacim (Mn TL)
AGROT	14.17	9.67	1,444.3
OTKAR	485.00	1.15	1,108.8
TAVHL	280.50	0.90	756.1
OYAKC	70.05	3.01	328.9
AKSA	9.32	1.30	318.7

BİST-100 Para Çıkışı Gözlenen (İlk 5)

Hisse Adı	Kapanış	Günlük D. (%)	Hacim (Mn TL)
CCOLA	53.85	-3.23	920.1
YEOTK	55.35	-4.00	561.1
TABGD	140.40	-4.23	550.0
CLEBI	2,124.00	-3.80	390.1
EGEEN	10,687.50	-2.04	352.1

Yurt İçi Ekonomi Gündemi

Güne 9,640.57 seviyesinden başlayan XU100 endeksi gün içinde en düşük 9,586.90, en yüksek 9,672.36 seviyesinden işlem görürken günü %0.00 yükselişle 9,640.08 seviyesinden tamamladı. En fazla işlem gören sektör endeksi 41.7 milyar TL ile BIST SINAİ endeksi olurken, en fazla değer kazanan sektör endeksi %1.69 ile BIST TEKNOLOJİ endeksi oldu.

*Önümüzdeki Salı günü Kasım ayı enflasyonu ve Aralık ayı içerisindeki asgari ücret kararı TCMB politikaları için belirleyici olacaktır.

Yurt Dışı Ekonomi Gündemi

*Japonya'da Tokyo enflasyonu şıçramayla yıllık %1.8'den %2.6'ya yükseldi. Bu veri Japonya Merkez Bankası'nın 18-19 Aralık'da faiz artışı yapması için güçlü bir işaret oldu. USDJPY, Dolar karşısında güçlenerek 150.00'nin altına sarktı.

*ABD'de Çekirdek PCE Fiyat Endeksi'nin Çarşamba günü beklentiler dahilinde gelmiş olması, FED'in Aralık'da 25 baz puan faiz indirimi beklentilerini tekrar canlandırdı.

*Çin Ulusal PMI, 30 Kasım Cumartesi açıklanacak. Ekim ayı PMI, hükümetin teşvik önlemleriyle desteklenen Çin'in ekonomik faaliyetlerinde geçici bir toparlanma olduğunu göstermişti. Kasım ayına ait verilerde bunun takibi yapılacak.

*OPEC+ toplantısı 5 Aralık'a ertelendi. Toplantıda OPEC+'in 2025 ilk çeyrekteki üretim artış planını ertelemesi görülebilir.

Yurt İçi Piyasalar

Hisse Adı	Son	Gün %	Hafta (%)	Ay (%)
BİST-100	9,640	0.00	2.91	7.8
BİST-30	10,641	0.15	2.93	7.4
BİST BANKA	14,143	0.85	4.94	16.7
BİST HİZMET	9,283	-0.63	1.91	5.0
BİST SANAYİ	12,693	-0.11	2.32	4.5

Global Piyasalar

Hisse Adı	Kapanış	Gün (%)	Hafta (%)	Ay (%)
S&P 500 End.	5,998.74	-0.38	0.84	3.0
Nasdaq End.	19,060.48	-0.60	0.46	2.7
Dow Jones End.	44,722.06	-0.31	1.94	5.5
DAX30	19,425.73	0.85	1.46	-0.5
NIKKEI	38,349.06	0.56	0.85	-0.7

Döviz Piyasası

Hisse Adı	Kapanış	Gün (%)	Hafta (%)	Ay (%)
USDTRY	34.60	-0.11	0.33	0.9
EURTRY	36.62	0.07	1.06	-1.2
GBPTRY	44.03	0.25	1.09	-1.0
EURUSD	1.06	-0.10	0.73	-2.4
GBPUSD	1.27	0.07	0.73	-2.2

Emtia Piyasası

Hisse Adı	Kapanış	Gün (%)	Hafta (%)	Ay (%)
Gram Altın TL	2,934.56	-0.10	-0.94	-3.0
Ons Altın \$	2,734.40	1.24	-1.99	-3.8
CRUDE Petrol	72.65	0.45	-1.74	1.4
Ons Gümüş \$	29.65	-2.11	-4.88	-10.6
Bakır	4.09	-0.18	-0.55	-6.1

29.11.2024

Yapı ve Kredi Bank.

Düş.	Yük.	Aort.	Kap.	Gün (%)	Haf. (%)	Aylık (%)	Yb (%)
30.08	30.92	30.51	30.92	1.84	10.11	24.88	65.11
İşlem Hacmi (Mn TL)				Hareketli Ortalamalar (HO)			
Son		5 Gün Ort.		5	10	22	50
7,515.38		8,359.92		29.88	28.52	26.59	26.96
Destek Seviyeleri			Pivot	Direnc Seviyeleri			
30.36	29.80	29.52	30.64	31.20	31.48	32.04	

Gün içinde en düşük 30.08 en yüksek 30.92 seviyesini gören Yapı ve Kredi Bank. hissesinin günü %1.84 kazançla tamamladığı gözlenmektedir. Pivot seviye 30.64 seviyesinden geçmekte olup, aşağı yönlü hareketlerde birinci destek 30.36, ikinci destek ise 29.80 seviyesinden geçmektedir. Dirençler ise sırasıyla 31.20, 31.48 seviyelerinden geçmektedir. Bu aşamada 5 günlük HO seviyesinin %3.49 üzerinde, 22 günlük HO seviyesinin ise %16.30 üzerinde hareket ettiği dikkat çekmektedir. Son gün işlem hacmi ise bu aşamada 5 günlük ortalama işlem hacminin % 10.10 altında gerçekleşmiştir.

Fenerbahçe Futbol

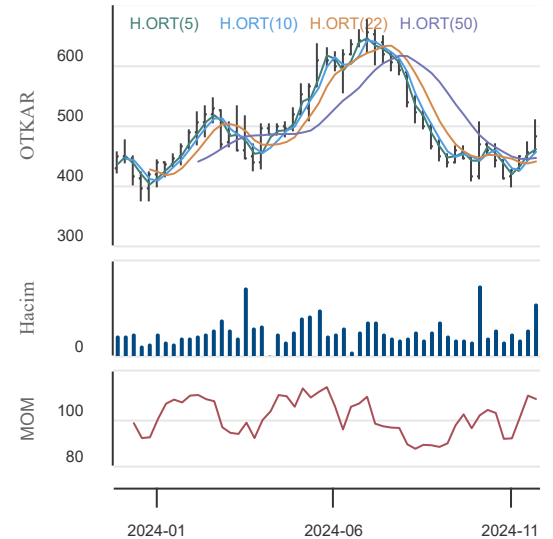
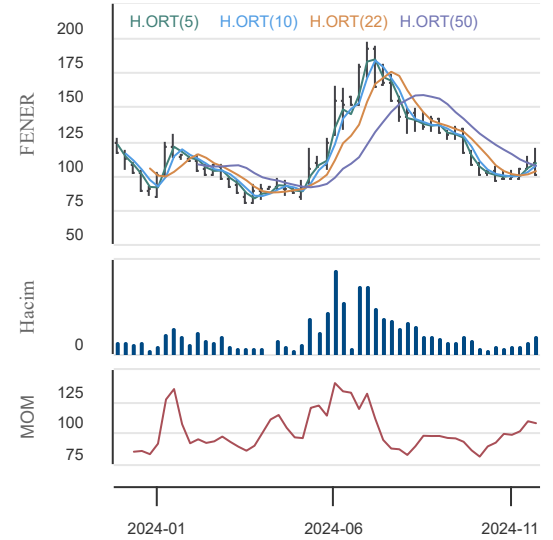
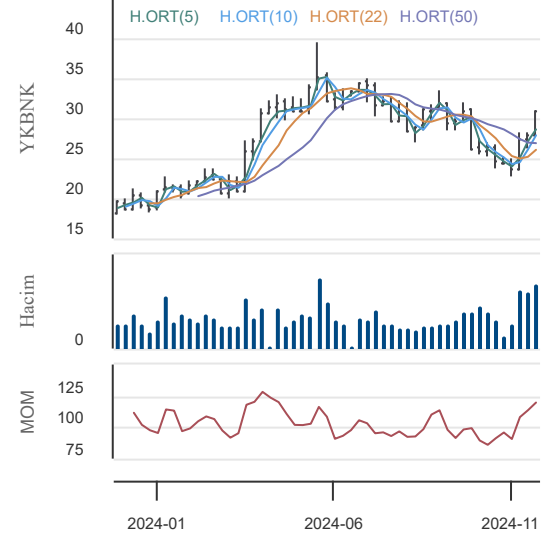
Düş.	Yük.	Aort.	Kap.	Gün (%)	Haf. (%)	Aylık (%)	Yb (%)
101.00	102.90	101.65	101.50	-0.10	-7.22	-1.17	10.99
İşlem Hacmi (Mn TL)				Hareketli Ortalamalar (HO)			
Son		5 Gün Ort.		5	10	22	50
150.52		415.31		106.70	107.53	103.23	105.77
Destek Seviyeleri			Pivot	Direnc Seviyeleri			
100.70	99.90	98.80	101.80	102.60	103.70	104.50	

Gün içinde en düşük 101.00 en yüksek 102.90 seviyesini gören Fenerbahçe Futbol hissesinin günü %0.1 kayıpla tamamladığı gözlenmektedir. Pivot seviye 101.80 seviyesinden geçmekte olup, aşağı yönlü hareketlerde birinci destek 100.70, ikinci destek ise 99.90 seviyesinden geçmektedir. Dirençler ise sırasıyla 102.60, 103.70 seviyelerinden geçmektedir. Bu aşamada 5 günlük HO seviyesinin %4.87 altında, 22 günlük HO seviyesinin ise %1.68 altında hareket ettiği dikkat çekmektedir. Son gün işlem hacmi ise bu aşamada 5 günlük ortalama işlem hacminin % 63.76 altında gerçekleşmiştir.

Otokar

Düş.	Yük.	Aort.	Kap.	Gün (%)	Haf. (%)	Aylık (%)	Yb (%)
463.75	510.00	481.77	485.00	1.15	5.84	12.92	15.57
İşlem Hacmi (Mn TL)				Hareketli Ortalamalar (HO)			
Son		5 Gün Ort.		5	10	22	50
1,108.81		369.45		467.60	462.40	443.52	446.62
Destek Seviyeleri			Pivot	Direnc Seviyeleri			
462.50	440.00	416.25	486.25	508.75	532.50	555.00	

Gün içinde en düşük 463.75 en yüksek 510.00 seviyesini gören Otokar hissesinin günü %1.15 kazançla tamamladığı gözlenmektedir. Pivot seviye 486.25 seviyesinden geçmekte olup, aşağı yönlü hareketlerde birinci destek 462.50, ikinci destek ise 440.00 seviyesinden geçmektedir. Dirençler ise sırasıyla 508.75, 532.50 seviyelerinden geçmektedir. Bu aşamada 5 günlük HO seviyesinin %3.72 üzerinde, 22 günlük HO seviyesinin ise %9.35 üzerinde hareket ettiği dikkat çekmektedir. Son gün işlem hacmi ise bu aşamada 5 günlük ortalama işlem hacminin % 200.12 üzerinde gerçekleşmiştir.



29.11.2024

KAP Haberleri

	29.11.2024 09:04 Burçelik Bursa Çelik Döküm Sanayi A.Ş.,Global Yatırım Holding A.Ş.,Matriks Finansal Teknolojiler A.Ş. ... Özel Durumlar Tebliği'nin 12-(4). maddesi gereğince yapılan açıklama Haberin Devamı
GOKNR	29.11.2024 09:03 Göknur Gıda Maddeleri Enerji İmalat İthalat İhracat Ticaret Ve Sanayi A.Ş. Pay Alım Satım Bildirimi Haberin Devamı
MOGAN	29.11.2024 09:01 Moğan Enerji Yatırım Holding A.Ş. Pay Alım Satım Bildirimi Haberin Devamı
ULKER	28.11.2024 22:59 Ülker Bisküvi Sanayi A.Ş. Olağanüstü Genel Kurul Tarih ve Saat Değişikliği Hk Haberin Devamı
SEGMN	28.11.2024 21:34 Seçmen Kardeşler Gıda Üretim Ve Ambalaj Sanayi A.Ş. Olağanüstü Genel Kurul Toplantı Çağrısı Haberin Devamı
FENER	28.11.2024 19:30 Fenerbahçe Futbol A.Ş. Sermaye artırımına ilişkin SPK başvurusu hk Haberin Devamı
DESA	28.11.2024 18:29 Desa Deri Sanayi Ve Ticaret A.Ş. Bedelsiz Sermaye artırım işlemlerinin tamamen ve usulüne uygun olarak tamamlanması hakkında Haberin Devamı
KCAER	28.11.2024 18:16 Kocaer Çelik Sanayi ve Ticaret A.Ş. Bedelsiz Sermaye Artırımına İlişkin Esas Sözleşme Tescili ve İlanı Haberin Devamı
	28.11.2024 18:14 Global Yatırım Holding A.Ş.,Consus Enerji İşletmeciliği Ve Hizmetleri A.Ş. Bağlı ortaklığın sermayesindeki hissemizin bir başka bağlı ortaklığımıza devri hk Haberin Devamı
KONTR	28.11.2024 18:10 Kontrolmatik Teknoloji Enerji Ve Mühendislik A.Ş. Şirket Genel Bilgi Formu Haberin Devamı
	28.11.2024 18:10 Doğan Burda Dergi Yayıncılık ve Pazarlama A.Ş.,A1 Capital Yatırım Menkul Değerler A.Ş. Doğan Burda Dergi Yayıncılık ve Pazarlama AŞ Pay Sahiplerine Zorunlu Pay Alım Teklifi Hk Haberin Devamı
TAVHL	28.11.2024 18:09 TAV Havalimanları Holding A.Ş. Pay Alım Satım Bildirimi Haberin Devamı
	28.11.2024 18:08 Global Yatırım Holding A.Ş.,Consus Enerji İşletmeciliği Ve Hizmetleri A.Ş. Pay Alım Satım Bildirimi Haberin Devamı
	28.11.2024 16:51 Ayen Enerji A.Ş.,Borsa İstanbul A.Ş.,Escar Filo Kiralama Hizmetleri Anonim Şirketi ... Hak Kullanımı Haberin Devamı
	28.11.2024 16:42 Çimsa Çimento Sanayi Ve Ticaret A.Ş.,Şekerbank T.A.Ş.,Merkezi Kayıt Kuruluşu A.Ş. DÖNÜŞÜM Haberin Devamı
AKFYE	28.11.2024 16:28 Akfen Yenilenebilir Enerji A.Ş. Tahsisli Sermaye Artırımının Tamamlanması ve Esas Sözleşmenin Sermaye Maddesinin Yeni Şekline Uygun Görüş Verilmesi Başvurusu Hk Haberin Devamı
GOKNR	28.11.2024 16:25 Göknur Gıda Maddeleri Enerji İmalat İthalat İhracat Ticaret Ve Sanayi A.Ş. Pay Alım Satım Bildirimi Haberin Devamı
	28.11.2024 16:09 Borsa İstanbul A.Ş.,Akfen Yenilenebilir Enerji A.Ş. Özsermaye Hallerine İlişkin Borsa Duyurusu Haberin Devamı
FORMT	28.11.2024 15:49 Formet Metal Ve Cam Sanayi A.Ş. Şirketimizin %100 Bağlı ortaklığı Olan Formet Dış Ticaret Anonim Şirketi'ni Devralmak Suretiyle Kolaylaştırılmış Usulde Birleştirme için SPK'ya başvuru yapılması Haberin Devamı
YIGIT	28.11.2024 14:36 Yiğit Akü Malzemeleri Nakliyat Turizm İnşaat Sanayi ve Ticaret A.Ş. Ganfeng LiEnergy ile Yapılan Anlaşma Hakkında Haberin Devamı

29.11.2024

BIST-30 Hisseleri

Hisse Adı	Kapanış	Destekler		Pivot	Dirençler		Hareketli Ortalamalar			Performans			
		Destek 2	Destek 1		Direnç 1	Direnç 2	5 HO	20 HO	50 HO	Gün. (%)	Haf. (%)	Aylık (%)	Yıllık (%)
AKBNK	59.70	58.60	59.15	59.80	60.35	61.00	59.71	53.81	54.73	0.4%	4.9%	19.5%	84.3%
ALARK	97.55	94.62	96.08	96.82	98.28	99.02	96.73	92.41	90.04	1.9%	2.7%	8.9%	-3.6%
ASELS	70.15	67.82	68.98	69.57	70.73	71.32	68.70	66.69	61.98	2.6%	3.3%	16.7%	44.8%
ASTOR	91.60	89.47	90.53	92.67	93.73	95.87	96.39	92.32	81.24	-3.9%	-6.3%	15.1%	-18.3%
BIMAS	486.00	474.83	480.42	484.08	489.67	493.33	477.00	471.95	483.59	1.6%	6.5%	2.8%	57.5%
DOAS	209.40	205.00	207.20	208.90	211.10	212.80	210.90	209.11	212.48	-0.1%	0.7%	-2.5%	-3.1%
EKGYO	12.12	11.87	11.99	12.13	12.25	12.39	12.04	11.13	10.77	1.0%	0.4%	19.4%	61.6%
ENKAI	51.65	50.68	51.17	51.73	52.22	52.78	51.31	51.58	48.38	0.9%	3.2%	7.8%	51.8%
EREGL	25.22	24.37	24.79	25.05	25.47	25.73	25.07	24.83	24.69	2.1%	1.3%	5.4%	24.3%
FROTO	968.00	947.33	957.67	975.33	985.67	1,003.33	985.40	1,011.48	960.84	-0.5%	-3.5%	-2.2%	20.6%
GARAN	121.90	118.77	120.33	121.27	122.83	123.77	120.46	111.76	114.42	1.5%	6.3%	10.8%	133.9%
HEKTS	4.12	3.92	4.02	4.10	4.20	4.28	3.99	3.57	3.81	2.0%	18.7%	13.2%	-47.9%
ISCTR	13.52	13.33	13.42	13.54	13.63	13.75	13.54	12.48	12.59	0.5%	2.4%	14.7%	56.5%
KCHOL	201.00	197.53	199.27	200.13	201.87	202.73	197.70	181.62	179.97	0.8%	6.6%	16.6%	45.8%
KONTR	47.98	46.75	47.37	48.41	49.03	50.07	48.60	47.38	44.12	-3.1%	-2.2%	8.9%	-40.3%
KOZAL	21.54	20.13	20.83	21.21	21.91	22.29	21.24	20.10	20.84	3.7%	-0.1%	3.1%	-7.1%
KRDMD	26.98	26.39	26.69	26.87	27.17	27.35	26.98	26.24	25.87	1.2%	2.5%	10.0%	8.9%
MGROS	479.50	470.50	475.00	482.75	487.25	495.00	479.75	454.91	443.26	-1.5%	1.9%	15.6%	30.3%
PETKM	18.23	17.88	18.06	18.26	18.44	18.64	18.33	18.12	19.45	0.6%	3.5%	-3.7%	-16.9%
PGSUS	218.60	213.87	216.23	220.37	222.73	226.87	224.14	231.01	234.26	-2.8%	-1.3%	-8.3%	46.4%
SAHOL	91.20	89.57	90.38	91.47	92.28	93.37	90.85	85.43	88.38	0.0%	5.2%	6.3%	51.3%
SASA	4.16	4.03	4.10	4.20	4.27	4.37	4.23	3.92	4.01	-3.5%	6.4%	5.9%	-32.2%
SISE	40.36	39.88	40.12	40.32	40.56	40.76	40.60	40.12	40.14	0.0%	0.4%	1.0%	-18.2%
TCELL	91.30	89.23	90.27	92.18	93.22	95.13	92.79	91.76	89.98	-1.9%	-4.9%	4.1%	58.1%
THYAO	287.25	280.58	283.92	287.58	290.92	294.58	289.90	283.33	279.60	-1.8%	2.7%	3.3%	10.1%
TOASO	201.20	198.00	199.60	202.50	204.10	207.00	204.40	194.98	198.57	-0.8%	0.2%	2.8%	-11.0%
TTKOM	45.96	45.43	45.69	46.21	46.47	46.99	46.48	46.07	47.10	-1.1%	-1.3%	-0.5%	95.6%
TUPRS	147.40	145.40	146.40	147.30	148.30	149.20	147.30	145.51	148.71	0.6%	1.7%	-1.1%	8.0%
ULKER	111.10	109.10	110.10	111.20	112.20	113.30	109.04	110.88	123.78	-0.5%	8.6%	-10.7%	25.3%
YKBNK	30.92	29.80	30.36	30.64	31.20	31.48	29.88	26.77	26.96	1.8%	10.1%	24.9%	67.9%

29.11.2024

Ekonomik Takvim

25.11 - 29.11 2024

25 Kasım 2024, Pazartesi

Saat	Ülke	Başlık	Dönem	Beklenti	Önceki
10:00	Türkiye	Kapasite Kullanım Oranı	Kasım		74,90%
10:00	Türkiye	İmalat Güven Endeksi	Kasım		100,9

26 Kasım 2024, Salı

Saat	Ülke	Başlık	Dönem	Beklenti	Önceki
18:00	ABD	CB Tüketici Güven Endeksi	Kasım	110	108,7
18:00	ABD	Yeni Konut Satışları	Ekim	710K	738K

27 Kasım 2024, Çarşamba

Saat	Ülke	Başlık	Dönem	Beklenti	Önceki
12:30	Almanya	GFK Tüketici Güven Endeksi	Aralık	-16	-18,3
16:30	ABD	Ekonomik Büyüme (Ön Yayın)	Çeyreklik - 3. Çeyrek	2,80%	3,00%
16:30	ABD	Çekirdek PCE Fiyat Endeksi	Aylık - Ekim	0,30%	0,30%
16:30	ABD	Çekirdek PCE Fiyat Endeksi	Yıllık - Ekim	2,70%	2,70%
16:30	ABD	PCE Fiyat Endeksi	Aylık - Ekim	0,20%	0,20%
16:30	ABD	PCE Fiyat Endeksi	Yıllık - Ekim	2,20%	2,10%

28 Kasım 2024, Perşembe

Saat	Ülke	Başlık	Dönem	Beklenti	Önceki
10:00	Türkiye	Ekonomik Güven Endeksi	Kasım		98
10:00	Türkiye	Ticaret Dengesi	Ekim		-5.13 Milyar USD
16:00	Almanya	Tüketici Fiyat Endeksi (Ön Yayın)	Yıllık - Kasım	1,90%	2,00%
16:00	Almanya	Tüketici Fiyat Endeksi (Ön Yayın)	Aylık - Kasım		0,40%

29 Kasım 2024, Cuma

Saat	Ülke	Başlık	Dönem	Beklenti	Önceki
	ABD	Şükran Günü			
02:30	Japonya	Tüketici Fiyat Endeksi	Yıllık - Kasım		1,10%
02:30	Japonya	Tokyo Çekirdek Tüketici Fiyat Endeksi	Yıllık - Kasım		1,80%
02:30	Japonya	Tokyo Tüketici Fiyat Endeksi	Yıllık - Kasım		1,80%
02:30	Japonya	İşsizlik Oranı	Ekim		2,40%
02:30	Japonya	Sanayi Üretimi (Ön Yayın)	Aylık - Ekim		1,60%
10:00	Türkiye	Ekonomik Büyüme	Yıllık - 3. Çeyrek	1,90%	2,50%
11:55	Almanya	İşsizlik Oranı	Kasım		6,10%

Yasal Uyarı

Burada yer alan yatırım bilgi, yorum ve tavsiyeleri yatırım danışmanlığı kapsamında değildir. Yatırım danışmanlığı hizmeti, kişilerin risk ve getiri tercihleri dikkate alınarak kişiye özel sunulmaktadır. Burada yer alan ve hiçbir şekilde yönlendirici nitelikte olmayan içerik, yorum ve tavsiyeler genel bilgilendirme amacıyla hazırlanmıştır. Bu tavsiyeler mali durumunuz ile risk ve getiri tercihlerinize uygun olmayabilir. Bu nedenle, sadece burada yer alan bilgilere dayanarak yatırım kararı verilmesi beklentilerinize uygun sonuçlar doğurmayabilir. Özellikle kaldıraçlı işlemlerinizi yatırdığınız para kadar kaybetme ihtimaliniz vardır. Kaldıraçlı işlemlerde yatırım danışmanlığı hizmeti de verilmemektedir. Burada yer alan yorum ve tavsiyeler, yorum ve tavsiyede bulunanların kişisel görüşlerine dayanmakta olup, herhangi bir yatırım aracının alım satım tavsiyesi veya getiri vaadi olarak yorumlanmamalıdır. Hiçbir şekilde yönlendirici nitelikte olmayan bu içerik genel anlamda bilgi vermeyi amaçlamakta olup; bu içeriğin, müşterilerin ve diğer yatırımcıların alım satım kararlarını destekleyebilecek yeterli bilgileri kapsamayabileceği dikkate alınmalıdır. Yatırım yapmadan önce piyasaların içerdiği riskleri tam olarak anladığınızdan emin olunuz. Web sitemizde yer alan bilgi ve görüşlere dayanılarak yapılacak yatırımlar ve ticari işlemlerin sonuçlarından veya ortaya çıkabilecek tüm zararlardan IKON Menkul Değerler A.Ş. sorumlu tutulamaz.