

29.01.2025

## BIST 100 Teknik Analiz

Düş.	Yük.	Aort.	Kap.	Gün (%)	Haf. (%)	Aylık (%)	Yb (%)
9,977.05	10,139.72	10,121.77	10,121.77	1.24	1.22	0.96	2.96
İşlem Hacmi (Mn TL)				Hareketli Ortalamalar (HO)			
Son	5 Gün Ort.			5	10	22	50
109,678.64	97,982.81			10,088.52	10,005.59	9,961.22	9,862.92
Destek Seviyeleri			Pivot	Direnç Seviyeleri			
10,019.31	9,916.84	9,856.64	10,079.51	10,181.98	10,242.18	10,344.65	

Gün içinde en düşük 9,977.05 en yüksek 10,139.72 seviyesini gören BIST 100 endeksinin günü %1.24 kazançla tamamladığı gözlenmektedir. Pivot seviye 10,079.51 seviyesinden geçmekte olup, aşağı yönlü hareketlerde birinci destek 10,019.31, ikinci destek ise 9,916.84 seviyesinden geçmektedir. Dirençler ise sırasıyla 10,181.98, 10,242.18 seviyelerinden geçmektedir. Bu aşamada endeksin 5 günlük HO seviyesinin %0.33 üzerinde, 22 günlük HO seviyesinin ise %1.61 üzerinde hareket ettiği dikkat çekmektedir. Son gün işlem hacmi ise bu aşamada 5 günlük ortalama işlem hacminin % 11.94 üzerinde gerçekleşmiştir.

## VIOP30 Teknik Analiz

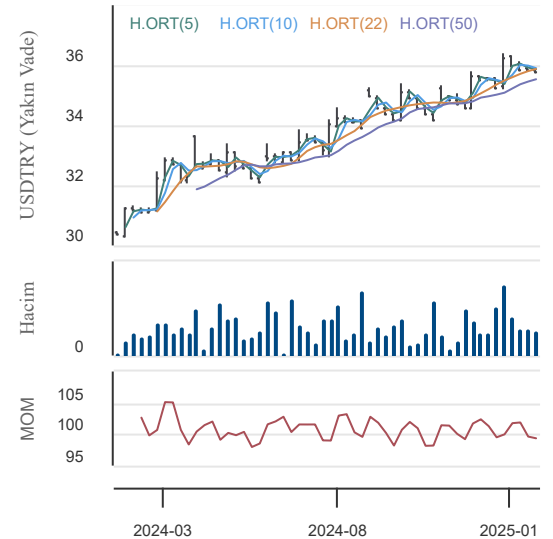
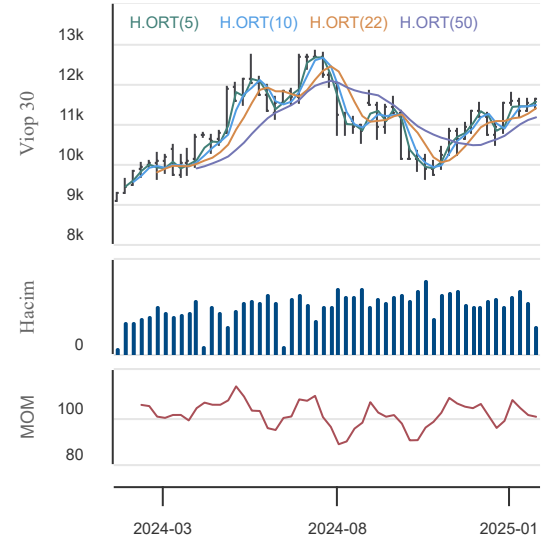
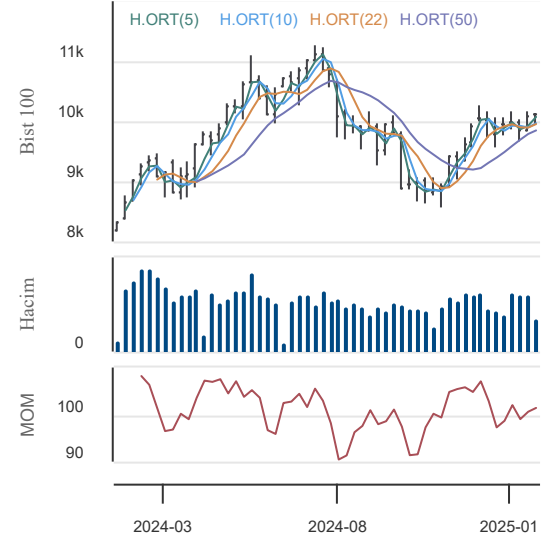
Düş.	Yük.	Aort.	Kap.	Gün (%)	Haf. (%)	Aylık (%)	Yb (%)
11,366.00	11,641.00	11,516.66	11,640.00	1.77	1.28	5.54	7.88
İşlem Hacmi (Mn TL)				Hareketli Ortalamalar (HO)			
Son	5 Gün Ort.			5	10	22	50
24,164.25	21,460.95			11,567.40	11,498.70	11,417.55	11,179.31
Destek Seviyeleri			Pivot	Direnç Seviyeleri			
11,457.00	11,274.00	11,182.00	11,549.00	11,732.00	11,824.00	12,007.00	

Gün içinde en düşük 11,366.00 en yüksek 11,641.00 seviyesini gören BIST 30 Yakın Vade hissesinin günü %1.77 kazançla tamamladığı gözlenmektedir. Pivot seviye 11,549.00 seviyesinden geçmekte olup, aşağı yönlü hareketlerde birinci destek 11,457.00, ikinci destek ise 11,274.00 seviyesinden geçmektedir. Dirençler ise sırasıyla 11,732.00, 11,824.00 seviyelerinden geçmektedir. Bu aşamada 5 günlük HO seviyesinin %0.63 üzerinde, 22 günlük HO seviyesinin ise %1.95 üzerinde hareket ettiği dikkat çekmektedir. Son gün işlem hacmi ise bu aşamada 5 günlük ortalama işlem hacminin % 12.60 üzerinde gerçekleşmiştir.

## USDTRY (Yakın Vade) Teknik Analiz

Düş.	Yük.	Aort.	Kap.	Gün (%)	Haf. (%)	Aylık (%)	Yb (%)
35.82	35.87	35.84	35.82	-0.04	-0.28	1.63	1.45
İşlem Hacmi (Mn TL)				Hareketli Ortalamalar (HO)			
Son	5 Gün Ort.			5	10	22	50
3,679.41	3,751.12			35.85	35.88	35.90	35.55
Destek Seviyeleri			Pivot	Direnç Seviyeleri			
35.81	35.79	35.76	35.84	35.86	35.89	35.90	

Gün içinde en düşük 35.82 en yüksek 35.87 seviyesini gören TL/USD Yakın Vade endeksinin günü %0.04 kayıpla tamamladığı gözlenmektedir. Pivot seviye 35.84 seviyesinden geçmekte olup, aşağı yönlü hareketlerde birinci destek 35.81, ikinci destek ise 35.79 seviyesinden geçmektedir. Dirençler ise sırasıyla 35.86, 35.89 seviyelerinden geçmektedir. Bu aşamada endeksin 5 günlük HO seviyesinin %0.07 altında, 22 günlük HO seviyesinin ise %0.21 altında hareket ettiği dikkat çekmektedir. Son gün işlem hacmi ise bu aşamada 5 günlük ortalama işlem hacminin % 1.91 altında gerçekleşmiştir.



29.01.2025

**BIST En Çok Yükselenler (İlk 5)**

Hisse Adı	Kapanış	Günlük D. (%)	Hacim (Mn TL)
APYMD	1,752.50	9.98	0.2
IHAAS	17.55	9.96	88.4
EUPWR	37.88	9.86	812.6
SMRTG	42.68	8.60	644.7
BANVT	293.50	7.61	294.4

**BIST En Çok Düşenler (İlk 5)**

Hisse Adı	Kapanış	Günlük D. (%)	Hacim (Mn TL)
RAYSG	651.00	-9.96	401.0
FORMT	6.62	-9.93	192.5
GRTHO	159.80	-8.16	85.9
TUREX	156.30	-7.57	242.8
HLGYO	2.93	-6.69	594.4

**Hacmi En Yüksek Hisseler (İlk 5)**

Hisse Adı	Kapanış	Günlük D. (%)	Hacim (Mn TL)
THYAO	311.75	1.71	11,678.3
ISCTR	14.79	2.78	6,961.2
KCHOL	173.80	-0.91	6,807.5
AKBNK	67.10	1.67	6,297.0
YKBNK	32.84	1.36	6,214.2

**BİST-100 Para Girişi Gözlenen (İlk 5)**

Hisse Adı	Kapanış	Günlük D. (%)	Hacim (Mn TL)
THYAO	311.75	1.71	11,678.3
EKGYO	15.19	5.63	4,918.8
ASELS	89.65	4.43	4,543.1
BIMAS	522.50	3.36	3,494.1
SISE	39.80	3.48	3,477.1

**BİST-100 Para Çıkışı Gözlenen (İlk 5)**

Hisse Adı	Kapanış	Günlük D. (%)	Hacim (Mn TL)
ENKAI	48.70	-2.79	1,001.2
CIMSA	56.00	-0.88	991.7
SELEC	69.00	-2.68	157.6
NTHOL	44.12	-1.61	93.1
TUKAS	6.48	-0.31	43.6

**Yurt İçi Ekonomi Gündemi**

Güne 10,031.57 seviyesinden başlayan XU100 endeksi gün içinde en düşük 9,977.05, en yüksek 10,139.72 seviyesinden işlem görürken günü %1.24 yükselişle 10,121.77 seviyesinden tamamladı. XU100 endeksi içerisinde 64 hissenin fiyatı artarken, 33 hissenin fiyatı düşmüştür. 3 hissenin fiyatı ise önceki güne göre değişmemiştir.

En fazla işlem gören sektör endeksi 51.8 milyar TL ile BIST MALİ endeksi olurken, en fazla değer kazanan sektör endeksi %2.95 ile BIST İLETİŞİM endeksi oldu. En fazla değer kaybeden sektör endeksi ise -%1.51 ile BIST ORMAN, KAĞIT, BASIM endeksi oldu.

**Yurt Dışı Ekonomi Gündemi**

\*Bugün akşam gerçekleştirilecek olan FED toplantısı piyasaların odağında olacak. Faiz kararı ve geleceğe yönelik yönlendirmeler dikkatle takip edilecek. FED'in faizlerde bir değişikliğe gitmesi beklenmezken, faiz indirimi isteyen Trump'ın söylemlerinin nasıl bir etki yaratacağı merak konusu.

\*FED faiz kararı öncesinde BOC faiz kararı açıklanacak. BOC'un 25 baz puanlık indirimine giderek politika faizini %3.00 düzeyine çekmesi bekleniyor. Trump'ın gümrük tarifeleri hakkında yapılabilecek yorumlar önemli olacak.

**Yurt İçi Piyasalar**

Hisse Adı	Son	Gün %	Hafta (%)	Ay (%)
BİST-100	10,122	1.24	1.22	1.0
BİST-30	11,245	1.57	1.66	2.4
BİST BANKA	15,569	1.73	-0.12	4.9
BİST HİZMET	9,938	1.47	1.71	2.9
BİST SANAYİ	12,844	-0.08	-0.07	-2.6

**Global Piyasalar**

Hisse Adı	Kapanış	Gün (%)	Hafta (%)	Ay (%)
S&P 500 End.	6,067.70	0.92	0.31	1.6
Nasdaq End.	19,733.59	2.03	-0.12	0.1
Dow Jones End.	44,850.35	0.31	1.87	4.3
DAX30	21,430.58	0.70	1.85	7.2
NIKKEI	39,016.87	-1.39	-0.03	-3.1

**Döviz Piyasası**

Hisse Adı	Kapanış	Gün (%)	Hafta (%)	Ay (%)
USDTRY	35.74	-0.01	0.32	1.5
EURTRY	37.31	-0.57	0.43	1.3
GBPTRY	44.50	-0.42	1.15	0.4
EURUSD	1.04	-0.54	0.12	0.0
GBPUSD	1.24	-0.40	0.83	-1.0

**Emtia Piyasası**

Hisse Adı	Kapanış	Gün (%)	Hafta (%)	Ay (%)
Gram Altın TL	3,175.86	0.82	1.11	7.4
Ons Altın \$	2,749.00	0.15	0.79	3.1
CRUDE Petrol	76.55	0.58	-2.85	4.3
Ons Gümüş \$	29.75	-1.33	-2.94	-0.1
Bakır	4.23	0.27	-1.92	3.4

29.01.2025

## Aselsan

Düş.	Yük.	Aort.	Kap.	Gün (%)	Haf. (%)	Aylık (%)	Yb (%)
84.65	89.95	88.33	89.65	4.43	11.16	21.23	23.66
İşlem Hacmi (Mn TL)				Hareketli Ortalamalar (HO)			
Son	5 Gün Ort.			5	10	22	50
4,543.09	2,966.38			85.34	82.93	79.12	73.94
Destek Seviyeleri		Pivot		Direnc Seviyeleri			
86.22	82.78	80.92	88.08	91.52	93.38	96.82	

Gün içinde en düşük 84.65 en yüksek 89.95 seviyesini gören Aselsan hissesinin günü %4.43 kazançla tamamladığı gözlenmektedir. Pivot seviye 88.08 seviyesinden geçmekte olup, aşağı yönlü hareketlerde birinci destek 86.22, ikinci destek ise 82.78 seviyesinden geçmektedir. Dirençler ise sırasıyla 91.52, 93.38 seviyelerinden geçmektedir. Bu aşamada 5 günlük HO seviyesinin %5.05 üzerinde, 22 günlük HO seviyesinin ise %13.31 üzerinde hareket ettiği dikkat çekmektedir. Son gün işlem hacmi ise bu aşamada 5 günlük ortalama işlem hacminin % 53.15 üzerinde gerçekleşmiştir.

## Şişe Cam

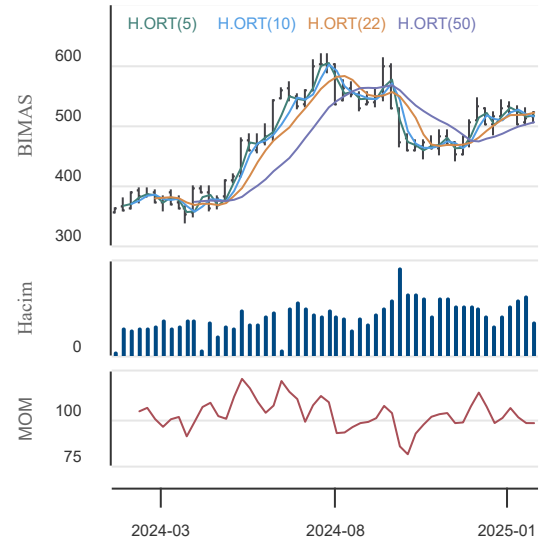
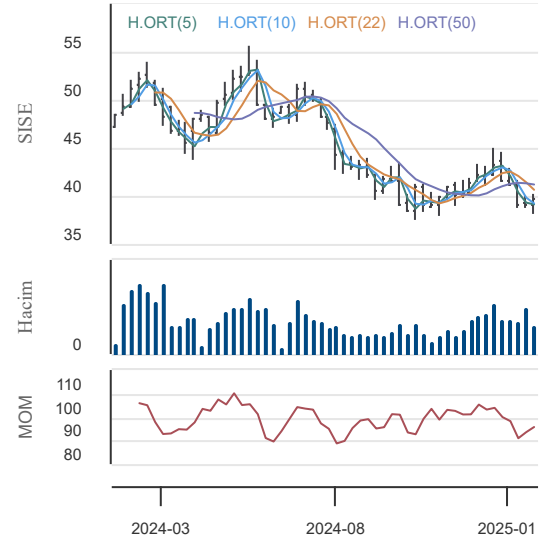
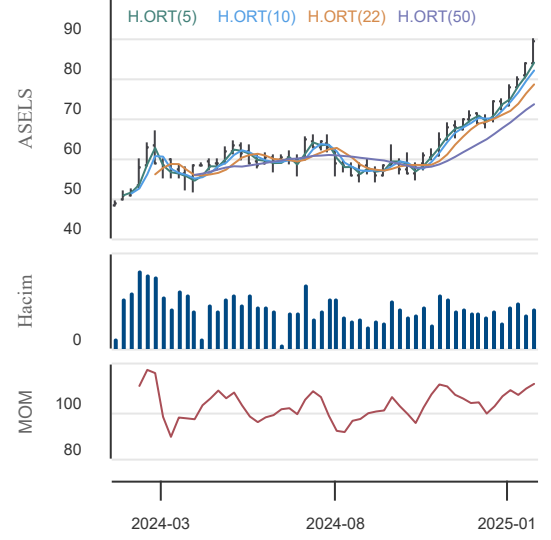
Düş.	Yük.	Aort.	Kap.	Gün (%)	Haf. (%)	Aylık (%)	Yb (%)
38.20	40.12	39.31	39.80	3.48	2.21	-8.92	-4.14
İşlem Hacmi (Mn TL)				Hareketli Ortalamalar (HO)			
Son	5 Gün Ort.			5	10	22	50
3,477.13	1,966.44			39.16	39.23	40.45	41.16
Destek Seviyeleri		Pivot		Direnc Seviyeleri			
38.63	37.45	36.71	39.37	40.55	41.29	42.47	

Gün içinde en düşük 38.20 en yüksek 40.12 seviyesini gören Şişe Cam hissesinin günü %3.48 kazançla tamamladığı gözlenmektedir. Pivot seviye 39.37 seviyesinden geçmekte olup, aşağı yönlü hareketlerde birinci destek 38.63, ikinci destek ise 37.45 seviyesinden geçmektedir. Dirençler ise sırasıyla 40.55, 41.29 seviyelerinden geçmektedir. Bu aşamada 5 günlük HO seviyesinin %1.62 üzerinde, Son gün işlem hacmi ise bu aşamada 5 günlük ortalama işlem hacminin % 76.82 üzerinde gerçekleşmiştir.

## Bim Mağazalar

Düş.	Yük.	Aort.	Kap.	Gün (%)	Haf. (%)	Aylık (%)	Yb (%)
502.50	523.50	515.87	522.50	3.36	0.19	0.10	-1.14
İşlem Hacmi (Mn TL)				Hareketli Ortalamalar (HO)			
Son	5 Gün Ort.			5	10	22	50
3,494.11	2,665.02			515.70	514.60	521.02	506.38
Destek Seviyeleri		Pivot		Direnc Seviyeleri			
508.83	495.17	487.83	516.17	529.83	537.17	550.83	

Gün içinde en düşük 502.50 en yüksek 523.50 seviyesini gören Bim Mağazalar hissesinin günü %3.36 kazançla tamamladığı gözlenmektedir. Pivot seviye 516.17 seviyesinden geçmekte olup, aşağı yönlü hareketlerde birinci destek 508.83, ikinci destek ise 495.17 seviyesinden geçmektedir. Dirençler ise sırasıyla 529.83, 537.17 seviyelerinden geçmektedir. Bu aşamada 5 günlük HO seviyesinin %1.32 üzerinde, 22 günlük HO seviyesinin ise %0.28 üzerinde hareket ettiği dikkat çekmektedir. Son gün işlem hacmi ise bu aşamada 5 günlük ortalama işlem hacminin % 31.11 üzerinde gerçekleşmiştir.



29.01.2025

## KAP Haberleri

	<b>28.01.2025 19:31 Akfen Yenilenebilir Enerji A.Ş., Akfen İnşaat Turizm Ve Ticaret A.Ş.</b> Rüzgar Enerjisi Santrali İhalesi (YEKA RES-2024 Yarışması) Sonucu <a href="#">Haberin Devamı</a>
OTKAR	<b>28.01.2025 19:00 Otokar Otomotiv ve Savunma Sanayi A.Ş.</b> Kayıtlı Sermaye Tavanının Artırılması ve Süresinin Uzatılması <a href="#">Haberin Devamı</a>
TURSG	<b>28.01.2025 18:58 Türkiye Sigorta A.Ş.</b> 2024 4.Dönem Konsolide Finansal Tablolar <a href="#">Haberin Devamı</a>
TURSG	<b>28.01.2025 18:30 Türkiye Sigorta A.Ş.</b> 2024 4.Dönem Finansal Tablolar <a href="#">Haberin Devamı</a>
FENER	<b>28.01.2025 18:17 Fenerbahçe Futbol A.Ş.</b> Olağanüstü Genel Kurul Daveti ve Bilgilendirme Dökümanı <a href="#">Haberin Devamı</a>
OZATD	<b>28.01.2025 18:10 Özata Denizcilik Sanayi Ve Ticaret A.Ş.</b> YENİ İŞ İLİŞKİSİ <a href="#">Haberin Devamı</a>
	<b>28.01.2025 17:09 Dardanel Önentaş Gıda Sanayi Anonim Şirketi, Türkiye İş Bankası A.Ş., Yapı ve Kredi Bankası A.Ş. ...</b> Borçlanma Araçları, Yatırım Fonları ve Varant İtf/Kupon/Getiri/Nakdi Uzlaşi Ödeme İşlemleri <a href="#">Haberin Devamı</a>
	<b>28.01.2025 16:34 Ege Gübre Sanayii A.Ş., Ereğli Demir ve Çelik Fabrikaları T.A.Ş., Migros Ticaret A.Ş. ...</b> DÖNÜŞÜM <a href="#">Haberin Devamı</a>
AKFIS	<b>28.01.2025 14:51 Akfen İnşaat Turizm Ve Ticaret A.Ş.</b> Bağımsız Yönetim Kurulu Üyesi Ataması Hk <a href="#">Haberin Devamı</a>
GLYHO	<b>28.01.2025 10:22 Global Yatırım Holding A.Ş.</b> Cabo Verde Limanı hk <a href="#">Haberin Devamı</a>
CVKMD	<b>27.01.2025 18:29 CVK Maden İşletmeleri Sanayi Ve Ticaret A.Ş.</b> Yeni İş İlişkisi <a href="#">Haberin Devamı</a>
TCELL	<b>27.01.2025 18:26 Turkcell İletişim Hizmetleri A.Ş.</b> Lifecell Bulut'un devri ve Paycell LLC'nin tasfiyesi <a href="#">Haberin Devamı</a>
BSOKE	<b>27.01.2025 17:32 Batsöke Söke Çimento Sanayii T.A.Ş.</b> Sermaye Artırımının Tamamlanması ve Esas Sözleşmenin Tadili <a href="#">Haberin Devamı</a>
	<b>27.01.2025 16:50 Batıçim Batı Anadolu Çimento Sanayii A.Ş., Oyak Çimento Fabrikaları A.Ş., Bera Holding A.Ş. ...</b> DÖNÜŞÜM <a href="#">Haberin Devamı</a>
GSRAY	<b>27.01.2025 16:50 Galatasaray Sportif Sınai ve Ticari Yatırımlar A.Ş.</b> Sermaye Artırımının Tamamlanması ve Tadil Metninin Tescili Hakkında <a href="#">Haberin Devamı</a>
KERV7	<b>27.01.2025 16:16 Kerevitaş Gıda Sanayi Ve Ticaret A.Ş.</b> Şirket Unvan Değişikliği-SPK Onayı Hk <a href="#">Haberin Devamı</a>
AKFYE	<b>27.01.2025 15:30 Akfen Yenilenebilir Enerji A.Ş.</b> Güneş Enerjisi Santrali İhalesi (YEKA GES-2024 Yarışması) <a href="#">Haberin Devamı</a>
SOKM	<b>27.01.2025 14:22 Şok Marketler Ticaret A.Ş.</b> Şirket Genel Bilgi Formu <a href="#">Haberin Devamı</a>
EUPWR	<b>27.01.2025 14:12 Europower Enerji Ve Otomasyon Teknolojileri Sanayi Ticaret A.Ş.</b> Yeni Sipariş Alınması <a href="#">Haberin Devamı</a>
GESAN	<b>27.01.2025 14:08 Girişim Elektrik Sanayi Taahhüt Ve Ticaret A.Ş.</b> Yurtdışında Yeni İş Anlaşması <a href="#">Haberin Devamı</a>

29.01.2025

## BIST-30 Hisseleri

Hisse Adı	Kapanış	Destekler		Pivot	Dirençler		Hareketli Ortalamalar			Performans			
		Destek 2	Destek 1		Direnç 1	Direnç 2	5 HO	20 HO	50 HO	Gün. (%)	Haf. (%)	Aylık (%)	Yıllık (%)
AEFES	164.30	161.63	162.97	164.53	165.87	167.43	164.28	169.37	199.22	-0.5%	-2.4%	-30.5%	19.5%
AKBNK	67.10	65.90	66.50	66.85	67.45	67.80	67.46	65.74	63.35	1.7%	-2.1%	1.3%	73.7%
ALARK	88.80	87.27	88.03	88.77	89.53	90.27	89.32	91.74	94.30	0.4%	0.9%	-4.8%	-13.6%
ASELS	89.65	82.78	86.22	88.08	91.52	93.38	85.34	79.67	73.94	4.4%	11.2%	21.2%	82.6%
ASTOR	126.80	124.80	125.80	127.50	128.50	130.20	126.02	122.10	109.59	-0.9%	3.9%	10.0%	13.8%
BIMAS	522.50	495.17	508.83	516.17	529.83	537.17	515.70	520.83	506.38	3.4%	0.2%	0.1%	43.9%
EKGYO	15.19	13.94	14.56	14.88	15.50	15.82	14.70	14.24	13.50	5.6%	3.1%	8.5%	47.6%
ENKAI	48.70	47.58	48.14	49.22	49.78	50.86	50.12	49.76	51.28	-2.8%	-3.1%	-7.0%	38.2%
EREGL	23.20	22.88	23.04	23.20	23.36	23.52	22.98	23.44	24.67	0.3%	2.5%	-7.0%	8.5%
FROTO	919.00	900.67	909.83	916.67	925.83	932.67	929.80	930.28	957.54	0.5%	-0.9%	-3.8%	12.2%
GARAN	135.50	131.83	133.67	134.73	136.57	137.63	134.58	130.59	126.82	1.3%	1.3%	4.2%	124.4%
HEKTS	3.76	3.69	3.72	3.75	3.78	3.81	3.80	3.90	3.94	0.5%	-0.5%	-6.5%	-40.7%
ISCTR	14.79	14.32	14.55	14.68	14.91	15.04	14.60	14.28	13.81	2.8%	1.2%	8.3%	50.0%
KCHOL	173.80	170.27	172.03	174.47	176.23	178.67	177.14	179.96	187.09	-0.9%	-0.8%	-5.3%	12.8%
KONTR	37.04	35.43	36.23	37.07	37.87	38.71	36.77	37.80	42.12	2.4%	1.1%	-7.4%	-51.7%
KOZAL	23.66	22.97	23.31	23.67	24.01	24.37	24.04	23.18	22.74	-0.6%	-2.1%	7.1%	13.3%
KRDMD	27.08	25.97	26.53	26.87	27.43	27.77	26.60	26.82	27.46	2.2%	4.2%	-2.8%	4.2%
MGROS	554.50	540.17	547.33	552.17	559.33	564.17	557.70	542.75	517.69	1.0%	0.1%	3.6%	38.5%
PETKM	17.90	17.53	17.71	17.84	18.02	18.15	17.90	18.04	18.35	0.8%	0.9%	-4.9%	-18.0%
PGSUS	233.30	225.23	229.27	231.53	235.57	237.83	230.78	220.91	221.43	0.9%	5.8%	6.4%	53.0%
SAHOL	103.00	100.20	101.60	102.80	104.20	105.40	102.34	100.47	96.62	1.0%	3.3%	2.8%	49.1%
SASA	3.74	3.68	3.71	3.74	3.77	3.80	3.81	3.97	4.09	0.0%	-2.9%	-10.5%	-21.4%
SISE	39.80	37.45	38.63	39.37	40.55	41.29	39.16	40.17	41.16	3.5%	2.2%	-8.9%	-17.9%
TCELL	108.90	102.70	105.80	107.40	110.50	112.10	106.52	99.52	95.22	2.6%	6.8%	15.8%	62.8%
THYAO	311.75	301.75	306.75	309.75	314.75	317.75	308.45	298.35	293.43	1.7%	3.5%	7.2%	19.9%
TOASO	215.90	203.03	209.47	213.23	219.67	223.43	214.94	210.70	204.01	3.3%	-0.2%	5.4%	-4.5%
TTKOM	51.20	47.49	49.35	50.27	52.13	53.05	49.22	46.54	46.20	4.7%	10.7%	12.1%	57.1%
TUPRS	140.20	137.87	139.03	140.37	141.53	142.87	142.42	144.92	146.42	-0.3%	-1.7%	-2.8%	8.6%
ULKER	117.80	113.40	115.60	116.80	119.00	120.20	117.56	115.61	113.27	1.4%	2.8%	0.5%	29.4%
YKBNK	32.84	32.04	32.44	32.72	33.12	33.40	32.80	31.56	30.49	1.4%	0.8%	5.5%	57.5%

29.01.2025

## Ekonomik Takvim

27.01.2025 - 31.01.2025

27 Ocak 2024, Pazartesi					
Saat	Ülke	Başlık	Dönem	Beklenti	Önceki
04:30	Çin	İmalat PMI Endeksi	Ocak	50,3	50,1
10:00	Türkiye	Kapasite Kullanım Oranı	Ocak	75,80%	78,80%
10:00	Türkiye	İmalat Güven Endeksi	Ocak	99,0	99,1
18:00	ABD	Yeni Konut Satışları	Aralık	640K	664K
28 Ocak 2024, Salı					
Saat	Ülke	Başlık	Dönem	Beklenti	Önceki
	Çin	Çin Yeni Yılı (Resmi Tatil)			
16:30	ABD	Çekirdek Dayanıklı Mal Siparişleri	Aylık - Aralık	0,40%	-0,10%
16:30	ABD	Dayanıklı Mal Siparişleri	Aylık - Aralık	0,50%	-1,10%
18:00	ABD	CB Tüketici Güven Endeksi	Ocak	104,0	104,7
29 Ocak 2025, Çarşamba					
Saat	Ülke	Başlık	Dönem	Beklenti	Önceki
	Çin	Çin Yeni Yılı (Resmi Tatil)			
02:50	Japonya	Para Politikası Toplantı Tutanaqları			
10:00	Almanya	GFK Tüketici Güven Endeksi	Şubat		-21,3
17:45	Kanada	Kanada Merkez Bankası Faiz Kararı	Ocak	3,00%	3,25%
22:00	ABD	ABD Merkez Bankası Faiz Kararı	Ocak	4,50%	4,50%
30 Ocak 2025, Perşembe					
Saat	Ülke	Başlık	Dönem	Beklenti	Önceki
	Çin	Çin Yeni Yılı (Resmi Tatil)			
10:00	Türkiye	Ekonomik Güven Endeksi	Ocak	98,3	98,8
12:00	Almanya	Gayri Safi Yurt İçi Hasıla (Ön Yayın)	Çeyreklik - 4.Çeyrek	0,30%	0,10%
12:00	Almanya	Gayri Safi Yurt İçi Hasıla (Ön Yayın)	Yıllık - 4.Çeyrek	0,30%	-0,30%
13:00	Euro Bölgesi	Gayri Safi Yurt İçi Hasıla (Ön Yayın)	Çeyreklik - 4.Çeyrek	0,30%	0,40%
13:00	Euro Bölgesi	Gayri Safi Yurt İçi Hasıla (Ön Yayın)	Yıllık - 4.Çeyrek	1,20%	0,90%
13:00	Euro Bölgesi	İşsizlik Oranı	Aralık	6,50%	6,30%
14:00	Türkiye	Para Politikası Toplantı Tutanaqları			
16:15	Euro Bölgesi	Avrupa Merkez Bankası Faiz Kararı	Ocak	2,90%	3,15%
16:30	ABD	Gayri Safi Yurt İçi Hasıla (Ön Yayın)	Çeyreklik - 4.Çeyrek	3,00%	3,10%
31 Ocak 2025, Cuma					
Saat	Ülke	Başlık	Dönem	Beklenti	Önceki
	Çin	Çin Yeni Yılı (Resmi Tatil)			
02:30	Japonya	Tüketici Fiyat Endeksi	Yıllık - Ocak		1,10%
02:30	Japonya	Tokyo Çekirdek Tüketici Fiyat Endeksi	Yıllık - Ocak		2,40%
02:30	Japonya	Tokyo Tüketici Fiyat Endeksi	Yıllık - Ocak		3,00%
02:30	Japonya	İşsizlik Oranı	Aralık	2,60%	2,50%
04:45	Çin	Caixin İmalat PMI Endeksi	Ocak		50,5
10:00	Türkiye	Ticaret Dengesi	Aralık	-8.82 Milyar USD	-7.46 Milyar USD
11:55	Almanya	İşsizlik Oranı	Ocak		6,10%
16:00	Almanya	Tüketici Fiyat Endeksi (Ön Yayın)	Aylık - Ocak		0,50%
16:00	Almanya	Tüketici Fiyat Endeksi (Ön Yayın)	Yıllık - Ocak		2,60%
16:30	ABD	Çekirdek PCE Fiyat Endeksi	Aylık - Aralık	0,20%	0,10%
16:30	ABD	Çekirdek PCE Fiyat Endeksi	Yıllık - Aralık	2,80%	2,80%
16:30	ABD	PCE Fiyat Endeksi	Aylık - Aralık	0,30%	0,10%
16:30	ABD	PCE Fiyat Endeksi	Yıllık - Aralık	2,60%	2,40%

## Yasal Uyarı

Burada yer alan yatırım bilgi, yorum ve tavsiyeleri yatırım danışmanlığı kapsamında değildir. Yatırım danışmanlığı hizmeti, kişilerin risk ve getiri tercihleri dikkate alınarak kişiye özel sunulmaktadır. Burada yer alan ve hiçbir şekilde yönlendirici nitelikte olmayan içerik, yorum ve tavsiyeler genel bilgilendirme amacıyla hazırlanmıştır. Bu tavsiyeler mali durumunuz ile risk ve getiri tercihlerinize uygun olmayabilir. Bu nedenle, sadece burada yer alan bilgilere dayanarak yatırım kararı verilmesi beklentilerinize uygun sonuçlar doğurmayabilir. Özellikle kaldıraçlı işlemlerinizi yatırdığınız para kadar kaybetme ihtimaliniz vardır. Kaldıraçlı işlemlerde yatırım danışmanlığı hizmeti de verilmemektedir. Burada yer alan yorum ve tavsiyeler, yorum ve tavsiyede bulunanların kişisel görüşlerine dayanmakta olup, herhangi bir yatırım aracının alım satım tavsiyesi veya getiri vaadi olarak yorumlanmamalıdır. Hiçbir şekilde yönlendirici nitelikte olmayan bu içerik genel anlamda bilgi vermeyi amaçlamakta olup; bu içeriğin, müşterilerin ve diğer yatırımcıların alım satım kararlarını destekleyebilecek yeterli bilgileri kapsamayabileceği dikkate alınmalıdır. Yatırım yapmadan önce piyasaların içerdiği riskleri tam olarak anladığınızdan emin olunuz. Web sitemizde yer alan bilgi ve görüşlere dayanarak yapılacak yatırımlar ve ticari işlemlerin sonuçlarından veya ortaya çıkabilecek tüm zararlardan IKON Menkul Değerler A.Ş. sorumlu tutulamaz.