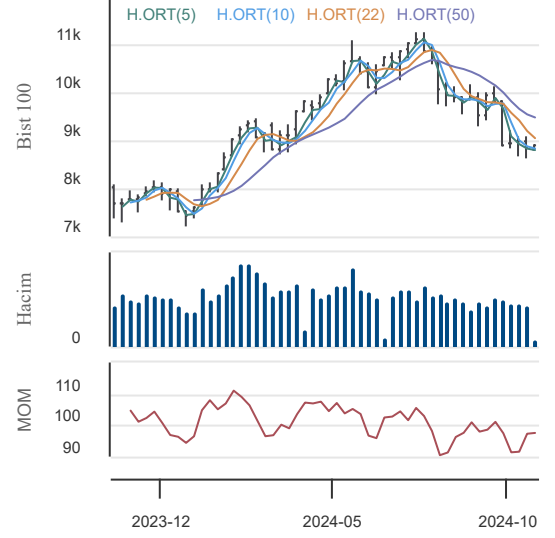


28.10.2024

BIST 100 Teknik Analiz

Düş.	Yük.	Aort.	Kap.	Gün (%)	Haf. (%)	Aylık (%)	Yb (%)
8,782.55	8,921.64	8,908.47	8,908.47	0,40	1,31	-9,93	19.25
İşlem Hacmi (Mn TL)				Hareketli Ortalamalar (HO)			
Son		5 Gün Ort.		5	10	22	50
59,619.59		70,220.04		8,797.80	8,830.05	9,045.17	9,476.41
Destek Seviyeleri		Pivot		Direnç Seviyeleri			
8,820.13	8,731.80	8,681.04	8,870.89	8,959.22	9,009.98	9,098.31	

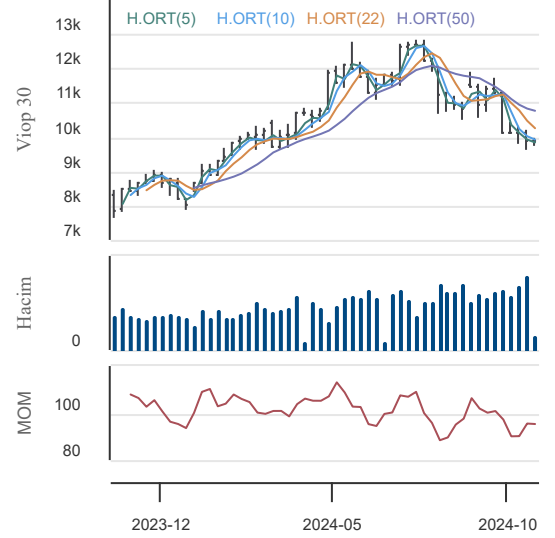
Gün içinde en düşük 8.782,55 en yüksek 8.921,64 seviyesini gören BIST 100 endeksinin günü %0,40 kazançla tamamladığı gözlenmektedir. Pivot seviye 8.870,89 seviyesinden geçmekte olup, aşağı yönlü hareketlerde birinci destek 8.820,13, ikinci destek ise 8.731,80 seviyesinden geçmektedir. Dirençler ise sırasıyla 8.959,22, 9.009,98 seviyelerinden geçmektedir. Bu aşamada endeksin 5 günlük HO seviyesinin %1,26 üzerinde, Son gün işlem hacmi ise bu aşamada 5 günlük ortalama işlem hacminin % 15,10 altında gerçekleşmiştir.



VIOP30 Teknik Analiz

Düş.	Yük.	Aort.	Kap.	Gün (%)	Haf. (%)	Aylık (%)	Yb (%)
9,762.75	9,959.50	9,854.17	9,920.75	0,11	0,79	-13,20	23.61
İşlem Hacmi (Mn TL)				Hareketli Ortalamalar (HO)			
Son		5 Gün Ort.		5	10	22	50
34,340.12		33,369.49		9,840.05	9,924.25	10,255.23	10,763.13
Destek Seviyeleri		Pivot		Direnç Seviyeleri			
9,802.50	9,684.25	9,605.75	9,881.00	9,999.25	10,077.75	10,196.00	

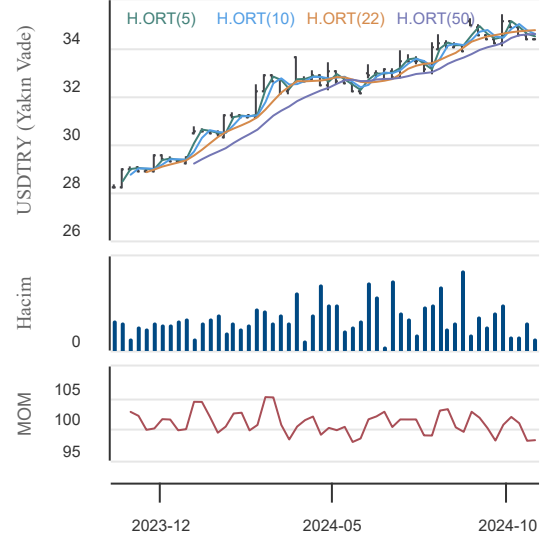
Gün içinde en düşük 9.762,75 en yüksek 9.959,50 seviyesini gören BIST 30 Yakın Vade hissesinin günü %0,11 kazançla tamamladığı gözlenmektedir. Pivot seviye 9.881,00 seviyesinden geçmekte olup, aşağı yönlü hareketlerde birinci destek 9.802,50, ikinci destek ise 9.684,25 seviyesinden geçmektedir. Dirençler ise sırasıyla 9.999,25, 10.077,75 seviyelerinden geçmektedir. Bu aşamada 5 günlük HO seviyesinin %0,82 üzerinde, Son gün işlem hacmi ise bu aşamada 5 günlük ortalama işlem hacminin % 2,91 üzerinde gerçekleşmiştir.



USDTRY (Yakın Vade) Teknik Analiz

Düş.	Yük.	Aort.	Kap.	Gün (%)	Haf. (%)	Aylık (%)	Yb (%)
34,37	34,44	34,39	34,41	-0,06	-0,50	0,44	16.77
İşlem Hacmi (Mn TL)				Hareketli Ortalamalar (HO)			
Son		5 Gün Ort.		5	10	22	50
4,625.47		2,640.42		34,50	34,59	34,75	34,59
Destek Seviyeleri		Pivot		Direnç Seviyeleri			
34,37	34,33	34,29	34,41	34,45	34,48	34,52	

Gün içinde en düşük 34,37 en yüksek 34,44 seviyesini gören TL/USD Yakın Vade endeksinin günü %0,06 kayıpla tamamladığı gözlenmektedir. Pivot seviye 34,41 seviyesinden geçmekte olup, aşağı yönlü hareketlerde birinci destek 34,37, ikinci destek ise 34,33 seviyesinden geçmektedir. Dirençler ise sırasıyla 34,45, 34,48 seviyelerinden geçmektedir. Bu aşamada endeksin 5 günlük HO seviyesinin %0,26 altında, 22 günlük HO seviyesinin ise %1,00 altında hareket ettiği dikkat çekmektedir. Son gün işlem hacmi ise bu aşamada 5 günlük ortalama işlem hacminin % 75,18 üzerinde gerçekleşmiştir.



28.10.2024

BİST En Çok Yükselenler (İlk 5)

Hisse Adı	Kapanış	Günlük D. (%)	Hacim (Mn TL)
LIDER	92,40	10,00	151,1
EKOS	27,34	9,98	50,4
BINBN	103,10	9,97	311,0
KBORU	79,65	9,94	186,8
OYAYO	29,34	9,48	10,2

BİST En Çok Düşenler (İlk 5)

Hisse Adı	Kapanış	Günlük D. (%)	Hacim (Mn TL)
APYMD	1.956,50	-9,98	0,0
SURGY	66,35	-9,97	296,8
OZYSR	27,00	-8,47	647,5
TDGYO	11,82	-6,93	47,0
OTTO	420,00	-6,25	6,4

Hacmi En Yüksek Hisseler (İlk 5)

Hisse Adı	Kapanış	Günlük D. (%)	Hacim (Mn TL)
THYAO	276,00	0,82	4.718,2
AKBNK	49,98	0,60	3.818,2
ISCTR	11,83	1,11	3.690,1
GARAN	111,20	-0,71	2.985,7
YKBNK	24,80	0,57	2.493,4

BİST-100 Para Girişi Gözlenen (İlk 5)

Hisse Adı	Kapanış	Günlük D. (%)	Hacim (Mn TL)
AGROT	14,39	2,35	1.472,4
CIMSA	32,78	8,26	930,1
BINHO	300,50	1,43	318,8
FENER	103,00	6,35	311,7
GOLTS	395,00	4,77	223,2

BİST-100 Para Çıkışı Gözlenen (İlk 5)

Hisse Adı	Kapanış	Günlük D. (%)	Hacim (Mn TL)
GARAN	111,20	-0,71	2.985,7
TOASO	189,90	-5,90	1.548,7
ARDYZ	30,44	-0,72	95,8

Yurt İçi Ekonomi Gündemi

Güne 8.843,64 seviyesinden başlayan XU100 endeksi gün içinde en düşük 8.782,55, en yüksek 8.921,64 seviyesinden işlem görürken günü %0,40 yükselişle 8.908,47 seviyesinden tamamladı. XU100 endeksi içerisinde 59 hissenin fiyatı artarken, 34 hissenin fiyatı düşmüştür. 7 hissenin fiyatı ise önceki güne göre değişmemiştir.

En fazla işlem gören sektör endeksi 30,8 milyar TL ile BİST SINAİ endeksi olurken, en fazla değer kazanan sektör endeksi %4,96 ile BİST FİN. KİR. FAKTORİNG endeksi oldu. En fazla değer kaybeden sektör endeksi ise -%0,64 ile BİST İNŞAAT endeksi oldu.

Yurt Dışı Ekonomi Gündemi

*Bu hafta yurt dışı ekonomi takviminde Perşembe günü ABD'de PCE fiyat endeksi, Euro Bölgesi'nde tüketici fiyat endeksi açıklanacak. Cuma günü ABD'de tarım dışı istihdam bu haftanın en önemli verisi olacak.

*Hafta sonu Japonya'da yapılan seçimlerde iktidar koalisyonu meclisteki çoğunluğunu kaybetti. Yen haftaya değer kaybı ile başladı. USDJPY paritesi 153 seviyelerine çıktı.

*Petrol piyasası yeni haftaya aşağı yönde gapli giriş yaptı. Brent petrol 71.68, ham petrol 67.81 seviyesine kadar geriledi.

Yurt İçi Piyasalar

Hisse Adı	Son	Gün %	Hafta (%)	Ay (%)
BİST-100	8.908	0,40	1,31	-9,9
BİST-30	9.877	0,42	1,13	-10,8
BİST BANKA	12.141	0,40	-0,34	-17,6
BİST HİZMET	8.792	0,40	2,01	-7,5
BİST SANAYİ	12.063	0,55	1,40	-7,1

Global Piyasalar

Hisse Adı	Kapanış	Gün (%)	Hafta (%)	Ay (%)
S&P 500 End.	5.808,12	-0,03	-0,96	1,5
Nasdaq End.	18.518,61	0,56	0,16	2,4
Dow Jones End.	42.114,40	-0,61	-2,68	0,5
DAX30	19.463,59	0,11	-0,99	2,9
NIKKEI	37.913,92	-0,60	-2,74	0,1

Döviz Piyasası

Hisse Adı	Kapanış	Gün (%)	Hafta (%)	Ay (%)
USDTRY	34,31	0,17	0,14	0,5
EURTRY	37,10	-0,17	-0,48	-2,5
GBPTRY	44,55	-0,05	-0,46	-2,2
EURUSD	1,08	-0,30	-0,67	-3,0
GBPUSD	1,30	-0,05	-0,63	-2,7

Emtia Piyasası

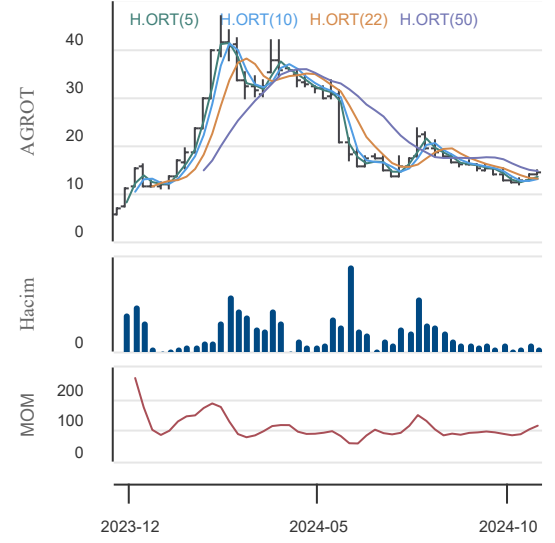
Hisse Adı	Kapanış	Gün (%)	Hafta (%)	Ay (%)
Gram Altın TL	3.030,64	0,61	1,11	3,9
Ons Altın \$	2.842,75	-0,29	0,93	7,9
CRUDE Petrol	75,55	1,73	3,68	3,5
Ons Gümüş \$	33,16	-2,33	2,74	5,3
Bakır	4,35	0,06	-0,50	-2,4

28.10.2024

Agrotech Teknoloji

Düş.	Yük.	Aort.	Kap.	Gün (%)	Haf. (%)	Aylık (%)	Yb (%)
13.61	15.10	14.37	14.39	2,35	12,16	-0,83	19.22
İşlem Hacmi (Mn TL)				Hareketli Ortalamalar (HO)			
Son	5 Gün Ort.			5	10	22	50
1,472.35	648.71			13.46	12.99	13.07	14.64
Destek Seviyeleri		Pivot		Direnç Seviyeleri			
13.63	12.88	12.14	14.37	15.12	15.86	16.61	

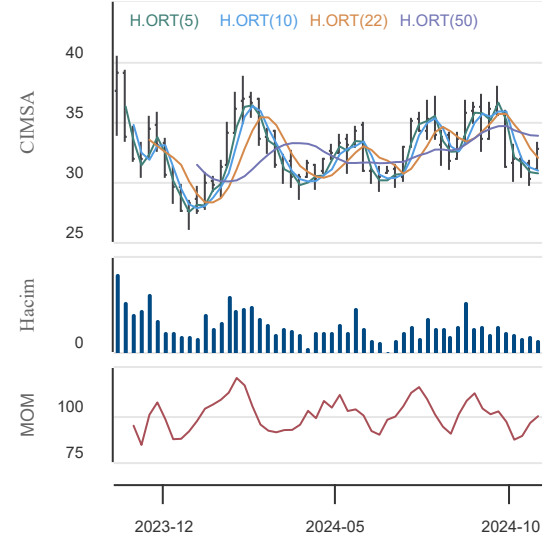
Gün içinde en düşük 13,61 en yüksek 15,10 seviyesini gören Agrotech Teknoloji hissesinin günü %2,35 kazançla tamamladığı gözlenmektedir. Pivot seviye 14,37 seviyesinden geçmekte olup, aşağı yönlü hareketlerde birinci destek 13,63, ikinci destek ise 12,88 seviyesinden geçmektedir. Dirençler ise sırasıyla 15,12, 15,86 seviyelerinden geçmektedir. Bu aşamada 5 günlük HO seviyesinin %6,91 üzerinde, 22 günlük HO seviyesinin ise %10,13 üzerinde hareket ettiği dikkat çekmektedir. Son gün işlem hacmi ise bu aşamada 5 günlük ortalama işlem hacminin % 126,96 üzerinde gerçekleşmiştir.



Çimsa

Düş.	Yük.	Aort.	Kap.	Gün (%)	Haf. (%)	Aylık (%)	Yb (%)
31.08	33.30	32.20	32.78	8,26	6,71	-9,55	15.43
İşlem Hacmi (Mn TL)				Hareketli Ortalamalar (HO)			
Son	5 Gün Ort.			5	10	22	50
930.06	357.89			30.71	30.94	32.00	33.84
Destek Seviyeleri		Pivot		Direnç Seviyeleri			
31.47	30.17	29.25	32.39	33.69	34.61	35.91	

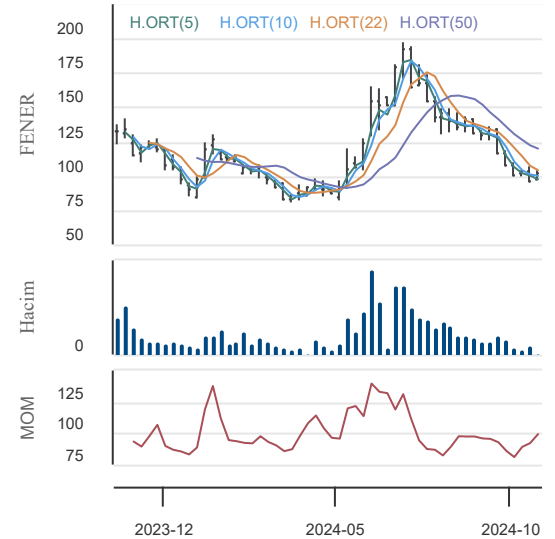
Gün içinde en düşük 31,08 en yüksek 33,30 seviyesini gören Çimsa hissesinin günü %8,26 kazançla tamamladığı gözlenmektedir. Pivot seviye 32,39 seviyesinden geçmekte olup, aşağı yönlü hareketlerde birinci destek 31,47, ikinci destek ise 30,17 seviyesinden geçmektedir. Dirençler ise sırasıyla 33,69, 34,61 seviyelerinden geçmektedir. Bu aşamada 5 günlük HO seviyesinin %6,75 üzerinde, 22 günlük HO seviyesinin ise %2,43 üzerinde hareket ettiği dikkat çekmektedir. Son gün işlem hacmi ise bu aşamada 5 günlük ortalama işlem hacminin % 159,88 üzerinde gerçekleşmiştir.



Fenerbahçe Futbol

Düş.	Yük.	Aort.	Kap.	Gün (%)	Haf. (%)	Aylık (%)	Yb (%)
97.55	104.40	100.54	103.00	6,35	-0,19	-12,86	12.63
İşlem Hacmi (Mn TL)				Hareketli Ortalamalar (HO)			
Son	5 Gün Ort.			5	10	22	50
311.68	221.33			97.48	99.97	104.09	119.79
Destek Seviyeleri		Pivot		Direnç Seviyeleri			
98.90	94.80	92.05	101.65	105.75	108.50	112.60	

Gün içinde en düşük 97,55 en yüksek 104,40 seviyesini gören Fenerbahçe Futbol hissesinin günü %6,35 kazançla tamamladığı gözlenmektedir. Pivot seviye 101,65 seviyesinden geçmekte olup, aşağı yönlü hareketlerde birinci destek 98,90, ikinci destek ise 94,80 seviyesinden geçmektedir. Dirençler ise sırasıyla 105,75, 108,50 seviyelerinden geçmektedir. Bu aşamada 5 günlük HO seviyesinin %5,66 üzerinde, Son gün işlem hacmi ise bu aşamada 5 günlük ortalama işlem hacminin % 40,82 üzerinde gerçekleşmiştir.



28.10.2024

KAP Haberleri

ALCTL	26.10.2024 19:57 Alcatel Lucent Teletaş Telekomünikasyon A.Ş. ALCTL 2024 yılı 3.Çeyrek Faaliyet Raporu Haberin Devamı
ALCTL	26.10.2024 19:56 Alcatel Lucent Teletaş Telekomünikasyon A.Ş. ALCTL 30.09.2024 Finansal Raporu Haberin Devamı
BRLSM	26.10.2024 08:58 Birleşim Mühendislik Isıtma Soğutma Havalandırma Sanayi Ve Ticaret A.Ş. Bağlı Ortaklık Sözleşme Kısmi İptali Haberin Devamı
GOODY	25.10.2024 21:38 Goodyear Lastikleri Türk Anonim Şirketi 2024 3.Dönem Faaliyet Raporu Haberin Devamı
GOODY	25.10.2024 21:38 Goodyear Lastikleri Türk Anonim Şirketi Finansal Rapor Haberin Devamı
SKBNK	25.10.2024 21:30 Şekerbank T.A.Ş. Banka Finansal Rapor Haberin Devamı
HLGYO	25.10.2024 21:30 Halk Gayrimenkul Yatırım Ortaklığı A.Ş. Maddi Duran Varlık Satışı Hk Haberin Devamı
SKBNK	25.10.2024 21:26 Şekerbank T.A.Ş. Banka Finansal Rapor Haberin Devamı
BJKAS	25.10.2024 21:18 Beşiktaş Futbol Yatırımları Sanayi ve Ticaret A.Ş. 01.06.2023 - 31.05.2024 Dönemi Kar Dağıtımı Yapılmaması Hakkında Haberin Devamı
BJKAS	25.10.2024 21:03 Beşiktaş Futbol Yatırımları Sanayi ve Ticaret A.Ş. Şirketimiz Genel Kurul'u 25.10.2024 tarihinde gerçekleştirmiştir Haberin Devamı
JANTS	25.10.2024 20:47 Jantsa Jant Sanayi Ve Ticaret A.Ş. Jantsa 30092024 Faaliyet Raporu Haberin Devamı
JANTS	25.10.2024 20:47 Jantsa Jant Sanayi Ve Ticaret A.Ş. Jantsa 30092024 Finansal Durum Tabloları Haberin Devamı
FORMT	25.10.2024 20:35 Formet Metal Ve Cam Sanayi A.Ş. Bedelli Sermaye Artırımı Başvurusu Kapsamında SPK Onayına Sunulan İzahname-4 Haberin Devamı
FORMT	25.10.2024 20:35 Formet Metal Ve Cam Sanayi A.Ş. Bedelli Sermaye Artırımı Başvurusu Kapsamında SPK Onayına Sunulan İzahname-3 Haberin Devamı
FORMT	25.10.2024 20:35 Formet Metal Ve Cam Sanayi A.Ş. Bedelli Sermaye Artırımı Başvurusu Kapsamında SPK Onayına Sunulan İzahname-2 Haberin Devamı
FORMT	25.10.2024 20:35 Formet Metal Ve Cam Sanayi A.Ş. Bedelli Sermaye Artırımı Başvurusu Kapsamında SPK Onayına Sunulan İzahname-1 Haberin Devamı
FORMT	25.10.2024 20:34 Formet Metal Ve Cam Sanayi A.Ş. Sermaye artırımından elde edilecek fonun kullanım yerleri hakkında Haberin Devamı
FORMT	25.10.2024 20:34 Formet Metal Ve Cam Sanayi A.Ş. Bedelli Sermaye Artırımına ilişkin SPK başvurusu Haberin Devamı
GOZDE	25.10.2024 19:26 Gözde Girişim Sermayesi Yatırım Ortaklığı A.Ş. Faaliyet Raporu Haberin Devamı
GOZDE	25.10.2024 19:26 Gözde Girişim Sermayesi Yatırım Ortaklığı A.Ş. Finansal Rapor Haberin Devamı

28.10.2024

BIST-30 Hisseleri

Hisse Adı	Kapanış	Destekler		Pivot	Dirençler		Hareketli Ortalamalar			Performans			
		Destek 2	Destek 1		Direnç 1	Direnç 2	5 HO	20 HO	50 HO	Gün. (%)	Haf. (%)	Aylık (%)	Yıllık (%)
AKBNK	49,98	48,19	49,09	49,79	50,69	51,39	49,43	53,57	57,12	0,6%	-0,3%	-21,8%	76,2%
ALARK	88,80	85,70	87,25	88,15	89,70	90,60	86,41	86,46	91,72	1,2%	3,3%	-6,4%	-14,1%
ASELS	60,85	59,18	60,02	60,63	61,47	62,08	59,73	58,31	57,95	0,0%	2,5%	-0,5%	53,8%
ASTOR	77,40	71,57	74,48	76,22	79,13	80,87	72,54	70,80	75,16	5,2%	14,1%	-3,3%	-28,7%
BIMAS	475,25	459,92	467,58	473,17	480,83	486,42	461,70	470,26	521,97	-0,1%	3,1%	-14,5%	71,4%
DOAS	215,70	211,37	213,53	214,77	216,93	218,17	213,86	213,04	218,85	0,2%	0,8%	-1,1%	2,8%
EKGYO	9,87	9,58	9,72	9,83	9,97	10,08	9,74	10,04	11,10	0,3%	1,1%	-17,5%	47,5%
ENKAI	47,88	46,93	47,41	47,95	48,43	48,97	47,47	45,90	47,15	-0,8%	0,3%	4,2%	67,7%
EREGL	47,40	45,95	46,67	47,07	47,79	48,19	47,06	48,87	48,70	1,6%	-1,4%	-7,8%	25,9%
FROTO	1.015,00	981,67	998,33	1.007,17	1.023,83	1.032,67	996,90	939,70	926,42	0,4%	4,9%	11,2%	28,5%
GARAN	111,20	107,80	109,50	111,20	112,90	114,60	110,86	115,22	114,40	-0,7%	0,3%	-12,4%	155,5%
HEKTS	3,61	3,50	3,56	3,59	3,65	3,68	3,60	3,86	4,08	0,0%	-2,2%	-19,1%	-54,6%
ISCTR	11,83	11,46	11,65	11,76	11,95	12,06	11,60	12,35	12,95	1,1%	0,6%	-16,4%	37,3%
KCHOL	172,90	169,03	170,97	172,23	174,17	175,43	172,40	177,18	181,43	-0,5%	-2,0%	-7,7%	31,2%
KONTR	43,34	41,43	42,39	43,15	44,11	44,87	41,98	41,04	44,56	1,7%	7,8%	0,3%	-46,5%
KOZAL	20,68	20,16	20,42	20,58	20,84	21,00	20,40	20,55	22,95	0,4%	3,5%	-14,2%	-6,3%
KRDMD	24,44	23,72	24,08	24,36	24,72	25,00	24,63	25,71	24,71	-0,7%	-6,1%	-6,8%	0,4%
MGROS	408,25	397,58	402,92	406,33	411,67	415,08	404,65	424,49	467,66	0,6%	-0,8%	-15,5%	19,8%
PETKM	18,85	18,42	18,63	18,77	18,98	19,12	18,73	19,52	21,76	0,7%	-1,2%	-18,5%	-1,2%
PGSUS	236,30	232,70	234,50	236,60	238,40	240,50	239,00	233,06	232,87	-0,7%	-0,1%	-2,0%	69,0%
SAHOL	85,10	80,90	83,00	84,20	86,30	87,50	81,95	87,80	91,11	2,3%	2,9%	-14,7%	66,8%
SASA	3,91	3,83	3,87	3,89	3,93	3,95	3,90	4,00	4,36	0,0%	-1,0%	-9,7%	-26,3%
SISE	39,50	38,38	38,94	39,34	39,90	40,30	39,11	39,49	41,11	0,8%	-0,4%	-6,0%	-15,6%
TCELL	87,75	85,32	86,53	87,62	88,83	89,92	86,99	86,81	92,76	0,9%	3,1%	-8,5%	84,5%
THYAO	276,00	269,83	272,92	274,83	277,92	279,83	272,35	270,89	285,08	0,8%	3,0%	-5,2%	36,0%
TOASO	189,90	186,23	188,07	191,03	192,87	195,83	194,78	195,35	215,38	-5,9%	-3,4%	-13,4%	-16,5%
TTKOM	46,60	45,64	46,12	46,60	47,08	47,56	46,44	46,33	48,80	-0,5%	1,9%	-11,2%	143,9%
TUPRS	146,10	143,37	144,73	145,57	146,93	147,77	145,30	149,16	151,52	0,1%	0,8%	-7,0%	30,0%
ULKER	124,90	120,97	122,93	124,17	126,13	127,37	123,16	127,57	141,04	0,6%	-0,7%	-13,7%	66,4%
YKBNK	24,80	24,21	24,51	24,71	25,01	25,21	24,46	26,28	28,75	0,6%	-1,2%	-20,2%	46,8%

28.10.2024

Ekonomik Takvim

28.10 - 01.11 2024

28 Ekim 2024, Pazartesi					
Saat	Ülke	Başlık	Dönem	Beklenti	Önceki
	Yeni Zelanda	Yeni Zelanda İşçi Bayramı			
17:30	ABD	Dallas FED İmalat Endeksi	Ekim	-1	-9
29 Ekim 2024, Salı					
Saat	Ülke	Başlık	Dönem	Beklenti	Önceki
	Türkiye	Cumhuriyet Bayramı			
02:30	Japonya	İşsizlik Oranı	Eylül		2,50%
17:00	ABD	CB Tüketici Güven Endeksi	Ekim		98,7
17:00	ABD	JOLTS	Eylül	8.40M	8.04M
30 Ekim 2024, Çarşamba					
Saat	Ülke	Başlık	Dönem	Beklenti	Önceki
08:00	Japonya	Tüketici Güven Endeksi	Ekim		36,9
10:00	Türkiye	Ekonomik Güven Endeksi	Ekim		95,00
11:55	Almanya	İşsizlik Oranı	Ekim		6,00%
12:00	Almanya	Ekonomik Büyüme (Ön Yayın)	Çeyreklik - 3.Çeyrek	0,20%	0,10%
12:00	Almanya	Ekonomik Büyüme (Ön Yayın)	Yıllık - 3.Çeyrek	0,20%	0,00%
13:00	Euro Bölgesi	Tüketici Güven Endeksi	Ekim	-12,5	-12,9
13:00	Euro Bölgesi	Ekonomik Büyüme (Ön Yayın)	Çeyreklik - 3.Çeyrek	0,30%	0,20%
13:00	Euro Bölgesi	Ekonomik Büyüme (Ön Yayın)	Yıllık - 3.Çeyrek	1%	0,60%
15:30	ABD	ADP Tarım Dışı İstihdam	Ekim	129K	143K
15:30	ABD	Ekonomik Büyüme (Ön Yayın)	Çeyreklik - 3.Çeyrek	3,30%	3,00%
16:00	Almanya	Tüketici Fiyat Endeksi (Ön Yayın)	Yıllık - Ekim	1,80%	1,60%
16:00	Almanya	Tüketici Fiyat Endeksi (Ön Yayın)	Aylık - Ekim		0,00%
31 Ekim 2024, Perşembe					
Saat	Ülke	Başlık	Dönem	Beklenti	Önceki
04:30	Çin	İmalat PMI Endeksi	Ekim	49,6	49,8
06:00	Japonya	Japonya Merkez Bankası Faiz Kararı	Ekim		0,25%
10:00	Türkiye	Ticaret Dengesi	Eylül	-3.7 Milyar \$	-4.99 Milyar \$
13:00	Euro Bölgesi	Çekirdek Tüketici Fiyat Endeksi (Ön Yayın)	Aylık - Ekim		0,10%
13:00	Euro Bölgesi	Çekirdek Tüketici Fiyat Endeksi (Ön Yayın)	Yıllık - Ekim		2,70%
13:00	Euro Bölgesi	Tüketici Fiyat Endeksi (Ön Yayın)	Aylık - Ekim		-0,10%
13:00	Euro Bölgesi	Tüketici Fiyat Endeksi (Ön Yayın)	Yıllık - Ekim		1,70%
13:00	Euro Bölgesi	İşsizlik Oranı	Eylül	6,50%	6,40%
15:30	ABD	Çekirdek PCE Fiyat Endeksi	Aylık - Eylül	0,10%	0,10%
15:30	ABD	Çekirdek PCE Fiyat Endeksi	Yıllık - Eylül	2,70%	2,70%
15:30	ABD	PCE Fiyat Endeksi	Aylık - Eylül	0,10%	0,10%
15:30	ABD	PCE Fiyat Endeksi	Yıllık - Eylül	2,10%	2,20%
1 Kasım 2024, Cuma					
Saat	Ülke	Başlık	Dönem	Beklenti	Önceki
03:30	Japonya	İmalat PMI Endeksi	Ekim	49,0	49,7
04:45	Çin	Caixin İmalat PMI Endeksi	Ekim		49,3
10:00	Türkiye	İmalat PMI Endeksi	Ekim		44,3
15:30	ABD	Tarım Dışı İstihdam	Ekim	180K	254K
15:30	ABD	Ortalama Saatlik Kazançlar	Aylık - Ekim	0,30%	0,40%
15:30	ABD	Ortalama Saatlik Kazançlar	Yıllık - Ekim	4,00%	4,00%
15:30	ABD	İşsizlik Oranı	Ekim	4,20%	4,10%
16:00	Kanada	İmalat PMI Endeksi	Ekim		50,4
17:00	ABD	ISM İmalat PMI Endeksi	Ekim	47,5	47,2

Yasal Uyarı

Burada yer alan yatırım bilgi, yorum ve tavsiyeleri yatırım danışmanlığı kapsamında değildir. Yatırım danışmanlığı hizmeti, kişilerin risk ve getiri tercihleri dikkate alınarak kişiye özel sunulmaktadır. Burada yer alan ve hiçbir şekilde yönlendirici nitelikte olmayan içerik, yorum ve tavsiyeler genel bilgilendirme amacıyla hazırlanmıştır. Bu tavsiyeler mali durumunuz ile risk ve getiri tercihlerinize uygun olmayabilir. Bu nedenle, sadece burada yer alan bilgilere dayanarak yatırım kararı verilmesi beklentilerinize uygun sonuçlar doğurmayabilir. Özellikle kaldıraçlı işlemlerinizi yatırdığınız para kadar kaybetme ihtimaliniz vardır. Kaldıraçlı işlemlerde yatırım danışmanlığı hizmeti de verilmemektedir. Burada yer alan yorum ve tavsiyeler, yorum ve tavsiyede bulunanların kişisel görüşlerine dayanmakta olup, herhangi bir yatırım aracının alım satım tavsiyesi veya getiri vaadi olarak yorumlanmamalıdır. Hiçbir şekilde yönlendirici nitelikte olmayan bu içerik genel anlamda bilgi vermeyi amaçlamakta olup; bu içeriğin, müşterilerin ve diğer yatırımcıların alım satım kararlarını destekleyebilecek yeterli bilgileri kapsamayabileceği dikkate alınmalıdır. Yatırım yapmadan önce piyasaların içerdiği riskleri tam olarak anladığınızdan emin olunuz. Web sitemizde yer alan bilgi ve görüşlere dayanılarak yapılacak yatırımlar ve ticari işlemlerin sonuçlarından veya ortaya çıkabilecek tüm zararlardan IKON Menkul Değerler A.Ş. sorumlu tutulamaz.