

28.01.2025

## BIST 100 Teknik Analiz

Düş.	Yük.	Aort.	Kap.	Gün (%)	Haf. (%)	Aylık (%)	Yb (%)
9,962.56	10,069.76	9,997.85	9,997.85	-1.06	-0.31	-0.28	1.70
İşlem Hacmi (Mn TL)				Hareketli Ortalamalar (HO)			
Son	5 Gün Ort.			5	10	22	50
91,622.24	96,046.02			10,064.08	9,964.99	9,953.36	9,848.40
Destek Seviyeleri			Pivot	Direnç Seviyeleri			
9,950.35	9,902.86	9,843.15	10,010.06	10,057.55	10,117.26	10,164.75	

Gün içinde en düşük 9,962.56 en yüksek 10,069.76 seviyesini gören BIST 100 endeksinin günü %1.06 kayıpla tamamladığı gözlenmektedir. Pivot seviye 10,010.06 seviyesinden geçmekte olup, aşağı yönlü hareketlerde birinci destek 9,950.35, ikinci destek ise 9,902.86 seviyesinden geçmektedir. Dirençler ise sırasıyla 10,057.55, 10,117.26 seviyelerinden geçmektedir. Bu aşamada endeksin 5 günlük HO seviyesinin %0.66 altında, 22 günlük HO seviyesinin ise %0.45 üzerinde hareket ettiği dikkat çekmektedir. Son gün işlem hacmi ise bu aşamada 5 günlük ortalama işlem hacminin % 4.61 altında gerçekleşmiştir.

## VIOP30 Teknik Analiz

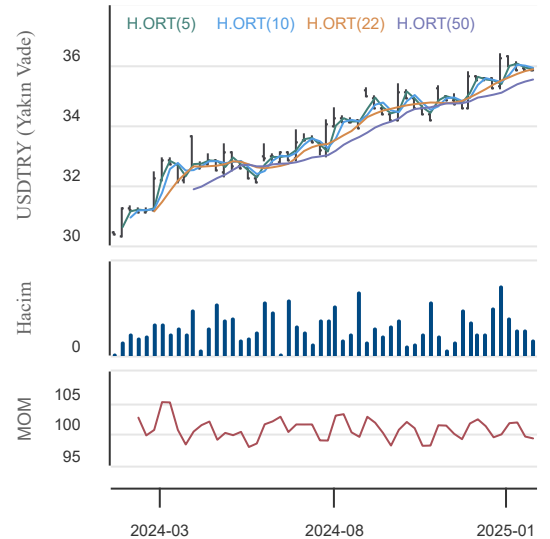
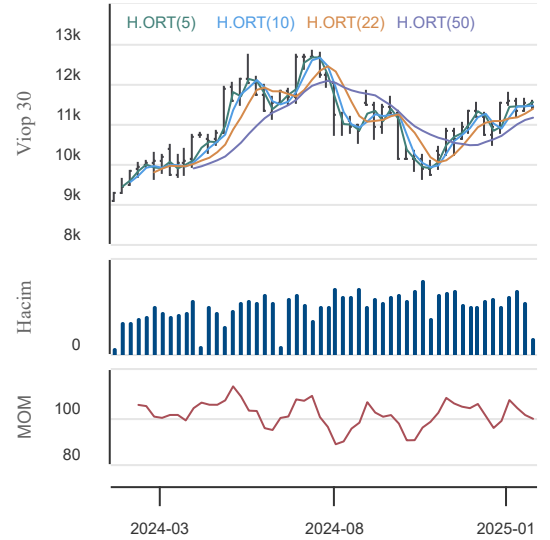
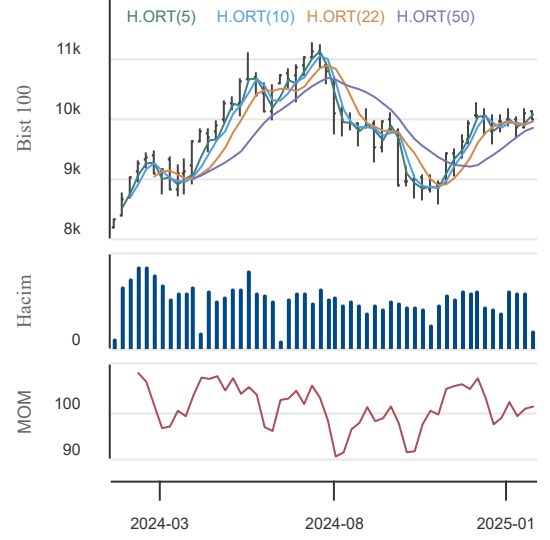
Düş.	Yük.	Aort.	Kap.	Gün (%)	Haf. (%)	Aylık (%)	Yb (%)
11,375.00	11,506.00	11,433.47	11,437.00	-0.84	-0.31	3.70	6.00
İşlem Hacmi (Mn TL)				Hareketli Ortalamalar (HO)			
Son	5 Gün Ort.			5	10	22	50
23,323.02	21,693.90			11,538.00	11,461.20	11,385.82	11,161.50
Destek Seviyeleri			Pivot	Direnç Seviyeleri			
11,372.67	11,308.33	11,241.67	11,439.33	11,503.67	11,570.33	11,634.67	

Gün içinde en düşük 11,375.00 en yüksek 11,506.00 seviyesini gören BIST 30 Yakın Vade hissesinin günü %0.84 kayıpla tamamladığı gözlenmektedir. Pivot seviye 11,439.33 seviyesinden geçmekte olup, aşağı yönlü hareketlerde birinci destek 11,372.67, ikinci destek ise 11,308.33 seviyesinden geçmektedir. Dirençler ise sırasıyla 11,503.67, 11,570.33 seviyelerinden geçmektedir. Bu aşamada 5 günlük HO seviyesinin %0.88 altında, 22 günlük HO seviyesinin ise %0.45 üzerinde hareket ettiği dikkat çekmektedir. Son gün işlem hacmi ise bu aşamada 5 günlük ortalama işlem hacminin % 7.51 üzerinde gerçekleşmiştir.

## USDTRY (Yakın Vade) Teknik Analiz

Düş.	Yük.	Aort.	Kap.	Gün (%)	Haf. (%)	Aylık (%)	Yb (%)
35.81	35.85	35.82	35.84	0.07	-0.18	1.68	1.49
İşlem Hacmi (Mn TL)				Hareketli Ortalamalar (HO)			
Son	5 Gün Ort.			5	10	22	50
4,424.38	3,133.19			35.87	35.90	35.88	35.54
Destek Seviyeleri			Pivot	Direnç Seviyeleri			
35.81	35.79	35.77	35.83	35.86	35.88	35.90	

Gün içinde en düşük 35.81 en yüksek 35.85 seviyesini gören TL/USD Yakın Vade endeksinin günü %0.07 kazançla tamamladığı gözlenmektedir. Pivot seviye 35.83 seviyesinden geçmekte olup, aşağı yönlü hareketlerde birinci destek 35.81, ikinci destek ise 35.79 seviyesinden geçmektedir. Dirençler ise sırasıyla 35.86, 35.88 seviyelerinden geçmektedir. Bu aşamada endeksin 5 günlük HO seviyesinin %0.09 altında, 22 günlük HO seviyesinin ise %0.10 altında hareket ettiği dikkat çekmektedir. Son gün işlem hacmi ise bu aşamada 5 günlük ortalama işlem hacminin % 41.21 üzerinde gerçekleşmiştir.



28.01.2025

### BİST En Çok Yükselenler (İlk 5)

Hisse Adı	Kapanış	Günlük D. (%)	Hacim (Mn TL)
PKART	84.35	9.97	84.2
TDGYO	14.68	9.96	37.3
SMART	36.22	9.96	258.7
ATPAY	4.12	9.87	0.4
HLGYO	3.14	9.79	1,501.3

### BİST En Çok Düşenler (İlk 5)

Hisse Adı	Kapanış	Günlük D. (%)	Hacim (Mn TL)
APYMD	1,593.50	-10.00	0.2
TATEN	42.62	-9.32	320.8
DCTTR	38.42	-7.42	849.6
USAK	13.63	-7.34	254.1
INVES	256.00	-7.16	43.9

### Hacmi En Yüksek Hisseler (İlk 5)

Hisse Adı	Kapanış	Günlük D. (%)	Hacim (Mn TL)
THYAO	306.50	-0.81	13,694.7
ISCTR	14.39	-0.76	5,168.9
AKBNK	66.00	-0.68	5,137.5
EREGL	23.12	-0.77	4,705.1
YKBNK	32.40	-0.18	4,497.0

### BİST-100 Para Girişi Gözlenen (İlk 5)

Hisse Adı	Kapanış	Günlük D. (%)	Hacim (Mn TL)
ASELS	85.85	0.82	3,912.4
PGSUS	231.20	0.43	2,266.8
FENER	50.70	5.98	1,207.5
OYAKC	26.66	0.98	918.9
BSOKE	13.50	5.22	538.5

### BİST-100 Para Çıkışı Gözlenen (İlk 5)

Hisse Adı	Kapanış	Günlük D. (%)	Hacim (Mn TL)
THYAO	306.50	-0.81	13,694.7
SASA	3.74	-2.60	2,451.9
ULKER	116.20	-3.73	1,581.1
TAVHL	278.00	-2.54	1,019.3
MAVI	70.20	-3.97	798.2

### Yurt İçi Ekonomi Gündemi

Güne 10,032.46 seviyesinden başlayan XU100 endeksi gün içinde en düşük 9,962.56, en yüksek 10,069.76 seviyesinden işlem görürken günü %1.06 düşüşle 9,997.85 seviyesinden tamamladı. XU100 endeksi içerisinde 17 hissenin fiyatı artarken, 81 hissenin fiyatı düşmüştür. 2 hissenin fiyatı ise önceki güne göre değişmemiştir.

En fazla işlem gören sektör endeksi 40.0 milyar TL ile BİST MALİ endeksi olurken, en fazla değer kazanan sektör endeksi %1.74 ile BİST SPOR endeksi oldu. En fazla değer kaybeden sektör endeksi ise -%2.30 ile BİST ARACI KURUMLAR ENDEKSİ endeksi oldu.

### Yurt Dışı Ekonomi Gündemi

\*Çin merkezli yapay zeka 'DeepSeek' geçtiğimiz gün ABD piyasalarını derinden sarstı. ABD borsası endekslerinde düşüşler yaşanırken, teknoloji şirketlerinde büyük kayıplar yaşandı. Konunun merkezinde olan Nvidia, günü %17 düşüşle kapattı.

\*Yarın gerçekleştirilecek FED toplantısı öncesinde bugün sakin bir ekonomik takvim bizleri bekliyor. ABD'de açıklanacak dayanıklı mal siparişleri ve CB tüketici güven endeksi bugünün en önemli verileri olacak.

\*Japonya'da açıklanan BOJ çekirdek TÜFE yıllık bazda %1.7 beklentisine karşılık %1.9 olarak açıklandı.

### Yurt İçi Piyasalar

Hisse Adı	Son	Gün %	Hafta (%)	Ay (%)
BİST-100	9,998	-1.06	-0.31	-0.3
BİST-30	11,070	-0.96	-0.10	0.8
BİST BANKA	15,304	-0.27	-0.41	3.1
BİST HİZMET	9,794	-1.28	-0.14	1.4
BİST SANAYİ	12,854	-1.32	-0.87	-2.6

### Global Piyasalar

Hisse Adı	Kapanış	Gün (%)	Hafta (%)	Ay (%)
S&P 500 End.	6,012.28	-1.46	0.26	0.7
Nasdaq End.	19,341.83	-3.07	-1.47	-1.9
Dow Jones End.	44,713.58	0.65	2.82	4.0
DAX30	21,282.18	-0.53	1.39	6.5
NIKKEI	39,565.80	-0.92	1.71	-1.8

### Döviz Piyasası

Hisse Adı	Kapanış	Gün (%)	Hafta (%)	Ay (%)
USDTRY	35.74	0.21	0.48	1.6
EURTRY	37.52	0.11	1.18	1.9
GBPTRY	44.68	0.20	1.81	0.8
EURUSD	1.05	0.08	0.69	0.6
GBPUSD	1.25	0.14	1.32	-0.6

### Emtia Piyasası

Hisse Adı	Kapanış	Gün (%)	Hafta (%)	Ay (%)
Gram Altın TL	3,150.01	-0.94	1.74	6.5
Ons Altın \$	2,745.00	-1.18	1.22	3.0
CRUDE Petrol	76.11	-1.85	-3.93	3.7
Ons Gümüş \$	30.15	-1.95	-0.66	1.2
Bakır	4.22	-1.69	-1.91	3.1

28.01.2025

## Sasa Polyester

Düş.	Yük.	Aort.	Kap.	Gün (%)	Haf. (%)	Aylık (%)	Yb (%)
3.72	3.82	3.77	3.74	-2.60	-3.86	-10.53	-8.11
İşlem Hacmi (Mn TL)				Hareketli Ortalamalar (HO)			
Son		5 Gün Ort.		5	10	22	50
2,451.91		1,946.08		3.83	3.87	4.01	4.09
Destek Seviyeleri			Pivot		Direnc Seviyeleri		
3.70	3.66	3.60	3.76	3.80	3.86	3.90	

Gün içinde en düşük 3.72 en yüksek 3.82 seviyesini gören Sasa Polyester hissesinin günü %2.6 kayıpla tamamladığı gözlenmektedir. Pivot seviye 3.76 seviyesinden geçmekte olup, aşağı yönlü hareketlerde birinci destek 3.70, ikinci destek ise 3.66 seviyesinden geçmektedir. Dirençler ise sırasıyla 3.80, 3.86 seviyelerinden geçmektedir. Bu aşamada 5 günlük HO seviyesinin %2.40 altında, 22 günlük HO seviyesinin ise %6.63 altında hareket ettiği dikkat çekmektedir. Son gün işlem hacmi ise bu aşamada 5 günlük ortalama işlem hacminin % 25.99 üzerinde gerçekleşmiştir.

## Ereğli Demir Çelik

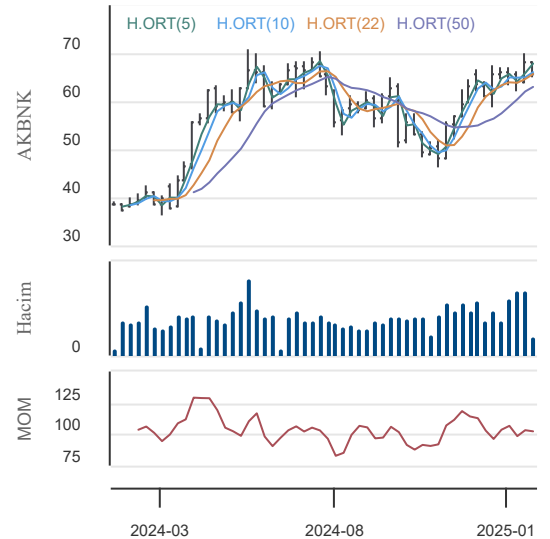
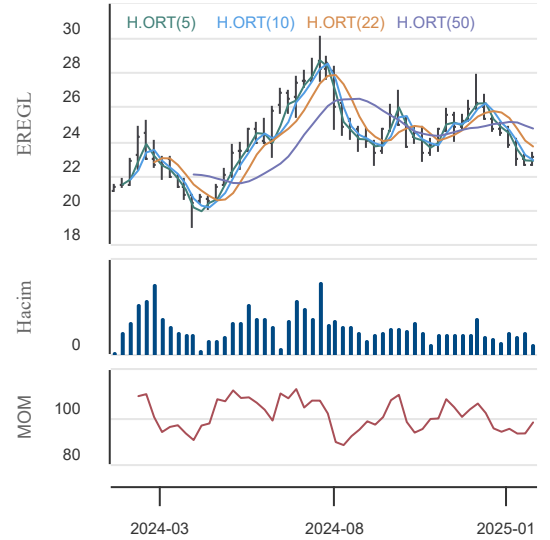
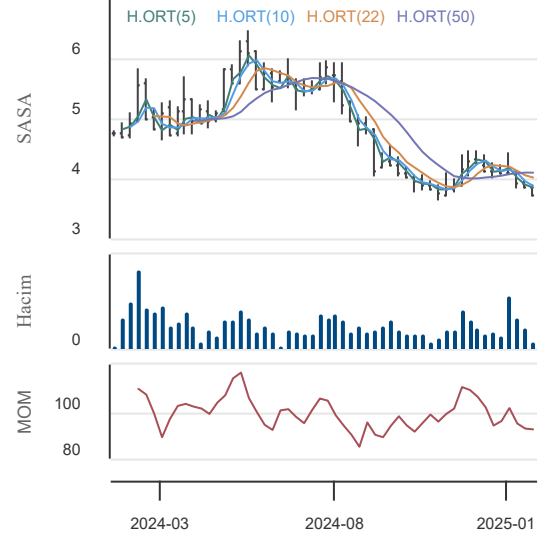
Düş.	Yük.	Aort.	Kap.	Gün (%)	Haf. (%)	Aylık (%)	Yb (%)
22.92	23.32	23.08	23.12	-0.77	1.23	-7.30	-5.25
İşlem Hacmi (Mn TL)				Hareketli Ortalamalar (HO)			
Son		5 Gün Ort.		5	10	22	50
4,705.10		4,328.36		22.87	22.89	23.64	24.71
Destek Seviyeleri			Pivot		Direnc Seviyeleri		
22.92	22.72	22.52	23.12	23.32	23.52	23.72	

Gün içinde en düşük 22.92 en yüksek 23.32 seviyesini gören Ereğli Demir Çelik hissesinin günü %0.77 kayıpla tamamladığı gözlenmektedir. Pivot seviye 23.12 seviyesinden geçmekte olup, aşağı yönlü hareketlerde birinci destek 22.92, ikinci destek ise 22.72 seviyesinden geçmektedir. Dirençler ise sırasıyla 23.32, 23.52 seviyelerinden geçmektedir. Bu aşamada 5 günlük HO seviyesinin %1.08 üzerinde, Son gün işlem hacmi ise bu aşamada 5 günlük ortalama işlem hacminin % 8.70 üzerinde gerçekleşmiştir.

## Akbank

Düş.	Yük.	Aort.	Kap.	Gün (%)	Haf. (%)	Aylık (%)	Yb (%)
64.95	66.65	65.91	66.00	-0.68	-1.71	-0.38	1.77
İşlem Hacmi (Mn TL)				Hareketli Ortalamalar (HO)			
Son		5 Gün Ort.		5	10	22	50
5,137.50		6,561.10		67.75	66.23	65.70	63.11
Destek Seviyeleri			Pivot		Direnc Seviyeleri		
65.08	64.17	63.38	65.87	66.78	67.57	68.48	

Gün içinde en düşük 64.95 en yüksek 66.65 seviyesini gören Akbank hissesinin günü %0.68 kayıpla tamamladığı gözlenmektedir. Pivot seviye 65.87 seviyesinden geçmekte olup, aşağı yönlü hareketlerde birinci destek 65.08, ikinci destek ise 64.17 seviyesinden geçmektedir. Dirençler ise sırasıyla 66.78, 67.57 seviyelerinden geçmektedir. Bu aşamada 5 günlük HO seviyesinin %2.58 altında, 22 günlük HO seviyesinin ise %0.46 üzerinde hareket ettiği dikkat çekmektedir. Son gün işlem hacmi ise bu aşamada 5 günlük ortalama işlem hacminin % 21.70 altında gerçekleşmiştir.



28.01.2025

## KAP Haberleri

AKFIS	27.01.2025 18:43 Akfen İnşaat Turizm Ve Ticaret A.Ş. Şirket Genel Bilgi Formu <a href="#">Haberin Devamı</a>
CVKMD	27.01.2025 18:29 CVK Maden İşletmeleri Sanayi Ve Ticaret A.Ş. Yeni İş İlişkisi <a href="#">Haberin Devamı</a>
BSOKE	27.01.2025 17:32 Batsöke Söke Çimento Sanayii T.A.Ş. Sermaye Artırımının Tamamlanması ve Esas Sözleşmenin Tadili <a href="#">Haberin Devamı</a>
	27.01.2025 16:50 Batıçim Batı Anadolu Çimento Sanayii A.Ş.,Oyak Çimento Fabrikaları A.Ş.,Bera Holding A.Ş. ... DÖNÜŞÜM <a href="#">Haberin Devamı</a>
GSRAY	27.01.2025 16:50 Galatasaray Sportif Sınai ve Ticari Yatırımlar A.Ş. Sermaye Artırımının Tamamlanması ve Tadil Metninin Tescili Hakkında <a href="#">Haberin Devamı</a>
KERVTV	27.01.2025 16:16 Kerevitaş Gıda Sanayi Ve Ticaret A.Ş. Şirket Unvan Değişikliği-SPK Onayı Hk <a href="#">Haberin Devamı</a>
AKFYE	27.01.2025 15:30 Akfen Yenilenebilir Enerji A.Ş. Güneş Enerjisi Santrali İhalesi (YEKA GES-2024 Yarışması) <a href="#">Haberin Devamı</a>
SOKM	27.01.2025 14:22 Şok Marketler Ticaret A.Ş. Şirket Genel Bilgi Formu <a href="#">Haberin Devamı</a>
EUPWR	27.01.2025 14:12 Europower Enerji Ve Otomasyon Teknolojileri Sanayi Ticaret A.Ş. Yeni Sipariş Alınması <a href="#">Haberin Devamı</a>
GESAN	27.01.2025 14:08 Girişim Elektrik Sanayi Taahhüt Ve Ticaret A.Ş. Yurtdışında Yeni İş Anlaşması <a href="#">Haberin Devamı</a>
FENER	27.01.2025 11:44 Fenerbahçe Futbol A.Ş. Sermaye Artırımının Tamamlanması ve Tadil Metninin SPK Onayı Hakkında <a href="#">Haberin Devamı</a>
ODINE	27.01.2025 09:04 Odine Solutions Teknoloji Ticaret Ve Sanayi A.Ş. Pay Alım Satım Bildirimi <a href="#">Haberin Devamı</a>
GLRMK	27.01.2025 08:41 Gülermak Ağır Sanayi İnşaat Ve Taahhüt A.Ş. Şirket Genel Bilgi Formu <a href="#">Haberin Devamı</a>
SNGYO	24.01.2025 20:58 Sinpaş Gayrimenkul Yatırım Ortaklığı A.Ş. Şirket Genel Bilgi Formu <a href="#">Haberin Devamı</a>
SNGYO	24.01.2025 20:49 Sinpaş Gayrimenkul Yatırım Ortaklığı A.Ş. S.S. Modern Bursa Konut Yapı Kooperatifi Tasfiye Sürecinin Tamamlanması <a href="#">Haberin Devamı</a>
CWENE	24.01.2025 19:15 Cw Enerji Mühendislik Ticaret Ve Sanayi A.Ş. Yeni İş İlişkisi Hakkında Güncelleme <a href="#">Haberin Devamı</a>
KARSN	24.01.2025 18:36 Karsan Otomotiv Sanayii Ve Ticaret A.Ş. Karsan Otomotiv-Regione Campania -ACaMIR arasında e-ATAK satışı için sözleşme imzalanması <a href="#">Haberin Devamı</a>
AYGAZ	24.01.2025 18:18 Aygaz A.Ş. İştirakimiz Sendeo Dağıtım Hizmetleri A.Ş.'nin sermaye artışına katılım <a href="#">Haberin Devamı</a>
FENER	24.01.2025 18:15 Fenerbahçe Futbol A.Ş. TTK'nın 376. Maddesi Kapsamında Açıklamamız <a href="#">Haberin Devamı</a>
FENER	24.01.2025 18:15 Fenerbahçe Futbol A.Ş. YK Faaliyet Raporu 01.06.2024-30.11.2024 <a href="#">Haberin Devamı</a>

28.01.2025

## BIST-30 Hisseleri

Hisse Adı	Kapanış	Destekler		Pivot	Dirençler		Hareketli Ortalamalar			Performans			
		Destek 2	Destek 1		Direnç 1	Direnç 2	5 HO	20 HO	50 HO	Gün. (%)	Haf. (%)	Aylık (%)	Yıllık (%)
AEFES	165.20	161.27	163.23	164.87	166.83	168.47	165.08	171.79	200.24	-0.4%	-3.2%	-30.1%	20.1%
AKBNK	66.00	64.17	65.08	65.87	66.78	67.57	67.75	65.67	63.11	-0.7%	-1.7%	-0.4%	70.8%
ALARK	88.45	86.62	87.53	88.32	89.23	90.02	89.17	91.92	94.42	-1.4%	-1.3%	-5.1%	-13.9%
ASELS	85.85	83.02	84.43	85.72	87.13	88.42	83.54	78.85	73.50	0.8%	4.3%	16.1%	74.8%
ASTOR	128.00	124.80	126.40	128.50	130.10	132.20	125.06	121.54	108.95	0.0%	2.8%	11.0%	14.8%
BIMAS	505.50	497.50	501.50	506.50	510.50	515.50	515.50	520.90	505.06	-1.7%	-2.9%	-3.2%	39.2%
EKGYO	14.38	13.93	14.16	14.37	14.60	14.81	14.60	14.19	13.43	-1.5%	-3.4%	2.7%	39.7%
ENKAI	50.10	49.33	49.71	50.11	50.49	50.89	50.43	49.84	51.36	-1.7%	-2.4%	-4.3%	42.2%
EREGL	23.12	22.72	22.92	23.12	23.32	23.52	22.87	23.51	24.71	-0.8%	1.2%	-7.3%	8.1%
FROTO	914.00	897.67	905.83	919.17	927.33	940.67	931.40	931.30	960.84	-2.0%	-1.0%	-4.3%	11.6%
GARAN	133.80	127.73	130.77	132.53	135.57	137.33	134.24	130.12	126.39	1.1%	-0.1%	2.9%	121.5%
HEKTS	3.74	3.70	3.72	3.76	3.78	3.82	3.81	3.90	3.94	-2.1%	-1.8%	-7.0%	-41.0%
ISCTR	14.39	14.16	14.28	14.35	14.47	14.54	14.57	14.21	13.77	-0.8%	-0.3%	5.3%	45.9%
KCHOL	175.40	172.73	174.07	176.23	177.57	179.73	177.42	180.29	187.39	-2.0%	0.0%	-4.4%	13.8%
KONTR	36.18	35.51	35.85	36.51	36.85	37.51	36.69	37.91	42.36	-2.3%	-2.8%	-9.5%	-52.8%
KOZAL	23.80	23.19	23.49	23.83	24.13	24.47	24.14	23.10	22.67	-2.1%	-1.7%	7.7%	14.0%
KRDMD	26.50	25.91	26.21	26.59	26.89	27.27	26.39	26.83	27.44	-1.8%	2.6%	-4.9%	2.0%
MGROS	549.00	539.33	544.17	550.33	555.17	561.33	557.60	541.98	515.97	-1.9%	-0.1%	2.6%	37.1%
PETKM	17.76	17.47	17.62	17.84	17.99	18.21	17.86	18.07	18.35	-1.9%	-1.6%	-5.7%	-18.6%
PGSUS	231.20	223.60	227.40	230.10	233.90	236.60	228.22	219.95	221.56	0.4%	3.4%	5.4%	51.6%
SAHOL	102.00	98.87	100.43	101.42	102.98	103.97	101.69	100.22	96.28	0.0%	1.6%	1.8%	47.7%
SASA	3.74	3.66	3.70	3.76	3.80	3.86	3.83	3.99	4.09	-2.6%	-3.9%	-10.5%	-21.4%
SISE	38.46	37.91	38.19	38.69	38.97	39.47	38.99	40.32	41.18	-2.3%	-2.4%	-12.0%	-20.6%
TCELL	106.10	103.17	104.63	105.77	107.23	108.37	105.14	98.73	94.83	-0.3%	6.4%	12.8%	58.6%
THYAO	306.50	300.17	303.33	307.92	311.08	315.67	306.35	296.88	292.97	-0.8%	0.2%	5.4%	17.9%
TOASO	209.00	205.00	207.00	211.00	213.00	217.00	215.04	209.95	203.67	-3.2%	-3.5%	2.0%	-7.5%
TTKOM	48.90	47.82	48.36	49.02	49.56	50.22	48.23	46.22	46.08	-1.6%	5.4%	7.1%	50.0%
TUPRS	140.60	139.20	139.90	141.20	141.90	143.20	142.90	145.03	146.56	-1.8%	-3.4%	-2.5%	8.9%
ULKER	116.20	111.93	114.07	117.13	119.27	122.33	116.92	115.69	113.02	-3.7%	-0.3%	-0.9%	27.6%
YKBNK	32.40	31.56	31.98	32.26	32.68	32.96	32.75	31.45	30.39	-0.2%	1.3%	4.1%	55.4%

28.01.2025

## Ekonomik Takvim

27.01.2025 - 31.01.2025

27 Ocak 2024, Pazartesi					
Saat	Ülke	Başlık	Dönem	Beklenti	Önceki
04:30	Çin	İmalat PMI Endeksi	Ocak	50,3	50,1
10:00	Türkiye	Kapasite Kullanım Oranı	Ocak	75,80%	78,80%
10:00	Türkiye	İmalat Güven Endeksi	Ocak	99,0	99,1
18:00	ABD	Yeni Konut Satışları	Aralık	640K	664K
28 Ocak 2024, Salı					
Saat	Ülke	Başlık	Dönem	Beklenti	Önceki
	Çin	Çin Yeni Yılı (Resmi Tatil)			
16:30	ABD	Çekirdek Dayanıklı Mal Siparişleri	Aylık - Aralık	0,40%	-0,10%
16:30	ABD	Dayanıklı Mal Siparişleri	Aylık - Aralık	0,50%	-1,10%
18:00	ABD	CB Tüketici Güven Endeksi	Ocak	104,0	104,7
29 Ocak 2025, Çarşamba					
Saat	Ülke	Başlık	Dönem	Beklenti	Önceki
	Çin	Çin Yeni Yılı (Resmi Tatil)			
02:50	Japonya	Para Politikası Toplantı Tutanaqları			
10:00	Almanya	GFK Tüketici Güven Endeksi	Şubat		-21,3
17:45	Kanada	Kanada Merkez Bankası Faiz Kararı	Ocak	3,00%	3,25%
22:00	ABD	ABD Merkez Bankası Faiz Kararı	Ocak	4,50%	4,50%
30 Ocak 2025, Perşembe					
Saat	Ülke	Başlık	Dönem	Beklenti	Önceki
	Çin	Çin Yeni Yılı (Resmi Tatil)			
10:00	Türkiye	Ekonomik Güven Endeksi	Ocak	98,3	98,8
12:00	Almanya	Gayri Safi Yurt İçi Hasıla (Ön Yayın)	Çeyreklik - 4.Çeyrek	0,30%	0,10%
12:00	Almanya	Gayri Safi Yurt İçi Hasıla (Ön Yayın)	Yıllık - 4.Çeyrek	0,30%	-0,30%
13:00	Euro Bölgesi	Gayri Safi Yurt İçi Hasıla (Ön Yayın)	Çeyreklik - 4.Çeyrek	0,30%	0,40%
13:00	Euro Bölgesi	Gayri Safi Yurt İçi Hasıla (Ön Yayın)	Yıllık - 4.Çeyrek	1,20%	0,90%
13:00	Euro Bölgesi	İşsizlik Oranı	Aralık	6,50%	6,30%
14:00	Türkiye	Para Politikası Toplantı Tutanaqları			
16:15	Euro Bölgesi	Avrupa Merkez Bankası Faiz Kararı	Ocak	2,90%	3,15%
16:30	ABD	Gayri Safi Yurt İçi Hasıla (Ön Yayın)	Çeyreklik - 4.Çeyrek	3,00%	3,10%
31 Ocak 2025, Cuma					
Saat	Ülke	Başlık	Dönem	Beklenti	Önceki
	Çin	Çin Yeni Yılı (Resmi Tatil)			
02:30	Japonya	Tüketici Fiyat Endeksi	Yıllık - Ocak		1,10%
02:30	Japonya	Tokyo Çekirdek Tüketici Fiyat Endeksi	Yıllık - Ocak		2,40%
02:30	Japonya	Tokyo Tüketici Fiyat Endeksi	Yıllık - Ocak		3,00%
02:30	Japonya	İşsizlik Oranı	Aralık	2,60%	2,50%
04:45	Çin	Caixin İmalat PMI Endeksi	Ocak		50,5
10:00	Türkiye	Ticaret Dengesi	Aralık	-8.82 Milyar USD	-7.46 Milyar USD
11:55	Almanya	İşsizlik Oranı	Ocak		6,10%
16:00	Almanya	Tüketici Fiyat Endeksi (Ön Yayın)	Aylık - Ocak		0,50%
16:00	Almanya	Tüketici Fiyat Endeksi (Ön Yayın)	Yıllık - Ocak		2,60%
16:30	ABD	Çekirdek PCE Fiyat Endeksi	Aylık - Aralık	0,20%	0,10%
16:30	ABD	Çekirdek PCE Fiyat Endeksi	Yıllık - Aralık	2,80%	2,80%
16:30	ABD	PCE Fiyat Endeksi	Aylık - Aralık	0,30%	0,10%
16:30	ABD	PCE Fiyat Endeksi	Yıllık - Aralık	2,60%	2,40%

## Yasal Uyarı

Burada yer alan yatırım bilgi, yorum ve tavsiyeleri yatırım danışmanlığı kapsamında değildir. Yatırım danışmanlığı hizmeti, kişilerin risk ve getiri tercihleri dikkate alınarak kişiye özel sunulmaktadır. Burada yer alan ve hiçbir şekilde yönlendirici nitelikte olmayan içerik, yorum ve tavsiyeler genel bilgilendirme amacıyla hazırlanmıştır. Bu tavsiyeler mali durumunuz ile risk ve getiri tercihlerinize uygun olmayabilir. Bu nedenle, sadece burada yer alan bilgilere dayanarak yatırım kararı verilmesi beklentilerinize uygun sonuçlar doğurmayabilir. Özellikle kaldıraçlı işlemlerinizi yatırdığınız para kadar kaybetme ihtimaliniz vardır. Kaldıraçlı işlemlerde yatırım danışmanlığı hizmeti de verilmemektedir. Burada yer alan yorum ve tavsiyeler, yorum ve tavsiyede bulunanların kişisel görüşlerine dayanmakta olup, herhangi bir yatırım aracının alım satım tavsiyesi veya getiri vaadi olarak yorumlanmamalıdır. Hiçbir şekilde yönlendirici nitelikte olmayan bu içerik genel anlamda bilgi vermeyi amaçlamakta olup; bu içeriğin, müşterilerin ve diğer yatırımcıların alım satım kararlarını destekleyebilecek yeterli bilgileri kapsamayabileceği dikkate alınmalıdır. Yatırım yapmadan önce piyasaların içerdiği riskleri tam olarak anladığınızdan emin olunuz. Web sitemizde yer alan bilgi ve görüşlere dayanarak yapılacak yatırımlar ve ticari işlemlerin sonuçlarından veya ortaya çıkabilecek tüm zararlardan IKON Menkul Değerler A.Ş. sorumlu tutulamaz.