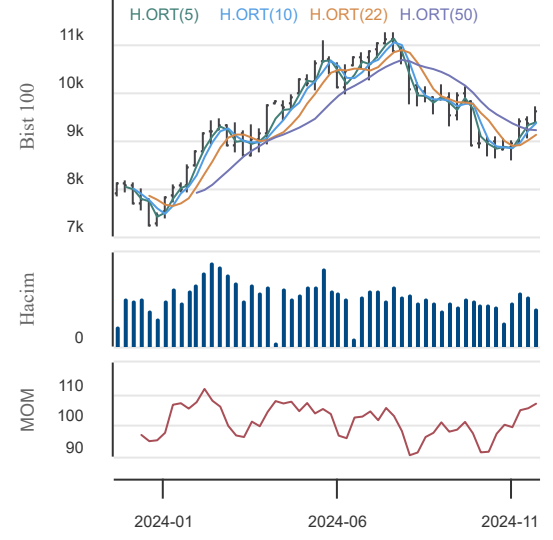


27.11.2024

## BIST 100 Teknik Analiz

Düş.	Yük.	Aort.	Kap.	Gün (%)	Haf. (%)	Aylık (%)	Yb (%)
9,576.59	9,691.57	9,636.12	9,636.12	-0.25	4.37	8.17	28.99
İşlem Hacmi (Mn TL)				Hareketli Ortalamalar (HO)			
Son	5 Gün Ort.			5	10	22	50
91,060.97	104,566.34			9,449.11	9,398.42	9,153.33	9,213.51
Destek Seviyeleri		Pivot		Direnç Seviyeleri			
9,577.95	9,519.78	9,462.97	9,634.76	9,692.93	9,749.74	9,807.91	

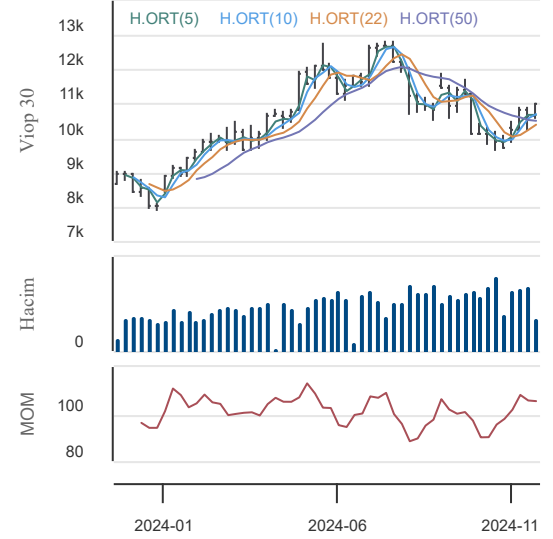
Gün içinde en düşük 9,576.59 en yüksek 9,691.57 seviyesini gören BIST 100 endeksinin günü %0.25 kayıpla tamamladığı gözlenmektedir. Pivot seviye 9,634.76 seviyesinden geçmekte olup, aşağı yönlü hareketlerde birinci destek 9,577.95, ikinci destek ise 9,519.78 seviyesinden geçmektedir. Dirençler ise sırasıyla 9,692.93, 9,749.74 seviyelerinden geçmektedir. Bu aşamada endeksin 5 günlük HO seviyesinin %1.98 üzerinde, 22 günlük HO seviyesinin ise %5.27 üzerinde hareket ettiği dikkat çekmektedir. Son gün işlem hacmi ise bu aşamada 5 günlük ortalama işlem hacminin % 12.92 altında gerçekleşmiştir.



## VIOP30 Teknik Analiz

Düş.	Yük.	Aort.	Kap.	Gün (%)	Haf. (%)	Aylık (%)	Yb (%)
10,862.00	11,046.50	10,938.41	11,015.00	0.51	4.49	11.03	37.24
İşlem Hacmi (Mn TL)				Hareketli Ortalamalar (HO)			
Son	5 Gün Ort.			5	10	22	50
22,205.31	26,786.68			10,750.90	10,732.65	10,439.63	10,501.62
Destek Seviyeleri		Pivot		Direnç Seviyeleri			
10,902.50	10,790.00	10,718.00	10,974.50	11,087.00	11,159.00	11,271.50	

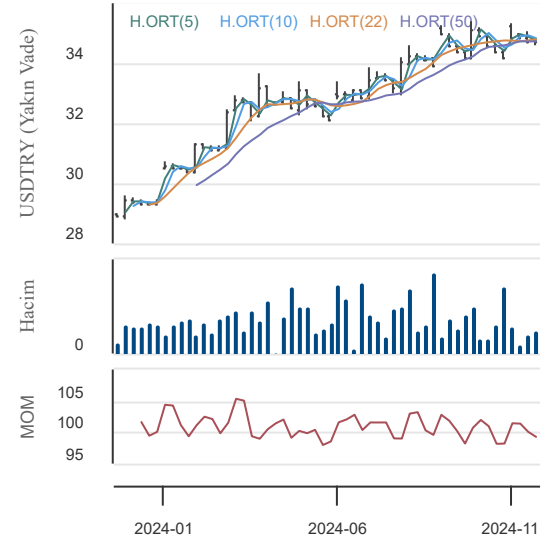
Gün içinde en düşük 10,862.00 en yüksek 11,046.50 seviyesini gören BIST 30 Yakın Vade hissesinin günü %0.51 kazançla tamamladığı gözlenmektedir. Pivot seviye 10,974.50 seviyesinden geçmekte olup, aşağı yönlü hareketlerde birinci destek 10,902.50, ikinci destek ise 10,790.00 seviyesinden geçmektedir. Dirençler ise sırasıyla 11,087.00, 11,159.00 seviyelerinden geçmektedir. Bu aşamada 5 günlük HO seviyesinin %2.46 üzerinde, 22 günlük HO seviyesinin ise %5.51 üzerinde hareket ettiği dikkat çekmektedir. Son gün işlem hacmi ise bu aşamada 5 günlük ortalama işlem hacminin % 17.10 altında gerçekleşmiştir.



## USDTRY (Yakın Vade) Teknik Analiz

Düş.	Yük.	Aort.	Kap.	Gün (%)	Haf. (%)	Aylık (%)	Yb (%)
34.68	34.72	34.71	34.72	0.02	-0.50	0.90	17.82
İşlem Hacmi (Mn TL)				Hareketli Ortalamalar (HO)			
Son	5 Gün Ort.			5	10	22	50
4,407.12	1,835.10			34.73	34.81	34.81	34.74
Destek Seviyeleri		Pivot		Direnç Seviyeleri			
34.69	34.66	34.64	34.70	34.73	34.75	34.78	

Gün içinde en düşük 34.68 en yüksek 34.72 seviyesini gören TL/USD Yakın Vade endeksinin günü %0.02 kazançla tamamladığı gözlenmektedir. Pivot seviye 34.70 seviyesinden geçmekte olup, aşağı yönlü hareketlerde birinci destek 34.69, ikinci destek ise 34.66 seviyesinden geçmektedir. Dirençler ise sırasıyla 34.73, 34.75 seviyelerinden geçmektedir. Bu aşamada endeksin 5 günlük HO seviyesinin %0.03 altında, 22 günlük HO seviyesinin ise %0.27 altında hareket ettiği dikkat çekmektedir. Son gün işlem hacmi ise bu aşamada 5 günlük ortalama işlem hacminin % 140.16 üzerinde gerçekleşmiştir.



27.11.2024

**BİST En Çok Yükselenler (İlk 5)**

Hisse Adı	Kapanış	Günlük D. (%)	Hacim (Mn TL)
CEOEM	32.34	10.00	69.9
GRTHO	137.50	10.00	130.4
POLTK	7,895.00	10.00	174.9
ATSYH	48.64	10.00	3.2
VANGD	19.60	9.99	19.8

**BİST En Çok Düşenler (İlk 5)**

Hisse Adı	Kapanış	Günlük D. (%)	Hacim (Mn TL)
FENER	103.00	-9.97	666.6
AVGYO	11.16	-9.93	98.2
KSTUR	3,300.00	-7.11	9.4
BMSTL	28.74	-6.25	225.9
DIRIT	26.30	-6.07	7.2

**Hacmi En Yüksek Hisseler (İlk 5)**

Hisse Adı	Kapanış	Günlük D. (%)	Hacim (Mn TL)
THYAO	294.00	-0.76	9,179.2
YKBNK	29.58	0.89	6,717.7
AKBNK	59.20	-0.67	4,912.4
ISCTR	13.62	0.89	3,982.1
GUBRF	233.00	4.72	3,842.5

**BİST-100 Para Girişi Gözlenen (İlk 5)**

Hisse Adı	Kapanış	Günlük D. (%)	Hacim (Mn TL)
GUBRF	233.00	4.72	3,842.5
REEDR	15.00	3.66	1,519.9
SKBNK	4.60	8.49	1,266.0
TTKOM	46.70	0.34	1,125.9
MIATK	44.58	2.11	1,109.6

**BİST-100 Para Çıkışı Gözlenen (İlk 5)**

Hisse Adı	Kapanış	Günlük D. (%)	Hacim (Mn TL)
VAKBN	23.62	-3.75	969.2
FENER	103.00	-9.97	666.6
LMKDC	25.64	-5.46	394.5
SMRTG	40.48	-0.20	167.9

**Yurt İçi Ekonomi Gündemi**

Güne 9,654.12 seviyesinden başlayan XU100 endeksi gün içinde en düşük 9,576.59, en yüksek 9,691.57 seviyesinden işlem görürken günü %0.25 düşüşle 9,636.12 seviyesinden tamamladı.

En fazla işlem gören sektör endeksi 43.1 milyar TL ile BİST MALİ endeksi olurken, en fazla değer kazanan sektör endeksi %3.04 ile BİST SİGORTA endeksi oldu. En fazla değer kaybeden sektör endeksi ise -%4.02 ile BİST SPOR endeksi oldu.

**Yurt Dışı Ekonomi Gündemi**

Dün akşam açıklanan FOMC tutanaklarında, bir çok üye nötr faiz oranına ilişkin belirsizliğin faiz indirimlerinde yavaş hareket etmeyi uygun hale getirdiğini söyledi. FOMC üyeleri, enflasyonun sürdürülebilir bir şekilde %2'ye düşmesi ve tam istihdam şartlarına yaklaşılması halinde kademeli olarak nötr faiz bölgesine geçilebileceğini düşünüyor.

Bugün saat 16.30'da ABD'den gelecek ekonomik büyüme (revize), dayanıklı mal siparişleri ve PCE Fiyat Endeksi verileri FED politikaları için önemli olacak. Bu veri setinde ekonomik büyüme verisinin pozitif yönde revize edilmesi, FED'in faiz indiriminde acele etmemesi gerektiğine yönelik bir düşünce oluşturabilir.

**Yurt İçi Piyasalar**

Hisse Adı	Son	Gün %	Hafta (%)	Ay (%)
BİST-100	9,636	-0.25	4.37	8.2
BİST-30	10,623	-0.40	4.52	7.5
BİST BANKA	13,975	0.14	8.81	15.1
BİST HİZMET	9,358	-0.29	2.89	6.4
BİST SANAYİ	12,762	-0.09	3.56	5.8

**Global Piyasalar**

Hisse Adı	Kapanış	Gün (%)	Hafta (%)	Ay (%)
S&P 500 End.	6,021.63	0.57	1.77	3.7
Nasdaq End.	19,174.30	0.63	0.98	3.5
Dow Jones End.	44,860.31	0.28	3.68	6.5
DAX30	19,295.98	-0.56	1.24	-0.9
NIKKEI	38,442.00	-0.87	0.07	1.4

**Döviz Piyasası**

Hisse Adı	Kapanış	Gün (%)	Hafta (%)	Ay (%)
USDTRY	34.65	0.21	0.47	1.0
EURTRY	36.38	0.20	-0.53	-1.9
GBPTRY	43.60	0.23	-0.37	-2.1
EURUSD	1.05	-0.11	-1.06	-2.9
GBPUSD	1.26	-0.07	-0.94	-3.2

**Emtia Piyasası**

Hisse Adı	Kapanış	Gün (%)	Hafta (%)	Ay (%)
Gram Altın TL	2,932.22	0.40	0.40	-3.2
Ons Altın \$	2,740.00	2.24	-1.44	-3.6
CRUDE Petrol	72.19	-0.60	-1.31	-4.5
Ons Gümüş \$	29.99	-9.70	-2.76	-9.6
Bakır	4.08	-0.97	-2.03	-6.3

27.11.2024

## Papillon Savunma

Düş.	Yük.	Aort.	Kap.	Gün (%)	Haf. (%)	Aylık (%)	Yb (%)
61.65	64.30	63.02	63.85	2.49	2.24	-13.72	19.40
İşlem Hacmi (Mn TL)				Hareketli Ortalamalar (HO)			
Son		5 Gün Ort.		5	10	22	50
132.09		145.28		61.74	61.94	65.80	71.83
Destek Seviyeleri			Pivot		Direnc Seviyeleri		
62.23	60.62	59.58	63.27	64.88	65.92	67.53	

Gün içinde en düşük 61.65 en yüksek 64.30 seviyesini gören Papillon Savunma hissesinin günü %2.49 kazançla tamamladığı gözlenmektedir. Pivot seviye 63.27 seviyesinden geçmekte olup, aşağı yönlü hareketlerde birinci destek 62.23, ikinci destek ise 60.62 seviyesinden geçmektedir. Dirençler ise sırasıyla 64.88, 65.92 seviyelerinden geçmektedir. Bu aşamada 5 günlük HO seviyesinin %3.42 üzerinde, Son gün işlem hacmi ise bu aşamada 5 günlük ortalama işlem hacminin % 9.08 altında gerçekleşmiştir.

## Info Yatırım

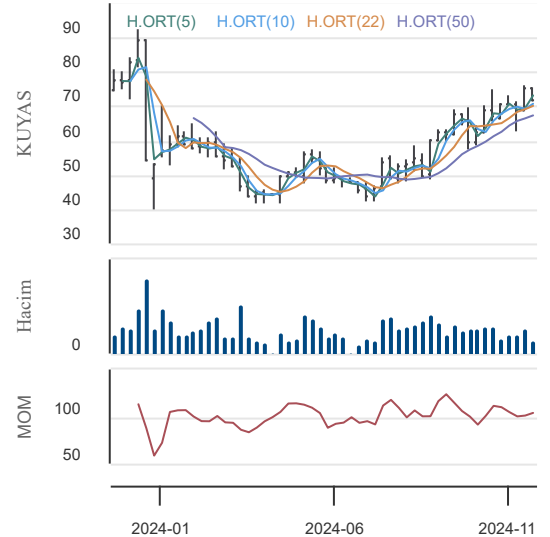
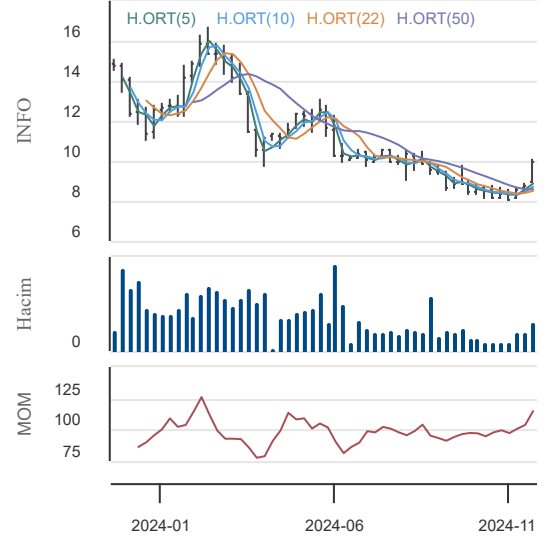
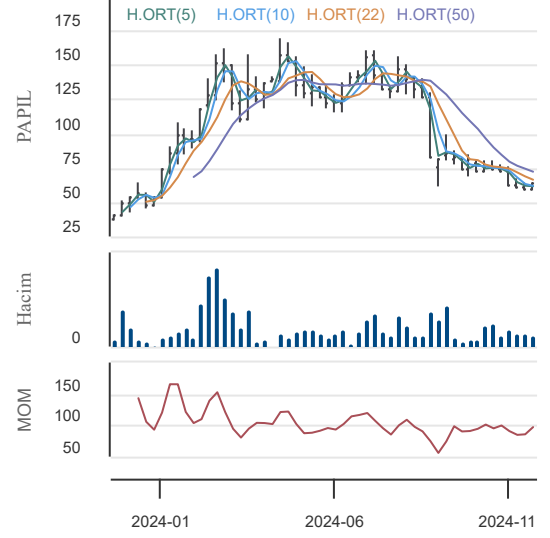
Düş.	Yük.	Aort.	Kap.	Gün (%)	Haf. (%)	Aylık (%)	Yb (%)
9.12	10.09	9.76	10.02	9.15	17.74	18.58	-20.35
İşlem Hacmi (Mn TL)				Hareketli Ortalamalar (HO)			
Son		5 Gün Ort.		5	10	22	50
53.57		27.50		9.09	8.84	8.57	8.60
Destek Seviyeleri			Pivot		Direnc Seviyeleri		
9.40	8.77	8.43	9.74	10.37	10.71	11.34	

Gün içinde en düşük 9.12 en yüksek 10.09 seviyesini gören Info Yatırım hissesinin günü %9.15 kazançla tamamladığı gözlenmektedir. Pivot seviye 9.74 seviyesinden geçmekte olup, aşağı yönlü hareketlerde birinci destek 9.40, ikinci destek ise 8.77 seviyesinden geçmektedir. Dirençler ise sırasıyla 10.37, 10.71 seviyelerinden geçmektedir. Bu aşamada 5 günlük HO seviyesinin %10.21 üzerinde, 22 günlük HO seviyesinin ise %16.94 üzerinde hareket ettiği dikkat çekmektedir. Son gün işlem hacmi ise bu aşamada 5 günlük ortalama işlem hacminin % 94.80 üzerinde gerçekleşmiştir.

## Kuyas Yatırım

Düş.	Yük.	Aort.	Kap.	Gün (%)	Haf. (%)	Aylık (%)	Yb (%)
71.30	74.00	71.97	71.90	-2.51	0.21	6.99	34.27
İşlem Hacmi (Mn TL)				Hareketli Ortalamalar (HO)			
Son		5 Gün Ort.		5	10	22	50
72.38		85.51		73.36	71.38	70.36	67.45
Destek Seviyeleri			Pivot		Direnc Seviyeleri		
70.80	69.70	68.10	72.40	73.50	75.10	76.20	

Gün içinde en düşük 71.30 en yüksek 74.00 seviyesini gören Kuyas Yatırım hissesinin günü %2.51 kayıpla tamamladığı gözlenmektedir. Pivot seviye 72.40 seviyesinden geçmekte olup, aşağı yönlü hareketlerde birinci destek 70.80, ikinci destek ise 69.70 seviyesinden geçmektedir. Dirençler ise sırasıyla 73.50, 75.10 seviyelerinden geçmektedir. Bu aşamada 5 günlük HO seviyesinin %1.99 altında, 22 günlük HO seviyesinin ise %2.19 üzerinde hareket ettiği dikkat çekmektedir. Son gün işlem hacmi ise bu aşamada 5 günlük ortalama işlem hacminin % 15.36 altında gerçekleşmiştir.



27.11.2024

## KAP Haberleri

	<b>27.11.2024 09:21 Batisöke Söke Çimento Sanayii T.A.Ş.,İpek Doğal Enerji Kaynakları Araştırma Ve Üretim A.Ş.,Kerevitaş Gıda Sanayi Ve Ticaret A.Ş. ...</b> Özel Durumlar Tebliği'nin 12-(4). maddesi gereğince yapılan açıklama <a href="#">Haberin Devamı</a>
GOKNR	<b>27.11.2024 09:17 Göknur Gıda Maddeleri Enerji İmalat İthalat İhracat Ticaret Ve Sanayi A.Ş.</b> Pay Alım Satım Bildirimi <a href="#">Haberin Devamı</a>
BINHO	<b>26.11.2024 21:00 1000 Yatırımlar Holding A.Ş.</b> Şirket Genel Bilgi Formu <a href="#">Haberin Devamı</a>
	<b>26.11.2024 18:43 Ereğli Demir ve Çelik Fabrikaları T.A.Ş.,Borsa İstanbul A.Ş.</b> VİOP Özsermaye Duyurusu Hk.(EREGL) <a href="#">Haberin Devamı</a>
KZBGY	<b>26.11.2024 18:40 Kızılbük Gayrimenkul Yatırım Ortaklığı A.Ş.</b> Finansal Duran Varlık Satışı ( Marmaris Devre Mülk İşletmeleri ve Yönetim Hizmetleri Anonim Şirketi) <a href="#">Haberin Devamı</a>
	<b>26.11.2024 18:10 Doğan Burda Dergi Yayıncılık ve Pazarlama A.Ş.,A1 Capital Yatırım Menkul Değerler A.Ş.</b> Doğan Burda Dergi Yayıncılık ve Pazarlama AŞ Pay Sahiplerine Zorunlu Pay Alım Teklifi Hk <a href="#">Haberin Devamı</a>
MOGAN	<b>26.11.2024 18:04 Moğan Enerji Yatırım Holding A.Ş.</b> Pay Alım Satım Bildirimi <a href="#">Haberin Devamı</a>
	<b>26.11.2024 16:59 Yapı ve Kredi Bankası A.Ş.,Atılım Faktoring A.Ş.,Bereket Varlık Kiralama A.Ş. ...</b> Borçlanma Araçları, Yatırım Fonları ve Varant İtfa/Kupon/Getiri/Nakdi Uzlaşa Ödeme İşlemleri <a href="#">Haberin Devamı</a>
	<b>26.11.2024 16:44 Ata Gayrimenkul Yatırım Ortaklığı A.Ş.,Ereğli Demir ve Çelik Fabrikaları T.A.Ş.,Anel Elektrik Proje Taahhüt ve Ticaret A.Ş. ...</b> DÖNÜŞÜM <a href="#">Haberin Devamı</a>
GUBRF	<b>26.11.2024 16:38 Gübre Fabrikaları T.A.Ş.</b> Pay Alım Satım Bildirimi <a href="#">Haberin Devamı</a>
VRGYO	<b>26.11.2024 16:32 Vera Konsept Gayrimenkul Yatırım Ortaklığı A.Ş.</b> Pay Alım Satım Bildirimi <a href="#">Haberin Devamı</a>
HTTBT	<b>26.11.2024 16:29 Hitit Bilgisayar Hizmetleri A.Ş.</b> İç Kaynaklardan Sermaye Artırımı İhraç Belgesi ve Hak Kullanım Tarihi <a href="#">Haberin Devamı</a>
INFO	<b>26.11.2024 16:24 İno Yatırım Menkul Değerler A.Ş.</b> Bedelsiz Sermaye Artırımına İlişkin Pay Dağıtım Tarihinin Belirlenmesi <a href="#">Haberin Devamı</a>
KUYAS	<b>26.11.2024 16:11 Kuyaş Yatırım A.Ş.</b> Bedelsiz Sermaye Artırımına İlişkin SPK Onayı <a href="#">Haberin Devamı</a>
INFO	<b>26.11.2024 16:06 İno Yatırım Menkul Değerler A.Ş.</b> Bedelsiz Sermaye Artırımına İlişkin SPK Onayı <a href="#">Haberin Devamı</a>
EREGL	<b>26.11.2024 16:01 Ereğli Demir ve Çelik Fabrikaları T.A.Ş.</b> Bedelsiz Pay Alma Hakkı Kullanım Başlangıç Tarihi <a href="#">Haberin Devamı</a>
LYDHO	<b>26.11.2024 15:45 Lydia Holding A.Ş.</b> Olagandışı fiyat ve miktar hareketleri hk <a href="#">Haberin Devamı</a>
FORTE	<b>26.11.2024 15:14 Forte Bilgi İletişim Teknolojileri Ve Savunma Sanayi A.Ş.</b> Yeni İş İlişkisi <a href="#">Haberin Devamı</a>
PAPIL	<b>26.11.2024 14:48 Pabilon Savunma Teknoloji Ve Ticaret A.Ş.</b> Bedelsiz Sermaye Artırımı SPK Onayı <a href="#">Haberin Devamı</a>
BRLSM	<b>26.11.2024 14:08 Birleşim Mühendislik Isıtma Soğutma Havalandırma Sanayi Ve Ticaret A.Ş.</b> Nihai Sözleşme İmzalaması <a href="#">Haberin Devamı</a>

27.11.2024

## BIST-30 Hisseleri

Hisse Adı	Kapanış	Destekler		Pivot	Dirençler		Hareketli Ortalamalar			Performans			
		Destek 2	Destek 1		Direnç 1	Direnç 2	5 HO	20 HO	50 HO	Gün. (%)	Haf. (%)	Aylık (%)	Yıllık (%)
AKBNK	59.20	57.87	58.53	59.42	60.08	60.97	57.70	52.94	54.67	-0.7%	10.6%	18.4%	93.9%
ALARK	96.40	94.50	95.45	96.75	97.70	99.00	95.22	91.54	89.96	-1.2%	3.8%	8.6%	-3.5%
ASELS	67.55	66.08	66.82	68.13	68.87	70.18	67.75	65.87	61.52	-2.1%	-0.4%	11.2%	41.5%
ASTOR	99.85	96.95	98.40	100.10	101.55	103.25	97.69	90.84	80.73	1.2%	4.5%	29.0%	-11.9%
BIMAS	474.25	469.08	471.67	475.58	478.17	482.08	464.20	471.39	488.36	-0.8%	3.7%	-0.2%	53.1%
DOAS	211.50	208.37	209.93	211.97	213.53	215.57	209.18	209.36	212.89	-1.2%	2.4%	-1.9%	-3.8%
EKGYO	12.00	11.65	11.83	12.02	12.20	12.39	11.87	10.94	10.73	0.3%	-0.3%	21.6%	63.9%
ENKAI	50.50	49.23	49.87	50.88	51.52	52.53	50.54	51.20	48.25	-2.7%	-1.3%	5.5%	53.9%
EREGL	50.10	49.27	49.69	50.19	50.61	51.11	49.74	49.44	49.31	-1.2%	1.1%	5.7%	25.3%
FROTO	992.00	982.00	987.00	996.00	1,001.00	1,010.00	992.98	1,011.08	958.08	-0.1%	-4.2%	-0.9%	27.3%
GARAN	120.50	117.17	118.83	120.37	122.03	123.57	116.80	110.43	114.12	0.2%	8.8%	8.4%	143.9%
HEKTS	3.98	3.86	3.92	3.99	4.05	4.12	3.72	3.52	3.81	-0.3%	13.4%	10.2%	-46.2%
ISCTR	13.62	13.35	13.49	13.56	13.70	13.77	13.28	12.32	12.57	0.9%	7.4%	15.1%	64.3%
KCHOL	198.00	194.67	196.33	197.37	199.03	200.07	192.04	178.69	179.09	1.2%	6.6%	14.5%	45.4%
KONTR	49.38	46.97	48.17	48.97	50.17	50.97	48.32	46.88	43.96	2.4%	2.7%	13.9%	-40.1%
KOZAL	21.32	20.57	20.95	21.45	21.83	22.33	21.00	20.03	20.95	0.9%	7.5%	3.1%	-5.0%
KRDMD	27.00	26.49	26.75	27.05	27.31	27.61	26.53	26.04	25.77	-1.5%	4.2%	10.5%	9.9%
MGROS	486.25	474.25	480.25	483.25	489.25	492.25	472.65	447.46	444.87	1.0%	3.6%	19.9%	34.1%
PETKM	18.36	18.01	18.19	18.42	18.60	18.83	18.01	18.17	19.65	-1.1%	3.7%	-2.6%	-16.2%
PGSUS	227.30	223.43	225.37	227.93	229.87	232.43	223.66	232.21	235.25	-0.7%	-2.8%	-3.8%	52.9%
SAHOL	89.40	86.10	87.75	89.70	91.35	93.30	87.90	84.75	88.53	-1.5%	8.2%	5.1%	51.1%
SASA	4.27	4.12	4.19	4.26	4.33	4.40	4.08	3.89	4.01	0.9%	11.5%	9.2%	-22.6%
SISE	40.54	39.90	40.22	40.66	40.98	41.42	40.29	40.06	40.18	-1.2%	1.6%	2.6%	-16.7%
TCELL	93.05	91.52	92.28	93.67	94.43	95.82	93.92	91.17	89.97	-0.4%	0.6%	6.0%	63.4%
THYAO	294.00	288.67	291.33	293.92	296.58	299.17	284.10	281.84	279.64	-0.8%	5.4%	6.5%	13.2%
TOASO	204.70	199.70	202.20	204.50	207.00	209.30	201.92	193.99	199.32	-0.5%	4.4%	7.8%	-8.0%
TTKOM	46.70	45.74	46.22	46.84	47.32	47.94	46.18	46.19	47.27	0.3%	3.8%	0.2%	106.6%
TUPRS	147.70	146.10	146.90	147.80	148.60	149.50	145.66	145.45	148.97	-0.5%	2.9%	1.1%	12.2%
ULKER	108.80	105.00	106.90	109.30	111.20	113.60	104.90	112.25	125.46	-1.4%	5.5%	-12.9%	20.6%
YKBNK	29.58	28.61	29.09	29.43	29.91	30.25	28.49	26.18	26.89	0.9%	11.0%	19.3%	73.2%

27.11.2024

## Ekonomik Takvim

25.11 - 29.11 2024

## 25 Kasım 2024, Pazartesi

Saat	Ülke	Başlık	Dönem	Beklenti	Önceki
10:00	Türkiye	Kapasite Kullanım Oranı	Kasım		74,90%
10:00	Türkiye	İmalat Güven Endeksi	Kasım		100,9

## 26 Kasım 2024, Salı

Saat	Ülke	Başlık	Dönem	Beklenti	Önceki
18:00	ABD	CB Tüketici Güven Endeksi	Kasım	110	108,7
18:00	ABD	Yeni Konut Satışları	Ekim	710K	738K

## 27 Kasım 2024, Çarşamba

Saat	Ülke	Başlık	Dönem	Beklenti	Önceki
12:30	Almanya	GFK Tüketici Güven Endeksi	Aralık	-16	-18,3
16:30	ABD	Ekonomik Büyüme (Ön Yayın)	Çeyreklik - 3. Çeyrek	2,80%	3,00%
16:30	ABD	Çekirdek PCE Fiyat Endeksi	Aylık - Ekim	0,30%	0,30%
16:30	ABD	Çekirdek PCE Fiyat Endeksi	Yıllık - Ekim	2,70%	2,70%
16:30	ABD	PCE Fiyat Endeksi	Aylık - Ekim	0,20%	0,20%
16:30	ABD	PCE Fiyat Endeksi	Yıllık - Ekim	2,20%	2,10%

## 28 Kasım 2024, Perşembe

Saat	Ülke	Başlık	Dönem	Beklenti	Önceki
10:00	Türkiye	Ekonomik Güven Endeksi	Kasım		98
10:00	Türkiye	Ticaret Dengesi	Ekim		-5.13 Milyar USD
16:00	Almanya	Tüketici Fiyat Endeksi (Ön Yayın)	Yıllık - Kasım	1,90%	2,00%
16:00	Almanya	Tüketici Fiyat Endeksi (Ön Yayın)	Aylık - Kasım		0,40%

## 29 Kasım 2024, Cuma

Saat	Ülke	Başlık	Dönem	Beklenti	Önceki
	ABD	Şükran Günü			
02:30	Japonya	Tüketici Fiyat Endeksi	Yıllık - Kasım		1,10%
02:30	Japonya	Tokyo Çekirdek Tüketici Fiyat Endeksi	Yıllık - Kasım		1,80%
02:30	Japonya	Tokyo Tüketici Fiyat Endeksi	Yıllık - Kasım		1,80%
02:30	Japonya	İşsizlik Oranı	Ekim		2,40%
02:30	Japonya	Sanayi Üretimi (Ön Yayın)	Aylık - Ekim		1,60%
10:00	Türkiye	Ekonomik Büyüme	Yıllık - 3. Çeyrek	1,90%	2,50%
11:55	Almanya	İşsizlik Oranı	Kasım		6,10%

## Yasal Uyarı

Burada yer alan yatırım bilgi, yorum ve tavsiyeleri yatırım danışmanlığı kapsamında değildir. Yatırım danışmanlığı hizmeti, kişilerin risk ve getiri tercihleri dikkate alınarak kişiye özel sunulmaktadır. Burada yer alan ve hiçbir şekilde yönlendirici nitelikte olmayan içerik, yorum ve tavsiyeler genel bilgilendirme amacıyla hazırlanmıştır. Bu tavsiyeler mali durumunuz ile risk ve getiri tercihlerinize uygun olmayabilir. Bu nedenle, sadece burada yer alan bilgilere dayanarak yatırım kararı verilmesi beklentilerinize uygun sonuçlar doğurmayabilir. Özellikle kaldıraçlı işlemlerinizde yatırdığınız para kadar kaybetme ihtimaliniz vardır. Kaldıraçlı işlemlerde yatırım danışmanlığı hizmeti de verilmemektedir. Burada yer alan yorum ve tavsiyeler, yorum ve tavsiyede bulunanların kişisel görüşlerine dayanmakta olup, herhangi bir yatırım aracının alım satım tavsiyesi veya getiri vaadi olarak yorumlanmamalıdır. Hiçbir şekilde yönlendirici nitelikte olmayan bu içerik genel anlamda bilgi vermeyi amaçlamakta olup; bu içeriğin, müşterilerin ve diğer yatırımcıların alım satım kararlarını destekleyebilecek yeterli bilgileri kapsamayabileceği dikkate alınmalıdır. Yatırım yapmadan önce piyasaların içerdiği riskleri tam olarak anladığınızdan emin olunuz. Web sitemizde yer alan bilgi ve görüşlere dayanılarak yapılacak yatırımlar ve ticari işlemlerin sonuçlarından veya ortaya çıkabilecek tüm zararlardan IKON Menkul Değerler A.Ş. sorumlu tutulamaz.