

27.01.2025

## BIST 100 Teknik Analiz

Düş.	Yük.	Aort.	Kap.	Gün (%)	Haf. (%)	Aylık (%)	Yb (%)
10,064.07	10,133.46	10,104.85	10,104.85	-0.08	1.27	4.47	2.79
İşlem Hacmi (Mn TL)				Hareketli Ortalamalar (HO)			
Son	5 Gün Ort.			5	10	22	50
81,271.20	97,090.85			10,070.37	9,938.53	9,949.65	9,836.23
Destek Seviyeleri			Pivot	Direnç Seviyeleri			
10,068.13	10,031.40	9,998.74	10,100.79	10,137.52	10,170.18	10,206.91	

Gün içinde en düşük 10,064.07 en yüksek 10,133.46 seviyesini gören BIST 100 endeksinin günü %0.08 kayıpla tamamladığı gözlenmektedir. Pivot seviye 10,100.79 seviyesinden geçmekte olup, aşağı yönlü hareketlerde birinci destek 10,068.13, ikinci destek ise 10,031.40 seviyesinden geçmektedir. Dirençler ise sırasıyla 10,137.52, 10,170.18 seviyelerinden geçmektedir. Bu aşamada endeksin 5 günlük HO seviyesinin %0.34 üzerinde, 22 günlük HO seviyesinin ise %1.56 üzerinde hareket ettiği dikkat çekmektedir. Son gün işlem hacmi ise bu aşamada 5 günlük ortalama işlem hacminin % 16.29 altında gerçekleşmiştir.

## VIOP30 Teknik Analiz

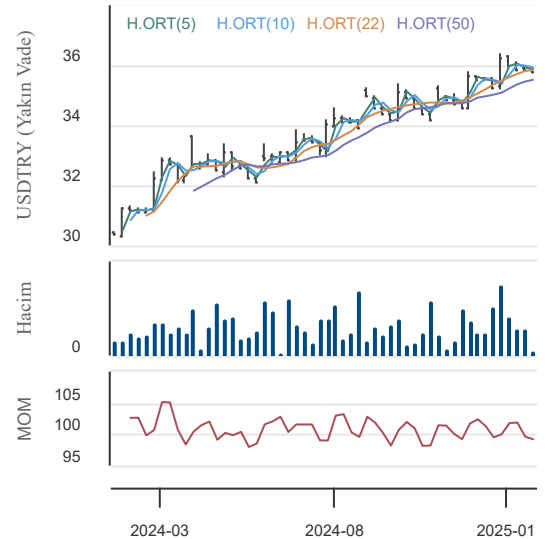
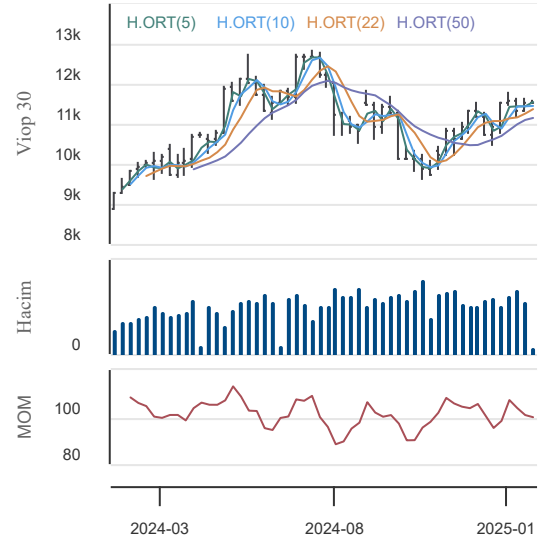
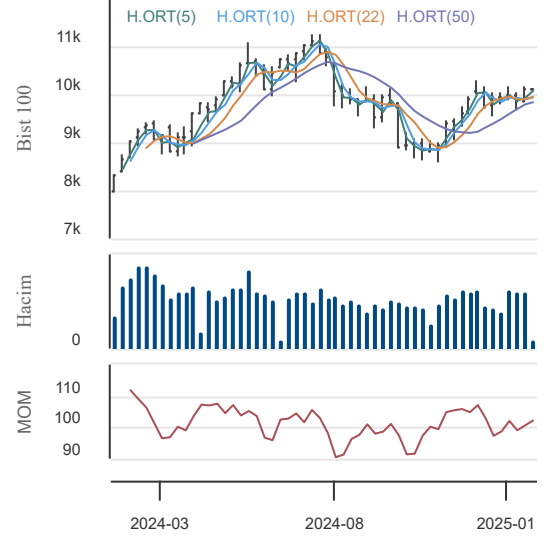
Düş.	Yük.	Aort.	Kap.	Gün (%)	Haf. (%)	Aylık (%)	Yb (%)
11,507.00	11,608.00	11,551.89	11,534.00	-0.29	0.49	6.76	6.90
İşlem Hacmi (Mn TL)				Hareketli Ortalamalar (HO)			
Son	5 Gün Ort.			5	10	22	50
16,882.28	22,159.77			11,545.00	11,448.10	11,367.59	11,147.21
Destek Seviyeleri			Pivot	Direnç Seviyeleri			
11,491.33	11,448.67	11,390.33	11,549.67	11,592.33	11,650.67	11,693.33	

Gün içinde en düşük 11,507.00 en yüksek 11,608.00 seviyesini gören BIST 30 Yakın Vade hissesinin günü %0.29 kayıpla tamamladığı gözlenmektedir. Pivot seviye 11,549.67 seviyesinden geçmekte olup, aşağı yönlü hareketlerde birinci destek 11,491.33, ikinci destek ise 11,448.67 seviyesinden geçmektedir. Dirençler ise sırasıyla 11,592.33, 11,650.67 seviyelerinden geçmektedir. Bu aşamada 5 günlük HO seviyesinin %0.10 altında, 22 günlük HO seviyesinin ise %1.46 üzerinde hareket ettiği dikkat çekmektedir. Son gün işlem hacmi ise bu aşamada 5 günlük ortalama işlem hacminin % 23.82 altında gerçekleşmiştir.

## USDTRY (Yakın Vade) Teknik Analiz

Düş.	Yük.	Aort.	Kap.	Gün (%)	Haf. (%)	Aylık (%)	Yb (%)
35.80	35.90	35.82	35.81	-0.17	-0.20	1.06	1.42
İşlem Hacmi (Mn TL)				Hareketli Ortalamalar (HO)			
Son	5 Gün Ort.			5	10	22	50
2,955.10	2,640.49			35.88	35.93	35.86	35.52
Destek Seviyeleri			Pivot	Direnç Seviyeleri			
35.78	35.74	35.69	35.84	35.87	35.93	35.97	

Gün içinde en düşük 35.80 en yüksek 35.90 seviyesini gören TL/USD Yakın Vade endeksinin günü %0.17 kayıpla tamamladığı gözlenmektedir. Pivot seviye 35.84 seviyesinden geçmekte olup, aşağı yönlü hareketlerde birinci destek 35.78, ikinci destek ise 35.74 seviyesinden geçmektedir. Dirençler ise sırasıyla 35.87, 35.93 seviyelerinden geçmektedir. Bu aşamada endeksin 5 günlük HO seviyesinin %0.19 altında, 22 günlük HO seviyesinin ise %0.12 altında hareket ettiği dikkat çekmektedir. Son gün işlem hacmi ise bu aşamada 5 günlük ortalama işlem hacminin % 11.91 üzerinde gerçekleşmiştir.



27.01.2025

### BİST En Çok Yükselenler (İlk 5)

Hisse Adı	Kapanış	Günlük D. (%)	Hacim (Mn TL)
HLGYO	2.86	10.00	129.2
ATPAY	3.75	9.97	0.8
VKFYO	20.78	9.95	22.6
FRIGO	8.74	9.94	161.8
APYNT	1,090.00	9.00	0.2

### BİST En Çok Düşenler (İlk 5)

Hisse Adı	Kapanış	Günlük D. (%)	Hacim (Mn TL)
APYMD	1,770.50	-9.99	0.1
YAPRK	837.00	-9.95	31.4
KRGYO	9.06	-9.94	186.9
AKFIS	31.40	-9.87	4,007.1
RPTEK	6.77	-9.13	0.0

### Hacmi En Yüksek Hisseler (İlk 5)

Hisse Adı	Kapanış	Günlük D. (%)	Hacim (Mn TL)
THYAO	309.00	-0.24	7,933.4
EREGL	23.30	2.73	5,120.6
AKBNK	66.45	-2.49	5,057.1
ISCTR	14.50	-0.07	4,998.7
YKBNK	32.46	-1.64	4,319.7

### BİST-100 Para Girişi Gözlenen (İlk 5)

Hisse Adı	Kapanış	Günlük D. (%)	Hacim (Mn TL)
EREGL	23.30	2.73	5,120.6
EKGYO	14.60	0.76	2,972.4
ULKER	120.70	2.37	1,435.5
TAVHL	285.25	0.09	901.9
KONTR	37.02	0.43	659.0

### BİST-100 Para Çıkışı Gözlenen (İlk 5)

Hisse Adı	Kapanış	Günlük D. (%)	Hacim (Mn TL)
BERA	15.61	-0.57	487.1
ENERY	232.90	-1.10	151.2
NTHOL	45.36	-1.35	76.3

### Yurt İçi Ekonomi Gündemi

Güne 10,125.49 seviyesinden başlayan XU100 endeksi gün içinde en düşük 10,064.07, en yüksek 10,133.46 seviyesinden işlem görürken günü %0.08 düşüşle 10,104.85 seviyesinden tamamladı. XU100 endeksi içerisinde 52 hissenin fiyatı artarken, 46 hissenin fiyatı düşmüştür. 2 hissenin fiyatı ise önceki güne göre değişmemiştir.

En fazla işlem gören sektör endeksi 39.9 milyar TL ile BİST MALİ endeksi olurken, en fazla değer kazanan sektör endeksi %2.12 ile BİST TAŞ, TOPRAK endeksi oldu. En fazla değer kaybeden sektör endeksi ise -%1.36 ile BİST BANKA endeksi oldu.

### Yurt Dışı Ekonomi Gündemi

\*Yeni haftada en kritik başlıklar faiz kararları olacak. Çarşamba günü açıklanacak FED faiz kararında herhangi bir değişikliğe gidilmesi beklenmiyor. Perşembe günü açıklanacak ECB faiz kararında ise 25 baz puanlık indirim bekleniyor.

\*Çin'de Ocak ayına ait imalat PMI endeksi 50.1'den 49.1'e düşerek negatif bölgeye giriş yaptı. İmalat dışı PMI ise 2 puanlık düşüşle 50.2 oldu ve eşik değerinin üzerinde pozitif kalmaya devam ediyor.

\*Bugün saat 18:00'de ABD yeni konut satışları açıklanacak. Verinin 669K olarak açıklanması bekleniyor.

### Yurt İçi Piyasalar

Hisse Adı	Son	Gün %	Hafta (%)	Ay (%)
BİST-100	10,105	-0.08	1.27	4.5
BİST-30	11,178	-0.20	1.50	6.0
BİST BANKA	15,345	-1.36	1.09	10.4
BİST HİZMET	9,921	0.04	1.74	6.2
BİST SANAYİ	13,026	0.42	0.58	1.0

### Global Piyasalar

Hisse Adı	Kapanış	Gün (%)	Hafta (%)	Ay (%)
S&P 500 End.	6,101.24	-0.29	1.74	1.0
Nasdaq End.	19,954.30	-0.50	1.65	-0.4
Dow Jones End.	44,424.25	-0.32	2.15	2.6
DAX30	21,394.93	-0.08	2.35	7.8
NIKKEI	39,931.98	-0.07	3.85	2.3

### Döviz Piyasası

Hisse Adı	Kapanış	Gün (%)	Hafta (%)	Ay (%)
USDTRY	35.66	0.09	0.28	1.4
EURTRY	37.48	0.71	2.79	2.1
GBPTRY	44.59	1.04	3.18	0.7
EURUSD	1.05	0.60	1.91	0.7
GBPUSD	1.25	0.96	2.49	-0.5

### Emtia Piyasası

Hisse Adı	Kapanış	Gün (%)	Hafta (%)	Ay (%)
Gram Altın TL	3,179.84	0.81	3.05	7.4
Ons Altın \$	2,777.70	1.01	2.38	6.0
CRUDE Petrol	77.55	0.32	-2.91	6.0
Ons Gümüş \$	30.75	-0.36	0.16	2.5
Bakır	4.29	-0.32	-0.87	5.6

27.01.2025

## Türk Hava Yolları

Düş.	Yük.	Aort.	Kap.	Gün (%)	Haf. (%)	Aylık (%)	Yb (%)
306.00	311.00	308.40	309.00	-0.24	1.81	8.23	9.96
İşlem Hacmi (Mn TL)				Hareketli Ortalamalar (HO)			
Son	5 Gün Ort.			5	10	22	50
7,933.44	8,560.93			306.20	301.05	295.45	292.63
Destek Seviyeleri			Pivot	Direnc Seviyeleri			
306.33	303.67	301.33	308.67	311.33	313.67	316.33	

Gün içinde en düşük 306.00 en yüksek 311.00 seviyesini gören Türk Hava Yolları hissesinin günü %0.24 kayıpla tamamladığı gözlenmektedir. Pivot seviye 308.67 seviyesinden geçmekte olup, aşağı yönlü hareketlerde birinci destek 306.33, ikinci destek ise 303.67 seviyesinden geçmektedir. Dirençler ise sırasıyla 311.33, 313.67 seviyelerinden geçmektedir. Bu aşamada 5 günlük HO seviyesinin %0.91 üzerinde, 22 günlük HO seviyesinin ise %4.58 üzerinde hareket ettiği dikkat çekmektedir. Son gün işlem hacmi ise bu aşamada 5 günlük ortalama işlem hacminin % 7.33 altında gerçekleşmiştir.

## Ereğli Demir Çelik

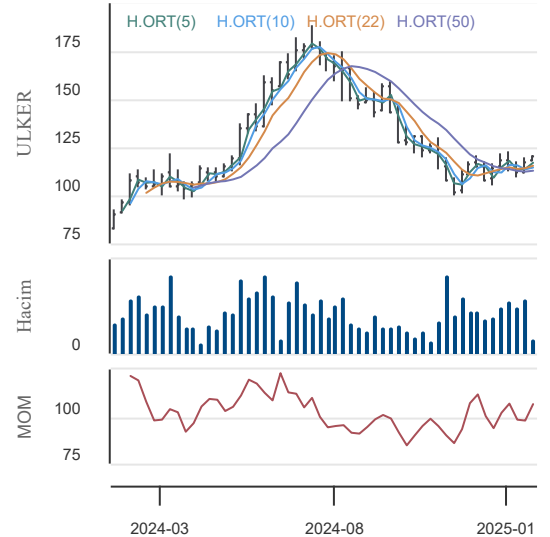
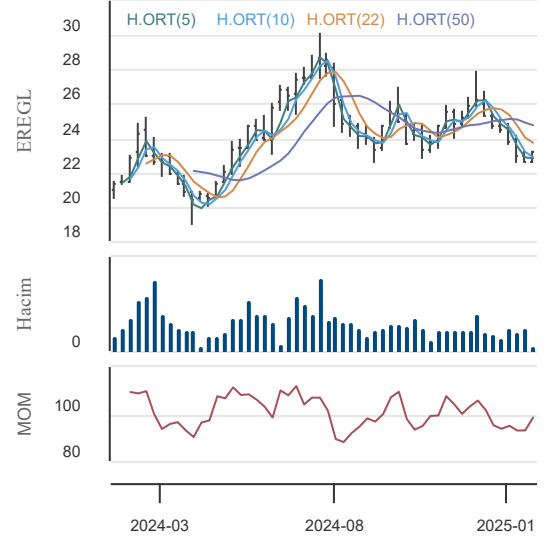
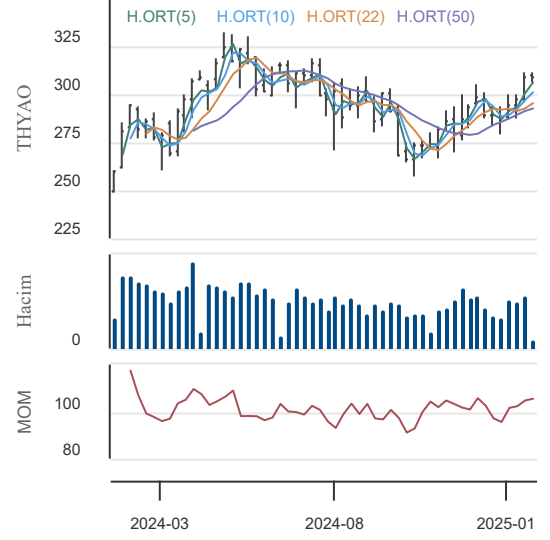
Düş.	Yük.	Aort.	Kap.	Gün (%)	Haf. (%)	Aylık (%)	Yb (%)
22.64	23.30	22.91	23.30	2.73	1.04	-6.28	-4.51
İşlem Hacmi (Mn TL)				Hareketli Ortalamalar (HO)			
Son	5 Gün Ort.			5	10	22	50
5,120.63	4,191.60			22.82	22.89	23.72	24.75
Destek Seviyeleri			Pivot	Direnc Seviyeleri			
22.86	22.42	22.20	23.08	23.52	23.74	24.18	

Gün içinde en düşük 22.64 en yüksek 23.30 seviyesini gören Ereğli Demir Çelik hissesinin günü %2.73 kazançla tamamladığı gözlenmektedir. Pivot seviye 23.08 seviyesinden geçmekte olup, aşağı yönlü hareketlerde birinci destek 22.86, ikinci destek ise 22.42 seviyesinden geçmektedir. Dirençler ise sırasıyla 23.52, 23.74 seviyelerinden geçmektedir. Bu aşamada 5 günlük HO seviyesinin %2.12 üzerinde, Son gün işlem hacmi ise bu aşamada 5 günlük ortalama işlem hacminin % 22.16 üzerinde gerçekleşmiştir.

## Ülker Bisküvi

Düş.	Yük.	Aort.	Kap.	Gün (%)	Haf. (%)	Aylık (%)	Yb (%)
117.90	121.20	119.68	120.70	2.37	5.88	10.33	2.55
İşlem Hacmi (Mn TL)				Hareketli Ortalamalar (HO)			
Son	5 Gün Ort.			5	10	22	50
1,435.47	1,076.47			117.00	114.49	115.44	112.84
Destek Seviyeleri			Pivot	Direnc Seviyeleri			
118.67	116.63	115.37	119.93	121.97	123.23	125.27	

Gün içinde en düşük 117.90 en yüksek 121.20 seviyesini gören Ülker Bisküvi hissesinin günü %2.37 kazançla tamamladığı gözlenmektedir. Pivot seviye 119.93 seviyesinden geçmekte olup, aşağı yönlü hareketlerde birinci destek 118.67, ikinci destek ise 116.63 seviyesinden geçmektedir. Dirençler ise sırasıyla 121.97, 123.23 seviyelerinden geçmektedir. Bu aşamada 5 günlük HO seviyesinin %3.16 üzerinde, 22 günlük HO seviyesinin ise %4.56 üzerinde hareket ettiği dikkat çekmektedir. Son gün işlem hacmi ise bu aşamada 5 günlük ortalama işlem hacminin % 33.35 üzerinde gerçekleşmiştir.



27.01.2025

## KAP Haberleri

GLRMK	27.01.2025 08:41 Gülermak Ağır Sanayi İnşaat Ve Taahhüt A.Ş. Şirket Genel Bilgi Formu <a href="#">Haberin Devamı</a>
SNGYO	24.01.2025 20:58 Sinpaş Gayrimenkul Yatırım Ortaklığı A.Ş. Şirket Genel Bilgi Formu <a href="#">Haberin Devamı</a>
CWENE	24.01.2025 19:15 Cw Enerji Mühendislik Ticaret Ve Sanayi A.Ş. Yeni İş İlişkisi Hakkında Güncelleme <a href="#">Haberin Devamı</a>
KARSN	24.01.2025 18:36 Karsan Otomotiv Sanayii Ve Ticaret A.Ş. Karsan Otomotiv-Regione Campania -ACaMIR arasında e-ATAK satışı için sözleşme imzalanması <a href="#">Haberin Devamı</a>
AYGAZ	24.01.2025 18:18 Aygaz A.Ş. İştirakimiz Sendeo Dağıtım Hizmetleri A.Ş.'nin sermaye artışına katılım <a href="#">Haberin Devamı</a>
FENER	24.01.2025 18:15 Fenerbahçe Futbol A.Ş. TTK'nın 376. Maddesi Kapsamında Açıklamamız <a href="#">Haberin Devamı</a>
FENER	24.01.2025 18:15 Fenerbahçe Futbol A.Ş. YK Faaliyet Raporu 01.06.2024-30.11.2024 <a href="#">Haberin Devamı</a>
FENER	24.01.2025 18:15 Fenerbahçe Futbol A.Ş. Finansal Tabloların Açıklanması <a href="#">Haberin Devamı</a>
ISATR	24.01.2025 18:13 Türkiye İş Bankası A.Ş. Şirket Genel Bilgi Formu <a href="#">Haberin Devamı</a>
KRDMD	24.01.2025 18:11 Kardemir Karabük Demir Çelik Sanayi Ve Ticaret A.Ş. Pay Alım Satım Bildirimi <a href="#">Haberin Devamı</a>
AKFIS	24.01.2025 17:15 Akfen İnşaat Turizm Ve Ticaret A.Ş. Kar Dağıtım Politikası <a href="#">Haberin Devamı</a>
	24.01.2025 17:09 Uşak Seramik Sanayi A.Ş.,Yibitaş Yozgat İşçi Birliği İnşaat Malzemeleri Ticaret ve Sanayi A.Ş.,Merkezi Kayıt Kuruluşu A.Ş. ... DÖNÜŞÜM <a href="#">Haberin Devamı</a>
SMRTG	24.01.2025 13:32 Smart Güneş Enerjisi Teknolojileri Araştırma Geliştirme Üretim Sanayi Ve Ticaret A.Ş. Yeni iş ilişkisi <a href="#">Haberin Devamı</a>
GESAN	24.01.2025 10:38 Girişim Elektrik Sanayi Taahhüt Ve Ticaret A.Ş. Yeni İş Sözleşmesi <a href="#">Haberin Devamı</a>
ENERY	24.01.2025 09:59 Enerya Enerji A.Ş. İştirak Şirketi İzin Talebi Onayı Hk <a href="#">Haberin Devamı</a>
AHGAZ	24.01.2025 09:56 Ahlatcı Doğal Gaz Dağıtım Enerji Ve Yatırım A.Ş. Bağlı Ortaklık İzin Talebi Onayı Hk <a href="#">Haberin Devamı</a>
	23.01.2025 22:49 Türkiye Halk Bankası A.Ş.,Halk Gayrimenkul Yatırım Ortaklığı A.Ş. Gayrimenkul Alımı Hakkında <a href="#">Haberin Devamı</a>
	23.01.2025 22:37 Türkiye Halk Bankası A.Ş.,Halk Gayrimenkul Yatırım Ortaklığı A.Ş. Gayrimenkul Satışı Hk <a href="#">Haberin Devamı</a>
EFORC	23.01.2025 19:20 Efor Çay Sanayi Ticaret A.Ş. Yeni İş İlişkisi <a href="#">Haberin Devamı</a>
BINHO	23.01.2025 19:00 1000 Yatırımlar Holding A.Ş. Yatırımlarımızdan Go Sharing B.V. Hakkında Bilgilendirme <a href="#">Haberin Devamı</a>

27.01.2025

## BIST-30 Hisseleri

Hisse Adı	Kapanış	Destekler		Pivot	Dirençler		Hareketli Ortalamalar			Performans			
		Destek 2	Destek 1		Direnç 1	Direnç 2	5 HO	20 HO	50 HO	Gün. (%)	Haf. (%)	Aylık (%)	Yıllık (%)
AEFES	165.80	161.20	163.50	165.50	167.80	169.80	166.16	175.35	201.20	1.7%	0.1%	-29.5%	26.5%
AKBNK	66.45	64.88	65.67	66.98	67.77	69.08	67.98	65.68	62.89	-2.5%	0.7%	10.3%	71.6%
ALARK	89.75	88.42	89.08	89.82	90.48	91.22	89.40	92.16	94.52	0.0%	-1.7%	-0.9%	-4.6%
ASELS	85.15	82.55	83.85	84.70	86.00	86.85	82.84	78.26	73.13	1.3%	5.1%	17.2%	76.2%
ASTOR	128.00	121.73	124.87	126.93	130.07	132.13	124.36	120.91	108.28	3.3%	4.1%	20.2%	16.5%
BIMAS	514.00	507.00	510.50	514.50	518.00	522.00	518.50	521.73	504.19	-0.2%	1.0%	5.2%	42.5%
EKGYO	14.60	14.34	14.47	14.64	14.77	14.94	14.70	14.17	13.38	0.8%	-0.3%	9.3%	53.2%
ENKAI	50.95	50.35	50.65	51.10	51.40	51.85	50.68	49.95	51.43	0.7%	1.0%	-0.3%	49.8%
EREGL	23.30	22.42	22.86	23.08	23.52	23.74	22.82	23.60	24.75	2.7%	1.0%	-6.3%	11.3%
FROTO	932.50	914.50	923.50	940.50	949.50	966.50	933.20	933.38	963.79	-2.5%	1.1%	0.0%	18.5%
GARAN	132.30	130.03	131.17	132.63	133.77	135.23	134.28	129.93	125.97	-0.9%	-0.4%	4.6%	122.0%
HEKTS	3.82	3.71	3.76	3.82	3.87	3.93	3.82	3.92	3.93	-0.8%	-0.3%	1.6%	-37.7%
ISCTR	14.50	14.24	14.37	14.49	14.62	14.74	14.58	14.17	13.74	-0.1%	1.5%	11.2%	49.5%
KCHOL	179.00	176.53	177.77	179.73	180.97	182.93	177.42	180.69	187.59	-0.7%	0.5%	-0.6%	21.2%
KONTR	37.02	35.82	36.42	36.96	37.56	38.10	36.90	38.10	42.64	0.4%	-0.3%	-7.2%	-49.3%
KOZAL	24.30	23.94	24.12	24.38	24.56	24.82	24.22	23.02	22.59	-0.2%	4.6%	11.9%	21.9%
KRDMD	26.98	26.01	26.49	26.79	27.27	27.57	26.26	26.90	27.43	2.4%	2.9%	-5.2%	7.3%
MGROS	559.50	547.83	553.67	558.83	564.67	569.83	557.70	541.28	514.39	0.3%	1.8%	13.0%	44.2%
PETKM	18.11	17.73	17.92	18.02	18.21	18.31	17.92	18.12	18.37	1.2%	0.7%	-0.2%	-9.6%
PGSUS	230.20	225.93	228.07	229.63	231.77	233.33	226.70	219.36	221.65	-0.4%	3.2%	6.1%	55.9%
SAHOL	102.00	100.20	101.10	102.10	103.00	104.00	101.37	100.13	95.96	-0.6%	2.4%	8.0%	52.6%
SASA	3.84	3.79	3.82	3.85	3.88	3.91	3.86	4.01	4.10	-0.8%	-1.8%	-5.0%	-16.4%
SISE	39.36	38.76	39.06	39.28	39.58	39.80	39.18	40.58	41.23	0.5%	-0.9%	-9.3%	-16.4%
TCELL	106.40	104.40	105.40	106.60	107.60	108.80	103.86	98.13	94.54	0.2%	6.1%	15.6%	66.3%
THYAO	309.00	303.67	306.33	308.67	311.33	313.67	306.20	296.09	292.63	-0.2%	1.8%	8.2%	23.1%
TOASO	216.00	211.53	213.77	215.63	217.87	219.73	216.56	209.74	203.40	0.1%	4.8%	11.1%	-0.9%
TTKOM	49.70	47.75	48.73	49.21	50.19	50.67	47.73	46.06	46.01	1.4%	7.5%	13.2%	66.4%
TUPRS	143.20	141.47	142.33	143.17	144.03	144.87	143.90	145.21	146.71	-0.3%	-3.3%	0.5%	14.9%
ULKER	120.70	116.63	118.67	119.93	121.97	123.23	117.00	115.74	112.84	2.4%	5.9%	10.3%	35.0%
YKBNK	32.46	31.85	32.15	32.69	32.99	33.53	32.67	31.39	30.29	-1.6%	2.4%	14.2%	54.7%

27.01.2025

## Ekonomik Takvim

27.01.2025 - 31.01.2025

27 Ocak 2024, Pazartesi					
Saat	Ülke	Başlık	Dönem	Beklenti	Önceki
04:30	Çin	İmalat PMI Endeksi	Ocak	50,3	50,1
10:00	Türkiye	Kapasite Kullanım Oranı	Ocak	75,80%	78,80%
10:00	Türkiye	İmalat Güven Endeksi	Ocak	99,0	99,1
18:00	ABD	Yeni Konut Satışları	Aralık	640K	664K
28 Ocak 2024, Salı					
Saat	Ülke	Başlık	Dönem	Beklenti	Önceki
	Çin	Çin Yeni Yılı (Resmi Tatil)			
16:30	ABD	Çekirdek Dayanıklı Mal Siparişleri	Aylık - Aralık	0,40%	-0,10%
16:30	ABD	Dayanıklı Mal Siparişleri	Aylık - Aralık	0,50%	-1,10%
18:00	ABD	CB Tüketici Güven Endeksi	Ocak	104,0	104,7
29 Ocak 2025, Çarşamba					
Saat	Ülke	Başlık	Dönem	Beklenti	Önceki
	Çin	Çin Yeni Yılı (Resmi Tatil)			
02:50	Japonya	Para Politikası Toplantı Tutanaqları			
10:00	Almanya	GFK Tüketici Güven Endeksi	Şubat		-21,3
17:45	Kanada	Kanada Merkez Bankası Faiz Kararı	Ocak	3,00%	3,25%
22:00	ABD	ABD Merkez Bankası Faiz Kararı	Ocak	4,50%	4,50%
30 Ocak 2025, Perşembe					
Saat	Ülke	Başlık	Dönem	Beklenti	Önceki
	Çin	Çin Yeni Yılı (Resmi Tatil)			
10:00	Türkiye	Ekonomik Güven Endeksi	Ocak	98,3	98,8
12:00	Almanya	Gayri Safi Yurt İçi Hasıla (Ön Yayın)	Çeyreklik - 4.Çeyrek	0,30%	0,10%
12:00	Almanya	Gayri Safi Yurt İçi Hasıla (Ön Yayın)	Yıllık - 4.Çeyrek	0,30%	-0,30%
13:00	Euro Bölgesi	Gayri Safi Yurt İçi Hasıla (Ön Yayın)	Çeyreklik - 4.Çeyrek	0,30%	0,40%
13:00	Euro Bölgesi	Gayri Safi Yurt İçi Hasıla (Ön Yayın)	Yıllık - 4.Çeyrek	1,20%	0,90%
13:00	Euro Bölgesi	İşsizlik Oranı	Aralık	6,50%	6,30%
14:00	Türkiye	Para Politikası Toplantı Tutanaqları			
16:15	Euro Bölgesi	Avrupa Merkez Bankası Faiz Kararı	Ocak	2,90%	3,15%
16:30	ABD	Gayri Safi Yurt İçi Hasıla (Ön Yayın)	Çeyreklik - 4.Çeyrek	3,00%	3,10%
31 Ocak 2025, Cuma					
Saat	Ülke	Başlık	Dönem	Beklenti	Önceki
	Çin	Çin Yeni Yılı (Resmi Tatil)			
02:30	Japonya	Tüketici Fiyat Endeksi	Yıllık - Ocak		1,10%
02:30	Japonya	Tokyo Çekirdek Tüketici Fiyat Endeksi	Yıllık - Ocak		2,40%
02:30	Japonya	Tokyo Tüketici Fiyat Endeksi	Yıllık - Ocak		3,00%
02:30	Japonya	İşsizlik Oranı	Aralık	2,60%	2,50%
04:45	Çin	Caixin İmalat PMI Endeksi	Ocak		50,5
10:00	Türkiye	Ticaret Dengesi	Aralık	-8.82 Milyar USD	-7.46 Milyar USD
11:55	Almanya	İşsizlik Oranı	Ocak		6,10%
16:00	Almanya	Tüketici Fiyat Endeksi (Ön Yayın)	Aylık - Ocak		0,50%
16:00	Almanya	Tüketici Fiyat Endeksi (Ön Yayın)	Yıllık - Ocak		2,60%
16:30	ABD	Çekirdek PCE Fiyat Endeksi	Aylık - Aralık	0,20%	0,10%
16:30	ABD	Çekirdek PCE Fiyat Endeksi	Yıllık - Aralık	2,80%	2,80%
16:30	ABD	PCE Fiyat Endeksi	Aylık - Aralık	0,30%	0,10%
16:30	ABD	PCE Fiyat Endeksi	Yıllık - Aralık	2,60%	2,40%

## Yasal Uyarı

Burada yer alan yatırım bilgi, yorum ve tavsiyeleri yatırım danışmanlığı kapsamında değildir. Yatırım danışmanlığı hizmeti, kişilerin risk ve getiri tercihleri dikkate alınarak kişiye özel sunulmaktadır. Burada yer alan ve hiçbir şekilde yönlendirici nitelikte olmayan içerik, yorum ve tavsiyeler genel bilgilendirme amacıyla hazırlanmıştır. Bu tavsiyeler mali durumunuz ile risk ve getiri tercihlerinize uygun olmayabilir. Bu nedenle, sadece burada yer alan bilgilere dayanarak yatırım kararı verilmesi beklentilerinize uygun sonuçlar doğurmayabilir. Özellikle kaldıraçlı işlemlerinizi yatırdığınız para kadar kaybetme ihtimaliniz vardır. Kaldıraçlı işlemlerde yatırım danışmanlığı hizmeti de verilmemektedir. Burada yer alan yorum ve tavsiyeler, yorum ve tavsiyede bulunanların kişisel görüşlerine dayanmakta olup, herhangi bir yatırım aracının alım satım tavsiyesi veya getiri vaadi olarak yorumlanmamalıdır. Hiçbir şekilde yönlendirici nitelikte olmayan bu içerik genel anlamda bilgi vermeyi amaçlamakta olup; bu içeriğin, müşterilerin ve diğer yatırımcıların alım satım kararlarını destekleyebilecek yeterli bilgileri kapsamayabileceği dikkate alınmalıdır. Yatırım yapmadan önce piyasaların içerdiği riskleri tam olarak anladığınızdan emin olunuz. Web sitemizde yer alan bilgi ve görüşlere dayanarak yapılacak yatırımlar ve ticari işlemlerin sonuçlarından veya ortaya çıkabilecek tüm zararlardan IKON Menkul Değerler A.Ş. sorumlu tutulamaz.