

27.02.2025

### BIST 100 Teknik Analiz

Düş.	Yük.	Aort.	Kap.	Gün (%)	Haf. (%)	Aylık (%)	Yb (%)
9.422,17	9.629,29	9.573,21	9.573,21	1,29	-1,95	-5,26	-2,62
İşlem Hacmi (Mn TL)				Hareketli Ortalamalar (HO)			
Son	5 Gün Ort.			5	10	22	50
87.878,20	90.479,14			9.601,86	9.731,86	9.827,60	9.876,04
Destek Seviyeleri		Pivot		Direnç Seviyeleri			
9.453,82	9.334,44	9.246,70	9.541,56	9.660,94	9.748,68	9.868,06	

Gün içinde en düşük 9.422,17 en yüksek 9.629,29 seviyesini gören BIST 100 endeksinin günü %1,29 kazançla tamamladığı gözlenmektedir. Pivot seviye 9.541,56 seviyesinden geçmekte olup, aşağı yönlü hareketlerde birinci destek 9.453,82, ikinci destek ise 9.334,44 seviyesinden geçmektedir. Dirençler ise sırasıyla 9.660,94, 9.748,68 seviyelerinden geçmektedir. Bu aşamada endeksin 5 günlük HO seviyesinin %0,30 altında, 22 günlük HO seviyesinin ise %2,59 altında hareket ettiği dikkat çekmektedir. Son gün işlem hacmi ise bu aşamada 5 günlük ortalama işlem hacminin % 2,87 altında gerçekleşmiştir.

### VIOP30 Teknik Analiz

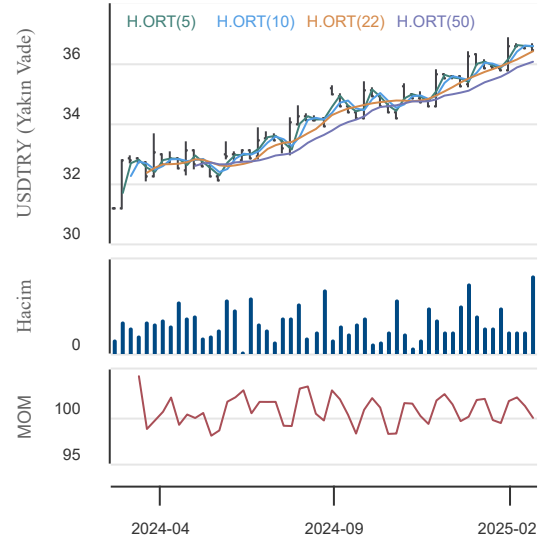
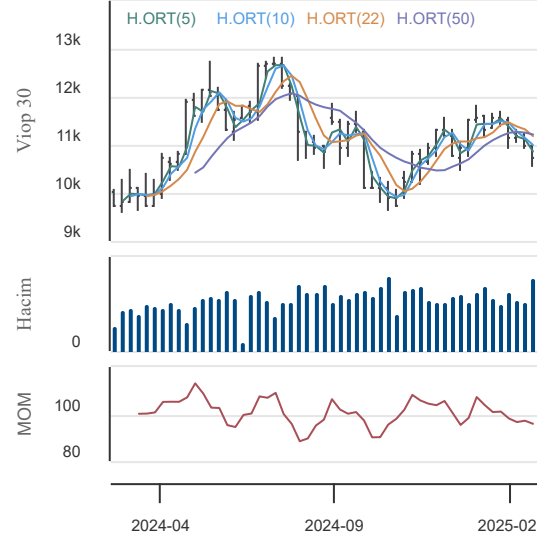
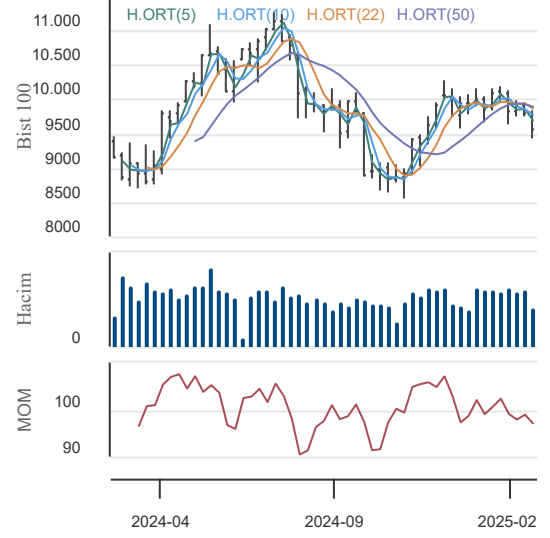
Düş.	Yük.	Aort.	Kap.	Gün (%)	Haf. (%)	Aylık (%)	Yb (%)
10.572,00	10.825,00	10.693,67	10.738,00	1,05	-1,84	-6,90	-0,48
İşlem Hacmi (Mn TL)				Hareketli Ortalamalar (HO)			
Son	5 Gün Ort.			5	10	22	50
41.771,94	34.736,80			10.760,60	10.931,60	11.128,50	11.203,42
Destek Seviyeleri		Pivot		Direnç Seviyeleri			
10.598,33	10.458,67	10.345,33	10.711,67	10.851,33	10.964,67	11.104,33	

Gün içinde en düşük 10.572,00 en yüksek 10.825,00 seviyesini gören BIST 30 Yakın Vade hissesinin günü %1,05 kazançla tamamladığı gözlenmektedir. Pivot seviye 10.711,67 seviyesinden geçmekte olup, aşağı yönlü hareketlerde birinci destek 10.598,33, ikinci destek ise 10.458,67 seviyesinden geçmektedir. Dirençler ise sırasıyla 10.851,33, 10.964,67 seviyelerinden geçmektedir. Bu aşamada 5 günlük HO seviyesinin %0,21 altında, 22 günlük HO seviyesinin ise %3,51 altında hareket ettiği dikkat çekmektedir. Son gün işlem hacmi ise bu aşamada 5 günlük ortalama işlem hacminin % 20,25 üzerinde gerçekleşmiştir.

### USDTRY (Yakın Vade) Teknik Analiz

Düş.	Yük.	Aort.	Kap.	Gün (%)	Haf. (%)	Aylık (%)	Yb (%)
36,47	36,53	36,49	36,48	-0,19	-0,35	1,86	3,30
İşlem Hacmi (Mn TL)				Hareketli Ortalamalar (HO)			
Son	5 Gün Ort.			5	10	22	50
13.499,77	7.024,23			36,54	36,56	36,45	36,08
Destek Seviyeleri		Pivot		Direnç Seviyeleri			
36,46	36,43	36,39	36,49	36,52	36,56	36,58	

Gün içinde en düşük 36,47 en yüksek 36,53 seviyesini gören TL/USD Yakın Vade endeksinin günü %0,19 kayıpla tamamladığı gözlenmektedir. Pivot seviye 36,49 seviyesinden geçmekte olup, aşağı yönlü hareketlerde birinci destek 36,46, ikinci destek ise 36,43 seviyesinden geçmektedir. Dirençler ise sırasıyla 36,52, 36,56 seviyelerinden geçmektedir. Bu aşamada endeksin 5 günlük HO seviyesinin %0,17 altında, 22 günlük HO seviyesinin ise %0,09 üzerinde hareket ettiği dikkat çekmektedir. Son gün işlem hacmi ise bu aşamada 5 günlük ortalama işlem hacminin % 92,19 üzerinde gerçekleşmiştir.



27.02.2025

**BIST En Çok Yükselenler (İlk 5)**

Hisse Adı	Kapanış	Günlük D. (%)	Hacim (Mn TL)
EYGYO	2,53	10,00	113,1
ESEN	37,62	10,00	251,7
VSNMD	84,85	9,98	491,6
NATEN	77,20	9,97	188,8
DMSAS	7,28	9,97	65,6

**BIST En Çok Düşenler (İlk 5)**

Hisse Adı	Kapanış	Günlük D. (%)	Hacim (Mn TL)
GRSEL	239,40	-10,00	460,3
TDGYO	16,93	-9,99	8,3
ICUGS	21,14	-9,97	48,3
IHLAS	3,06	-9,73	1.127,0
SUNTK	39,00	-9,39	150,9

**Hacmi En Yüksek Hisseler (İlk 5)**

Hisse Adı	Kapanış	Günlük D. (%)	Hacim (Mn TL)
YKBNK	29,28	3,10	8.439,4
THYAO	308,25	1,15	7.942,0
ASELS	86,00	6,17	6.632,7
ISCTR	15,18	4,69	6.258,7
AKBNK	67,50	2,04	4.883,4

**BİST-100 Para Girişi Gözlenen (İlk 5)**

Hisse Adı	Kapanış	Günlük D. (%)	Hacim (Mn TL)
ASELS	86,00	6,17	6.632,7
GARAN	126,30	0,24	4.414,7
PGSUS	232,50	0,17	1.868,3
AEFES	170,50	5,57	1.732,8
HALKB	19,39	1,31	968,0

**BİST-100 Para Çıkışı Gözlenen (İlk 5)**

Hisse Adı	Kapanış	Günlük D. (%)	Hacim (Mn TL)
TKFEN	68,85	-0,22	434,7
AKSEN	35,34	-0,62	150,3
NTHOL	41,20	-3,47	100,1
BTCIM	3,95	-1,50	70,2

**Yurt İçi Ekonomi Gündemi**

XU100 endeksi üç günlük düşüş serisi sonrası dün tepki vererek %1.29 oranında yükseldi, günü 9573 puandan kapattı.

En fazla işlem gören sektör endeksi 53,8 milyar TL ile BIST MALİ endeksi olurken, en fazla değer kazanan sektör endeksi %3,45 ile BIST TEKNOLOJİ endeksi oldu. En fazla değer kaybeden sektör endeksi ise -%2,60 ile BIST TEKSTİL, DERİ endeksi oldu.

**Yurt Dışı Ekonomi Gündemi**

\*Trump'ın görevinin başlarında duyurduğu Kanada ve Meksika tarifelerinin 2 Nisan'da yürürlüğe girmesi öngörülüyor.

\*Kaliforniya merkezli çip üreticisi Nvidia'nın 2024-dördüncü çeyrek bilanço raporu açıklandı. Hisse başına kazanç 0.89 \$ olarak gerçekleşti. (Beklenti 0.84 \$)

\*ABD Hazine Bakanı Bessent, Trump'ın vergi kesintilerini kalıcı hale getirmeye kararlı olduğunu söyledi

\*Trump, DOGE'nin (Hükümet Verimliliği Bakanlığı) maliyet verimliliği girişimini uygulamaya koymak için bir yürütme emri yayınladı.

\*Bugün ABD'den 2024'e ait revize edilmiş ekonomik büyüme verisinin %2.3 olarak gelmesi öngörülüyor. Yarın ise FED politikaları için kritik olan, önemli enflasyon göstergesi olan Çekirdek PCE Fiyat Endeksi açıklanacak.

\*Ons Altın tarafında kar satışları devam ediyor. Asya seansında 2900'ün altına geriledi.

**Yurt İçi Piyasalar**

Hisse Adı	Son	Gün %	Hafta (%)	Ay (%)
BİST-100	9.573	1,29	-1,95	-5,3
BİST-30	10.709	1,55	-1,42	-4,2
BİST BANKA	15.103	2,52	3,63	-1,6
BİST HİZMET	9.610	0,69	-3,40	-3,1
BİST SANAYİ	11.991	0,31	-2,53	-7,9

**Global Piyasalar**

Hisse Adı	Kapanış	Gün (%)	Hafta (%)	Ay (%)
S&P 500 End.	5.951,94	-0,06	-3,13	-2,4
Nasdaq End.	19.067,62	0,22	-4,93	-4,4
Dow Jones End.	43.411,84	-0,48	-2,72	-2,3
DAX30	22.794,11	1,71	1,61	6,5
NIKKEI	38.142,37	-0,25	-2,61	-4,5

**Döviz Piyasası**

Hisse Adı	Kapanış	Gün (%)	Hafta (%)	Ay (%)
USDTRY	36,46	0,04	0,45	2,2
EURTRY	38,27	-0,26	1,05	2,1
GBPTRY	46,24	0,04	1,13	3,7
EURUSD	1,05	-0,28	0,59	0,1
GBPUSD	1,27	0,03	0,70	1,6

**Emtia Piyasası**

Hisse Adı	Kapanış	Gün (%)	Hafta (%)	Ay (%)
Gram Altın TL	3.418,36	0,17	-0,16	7,5
Ons Altın \$	2.965,20	0,52	-1,81	6,8
CRUDE Petrol	72,20	-0,60	-4,76	-6,9
Ons Gümüş \$	31,85	-2,45	-3,07	3,6

27.02.2025

## Ereğli Demir Çelik

Düş.	Yük.	Aort.	Kap.	Gün (%)	Haf. (%)	Aylık (%)	Yb (%)
21,72	22,08	21,90	21,88	0,09	-4,04	-6,09	-10,33
İşlem Hacmi (Mn TL)				Hareketli Ortalamalar (HO)			
Son		5 Gün Ort.		5	10	22	50
2.800,67		3.153,32		22,24	22,79	22,74	23,43
Destek Seviyeleri			Pivot		Direnç Seviyeleri		
21,71	21,53	21,35	21,89	22,07	22,25	22,43	

Gün içinde en düşük 21,72 en yüksek 22,08 seviyesini gören Ereğli Demir Çelik hissesinin günü %0,09 kazançla tamamladığı gözlenmektedir. Pivot seviye 21,89 seviyesinden geçmekte olup, aşağı yönlü hareketlerde birinci destek 21,71, ikinci destek ise 21,53 seviyesinden geçmektedir. Dirençler ise sırasıyla 22,07, 22,25 seviyelerinden geçmektedir. Bu aşamada 5 günlük HO seviyesinin %1,64 altında, 22 günlük HO seviyesinin ise %3,79 altında hareket ettiği dikkat çekmektedir. Son gün işlem hacmi ise bu aşamada 5 günlük ortalama işlem hacminin % 11,18 altında gerçekleşmiştir.

## Emlak Konut GMYO

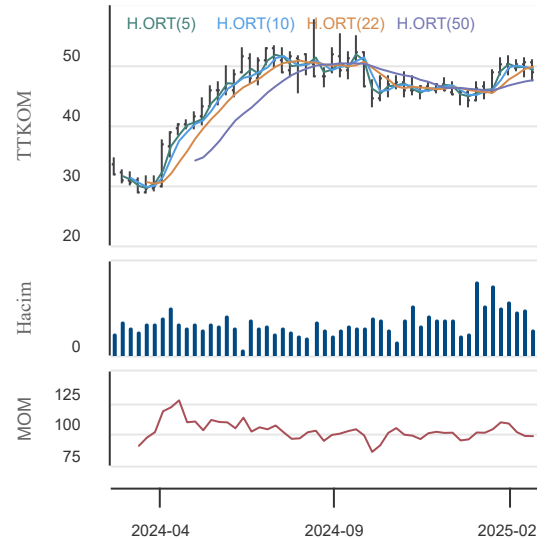
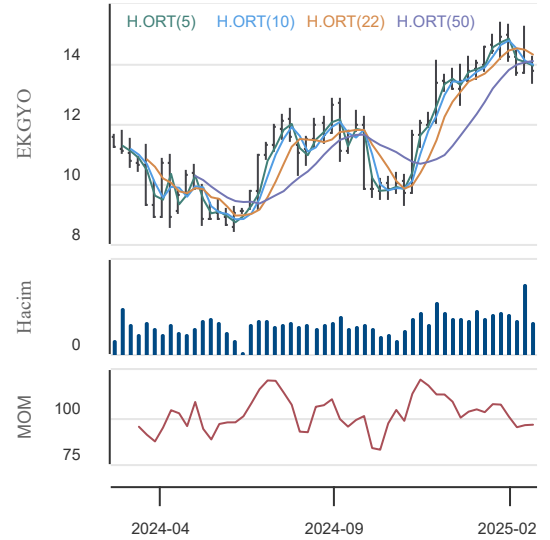
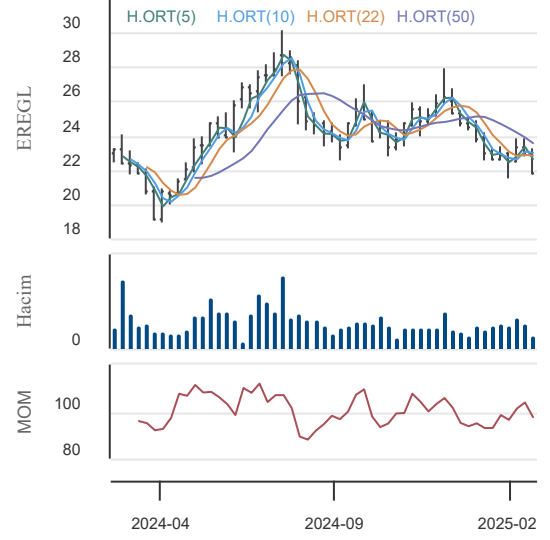
Düş.	Yük.	Aort.	Kap.	Gün (%)	Haf. (%)	Aylık (%)	Yb (%)
13,48	13,85	13,69	13,77	2,30	-0,94	-5,68	1,10
İşlem Hacmi (Mn TL)				Hareketli Ortalamalar (HO)			
Son		5 Gün Ort.		5	10	22	50
2.869,11		2.994,95		13,72	13,95	14,25	14,09
Destek Seviyeleri			Pivot		Direnç Seviyeleri		
13,55	13,33	13,18	13,70	13,92	14,07	14,29	

Gün içinde en düşük 13,48 en yüksek 13,85 seviyesini gören Emlak Konut GMYO hissesinin günü %2,30 kazançla tamamladığı gözlenmektedir. Pivot seviye 13,70 seviyesinden geçmekte olup, aşağı yönlü hareketlerde birinci destek 13,55, ikinci destek ise 13,33 seviyesinden geçmektedir. Dirençler ise sırasıyla 13,92, 14,07 seviyelerinden geçmektedir. Bu aşamada 5 günlük HO seviyesinin %0,36 üzerinde, Son gün işlem hacmi ise bu aşamada 5 günlük ortalama işlem hacminin % 4,20 altında gerçekleşmiştir.

## Türk Telekom

Düş.	Yük.	Aort.	Kap.	Gün (%)	Haf. (%)	Aylık (%)	Yb (%)
48,08	49,38	48,82	49,00	1,74	-0,93	-1,41	12,70
İşlem Hacmi (Mn TL)				Hareketli Ortalamalar (HO)			
Son		5 Gün Ort.		5	10	22	50
971,22		934,11		49,07	49,29	49,72	47,58
Destek Seviyeleri			Pivot		Direnç Seviyeleri		
48,26	47,52	46,96	48,82	49,56	50,12	50,86	

Gün içinde en düşük 48,08 en yüksek 49,38 seviyesini gören Türk Telekom hissesinin günü %1,74 kazançla tamamladığı gözlenmektedir. Pivot seviye 48,82 seviyesinden geçmekte olup, aşağı yönlü hareketlerde birinci destek 48,26, ikinci destek ise 47,52 seviyesinden geçmektedir. Dirençler ise sırasıyla 49,56, 50,12 seviyelerinden geçmektedir. Bu aşamada 5 günlük HO seviyesinin %0,14 altında, 22 günlük HO seviyesinin ise %1,44 altında hareket ettiği dikkat çekmektedir. Son gün işlem hacmi ise bu aşamada 5 günlük ortalama işlem hacminin % 3,97 üzerinde gerçekleşmiştir.



27.02.2025

**KAP Haberleri****Şirket haberleri:**

**BRISA:** Brisa'nın 2024 yılı 12 aylık konsolide net karı 1.518.775.313 TL oldu. (2023/12 aylık: 5.754.433.240 TL)

**ENJSA:** Enerjisa Enerji'nin 2024 yılı 12 aylık konsolide net zararı 4.852.783.000 TL oldu. (2023/12 aylık: 6.522.060.000 TL)

**BANVT:** Banvit'in 2024 yılı 12 aylık konsolide olmayan net karı 3.599.078.527 TL oldu. (2023/12 aylık: 1.374.436.221 TL)

**NUHCM:** Nuh Çimento'nun 2024 yılı 12 aylık konsolide net karı 1.834.507.046 TL oldu. (2023/12 aylık: 2.780.615.425 TL)

**BIGCH:** BigChefs'in 2024 yılı 12 aylık konsolide net karı 156.894.356 TL olarak gerçekleşti. (2023/12 aylık: 246.320.828 TL)

**KONTR:** Şirket Kontrolmatik Teknoloji Enerji ve Mühendislik A.Ş. ("Kontrolmatik"), pay sahiplerinden KMT Teknolojik ve Finansal Yatırımlar A.Ş.'den aşağıdaki açıklamayı almıştır: 22 Şubat 2025 tarihli özel durum açıklamasında belirtilen Kontrolmatik'e orta-uzun vadeli finansman imkanlarını daha uygun koşullarda sağlama çalışmalarının bir parçası olarak ve gerektiğinde bu kapsamda teminat olarak kullanılabilmesi amacıyla KMT Teknolojik ve Finansal Yatırımlar A.Ş., Kontrolmatik'in toplam çıkarılmış sermayesinin yaklaşık %2,99'una tekabül eden 19.450.000 adet Kontrolmatik payının Borsa İstanbul A.Ş.'de işlem görebilir niteliğe dönüştürülmesi için gerekli işlemlerin yapılması amacıyla Merkezi Kayıt Kuruluşu A.Ş.'ye ("Merkezi Kayıt Kuruluşu" veya "MKK") başvuruda bulunmuştur.

**MPARK:** Şirketin 2024 yılı Finansal Sonuçları 06.03.2025 Perşembe günü KAP'ta yayınlanacaktır.

**GSDHO:** Fibabanka A.Ş.'nin 21.02.2025 tarihinde gerçekleştirdiği tahsili gecikmiş alacak satışında, satışa çıkarılan toplam 162,5 milyon TL anapara büyüklüğündeki ticari/kobi nitelikli portföyün ihalesini şirketin sermayesinin tamamına sahip olduğu bağlı ortaklığı GSD Varlık Yönetim A.Ş.'nin kazandığı duyurulmuştur. Bu ihaleye konu alacakların devir ve temlik işlemleri 26.02.2025 tarihi itibarıyla tamamlanmıştır.

**BRISA:** İzmit fabrikasında bakım durumu sebebiyle, 26.03.2025 Çarşamba günü saat 00:00'dan 04.04.2025 Cuma günü saat 23:59'a kadar üretime geçici süreyle ara verilmesine karar verilmiştir. Aksaray fabrikasında üretim devam edecektir.

**Pay Alım-Satım Haberleri:**

**GEDIK:** 26.02.2025 tarihinde 6,66- 6,80 TL fiyat aralığından (ortalama 6,752 TL) 141.729 adet pay geri alınmış ve bu geri alım programı kapsamında Şirketin sahip olduğu GEDIK payları 2.899.562 adete ulaşmıştır. (Şirket sermayesine oranı %0,29)

**AHGAZ:** 26.02.2025 tarihinde Borsa İstanbul A.Ş. nezdinde pay başına 19,95 – 20,28 TL fiyat aralığından (ağırlıklı ortalama 20,102 TL) 1.150.000 adet pay geri alınmıştır. Şirketin 09.06.2023 ve 27.12.2023 tarihli Yönetim Kurulu kararları ile geri alınan paylarla birlikte sahip olduğu AHGAZ payları toplamı 45.376.385 adede ulaşmıştır. (Şirket sermayesine oranı %1,7452)

**LKMNH:** 26.02.2025 tarihinde LOKMAN HEKİM ENGÜRÜSAĞ SAĞLIK, TURİZM, EĞİTİM HİZMETLERİ VE İNŞAAT TAAHHÜT A.Ş. payları ile ilgili olarak 18,20 TL - 18,72 TL fiyat aralığından 88.000 adet alış işlemi ortaklıkça gerçekleştirilmiştir. Geri Alım programı çerçevesinde gerçekleştirilen işlemle birlikte LOKMAN HEKİM ENGÜRÜSAĞ SAĞLIK, TURİZM, EĞİTİM HİZMETLERİ VE İNŞAAT TAAHHÜT A.Ş. sermayesindeki payları 26.02.2025 tarihi itibarıyla %0,46'ya ulaşmıştır.

**GUBRF:** Hisse geri alım programı kapsamında, Şirket tarafından 26.02.2025 tarihinde Borsa İstanbul'da pay başına 265,50 TL – 267,75 TL (ağırlıklı ortalama 266,63 TL) fiyat aralığından toplam 100.000 TL nominal değerli GUBRF payları geri alınmıştır. Gerçekleştirilen işlem sonucunda geri alınan payların nominal değeri 916.734 TL'ye ulaşmış olup, Şirket sermayesine oranı %0,2745 olmuştur.

**ALKLC:** pay geri alım programı istinaden 26.02.2025 tarihinde 50.000 ALKLC hissesi 30.27 TL ağırlıklı ortalama fiyatla alınmış ve Şirketin sahip olduğu ALKLC payları 2.235.564 adete ulaşmıştır. (Şirket sermayesine oranı %1,99604)

**26.02.2025 tarihli Şirketlerin Gerçekleştirdiği Pay Geri Alım İşlemleri**

Hisse Kodu	İşleme Konu Alınan Pay Adedi	Fiyat Aralığı (TL)
GEDIK	141.729	6,66- 6,80
AHGAZ	1.150.000	19,95 – 20,28
GUBRF	100.000	265,50 – 267,75
ALKLC	50.000	30,27
LKMNH	88.000	18,20 - 18,72
Kaynak: KAP		

27.02.2025

**KAP Haberleri****Sermaye Artırım-Azaltım Haberleri:**

BNTAS: Şirketin 250.000.000 TL kayıtlı sermaye tavanı içerisinde 120.937.500 Türk Lirası olan çıkarılmış sermayenin, tamamı nakden (bedelli) karşılanmak suretiyle %100 oranında arttırılarak 241.875.000 Türk Lirası'na çıkarılması işleminde ihraç edilecek olan 120.937.500 Türk Lirası tutarındaki nominal değerli paylara ilişkin izahnamenin onaylandığı, Sermaye Piyasası Kurulu'nun (SPK) 20.02.2025 tarih ve E-29833736-105.01.01.01-68183 sayılı yazısı ile şirkete bildirilmiştir. Pay sahiplerinin ellerindeki payların % 100'ü oranında yeni pay alma hakkı bulunmaktadır. Yeni pay alma hakları (Rüçhan Hakkı) izahnamede belirtilen esaslara uygun olarak 27.02.2025 ile 13.03.2025 tarihleri arasında 15 gün süreyle kullanılacaktır. Yeni pay alma hakları (Rüçhan Hakkı) kullanımında 1 payın nominal değeri 1,00 Türk Lirası olup, 1 lot (1 adet) pay 1,00 Türk Lirası üzerinden satışa arz edilecektir. Yeni pay alma haklarının kullanılmasından sonra kalan paylar olması durumunda 2 iş günü süreyle 1 TL Nominal değerli pay için 1,00 TL değerden düşük olmamak üzere Borsa İstanbul A.Ş. Birincil Piyasa'da oluşacak fiyattan halka arz edilecektir. Birincil Piyasa işlemlerinin başlangıç ve bitiş tarihleri KAP'ta ([www.kap.org.tr](http://www.kap.org.tr)), Şirket'in kurumsal internet sitesinde ([www.bantas.com.tr](http://www.bantas.com.tr)) ve Piramit Menkul Değerler ([www.piramit.com.tr](http://www.piramit.com.tr)) internet sitesinde ilan edilecektir.

**Genel Kurul Haberleri:**

ALMAD

Kaynaklar: KAP ve Şirket Açıklamaları

Not: Bu rapor, 26 Şubat saat 18:10'dan itibaren, 27 Şubat sabah 07:20'e kadar KAP içerisinde yayımlanan haberler içerisinde derlenmiştir.

27.02.2025

## BIST-30 Hisseleri

Hisse Adı	Kapanış	Destekler		Pivot	Dirençler		Hareketli Ortalamalar			Performans			
		Destek 2	Destek 1		Direnç 1	Direnç 2	5 HO	20 HO	50 HO	Gün. (%)	Haf. (%)	Aylık (%)	Yıllık (%)
AEFES	170,50	155,77	163,13	168,37	175,73	180,97	165,64	164,85	178,34	5,6%	0,8%	2,8%	12,1%
AKBNK	67,50	64,57	66,03	66,87	68,33	69,17	65,77	64,66	64,82	2,0%	5,0%	1,6%	69,1%
ALARK	75,95	74,22	75,08	76,02	76,88	77,82	77,54	82,79	88,28	0,2%	-6,2%	-15,4%	-42,6%
ASELS	86,00	80,83	83,42	85,28	87,87	89,73	83,52	83,92	80,22	6,2%	2,6%	1,0%	29,5%
ASTOR	104,00	101,73	102,87	104,83	105,97	107,93	106,88	113,28	116,29	-2,1%	-8,7%	-18,8%	-19,5%
BIMAS	510,00	498,00	504,00	510,00	516,00	522,00	515,20	543,98	528,02	1,1%	-8,1%	-0,8%	31,7%
EKGYO	13,77	13,33	13,55	13,70	13,92	14,07	13,72	14,16	14,09	2,3%	-0,9%	-5,7%	18,4%
ENKAI	48,60	46,84	47,72	48,48	49,36	50,12	49,66	49,88	50,13	1,4%	-5,8%	-4,6%	25,4%
EREGL	21,88	21,53	21,71	21,89	22,07	22,25	22,24	22,71	23,43	0,1%	-4,0%	-6,1%	-2,8%
FROTO	889,50	874,50	882,00	890,50	898,00	906,50	898,20	911,83	925,39	0,1%	-4,9%	-4,6%	-8,9%
GARAN	126,30	122,57	124,43	126,57	128,43	130,57	127,28	127,90	129,11	0,2%	-1,6%	-4,5%	103,2%
HEKTS	3,36	3,29	3,33	3,35	3,39	3,41	3,39	3,49	3,72	0,6%	-2,0%	-12,0%	-52,8%
ISCTR	15,18	14,05	14,62	14,90	15,47	15,75	14,65	14,18	14,07	4,7%	5,9%	4,7%	35,9%
KCHOL	149,50	146,43	147,97	149,63	151,17	152,83	150,10	158,59	171,81	-0,4%	-0,3%	-16,5%	-11,2%
KONTR	31,20	30,21	30,71	31,21	31,71	32,21	31,91	33,72	36,64	0,2%	-4,2%	-15,7%	-65,3%
KOZAL	23,20	22,52	22,86	23,14	23,48	23,76	23,57	23,76	23,25	-0,3%	-6,8%	-4,5%	1,8%
KRDMD	26,22	25,89	26,05	26,35	26,51	26,81	27,13	27,60	27,38	-0,8%	-7,5%	-2,8%	-6,2%
MGROS	556,00	546,33	551,17	556,83	561,67	567,33	558,30	575,85	551,21	0,3%	-1,4%	-0,6%	19,2%
PETKM	16,43	16,19	16,31	16,42	16,54	16,65	16,45	16,82	17,62	0,2%	-0,4%	-9,3%	-35,0%
PGSUS	232,50	229,23	230,87	232,43	234,07	235,63	237,28	236,64	227,08	0,2%	-4,1%	1,0%	32,9%
SAHOL	94,40	92,17	93,28	94,17	95,28	96,17	97,14	98,30	98,94	1,7%	-4,9%	-7,5%	19,1%
SASA	3,48	3,42	3,45	3,49	3,52	3,56	3,53	3,53	3,82	0,3%	0,3%	-9,4%	-30,0%
SISE	36,00	35,33	35,67	35,93	36,27	36,53	36,08	36,98	39,41	0,7%	-1,2%	-8,5%	-29,2%
TCELL	105,30	102,10	103,70	104,90	106,50	107,70	105,10	106,21	101,23	1,1%	0,4%	-1,0%	60,9%
THYAO	308,25	302,75	305,50	307,75	310,50	312,75	309,50	314,49	303,25	1,1%	-3,1%	-0,2%	8,0%
TOASO	201,80	189,40	195,60	199,50	205,70	209,60	201,04	209,11	207,28	2,0%	-0,2%	-6,6%	-19,6%
TTKOM	49,00	47,52	48,26	48,82	49,56	50,12	49,07	49,59	47,58	1,7%	-0,9%	-1,4%	46,4%
TUPRS	125,40	121,67	123,53	124,97	126,83	128,27	125,64	133,97	140,27	1,5%	-0,2%	-12,4%	-10,8%
ULKER	109,80	107,40	108,60	110,00	111,20	112,60	112,36	119,45	116,49	-1,1%	-6,6%	-9,0%	0,4%
YKBNK	29,28	27,75	28,51	28,95	29,71	30,15	28,50	29,02	30,22	3,1%	3,8%	-9,8%	30,3%

27.02.2025

## BİST-100 Hisseleri Teknik Göstergeler

Hisse Kod	MOMENTUM		RSI		STOCHASTIC		CCI		MACD
	Sinyal	AA/AS	Sinyal	AA/AS	Sinyal	AA/AS	Sinyal	AA/AS	Sinyal
AEFES					Alış				
AGHOL						Aşırı Satım			
AGROT				Aşırı Satım		Aşırı Satım		Aşırı Satım	
AKBNK								Aşırı Alım	
AKFYE	Satış								
AKSA							Satış		
AKSEN				Aşırı Satım		Aşırı Satım		Aşırı Satım	
ALARK				Aşırı Satım		Aşırı Satım		Aşırı Satım	
ALFAS		Aşırı Satım				Aşırı Satım		Aşırı Satım	
ALTNY					Alış		Alış		
ANHYT									
ANSGR									
ARCLK					Alış			Aşırı Satım	
ARDYZ				Aşırı Satım		Aşırı Satım		Aşırı Satım	
ASELS								Aşırı Alım	
ASTOR						Aşırı Satım		Aşırı Satım	
BERA	Satış								Satış
BIMAS						Aşırı Satım		Aşırı Satım	
BRSAN				Aşırı Satım		Aşırı Satım		Aşırı Satım	
BRYAT						Aşırı Satım		Aşırı Satım	
BSOKE						Aşırı Satım		Aşırı Satım	
BTCIM					Alış	Aşırı Satım		Aşırı Satım	
CANTE			Alış			Aşırı Satım		Aşırı Satım	
COLLA			Alış			Aşırı Satım		Aşırı Satım	
CIMSA					Alış	Aşırı Satım		Aşırı Satım	
CLEBI						Aşırı Satım		Aşırı Satım	
CVKMD						Satış			
CWENE				Aşırı Satım		Aşırı Satım		Aşırı Satım	
DOAS				Aşırı Satım		Aşırı Satım		Aşırı Satım	
DOHOL						Aşırı Satım		Aşırı Satım	
ECILC									
EGEEN						Aşırı Satım		Aşırı Satım	
EKGYO	Alış					Aşırı Satım	Alış		
ENERY	Satış				Alış				
ENJSA						Aşırı Satım		Aşırı Satım	
ENKAI						Aşırı Satım		Aşırı Satım	
EREGL						Aşırı Satım		Aşırı Satım	
EUPWR						Aşırı Satım		Aşırı Satım	
FENER	Satış								
FROTO						Aşırı Satım		Aşırı Satım	

27.02.2025

## BİST-100 Hisseleri Teknik Göstergeler

Hisse Kod	MOMENTUM		RSI		STOCHASTIC		CCI		MACD
	Sinyal	AA/AS	Sinyal	AA/AS	Sinyal	AA/AS	Sinyal	AA/AS	Sinyal
GARAN						Aşırı Satım		Aşırı Satım	
GESAN						Aşırı Satım		Aşırı Satım	
GOLTS						Aşırı Satım		Aşırı Satım	
GUBRF									
HALKB					Alış			Aşırı Alım	
HEKTS						Aşırı Satım		Aşırı Satım	
IEYHO									
ISCTR					Alış			Aşırı Alım	
ISMEN					Alış			Aşırı Satım	
KARSN				Aşırı Satım		Aşırı Satım		Aşırı Satım	
KCAER				Aşırı Satım		Aşırı Satım		Aşırı Satım	
KCHOL				Aşırı Satım					
KLSER				Aşırı Satım		Aşırı Satım		Aşırı Satım	
KONTR				Aşırı Satım		Aşırı Satım		Aşırı Satım	
KONYA				Aşırı Satım		Aşırı Satım		Aşırı Satım	
KOZAA						Aşırı Satım		Aşırı Satım	
KOZAL					Alış	Aşırı Satım		Aşırı Satım	
KRDMD						Aşırı Satım		Aşırı Satım	
LIDER								Aşırı Satım	
MAGEN									
MAVI						Aşırı Satım		Aşırı Satım	
MGROS									
MIATK				Aşırı Satım		Aşırı Satım		Aşırı Satım	
MPARK					Alış	Aşırı Satım		Aşırı Satım	
NTHOL	Satış								
ODAS						Aşırı Satım		Aşırı Satım	
OTKAR					Alış			Aşırı Satım	
OYAKC									
PASEU	Alış				Satış		Satış		
PETKM								Aşırı Satım	
PGSUS						Aşırı Satım		Aşırı Satım	
REEDR						Aşırı Satım		Aşırı Satım	
SAHOL						Aşırı Satım		Aşırı Satım	
SASA									
SDTTR						Aşırı Satım		Aşırı Satım	
SELEC							Alış		
SISE								Aşırı Satım	
SKBNK			Alış		Alış		Alış		
SMRTG								Aşırı Satım	
SOKM					Alış			Aşırı Satım	



27.02.2025

## BİST-100 Hisseleri Teknik Göstergeler

Hisse Kod	MOMENTUM		RSI		STOCHASTIC		CCI		MACD
	Sinyal	AA/AS	Sinyal	AA/AS	Sinyal	AA/AS	Sinyal	AA/AS	Sinyal
TABGD								Aşırı Satım	
TAVHL				Aşırı Satım	Alış	Aşırı Satım		Aşırı Satım	
TCELL							Alış		
THYAO						Aşırı Satım		Aşırı Satım	
TKFEN					Alış				
TMSN				Aşırı Satım		Aşırı Satım		Aşırı Satım	
TOASO					Alış			Aşırı Satım	
TSKB									
TSPOR						Aşırı Satım		Aşırı Satım	
TTKOM							Alış		
TTRAK					Alış			Aşırı Satım	
TUKAS					Alış	Aşırı Satım		Aşırı Satım	
TUPRS			Alış		Alış		Alış		
TURSG						Aşırı Satım		Aşırı Satım	
ULKER					Satış	Aşırı Satım		Aşırı Satım	
VAKBN					Alış			Aşırı Alım	
VESTL						Aşırı Satım		Aşırı Satım	
YEOTK								Aşırı Satım	
YKBNK								Aşırı Alım	Alış
ZOREN				Aşırı Satım		Aşırı Satım		Aşırı Satım	

## Teknik Analiz İndikatörlerine İlişkin Açıklamalar

Teknik göstergeler tablolarında yer alan ifadeler, teknik analiz programlarındaki bazı indikatörlerin ürettiği sinyalleri göstermektedir. Bu sinyaller, İkon Menkul Değerler A. Ş. 'nin alım ya da satım tavsiyesi olarak düşünülmemelidir.

**MOMENTUM** : Göstergede 100 referans noktasını gösterir. Göstergenin referans çizgisinin altına inmesi "SAT", referans çizgisinin üzerine çıkması "AL" sinyali olarak değerlendirilir. Momentumun aşırı satış bölgesinden dönüş eğiliminde olması kısa vadede düşüşün tamamlandığını, momentumun belirli bir tepe yapıp aşağı doğru dönmesi, fiyatlardaki artış hızının yavaşladığını ve fiyatların bir süre sonra gerilemeye başlayacağını gösterir. Gösterge 115 çizgisinin üzerindeyken aşırı alım bölgesinde, 85 çizgisinin altındayken aşırı satım bölgesinde olarak yorumlanır.

**MACD** : Orta vadeli ve hareketli ortalamalardan oluştuğu için trend takip edici bir göstergedir. Göstergede 0 değeri referans çizgisini belirtir. MACD çizgisi kesikli sinyal çizgisini yukarıdan aşağıya doğru kestiğinde "SAT", aşağıdan yukarıya doğru kestiğinde ise "AL" sinyali olarak yorumlanır.

**RSI** : RSI eğrisi "0" ile "100" sayıları arasında değer alır. RSI genellikle 70 çizgisi üzerinde tepe ve 30 çizgisinin de altında dip yapar. Gösterge 70 seviyesinin üzerinde aşırı alım bölgesini, 30 seviyesinin altında ise aşırı satım bölgesini gösterir. RSI'ın 30 çizgisinin altına düşüp tekrar yükselmeye başlaması durumunda "AL" sinyali, 70 çizgisinin üzerine çıkıp bir tepe yaptıktan sonra tekrar aşağı dönmesi durumunda "SAT" sinyali olarak yorumlanır.

**STOCHASTIC** : Stochastic eğrisi "0" ile "100" arasında dalgalanır. Genellikle 80' in üzeri aşırı alım yapılmış bir piyasayı (sat sinyali), 20' nin altı da aşırı satış yapılmış bir piyasayı (al sinyali) gösterir. Ayrıca; yavaşlatılmış %K çizgisi aşağıdan yukarıya doğru %D çizgisini keserse "AL", %K çizgisi %D çizgisini yukarıdan aşağıya doğru keserse "SAT" sinyali olarak değerlendirilir.

**CCI** : CCI eğrisi +100 ile -100 arasında bir değer alır. Göstergede +100 seviyesinin üzeri aşırı alım yapıldığını, -100 seviyesinin altı ise aşırı satım yapıldığını ifade eder. CCI'ın -100 çizgisinin altına düşüp tekrar yükselmeye başlaması durumunda "AL" sinyali, +100 çizgisinin üzerine çıkıp bir tepe yaptıktan sonra tekrar aşağı dönmesi durumunda "SAT" sinyali olarak yorumlanır.

27.02.2025

## Ekonomik Takvim

24.02.2025 - 28.02.2025

24 Şubat 2024, Pazartesi					
Saat	Ülke	Başlık	Dönem	Beklenti	Önceki
10:00	Türkiye	Kapasite Kullanım Oranı	Şubat	74,70%	74,60%
10:00	Türkiye	İmalat Güven Endeksi	Şubat	100,4	100,9
12:00	Almanya	İfo İş İklimi Endeksi	Şubat	84	85,1
12:00	Almanya	İfo Mevcut Koşullar Endeksi	Şubat	85,1	86,1
13:00	Euro Bölgesi	Tüketici Fiyat Endeksi	Yıllık - Ocak	2,50%	2,40%
13:00	Euro Bölgesi	Tüketici Fiyat Endeksi	Aylık - Ocak	-0,30%	0,40%
13:00	Euro Bölgesi	Çekirdek Tüketici Fiyat Endeksi	Yıllık - Ocak	2,70%	2,70%
13:00	Euro Bölgesi	Çekirdek Tüketici Fiyat Endeksi	Aylık - Ocak	-1,00%	0,50%
25 Şubat 2024, Salı					
Saat	Ülke	Başlık	Dönem	Beklenti	Önceki
10:00	Almanya	Gayri Safi Yurt İçi Hasıla	Çeyreklik - 4.Çeyrek	-0,20%	0,10%
10:00	Almanya	Gayri Safi Yurt İçi Hasıla	Yıllık - 4.Çeyrek	-0,20%	-0,30%
18:00	ABD	CB Tüketici Güven Endeksi	Şubat	103	104,1
26 Şubat 2025, Çarşamba					
Saat	Ülke	Başlık	Dönem	Beklenti	Önceki
10:00	Almanya	GFK Tüketici Güven Endeksi	Mart	-23	-22,4
18:00	ABD	Yeni Konut Satışları	Ocak	680K	698K
27 Şubat 2025, Perşembe					
Saat	Ülke	Başlık	Dönem	Beklenti	Önceki
10:00	Türkiye	Ekonomik Güven Endeksi	Şubat	101	99,7
10:00	Türkiye	Ticaret Dengesi	Ocak	7.7 Milyar USD	-8.78 Milyar USD
15:30	Euro Bölgesi	ECB Toplantı Tutanaqları			
16:30	ABD	Çekirdek Dayanıklı Mal Siparişleri	Aylık - Ocak	0,10%	0,30%
16:30	ABD	Dayanıklı Mal Siparişleri	Aylık - Ocak	-0,40%	-2,20%
16:30	ABD	Gayri Safi Yurt İçi Hasıla (Ön Yayın)	Çeyreklik - 4.Çeyrek	2,30%	3,10%
28 Şubat 2025, Cuma					
Saat	Ülke	Başlık	Dönem	Beklenti	Önceki
02:30	Japonya	Tokyo Çekirdek Tüketici Fiyat Endeksi	Yıllık - Şubat	2,40%	2,50%
10:00	Almanya	Perakende Satışlar	Yıllık - Ocak	2,10%	1,80%
10:00	Almanya	Perakende Satışlar	Aylık - Ocak	0,90%	-1,60%
10:00	Türkiye	Gayri Safi Yurt İçi Hasıla	Yıllık - 4.Çeyrek	3%	2,10%
10:00	Türkiye	İşsizlik Oranı	Aylık - Ocak	8,60%	8,50%
11:55	Almanya	İşsizlik Oranı	Şubat	6,20%	6,20%
16:00	Almanya	Tüketici Fiyat Endeksi (Ön Yayın)	Yıllık - Şubat	2,20%	2,30%
16:00	Almanya	Tüketici Fiyat Endeksi (Ön Yayın)	Aylık - Şubat	0,30%	-0,20%
16:30	ABD	Çekirdek PCE Fiyat Endeksi	Aylık - Ocak	0,40%	0,20%
16:30	ABD	Çekirdek PCE Fiyat Endeksi	Yıllık - Ocak	2,70%	2,80%
16:30	ABD	PCE Fiyat Endeksi	Aylık - Ocak	0,40%	0,30%
16:30	ABD	PCE Fiyat Endeksi	Yıllık - Ocak	2,50%	2,60%
16:30	Kanada	Gayri Safi Yurt İçi Hasıla	Çeyreklik - 4.Çeyrek	0,20%	0,30%
16:30	Kanada	Gayri Safi Yurt İçi Hasıla	Yıllık - 4.Çeyrek	0,70%	1,00%

## Yasal Uyarı

Burada yer alan yatırım bilgi, yorum ve tavsiyeleri yatırım danışmanlığı kapsamında değildir. Yatırım danışmanlığı hizmeti, kişilerin risk ve getiri tercihleri dikkate alınarak kişiye özel sunulmaktadır. Burada yer alan ve hiçbir şekilde yönlendirici nitelikte olmayan içerik, yorum ve tavsiyeler genel bilgilendirme amacıyla hazırlanmıştır. Bu tavsiyeler mali durumunuz ile risk ve getiri tercihlerinize uygun olmayabilir. Bu nedenle, sadece burada yer alan bilgilere dayanarak yatırım kararı verilmesi beklentilerinize uygun sonuçlar doğurmayabilir. Özellikle kaldıraçlı işlemlerinizi yatırdığınız para kadar kaybetme ihtimaliniz vardır. Kaldıraçlı işlemlerde yatırım danışmanlığı hizmeti de verilmemektedir. Burada yer alan yorum ve tavsiyeler, yorum ve tavsiyede bulunanların kişisel görüşlerine dayanmakta olup, herhangi bir yatırım aracının alım satım tavsiyesi veya getiri vaadi olarak yorumlanmamalıdır. Hiçbir şekilde yönlendirici nitelikte olmayan bu içerik genel anlamda bilgi vermeyi amaçlamakta olup; bu içeriğin, müşterilerin ve diğer yatırımcıların alım satım kararlarını destekleyebilecek yeterli bilgileri kapsamayabileceği dikkate alınmalıdır. Yatırım yapmadan önce piyasaların içerdiği riskleri tam olarak anladığınızdan emin olunuz. Web sitemizde yer alan bilgi ve görüşlere dayanarak yapılacak yatırımlar ve ticari işlemlerin sonuçlarından veya ortaya çıkabilecek tüm zararlardan IKON Menkul Değerler A.Ş. sorumlu tutulamaz.