

26.11.2024

BIST 100 Teknik Analiz

Düş.	Yük.	Aort.	Kap.	Gün (%)	Haf. (%)	Aylık (%)	Yb (%)
9,591.47	9,720.33	9,659.96	9,659.96	1.15	2.82	8.44	29.31
İşlem Hacmi (Mn TL)				Hareketli Ortalamalar (HO)			
Son	5 Gün Ort.			5	10	22	50
124,910.59	104,714.09			9,368.47	9,357.49	9,118.64	9,212.34
Destek Seviyeleri			Pivot	Direnç Seviyeleri			
9,594.18	9,528.39	9,465.32	9,657.25	9,723.04	9,786.11	9,851.90	

Gün içinde en düşük 9,591.47 en yüksek 9,720.33 seviyesini gören BIST 100 endeksinin günü %1.15 kazançla tamamladığı gözlenmektedir. Pivot seviye 9,657.25 seviyesinden geçmekte olup, aşağı yönlü hareketlerde birinci destek 9,594.18, ikinci destek ise 9,528.39 seviyesinden geçmektedir. Dirençler ise sırasıyla 9,723.04, 9,786.11 seviyelerinden geçmektedir. Bu aşamada endeksin 5 günlük HO seviyesinin %3.11 üzerinde, 22 günlük HO seviyesinin ise %5.94 üzerinde hareket ettiği dikkat çekmektedir. Son gün işlem hacmi ise bu aşamada 5 günlük ortalama işlem hacminin % 19.29 üzerinde gerçekleşmiştir.

VIOP30 Teknik Analiz

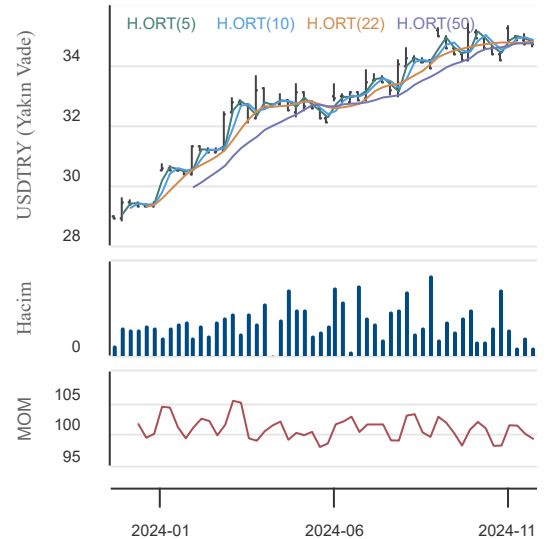
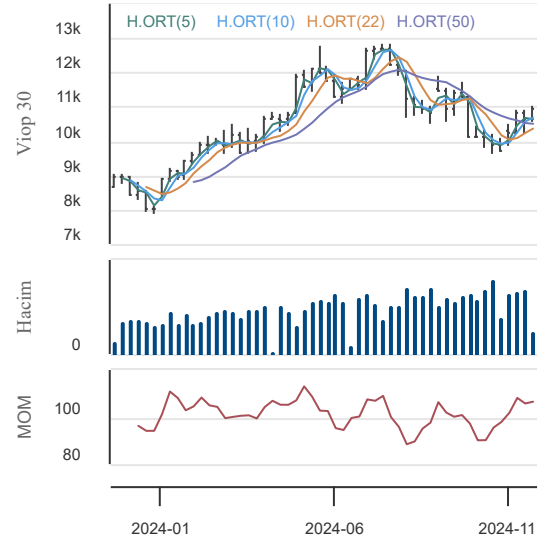
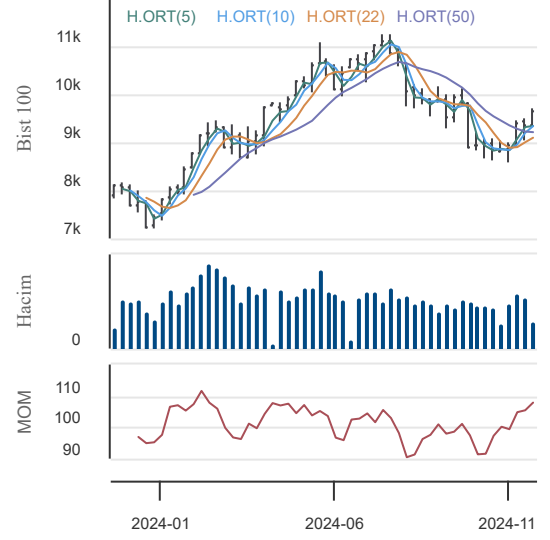
Düş.	Yük.	Aort.	Kap.	Gün (%)	Haf. (%)	Aylık (%)	Yb (%)
10,864.00	11,053.00	10,954.29	10,959.50	0.91	1.95	10.47	36.55
İşlem Hacmi (Mn TL)				Hareketli Ortalamalar (HO)			
Son	5 Gün Ort.			5	10	22	50
22,994.04	28,602.07			10,656.25	10,691.38	10,389.40	10,500.82
Destek Seviyeleri			Pivot	Direnç Seviyeleri			
10,864.67	10,769.83	10,675.67	10,958.83	11,053.67	11,147.83	11,242.67	

Gün içinde en düşük 10,864.00 en yüksek 11,053.00 seviyesini gören BIST 30 Yakın Vade hissesinin günü %0.91 kazançla tamamladığı gözlenmektedir. Pivot seviye 10,958.83 seviyesinden geçmekte olup, aşağı yönlü hareketlerde birinci destek 10,864.67, ikinci destek ise 10,769.83 seviyesinden geçmektedir. Dirençler ise sırasıyla 11,053.67, 11,147.83 seviyelerinden geçmektedir. Bu aşamada 5 günlük HO seviyesinin %2.85 üzerinde, 22 günlük HO seviyesinin ise %5.49 üzerinde hareket ettiği dikkat çekmektedir. Son gün işlem hacmi ise bu aşamada 5 günlük ortalama işlem hacminin % 19.61 altında gerçekleşmiştir.

USDTRY (Yakın Vade) Teknik Analiz

Düş.	Yük.	Aort.	Kap.	Gün (%)	Haf. (%)	Aylık (%)	Yb (%)
34.60	34.72	34.68	34.71	0.08	-0.83	0.88	17.80
İşlem Hacmi (Mn TL)				Hareketli Ortalamalar (HO)			
Son	5 Gün Ort.			5	10	22	50
2,475.41	1,629.03			34.76	34.83	34.80	34.73
Destek Seviyeleri			Pivot	Direnç Seviyeleri			
34.63	34.56	34.52	34.68	34.75	34.79	34.87	

Gün içinde en düşük 34.60 en yüksek 34.72 seviyesini gören TL/USD Yakın Vade endeksinin günü %0.08 kazançla tamamladığı gözlenmektedir. Pivot seviye 34.68 seviyesinden geçmekte olup, aşağı yönlü hareketlerde birinci destek 34.63, ikinci destek ise 34.56 seviyesinden geçmektedir. Dirençler ise sırasıyla 34.75, 34.79 seviyelerinden geçmektedir. Bu aşamada endeksin 5 günlük HO seviyesinin %0.15 altında, 22 günlük HO seviyesinin ise %0.25 altında hareket ettiği dikkat çekmektedir. Son gün işlem hacmi ise bu aşamada 5 günlük ortalama işlem hacminin % 51.96 üzerinde gerçekleşmiştir.



26.11.2024

BIST En Çok Yükselenler (İlk 5)

Hisse Adı	Kapanış	Günlük D. (%)	Hacim (Mn TL)
CASA	86.90	10.00	6.8
POLTK	7,177.50	10.00	88.5
VAKKO	95.20	9.99	267.5
KUVVA	54.40	9.99	14.5
BOSSA	7.82	9.99	271.6

BIST En Çok Düşenler (İlk 5)

Hisse Adı	Kapanış	Günlük D. (%)	Hacim (Mn TL)
ISBTR	512,002.50	-7.23	2.1
TDGYO	11.10	-6.96	150.7
EGSER	3.91	-6.90	327.8
KSTUR	3,552.50	-6.51	28.8
TKFEN	77.40	-6.12	461.8

Hacmi En Yüksek Hisseler (İlk 5)

Hisse Adı	Kapanış	Günlük D. (%)	Hacim (Mn TL)
THYAO	296.25	5.99	17,955.4
YKBNK	29.32	0.41	7,192.4
ISCTR	13.50	-0.74	6,419.5
PGSUS	228.80	3.53	5,773.9
AKBNK	59.60	-1.65	5,690.2

BİST-100 Para Girişi Gözlenen (İlk 5)

Hisse Adı	Kapanış	Günlük D. (%)	Hacim (Mn TL)
THYAO	296.25	5.99	17,955.4
PGSUS	228.80	3.53	5,773.9
SASA	4.23	1.44	4,622.9
TUPRS	148.50	1.43	3,947.9
BIMAS	478.25	2.14	2,929.1

BİST-100 Para Çıkışı Gözlenen (İlk 5)

Hisse Adı	Kapanış	Günlük D. (%)	Hacim (Mn TL)
GUBRF	222.50	-3.05	3,680.3
TOASO	205.70	-0.87	3,050.0
TTKOM	46.54	-0.39	1,005.0
TKFEN	77.40	-6.12	461.8
TSKB	12.59	-0.71	339.6

Yurt İçi Ekonomi Gündemi

Güne 9,618.42 seviyesinden başlayan XU100 endeksi gün içinde en düşük 9,591.47, en yüksek 9,720.33 seviyesinden işlem görürken günü %1.15 yükselişle 9,659.96 seviyesinden tamamladı. XU100 endeksi içerisinde 70 hissenin fiyatı artarken, 28 hissenin fiyatı düşmüştür. 2 hissenin fiyatı ise önceki güne göre değişmemiştir.

En fazla işlem gören sektör endeksi 59.4 milyar TL ile BIST SINAİ endeksi olurken, en fazla değer kazanan sektör endeksi %4.84 ile BIST ULAŞTIRMA endeksi oldu. En fazla değer kaybeden sektör endeksi ise -%1.73 ile BIST MADENCİLİK endeksi oldu.

Yurt Dışı Ekonomi Gündemi

Trump, ilk icraat kararlarından biri olarak Meksika ve Kanada'ya ABD'ye giren tüm ürünlere %25 gümrük vergisi uygulayacağını, Çin'e ise ek %10 gümrük vergisi uygulayacağını söyledi. Kanada Doları'ı, ABD Doları'na karşı sert değer kaybetti. Piyasalar, ABD Maliye Bakanı'na seçilecek olan Bessant ismi ile hafta başında yumuşarken bu tarife haberleriyle gerçekleri tekrar hatırladı.

Japon hükümeti, düşük enflasyon döngüsünü ve algısını kırmak için şirketlerle "büyük" bir ücret artışı yapmaları için işbirliği talep ettiği belirtildi.

Yurt İçi Piyasalar

Hisse Adı	Son	Gün %	Hafta (%)	Ay (%)
BİST-100	9,660	1.15	2.82	8.4
BİST-30	10,665	1.18	2.92	8.0
BİST BANKA	13,955	-0.80	5.91	14.9
BİST HİZMET	9,385	2.30	1.92	6.7
BİST SANAYİ	12,773	1.23	2.01	5.9

Global Piyasalar

Hisse Adı	Kapanış	Gün (%)	Hafta (%)	Ay (%)
S&P 500 End.	5,987.37	0.30	1.59	3.1
Nasdaq End.	19,054.84	0.27	1.40	2.9
Dow Jones End.	44,736.57	0.99	3.10	6.2
DAX30	19,405.20	0.43	1.13	-0.3
NIKKEI	38,780.14	1.30	1.46	2.3

Döviz Piyasası

Hisse Adı	Kapanış	Gün (%)	Hafta (%)	Ay (%)
USDTRY	34.57	0.15	0.04	0.8
EURTRY	36.31	0.68	-0.91	-2.1
GBPTRY	43.50	0.35	-0.82	-2.4
EURUSD	1.05	0.10	-0.94	-2.8
GBPUSD	1.26	-0.20	-0.85	-3.1

Emtia Piyasası

Hisse Adı	Kapanış	Gün (%)	Hafta (%)	Ay (%)
Gram Altın TL	2,920.45	-2.84	0.70	-3.6
Ons Altın \$	2,680.00	-4.96	-1.65	-5.7
CRUDE Petrol	72.63	-2.70	-0.64	-3.9
Ons Gümüş \$	33.21	5.93	7.68	0.2
Bakır	4.12	0.91	0.05	-5.4

26.11.2024

Fenerbahçe Futbol

Düş.	Yük.	Aort.	Kap.	Gün (%)	Haf. (%)	Aylık (%)	Yb (%)
113.60	119.90	116.93	114.40	1.24	2.51	11.07	25.10
İşlem Hacmi (Mn TL)				Hareketli Ortalamalar (HO)			
Son	5 Gün Ort.			5	10	22	50
389.43	283.24			110.52	107.17	103.07	107.46
Destek Seviyeleri		Pivot		Direnc Seviyeleri			
112.03	109.67	105.73	115.97	118.33	122.27	124.63	

Gün içinde en düşük 113.60 en yüksek 119.90 seviyesini gören Fenerbahçe Futbol hissesinin günü %1.24 kazançla tamamladığı gözlenmektedir. Pivot seviye 115.97 seviyesinden geçmekte olup, aşağı yönlü hareketlerde birinci destek 112.03, ikinci destek ise 109.67 seviyesinden geçmektedir. Dirençler ise sırasıyla 118.33, 122.27 seviyelerinden geçmektedir. Bu aşamada 5 günlük HO seviyesinin %3.51 üzerinde, 22 günlük HO seviyesinin ise %10.99 üzerinde hareket ettiği dikkat çekmektedir. Son gün işlem hacmi ise bu aşamada 5 günlük ortalama işlem hacminin % 37.49 üzerinde gerçekleşmiştir.

Limak Doğu Anadolu

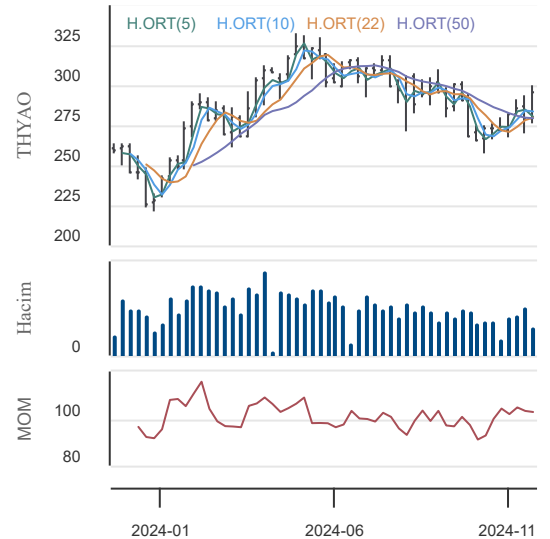
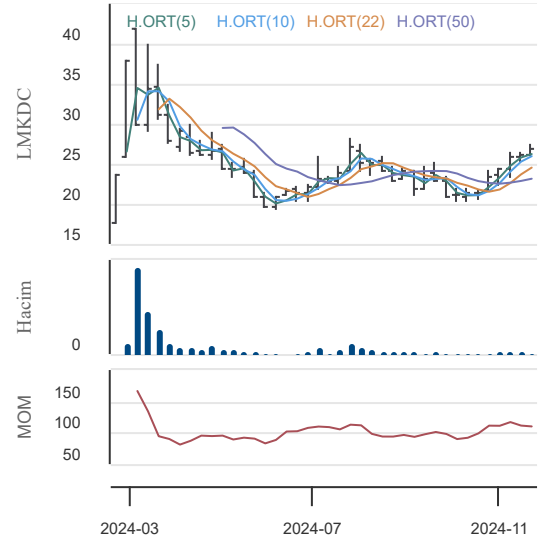
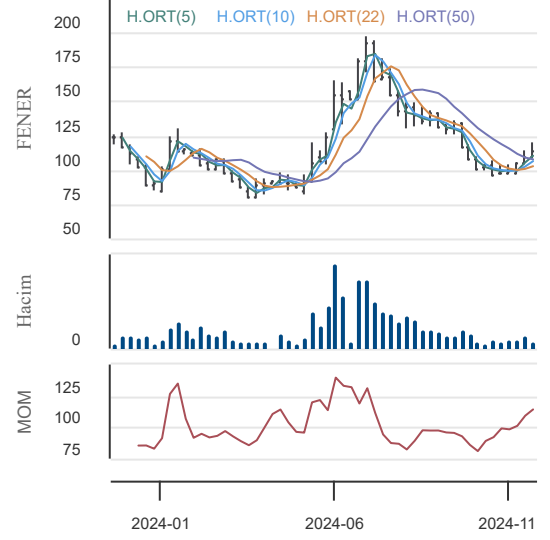
Düş.	Yük.	Aort.	Kap.	Gün (%)	Haf. (%)	Aylık (%)	Yb (%)
26.82	27.50	27.13	27.12	1.57	4.55	20.00	
İşlem Hacmi (Mn TL)				Hareketli Ortalamalar (HO)			
Son	5 Gün Ort.			5	10	22	50
135.87	158.93			26.34	26.07	24.69	23.19
Destek Seviyeleri		Pivot		Direnc Seviyeleri			
26.79	26.47	26.11	27.15	27.47	27.83	28.15	

Gün içinde en düşük 26.82 en yüksek 27.50 seviyesini gören Limak Doğu Anadolu hissesinin günü %1.57 kazançla tamamladığı gözlenmektedir. Pivot seviye 27.15 seviyesinden geçmekte olup, aşağı yönlü hareketlerde birinci destek 26.79, ikinci destek ise 26.47 seviyesinden geçmektedir. Dirençler ise sırasıyla 27.47, 27.83 seviyelerinden geçmektedir. Bu aşamada 5 günlük HO seviyesinin %2.95 üzerinde, 22 günlük HO seviyesinin ise %9.86 üzerinde hareket ettiği dikkat çekmektedir. Son gün işlem hacmi ise bu aşamada 5 günlük ortalama işlem hacminin % 14.51 altında gerçekleşmiştir.

Türk Hava Yolları

Düş.	Yük.	Aort.	Kap.	Gün (%)	Haf. (%)	Aylık (%)	Yb (%)
281.00	300.25	290.28	296.25	5.99	2.60	7.34	29.59
İşlem Hacmi (Mn TL)				Hareketli Ortalamalar (HO)			
Son	5 Gün Ort.			5	10	22	50
17,955.38	9,586.68			281.10	284.08	280.48	279.49
Destek Seviyeleri		Pivot		Direnc Seviyeleri			
284.75	273.25	265.50	292.50	304.00	311.75	323.25	

Gün içinde en düşük 281.00 en yüksek 300.25 seviyesini gören Türk Hava Yolları hissesinin günü %5.99 kazançla tamamladığı gözlenmektedir. Pivot seviye 292.50 seviyesinden geçmekte olup, aşağı yönlü hareketlerde birinci destek 284.75, ikinci destek ise 273.25 seviyesinden geçmektedir. Dirençler ise sırasıyla 304.00, 311.75 seviyelerinden geçmektedir. Bu aşamada 5 günlük HO seviyesinin %5.39 üzerinde, 22 günlük HO seviyesinin ise %5.62 üzerinde hareket ettiği dikkat çekmektedir. Son gün işlem hacmi ise bu aşamada 5 günlük ortalama işlem hacminin % 87.29 üzerinde gerçekleşmiştir.



26.11.2024

KAP Haberleri

PATEK	25.11.2024 21:43 Pasifik Teknoloji A.Ş. 2024 9 Aylık Fon Kullanım Raporu Haberin Devamı
LMKDC	25.11.2024 19:58 Limak Doğu Anadolu Çimento Sanayi ve Ticaret A.Ş. Yönetim Kurulu Faaliyet Raporu Haberin Devamı
LMKDC	25.11.2024 19:50 Limak Doğu Anadolu Çimento Sanayi ve Ticaret A.Ş. Finansal Rapor Haberin Devamı
	25.11.2024 19:25 Batisöke Söke Çimento Sanayii T.A.Ş.,İstanbul Portföy Yönetimi A.Ş. BSOKE pay sahipliği oranı Haberin Devamı
LOGO	25.11.2024 19:11 Logo Yazılım Sanayi ve Ticaret A.Ş. Pay Geri Alım Programı Haberin Devamı
	25.11.2024 18:19 Doğan Burda Dergi Yayıncılık ve Pazarlama A.Ş.,A1 Capital Yatırım Menkul Değerler A.Ş. Doğan Burda Dergi Yayıncılık ve Pazarlama AŞ Pay Sahiplerine Zorunlu Pay Alım Teklifi Hk Haberin Devamı
FENER	25.11.2024 18:19 Fenerbahçe Futbol A.Ş. Sermaye Artırımından Elde Edilecek Fonun Kullanımına İlişkin Rapor Haberin Devamı
FENER	25.11.2024 18:18 Fenerbahçe Futbol A.Ş. Bedelli Sermaye Artırımına İlişkin Yönetim Kurulu Kararı Haberin Devamı
KRDMD	25.11.2024 18:12 Kardemir Karabük Demir Çelik Sanayi Ve Ticaret A.Ş. Pay Alım Satım Bildirimi Haberin Devamı
AKFYE	25.11.2024 18:11 Akfen Yenilenebilir Enerji A.Ş. Tahsisli Sermaye Artırımına İlişkin SPK Onaylı İhraç Belgesi Hk Haberin Devamı
UNLU	25.11.2024 18:10 Ünlü Yatırım Holding A.Ş. Ünlü Yatırım Holding A.Ş.'nin Çalışan Hisse Opsiyon Planı kapsamında çalışanlarının şirket paylarını edinmesi amacıyla şarta bağlı sermaye artırım başvurusu hakkında Haberin Devamı
AVPGY	25.11.2024 17:52 Avrupakent Gayrimenkul Yatırım Ortaklığı A.Ş. Maddi Duran Varlık Alımı Haberin Devamı
HRKET	25.11.2024 16:22 Hareket Proje Taşımacılığı Ve Yük Mühendisliği A.Ş. Halka Arz Gelirinden Elde Edilen Fonun Kullanım Yerlerine İlişkin Rapor Hk Haberin Devamı
KOPOL	25.11.2024 16:20 Koza Polyester Sanayi Ve Ticaret A.Ş. Bedelsiz Sermaye Artırımı hakkında Haberin Devamı
RALYH	25.11.2024 15:37 Ral Yatırım Holding A.Ş. Bedelsiz sermaye artırım işlemlerinin tamamlanması ve SPK başvurusu Hk Haberin Devamı
ALTNY	25.11.2024 15:13 Altınay Savunma Teknolojileri A.Ş. Kar Dağıtım Politikası Haberin Devamı
FORTE	25.11.2024 14:56 Forte Bilgi İletişim Teknolojileri Ve Savunma Sanayi A.Ş. Yeni İş İlişkisi - Güncelleme Haberin Devamı
AKFYE	25.11.2024 14:10 Akfen Yenilenebilir Enerji A.Ş. İhraç Belgesinin Onaylanması İçin SPK'ya Başvurulması ve Belirlenen Satış Fiyatı Hk Haberin Devamı
CWENE	25.11.2024 13:44 Cw Enerji Mühendislik Ticaret Ve Sanayi A.Ş. Satış Noktaları ile 2025 Yılı Alımlarına İlişkin Sözleşme İmzalanması Hakkında Haberin Devamı
FORTE	25.11.2024 13:20 Forte Bilgi İletişim Teknolojileri Ve Savunma Sanayi A.Ş. Yeni İş İlişkisi Haberin Devamı

26.11.2024

BIST-30 Hisseleri

Hisse Adı	Kapanış	Destekler		Pivot	Dirençler		Hareketli Ortalamalar			Performans			
		Destek 2	Destek 1		Direnç 1	Direnç 2	5 HO	20 HO	50 HO	Gün. (%)	Haf. (%)	Aylık (%)	Yıllık (%)
AKBNK	59.60	57.43	58.52	60.43	61.52	63.43	56.57	52.48	54.61	-1.7%	8.3%	19.2%	95.2%
ALARK	97.60	96.07	96.83	97.47	98.23	98.87	94.51	91.20	89.89	1.3%	3.1%	9.9%	-2.3%
ASELS	69.00	67.43	68.22	68.88	69.67	70.33	67.80	65.50	61.31	0.9%	2.5%	13.6%	44.6%
ASTOR	98.65	94.42	96.53	97.97	100.08	101.52	96.83	89.83	80.30	2.2%	4.3%	27.5%	-13.0%
BIMAS	478.25	463.42	470.83	477.42	484.83	491.42	460.85	471.31	490.14	2.1%	4.0%	0.6%	54.4%
DOAS	214.00	207.60	210.80	212.90	216.10	218.20	208.18	209.52	213.04	1.9%	2.6%	-0.8%	-2.7%
EKGYO	11.96	11.53	11.74	12.06	12.27	12.59	11.88	10.85	10.72	-1.3%	1.6%	21.2%	63.4%
ENKAI	51.90	50.83	51.37	51.93	52.47	53.03	50.67	51.07	48.20	1.2%	-1.7%	8.4%	58.2%
EREGL	50.70	49.50	50.10	50.65	51.25	51.80	49.62	49.33	49.26	1.2%	0.4%	7.0%	26.8%
FROTO	993.00	975.67	984.33	999.17	1,007.83	1,022.67	1,001.63	1,010.97	955.88	-0.8%	-8.4%	-0.8%	27.4%
GARAN	120.30	116.23	118.27	119.93	121.97	123.63	114.86	109.90	113.94	0.7%	5.7%	8.2%	143.5%
HEKTS	3.99	3.66	3.83	3.97	4.14	4.28	3.63	3.50	3.81	4.7%	16.7%	10.5%	-46.0%
ISCTR	13.50	13.23	13.36	13.62	13.75	14.01	13.09	12.23	12.55	-0.7%	4.0%	14.1%	62.9%
KCHOL	195.70	193.77	194.73	196.67	197.63	199.57	189.60	177.41	178.57	0.7%	3.7%	13.2%	43.7%
KONTR	48.20	47.32	47.76	48.08	48.52	48.84	48.06	46.61	43.87	0.5%	-2.1%	11.2%	-41.6%
KOZAL	21.14	20.62	20.88	21.36	21.62	22.10	20.71	20.01	21.00	-1.2%	4.7%	2.2%	-5.8%
KRDMD	27.40	26.31	26.85	27.31	27.85	28.31	26.31	25.92	25.70	1.9%	4.3%	12.1%	11.5%
MGROS	481.25	461.75	471.50	476.75	486.50	491.75	469.25	443.89	445.23	3.6%	2.7%	18.6%	32.7%
PETKM	18.57	18.16	18.36	18.50	18.70	18.84	17.88	18.20	19.73	1.2%	2.2%	-1.5%	-15.3%
PGSUS	228.80	215.33	222.07	228.73	235.47	242.13	224.98	232.77	235.48	3.5%	-4.6%	-3.2%	53.9%
SAHOL	90.75	89.08	89.92	91.48	92.32	93.88	86.55	84.57	88.56	-1.0%	5.6%	6.6%	53.4%
SASA	4.23	3.98	4.10	4.25	4.37	4.52	3.99	3.87	4.01	1.4%	9.0%	8.2%	-23.3%
SISE	41.04	40.24	40.64	41.16	41.56	42.08	40.16	40.03	40.18	0.7%	0.4%	3.9%	-15.7%
TCELL	93.40	91.77	92.58	93.42	94.23	95.07	93.80	90.90	89.93	0.3%	1.2%	6.4%	64.0%
THYAO	296.25	273.25	284.75	292.50	304.00	311.75	281.10	281.04	279.49	6.0%	2.6%	7.3%	14.1%
TOASO	205.70	201.03	203.37	206.93	209.27	212.83	200.18	193.54	199.56	-0.9%	3.4%	8.3%	-7.6%
TTKOM	46.54	45.75	46.15	46.67	47.07	47.59	45.84	46.17	47.29	-0.4%	3.0%	-0.1%	105.9%
TUPRS	148.50	144.83	146.67	148.33	150.17	151.83	144.82	145.52	149.05	1.4%	0.9%	1.6%	12.8%
ULKER	110.30	100.23	105.27	108.93	113.97	117.63	103.76	113.03	126.20	6.8%	4.7%	-11.7%	22.3%
YKBNK	29.32	28.47	28.89	29.39	29.81	30.31	27.90	25.94	26.87	0.4%	6.9%	18.2%	71.7%

26.11.2024

Ekonomik Takvim

25.11 - 29.11 2024

25 Kasım 2024, Pazartesi

Saat	Ülke	Başlık	Dönem	Beklenti	Önceki
10:00	Türkiye	Kapasite Kullanım Oranı	Kasım		74,90%
10:00	Türkiye	İmalat Güven Endeksi	Kasım		100,9

26 Kasım 2024, Salı

Saat	Ülke	Başlık	Dönem	Beklenti	Önceki
18:00	ABD	CB Tüketici Güven Endeksi	Kasım	110	108,7
18:00	ABD	Yeni Konut Satışları	Ekim	710K	738K

27 Kasım 2024, Çarşamba

Saat	Ülke	Başlık	Dönem	Beklenti	Önceki
12:30	Almanya	GFK Tüketici Güven Endeksi	Aralık	-16	-18,3
16:30	ABD	Ekonomik Büyüme (Ön Yayın)	Çeyreklik - 3. Çeyrek	2,80%	3,00%
16:30	ABD	Çekirdek PCE Fiyat Endeksi	Aylık - Ekim	0,30%	0,30%
16:30	ABD	Çekirdek PCE Fiyat Endeksi	Yıllık - Ekim	2,70%	2,70%
16:30	ABD	PCE Fiyat Endeksi	Aylık - Ekim	0,20%	0,20%
16:30	ABD	PCE Fiyat Endeksi	Yıllık - Ekim	2,20%	2,10%

28 Kasım 2024, Perşembe

Saat	Ülke	Başlık	Dönem	Beklenti	Önceki
10:00	Türkiye	Ekonomik Güven Endeksi	Kasım		98
10:00	Türkiye	Ticaret Dengesi	Ekim		-5.13 Milyar USD
16:00	Almanya	Tüketici Fiyat Endeksi (Ön Yayın)	Yıllık - Kasım	1,90%	2,00%
16:00	Almanya	Tüketici Fiyat Endeksi (Ön Yayın)	Aylık - Kasım		0,40%

29 Kasım 2024, Cuma

Saat	Ülke	Başlık	Dönem	Beklenti	Önceki
	ABD	Şükran Günü			
02:30	Japonya	Tüketici Fiyat Endeksi	Yıllık - Kasım		1,10%
02:30	Japonya	Tokyo Çekirdek Tüketici Fiyat Endeksi	Yıllık - Kasım		1,80%
02:30	Japonya	Tokyo Tüketici Fiyat Endeksi	Yıllık - Kasım		1,80%
02:30	Japonya	İşsizlik Oranı	Ekim		2,40%
02:30	Japonya	Sanayi Üretimi (Ön Yayın)	Aylık - Ekim		1,60%
10:00	Türkiye	Ekonomik Büyüme	Yıllık - 3. Çeyrek	1,90%	2,50%
11:55	Almanya	İşsizlik Oranı	Kasım		6,10%

Yasal Uyarı

Burada yer alan yatırım bilgi, yorum ve tavsiyeleri yatırım danışmanlığı kapsamında değildir. Yatırım danışmanlığı hizmeti, kişilerin risk ve getiri tercihleri dikkate alınarak kişiye özel sunulmaktadır. Burada yer alan ve hiçbir şekilde yönlendirici nitelikte olmayan içerik, yorum ve tavsiyeler genel bilgilendirme amacıyla hazırlanmıştır. Bu tavsiyeler mali durumunuz ile risk ve getiri tercihlerinize uygun olmayabilir. Bu nedenle, sadece burada yer alan bilgilere dayanarak yatırım kararı verilmesi beklentilerinize uygun sonuçlar doğurmayabilir. Özellikle kaldıraçlı işlemlerinizde yatırdığınız para kadar kaybetme ihtimaliniz vardır. Kaldıraçlı işlemlerde yatırım danışmanlığı hizmeti de verilmemektedir. Burada yer alan yorum ve tavsiyeler, yorum ve tavsiyede bulunanların kişisel görüşlerine dayanmakta olup, herhangi bir yatırım aracının alım satım tavsiyesi veya getiri vaadi olarak yorumlanmamalıdır. Hiçbir şekilde yönlendirici nitelikte olmayan bu içerik genel anlamda bilgi vermeyi amaçlamakta olup; bu içeriğin, müşterilerin ve diğer yatırımcıların alım satım kararlarını destekleyebilecek yeterli bilgileri kapsamayabileceği dikkate alınmalıdır. Yatırım yapmadan önce piyasaların içerdiği riskleri tam olarak anladığınızdan emin olunuz. Web sitemizde yer alan bilgi ve görüşlere dayanılarak yapılacak yatırımlar ve ticari işlemlerin sonuçlarından veya ortaya çıkabilecek tüm zararlardan IKON Menkul Değerler A.Ş. sorumlu tutulamaz.