

25.11.2024

BIST 100 Teknik Analiz

Düş.	Yük.	Aort.	Kap.	Gün (%)	Haf. (%)	Aylık (%)	Yb (%)
9,337.23	9,550.63	9,549.89	9,549.89	1.94	1.71	8.05	27.84
İşlem Hacmi (Mn TL)				Hareketli Ortalamalar (HO)			
Son	5 Gün Ort.			5	10	22	50
119,732.16	95,879.19			9,315.55	9,319.18	9,075.67	9,212.85
Destek Seviyeleri		Pivot		Direnç Seviyeleri			
9,407.87	9,265.85	9,194.47	9,479.25	9,621.27	9,692.65	9,834.67	

Gün içinde en düşük 9,337.23 en yüksek 9,550.63 seviyesini gören BIST 100 endeksinin günü %1.94 kazançla tamamladığı gözlenmektedir. Pivot seviye 9,479.25 seviyesinden geçmekte olup, aşağı yönlü hareketlerde birinci destek 9,407.87, ikinci destek ise 9,265.85 seviyesinden geçmektedir. Dirençler ise sırasıyla 9,621.27, 9,692.65 seviyelerinden geçmektedir. Bu aşamada endeksin 5 günlük HO seviyesinin %2.52 üzerinde, 22 günlük HO seviyesinin ise %5.23 üzerinde hareket ettiği dikkat çekmektedir. Son gün işlem hacmi ise bu aşamada 5 günlük ortalama işlem hacminin % 24.88 üzerinde gerçekleşmiştir.

VIOP30 Teknik Analiz

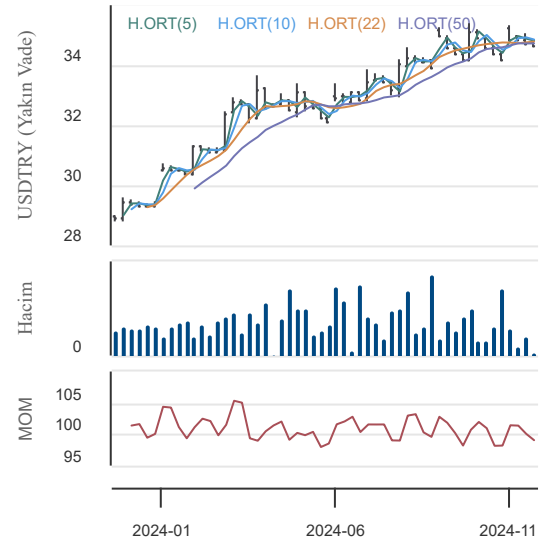
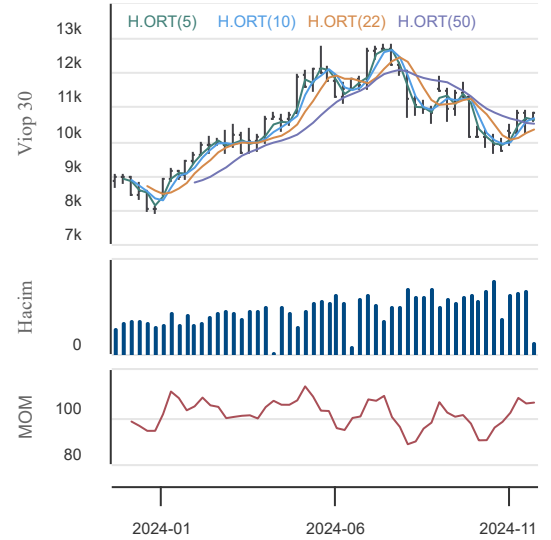
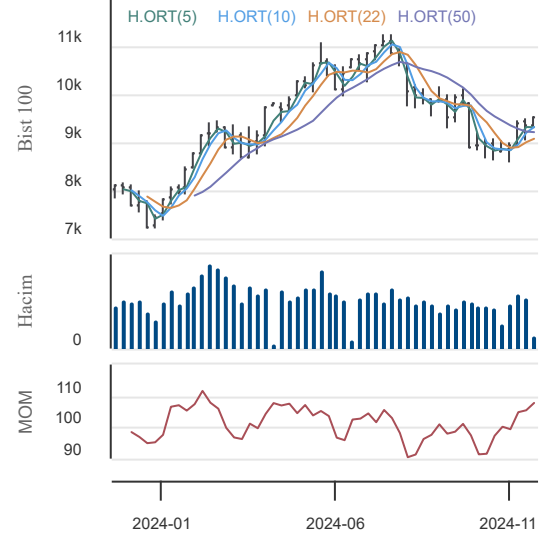
Düş.	Yük.	Aort.	Kap.	Gün (%)	Haf. (%)	Aylık (%)	Yb (%)
10,586.75	10,872.25	10,755.86	10,860.50	1.86	1.29	9.59	35.32
İşlem Hacmi (Mn TL)				Hareketli Ortalamalar (HO)			
Son	5 Gün Ort.			5	10	22	50
27,743.55	29,167.97			10,614.30	10,663.73	10,335.33	10,503.63
Destek Seviyeleri		Pivot		Direnç Seviyeleri			
10,674.08	10,487.67	10,388.58	10,773.17	10,959.58	11,058.67	11,245.08	

Gün içinde en düşük 10,586.75 en yüksek 10,872.25 seviyesini gören BIST 30 Yakın Vade hissesinin günü %1.86 kazançla tamamladığı gözlenmektedir. Pivot seviye 10,773.17 seviyesinden geçmekte olup, aşağı yönlü hareketlerde birinci destek 10,674.08, ikinci destek ise 10,487.67 seviyesinden geçmektedir. Dirençler ise sırasıyla 10,959.58, 11,058.67 seviyelerinden geçmektedir. Bu aşamada 5 günlük HO seviyesinin %2.32 üzerinde, 22 günlük HO seviyesinin ise %5.08 üzerinde hareket ettiği dikkat çekmektedir. Son gün işlem hacmi ise bu aşamada 5 günlük ortalama işlem hacminin % 4.88 altında gerçekleşmiştir.

USDTRY (Yakın Vade) Teknik Analiz

Düş.	Yük.	Aort.	Kap.	Gün (%)	Haf. (%)	Aylık (%)	Yb (%)
34.68	34.79	34.71	34.68	-0.16	-0.57	0.49	17.71
İşlem Hacmi (Mn TL)				Hareketli Ortalamalar (HO)			
Son	5 Gün Ort.			5	10	22	50
1,143.03	1,463.79			34.82	34.86	34.79	34.73
Destek Seviyeleri		Pivot		Direnç Seviyeleri			
34.65	34.61	34.54	34.72	34.75	34.83	34.86	

Gün içinde en düşük 34.68 en yüksek 34.79 seviyesini gören TL/USD Yakın Vade endeksinin günü %0.16 kayıpla tamamladığı gözlenmektedir. Pivot seviye 34.72 seviyesinden geçmekte olup, aşağı yönlü hareketlerde birinci destek 34.65, ikinci destek ise 34.61 seviyesinden geçmektedir. Dirençler ise sırasıyla 34.75, 34.83 seviyelerinden geçmektedir. Bu aşamada endeksin 5 günlük HO seviyesinin %0.39 altında, 22 günlük HO seviyesinin ise %0.31 altında hareket ettiği dikkat çekmektedir. Son gün işlem hacmi ise bu aşamada 5 günlük ortalama işlem hacminin % 21.91 altında gerçekleşmiştir.



25.11.2024

BİST En Çok Yükselenler (İlk 5)

Hisse Adı	Kapanış	Günlük D. (%)	Hacim (Mn TL)
BMSTL	61.60	10.00	369.2
RAYSG	434.50	10.00	179.6
SONME	79.80	9.99	19.9
İPEKE	49.60	9.98	1,347.9
DIRIT	27.14	9.97	12.0

BİST En Çok Düşenler (İlk 5)

Hisse Adı	Kapanış	Günlük D. (%)	Hacim (Mn TL)
TDGYO	11.93	-9.96	81.3
DURDO	22.12	-9.86	19.0
CEOEM	26.74	-8.49	123.1
IHGZT	1.33	-5.67	110.0
SANEL	22.70	-5.42	4.8

Hacmi En Yüksek Hisseler (İlk 5)

Hisse Adı	Kapanış	Günlük D. (%)	Hacim (Mn TL)
ISCTR	13.60	3.03	10,614.4
YKBNK	29.20	3.99	9,932.4
AKBNK	60.60	6.50	8,226.6
THYAO	279.50	-0.09	6,929.4
KOZAL	21.40	-0.74	5,996.1

BİST-100 Para Girişi Gözlenen (İlk 5)

Hisse Adı	Kapanış	Günlük D. (%)	Hacim (Mn TL)
ISCTR	13.60	3.03	10,614.4
YKBNK	29.20	3.99	9,932.4
AKBNK	60.60	6.50	8,226.6
KCHOL	194.30	3.02	5,495.5
EREGL	50.10	0.60	5,403.3

BİST-100 Para Çıkışı Gözlenen (İlk 5)

Hisse Adı	Kapanış	Günlük D. (%)	Hacim (Mn TL)
KOZAL	21.40	-0.74	5,996.1
TCELL	93.15	-2.97	2,771.8
ANSGR	81.85	-1.68	208.2

Yurt İçi Ekonomi Gündemi

Güne 9,377.49 seviyesinden başlayan XU100 endeksi geçtiğimiz Cuma gününü %1.94 yükselişle 9,549.89 seviyesinden tamamladı. En fazla işlem gören sektör endeksi 58.8 milyar TL ile BİST MALİ endeksi olurken, en fazla değer kazanan sektör endeksi %4.38 ile BİST BANKA endeksi oldu.

Yurt içinde, BİST100 performansı TCMB'nin ardından güçlü yükselişler kaydedip hafta genelinde %1.71'lik performans gösterdi. 9549 olan BİST100 endeksi için ilk destek 9400 olmakla birlikte, hafta için gözlenebilecek ana direnç 9840 bölgesidir.

Yurt Dışı Ekonomi Gündemi

*Donald Trump'ın ABD Hazine Bakanı adaylığı için Scott Bessent'i seçtiği ortaya çıktı. Bessent, politika önceliğinin Trump'ın çeşitli vergi indirimi vaatlerini yerine getirmek olacağını söyledi. Scott Bessent, ilk etapta bahşış, sosyal güvenlik yardımları ve fazla mesai ücreti üzerindeki vergilerin kaldırılacağını söyledi. Ek olarak gümrük tarifelerini yürürlüğe koymanın ve harcamaları kısmanın da odak noktalarında olacağını belirtti.

*ECB'den Villeroy, haftasonu verdiği röportajda düşen enflasyonun ECB politika faiz oranlarını düşürmesine olanak sağladığını belirtti. Avrupa Merkez Bankası'nın 12 Aralık'da 25 baz puan faiz indirmesi bekleniyor.

*ABD vadeli borsa endeksleri yeni haftaya yukarı yönlü gapli ve pozitif yönde istekli bir hareket ile başladı.

Yurt İçi Piyasalar

Hisse Adı	Son	Gün %	Hafta (%)	Ay (%)
BİST-100	9,550	1.94	1.71	8.0
BİST-30	10,541	1.96	1.71	7.6
BİST BANKA	14,067	4.38	7.53	16.3
BİST HİZMET	9,174	0.71	-0.79	5.0
BİST SANAYİ	12,618	1.72	1.17	5.6

Global Piyasalar

Hisse Adı	Kapanış	Gün (%)	Hafta (%)	Ay (%)
S&P 500 End.	5,969.34	0.35	1.68	2.0
Nasdaq End.	19,003.65	0.16	1.73	2.3
Dow Jones End.	44,296.51	0.97	1.96	3.2
DAX30	19,322.59	0.92	0.58	-0.5
NIKKEI	38,283.85	0.68	-0.93	-0.3

Döviz Piyasası

Hisse Adı	Kapanış	Gün (%)	Hafta (%)	Ay (%)
USDTRY	34.52	0.10	-0.23	0.8
EURTRY	36.06	-0.48	-0.71	-2.6
GBPTRY	43.35	-0.48	-0.24	-2.7
EURUSD	1.05	0.03	-0.49	-2.9
GBPUSD	1.26	-0.03	-0.15	-3.0

Emtia Piyasası

Hisse Adı	Kapanış	Gün (%)	Hafta (%)	Ay (%)
Gram Altın TL	3,005.72	1.47	5.92	-0.7
Ons Altın \$	2,820.00	1.08	4.73	-0.7
CRUDE Petrol	74.64	0.95	5.34	-0.9
Ons Gümüş \$	31.35	0.58	3.16	-7.2
Bakır	4.08	-0.67	0.61	-6.5

25.11.2024

Yeo Teknoloji Enerji

Düş.	Yük.	Aort.	Kap.	Gün (%)	Haf. (%)	Aylık (%)	Yb (%)
207.50	216.80	211.78	207.80	-0.34	-3.80	22.89	26.32
İşlem Hacmi (Mn TL)				Hareketli Ortalamalar (HO)			
Son	5 Gün Ort.			5	10	22	50
518.82	448.29			205.90	208.53	193.19	175.05
Destek Seviyeleri			Pivot	Direnc Seviyeleri			
204.60	201.40	195.30	210.70	213.90	220.00	223.20	

Gün içinde en düşük 207.50 en yüksek 216.80 seviyesini gören Yeo Teknoloji Enerji hissesinin günü %0.34 kayıpla tamamladığı gözlenmektedir. Pivot seviye 210.70 seviyesinden geçmekte olup, aşağı yönlü hareketlerde birinci destek 204.60, ikinci destek ise 201.40 seviyesinden geçmektedir. Dirençler ise sırasıyla 213.90, 220.00 seviyelerinden geçmektedir. Bu aşamada 5 günlük HO seviyesinin %0.92 üzerinde, 22 günlük HO seviyesinin ise %7.56 üzerinde hareket ettiği dikkat çekmektedir. Son gün işlem hacmi ise bu aşamada 5 günlük ortalama işlem hacminin % 15.73 üzerinde gerçekleşmiştir.

Akbank

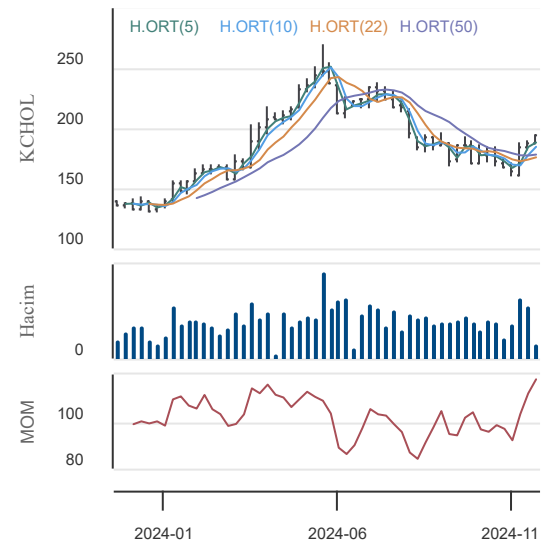
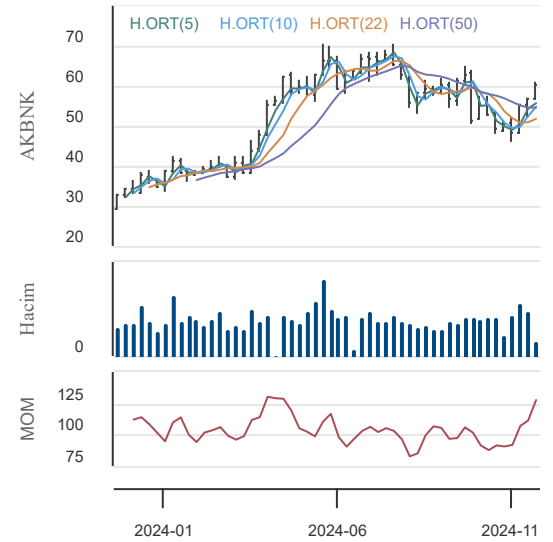
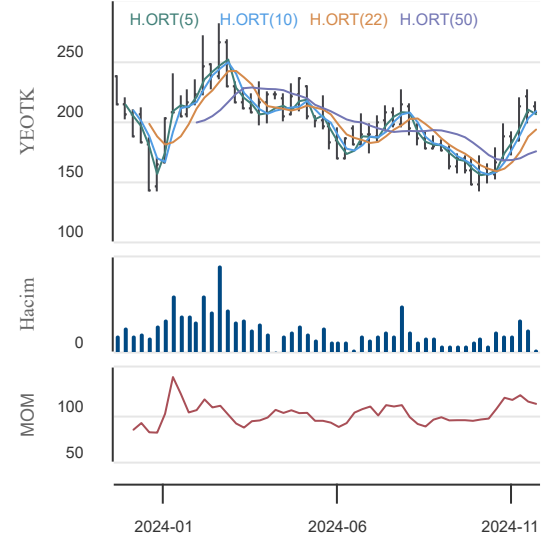
Düş.	Yük.	Aort.	Kap.	Gün (%)	Haf. (%)	Aylık (%)	Yb (%)
56.70	60.80	59.34	60.60	6.50	10.48	21.44	73.15
İşlem Hacmi (Mn TL)				Hareketli Ortalamalar (HO)			
Son	5 Gün Ort.			5	10	22	50
8,226.60	5,650.36			55.66	54.80	51.76	54.55
Destek Seviyeleri			Pivot	Direnc Seviyeleri			
57.93	55.27	53.83	59.37	62.03	63.47	66.13	

Gün içinde en düşük 56.70 en yüksek 60.80 seviyesini gören Akbank hissesinin günü %6.50 kazançla tamamladığı gözlenmektedir. Pivot seviye 59.37 seviyesinden geçmekte olup, aşağı yönlü hareketlerde birinci destek 57.93, ikinci destek ise 55.27 seviyesinden geçmektedir. Dirençler ise sırasıyla 62.03, 63.47 seviyelerinden geçmektedir. Bu aşamada 5 günlük HO seviyesinin %8.88 üzerinde, 22 günlük HO seviyesinin ise %17.08 üzerinde hareket ettiği dikkat çekmektedir. Son gün işlem hacmi ise bu aşamada 5 günlük ortalama işlem hacminin % 45.59 üzerinde gerçekleşmiştir.

Koç Holding

Düş.	Yük.	Aort.	Kap.	Gün (%)	Haf. (%)	Aylık (%)	Yb (%)
186.70	194.40	191.08	194.30	3.02	4.63	11.16	42.29
İşlem Hacmi (Mn TL)				Hareketli Ortalamalar (HO)			
Son	5 Gün Ort.			5	10	22	50
5,495.51	4,176.87			188.20	184.63	175.86	178.16
Destek Seviyeleri			Pivot	Direnc Seviyeleri			
189.20	184.10	181.50	191.80	196.90	199.50	204.60	

Gün içinde en düşük 186.70 en yüksek 194.40 seviyesini gören Koç Holding hissesinin günü %3.02 kazançla tamamladığı gözlenmektedir. Pivot seviye 191.80 seviyesinden geçmekte olup, aşağı yönlü hareketlerde birinci destek 189.20, ikinci destek ise 184.10 seviyesinden geçmektedir. Dirençler ise sırasıyla 196.90, 199.50 seviyelerinden geçmektedir. Bu aşamada 5 günlük HO seviyesinin %3.24 üzerinde, 22 günlük HO seviyesinin ise %10.48 üzerinde hareket ettiği dikkat çekmektedir. Son gün işlem hacmi ise bu aşamada 5 günlük ortalama işlem hacminin % 31.57 üzerinde gerçekleşmiştir.



25.11.2024

KAP Haberleri

KZBGY	23.11.2024 12:08 Kızılbük Gayrimenkul Yatırım Ortaklığı A.Ş. 01.01.2024 - 30.09.2024 Dönemi Geçici Vergi Beyannamesi Ekinde Sunulan Gelir Tablosu Haberin Devamı
ULKER	22.11.2024 21:47 Ülker Bisküvi Sanayi A.Ş. OLAĞANÜSTÜ GENEL KURUL TOPLANTISI HAKKINDA Haberin Devamı
YEOTK	22.11.2024 21:41 Yeo Teknoloji Enerji Ve Endüstri A.Ş. Bedelsiz Sermaye Arttırımı SPK Onayı Hakkında Haberin Devamı
YEOTK	22.11.2024 21:15 Yeo Teknoloji Enerji Ve Endüstri A.Ş. Sermayeye eklenecek kar payı tutarının güncellenmesi Haberin Devamı
LOGO	22.11.2024 20:58 Logo Yazılım Sanayi ve Ticaret A.Ş. Olağanüstü Genel Kurul Toplantısına İlişkin Bildirim Haberin Devamı
HEKTS	22.11.2024 20:57 Hektaş Ticaret Türk A.Ş. Sermaye artırımından elde edilecek fonun hangi amaçla kullanılacağına ilişkin rapor Haberin Devamı
PASEU	22.11.2024 20:33 Pasifik Eurasia Lojistik Dış Ticaret A.Ş. Fon Kullanım Raporu 30 09 2024 Haberin Devamı
LOGO	22.11.2024 20:25 Logo Yazılım Sanayi ve Ticaret A.Ş. Pay Geri Alım Programı Haberin Devamı
BJKAS	22.11.2024 19:55 Beşiktaş Futbol Yatırımları Sanayi ve Ticaret A.Ş. Şirketimizin Genel Kurulu tescil edilmiştir Haberin Devamı
BRLSM	22.11.2024 19:12 Birleşim Mühendislik Isıtma Soğutma Havalandırma Sanayi Ve Ticaret A.Ş. Herhangi Bir Otoriteye Mali Tablo Verilmesi Haberin Devamı
ULKER	22.11.2024 19:06 Ülker Bisküvi Sanayi A.Ş. OLAĞANÜSTÜ GENEL KURUL TOPLANTISI HAKKINDA Haberin Devamı
ODINE	22.11.2024 19:03 Odine Solutions Teknoloji Ticaret Ve Sanayi A.Ş. Halka Arzdan Elde Edilen Fonların Kullanım Yerlerine İlişkin Rapor hk Haberin Devamı
EFORC	22.11.2024 18:42 Efor Çay Sanayi Ticaret A.Ş. Halka Arz Gelirinden Elde Edilen Fonun Kullanım Yerlerine İlişkin Rapor Haberin Devamı
EUREN	22.11.2024 18:34 European Endüstri İnşaat Sanayi ve Ticaret A.Ş. SERMAYE ARTTIRIMINDAN ELDE EDİLECEK-EDİLEN FONUN KULLANIMINA İLİŞKİN RAPOR Haberin Devamı
KLRHO	22.11.2024 18:29 Kiler Holding A.Ş. Geçici Vergi Beyannamesi Ekinde Sunulan Gelir Tablosu Haberin Devamı
TMSN	22.11.2024 18:16 Tümosan Motor ve Traktör Sanayi A.Ş. 2024 3.Dönem Geçici Vergi Beyanı Haberin Devamı
KZGYO	22.11.2024 18:14 Kuzugrup Gayrimenkul Yatırım Ortaklığı A.Ş. Halka Arzdan Elde Edilen Fonun Kullanım Yerlerine İlişkin Rapor Haberin Devamı
AKSGY	22.11.2024 17:53 Akiş Gayrimenkul Yatırım Ortaklığı A.Ş. 2024 Yılı 3.Dönem Geçici Vergi Gelir Tablosu Haberin Devamı
KAYSE	22.11.2024 17:37 Kayseri Şeker Fabrikası A.Ş. Bağlı Ortaklık Sermaye Artırımına İştirak Hakkında Haberin Devamı
GEREL	22.11.2024 17:26 Gersan Elektrik Ticaret Ve Sanayi A. Ş. Sipariş Alınması Haberin Devamı

25.11.2024

BIST-30 Hisseleri

Hisse Adı	Kapanış	Destekler		Pivot	Dirençler		Hareketli Ortalamalar			Performans			
		Destek 2	Destek 1		Direnç 1	Direnç 2	5 HO	20 HO	50 HO	Gün. (%)	Haf. (%)	Aylık (%)	Yıllık (%)
AKBNK	60.60	55.27	57.93	59.37	62.03	63.47	55.66	51.99	54.55	6.5%	10.5%	21.4%	104.8%
ALARK	96.35	91.72	94.03	95.37	97.68	99.02	93.93	90.76	89.81	1.5%	2.8%	12.0%	-3.6%
ASELS	68.50	67.03	67.77	68.53	69.27	70.03	67.58	65.19	61.20	0.7%	1.2%	17.4%	48.3%
ASTOR	96.55	93.55	95.05	96.80	98.30	100.05	96.02	88.76	79.91	-1.2%	1.7%	35.2%	-15.0%
BIMAS	468.25	448.25	458.25	464.00	474.00	479.75	457.15	471.16	491.83	2.6%	0.5%	1.7%	54.6%
DOAS	210.00	205.33	207.67	208.83	211.17	212.33	207.10	209.61	213.23	1.0%	1.4%	-2.1%	-7.6%
EKGYO	12.12	11.68	11.90	12.11	12.33	12.54	11.84	10.75	10.70	0.4%	3.4%	23.8%	60.3%
ENKAI	51.30	49.00	50.15	50.75	51.90	52.50	50.85	50.87	48.16	2.5%	-4.6%	6.6%	53.9%
EREGL	50.10	49.16	49.63	49.99	50.46	50.82	49.58	49.17	49.19	0.6%	-0.4%	5.4%	24.5%
FROTO	1,001.00	987.00	994.00	1,001.00	1,008.00	1,015.00	1,019.75	1,011.36	954.09	-0.2%	-5.7%	1.9%	26.2%
GARAN	119.50	111.63	115.57	117.93	121.87	124.23	113.56	109.45	113.76	4.2%	5.8%	7.0%	152.7%
HEKTS	3.81	3.33	3.57	3.69	3.93	4.05	3.52	3.49	3.82	9.8%	10.4%	4.4%	-49.4%
ISCTR	13.60	12.85	13.22	13.47	13.84	14.09	12.99	12.15	12.53	3.0%	6.9%	17.1%	64.6%
KCHOL	194.30	184.10	189.20	191.80	196.90	199.50	188.20	176.27	178.16	3.0%	4.6%	11.2%	40.4%
KONTR	47.94	46.79	47.37	48.45	49.03	50.11	48.27	46.37	43.81	-2.3%	-4.1%	13.8%	-43.8%
KOZAL	21.40	19.87	20.63	22.17	22.93	24.47	20.52	19.98	21.05	-0.7%	6.4%	4.5%	-8.8%
KRDMD	26.88	26.03	26.45	26.77	27.19	27.51	26.09	25.77	25.63	2.1%	4.1%	8.0%	6.6%
MGROS	464.75	448.92	456.83	464.17	472.08	479.42	466.70	440.11	445.60	-1.2%	-1.1%	15.3%	28.7%
PETKM	18.35	17.30	17.82	18.09	18.61	18.88	17.80	18.22	19.83	4.1%	-0.7%	-3.2%	-16.4%
PGSUS	221.00	217.27	219.13	221.87	223.73	226.47	227.18	233.15	235.81	-0.2%	-6.2%	-9.3%	46.4%
SAHOL	91.70	84.47	88.08	89.92	93.53	95.37	85.58	84.29	88.57	5.8%	6.6%	12.4%	54.4%
SASA	4.17	3.72	3.94	4.10	4.32	4.48	3.92	3.86	4.02	6.6%	8.0%	5.8%	-23.9%
SISE	40.74	39.54	40.14	40.48	41.08	41.42	40.13	39.95	40.19	1.4%	-0.3%	2.8%	-17.7%
TCELL	93.15	89.72	91.43	93.92	95.63	98.12	93.57	90.62	89.95	-3.0%	-1.5%	6.2%	65.1%
THYAO	279.50	274.50	277.00	279.00	281.50	283.50	279.60	280.03	279.41	-0.1%	-3.5%	1.7%	6.7%
TOASO	207.50	199.83	203.67	205.83	209.67	211.83	198.82	192.75	199.89	3.4%	6.1%	6.3%	-9.4%
TTKOM	46.72	45.09	45.91	46.39	47.21	47.69	45.56	46.17	47.36	0.3%	2.9%	0.2%	106.9%
TUPRS	146.40	142.27	144.33	145.77	147.83	149.27	144.56	145.40	149.11	1.0%	-1.1%	0.3%	7.5%
ULKER	103.30	100.17	101.73	102.87	104.43	105.57	102.76	113.76	126.95	1.0%	-3.5%	-16.8%	15.3%
YKBNK	29.20	27.11	28.15	28.77	29.81	30.43	27.52	25.71	26.87	4.0%	6.5%	19.0%	77.4%

25.11.2024

Ekonomik Takvim

25.11 - 29.11 2024

25 Kasım 2024, Pazartesi

Saat	Ülke	Başlık	Dönem	Beklenti	Önceki
10:00	Türkiye	Kapasite Kullanım Oranı	Kasım		74,90%
10:00	Türkiye	İmalat Güven Endeksi	Kasım		100,9

26 Kasım 2024, Salı

Saat	Ülke	Başlık	Dönem	Beklenti	Önceki
18:00	ABD	CB Tüketici Güven Endeksi	Kasım	110	108,7
18:00	ABD	Yeni Konut Satışları	Ekim	710K	738K

27 Kasım 2024, Çarşamba

Saat	Ülke	Başlık	Dönem	Beklenti	Önceki
12:30	Almanya	GFK Tüketici Güven Endeksi	Aralık	-16	-18,3
16:30	ABD	Ekonomik Büyüme (Ön Yayın)	Çeyreklik - 3. Çeyrek	2,80%	3,00%
16:30	ABD	Çekirdek PCE Fiyat Endeksi	Aylık - Ekim	0,30%	0,30%
16:30	ABD	Çekirdek PCE Fiyat Endeksi	Yıllık - Ekim	2,70%	2,70%
16:30	ABD	PCE Fiyat Endeksi	Aylık - Ekim	0,20%	0,20%
16:30	ABD	PCE Fiyat Endeksi	Yıllık - Ekim	2,20%	2,10%

28 Kasım 2024, Perşembe

Saat	Ülke	Başlık	Dönem	Beklenti	Önceki
10:00	Türkiye	Ekonomik Güven Endeksi	Kasım		98
10:00	Türkiye	Ticaret Dengesi	Ekim		-5.13 Milyar USD
16:00	Almanya	Tüketici Fiyat Endeksi (Ön Yayın)	Yıllık - Kasım	1,90%	2,00%
16:00	Almanya	Tüketici Fiyat Endeksi (Ön Yayın)	Aylık - Kasım		0,40%

29 Kasım 2024, Cuma

Saat	Ülke	Başlık	Dönem	Beklenti	Önceki
	ABD	Şükran Günü			
02:30	Japonya	Tüketici Fiyat Endeksi	Yıllık - Kasım		1,10%
02:30	Japonya	Tokyo Çekirdek Tüketici Fiyat Endeksi	Yıllık - Kasım		1,80%
02:30	Japonya	Tokyo Tüketici Fiyat Endeksi	Yıllık - Kasım		1,80%
02:30	Japonya	İşsizlik Oranı	Ekim		2,40%
02:30	Japonya	Sanayi Üretimi (Ön Yayın)	Aylık - Ekim		1,60%
10:00	Türkiye	Ekonomik Büyüme	Yıllık - 3. Çeyrek	1,90%	2,50%
11:55	Almanya	İşsizlik Oranı	Kasım		6,10%

Yasal Uyarı

Burada yer alan yatırım bilgi, yorum ve tavsiyeleri yatırım danışmanlığı kapsamında değildir. Yatırım danışmanlığı hizmeti, kişilerin risk ve getiri tercihleri dikkate alınarak kişiye özel sunulmaktadır. Burada yer alan ve hiçbir şekilde yönlendirici nitelikte olmayan içerik, yorum ve tavsiyeler genel bilgilendirme amacıyla hazırlanmıştır. Bu tavsiyeler mali durumunuz ile risk ve getiri tercihlerinize uygun olmayabilir. Bu nedenle, sadece burada yer alan bilgilere dayanarak yatırım kararı verilmesi beklentilerinize uygun sonuçlar doğurmayabilir. Özellikle kaldıraçlı işlemlerinizi yatırdığınız para kadar kaybetme ihtimaliniz vardır. Kaldıraçlı işlemlerde yatırım danışmanlığı hizmeti de verilmemektedir. Burada yer alan yorum ve tavsiyeler, yorum ve tavsiyede bulunanların kişisel görüşlerine dayanmakta olup, herhangi bir yatırım aracının alım satım tavsiyesi veya getiri vaadi olarak yorumlanmamalıdır. Hiçbir şekilde yönlendirici nitelikte olmayan bu içerik genel anlamda bilgi vermeyi amaçlamakta olup; bu içeriğin, müşterilerin ve diğer yatırımcıların alım satım kararlarını destekleyebilecek yeterli bilgileri kapsamayabileceği dikkate alınmalıdır. Yatırım yapmadan önce piyasaların içerdiği riskleri tam olarak anladığınızdan emin olunuz. Web sitemizde yer alan bilgi ve görüşlere dayanılarak yapılacak yatırımlar ve ticari işlemlerin sonuçlarından veya ortaya çıkabilecek tüm zararlardan IKON Menkul Değerler A.Ş. sorumlu tutulamaz.