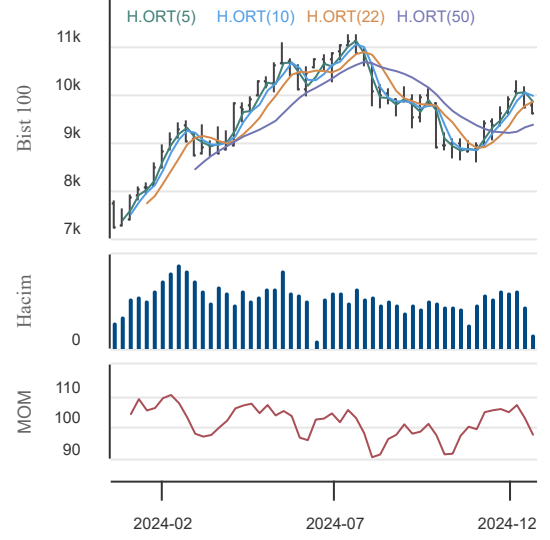


24.12.2024

BIST 100 Teknik Analiz

Düş.	Yük.	Aort.	Kap.	Gün (%)	Haf. (%)	Aylık (%)	Yb (%)
9,605.43	9,778.64	9,626.56	9,626.56	-1.01	-3.71	0.80	28.87
İşlem Hacmi (Mn TL)				Hareketli Ortalamalar (HO)			
Son	5 Gün Ort.			5	10	22	50
66,334.95	74,778.66			9,808.64	9,938.25	9,855.86	9,374.97
Destek Seviyeleri			Pivot	Direnc Seviyeleri			
9,561.78	9,497.00	9,388.57	9,670.21	9,734.99	9,843.42	9,908.20	

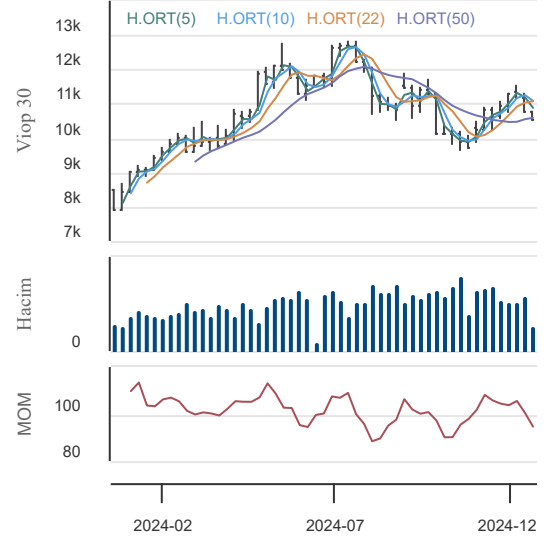
Gün içinde en düşük 9,605.43 en yüksek 9,778.64 seviyesini gören BIST 100 endeksinin günü %1.01 kayıpla tamamladığı gözlenmektedir. Pivot seviye 9,670.21 seviyesinden geçmekte olup, aşağı yönlü hareketlerde birinci destek 9,561.78, ikinci destek ise 9,497.00 seviyesinden geçmektedir. Dirençler ise sırasıyla 9,734.99, 9,843.42 seviyelerinden geçmektedir. Bu aşamada endeksin 5 günlük HO seviyesinin %1.86 altında, 22 günlük HO seviyesinin ise %2.33 altında hareket ettiği dikkat çekmektedir. Son gün işlem hacmi ise bu aşamada 5 günlük ortalama işlem hacminin % 11.29 altında gerçekleşmiştir.



VIOP30 Teknik Analiz

Düş.	Yük.	Aort.	Kap.	Gün (%)	Haf. (%)	Aylık (%)	Yb (%)
10,541.00	10,770.00	10,657.64	10,585.00	-1.55	-4.71	-2.54	31.88
İşlem Hacmi (Mn TL)				Hareketli Ortalamalar (HO)			
Son	5 Gün Ort.			5	10	22	50
24,700.47	26,567.02			10,826.80	11,035.10	11,069.82	10,593.89
Destek Seviyeleri			Pivot	Direnc Seviyeleri			
10,494.00	10,403.00	10,265.00	10,632.00	10,723.00	10,861.00	10,952.00	

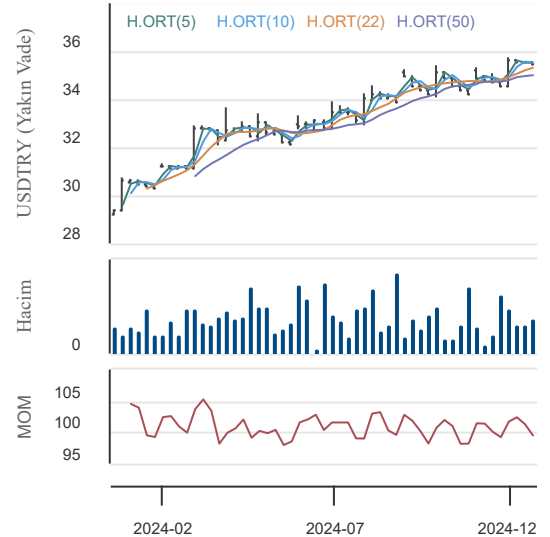
Gün içinde en düşük 10,541.00 en yüksek 10,770.00 seviyesini gören BIST 30 Yakın Vade hissesinin günü %1.55 kayıpla tamamladığı gözlenmektedir. Pivot seviye 10,632.00 seviyesinden geçmekte olup, aşağı yönlü hareketlerde birinci destek 10,494.00, ikinci destek ise 10,403.00 seviyesinden geçmektedir. Dirençler ise sırasıyla 10,723.00, 10,861.00 seviyelerinden geçmektedir. Bu aşamada 5 günlük HO seviyesinin %2.23 altında, 22 günlük HO seviyesinin ise %4.38 altında hareket ettiği dikkat çekmektedir. Son gün işlem hacmi ise bu aşamada 5 günlük ortalama işlem hacminin % 7.03 altında gerçekleşmiştir.



USDTRY (Yakın Vade) Teknik Analiz

Düş.	Yük.	Aort.	Kap.	Gün (%)	Haf. (%)	Aylık (%)	Yb (%)
35.48	35.53	35.51	35.49	-0.13	-0.01	2.33	20.46
İşlem Hacmi (Mn TL)				Hareketli Ortalamalar (HO)			
Son	5 Gün Ort.			5	10	22	50
3,738.14	3,863.31			35.51	35.53	35.33	35.01
Destek Seviyeleri			Pivot	Direnc Seviyeleri			
35.47	35.45	35.42	35.50	35.52	35.55	35.57	

Gün içinde en düşük 35.48 en yüksek 35.53 seviyesini gören TL/USD Yakın Vade endeksinin günü %0.13 kayıpla tamamladığı gözlenmektedir. Pivot seviye 35.50 seviyesinden geçmekte olup, aşağı yönlü hareketlerde birinci destek 35.47, ikinci destek ise 35.45 seviyesinden geçmektedir. Dirençler ise sırasıyla 35.52, 35.55 seviyelerinden geçmektedir. Bu aşamada endeksin 5 günlük HO seviyesinin %0.06 altında, 22 günlük HO seviyesinin ise %0.46 üzerinde hareket ettiği dikkat çekmektedir. Son gün işlem hacmi ise bu aşamada 5 günlük ortalama işlem hacminin % 3.24 altında gerçekleşmiştir.



24.12.2024

BIST En Çok Yükselenler (İlk 5)

Hisse Adı	Kapanış	Günlük D. (%)	Hacim (Mn TL)
CGCAM	27.06	10.00	1,229.8
PEHOL	2.87	9.96	746.1
DERHL	15.79	9.96	100.6
EUKYO	15.79	9.96	16.0
DMRGD	12.26	9.96	65.3

BIST En Çok Düşenler (İlk 5)

Hisse Adı	Kapanış	Günlük D. (%)	Hacim (Mn TL)
TSGYO	8.10	-10.00	92.7
ALBTS	1,941.00	-9.99	0.0
APYMD	2,213.00	-9.97	0.0
ETILR	7.95	-9.97	257.6
GOKNR	24.22	-9.96	238.1

Hacmi En Yüksek Hisseler (İlk 5)

Hisse Adı	Kapanış	Günlük D. (%)	Hacim (Mn TL)
THYAO	286.00	-1.29	5,946.8
ISCTR	12.85	-2.28	4,883.4
AKBNK	59.30	-2.31	3,321.1
ASELS	72.05	3.22	3,216.0
SISE	44.28	1.56	3,067.5

BİST-100 Para Girişi Gözlenen (İlk 5)

Hisse Adı	Kapanış	Günlük D. (%)	Hacim (Mn TL)
ASELS	72.05	3.22	3,216.0
SISE	44.28	1.56	3,067.5
ASTOR	107.10	0.09	1,567.4
OYAKC	22.84	6.13	1,179.4
TURSG	15.60	3.17	716.8

BİST-100 Para Çıkışı Gözlenen (İlk 5)

Hisse Adı	Kapanış	Günlük D. (%)	Hacim (Mn TL)
LMKDC	30.60	-0.97	678.0
ALARK	90.95	-3.96	437.9
TKFEN	71.15	-3.66	302.0

Yurt İçi Ekonomi Gündemi

XU100 endeksi günü %1.01 düşüyle 9,626.56 seviyesinden tamamladı. 200 günlük ortalamasının altından düşüşünü sürdürdü. Adım adım 50 günlük ortalamasına doğru geriliyor. Gün içinde 9580 ve 9350 iki kritik destek olarak takip edilecek. 9800 ise kısa vadede toparlanma görülebilmesi için geçilmesi gereken ilk direnç hattıdır.

En fazla işlem gören sektör endeksi 34.9 milyar TL ile BIST MALİ endeksi olurken, en fazla değer kazanan sektör endeksi %1.44 ile BIST SİGORTA endeksi oldu. En fazla değer kaybeden sektör endeksi ise -%2.97 ile BIST SPOR endeksi oldu.

Yurt içi piyasalarda iki odak noktası var. Biri Perşembe günü TCMB'nin faiz açıklaması, bir diğeri ise 2025 yılı için asgari ücretin belirlenmesi.

Yurt Dışı Ekonomi Gündemi

Yurt dışı piyasalar yarın Noel tatili sebebiyle kapalı olacak. Bugün Almanya piyasası kapalı, İngiltere ve ABD piyasası ise erken kapanacak.

Geçtiğimiz Cuma PCE Fiyat Endeksi'ndeki düşüş ile tepki veren borsa endeksleri, haftanın ilk işlem gününde de benzer bir seyir izledi. Yarı iletken, sağlık ve otomobil üreticileri olumlu performans gösterdi. Nvidia dün gece seansı %3.69 oranında pozitif kapattı. Tesla %2.27 ile pozitif seyretti.

ABD'de tahvil faizleri dün tüketici güven endeksinin zayıf gelmesi ile yükselişteydi. ABD 10 yıllık %4.59'a kadar yükseldi ve Mayıs ayından bu yana en yüksek seviyeyi gördü.

Yurt İçi Piyasalar

Hisse Adı	Son	Gün %	Hafta (%)	Ay (%)
BİST-100	9,627	-1.01	-3.71	0.8
BİST-30	10,503	-0.97	-3.93	-0.4
BİST BANKA	13,736	-1.56	-4.10	-2.4
BİST HİZMET	9,331	-1.12	-4.16	1.7
BİST SANAYİ	12,851	-0.83	-3.74	1.8

Global Piyasalar

Hisse Adı	Kapanış	Gün (%)	Hafta (%)	Ay (%)
S&P 500 End.	5,974.07	0.73	-1.65	0.1
Nasdaq End.	19,764.88	0.98	-2.03	4.0
Dow Jones End.	42,906.95	0.16	-1.85	-3.1
DAX30	19,848.77	-0.18	-2.29	2.7
NIKKEI	39,161.34	1.19	-0.75	2.3

Döviz Piyasası

Hisse Adı	Kapanış	Gün (%)	Hafta (%)	Ay (%)
USDTRY	35.19	0.02	0.73	1.9
EURTRY	36.75	0.01	0.00	1.9
GBPTRY	44.28	-0.06	-0.18	2.2
EURUSD	1.04	-0.22	-0.98	-0.7
GBPUSD	1.25	-0.24	-1.17	-0.5

Emtia Piyasası

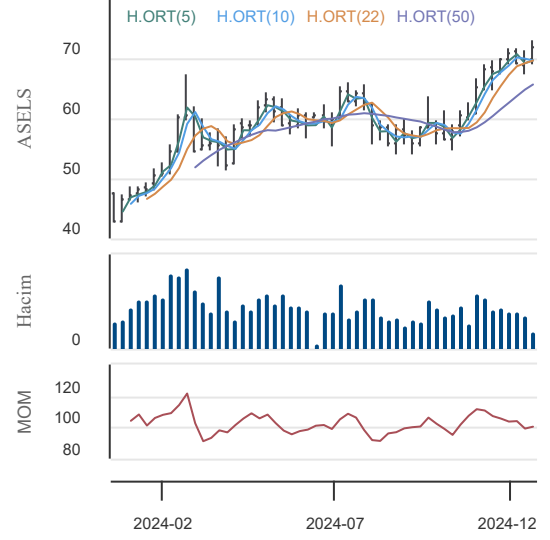
Hisse Adı	Kapanış	Gün (%)	Hafta (%)	Ay (%)
Gram Altın TL	2,953.01	-0.51	-0.93	-1.8
Ons Altın \$	2,620.00	0.38	-2.60	-7.1
CRUDE Petrol	72.58	-0.09	-1.29	-2.8
Ons Gümüş \$	29.71	0.00	-1.82	-5.2
Bakır	4.06	-0.05	-2.32	-0.5

24.12.2024

Aselsan

Düş.	Yük.	Aort.	Kap.	Gün (%)	Haf. (%)	Aylık (%)	Yb (%)
69.75	72.95	72.04	72.05	3.22	6.66	5.35	60.44
İşlem Hacmi (Mn TL)				Hareketli Ortalamalar (HO)			
Son	5 Gün Ort.			5	10	22	50
3,215.99	2,254.77			70.11	69.68	69.72	65.80
Destek Seviyeleri			Pivot	Direnç Seviyeleri			
70.22	68.38	67.02	71.58	73.42	74.78	76.62	

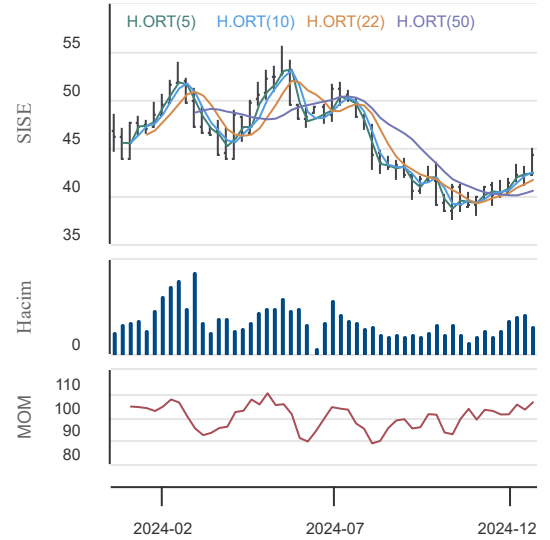
Gün içinde en düşük 69.75 en yüksek 72.95 seviyesini gören Aselsan hissesinin günü %3.22 kazançla tamamladığı gözlenmektedir. Pivot seviye 71.58 seviyesinden geçmekte olup, aşağı yönlü hareketlerde birinci destek 70.22, ikinci destek ise 68.38 seviyesinden geçmektedir. Dirençler ise sırasıyla 73.42, 74.78 seviyelerinden geçmektedir. Bu aşamada 5 günlük HO seviyesinin %2.77 üzerinde, 22 günlük HO seviyesinin ise %3.34 üzerinde hareket ettiği dikkat çekmektedir. Son gün işlem hacmi ise bu aşamada 5 günlük ortalama işlem hacminin % 42.63 üzerinde gerçekleşmiştir.



Şişe Cam

Düş.	Yük.	Aort.	Kap.	Gün (%)	Haf. (%)	Aylık (%)	Yb (%)
43.44	45.00	44.34	44.28	1.56	5.93	8.69	-2.04
İşlem Hacmi (Mn TL)				Hareketli Ortalamalar (HO)			
Son	5 Gün Ort.			5	10	22	50
3,067.52	2,376.41			42.61	42.52	41.75	40.60
Destek Seviyeleri			Pivot	Direnç Seviyeleri			
43.48	42.68	41.92	44.24	45.04	45.80	46.60	

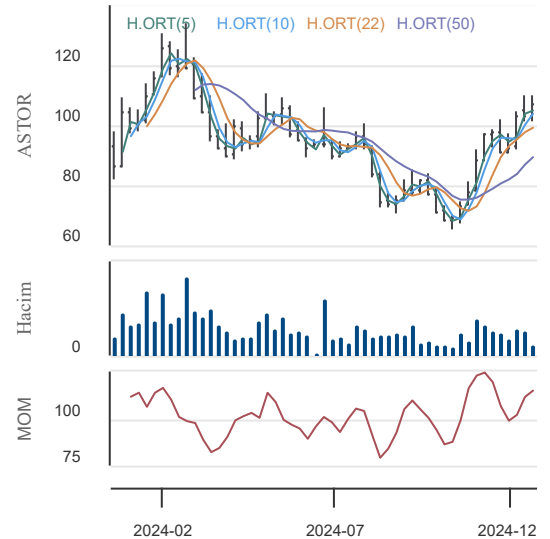
Gün içinde en düşük 43.44 en yüksek 45.00 seviyesini gören Şişe Cam hissesinin günü %1.56 kazançla tamamladığı gözlenmektedir. Pivot seviye 44.24 seviyesinden geçmekte olup, aşağı yönlü hareketlerde birinci destek 43.48, ikinci destek ise 42.68 seviyesinden geçmektedir. Dirençler ise sırasıyla 45.04, 45.80 seviyelerinden geçmektedir. Bu aşamada 5 günlük HO seviyesinin %3.92 üzerinde, 22 günlük HO seviyesinin ise %6.05 üzerinde hareket ettiği dikkat çekmektedir. Son gün işlem hacmi ise bu aşamada 5 günlük ortalama işlem hacminin % 29.08 üzerinde gerçekleşmiştir.



Astor Enerji

Düş.	Yük.	Aort.	Kap.	Gün (%)	Haf. (%)	Aylık (%)	Yb (%)
105.70	110.10	108.20	107.10	0.09	2.00	10.93	15.14
İşlem Hacmi (Mn TL)				Hareketli Ortalamalar (HO)			
Son	5 Gün Ort.			5	10	22	50
1,567.40	1,118.96			105.12	104.20	99.42	89.82
Destek Seviyeleri			Pivot	Direnç Seviyeleri			
105.17	103.23	100.77	107.63	109.57	112.03	113.97	

Gün içinde en düşük 105.70 en yüksek 110.10 seviyesini gören Astor Enerji hissesinin günü %0.09 kazançla tamamladığı gözlenmektedir. Pivot seviye 107.63 seviyesinden geçmekte olup, aşağı yönlü hareketlerde birinci destek 105.17, ikinci destek ise 103.23 seviyesinden geçmektedir. Dirençler ise sırasıyla 109.57, 112.03 seviyelerinden geçmektedir. Bu aşamada 5 günlük HO seviyesinin %1.88 üzerinde, 22 günlük HO seviyesinin ise %7.73 üzerinde hareket ettiği dikkat çekmektedir. Son gün işlem hacmi ise bu aşamada 5 günlük ortalama işlem hacminin % 40.08 üzerinde gerçekleşmiştir.



24.12.2024

KAP Haberleri

HEKTS	23.12.2024 21:03 Hektaş Ticaret Türk A.Ş. Şirket Genel Bilgi Formu Haberin Devamı
ESCOM	23.12.2024 19:17 Escort Teknoloji Yatırım Anonim Şirketi Şirket Genel Bilgi Formu Haberin Devamı
	23.12.2024 19:04 Türkiye İş Bankası A.Ş.,İş Gayrimenkul Yatırım Ortaklığı A.Ş. İş Gayrimenkul Yatırım Ortaklığı A.Ş. Pay Alım İşlemleri Hakkında Haberin Devamı
LINK	23.12.2024 18:24 Link Bilgisayar Sistemleri Yazılımı ve Donanımı Sanayi ve Ticaret A.Ş. Ayrılma Hakkı Süreci Hakkında Haberin Devamı
KAYSE	23.12.2024 18:15 Kayseri Şeker Fabrikası A.Ş. Şirket Genel Bilgi Formu Haberin Devamı
	23.12.2024 18:14 Türkiye İş Bankası A.Ş.,Türkiye Şişe ve Cam Fabrikaları A.Ş. Türkiye Şişe ve Cam Fabrikaları A.Ş. Pay Alım İşlemleri Hakkında Haberin Devamı
BORLS	23.12.2024 18:13 Borlease Otomotiv A.Ş. Yeni İş İlişkisi Haberin Devamı
BORLS	23.12.2024 18:13 Borlease Otomotiv A.Ş. Bağlı Ortaklık Sermaye Artırımı Hakkında Haberin Devamı
BIMAS	23.12.2024 18:08 BİM Birleşik Mağazalar A.Ş. Pay Alım Satım Bildirimi Haberin Devamı
EUREN	23.12.2024 18:04 European Endüstri İnşaat Sanayi ve Ticaret A.Ş. Bedelsiz Sermaye Artırımına İlişkin Esas Sözleşme Tescili Haberin Devamı
ALTNY	23.12.2024 18:02 Altınay Savunma Teknolojileri A.Ş. Yeni İş Anlaşması Haberin Devamı
SASA	23.12.2024 17:56 Sasa Polyester Sanayi A.Ş. Şarta bağlı sermaye artırımı tescili Haberin Devamı
	23.12.2024 17:46 Hedef Holding A.Ş.,Colendi Menkul Değerler A.Ş. İştirakin sermaye artırımına katılımı hk Haberin Devamı
GRTHO	23.12.2024 17:43 Granturk Holding A.Ş. Pay Alım Satım Bildirimi Haberin Devamı
	23.12.2024 17:20 Migros Ticaret A.Ş.,İş Yatırım Menkul Değerler A.Ş.,Ak Yatırım Menkul Değerler A.Ş. ... Borçlanma Araçları, Yatırım Fonları ve Varant İtfa/Kupon/Getiri/Nakdi Uzlaşma Ödeme İşlemleri Haberin Devamı
	23.12.2024 16:38 Batıçim Batı Anadolu Çimento Sanayii A.Ş.,Karsu Tekstil Sanayii Ve Ticaret A.Ş.,Migros Ticaret A.Ş. ... DÖNÜŞÜM Haberin Devamı
KONTR	23.12.2024 15:39 Kontrolmatik Teknoloji Enerji Ve Mühendislik A.Ş. Progresiva Enerji Yatırımları Ticaret A.Ş.'nin Çevresel Etki Değerlendirmesi (ÇED) Olumlu Kararı Haberin Devamı
CWENE	23.12.2024 15:22 Cw Enerji Mühendislik Ticaret Ve Sanayi A.Ş. Yeni İş İlişkisi Hk Haberin Devamı
CWENE	23.12.2024 15:21 Cw Enerji Mühendislik Ticaret Ve Sanayi A.Ş. Yeni İş İlişkisi Hk Haberin Devamı
AKFYE	23.12.2024 15:01 Akfen Yenilenebilir Enerji A.Ş. Şirket Genel Bilgi Formu Haberin Devamı

24.12.2024

BIST-30 Hisseleri

Hisse Adı	Kapanış	Destekler		Pivot	Dirençler		Hareketli Ortalamalar			Performans			
		Destek 2	Destek 1		Direnç 1	Direnç 2	5 HO	20 HO	50 HO	Gün. (%)	Haf. (%)	Aylık (%)	Yıllık (%)
AKBNK	59.30	57.17	58.23	59.92	60.98	62.67	61.35	62.36	56.20	-2.3%	-5.4%	-2.1%	58.0%
ALARK	90.95	87.35	89.15	92.75	94.55	98.15	94.63	97.33	92.61	-4.0%	-6.9%	-5.6%	4.3%
ASELS	72.05	68.38	70.22	71.58	73.42	74.78	70.11	69.83	65.80	3.2%	6.7%	5.4%	58.3%
ASTOR	107.10	103.23	105.17	107.63	109.57	112.03	105.12	99.60	89.82	0.1%	2.0%	10.9%	20.0%
BIMAS	491.00	479.50	485.25	492.00	497.75	504.50	501.85	502.62	480.36	-0.8%	-3.5%	5.7%	61.8%
DOAS	193.70	187.57	190.63	196.07	199.13	204.57	200.16	213.18	211.58	-3.7%	-6.9%	-7.8%	-3.9%
EKGYO	12.86	12.35	12.60	12.84	13.09	13.33	13.26	13.10	11.54	-1.1%	-5.1%	6.1%	81.6%
ENKAI	51.10	49.90	50.50	51.00	51.60	52.10	52.66	52.94	50.87	0.5%	-4.1%	-0.4%	50.1%
EREGL	24.96	24.51	24.73	25.07	25.29	25.63	25.46	25.81	24.98	-0.6%	-4.2%	-0.4%	20.3%
FROTO	930.50	910.83	920.67	937.33	947.17	963.83	952.50	977.35	985.70	-2.0%	-5.1%	-7.0%	31.1%
GARAN	125.40	120.80	123.10	125.40	127.70	130.00	126.88	125.40	116.74	0.0%	-1.9%	4.9%	117.4%
HEKTS	3.72	3.65	3.68	3.74	3.77	3.83	3.91	4.09	3.77	0.0%	-11.0%	-2.4%	-50.5%
ISCTR	12.85	12.52	12.69	12.99	13.16	13.46	13.16	13.60	12.72	-2.3%	-3.6%	-5.5%	38.6%
KCHOL	180.50	178.30	179.40	181.60	182.70	184.90	186.14	194.71	183.96	-0.8%	-7.1%	-7.1%	33.4%
KONTR	39.00	38.01	38.51	39.39	39.89	40.77	42.54	45.53	45.06	-2.5%	-17.2%	-18.6%	-36.9%
KOZAL	21.90	21.34	21.62	22.12	22.40	22.90	22.96	23.00	21.23	-2.1%	-6.8%	2.3%	8.4%
KRDMD	28.16	27.59	27.87	28.25	28.53	28.91	28.56	28.23	26.79	0.7%	-5.6%	4.8%	20.9%
MGROS	487.50	477.50	482.50	492.25	497.25	507.00	505.35	503.89	461.17	-2.0%	-7.0%	4.9%	46.9%
PETKM	18.34	17.97	18.15	18.47	18.65	18.97	18.60	18.75	18.58	-1.5%	-3.2%	-0.1%	1.3%
PGSUS	217.30	213.10	215.20	218.80	220.90	224.50	221.54	222.06	229.21	-1.8%	-3.3%	-1.7%	59.4%
SAHOL	92.00	89.63	90.82	92.98	94.17	96.33	95.45	94.89	88.66	-2.1%	-5.6%	0.3%	49.5%
SASA	4.05	4.00	4.03	4.07	4.10	4.14	4.13	4.23	4.02	0.2%	-6.0%	-2.9%	-16.1%
SISE	44.28	42.68	43.48	44.24	45.04	45.80	42.61	41.84	40.60	1.6%	5.9%	8.7%	-3.2%
TCELL	90.70	89.30	90.00	91.20	91.90	93.10	93.76	92.47	89.04	-0.8%	-5.6%	0.4%	69.9%
THYAO	286.00	280.33	283.17	287.83	290.67	295.33	290.70	293.10	283.62	-1.3%	-3.2%	2.3%	22.7%
TOASO	190.70	182.17	186.43	189.77	194.03	197.37	189.12	199.17	195.77	2.0%	-4.6%	-8.1%	-3.2%
TTKOM	44.24	42.71	43.47	44.25	45.01	45.79	45.61	46.27	46.26	-0.6%	-5.7%	-5.3%	76.4%
TUPRS	143.30	140.37	141.83	144.17	145.63	147.97	145.60	149.09	146.99	-1.5%	-3.6%	-2.1%	13.1%
ULKER	105.80	103.27	104.53	106.87	108.13	110.47	108.94	113.09	115.39	-2.1%	-7.7%	2.4%	39.0%
YKBNK	28.24	27.60	27.92	28.48	28.80	29.36	28.96	30.12	27.49	-1.3%	-4.8%	-3.3%	44.0%

24.12.2024

Ekonomik Takvim

23.12 - 27.12 2024

23 Aralık 2024, Pazartesi

Saat	Ülke	Başlık	Dönem	Beklenti	Önceki
10:00	İngiltere	Gayri Safi Yurt İçi Hasıla	Çeyreklik - 3.Çeyrek	0,10%	0,50%
10:00	İngiltere	Gayri Safi Yurt İçi Hasıla	Yıllık - 3.Çeyrek	1,00%	0,70%
16:30	Kanada	Gayri Safi Yurt İçi Hasıla	Aylık - Ekim	0,10%	0,10%
18:00	ABD	CB Tüketici Güven Endeksi	Aralık	111,5	111,7

24 Aralık 2024, Salı

Saat	Ülke	Başlık	Dönem	Beklenti	Önceki
		Noel Bayramı			
02:50	Japonya	Para Politikası Toplantı Tutanaqları			
16:30	ABD	Çekirdek Dayanıklı Mal Siparişleri	Aylık - Kasım	0,20%	0,10%
16:30	ABD	Dayanıklı Mal Siparişleri	Aylık - Kasım	0,30%	0,20%
16:30	ABD	İnşaat İzinleri	Kasım	1.505M	1.419M
18:00	ABD	Yeni Konut Satışları	Kasım	720K	610K

25 Aralık 2024, Çarşamba

Saat	Ülke	Başlık	Dönem	Beklenti	Önceki
		Noel Bayramı			
10:00	Türkiye	Kapasite Kullanım Oranı	Aralık	74%	76,10%
10:00	Türkiye	İmalat Güven Endeksi	Aralık	102,5	100,4

26 Aralık 2024, Perşembe

Saat	Ülke	Başlık	Dönem	Beklenti	Önceki
		Noel Ertesi			
14:00	Türkiye	TCMB Faiz Kararı			50,00%

27 Aralık 2024, Cuma

Saat	Ülke	Başlık	Dönem	Beklenti	Önceki
02:30	Japonya	Tokyo Tüketici Fiyat Endeksi	Yıllık - Aralık	2,80%	2,60%
02:30	Japonya	Tokyo Çekirdek Tüketici Fiyat Endeksi	Yıllık - Aralık	2,30%	2,20%
02:30	Japonya	İşsizlik Oranı	Kasım	2,50%	2,50%

Yasal Uyarı

Burada yer alan yatırım bilgi, yorum ve tavsiyeleri yatırım danışmanlığı kapsamında değildir. Yatırım danışmanlığı hizmeti, kişilerin risk ve getiri tercihleri dikkate alınarak kişiye özel sunulmaktadır. Burada yer alan ve hiçbir şekilde yönlendirici nitelikte olmayan içerik, yorum ve tavsiyeler genel bilgilendirme amacıyla hazırlanmıştır. Bu tavsiyeler mali durumunuz ile risk ve getiri tercihlerinize uygun olmayabilir. Bu nedenle, sadece burada yer alan bilgilere dayanarak yatırım kararı verilmesi beklentilerinize uygun sonuçlar doğurmayabilir. Özellikle kaldıraçlı işlemlerinizi yatırdığınız para kadar kaybetme ihtimaliniz vardır. Kaldıraçlı işlemlerde yatırım danışmanlığı hizmeti de verilmemektedir. Burada yer alan yorum ve tavsiyeler, yorum ve tavsiyede bulunanların kişisel görüşlerine dayanmakta olup, herhangi bir yatırım aracının alım satım tavsiyesi veya getiri vaadi olarak yorumlanmamalıdır. Hiçbir şekilde yönlendirici nitelikte olmayan bu içerik genel anlamda bilgi vermeyi amaçlamakta olup; bu içeriğin, müşterilerin ve diğer yatırımcıların alım satım kararlarını destekleyebilecek yeterli bilgileri kapsamayabileceği dikkate alınmalıdır. Yatırım yapmadan önce piyasaların içerdiği riskleri tam olarak anladığınızdan emin olunuz. Web sitemizde yer alan bilgi ve görüşlere dayanılarak yapılacak yatırımlar ve ticari işlemlerin sonuçlarından veya ortaya çıkabilecek tüm zararlardan IKON Menkul Değerler A.Ş. sorumlu tutulamaz.