

24.01.2025

BIST 100 Teknik Analiz

Düş.	Yük.	Aort.	Kap.	Gün (%)	Haf. (%)	Aylık (%)	Yb (%)
10,069.59	10,151.55	10,112.76	10,112.76	0.07	2.49	5.05	2.87
İşlem Hacmi (Mn TL)				Hareketli Ortalamalar (HO)			
Son	5 Gün Ort.			5	10	22	50
114,990.42	99,929.64			10,044.99	9,919.10	9,930.01	9,822.54
Destek Seviyeleri			Pivot	Direnç Seviyeleri			
10,071.05	10,029.34	9,989.09	10,111.30	10,153.01	10,193.26	10,234.97	

Gün içinde en düşük 10,069.59 en yüksek 10,151.55 seviyesini gören BIST 100 endeksinin günü %0.07 kazançla tamamladığı gözlenmektedir. Pivot seviye 10,111.30 seviyesinden geçmekte olup, aşağı yönlü hareketlerde birinci destek 10,071.05, ikinci destek ise 10,029.34 seviyesinden geçmektedir. Dirençler ise sırasıyla 10,153.01, 10,193.26 seviyelerinden geçmektedir. Bu aşamada endeksin 5 günlük HO seviyesinin %0.67 üzerinde, 22 günlük HO seviyesinin ise %1.84 üzerinde hareket ettiği dikkat çekmektedir. Son gün işlem hacmi ise bu aşamada 5 günlük ortalama işlem hacminin % 15.07 üzerinde gerçekleşmiştir.

VIOP30 Teknik Analiz

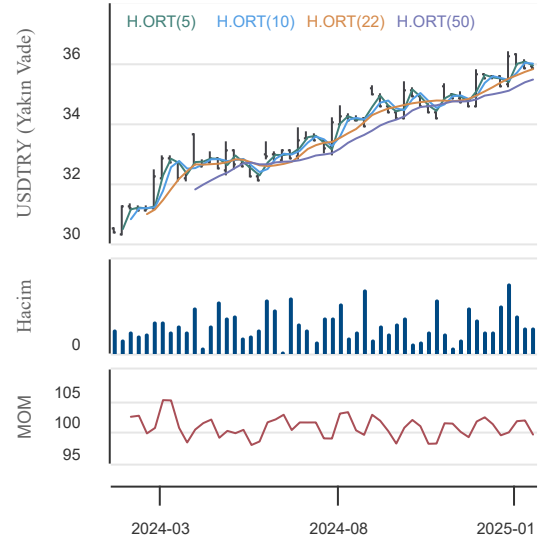
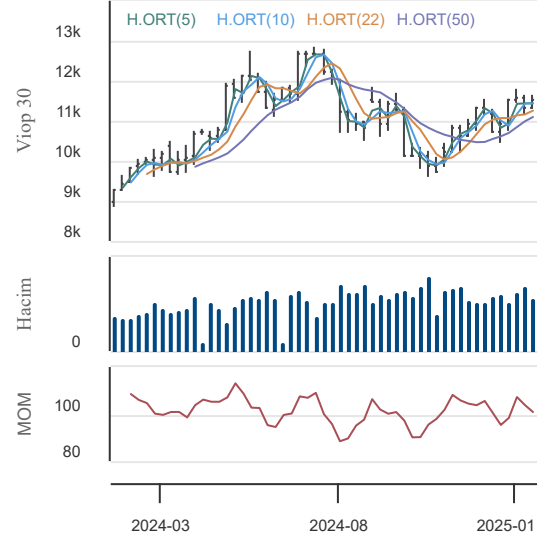
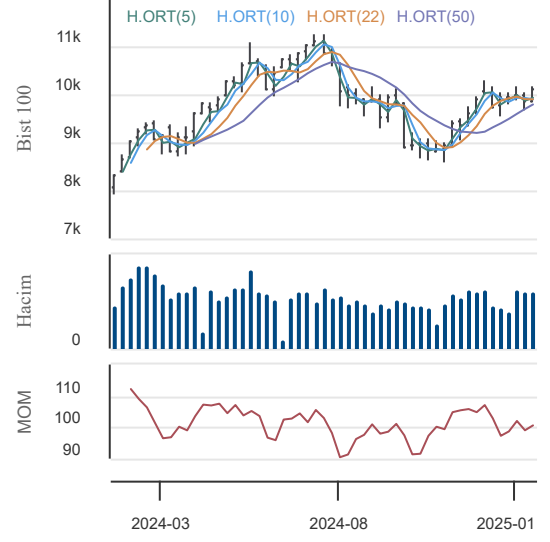
Düş.	Yük.	Aort.	Kap.	Gün (%)	Haf. (%)	Aylık (%)	Yb (%)
11,520.00	11,663.00	11,582.29	11,568.00	-0.77	1.97	9.29	7.21
İşlem Hacmi (Mn TL)				Hareketli Ortalamalar (HO)			
Son	5 Gün Ort.			5	10	22	50
21,234.28	23,308.38			11,533.80	11,437.30	11,334.41	11,133.54
Destek Seviyeleri			Pivot	Direnç Seviyeleri			
11,504.33	11,440.67	11,361.33	11,583.67	11,647.33	11,726.67	11,790.33	

Gün içinde en düşük 11,520.00 en yüksek 11,663.00 seviyesini gören BIST 30 Yakın Vade hissesinin günü %0.77 kayıpla tamamladığı gözlenmektedir. Pivot seviye 11,583.67 seviyesinden geçmekte olup, aşağı yönlü hareketlerde birinci destek 11,504.33, ikinci destek ise 11,440.67 seviyesinden geçmektedir. Dirençler ise sırasıyla 11,647.33, 11,726.67 seviyelerinden geçmektedir. Bu aşamada 5 günlük HO seviyesinin %0.30 üzerinde, 22 günlük HO seviyesinin ise %2.06 üzerinde hareket ettiği dikkat çekmektedir. Son gün işlem hacmi ise bu aşamada 5 günlük ortalama işlem hacminin % 8.90 altında gerçekleşmiştir.

USDTRY (Yakın Vade) Teknik Analiz

Düş.	Yük.	Aort.	Kap.	Gün (%)	Haf. (%)	Aylık (%)	Yb (%)
35.86	35.89	35.87	35.88	-0.06	-0.04	1.08	1.59
İşlem Hacmi (Mn TL)				Hareketli Ortalamalar (HO)			
Son	5 Gün Ort.			5	10	22	50
865.65	2,416.86			35.90	35.95	35.84	35.50
Destek Seviyeleri			Pivot	Direnç Seviyeleri			
35.86	35.85	35.83	35.87	35.89	35.90	35.92	

Gün içinde en düşük 35.86 en yüksek 35.89 seviyesini gören TL/USD Yakın Vade endeksinin günü %0.06 kayıpla tamamladığı gözlenmektedir. Pivot seviye 35.87 seviyesinden geçmekte olup, aşağı yönlü hareketlerde birinci destek 35.86, ikinci destek ise 35.85 seviyesinden geçmektedir. Dirençler ise sırasıyla 35.89, 35.90 seviyelerinden geçmektedir. Bu aşamada endeksin 5 günlük HO seviyesinin %0.06 altında, 22 günlük HO seviyesinin ise %0.10 üzerinde hareket ettiği dikkat çekmektedir. Son gün işlem hacmi ise bu aşamada 5 günlük ortalama işlem hacminin % 64.18 altında gerçekleşmiştir.



24.01.2025

BİST En Çok Yükselenler (İlk 5)

Hisse Adı	Kapanış	Günlük D. (%)	Hacim (Mn TL)
ATPAY	3.41	10.00	1.3
ODINE	123.20	10.00	1,001.8
RAYSG	748.00	10.00	466.0
DITAS	16.77	9.97	34.0
BSOKE	12.48	9.96	277.5

BİST En Çok Düşenler (İlk 5)

Hisse Adı	Kapanış	Günlük D. (%)	Hacim (Mn TL)
APYMD	1,967.00	-10.00	0.2
DERHL	17.29	-9.43	188.2
BERA	15.70	-7.76	249.2
BRKVY	63.20	-6.78	274.9
TEZOL	16.10	-5.57	76.6

Hacmi En Yüksek Hisseler (İlk 5)

Hisse Adı	Kapanış	Günlük D. (%)	Hacim (Mn TL)
THYAO	309.75	1.47	11,943.7
YKBNK	33.00	-0.96	10,240.1
KCHOL	180.30	1.75	7,605.6
ISCTR	14.51	-2.16	7,263.1
AKBNK	68.15	-2.08	7,011.6

BİST-100 Para Girişi Gözlenen (İlk 5)

Hisse Adı	Kapanış	Günlük D. (%)	Hacim (Mn TL)
KCHOL	180.30	1.75	7,605.6
EREGL	22.68	0.27	4,769.1
TTKOM	49.02	3.72	3,385.1
PGSUS	231.20	1.40	2,697.0
SISE	39.16	0.31	2,211.6

BİST-100 Para Çıkışı Gözlenen (İlk 5)

Hisse Adı	Kapanış	Günlük D. (%)	Hacim (Mn TL)
YKBNK	33.00	-0.96	10,240.1
AKBNK	68.15	-2.08	7,011.6
GARAN	133.50	-3.12	5,631.9
EKGYO	14.49	-2.23	4,250.6
BIMAS	515.00	-1.25	3,096.7

Yurt İçi Ekonomi Gündemi

Güne 10,141.58 seviyesinden başlayan XU100 endeksi gün içinde en düşük 10,069.59, en yüksek 10,151.55 seviyesinden işlem görürken günü %0.07 yükselişle 10,112.76 seviyesinden tamamladı. XU100 endeksi içerisinde 58 hissenin fiyatı artarken, 40 hissenin fiyatı düşmüştür. 2 hissenin fiyatı ise önceki güne göre değişmemiştir.

En fazla işlem gören sektör endeksi 59.9 milyar TL ile BİST MALİ endeksi olurken, en fazla değer kazanan sektör endeksi %2.67 ile BİST TAŞ, TOPRAK endeksi oldu. En fazla değer kaybeden sektör endeksi ise -%1.95 ile BİST BANKA endeksi oldu.

Yurt Dışı Ekonomi Gündemi

*Japonya Merkez Bankası beklentiler dahilinde politika faizini 25 baz puan arttırarak %0.50 düzeyine çıkarttı.

*Japonya'da Aralık ayına ait yıllık enflasyon %3.6 olarak açıklanırken, çekirdek veri %3.0 olarak açıklandı.

*İngiltere'de Ocak ayına ait GFK tüketici güven endeksi -18 beklentisine karşılık -22 olarak gerçekleşti.

*Japonya imalat PMI endeksi Ocak ayında 0.8 puan düşüşle negatif bölgede 48.8 olurken, hizmet PMI endeksi 1.8 puanlık yükselişle pozitif bölgede 52.7 oldu.

Yurt İçi Piyasalar

Hisse Adı	Son	Gün %	Hafta (%)	Ay (%)
BİST-100	10,113	0.07	2.49	5.1
BİST-30	11,201	-0.03	3.02	6.6
BİST BANKA	15,557	-1.95	4.99	13.3
BİST HİZMET	9,916	0.36	2.83	6.3
BİST SANAYİ	12,972	0.75	0.13	0.9

Global Piyasalar

Hisse Adı	Kapanış	Gün (%)	Hafta (%)	Ay (%)
S&P 500 End.	6,118.71	0.53	3.05	2.4
Nasdaq End.	20,053.68	0.22	3.70	1.5
Dow Jones End.	44,565.07	0.92	3.27	3.9
DAX30	21,411.53	0.74	3.66	7.9
NIKKEI	39,958.87	0.79	3.59	2.0

Döviz Piyasası

Hisse Adı	Kapanış	Gün (%)	Hafta (%)	Ay (%)
USDTRY	35.63	-0.03	0.58	1.3
EURTRY	37.22	0.19	1.65	1.3
GBPTRY	44.14	0.45	1.53	-0.3
EURUSD	1.04	0.05	1.14	0.1
GBPUSD	1.24	0.30	1.01	-1.4

Emtia Piyasası

Hisse Adı	Kapanış	Gün (%)	Hafta (%)	Ay (%)
Gram Altın TL	3,154.41	-0.17	1.99	7.1
Ons Altın \$	2,750.00	0.00	1.44	5.0
CRUDE Petrol	77.30	-1.25	-3.85	6.5
Ons Gümüş \$	30.75	-0.36	-0.65	3.5
Bakır	4.31	0.79	-2.47	6.1

24.01.2025

Türk Hava Yolları

Düş.	Yük.	Aort.	Kap.	Gün (%)	Haf. (%)	Aylık (%)	Yb (%)
303.00	311.75	306.87	309.75	1.47	4.03	8.30	10.23
İşlem Hacmi (Mn TL)				Hareketli Ortalamalar (HO)			
Son		5 Gün Ort.		5	10	22	50
11,943.66		9,116.40		305.10	299.50	294.39	292.18
Destek Seviyeleri		Pivot		Direnc Seviyeleri			
304.58	299.42	295.83	308.17	313.33	316.92	322.08	

Gün içinde en düşük 303.00 en yüksek 311.75 seviyesini gören Türk Hava Yolları hissesinin günü %1.47 kazançla tamamladığı gözlenmektedir. Pivot seviye 308.17 seviyesinden geçmekte olup, aşağı yönlü hareketlerde birinci destek 304.58, ikinci destek ise 299.42 seviyesinden geçmektedir. Dirençler ise sırasıyla 313.33, 316.92 seviyelerinden geçmektedir. Bu aşamada 5 günlük HO seviyesinin %1.52 üzerinde, 22 günlük HO seviyesinin ise %5.22 üzerinde hareket ettiği dikkat çekmektedir. Son gün işlem hacmi ise bu aşamada 5 günlük ortalama işlem hacminin % 31.01 üzerinde gerçekleşmiştir.

Türk Telekom

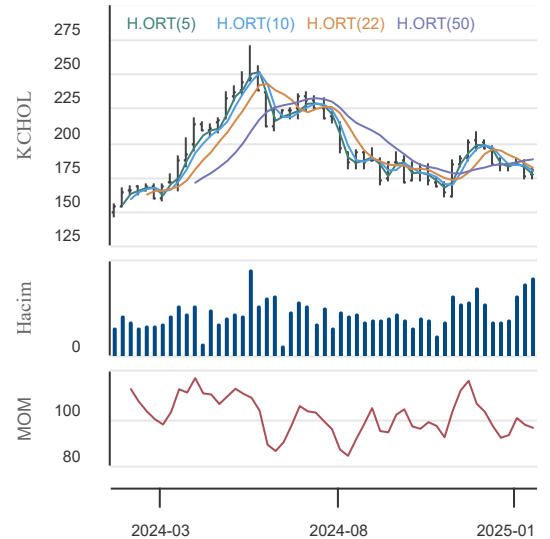
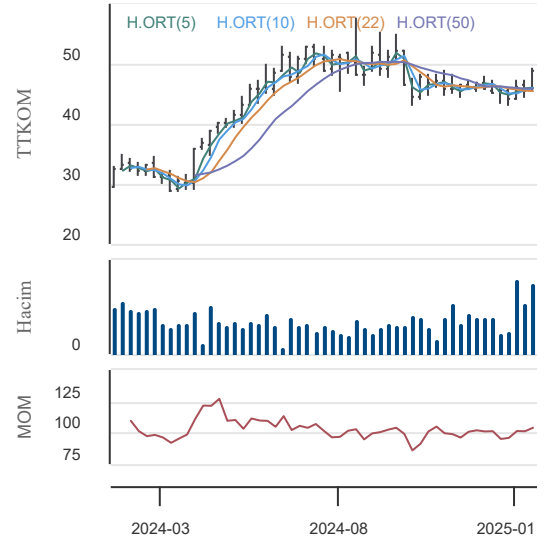
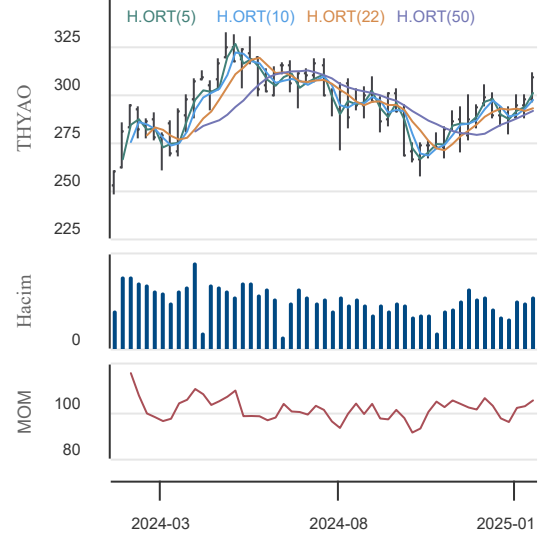
Düş.	Yük.	Aort.	Kap.	Gün (%)	Haf. (%)	Aylık (%)	Yb (%)
47.30	49.42	48.51	49.02	3.72	7.26	10.80	12.74
İşlem Hacmi (Mn TL)				Hareketli Ortalamalar (HO)			
Son		5 Gün Ort.		5	10	22	50
3,385.10		1,840.05		47.03	46.23	45.71	45.93
Destek Seviyeleri		Pivot		Direnc Seviyeleri			
47.74	46.46	45.62	48.58	49.86	50.70	51.98	

Gün içinde en düşük 47.30 en yüksek 49.42 seviyesini gören Türk Telekom hissesinin günü %3.72 kazançla tamamladığı gözlenmektedir. Pivot seviye 48.58 seviyesinden geçmekte olup, aşağı yönlü hareketlerde birinci destek 47.74, ikinci destek ise 46.46 seviyesinden geçmektedir. Dirençler ise sırasıyla 49.86, 50.70 seviyelerinden geçmektedir. Bu aşamada 5 günlük HO seviyesinin %4.23 üzerinde, 22 günlük HO seviyesinin ise %7.24 üzerinde hareket ettiği dikkat çekmektedir. Son gün işlem hacmi ise bu aşamada 5 günlük ortalama işlem hacminin % 83.97 üzerinde gerçekleşmiştir.

Koç Holding

Düş.	Yük.	Aort.	Kap.	Gün (%)	Haf. (%)	Aylık (%)	Yb (%)
178.00	181.70	179.95	180.30	1.75	2.56	-0.11	0.95
İşlem Hacmi (Mn TL)				Hareketli Ortalamalar (HO)			
Son		5 Gün Ort.		5	10	22	50
7,605.56		5,450.98		177.24	177.51	181.09	187.71
Destek Seviyeleri		Pivot		Direnc Seviyeleri			
178.30	176.30	174.60	180.00	182.00	183.70	185.70	

Gün içinde en düşük 178.00 en yüksek 181.70 seviyesini gören Koç Holding hissesinin günü %1.75 kazançla tamamladığı gözlenmektedir. Pivot seviye 180.00 seviyesinden geçmekte olup, aşağı yönlü hareketlerde birinci destek 178.30, ikinci destek ise 176.30 seviyesinden geçmektedir. Dirençler ise sırasıyla 182.00, 183.70 seviyelerinden geçmektedir. Bu aşamada 5 günlük HO seviyesinin %1.73 üzerinde, Son gün işlem hacmi ise bu aşamada 5 günlük ortalama işlem hacminin % 39.53 üzerinde gerçekleşmiştir.



24.01.2025

KAP Haberleri

	23.01.2025 22:49 Türkiye Halk Bankası A.Ş.,Halk Gayrimenkul Yatırım Ortaklığı A.Ş. Gayrimenkul Alımı Hakkında Haberin Devamı
	23.01.2025 22:37 Türkiye Halk Bankası A.Ş.,Halk Gayrimenkul Yatırım Ortaklığı A.Ş. Gayrimenkul Satışı Hk Haberin Devamı
EFORC	23.01.2025 19:20 Efor Çay Sanayi Ticaret A.Ş. Yeni İş İlişkisi Haberin Devamı
ADGYO	23.01.2025 18:50 Adra Gayrimenkul Yatırım Ortaklığı A.Ş. HALKA ARZDAN ELDE EDİLEN FONUN KULLANIM YERLERİNE İLİŞKİN RAPOR Haberin Devamı
ADGYO	23.01.2025 18:46 Adra Gayrimenkul Yatırım Ortaklığı A.Ş. 2024 Yılı 12 Aylık Faaliyet Raporu - Konsolide Haberin Devamı
ADGYO	23.01.2025 18:46 Adra Gayrimenkul Yatırım Ortaklığı A.Ş. 2024_04 Finansal Rapor_Konsolide Olmayan Haberin Devamı
ADGYO	23.01.2025 18:46 Adra Gayrimenkul Yatırım Ortaklığı A.Ş. 2024_04 Yıllık Finansal Rapor (Konsolide) Haberin Devamı
AKFYE	23.01.2025 17:57 Akfen Yenilenebilir Enerji A.Ş. Denizli Hibrit GES projesinin ilk 4,5 MW'lık kısmının ticari enerji üretimine geçmesi Haberin Devamı
	23.01.2025 16:39 Gübre Fabrikaları T.A.Ş.,Merkezi Kayıt Kuruluşu A.Ş.,Göknur Gıda Maddeleri Enerji İmalat İthalat İhracat Ticaret Ve Sanayi A.Ş. ... DÖNÜŞÜM Haberin Devamı
ODAS	23.01.2025 16:36 Odaş Elektrik Üretim Sanayi Ticaret A.Ş. Antimuan Madencililiği ile İlgili Gelişmeler Hakkında Haberin Devamı
GSRAY	23.01.2025 16:33 Galatasaray Sportif Sınai ve Ticari Yatırımlar A.Ş. Sermaye Artırımının Tamamlanması ve Tadil Metninin Tescili Hakkında Haberin Devamı
ASELS	23.01.2025 15:49 Aselsan Elektronik Sanayi Ve Ticaret A.Ş. Sözleşme İmzalanması Haberin Devamı
EUPWR	23.01.2025 15:42 Europower Enerji Ve Otomasyon Teknolojileri Sanayi Ticaret A.Ş. Yeni Sipariş Alınması Haberin Devamı
	23.01.2025 15:37 Lider Faktoring A.Ş.,Ak Yatırım Menkul Değerler A.Ş.,Çağdaş Faktoring A.Ş. ... Borçlanma Araçları, Yatırım Fonları ve Varant İtfa/Kupon/Getiri/Nakdi Uzlaşma İşlemleri Haberin Devamı
EBEBK	23.01.2025 13:53 Ebebek Mağazacılık A.Ş. Şirket Genel Bilgi Formu Haberin Devamı
BORSK	23.01.2025 12:20 Bor Şeker A.Ş. Finansal Rapor Ek Süre Taleplerine İlişkin SPK Değerlendirmesi Haberin Devamı
AGESA	22.01.2025 21:09 AGESA Hayat Ve Emeklilik A.Ş. Medisa Sigorta AŞ'nin Sermayesinin Artırılması Haberin Devamı
RALYH	22.01.2025 19:27 Ral Yatırım Holding A.Ş. Sözleşmeye Davet Haberin Devamı
RALYH	22.01.2025 19:27 Ral Yatırım Holding A.Ş. Sözleşmeye Davet Haberin Devamı
RALYH	22.01.2025 19:26 Ral Yatırım Holding A.Ş. Sözleşmeye Davet Haberin Devamı

24.01.2025

BIST-30 Hisseleri

Hisse Adı	Kapanış	Destekler		Pivot	Dirençler		Hareketli Ortalamalar			Performans			
		Destek 2	Destek 1		Direnç 1	Direnç 2	5 HO	20 HO	50 HO	Gün. (%)	Haf. (%)	Aylık (%)	Yıllık (%)
AEFES	163.10	160.83	161.97	163.43	164.57	166.03	166.14	178.94	202.23	0.1%	-5.1%	-28.9%	25.4%
AKBNK	68.15	66.25	67.20	68.55	69.50	70.85	67.89	65.64	62.67	-2.1%	6.2%	14.9%	86.4%
ALARK	89.75	88.78	89.27	89.98	90.47	91.18	89.71	92.33	94.62	-0.1%	-1.7%	-1.3%	-2.9%
ASELS	84.05	80.62	82.33	83.27	84.98	85.92	82.02	77.72	72.79	2.5%	4.7%	16.7%	78.1%
ASTOR	123.90	122.03	122.97	123.73	124.67	125.43	123.36	120.13	107.67	0.4%	1.1%	15.7%	13.2%
BIMAS	515.00	505.00	510.00	518.50	523.50	532.00	517.50	521.93	503.35	-1.2%	2.2%	4.9%	45.5%
EKGYO	14.49	14.02	14.26	14.58	14.82	15.14	14.71	14.11	13.32	-2.2%	-0.7%	12.7%	54.1%
ENKAI	50.60	49.80	50.20	50.70	51.10	51.60	50.58	49.97	51.51	0.7%	0.2%	-1.0%	53.4%
EREGL	22.68	22.48	22.58	22.74	22.84	23.00	22.77	23.68	24.79	0.3%	-1.4%	-9.1%	8.4%
FROTO	956.00	913.33	934.67	946.33	967.67	979.33	931.10	934.23	967.17	3.1%	3.5%	2.7%	24.5%
GARAN	133.50	129.03	131.27	135.23	137.47	141.43	134.38	129.87	125.60	-3.1%	2.9%	6.5%	131.7%
HEKTS	3.85	3.77	3.81	3.86	3.90	3.95	3.82	3.92	3.92	0.0%	0.8%	3.5%	-37.1%
ISCTR	14.51	14.25	14.38	14.64	14.77	15.03	14.53	14.13	13.70	-2.2%	3.4%	12.9%	55.9%
KCHOL	180.30	176.30	178.30	180.00	182.00	183.70	177.24	180.98	187.71	1.7%	2.6%	-0.1%	23.8%
KONTR	36.86	36.19	36.53	36.89	37.23	37.59	36.92	38.23	42.87	0.3%	-1.5%	-5.5%	-48.7%
KOZAL	24.34	23.77	24.05	24.39	24.67	25.01	24.01	22.90	22.51	1.0%	5.7%	11.1%	23.5%
KRDMD	26.36	25.99	26.17	26.37	26.55	26.75	26.10	26.95	27.41	1.0%	1.8%	-6.4%	6.1%
MGROS	558.00	549.33	553.67	561.83	566.17	574.33	555.70	539.55	512.60	-1.7%	2.2%	14.5%	42.5%
PETKM	17.89	17.68	17.78	17.96	18.06	18.24	17.90	18.14	18.37	0.4%	0.5%	-2.5%	-9.0%
PGSUS	231.20	224.27	227.73	229.77	233.23	235.27	225.26	218.77	221.74	1.4%	7.5%	6.4%	59.2%
SAHOL	102.60	100.13	101.37	102.43	103.67	104.73	100.89	99.99	95.65	0.5%	5.0%	11.5%	56.3%
SASA	3.87	3.81	3.84	3.89	3.92	3.97	3.88	4.03	4.10	0.3%	-1.8%	-4.4%	-14.9%
SISE	39.16	38.73	38.95	39.27	39.49	39.81	39.26	40.79	41.26	0.3%	-0.2%	-11.6%	-15.9%
TCELL	106.20	104.13	105.17	105.83	106.87	107.53	102.64	97.47	94.27	1.1%	7.9%	17.1%	66.9%
THYAO	309.75	299.42	304.58	308.17	313.33	316.92	305.10	295.14	292.18	1.5%	4.0%	8.3%	24.5%
TOASO	215.80	212.07	213.93	216.97	218.83	221.87	214.60	209.08	202.99	-1.0%	6.3%	13.2%	0.0%
TTKOM	49.02	46.46	47.74	48.58	49.86	50.70	47.03	45.85	45.93	3.7%	7.3%	10.8%	65.2%
TUPRS	143.60	141.73	142.67	143.93	144.87	146.13	144.88	145.24	146.80	-0.6%	-3.3%	0.2%	17.2%
ULKER	117.90	114.83	116.37	118.03	119.57	121.23	115.66	115.45	112.58	2.3%	4.7%	11.4%	42.0%
YKBNK	33.00	31.89	32.45	33.01	33.57	34.13	32.52	31.30	30.19	-1.0%	6.8%	16.9%	65.2%

24.01.2025

Ekonomik Takvim

20.01.2025 - 24.01.2025

20 Ocak 2024, Pazartesi					
Saat	Ülke	Başlık	Dönem	Beklenti	Önceki
04:15	Çin	PBOC En Düşük Faiz Oranı (1 Yıllık)	Ocak	3,10%	3,10%
04:15	Çin	PBOC En Düşük Faiz Oranı (5 Yıllık)	Ocak	3,60%	3,60%
10:00	Almanya	Üretici Fiyat Endeksi	Aylık - Aralık	0,40%	0,50%
10:00	Almanya	Üretici Fiyat Endeksi	Yıllık - Aralık	1%	0,10%
21 Ocak 2024, Salı					
Saat	Ülke	Başlık	Dönem	Beklenti	Önceki
10:00	İngiltere	İşsizlik Oranı	Kasım	4,30%	4,30%
13:00	Almanya	ZEW Ekonomik Hissiyat Endeksi	Ocak		15,7
13:00	Euro Bölgesi	ZEW Ekonomik Hissiyat Endeksi	Ocak		17,0
16:30	Kanada	Çekirdek Tüketici Fiyat Endeksi	Aylık - Aralık	0,20%	-0,10%
16:30	Kanada	Çekirdek Tüketici Fiyat Endeksi	Yıllık - Aralık	1,60%	1,60%
16:30	Kanada	Tüketici Fiyat Endeksi	Aylık - Aralık	0,20%	0,00%
16:30	Kanada	Tüketici Fiyat Endeksi	Yıllık - Aralık	1,80%	1,90%
22 Ocak 2025, Çarşamba					
Saat	Ülke	Başlık	Dönem	Beklenti	Önceki
00:45	Yeni Zelanda	Tüketici Fiyat Endeksi	Çeyreklik - 4.Çeyrek		0,60%
00:45	Yeni Zelanda	Tüketici Fiyat Endeksi	Yıllık - 4.Çeyrek		2,20%
23 Ocak 2025, Perşembe					
Saat	Ülke	Başlık	Dönem	Beklenti	Önceki
02:50	Japonya	Ticaret Dengesi	Aralık	100 Milyar JPY	-117,6 Milyar JPY
10:00	Türkiye	Tüketici Güven Endeksi	Ocak	81,5	81,3
14:00	Türkiye	TCMB Faiz Oranı Kararı	Ocak	47,50%	47,50%
24 Ocak 2025, Cuma					
Saat	Ülke	Başlık	Dönem	Beklenti	Önceki
02:30	Japonya	Ulusal Tüketici Fiyat Endeksi	Yıllık - Aralık	2,60%	2,90%
03:30	Japonya	İmalat PMI Endeksi (Ön Yayın)	Ocak		49,6
03:30	Japonya	Hizmet PMI Endeksi (Ön Yayın)	Ocak		50,9
06:00	Japonya	BOJ Faiz Oranı Kararı	Ocak		0,25%
11:30	Almanya	İmalat PMI Endeksi (Ön Yayın)	Ocak		42,5
11:30	Almanya	Hizmet PMI Endeksi (Ön Yayın)	Ocak		51,2
12:00	Euro Bölgesi	İmalat PMI Endeksi (Ön Yayın)	Ocak		45,1
12:00	Euro Bölgesi	Hizmet PMI Endeksi (Ön Yayın)	Ocak		51,6
12:25	İngiltere	İmalat PMI Endeksi (Ön Yayın)	Ocak		47,0
12:25	İngiltere	Hizmet PMI Endeksi (Ön Yayın)	Ocak		51,1
17:45	ABD	İmalat PMI Endeksi (Ön Yayın)	Ocak	49,6	49,4
17:45	ABD	Hizmet PMI Endeksi (Ön Yayın)	Ocak	56,6	56,8
18:00	ABD	İkinci El Konut Satışları	Aralık	4M	4,15M
18:00	ABD	Michigan Enflasyon Beklentisi	Ocak	3,30%	3,0%
18:00	ABD	Michigan Tüketici Beklentileri Endeksi	Ocak	70,2	73,3

Yasal Uyarı

Burada yer alan yatırım bilgi, yorum ve tavsiyeleri yatırım danışmanlığı kapsamında değildir. Yatırım danışmanlığı hizmeti, kişilerin risk ve getiri tercihleri dikkate alınarak kişiye özel sunulmaktadır. Burada yer alan ve hiçbir şekilde yönlendirici nitelikte olmayan içerik, yorum ve tavsiyeler genel bilgilendirme amacıyla hazırlanmıştır. Bu tavsiyeler mali durumunuz ile risk ve getiri tercihlerinize uygun olmayabilir. Bu nedenle, sadece burada yer alan bilgilere dayanarak yatırım kararı verilmesi beklentilerinize uygun sonuçlar doğurmayabilir. Özellikle kaldıraçlı işlemlerinizi yatırdığınız para kadar kaybetme ihtimaliniz vardır. Kaldıraçlı işlemlerde yatırım danışmanlığı hizmeti de verilmemektedir. Burada yer alan yorum ve tavsiyeler, yorum ve tavsiyede bulunanların kişisel görüşlerine dayanmakta olup, herhangi bir yatırım aracının alım satım tavsiyesi veya getiri vaadi olarak yorumlanmamalıdır. Hiçbir şekilde yönlendirici nitelikte olmayan bu içerik genel anlamda bilgi vermeyi amaçlamakta olup; bu içeriğin, müşterilerin ve diğer yatırımcıların alım satım kararlarını destekleyebilecek yeterli bilgileri kapsamayabileceği dikkate alınmalıdır. Yatırım yapmadan önce piyasaların içerdiği riskleri tam olarak anladığınızdan emin olunuz. Web sitemizde yer alan bilgi ve görüşlere dayanılarak yapılacak yatırımlar ve ticari işlemlerin sonuçlarından veya ortaya çıkabilecek tüm zararlardan IKON Menkul Değerler A.Ş. sorumlu tutulamaz.