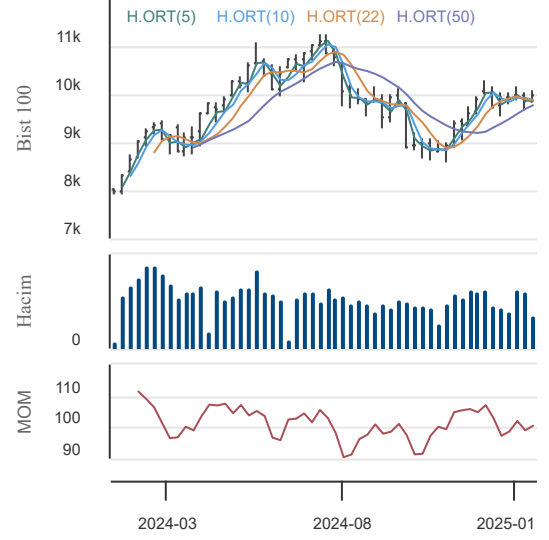


22.01.2025

BIST 100 Teknik Analiz

Düş.	Yük.	Aort.	Kap.	Gün (%)	Haf. (%)	Aylık (%)	Yb (%)
9,966.27	10,076.45	9,999.55	9,999.55	-0.30	2.92	2.83	1.72
İşlem Hacmi (Mn TL)				Hareketli Ortalamalar (HO)			
Son	5 Gün Ort.			5	10	22	50
99,994.70	97,367.03			9,922.65	9,886.44	9,890.60	9,788.72
Destek Seviyeleri		Pivot		Direnç Seviyeleri			
9,951.73	9,903.91	9,841.55	10,014.09	10,061.91	10,124.27	10,172.09	

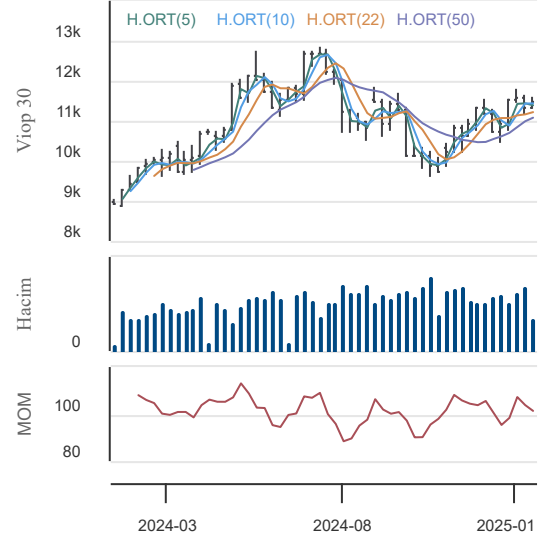
Gün içinde en düşük 9,966.27 en yüksek 10,076.45 seviyesini gören BIST 100 endeksinin günü %0.3 kayıpla tamamladığı gözlenmektedir. Pivot seviye 10,014.09 seviyesinden geçmekte olup, aşağı yönlü hareketlerde birinci destek 9,951.73, ikinci destek ise 9,903.91 seviyesinden geçmektedir. Dirençler ise sırasıyla 10,061.91, 10,124.27 seviyelerinden geçmektedir. Bu aşamada endeksin 5 günlük HO seviyesinin %0.77 üzerinde, 22 günlük HO seviyesinin ise %1.10 üzerinde hareket ettiği dikkat çekmektedir. Son gün işlem hacmi ise bu aşamada 5 günlük ortalama işlem hacminin % 2.70 üzerinde gerçekleşmiştir.



VIOP30 Teknik Analiz

Düş.	Yük.	Aort.	Kap.	Gün (%)	Haf. (%)	Aylık (%)	Yb (%)
11,448.00	11,594.00	11,526.69	11,493.00	0.18	2.02	6.89	6.52
İşlem Hacmi (Mn TL)				Hareketli Ortalamalar (HO)			
Son	5 Gün Ort.			5	10	22	50
25,328.99	25,821.28			11,430.00	11,428.80	11,248.55	11,095.22
Destek Seviyeleri		Pivot		Direnç Seviyeleri			
11,429.33	11,365.67	11,283.33	11,511.67	11,575.33	11,657.67	11,721.33	

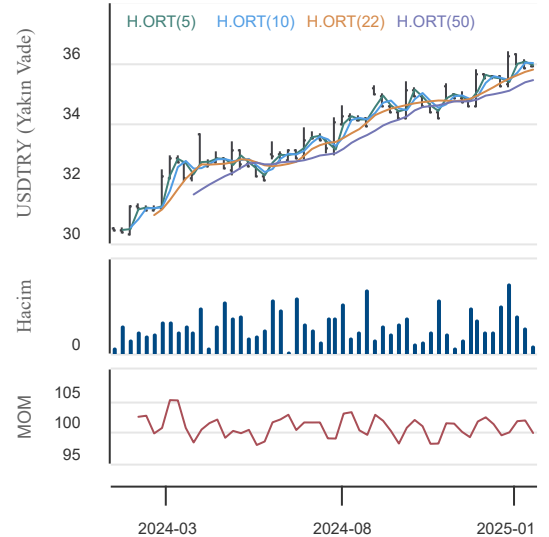
Gün içinde en düşük 11,448.00 en yüksek 11,594.00 seviyesini gören BIST 30 Yakın Vade hissesinin günü %0.18 kazançla tamamladığı gözlenmektedir. Pivot seviye 11,511.67 seviyesinden geçmekte olup, aşağı yönlü hareketlerde birinci destek 11,429.33, ikinci destek ise 11,365.67 seviyesinden geçmektedir. Dirençler ise sırasıyla 11,575.33, 11,657.67 seviyelerinden geçmektedir. Bu aşamada 5 günlük HO seviyesinin %0.55 üzerinde, 22 günlük HO seviyesinin ise %2.17 üzerinde hareket ettiği dikkat çekmektedir. Son gün işlem hacmi ise bu aşamada 5 günlük ortalama işlem hacminin % 1.91 altında gerçekleşmiştir.



USDTRY (Yakın Vade) Teknik Analiz

Düş.	Yük.	Aort.	Kap.	Gün (%)	Haf. (%)	Aylık (%)	Yb (%)
35.88	35.94	35.92	35.93	0.06	-0.28	1.09	1.74
İşlem Hacmi (Mn TL)				Hareketli Ortalamalar (HO)			
Son	5 Gün Ort.			5	10	22	50
589.75	2,274.75			35.91	35.99	35.81	35.46
Destek Seviyeleri		Pivot		Direnç Seviyeleri			
35.89	35.86	35.84	35.91	35.95	35.97	36.00	

Gün içinde en düşük 35.88 en yüksek 35.94 seviyesini gören TL/USD Yakın Vade endeksinin günü %0.06 kazançla tamamladığı gözlenmektedir. Pivot seviye 35.91 seviyesinden geçmekte olup, aşağı yönlü hareketlerde birinci destek 35.89, ikinci destek ise 35.86 seviyesinden geçmektedir. Dirençler ise sırasıyla 35.95, 35.97 seviyelerinden geçmektedir. Bu aşamada endeksin 5 günlük HO seviyesinin %0.04 üzerinde, 22 günlük HO seviyesinin ise %0.33 üzerinde hareket ettiği dikkat çekmektedir. Son gün işlem hacmi ise bu aşamada 5 günlük ortalama işlem hacminin % 74.07 altında gerçekleşmiştir.



22.01.2025

BIST En Çok Yükselenler (İlk 5)

Hisse Adı	Kapanış	Günlük D. (%)	Hacim (Mn TL)
EGGUB	81.40	10.00	504.0
SKYMD	15.05	9.93	141.2
KZBGY	5.98	9.93	368.2
CRDFA	6.58	9.85	35.4
ATPAY	2.82	9.73	0.0

BIST En Çok Düşenler (İlk 5)

Hisse Adı	Kapanış	Günlük D. (%)	Hacim (Mn TL)
SUNTK	37.98	-10.00	258.5
DAGI	16.14	-9.22	275.6
RPSTP	2,721.00	-9.09	0.0
LILAK	27.74	-6.41	187.4
IZFAS	73.65	-6.18	149.0

Hacmi En Yüksek Hisseler (İlk 5)

Hisse Adı	Kapanış	Günlük D. (%)	Hacim (Mn TL)
YKBNK	32.58	1.88	10,168.4
ISCTR	14.62	1.32	9,739.4
AKBNK	68.55	2.08	8,246.2
THYAO	301.25	-1.47	7,335.6
KCHOL	175.20	-0.11	4,485.9

BİST-100 Para Girişi Gözlenen (İlk 5)

Hisse Adı	Kapanış	Günlük D. (%)	Hacim (Mn TL)
YKBNK	32.58	1.88	10,168.4
KRDMD	26.00	0.62	1,900.6
HALKB	18.85	2.06	1,300.5
VAKBN	26.42	2.09	881.2
BTCIM	4.48	0.90	487.2

BİST-100 Para Çıkışı Gözlenen (İlk 5)

Hisse Adı	Kapanış	Günlük D. (%)	Hacim (Mn TL)
GARAN	133.80	-0.15	4,246.5
PETKM	17.74	-1.72	1,151.9
AGROT	10.89	-1.45	1,056.0
DOAS	190.60	-1.80	375.3
DOHOL	14.17	-0.14	351.3

Yurt İçi Ekonomi Gündemi

Güne 10,008.82 seviyesinden başlayan XU100 endeksi gün içinde en düşük 9,966.27, en yüksek 10,076.45 seviyesinden işlem görürken günü %0.30 düşüşle 9,999.55 seviyesinden tamamladı. XU100 endeksi içerisinde 24 hissenin fiyatı artarken, 76 hissenin fiyatı düşmüştür.

En fazla işlem gören sektör endeksi 55.4 milyar TL ile BIST MALİ endeksi olurken, en fazla değer kazanan sektör endeksi %1.91 ile BIST İLETİŞİM endeksi oldu. En fazla değer kaybeden sektör endeksi ise -%2.56 ile BIST TEKSTİL, DERİ endeksi oldu.

Yurt Dışı Ekonomi Gündemi

*Netflix, 2024 yılının 4.çeyreğine ait bilançosunu açıkladı. Hisse başı kar 4.20 \$ beklentisine karşılık 4.27 \$, toplam gelir 10.12 milyar \$ beklentisine karşılık 10.25 \$ olarak gerçekleşti.

*Avrupa Merkez Bankası'ndan Villeroy, "ECB devam ederse yaza kadar nötr %2'ye ulaşabiliriz. Hız konusunda kararlı olunursa, daha büyük kesintilere ihtiyacımız yok. Büyük merkez bankaları arasında ECB'nin rotası en basit olanı" dedi.

*Trump, 1 Şubat'tan itibaren Çin'e %10 gümrük vergisi uygulamayı düşünüyor. Çin ve ABD arasındaki müzakereler farklı bir sonuç doğurabilir.

Yurt İçi Piyasalar

Hisse Adı	Son	Gün %	Hafta (%)	Ay (%)
BİST-100	10,000	-0.30	2.92	2.8
BİST-30	11,061	-0.18	3.15	4.3
BİST BANKA	15,588	1.44	6.59	11.7
BİST HİZMET	9,771	-0.37	2.32	3.5
BİST SANAYİ	12,853	-0.88	0.90	-0.8

Global Piyasalar

Hisse Adı	Kapanış	Gün (%)	Hafta (%)	Ay (%)
S&P 500 End.	6,049.24	0.88	3.53	2.0
Nasdaq End.	19,756.78	0.64	3.74	0.9
Dow Jones End.	44,025.81	1.24	3.55	2.8
DAX30	21,042.00	0.25	3.80	5.8
NIKKEI	39,027.98	0.32	1.44	0.8

Döviz Piyasası

Hisse Adı	Kapanış	Gün (%)	Hafta (%)	Ay (%)
USDTRY	35.62	0.15	0.40	1.2
EURTRY	37.15	0.17	1.54	1.1
GBPTRY	43.99	0.23	1.51	-0.7
EURUSD	1.04	0.03	1.14	-0.1
GBPUSD	1.23	0.09	1.10	-1.8

Emtia Piyasası

Hisse Adı	Kapanış	Gün (%)	Hafta (%)	Ay (%)
Gram Altın TL	3,141.15	1.45	2.90	5.8
Ons Altın \$	2,727.40	0.57	2.12	4.5
CRUDE Petrol	78.80	-0.54	-0.94	8.5
Ons Gümüş \$	30.65	0.99	2.82	3.2
Bakır	4.32	0.28	-0.21	6.2

22.01.2025

Akbank

Düş.	Yük.	Aort.	Kap.	Gün (%)	Haf. (%)	Aylık (%)	Yb (%)
66.90	68.95	68.28	68.55	2.08	8.81	12.93	5.71
İşlem Hacmi (Mn TL)				Hareketli Ortalamalar (HO)			
Son	5 Gün Ort.			5	10	22	50
8,246.24	6,259.76			65.81	64.88	64.56	62.05
Destek Seviyeleri			Pivot	Direnç Seviyeleri			
67.32	66.08	65.27	68.13	69.37	70.18	71.42	

Gün içinde en düşük 66.90 en yüksek 68.95 seviyesini gören Akbank hissesinin günü %2.08 kazançla tamamladığı gözlenmektedir. Pivot seviye 68.13 seviyesinden geçmekte olup, aşağı yönlü hareketlerde birinci destek 67.32, ikinci destek ise 66.08 seviyesinden geçmektedir. Dirençler ise sırasıyla 69.37, 70.18 seviyelerinden geçmektedir. Bu aşamada 5 günlük HO seviyesinin %4.16 üzerinde, 22 günlük HO seviyesinin ise %6.17 üzerinde hareket ettiği dikkat çekmektedir. Son gün işlem hacmi ise bu aşamada 5 günlük ortalama işlem hacminin % 31.73 üzerinde gerçekleşmiştir.

Yapı ve Kredi Bank.

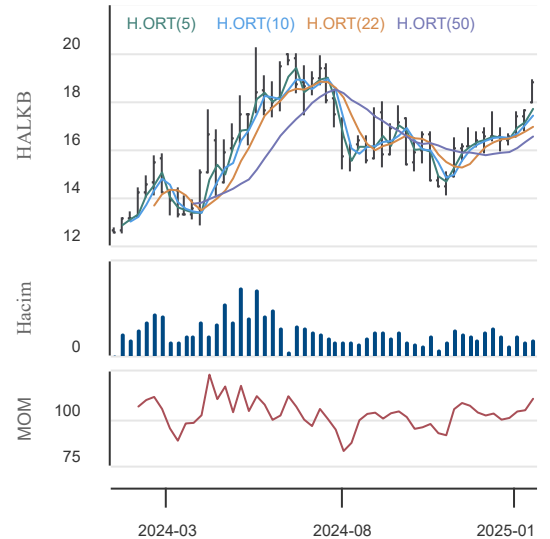
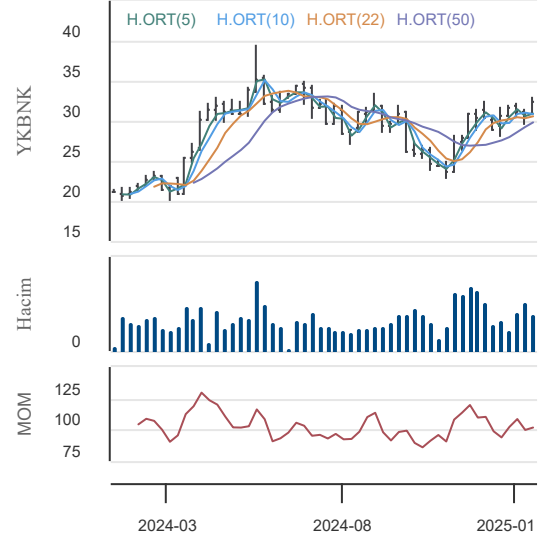
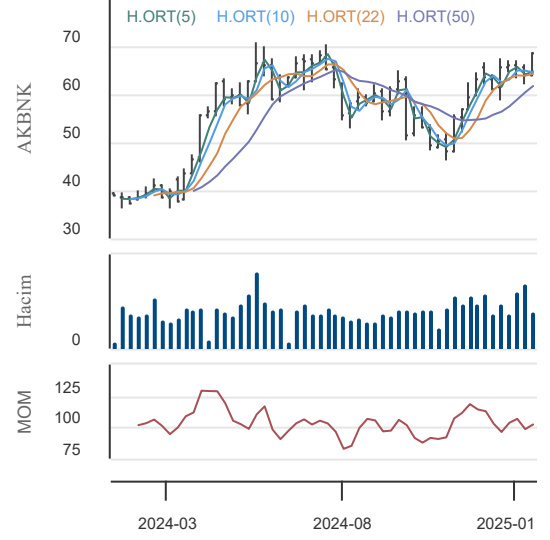
Düş.	Yük.	Aort.	Kap.	Gün (%)	Haf. (%)	Aylık (%)	Yb (%)
31.86	32.88	32.57	32.58	1.88	8.31	13.92	6.40
İşlem Hacmi (Mn TL)				Hareketli Ortalamalar (HO)			
Son	5 Gün Ort.			5	10	22	50
10,168.42	7,761.65			31.39	30.94	30.72	29.94
Destek Seviyeleri			Pivot	Direnç Seviyeleri			
32.00	31.42	30.98	32.44	33.02	33.46	34.04	

Gün içinde en düşük 31.86 en yüksek 32.88 seviyesini gören Yapı ve Kredi Bank. hissesinin günü %1.88 kazançla tamamladığı gözlenmektedir. Pivot seviye 32.44 seviyesinden geçmekte olup, aşağı yönlü hareketlerde birinci destek 32.00, ikinci destek ise 31.42 seviyesinden geçmektedir. Dirençler ise sırasıyla 33.02, 33.46 seviyelerinden geçmektedir. Bu aşamada 5 günlük HO seviyesinin %3.80 üzerinde, 22 günlük HO seviyesinin ise %6.07 üzerinde hareket ettiği dikkat çekmektedir. Son gün işlem hacmi ise bu aşamada 5 günlük ortalama işlem hacminin % 31.01 üzerinde gerçekleşmiştir.

T. Halk Bankası

Düş.	Yük.	Aort.	Kap.	Gün (%)	Haf. (%)	Aylık (%)	Yb (%)
18.21	18.88	18.52	18.85	2.06	11.08	16.57	16.36
İşlem Hacmi (Mn TL)				Hareketli Ortalamalar (HO)			
Son	5 Gün Ort.			5	10	22	50
1,300.53	851.59			18.04	17.55	17.03	16.60
Destek Seviyeleri			Pivot	Direnç Seviyeleri			
18.41	17.98	17.74	18.65	19.08	19.32	19.75	

Gün içinde en düşük 18.21 en yüksek 18.88 seviyesini gören T. Halk Bankası hissesinin günü %2.06 kazançla tamamladığı gözlenmektedir. Pivot seviye 18.65 seviyesinden geçmekte olup, aşağı yönlü hareketlerde birinci destek 18.41, ikinci destek ise 17.98 seviyesinden geçmektedir. Dirençler ise sırasıyla 19.08, 19.32 seviyelerinden geçmektedir. Bu aşamada 5 günlük HO seviyesinin %4.48 üzerinde, 22 günlük HO seviyesinin ise %10.72 üzerinde hareket ettiği dikkat çekmektedir. Son gün işlem hacmi ise bu aşamada 5 günlük ortalama işlem hacminin % 52.72 üzerinde gerçekleşmiştir.



22.01.2025

KAP Haberleri

KAYSE	21.01.2025 22:37 Kayseri Şeker Fabrikası A.Ş. Faaliyet Raporu - 01.05.2024-31.10.2024 Haberin Devamı
KAYSE	21.01.2025 22:37 Kayseri Şeker Fabrikası A.Ş. 01.05.2024-31.10.2024 Özel Hesap Dönemi 2. Çeyrek Finansal Tablolar Haberin Devamı
TCELL	21.01.2025 20:42 Turkcell İletişim Hizmetleri A.Ş. Şirket Genel Bilgi Formu Haberin Devamı
TCELL	21.01.2025 20:41 Turkcell İletişim Hizmetleri A.Ş. Bağlı ortaklıklarımız arasında devralma yoluyla birleşme Haberin Devamı
OZATD	21.01.2025 18:24 Özata Denizcilik Sanayi Ve Ticaret A.Ş. YENİ İŞ İLİŞKİSİ Haberin Devamı
AEFES	21.01.2025 18:04 Anadolu Efes Biracılık Ve Malt Sanayi A.Ş. Olağanüstü Genel Kurul Sonucuna İlişkin Açıklama Haberin Devamı
AGESA	21.01.2025 16:54 AGESA Hayat Ve Emeklilik A.Ş. Pay Alım Satım Bildirimi Haberin Devamı
	21.01.2025 16:33 Oyak Çimento Fabrikaları A.Ş.,Tüpraş, Türkiye Petrol Rafinerileri A.Ş. ... DÖNÜŞÜM Haberin Devamı
KMPUR	21.01.2025 08:11 Kimteks Poliüretan Sanayi Ve Ticaret A.Ş. Kimpur ile Ravago Petrokimya'nın Stratejik İş Birliği ve Üretim Süreçlerinde Gelişmeler Haberin Devamı
ARMGD	20.01.2025 20:54 Armada Gıda Ticaret Sanayi A.Ş. Pay Alım Bildirimi Haberin Devamı
PEKGY	20.01.2025 19:46 Peker Gayrimenkul Yatırım Ortaklığı A.Ş. Şirketimiz Bedelli Sermaye Artırımına İlişkin SPK Onayına Sunulan Taslak İzahname Hakkında Haberin Devamı
PEKGY	20.01.2025 19:41 Peker Gayrimenkul Yatırım Ortaklığı A.Ş. Şirketimizin Bedelli Sermaye Artırımı için SPK'na Başvurusu ve Taslak İzahname Hakkında Haberin Devamı
DOAS	20.01.2025 18:30 Doğu Otomotiv Servis ve Ticaret A.Ş. Şirket Genel Bilgi Formu Haberin Devamı
DOAS	20.01.2025 18:30 Doğu Otomotiv Servis ve Ticaret A.Ş. Doğu Bilgi İşlem ve Teknoloji Hizmetleri AŞ -Sermaye Artırımı Haberin Devamı
KARSN	20.01.2025 17:43 Karsan Otomotiv Sanayii Ve Ticaret A.Ş. Şirket Genel Bilgi Formu Haberin Devamı
KARSN	20.01.2025 17:37 Karsan Otomotiv Sanayii Ve Ticaret A.Ş. Romanya Köstence Belediyesi ile e-ATA satışı için sözleşme imzalanması Haberin Devamı
	20.01.2025 17:14 Alarko Holding A.Ş.,Batisöke Söke Çimento Sanayii T.A.Ş.,Albaraka Türk Katılım Bankası A.Ş. ... DÖNÜŞÜM Haberin Devamı
PEKGY	20.01.2025 15:46 Peker Gayrimenkul Yatırım Ortaklığı A.Ş. Sermaye Artırımından Sağlanacak Fonun Kullanım Yerleri Hk Haberin Devamı
HRKET	20.01.2025 14:55 Hareket Proje Taşımacılığı Ve Yük Mühendisliği A.Ş. Şirket Genel Bilgi Formu Haberin Devamı
HRKET	20.01.2025 14:55 Hareket Proje Taşımacılığı Ve Yük Mühendisliği A.Ş. Bağlı Ortaklık Kuruluşu Haberin Devamı

22.01.2025

BIST-30 Hisseleri

Hisse Adı	Kapanış	Destekler		Pivot	Dirençler		Hareketli Ortalamalar			Performans			
		Destek 2	Destek 1		Direnç 1	Direnç 2	5 HO	20 HO	50 HO	Gün. (%)	Haf. (%)	Aylık (%)	Yıllık (%)
AEFES	168.30	165.23	166.77	168.93	170.47	172.63	167.96	186.21	204.21	-1.3%	3.4%	-28.3%	26.4%
AKBNK	68.55	66.08	67.32	68.13	69.37	70.18	65.81	65.02	62.05	2.1%	8.8%	12.9%	74.8%
ALARK	88.05	86.45	87.25	88.80	89.60	91.15	90.17	92.46	94.73	-1.7%	-1.2%	-7.0%	-7.5%
ASELS	80.65	78.65	79.65	81.05	82.05	83.45	80.52	76.75	72.15	-2.1%	2.7%	15.5%	70.2%
ASTOR	122.00	119.47	120.73	122.87	124.13	126.27	122.96	118.66	106.41	-2.0%	1.2%	14.0%	13.9%
BIMAS	521.50	509.83	515.67	522.33	528.17	534.83	513.50	520.09	501.32	0.2%	1.3%	5.4%	58.7%
EKGYO	14.73	14.39	14.56	14.74	14.91	15.09	14.58	14.01	13.19	-1.0%	4.8%	13.3%	67.8%
ENKAI	50.25	49.32	49.78	50.57	51.03	51.82	50.30	50.06	51.68	-2.1%	2.7%	-1.2%	51.1%
EREGL	22.64	22.39	22.51	22.77	22.89	23.15	22.88	23.91	24.89	-0.9%	-0.8%	-9.8%	8.7%
FROTO	927.00	912.67	919.83	924.17	931.33	935.67	921.50	933.65	972.31	0.4%	2.0%	-2.4%	22.3%
GARAN	133.80	132.13	132.97	134.33	135.17	136.53	131.74	129.29	124.68	-0.1%	5.1%	6.7%	120.1%
HEKTS	3.78	3.72	3.75	3.79	3.82	3.86	3.81	3.91	3.90	-0.8%	0.0%	1.6%	-40.3%
ISCTR	14.62	14.29	14.46	14.59	14.76	14.89	14.31	14.00	13.61	1.3%	3.2%	11.2%	47.4%
KCHOL	175.20	172.07	173.63	175.37	176.93	178.67	176.00	181.33	187.72	-0.1%	-1.5%	-3.7%	18.3%
KONTR	36.64	36.16	36.40	36.80	37.04	37.44	37.16	38.56	43.32	-1.6%	-1.1%	-8.4%	-48.7%
KOZAL	24.16	23.67	23.91	24.21	24.45	24.75	23.32	22.66	22.32	-0.2%	10.9%	8.1%	19.6%
KRDMD	26.00	25.12	25.56	25.98	26.42	26.84	25.86	27.18	27.41	0.6%	1.0%	-7.0%	3.8%
MGROS	554.00	542.33	548.17	551.33	557.17	560.33	546.40	533.60	508.14	0.8%	5.1%	11.4%	51.4%
PETKM	17.74	17.39	17.56	17.84	18.01	18.29	17.84	18.18	18.39	-1.7%	-0.2%	-4.7%	-10.5%
PGSUS	220.50	216.97	218.73	221.47	223.23	225.97	219.00	217.59	222.16	-1.4%	4.3%	-0.4%	51.2%
SAHOL	99.75	98.32	99.03	100.27	100.98	102.22	98.69	99.43	94.95	-0.6%	5.1%	6.1%	49.5%
SASA	3.85	3.79	3.82	3.88	3.91	3.97	3.90	4.05	4.10	-1.0%	-0.8%	-4.7%	-18.1%
SISE	38.94	38.55	38.75	39.09	39.29	39.63	39.30	41.22	41.31	-1.2%	-0.6%	-10.7%	-17.8%
TCELL	102.00	97.53	99.77	101.23	103.47	104.93	99.27	96.20	93.75	2.3%	7.1%	11.5%	63.5%
THYAO	301.25	296.42	298.83	302.17	304.58	307.92	300.65	293.08	291.29	-1.5%	2.6%	4.0%	20.4%
TOASO	216.40	213.07	214.73	217.37	219.03	221.67	208.20	207.07	202.04	-0.1%	5.9%	15.8%	1.8%
TTKOM	46.26	45.65	45.95	46.41	46.71	47.17	45.86	45.47	45.82	-0.3%	3.4%	4.0%	52.7%
TUPRS	142.60	140.60	141.60	143.60	144.60	146.60	146.36	145.15	146.84	-2.1%	-1.7%	-2.0%	17.0%
ULKER	114.60	112.27	113.43	115.27	116.43	118.27	113.62	114.76	112.30	-1.7%	3.0%	6.0%	43.4%
YKBNK	32.58	31.42	32.00	32.44	33.02	33.46	31.39	30.95	29.94	1.9%	8.3%	13.9%	53.4%

22.01.2025

Ekonomik Takvim

20.01.2025 - 24.01.2025

20 Ocak 2024, Pazartesi					
Saat	Ülke	Başlık	Dönem	Beklenti	Önceki
04:15	Çin	PBOC En Düşük Faiz Oranı (1 Yıllık)	Ocak	3,10%	3,10%
04:15	Çin	PBOC En Düşük Faiz Oranı (5 Yıllık)	Ocak	3,60%	3,60%
10:00	Almanya	Üretici Fiyat Endeksi	Aylık - Aralık	0,40%	0,50%
10:00	Almanya	Üretici Fiyat Endeksi	Yıllık - Aralık	1%	0,10%
21 Ocak 2024, Salı					
Saat	Ülke	Başlık	Dönem	Beklenti	Önceki
10:00	İngiltere	İşsizlik Oranı	Kasım	4,30%	4,30%
13:00	Almanya	ZEW Ekonomik Hissiyat Endeksi	Ocak		15,7
13:00	Euro Bölgesi	ZEW Ekonomik Hissiyat Endeksi	Ocak		17,0
16:30	Kanada	Çekirdek Tüketici Fiyat Endeksi	Aylık - Aralık	0,20%	-0,10%
16:30	Kanada	Çekirdek Tüketici Fiyat Endeksi	Yıllık - Aralık	1,60%	1,60%
16:30	Kanada	Tüketici Fiyat Endeksi	Aylık - Aralık	0,20%	0,00%
16:30	Kanada	Tüketici Fiyat Endeksi	Yıllık - Aralık	1,80%	1,90%
22 Ocak 2025, Çarşamba					
Saat	Ülke	Başlık	Dönem	Beklenti	Önceki
00:45	Yeni Zelanda	Tüketici Fiyat Endeksi	Çeyreklik - 4.Çeyrek		0,60%
00:45	Yeni Zelanda	Tüketici Fiyat Endeksi	Yıllık - 4.Çeyrek		2,20%
23 Ocak 2025, Perşembe					
Saat	Ülke	Başlık	Dönem	Beklenti	Önceki
02:50	Japonya	Ticaret Dengesi	Aralık	100 Milyar JPY	-117,6 Milyar JPY
10:00	Türkiye	Tüketici Güven Endeksi	Ocak	81,5	81,3
14:00	Türkiye	TCMB Faiz Oranı Kararı	Ocak	47,50%	47,50%
24 Ocak 2025, Cuma					
Saat	Ülke	Başlık	Dönem	Beklenti	Önceki
02:30	Japonya	Ulusal Tüketici Fiyat Endeksi	Yıllık - Aralık	2,60%	2,90%
03:30	Japonya	İmalat PMI Endeksi (Ön Yayın)	Ocak		49,6
03:30	Japonya	Hizmet PMI Endeksi (Ön Yayın)	Ocak		50,9
06:00	Japonya	BOJ Faiz Oranı Kararı	Ocak		0,25%
11:30	Almanya	İmalat PMI Endeksi (Ön Yayın)	Ocak		42,5
11:30	Almanya	Hizmet PMI Endeksi (Ön Yayın)	Ocak		51,2
12:00	Euro Bölgesi	İmalat PMI Endeksi (Ön Yayın)	Ocak		45,1
12:00	Euro Bölgesi	Hizmet PMI Endeksi (Ön Yayın)	Ocak		51,6
12:25	İngiltere	İmalat PMI Endeksi (Ön Yayın)	Ocak		47,0
12:25	İngiltere	Hizmet PMI Endeksi (Ön Yayın)	Ocak		51,1
17:45	ABD	İmalat PMI Endeksi (Ön Yayın)	Ocak	49,6	49,4
17:45	ABD	Hizmet PMI Endeksi (Ön Yayın)	Ocak	56,6	56,8
18:00	ABD	İkinci El Konut Satışları	Aralık	4M	4,15M
18:00	ABD	Michigan Enflasyon Beklentisi	Ocak	3,30%	3,0%
18:00	ABD	Michigan Tüketici Beklentileri Endeksi	Ocak	70,2	73,3

Yasal Uyarı

Burada yer alan yatırım bilgi, yorum ve tavsiyeleri yatırım danışmanlığı kapsamında değildir. Yatırım danışmanlığı hizmeti, kişilerin risk ve getiri tercihleri dikkate alınarak kişiye özel sunulmaktadır. Burada yer alan ve hiçbir şekilde yönlendirici nitelikte olmayan içerik, yorum ve tavsiyeler genel bilgilendirme amacıyla hazırlanmıştır. Bu tavsiyeler mali durumunuz ile risk ve getiri tercihlerinize uygun olmayabilir. Bu nedenle, sadece burada yer alan bilgilere dayanarak yatırım kararı verilmesi beklentilerinize uygun sonuçlar doğurmayabilir. Özellikle kaldıraçlı işlemlerinizi yatırdığınız para kadar kaybetme ihtimaliniz vardır. Kaldıraçlı işlemlerde yatırım danışmanlığı hizmeti de verilmemektedir. Burada yer alan yorum ve tavsiyeler, yorum ve tavsiyede bulunanların kişisel görüşlerine dayanmakta olup, herhangi bir yatırım aracının alım satım tavsiyesi veya getiri vaadi olarak yorumlanmamalıdır. Hiçbir şekilde yönlendirici nitelikte olmayan bu içerik genel anlamda bilgi vermeyi amaçlamakta olup; bu içeriğin, müşterilerin ve diğer yatırımcıların alım satım kararlarını destekleyebilecek yeterli bilgileri kapsamayabileceği dikkate alınmalıdır. Yatırım yapmadan önce piyasaların içerdiği riskleri tam olarak anladığınızdan emin olunuz. Web sitemizde yer alan bilgi ve görüşlere dayanılarak yapılacak yatırımlar ve ticari işlemlerin sonuçlarından veya ortaya çıkabilecek tüm zararlardan IKON Menkul Değerler A.Ş. sorumlu tutulamaz.