

21.03.2025

BIST 100 Teknik Analiz

Düş.	Yük.	Aort.	Kap.	Gün (%)	Haf. (%)	Aylık (%)	Yb (%)
9.660,61	10.156,71	9.810,94	9.810,94	-0,50	-8,54	0,04	-0,20
İşlem Hacmi (Mn TL)				Hareketli Ortalamalar (HO)			
Son	5 Gün Ort.			5	10	22	50
227.718,55	152.332,61			10.435,24	10.485,17	10.112,79	10.004,19
Destek Seviyeleri			Pivot	Direnç Seviyeleri			
9.595,46	9.379,99	9.099,36	9.876,09	10.091,56	10.372,19	10.587,66	

Gün içinde en düşük 9.660,61 en yüksek 10.156,71 seviyesini gören BIST 100 endeksinin günü %0,5 kayıpla tamamladığı gözlenmektedir. Pivot seviye 9.876,09 seviyesinden geçmekte olup, aşağı yönlü hareketlerde birinci destek 9.595,46, ikinci destek ise 9.379,99 seviyesinden geçmektedir. Dirençler ise sırasıyla 10.091,56, 10.372,19 seviyelerinden geçmektedir. Bu aşamada endeksin 5 günlük HO seviyesinin %5,98 altında, 22 günlük HO seviyesinin ise %2,98 altında hareket ettiği dikkat çekmektedir. Son gün işlem hacmi ise bu aşamada 5 günlük ortalama işlem hacminin % 49,49 üzerinde gerçekleşmiştir.

VIOP30 Teknik Analiz

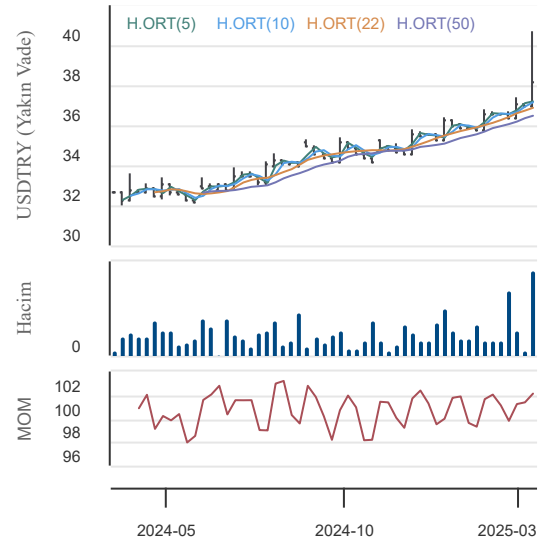
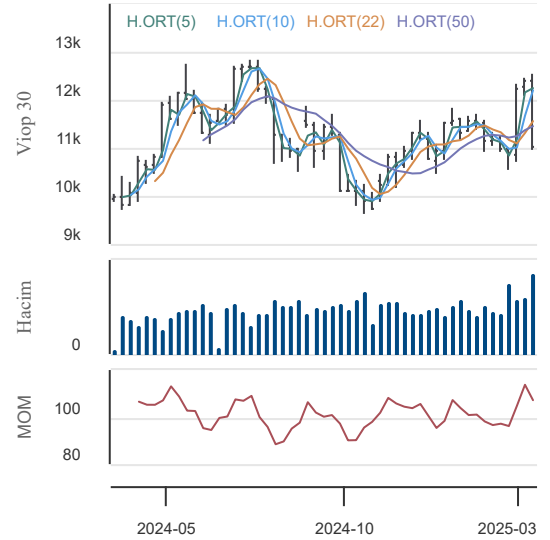
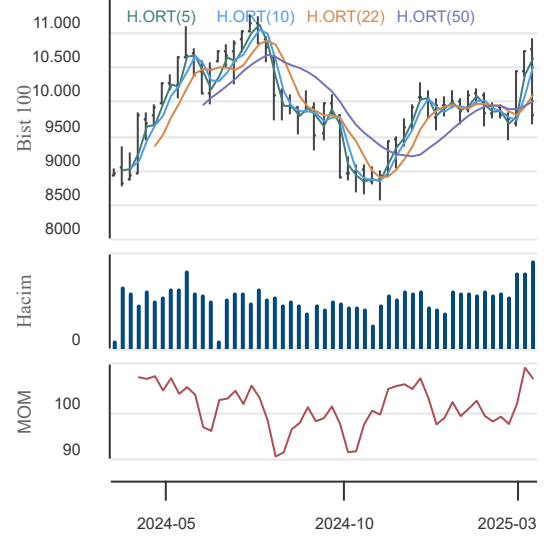
Düş.	Yük.	Aort.	Kap.	Gün (%)	Haf. (%)	Aylık (%)	Yb (%)
10.942,00	11.542,00	11.239,66	11.040,00	-0,93	-11,01	0,36	2,32
İşlem Hacmi (Mn TL)				Hareketli Ortalamalar (HO)			
Son	5 Gün Ort.			5	10	22	50
77.415,87	42.031,78			11.896,80	12.089,30	11.586,45	11.446,62
Destek Seviyeleri			Pivot	Direnç Seviyeleri			
10.807,33	10.574,67	10.207,33	11.174,67	11.407,33	11.774,67	12.007,33	

Gün içinde en düşük 10.942,00 en yüksek 11.542,00 seviyesini gören BIST 30 Yakın Vade hissesinin günü %0,93 kayıpla tamamladığı gözlenmektedir. Pivot seviye 11.174,67 seviyesinden geçmekte olup, aşağı yönlü hareketlerde birinci destek 10.807,33, ikinci destek ise 10.574,67 seviyesinden geçmektedir. Dirençler ise sırasıyla 11.407,33, 11.774,67 seviyelerinden geçmektedir. Bu aşamada 5 günlük HO seviyesinin %7,20 altında, 22 günlük HO seviyesinin ise %4,72 altında hareket ettiği dikkat çekmektedir. Son gün işlem hacmi ise bu aşamada 5 günlük ortalama işlem hacminin % 84,18 üzerinde gerçekleşmiştir.

USDTRY (Yakın Vade) Teknik Analiz

Düş.	Yük.	Aort.	Kap.	Gün (%)	Haf. (%)	Aylık (%)	Yb (%)
38,06	38,74	38,34	38,23	-0,80	3,19	4,58	8,25
İşlem Hacmi (Mn TL)				Hareketli Ortalamalar (HO)			
Son	5 Gün Ort.			5	10	22	50
19.727,49	10.981,75			37,54	37,31	37,00	36,55
Destek Seviyeleri			Pivot	Direnç Seviyeleri			
37,95	37,67	37,27	38,34	38,62	39,02	39,30	

Gün içinde en düşük 38,06 en yüksek 38,74 seviyesini gören TL/USD Yakın Vade endeksinin günü %0,8 kayıpla tamamladığı gözlenmektedir. Pivot seviye 38,34 seviyesinden geçmekte olup, aşağı yönlü hareketlerde birinci destek 37,95, ikinci destek ise 37,67 seviyesinden geçmektedir. Dirençler ise sırasıyla 38,62, 39,02 seviyelerinden geçmektedir. Bu aşamada endeksin 5 günlük HO seviyesinin %1,81 üzerinde, 22 günlük HO seviyesinin ise %3,31 üzerinde hareket ettiği dikkat çekmektedir. Son gün işlem hacmi ise bu aşamada 5 günlük ortalama işlem hacminin % 79,64 üzerinde gerçekleşmiştir.



21.03.2025

BIST En Çok Yükselenler (İlk 5)

Hisse Adı	Kapanış	Günlük D. (%)	Hacim (Mn TL)
ALTN	96,25	10,00	2.037,5
EGEPO	5,94	10,00	32,6
SNKRN	88,00	10,00	7,3
TSGYO	9,24	10,00	50,7
TUREX	204,60	10,00	208,5

BIST En Çok Düşenler (İlk 5)

Hisse Adı	Kapanış	Günlük D. (%)	Hacim (Mn TL)
APYMD	2.583,00	-10,00	0,0
PLTUR	22,68	-10,00	297,6
SUNTK	33,18	-9,98	272,9
PCILT	13,53	-9,98	104,1
ATEKS	123,60	-9,98	1,5

Hacmi En Yüksek Hisseler (İlk 5)

Hisse Adı	Kapanış	Günlük D. (%)	Hacim (Mn TL)
YKBNK	26,74	-9,97	28.339,1
AKBNK	59,70	-9,48	22.889,2
THYAO	308,00	2,24	16.801,5
BIMAS	454,75	-0,16	14.576,9
ISCTR	13,41	-8,09	13.351,2

BİST-100 Para Girişi Gözlenen (İlk 5)

Hisse Adı	Kapanış	Günlük D. (%)	Hacim (Mn TL)
THYAO	308,00	2,24	16.801,5
ASELS	117,50	4,63	9.071,4
TUPRS	141,90	2,98	4.682,2
ENKAI	60,85	3,84	2.878,7
PGSUS	266,00	1,24	2.625,6

BİST-100 Para Çıkışı Gözlenen (İlk 5)

Hisse Adı	Kapanış	Günlük D. (%)	Hacim (Mn TL)
YKBNK	26,74	-9,97	28.339,1
AKBNK	59,70	-9,48	22.889,2
BIMAS	454,75	-0,16	14.576,9
GARAN	117,20	-6,46	8.739,8
SAHOL	89,00	-6,27	8.393,6

Yurt İçi Ekonomi Gündemi

*XU100 endeksi günü %0,50 düşüşle 9.810,94 seviyesinden tamamladı. USDTRY paritesi 37.98 seviyesinde hareket ediyor.

*En fazla işlem gören sektör endeksi 128,2 milyar TL ile BIST MALİ endeksi olurken, en fazla değer kazanan sektör endeksi %3,92 ile BIST TEKNOLOJİ endeksi oldu. En fazla değer kaybeden sektör endeksi ise -%8,18 ile BIST BANKA endeksi oldu.

Yurt Dışı Ekonomi Gündemi

*ABD Başkanı Trump, Bugün TSİ 18:00'de Oval Ofis'ten konuşma yapacak. Pentagon, Elon Musk'a Çin ile ilgili askeri planlarını sunacak.

*Japonya'da Şubat ayı enflasyonu %3,7 ile beklentileri aştı. Japonya Merkez Bankası (BoJ) faiz oranlarını değiştirmede.

*Petrol fiyatları jeopolitik belirsizliklerin etkisiyle yükseliyor ve Brent 72.25 seviyesinde direnç test ediyor.

*EURUSD, FOMC sonrası dolar lehine başladığı düşüşünü sürdürüyor ve şu an 1.083 desteği çevresinde işlem görüyor.

*Ons Altın, dolar endeksindeki yükselişinin getirdiği hafif düşüşle 3050 direncini üzeri kalıcılık sağlayamadı ve şu an 3030 seviyelerinde fiyatlanıyor.

Yurt İçi Piyasalar

Hisse Adı	Son	Gün %	Hafta (%)	Ay (%)
BİST-100	9.811	-0,50	-8,54	0,0
BİST-30	10.801	-1,27	-10,18	-1,0
BİST BANKA	13.671	-8,18	-18,01	-8,1
BİST HİZMET	9.570	1,04	-7,48	-3,7
BİST SANAYİ	12.800	1,50	-4,88	3,4

Global Piyasalar

Hisse Adı	Kapanış	Gün (%)	Hafta (%)	Ay (%)
S&P 500 End.	5.662,89	-0,22	2,56	-7,4
Nasdaq End.	17.691,63	-0,33	2,25	-11,4
Dow Jones End.	41.953,32	-0,03	2,79	-5,0
DAX30	22.999,15	-1,24	1,91	3,1
NIKKEI	37.751,88	0,00	2,61	-2,4

Döviz Piyasası

Hisse Adı	Kapanış	Gün (%)	Hafta (%)	Ay (%)
USDTRY	37,82	-0,19	3,30	4,2
EURTRY	41,20	-0,23	3,47	7,8
GBPTRY	49,28	-0,35	3,69	6,8
EURUSD	1,09	-0,47	-0,01	3,3
GBPUSD	1,30	-0,22	0,11	2,3

Emtia Piyasası

Hisse Adı	Kapanış	Gün (%)	Hafta (%)	Ay (%)
Gram Altın TL	3.701,02	-0,22	5,20	8,0
Ons Altın \$	3.037,00	-0,10	2,07	0,4
CRUDE Petrol	71,84	1,83	2,95	-5,6
Ons Gümüş \$	34,06	0,00	2,75	3,4
Bakır	5,08	-0,21	4,04	10,2

21.03.2025

KAP Haberleri

Şirket Haberleri:

KOZAA: Şirketin bağlı ortaklığı olan Konaklı Metal Madencilik San.Tic. A.Ş.'nin, Giresun İli, Espiye İlçesi, Güllüce Köyü mevkiinde bulunan ruhsat sahalarında, 2025-2027 yılları içerisinde "Rezerv Geliştirme" amaçlı yaklaşık 34.220 metre Karotlu Maden Sondajı Hizmet Alımı hususunda, Koza Altın İşletmeleri A.Ş. ile sözleşme imzalanmıştır.

YKBNK: Banka Yönetim Kurulu'nun 20.03.2025 tarihli kararı ile; tahsili gecikmiş alacak tutarı 31.01.2025 tarihi itibarıyla toplam 1.767.572.468,45 TL olan alacağın, GSD Varlık Yönetim A.Ş., Emir Varlık Yönetim A.Ş., Gelecek Varlık Yönetimi A.Ş., Efes Varlık Yönetimi A.Ş., Pozitif Varlık Yönetim A.Ş. ve Arsan Varlık Yönetim A.Ş.'ye toplam 429.531.000,00 TL bedelle satılmasına karar verilmiştir.

ARCLK: Paylarının %100'üne sahip olduğumuz bağlı ortaklığı Arçelik Pazarlama A.Ş.'nin sermayesinin 1.626.059.040 TL'den, 31.12.2024 bilançosunda yer alan Geçmiş Yıl Zararları hesabından 1.625.809.040 TL mahsup edilmek suretiyle ilk önce 250.000 TL'ye tenzil edilip eş zamanlı 2.000.000.000 TL artırım ile 2.000.250.000 TL'ye yükseltilmesi amacıyla yapılacak sermaye artırımına iştirak edilmesine ve tutarın tamamının 25.03.2025'e kadar nakden ödenmesine karar verilmiştir.

PLTUR: 2025/350357 ihale kayıt numaralı İSTANBUL BÜYÜKŞEHİR BELEDİYESİ DESTEK HİZMETLERİ ŞUBE MÜDÜRLÜĞÜ tarafından yapılan Personel Taşıma Hizmet Alımı işi 237.402.100,00 TL + KDV bedel ile ekonomik olarak en avantajlı teklif sahibi olan firmamız üzerinde kalmış olup, kesinleşen ihale kararı tarafımıza tebliğ edilmiştir. İhale mevzuatı kapsamında sözleşme imzalanması için davet beklenmektedir.

Pay Alım-Satım Haberleri:

HALKB: Banka, pay geri alım kararı uyarınca 20.03.2025 tarihinde 250.000 adet pay 19,57 – 20,66 TL fiyat aralığından geri alındı.

PRKME: Şirket tarafından 20.03.2025 tarihinde Borsa İstanbul'da 1 TL nominal değerli pay başına 17,94 TL - 18,23 TL fiyat aralığından toplam 20.000 TL nominal değerli PRKME payları geri alınmıştır. Bu işlemlerle birlikte, önceki pay geri alım programları kapsamında gerçekleştirilen alımlar da dahil olmak üzere geri alınan payların toplam nominal değeri 1.285.000 TL'ye, geri alınan payların sermayeye oranı ise %0,8632'ye ulaşmıştır.

METUR: 20.03.2025 tarihinde 16,01 - 16,10 TL fiyat aralığından toplam 120.000 adet pay geri alınmış ve Şirketin sahip olduğu METUR payları 2.002.000 adete ulaşmıştır. Bu işlemle birlikte Şirketin sahip olduğu METUR paylarının toplam nominal tutarı 2.002.000 TL'ye ulaşmış olup bu payların sermayeye oranı % 1,8537'dir.

TCKRC: 20.03.2025 tarihinde 35,42-36,04 fiyat aralığından toplam 100.000 adet pay geri alınmış ve Şirketin sahip olduğu TCKRC payları 100.000 adete ulaşmıştır.

ADGYO: 20.03.2025 tarihinde 28,20 - 29,00 TL fiyat aralığından toplam 209.537 adet pay geri alınmış ve Şirketin sahip olduğu ADGYO payları 19.300.00 adete ulaşmıştır.

DMRGD: 20.03.2025 tarihinde ortalama 12,40-TL fiyattan 80.219 adet pay geri alımı gerçekleştirilmiştir. 20.03.2025 tarihi itibarıyla geri alınan payların toplamı 9.966.047 adet ve toplam maliyeti 132.842.641,49-TL olarak gerçekleşmiştir. Toplam geri alınan payların sermayeye oranı %5,38'dir.

AHGAZ: 20.03.2025 tarihinde Borsa İstanbul A.Ş. nezdinde pay başına 20,30 – 20,70 TL fiyat aralığından (ağırlıklı ortalama 20,451 TL) 655.332 adet pay geri alınmıştır. Şirketin 09.06.2023, 27.12.2023 ve 14.02.2025 tarihli Yönetim Kurulu kararları ile geri alınan paylarla birlikte sahip olduğu AHGAZ payları toplamı 47.381.717 adede ulaşmıştır. (Şirket sermayesine oranı %1,8224)

ENERY: 20.03.2025 tarihinde Borsa İstanbul A.Ş. nezdinde pay başına 3,33 – 3,42 TL fiyat aralığından (ağırlıklı ortalama 3,393 TL) 5.750.000 adet pay geri alınmıştır. Şirketin 25.12.2023 tarihli Yönetim Kurulu kararı ile geri alınan paylarla birlikte sahip olduğu ENERY payları toplamı 110.637.241 adede ulaşmıştır. (Şirket sermayesine oranı 1,2293)

GEDZA: 20.03.2025 tarihinde Gediz Ambalaj Sanayi ve Ticaret A.Ş. payları ile ilgili olarak 25,66 TL - 25,68 TL fiyat aralığından 4.000 adet alış işlemi ortaklıkça gerçekleştirilmiştir. Geri Alım programı çerçevesinde gerçekleştirilen işlemle birlikte Gediz Ambalaj Sanayi ve Ticaret A.Ş. sermayesindeki payları 20.03.2025 tarihi itibarıyla mevcut paylar ile birlikte %0,79414 ulaşmıştır.

AVGYO: Ortaklık tarafından 20.03.2025 tarihinde Borsa İstanbul'da pay başına 7,49 TL – 8,05 TL fiyat aralığından toplam 242.358 adet pay geri alınmıştır. Gerçekleştirilen işlem sonucunda geri alınan payların ortaklık sermayesine oranı %0,2171'dir.

YYLGD: 20 Mart 2025 tarihinde 9,03-9,30 TL fiyat aralığından (ortalama 9,15 TL) 128.500 adet pay geri alınmıştır. İşlemin toplam tutarı 1.176.475 TL'dir. 20 Mart 2025 tarihi itibarıyla ilgili pay geri alım programı kapsamında toplam 10.199.868 adet pay geri alımı yapılmıştır. Geri alınan payların ortaklık sermayesine oranı % 0,94'dir.

BIMAS: 20 Mart 2025 tarihli Yönetim Kurulu kararıyla başlatılan pay geri alım programı kapsamında 20 Mart 2025 tarihinde 150.000 adet pay geri alınmış ve Şirketin sahip olduğu BIMAS payları 12.350.000 adete ulaşmıştır (Şirket sermayesine oranı %2,0339).

ARMGD: 20.03.2025 tarihinde Borsa İstanbul A.Ş. nezdinde pay başına 31,9183 TL fiyat ile 120.000.- adet pay geri alımı gerçekleşmiştir. Bu işlemle birlikte Şirketin sahip olduğu ARMGD paylarının toplam nominal tutarı 120.000 TL'ye ulaşmış olup bu payların sermayeye oranı %0,04546'dır.

21.03.2025

KAP Haberleri

Pay Alım-Satım Haberleri:

VAKBN: Sermaye Piyasası Kurulu'nun II-22.1 sayılı Geri Alınan Paylar Tebliği çerçevesinde 3 takvim yılını kapsayacak şekilde hisse geri alım programı başlatılmasına, Geri Alınan Paylar Tebliği kapsamında, daha önce 9 Şubat 2023 tarihli Yönetim Kurulu Kararı uyarınca mevcut geri alım programı yetkisi dahilinde alınmasına karar verilen 150 milyon nominal hisse adetinin 250 milyon nominal hisse adetine çıkarılmasına, ilave olarak daha önce açıklanan 1 milyar TL satış tutarının 12 milyar TL satış tutarına çıkarılmasına, Yürütülecek geri alım programının, ilk Genel Kurul toplantısı gündemine alınarak bu kapsamda Yönetim Kurulu'nun yetkilendirilmesinin Genel Kurul toplantısında pay sahiplerinin onayına sunulmasına, karar verilmiştir.

LKMNH: 20.03.2025 tarihinde LOKMAN HEKİM ENGÜRÜSAĞ SAĞLIK, TURİZM, EĞİTİM HİZMETLERİ VE İNŞAAT TAAHHÜT A.Ş. payları ile ilgili olarak 17,68 TL - 18,19 TL fiyat aralığından 74.496 adet alış işlemi ortaklıkça gerçekleştirilmiştir. Geri Alım programı çerçevesinde gerçekleştirilen işlemle birlikte LOKMAN HEKİM ENGÜRÜSAĞ SAĞLIK, TURİZM, EĞİTİM HİZMETLERİ VE İNŞAAT TAAHHÜT A.Ş. sermayesindeki payları 20.03.2025 tarihi itibarıyla %0,94'e ulaşmıştır.

Sermaye Artırım-Azaltım Haberleri:

MSGYO: 13.11.2024 tarihli Yönetim Kurulu toplantımızda alınan; "Şirketimizin çıkarılmış sermayesinin 500.000.000 TL kayıtlı sermaye tavanı dahilinde, tamamı iç kaynaklardan karşılanmak suretiyle, %250 oranında bedelsiz artırılarak, 134.219.462,34 TL'den 469.768.118,19 TL'ye çıkarılması" kararı kapsamında, gerekli onaylar için Sermaye Piyasası Kurulu'na başvuruda bulunulmuştu. Söz konusu başvuru, SPK tarafından onaylanmış olup, ilgili duyuru 13 Mart 2025 tarih ve 2025/15 sayılı SPK bülteninde yayımlanmıştır. Onaylı İhraç Belgesi ve Esas Sözleşme Tadil Metni KAP'ta sunulmuştur. Bedelsiz pay alma hakkı kullanım başlangıç tarihi 21.03.2025'tir.

Genel Kurul Haberleri:

CEMTS, LIDFA, OZGYO, POLTK, TSGYO, TTRAK

Kaynaklar: KAP, Matriks ve Şirket Açıklamaları

Not: Bu rapor, 20 Mart saat 18:10'dan itibaren, 21 Mart saat 08:00 kadar KAP içerisinde yayımlanan haberler içerisinde derlenmiştir.

21.03.2025

BIST-30 Hisseleri

Hisse Adı	Kapanış	Destekler		Pivot	Dirençler		Hareketli Ortalamalar			Performans			
		Destek 2	Destek 1		Direnç 1	Direnç 2	5 HO	20 HO	50 HO	Gün. (%)	Haf. (%)	Aylık (%)	Yıllık (%)
AEFES	173,00	164,13	168,57	172,33	176,77	180,53	182,04	175,84	169,49	2,1%	-5,3%	1,9%	20,6%
AKBNK	59,70	55,23	57,47	61,63	63,87	68,03	69,78	70,34	67,18	-9,5%	-20,2%	-9,0%	46,1%
ALARK	86,40	82,53	84,47	86,03	87,97	89,53	87,09	81,37	84,70	3,5%	2,5%	6,7%	-31,7%
ASELS	117,50	109,43	113,47	117,23	121,27	125,03	118,40	104,70	91,84	4,6%	1,0%	39,7%	110,4%
ASTOR	105,20	99,87	102,53	106,67	109,33	113,47	113,94	111,07	115,87	-0,9%	-9,2%	-2,6%	8,9%
BIMAS	454,75	426,25	440,50	459,75	474,00	493,25	491,25	515,06	527,89	-0,2%	-13,9%	-15,0%	21,2%
EKGYO	13,50	12,48	12,99	13,67	14,18	14,86	15,26	14,93	14,61	-7,2%	-15,3%	-3,9%	25,3%
ENKAI	60,85	58,75	59,80	60,65	61,70	62,55	59,30	53,32	51,28	3,8%	8,3%	16,7%	77,3%
EREGL	23,36	22,33	22,85	23,53	24,05	24,73	24,66	23,70	23,24	1,1%	-8,1%	1,7%	8,0%
FROTO	1.053,00	975,67	1.014,33	1.043,67	1.082,33	1.111,67	1.051,00	968,13	938,97	3,9%	0,6%	14,8%	-2,4%
GARAN	117,20	107,33	112,27	119,73	124,67	132,13	133,54	134,41	131,79	-6,5%	-18,3%	-10,4%	90,9%
HEKTS	3,34	3,21	3,28	3,36	3,43	3,51	3,58	3,51	3,60	-0,6%	-9,5%	-4,3%	-46,0%
ISCTR	13,41	12,27	12,84	13,77	14,34	15,27	15,37	15,48	14,73	-8,1%	-16,7%	-9,5%	28,2%
KCHOL	166,30	158,10	162,20	166,70	170,80	175,30	176,40	165,31	167,01	0,4%	-9,6%	11,0%	-7,7%
KONTR	30,32	28,63	29,47	30,61	31,45	32,59	33,27	32,53	34,35	-2,1%	-14,6%	-9,2%	-58,7%
KOZAL	25,60	23,73	24,67	25,37	26,31	27,01	25,90	24,75	24,07	5,0%	-4,1%	2,9%	15,5%
KRDMD	31,92	29,04	30,48	31,72	33,16	34,40	32,66	30,31	28,39	4,7%	-4,3%	12,2%	35,3%
MGROS	490,75	454,92	472,83	488,17	506,08	521,42	515,15	545,79	558,12	2,5%	-8,6%	-13,4%	7,9%
PETKM	16,34	15,64	15,99	16,43	16,78	17,22	17,46	17,20	17,29	-0,4%	-10,5%	-0,5%	-28,6%
PGSUS	266,00	254,17	260,08	267,42	273,33	280,67	274,85	260,63	242,45	1,2%	-4,6%	9,3%	64,7%
SAHOL	89,00	82,27	85,63	90,02	93,38	97,77	100,95	101,81	100,37	-6,3%	-18,0%	-12,2%	19,1%
SASA	3,60	3,42	3,51	3,62	3,71	3,82	3,82	3,66	3,68	0,6%	-6,7%	-1,1%	-25,6%
SISE	38,50	36,30	37,40	38,78	39,88	41,26	39,62	37,97	38,10	2,4%	-4,0%	5,5%	-17,1%
TCELL	97,10	91,43	94,27	97,53	100,37	103,63	104,68	104,60	104,40	-1,2%	-9,7%	-9,1%	55,7%
THYAO	308,00	295,50	301,75	309,00	315,25	322,50	321,45	321,38	314,42	2,2%	-8,8%	-2,5%	10,7%
TOASO	186,40	176,47	181,43	188,97	193,93	201,47	205,66	205,07	208,79	-3,7%	-13,4%	-6,9%	-26,8%
TTKOM	50,70	47,70	49,20	50,80	52,30	53,90	54,77	51,34	49,74	-2,2%	-7,8%	0,0%	74,5%
TUPRS	141,90	135,57	138,73	141,27	144,43	146,97	143,04	135,31	138,02	3,0%	-1,5%	11,1%	-5,6%
ULKER	125,80	120,13	122,97	126,23	129,07	132,33	134,22	123,32	120,51	0,2%	-9,9%	7,2%	19,7%
YKBNK	26,74	24,94	25,84	27,64	28,54	30,34	31,40	30,85	30,54	-10,0%	-19,6%	-5,9%	14,3%

21.03.2025

BİST-100 Hisseleri Teknik Göstergeler

Hisse Kod	MOMENTUM		RSI		STOCHASTIC		CCI		MACD
	Sinyal	AA/AS	Sinyal	AA/AS	Sinyal	AA/AS	Sinyal	AA/AS	Sinyal
AEFES								Aşırı Satım	Satış
AGHOL									Satış
AGROT				Aşırı Satım		Aşırı Satım		Aşırı Satım	
AKBNK		Aşırı Satım				Aşırı Satım		Aşırı Satım	
AKFYE								Aşırı Satım	Satış
AKSA		Aşırı Satım				Aşırı Satım		Aşırı Satım	
AKSEN						Aşırı Satım		Aşırı Satım	Satış
ALARK									
ALFAS								Aşırı Satım	
ALTNY								Aşırı Alım	
ANHYT									Satış
ANSGR								Aşırı Satım	Satış
ARCLK									
ARDYZ		Aşırı Satım		Aşırı Satım		Aşırı Satım		Aşırı Satım	Satış
ASELS									
ASTOR						Aşırı Satım			Satış
BERA								Aşırı Satım	
BIMAS		Aşırı Satım		Aşırı Satım		Aşırı Satım		Aşırı Satım	
BRSAN						Aşırı Satım			
BRYAT									
BSOKE								Aşırı Satım	
BTCIM	Satış								
CANTE									
CCOLA	Alış								
CIMSA									
CLEBI		Aşırı Alım		Aşırı Alım				Aşırı Alım	
CVKMD	Satış					Aşırı Satım			Satış
CWENE						Aşırı Satım			
DOAS									
DOHOL	Alış								
ECILC							Alış		
EGEEN	Satış								
EKGYO						Aşırı Satım		Aşırı Satım	Satış
ENERY						Aşırı Satım		Aşırı Satım	
ENJSA						Aşırı Satım		Aşırı Satım	Satış
ENKAI								Aşırı Alım	
EREGL						Aşırı Satım			Satış
EUPWR									Satış
FENER						Aşırı Satım		Aşırı Satım	
FROTO									

21.03.2025

BİST-100 Hisseleri Teknik Göstergeler

Hisse Kod	MOMENTUM		RSI		STOCHASTIC		CCI		MACD
	Sinyal	AA/AS	Sinyal	AA/AS	Sinyal	AA/AS	Sinyal	AA/AS	Sinyal
GARAN		Aşırı Satım				Aşırı Satım		Aşırı Satım	
GESAN	Satış								
GOLTS									
GUBRF						Aşırı Satım		Aşırı Satım	Satış
HALKB									Satış
HEKTS						Aşırı Satım		Aşırı Satım	Satış
IEYHO		Aşırı Satım		Aşırı Satım				Aşırı Satım	
ISCTR		Aşırı Satım				Aşırı Satım		Aşırı Satım	
ISMEN									
KARSN						Aşırı Satım			
KCAER							Satış		
KCHOL									
KLSE									Satış
KONTR						Aşırı Satım			Satış
KONYA									
KOZAA									
KOZAL									Satış
KRDMD	Alış								
LIDER		Aşırı Alım		Aşırı Alım					
MAGEN									
MAVI									
MGROS			Alış			Aşırı Satım		Aşırı Satım	
MIATK	Alış					Aşırı Satım			
MPARK				Aşırı Satım				Aşırı Satım	
NTHOL						Aşırı Satım		Aşırı Satım	
ODAS								Aşırı Satım	Satış
OTKAR									
OYAKC								Aşırı Alım	
PASEU	Alış								
PETKM						Aşırı Satım		Aşırı Satım	Satış
PGSUS									Satış
REEDR						Aşırı Satım			Satış
SAHOL		Aşırı Satım				Aşırı Satım		Aşırı Satım	
SASA									
SDTTR									
SELEC								Aşırı Satım	
SISE									
SKBNK									
SMRTG						Aşırı Satım		Aşırı Satım	
SOKM									Satış

21.03.2025

BİST-100 Hisseleri Teknik Göstergeler

Hisse Kod	MOMENTUM		RSI		STOCHASTIC		CCI		MACD
	Sinyal	AA/AS	Sinyal	AA/AS	Sinyal	AA/AS	Sinyal	AA/AS	Sinyal
TABGD								Aşırı Satım	Satış
TAVHL									
TCELL								Aşırı Satım	
THYAO						Aşırı Satım		Aşırı Satım	
TKFEN		Aşırı Alım		Aşırı Alım		Aşırı Alım		Aşırı Alım	
TMSN						Aşırı Satım		Aşırı Satım	Satış
TOASO						Aşırı Satım		Aşırı Satım	
TSKB		Aşırı Satım				Aşırı Satım		Aşırı Satım	
TSPOR									
TTKOM									
TTRAK									
TUKAS									
TUPRS									
TURSG									
ULKER						Aşırı Satım			
VAKBN						Aşırı Satım		Aşırı Satım	
VESTL		Aşırı Satım				Aşırı Satım		Aşırı Satım	
YEOTK									
YKBNK		Aşırı Satım				Aşırı Satım		Aşırı Satım	Satış
ZOREN						Aşırı Satım		Aşırı Satım	

Teknik Analiz İndikatörlerine İlişkin Açıklamalar

Teknik göstergeler tablolarında yer alan ifadeler, teknik analiz programlarındaki bazı indikatörlerin ürettiği sinyalleri göstermektedir. Bu sinyaller, İkon Menkul Değerler A. Ş. 'nin alım ya da satım tavsiyesi olarak düşünülmemelidir.

MOMENTUM : Göstergede 100 referans noktasını gösterir. Göstergenin referans çizgisinin altına inmesi "SAT", referans çizgisinin üzerine çıkması "AL" sinyali olarak değerlendirilir. Momentumun aşırı satış bölgesinden dönüş eğiliminde olması kısa vadede düşüşün tamamlandığını, momentumun belirli bir tepe yapıp aşağı doğru dönmesi, fiyatlardaki artış hızının yavaşladığını ve fiyatların bir süre sonra gerilemeye başlayacağını gösterir. Gösterge 115 çizgisinin üzerindeyken aşırı alım bölgesinde, 85 çizgisinin altındayken aşırı satım bölgesinde olarak yorumlanır.

MACD : Orta vadeli ve hareketli ortalamalardan oluştuğu için trend takip edici bir göstergedir. Göstergede 0 değeri referans çizgisini belirtir. MACD çizgisi kesikli sinyal çizgisini yukarıdan aşağıya doğru kestiğinde "SAT", aşağıdan yukarıya doğru kestiğinde ise "AL" sinyali olarak yorumlanır.

RSI : RSI eğrisi "0" ile "100" sayıları arasında değer alır. RSI genellikle 70 çizgisi üzerinde tepe ve 30 çizgisinin de altında dip yapar. Gösterge 70 seviyesinin üzerinde aşırı alım bölgesini, 30 seviyesinin altında ise aşırı satım bölgesini gösterir. RSI'ın 30 çizgisinin altına düşüp tekrar yükselmeye başlaması durumunda "AL" sinyali, 70 çizgisinin üzerine çıkıp bir tepe yaptıktan sonra tekrar aşağı dönmesi durumunda "SAT" sinyali olarak yorumlanır.

STOCHASTIC : Stochastic eğrisi "0" ile "100" arasında dalgalanır. Genellikle 80' in üzeri aşırı alım yapılmış bir piyasayı (sat sinyali), 20' nin altı da aşırı satış yapılmış bir piyasayı (al sinyali) gösterir. Ayrıca; yavaşlatılmış %K çizgisi aşağıdan yukarıya doğru %D çizgisini keserse "AL", %K çizgisi %D çizgisini yukarıdan aşağıya doğru keserse "SAT" sinyali olarak değerlendirilir.

CCI : CCI eğrisi +100 ile -100 arasında bir değer alır. Göstergede +100 seviyesinin üzeri aşırı alım yapıldığını, -100 seviyesinin altı ise aşırı satım yapıldığını ifade eder. CCI'ın -100 çizgisinin altına düşüp tekrar yükselmeye başlaması durumunda "AL" sinyali, +100 çizgisinin üzerine çıkıp bir tepe yaptıktan sonra tekrar aşağı dönmesi durumunda "SAT" sinyali olarak yorumlanır.

21.03.2025

Ekonomik Takvim

17.03.2025 -21.03.2025

17 Mart 2024, Pazartesi					
Saat	Ülke	Başlık	Dönem	Beklenti	Önceki
05:00	Çin	Sanayi Üretimi	Yıllık - Şubat	6,00%	6,20%
05:00	Çin	Perakende Satışlar	Yıllık - Şubat	3,40%	3,70%
05:00	Çin	İşsizlik Oranı	Şubat	5,10%	5,10%
11:00	Türkiye	Bütçe Dengesi	Şubat		-139.26 Milyar TRY
15:30	ABD	Perakende Satışlar	Aylık - Şubat	0,50%	-0,90%
15:30	ABD	Çekirdek Perakende Satışlar	Aylık - Şubat	0,20%	-0,40%
18 Mart 2024, Salı					
Saat	Ülke	Başlık	Dönem	Beklenti	Önceki
13:00	Euro Bölgesi	Ticaret Dengesi	Ocak	6.5 Milyar EUR	15.5 Milyar EUR
15:30	Kanada	Çekirdek Tüketici Fiyat Endeksi	Aylık - Şubat	0,20%	0,40%
15:30	Kanada	Çekirdek Tüketici Fiyat Endeksi	Yıllık - Şubat	2,20%	2,10%
15:30	Kanada	Tüketici Fiyat Endeksi	Aylık - Şubat	0,90%	0,10%
15:30	Kanada	Tüketici Fiyat Endeksi	Yıllık - Şubat	2,50%	1,90%
16:15	ABD	Sanayi Üretimi	Aylık - Şubat	0,40%	0,50%
16:15	ABD	Sanayi Üretimi	Yıllık - Şubat	2,30%	2%
19 Mart 2025, Çarşamba					
Saat	Ülke	Başlık	Dönem	Beklenti	Önceki
06:00	Japonya	Japonya Merkez Bankası Faiz Kararı	Mart	0,50%	0,50%
07:30	Japonya	Sanayi Üretimi	Aylık - Ocak	-1,10%	-1,10%
13:00	Euro Bölgesi	Çekirdek Tüketici Fiyat Endeksi	Aylık - Şubat		0,60%
13:00	Euro Bölgesi	Çekirdek Tüketici Fiyat Endeksi	Yıllık - Şubat	2,60%	2,70%
13:00	Euro Bölgesi	Tüketici Fiyat Endeksi	Aylık - Şubat	0,50%	-0,30%
13:00	Euro Bölgesi	Tüketici Fiyat Endeksi	Yıllık - Şubat	2,40%	2,50%
21:00	ABD	ABD Merkez Bankası Faiz Kararı	Mart	4,50%	4,50%
20 Mart 2025, Perşembe					
Saat	Ülke	Başlık	Dönem	Beklenti	Önceki
04:15	Çin	En Düşük Kredi Faiz Oranı (1 Yıllık)	Mart	3,10%	3,10%
04:15	Çin	En Düşük Kredi Faiz Oranı (5 Yıllık)	Mart	3,60%	3,60%
10:00	İngiltere	İşsizlik Oranı	Ocak	4,40%	4,40%
10:00	Türkiye	İşsizlik Oranı	Şubat		8,40%
11:30	İsviçre	İsviçre Merkez Bankası Faiz Kararı	1. Çeyrek		0,50%
15:00	İngiltere	İngiltere Merkez Bankası Faiz Kararı	Mart	4,50%	4,50%
17:00	ABD	İkinci El Konut Satışları	Şubat	4.05M	4.08M
21 Mart 2025, Cuma					
Saat	Ülke	Başlık	Dönem	Beklenti	Önceki
02:30	Japonya	Ulusal Tüketici Fiyat Endeksi	Yıllık - Şubat		4,00%
02:30	Japonya	Ulusal Çekirdek Tüketici Fiyat Endeksi	Yıllık - Şubat		3,20%
02:30	Japonya	Ulusal Tüketici Fiyat Endeksi	Aylık - Şubat		0,50%
10:00	Türkiye	Tüketici Güven Endeksi	Mart	82,9	82,1
15:30	Kanada	Çekirdek Perakende Satışlar	Aylık - Ocak	-0,50%	2,70%
15:30	Kanada	Perakende Satışlar	Aylık - Ocak	-0,40%	2,50%
18:00	Euro Bölgesi	Tüketici Güven Endeksi (Ön Yayın)	Mart	-14	-13,6

Yasal Uyarı

Burada yer alan yatırım bilgi, yorum ve tavsiyeleri yatırım danışmanlığı kapsamında değildir. Yatırım danışmanlığı hizmeti, kişilerin risk ve getiri tercihleri dikkate alınarak kişiye özel sunulmaktadır. Burada yer alan ve hiçbir şekilde yönlendirici nitelikte olmayan içerik, yorum ve tavsiyeler genel bilgilendirme amacıyla hazırlanmıştır. Bu tavsiyeler mali durumunuz ile risk ve getiri tercihlerinize uygun olmayabilir. Bu nedenle, sadece burada yer alan bilgilere dayanarak yatırım kararı verilmesi beklentilerinize uygun sonuçlar doğurmayabilir. Özellikle kaldıraçlı işlemlerinizi yatırdığınız para kadar kaybetme ihtimaliniz vardır. Kaldıraçlı işlemlerde yatırım danışmanlığı hizmeti de verilmemektedir. Burada yer alan yorum ve tavsiyeler, yorum ve tavsiyede bulunanların kişisel görüşlerine dayanmakta olup, herhangi bir yatırım aracının alım satım tavsiyesi veya getiri vaadi olarak yorumlanmamalıdır. Hiçbir şekilde yönlendirici nitelikte olmayan bu içerik genel anlamda bilgi vermeyi amaçlamakta olup; bu içeriğin, müşterilerin ve diğer yatırımcıların alım satım kararlarını destekleyebilecek yeterli bilgileri kapsamayabileceği dikkate alınmalıdır. Yatırım yapmadan önce piyasaların içerdiği riskleri tam olarak anladığınızdan emin olunuz. Web sitemizde yer alan bilgi ve görüşlere dayanarak yapılacak yatırımlar ve ticari işlemlerin sonuçlarından veya ortaya çıkabilecek tüm zararlardan IKON Menkul Değerler A.Ş. sorumlu tutulamaz.