

21.01.2025

BIST 100 Teknik Analiz

Düş.	Yük.	Aort.	Kap.	Gün (%)	Haf. (%)	Aylık (%)	Yb (%)
9,923.63	10,048.93	10,029.31	10,029.31	0.51	3.04	3.13	2.02
İşlem Hacmi (Mn TL)				Hareketli Ortalamalar (HO)			
Son	5 Gün Ort.			5	10	22	50
96,846.39	97,150.05			9,865.91	9,883.69	9,879.94	9,774.27
Destek Seviyeleri			Pivot	Direnç Seviyeleri			
9,952.32	9,875.32	9,827.02	10,000.62	10,077.62	10,125.92	10,202.92	

Gün içinde en düşük 9,923.63 en yüksek 10,048.93 seviyesini gören BIST 100 endeksinin günü %0.51 kazançla tamamladığı gözlenmektedir. Pivot seviye 10,000.62 seviyesinden geçmekte olup, aşağı yönlü hareketlerde birinci destek 9,952.32, ikinci destek ise 9,875.32 seviyesinden geçmektedir. Dirençler ise sırasıyla 10,077.62, 10,125.92 seviyelerinden geçmektedir. Bu aşamada endeksin 5 günlük HO seviyesinin %1.66 üzerinde, 22 günlük HO seviyesinin ise %1.51 üzerinde hareket ettiği dikkat çekmektedir. Son gün işlem hacmi ise bu aşamada 5 günlük ortalama işlem hacminin % 0.31 altında gerçekleşmiştir.

VIOP30 Teknik Analiz

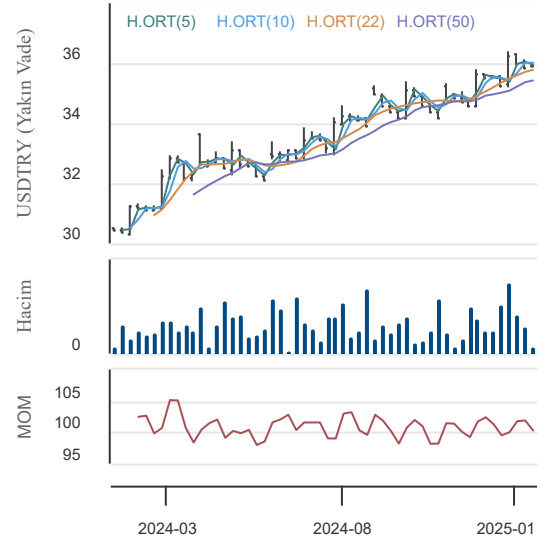
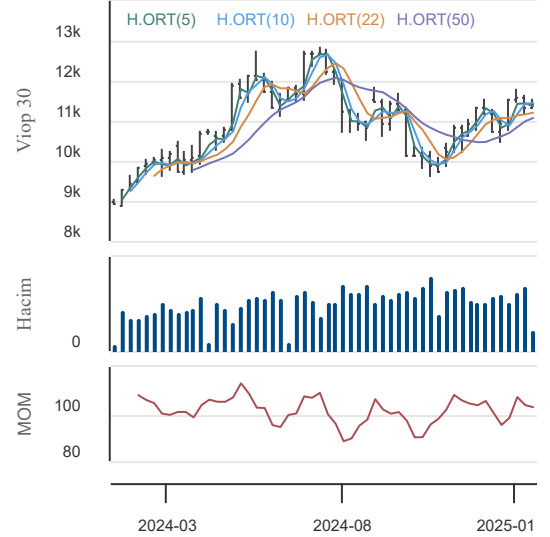
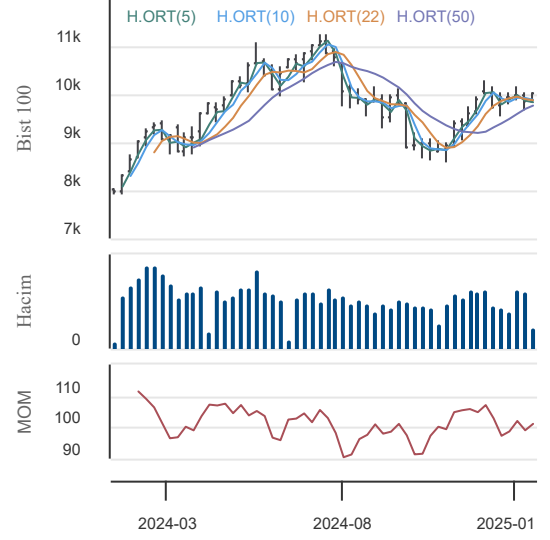
Düş.	Yük.	Aort.	Kap.	Gün (%)	Haf. (%)	Aylık (%)	Yb (%)
11,365.00	11,549.00	11,471.63	11,472.00	-0.05	1.47	6.70	6.32
İşlem Hacmi (Mn TL)				Hareketli Ortalamalar (HO)			
Son	5 Gün Ort.			5	10	22	50
25,652.39	27,406.20			11,384.40	11,431.00	11,215.77	11,079.02
Destek Seviyeleri			Pivot	Direnç Seviyeleri			
11,375.00	11,278.00	11,191.00	11,462.00	11,559.00	11,646.00	11,743.00	

Gün içinde en düşük 11,365.00 en yüksek 11,549.00 seviyesini gören BIST 30 Yakın Vade hissesinin günü %0.05 kayıpla tamamladığı gözlenmektedir. Pivot seviye 11,462.00 seviyesinden geçmekte olup, aşağı yönlü hareketlerde birinci destek 11,375.00, ikinci destek ise 11,278.00 seviyesinden geçmektedir. Dirençler ise sırasıyla 11,559.00, 11,646.00 seviyelerinden geçmektedir. Bu aşamada 5 günlük HO seviyesinin %0.77 üzerinde, 22 günlük HO seviyesinin ise %2.28 üzerinde hareket ettiği dikkat çekmektedir. Son gün işlem hacmi ise bu aşamada 5 günlük ortalama işlem hacminin % 6.40 altında gerçekleşmiştir.

USDTRY (Yakın Vade) Teknik Analiz

Düş.	Yük.	Aort.	Kap.	Gün (%)	Haf. (%)	Aylık (%)	Yb (%)
35.88	35.97	35.92	35.91	0.06	-0.52	1.04	1.68
İşlem Hacmi (Mn TL)				Hareketli Ortalamalar (HO)			
Son	5 Gün Ort.			5	10	22	50
1,960.87	2,309.38			35.93	36.01	35.79	35.44
Destek Seviyeleri			Pivot	Direnç Seviyeleri			
35.87	35.83	35.77	35.92	35.96	36.01	36.05	

Gün içinde en düşük 35.88 en yüksek 35.97 seviyesini gören TL/USD Yakın Vade endeksinin günü %0.06 kazançla tamamladığı gözlenmektedir. Pivot seviye 35.92 seviyesinden geçmekte olup, aşağı yönlü hareketlerde birinci destek 35.87, ikinci destek ise 35.83 seviyesinden geçmektedir. Dirençler ise sırasıyla 35.96, 36.01 seviyelerinden geçmektedir. Bu aşamada endeksin 5 günlük HO seviyesinin %0.08 altında, 22 günlük HO seviyesinin ise %0.32 üzerinde hareket ettiği dikkat çekmektedir. Son gün işlem hacmi ise bu aşamada 5 günlük ortalama işlem hacminin % 15.09 altında gerçekleşmiştir.



21.01.2025

BİST En Çok Yükselenler (İlk 5)

Hisse Adı	Kapanış	Günlük D. (%)	Hacim (Mn TL)
RPSTP	2,993.00	10.00	0.1
BSOKE	11.15	9.96	199.0
SKYMD	13.69	9.96	129.7
BRKVY	68.10	9.93	230.1
ATPAY	2.57	9.83	1.0

BİST En Çok Düşenler (İlk 5)

Hisse Adı	Kapanış	Günlük D. (%)	Hacim (Mn TL)
APYMD	2,398.00	-9.98	0.0
DAGI	1778	-9.97	131.0
EUHOL	8.25	-6.78	4.9
BIGCH	28.66	-6.46	138.6
BMSCH	33.38	-4.63	8.8

Hacmi En Yüksek Hisseler (İlk 5)

Hisse Adı	Kapanış	Günlük D. (%)	Hacim (Mn TL)
THYAO	305.75	0.74	8,487.1
YKBNK	31.98	0.88	7,077.4
ISCTR	14.43	1.05	6,984.7
KCHOL	175.40	-1.52	5,917.8
AKBNK	67.15	1.74	5,116.9

BİST-100 Para Girişi Gözlenen (İlk 5)

Hisse Adı	Kapanış	Günlük D. (%)	Hacim (Mn TL)
EKGYO	14.88	1.57	2,914.0
BIMAS	520.50	2.26	2,805.1
KOZAL	24.20	4.13	2,297.9
KARSN	12.66	4.89	1,036.8
ULKER	116.60	2.28	964.4

BİST-100 Para Çıkışı Gözlenen (İlk 5)

Hisse Adı	Kapanış	Günlük D. (%)	Hacim (Mn TL)
KCHOL	175.40	-1.52	5,917.8
EREGL	22.84	-0.95	4,021.3
SISE	39.42	-0.76	2,750.4
KRDMD	25.84	-1.45	1,750.2
ARCLK	127.30	-0.55	571.0

Yurt İçi Ekonomi Gündemi

Güne 10,035.76 seviyesinden başlayan XU100 endeksi gün içinde en düşük 9,923.63, en yüksek 10,048.93 seviyesinden işlem görürken günü %0.51 yükselişle 10,029.31 seviyesinden tamamladı. XU100 endeksi içerisinde 51 hissenin fiyatı artarken, 46 hissenin fiyatı düşmüştür. 3 hissenin fiyatı ise önceki güne göre değişmemiştir.

En fazla işlem gören sektör endeksi 49.1 milyar TL ile BİST MALİ endeksi olurken, en fazla değer kazanan sektör endeksi %3.30 ile BİST MADENCİLİK endeksi oldu. En fazla değer kaybeden sektör endeksi ise -%0.75 ile BİST METAL ANA endeksi oldu.

Yurt Dışı Ekonomi Gündemi

*Dün Akşam Donald Trump başkanlık yemini ederek görevine başladı. Sınırlar, enerji, ticaret ve birçok konuda önemli kararnamelemler imzaladı.

*Yurtdışı piyasalar Trump etkisiyle hareket kazandı. Dolar endeksi değer kaybederken, petrol ve değerli metal piyasasında yükselişler yaşandı.

*Yurt dışı ekonomik takvimde bugün İngiltere işsizlik, Almanya ZEW endeksi ve Kanada tüketici fiyat endeksi öne çıkıyor.

Yurt İçi Piyasalar

Hisse Adı	Son	Gün %	Hafta (%)	Ay (%)
BİST-100	10,029	0.51	3.04	3.1
BİST-30	11,081	0.62	3.17	4.5
BİST BANKA	15,368	1.24	5.44	10.1
BİST HİZMET	9,807	0.57	2.46	3.9
BİST SANAYİ	12,967	0.13	1.64	0.1

Global Piyasalar

Hisse Adı	Kapanış	Gün (%)	Hafta (%)	Ay (%)
S&P 500 End.	5,996.66	1.00	2.75	1.1
Nasdaq End.	19,630.20	1.51	2.84	0.3
Dow Jones End.	43,487.83	0.78	2.82	1.5
DAX30	20,990.31	0.42	4.26	5.6
NIKKEI	38,902.50	1.17	-0.73	0.5

Döviz Piyasası

Hisse Adı	Kapanış	Gün (%)	Hafta (%)	Ay (%)
USDTRY	35.57	0.01	0.22	1.1
EURTRY	37.08	1.71	2.19	0.9
GBPTRY	43.89	1.55	1.49	-0.9
EURUSD	1.04	1.30	1.95	-0.1
GBPUSD	1.23	1.30	1.25	-1.9

Emtia Piyasası

Hisse Adı	Kapanış	Gün (%)	Hafta (%)	Ay (%)
Gram Altın TL	3,096.26	0.34	1.94	4.3
Ons Altın \$	2,712.00	-0.04	0.97	3.9
CRUDE Petrol	79.22	-0.81	-1.11	9.1
Ons Gümüş \$	30.35	-1.14	0.33	2.2
Bakır	4.30	-0.65	0.08	5.9

21.01.2025

Bim Mağazalar

Düş.	Yük.	Aort.	Kap.	Gün (%)	Haf. (%)	Aylık (%)	Yb (%)
511.00	523.00	516.63	520.50	2.26	-0.67	5.20	-1.51
İşlem Hacmi (Mn TL)				Hareketli Ortalamalar (HO)			
Son	5 Gün Ort.			5	10	22	50
2,805.13	2,657.37			512.20	519.25	516.73	500.63
Destek Seviyeleri			Pivot	Direnc Seviyeleri			
513.33	506.17	501.33	518.17	525.33	530.17	537.33	

Gün içinde en düşük 511.00 en yüksek 523.00 seviyesini gören Bim Mağazalar hissesinin günü %2.26 kazançla tamamladığı gözlenmektedir. Pivot seviye 518.17 seviyesinden geçmekte olup, aşağı yönlü hareketlerde birinci destek 513.33, ikinci destek ise 506.17 seviyesinden geçmektedir. Dirençler ise sırasıyla 525.33, 530.17 seviyelerinden geçmektedir. Bu aşamada 5 günlük HO seviyesinin %1.62 üzerinde, 22 günlük HO seviyesinin ise %0.73 üzerinde hareket ettiği dikkat çekmektedir. Son gün işlem hacmi ise bu aşamada 5 günlük ortalama işlem hacminin % 5.56 üzerinde gerçekleşmiştir.

Koza Altın

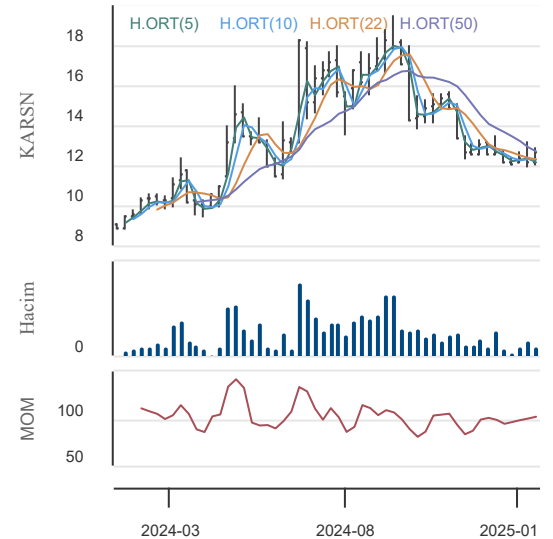
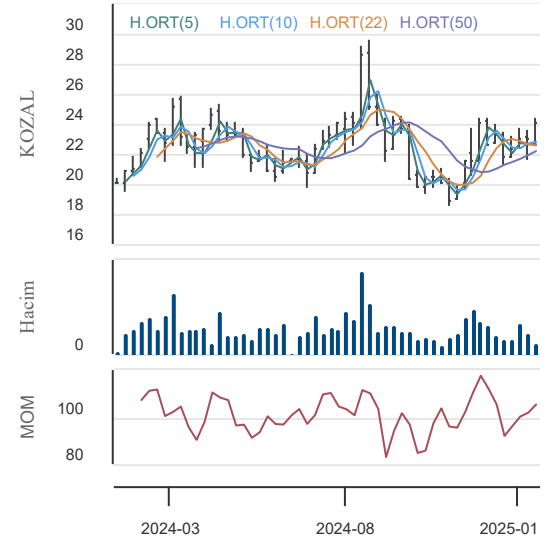
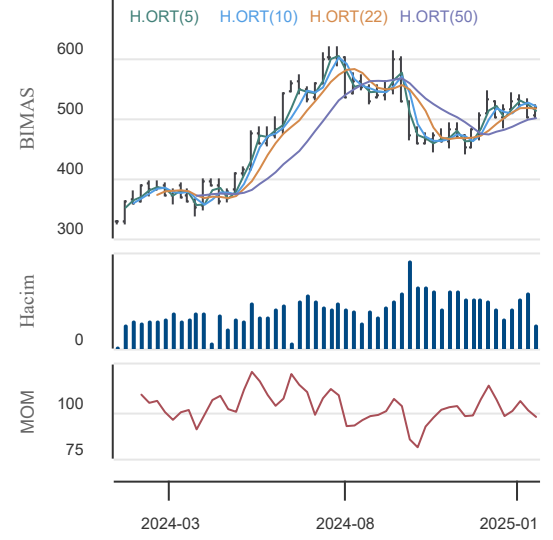
Düş.	Yük.	Aort.	Kap.	Gün (%)	Haf. (%)	Aylık (%)	Yb (%)
23.32	24.38	23.95	24.20	4.13	9.40	8.23	7.17
İşlem Hacmi (Mn TL)				Hareketli Ortalamalar (HO)			
Son	5 Gün Ort.			5	10	22	50
2,297.87	1,591.52			22.84	22.86	22.57	22.23
Destek Seviyeleri			Pivot	Direnc Seviyeleri			
23.55	22.91	22.49	23.97	24.61	25.03	25.67	

Gün içinde en düşük 23.32 en yüksek 24.38 seviyesini gören Koza Altın hissesinin günü %4.13 kazançla tamamladığı gözlenmektedir. Pivot seviye 23.97 seviyesinden geçmekte olup, aşağı yönlü hareketlerde birinci destek 23.55, ikinci destek ise 22.91 seviyesinden geçmektedir. Dirençler ise sırasıyla 24.61, 25.03 seviyelerinden geçmektedir. Bu aşamada 5 günlük HO seviyesinin %5.94 üzerinde, 22 günlük HO seviyesinin ise %7.20 üzerinde hareket ettiği dikkat çekmektedir. Son gün işlem hacmi ise bu aşamada 5 günlük ortalama işlem hacminin % 44.38 üzerinde gerçekleşmiştir.

Karsan Otomotiv

Düş.	Yük.	Aort.	Kap.	Gün (%)	Haf. (%)	Aylık (%)	Yb (%)
12.07	12.89	12.59	12.66	4.89	3.18	1.04	4.54
İşlem Hacmi (Mn TL)				Hareketli Ortalamalar (HO)			
Son	5 Gün Ort.			5	10	22	50
1,036.82	328.45			12.19	12.30	12.30	12.67
Destek Seviyeleri			Pivot	Direnc Seviyeleri			
12.19	11.72	11.37	12.54	13.01	13.36	13.83	

Gün içinde en düşük 12.07 en yüksek 12.89 seviyesini gören Karsan Otomotiv hissesinin günü %4.89 kazançla tamamladığı gözlenmektedir. Pivot seviye 12.54 seviyesinden geçmekte olup, aşağı yönlü hareketlerde birinci destek 12.19, ikinci destek ise 11.72 seviyesinden geçmektedir. Dirençler ise sırasıyla 13.01, 13.36 seviyelerinden geçmektedir. Bu aşamada 5 günlük HO seviyesinin %3.84 üzerinde, 22 günlük HO seviyesinin ise %2.96 üzerinde hareket ettiği dikkat çekmektedir. Son gün işlem hacmi ise bu aşamada 5 günlük ortalama işlem hacminin % 215.67 üzerinde gerçekleşmiştir.



21.01.2025

KAP Haberleri

KMPUR	21.01.2025 08:11 Kimteks Poliüretan Sanayi Ve Ticaret A.Ş. Kimpur ile Ravago Petrokimya'nın Stratejik İş Birliği ve Üretim Süreçlerinde Gelişmeler Haberin Devamı
ARMGD	20.01.2025 20:54 Armada Gıda Ticaret Sanayi A.Ş. Pay Alım Bildirimi Haberin Devamı
PEKGY	20.01.2025 19:46 Peker Gayrimenkul Yatırım Ortaklığı A.Ş. Şirketimiz Bedelli Sermaye Artırımına İlişkin SPK Onayına Sunulan Taslak İzahname Hakkında Haberin Devamı
PEKGY	20.01.2025 19:41 Peker Gayrimenkul Yatırım Ortaklığı A.Ş. Şirketimizin Bedelli Sermaye Artırımı için SPK'na Başvurusu ve Taslak İzahname Hakkında Haberin Devamı
DOAS	20.01.2025 18:30 Doğu Otomotiv Servis ve Ticaret A.Ş. Şirket Genel Bilgi Formu Haberin Devamı
KARSN	20.01.2025 17:43 Karsan Otomotiv Sanayii Ve Ticaret A.Ş. Şirket Genel Bilgi Formu Haberin Devamı
KARSN	20.01.2025 17:37 Karsan Otomotiv Sanayii Ve Ticaret A.Ş. Romanya Köstence Belediyesi ile e-ATA satışı için sözleşme imzalanması Haberin Devamı
	20.01.2025 17:14 Alarko Holding A.Ş.,Batisöke Söke Çimento Sanayii T.A.Ş.,Albaraka Türk Katılım Bankası A.Ş. ... DÖNÜŞÜM Haberin Devamı
PEKGY	20.01.2025 15:46 Peker Gayrimenkul Yatırım Ortaklığı A.Ş. Sermaye Artırımından Sağlanacak Fonun Kullanım Yerleri Hk Haberin Devamı
HRKET	20.01.2025 14:55 Hareket Proje Taşımacılığı Ve Yük Mühendisliği A.Ş. Şirket Genel Bilgi Formu Haberin Devamı
HRKET	20.01.2025 14:55 Hareket Proje Taşımacılığı Ve Yük Mühendisliği A.Ş. Bağlı Ortaklık Kuruluşu Haberin Devamı
MAVI	20.01.2025 14:00 Mavi Giyim Sanayi ve Ticaret A.Ş. İç Kaynaklardan Sermaye Artırımı 2. YK Kararı Haberin Devamı
ODINE	20.01.2025 09:06 Odine Solutions Teknoloji Ticaret Ve Sanayi A.Ş. Pay Alım Satım Bildirimi Haberin Devamı
	20.01.2025 09:03 Borusan Birleşik Boru Fabrikaları Sanayi Ve Ticaret A.Ş.,Borusan Yatırım Ve Pazarlama A.Ş.,Desa Deri Sanayi Ve Ticaret A.Ş. ... Özel Durumlar Tebliği'nin 12-(4). maddesi gereğince yapılan açıklama Haberin Devamı
SURGY	17.01.2025 22:20 Sur Tatil Evleri Gayrimenkul Yatırım Ortaklığı A.Ş. Olağan üsüt Genel Kurul Tescili Hk Haberin Devamı
	17.01.2025 19:29 Pera Yatırım Holding A.Ş.,Tera Yatırım Menkul Değerler A.Ş. İştirakimiz Pera Yatırım Holding A.Ş. Bedelli Sermaye Artırım başvurusu Haberin Devamı
	17.01.2025 18:50 Pera Yatırım Holding A.Ş.,Tera Yatırım Menkul Değerler A.Ş. BEDELLİ SERMAYE ARTIRIMINA İLİŞKİN SERMAYE ARTIRIMINDAN ELDE EDİLECEK FONUN KULLANIM YERİ Haberin Devamı
	17.01.2025 18:50 Pera Yatırım Holding A.Ş.,Tera Yatırım Menkul Değerler A.Ş. BEDELLİ SERMAYE ARTIRIMINA İLİŞKİN SPK ONAYINA SUNULAN İZAHNAME Haberin Devamı
	17.01.2025 18:50 Pera Yatırım Holding A.Ş.,Tera Yatırım Menkul Değerler A.Ş. BEDELLİ SERMAYE ARTIRIMINA İLİŞKİN SPK BAŞVURUSU Haberin Devamı
OZKGY	17.01.2025 18:37 Özak Gayrimenkul Yatırım Ortaklığı A.Ş. Gayrimenkul Yatırım Ortaklıklarına İlişkin Esaslar Tebliği 40/3/ç Maddesi Kapsamında Yapılan Açıklama Haberin Devamı

21.01.2025

BIST-30 Hisseleri

Hisse Adı	Kapanış	Destekler		Pivot	Dirençler		Hareketli Ortalamalar			Performans			
		Destek 2	Destek 1		Direnç 1	Direnç 2	5 HO	20 HO	50 HO	Gün. (%)	Haf. (%)	Aylık (%)	Yıllık (%)
AEFES	170.60	162.27	166.43	168.97	173.13	175.67	166.86	189.27	204.88	3.0%	4.3%	-27.3%	28.1%
AKBNK	67.15	64.62	65.88	66.52	67.78	68.42	64.70	64.56	61.73	1.7%	6.9%	10.6%	71.2%
ALARK	89.60	87.63	88.62	90.23	91.22	92.83	90.38	92.60	94.83	-1.9%	-1.5%	-5.4%	-5.9%
ASELS	82.35	80.45	81.40	81.90	82.85	83.35	80.10	76.32	71.85	1.6%	4.5%	18.0%	73.8%
ASTOR	124.50	121.63	123.07	124.03	125.47	126.43	122.66	117.92	105.83	1.2%	2.6%	16.4%	16.2%
BIMAS	520.50	506.17	513.33	518.17	525.33	530.17	512.20	518.56	500.63	2.3%	-0.7%	5.2%	58.4%
EKGYO	14.88	14.53	14.71	14.84	15.02	15.15	14.45	13.91	13.11	1.6%	6.8%	14.5%	69.5%
ENKAI	51.35	49.92	50.63	51.07	51.78	52.22	50.04	50.10	51.72	1.8%	7.2%	1.0%	54.4%
EREGL	22.84	22.49	22.67	22.95	23.13	23.41	22.91	24.03	24.95	-1.0%	-1.1%	-9.0%	9.7%
FROTO	923.00	907.33	915.17	923.83	931.67	940.33	917.90	933.83	974.22	0.1%	1.0%	-2.8%	21.8%
GARAN	134.00	129.33	131.67	133.33	135.67	137.33	130.44	128.87	124.24	0.9%	5.2%	6.9%	120.5%
HEKTS	3.81	3.72	3.77	3.82	3.87	3.92	3.81	3.91	3.90	-0.5%	-1.6%	2.4%	-39.8%
ISCTR	14.43	14.02	14.22	14.35	14.55	14.68	14.22	13.91	13.56	1.1%	2.1%	9.7%	45.5%
KCHOL	175.40	170.27	172.83	176.17	178.73	182.07	176.54	181.59	187.75	-1.5%	-1.0%	-3.6%	18.4%
KONTR	37.24	36.11	36.67	37.43	37.99	38.75	37.24	38.68	43.58	0.3%	-0.2%	-6.9%	-47.9%
KOZAL	24.20	22.91	23.55	23.97	24.61	25.03	22.84	22.55	22.23	4.1%	9.4%	8.2%	19.8%
KRDMD	25.84	24.79	25.31	25.91	26.43	27.03	25.81	27.29	27.42	-1.4%	-1.1%	-7.6%	3.1%
MGROS	549.50	537.50	543.50	548.50	554.50	559.50	541.00	530.28	506.05	0.0%	3.0%	10.5%	50.2%
PETKM	18.05	17.72	17.88	18.07	18.23	18.42	17.85	18.21	18.40	0.3%	2.2%	-3.0%	-8.9%
PGSUS	223.60	220.67	222.13	223.97	225.43	227.27	217.20	217.43	222.63	0.3%	6.3%	1.0%	53.3%
SAHOL	100.40	97.13	98.77	99.83	101.47	102.53	97.73	99.04	94.66	0.8%	3.5%	6.8%	50.5%
SASA	3.89	3.83	3.86	3.90	3.93	3.97	3.91	4.06	4.10	-0.5%	0.5%	-3.7%	-17.2%
SISE	39.42	38.66	39.04	39.50	39.88	40.34	39.35	41.48	41.33	-0.8%	0.3%	-9.6%	-16.8%
TCELL	99.70	96.90	98.30	99.80	101.20	102.70	97.91	95.64	93.57	-0.6%	5.3%	9.0%	59.8%
THYAO	305.75	300.25	303.00	304.50	307.25	308.75	299.10	292.31	291.02	0.7%	5.5%	5.5%	22.2%
TOASO	216.60	201.80	209.20	213.70	221.10	225.60	205.80	205.78	201.60	5.0%	1.7%	15.9%	1.9%
TTKOM	46.40	45.25	45.83	46.45	47.03	47.65	45.55	45.37	45.83	0.4%	3.0%	4.3%	53.1%
TUPRS	145.60	142.80	144.20	146.90	148.30	151.00	146.84	145.18	146.91	-1.7%	1.2%	0.1%	19.5%
ULKER	116.60	112.27	114.43	115.97	118.13	119.67	112.96	114.32	112.26	2.3%	4.4%	7.9%	45.9%
YKBNK	31.98	30.75	31.37	31.77	32.39	32.79	30.89	30.73	29.81	0.9%	7.1%	11.8%	50.6%

21.01.2025

Ekonomik Takvim

20.01.2025 - 24.01.2025

20 Ocak 2024, Pazartesi					
Saat	Ülke	Başlık	Dönem	Beklenti	Önceki
04:15	Çin	PBOC En Düşük Faiz Oranı (1 Yıllık)	Ocak	3,10%	3,10%
04:15	Çin	PBOC En Düşük Faiz Oranı (5 Yıllık)	Ocak	3,60%	3,60%
10:00	Almanya	Üretici Fiyat Endeksi	Aylık - Aralık	0,40%	0,50%
10:00	Almanya	Üretici Fiyat Endeksi	Yıllık - Aralık	1%	0,10%
21 Ocak 2024, Salı					
Saat	Ülke	Başlık	Dönem	Beklenti	Önceki
10:00	İngiltere	İşsizlik Oranı	Kasım	4,30%	4,30%
13:00	Almanya	ZEW Ekonomik Hissiyat Endeksi	Ocak		15,7
13:00	Euro Bölgesi	ZEW Ekonomik Hissiyat Endeksi	Ocak		17,0
16:30	Kanada	Çekirdek Tüketici Fiyat Endeksi	Aylık - Aralık	0,20%	-0,10%
16:30	Kanada	Çekirdek Tüketici Fiyat Endeksi	Yıllık - Aralık	1,60%	1,60%
16:30	Kanada	Tüketici Fiyat Endeksi	Aylık - Aralık	0,20%	0,00%
16:30	Kanada	Tüketici Fiyat Endeksi	Yıllık - Aralık	1,80%	1,90%
22 Ocak 2025, Çarşamba					
Saat	Ülke	Başlık	Dönem	Beklenti	Önceki
00:45	Yeni Zelanda	Tüketici Fiyat Endeksi	Çeyreklik - 4.Çeyrek		0,60%
00:45	Yeni Zelanda	Tüketici Fiyat Endeksi	Yıllık - 4.Çeyrek		2,20%
23 Ocak 2025, Perşembe					
Saat	Ülke	Başlık	Dönem	Beklenti	Önceki
02:50	Japonya	Ticaret Dengesi	Aralık	100 Milyar JPY	-117,6 Milyar JPY
10:00	Türkiye	Tüketici Güven Endeksi	Ocak	81,5	81,3
14:00	Türkiye	TCMB Faiz Oranı Kararı	Ocak	47,50%	47,50%
24 Ocak 2025, Cuma					
Saat	Ülke	Başlık	Dönem	Beklenti	Önceki
02:30	Japonya	Ulusal Tüketici Fiyat Endeksi	Yıllık - Aralık	2,60%	2,90%
03:30	Japonya	İmalat PMI Endeksi (Ön Yayın)	Ocak		49,6
03:30	Japonya	Hizmet PMI Endeksi (Ön Yayın)	Ocak		50,9
06:00	Japonya	BOJ Faiz Oranı Kararı	Ocak		0,25%
11:30	Almanya	İmalat PMI Endeksi (Ön Yayın)	Ocak		42,5
11:30	Almanya	Hizmet PMI Endeksi (Ön Yayın)	Ocak		51,2
12:00	Euro Bölgesi	İmalat PMI Endeksi (Ön Yayın)	Ocak		45,1
12:00	Euro Bölgesi	Hizmet PMI Endeksi (Ön Yayın)	Ocak		51,6
12:25	İngiltere	İmalat PMI Endeksi (Ön Yayın)	Ocak		47,0
12:25	İngiltere	Hizmet PMI Endeksi (Ön Yayın)	Ocak		51,1
17:45	ABD	İmalat PMI Endeksi (Ön Yayın)	Ocak	49,6	49,4
17:45	ABD	Hizmet PMI Endeksi (Ön Yayın)	Ocak	56,6	56,8
18:00	ABD	İkinci El Konut Satışları	Aralık	4M	4,15M
18:00	ABD	Michigan Enflasyon Beklentisi	Ocak	3,30%	3,0%
18:00	ABD	Michigan Tüketici Beklentileri Endeksi	Ocak	70,2	73,3

Yasal Uyarı

Burada yer alan yatırım bilgi, yorum ve tavsiyeleri yatırım danışmanlığı kapsamında değildir. Yatırım danışmanlığı hizmeti, kişilerin risk ve getiri tercihleri dikkate alınarak kişiye özel sunulmaktadır. Burada yer alan ve hiçbir şekilde yönlendirici nitelikte olmayan içerik, yorum ve tavsiyeler genel bilgilendirme amacıyla hazırlanmıştır. Bu tavsiyeler mali durumunuz ile risk ve getiri tercihlerinize uygun olmayabilir. Bu nedenle, sadece burada yer alan bilgilere dayanarak yatırım kararı verilmesi beklentilerinize uygun sonuçlar doğurmayabilir. Özellikle kaldıraçlı işlemlerinizi yatırdığınız para kadar kaybetme ihtimaliniz vardır. Kaldıraçlı işlemlerde yatırım danışmanlığı hizmeti de verilmemektedir. Burada yer alan yorum ve tavsiyeler, yorum ve tavsiyede bulunanların kişisel görüşlerine dayanmakta olup, herhangi bir yatırım aracının alım satım tavsiyesi veya getiri vaadi olarak yorumlanmamalıdır. Hiçbir şekilde yönlendirici nitelikte olmayan bu içerik genel anlamda bilgi vermeyi amaçlamakta olup; bu içeriğin, müşterilerin ve diğer yatırımcıların alım satım kararlarını destekleyebilecek yeterli bilgileri kapsamayabileceği dikkate alınmalıdır. Yatırım yapmadan önce piyasaların içerdiği riskleri tam olarak anladığınızdan emin olunuz. Web sitemizde yer alan bilgi ve görüşlere dayanılarak yapılacak yatırımlar ve ticari işlemlerin sonuçlarından veya ortaya çıkabilecek tüm zararlardan IKON Menkul Değerler A.Ş. sorumlu tutulamaz.