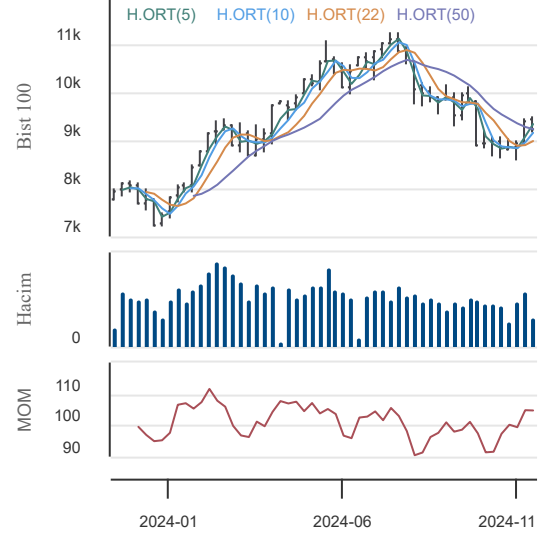


20.11.2024

BIST 100 Teknik Analiz

Düş.	Yük.	Aort.	Kap.	Gün (%)	Haf. (%)	Aylık (%)	Yb (%)
9,170.74	9,443.10	9,232.90	9,232.90	-1.73	0.07	5.00	23.60
İşlem Hacmi (Mn TL)				Hareketli Ortalamalar (HO)			
Son	5 Gün Ort.			5	10	22	50
91,799.72	91,188.98			9,347.73	9,223.55	9,000.08	9,225.15
Destek Seviyeleri		Pivot		Direnç Seviyeleri			
9,121.39	9,009.89	8,849.03	9,282.25	9,393.75	9,554.61	9,666.11	

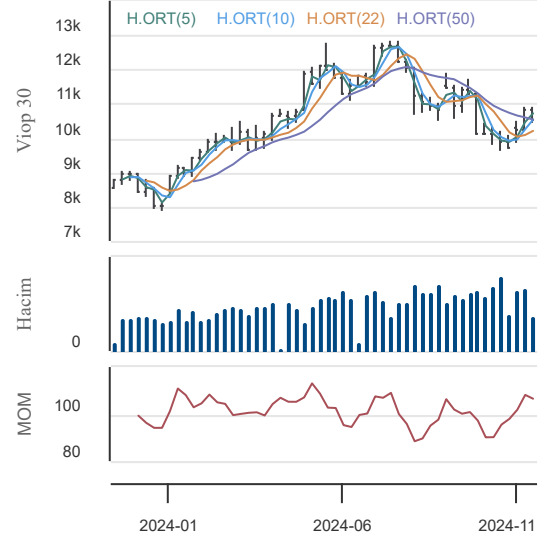
Gün içinde en düşük 9,170.74 en yüksek 9,443.10 seviyesini gören BIST 100 endeksinin günü %1.73 kayıpla tamamladığı gözlenmektedir. Pivot seviye 9,282.25 seviyesinden geçmekte olup, aşağı yönlü hareketlerde birinci destek 9,121.39, ikinci destek ise 9,009.89 seviyesinden geçmektedir. Dirençler ise sırasıyla 9,393.75, 9,554.61 seviyelerinden geçmektedir. Bu aşamada endeksin 5 günlük HO seviyesinin %1.23 altında, 22 günlük HO seviyesinin ise %2.59 üzerinde hareket ettiği dikkat çekmektedir. Son gün işlem hacmi ise bu aşamada 5 günlük ortalama işlem hacminin % 0.67 üzerinde gerçekleşmiştir.



VIOP30 Teknik Analiz

Düş.	Yük.	Aort.	Kap.	Gün (%)	Haf. (%)	Aylık (%)	Yb (%)
10,451.00	10,789.75	10,586.28	10,541.75	-1.93	-0.57	7.10	31.35
İşlem Hacmi (Mn TL)				Hareketli Ortalamalar (HO)			
Son	5 Gün Ort.			5	10	22	50
31,282.24	27,264.30			10,714.40	10,598.63	10,229.07	10,524.91
Destek Seviyeleri		Pivot		Direnç Seviyeleri			
10,398.58	10,255.42	10,059.83	10,594.17	10,737.33	10,932.92	11,076.08	

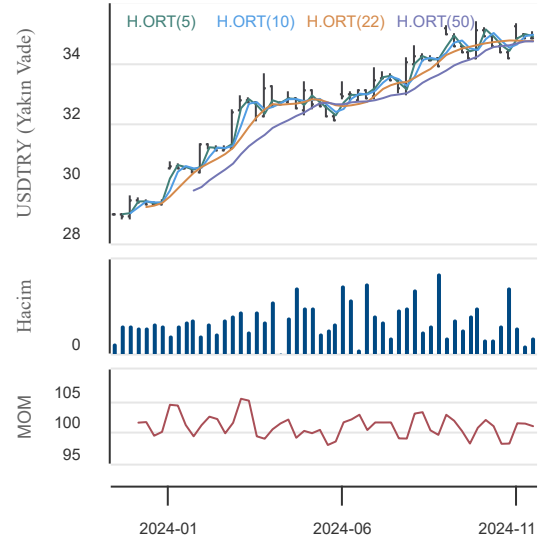
Gün içinde en düşük 10,451.00 en yüksek 10,789.75 seviyesini gören BIST 30 Yakın Vade hissesinin günü %1.93 kayıpla tamamladığı gözlenmektedir. Pivot seviye 10,594.17 seviyesinden geçmekte olup, aşağı yönlü hareketlerde birinci destek 10,398.58, ikinci destek ise 10,255.42 seviyesinden geçmektedir. Dirençler ise sırasıyla 10,737.33, 10,932.92 seviyelerinden geçmektedir. Bu aşamada 5 günlük HO seviyesinin %1.61 altında, 22 günlük HO seviyesinin ise %3.06 üzerinde hareket ettiği dikkat çekmektedir. Son gün işlem hacmi ise bu aşamada 5 günlük ortalama işlem hacminin % 14.74 üzerinde gerçekleşmiştir.



USDTRY (Yakın Vade) Teknik Analiz

Düş.	Yük.	Aort.	Kap.	Gün (%)	Haf. (%)	Aylık (%)	Yb (%)
34.86	35.06	34.97	34.89	-0.32	-0.14	0.90	18.41
İşlem Hacmi (Mn TL)				Hareketli Ortalamalar (HO)			
Son	5 Gün Ort.			5	10	22	50
3,376.76	1,484.97			34.90	34.92	34.77	34.73
Destek Seviyeleri		Pivot		Direnç Seviyeleri			
34.82	34.74	34.62	34.94	35.01	35.13	35.21	

Gün içinde en düşük 34.86 en yüksek 35.06 seviyesini gören TL/USD Yakın Vade endeksinin günü %0.32 kayıpla tamamladığı gözlenmektedir. Pivot seviye 34.94 seviyesinden geçmekte olup, aşağı yönlü hareketlerde birinci destek 34.82, ikinci destek ise 34.74 seviyesinden geçmektedir. Dirençler ise sırasıyla 35.01, 35.13 seviyelerinden geçmektedir. Bu aşamada endeksin 5 günlük HO seviyesinin %0.03 altında, 22 günlük HO seviyesinin ise %0.35 üzerinde hareket ettiği dikkat çekmektedir. Son gün işlem hacmi ise bu aşamada 5 günlük ortalama işlem hacminin % 127.40 üzerinde gerçekleşmiştir.



20.11.2024

BIST En Çok Yükselenler (İlk 5)

Hisse Adı	Kapanış	Günlük D. (%)	Hacim (Mn TL)
YAPRK	448.75	9.99	208.7
DIRIT	24.94	9.96	12.3
DURDO	20.30	9.91	9.9
IHLAS	2.14	9.74	185.5
MEGAP	2.93	9.74	10.4

BIST En Çok Düşenler (İlk 5)

Hisse Adı	Kapanış	Günlük D. (%)	Hacim (Mn TL)
PCILT	18.18	-10.00	107.5
CEOEM	32.96	-9.99	117.4
SURGY	43.96	-9.99	35.0
DOBUR	163.80	-9.00	178.1
EMNIS	215.00	-7.33	4.8

Hacmi En Yüksek Hisseler (İlk 5)

Hisse Adı	Kapanış	Günlük D. (%)	Hacim (Mn TL)
THYAO	279.00	-3.38	8,637.7
YKBNK	26.66	-2.77	5,688.0
ISCTR	12.68	-2.31	5,164.8
AKBNK	53.55	-2.72	4,362.0
EREGL	49.54	-1.90	4,050.7

BİST-100 Para Girişi Gözlenen (İlk 5)

Hisse Adı	Kapanış	Günlük D. (%)	Hacim (Mn TL)
HEKTS	3.51	2.63	1,025.0
KOZAA	66.80	2.93	836.1
ODAS	6.51	0.93	378.4
OBAMS	39.30	1.87	342.1
OTKAR	462.00	1.99	253.3

BİST-100 Para Çıkışı Gözlenen (İlk 5)

Hisse Adı	Kapanış	Günlük D. (%)	Hacim (Mn TL)
FROTO	1,050.00	-4.46	3,617.7
SASA	3.83	-1.29	2,270.8
KOZAL	19.84	-1.78	2,213.7
PETKM	17.70	-2.59	985.4
TOASO	196.00	-1.46	929.7

Yurt İçi Ekonomi Gündemi

Güne 9,430.99 seviyesinden başlayan XU100 endeksi gün içinde en düşük 9,170.74, en yüksek 9,443.10 seviyesinden işlem görürken günü %1.73 düşüşle 9,232.90 seviyesinden tamamladı. En fazla işlem gören sektör endeksi 42.5 milyar TL ile BIST SINAİ endeksi olurken, en fazla değer kazanan sektör endeksi %1.77 ile BIST GAYRİMENKUL Y.O. endeksi oldu.

Yurt içi piyasalar merakla TCMB'nin yarınki PPK toplantısını bekliyor. Politika faizinin %50'de sabit kalacağı öngörülürken, olası bir faiz indirimi konusunda politika metninde mesaj verilirken, verilmeyeceği dikkatle takip edilecek.

Yurt Dışı Ekonomi Gündemi

Ukrayna'nın Rusya'ya karşı ABD füzelerini misilleme olarak kullanması, başta yurt içinde BIST100 olmak üzere Avrupa endekslerinde satışlara sebep oldu. Almanya endeksi DAX30 spot tarafta %0.67 oranında değer kaybetti.

Global piyasaların bugün merakla bekleyeceği ve aslında yarına yansiyacak olan veri, Nvidia'nın bilançosu olacak. Bilanço ABD piyasaları kapandıktan sonra yani gece yarısı 24.00'den sonra gelecek. Sonuçlarını ise ertesi gün almaya başlayabiliriz.

Gün içinde FOMC üyelerinden saat 19.00'da FED üyesi Cook ve gece 24.00'de Boston FED Başkanı Collins'in katılacakları üniversite etkinliklerinde para politikası hakkında konuşmaları bekleniyor.

Yurt İçi Piyasalar

Hisse Adı	Son	Gün %	Hafta (%)	Ay (%)
BİST-100	9,233	-1.73	0.07	5.0
BİST-30	10,164	-1.92	-0.32	4.1
BİST BANKA	12,844	-2.52	1.33	5.4
BİST HİZMET	9,095	-1.23	-0.90	5.5
BİST SANAYİ	12,323	-1.59	0.12	3.6

Global Piyasalar

Hisse Adı	Kapanış	Gün (%)	Hafta (%)	Ay (%)
S&P 500 End.	5,916.98	0.40	-1.12	0.9
Nasdaq End.	18,987.47	1.04	-1.52	2.7
Dow Jones End.	43,268.94	-0.28	-1.46	0.0
DAX30	19,060.31	-0.67	0.14	-3.0
NIKKEI	38,414.43	0.51	-2.44	-1.5

Döviz Piyasası

Hisse Adı	Kapanış	Gün (%)	Hafta (%)	Ay (%)
USDTRY	34.48	-0.21	0.35	0.7
EURTRY	36.58	-0.18	0.11	-1.9
GBPTRY	43.76	-0.22	-0.20	-2.2
EURUSD	1.06	0.02	-0.27	-2.5
GBPUSD	1.27	0.02	-0.53	-2.9

Emtia Piyasası

Hisse Adı	Kapanış	Gün (%)	Hafta (%)	Ay (%)
Gram Altın TL	2,920.29	0.69	1.72	-2.6
Ons Altın \$	2,780.00	2.02	2.55	-1.3
CRUDE Petrol	73.15	0.07	2.07	0.4
Ons Gümüş \$	30.84	1.48	1.75	-4.4
Bakır	4.16	1.13	0.61	-4.8

20.11.2024

Türk Hava Yolları

Düş.	Yük.	Aort.	Kap.	Gün (%)	Haf. (%)	Aylık (%)	Yb (%)
278.00	290.25	283.58	279.00	-3.38	-2.62	4.10	22.05
İşlem Hacmi (Mn TL)				Hareketli Ortalamalar (HO)			
Son	5 Gün Ort.			5	10	22	50
8,637.75	9,032.99			285.55	285.25	278.36	279.81
Destek Seviyeleri			Pivot	Direnc Seviyeleri			
274.58	270.17	262.33	282.42	286.83	294.67	299.08	

Gün içinde en düşük 278.00 en yüksek 290.25 seviyesini gören Türk Hava Yolları hissesinin günü %3.38 kayıpla tamamladığı gözlenmektedir. Pivot seviye 282.42 seviyesinden geçmekte olup, aşağı yönlü hareketlerde birinci destek 274.58, ikinci destek ise 270.17 seviyesinden geçmektedir. Dirençler ise sırasıyla 286.83, 294.67 seviyelerinden geçmektedir. Bu aşamada 5 günlük HO seviyesinin %2.29 altında, 22 günlük HO seviyesinin ise %0.23 üzerinde hareket ettiği dikkat çekmektedir. Son gün işlem hacmi ise bu aşamada 5 günlük ortalama işlem hacminin % 4.38 altında gerçekleşmiştir.

Yapı ve Kredi Bank.

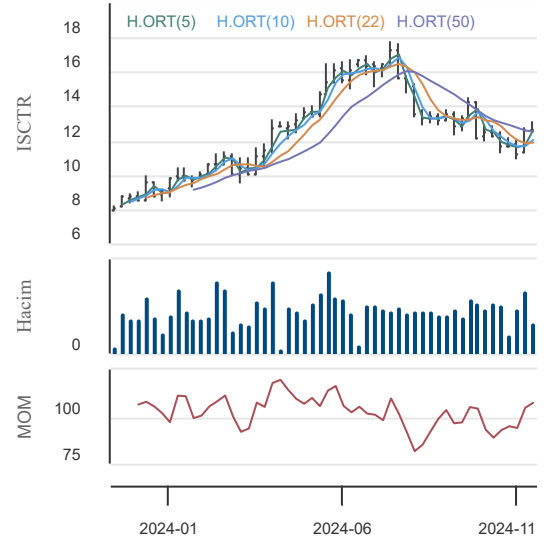
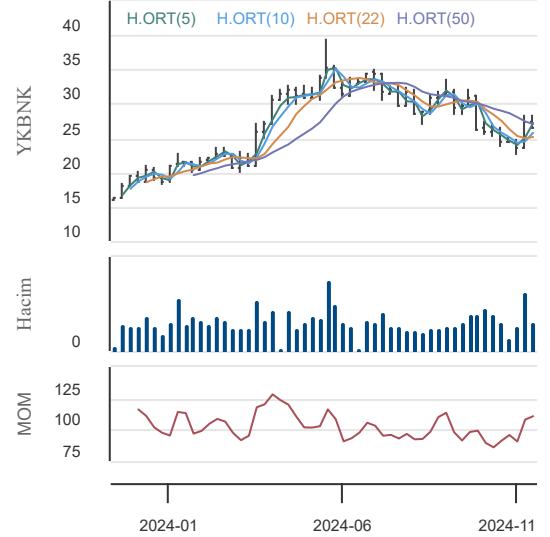
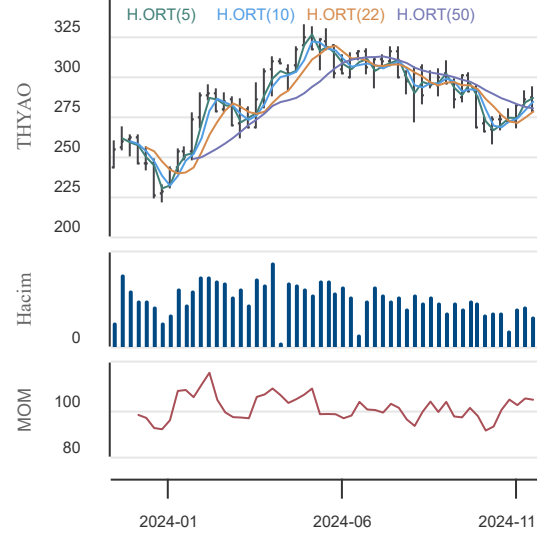
Düş.	Yük.	Aort.	Kap.	Gün (%)	Haf. (%)	Aylık (%)	Yb (%)
26.42	27.62	26.95	26.66	-2.77	1.60	6.22	42.36
İşlem Hacmi (Mn TL)				Hareketli Ortalamalar (HO)			
Son	5 Gün Ort.			5	10	22	50
5,688.03	7,676.07			27.30	26.15	25.15	26.97
Destek Seviyeleri			Pivot	Direnc Seviyeleri			
26.18	25.70	24.98	26.90	27.38	28.10	28.58	

Gün içinde en düşük 26.42 en yüksek 27.62 seviyesini gören Yapı ve Kredi Bank. hissesinin günü %2.77 kayıpla tamamladığı gözlenmektedir. Pivot seviye 26.90 seviyesinden geçmekte olup, aşağı yönlü hareketlerde birinci destek 26.18, ikinci destek ise 25.70 seviyesinden geçmektedir. Dirençler ise sırasıyla 27.38, 28.10 seviyelerinden geçmektedir. Bu aşamada 5 günlük HO seviyesinin %2.34 altında, 22 günlük HO seviyesinin ise %6.00 üzerinde hareket ettiği dikkat çekmektedir. Son gün işlem hacmi ise bu aşamada 5 günlük ortalama işlem hacminin % 25.90 altında gerçekleşmiştir.

İş Bankası (C)

Düş.	Yük.	Aort.	Kap.	Gün (%)	Haf. (%)	Aylık (%)	Yb (%)
12.57	13.11	12.76	12.68	-2.31	4.45	7.82	39.23
İşlem Hacmi (Mn TL)				Hareketli Ortalamalar (HO)			
Son	5 Gün Ort.			5	10	22	50
5,164.85	6,036.84			12.72	12.20	11.89	12.51
Destek Seviyeleri			Pivot	Direnc Seviyeleri			
12.46	12.25	11.92	12.79	13.00	13.33	13.54	

Gün içinde en düşük 12.57 en yüksek 13.11 seviyesini gören İş Bankası (C) hissesinin günü %2.31 kayıpla tamamladığı gözlenmektedir. Pivot seviye 12.79 seviyesinden geçmekte olup, aşağı yönlü hareketlerde birinci destek 12.46, ikinci destek ise 12.25 seviyesinden geçmektedir. Dirençler ise sırasıyla 13.00, 13.33 seviyelerinden geçmektedir. Bu aşamada 5 günlük HO seviyesinin %0.35 altında, 22 günlük HO seviyesinin ise %6.62 üzerinde hareket ettiği dikkat çekmektedir. Son gün işlem hacmi ise bu aşamada 5 günlük ortalama işlem hacminin % 14.44 altında gerçekleşmiştir.



20.11.2024

KAP Haberleri

	20.11.2024 09:07 Derlüks Yatırım Holding A.Ş.,Makim Makina Teknolojileri Sanayi ve Ticaret A.Ş. Özel Durumlar Tebliği'nin 12-(4). maddesi gereğince yapılan açıklama Haberin Devamı
GOKNR	20.11.2024 09:06 Göknur Gıda Maddeleri Enerji İmalat İthalat İhracat Ticaret Ve Sanayi A.Ş. Pay Alım Satım Bildirimi Haberin Devamı
	20.11.2024 08:59 Doğanlar Mobilya Grubu İmalat Sanayi Ve Ticaret A.Ş.,Verusa Holding A.Ş. Hak Kullanımı Haberin Devamı
RGYAS	19.11.2024 18:49 Rönesans Gayrimenkul Yatırım A.Ş. Sermaye Artırımından Elde Edilen Fonun Kullanımına İlişkin Rapor Haberin Devamı
PEHOL	19.11.2024 18:48 Pera Yatırım Holding A.Ş. Gayrimenkulün Kiraya Verilmesi Haberin Devamı
PEHOL	19.11.2024 18:45 Pera Yatırım Holding A.Ş. Gayrimenkulün Kiraya Verilmesi Haberin Devamı
MOBTL	19.11.2024 18:21 MobilTel İletişim Hizmetleri Sanayi ve Ticaret A.Ş. Finansal Raporlar 01.01.2024-30.09.2024 Haberin Devamı
AYGAZ	19.11.2024 18:20 Aygaz A.Ş. Şirket Genel Bilgi Formu Haberin Devamı
SNGYO	19.11.2024 18:10 Sinpaş Gayrimenkul Yatırım Ortaklığı A.Ş. Finansal Rapor Bireysel Haberin Devamı
SNGYO	19.11.2024 18:10 Sinpaş Gayrimenkul Yatırım Ortaklığı A.Ş. Finansal Rapor Konsolide Haberin Devamı
BRLSM	19.11.2024 18:10 Birleşim Mühendislik Isıtma Soğutma Havalandırma Sanayi Ve Ticaret A.Ş. Bağlı Ortaklık Sözleşme İptali Haberin Devamı
MOGAN	19.11.2024 18:06 Mogan Enerji Yatırım Holding A.Ş. Pay Alım Satım Bildirimi Haberin Devamı
	19.11.2024 16:46 Doğanlar Mobilya Grubu İmalat Sanayi Ve Ticaret A.Ş.,Verusa Holding A.Ş.,Borsa İstanbul A.Ş. Hak Kullanımı Haberin Devamı
	19.11.2024 16:40 İş Gayrimenkul Yatırım Ortaklığı A.Ş.,Karsu Tekstil Sanayii Ve Ticaret A.Ş.,Jantsa Jant Sanayi Ve Ticaret A.Ş. ... DÖNÜŞÜM Haberin Devamı
SNGYO	19.11.2024 16:05 Sinpaş Gayrimenkul Yatırım Ortaklığı A.Ş. KAP Şablonundaki Gelir Tablosunda Sütun Başlığının Düzeltilmesi Haberin Devamı
LINK	19.11.2024 14:33 Link Bilgisayar Sistemleri Yazılımı ve Donanımı Sanayi ve Ticaret A.Ş. Dünya Grup Medya Gazetecilik A.Ş.ile Kurumsal Kaynak Planlama(ERP), Bordro, Abonelik ve Reklam Yönetimi Çözümleri Alımı Anlaşması Haberin Devamı
MOBTL	19.11.2024 14:25 MobilTel İletişim Hizmetleri Sanayi ve Ticaret A.Ş. 01.01.2024-30.09.2024 Finansal Tablo Düzeltmesi Hk Haberin Devamı
KZBGY	19.11.2024 12:51 Kızılbük Gayrimenkul Yatırım Ortaklığı A.Ş. Şirket Genel Bilgi Formu Haberin Devamı
CWENE	19.11.2024 12:39 Cw Enerji Mühendislik Ticaret Ve Sanayi A.Ş. Satış Noktaları ile 2025 Yılı Alımlarına İlişkin Sözleşme İmzalanması Hakkında Haberin Devamı
RALYH	19.11.2024 09:40 Ral Yatırım Holding A.Ş. Bedelsiz Sermaye Artışı Hakkında Haberin Devamı

20.11.2024

BIST-30 Hisseleri

Hisse Adı	Kapanış	Destekler		Pivot	Dirençler		Hareketli Ortalamalar			Performans			
		Destek 2	Destek 1		Direnç 1	Direnç 2	5 HO	20 HO	50 HO	Gün. (%)	Haf. (%)	Aylık (%)	Yıllık (%)
AKBNK	53.55	51.95	52.75	54.05	54.85	56.15	54.55	50.94	54.53	-2.7%	1.0%	6.8%	85.8%
ALARK	92.85	89.68	91.27	93.23	94.82	96.78	93.73	89.59	89.59	-2.0%	0.7%	8.0%	-10.4%
ASELS	67.90	65.70	66.80	67.60	68.70	69.50	67.88	64.07	60.49	0.7%	2.9%	14.4%	61.1%
ASTOR	95.55	90.85	93.20	94.80	97.15	98.75	94.96	85.15	78.88	1.0%	4.3%	40.8%	-16.9%
BIMAS	457.50	450.17	453.83	458.92	462.58	467.67	466.00	472.11	497.78	-0.5%	-2.9%	-0.8%	51.7%
DOAS	206.50	202.77	204.63	207.27	209.13	211.77	206.98	210.59	213.81	-1.0%	-0.4%	-3.5%	-6.9%
EKGYO	12.04	11.50	11.77	11.91	12.18	12.32	11.74	10.44	10.66	2.3%	7.9%	23.4%	59.9%
ENKAI	51.15	48.42	49.78	51.82	53.18	55.22	53.43	50.53	48.02	-3.1%	-7.0%	7.1%	60.5%
EREGL	49.54	48.28	48.91	50.03	50.66	51.78	50.30	48.79	49.05	-1.9%	-1.5%	3.1%	31.0%
FROTO	1,050.00	998.67	1,024.33	1,075.67	1,101.33	1,152.67	1,088.60	1,024.98	959.99	-4.5%	-2.0%	8.5%	28.2%
GARAN	110.80	106.07	108.43	111.47	113.83	116.87	112.98	109.01	113.34	-2.6%	-0.9%	-0.1%	144.3%
HEKTS	3.51	3.32	3.42	3.53	3.63	3.74	3.43	3.49	3.84	2.6%	3.5%	-4.9%	-52.7%
ISCTR	12.68	12.25	12.46	12.79	13.00	13.33	12.72	11.93	12.51	-2.3%	4.4%	7.8%	58.4%
KCHOL	185.80	178.93	182.37	186.23	189.67	193.53	185.62	173.87	177.30	-1.5%	6.1%	5.3%	35.7%
KONTR	48.10	46.27	47.19	48.37	49.29	50.47	48.71	45.47	43.62	-2.3%	-0.4%	19.6%	-42.2%
KOZAL	19.84	19.24	19.54	20.01	20.31	20.78	19.95	19.92	21.14	-1.8%	1.3%	-0.7%	-12.6%
KRDMD	25.90	25.18	25.54	26.02	26.38	26.86	26.05	25.53	25.42	-1.4%	-1.5%	-0.5%	8.1%
MGROS	469.25	458.42	463.83	468.42	473.83	478.42	466.20	430.52	447.32	0.2%	4.5%	14.8%	31.2%
PETKM	17.70	17.35	17.52	17.88	18.05	18.41	18.20	18.37	20.13	-2.6%	-3.2%	-7.2%	-20.8%
PGSUS	233.90	226.77	230.33	236.17	239.73	245.57	236.40	236.00	236.49	-2.5%	-3.3%	-1.1%	55.3%
SAHOL	82.65	79.15	80.90	83.65	85.40	88.15	85.37	83.61	88.83	-3.8%	-1.8%	-0.1%	45.8%
SASA	3.83	3.68	3.76	3.87	3.95	4.06	3.84	3.85	4.03	-1.3%	0.0%	-3.0%	-30.2%
SISE	39.92	38.84	39.38	40.26	40.80	41.68	40.64	39.82	40.21	-2.3%	-0.3%	0.7%	-17.2%
TCELL	92.45	90.05	91.25	92.10	93.30	94.15	94.01	89.55	90.15	0.2%	-3.6%	8.6%	66.3%
THYAO	279.00	270.17	274.58	282.42	286.83	294.67	285.55	279.33	279.81	-3.4%	-2.6%	4.1%	9.7%
TOASO	196.00	189.07	192.53	197.87	201.33	206.67	195.94	192.31	200.61	-1.5%	1.7%	-0.3%	-14.4%
TTKOM	45.00	44.33	44.67	45.19	45.53	46.05	45.34	46.28	47.57	-0.4%	-1.5%	-1.6%	106.0%
TUPRS	143.50	139.43	141.47	144.93	146.97	150.43	146.58	145.58	149.25	-2.5%	-0.3%	-1.0%	6.9%
ULKER	103.10	100.10	101.60	104.30	105.80	108.50	106.32	116.91	129.62	-2.1%	-6.7%	-18.0%	16.6%
YKBNK	26.66	25.70	26.18	26.90	27.38	28.10	27.30	25.21	26.97	-2.8%	1.6%	6.2%	64.7%

20.11.2024

Ekonomik Takvim

18.11 - 22.11 2024

18 Kasım 2024, Pazartesi					
Saat	Ülke	Başlık	Dönem	Beklenti	Önceki
13:00	Euro Bölgesi	Ticaret Dengesi	Eylül	21.3 Milyar EUR	4.6 Milyar EUR
19 Kasım 2024, Salı					
Saat	Ülke	Başlık	Dönem	Beklenti	Önceki
12:00	Euro Bölgesi	Cari Hesap (Mevsimsellikten Arındırılmamış)	Eylül	33 Milyar EUR	35.2 Milyar EUR
13:00	Euro Bölgesi	Tüketici Fiyat Endeksi	Yıllık - Ekim	2,00%	1,70%
13:00	Euro Bölgesi	Tüketici Fiyat Endeksi	Aylık - Ekim	0,30%	-0,10%
13:00	Euro Bölgesi	Çekirdek Tüketici Fiyat Endeksi	Yıllık - Ekim	2,70%	2,70%
13:00	Euro Bölgesi	Çekirdek Tüketici Fiyat Endeksi	Aylık - Ekim	0,20%	0,10%
16:30	Kanada	Tüketici Fiyat Endeksi	Yıllık - Ekim	1,90%	1,60%
16:30	Kanada	Tüketici Fiyat Endeksi	Aylık - Ekim	-0,10%	-0,40%
16:30	Kanada	Çekirdek Tüketici Fiyat Endeksi	Yıllık - Ekim	1,60%	1,60%
16:30	Kanada	Çekirdek Tüketici Fiyat Endeksi	Aylık - Ekim	0,10%	0,00%
20 Kasım 2024, Çarşamba					
Saat	Ülke	Başlık	Dönem	Beklenti	Önceki
02:50	Japonya	Ticaret Dengesi	Ekim		-294.3 Milyar JPY
04:15	Çin	PBOC Kredi Faiz Oranı (1 Yıllık)	Kasım		3,10%
04:15	Çin	PBOC Kredi Faiz Oranı (5 Yıllık)	Kasım		3,60%
10:00	İngiltere	Tüketici Fiyat Endeksi	Yıllık - Ekim	2,00%	1,70%
10:00	İngiltere	Tüketici Fiyat Endeksi	Aylık - Ekim		0,00%
10:00	İngiltere	Çekirdek Tüketici Fiyat Endeksi	Yıllık - Ekim		3,20%
10:00	İngiltere	Çekirdek Tüketici Fiyat Endeksi	Aylık - Ekim		0,10%
10:00	Almanya	Üretici Fiyat Endeksi	Yıllık - Ekim		-1,40%
10:00	Almanya	Üretici Fiyat Endeksi	Aylık - Ekim		-0,50%
12:00	Euro Bölgesi	Finansal İstikrar Raporu			
21 Kasım 2024, Perşembe					
Saat	Ülke	Başlık	Dönem	Beklenti	Önceki
10:00	Türkiye	Tüketici Güven Endeksi	Kasım	81,2	80,6
14:00	Türkiye	TCMB Faiz Kararı	Kasım	50,00%	50,00%
18:00	ABD	İkinci El Konut Satışları	Ekim	3.87M	3.84M
18:00	Euro Bölgesi	Tüketici Güven Endeksi (Ön Yayın)	Kasım		-12,5
22 Kasım 2024, Cuma					
Saat	Ülke	Başlık	Dönem	Beklenti	Önceki
02:30	Japonya	Ulusal Tüketici Fiyat Endeksi	Yıllık - Ekim		2,50%
02:30	Japonya	Ulusal Çekirdek Tüketici Fiyat Endeksi	Yıllık - Ekim		2,40%
03:30	Japonya	İmalat PMI Endeksi (Ön Yayın)	Kasım		49,2
03:30	Japonya	Hizmet PMI Endeksi (Ön Yayın)	Kasım		49,7
10:00	İngiltere	Perakende Satışlar	Yıllık - Ekim		3,90%
10:00	İngiltere	Çekirdek Perakende Satışlar	Yıllık - Ekim		4,00%
10:00	Almanya	Ekonomik Büyüme	Çeyreklik - 3. Çeyrek	0,20%	-0,10%
10:00	Almanya	Ekonomik Büyüme	Yıllık - 3. Çeyrek	-0,20%	0,00%
11:30	Almanya	İmalat PMI Endeksi (Ön Yayın)	Kasım		43,0
11:30	Almanya	Hizmet PMI Endeksi (Ön Yayın)	Kasım	51,6	51,6
12:00	Euro Bölgesi	İmalat PMI Endeksi (Ön Yayın)	Kasım		46,0
12:00	Euro Bölgesi	Hizmet PMI Endeksi (Ön Yayın)	Kasım	52,7	51,6
12:30	İngiltere	İmalat PMI Endeksi (Ön Yayın)	Kasım		49,9
12:30	İngiltere	Hizmet PMI Endeksi (Ön Yayın)	Kasım	53	52,0
17:45	ABD	İmalat PMI Endeksi (Ön Yayın)	Kasım	49,2	48,5
17:45	ABD	Hizmet PMI Endeksi (Ön Yayın)	Kasım	54,8	55,0

Yasal Uyarı

Burada yer alan yatırım bilgi, yorum ve tavsiyeleri yatırım danışmanlığı kapsamında değildir. Yatırım danışmanlığı hizmeti, kişilerin risk ve getiri tercihleri dikkate alınarak kişiye özel sunulmaktadır. Burada yer alan ve hiçbir şekilde yönlendirici nitelikte olmayan içerik, yorum ve tavsiyeler genel bilgilendirme amacıyla hazırlanmıştır. Bu tavsiyeler mali durumunuz ile risk ve getiri tercihlerinize uygun olmayabilir. Bu nedenle, sadece burada yer alan bilgilere dayanarak yatırım kararı verilmesi beklentilerinize uygun sonuçlar doğurmayabilir. Özellikle kaldıraçlı işlemlerinizi yatırdığınız para kadar kaybetme ihtimaliniz vardır. Kaldıraçlı işlemlerde yatırım danışmanlığı hizmeti de verilmemektedir. Burada yer alan yorum ve tavsiyeler, yorum ve tavsiyede bulunanların kişisel görüşlerine dayanmakta olup, herhangi bir yatırım aracının alım satım tavsiyesi veya getiri vaadi olarak yorumlanmamalıdır. Hiçbir şekilde yönlendirici nitelikte olmayan bu içerik genel anlamda bilgi vermeyi amaçlamakta olup; bu içeriğin, müşterilerin ve diğer yatırımcıların alım satım kararlarını destekleyebilecek yeterli bilgileri kapsamayabileceği dikkate alınmalıdır. Yatırım yapmadan önce piyasaların içerdiği riskleri tam olarak anladığınızdan emin olunuz. Web sitemizde yer alan bilgi ve görüşlere dayanarak yapılacak yatırımlar ve ticari işlemlerin sonuçlarından veya ortaya çıkabilecek tüm zararlardan IKON Menkul Değerler A.Ş. sorumlu tutulamaz.