

20.01.2025

BIST 100 Teknik Analiz

Düş.	Yük.	Aort.	Kap.	Gün (%)	Haf. (%)	Aylık (%)	Yb (%)
9,851.36	9,989.36	9,977.94	9,977.94	1.13	0.68	-0.33	1.50
İşlem Hacmi (Mn TL)				Hareketli Ortalamalar (HO)			
Son	5 Gün Ort.			5	10	22	50
95,465.16	97,040.94			9,806.68	9,889.30	9,874.78	9,757.38
Destek Seviyeleri			Pivot	Direnç Seviyeleri			
9,889.75	9,801.55	9,751.75	9,939.55	10,027.75	10,077.55	10,165.75	

Gün içinde en düşük 9,851.36 en yüksek 9,989.36 seviyesini gören BIST 100 endeksinin günü %1.13 kazançla tamamladığı gözlenmektedir. Pivot seviye 9,939.55 seviyesinden geçmekte olup, aşağı yönlü hareketlerde birinci destek 9,889.75, ikinci destek ise 9,801.55 seviyesinden geçmektedir. Dirençler ise sırasıyla 10,027.75, 10,077.55 seviyelerinden geçmektedir. Bu aşamada endeksin 5 günlük HO seviyesinin %1.75 üzerinde, 22 günlük HO seviyesinin ise %1.04 üzerinde hareket ettiği dikkat çekmektedir. Son gün işlem hacmi ise bu aşamada 5 günlük ortalama işlem hacminin % 1.62 altında gerçekleşmiştir.

VIOP30 Teknik Analiz

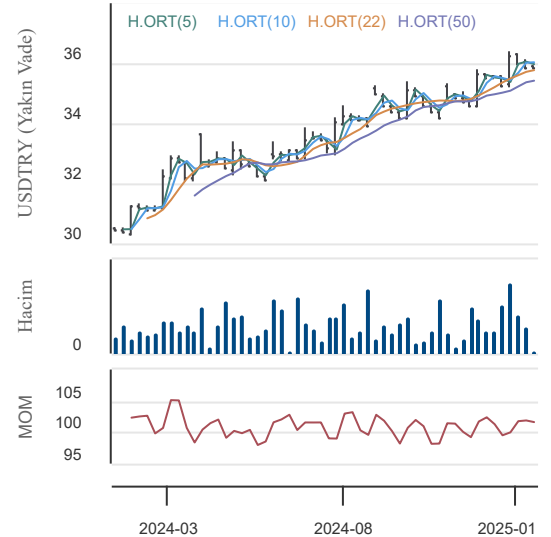
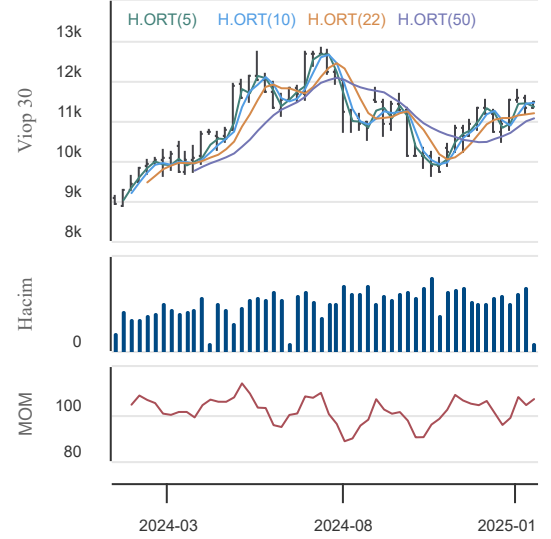
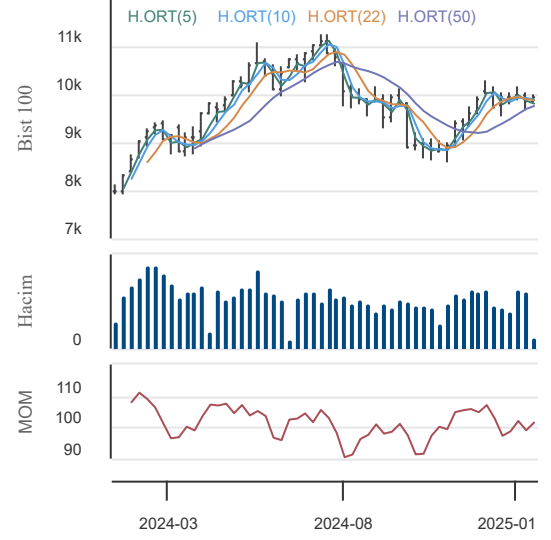
Düş.	Yük.	Aort.	Kap.	Gün (%)	Haf. (%)	Aylık (%)	Yb (%)
11,313.00	11,492.00	11,419.14	11,478.00	1.17	0.46	3.24	6.38
İşlem Hacmi (Mn TL)				Hareketli Ortalamalar (HO)			
Son	5 Gün Ort.			5	10	22	50
22,625.32	27,786.07			11,351.20	11,451.80	11,190.09	11,062.55
Destek Seviyeleri			Pivot	Direnç Seviyeleri			
11,363.33	11,248.67	11,184.33	11,427.67	11,542.33	11,606.67	11,721.33	

Gün içinde en düşük 11,313.00 en yüksek 11,492.00 seviyesini gören BIST 30 Yakın Vade hissesinin günü %1.17 kazançla tamamladığı gözlenmektedir. Pivot seviye 11,427.67 seviyesinden geçmekte olup, aşağı yönlü hareketlerde birinci destek 11,363.33, ikinci destek ise 11,248.67 seviyesinden geçmektedir. Dirençler ise sırasıyla 11,542.33, 11,606.67 seviyelerinden geçmektedir. Bu aşamada 5 günlük HO seviyesinin %1.12 üzerinde, 22 günlük HO seviyesinin ise %2.57 üzerinde hareket ettiği dikkat çekmektedir. Son gün işlem hacmi ise bu aşamada 5 günlük ortalama işlem hacminin % 18.57 altında gerçekleşmiştir.

USDTRY (Yakın Vade) Teknik Analiz

Düş.	Yük.	Aort.	Kap.	Gün (%)	Haf. (%)	Aylık (%)	Yb (%)
35.87	35.92	35.90	35.89	-0.01	-0.44	1.13	1.62
İşlem Hacmi (Mn TL)				Hareketli Ortalamalar (HO)			
Son	5 Gün Ort.			5	10	22	50
1,836.94	2,516.52			35.97	36.03	35.77	35.42
Destek Seviyeleri			Pivot	Direnç Seviyeleri			
35.86	35.84	35.81	35.89	35.92	35.95	35.97	

Gün içinde en düşük 35.87 en yüksek 35.92 seviyesini gören TL/USD Yakın Vade endeksinin günü %0.01 kayıpla tamamladığı gözlenmektedir. Pivot seviye 35.89 seviyesinden geçmekte olup, aşağı yönlü hareketlerde birinci destek 35.86, ikinci destek ise 35.84 seviyesinden geçmektedir. Dirençler ise sırasıyla 35.92, 35.95 seviyelerinden geçmektedir. Bu aşamada endeksin 5 günlük HO seviyesinin %0.24 altında, 22 günlük HO seviyesinin ise %0.32 üzerinde hareket ettiği dikkat çekmektedir. Son gün işlem hacmi ise bu aşamada 5 günlük ortalama işlem hacminin % 27.00 altında gerçekleşmiştir.



20.01.2025

BIST En Çok Yükselenler (İlk 5)

Hisse Adı	Kapanış	Günlük D. (%)	Hacim (Mn TL)
SAMAT	21.78	10.00	210.1
AKENR	14.38	9.94	413.6
ATPAY	2.34	9.86	1.4
HDFGS	1.79	9.82	109.9
KRONT	22.90	9.57	61.6

BIST En Çok Düşenler (İlk 5)

Hisse Adı	Kapanış	Günlük D. (%)	Hacim (Mn TL)
SKYMD	12.45	-5.68	105.8
ORGE	87.05	-4.39	109.5
SKBNK	4.57	-3.79	913.6
OYAKC	25.42	-3.79	1,338.9
CUSAN	24.30	-3.72	31.5

Hacmi En Yüksek Hisseler (İlk 5)

Hisse Adı	Kapanış	Günlük D. (%)	Hacim (Mn TL)
THYAO	303.50	1.93	10,710.8
ISCTR	14.28	1.78	7,988.3
YKBNK	31.70	2.59	6,676.1
AKBNK	66.00	2.88	5,844.7
KCHOL	178.10	1.31	5,591.3

BİST-100 Para Girişi Gözlenen (İlk 5)

Hisse Adı	Kapanış	Günlük D. (%)	Hacim (Mn TL)
THYAO	303.50	1.93	10,710.8
YKBNK	31.70	2.59	6,676.1
KCHOL	178.10	1.31	5,591.3
GARAN	132.80	2.31	4,114.0
PGSUS	223.00	3.72	2,679.3

BİST-100 Para Çıkışı Gözlenen (İlk 5)

Hisse Adı	Kapanış	Günlük D. (%)	Hacim (Mn TL)
OYAKC	25.42	-3.79	1,338.9
SKBNK	4.57	-3.79	913.6
KCAER	13.41	-0.15	111.7

Yurt İçi Ekonomi Gündemi

Güne 9,882.60 seviyesinden başlayan XU100 endeksi gün içinde en düşük 9,851.36, en yüksek 9,989.36 seviyesinden işlem görürken günü %1.13 yükselişle 9,977.94 seviyesinden tamamladı. XU100 endeksi içerisinde 65 hissenin fiyatı artarken, 32 hissenin fiyatı düşmüştür. 3 hissenin fiyatı ise önceki güne göre değişmemiştir.

Yurt içi ekonomi takviminde bu hafta gözler Perşembe günü açıklanacak TCMB faiz kararında olacak. Geçtiğimiz toplantıda 250 baz puan indirimle aylar sonra ilk kez faiz indirimine giden TCMB'nin tekrar 250 baz puan indirime giderek faizi %45 oranına çekmesi bekleniyor.

Yurt Dışı Ekonomi Gündemi

*Çin Merkez Bankası, 1 yıllık ve 5 yıllık en düşük kredi faiz oranlarını beklenildiği gibi %3.10 ve %3.60 oranlarında sabit tuttu.

*Japonya'da sanayi üretimi Kasım ayında %2.2 azalarak beklenenden 0.1 puan daha az yavaşladı. Bir önceki veri %2.3 yavaşlama yönündeydi.

*Yeni haftaya başlarken EURUSD 1.0300, Ons Altın 2705, , Gümüş 30.37, Ham Petrol 77.37, USDJPY 156.00 seviyelerinde işlem görüyor.

Yurt İçi Piyasalar

Hisse Adı	Son	Gün %	Hafta (%)	Ay (%)
BİST-100	9,978	1.13	0.68	-0.3
BİST-30	11,013	1.29	0.91	0.5
BİST BANKA	15,179	2.44	2.11	5.5
BİST HİZMET	9,751	1.11	0.45	-0.2
BİST SANAYİ	12,950	-0.04	-0.43	-2.6

Global Piyasalar

Hisse Adı	Kapanış	Gün (%)	Hafta (%)	Ay (%)
S&P 500 End.	5,996.66	1.00	2.91	-0.9
Nasdaq End.	19,630.20	1.51	2.45	-2.4
Dow Jones End.	43,487.83	0.78	3.69	0.1
DAX30	20,903.39	1.20	3.41	3.2
NIKKEI	38,451.46	-0.31	-1.89	-2.3

Döviz Piyasası

Hisse Adı	Kapanış	Gün (%)	Hafta (%)	Ay (%)
USDTRY	35.57	0.39	0.37	1.7
EURTRY	36.46	-0.41	0.47	-0.7
GBPTRY	43.22	-0.58	-0.18	-2.9
EURUSD	1.03	-0.16	0.37	-2.0
GBPUSD	1.22	-0.49	-0.24	-4.2

Emtia Piyasası

Hisse Adı	Kapanış	Gün (%)	Hafta (%)	Ay (%)
Gram Altın TL	3,085.65	-0.24	0.66	3.8
Ons Altın \$	2,713.00	0.07	0.76	1.1
CRUDE Petrol	79.87	-0.66	0.89	9.4
Ons Gümüş \$	30.70	-0.81	1.66	-0.6
Bakır	4.33	-1.93	1.50	5.5

20.01.2025

Türk Hava Yolları

Düş.	Yük.	Aort.	Kap.	Gün (%)	Haf. (%)	Aylık (%)	Yb (%)
296.25	303.75	301.14	303.50	1.93	3.41	1.93	8.01
İşlem Hacmi (Mn TL)				Hareketli Ortalamalar (HO)			
Son	5 Gün Ort.			5	10	22	50
10,710.79	8,895.14			295.90	295.13	291.38	290.71
Destek Seviyeleri			Pivot	Direnç Seviyeleri			
298.58	293.67	291.08	301.17	306.08	308.67	313.58	

Gün içinde en düşük 296.25 en yüksek 303.75 seviyesini gören Türk Hava Yolları hissesinin günü %1.93 kazançla tamamladığı gözlenmektedir. Pivot seviye 301.17 seviyesinden geçmekte olup, aşağı yönlü hareketlerde birinci destek 298.58, ikinci destek ise 293.67 seviyesinden geçmektedir. Dirençler ise sırasıyla 306.08, 308.67 seviyelerinden geçmektedir. Bu aşamada 5 günlük HO seviyesinin %2.57 üzerinde, 22 günlük HO seviyesinin ise %4.16 üzerinde hareket ettiği dikkat çekmektedir. Son gün işlem hacmi ise bu aşamada 5 günlük ortalama işlem hacminin % 20.41 üzerinde gerçekleşmiştir.

Yapı ve Kredi Bank.

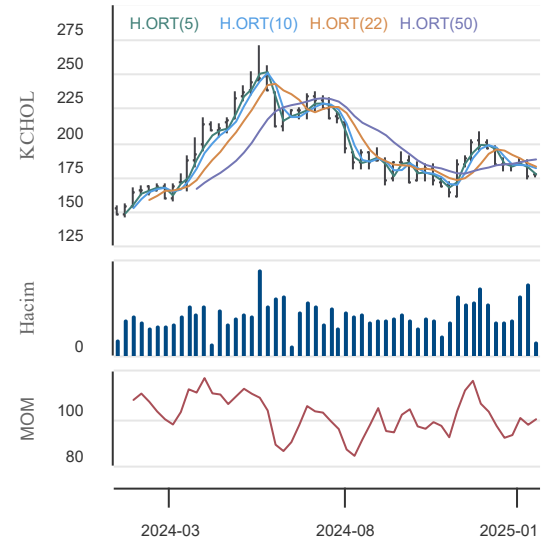
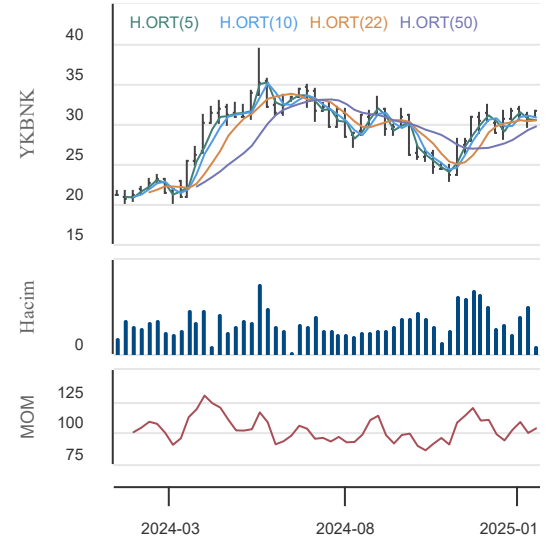
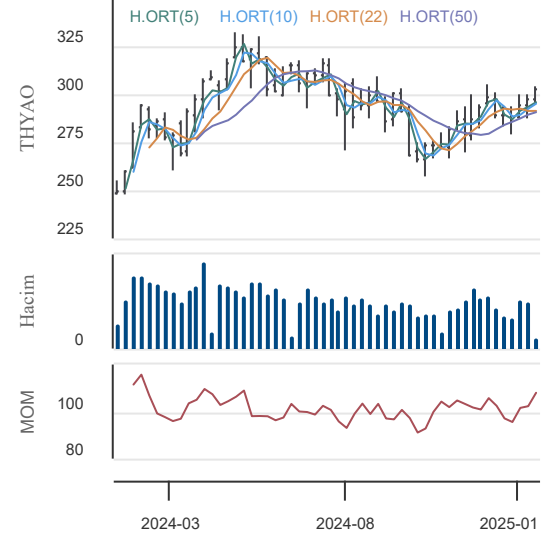
Düş.	Yük.	Aort.	Kap.	Gün (%)	Haf. (%)	Aylık (%)	Yb (%)
30.92	31.70	31.36	31.70	2.59	3.26	7.31	3.53
İşlem Hacmi (Mn TL)				Hareketli Ortalamalar (HO)			
Son	5 Gün Ort.			5	10	22	50
6,676.11	6,342.54			30.46	30.80	30.44	29.68
Destek Seviyeleri			Pivot	Direnç Seviyeleri			
31.18	30.66	30.40	31.44	31.96	32.22	32.74	

Gün içinde en düşük 30.92 en yüksek 31.70 seviyesini gören Yapı ve Kredi Bank. hissesinin günü %2.59 kazançla tamamladığı gözlenmektedir. Pivot seviye 31.44 seviyesinden geçmekte olup, aşağı yönlü hareketlerde birinci destek 31.18, ikinci destek ise 30.66 seviyesinden geçmektedir. Dirençler ise sırasıyla 31.96, 32.22 seviyelerinden geçmektedir. Bu aşamada 5 günlük HO seviyesinin %4.06 üzerinde, 22 günlük HO seviyesinin ise %4.15 üzerinde hareket ettiği dikkat çekmektedir. Son gün işlem hacmi ise bu aşamada 5 günlük ortalama işlem hacminin % 5.26 üzerinde gerçekleşmiştir.

Koç Holding

Düş.	Yük.	Aort.	Kap.	Gün (%)	Haf. (%)	Aylık (%)	Yb (%)
175.20	178.10	176.96	178.10	1.31	-2.41	-8.20	-0.28
İşlem Hacmi (Mn TL)				Hareketli Ortalamalar (HO)			
Son	5 Gün Ort.			5	10	22	50
5,591.32	5,280.47			176.90	181.28	182.39	187.67
Destek Seviyeleri			Pivot	Direnç Seviyeleri			
176.17	174.23	173.27	177.13	179.07	180.03	181.97	

Gün içinde en düşük 175.20 en yüksek 178.10 seviyesini gören Koç Holding hissesinin günü %1.31 kazançla tamamladığı gözlenmektedir. Pivot seviye 177.13 seviyesinden geçmekte olup, aşağı yönlü hareketlerde birinci destek 176.17, ikinci destek ise 174.23 seviyesinden geçmektedir. Dirençler ise sırasıyla 179.07, 180.03 seviyelerinden geçmektedir. Bu aşamada 5 günlük HO seviyesinin %0.68 üzerinde, Son gün işlem hacmi ise bu aşamada 5 günlük ortalama işlem hacminin % 5.89 üzerinde gerçekleşmiştir.



20.01.2025

KAP Haberleri

SURGY	17.01.2025 22:20 Sur Tatil Evleri Gayrimenkul Yatırım Ortaklığı A.Ş. Olağan üsüt Genel Kurul Tescili Hk Haberin Devamı
	17.01.2025 19:29 Pera Yatırım Holding A.Ş.,Tera Yatırım Menkul Değerler A.Ş. İştirakimiz Pera Yatırım Holding A.Ş. Bedelli Sermaye Artırım başvurusu Haberin Devamı
	17.01.2025 18:50 Pera Yatırım Holding A.Ş.,Tera Yatırım Menkul Değerler A.Ş. BEDELLİ SERMAYE ARTIRIMINA İLİŞKİN SERMAYE ARTIRIMINDAN ELDE EDİLECEK FONUN KULLANIM YERİ Haberin Devamı
	17.01.2025 18:50 Pera Yatırım Holding A.Ş.,Tera Yatırım Menkul Değerler A.Ş. BEDELLİ SERMAYE ARTIRIMINA İLİŞKİN SPK ONAYINA SUNULAN İZAHNAME Haberin Devamı
	17.01.2025 18:50 Pera Yatırım Holding A.Ş.,Tera Yatırım Menkul Değerler A.Ş. BEDELLİ SERMAYE ARTIRIMINA İLİŞKİN SPK BAŞVURUSU Haberin Devamı
AHGAZ	17.01.2025 18:31 Ahlatcı Doğal Gaz Dağıtım Enerji Ve Yatırım A.Ş. Şirket Genel Bilgi Formu Haberin Devamı
ENERY	17.01.2025 18:30 Enerya Enerji A.Ş. Şirket Genel Bilgi Formu Haberin Devamı
ENERY	17.01.2025 18:30 Enerya Enerji A.Ş. Bağlı Ortaklık Sermaye Artışı Haberin Devamı
	17.01.2025 18:17 AGESA Hayat Ve Emeklilik A.Ş.,Azimut Portföy Yönetimi A.Ş. Pay Alım Satım Bildirimi Hk Haberin Devamı
	17.01.2025 18:12 Anadolu Efes Biracılık Ve Malt Sanayi A.Ş.,Anadolu Hayat Emeklilik A.Ş.,Çelebi Hava Servisi Anonim Şirketi ... BIST Temettü ve BIST Temettü 25 Dönemsel Endeks Değişiklikleri Haberin Devamı
	17.01.2025 17:04 İzmir Demir Çelik Sanayi A.Ş.,Merkezi Kayıt Kuruluşu A.Ş.,Oba Makarnacılık Sanayi Ve Ticaret A.Ş. ... DÖNÜŞÜM Haberin Devamı
	17.01.2025 15:46 Türkiye Vakıflar Bankası T.A.O.,Coca-Cola İçecek Anonim Şirketi,Türkiye Halk Bankası A.Ş. ... Borçlanma Araçları, Yatırım Fonları ve Varant İtfa/Kupon/Getiri/Nakdi Uzlaşma Ödeme İşlemleri Haberin Devamı
TKNSA	17.01.2025 15:39 Teknosa İç ve Dış Tic. A.Ş. Olağandışı Fiyat ve Miktar Hareketlerine İlişkin Açıklama Haberin Devamı
TSPOR	17.01.2025 14:15 Trabzonspor Sportif Yatırım ve Futbol İşletmeciliği Ticaret A.Ş. Şirketimizin Genel Kurulu tescil edilmiştir Haberin Devamı
PATEK	17.01.2025 14:10 Pasifik Teknoloji A.Ş. Bağlı Ortaklığımız Ditravo A.Ş. Hakkında Bilgilendirme Haberin Devamı
	17.01.2025 08:54 Batıçim Batı Anadolu Çimento Sanayii A.Ş.,Ege Profil Ticaret Ve Sanayi Anonim Şirketi,Pera Yatırım Holding A.Ş. ... Özel Durumlar Tebliği'nin 12-(4). maddesi gereğince yapılan açıklama Haberin Devamı
SKBNK	16.01.2025 20:22 Şekerbank T.A.Ş. Hissedarımız Samruk-Kazyna Invest LLP hisselerine ilişkin açıklama Haberin Devamı
ALFAS	16.01.2025 18:19 Alfa Solar Enerji Sanayi ve Ticaret A.Ş. Yeni İş İlişkisi Haberin Devamı
TSPOR	16.01.2025 18:11 Trabzonspor Sportif Yatırım ve Futbol İşletmeciliği Ticaret A.Ş. Şirketimizin Olağan Genel Kurulu tescil edilmiştir Haberin Devamı
	16.01.2025 17:30 Zorlu Enerji Elektrik Üretim A.Ş.,Ak Yatırım Menkul Değerler A.Ş.,Fibabanka A.Ş. ... Borçlanma Araçları, Yatırım Fonları ve Varant İtfa/Kupon/Getiri/Nakdi Uzlaşma Ödeme İşlemleri Haberin Devamı

20.01.2025

BIST-30 Hisseleri

Hisse Adı	Kapanış	Destekler		Pivot	Dirençler		Hareketli Ortalamalar			Performans			
		Destek 2	Destek 1		Direnç 1	Direnç 2	5 HO	20 HO	50 HO	Gün. (%)	Haf. (%)	Aylık (%)	Yıllık (%)
AEFES	165.70	162.03	163.87	167.43	169.27	172.83	165.44	192.47	205.54	-3.6%	-0.9%	-24.9%	27.3%
AKBNK	66.00	63.17	64.58	65.47	66.88	67.77	63.83	64.24	61.41	2.9%	2.5%	5.3%	64.0%
ALARK	91.30	89.77	90.53	91.17	91.93	92.57	90.65	92.86	94.91	0.0%	-2.8%	-6.9%	-3.3%
ASELS	81.05	79.15	80.10	81.00	81.95	82.85	79.39	75.69	71.50	1.0%	3.4%	19.1%	68.1%
ASTOR	123.00	120.40	121.70	123.00	124.30	125.60	122.02	117.04	105.17	0.4%	1.7%	17.3%	21.9%
BIMAS	509.00	495.33	502.17	507.33	514.17	519.33	512.90	517.28	500.02	1.0%	-2.7%	-1.1%	55.7%
EKGYO	14.65	14.33	14.49	14.61	14.77	14.89	14.26	13.82	13.02	0.4%	4.9%	7.6%	66.9%
ENKAI	50.45	49.47	49.96	50.43	50.92	51.39	49.34	50.08	51.77	-0.1%	3.2%	-7.7%	49.8%
EREGL	23.06	22.87	22.97	23.07	23.17	23.27	22.96	24.14	25.00	0.3%	-3.0%	-11.9%	7.5%
FROTO	922.00	910.00	916.00	923.00	929.00	936.00	916.10	935.15	976.47	-0.2%	-0.1%	-5.2%	21.0%
GARAN	132.80	128.13	130.47	131.83	134.17	135.53	129.12	128.44	123.76	2.3%	3.7%	1.8%	119.0%
HEKTS	3.83	3.77	3.80	3.83	3.86	3.89	3.82	3.90	3.89	0.3%	-4.3%	-7.3%	-36.5%
ISCTR	14.28	13.91	14.09	14.20	14.38	14.49	14.16	13.85	13.51	1.8%	-0.6%	6.6%	42.6%
KCHOL	178.10	174.23	176.17	177.13	179.07	180.03	176.90	181.92	187.67	1.3%	-2.4%	-8.2%	17.1%
KONTR	37.12	36.73	36.93	37.19	37.39	37.65	37.26	38.82	43.84	-0.8%	-3.7%	-20.0%	-46.3%
KOZAL	23.24	22.59	22.91	23.13	23.45	23.67	22.43	22.45	22.14	1.0%	1.5%	-1.3%	14.1%
KRDMD	26.22	25.53	25.87	26.17	26.51	26.81	25.87	27.40	27.44	1.2%	-3.6%	-12.4%	3.5%
MGROS	549.50	539.50	544.50	549.50	554.50	559.50	537.80	527.66	504.14	0.6%	2.4%	4.9%	51.7%
PETKM	17.99	17.60	17.80	17.93	18.13	18.26	17.78	18.23	18.40	1.1%	-0.1%	-5.4%	-11.9%
PGSUS	223.00	210.93	216.97	220.23	226.27	229.53	214.54	217.31	222.96	3.7%	3.1%	-1.1%	51.8%
SAHOL	99.60	95.57	97.58	98.72	100.73	101.87	97.06	98.72	94.31	1.9%	-1.7%	0.8%	47.5%
SASA	3.91	3.85	3.88	3.92	3.95	3.99	3.90	4.07	4.10	-0.8%	-2.0%	-8.2%	-7.3%
SISE	39.72	38.84	39.28	39.56	40.00	40.28	39.33	41.69	41.36	1.2%	-1.4%	-3.5%	-16.1%
TCELL	100.30	97.30	98.80	99.75	101.25	102.20	96.90	95.22	93.34	1.9%	4.9%	4.7%	59.1%
THYAO	303.50	293.67	298.58	301.17	306.08	308.67	295.90	291.51	290.71	1.9%	3.4%	1.9%	20.2%
TOASO	206.20	201.33	203.77	205.23	207.67	209.13	205.06	204.30	201.12	1.5%	-3.4%	6.1%	-3.7%
TTKOM	46.22	44.79	45.51	46.23	46.95	47.67	45.28	45.27	45.84	1.1%	-1.6%	-1.7%	54.6%
TUPRS	148.10	146.30	147.20	148.10	149.00	149.90	146.50	145.18	146.94	-0.3%	3.2%	-0.3%	19.1%
ULKER	114.00	109.80	111.90	113.80	115.90	117.80	111.98	113.90	112.25	1.2%	-0.7%	1.0%	40.8%
YKBNK	31.70	30.66	31.18	31.44	31.96	32.22	30.46	30.56	29.68	2.6%	3.3%	7.3%	49.1%

20.01.2025

Ekonomik Takvim

20.01.2025 - 24.01.2025

20 Ocak 2024, Pazartesi					
Saat	Ülke	Başlık	Dönem	Beklenti	Önceki
04:15	Çin	PBOC En Düşük Faiz Oranı (1 Yıllık)	Ocak	3,10%	3,10%
04:15	Çin	PBOC En Düşük Faiz Oranı (5 Yıllık)	Ocak	3,60%	3,60%
10:00	Almanya	Üretici Fiyat Endeksi	Aylık - Aralık	0,40%	0,50%
10:00	Almanya	Üretici Fiyat Endeksi	Yıllık - Aralık	1%	0,10%
21 Ocak 2024, Salı					
Saat	Ülke	Başlık	Dönem	Beklenti	Önceki
10:00	İngiltere	İşsizlik Oranı	Kasım	4,30%	4,30%
13:00	Almanya	ZEW Ekonomik Hissiyat Endeksi	Ocak		15,7
13:00	Euro Bölgesi	ZEW Ekonomik Hissiyat Endeksi	Ocak		17,0
16:30	Kanada	Çekirdek Tüketici Fiyat Endeksi	Aylık - Aralık	0,20%	-0,10%
16:30	Kanada	Çekirdek Tüketici Fiyat Endeksi	Yıllık - Aralık	1,60%	1,60%
16:30	Kanada	Tüketici Fiyat Endeksi	Aylık - Aralık	0,20%	0,00%
16:30	Kanada	Tüketici Fiyat Endeksi	Yıllık - Aralık	1,80%	1,90%
22 Ocak 2025, Çarşamba					
Saat	Ülke	Başlık	Dönem	Beklenti	Önceki
00:45	Yeni Zelanda	Tüketici Fiyat Endeksi	Çeyreklik - 4.Çeyrek		0,60%
00:45	Yeni Zelanda	Tüketici Fiyat Endeksi	Yıllık - 4.Çeyrek		2,20%
23 Ocak 2025, Perşembe					
Saat	Ülke	Başlık	Dönem	Beklenti	Önceki
02:50	Japonya	Ticaret Dengesi	Aralık	100 Milyar JPY	-117,6 Milyar JPY
10:00	Türkiye	Tüketici Güven Endeksi	Ocak	81,5	81,3
14:00	Türkiye	TCMB Faiz Oranı Kararı	Ocak	47,50%	47,50%
24 Ocak 2025, Cuma					
Saat	Ülke	Başlık	Dönem	Beklenti	Önceki
02:30	Japonya	Ulusal Tüketici Fiyat Endeksi	Yıllık - Aralık	2,60%	2,90%
03:30	Japonya	İmalat PMI Endeksi (Ön Yayın)	Ocak		49,6
03:30	Japonya	Hizmet PMI Endeksi (Ön Yayın)	Ocak		50,9
06:00	Japonya	BOJ Faiz Oranı Kararı	Ocak		0,25%
11:30	Almanya	İmalat PMI Endeksi (Ön Yayın)	Ocak		42,5
11:30	Almanya	Hizmet PMI Endeksi (Ön Yayın)	Ocak		51,2
12:00	Euro Bölgesi	İmalat PMI Endeksi (Ön Yayın)	Ocak		45,1
12:00	Euro Bölgesi	Hizmet PMI Endeksi (Ön Yayın)	Ocak		51,6
12:25	İngiltere	İmalat PMI Endeksi (Ön Yayın)	Ocak		47,0
12:25	İngiltere	Hizmet PMI Endeksi (Ön Yayın)	Ocak		51,1
17:45	ABD	İmalat PMI Endeksi (Ön Yayın)	Ocak	49,6	49,4
17:45	ABD	Hizmet PMI Endeksi (Ön Yayın)	Ocak	56,6	56,8
18:00	ABD	İkinci El Konut Satışları	Aralık	4M	4,15M
18:00	ABD	Michigan Enflasyon Beklentisi	Ocak	3,30%	3,0%
18:00	ABD	Michigan Tüketici Beklentileri Endeksi	Ocak	70,2	73,3

Yasal Uyarı

Burada yer alan yatırım bilgi, yorum ve tavsiyeleri yatırım danışmanlığı kapsamında değildir. Yatırım danışmanlığı hizmeti, kişilerin risk ve getiri tercihleri dikkate alınarak kişiye özel sunulmaktadır. Burada yer alan ve hiçbir şekilde yönlendirici nitelikte olmayan içerik, yorum ve tavsiyeler genel bilgilendirme amacıyla hazırlanmıştır. Bu tavsiyeler mali durumunuz ile risk ve getiri tercihlerinize uygun olmayabilir. Bu nedenle, sadece burada yer alan bilgilere dayanarak yatırım kararı verilmesi beklentilerinize uygun sonuçlar doğurmayabilir. Özellikle kaldıraçlı işlemlerinizde yatırdığınız para kadar kaybetme ihtimaliniz vardır. Kaldıraçlı işlemlerde yatırım danışmanlığı hizmeti de verilmemektedir. Burada yer alan yorum ve tavsiyeler, yorum ve tavsiyede bulunanların kişisel görüşlerine dayanmakta olup, herhangi bir yatırım aracının alım satım tavsiyesi veya getiri vaadi olarak yorumlanmamalıdır. Hiçbir şekilde yönlendirici nitelikte olmayan bu içerik genel anlamda bilgi vermeyi amaçlamakta olup; bu içeriğin, müşterilerin ve diğer yatırımcıların alım satım kararlarını destekleyebilecek yeterli bilgileri kapsamayabileceği dikkate alınmalıdır. Yatırım yapmadan önce piyasaların içerdiği riskleri tam olarak anladığınızdan emin olunuz. Web sitemizde yer alan bilgi ve görüşlere dayanılarak yapılacak yatırımlar ve ticari işlemlerin sonuçlarından veya ortaya çıkabilecek tüm zararlardan IKON Menkul Değerler A.Ş. sorumlu tutulamaz.