

19.11.2024

BIST 100 Teknik Analiz

Düş.	Yük.	Aort.	Kap.	Gün (%)	Haf. (%)	Aylık (%)	Yb (%)
9,315.27	9,445.30	9,395.39	9,395.39	0.06	1.28	6.84	25.77
İşlem Hacmi (Mn TL)				Hareketli Ortalamalar (HO)			
Son	5 Gün Ort.			5	10	22	50
80,736.11	89,771.38			9,346.52	9,162.12	8,989.60	9,234.49
Destek Seviyeleri		Pivot		Direnç Seviyeleri			
9,325.34	9,255.29	9,195.31	9,385.32	9,455.37	9,515.35	9,585.40	

Gün içinde en düşük 9,315.27 en yüksek 9,445.30 seviyesini gören BIST 100 endeksinin günü %0.06 kazançla tamamladığı gözlenmektedir. Pivot seviye 9,385.32 seviyesinden geçmekte olup, aşağı yönlü hareketlerde birinci destek 9,325.34, ikinci destek ise 9,255.29 seviyesinden geçmektedir. Dirençler ise sırasıyla 9,455.37, 9,515.35 seviyelerinden geçmektedir. Bu aşamada endeksin 5 günlük HO seviyesinin %0.52 üzerinde, 22 günlük HO seviyesinin ise %4.51 üzerinde hareket ettiği dikkat çekmektedir. Son gün işlem hacmi ise bu aşamada 5 günlük ortalama işlem hacminin % 10.06 altında gerçekleşmiştir.

VIOP30 Teknik Analiz

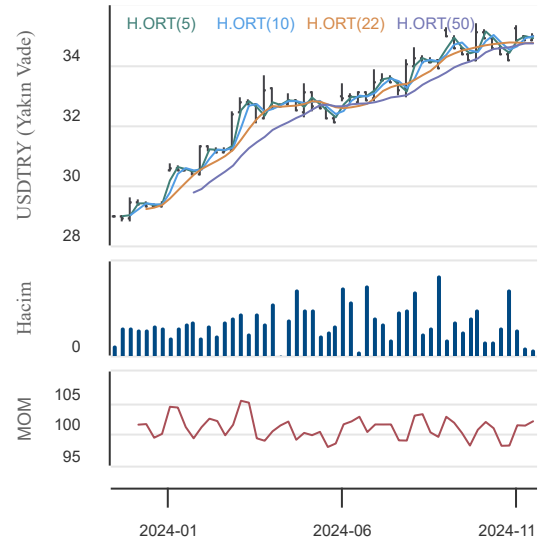
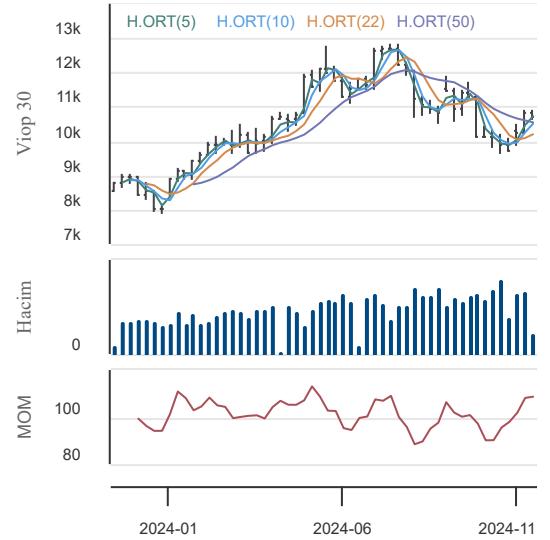
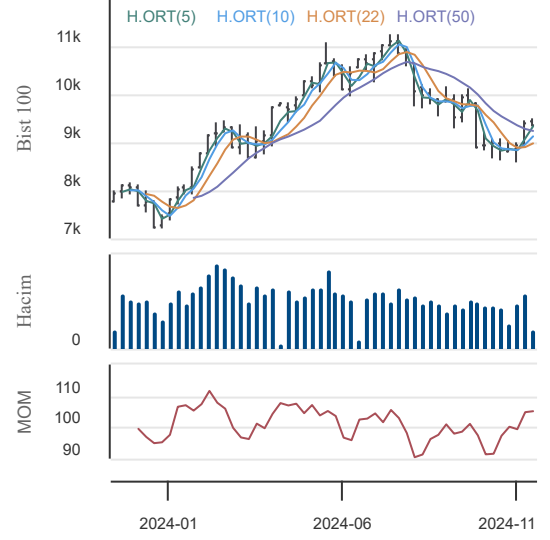
Düş.	Yük.	Aort.	Kap.	Gün (%)	Haf. (%)	Aylık (%)	Yb (%)
10,621.50	10,833.00	10,710.64	10,749.75	0.25	0.62	9.21	33.94
İşlem Hacmi (Mn TL)				Hareketli Ortalamalar (HO)			
Son	5 Gün Ort.			5	10	22	50
25,823.56	25,307.45			10,726.50	10,542.50	10,210.56	10,538.01
Destek Seviyeleri		Pivot		Direnç Seviyeleri			
10,636.50	10,523.25	10,425.00	10,734.75	10,848.00	10,946.25	11,059.50	

Gün içinde en düşük 10,621.50 en yüksek 10,833.00 seviyesini gören BIST 30 Yakın Vade hissesinin günü %0.25 kazançla tamamladığı gözlenmektedir. Pivot seviye 10,734.75 seviyesinden geçmekte olup, aşağı yönlü hareketlerde birinci destek 10,636.50, ikinci destek ise 10,523.25 seviyesinden geçmektedir. Dirençler ise sırasıyla 10,848.00, 10,946.25 seviyelerinden geçmektedir. Bu aşamada 5 günlük HO seviyesinin %0.22 üzerinde, 22 günlük HO seviyesinin ise %5.28 üzerinde hareket ettiği dikkat çekmektedir. Son gün işlem hacmi ise bu aşamada 5 günlük ortalama işlem hacminin % 2.04 üzerinde gerçekleşmiştir.

USDTRY (Yakın Vade) Teknik Analiz

Düş.	Yük.	Aort.	Kap.	Gün (%)	Haf. (%)	Aylık (%)	Yb (%)
34.83	35.04	34.94	35.00	0.35	0.19	1.22	18.79
İşlem Hacmi (Mn TL)				Hareketli Ortalamalar (HO)			
Son	5 Gün Ort.			5	10	22	50
1,649.22	870.71			34.91	34.96	34.75	34.73
Destek Seviyeleri		Pivot		Direnç Seviyeleri			
34.87	34.74	34.66	34.96	35.09	35.17	35.30	

Gün içinde en düşük 34.83 en yüksek 35.04 seviyesini gören TL/USD Yakın Vade endeksinin günü %0.35 kazançla tamamladığı gözlenmektedir. Pivot seviye 34.96 seviyesinden geçmekte olup, aşağı yönlü hareketlerde birinci destek 34.87, ikinci destek ise 34.74 seviyesinden geçmektedir. Dirençler ise sırasıyla 35.09, 35.17 seviyelerinden geçmektedir. Bu aşamada endeksin 5 günlük HO seviyesinin %0.27 üzerinde, 22 günlük HO seviyesinin ise %0.72 üzerinde hareket ettiği dikkat çekmektedir. Son gün işlem hacmi ise bu aşamada 5 günlük ortalama işlem hacminin % 89.41 üzerinde gerçekleşmiştir.



19.11.2024

BIST En Çok Yükselenler (İlk 5)

Hisse Adı	Kapanış	Günlük D. (%)	Hacim (Mn TL)
DIRIT	22.68	9.99	11.4
KSTUR	3,667.50	9.97	3.6
GLBMD	12.04	9.95	73.1
KRDMA	22.98	9.95	221.9
YYAPI	4.99	9.91	194.0

BIST En Çok Düşenler (İlk 5)

Hisse Adı	Kapanış	Günlük D. (%)	Hacim (Mn TL)
CEOEM	36.62	-9.98	140.7
SURGY	48.84	-9.97	230.9
BRMEN	6.21	-9.87	3.4
PRZMA	31.66	-9.54	65.1
MARTI	3.39	-8.87	224.3

Hacmi En Yüksek Hisseler (İlk 5)

Hisse Adı	Kapanış	Günlük D. (%)	Hacim (Mn TL)
THYAO	288.75	-0.35	7,608.8
YKBNK	27.42	0.00	5,995.9
ISCTR	12.98	2.04	5,454.6
EREGL	50.50	0.40	4,287.3
KRDMD	26.28	1.78	4,142.0

BİST-100 Para Girişi Gözlenen (İlk 5)

Hisse Adı	Kapanış	Günlük D. (%)	Hacim (Mn TL)
KRDMD	26.28	1.78	4,142.0
KOZAL	20.20	0.40	1,641.8
AEFES	215.00	0.84	978.4
TOASO	198.90	1.69	814.6
EUPWR	36.52	4.34	584.6

BİST-100 Para Çıkışı Gözlenen (İlk 5)

Hisse Adı	Kapanış	Günlük D. (%)	Hacim (Mn TL)
MAVI	77.25	-2.28	304.4
SMRTG	39.84	-0.40	176.9
OBAMS	38.58	-0.46	176.1
ANSGR	86.00	-1.15	170.8
AKFGY	2.13	-0.47	63.3

Yurt İçi Ekonomi Gündemi

Güne 9,419.42 seviyesinden başlayan XU100 endeksi gün içinde en düşük 9,315.27, en yüksek 9,445.30 seviyesinden işlem görürken günü %0.06 yükselişle 9,395.39 seviyesinden tamamladı.

En fazla işlem gören sektör endeksi 37.2 milyar TL ile BIST SINAİ endeksi olurken, en fazla değer kazanan sektör endeksi %4.06 ile BIST SPOR endeksi oldu. En fazla değer kaybeden sektör endeksi ise -%2.17 ile BIST İLETİŞİM endeksi oldu.

Yurt içi piyasalarda Perşembe günü Türkiye Cumhuriyet Merkez Bankası'nın para politikası toplantısı kritik olacak. Faiz indirimi beklenmesine de, ilk faiz indirimi için bir sinyalin verilir verilmeyeceği önemli olacak.

Yurt Dışı Ekonomi Gündemi

Trump ekibi, eski Fed Governörü Kevin Warsh'ı (2006-2011) Hazine Bakanı olarak destekliyor. Başkan seçilen Donald Trump, Hazine Bakanlığı pozisyonu için birkaç adayı değerlendiriyor.

Japonya Merkez Bankası'nın 19 Aralık'ta açıklayacağı para politikası incelemesinde parasal genişlemeyi sona erdirmeye yönelik sembolik bir adım atması öngörülüyor. BOJ'un para politikasını normalleştirme planını haklı çıkararak istatistikler yayınlaması bekleniyor.

Yurt İçi Piyasalar

Hisse Adı	Son	Gün %	Hafta (%)	Ay (%)
BİST-100	9,395	0.06	1.28	6.8
BİST-30	10,362	-0.01	0.99	6.1
BİST BANKA	13,176	0.72	4.26	8.2
BİST HİZMET	9,208	-0.42	-0.56	6.8
BİST SANAYİ	12,522	0.40	0.72	5.3

Global Piyasalar

Hisse Adı	Kapanış	Gün (%)	Hafta (%)	Ay (%)
S&P 500 End.	5,893.62	0.39	-1.80	0.5
Nasdaq End.	18,791.81	0.60	-2.63	1.6
Dow Jones End.	43,389.60	-0.13	-2.04	0.3
DAX30	19,189.19	-0.11	-1.33	-2.4
NIKKEI	38,220.85	-1.09	-3.32	-2.0

Döviz Piyasası

Hisse Adı	Kapanış	Gün (%)	Hafta (%)	Ay (%)
USDTRY	34.56	-0.12	0.65	0.9
EURTRY	36.64	0.88	0.06	-1.7
GBPTRY	43.86	0.94	-0.85	-2.0
EURUSD	1.06	0.56	-0.60	-2.5
GBPUSD	1.27	0.51	-1.49	-2.9

Emtia Piyasası

Hisse Adı	Kapanış	Gün (%)	Hafta (%)	Ay (%)
Gram Altın TL	2,900.19	2.20	0.16	-3.2
Ons Altın \$	2,725.00	1.20	2.25	-3.3
CRUDE Petrol	73.09	3.16	1.64	0.3
Ons Gümüş \$	30.84	1.48	-1.47	-4.4
Bakır	4.12	1.47	-2.84	-5.9

19.11.2024

Lokman Hekim Sağlık

Düş.	Yük.	Aort.	Kap.	Gün (%)	Haf. (%)	Aylık (%)	Yb (%)
16.60	17.22	16.86	17.22	1.29	2.07	19.58	62.10
İşlem Hacmi (Mn TL)				Hareketli Ortalamalar (HO)			
Son		5 Gün Ort.		5	10	22	50
20.10		15.25		17.17	16.59	15.66	15.98
Destek Seviyeleri		Pivot		Direnc Seviyeleri			
16.81	16.39	16.19	17.01	17.43	17.63	18.05	

Gün içinde en düşük 16.60 en yüksek 17.22 seviyesini gören Lokman Hekim Sağlık hissesinin günü %1.29 kazançla tamamladığı gözlenmektedir. Pivot seviye 17.01 seviyesinden geçmekte olup, aşağı yönlü hareketlerde birinci destek 16.81, ikinci destek ise 16.39 seviyesinden geçmektedir. Dirençler ise sırasıyla 17.43, 17.63 seviyelerinden geçmektedir. Bu aşamada 5 günlük HO seviyesinin %0.27 üzerinde, 22 günlük HO seviyesinin ise %9.93 üzerinde hareket ettiği dikkat çekmektedir. Son gün işlem hacmi ise bu aşamada 5 günlük ortalama işlem hacminin % 31.84 üzerinde gerçekleşmiştir.

Ford Otosan

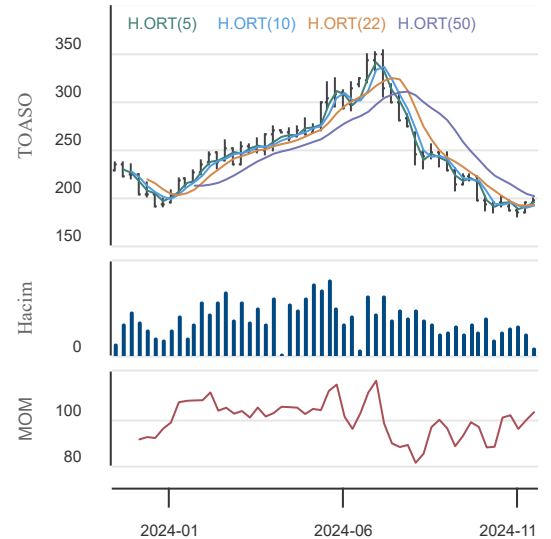
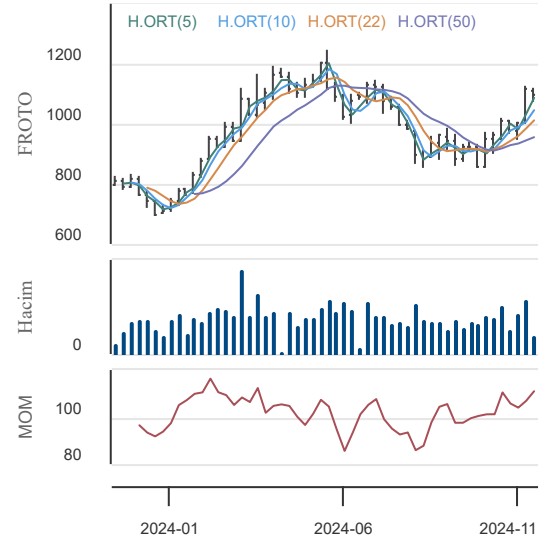
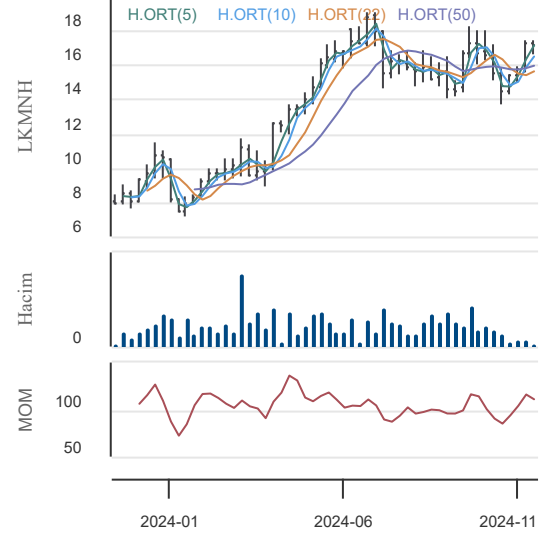
Düş.	Yük.	Aort.	Kap.	Gün (%)	Haf. (%)	Aylık (%)	Yb (%)
1,071.00	1,110.00	1,094.40	1,099.00	2.04	5.98	13.59	54.09
İşlem Hacmi (Mn TL)				Hareketli Ortalamalar (HO)			
Son		5 Gün Ort.		5	10	22	50
1,303.54		1,479.56		1,092.80	1,052.05	1,015.80	957.33
Destek Seviyeleri		Pivot		Direnc Seviyeleri			
1,076.67	1,054.33	1,037.67	1,093.33	1,115.67	1,132.33	1,154.67	

Gün içinde en düşük 1,071.00 en yüksek 1,110.00 seviyesini gören Ford Otosan hissesinin günü %2.04 kazançla tamamladığı gözlenmektedir. Pivot seviye 1,093.33 seviyesinden geçmekte olup, aşağı yönlü hareketlerde birinci destek 1,076.67, ikinci destek ise 1,054.33 seviyesinden geçmektedir. Dirençler ise sırasıyla 1,115.67, 1,132.33 seviyelerinden geçmektedir. Bu aşamada 5 günlük HO seviyesinin %0.57 üzerinde, 22 günlük HO seviyesinin ise %8.19 üzerinde hareket ettiği dikkat çekmektedir. Son gün işlem hacmi ise bu aşamada 5 günlük ortalama işlem hacminin % 11.90 altında gerçekleşmiştir.

Tofaş Oto. Fab.

Düş.	Yük.	Aort.	Kap.	Gün (%)	Haf. (%)	Aylık (%)	Yb (%)
195.60	200.60	197.77	198.90	1.69	2.31	1.17	2.14
İşlem Hacmi (Mn TL)				Hareketli Ortalamalar (HO)			
Son		5 Gün Ort.		5	10	22	50
814.58		623.02		195.30	192.41	192.53	201.04
Destek Seviyeleri		Pivot		Direnc Seviyeleri			
196.13	193.37	191.13	198.37	201.13	203.37	206.13	

Gün içinde en düşük 195.60 en yüksek 200.60 seviyesini gören Tofaş Oto. Fab. hissesinin günü %1.69 kazançla tamamladığı gözlenmektedir. Pivot seviye 198.37 seviyesinden geçmekte olup, aşağı yönlü hareketlerde birinci destek 196.13, ikinci destek ise 193.37 seviyesinden geçmektedir. Dirençler ise sırasıyla 201.13, 203.37 seviyelerinden geçmektedir. Bu aşamada 5 günlük HO seviyesinin %1.84 üzerinde, 22 günlük HO seviyesinin ise %3.31 üzerinde hareket ettiği dikkat çekmektedir. Son gün işlem hacmi ise bu aşamada 5 günlük ortalama işlem hacminin % 30.75 üzerinde gerçekleşmiştir.



19.11.2024

KAP Haberleri

FROTO	19.11.2024 09:36 Ford Otomotiv Sanayi A.Ş. Bedelsiz Sermaye Artırım Yönetim Kurulu Kararı Hk Haberin Devamı
GOKNR	19.11.2024 09:05 Göknur Gıda Maddeleri Enerji İmalat İthalat İhracat Ticaret Ve Sanayi A.Ş. Pay Alım Satım Bildirimi Haberin Devamı
	19.11.2024 09:05 Işıklar Enerji Ve Yapı Holding A.Ş.,Pınar Entegre Et Ve Un Sanayii A.Ş.,Çemaş Döküm Sanayi A.Ş. ... Özel Durumlar Tebliği'nin 12-(4). maddesi gereğince yapılan açıklama Haberin Devamı
AKFGY	18.11.2024 22:43 Akfen Gayrimenkul Yatırım Ortaklığı A.Ş. Şirket Genel Bilgi Formu Haberin Devamı
AZTEK	18.11.2024 19:01 Aztek Teknoloji Ürünleri Ticaret A.Ş. Yeni İş İlişkisi Haberin Devamı
	18.11.2024 18:46 Pınar Entegre Et Ve Un Sanayii A.Ş.,Marmara Capital Portföy Yönetimi A.Ş. Pay alım satım bildirimini Haberin Devamı
ENTRA	18.11.2024 18:11 IC Enterra Yenilenebilir Enerji A.Ş. HALKA ARZDAN ELDE EDİLEN FONUN KULLANIM YERLERİNE İLİŞKİN RAPOR Haberin Devamı
LKMNH	18.11.2024 18:11 Lokman Hekim Engürüsağ Sağlık Turizm Eğitim Hizmetleri ve İnşaat Taahhüt A.Ş. 2024 3.Dönem Faaliyet Raporu Haberin Devamı
LKMNH	18.11.2024 18:11 Lokman Hekim Engürüsağ Sağlık Turizm Eğitim Hizmetleri ve İnşaat Taahhüt A.Ş. 01.01.2024-30.09.2024 Bağımsız Denetim Raporu Haberin Devamı
SURGY	18.11.2024 17:35 Sur Tatil Evleri Gayrimenkul Yatırım Ortaklığı A.Ş. SURGY 2024 YILI OLAĞANÜSTÜ GENEL KURUL TOPLANTI İLANI HK Haberin Devamı
CWENE	18.11.2024 17:20 Cw Enerji Mühendislik Ticaret Ve Sanayi A.Ş. Satış Noktaları ile 2025 Yılı Alımlarına İlişkin Sözleşme İmzalanması Hakkında Haberin Devamı
FORTE	18.11.2024 17:19 Forte Bilgi İletişim Teknolojileri Ve Savunma Sanayi A.Ş. Yeni İş İlişkisi - Güncelleme Haberin Devamı
	18.11.2024 16:44 İş Gayrimenkul Yatırım Ortaklığı A.Ş.,Yibitaş Yozgat İşçi Birliği İnşaat Malzemeleri Ticaret ve Sanayi A.Ş.,Bera Holding A.Ş. ... DÖNÜŞÜM Haberin Devamı
FORTE	18.11.2024 14:06 Forte Bilgi İletişim Teknolojileri Ve Savunma Sanayi A.Ş. Yeni İş İlişkisi Haberin Devamı
TCKRC	18.11.2024 12:34 Kıraç Galvaniz Telekomünikasyon Metal Makine İnşaat Elektrik Sanayi Ve Ticaret A.Ş. Bükreş Şubesi'nin Kapatılması ve Bükreş'te Yeni Bir Şirket Kurulması hk Haberin Devamı
FZLGY	18.11.2024 11:56 Fuzul Gayrimenkul Yatırım Ortaklığı A.Ş. Pay Alım Satım Bildirimi Haberin Devamı
KBORU	18.11.2024 09:37 Kuzey Boru A.Ş. Yeni İş İlişkisi Haberin Devamı
FORTE	18.11.2024 09:31 Forte Bilgi İletişim Teknolojileri Ve Savunma Sanayi A.Ş. Yeni İş İlişkisi Haberin Devamı
ESCOM	18.11.2024 09:23 Escort Teknoloji Yatırım Anonim Şirketi Alesta A.Ş?'nin Sermaye arttırımı kararı hakkında Haberin Devamı
GOKNR	18.11.2024 09:06 Göknur Gıda Maddeleri Enerji İmalat İthalat İhracat Ticaret Ve Sanayi A.Ş. Pay Alım Satım Bildirimi Haberin Devamı

19.11.2024

BIST-30 Hisseleri

Hisse Adı	Kapanış	Destekler		Pivot	Dirençler		Hareketli Ortalamalar			Performans			
		Destek 2	Destek 1		Direnç 1	Direnç 2	5 HO	20 HO	50 HO	Gün. (%)	Haf. (%)	Aylık (%)	Yıllık (%)
AKBNK	55.05	53.72	54.38	55.02	55.68	56.32	54.44	50.69	54.62	0.4%	4.8%	9.8%	91.0%
ALARK	94.70	90.53	92.62	93.88	95.97	97.23	93.60	89.17	89.59	1.1%	1.4%	10.1%	-8.6%
ASELS	67.45	65.88	66.67	67.28	68.07	68.68	67.50	63.56	60.26	-0.4%	2.5%	13.6%	60.1%
ASTOR	94.60	91.77	93.18	94.97	96.38	98.17	94.18	83.75	78.64	-0.3%	1.7%	39.4%	-17.7%
BIMAS	459.75	449.42	454.58	462.42	467.58	475.42	468.70	471.53	499.51	-1.3%	-6.4%	-0.3%	52.4%
DOAS	208.60	205.27	206.93	208.07	209.73	210.87	207.16	210.94	214.05	0.7%	-4.7%	-2.5%	-6.0%
EKGYO	11.77	11.50	11.63	11.78	11.91	12.06	11.56	10.32	10.66	0.4%	8.8%	20.6%	56.3%
ENKAI	52.80	51.27	52.03	52.72	53.48	54.17	54.20	50.27	47.97	-1.8%	1.4%	10.6%	65.7%
EREGL	50.50	49.39	49.94	50.50	51.05	51.61	50.45	48.69	48.99	0.4%	-0.9%	5.1%	33.5%
FROTO	1,099.00	1,054.33	1,076.67	1,093.33	1,115.67	1,132.33	1,092.80	1,020.60	957.33	2.0%	6.0%	13.6%	34.2%
GARAN	113.80	111.33	112.57	113.63	114.87	115.93	113.18	108.90	113.29	0.7%	1.8%	2.6%	150.9%
HEKTS	3.42	3.35	3.38	3.43	3.46	3.51	3.41	3.50	3.86	-0.9%	0.0%	-7.3%	-53.9%
ISCTR	12.98	12.44	12.71	12.90	13.17	13.36	12.62	11.86	12.52	2.0%	7.6%	10.4%	62.1%
KCHOL	188.70	180.70	184.70	187.50	191.50	194.30	183.50	173.11	177.16	1.6%	6.9%	6.9%	37.8%
KONTR	49.24	48.09	48.67	49.73	50.31	51.37	48.75	45.09	43.62	-1.5%	-0.6%	22.4%	-40.8%
KOZAL	20.20	19.55	19.87	20.15	20.47	20.75	19.90	19.93	21.20	0.4%	2.6%	1.1%	-11.0%
KRDMD	26.28	24.96	25.62	26.30	26.96	27.64	26.13	25.50	25.35	1.8%	-0.8%	0.9%	9.7%
MGROS	468.50	452.67	460.58	467.17	475.08	481.67	462.18	427.10	447.48	-0.3%	4.3%	14.6%	30.9%
PETKM	18.17	17.84	18.01	18.29	18.46	18.74	18.32	18.42	20.25	-1.7%	-1.0%	-4.8%	-18.7%
PGSUS	239.80	233.07	236.43	239.17	242.53	245.27	238.02	236.28	236.48	1.8%	-1.7%	1.4%	59.2%
SAHOL	85.90	83.43	84.67	85.83	87.07	88.23	85.68	83.42	89.04	-0.1%	0.9%	3.9%	51.5%
SASA	3.88	3.79	3.84	3.87	3.92	3.95	3.84	3.85	4.05	0.5%	-3.0%	-1.8%	-29.3%
SISE	40.86	39.87	40.37	40.85	41.35	41.83	40.67	39.76	40.24	0.0%	1.3%	3.1%	-15.3%
TCELL	92.25	89.82	91.03	93.07	94.28	96.32	94.71	89.20	90.22	-2.5%	-3.6%	8.4%	66.0%
THYAO	288.75	283.92	286.33	289.42	291.83	294.92	287.05	278.85	280.01	-0.3%	0.3%	7.7%	13.6%
TOASO	198.90	193.37	196.13	198.37	201.13	203.37	195.30	192.19	201.04	1.7%	2.3%	1.2%	-13.2%
TTKOM	45.18	44.33	44.75	45.29	45.71	46.25	45.48	46.32	47.67	-0.5%	-3.1%	-1.2%	106.9%
TUPRS	147.20	144.67	145.93	147.47	148.73	150.27	146.68	145.64	149.38	-0.6%	0.8%	1.5%	9.6%
ULKER	105.30	103.10	104.20	106.10	107.20	109.10	107.80	117.88	130.57	-1.6%	-6.8%	-16.3%	19.1%
YKBNK	27.42	26.99	27.21	27.47	27.69	27.95	27.22	25.08	27.03	0.0%	4.1%	9.2%	69.4%

19.11.2024

Ekonomik Takvim

18.11 - 22.11 2024

18 Kasım 2024, Pazartesi					
Saat	Ülke	Başlık	Dönem	Beklenti	Önceki
13:00	Euro Bölgesi	Ticaret Dengesi	Eylül	21.3 Milyar EUR	4.6 Milyar EUR
19 Kasım 2024, Salı					
Saat	Ülke	Başlık	Dönem	Beklenti	Önceki
12:00	Euro Bölgesi	Cari Hesap (Mevsimsellikten Arındırılmamış)	Eylül	33 Milyar EUR	35.2 Milyar EUR
13:00	Euro Bölgesi	Tüketici Fiyat Endeksi	Yıllık - Ekim	2,00%	1,70%
13:00	Euro Bölgesi	Tüketici Fiyat Endeksi	Aylık - Ekim	0,30%	-0,10%
13:00	Euro Bölgesi	Çekirdek Tüketici Fiyat Endeksi	Yıllık - Ekim	2,70%	2,70%
13:00	Euro Bölgesi	Çekirdek Tüketici Fiyat Endeksi	Aylık - Ekim	0,20%	0,10%
16:30	Kanada	Tüketici Fiyat Endeksi	Yıllık - Ekim	1,90%	1,60%
16:30	Kanada	Tüketici Fiyat Endeksi	Aylık - Ekim	-0,10%	-0,40%
16:30	Kanada	Çekirdek Tüketici Fiyat Endeksi	Yıllık - Ekim	1,60%	1,60%
16:30	Kanada	Çekirdek Tüketici Fiyat Endeksi	Aylık - Ekim	0,10%	0,00%
20 Kasım 2024, Çarşamba					
Saat	Ülke	Başlık	Dönem	Beklenti	Önceki
02:50	Japonya	Ticaret Dengesi	Ekim		-294.3 Milyar JPY
04:15	Çin	PBOC Kredi Faiz Oranı (1 Yıllık)	Kasım		3,10%
04:15	Çin	PBOC Kredi Faiz Oranı (5 Yıllık)	Kasım		3,60%
10:00	İngiltere	Tüketici Fiyat Endeksi	Yıllık - Ekim	2,00%	1,70%
10:00	İngiltere	Tüketici Fiyat Endeksi	Aylık - Ekim		0,00%
10:00	İngiltere	Çekirdek Tüketici Fiyat Endeksi	Yıllık - Ekim		3,20%
10:00	İngiltere	Çekirdek Tüketici Fiyat Endeksi	Aylık - Ekim		0,10%
10:00	Almanya	Üretici Fiyat Endeksi	Yıllık - Ekim		-1,40%
10:00	Almanya	Üretici Fiyat Endeksi	Aylık - Ekim		-0,50%
12:00	Euro Bölgesi	Finansal İstikrar Raporu			
21 Kasım 2024, Perşembe					
Saat	Ülke	Başlık	Dönem	Beklenti	Önceki
10:00	Türkiye	Tüketici Güven Endeksi	Kasım	81,2	80,6
14:00	Türkiye	TCMB Faiz Kararı	Kasım	50,00%	50,00%
18:00	ABD	İkinci El Konut Satışları	Ekim	3.87M	3.84M
18:00	Euro Bölgesi	Tüketici Güven Endeksi (Ön Yayın)	Kasım		-12,5
22 Kasım 2024, Cuma					
Saat	Ülke	Başlık	Dönem	Beklenti	Önceki
02:30	Japonya	Ulusal Tüketici Fiyat Endeksi	Yıllık - Ekim		2,50%
02:30	Japonya	Ulusal Çekirdek Tüketici Fiyat Endeksi	Yıllık - Ekim		2,40%
03:30	Japonya	İmalat PMI Endeksi (Ön Yayın)	Kasım		49,2
03:30	Japonya	Hizmet PMI Endeksi (Ön Yayın)	Kasım		49,7
10:00	İngiltere	Perakende Satışlar	Yıllık - Ekim		3,90%
10:00	İngiltere	Çekirdek Perakende Satışlar	Yıllık - Ekim		4,00%
10:00	Almanya	Ekonomik Büyüme	Çeyreklik - 3. Çeyrek	0,20%	-0,10%
10:00	Almanya	Ekonomik Büyüme	Yıllık - 3. Çeyrek	-0,20%	0,00%
11:30	Almanya	İmalat PMI Endeksi (Ön Yayın)	Kasım		43,0
11:30	Almanya	Hizmet PMI Endeksi (Ön Yayın)	Kasım	51,6	51,6
12:00	Euro Bölgesi	İmalat PMI Endeksi (Ön Yayın)	Kasım		46,0
12:00	Euro Bölgesi	Hizmet PMI Endeksi (Ön Yayın)	Kasım	52,7	51,6
12:30	İngiltere	İmalat PMI Endeksi (Ön Yayın)	Kasım		49,9
12:30	İngiltere	Hizmet PMI Endeksi (Ön Yayın)	Kasım	53	52,0
17:45	ABD	İmalat PMI Endeksi (Ön Yayın)	Kasım	49,2	48,5
17:45	ABD	Hizmet PMI Endeksi (Ön Yayın)	Kasım	54,8	55,0

Yasal Uyarı

Burada yer alan yatırım bilgi, yorum ve tavsiyeleri yatırım danışmanlığı kapsamında değildir. Yatırım danışmanlığı hizmeti, kişilerin risk ve getiri tercihleri dikkate alınarak kişiye özel sunulmaktadır. Burada yer alan ve hiçbir şekilde yönlendirici nitelikte olmayan içerik, yorum ve tavsiyeler genel bilgilendirme amacıyla hazırlanmıştır. Bu tavsiyeler mali durumunuz ile risk ve getiri tercihlerinize uygun olmayabilir. Bu nedenle, sadece burada yer alan bilgilere dayanarak yatırım kararı verilmesi beklentilerinize uygun sonuçlar doğurmayabilir. Özellikle kaldıraçlı işlemlerinizi yatırdığınız para kadar kaybetme ihtimaliniz vardır. Kaldıraçlı işlemlerde yatırım danışmanlığı hizmeti de verilmemektedir. Burada yer alan yorum ve tavsiyeler, yorum ve tavsiyede bulunanların kişisel görüşlerine dayanmakta olup, herhangi bir yatırım aracının alım satım tavsiyesi veya getiri vaadi olarak yorumlanmamalıdır. Hiçbir şekilde yönlendirici nitelikte olmayan bu içerik genel anlamda bilgi vermeyi amaçlamakta olup; bu içeriğin, müşterilerin ve diğer yatırımcıların alım satım kararlarını destekleyebilecek yeterli bilgileri kapsamayabileceği dikkate alınmalıdır. Yatırım yapmadan önce piyasaların içerdiği riskleri tam olarak anladığınızdan emin olunuz. Web sitemizde yer alan bilgi ve görüşlere dayanarak yapılacak yatırımlar ve ticari işlemlerin sonuçlarından veya ortaya çıkabilecek tüm zararlardan IKON Menkul Değerler A.Ş. sorumlu tutulamaz.