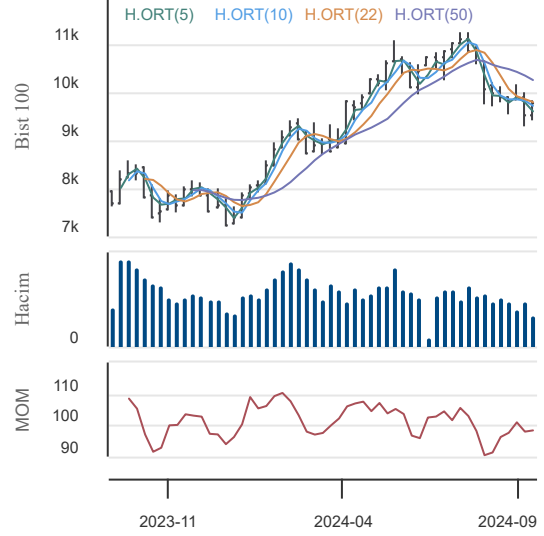


19.09.2024

### BIST 100 Teknik Analiz

Düş.	Yük.	Aort.	Kap.	Gün (%)	Haf. (%)	Aylık (%)	Yb (%)
9,736.13	9,827.33	9,774.49	9,774.49	0.17	3.77	-0.48	30.85
İşlem Hacmi (Mn TL)				Hareketli Ortalamalar (HO)			
Son		5 Gün Ort.		5	10	22	50
62,802.60		72,969.92		9,663.32	9,676.78	9,787.29	10,221.21
Destek Seviyeleri			Pivot		Direnç Seviyeleri		
9,731.30	9,688.12	9,640.10	9,779.32		9,822.50	9,870.52	9,913.70

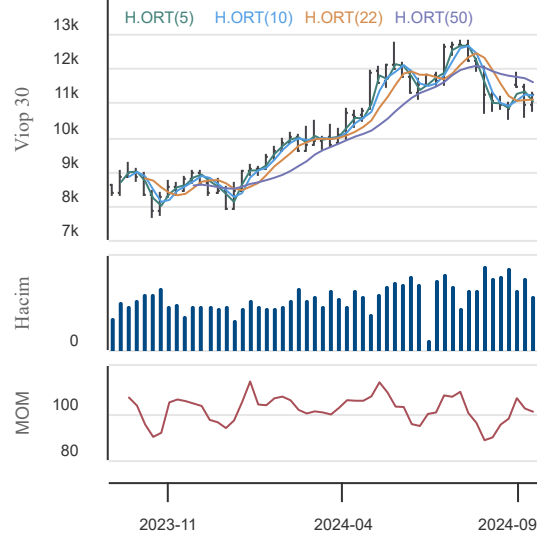
Gün içinde en düşük 9,736.13 en yüksek 9,827.33 seviyesini gören BIST 100 endeksinin günü %0.17 kazançla tamamladığı gözlenmektedir. Pivot seviye 9,779.32 seviyesinden geçmekte olup, aşağı yönlü hareketlerde birinci destek 9,731.30, ikinci destek ise 9,688.12 seviyesinden geçmektedir. Dirençler ise sırasıyla 9,822.50, 9,870.52 seviyelerinden geçmektedir. Bu aşamada endeksin 5 günlük HO seviyesinin %1.15 üzerinde, Son gün işlem hacmi ise bu aşamada 5 günlük ortalama işlem hacminin % 13.93 altında gerçekleşmiştir.



### VIOP30 Teknik Analiz

Düş.	Yük.	Aort.	Kap.	Gün (%)	Haf. (%)	Aylık (%)	Yb (%)
11,142.00	11,318.25	11,221.26	11,271.50	0.72	3.72	3.88	40.44
İşlem Hacmi (Mn TL)				Hareketli Ortalamalar (HO)			
Son		5 Gün Ort.		5	10	22	50
23,438.30		25,756.48		11,100.10	11,137.18	11,110.88	11,553.70
Destek Seviyeleri			Pivot		Direnç Seviyeleri		
11,169.58	11,067.67	10,993.33	11,243.92		11,345.83	11,420.17	11,522.08

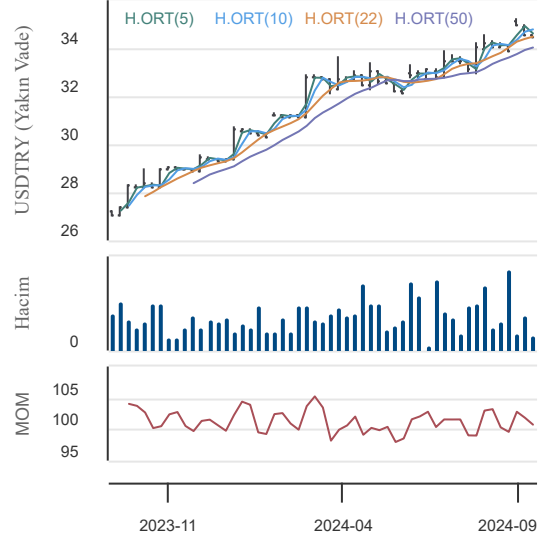
Gün içinde en düşük 11,142.00 en yüksek 11,318.25 seviyesini gören BIST 30 Yakın Vade hissesinin günü %0.72 kazançla tamamladığı gözlenmektedir. Pivot seviye 11,243.92 seviyesinden geçmekte olup, aşağı yönlü hareketlerde birinci destek 11,169.58, ikinci destek ise 11,067.67 seviyesinden geçmektedir. Dirençler ise sırasıyla 11,345.83, 11,420.17 seviyelerinden geçmektedir. Bu aşamada 5 günlük HO seviyesinin %1.54 üzerinde, 22 günlük HO seviyesinin ise %1.45 üzerinde hareket ettiği dikkat çekmektedir. Son gün işlem hacmi ise bu aşamada 5 günlük ortalama işlem hacminin % 9.00 altında gerçekleşmiştir.



### USDTRY (Yakın Vade) Teknik Analiz

Düş.	Yük.	Aort.	Kap.	Gün (%)	Haf. (%)	Aylık (%)	Yb (%)
34.52	34.60	34.55	34.52	-0.19	-0.59	1.23	17.16
İşlem Hacmi (Mn TL)				Hareketli Ortalamalar (HO)			
Son		5 Gün Ort.		5	10	22	50
1,108.18		1,583.54		34.54	34.71	34.51	34.06
Destek Seviyeleri			Pivot		Direnç Seviyeleri		
34.50	34.47	34.42	34.55		34.57	34.62	34.65

Gün içinde en düşük 34.52 en yüksek 34.60 seviyesini gören TL/USD Yakın Vade endeksinin günü %0.19 kayıpla tamamladığı gözlenmektedir. Pivot seviye 34.55 seviyesinden geçmekte olup, aşağı yönlü hareketlerde birinci destek 34.50, ikinci destek ise 34.47 seviyesinden geçmektedir. Dirençler ise sırasıyla 34.57, 34.62 seviyelerinden geçmektedir. Bu aşamada endeksin 5 günlük HO seviyesinin %0.07 altında, 22 günlük HO seviyesinin ise %0.02 üzerinde hareket ettiği dikkat çekmektedir. Son gün işlem hacmi ise bu aşamada 5 günlük ortalama işlem hacminin % 30.02 altında gerçekleşmiştir.



19.09.2024

### BIST En Çok Yükselenler (İlk 5)

Hisse Adı	Kapanış	Günlük D. (%)	Hacim (Mn TL)
ETILR	37.28	9.97	295.4
SNPAM	73.90	9.97	6.2
ULAS	25.16	9.97	18.4
TCKRC	27.60	9.96	778.0
DURDO	13.58	9.96	64.2

### BIST En Çok Düşenler (İlk 5)

Hisse Adı	Kapanış	Günlük D. (%)	Hacim (Mn TL)
BSOKE	74.25	-10.00	748.8
OZATD	122.40	-10.00	2,169.4
PEHOL	3.64	-9.90	20.8
BTCIM	195.00	-8.45	713.0
ATSYH	83.05	-7.72	5.2

### Hacmi En Yüksek Hisseler (İlk 5)

Hisse Adı	Kapanış	Günlük D. (%)	Hacim (Mn TL)
THYAO	291.50	0.34	5,795.5
YKBANK	29.14	0.97	3,906.2
ISCTR	13.08	1.08	3,833.5
EREGL	48.24	-0.12	3,409.6
AKBNK	58.55	1.21	2,947.0

### BİST-100 Para Girişi Gözlenen (İlk 5)

Hisse Adı	Kapanış	Günlük D. (%)	Hacim (Mn TL)
BIMAS	615.50	3.01	2,347.1
ULKER	154.40	1.45	709.9
ENERY	222.50	0.14	618.8
VESTL	64.90	0.62	537.6
TMSN	132.60	2.16	442.5

### BİST-100 Para Çıkışı Gözlenen (İlk 5)

Hisse Adı	Kapanış	Günlük D. (%)	Hacim (Mn TL)
HEKTS	4.06	-4.21	1,066.2
AEFES	206.80	-2.45	574.2
TABGD	149.50	-2.29	127.2

### Yurt İçi Ekonomi Gündemi

Güne 9,753.17 seviyesinden başlayan XU100 endeksi gün içinde en düşük 9,736.13, en yüksek 9,827.33 seviyesinden işlem görürken günü %0.17 yükselişle 9,774.49 seviyesinden tamamladı.

Bugün 14.00'de TCMB faiz kararında politika faizinin %50 oranında sabit kalmasını bekliyoruz. Bunun yanında açıklama metninde geleceğe yönelik faiz indirim mesajının olup olmadığı da önemli olacaktır.

### Yurt Dışı Ekonomi Gündemi

ABD Merkez Bankası, dün aldığı para politikası kararında 50 baz puanlık keskin bir faiz indirimi gerçekleştirdi ve politika faizini %4.75 - 5 aralığına çekti. FOMC üyelerinin tahminlerini içeren dot plot grafiğine göre geleceğe yönelik faiz beklentileri yaklaşık 50 baz puan daha geri çekildi.FED'in hem Kasım'da hem de Aralık ayında 25'er baz puan faiz indirimine gidilmesi öngörülüyor.

FED Başkanı Powell, enflasyonun düşüşüne olan güveni güçlü şekilde hissettiklerini, bununla birlikte istihdam piyasasındaki zayıflığın da önüne geçmek için bu toplantıda 50 baz puan faiz indirim kararı verdiklerini belirtti. Bundan sonraki süreçte verilere bağlı kalınacağını ve bu kadar agresif olunmayacağını, hız ayarlamalarına dikkat edeceklerini yönelik mesajlarını verdi.

### Yurt İçi Piyasalar

Hisse Adı	Son	Gün %	Hafta (%)	Ay (%)
BİST-100	9,774	0.17	3.77	-0.5
BİST-30	10,809	0.55	4.46	1.2
BİST BANKA	13,625	1.05	4.34	2.7
BİST HİZMET	9,753	0.46	3.66	-0.3
BİST SANAYİ	13,038	-0.90	2.64	-3.0

### Global Piyasalar

Hisse Adı	Kapanış	Gün (%)	Hafta (%)	Ay (%)
S&P 500 End.	5,618.26	-0.29	1.15	1.2
Nasdaq End.	17,573.30	-0.31	1.02	-0.3
Dow Jones End.	41,503.10	-0.25	1.57	2.1
DAX30	18,711.49	-0.08	2.08	2.1
NIKKEI	36,380.17	0.49	2.13	-4.4

### Döviz Piyasası

Hisse Adı	Kapanış	Gün (%)	Hafta (%)	Ay (%)
USDTRY	34.08	-0.01	0.26	1.1
EURTRY	37.92	0.08	1.32	2.1
GBPTRY	45.08	0.39	1.59	3.3
EURUSD	1.11	0.05	0.98	0.8
GBPUSD	1.32	0.40	1.31	2.1

### Emtia Piyasası

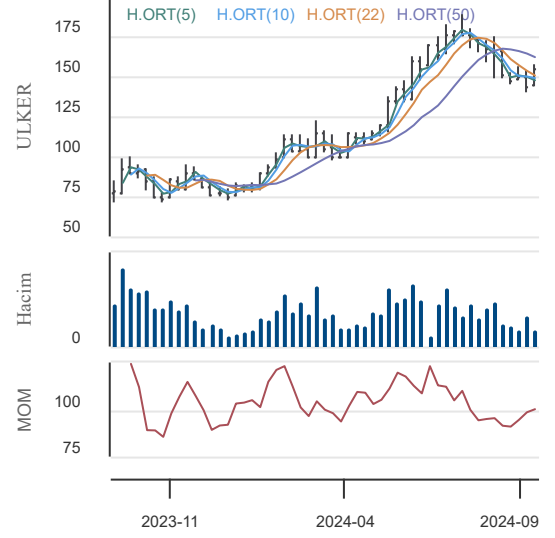
Hisse Adı	Kapanış	Gün (%)	Hafta (%)	Ay (%)
Gram Altın TL	2,869.76	0.23	2.76	5.4
Ons Altın \$	2,620.50	0.02	4.82	4.3
CRUDE Petrol	72.40	-1.09	2.81	-8.5
Ons Gümüş \$	30.61	-0.29	5.55	8.9
Bakır	4.24	-0.23	2.58	2.3

19.09.2024

## Ülker Bisküvi

Düş.	Yük.	Aort.	Kap.	Gün (%)	Haf. (%)	Aylık (%)	Yb (%)
152.00	158.00	155.67	154.40	1.45	6.78	-2.09	88.64
İşlem Hacmi (Mn TL)				Hareketli Ortalamalar (HO)			
Son	5 Gün Ort.			5	10	22	50
709.92	484.11			148.92	148.73	149.89	161.33
Destek Seviyeleri		Pivot		Direnç Seviyeleri			
151.60	148.80	145.60	154.80	157.60	160.80	163.60	

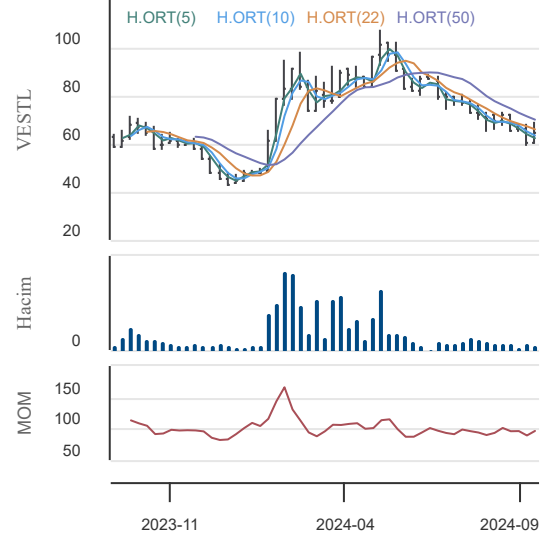
Gün içinde en düşük 152.00 en yüksek 158.00 seviyesini gören Ülker Bisküvi hissesinin günü %1.45 kazançla tamamladığı gözlenmektedir. Pivot seviye 154.80 seviyesinden geçmekte olup, aşağı yönlü hareketlerde birinci destek 151.60, ikinci destek ise 148.80 seviyesinden geçmektedir. Dirençler ise sırasıyla 157.60, 160.80 seviyelerinden geçmektedir. Bu aşamada 5 günlük HO seviyesinin %3.68 üzerinde, 22 günlük HO seviyesinin ise %3.01 üzerinde hareket ettiği dikkat çekmektedir. Son gün işlem hacmi ise bu aşamada 5 günlük ortalama işlem hacminin % 46.64 üzerinde gerçekleşmiştir.



## Vestel

Düş.	Yük.	Aort.	Kap.	Gün (%)	Haf. (%)	Aylık (%)	Yb (%)
63.40	68.90	66.18	64.90	0.62	9.35	-5.94	40.35
İşlem Hacmi (Mn TL)				Hareketli Ortalamalar (HO)			
Son	5 Gün Ort.			5	10	22	50
537.58	263.24			63.52	63.19	65.72	69.65
Destek Seviyeleri		Pivot		Direnç Seviyeleri			
62.57	60.23	57.07	65.73	68.07	71.23	73.57	

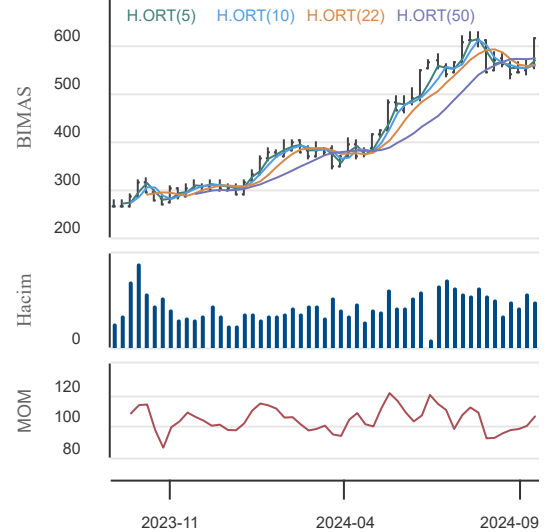
Gün içinde en düşük 63.40 en yüksek 68.90 seviyesini gören Vestel hissesinin günü %0.62 kazançla tamamladığı gözlenmektedir. Pivot seviye 65.73 seviyesinden geçmekte olup, aşağı yönlü hareketlerde birinci destek 62.57, ikinci destek ise 60.23 seviyesinden geçmektedir. Dirençler ise sırasıyla 68.07, 71.23 seviyelerinden geçmektedir. Bu aşamada 5 günlük HO seviyesinin %2.17 üzerinde, Son gün işlem hacmi ise bu aşamada 5 günlük ortalama işlem hacminin % 104.22 üzerinde gerçekleşmiştir.



## Bim Mağazalar

Düş.	Yük.	Aort.	Kap.	Gün (%)	Haf. (%)	Aylık (%)	Yb (%)
598.00	617.50	608.98	615.50	3.01	9.42	10.70	105.36
İşlem Hacmi (Mn TL)				Hareketli Ortalamalar (HO)			
Son	5 Gün Ort.			5	10	22	50
2,347.09	2,072.01			581.20	566.65	560.66	574.33
Destek Seviyeleri		Pivot		Direnç Seviyeleri			
603.17	590.83	583.67	610.33	622.67	629.83	642.17	

Gün içinde en düşük 598.00 en yüksek 617.50 seviyesini gören Bim Mağazalar hissesinin günü %3.01 kazançla tamamladığı gözlenmektedir. Pivot seviye 610.33 seviyesinden geçmekte olup, aşağı yönlü hareketlerde birinci destek 603.17, ikinci destek ise 590.83 seviyesinden geçmektedir. Dirençler ise sırasıyla 622.67, 629.83 seviyelerinden geçmektedir. Bu aşamada 5 günlük HO seviyesinin %5.90 üzerinde, 22 günlük HO seviyesinin ise %9.78 üzerinde hareket ettiği dikkat çekmektedir. Son gün işlem hacmi ise bu aşamada 5 günlük ortalama işlem hacminin % 13.28 üzerinde gerçekleşmiştir.



19.09.2024

## KAP Haberleri

KOCMT	<b>18.09.2024 21:43 Koç Metalurji A.Ş.</b> Yönetim Kurulu Faaliyet Raporu Hk <a href="#">Haberin Devamı</a>
KOCMT	<b>18.09.2024 21:42 Koç Metalurji A.Ş.</b> Finansal Tblolar <a href="#">Haberin Devamı</a>
AKSGY	<b>18.09.2024 20:27 Akiş Gayrimenkul Yatırım Ortaklığı A.Ş.</b> Haziran 2024 Faaliyet Raporu <a href="#">Haberin Devamı</a>
AKSGY	<b>18.09.2024 20:26 Akiş Gayrimenkul Yatırım Ortaklığı A.Ş.</b> Haziran 2024 Konsolide Mali Tablo ve Dipnotlar <a href="#">Haberin Devamı</a>
AKSGY	<b>18.09.2024 20:26 Akiş Gayrimenkul Yatırım Ortaklığı A.Ş.</b> Haziran 2024 Bireysel Mali Tablo ve Dipnotlar <a href="#">Haberin Devamı</a>
TTKOM	<b>18.09.2024 19:59 Türk Telekomünikasyon A.Ş.</b> 2024 2. Çeyrek Finansal Tablolar <a href="#">Haberin Devamı</a>
IMASM	<b>18.09.2024 19:58 İmaş Makina Sanayi A.Ş.</b> İmaş Makina 30.06.2024 Faaliyet Raporu <a href="#">Haberin Devamı</a>
IMASM	<b>18.09.2024 19:58 İmaş Makina Sanayi A.Ş.</b> 30.06.2024 Mali Tablo ve Dipnotları <a href="#">Haberin Devamı</a>
	<b>18.09.2024 19:54 Doğan Burda Dergi Yayıncılık ve Pazarlama A.Ş.,Doğan Şirketler Grubu Holding A.Ş.,RE-PIE Portföy Yönetimi A.Ş.</b> DOBUR Paylarının Satış ve Devrinin Tamamlanması Hk <a href="#">Haberin Devamı</a>
TCKRC	<b>18.09.2024 19:17 Kırış Galvaniz Telekomünikasyon Metal Makine İnşaat Elektrik Sanayi Ve Ticaret A.Ş.</b> Ara Dönem Faaliyet Raporu <a href="#">Haberin Devamı</a>
TCKRC	<b>18.09.2024 19:16 Kırış Galvaniz Telekomünikasyon Metal Makine İnşaat Elektrik Sanayi Ve Ticaret A.Ş.</b> 30.06.2024 Finansal Rapor <a href="#">Haberin Devamı</a>
IHAAS	<b>18.09.2024 19:11 İhlas Haber Ajansı A.Ş.</b> 30.06.2024 Yönetim Kurulu Faaliyet Raporu <a href="#">Haberin Devamı</a>
IHAAS	<b>18.09.2024 19:11 İhlas Haber Ajansı A.Ş.</b> Finansal Rapor <a href="#">Haberin Devamı</a>
KONYA	<b>18.09.2024 19:04 Konya Çimento Sanayii A.Ş.</b> Konya Çimento Sanayii A.Ş. 30.06.2024 Yönetim Kurulu Faaliyet Raporu <a href="#">Haberin Devamı</a>
KONYA	<b>18.09.2024 19:04 Konya Çimento Sanayii A.Ş.</b> Konya Çimento Sanayii A.Ş. 30.06.2024 Konsolide Finansal Tablolar <a href="#">Haberin Devamı</a>
EFORC	<b>18.09.2024 18:40 Efor Çay Sanayi Ticaret A.Ş.</b> Amerikan Petrokoku Satış Anlaşması <a href="#">Haberin Devamı</a>
FENER	<b>18.09.2024 18:32 Fenerbahçe Futbol A.Ş.</b> 01.06.2023-31.05.2024 Özel Hesap Dönemi Olağan Genel Kurul Daveti ve Bilgilendirme Notları <a href="#">Haberin Devamı</a>
FENER	<b>18.09.2024 18:32 Fenerbahçe Futbol A.Ş.</b> 01.06.2023-31.05.2024 özel hesap dönemi kar dağıtımı ile ilgili Yönetim Kurulu kararı hakkında <a href="#">Haberin Devamı</a>
KAREL	<b>18.09.2024 18:31 Karel Elektronik Sanayi ve Ticaret A.Ş.</b> 2024 Yılı 2. Dönem Geçici Vergi Beyannamesi Ekinde Sunulan Gelir Tablosu <a href="#">Haberin Devamı</a>
MEDTR	<b>18.09.2024 18:17 Meditera Tıbbi Malzeme Sanayi Ve Ticaret A.Ş.</b> 2024 2. Çeyrek Sonuçlarına İlişkin Bilgi Notu <a href="#">Haberin Devamı</a>

19.09.2024

## BIST-30 Hisseleri

Hisse Adı	Kapanış	Destekler		Pivot	Dirençler		Hareketli Ortalamalar			Performans			
		Destek 2	Destek 1		Direnç 1	Direnç 2	5 HO	20 HO	50 HO	Gün. (%)	Haf. (%)	Aylık (%)	Yıllık (%)
AKBNK	58.55	56.78	57.67	58.53	59.42	60.28	57.20	58.51	60.68	1.2%	5.9%	3.0%	114.1%
ALARK	94.20	92.63	93.42	94.23	95.02	95.83	93.26	94.79	100.08	-0.8%	5.4%	-6.7%	-20.7%
ASELS	57.75	57.08	57.42	57.98	58.32	58.88	57.50	56.88	59.50	-0.6%	5.2%	0.0%	50.5%
ASTOR	81.15	78.72	79.93	80.67	81.88	82.62	79.40	77.64	83.67	1.2%	1.6%	10.7%	-37.2%
BIMAS	615.50	590.83	603.17	610.33	622.67	629.83	581.20	559.95	574.33	3.0%	9.4%	10.7%	132.7%
BRSAN	525.00	500.33	512.67	534.83	547.17	569.33	554.50	459.83	434.56	-4.9%	0.2%	41.6%	-32.7%
DOAS	218.50	216.30	217.40	219.40	220.50	222.50	219.80	223.07	230.97	-1.1%	1.2%	-3.2%	2.1%
EKGYO	11.27	10.96	11.11	11.29	11.44	11.62	11.23	11.75	11.56	0.4%	4.6%	-1.1%	39.0%
ENKAI	47.90	47.33	47.61	48.17	48.45	49.01	48.42	48.69	46.33	-1.4%	1.9%	6.4%	42.7%
EREGL	48.24	47.19	47.71	48.25	48.77	49.31	47.68	47.81	51.38	-0.1%	1.8%	-0.8%	15.6%
FROTO	916.50	902.83	909.67	917.83	924.67	932.83	905.00	917.38	950.41	0.4%	6.6%	3.6%	16.3%
GARAN	114.20	111.13	112.67	114.03	115.57	116.93	111.90	111.34	117.66	1.1%	7.5%	4.8%	140.7%
GUBRF	188.20	183.87	186.03	188.87	191.03	193.87	184.72	174.42	167.25	-0.5%	8.7%	14.5%	-42.6%
HEKTS	4.06	3.83	3.95	4.13	4.25	4.43	4.17	4.16	4.31	-4.2%	4.3%	-2.3%	-51.5%
ISCTR	13.08	12.83	12.95	13.06	13.18	13.29	12.88	13.16	14.30	1.1%	4.8%	0.5%	53.8%
KCHOL	178.60	175.33	176.97	178.63	180.27	181.93	175.52	183.37	198.97	0.3%	3.7%	-1.5%	39.2%
KONTR	43.74	42.70	43.22	44.12	44.64	45.54	44.72	47.57	50.90	-3.6%	-0.6%	-7.0%	-46.2%
KOZAL	23.68	23.36	23.52	23.84	24.00	24.32	23.50	24.71	23.94	-1.5%	8.1%	-1.4%	-14.7%
KRDMD	24.20	23.47	23.83	24.09	24.45	24.71	23.80	23.35	26.72	-0.4%	8.5%	-0.9%	-3.2%
OYAKC	62.55	61.18	61.87	62.48	63.17	63.78	62.78	65.85	70.87	-0.9%	1.6%	-9.6%	-5.7%
PETKM	23.10	22.74	22.92	23.08	23.26	23.42	22.99	23.32	23.33	0.2%	4.3%	8.3%	24.8%
PGSUS	249.20	238.60	243.90	246.70	252.00	254.80	243.06	229.85	232.31	2.1%	10.3%	14.3%	60.6%
SAHOL	96.20	90.77	93.48	95.22	97.93	99.67	92.50	91.13	96.16	2.8%	8.6%	5.6%	78.1%
SASA	4.20	4.09	4.14	4.23	4.28	4.37	4.26	4.61	5.15	-2.8%	0.2%	-17.0%	-27.6%
SISE	41.18	40.61	40.89	41.19	41.47	41.77	41.10	42.00	44.78	-0.7%	3.9%	-3.9%	-19.6%
TCELL	91.65	90.52	91.08	91.77	92.33	93.02	93.42	96.18	102.43	-0.2%	-6.7%	-11.4%	72.8%
THYAO	291.50	287.83	289.67	291.58	293.42	295.33	289.35	293.93	297.50	0.3%	4.1%	-0.7%	33.7%
TOASO	220.90	216.10	218.50	220.30	222.70	224.50	218.98	228.81	255.42	0.2%	7.5%	-8.6%	-15.5%
TUPRS	164.60	163.00	163.80	165.00	165.80	167.00	162.48	163.26	163.41	-0.3%	5.6%	1.8%	32.4%
YKBNK	29.14	28.53	28.83	29.11	29.41	29.69	29.02	30.55	30.32	1.0%	-0.6%	2.1%	90.7%

19.09.2024

## Ekonomik Takvim

16.09 – 20.09 2024

16 Eylül 2024, Pazartesi					
Saat	Ülke	Başlık	Dönem	Beklenti	Önceki
11:00	Türkiye	Bütçe Dengesi	Ağustos		-96.78B
12:00	Euro Bölgesi	Ticaret Dengesi	Temmuz		22.3B
17 Eylül 2024, Salı					
Saat	Ülke	Başlık	Dönem	Beklenti	Önceki
12:00	Almanya	ZEW Ekonomik Duyarlılık Endeksi	Eylül		19,2
12:00	Euro Bölgesi	ZEW Ekonomik Duyarlılık Endeksi	Eylül		17,9
15:30	ABD	Çekirdek Perakende Satışlar	Aylık - Ağustos		0,40%
15:30	ABD	Perakende Satışlar	Yıllık - Ağustos		2,66%
15:30	ABD	Perakende Satışlar	Aylık - Ağustos		1,00%
15:30	Kanada	Çekirdek Tüketici Fiyat Endeksi	Aylık - Ağustos		0,30%
15:30	Kanada	Çekirdek Tüketici Fiyat Endeksi	Yıllık - Ağustos		1,70%
15:30	Kanada	Tüketici Fiyat Endeksi	Aylık - Ağustos		0,40%
15:30	Kanada	Tüketici Fiyat Endeksi	Yıllık - Ağustos		2,50%
16:15	ABD	Kapasite Kullanım Oranı	Ağustos		77,80%
16:15	ABD	Sanayi Üretimi	Aylık - Ağustos		-0,60%
16:15	ABD	Sanayi Üretimi	Yıllık - Ağustos		-0,18%
18 Eylül 2024, Çarşamba					
Saat	Ülke	Başlık	Dönem	Beklenti	Önceki
02:50	Japonya	Ticaret Dengesi	Ağustos		-621.8B
09:00	İngiltere	Çekirdek Tüketici Fiyat Endeksi	Aylık - Ağustos		0,10%
09:00	İngiltere	Çekirdek Tüketici Fiyat Endeksi	Yıllık - Ağustos		3,30%
09:00	İngiltere	Tüketici Fiyat Endeksi	Aylık - Ağustos		-0,20%
09:00	İngiltere	Tüketici Fiyat Endeksi	Yıllık - Ağustos		2,20%
12:00	Euro Bölgesi	Çekirdek Tüketici Fiyat Endeksi	Aylık - Ağustos	0,30%	-0,20%
12:00	Euro Bölgesi	Çekirdek Tüketici Fiyat Endeksi	Yıllık - Ağustos	2,80%	2,90%
12:00	Euro Bölgesi	Tüketici Fiyat Endeksi	Aylık - Ağustos	0,20%	0,00%
12:00	Euro Bölgesi	Tüketici Fiyat Endeksi	Yıllık - Ağustos	2,20%	2,60%
21:00	ABD	FED Faiz Kararı	Eylül	5.00-5.25%	5.25-5.50%
19 Eylül 2024, Perşembe					
Saat	Ülke	Başlık	Dönem	Beklenti	Önceki
11:00	Euro Bölgesi	Cari Denge	Temmuz		50.5B
14:00	İngiltere	BOE Faiz Kararı	Eylül	5,00%	5,00%
14:00	Türkiye	TCMB Faiz Kararı	Eylül	50,00%	50,00%
15:30	ABD	Cari Denge	2.Çeyrek		-237.6B
20 Eylül 2024, Cuma					
Saat	Ülke	Başlık	Dönem	Beklenti	Önceki
02:30	Japonya	Ulusal Tüketici Fiyat Endeksi	Aylık - Ağustos		0,20%
02:30	Japonya	Ulusal Tüketici Fiyat Endeksi	Yıllık - Ağustos		2,80%
04:00	Çin	PBOC En Düşük Kredi Faiz Oranı (1 Yıllık)	Eylül		3,35%
04:15	Çin	PBOC En Düşük Kredi Faiz Oranı (5 Yıllık)	Eylül		3,85%
06:00	Japonya	BOJ Faiz Kararı	Eylül		0,25%
09:00	İngiltere	Perakende Satışlar	Aylık - Ağustos		0,50%
09:00	İngiltere	Perakende Satışlar	Yıllık - Ağustos		1,40%
09:00	Almanya	Üretici Fiyat Endeksi	Aylık - Ağustos		0,20%
09:00	Almanya	Üretici Fiyat Endeksi	Yıllık - Ağustos		-0,80%
15:30	Kanada	Çekirdek Perakende Satışlar	Aylık - Temmuz		0,30%
15:30	Kanada	Perakende Satışlar	Aylık - Temmuz		-0,30%

## Yasal Uyarı

Burada yer alan yatırım bilgi, yorum ve tavsiyeleri yatırım danışmanlığı kapsamında değildir. Yatırım danışmanlığı hizmeti, kişilerin risk ve getiri tercihleri dikkate alınarak kişiye özel sunulmaktadır. Burada yer alan ve hiçbir şekilde yönlendirici nitelikte olmayan içerik, yorum ve tavsiyeler genel bilgilendirme amacıyla hazırlanmıştır. Bu tavsiyeler mali durumunuz ile risk ve getiri tercihlerinize uygun olmayabilir. Bu nedenle, sadece burada yer alan bilgilere dayanarak yatırım kararı verilmesi beklentilerinize uygun sonuçlar doğurmayabilir. Özellikle kaldıraçlı işlemlerinizi yatırdığınız para kadar kaybetme ihtimaliniz vardır. Kaldıraçlı işlemlerde yatırım danışmanlığı hizmeti de verilmemektedir. Burada yer alan yorum ve tavsiyeler, yorum ve tavsiyede bulunanların kişisel görüşlerine dayanmakta olup, herhangi bir yatırım aracının alım satım tavsiyesi veya getiri vaadi olarak yorumlanmamalıdır. Hiçbir şekilde yönlendirici nitelikte olmayan bu içerik genel anlamda bilgi vermeyi amaçlamakta olup; bu içeriğin, müşterilerin ve diğer yatırımcıların alım satım kararlarını destekleyebilecek yeterli bilgileri kapsamayabileceği dikkate alınmalıdır. Yatırım yapmadan önce piyasaların içerdiği riskleri tam olarak anladığınızdan emin olunuz. Web sitemizde yer alan bilgi ve görüşlere dayanılarak yapılacak yatırımlar ve ticari işlemlerin sonuçlarından veya ortaya çıkabilecek tüm zararlardan IKON Menkul Değerler A.Ş. sorumlu tutulamaz.