

19.03.2025

BIST 100 Teknik Analiz

Düş.	Yük.	Aort.	Kap.	Gün (%)	Haf. (%)	Aylık (%)	Yb (%)
10.752,04	10.872,24	10.802,23	10.802,23	-0,55	3,49	8,93	9,88
İşlem Hacmi (Mn TL)				Hareketli Ortalamalar (HO)			
Son	5 Gün Ort.			5	10	22	50
119.795,43	128.389,90			10.762,56	10.582,84	10.116,53	10.008,59
Destek Seviyeleri		Pivot		Direnc Seviyeleri			
10.745,43	10.688,64	10.625,23	10.808,84	10.865,63	10.929,04	10.985,83	

Gün içinde en düşük 10.752,04 en yüksek 10.872,24 seviyesini gören BIST 100 endeksinin günü %0,55 kayıpla tamamladığı gözlenmektedir. Pivot seviye 10.808,84 seviyesinden geçmekte olup, aşağı yönlü hareketlerde birinci destek 10.745,43, ikinci destek ise 10.688,64 seviyesinden geçmektedir. Dirençler ise sırasıyla 10.865,63, 10.929,04 seviyelerinden geçmektedir. Bu aşamada endeksin 5 günlük HO seviyesinin %0,37 üzerinde, 22 günlük HO seviyesinin ise %6,78 üzerinde hareket ettiği dikkat çekmektedir. Son gün işlem hacmi ise bu aşamada 5 günlük ortalama işlem hacminin % 6,69 altında gerçekleşmiştir.

VIOP30 Teknik Analiz

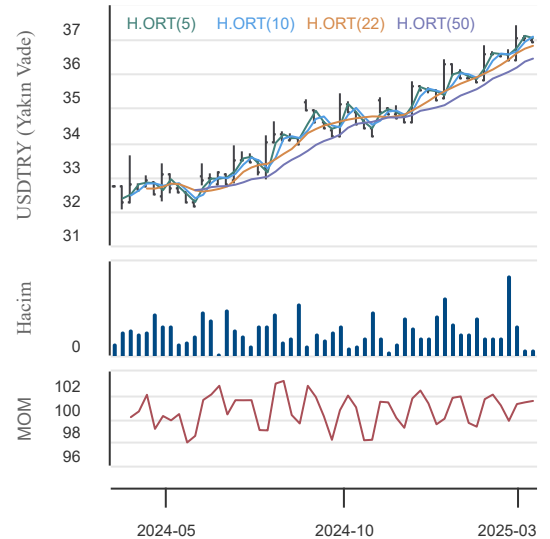
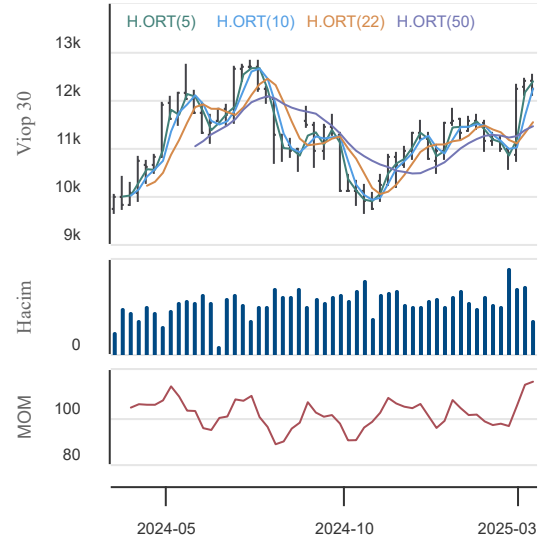
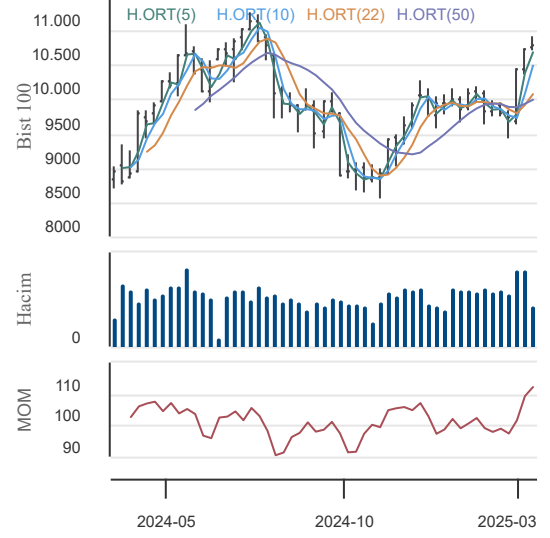
Düş.	Yük.	Aort.	Kap.	Gün (%)	Haf. (%)	Aylık (%)	Yb (%)
12.100,00	12.519,00	12.405,74	12.264,00	-2,13	0,48	9,73	13,66
İşlem Hacmi (Mn TL)				Hareketli Ortalamalar (HO)			
Son	5 Gün Ort.			5	10	22	50
27.915,03	26.741,05			12.420,00	12.302,90	11.588,23	11.465,76
Destek Seviyeleri		Pivot		Direnc Seviyeleri			
12.069,67	11.875,33	11.650,67	12.294,33	12.488,67	12.713,33	12.907,67	

Gün içinde en düşük 12.100,00 en yüksek 12.519,00 seviyesini gören BIST 30 Yakın Vade hissesinin günü %2,13 kayıpla tamamladığı gözlenmektedir. Pivot seviye 12.294,33 seviyesinden geçmekte olup, aşağı yönlü hareketlerde birinci destek 12.069,67, ikinci destek ise 11.875,33 seviyesinden geçmektedir. Dirençler ise sırasıyla 12.488,67, 12.713,33 seviyelerinden geçmektedir. Bu aşamada 5 günlük HO seviyesinin %1,26 altında, 22 günlük HO seviyesinin ise %5,83 üzerinde hareket ettiği dikkat çekmektedir. Son gün işlem hacmi ise bu aşamada 5 günlük ortalama işlem hacminin % 4,39 üzerinde gerçekleşmiştir.

USDTRY (Yakın Vade) Teknik Analiz

Düş.	Yük.	Aort.	Kap.	Gün (%)	Haf. (%)	Aylık (%)	Yb (%)
36,91	37,01	36,95	36,97	-0,01	-0,38	1,06	4,70
İşlem Hacmi (Mn TL)				Hareketli Ortalamalar (HO)			
Son	5 Gün Ort.			5	10	22	50
1.956,27	889,81			37,02	37,06	36,84	36,46
Destek Seviyeleri		Pivot		Direnc Seviyeleri			
36,92	36,86	36,82	36,97	37,02	37,07	37,12	

Gün içinde en düşük 36,91 en yüksek 37,01 seviyesini gören TL/USD Yakın Vade endeksinin günü %0,01 kayıpla tamamladığı gözlenmektedir. Pivot seviye 36,97 seviyesinden geçmekte olup, aşağı yönlü hareketlerde birinci destek 36,92, ikinci destek ise 36,86 seviyesinden geçmektedir. Dirençler ise sırasıyla 37,02, 37,07 seviyelerinden geçmektedir. Bu aşamada endeksin 5 günlük HO seviyesinin %0,12 altında, 22 günlük HO seviyesinin ise %0,37 üzerinde hareket ettiği dikkat çekmektedir. Son gün işlem hacmi ise bu aşamada 5 günlük ortalama işlem hacminin % 119,85 üzerinde gerçekleşmiştir.



19.03.2025

BIST En Çok Yükselenler (İlk 5)

Hisse Adı	Kapanış	Günlük D. (%)	Hacim (Mn TL)
EGEPO	23,98	10,00	99,1
EUHOL	12,76	10,00	40,3
USAK	3,08	10,00	787,8
SELVA	13,44	9,98	71,5
MARKA	61,15	9,98	45,9

BIST En Çok Düşenler (İlk 5)

Hisse Adı	Kapanış	Günlük D. (%)	Hacim (Mn TL)
SUNTK	34,56	-10,00	480,8
PEHOL	17,65	-9,99	3.899,3
BARMA	18,74	-9,99	202,9
ATEKS	137,30	-9,97	22,7
TRILC	25,66	-9,96	267,8

Hacmi En Yüksek Hisseler (İlk 5)

Hisse Adı	Kapanış	Günlük D. (%)	Hacim (Mn TL)
THYAO	327,00	-2,10	9.691,9
KCHOL	184,10	0,88	7.542,7
ASELS	123,40	1,40	7.200,0
EREGL	25,66	0,31	5.700,4
TCELL	109,20	-0,18	5.122,7

BİST-100 Para Girişi Gözlenen (İlk 5)

Hisse Adı	Kapanış	Günlük D. (%)	Hacim (Mn TL)
SISE	40,72	0,34	3.139,2
TKFEN	113,00	6,20	2.745,8
ENKAI	61,10	4,53	2.387,0
ALTNY	95,55	9,95	1.877,0
HALKB	22,40	0,90	1.584,4

BİST-100 Para Çıkışı Gözlenen (İlk 5)

Hisse Adı	Kapanış	Günlük D. (%)	Hacim (Mn TL)
TCELL	109,20	-0,18	5.122,7
PETKM	17,87	-2,93	1.442,7
HEKTS	3,73	-0,53	864,1
CCOLA	56,00	-2,78	671,1
ISMEN	52,40	-1,41	408,7

Yurt İçi Ekonomi Gündemi

BİST100 endeksi Pazartesi günü 10902 puanı görmesine rağmen kararsız bir mum kapanışı ile seansı kapatmıştı. Dün ise %0.55 oranında geri çekilerek günü 10802 puandan kapattı.

Yurt Dışı Ekonomi Gündemi

*Japonya Merkez Bankası (BoJ) faiz oranlarını değiştirmede: BoJ, beklentilere paralel olarak kısa vadeli faiz oranını %0.5 seviyesinde sabit tuttu.

*Beyaz Saray, karşılıklı tarifelerin 2 Nisan'dan itibaren yürürlüğe girmeyi hedeflediğini açıkladı.

*Belirsiz piyasa koşulları ve jeopolitik sorunlar güvenli limana ve Ons Altın'a olan talebi artırmaya devam ediyor. Dün 3000 direnci üzerinde kalıcılık ile 3038 seviyesine ulaşan Ons Altın, tüm zamanların zirvesini tekrardan yeniledi. Bu sabah 3042 \$'a yükseldi.

*Bugün saat 21:00'de ABD Merkez Bankası (FED) faiz oranı kararı açıklanacak. FED'in bugün politika faizini sabit bırakması öngörüldürken, bu toplantıda FOMC üyelerinin gelecek faiz öngörülerini girdiği noktasal grafik (dot plot) açıklanacak.

Yurt İçi Piyasalar

Hisse Adı	Son	Gün %	Hafta (%)	Ay (%)
BİST-100	10.802	-0,55	3,49	8,9
BİST-30	12.009	-0,85	2,59	8,7
BİST BANKA	16.521	-1,67	2,84	12,4
BİST HİZMET	10.362	-0,53	2,88	2,7
BİST SANAYİ	13.681	-0,18	3,78	9,5

Global Piyasalar

Hisse Adı	Kapanış	Gün (%)	Hafta (%)	Ay (%)
S&P 500 End.	5.614,66	-1,07	0,76	-8,4
Nasdaq End.	17.504,12	-1,71	0,39	-12,7
Dow Jones End.	41.581,31	-0,62	0,36	-6,7
DAX30	23.380,70	0,98	4,71	2,3
NIKKEI	37.845,42	1,20	2,86	-3,6

Döviz Piyasası

Hisse Adı	Kapanış	Gün (%)	Hafta (%)	Ay (%)
USDTRY	36,69	0,12	0,27	1,1
EURTRY	40,15	0,31	0,42	5,8
GBPTRY	47,74	0,20	0,69	4,3
EURUSD	1,09	0,21	0,24	4,8
GBPUSD	1,30	0,09	0,36	3,1

Emtia Piyasası

Hisse Adı	Kapanış	Gün (%)	Hafta (%)	Ay (%)
Gram Altın TL	3.578,76	1,20	4,31	4,6
Ons Altın \$	3.053,40	1,76	4,82	4,0
CRUDE Petrol	70,07	-0,86	0,63	-7,1
Ons Gümüş \$	33,85	2,11	5,19	4,4
Bakır	4,97	0,45	4,50	8,4

19.03.2025

KAP Haberleri**Şirket Haberleri:**

ORGE: Şirketin devam eden işleri arasında yer alan Bodrum Hillside Hotel Projesi'nde, İşveren Alarko Gayrimenkul Yatırım Ortaklığı A.Ş. ile devam eden 3.907.628 USD ve 102.633.429 TL (Sözleşme döviz kuru ile 213.243.933 TL) tutarındaki sözleşme büyüklüğü, İşveren ile yapılan anlaşma çerçevesinde, 146.756.067 TL artışla yeni birim fiyatlarla 360.000.000 TL olarak revize edilmiştir. İşin 30.09.2025 tarihine kadar bitirilmesi planlanmaktadır.

ARSAN: Zorlu Faktoring A.Ş. 'nin sermayesinin % 92'sine karşılık gelen kısmının Zorlu Holding A.Ş. 'den satın alınmasına dair 'Hisse Satın Alma Sözleşmesi' imzalanmış olup Pay devirleri Bankacılık Düzenleme ve Denetleme Kurumunun onayı halinde yapılacaktır.

BORSA İSTANBUL A.Ş.: Payları Ana Pazar'da işlem gören Akın Tekstil A.Ş.'nin (Şirket), konkordato talepli başvurusu sonucunda ilgili mahkeme tarafından geçici mühlet kararı verildiğine ilişkin 18/03/2025 tarihli özel durum açıklaması dikkate alınarak; Şirket paylarının, Kotasyon Yönergesi'nin (Yönerge) 35. maddesinin birinci fıkrasının (b) bendi kapsamında Yakın İzleme Pazarı'na alınmasına, Yönerge'nin 35. maddesinin üçüncü fıkrası kapsamında, Şirket paylarının işlem sırasının 19/03/2025 tarihinde kapalı kalmasına, 20/03/2025 tarihinden itibaren Yakın İzleme Pazarı'nda yeniden işleme açılmasına karar verilmiştir.

KUYAS: Yönetim Kurulunun 07.02.2023 tarih 07 no ve 22.12.2023 tarih 53 no'lu kararlar ile birlikte toplam başlatılan geri alım programı 18.03.2025 tarihi itibari ile tamamlanmıştır. Önceki geri alım programı ile birlikte toplam Şirketin sahip olduğu KUYAS paylarının toplam nominal tutarı 31.951.681,14 TL'ye ulaşmış olup bu payların sermayeye oranı % 7,99'dur.

BLS, BLSMD: Kuyaş Yatırım A.Ş.'nin (KUYAS) ("Şirket") sahip olduğu Şirket sermayesinin %2,00'üne karşılık gelen 8.000.000 TL nominal değerli paylar, 1 TL nominal değerli pay için 31,70 TL fiyatla Kurumumuz aracılığıyla (Satıcı Üye) Toptan Alış Satış İşlemlerine İlişkin Prosedür kapsamında KAP'ta yayınlanan Ek-1'de yer alan listedeki yatırımcılara satılacaktır. Alıcı üyeler; Tera Yatırım Menkul Değerler A.Ş., OYAK Yatırım Menkul Değerler A.Ş. ve Gedik Yatırım Menkul Değerler A.Ş. olacaktır. Satılacak olan 8.000.000 TL nominal değerli paylar halihazırda Borsa'da işlem gören niteliktedir. Söz konusu işlemde beher payın satış bedeli Borsa'nın "Toptan Alış Satış İşlemlerine İlişkin Prosedür" hükümleri dikkate alınarak belirlenmiştir. Satış işleminin 20.03.2025 tarihinde gerçekleşmesi öngörülmekte olup işlem takasının Pay Piyasası takas süreci içerisinde gerçekleştirilmesi öngörülmektedir. Satışa konu paylar üzerinde devir veya satışı engelleyici rehin, haciz, teminat vb. herhangi bir kayıt bulunmamaktadır. Söz konusu işlemin Borsa İstanbul A.Ş. Toptan Alış Satış İşlemlerine İlişkin Prosedür kapsamında gerçekleştirilmesi için bugün (18.03.2025) Borsa İstanbul'a başvuru yapılmıştır.

KOZAL: 20.11.2024 tarihli Kap bildiriminde, Şirketin uzun dönem stratejileri, madencilik ve enerji sektöründe yaratılacak sinerji de düşünülerek, Şirketin Koza Anadolu Metal Madencilik İşletmeleri A.Ş. ve İpek Doğal Enerji Kaynakları Araştırma Ve Üretim A.Ş. ile, 6362 Nolu Sermaye Piyasası Kanunu, Sermaye Piyasası Kurulu'nun Seri:II, N 23.1 sayılı Önemli Nitelikteki İşlemlere İlişkin Ortak Esaslar ve Ayrılma Hakkı Tebliği, Sermaye Piyasası Kurulu'nun Seri: II, No. 23.2 sayılı Birleşme ve Bölünme Tebliği, 6102 sayılı Türk Ticaret Kanunu, 5520 sayılı Kurumlar Vergisi Kanunu ve ilgili diğer mevzuat hükümleri çerçevesinde birleştirilmesine yönelik danışmanlık firmasıyla anlaşılmasına, karar verilmişti. Şirketlerin birleşme işleminin ilgili mevzuata uygun, adil ve makul bir yaklaşımla ve hiçbir tereddüt oluşturmayacak şekilde tespiti hususunda Uzman Kuruluş Raporu hazırlanması için, DRT Kurumsal Finans Danışmanlık Hizmetleri A.Ş.(DELOİTTE) ile anlaşılmasına karar verilmiştir.

GLCVY: Türkiye İş Bankası A.Ş.'nin 27.02.2025 tarihinde gerçekleştirdiği tahsili gecikmiş alacak satışında, satışa çıkarılan 4 portföyden 236,1 milyon TL anapara büyüklüğündeki 1 bireysel portföyün ihalesini şirketin kazandığı duyurulmuştur. Bu ihaleye konu alacakların devir ve temlik işlemleri tamamlanmıştır.

GLCVY: Şirket, Türkiye Garanti Bankası A.Ş.'nin 18.03.2025 tarihinde gerçekleştirdiği tahsili gecikmiş alacak satışında satışa çıkarılan 5 portföyden toplamda 1 milyar 458,9 milyon TL anapara büyüklüğündeki 2 bireysel portföyün ihalesini en yüksek teklifi vererek kazanmıştır. Bu ihaleye toplam 16 varlık yönetim şirketi katılmıştır. İhale sonuçlarının kesinleşmesi ihaleyi açan banka Yönetim Kurulu'nun onayına bağlı olup, onay sonrası sözleşmenin imza süreci ve satışa konu alacakların devir işlemleri başlatılacaktır.

19.03.2025

KAP Haberleri

Pay Alım-Satım Haberleri:

GEDİK: 18.03.2025 tarihinde 7,96- 8,02 TL fiyat aralığından (ortalama 7,993 TL) 200.000 adet pay geri alınmış ve bu geri alım programı kapsamında Şirketin sahip olduğu GEDİK payları 4.391.940 adete ulaşmıştır. (Şirket sermayesine oranı %0,44)

YYLGD: 18 Mart 2025 tarihinde 9,94-9,99 TL fiyat aralığından (ortalama 9,97TL) 21.000 adet pay geri alınmıştır. İşlemin toplam tutarı 209.265 TL'dir. 18 Mart 2025 tarihi itibarıyla ilgili pay geri alım programı kapsamında toplam 9.727.368 adet pay geri alımı yapılmıştır. Geri alınan payların ortaklık sermayesine oranı % 0,89'dır.

KRVGD: 18.03.2025 tarihinde 2,3300 - 2,3700 TL fiyat aralığından (ortalama 2,3411 TL) 450.000 adet pay geri alınmış ve Şirketin sahip olduğu KRVGD payları 33.816.006 adete ulaşmıştır. (Şirket sermayesine oranı %1,57)

LKMNH: 18.03.2025 tarihinde LOKMAN HEKİM ENGÜRÜSAĞ SAĞLIK, TURİZM, EĞİTİM HİZMETLERİ VE İNŞAAT TAAHHÜT A.Ş. payları ile ilgili olarak 19,47 TL - 19,74 TL fiyat aralığından 70.500 adet alış işlemi ortaklıkça gerçekleştirilmiştir. Geri Alım programı çerçevesinde gerçekleştirilen işlemle birlikte LOKMAN HEKİM ENGÜRÜSAĞ SAĞLIK, TURİZM, EĞİTİM HİZMETLERİ VE İNŞAAT TAAHHÜT A.Ş. sermayesindeki payları 18.03.2025 tarihi itibarıyla %0,87'ye ulaşmıştır.

FRIGO: Hisse geri alım programı kapsamında, Ortaklık tarafından 18.03.2025 tarihinde Borsa İstanbul'da pay başına 8,25- 8,31 TL fiyat aralığından (Ortalama 8,28) 191.360 TL nominal değerli FRIGO payları geri alınmıştır. Gerçekleştirilen işlem sonucunda geri alınan payların nominal değeri 4.841.360 TL'ye (4.841.360 adet) ulaşmış olup, Ortaklık sermayesine oranı %3,29' dur.

Sermaye Artırım-Azaltım Haberleri:

EGEPO: Şirket sermayesi 19 Mart tarihinde 125 milyon TL'den %300 oranında iç kaynaklardan bedelsiz sermaye artırımını ile 375 milyon TL artışla 500 milyon TL'ye yükseltilecek.

RALYH: Şirketin 63.000.000 TL olan çıkarılmış sermayesinin, VUK kayıtlarına göre hazırlanan mali tablolara göre 47774.573,17 TL'si olağan üstü yedeklerden, 222.225.426,83 TL'si sermaye düzeltmesi olumlu farkları hesabından TMS/TFRS'ye uygun olarak hazırlanan finansal tablolara göre ise 270.000.000 TL (%428,57 oranında) artırılarak 333.000.000 TL'ye çıkarılması nedeniyle ihraç edilecek 270.000.000 TL'lik itibari değerdeki paylara ilişkin İhraç Belgesi ve Esas Sözleşmenin 6. Maddesinin tadili SPK tarafından onaylanmış olup, ilgili duyuru 13.03.2025 tarih ve 2025/15 sayılı SPK bülteninde yayınlanmıştır. Onaylı İhraç Belgesi ve Esas Sözleşme Tadil Metni KAP'ta sunulmaktadır. Bedelsiz Sermaye Artırımı ile ilgili hak kullanım sürecine 19.03.2025 tarihinde başlanacaktır.

RTALB: 09.12.2024 tarihli yönetim kurulu kararıyla Şirketin 1.000.000.000.-TL kayıtlı sermaye tavanı dahilinde 100.000.000.-TL olan çıkarılmış sermayesinin, tamamı iç kaynaklardan karşılanmak suretiyle 400.000.000.-TL (%400 oranında) artırılarak 500.000.000.-TL'ye çıkarılmasına karar verilmiş olup bu kapsamda ihraç belgesinin onaylanması ve Şirket esas sözleşmesinin 6'ncı maddesinin tadil edilmesine izin verilmesi amacıyla 17.12.2024 tarihinde Sermaye Piyasası Kurulu'na yapılan başvuru 13.03.2025 tarihli ve 2025/15 sayılı SPK bülteni ile onaylanmıştır. SPK tarafından onaylanan esas sözleşme tadil metni ve ihraç belgesi KAP'ta yer almakta olup Şirketin bedelsiz sermaye artırımına ilişkin pay alma hakkı kullanım başlangıç tarihi 19.03.2025 olarak belirlenmiştir.

SELVA: Sermaye Piyasası Kurulu'na (Kurul) 01.11.2024 tarihinde yapmış olduğu Bedelsiz Sermaye Artırımı başvuru Kurul'un 20.02.2025 tarih 10/328 sayılı toplantısında kabul edilmiş ve 17.03.2025 tarih E-29833736-105.01.01-69411 sayılı yazısı ile tarafımıza bildirilmişti. Onaylı İhraç Belgesi ve Tadil Metni KAP'ta yer almakta olup, Şirketin bedelsiz sermaye artırımına ilişkin pay alma hakkı kullanım başlangıç tarihi 19.03.2025 olarak belirlenmiştir.

Genel Kurul Haberleri:

AGESA, AKGRT, BASCM, ONCSM

Kaynaklar: KAP, Matriks ve Şirket Açıklamaları

Not: Bu rapor, 18 Mart saat 18:10'dan itibaren, 19 Mart saat 07:30 kadar KAP içerisinde yayımlanan haberler içerisinde derlenmiştir.

19.03.2025

BIST-30 Hisseleri

Hisse Adı	Kapanış	Destekler		Pivot	Dirençler		Hareketli Ortalamalar			Performans			
		Destek 2	Destek 1		Direnç 1	Direnç 2	5 HO	20 HO	50 HO	Gün. (%)	Haf. (%)	Aylık (%)	Yıllık (%)
AEFES	188,30	181,97	185,13	188,57	191,73	195,17	186,48	175,65	169,52	-0,6%	6,4%	7,8%	38,5%
AKBNK	73,25	71,58	72,42	73,73	74,57	75,88	74,32	70,56	67,26	-2,5%	1,9%	12,5%	90,4%
ALARK	89,35	87,25	88,30	90,20	91,25	93,15	86,46	80,98	85,12	-1,8%	7,5%	7,5%	-27,3%
ASELS	123,40	118,73	121,07	122,53	124,87	126,33	118,88	101,61	90,34	1,4%	5,5%	46,9%	124,1%
ASTOR	118,00	114,47	116,23	119,17	120,93	123,87	117,98	111,60	116,40	-3,2%	5,2%	4,0%	20,8%
BIMAS	506,00	498,67	502,33	509,67	513,33	520,67	518,60	524,05	530,83	-1,8%	-2,0%	-10,3%	36,2%
EKGYO	16,16	15,69	15,92	16,12	16,35	16,55	15,94	14,92	14,60	-0,5%	5,3%	6,7%	53,3%
ENKAI	61,10	56,67	58,88	60,22	62,43	63,77	57,64	52,54	50,85	4,5%	10,6%	14,2%	73,5%
EREGL	25,66	25,07	25,37	25,57	25,87	26,07	25,50	23,66	23,26	0,3%	3,4%	8,5%	17,9%
FROTO	1.072,00	1.029,33	1.050,67	1.066,33	1.087,67	1.103,33	1.053,40	957,43	935,32	0,7%	4,6%	14,7%	5,6%
GARAN	139,20	136,73	137,97	140,33	141,57	143,93	142,42	135,24	132,11	-2,4%	1,9%	6,8%	137,2%
HEKTS	3,73	3,63	3,68	3,74	3,79	3,85	3,71	3,52	3,63	-0,5%	1,6%	6,9%	-39,0%
ISCTR	16,21	16,05	16,13	16,23	16,31	16,41	16,18	15,54	14,74	-0,6%	2,9%	13,9%	61,0%
KCHOL	184,10	177,90	181,00	184,30	187,40	190,70	182,96	163,70	167,82	0,9%	5,6%	18,1%	9,1%
KONTR	34,42	33,46	33,94	34,60	35,08	35,74	34,98	32,76	34,69	-2,3%	1,1%	4,8%	-51,9%
KOZAL	26,12	25,24	25,68	26,08	26,52	26,92	26,50	24,74	23,99	1,1%	-0,7%	4,4%	17,3%
KRDMD	33,86	32,66	33,26	33,60	34,20	34,54	33,39	30,03	28,25	0,8%	5,8%	18,9%	44,7%
MGROS	526,00	517,67	521,83	528,67	532,83	539,67	534,70	553,85	560,01	-1,8%	0,8%	-7,9%	10,9%
PETKM	17,87	17,50	17,69	18,03	18,22	18,56	18,21	17,21	17,36	-2,9%	-1,3%	6,4%	-22,2%
PGSUS	281,50	275,17	278,33	281,17	284,33	287,17	279,50	258,47	240,64	0,1%	3,5%	13,9%	77,5%
SAHOL	105,50	103,30	104,40	106,40	107,50	109,50	107,48	102,64	100,81	-2,2%	-0,8%	4,2%	45,2%
SASA	3,97	3,88	3,93	3,97	4,02	4,06	3,92	3,66	3,70	-1,0%	4,7%	12,8%	-15,8%
SISE	40,72	39,95	40,33	40,95	41,33	41,95	40,51	37,81	38,23	0,3%	2,6%	9,6%	-12,0%
TCELL	109,20	107,13	108,17	109,73	110,77	112,33	108,30	105,41	104,35	-0,2%	5,6%	4,0%	76,2%
THYAO	327,00	323,33	325,17	328,58	330,42	333,83	333,85	322,61	313,99	-2,1%	-1,1%	0,6%	21,8%
TOASO	215,10	207,03	211,07	214,13	218,17	221,23	215,74	206,19	209,71	0,0%	0,9%	4,2%	-14,5%
TTKOM	57,60	56,30	56,95	57,40	58,05	58,50	55,85	51,22	49,54	0,5%	13,5%	16,7%	100,6%
TUPRS	145,00	142,67	143,83	145,27	146,43	147,87	144,64	134,00	138,23	-0,8%	2,3%	11,5%	0,3%
ULKER	139,50	134,57	137,03	138,77	141,23	142,97	139,16	122,50	120,03	0,7%	3,1%	15,6%	35,2%
YKBNK	33,00	32,55	32,77	33,17	33,39	33,79	33,37	30,86	30,65	-1,7%	4,6%	15,5%	56,2%

19.03.2025

BİST-100 Hisseleri Teknik Göstergeler

Hisse Kod	MOMENTUM		RSI		STOCHASTIC		CCI		MACD
	Sinyal	AA/AS	Sinyal	AA/AS	Sinyal	AA/AS	Sinyal	AA/AS	Sinyal
AEFES						Aşırı Alım		Aşırı Alım	
AGHOL						Aşırı Alım		Aşırı Alım	
AGROT									
AKBNK			Satış		Satış				
AKFYE						Aşırı Alım	Satış		
AKSA	Satış							Aşırı Satım	
AKSEN					Satış		Satış		
ALARK								Aşırı Alım	
ALFAS	Alış								
ALTNY		Aşırı Alım		Aşırı Alım				Aşırı Alım	
ANHYT						Aşırı Alım		Aşırı Alım	
ANSGR						Aşırı Alım		Aşırı Alım	
ARCLK				Aşırı Alım					
ARDYZ									
ASELS		Aşırı Alım		Aşırı Alım		Aşırı Alım		Aşırı Alım	
ASTOR					Satış			Aşırı Alım	
BERA								Aşırı Alım	
BIMAS					Satış			Aşırı Satım	
BRSAN							Satış		
BRYAT		Aşırı Alım		Aşırı Alım				Aşırı Alım	
BSOKE					Alış			Aşırı Alım	
BTCIM		Aşırı Alım		Aşırı Alım		Aşırı Alım		Aşırı Alım	
CANTE								Aşırı Alım	
CCOLA						Aşırı Alım		Aşırı Alım	
CIMSA		Aşırı Alım			Satış	Aşırı Alım	Satış		
CLEBI				Aşırı Alım		Aşırı Alım		Aşırı Alım	
CVKMD							Satış		
CWENE							Satış		
DOAS		Aşırı Alım		Aşırı Alım		Aşırı Alım		Aşırı Alım	
DOHOL									
ECILC						Aşırı Alım	Satış		
EGEEN		Aşırı Alım		Aşırı Alım		Aşırı Alım		Aşırı Alım	
EKGYO								Aşırı Alım	
ENERY						Aşırı Satım			
ENJSA					Satış				
ENKAI		Aşırı Alım		Aşırı Alım		Aşırı Alım		Aşırı Alım	
EREGL						Aşırı Alım			
EUPWR									
FENER		Aşırı Satım					Alış		
FROTO		Aşırı Alım		Aşırı Alım	Satış	Aşırı Alım	Satış		

19.03.2025

BİST-100 Hisseleri Teknik Göstergeler

Hisse Kod	MOMENTUM		RSI		STOCHASTIC		CCI		MACD
	Sinyal	AA/AS	Sinyal	AA/AS	Sinyal	AA/AS	Sinyal	AA/AS	Sinyal
GARAN	Satış				Satış				
GESAN						Aşırı Alım		Aşırı Alım	
GOLTS		Aşırı Alım	Satış			Aşırı Alım		Aşırı Alım	
GUBRF			Satış				Satış		
HALKB				Aşırı Alım			Satış		
HEKTS					Alış				
IEYHO					Alış		Alış		
ISCTR							Satış		
ISMEN				Aşırı Alım		Aşırı Alım		Aşırı Alım	
KARSN									
KCAER		Aşırı Alım		Aşırı Alım		Aşırı Alım		Aşırı Alım	
KCHOL				Aşırı Alım		Aşırı Alım			
KLSE									
KONTR					Satış				
KONYA						Aşırı Alım	Satış		
KOZAA									
KOZAL									
KRDMD				Aşırı Alım		Aşırı Alım			
LIDER		Aşırı Alım		Aşırı Alım		Aşırı Alım		Aşırı Alım	
MAGEN		Aşırı Alım		Aşırı Alım		Aşırı Alım		Aşırı Alım	
MAVI					Satış		Satış		
MGROS									
MIATK		Aşırı Alım							
MPARK									
NTHOL							Satış		
ODAS					Satış	Aşırı Alım		Aşırı Alım	
OTKAR		Aşırı Alım		Aşırı Alım		Aşırı Alım		Aşırı Alım	
OYAKC		Aşırı Alım		Aşırı Alım		Aşırı Alım		Aşırı Alım	
PASEU			Satış			Aşırı Alım		Aşırı Alım	
PETKM									
PGSUS				Aşırı Alım	Satış				
REEDR					Alış				
SAHOL	Satış								
SASA					Satış	Aşırı Alım		Aşırı Alım	
SDTTR		Aşırı Alım			Alış				
SELEC						Aşırı Alım		Aşırı Alım	
SISE									
SKBNK				Aşırı Alım		Aşırı Alım		Aşırı Alım	
SMRTG							Satış		
SOKM						Aşırı Alım		Aşırı Alım	

19.03.2025

BİST-100 Hisseleri Teknik Göstergeler

Hisse Kod	MOMENTUM		RSI		STOCHASTIC		CCI		MACD
	Sinyal	AA/AS	Sinyal	AA/AS	Sinyal	AA/AS	Sinyal	AA/AS	Sinyal
TABGD								Aşırı Alım	
TAVHL						Aşırı Alım		Aşırı Alım	
TCELL								Aşırı Alım	
THYAO									
TKFEN		Aşırı Alım		Aşırı Alım	Satış	Aşırı Alım		Aşırı Alım	
TMSN							Satış		
TOASO									
TSKB									
TSPOR								Aşırı Alım	
TTKOM				Aşırı Alım		Aşırı Alım		Aşırı Alım	
TTRAK		Aşırı Alım		Aşırı Alım		Aşırı Alım		Aşırı Alım	
TUKAS		Aşırı Alım		Aşırı Alım		Aşırı Alım		Aşırı Alım	
TUPRS									
TURSG					Satış			Aşırı Alım	
ULKER		Aşırı Alım		Aşırı Alım		Aşırı Alım	Satış		
VAKBN								Aşırı Alım	
VESTL									
YEOTK		Aşırı Alım							
YKBNK			Satış				Satış		
ZOREN									

Teknik Analiz İndikatörlerine İlişkin Açıklamalar

Teknik göstergeler tablolarında yer alan ifadeler, teknik analiz programlarındaki bazı indikatörlerin ürettiği sinyalleri göstermektedir. Bu sinyaller, İkon Menkul Değerler A. Ş. 'nin alım ya da satım tavsiyesi olarak düşünülmemelidir.

MOMENTUM : Göstergede 100 referans noktasını gösterir. Göstergenin referans çizgisinin altına inmesi "SAT", referans çizgisinin üzerine çıkması "AL" sinyali olarak değerlendirilir. Momentumun aşırı satış bölgesinden dönüş eğiliminde olması kısa vadede düşüşün tamamlandığını, momentumun belirli bir tepe yapıp aşağı doğru dönmesi, fiyatlardaki artış hızının yavaşladığını ve fiyatların bir süre sonra gerilemeye başlayacağını gösterir. Gösterge 115 çizgisinin üzerindeyken aşırı alım bölgesinde, 85 çizgisinin altındayken aşırı satım bölgesinde olarak yorumlanır.

MACD : Orta vadeli ve hareketli ortalamalardan oluştuğu için trend takip edici bir göstergedir. Göstergede 0 değeri referans çizgisini belirtir. MACD çizgisi kesikli sinyal çizgisini yukarıdan aşağıya doğru kestiğinde "SAT", aşağıdan yukarıya doğru kestiğinde ise "AL" sinyali olarak yorumlanır.

RSI : RSI eğrisi "0" ile "100" sayıları arasında değer alır. RSI genellikle 70 çizgisi üzerinde tepe ve 30 çizgisinin de altında dip yapar. Gösterge 70 seviyesinin üzerinde aşırı alım bölgesini, 30 seviyesinin altında ise aşırı satım bölgesini gösterir. RSI'ın 30 çizgisinin altına düşüp tekrar yükselmeye başlaması durumunda "AL" sinyali, 70 çizgisinin üzerine çıkıp bir tepe yaptıktan sonra tekrar aşağı dönmesi durumunda "SAT" sinyali olarak yorumlanır.

STOCHASTIC : Stochastic eğrisi "0" ile "100" arasında dalgalanır. Genellikle 80' in üzeri aşırı alım yapılmış bir piyasayı (sat sinyali), 20' nin altı da aşırı satış yapılmış bir piyasayı (al sinyali) gösterir. Ayrıca; yavaşlatılmış %K çizgisi aşağıdan yukarıya doğru %D çizgisini keserse "AL", %K çizgisi %D çizgisini yukarıdan aşağıya doğru keserse "SAT" sinyali olarak değerlendirilir.

CCI : CCI eğrisi +100 ile -100 arasında bir değer alır. Göstergede +100 seviyesinin üzeri aşırı alım yapıldığını, -100 seviyesinin altı ise aşırı satım yapıldığını ifade eder. CCI'ın -100 çizgisinin altına düşüp tekrar yükselmeye başlaması durumunda "AL" sinyali, +100 çizgisinin üzerine çıkıp bir tepe yaptıktan sonra tekrar aşağı dönmesi durumunda "SAT" sinyali olarak yorumlanır.

19.03.2025

Ekonomik Takvim

17.03.2025 -21.03.2025

17 Mart 2024, Pazartesi					
Saat	Ülke	Başlık	Dönem	Beklenti	Önceki
05:00	Çin	Sanayi Üretimi	Yıllık - Şubat	6,00%	6,20%
05:00	Çin	Perakende Satışlar	Yıllık - Şubat	3,40%	3,70%
05:00	Çin	İşsizlik Oranı	Şubat	5,10%	5,10%
11:00	Türkiye	Bütçe Dengesi	Şubat		-139.26 Milyar TRY
15:30	ABD	Perakende Satışlar	Aylık - Şubat	0,50%	-0,90%
15:30	ABD	Çekirdek Perakende Satışlar	Aylık - Şubat	0,20%	-0,40%
18 Mart 2024, Salı					
Saat	Ülke	Başlık	Dönem	Beklenti	Önceki
13:00	Euro Bölgesi	Ticaret Dengesi	Ocak	6.5 Milyar EUR	15.5 Milyar EUR
15:30	Kanada	Çekirdek Tüketici Fiyat Endeksi	Aylık - Şubat	0,20%	0,40%
15:30	Kanada	Çekirdek Tüketici Fiyat Endeksi	Yıllık - Şubat	2,20%	2,10%
15:30	Kanada	Tüketici Fiyat Endeksi	Aylık - Şubat	0,90%	0,10%
15:30	Kanada	Tüketici Fiyat Endeksi	Yıllık - Şubat	2,50%	1,90%
16:15	ABD	Sanayi Üretimi	Aylık - Şubat	0,40%	0,50%
16:15	ABD	Sanayi Üretimi	Yıllık - Şubat	2,30%	2%
19 Mart 2025, Çarşamba					
Saat	Ülke	Başlık	Dönem	Beklenti	Önceki
06:00	Japonya	Japonya Merkez Bankası Faiz Kararı	Mart	0,50%	0,50%
07:30	Japonya	Sanayi Üretimi	Aylık - Ocak	-1,10%	-1,10%
13:00	Euro Bölgesi	Çekirdek Tüketici Fiyat Endeksi	Aylık - Şubat		0,60%
13:00	Euro Bölgesi	Çekirdek Tüketici Fiyat Endeksi	Yıllık - Şubat	2,60%	2,70%
13:00	Euro Bölgesi	Tüketici Fiyat Endeksi	Aylık - Şubat	0,50%	-0,30%
13:00	Euro Bölgesi	Tüketici Fiyat Endeksi	Yıllık - Şubat	2,40%	2,50%
21:00	ABD	ABD Merkez Bankası Faiz Kararı	Mart	4,50%	4,50%
20 Mart 2025, Perşembe					
Saat	Ülke	Başlık	Dönem	Beklenti	Önceki
04:15	Çin	En Düşük Kredi Faiz Oranı (1 Yıllık)	Mart	3,10%	3,10%
04:15	Çin	En Düşük Kredi Faiz Oranı (5 Yıllık)	Mart	3,60%	3,60%
10:00	İngiltere	İşsizlik Oranı	Ocak	4,40%	4,40%
10:00	Türkiye	İşsizlik Oranı	Şubat		8,40%
11:30	İsviçre	İsviçre Merkez Bankası Faiz Kararı	1. Çeyrek		0,50%
15:00	İngiltere	İngiltere Merkez Bankası Faiz Kararı	Mart	4,50%	4,50%
17:00	ABD	İkinci El Konut Satışları	Şubat	4.05M	4.08M
21 Mart 2025, Cuma					
Saat	Ülke	Başlık	Dönem	Beklenti	Önceki
02:30	Japonya	Ulusal Tüketici Fiyat Endeksi	Yıllık - Şubat		4,00%
02:30	Japonya	Ulusal Çekirdek Tüketici Fiyat Endeksi	Yıllık - Şubat		3,20%
02:30	Japonya	Ulusal Tüketici Fiyat Endeksi	Aylık - Şubat		0,50%
10:00	Türkiye	Tüketici Güven Endeksi	Mart	82,9	82,1
15:30	Kanada	Çekirdek Perakende Satışlar	Aylık - Ocak	-0,50%	2,70%
15:30	Kanada	Perakende Satışlar	Aylık - Ocak	-0,40%	2,50%
18:00	Euro Bölgesi	Tüketici Güven Endeksi (Ön Yayın)	Mart	-14	-13,6

Yasal Uyarı

Burada yer alan yatırım bilgi, yorum ve tavsiyeleri yatırım danışmanlığı kapsamında değildir. Yatırım danışmanlığı hizmeti, kişilerin risk ve getiri tercihleri dikkate alınarak kişiye özel sunulmaktadır. Burada yer alan ve hiçbir şekilde yönlendirici nitelikte olmayan içerik, yorum ve tavsiyeler genel bilgilendirme amacıyla hazırlanmıştır. Bu tavsiyeler mali durumunuz ile risk ve getiri tercihlerinize uygun olmayabilir. Bu nedenle, sadece burada yer alan bilgilere dayanarak yatırım kararı verilmesi beklentilerinize uygun sonuçlar doğurmayabilir. Özellikle kaldıraçlı işlemlerinizi yatırdığınız para kadar kaybetme ihtimaliniz vardır. Kaldıraçlı işlemlerde yatırım danışmanlığı hizmeti de verilmemektedir. Burada yer alan yorum ve tavsiyeler, yorum ve tavsiyede bulunanların kişisel görüşlerine dayanmakta olup, herhangi bir yatırım aracının alım satım tavsiyesi veya getiri vaadi olarak yorumlanmamalıdır. Hiçbir şekilde yönlendirici nitelikte olmayan bu içerik genel anlamda bilgi vermeyi amaçlamakta olup; bu içeriğin, müşterilerin ve diğer yatırımcıların alım satım kararlarını destekleyebilecek yeterli bilgileri kapsamayabileceği dikkate alınmalıdır. Yatırım yapmadan önce piyasaların içerdiği riskleri tam olarak anladığınızdan emin olunuz. Web sitemizde yer alan bilgi ve görüşlere dayanarak yapılacak yatırımlar ve ticari işlemlerin sonuçlarından veya ortaya çıkabilecek tüm zararlardan IKON Menkul Değerler A.Ş. sorumlu tutulamaz.