

18.11.2024

### BIST 100 Teknik Analiz

Düş.	Yük.	Aort.	Kap.	Gün (%)	Haf. (%)	Aylık (%)	Yb (%)
9,375.93	9,501.13	9,389.62	9,389.62	-0.33	2.23	5.97	25.69
İşlem Hacmi (Mn TL)				Hareketli Ortalamalar (HO)			
Son	5 Gün Ort.			5	10	22	50
85,449.56	92,801.18			9,322.80	9,088.97	8,969.63	9,242.00
Destek Seviyeleri		Pivot		Direnç Seviyeleri			
9,343.32	9,297.03	9,218.12	9,422.23	9,468.52	9,547.43	9,593.72	

Gün içinde en düşük 9,375.93 en yüksek 9,501.13 seviyesini gören BIST 100 endeksinin günü %0.33 kayıpla tamamladığı gözlenmektedir. Pivot seviye 9,422.23 seviyesinden geçmekte olup, aşağı yönlü hareketlerde birinci destek 9,343.32, ikinci destek ise 9,297.03 seviyesinden geçmektedir. Dirençler ise sırasıyla 9,468.52, 9,547.43 seviyelerinden geçmektedir. Bu aşamada endeksin 5 günlük HO seviyesinin %0.72 üzerinde, 22 günlük HO seviyesinin ise %4.68 üzerinde hareket ettiği dikkat çekmektedir. Son gün işlem hacmi ise bu aşamada 5 günlük ortalama işlem hacminin % 7.92 altında gerçekleşmiştir.

### VIOP30 Teknik Analiz

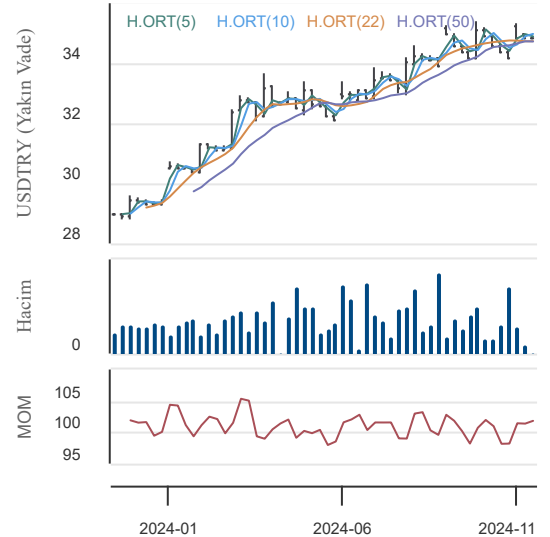
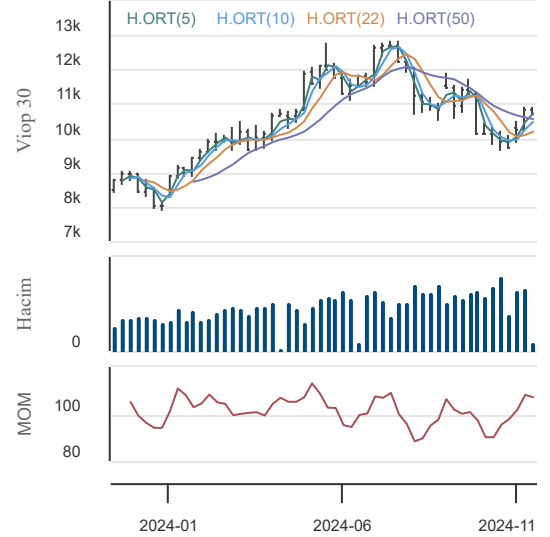
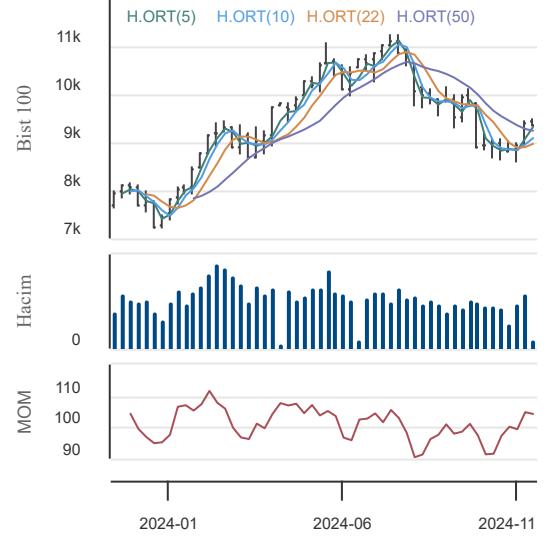
Düş.	Yük.	Aort.	Kap.	Gün (%)	Haf. (%)	Aylık (%)	Yb (%)
10,712.25	10,900.00	10,806.05	10,722.50	-1.18	0.69	6.55	33.60
İşlem Hacmi (Mn TL)				Hareketli Ortalamalar (HO)			
Son	5 Gün Ort.			5	10	22	50
21,108.75	25,013.18			10,713.15	10,468.53	10,183.34	10,549.19
Destek Seviyeleri		Pivot		Direnç Seviyeleri			
10,656.50	10,590.50	10,468.75	10,778.25	10,844.25	10,966.00	11,032.00	

Gün içinde en düşük 10,712.25 en yüksek 10,900.00 seviyesini gören BIST 30 Yakın Vade hissesinin günü %1.18 kayıpla tamamladığı gözlenmektedir. Pivot seviye 10,778.25 seviyesinden geçmekte olup, aşağı yönlü hareketlerde birinci destek 10,656.50, ikinci destek ise 10,590.50 seviyesinden geçmektedir. Dirençler ise sırasıyla 10,844.25, 10,966.00 seviyelerinden geçmektedir. Bu aşamada 5 günlük HO seviyesinin %0.09 üzerinde, 22 günlük HO seviyesinin ise %5.29 üzerinde hareket ettiği dikkat çekmektedir. Son gün işlem hacmi ise bu aşamada 5 günlük ortalama işlem hacminin % 15.61 altında gerçekleşmiştir.

### USDTRY (Yakın Vade) Teknik Analiz

Düş.	Yük.	Aort.	Kap.	Gün (%)	Haf. (%)	Aylık (%)	Yb (%)
34.82	34.89	34.86	34.88	0.12	-0.30	0.33	18.38
İşlem Hacmi (Mn TL)				Hareketli Ortalamalar (HO)			
Son	5 Gün Ort.			5	10	22	50
903.82	691.12			34.89	34.98	34.74	34.73
Destek Seviyeleri		Pivot		Direnç Seviyeleri			
34.84	34.80	34.77	34.86	34.90	34.93	34.97	

Gün içinde en düşük 34.82 en yüksek 34.89 seviyesini gören TL/USD Yakın Vade endeksinin günü %0.12 kazançla tamamladığı gözlenmektedir. Pivot seviye 34.86 seviyesinden geçmekte olup, aşağı yönlü hareketlerde birinci destek 34.84, ikinci destek ise 34.80 seviyesinden geçmektedir. Dirençler ise sırasıyla 34.90, 34.93 seviyelerinden geçmektedir. Bu aşamada endeksin 5 günlük HO seviyesinin %0.04 altında, 22 günlük HO seviyesinin ise %0.41 üzerinde hareket ettiği dikkat çekmektedir. Son gün işlem hacmi ise bu aşamada 5 günlük ortalama işlem hacminin % 30.78 üzerinde gerçekleşmiştir.



18.11.2024

**BİST En Çok Yükselenler (İlk 5)**

Hisse Adı	Kapanış	Günlük D. (%)	Hacim (Mn TL)
DIRIT	20.62	9.97	5.2
ETILR	38.02	9.95	217.5
IMASM	2.93	9.74	45.2
BRMEN	6.89	9.71	8.7
KAREL	9.40	8.29	280.6

**BİST En Çok Düşenler (İlk 5)**

Hisse Adı	Kapanış	Günlük D. (%)	Hacim (Mn TL)
CEOEM	40.68	-9.96	80.3
DMSAS	7.18	-9.91	7.8
KERVN	2.19	-9.88	3.8
KRGYO	37.02	-7.45	70.4
YONGA	74.00	-7.21	2.5

**Hacmi En Yüksek Hisseler (İlk 5)**

Hisse Adı	Kapanış	Günlük D. (%)	Hacim (Mn TL)
THYAO	289.75	1.13	11,631.7
YKBNK	27.42	-0.44	7,316.5
ISCTR	12.72	0.55	5,956.5
AKBNK	54.85	-0.99	3,870.6
KCHOL	185.70	0.38	2,904.6

**BİST-100 Para Girişi Gözlenen (İlk 5)**

Hisse Adı	Kapanış	Günlük D. (%)	Hacim (Mn TL)
THYAO	289.75	1.13	11,631.7
PGSUS	235.50	0.30	2,816.5
KOZAL	20.12	0.60	1,509.3
YEOTK	216.00	1.41	757.4
HEKTS	3.45	1.17	563.7

**BİST-100 Para Çıkışı Gözlenen (İlk 5)**

Hisse Adı	Kapanış	Günlük D. (%)	Hacim (Mn TL)
GUBRF	209.20	-1.32	2,802.9
SISE	40.88	-0.63	1,126.6

**Yurt İçi Ekonomi Gündemi**

Güne 9,447.70 seviyesinden başlayan XU100 endeksi gün içinde en düşük 9,375.93, en yüksek 9,501.13 seviyesinden işlem görürken günü %0.33 düşüşle 9,389.62 seviyesinden tamamladı.

En fazla işlem gören sektör endeksi 39.3 milyar TL ile BİST MALİ endeksi olurken, en fazla değer kazanan sektör endeksi %2.45 ile BİST TURİZM endeksi oldu. En fazla değer kaybeden sektör endeksi ise -%1.38 ile BİST İLETİŞİM endeksi oldu.

Yurt içi tarafında Türkiye Cumhuriyet Merkez Bankası'nın Perşembe günü politika kurulu toplanacak. Bu toplantıya dair genel beklenti, politika faizinin %50'de sabit kalması yönünde. Açıklama metninde olası bir faiz indirimine yönelik dolaylı/dolaysız mesajın verilip verilmeyeceğine dikkat edeceğiz.

**Yurt Dışı Ekonomi Gündemi**

2 gün sürecek olan G20 zirvesi bugün başlıyor.

ABD borsaları geçen haftayı kayıpla tamamlamıştı. Haftalık bazda SP500 %1.96, Dow Jones %1.21 ve Nasdaq %3.42 oranında değer kaybetti.

Bu hafta 20 Kasım'da Nvidia'nın bilanço sonuçları hem haftanın hem de yapay zeka sektörüne yönelik ritmi belirleyebilir.

**Yurt İçi Piyasalar**

Hisse Adı	Son	Gün %	Hafta (%)	Ay (%)
BİST-100	9,390	-0.33	2.23	6.0
BİST-30	10,364	-0.57	1.97	4.6
BİST BANKA	13,082	-0.50	6.36	1.3
BİST HİZMET	9,247	-0.15	0.54	7.6
BİST SANAYİ	12,471	-0.25	0.68	6.1

**Global Piyasalar**

Hisse Adı	Kapanış	Gün (%)	Hafta (%)	Ay (%)
S&P 500 End.	5,870.62	-1.32	-2.08	1.0
Nasdaq End.	18,680.12	-2.24	-3.15	2.0
Dow Jones End.	43,444.99	-0.70	-1.24	1.6
DAX30	19,210.81	-0.27	-0.02	-1.4
NIKKEI	38,642.91	0.28	-2.17	-3.2

**Döviz Piyasası**

Hisse Adı	Kapanış	Gün (%)	Hafta (%)	Ay (%)
USDTRY	34.60	0.77	0.69	1.1
EURTRY	36.32	0.27	-1.48	-2.6
GBPTRY	43.45	-0.34	-2.20	-2.9
EURUSD	1.05	0.12	-1.64	-3.3
GBPUSD	1.26	-0.37	-2.30	-3.5

**Emtia Piyasası**

Hisse Adı	Kapanış	Gün (%)	Hafta (%)	Ay (%)
Gram Altın TL	2,837.71	0.13	-4.42	-3.1
Ons Altın \$	2,692.70	5.97	-1.06	1.6
CRUDE Petrol	70.86	-1.89	-4.10	-4.7
Ons Gümüş \$	30.39	1.00	-2.91	-1.8
Bakır	4.06	-0.30	-5.72	-6.1

18.11.2024

## Albaraka Türk

Düş.	Yük.	Aort.	Kap.	Gün (%)	Haf. (%)	Aylık (%)	Yb (%)
5.62	5.84	5.72	5.64	-2.76	0.00	7.43	47.64
İşlem Hacmi (Mn TL)				Hareketli Ortalamalar (HO)			
Son	5 Gün Ort.			5	10	22	50
57.83	79.55			5.79	5.50	5.41	5.69
Destek Seviyeleri			Pivot	Direnc Seviyeleri			
5.56	5.48	5.34	5.70	5.78	5.92	6.00	

Gün içinde en düşük 5.62 en yüksek 5.84 seviyesini gören Albaraka Türk hissesinin günü %2.76 kayıpla tamamladığı gözlenmektedir. Pivot seviye 5.70 seviyesinden geçmekte olup, aşağı yönlü hareketlerde birinci destek 5.56, ikinci destek ise 5.48 seviyesinden geçmektedir. Dirençler ise sırasıyla 5.78, 5.92 seviyelerinden geçmektedir. Bu aşamada 5 günlük HO seviyesinin %2.56 altında, 22 günlük HO seviyesinin ise %4.30 üzerinde hareket ettiği dikkat çekmektedir. Son gün işlem hacmi ise bu aşamada 5 günlük ortalama işlem hacminin % 27.31 altında gerçekleşmiştir.

## Garanti Bankası

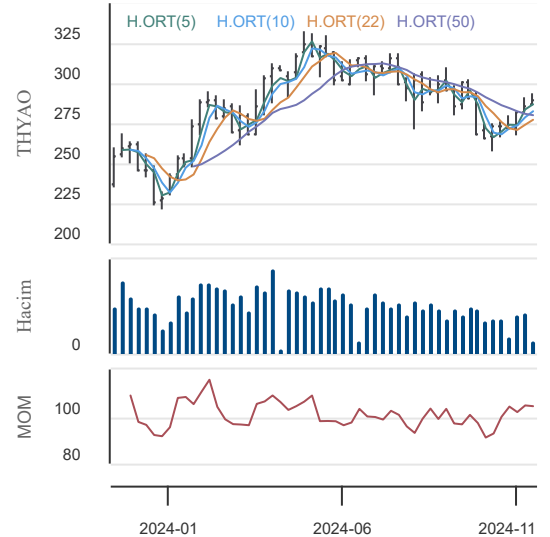
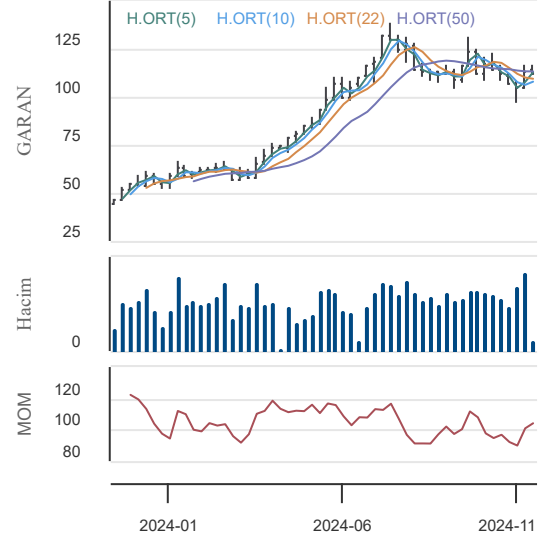
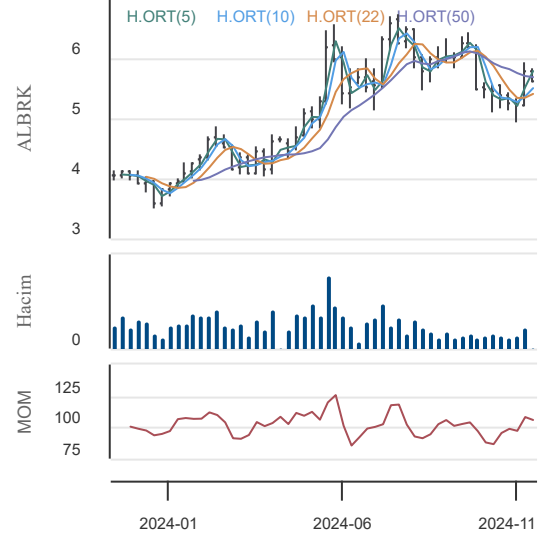
Düş.	Yük.	Aort.	Kap.	Gün (%)	Haf. (%)	Aylık (%)	Yb (%)
112.60	116.60	114.55	113.00	-0.70	2.91	-3.83	102.49
İşlem Hacmi (Mn TL)				Hareketli Ortalamalar (HO)			
Son	5 Gün Ort.			5	10	22	50
2,746.75	3,199.86			112.78	107.90	109.40	113.22
Destek Seviyeleri			Pivot	Direnc Seviyeleri			
111.53	110.07	107.53	114.07	115.53	118.07	119.53	

Gün içinde en düşük 112.60 en yüksek 116.60 seviyesini gören Garanti Bankası hissesinin günü %0.7 kayıpla tamamladığı gözlenmektedir. Pivot seviye 114.07 seviyesinden geçmekte olup, aşağı yönlü hareketlerde birinci destek 111.53, ikinci destek ise 110.07 seviyesinden geçmektedir. Dirençler ise sırasıyla 115.53, 118.07 seviyelerinden geçmektedir. Bu aşamada hissenin 5 günlük HO seviyesinin %0.20 üzerinde, 22 günlük HO seviyesinin ise %3.29 üzerinde hareket ettiği dikkat çekmektedir. Son gün işlem hacmi ise bu aşamada 5 günlük ortalama işlem hacminin % 14.16 altında gerçekleşmiştir.

## Türk Hava Yolları

Düş.	Yük.	Aort.	Kap.	Gün (%)	Haf. (%)	Aylık (%)	Yb (%)
287.00	293.75	290.55	289.75	1.13	-0.17	8.12	26.75
İşlem Hacmi (Mn TL)				Hareketli Ortalamalar (HO)			
Son	5 Gün Ort.			5	10	22	50
11,631.66	8,192.20			286.90	282.55	277.23	280.10
Destek Seviyeleri			Pivot	Direnc Seviyeleri			
286.58	283.42	279.83	290.17	293.33	296.92	300.08	

Gün içinde en düşük 287.00 en yüksek 293.75 seviyesini gören Türk Hava Yolları hissesinin günü %1.13 kazançla tamamladığı gözlenmektedir. Pivot seviye 290.17 seviyesinden geçmekte olup, aşağı yönlü hareketlerde birinci destek 286.58, ikinci destek ise 283.42 seviyesinden geçmektedir. Dirençler ise sırasıyla 293.33, 296.92 seviyelerinden geçmektedir. Bu aşamada 5 günlük HO seviyesinin %0.99 üzerinde, 22 günlük HO seviyesinin ise %4.52 üzerinde hareket ettiği dikkat çekmektedir. Son gün işlem hacmi ise bu aşamada 5 günlük ortalama işlem hacminin % 41.98 üzerinde gerçekleşmiştir.



18.11.2024

## KAP Haberleri

GOKNR	18.11.2024 09:06 Göknur Gıda Maddeleri Enerji İmalat İthalat İhracat Ticaret Ve Sanayi A.Ş. Pay Alım Satım Bildirimi <a href="#">Haberin Devamı</a>
ARTMS	15.11.2024 19:34 Artemis Halı A.Ş. Olağan Dışı Fiyat ve Miktar Hareketleri Hakkında <a href="#">Haberin Devamı</a>
ENERY	15.11.2024 18:39 Enerya Enerji A.Ş. Bedelsiz Sermaye Artırımına İlişkin SPK Başvurusu <a href="#">Haberin Devamı</a>
ALBRK	15.11.2024 18:39 Albaraka Türk Katılım Bankası A.Ş. Finansal Rapor <a href="#">Haberin Devamı</a>
INVES	15.11.2024 18:30 Investco Holding A.Ş. 2023 Yılı Olağan Genel Kurul Toplantısı Tescil Bildirimi <a href="#">Haberin Devamı</a>
VERUS	15.11.2024 18:30 Verusa Holding A.Ş. 2023 Yılı Olağan Genel Kurul Toplantısı Tescil Bildirimi <a href="#">Haberin Devamı</a>
TNZTP	15.11.2024 17:27 Tapdi Oksijen Özel Sağlık Ve Eğitim Hizmetleri Sanayi Ve Ticaret A.Ş. Bedelsiz Sermaye Artırımına İlişkin SPK Başvurusu <a href="#">Haberin Devamı</a>
MGROS	15.11.2024 16:39 Migros Ticaret A.Ş. Hak Kullanım İşlemleri <a href="#">Haberin Devamı</a>
	15.11.2024 16:27 İş Gayrimenkul Yatırım Ortaklığı A.Ş.,İşbir Holding A.Ş.,Merkezi Kayıt Kuruluşu A.Ş. DÖNÜŞÜM <a href="#">Haberin Devamı</a>
ELITE	15.11.2024 16:21 Elite Naturel Organik Gıda Sanayi Ve Ticaret A.Ş. Kar Payı Dağıtım Tarihinin Belirlenmesi <a href="#">Haberin Devamı</a>
TRCAS	15.11.2024 15:18 Turcas Petrol A.Ş. 2024 Olağanüstü Genel Kurul Çağrı İlanı <a href="#">Haberin Devamı</a>
SURGY	15.11.2024 11:07 Sur Tatil Evleri Gayrimenkul Yatırım Ortaklığı A.Ş. SUR TATİL EVLERİ DEVREMÜLK SATIŞ BİLGİLERİ <a href="#">Haberin Devamı</a>
FZLGY	15.11.2024 11:04 Fuzul Gayrimenkul Yatırım Ortaklığı A.Ş. Pay Alım Satım Bildirimi <a href="#">Haberin Devamı</a>
SURGY	15.11.2024 10:02 Sur Tatil Evleri Gayrimenkul Yatırım Ortaklığı A.Ş. Olağan dışı fiyat ve miktar hareketleri hakkında <a href="#">Haberin Devamı</a>
ALVES	15.11.2024 09:50 Alves Kablo Sanayi ve Ticaret A.Ş. Bakır Mamülleri Satış Anlaşması <a href="#">Haberin Devamı</a>
REEDR	15.11.2024 09:43 Reeder Teknoloji Sanayi Ve Ticaret A.Ş. Pay Alım Satım Bildirimi <a href="#">Haberin Devamı</a>
REEDR	15.11.2024 09:39 Reeder Teknoloji Sanayi Ve Ticaret A.Ş. Pay Alım Satım Bildirimi <a href="#">Haberin Devamı</a>
ASELS	15.11.2024 09:15 Aselsan Elektronik Sanayi Ve Ticaret A.Ş. Sözleşme İmzalanması <a href="#">Haberin Devamı</a>
	15.11.2024 09:10 Işıklar Enerji Ve Yapı Holding A.Ş.,Net Holding A.Ş.,Çemaş Döküm Sanayi A.Ş. ... Özel Durumlar Tebliği'nin 12-(4). maddesi gereğince yapılan açıklama <a href="#">Haberin Devamı</a>
GOKNR	15.11.2024 09:08 Göknur Gıda Maddeleri Enerji İmalat İthalat İhracat Ticaret Ve Sanayi A.Ş. Pay Alım Satım Bildirimi <a href="#">Haberin Devamı</a>

18.11.2024

## BIST-30 Hisseleri

Hisse Adı	Kapanış	Destekler		Pivot	Dirençler		Hareketli Ortalamalar			Performans			
		Destek 2	Destek 1		Direnç 1	Direnç 2	5 HO	20 HO	50 HO	Gün. (%)	Haf. (%)	Aylık (%)	Yıllık (%)
AKBNK	54.85	53.68	54.27	55.28	55.87	56.88	53.94	50.44	54.70	-1.0%	7.1%	0.9%	100.1%
ALARK	93.70	92.57	93.13	94.22	94.78	95.87	93.33	88.73	89.58	-0.8%	0.1%	10.5%	-8.4%
ASELS	67.70	66.03	66.87	68.28	69.12	70.53	67.17	63.15	60.05	-1.0%	3.8%	20.9%	65.4%
ASTOR	94.90	92.63	93.77	95.73	96.87	98.83	93.87	82.42	78.39	-2.3%	3.7%	40.4%	-15.5%
BIMAS	466.00	457.83	461.92	470.08	474.17	482.33	474.95	471.59	501.07	-1.9%	-5.6%	-0.4%	64.1%
DOAS	207.20	205.40	206.30	207.80	208.70	210.20	209.24	211.21	214.36	0.1%	-4.1%	-2.1%	-6.0%
EKGYO	11.72	11.38	11.55	11.69	11.86	12.00	11.37	10.21	10.68	0.7%	13.2%	19.2%	56.5%
ENKAI	53.75	52.65	53.20	54.30	54.85	55.95	54.05	50.02	47.93	-2.1%	0.2%	22.1%	71.0%
EREGL	50.30	49.40	49.85	50.60	51.05	51.80	50.54	48.57	48.92	-1.6%	-1.6%	3.8%	33.0%
FROTO	1,077.00	1,048.33	1,062.67	1,091.33	1,105.67	1,134.33	1,080.40	1,014.03	953.88	-3.6%	2.6%	18.2%	37.0%
GARAN	113.00	110.07	111.53	114.07	115.53	118.07	112.78	108.76	113.22	-0.7%	2.9%	-3.8%	155.7%
HEKTS	3.45	3.38	3.42	3.45	3.49	3.52	3.41	3.51	3.87	1.2%	-1.4%	-7.0%	-53.7%
ISCTR	12.72	12.44	12.58	12.76	12.90	13.08	12.43	11.80	12.52	0.6%	7.8%	1.8%	62.2%
KCHOL	185.70	182.57	184.13	185.77	187.33	188.97	181.06	172.50	177.08	0.4%	8.3%	2.9%	38.0%
KONTR	50.00	47.77	48.88	50.12	51.23	52.47	48.81	44.64	43.61	3.3%	-1.0%	25.1%	-39.7%
KOZAL	20.12	19.80	19.96	20.14	20.30	20.48	19.80	19.92	21.27	0.6%	4.2%	2.1%	-10.1%
KRDMD	25.82	25.27	25.55	26.03	26.31	26.79	26.17	25.48	25.27	-1.9%	-4.6%	-3.9%	7.9%
MGROS	469.75	457.92	463.83	471.67	477.58	485.42	458.35	424.12	447.74	-0.1%	3.4%	12.4%	36.3%
PETKM	18.48	18.27	18.37	18.53	18.63	18.79	18.35	18.46	20.36	0.3%	2.3%	-3.7%	-13.3%
PGSUS	235.50	231.90	233.70	237.20	239.00	242.50	238.86	236.12	236.23	0.3%	-1.9%	0.9%	64.4%
SAHOL	86.00	83.27	84.63	86.32	87.68	89.37	85.53	83.26	89.17	-1.1%	3.6%	-2.2%	53.7%
SASA	3.86	3.77	3.81	3.89	3.93	4.01	3.87	3.85	4.06	0.5%	0.8%	-0.3%	-30.5%
SISE	40.88	40.29	40.59	41.07	41.37	41.85	40.56	39.70	40.25	-0.6%	0.2%	6.0%	-14.2%
TCELL	94.60	92.27	93.43	95.02	96.18	97.77	95.40	88.84	90.31	-1.5%	3.5%	9.5%	77.6%
THYAO	289.75	283.42	286.58	290.17	293.33	296.92	286.90	277.81	280.10	1.1%	-0.2%	8.1%	23.0%
TOASO	195.60	192.73	194.17	195.93	197.37	199.13	194.40	192.08	201.50	0.0%	1.5%	2.9%	-14.8%
TTKOM	45.40	44.69	45.05	45.69	46.05	46.69	45.77	46.35	47.77	-1.0%	-2.7%	-2.2%	110.8%
TUPRS	148.10	146.50	147.30	148.20	149.00	149.90	146.44	145.53	149.44	0.1%	0.8%	1.6%	11.6%
ULKER	107.00	105.40	106.20	107.60	108.40	109.80	109.34	118.91	131.41	-0.8%	-7.8%	-14.7%	33.6%
YKBNK	27.42	26.69	27.05	27.67	28.03	28.65	27.00	24.96	27.10	-0.4%	8.2%	2.5%	73.5%

18.11.2024

## Ekonomik Takvim

18.11 - 22.11 2024

18 Kasım 2024, Pazartesi					
Saat	Ülke	Başlık	Dönem	Beklenti	Önceki
13:00	Euro Bölgesi	Ticaret Dengesi	Eylül	21.3 Milyar EUR	4.6 Milyar EUR
19 Kasım 2024, Salı					
Saat	Ülke	Başlık	Dönem	Beklenti	Önceki
12:00	Euro Bölgesi	Cari Hesap (Mevsimsellikten Arındırılmamış)	Eylül	33 Milyar EUR	35.2 Milyar EUR
13:00	Euro Bölgesi	Tüketici Fiyat Endeksi	Yıllık - Ekim	2,00%	1,70%
13:00	Euro Bölgesi	Tüketici Fiyat Endeksi	Aylık - Ekim	0,30%	-0,10%
13:00	Euro Bölgesi	Çekirdek Tüketici Fiyat Endeksi	Yıllık - Ekim	2,70%	2,70%
13:00	Euro Bölgesi	Çekirdek Tüketici Fiyat Endeksi	Aylık - Ekim	0,20%	0,10%
16:30	Kanada	Tüketici Fiyat Endeksi	Yıllık - Ekim	1,90%	1,60%
16:30	Kanada	Tüketici Fiyat Endeksi	Aylık - Ekim	-0,10%	-0,40%
16:30	Kanada	Çekirdek Tüketici Fiyat Endeksi	Yıllık - Ekim	1,60%	1,60%
16:30	Kanada	Çekirdek Tüketici Fiyat Endeksi	Aylık - Ekim	0,10%	0,00%
20 Kasım 2024, Çarşamba					
Saat	Ülke	Başlık	Dönem	Beklenti	Önceki
02:50	Japonya	Ticaret Dengesi	Ekim		-294.3 Milyar JPY
04:15	Çin	PBOC Kredi Faiz Oranı (1 Yıllık)	Kasım		3,10%
04:15	Çin	PBOC Kredi Faiz Oranı (5 Yıllık)	Kasım		3,60%
10:00	İngiltere	Tüketici Fiyat Endeksi	Yıllık - Ekim	2,00%	1,70%
10:00	İngiltere	Tüketici Fiyat Endeksi	Aylık - Ekim		0,00%
10:00	İngiltere	Çekirdek Tüketici Fiyat Endeksi	Yıllık - Ekim		3,20%
10:00	İngiltere	Çekirdek Tüketici Fiyat Endeksi	Aylık - Ekim		0,10%
10:00	Almanya	Üretici Fiyat Endeksi	Yıllık - Ekim		-1,40%
10:00	Almanya	Üretici Fiyat Endeksi	Aylık - Ekim		-0,50%
12:00	Euro Bölgesi	Finansal İstikrar Raporu			
21 Kasım 2024, Perşembe					
Saat	Ülke	Başlık	Dönem	Beklenti	Önceki
10:00	Türkiye	Tüketici Güven Endeksi	Kasım	81,2	80,6
14:00	Türkiye	TCMB Faiz Kararı	Kasım	50,00%	50,00%
18:00	ABD	İkinci El Konut Satışları	Ekim	3.87M	3.84M
18:00	Euro Bölgesi	Tüketici Güven Endeksi (Ön Yayın)	Kasım		-12,5
22 Kasım 2024, Cuma					
Saat	Ülke	Başlık	Dönem	Beklenti	Önceki
02:30	Japonya	Ulusal Tüketici Fiyat Endeksi	Yıllık - Ekim		2,50%
02:30	Japonya	Ulusal Çekirdek Tüketici Fiyat Endeksi	Yıllık - Ekim		2,40%
03:30	Japonya	İmalat PMI Endeksi (Ön Yayın)	Kasım		49,2
03:30	Japonya	Hizmet PMI Endeksi (Ön Yayın)	Kasım		49,7
10:00	İngiltere	Perakende Satışlar	Yıllık - Ekim		3,90%
10:00	İngiltere	Çekirdek Perakende Satışlar	Yıllık - Ekim		4,00%
10:00	Almanya	Ekonomik Büyüme	Çeyreklik - 3. Çeyrek	0,20%	-0,10%
10:00	Almanya	Ekonomik Büyüme	Yıllık - 3. Çeyrek	-0,20%	0,00%
11:30	Almanya	İmalat PMI Endeksi (Ön Yayın)	Kasım		43,0
11:30	Almanya	Hizmet PMI Endeksi (Ön Yayın)	Kasım	51,6	51,6
12:00	Euro Bölgesi	İmalat PMI Endeksi (Ön Yayın)	Kasım		46,0
12:00	Euro Bölgesi	Hizmet PMI Endeksi (Ön Yayın)	Kasım	52,7	51,6
12:30	İngiltere	İmalat PMI Endeksi (Ön Yayın)	Kasım		49,9
12:30	İngiltere	Hizmet PMI Endeksi (Ön Yayın)	Kasım	53	52,0
17:45	ABD	İmalat PMI Endeksi (Ön Yayın)	Kasım	49,2	48,5
17:45	ABD	Hizmet PMI Endeksi (Ön Yayın)	Kasım	54,8	55,0

## Yasal Uyarı

Burada yer alan yatırım bilgi, yorum ve tavsiyeleri yatırım danışmanlığı kapsamında değildir. Yatırım danışmanlığı hizmeti, kişilerin risk ve getiri tercihleri dikkate alınarak kişiye özel sunulmaktadır. Burada yer alan ve hiçbir şekilde yönlendirici nitelikte olmayan içerik, yorum ve tavsiyeler genel bilgilendirme amacıyla hazırlanmıştır. Bu tavsiyeler mali durumunuz ile risk ve getiri tercihlerinize uygun olmayabilir. Bu nedenle, sadece burada yer alan bilgilere dayanarak yatırım kararı verilmesi beklentilerinize uygun sonuçlar doğurmayabilir. Özellikle kaldıraçlı işlemlerinizde yatırdığınız para kadar kaybetme ihtimaliniz vardır. Kaldıraçlı işlemlerde yatırım danışmanlığı hizmeti de verilmemektedir. Burada yer alan yorum ve tavsiyeler, yorum ve tavsiyede bulunanların kişisel görüşlerine dayanmakta olup, herhangi bir yatırım aracının alım satım tavsiyesi veya getiri vaadi olarak yorumlanmamalıdır. Hiçbir şekilde yönlendirici nitelikte olmayan bu içerik genel anlamda bilgi vermeyi amaçlamakta olup; bu içeriğin, müşterilerin ve diğer yatırımcıların alım satım kararlarını destekleyebilecek yeterli bilgileri kapsamayabileceği dikkate alınmalıdır. Yatırım yapmadan önce piyasaların içerdiği riskleri tam olarak anladığınızdan emin olunuz. Web sitemizde yer alan bilgi ve görüşlere dayanarak yapılacak yatırımlar ve ticari işlemlerin sonuçlarından veya ortaya çıkabilecek tüm zararlardan IKON Menkul Değerler A.Ş. sorumlu tutulamaz.