

18.04.2025

### BIST 100 Teknik Analiz

Düş.	Yük.	Aort.	Kap.	Gün (%)	Haf. (%)	Aylık (%)	Yb (%)
9.256,93	9.438,32	9.396,02	9.396,02	1,40	0,62	-13,50	-4,42
İşlem Hacmi (Mn TL)				Hareketli Ortalamalar (HO)			
Son	5 Gün Ort.			5	10	22	50
128.471,56	94.797,46			9.372,09	9.373,87	9.593,79	9.815,53
Destek Seviyeleri			Pivot	Direnç Seviyeleri			
9.289,19	9.182,37	9.107,80	9.363,76	9.470,58	9.545,15	9.651,97	

Gün içinde en düşük 9.256,93 en yüksek 9.438,32 seviyesini gören BIST 100 endeksinin günü %1,40 kazançla tamamladığı gözlenmektedir. Pivot seviye 9.363,76 seviyesinden geçmekte olup, aşağı yönlü hareketlerde birinci destek 9.289,19, ikinci destek ise 9.182,37 seviyesinden geçmektedir. Dirençler ise sırasıyla 9.470,58, 9.545,15 seviyelerinden geçmektedir. Bu aşamada endeksin 5 günlük HO seviyesinin %0,26 üzerinde, Son gün işlem hacmi ise bu aşamada 5 günlük ortalama işlem hacminin % 35,52 üzerinde gerçekleşmiştir.

### VIOP30 Teknik Analiz

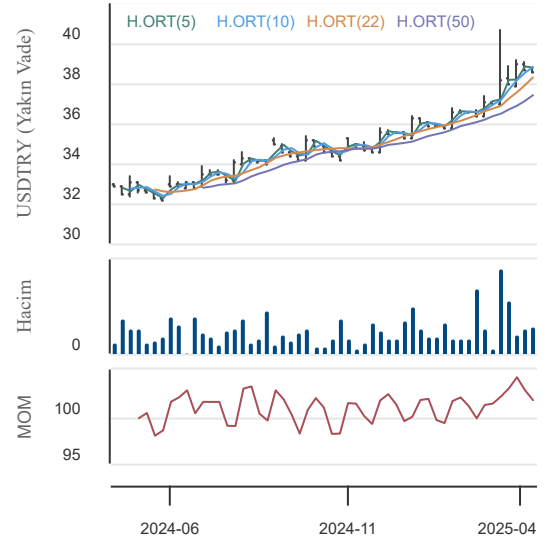
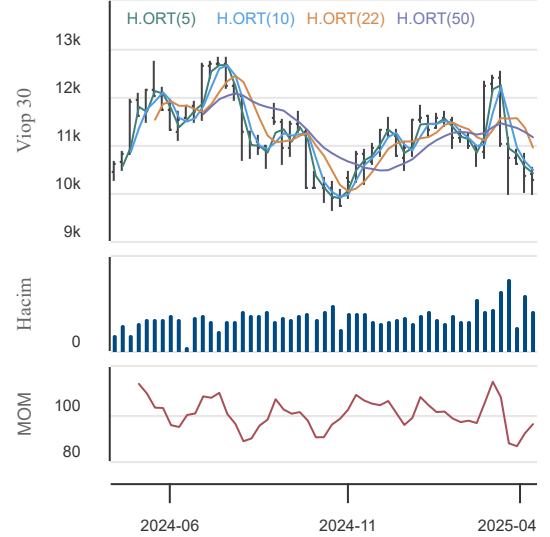
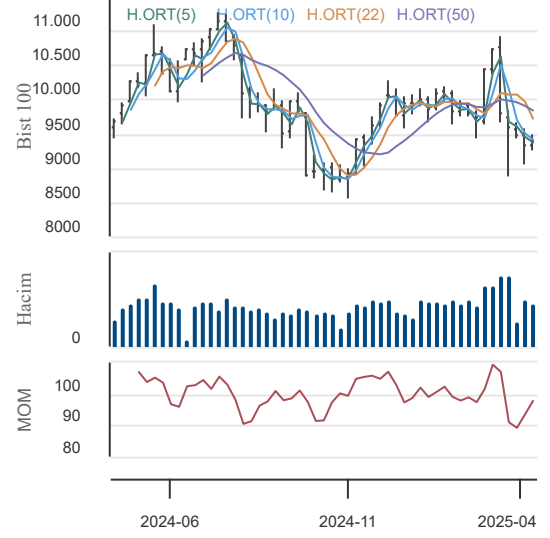
Düş.	Yük.	Aort.	Kap.	Gün (%)	Haf. (%)	Aylık (%)	Yb (%)
10.133,00	10.410,00	10.287,74	10.305,00	1,61	-0,78	-17,76	-4,49
İşlem Hacmi (Mn TL)				Hareketli Ortalamalar (HO)			
Son	5 Gün Ort.			5	10	22	50
41.978,80	28.278,58			10.344,20	10.393,10	10.748,55	11.118,48
Destek Seviyeleri			Pivot	Direnç Seviyeleri			
10.155,33	10.005,67	9.878,33	10.282,67	10.432,33	10.559,67	10.709,33	

Gün içinde en düşük 10.133,00 en yüksek 10.410,00 seviyesini gören BIST 30 Yakın Vade hissesinin günü %1,61 kazançla tamamladığı gözlenmektedir. Pivot seviye 10.282,67 seviyesinden geçmekte olup, aşağı yönlü hareketlerde birinci destek 10.155,33, ikinci destek ise 10.005,67 seviyesinden geçmektedir. Dirençler ise sırasıyla 10.432,33, 10.559,67 seviyelerinden geçmektedir. Bu aşamada 5 günlük HO seviyesinin %0,38 altında, 22 günlük HO seviyesinin ise %4,13 altında hareket ettiği dikkat çekmektedir. Son gün işlem hacmi ise bu aşamada 5 günlük ortalama işlem hacminin % 48,45 üzerinde gerçekleşmiştir.

### USDTRY (Yakın Vade) Teknik Analiz

Düş.	Yük.	Aort.	Kap.	Gün (%)	Haf. (%)	Aylık (%)	Yb (%)
38,56	38,71	38,61	38,56	-0,38	-0,47	4,29	9,20
İşlem Hacmi (Mn TL)				Hareketli Ortalamalar (HO)			
Son	5 Gün Ort.			5	10	22	50
6.887,40	3.622,28			38,69	38,81	38,44	37,50
Destek Seviyeleri			Pivot	Direnç Seviyeleri			
38,51	38,45	38,35	38,61	38,66	38,76	38,82	

Gün içinde en düşük 38,56 en yüksek 38,71 seviyesini gören TL/USD Yakın Vade endeksinin günü %0,38 kayıpla tamamladığı gözlenmektedir. Pivot seviye 38,61 seviyesinden geçmekte olup, aşağı yönlü hareketlerde birinci destek 38,51, ikinci destek ise 38,45 seviyesinden geçmektedir. Dirençler ise sırasıyla 38,66, 38,76 seviyelerinden geçmektedir. Bu aşamada endeksin 5 günlük HO seviyesinin %0,33 altında, 22 günlük HO seviyesinin ise %0,32 üzerinde hareket ettiği dikkat çekmektedir. Son gün işlem hacmi ise bu aşamada 5 günlük ortalama işlem hacminin % 90,14 üzerinde gerçekleşmiştir.



18.04.2025

**BIST En Çok Yükselenler (İlk 5)**

Hisse Adı	Kapanış	Günlük D. (%)	Hacim (Mn TL)
DSTKF	148,50	10,00	506,3
EKOS	25,52	10,00	401,5
LYDYE	17.665,00	9,99	245,6
RPSTP	2.603,00	9,99	0,0
TOASO	166,30	9,99	2.017,0

**BIST En Çok Düşenler (İlk 5)**

Hisse Adı	Kapanış	Günlük D. (%)	Hacim (Mn TL)
MANAS	9,29	-9,98	251,1
MEKAG	49,40	-9,94	758,1
MERCN	19,80	-9,42	165,1
SEGYO	4,34	-8,44	491,7
MHRGY	5,01	-5,11	92,9

**Hacmi En Yüksek Hisseler (İlk 5)**

Hisse Adı	Kapanış	Günlük D. (%)	Hacim (Mn TL)
ASELS	128,50	6,02	11.415,8
AKBNK	51,30	1,48	9.897,1
THYAO	323,50	1,17	9.582,3
KCHOL	143,60	3,24	7.753,5
YKBNK	22,98	-0,69	7.692,1

**BİST-100 Para Girişi Gözlenen (İlk 5)**

Hisse Adı	Kapanış	Günlük D. (%)	Hacim (Mn TL)
ASELS	128,50	6,02	11.415,8
AKBNK	51,30	1,48	9.897,1
THYAO	323,50	1,17	9.582,3
KCHOL	143,60	3,24	7.753,5
TOASO	166,30	9,99	2.017,0

**BİST-100 Para Çıkışı Gözlenen (İlk 5)**

Hisse Adı	Kapanış	Günlük D. (%)	Hacim (Mn TL)
GARAN	104,70	-0,76	5.001,2
EKGYO	11,40	-3,23	3.988,6
SASA	4,20	-0,47	3.928,8
PGSUS	249,30	-0,68	2.995,0
LMKDC	29,90	-0,27	186,3

**Yurt İçi Ekonomi Gündemi**

\*Türkiye Cumhuriyet Merkez Bankası, piyasayı 28 Mart'dan bu yana gecelik borç verme faizini kullanarak %46'dan fonlamaktaydı. TCMB, dün 350 baz puan faiz arttırarak politika faizini buraya çekmiş oldu. Metinde enflasyon risklerine dikkat çekildi ve gerektiğinde daha fazla sıkılaştırma olabileceği mesajı verildi.

\*BİST100 endeksi dün %1.40'lık yükselişle 9396 puandan kapattı.

\*En fazla işlem gören sektör endeksi 71,0 milyar TL ile BİST MALİ endeksi olurken, en fazla değer kazanan sektör endeksi %6,49 ile BİST FİN. KİR. FAKTÖRİNG endeksi oldu.

**Yurt Dışı Ekonomi Gündemi**

\*ABD borsalarında dört günlük kısa bir hafta yaşansa da, toparlanma ivme kaybetti. Vadeli endeksler haftayı, S&P 500 %1.46, Nasdaq %2.27, Dow Jones %2.65 düşüşle tamamladı.

\*Netflix, 1. çeyrek gelir ve kar beklentilerini aştı (Gelir: 10.54 milyar \$, EPS: 6.61 \$) ancak 2025 yıl sonu beklentisini değiştirmeden.

\*ABD'li sigortacılık şirketi UnitedHealth, dün gelen bilanço sonuçlarında sağlık sigortası paketlerindeki kazancın yetersiz kaldığını ve şirketin 2025 kazanç tahminlerini düşürdüğünü açıkladı. Hisse dün %22.38'lik düşüşle 454 \$'dan kapattı.

\*Nvidia'nın patronu, Çin'e yaptığı sürpriz ziyarette Çin'e hizmet vermeye devam edeceğinin altını çizerek ürünlerin düzenleyici kurallara göre optimize edilerek Çin'e özel çipler geliştireceği mesajını verdi.

**Yurt İçi Piyasalar**

Hisse Adı	Son	Gün %	Hafta (%)	Ay (%)
BİST-100	9.396	1,40	0,62	-13,5
BİST-30	10.198	1,21	0,35	-15,8
BİST BANKA	11.907	-0,04	0,36	-29,1
BİST HİZMET	9.728	1,66	1,53	-6,6
BİST SANAYİ	12.425	1,10	0,17	-9,3

**Global Piyasalar**

Hisse Adı	Kapanış	Gün (%)	Hafta (%)	Ay (%)
S&P 500 End.	5.282,70	0,13	0,28	-6,9
Nasdaq End.	16.286,45	-0,13	-0,62	-8,5
Dow Jones End.	39.142,23	-1,33	-1,14	-6,5
DAX30	21.205,86	-0,49	3,13	-8,4
NIKKEI	34.377,60	1,35	-0,67	-8,1

**Döviz Piyasası**

Hisse Adı	Kapanış	Gün (%)	Hafta (%)	Ay (%)
USDTRY	38,02	-0,31	0,27	3,8
EURTRY	43,42	-0,13	2,23	8,5
GBPTRY	50,67	0,40	3,05	6,3
EURUSD	1,14	-0,29	1,47	4,1
GBPUSD	1,33	0,18	2,28	2,1

**Emtia Piyasası**

Hisse Adı	Kapanış	Gün (%)	Hafta (%)	Ay (%)
Gram Altın TL	4.068,21	-0,74	5,08	15,0
Ons Altın \$	3.360,35	0,49	5,75	12,0
CRUDE Petrol	66,96	2,48	5,90	-5,3
Ons Gümüş \$	32,49	-0,12	3,74	-4,0
Bakır	4,70	0,45	7,51	-4,9

18.04.2025

## Anadolu Efes

Düş.	Yük.	Aort.	Kap.	Gün (%)	Haf. (%)	Aylık (%)	Yb (%)
157,10	163,60	160,04	163,00	3,69	-0,85	-13,94	-14,93
İşlem Hacmi (Mn TL)				Hareketli Ortalamalar (HO)			
Son	5 Gün Ort.			5	10	22	50
1.090,34	743,25			162,18	162,85	166,82	169,25
Destek Seviyeleri		Pivot		Direnc Seviyeleri			
158,87	154,73	152,37	161,23	165,37	167,73	171,87	

Gün içinde en düşük 157,10 en yüksek 163,60 seviyesini gören Anadolu Efes hissesinin günü %3,69 kazançla tamamladığı gözlenmektedir. Pivot seviye 161,23 seviyesinden geçmekte olup, aşağı yönlü hareketlerde birinci destek 158,87, ikinci destek ise 154,73 seviyesinden geçmektedir. Dirençler ise sırasıyla 165,37, 167,73 seviyelerinden geçmektedir. Bu aşamada 5 günlük HO seviyesinin %0,51 üzerinde, Son gün işlem hacmi ise bu aşamada 5 günlük ortalama işlem hacminin % 46,70 üzerinde gerçekleşmiştir.

## Türk Telekom

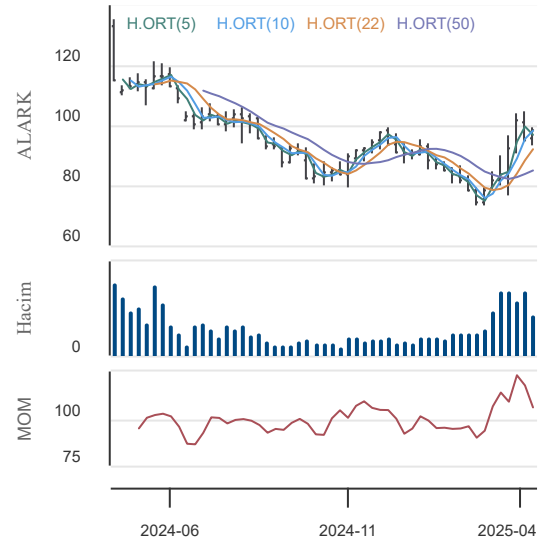
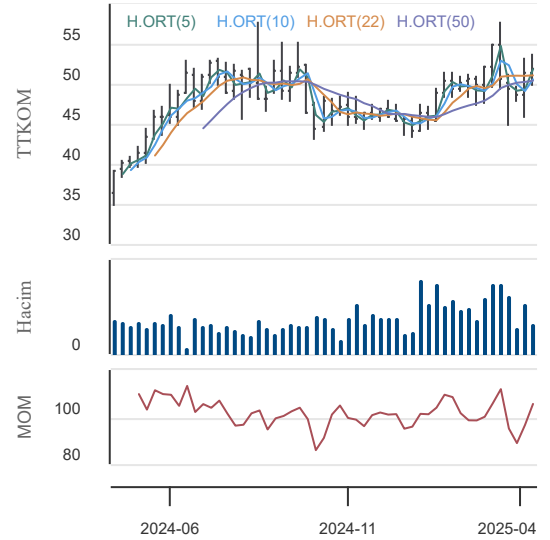
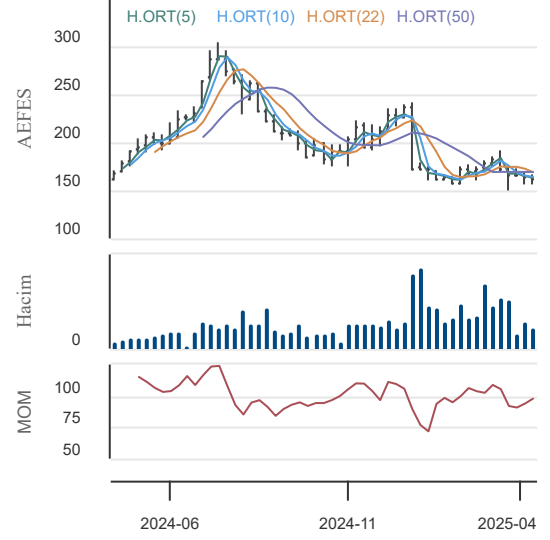
Düş.	Yük.	Aort.	Kap.	Gün (%)	Haf. (%)	Aylık (%)	Yb (%)
49,88	52,45	51,04	52,05	3,69	1,17	-9,16	19,71
İşlem Hacmi (Mn TL)				Hareketli Ortalamalar (HO)			
Son	5 Gün Ort.			5	10	22	50
1.048,85	840,78			51,82	51,09	50,75	50,44
Destek Seviyeleri		Pivot		Direnc Seviyeleri			
50,47	48,89	47,90	51,46	53,04	54,03	55,61	

Gün içinde en düşük 49,88 en yüksek 52,45 seviyesini gören Türk Telekom hissesinin günü %3,69 kazançla tamamladığı gözlenmektedir. Pivot seviye 51,46 seviyesinden geçmekte olup, aşağı yönlü hareketlerde birinci destek 50,47, ikinci destek ise 48,89 seviyesinden geçmektedir. Dirençler ise sırasıyla 53,04, 54,03 seviyelerinden geçmektedir. Bu aşamada 5 günlük HO seviyesinin %0,44 üzerinde, 22 günlük HO seviyesinin ise %2,57 üzerinde hareket ettiği dikkat çekmektedir. Son gün işlem hacmi ise bu aşamada 5 günlük ortalama işlem hacminin % 24,75 üzerinde gerçekleşmiştir.

## Alarko Holding

Düş.	Yük.	Aort.	Kap.	Gün (%)	Haf. (%)	Aylık (%)	Yb (%)
93,05	99,20	96,80	98,40	5,75	3,16	11,15	9,95
İşlem Hacmi (Mn TL)				Hareketli Ortalamalar (HO)			
Son	5 Gün Ort.			5	10	22	50
1.506,32	913,11			96,50	97,45	93,35	85,50
Destek Seviyeleri		Pivot		Direnc Seviyeleri			
94,57	90,73	88,42	96,88	100,72	103,03	106,87	

Gün içinde en düşük 93,05 en yüksek 99,20 seviyesini gören Alarko Holding hissesinin günü %5,75 kazançla tamamladığı gözlenmektedir. Pivot seviye 96,88 seviyesinden geçmekte olup, aşağı yönlü hareketlerde birinci destek 94,57, ikinci destek ise 90,73 seviyesinden geçmektedir. Dirençler ise sırasıyla 100,72, 103,03 seviyelerinden geçmektedir. Bu aşamada 5 günlük HO seviyesinin %1,97 üzerinde, 22 günlük HO seviyesinin ise %5,41 üzerinde hareket ettiği dikkat çekmektedir. Son gün işlem hacmi ise bu aşamada 5 günlük ortalama işlem hacminin % 64,97 üzerinde gerçekleşmiştir.



18.04.2025

**KAP Haberleri****Şirket Haberleri:**

**GLYHO:** Mart 2025'te limanlarımıza gelen gemi sayısı 2024 yılı Mart ayının %33 üzerinde gerçekleşirken, yolcu hareketleri de 2025 yılı Mart ayında 2024 Şubat seviyesinin %15 üzerinde gerçekleşmiştir. Limanlarımıza gelen gemilerin doluluk oranları konsolide bazda Şubat 2025'te %105 seviyesinde olmuştur.

**VESTL:** 08.04.2024, 22.05.2024 ve 04.06.2024 tarihli özel durum açıklamalarımıza istinaden, Kapanış sonrasında gerçekleşen denetim işlemleri neticesinde, Kapanış günü (04.06.2024) ödenen hisse alım bedelinde herhangi bir uyarılama yapılmamasına karar verilmiş ve hisse alım bedeli kesinleşmiştir.

**Pay Alım-Satım Haberleri:**

**RUBNS:** 17.04.2025 tarihinde Rubenis Tekstil Sanayi Ticaret A.Ş. payları ile ilgili olarak 23,08 - 24,88 fiyat aralığından (ağırlıklı ortalama 24,026 TL) toplam 466.754 adet alış işlemi ortaklığımızca gerçekleştirilmiştir. Bu işlemle birlikte geri alınan paylar toplam 841.754 adet olup, Rubenis Tekstil Sanayi Ticaret A.Ş. sermayesindeki payları 17.04.2025 tarihi itibarıyla % 1,12988'e ulaşmıştır.

**HRKET:** 17/04/2025 tarihinde Borsa İstanbul A.Ş. nezdinde pay başına 58,05 – 58,55 TL fiyat aralığından (ağırlıklı ortalama 58,331 TL) 50.000 adet pay geri alınmıştır. Geri alım programı kapsamında geri alınan toplam 83.500 adet payın sermayeye oranı %0,07248'dir.

**SEGMN:** Şirketimizce 17.04.2025 tarihinde Borsa İstanbul'da pay başına 21,40 TL-21,52 TL (ağırlıklı ortalama 21,49 TL) fiyat aralığından toplam 100.000 TL nominal değerli SEGMN payları geri alınmıştır. Bu işlemlerle birlikte, 17.04.2025 tarihi itibarıyla geri alınan payların toplam nominal değeri 907.000 TL olup, bu payların sermayeye oranı %0,5067'sine ulaşmıştır. Şirketin halka arz sonrasında fiyat istikrarı kapsamında iktisap ettiği paylardan halen elden çıkarılmamış 3.872.500 adet mevcut pay bulunmaktadır. Fiyat istikrarı kapsamında geri alınan mevcut payların sermayeye oranı %2,16 olup, geri alım programı kapsamında 17.04.2025 tarihi itibarıyla geri alınan paylarla birlikte sermayeye oranı %2,67 seviyesine ulaşmıştır.

**SASA:** 17 Nisan 2025 tarihinde 4,09 TL – 4,30 TL fiyat aralığından (ortalama 4,183 TL) toplam 30.000.000 lot SASA pay senedi geri alınmış olup Şirketin sahip olduğu SASA payları 96.000.000 lota ulaşmıştır. (Şirket sermayesine oranı %0,2191)

**ADGYO:** 17.04.2025 tarihinde 30,94- 31,24 TL fiyat aralığından toplam 174.174 adet pay geri alınmış ve Şirketin sahip olduğu ADGYO payları 21.282.000 adete ulaşmıştır.

**AHGAZ:** 17.04.2025 tarihinde Borsa İstanbul A.Ş. nezdinde pay başına 21,78 – 22,10 TL fiyat aralığından (ağırlıklı ortalama 21,986 TL) 350,029 adet pay geri alınmıştır. Şirketin 09.06.2023, 27.12.2023 ve 14.02.2025 tarihli Yönetim Kurulu kararları ile geri alınan paylarla birlikte sahip olduğu AHGAZ payları toplamı 53.638.943 adede ulaşmıştır. (Şirket sermayesine oranı %2,0630)

**ENERY:** 17.04.2025 tarihinde Borsa İstanbul A.Ş. nezdinde pay başına 4,17 TL – 4,41 TL fiyat aralığından (ağırlıklı ortalama 4,329 TL) toplam 6.750.000 adet pay geri alınmıştır. Şirketin 25.12.2023 tarihli Yönetim Kurulu kararı ile geri alınan paylarla birlikte sahip olduğu ENERY payları toplamı 147.816.103 adede ulaşmıştır. (Şirket sermayesine oranı %1,6424)

**BOBET:** 17.04.2025 tarihinde 21,42-21,46 TL fiyat aralığından (ortalama 21,44) toplam 206.000 adet pay geri alınmış ve Şirketimizin sahip olduğu BOBET payları 320.000 adede ulaşmıştır. Geri alınan payların şirket sermayesine oranı %0,08421 dir.

**ALARK:** 17.04.2025 tarihinde Borsa İstanbul'da pay başına 98,80 TL - 95,35 TL (ağırlıklı ortalama 97,23 TL) fiyat aralığından toplam 1.018.062 TL nominal değerli ALARK payları geri alınmıştır. Bu işlemle birlikte Şirketin sahip olduğu ALARK paylarının toplam nominal tutarı 18.080.958 TL'ye ulaşmış olup bu payların sermayeye oranı % 4,157'dir.

**PCILT:** Şirket Yönetim Kurulu'nun 24.03.2025 tarihli kararı ile başlatılan pay geri alım programı kapsamında; 17.04.2025 tarihinde Borsa İstanbul'da pay başına 11,917 TL ortalama fiyattan 70.000 lot PCILT payları geri alınmıştır.

**AKFGY:** Yönetim Kurulunun 25.03.2025 tarihli kararı kapsamında; 17.04.2025 tarihinde 200.000 adet pay geri alınmış olup, geri alım programı kapsamında geri alınan toplam 1.631.974 adet payın sermayeye oranı %0,0418'dir.

**Gerçekleştirilecek Genel Kurullar:**

DCTTR, ATAKP, YUNSA, TABGD, SARKY, KIMMR, EDIP

Kaynaklar: KAP, Matriks ve Şirket Açıklamaları

Not: Bu rapor, 17 Nisan saat 18:10'dan itibaren, 18 Nisan saat 08:00 kadar KAP içerisinde yayımlanan haberler içerisinde derlenmiştir.

Not-2: Tablolarda, BIST-100 endeksi içerisinde yer alan ve Yıldız-Ana Pazarda işlem gören pay senetlerine yer verilmiştir.

18.04.2025

## BIST-30 Hisseleri

Hisse Adı	Kapanış	Destekler		Pivot	Dirençler		Hareketli Ortalamalar			Performans			
		Destek 2	Destek 1		Direnç 1	Direnç 2	5 HO	20 HO	50 HO	Gün. (%)	Haf. (%)	Aylık (%)	Yıllık (%)
AEFES	163,00	154,73	158,87	161,23	165,37	167,73	162,18	164,62	169,25	3,7%	-0,9%	-13,9%	-1,2%
AKBNK	51,30	50,17	50,73	51,37	51,93	52,57	50,44	52,75	61,23	1,5%	3,8%	-30,2%	-6,4%
ASELS	128,50	115,70	122,10	127,70	134,10	139,70	120,96	118,23	104,39	6,0%	4,4%	5,6%	123,1%
ASTOR	100,30	96,90	98,60	100,60	102,30	104,30	102,38	104,95	109,37	1,4%	-4,5%	-17,7%	7,3%
BIMAS	458,75	444,92	451,83	460,42	467,33	475,92	461,35	452,19	502,04	0,4%	-0,3%	-11,0%	20,6%
CIMSA	49,34	47,63	48,49	49,09	49,95	50,55	49,20	48,66	49,20	1,0%	2,4%	-6,2%	68,0%
EKGYO	11,40	10,79	11,10	11,67	11,98	12,55	12,19	12,70	13,88	-3,2%	-11,4%	-29,8%	12,2%
ENKAI	60,75	57,28	59,02	61,53	63,27	65,78	61,82	59,89	54,11	-1,9%	0,1%	7,3%	85,7%
EREGL	21,40	20,77	21,09	21,39	21,71	22,01	21,58	21,96	22,87	-0,6%	0,5%	-16,3%	6,7%
FROTO	917,50	882,83	900,17	919,33	936,67	955,83	954,00	1.006,08	959,29	0,7%	-8,7%	-12,4%	-15,4%
GARAN	104,70	101,70	103,20	106,10	107,60	110,50	106,04	110,70	121,22	-0,8%	-0,8%	-23,9%	47,1%
HEKTS	3,20	3,07	3,14	3,19	3,26	3,31	3,22	3,20	3,39	0,0%	2,2%	-14,7%	-41,4%
ISCTR	11,06	10,84	10,95	11,13	11,24	11,42	11,27	12,06	13,70	-0,8%	-2,7%	-31,2%	-8,5%
KCHOL	143,60	132,00	137,80	142,30	148,10	152,60	144,08	151,71	153,91	3,2%	-3,9%	-17,6%	-28,0%
KOZAL	28,46	26,98	27,72	28,34	29,08	29,70	28,89	27,37	25,70	0,3%	2,0%	10,1%	20,1%
KRDMD	24,40	23,44	23,92	24,52	25,00	25,60	25,28	27,50	28,60	-1,6%	-4,5%	-27,4%	5,4%
MGROS	488,25	461,42	474,83	483,92	497,33	506,42	480,90	482,83	531,46	3,3%	2,1%	-8,8%	19,3%
PETKM	16,80	16,18	16,49	16,67	16,98	17,16	16,69	16,54	16,88	1,8%	4,6%	-8,7%	-15,7%
PGSUS	249,30	243,10	246,20	250,60	253,70	258,10	258,91	257,18	253,91	-0,7%	-4,3%	-11,4%	45,1%
SAHOL	77,50	74,60	76,05	77,15	78,60	79,70	77,22	79,97	90,60	1,3%	-1,0%	-25,5%	-0,6%
SASA	4,20	3,97	4,08	4,20	4,31	4,43	4,14	3,73	3,66	-0,5%	9,7%	4,7%	-15,7%
SISE	35,44	34,63	35,03	35,41	35,81	36,19	35,97	36,72	37,26	0,0%	-1,6%	-12,7%	-23,1%
TAVHL	241,80	232,87	237,33	240,57	245,03	248,27	245,20	244,40	252,51	0,1%	-0,7%	-9,8%	21,9%
TCELL	91,65	85,65	88,65	90,15	93,15	94,65	90,14	91,70	100,15	3,5%	2,1%	-16,2%	26,2%
THYAO	323,50	317,67	320,58	322,92	325,83	328,17	317,30	308,49	315,98	1,2%	5,7%	-3,1%	9,6%
TOASO	166,30	144,70	155,50	160,90	171,70	177,10	159,52	163,86	181,32	10,0%	4,1%	-17,1%	-31,4%
TTKOM	52,05	48,89	50,47	51,46	53,04	54,03	51,82	50,08	50,44	3,7%	1,2%	-9,2%	39,9%
TUPRS	124,70	121,77	123,23	124,67	126,13	127,57	126,62	131,04	128,91	-0,2%	-2,8%	-9,7%	-23,9%
ULKER	108,40	104,33	106,37	107,83	109,87	111,33	109,06	114,47	119,35	1,4%	-2,3%	-21,7%	-3,2%
YKBNK	22,98	22,31	22,65	23,13	23,47	23,95	23,38	24,38	27,86	-0,7%	-0,4%	-31,6%	-24,9%

18.04.2025

**BİST-100 Hisseleri Teknik Göstergeler**

Hisse Kod	MOMENTUM		RSI		STOCHASTIC		CCI		MACD
	Sinyal	AA/AS	Sinyal	AA/AS	Sinyal	AA/AS	Sinyal	AA/AS	Sinyal
AEFES	Alış						Alış		
AGHOL					Alış		Alış		
AGROT						Aşırı Satım		Aşırı Satım	
AHGAZ									
AKBNK			Alış						
AKSA						Aşırı Satım		Aşırı Satım	
AKSEN	Alış						Alış		
ALARK					Alış				
ALFAS								Aşırı Satım	
ALTNY						Aşırı Satım	Alış		
ANHYT									
ANSGR			Alış				Alış		
ARCLK						Aşırı Satım		Aşırı Satım	
ARDYZ						Aşırı Satım		Aşırı Satım	
ASELS					Alış			Aşırı Alım	
ASTOR						Aşırı Satım		Aşırı Satım	
AVPGY					Alış				
BERA						Aşırı Satım		Aşırı Satım	
BIMAS									
BRSAN						Aşırı Satım		Aşırı Satım	
BRYAT									
BSOKE		Aşırı Alım		Aşırı Alım		Aşırı Alım		Aşırı Alım	
BTCIM		Aşırı Alım		Aşırı Alım	Alış	Aşırı Alım		Aşırı Alım	
CANTE								Aşırı Alım	
CCOLA								Aşırı Alım	
CIMSA									
CLEBI					Alış	Aşırı Satım			
CWENE									
DOAS	Alış								
DOHOL									Satış
ECILC					Alış		Alış		
EFORC				Aşırı Alım		Aşırı Alım		Aşırı Alım	
EGEEN					Satış				
EKGYO				Aşırı Satım		Aşırı Satım		Aşırı Satım	
ENERY		Aşırı Alım		Aşırı Alım		Aşırı Alım		Aşırı Alım	
ENJSA									
ENKAI									
EREGL					Satış				
EUPWR								Aşırı Satım	
FROTO					Alış	Aşırı Satım		Aşırı Satım	

18.04.2025

## BİST-100 Hisseleri Teknik Göstergeler

Hisse Kod	MOMENTUM		RSI		STOCHASTIC		CCI		MACD
	Sinyal	AA/AS	Sinyal	AA/AS	Sinyal	AA/AS	Sinyal	AA/AS	Sinyal
GARAN									
GESAN	Alış								
GOLTS	Alış								
GRTHO									
GSRAY					Alış			Aşırı Satım	
GUBRF							Satış		
HALKB	Alış				Satış				
HEKTS	Alış								
IEYHO		Aşırı Alım	Satış					Aşırı Alım	
ISCTR				Aşırı Satım		Aşırı Satım		Aşırı Satım	
ISMEN						Aşırı Satım	Alış		
KARSN						Aşırı Satım		Aşırı Satım	
KCAER	Alış				Alış				
KCHOL					Alış	Aşırı Satım		Aşırı Satım	
KONTR								Aşırı Satım	
KONYA					Satış			Aşırı Alım	
KOZAA	Alış				Satış				
KOZAL	Satış								Satış
KRDMD						Aşırı Satım			
KTLEV	Alış								
LMKDC						Aşırı Satım		Aşırı Satım	
MAGEN						Aşırı Satım			
MAVI								Aşırı Satım	
MGROS	Alış				Alış		Alış		
MIATK						Aşırı Satım	Alış		
MPARK	Alış				Alış			Aşırı Alım	
OBAMS		Aşırı Alım		Aşırı Alım		Aşırı Alım		Aşırı Alım	
ODAS	Alış								
OTKAR					Alış	Aşırı Satım		Aşırı Satım	
OYAKC						Aşırı Satım		Aşırı Satım	
PASEU		Aşırı Alım		Aşırı Alım		Aşırı Alım		Aşırı Alım	
PETKM	Alış				Satış				
PGSUS	Satış					Aşırı Satım			
RALYH				Aşırı Alım		Aşırı Alım		Aşırı Alım	
REEDR	Alış					Aşırı Satım			
RYGYO					Satış			Aşırı Satım	Satış
SAHOL					Alış		Alış		Alış
SASA		Aşırı Alım				Aşırı Alım		Aşırı Alım	
SELEC	Alış								
SISE						Aşırı Satım		Aşırı Satım	

18.04.2025

**BİST-100 Hisseleri Teknik Göstergeler**

Hisse Kod	MOMENTUM		RSI		STOCHASTIC		CCI		MACD
	Sinyal	AA/AS	Sinyal	AA/AS	Sinyal	AA/AS	Sinyal	AA/AS	Sinyal
SKBNK									
SMRTG							Satış		
SOKM								Aşırı Alım	
TABGD					Satış				
TAVHL									
TCELL	Alış				Alış				
THYAO						Aşırı Alım		Aşırı Alım	
TKFEN									
TOASO	Alış				Alış		Alış		Alış
TSKB	Alış								
TTKOM									
TTRAK		Aşırı Satım	Alış			Aşırı Satım		Aşırı Satım	
TUPRS						Aşırı Satım		Aşırı Satım	
TURSG					Satış			Aşırı Alım	
ULKER						Aşırı Satım		Aşırı Satım	
VAKBN						Aşırı Satım		Aşırı Satım	
VESTL								Aşırı Satım	
YEOTK						Aşırı Satım		Aşırı Satım	
YKBNK					Satış			Aşırı Satım	
ZOREN								Aşırı Satım	

**Teknik Analiz İndikatörlerine İlişkin Açıklamalar**

Teknik göstergeler tablolarında yer alan ifadeler, teknik analiz programlarındaki bazı indikatörlerin ürettiği sinyalleri göstermektedir. Bu sinyaller, İkon Menkul Değerler A. Ş. 'nin alım ya da satım tavsiyesi olarak düşünülmemelidir.

**MOMENTUM** : Göstergede 100 referans noktasını gösterir. Göstergenin referans çizgisinin altına inmesi "SAT", referans çizgisinin üzerine çıkması "AL" sinyali olarak değerlendirilir. Momentumun aşırı satış bölgesinden dönüş eğiliminde olması kısa vadede düşüşün tamamlandığını, momentumun belirli bir tepe yapıp aşağı doğru dönmesi, fiyatlardaki artış hızının yavaşladığını ve fiyatların bir süre sonra gerilemeye başlayacağını gösterir. Gösterge 115 çizgisinin üzerindeyken aşırı alım bölgesinde, 85 çizgisinin altındayken aşırı satım bölgesinde olarak yorumlanır.

**MACD** : Orta vadeli ve hareketli ortalamalardan oluştuğu için trend takip edici bir göstergedir. Göstergede 0 değeri referans çizgisini belirtir. MACD çizgisi kesikli sinyal çizgisini yukarıdan aşağıya doğru kestiğinde "SAT", aşağıdan yukarıya doğru kestiğinde ise "AL" sinyali olarak yorumlanır.

**RSI** : RSI eğrisi "0" ile "100" sayıları arasında değer alır. RSI genellikle 70 çizgisi üzerinde tepe ve 30 çizgisinin de altında dip yapar. Gösterge 70 seviyesinin üzerinde aşırı alım bölgesini, 30 seviyesinin altında ise aşırı satım bölgesini gösterir. RSI'ın 30 çizgisinin altına düşüp tekrar yükselmeye başlaması durumunda "AL" sinyali, 70 çizgisinin üzerine çıkıp bir tepe yaptıktan sonra tekrar aşağı dönmesi durumunda "SAT" sinyali olarak yorumlanır.

**STOCHASTIC** : Stochastic eğrisi "0" ile "100" arasında dalgalanır. Genellikle 80' in üzeri aşırı alım yapılmış bir piyasayı (sat sinyali), 20' nin altı da aşırı satış yapılmış bir piyasayı (al sinyali) gösterir. Ayrıca; yavaşlatılmış %K çizgisi aşağıdan yukarıya doğru %D çizgisini keserse "AL", %K çizgisi %D çizgisini yukarıdan aşağıya doğru keserse "SAT" sinyali olarak değerlendirilir.

**CCI** : CCI eğrisi +100 ile -100 arasında bir değer alır. Göstergede +100 seviyesinin üzeri aşırı alım yapıldığını, -100 seviyesinin altı ise aşırı satım yapıldığını ifade eder. CCI'ın -100 çizgisinin altına düşüp tekrar yükselmeye başlaması durumunda "AL" sinyali, +100 çizgisinin üzerine çıkıp bir tepe yaptıktan sonra tekrar aşağı dönmesi durumunda "SAT" sinyali olarak yorumlanır.



18.04.2025

## Ekonomik Takvim

14.04.2025 -18.04.2025

14 Nisan 2024, Pazartesi					
Saat	Ülke	Başlık	Dönem	Beklenti	Önceki
07:30	Japonya	Sanayi Üretimi	Aylık - Şubat	2,50%	-1,10%
10:00	Türkiye	Cari Hesap	Şubat	-4.3 Milyar USD	-3.8 Milyar USD
14:00	ABD	OPEC Aylık Rapor			
15 Nisan 2024, Salı					
Saat	Ülke	Başlık	Dönem	Beklenti	Önceki
09:00	İngiltere	İşsizlik Oranı	Şubat		4,40%
11:00	ABD	IEA Aylık Rapor	Şubat		
11:00	Türkiye	Bütçe Dengesi	Mart		-310.1 Milyar TRY
12:00	Almanya	ZEW Ekonomik Duyarlılık İndeksi	Nisan	45	51,6
12:00	Euro Bölgesi	ZEW Ekonomik Duyarlılık İndeksi	Nisan	34	39,8
12:00	Euro Bölgesi	Sanayi Üretimi	Yıllık - Şubat	1,10%	0,00%
12:00	Euro Bölgesi	Sanayi Üretimi	Aylık - Şubat	0,10%	0,80%
15:30	Kanada	Çekirdek Tüketici Fiyat Endeksi	Aylık - Mart	0,10%	0,70%
15:30	Kanada	Çekirdek Tüketici Fiyat Endeksi	Yıllık - Mart	2,30%	2,70%
15:30	Kanada	Tüketici Fiyat Endeksi	Aylık - Mart	0,20%	1,10%
15:30	Kanada	Tüketici Fiyat Endeksi	Yıllık - Mart	2,50%	2,60%
16 Nisan 2025, Çarşamba					
Saat	Ülke	Başlık	Dönem	Beklenti	Önceki
05:00	Çin	Gayri Safi Yurt İçi Hasıla	Çeyreklik - 1.Çeyrek	0,90%	1,60%
05:00	Çin	Gayri Safi Yurt İçi Hasıla	Yıllık - 1.Çeyrek	4,70%	5,40%
05:00	Çin	Sanayi Üretimi	Yıllık - Mart	5,40%	5,90%
05:00	Çin	İşsizlik Oranı	Mart	5,20%	5,40%
09:00	İngiltere	Tüketici Fiyat Endeksi	Aylık - Mart	0,40%	0,40%
09:00	İngiltere	Tüketici Fiyat Endeksi	Yıllık - Mart	3,20%	2,80%
12:00	Euro Bölgesi	Çekirdek Tüketici Fiyat Endeksi	Aylık - Mart	1,00%	0,50%
12:00	Euro Bölgesi	Çekirdek Tüketici Fiyat Endeksi	Yıllık - Mart	2,40%	2,60%
12:00	Euro Bölgesi	Tüketici Fiyat Endeksi	Aylık - Mart	0,60%	0,40%
12:00	Euro Bölgesi	Tüketici Fiyat Endeksi	Yıllık - Mart	2,20%	2,30%
15:30	ABD	Çekirdek Perakende Satışlar	Aylık - Mart	0,10%	0,30%
15:30	ABD	Perakende Satışlar	Aylık - Mart	0,10%	0,20%
16:15	ABD	Sanayi Üretimi	Yıllık - Mart	1,20%	1,40%
16:15	ABD	Sanayi Üretimi	Aylık - Mart	0,00%	0,70%
16:45	Kanada	Kanada Merkez Bankası Faiz Kararı	Nisan	2,75%	2,75%
17 Nisan 2025, Perşembe					
Saat	Ülke	Başlık	Dönem	Beklenti	Önceki
14:00	Türkiye	TCMB Faiz Kararı	Nisan	40,00%	42,50%
16:15	Euro Bölgesi	Avrupa Merkez Bankası Faiz Kararı	Nisan	2,40%	2,65%
18 Nisan 2025, Cuma					
Saat	Ülke	Başlık	Dönem	Beklenti	Önceki
		Good Friday			
02:30	Japonya	Çekirdek Tüketici Fiyat Endeksi	Yıllık - Mart	2,50%	3,00%
02:30	Japonya	Tüketici Fiyat Endeksi	Yıllık - Mart	4,30%	3,70%

## Yasal Uyarı

Burada yer alan yatırım bilgi, yorum ve tavsiyeleri yatırım danışmanlığı kapsamında değildir. Yatırım danışmanlığı hizmeti, kişilerin risk ve getiri tercihleri dikkate alınarak kişiye özel sunulmaktadır. Burada yer alan ve hiçbir şekilde yönlendirici nitelikte olmayan içerik, yorum ve tavsiyeler genel bilgilendirme amacıyla hazırlanmıştır. Bu tavsiyeler mali durumunuz ile risk ve getiri tercihlerinize uygun olmayabilir. Bu nedenle, sadece burada yer alan bilgilere dayanarak yatırım kararı verilmesi beklentilerinize uygun sonuçlar doğurmayabilir. Özellikle kaldıraçlı işlemlerinizi yatırdığınız para kadar kaybetme ihtimaliniz vardır. Kaldıraçlı işlemlerde yatırım danışmanlığı hizmeti de verilmemektedir. Burada yer alan yorum ve tavsiyeler, yorum ve tavsiyede bulunanların kişisel görüşlerine dayanmakta olup, herhangi bir yatırım aracının alım satım tavsiyesi veya getiri vaadi olarak yorumlanmamalıdır. Hiçbir şekilde yönlendirici nitelikte olmayan bu içerik genel anlamda bilgi vermeyi amaçlamakta olup; bu içeriğin, müşterilerin ve diğer yatırımcıların alım satım kararlarını destekleyebilecek yeterli bilgileri kapsamayabileceği dikkate alınmalıdır. Yatırım yapmadan önce piyasaların içerdiği riskleri tam olarak anladığınızdan emin olunuz. Web sitemizde yer alan bilgi ve görüşlere dayanarak yapılacak yatırımlar ve ticari işlemlerin sonuçlarından veya ortaya çıkabilecek tüm zararlardan IKON Menkul Değerler A.Ş. sorumlu tutulamaz.