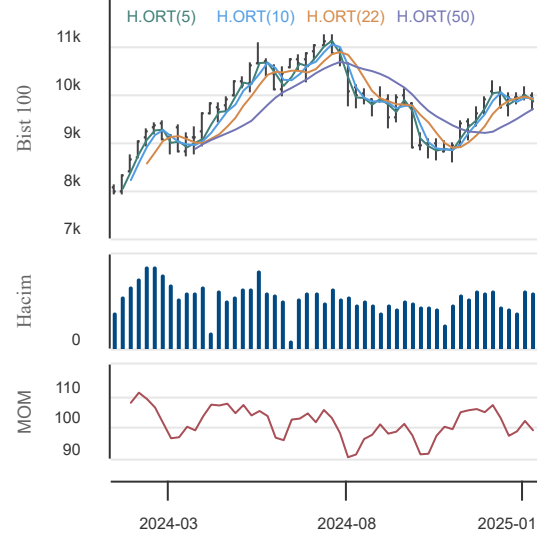


17.01.2025

## BIST 100 Teknik Analiz

Düş.	Yük.	Aort.	Kap.	Gün (%)	Haf. (%)	Aylık (%)	Yb (%)
9,734.92	9,878.75	9,866.73	9,866.73	1.30	-1.34	-1.31	0.37
İşlem Hacmi (Mn TL)				Hareketli Ortalamalar (HO)			
Son	5 Gün Ort.			5	10	22	50
101,085.27	97,420.67			9,793.22	9,899.03	9,876.30	9,736.74
Destek Seviyeleri			Pivot	Direnç Seviyeleri			
9,774.85	9,682.97	9,631.02	9,826.80	9,918.68	9,970.63	10,062.51	

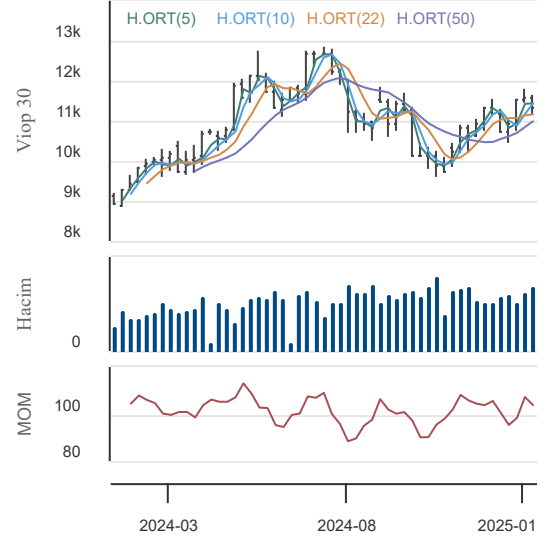
Gün içinde en düşük 9,734.92 en yüksek 9,878.75 seviyesini gören BIST 100 endeksinin günü %1.30 kazançla tamamladığı gözlenmektedir. Pivot seviye 9,826.80 seviyesinden geçmekte olup, aşağı yönlü hareketlerde birinci destek 9,774.85, ikinci destek ise 9,682.97 seviyesinden geçmektedir. Dirençler ise sırasıyla 9,918.68, 9,970.63 seviyelerinden geçmektedir. Bu aşamada endeksin 5 günlük HO seviyesinin %0.75 üzerinde, Son gün işlem hacmi ise bu aşamada 5 günlük ortalama işlem hacminin % 3.76 üzerinde gerçekleşmiştir.



## VIOP30 Teknik Analiz

Düş.	Yük.	Aort.	Kap.	Gün (%)	Haf. (%)	Aylık (%)	Yb (%)
11,175.00	11,388.00	11,277.02	11,345.00	-0.15	-2.20	2.13	5.14
İşlem Hacmi (Mn TL)				Hareketli Ortalamalar (HO)			
Son	5 Gün Ort.			5	10	22	50
28,867.92	28,436.96			11,340.80	11,474.60	11,173.73	11,037.99
Destek Seviyeleri			Pivot	Direnç Seviyeleri			
11,217.33	11,089.67	11,004.33	11,302.67	11,430.33	11,515.67	11,643.33	

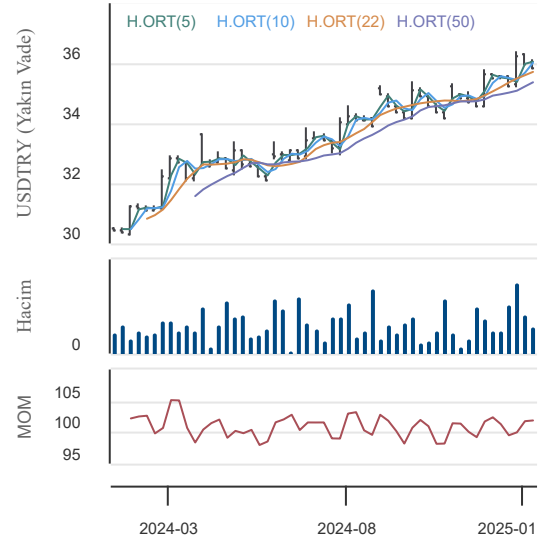
Gün içinde en düşük 11,175.00 en yüksek 11,388.00 seviyesini gören BIST 30 Yakın Vade hissesinin günü %0.15 kayıpla tamamladığı gözlenmektedir. Pivot seviye 11,302.67 seviyesinden geçmekte olup, aşağı yönlü hareketlerde birinci destek 11,217.33, ikinci destek ise 11,089.67 seviyesinden geçmektedir. Dirençler ise sırasıyla 11,430.33, 11,515.67 seviyelerinden geçmektedir. Bu aşamada 5 günlük HO seviyesinin %0.04 üzerinde, 22 günlük HO seviyesinin ise %1.53 üzerinde hareket ettiği dikkat çekmektedir. Son gün işlem hacmi ise bu aşamada 5 günlük ortalama işlem hacminin % 1.52 üzerinde gerçekleşmiştir.



## USDTRY (Yakın Vade) Teknik Analiz

Düş.	Yük.	Aort.	Kap.	Gün (%)	Haf. (%)	Aylık (%)	Yb (%)
35.88	35.96	35.89	35.89	-0.19	-0.39	1.11	1.63
İşlem Hacmi (Mn TL)				Hareketli Ortalamalar (HO)			
Son	5 Gün Ort.			5	10	22	50
5,016.79	2,373.66			36.00	36.07	35.75	35.40
Destek Seviyeleri			Pivot	Direnç Seviyeleri			
35.86	35.83	35.78	35.91	35.94	35.99	36.02	

Gün içinde en düşük 35.88 en yüksek 35.96 seviyesini gören TL/USD Yakın Vade endeksinin günü %0.19 kayıpla tamamladığı gözlenmektedir. Pivot seviye 35.91 seviyesinden geçmekte olup, aşağı yönlü hareketlerde birinci destek 35.86, ikinci destek ise 35.83 seviyesinden geçmektedir. Dirençler ise sırasıyla 35.94, 35.99 seviyelerinden geçmektedir. Bu aşamada endeksin 5 günlük HO seviyesinin %0.31 altında, 22 günlük HO seviyesinin ise %0.38 üzerinde hareket ettiği dikkat çekmektedir. Son gün işlem hacmi ise bu aşamada 5 günlük ortalama işlem hacminin % 111.35 üzerinde gerçekleşmiştir.



17.01.2025

**BİST En Çok Yükselenler (İlk 5)**

Hisse Adı	Kapanış	Günlük D. (%)	Hacim (Mn TL)
PASEU	31.90	10.00	301.7
CGCAM	35.52	9.97	1,157.6
TRCAS	27.14	9.97	58.4
PEHOL	4.78	9.89	238.9
KOPOL	6.23	9.88	224.4

**BİST En Çok Düşenler (İlk 5)**

Hisse Adı	Kapanış	Günlük D. (%)	Hacim (Mn TL)
APYVC	7,830.00	-10.00	0.0
TKNSA	29.64	-9.96	585.6
RPSTP	2,728.00	-8.15	0.6
KUVVA	55.00	-7.49	3.4
BEGYO	6.90	-6.88	752.5

**Hacmi En Yüksek Hisseler (İlk 5)**

Hisse Adı	Kapanış	Günlük D. (%)	Hacim (Mn TL)
THYAO	297.75	0.93	10,001.1
ISCTR	14.03	-1.13	9,897.9
YKBNK	30.90	3.76	8,347.3
AKBNK	64.15	1.50	6,842.9
KCHOL	175.80	0.17	5,190.8

**BİST-100 Para Girişi Gözlenen (İlk 5)**

Hisse Adı	Kapanış	Günlük D. (%)	Hacim (Mn TL)
THYAO	297.75	0.93	10,001.1
YKBNK	30.90	3.76	8,347.3
SAHOL	97.70	1.77	2,835.0
KRDMD	25.90	2.13	1,577.1
ENKAI	50.50	3.19	1,321.3

**BİST-100 Para Çıkışı Gözlenen (İlk 5)**

Hisse Adı	Kapanış	Günlük D. (%)	Hacim (Mn TL)
ISCTR	14.03	-1.13	9,897.9
BIMAS	504.00	-1.66	3,024.8
TSKB	12.74	-0.16	1,223.2
TSPOR	1.18	-0.84	1,146.1
SKBNK	4.75	-4.81	668.5

**Yurt İçi Ekonomi Gündemi**

XU100 endeksi günü %1.30 yükselişle 9,866.73 seviyesinden tamamladı. En fazla işlem gören sektör endeksi 55.4 milyar TL ile BİST MALİ endeksi olurken, en fazla değer kazanan sektör endeksi %3.96 ile BİST MADENCİLİK endeksi oldu.

\*TCMB'nin brüt rezervi 2.5 milyar \$ artarak 160.4 milyar \$'a yükseldi

\*Dünya Bankası, Türkiye için 2025 yılı büyüme beklentilerini aşağı yönde revize ederek %3.6'dan %2.6'ya çekti. 2026 tahminini ise %4.3'den %3.8'e indirdi. Raporla göre enflasyonda da düşüş öngördü ve 2026 yılı için %15.9 enflasyon beklediğini belirtti.

**Yurt Dışı Ekonomi Gündemi**

\*ABD endeksleri Çarşamba günü yaşanan sert yükseliş sonrası dün hafif düzeltme ile birlikte negatif kapatmıştı. Bu gece Asya seansından ise hafif pozitif dönüyor.

\*Bu hafta %4.81'e kadar yükselmiş olan ABD 10 yıllık tahvil faizi, Çarşamba günü gelen enflasyon verileri ile birlikte bu sabah itibarıyla %4.61'den fiyatlanıyor.

\*Asya seansında Çin'den gelen büyüme ve ekonomik aktivite verileri pozitif geldi. Çin ekonomisi 2024 yılında %5.4 büyüdü ve %5 olan beklentinin üzerinde bir performans gösterdi. Sanayi üretimi yine beklenti üzerinde büyüdü ve %6.2 olarak gerçekleşti.

\*Goldman Sachs, Japonya Merkez Bankası'nın önümüzdeki hafta faiz artışı yapmasını öngörüyor.

**Yurt İçi Piyasalar**

Hisse Adı	Son	Gün %	Hafta (%)	Ay (%)
BİST-100	9,867	1.30	-1.34	-1.3
BİST-30	10,872	1.17	-1.59	-0.6
BİST BANKA	14,818	1.32	-1.93	3.5
BİST HİZMET	9,644	0.79	-1.11	-0.9
BİST SANAYİ	12,955	1.42	-1.25	-3.0

**Global Piyasalar**

Hisse Adı	Kapanış	Gün (%)	Hafta (%)	Ay (%)
S&P 500 End.	5,937.34	-0.21	0.32	-2.3
Nasdaq End.	19,338.29	-0.89	-0.72	-4.1
Dow Jones End.	43,153.13	-0.16	1.21	-1.3
DAX30	20,655.39	0.39	1.67	1.7
NIKKEI	38,572.60	0.33	-2.61	-2.2

**Döviz Piyasası**

Hisse Adı	Kapanış	Gün (%)	Hafta (%)	Ay (%)
USDTRY	35.43	-0.10	0.28	1.4
EURTRY	36.61	0.18	0.33	-0.4
GBPTRY	43.47	0.03	-0.33	-2.0
EURUSD	1.03	0.04	-0.01	-2.0
GBPUSD	1.22	-0.10	-0.65	-3.6

**Emtia Piyasası**

Hisse Adı	Kapanış	Gün (%)	Hafta (%)	Ay (%)
Gram Altın TL	3,092.98	0.63	2.00	3.8
Ons Altın \$	2,711.00	0.53	1.42	0.8
CRUDE Petrol	80.40	-1.48	4.54	9.3
Ons Gümüş \$	30.95	3.82	2.48	2.3

17.01.2025

### Sabancı Holding

Düş.	Yük.	Aort.	Kap.	Gün (%)	Haf. (%)	Aylık (%)	Yb (%)
95.05	98.40	96.43	9770	1.77	-6.33	0.26	1.77
İşlem Hacmi (Mn TL)				Hareketli Ortalamalar (HO)			
Son	5 Gün Ort.			5	10	22	50
2,835.03	2,328.51			97.40	100.22	98.46	93.92
Destek Seviyeleri		Pivot		Direnç Seviyeleri			
95.70	93.70	92.35	97.05	99.05	100.40	102.40	

Gün içinde en düşük 95.05 en yüksek 98.40 seviyesini gören Sabancı Holding hissesinin günü %1.77 kazançla tamamladığı gözlenmektedir. Pivot seviye 97.05 seviyesinden geçmekte olup, aşağı yönlü hareketlerde birinci destek 95.70, ikinci destek ise 93.70 seviyesinden geçmektedir. Dirençler ise sırasıyla 99.05, 100.40 seviyelerinden geçmektedir. Bu aşamada 5 günlük HO seviyesinin %0.31 üzerinde, Son gün işlem hacmi ise bu aşamada 5 günlük ortalama işlem hacminin % 21.75 üzerinde gerçekleşmiştir.

### Koç Holding

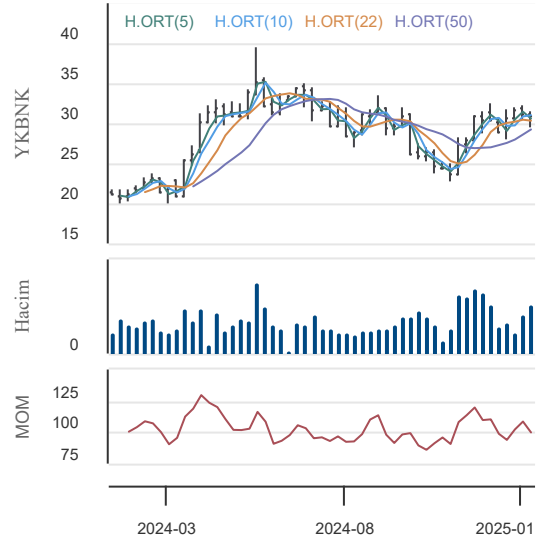
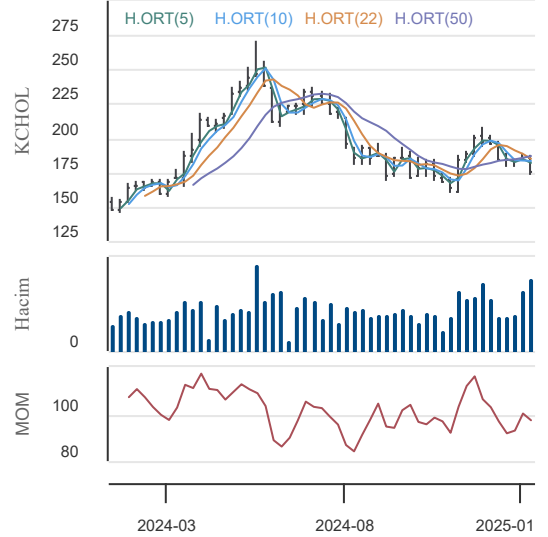
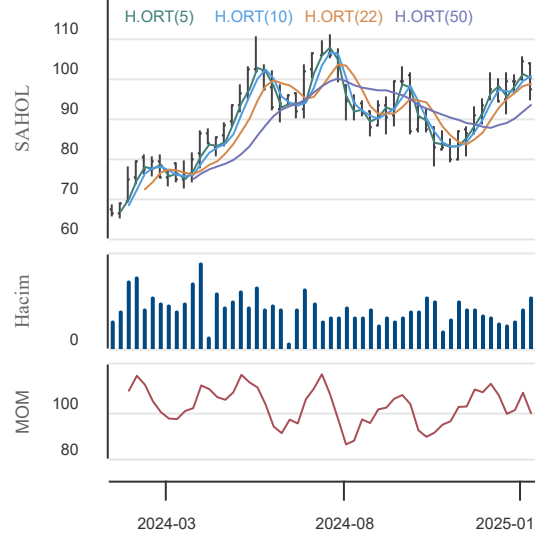
Düş.	Yük.	Aort.	Kap.	Gün (%)	Haf. (%)	Aylık (%)	Yb (%)
172.80	177.90	175.38	175.80	0.17	-5.74	-9.52	-1.57
İşlem Hacmi (Mn TL)				Hareketli Ortalamalar (HO)			
Son	5 Gün Ort.			5	10	22	50
5,190.84	5,090.34			177.78	182.12	183.11	187.40
Destek Seviyeleri		Pivot		Direnç Seviyeleri			
173.10	170.40	168.00	175.50	178.20	180.60	183.30	

Gün içinde en düşük 172.80 en yüksek 177.90 seviyesini gören Koç Holding hissesinin günü %0.17 kazançla tamamladığı gözlenmektedir. Pivot seviye 175.50 seviyesinden geçmekte olup, aşağı yönlü hareketlerde birinci destek 173.10, ikinci destek ise 170.40 seviyesinden geçmektedir. Dirençler ise sırasıyla 178.20, 180.60 seviyelerinden geçmektedir. Bu aşamada 5 günlük HO seviyesinin %1.11 altında, 22 günlük HO seviyesinin ise %3.99 altında hareket ettiği dikkat çekmektedir. Son gün işlem hacmi ise bu aşamada 5 günlük ortalama işlem hacminin % 1.97 üzerinde gerçekleşmiştir.

### Yapı ve Kredi Bank.

Düş.	Yük.	Aort.	Kap.	Gün (%)	Haf. (%)	Aylık (%)	Yb (%)
29.82	30.98	30.43	30.90	3.76	-1.21	4.18	0.91
İşlem Hacmi (Mn TL)				Hareketli Ortalamalar (HO)			
Son	5 Gün Ort.			5	10	22	50
8,347.30	6,298.41			30.26	30.85	30.34	29.52
Destek Seviyeleri		Pivot		Direnç Seviyeleri			
30.15	29.41	28.99	30.57	31.31	31.73	32.47	

Gün içinde en düşük 29.82 en yüksek 30.98 seviyesini gören Yapı ve Kredi Bank. hissesinin günü %3.76 kazançla tamamladığı gözlenmektedir. Pivot seviye 30.57 seviyesinden geçmekte olup, aşağı yönlü hareketlerde birinci destek 30.15, ikinci destek ise 29.41 seviyesinden geçmektedir. Dirençler ise sırasıyla 31.31, 31.73 seviyelerinden geçmektedir. Bu aşamada 5 günlük HO seviyesinin %2.10 üzerinde, 22 günlük HO seviyesinin ise %1.85 üzerinde hareket ettiği dikkat çekmektedir. Son gün işlem hacmi ise bu aşamada 5 günlük ortalama işlem hacminin % 32.53 üzerinde gerçekleşmiştir.



17.01.2025

## KAP Haberleri

ALFAS	16.01.2025 18:19 Alfa Solar Enerji Sanayi ve Ticaret A.Ş. Yeni İş İlişkisi <a href="#">Haberin Devamı</a>
TSPOR	16.01.2025 18:11 Trabzonspor Sportif Yatırım ve Futbol İşletmeciliği Ticaret A.Ş. Şirketimizin Olağan Genel Kurulu tescil edilmiştir <a href="#">Haberin Devamı</a>
	16.01.2025 17:30 Zorlu Enerji Elektrik Üretim A.Ş.,Ak Yatırım Menkul Değerler A.Ş.,Fibabanka A.Ş. ... Borçlanma Araçları, Yatırım Fonları ve Varant İtfâ/Kupon/Getiri/Nakdi Uzlaşısı Ödeme İşlemleri <a href="#">Haberin Devamı</a>
	16.01.2025 16:32 Batısöke Söke Çimento Sanayii T.A.Ş.,Batıçim Batı Anadolu Çimento Sanayii A.Ş.,Göлтаş Göller Bölgesi Çimento San. Ve Tic. A.Ş. ... DÖNÜŞÜM <a href="#">Haberin Devamı</a>
PEKGY	16.01.2025 15:36 Peker Gayrimenkul Yatırım Ortaklığı A.Ş. Nakit Sermaye Artırımına İlişkin Yönetim Kurulu Kararı <a href="#">Haberin Devamı</a>
MIATK	16.01.2025 12:41 Mia Teknoloji A.Ş. TRİPY Elektrikli Bisiklet Filo Yatırımı <a href="#">Haberin Devamı</a>
ASGYO	16.01.2025 11:46 Asce Gayrimenkul Yatırım Ortaklığı A.Ş. Maddi Duran Varlık Alımı Hk <a href="#">Haberin Devamı</a>
PEKGY	16.01.2025 11:32 Peker Gayrimenkul Yatırım Ortaklığı A.Ş. Almaya Yatırımlarımız Hakkında <a href="#">Haberin Devamı</a>
	16.01.2025 10:20 Batıçim Batı Anadolu Çimento Sanayii A.Ş.,Ege Profil Ticaret Ve Sanayi Anonim Şirketi,Merkezi Kayıt Kuruluşu A.Ş. Hak Kullanım İşlemleri <a href="#">Haberin Devamı</a>
NUHCM	16.01.2025 09:06 Nuh Çimento Sanayi A.Ş. Şirket Genel Bilgi Formu <a href="#">Haberin Devamı</a>
PSGYO	16.01.2025 00:16 Pasifik Gayrimenkul Yatırım Ortaklığı A.Ş. Gayrimenkul Yatırım Ortaklıklarına İlişkin Esaslar Tebliği'nin 40. Maddesi (40/3/ç) kapsamında yapılan açıklama <a href="#">Haberin Devamı</a>
ARMGD	15.01.2025 22:58 Armada Gıda Ticaret Sanayi A.Ş. Şirket Genel Bilgi Formu <a href="#">Haberin Devamı</a>
ARMGD	15.01.2025 21:08 Armada Gıda Ticaret Sanayi A.Ş. Pay Alım Bildirimi <a href="#">Haberin Devamı</a>
ARMGD	15.01.2025 21:07 Armada Gıda Ticaret Sanayi A.Ş. Pay Alım Bildirimi <a href="#">Haberin Devamı</a>
FROTO	15.01.2025 20:11 Ford Otomotiv Sanayi A.Ş. Bedelsiz Sermaye Artırım Yönetim Kurulu Kararı Hk <a href="#">Haberin Devamı</a>
BIENY	15.01.2025 19:47 Bien Yapı Ürünleri Sanayi Turizm Ve Ticaret A.Ş. Şirket Genel Bilgi Formu <a href="#">Haberin Devamı</a>
BIENY	15.01.2025 19:41 Bien Yapı Ürünleri Sanayi Turizm Ve Ticaret A.Ş. Bağlı Ortaklık Kurulması ve Tescili <a href="#">Haberin Devamı</a>
GLYHO	15.01.2025 18:55 Global Yatırım Holding A.Ş. Bremerhaven Kruvaziyer Limanı operasyonlarına başlanması hk <a href="#">Haberin Devamı</a>
AKGRT	15.01.2025 18:01 Aksigorta A.Ş. Özel Durum Açıklaması (Genel) <a href="#">Haberin Devamı</a>
	15.01.2025 16:36 Avrasya Gayrimenkul Yatırım Ortaklığı A.Ş.,Altın Yunus Çeşme Turistik Tesisler A.Ş.,Çemtaş Çelik Makina Sanayi Ve Ticaret A.Ş. ... DÖNÜŞÜM <a href="#">Haberin Devamı</a>

17.01.2025

## BIST-30 Hisseleri

Hisse Adı	Kapanış	Destekler		Pivot	Dirençler		Hareketli Ortalamalar			Performans			
		Destek 2	Destek 1		Direnç 1	Direnç 2	5 HO	20 HO	50 HO	Gün. (%)	Haf. (%)	Aylık (%)	Yıllık (%)
AEFES	171.90	157.57	164.73	168.67	175.83	179.77	165.74	195.39	206.31	5.3%	-0.6%	-22.9%	30.0%
AKBNK	64.15	61.72	62.93	63.77	64.98	65.82	63.51	63.99	61.06	1.5%	-2.7%	2.3%	60.1%
ALARK	91.30	87.63	89.47	90.83	92.67	94.03	91.18	93.00	94.94	0.8%	-5.0%	-6.5%	-4.9%
ASELS	80.25	76.32	78.28	79.42	81.38	82.52	78.85	75.13	71.19	2.5%	2.6%	18.8%	67.2%
ASTOR	122.50	120.70	121.60	123.30	124.20	125.90	121.62	116.07	104.48	-0.2%	2.6%	16.7%	21.3%
BIMAS	504.00	488.67	496.33	508.67	516.33	528.67	515.70	516.93	499.53	-1.7%	-3.7%	-1.0%	53.4%
EKGYO	14.59	13.99	14.29	14.44	14.74	14.89	14.12	13.75	12.92	3.7%	3.9%	7.7%	73.9%
ENKAI	50.50	48.47	49.48	50.02	51.03	51.57	49.03	50.18	51.79	3.2%	2.0%	-5.3%	48.9%
EREGL	23.00	22.57	22.79	22.97	23.19	23.37	23.11	24.25	25.04	0.7%	-3.6%	-11.7%	5.1%
FROTO	923.50	901.50	912.50	921.00	932.00	940.50	916.20	936.68	977.85	1.3%	-2.0%	-5.9%	18.7%
GARAN	129.80	126.33	128.07	129.33	131.07	132.33	128.18	128.04	123.20	1.2%	-0.8%	1.6%	112.9%
HEKTS	3.82	3.72	3.77	3.81	3.86	3.90	3.85	3.91	3.88	0.8%	-6.8%	-8.6%	-37.6%
ISCTR	14.03	13.51	13.77	14.08	14.34	14.65	14.18	13.79	13.45	-1.1%	-3.1%	5.3%	42.8%
KCHOL	175.80	170.40	173.10	175.50	178.20	180.60	177.78	182.25	187.40	0.2%	-5.7%	-9.5%	14.4%
KONTR	37.42	36.37	36.89	37.37	37.89	38.37	37.55	39.06	44.02	0.1%	-5.2%	-20.6%	-47.3%
KOZAL	23.02	21.66	22.34	22.72	23.40	23.78	22.36	22.46	22.05	4.7%	-0.3%	-2.0%	13.2%
KRDMD	25.90	24.70	25.30	25.66	26.26	26.62	26.07	27.49	27.45	2.1%	-6.6%	-13.1%	0.5%
MGROS	546.00	528.00	537.00	542.00	551.00	556.00	535.20	525.51	501.88	2.4%	2.4%	4.2%	50.7%
PETKM	17.80	17.45	17.62	17.75	17.92	18.05	17.78	18.26	18.40	0.9%	-2.4%	-6.1%	-13.9%
PGSUS	215.00	211.47	213.23	214.97	216.73	218.47	213.18	217.27	223.15	1.0%	-2.1%	-4.3%	45.3%
SAHOL	97.70	93.70	95.70	97.05	99.05	100.40	97.40	98.47	93.92	1.8%	-6.3%	0.3%	46.8%
SASA	3.94	3.82	3.88	3.93	3.99	4.04	3.92	4.08	4.09	0.5%	-4.1%	-8.6%	-8.5%
SISE	39.24	38.36	38.80	39.28	39.72	40.20	39.44	41.82	41.37	0.2%	-5.0%	-6.1%	-18.1%
TCELL	98.45	95.18	96.82	97.63	99.27	100.08	95.97	94.89	93.06	2.7%	2.2%	2.5%	58.0%
THYAO	297.75	292.42	295.08	297.67	300.33	302.92	293.90	290.81	290.30	0.9%	1.0%	0.8%	19.2%
TOASO	203.10	195.63	199.37	201.93	205.67	208.23	206.52	203.20	200.72	2.2%	-5.4%	1.7%	-6.9%
TTKOM	45.70	43.91	44.81	45.25	46.15	46.59	45.44	45.23	45.83	2.2%	-1.6%	-2.6%	57.0%
TUPRS	148.50	146.63	147.57	148.13	149.07	149.63	145.58	144.99	146.87	1.0%	2.0%	-0.1%	18.5%
ULKER	112.60	108.33	110.47	111.63	113.77	114.93	112.14	113.64	112.47	2.1%	-1.3%	-1.7%	35.4%
YKBNK	30.90	29.41	30.15	30.57	31.31	31.73	30.26	30.42	29.52	3.8%	-1.2%	4.2%	44.8%

17.01.2025

## Ekonomik Takvim

13.01.2025 - 17.01.2025

13 Ocak 2024, Pazartesi					
Saat	Ülke	Başlık	Dönem	Beklenti	Önceki
10:00	Türkiye	Cari Hesap	Kasım		1.88 Milyar USD
10:00	Türkiye	Perakende Satışlar	Yıllık - Kasım		15,00%
10:00	Türkiye	Perakende Satışlar	Aylık - Kasım		0,20%
22:00	ABD	Federal Bütçe Dengesi	Aralık		-367.0 Milyar USD
14 Ocak 2024, Salı					
Saat	Ülke	Başlık	Dönem	Beklenti	Önceki
16:30	ABD	Çekirdek Üretici Fiyat Endeksi	Aylık - Aralık		0,20%
16:30	ABD	Üretici Fiyat Endeksi	Aylık - Aralık	0,20%	0,40%
20:00	ABD	EIA Kısa Vadeli Enerji Görünümü			
15 Ocak 2025, Çarşamba					
Saat	Ülke	Başlık	Dönem	Beklenti	Önceki
10:00	İngiltere	Tüketici Fiyat Endeksi	Aylık - Aralık	0,10%	0,10%
10:00	İngiltere	Tüketici Fiyat Endeksi	Yıllık - Aralık	2,60%	2,60%
11:00	Türkiye	Bütçe Dengesi	Aralık		-16.65 Milyar TRY
12:00	ABD	IEA Aylık Rapor			
13:00	Euro Bölgesi	Sanayi Üretimi	Aylık - Kasım		0,00%
13:00	Euro Bölgesi	Sanayi Üretimi	Yıllık - Kasım		-1,20%
16:30	ABD	Çekirdek Tüketici Fiyat Endeksi	Aylık - Aralık	0,30%	0,30%
16:30	ABD	Çekirdek Tüketici Fiyat Endeksi	Yıllık - Aralık	3,30%	3,30%
16:30	ABD	Tüketici Fiyat Endeksi	Aylık - Aralık	0,40%	0,30%
16:30	ABD	Tüketici Fiyat Endeksi	Yıllık - Aralık	2,90%	2,70%
16 Ocak 2025, Perşembe					
Saat	Ülke	Başlık	Dönem	Beklenti	Önceki
03:30	Avustralya	İşsizlik Oranı	Aralık	4,30%	3,90%
10:00	İngiltere	Gayri Safi Yurt İçi Hasıla	Aylık - Kasım	0,10%	-0,10%
10:00	Almanya	Tüketici Fiyat Endeksi	Aylık - Aralık	0,40%	-0,20%
10:00	Almanya	Tüketici Fiyat Endeksi	Yıllık - Aralık	2,60%	2,20%
13:00	Euro Bölgesi	Ticaret Dengesi	Kasım		6.8 Milyar EUR
15:30	Euro Bölgesi	ECB Toplantı Tutanaqları			
16:30	ABD	Çekirdek Perakende Satışlar	Aylık - Aralık	0,40%	0,20%
16:30	ABD	Perakende Satışlar	Aylık - Aralık	0,50%	0,70%
17 Ocak 2025, Cuma					
Saat	Ülke	Başlık	Dönem	Beklenti	Önceki
05:00	Çin	Gayri Safi Yurt İçi Hasıla	Çeyreklik - 4.Çeyrek	0,70%	0,90%
05:00	Çin	Gayri Safi Yurt İçi Hasıla	Yıllık - 4.Çeyrek	5,00%	4,60%
05:00	Çin	Sanayi Üretimi	Yıllık - Aralık	4,30%	5,40%
05:00	Çin	İşsizlik Oranı	Aralık	5,00%	5,00%
10:00	İngiltere	Perakende Satışlar	Aylık - Aralık	0,20%	0,20%
13:00	Euro Bölgesi	Çekirdek Tüketici Fiyat Endeksi	Aylık - Aralık	0,50%	-0,60%
13:00	Euro Bölgesi	Çekirdek Tüketici Fiyat Endeksi	Yıllık - Aralık	2,70%	2,70%
13:00	Euro Bölgesi	Tüketici Fiyat Endeksi	Aylık - Aralık	0,40%	-0,30%
13:00	Euro Bölgesi	Tüketici Fiyat Endeksi	Yıllık - Aralık	2,40%	2,20%
17:15	ABD	Sanayi Üretimi	Aylık - Aralık		-0,10%
17:15	ABD	Sanayi Üretimi	Yıllık - Aralık	-0,50%	-0,90%

## Yasal Uyarı

Burada yer alan yatırım bilgi, yorum ve tavsiyeleri yatırım danışmanlığı kapsamında değildir. Yatırım danışmanlığı hizmeti, kişilerin risk ve getiri tercihleri dikkate alınarak kişiye özel sunulmaktadır. Burada yer alan ve hiçbir şekilde yönlendirici nitelikte olmayan içerik, yorum ve tavsiyeler genel bilgilendirme amacıyla hazırlanmıştır. Bu tavsiyeler mali durumunuz ile risk ve getiri tercihlerinize uygun olmayabilir. Bu nedenle, sadece burada yer alan bilgilere dayanarak yatırım kararı verilmesi beklentilerinize uygun sonuçlar doğurmayabilir. Özellikle kaldıraçlı işlemlerinizi yatırdığınız para kadar kaybetme ihtimaliniz vardır. Kaldıraçlı işlemlerde yatırım danışmanlığı hizmeti de verilmemektedir. Burada yer alan yorum ve tavsiyeler, yorum ve tavsiyede bulunanların kişisel görüşlerine dayanmakta olup, herhangi bir yatırım aracının alım satım tavsiyesi veya getiri vaadi olarak yorumlanmamalıdır. Hiçbir şekilde yönlendirici nitelikte olmayan bu içerik genel anlamda bilgi vermeyi amaçlamakta olup; bu içeriğin, müşterilerin ve diğer yatırımcıların alım satım kararlarını destekleyebilecek yeterli bilgileri kapsamayabileceği dikkate alınmalıdır. Yatırım yapmadan önce piyasaların içerdiği riskleri tam olarak anladığınızdan emin olunuz. Web sitemizde yer alan bilgi ve görüşlere dayanılarak yapılacak yatırımlar ve ticari işlemlerin sonuçlarından veya ortaya çıkabilecek tüm zararlardan IKON Menkul Değerler A.Ş. sorumlu tutulamaz.