

16.01.2025

BIST 100 Teknik Analiz

Düş.	Yük.	Aort.	Kap.	Gün (%)	Haf. (%)	Aylık (%)	Yb (%)
9,659.51	9,784.39	9,739.72	9,739.72	0.25	-1.53	-3.81	-0.92
İşlem Hacmi (Mn TL)				Hareketli Ortalamalar (HO)			
Son	5 Gün Ort.			5	10	22	50
93,443.62	96,251.08			9,820.02	9,908.49	9,882.25	9,716.66
Destek Seviyeleri			Pivot	Direnç Seviyeleri			
9,671.36	9,602.99	9,546.48	9,727.87	9,796.24	9,852.75	9,921.12	

Gün içinde en düşük 9,659.51 en yüksek 9,784.39 seviyesini gören BIST 100 endeksinin günü %0.25 kazançla tamamladığı gözlenmektedir. Pivot seviye 9,727.87 seviyesinden geçmekte olup, aşağı yönlü hareketlerde birinci destek 9,671.36, ikinci destek ise 9,602.99 seviyesinden geçmektedir. Dirençler ise sırasıyla 9,796.24, 9,852.75 seviyelerinden geçmektedir. Bu aşamada endeksin 5 günlük HO seviyesinin %0.82 altında, 22 günlük HO seviyesinin ise %1.44 altında hareket ettiği dikkat çekmektedir. Son gün işlem hacmi ise bu aşamada 5 günlük ortalama işlem hacminin % 2.92 altında gerçekleşmiştir.

VIOP30 Teknik Analiz

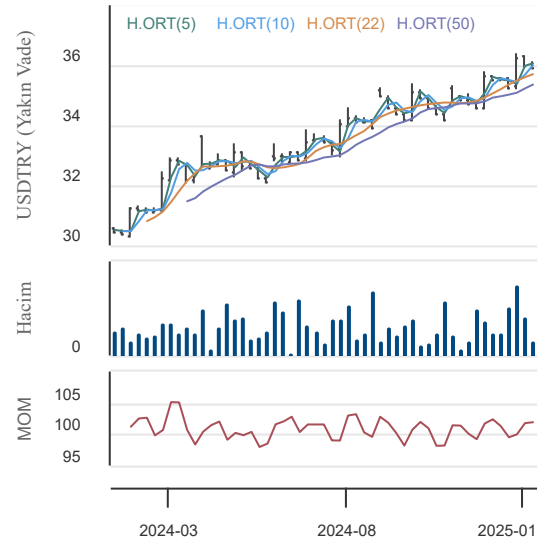
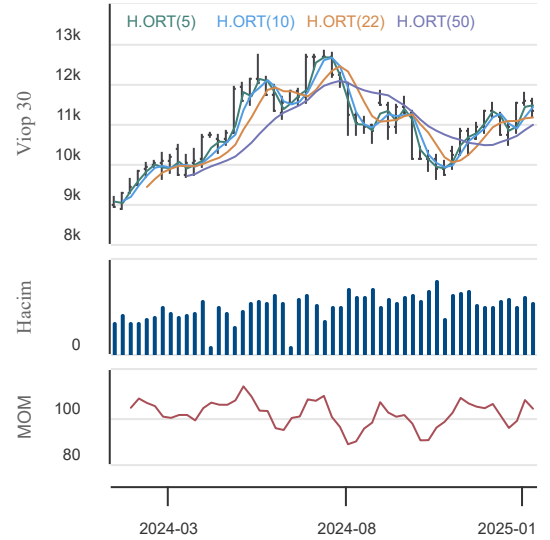
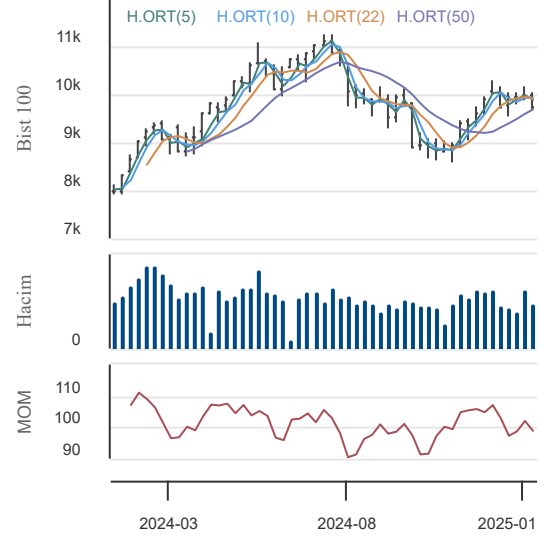
Düş.	Yük.	Aort.	Kap.	Gün (%)	Haf. (%)	Aylık (%)	Yb (%)
11,167.00	11,370.00	11,252.04	11,362.00	0.86	-1.55	0.69	5.30
İşlem Hacmi (Mn TL)				Hareketli Ortalamalar (HO)			
Son	5 Gün Ort.			5	10	22	50
26,631.77	27,804.78			11,391.80	11,493.10	11,162.95	11,015.70
Destek Seviyeleri			Pivot	Direnç Seviyeleri			
11,229.33	11,096.67	11,026.33	11,299.67	11,432.33	11,502.67	11,635.33	

Gün içinde en düşük 11,167.00 en yüksek 11,370.00 seviyesini gören BIST 30 Yakın Vade hissesinin günü %0.86 kazançla tamamladığı gözlenmektedir. Pivot seviye 11,299.67 seviyesinden geçmekte olup, aşağı yönlü hareketlerde birinci destek 11,229.33, ikinci destek ise 11,096.67 seviyesinden geçmektedir. Dirençler ise sırasıyla 11,432.33, 11,502.67 seviyelerinden geçmektedir. Bu aşamada 5 günlük HO seviyesinin %0.26 altında, 22 günlük HO seviyesinin ise %1.78 üzerinde hareket ettiği dikkat çekmektedir. Son gün işlem hacmi ise bu aşamada 5 günlük ortalama işlem hacminin % 4.22 altında gerçekleşmiştir.

USDTRY (Yakın Vade) Teknik Analiz

Düş.	Yük.	Aort.	Kap.	Gün (%)	Haf. (%)	Aylık (%)	Yb (%)
35.94	36.04	35.99	35.96	-0.19	-0.39	1.18	1.83
İşlem Hacmi (Mn TL)				Hareketli Ortalamalar (HO)			
Son	5 Gün Ort.			5	10	22	50
1,969.41	2,005.21			36.03	36.11	35.74	35.38
Destek Seviyeleri			Pivot	Direnç Seviyeleri			
35.92	35.88	35.81	35.98	36.02	36.08	36.12	

Gün içinde en düşük 35.94 en yüksek 36.04 seviyesini gören TL/USD Yakın Vade endeksinin günü %0.19 kayıpla tamamladığı gözlenmektedir. Pivot seviye 35.98 seviyesinden geçmekte olup, aşağı yönlü hareketlerde birinci destek 35.92, ikinci destek ise 35.88 seviyesinden geçmektedir. Dirençler ise sırasıyla 36.02, 36.08 seviyelerinden geçmektedir. Bu aşamada endeksin 5 günlük HO seviyesinin %0.20 altında, 22 günlük HO seviyesinin ise %0.63 üzerinde hareket ettiği dikkat çekmektedir. Son gün işlem hacmi ise bu aşamada 5 günlük ortalama işlem hacminin % 1.79 altında gerçekleşmiştir.



16.01.2025

BIST En Çok Yükselenler (İlk 5)

Hisse Adı	Kapanış	Günlük D. (%)	Hacim (Mn TL)
OSTIM	10.01	10.00	143.1
RPSTP	2,970.00	10.00	0.0
POLTK	7,210.00	9.99	75.6
CELHA	24.06	9.96	57.4
BRKVY	55.30	9.94	164.7

BIST En Çok Düşenler (İlk 5)

Hisse Adı	Kapanış	Günlük D. (%)	Hacim (Mn TL)
KOCMT	15.98	-9.97	469.3
BEGYO	7.41	-9.96	230.1
TKNSA	32.92	-9.96	573.0
SKBNK	4.99	-9.93	737.7
HKTM	16.15	-9.52	203.7

Hacmi En Yüksek Hisseler (İlk 5)

Hisse Adı	Kapanış	Günlük D. (%)	Hacim (Mn TL)
THYAO	295.00	0.51	10,479.3
ISCTR	14.19	0.21	7,017.3
YKBNK	29.78	-1.00	6,539.0
KCHOL	175.50	-1.35	5,299.9
AKBNK	63.20	0.32	5,248.0

BİST-100 Para Girişi Gözlenen (İlk 5)

Hisse Adı	Kapanış	Günlük D. (%)	Hacim (Mn TL)
THYAO	295.00	0.51	10,479.3
PGSUS	212.90	0.66	1,863.1
OYAKC	25.38	3.68	989.5
TSPOR	1.19	9.17	836.5
CIMSA	49.26	0.90	809.3

BİST-100 Para Çıkışı Gözlenen (İlk 5)

Hisse Adı	Kapanış	Günlük D. (%)	Hacim (Mn TL)
YKBNK	29.78	-1.00	6,539.0
KCHOL	175.50	-1.35	5,299.9
ASELS	78.30	-0.32	3,287.1
SKBNK	4.99	-9.93	737.7
ARDYZ	37.54	-1.88	76.8

Yurt İçi Ekonomi Gündemi

XU100 endeksi günü %0.25 yükselişle 9,739.72 seviyesinden tamamladı.

En fazla işlem gören sektör endeksi 45.3 milyar TL ile BIST MALİ endeksi olurken, en fazla değer kazanan sektör endeksi %4.04 ile BIST SPOR endeksi oldu. En fazla değer kaybeden sektör endeksi ise -%1.20 ile BIST ORMAN, KAĞIT, BASIM endeksi oldu.

Yurt Dışı Ekonomi Gündemi

*Global piyasalar ABD'nin çekirdek enflasyondaki yıllık zayıflamanın sürmesini olumlu karşılamış durumda. Ek olarak manşet enflasyondaki yükselişin daha çok enerji fiyatlarındaki artıştan kaynaklandığı ve "geçici" olabileceği beklentisiyle hareket ediyor.

*ABD enflasyon verisinin ardından %4.76'dan %4.63'e düşen ABD 10 yıllık getirisi, Asya seansında %4.65'den fiyatlanarak dönüyor.

*Nasdaq endeksi 6 Kasım'dan bu yana en pozitif gününü geçirmesiyle birlikte beş günlük düşüş serisini sonlandırdı.

*Japonya Merkez Bankası'nın gelecek hafta, Trump'ın göreve gelmesinden sonra piyasalarda büyük bir çöküş olmadığı sürece, faiz arttırılabileceği beklentilerinin yükselmesi ve Dolar Endeksi'nde dün yaşanan hafif kayıp ile birlikte USDJPY paritesi Yen lehine hareket ederek 157.10'dan 156.00'ya geri çekildi.

Yurt İçi Piyasalar

Hisse Adı	Son	Gün %	Hafta (%)	Ay (%)
BİST-100	9,740	0.25	-1.53	-3.8
BİST-30	10,747	0.21	-1.64	-3.2
BİST BANKA	14,626	0.01	-0.32	0.6
BİST HİZMET	9,568	0.20	-1.67	-2.4
BİST SANAYİ	12,773	0.27	-1.62	-5.2

Global Piyasalar

Hisse Adı	Kapanış	Gün (%)	Hafta (%)	Ay (%)
S&P 500 End.	5,949.91	1.83	0.53	-1.7
Nasdaq End.	19,511.23	2.45	0.17	-2.1
Dow Jones End.	43,221.55	1.65	1.38	-1.4
DAX30	20,574.68	1.50	1.20	0.8
NIKKEI	38,444.58	-0.08	-3.84	-2.6

Döviz Piyasası

Hisse Adı	Kapanış	Gün (%)	Hafta (%)	Ay (%)
USDTRY	35.46	-0.05	0.35	1.5
EURTRY	36.54	-0.10	0.15	-0.6
GBPTRY	43.45	0.27	-0.62	-1.6
EURUSD	1.03	-0.06	-0.20	-2.0
GBPUSD	1.22	0.31	-0.97	-3.0

Emtia Piyasası

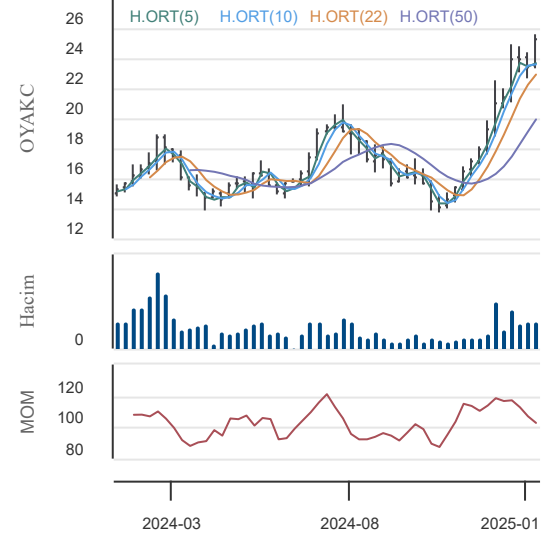
Hisse Adı	Kapanış	Gün (%)	Hafta (%)	Ay (%)
Gram Altın TL	3,073.72	0.69	1.55	3.3
Ons Altın \$	2,696.60	0.97	0.66	-0.5
CRUDE Petrol	81.61	2.59	7.40	10.2
Ons Gümüş \$	29.81	-1.45	-1.13	-2.9
Bakır	4.38	1.27	3.02	5.3

16.01.2025

Oyak Çimento

Düş.	Yük.	Aort.	Kap.	Gün (%)	Haf. (%)	Aylık (%)	Yb (%)
24.32	25.58	25.23	25.38	3.68	9.87	17.50	5.75
İşlem Hacmi (Mn TL)				Hareketli Ortalamalar (HO)			
Son		5 Gün Ort.		5	10	22	50
989.54		716.12		24.24	23.76	23.17	20.23
Destek Seviyeleri			Pivot		Direnc Seviyeleri		
24.61	23.83	23.35	25.09	25.87	26.35	27.13	

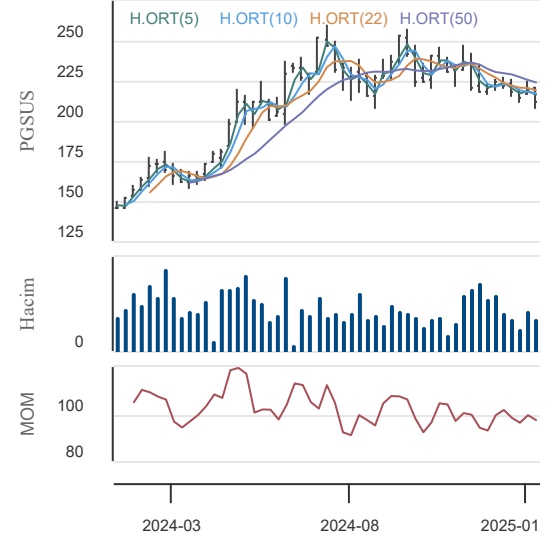
Gün içinde en düşük 24.32 en yüksek 25.58 seviyesini gören Oyak Çimento hissesinin günü %3.68 kazançla tamamladığı gözlenmektedir. Pivot seviye 25.09 seviyesinden geçmekte olup, aşağı yönlü hareketlerde birinci destek 24.61, ikinci destek ise 23.83 seviyesinden geçmektedir. Dirençler ise sırasıyla 25.87, 26.35 seviyelerinden geçmektedir. Bu aşamada 5 günlük HO seviyesinin %4.72 üzerinde, 22 günlük HO seviyesinin ise %9.56 üzerinde hareket ettiği dikkat çekmektedir. Son gün işlem hacmi ise bu aşamada 5 günlük ortalama işlem hacminin % 38.18 üzerinde gerçekleşmiştir.



Pegasus

Düş.	Yük.	Aort.	Kap.	Gün (%)	Haf. (%)	Aylık (%)	Yb (%)
211.80	216.80	214.08	212.90	0.66	-2.70	-5.80	-0.05
İşlem Hacmi (Mn TL)				Hareketli Ortalamalar (HO)			
Son		5 Gün Ort.		5	10	22	50
1,863.12		1,722.54		214.08	216.91	218.27	223.48
Destek Seviyeleri			Pivot		Direnc Seviyeleri		
210.87	208.83	205.87	213.83	215.87	218.83	220.87	

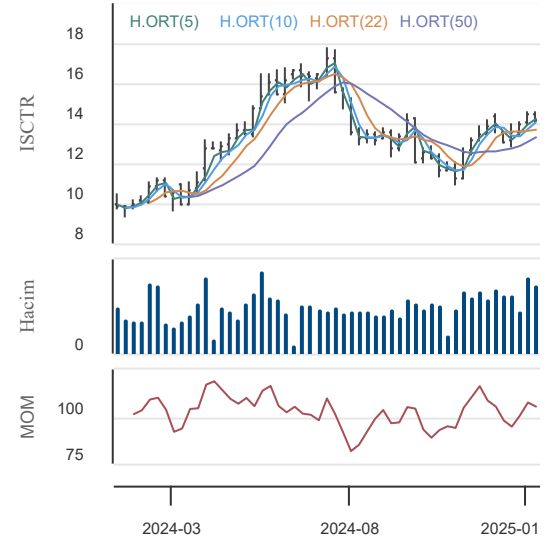
Gün içinde en düşük 211.80 en yüksek 216.80 seviyesini gören Pegasus hissesinin günü %0.66 kazançla tamamladığı gözlenmektedir. Pivot seviye 213.83 seviyesinden geçmekte olup, aşağı yönlü hareketlerde birinci destek 210.87, ikinci destek ise 208.83 seviyesinden geçmektedir. Dirençler ise sırasıyla 215.87, 218.83 seviyelerinden geçmektedir. Bu aşamada 5 günlük HO seviyesinin %0.55 altında, 22 günlük HO seviyesinin ise %2.46 altında hareket ettiği dikkat çekmektedir. Son gün işlem hacmi ise bu aşamada 5 günlük ortalama işlem hacminin % 8.16 üzerinde gerçekleşmiştir.



İş Bankası (C)

Düş.	Yük.	Aort.	Kap.	Gün (%)	Haf. (%)	Aylık (%)	Yb (%)
14.09	14.33	14.21	14.19	0.21	1.36	4.88	4.80
İşlem Hacmi (Mn TL)				Hareketli Ortalamalar (HO)			
Son		5 Gün Ort.		5	10	22	50
7,017.34		9,256.51		14.27	14.16	13.72	13.39
Destek Seviyeleri			Pivot		Direnc Seviyeleri		
14.08	13.96	13.84	14.20	14.32	14.44	14.56	

Gün içinde en düşük 14.09 en yüksek 14.33 seviyesini gören İş Bankası (C) hissesinin günü %0.21 kazançla tamamladığı gözlenmektedir. Pivot seviye 14.20 seviyesinden geçmekte olup, aşağı yönlü hareketlerde birinci destek 14.08, ikinci destek ise 13.96 seviyesinden geçmektedir. Dirençler ise sırasıyla 14.32, 14.44 seviyelerinden geçmektedir. Bu aşamada 5 günlük HO seviyesinin %0.53 altında, 22 günlük HO seviyesinin ise %3.46 üzerinde hareket ettiği dikkat çekmektedir. Son gün işlem hacmi ise bu aşamada 5 günlük ortalama işlem hacminin % 24.19 altında gerçekleşmiştir.



16.01.2025

KAP Haberleri

NUHCM	16.01.2025 09:06 Nuh Çimento Sanayi A.Ş. Şirket Genel Bilgi Formu Haberin Devamı
ARMGD	15.01.2025 22:58 Armada Gıda Ticaret Sanayi A.Ş. Şirket Genel Bilgi Formu Haberin Devamı
ARMGD	15.01.2025 21:08 Armada Gıda Ticaret Sanayi A.Ş. Pay Alım Bildirimi Haberin Devamı
ARMGD	15.01.2025 21:07 Armada Gıda Ticaret Sanayi A.Ş. Pay Alım Bildirimi Haberin Devamı
FROTO	15.01.2025 20:11 Ford Otomotiv Sanayi A.Ş. Bedelsiz Sermaye Artırım Yönetim Kurulu Kararı Hk Haberin Devamı
BIENY	15.01.2025 19:47 Bien Yapı Ürünleri Sanayi Turizm Ve Ticaret A.Ş. Şirket Genel Bilgi Formu Haberin Devamı
BIENY	15.01.2025 19:41 Bien Yapı Ürünleri Sanayi Turizm Ve Ticaret A.Ş. Bağlı Ortaklık Kurulması ve Tescili Haberin Devamı
	15.01.2025 16:36 Avrasya Gayrimenkul Yatırım Ortaklığı A.Ş.,Altın Yunus Çeşme Turistik Tesisler A.Ş.,Çemtaş Çelik Makina Sanayi Ve Ticaret A.Ş. ... DÖNÜŞÜM Haberin Devamı
PEKGY	15.01.2025 15:59 Peker Gayrimenkul Yatırım Ortaklığı A.Ş. Gayrimenkul Yatırım Ortaklıklarına İlişkin Esaslar Tebliği 40. Maddesinin 3. Fıkrasının (ç) Bendi Uyarınca Yapılan Açıklama Haberin Devamı
GOKNR	15.01.2025 15:54 Göknur Gıda Maddeleri Enerji İmalat İthalat İhracat Ticaret Ve Sanayi A.Ş. Pay Alım Satım Bildirimi Haberin Devamı
MAVI	15.01.2025 14:52 Mavi Giyim Sanayi ve Ticaret A.Ş. İç Kaynaklardan Sermaye Artırımı YK Kararı (Düzeltilme) Haberin Devamı
GOKNR	15.01.2025 14:16 Göknur Gıda Maddeleri Enerji İmalat İthalat İhracat Ticaret Ve Sanayi A.Ş. Pay Alım Satım Bildirimi Haberin Devamı
AVPGY	15.01.2025 10:56 Avrupalent Gayrimenkul Yatırım Ortaklığı A.Ş. Gayrimenkul Yatırım Ortaklıklarına İlişkin Esaslar Tebliği 40/3/ç Maddesi Kapsamında Yapılan Açıklama hk Haberin Devamı
	15.01.2025 09:39 Pera Yatırım Holding A.Ş.,Tera Portföy Yönetimi A.Ş. (II-15.1) Özel Durumlar Tebliği'nin 12-(1).a maddesi gereğince yapılan açıklama Haberin Devamı
	15.01.2025 09:09 Batıçim Batı Anadolu Çimento Sanayii A.Ş.,Ege Profil Ticaret Ve Sanayi Anonim Şirketi,Kuvva Gıda Ticaret ve Sanayi Yatırımları A.Ş. ... Özel Durumlar Tebliği'nin 12-(4). maddesi gereğince yapılan açıklama Haberin Devamı
AKSGY	15.01.2025 08:51 Akış Gayrimenkul Yatırım Ortaklığı A.Ş. Gayrimenkul Yatırım Ortaklıklarına İlişkin Esaslar Tebliği 40/3/ç Maddesi Kapsamında Yapılan Açıklama hk Haberin Devamı
ARMGD	14.01.2025 21:29 Armada Gıda Ticaret Sanayi A.Ş. Pay Alım Bildirimine Tablo Eklenerek Tekrar Yayınlanması Haberin Devamı
LOGO	14.01.2025 21:18 Logo Yazılım Sanayi ve Ticaret A.Ş. Şirket Genel Bilgi Formu Haberin Devamı
ARMGD	14.01.2025 21:12 Armada Gıda Ticaret Sanayi A.Ş. Pay Alım Bildirimi Haberin Devamı
ARMGD	14.01.2025 21:11 Armada Gıda Ticaret Sanayi A.Ş. Pay Alım Bildirimi Haberin Devamı

16.01.2025

BIST-30 Hisseleri

Hisse Adı	Kapanış	Destekler		Pivot	Dirençler		Hareketli Ortalamalar			Performans			
		Destek 2	Destek 1		Direnç 1	Direnç 2	5 HO	20 HO	50 HO	Gün. (%)	Haf. (%)	Aylık (%)	Yıllık (%)
AEFES	163.30	159.17	161.23	162.67	164.73	166.17	165.94	197.88	206.78	0.3%	-4.8%	-29.1%	24.0%
AKBNK	63.20	61.67	62.43	63.37	64.13	65.07	63.86	63.93	60.73	0.3%	-0.6%	-0.6%	52.7%
ALARK	90.60	86.63	88.62	89.68	91.67	92.73	92.15	93.20	94.84	1.7%	-4.2%	-8.3%	-4.1%
ASELS	78.30	75.73	77.02	78.58	79.87	81.43	78.44	74.66	70.85	-0.3%	2.2%	13.2%	64.7%
ASTOR	122.80	118.20	120.50	121.90	124.20	125.60	121.00	115.10	103.78	1.9%	3.5%	14.6%	19.9%
BIMAS	512.50	496.50	504.50	511.50	519.50	526.50	519.60	517.08	499.22	-0.5%	-4.0%	-2.4%	54.4%
EKGYO	14.07	13.74	13.91	14.11	14.28	14.48	14.01	13.70	12.82	0.1%	3.8%	2.6%	70.1%
ENKAI	48.94	47.37	48.16	49.30	50.09	51.23	48.83	50.36	51.82	0.0%	0.5%	-8.9%	45.3%
EREGL	22.84	22.43	22.63	22.81	23.01	23.19	23.28	24.39	25.06	0.1%	-3.4%	-14.0%	4.9%
FROTO	912.00	890.00	901.00	906.50	917.50	923.00	920.00	938.35	978.87	0.3%	-3.1%	-8.1%	18.1%
GARAN	128.30	125.30	126.80	128.40	129.90	131.50	128.38	127.97	122.64	0.8%	0.5%	0.4%	101.7%
HEKTS	3.79	3.71	3.75	3.79	3.83	3.87	3.91	3.92	3.87	0.3%	-4.1%	-9.5%	-39.2%
ISCTR	14.19	13.96	14.08	14.20	14.32	14.44	14.27	13.75	13.39	0.2%	1.4%	4.9%	44.4%
KCHOL	175.50	171.70	173.60	176.00	177.90	180.30	179.92	182.94	187.17	-1.3%	-5.8%	-10.8%	13.7%
KONTR	37.40	36.09	36.75	37.21	37.87	38.33	37.96	39.45	44.17	1.0%	-3.3%	-19.7%	-48.1%
KOZAL	21.98	21.30	21.64	21.88	22.22	22.46	22.38	22.49	21.96	0.9%	-3.3%	-5.7%	77%
KRDMD	25.36	24.65	25.01	25.43	25.79	26.21	26.44	27.63	27.46	-1.5%	-7.8%	-16.8%	-2.5%
MGROS	533.00	517.00	525.00	531.50	539.50	546.00	532.60	523.79	499.66	1.1%	0.3%	1.0%	44.6%
PETKM	17.64	17.27	17.45	17.68	17.86	18.09	17.87	18.30	18.41	-0.8%	-2.8%	-8.0%	-13.9%
PGSUS	212.90	208.83	210.87	213.83	215.87	218.83	214.08	217.59	223.48	0.7%	-2.7%	-5.8%	42.2%
SAHOL	96.00	93.97	94.98	95.87	96.88	97.77	98.72	98.48	93.63	1.1%	-5.4%	-3.0%	42.1%
SASA	3.92	3.85	3.88	3.92	3.95	3.99	3.95	4.09	4.09	1.0%	-4.2%	-9.3%	-10.2%
SISE	39.18	38.46	38.82	39.14	39.50	39.82	39.85	41.94	41.38	0.0%	-5.0%	-9.1%	-17.7%
TCELL	95.90	93.83	94.87	96.03	97.07	98.23	95.54	94.83	92.75	0.7%	-1.0%	-0.1%	58.6%
THYAO	295.00	289.00	292.00	295.25	298.25	301.50	293.30	290.45	289.89	0.5%	0.7%	-1.4%	16.5%
TOASO	198.70	189.23	193.97	199.73	204.47	210.23	208.82	202.51	200.42	-2.8%	-6.0%	-2.6%	-9.4%
TTKOM	44.72	43.99	44.35	44.75	45.11	45.51	45.59	45.29	45.83	0.0%	-3.0%	-4.7%	55.7%
TUPRS	147.00	143.53	145.27	146.23	147.97	148.93	145.00	144.88	146.79	1.4%	1.9%	-2.8%	19.2%
ULKER	110.30	107.97	109.13	110.47	111.63	112.97	112.44	113.46	112.65	-0.9%	-2.6%	-5.2%	37.4%
YKBNK	29.78	29.07	29.43	29.83	30.19	30.59	30.34	30.35	29.37	-1.0%	-2.6%	-2.7%	38.6%

16.01.2025

Ekonomik Takvim

13.01.2025 - 17.01.2025

13 Ocak 2024, Pazartesi					
Saat	Ülke	Başlık	Dönem	Beklenti	Önceki
10:00	Türkiye	Cari Hesap	Kasım		1.88 Milyar USD
10:00	Türkiye	Perakende Satışlar	Yıllık - Kasım		15,00%
10:00	Türkiye	Perakende Satışlar	Aylık - Kasım		0,20%
22:00	ABD	Federal Bütçe Dengesi	Aralık		-367.0 Milyar USD
14 Ocak 2024, Salı					
Saat	Ülke	Başlık	Dönem	Beklenti	Önceki
16:30	ABD	Çekirdek Üretici Fiyat Endeksi	Aylık - Aralık		0,20%
16:30	ABD	Üretici Fiyat Endeksi	Aylık - Aralık	0,20%	0,40%
20:00	ABD	EIA Kısa Vadeli Enerji Görünümü			
15 Ocak 2025, Çarşamba					
Saat	Ülke	Başlık	Dönem	Beklenti	Önceki
10:00	İngiltere	Tüketici Fiyat Endeksi	Aylık - Aralık	0,10%	0,10%
10:00	İngiltere	Tüketici Fiyat Endeksi	Yıllık - Aralık	2,60%	2,60%
11:00	Türkiye	Bütçe Dengesi	Aralık		-16.65 Milyar TRY
12:00	ABD	IEA Aylık Rapor			
13:00	Euro Bölgesi	Sanayi Üretimi	Aylık - Kasım		0,00%
13:00	Euro Bölgesi	Sanayi Üretimi	Yıllık - Kasım		-1,20%
16:30	ABD	Çekirdek Tüketici Fiyat Endeksi	Aylık - Aralık	0,30%	0,30%
16:30	ABD	Çekirdek Tüketici Fiyat Endeksi	Yıllık - Aralık	3,30%	3,30%
16:30	ABD	Tüketici Fiyat Endeksi	Aylık - Aralık	0,40%	0,30%
16:30	ABD	Tüketici Fiyat Endeksi	Yıllık - Aralık	2,90%	2,70%
16 Ocak 2025, Perşembe					
Saat	Ülke	Başlık	Dönem	Beklenti	Önceki
03:30	Avustralya	İşsizlik Oranı	Aralık	4,30%	3,90%
10:00	İngiltere	Gayri Safi Yurt İçi Hasıla	Aylık - Kasım	0,10%	-0,10%
10:00	Almanya	Tüketici Fiyat Endeksi	Aylık - Aralık	0,40%	-0,20%
10:00	Almanya	Tüketici Fiyat Endeksi	Yıllık - Aralık	2,60%	2,20%
13:00	Euro Bölgesi	Ticaret Dengesi	Kasım		6.8 Milyar EUR
15:30	Euro Bölgesi	ECB Toplantı Tutanakları			
16:30	ABD	Çekirdek Perakende Satışlar	Aylık - Aralık	0,40%	0,20%
16:30	ABD	Perakende Satışlar	Aylık - Aralık	0,50%	0,70%
17 Ocak 2025, Cuma					
Saat	Ülke	Başlık	Dönem	Beklenti	Önceki
05:00	Çin	Gayri Safi Yurt İçi Hasıla	Çeyreklik - 4.Çeyrek	0,70%	0,90%
05:00	Çin	Gayri Safi Yurt İçi Hasıla	Yıllık - 4.Çeyrek	5,00%	4,60%
05:00	Çin	Sanayi Üretimi	Yıllık - Aralık	4,30%	5,40%
05:00	Çin	İşsizlik Oranı	Aralık	5,00%	5,00%
10:00	İngiltere	Perakende Satışlar	Aylık - Aralık	0,20%	0,20%
13:00	Euro Bölgesi	Çekirdek Tüketici Fiyat Endeksi	Aylık - Aralık	0,50%	-0,60%
13:00	Euro Bölgesi	Çekirdek Tüketici Fiyat Endeksi	Yıllık - Aralık	2,70%	2,70%
13:00	Euro Bölgesi	Tüketici Fiyat Endeksi	Aylık - Aralık	0,40%	-0,30%
13:00	Euro Bölgesi	Tüketici Fiyat Endeksi	Yıllık - Aralık	2,40%	2,20%
17:15	ABD	Sanayi Üretimi	Aylık - Aralık		-0,10%
17:15	ABD	Sanayi Üretimi	Yıllık - Aralık	-0,50%	-0,90%

Yasal Uyarı

Burada yer alan yatırım bilgi, yorum ve tavsiyeleri yatırım danışmanlığı kapsamında değildir. Yatırım danışmanlığı hizmeti, kişilerin risk ve getiri tercihleri dikkate alınarak kişiye özel sunulmaktadır. Burada yer alan ve hiçbir şekilde yönlendirici nitelikte olmayan içerik, yorum ve tavsiyeler genel bilgilendirme amacıyla hazırlanmıştır. Bu tavsiyeler mali durumunuz ile risk ve getiri tercihlerinize uygun olmayabilir. Bu nedenle, sadece burada yer alan bilgilere dayanarak yatırım kararı verilmesi beklentilerinize uygun sonuçlar doğurmayabilir. Özellikle kaldıraçlı işlemlerinizde yatırdığınız para kadar kaybetme ihtimaliniz vardır. Kaldıraçlı işlemlerde yatırım danışmanlığı hizmeti de verilmemektedir. Burada yer alan yorum ve tavsiyeler, yorum ve tavsiyede bulunanların kişisel görüşlerine dayanmakta olup, herhangi bir yatırım aracının alım satım tavsiyesi veya getiri vaadi olarak yorumlanmamalıdır. Hiçbir şekilde yönlendirici nitelikte olmayan bu içerik genel anlamda bilgi vermeyi amaçlamakta olup; bu içeriğin, müşterilerin ve diğer yatırımcıların alım satım kararlarını destekleyebilecek yeterli bilgileri kapsamayabileceği dikkate alınmalıdır. Yatırım yapmadan önce piyasaların içerdiği riskleri tam olarak anladığınızdan emin olunuz. Web sitemizde yer alan bilgi ve görüşlere dayanılarak yapılacak yatırımlar ve ticari işlemlerin sonuçlarından veya ortaya çıkabilecek tüm zararlardan IKON Menkul Değerler A.Ş. sorumlu tutulamaz.