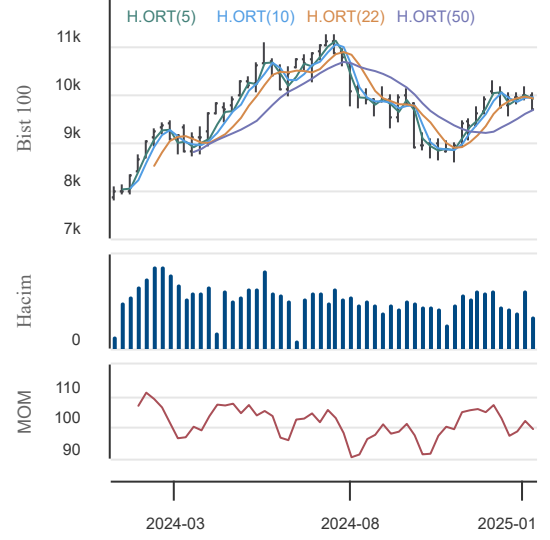


15.01.2025

BIST 100 Teknik Analiz

Düş.	Yük.	Aort.	Kap.	Gün (%)	Haf. (%)	Aylık (%)	Yb (%)
9,679.82	9,851.61	9,715.86	9,715.86	-0.18	-2.57	-4.05	-1.17
İşlem Hacmi (Mn TL)				Hareketli Ortalamalar (HO)			
Son	5 Gün Ort.			5	10	22	50
98,909.80	97,235.83			9,850.22	9,917.57	9,899.78	9,694.23
Destek Seviyeleri			Pivot	Direnc Seviyeleri			
9,646.58	9,577.31	9,474.79	9,749.10	9,818.37	9,920.89	9,990.16	

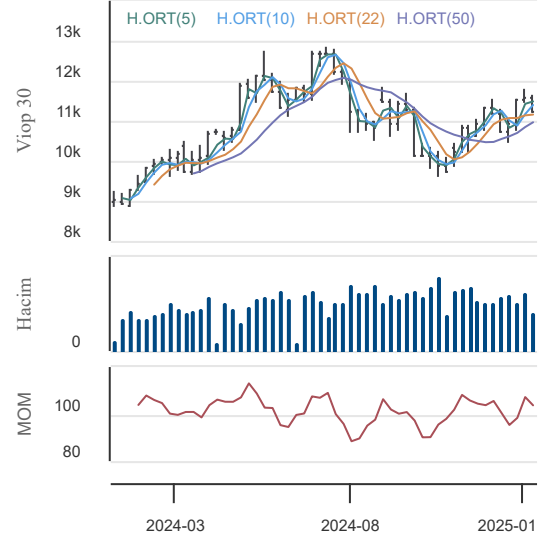
Gün içinde en düşük 9,679.82 en yüksek 9,851.61 seviyesini gören BIST 100 endeksinin günü %0.18 kayıpla tamamladığı gözlenmektedir. Pivot seviye 9,749.10 seviyesinden geçmekte olup, aşağı yönlü hareketlerde birinci destek 9,646.58, ikinci destek ise 9,577.31 seviyesinden geçmektedir. Dirençler ise sırasıyla 9,818.37, 9,920.89 seviyelerinden geçmektedir. Bu aşamada endeksin 5 günlük HO seviyesinin %1.36 altında, 22 günlük HO seviyesinin ise %1.86 altında hareket ettiği dikkat çekmektedir. Son gün işlem hacmi ise bu aşamada 5 günlük ortalama işlem hacminin % 1.72 üzerinde gerçekleşmiştir.



VIOP30 Teknik Analiz

Düş.	Yük.	Aort.	Kap.	Gün (%)	Haf. (%)	Aylık (%)	Yb (%)
11,201.00	11,423.00	11,316.06	11,265.00	-0.36	-2.17	-0.17	4.40
İşlem Hacmi (Mn TL)				Hareketli Ortalamalar (HO)			
Son	5 Gün Ort.			5	10	22	50
33,253.60	28,264.87			11,427.60	11,435.90	11,159.41	10,988.07
Destek Seviyeleri			Pivot	Direnc Seviyeleri			
11,169.67	11,074.33	10,947.67	11,296.33	11,391.67	11,518.33	11,613.67	

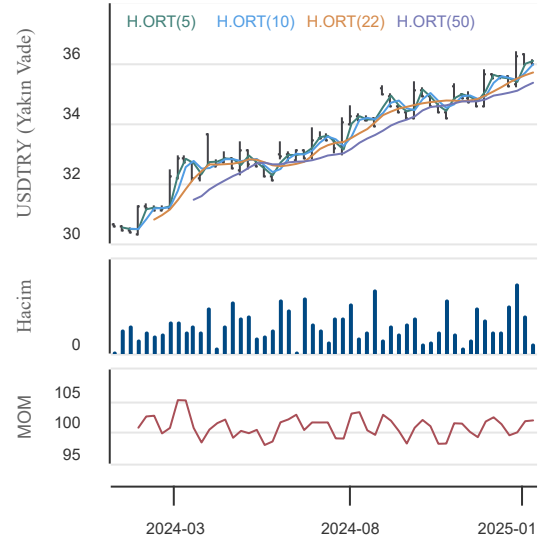
Gün içinde en düşük 11,201.00 en yüksek 11,423.00 seviyesini gören BIST 30 Yakın Vade hissesinin günü %0.36 kayıpla tamamladığı gözlenmektedir. Pivot seviye 11,296.33 seviyesinden geçmekte olup, aşağı yönlü hareketlerde birinci destek 11,169.67, ikinci destek ise 11,074.33 seviyesinden geçmektedir. Dirençler ise sırasıyla 11,391.67, 11,518.33 seviyelerinden geçmektedir. Bu aşamada 5 günlük HO seviyesinin %1.42 altında, 22 günlük HO seviyesinin ise %0.95 üzerinde hareket ettiği dikkat çekmektedir. Son gün işlem hacmi ise bu aşamada 5 günlük ortalama işlem hacminin % 17.65 üzerinde gerçekleşmiştir.



USDTRY (Yakın Vade) Teknik Analiz

Düş.	Yük.	Aort.	Kap.	Gün (%)	Haf. (%)	Aylık (%)	Yb (%)
36.02	36.09	36.05	36.03	-0.17	-0.30	1.37	2.02
İşlem Hacmi (Mn TL)				Hareketli Ortalamalar (HO)			
Son	5 Gün Ort.			5	10	22	50
762.89	1,948.79			36.06	36.05	35.72	35.37
Destek Seviyeleri			Pivot	Direnc Seviyeleri			
36.00	35.97	35.92	36.05	36.08	36.12	36.15	

Gün içinde en düşük 36.02 en yüksek 36.09 seviyesini gören TL/USD Yakın Vade endeksinin günü %0.17 kayıpla tamamladığı gözlenmektedir. Pivot seviye 36.05 seviyesinden geçmekte olup, aşağı yönlü hareketlerde birinci destek 36.00, ikinci destek ise 35.97 seviyesinden geçmektedir. Dirençler ise sırasıyla 36.08, 36.12 seviyelerinden geçmektedir. Bu aşamada endeksin 5 günlük HO seviyesinin %0.09 altında, 22 günlük HO seviyesinin ise %0.87 üzerinde hareket ettiği dikkat çekmektedir. Son gün işlem hacmi ise bu aşamada 5 günlük ortalama işlem hacminin % 60.85 altında gerçekleşmiştir.



15.01.2025

BIST En Çok Yükselenler (İlk 5)

Hisse Adı	Kapanış	Günlük D. (%)	Hacim (Mn TL)
HKTM	17.85	9.98	151.6
KARTN	112.80	9.94	306.6
ATPAY	1.77	9.94	0.0
TATEN	47.48	9.55	200.3
BEGYO	8.23	7.30	319.4

BIST En Çok Düşenler (İlk 5)

Hisse Adı	Kapanış	Günlük D. (%)	Hacim (Mn TL)
APYMD	2,664.00	-10.00	0.0
RPSTP	2,700.00	-9.97	0.4
CGCAM	32.76	-9.75	1,678.8
SELVA	11.06	-9.20	175.9
HEDEF	4.35	-8.42	140.9

Hacmi En Yüksek Hisseler (İlk 5)

Hisse Adı	Kapanış	Günlük D. (%)	Hacim (Mn TL)
ISCTR	14.16	0.14	9,263.9
AKBNK	63.00	0.32	8,375.7
THYAO	293.50	1.29	7,730.1
KCHOL	177.90	0.40	5,349.8
GARAN	127.30	-0.08	4,857.1

BİST-100 Para Girişi Gözlenen (İlk 5)

Hisse Adı	Kapanış	Günlük D. (%)	Hacim (Mn TL)
AKBNK	63.00	0.32	8,375.7
KCHOL	177.90	0.40	5,349.8
TUPRS	145.00	0.76	3,852.9
SASA	3.88	0.26	3,065.3
CIMSA	48.82	2.78	832.0

BİST-100 Para Çıkışı Gözlenen (İlk 5)

Hisse Adı	Kapanış	Günlük D. (%)	Hacim (Mn TL)
GARAN	127.30	-0.08	4,857.1
SAHOL	94.95	-2.16	3,490.5
ASTOR	120.50	-0.66	2,114.9
SISE	39.18	-0.36	1,492.7
MAVI	73.65	-1.21	1,044.8

Yurt İçi Ekonomi Gündemi

*XU100 endeksi günü %0.18 düşüyle 9,715.86 seviyesinden tamamladı. En fazla işlem gören sektör endeksi 51.5 milyar TL ile BIST MALLİ endeksi olurken, en fazla değer kazanan sektör endeksi %1.73 ile BIST ORMAN, KAĞIT, BASIM endeksi oldu.

*Hazine ve Maliye Bakanı Mehmet Şimşek ve TCMB Başkanı Fatih Karahan'ın Londra'da düzenlenecek bir konferansta yapacağı açıklamalar takip edilecek.

Yurt Dışı Ekonomi Gündemi

*Global piyasalar için günün en önemli verisi bugün 16.30'da ABD'den gelecek enflasyon verisi olacak. Dün gelen Üretici Fiyat Endeksi beklenti altında kalmış ancak büyük bir zayıflama işareti de vermemişti. ABD enflasyonunun bugün aylık %0.4, yıllık %2.9 olması ve hızın hafif de olsa artması öngörülüyor.

*Wall Street Journal'ın haberine göre 20 Ocak'da göreve başlayacak ABD Başkanı Trump, fosil yakıt yanlısı yönetmelik çıkarmak istiyor. ABD'nin, Trump'ın ilk döneminde olduğu gibi Paris Anlaşması'ndan tekrar çekilmesi bekleniyor.

*ABD vadeli endekslerinde bu hafta SP500 karışık ve Dow Jones endeksi üst üste yükseliş gösterirken, Nasdaq endeksi üst üste beşinci işlem gününde negatif kapattı.

*Japonya Merkez Bankası'nın sıkılaştırma politikasına destek vermek adına hükümet önderliğinde ücret artışlarının olabilecek en pozitif seviyede olması için çalışmaların yürütüldüğü belirtiliyor

Yurt İçi Piyasalar

Hisse Adı	Son	Gün %	Hafta (%)	Ay (%)
BİST-100	9,716	-0.18	-2.57	-4.0
BİST-30	10,724	-0.16	-2.51	-3.4
BİST BANKA	14,624	0.34	-1.29	0.6
BİST HİZMET	9,549	-0.23	-2.34	-2.6
BİST SANAYİ	12,738	-0.15	-2.96	-5.4

Global Piyasalar

Hisse Adı	Kapanış	Gün (%)	Hafta (%)	Ay (%)
S&P 500 End.	5,842.91	0.11	-1.12	-3.4
Nasdaq End.	19,044.39	-0.23	-2.28	-4.4
Dow Jones End.	42,518.28	0.52	-0.02	-3.0
DAX30	20,271.33	0.69	-0.34	-0.7
NIKKEI	38,474.30	-1.83	-4.01	-2.5

Döviz Piyasası

Hisse Adı	Kapanış	Gün (%)	Hafta (%)	Ay (%)
USDTRY	35.48	-0.02	0.40	1.6
EURTRY	36.58	0.81	-0.02	-0.5
GBPTRY	43.34	0.21	-1.83	-1.8
EURUSD	1.03	0.83	-0.41	-1.9
GBPUSD	1.22	0.24	-2.21	-3.3

Emtia Piyasası

Hisse Adı	Kapanış	Gün (%)	Hafta (%)	Ay (%)
Gram Altın TL	3,052.68	0.50	1.34	2.6
Ons Altın \$	2,670.70	-0.57	-0.35	-1.5
CRUDE Petrol	79.55	-0.71	3.55	7.4
Ons Gümüş \$	29.81	-1.45	-1.29	-2.9
Bakır	4.32	0.57	4.15	3.9

15.01.2025

Astor Enerji

Düş.	Yük.	Aort.	Kap.	Gün (%)	Haf. (%)	Aylık (%)	Yb (%)
120.00	122.80	121.37	120.50	-0.66	0.84	12.41	5.79
İşlem Hacmi (Mn TL)				Hareketli Ortalamalar (HO)			
Son	5 Gün Ort.			5	10	22	50
2,114.87	1,706.87			120.16	119.71	113.46	102.95
Destek Seviyeleri			Pivot	Direnc Seviyeleri			
119.40	118.30	116.60	121.10	122.20	123.90	125.00	

Gün içinde en düşük 120.00 en yüksek 122.80 seviyesini gören Astor Enerji hissesinin günü %0.66 kayıpla tamamladığı gözlenmektedir. Pivot seviye 121.10 seviyesinden geçmekte olup, aşağı yönlü hareketlerde birinci destek 119.40, ikinci destek ise 118.30 seviyesinden geçmektedir. Dirençler ise sırasıyla 122.20, 123.90 seviyelerinden geçmektedir. Bu aşamada 5 günlük HO seviyesinin %0.28 üzerinde, 22 günlük HO seviyesinin ise %6.20 üzerinde hareket ettiği dikkat çekmektedir. Son gün işlem hacmi ise bu aşamada 5 günlük ortalama işlem hacminin % 23.90 üzerinde gerçekleşmiştir.

Şişe Cam

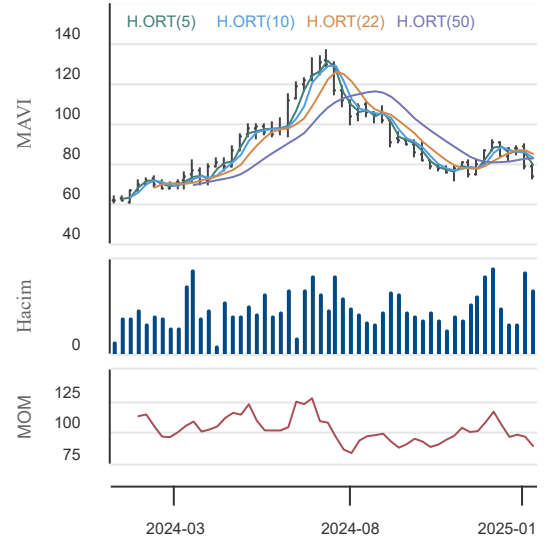
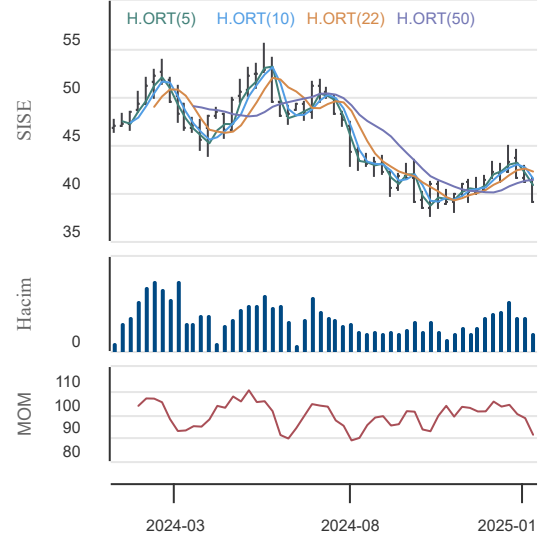
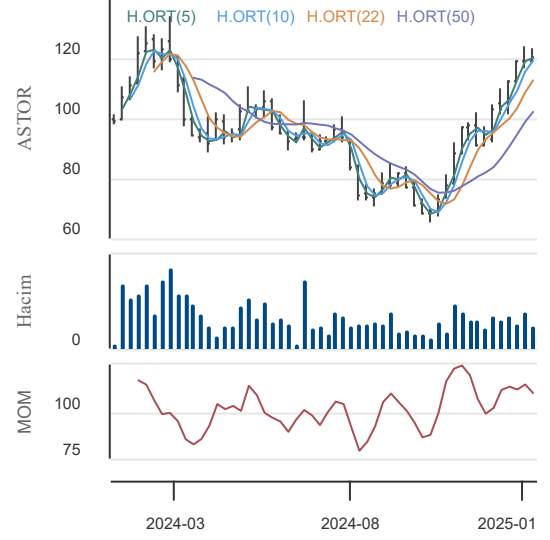
Düş.	Yük.	Aort.	Kap.	Gün (%)	Haf. (%)	Aylık (%)	Yb (%)
39.10	39.90	39.48	39.18	-0.36	-6.45	-9.05	-5.64
İşlem Hacmi (Mn TL)				Hareketli Ortalamalar (HO)			
Son	5 Gün Ort.			5	10	22	50
1,492.73	1,426.20			40.27	41.11	42.08	41.36
Destek Seviyeleri			Pivot	Direnc Seviyeleri			
38.89	38.59	38.09	39.39	39.69	40.19	40.49	

Gün içinde en düşük 39.10 en yüksek 39.90 seviyesini gören Şişe Cam hissesinin günü %0.36 kayıpla tamamladığı gözlenmektedir. Pivot seviye 39.39 seviyesinden geçmekte olup, aşağı yönlü hareketlerde birinci destek 38.89, ikinci destek ise 38.59 seviyesinden geçmektedir. Dirençler ise sırasıyla 39.69, 40.19 seviyelerinden geçmektedir. Bu aşamada 5 günlük HO seviyesinin %2.70 altında, 22 günlük HO seviyesinin ise %6.89 altında hareket ettiği dikkat çekmektedir. Son gün işlem hacmi ise bu aşamada 5 günlük ortalama işlem hacminin % 4.66 üzerinde gerçekleşmiştir.

Mavi Giyim

Düş.	Yük.	Aort.	Kap.	Gün (%)	Haf. (%)	Aylık (%)	Yb (%)
72.25	75.50	73.78	73.65	-1.21	-11.16	-16.64	-15.54
İşlem Hacmi (Mn TL)				Hareketli Ortalamalar (HO)			
Son	5 Gün Ort.			5	10	22	50
1,044.84	691.82			77.25	81.47	83.96	82.50
Destek Seviyeleri			Pivot	Direnc Seviyeleri			
72.10	70.55	68.85	73.80	75.35	77.05	78.60	

Gün içinde en düşük 72.25 en yüksek 75.50 seviyesini gören Mavi Giyim hissesinin günü %1.21 kayıpla tamamladığı gözlenmektedir. Pivot seviye 73.80 seviyesinden geçmekte olup, aşağı yönlü hareketlerde birinci destek 72.10, ikinci destek ise 70.55 seviyesinden geçmektedir. Dirençler ise sırasıyla 75.35, 77.05 seviyelerinden geçmektedir. Bu aşamada 5 günlük HO seviyesinin %4.66 altında, 22 günlük HO seviyesinin ise %12.28 altında hareket ettiği dikkat çekmektedir. Son gün işlem hacmi ise bu aşamada 5 günlük ortalama işlem hacminin % 51.03 üzerinde gerçekleşmiştir.



15.01.2025

KAP Haberleri

ARMGD	14.01.2025 21:29 Armada Gıda Ticaret Sanayi A.Ş. Pay Alım Bildirimine Tablo Eklenerek Tekrar Yayınlanması Haberin Devamı
LOGO	14.01.2025 21:18 Logo Yazılım Sanayi ve Ticaret A.Ş. Şirket Genel Bilgi Formu Haberin Devamı
ARMGD	14.01.2025 21:12 Armada Gıda Ticaret Sanayi A.Ş. Pay Alım Bildirimi Haberin Devamı
ARMGD	14.01.2025 21:11 Armada Gıda Ticaret Sanayi A.Ş. Pay Alım Bildirimi Haberin Devamı
	14.01.2025 16:54 Türkiye Garanti Bankası A.Ş., Migros Ticaret A.Ş., Petkim Petrokimya Holding A.Ş. ... DÖNÜŞÜM Haberin Devamı
RYGYO	14.01.2025 16:53 Reysaş Gayrimenkul Yatırım Ortaklığı A.Ş. Gayrimenkul Yatırım Ortaklıklarına İlişkin Esaslar Tebliği 40. Maddesinin 3. Fıkrasının (ç) Bendi Uyarınca Yapılan Açıklama Haberin Devamı
	14.01.2025 16:47 Ak Finansal Kiralama A.Ş., Ak Yatırım Menkul Değerler A.Ş., Bereket Varlık Kiralama A.Ş. ... Borçlanma Araçları, Yatırım Fonları ve Varant İtfa/Kupon/Getiri/Nakdi Uzlaşma Ödeme İşlemleri Haberin Devamı
MAVI	14.01.2025 15:37 Mavi Giyim Sanayi ve Ticaret A.Ş. İç Kaynaklardan Sermaye Artırımı YK Kararı Haberin Devamı
GSRAY	14.01.2025 15:20 Galatasaray Sportif Sınai ve Ticari Yatırımlar A.Ş. Kullanılmayan Rüçhan Hakkı ve Kalan Payların Satışına İlişkin Açıklama Haberin Devamı
GSRAY	14.01.2025 14:56 Galatasaray Sportif Sınai ve Ticari Yatırımlar A.Ş. Kullanılmayan Rüçhan Hakkı Tutarına İlişkin Açıklama Haberin Devamı
VESTL	14.01.2025 14:24 Vestel Elektronik Sanayi Ve Ticaret A.Ş. Şirket Genel Bilgi Formu Haberin Devamı
IEYHO	14.01.2025 12:31 Işıklar Enerji Ve Yapı Holding A.Ş. Olağanüstü Genel Kurul Toplantısı Tescili Hk.da Haberin Devamı
	14.01.2025 11:34 Pera Yatırım Holding A.Ş., Tera Yatırım Menkul Değerler A.Ş. Tera Grup, Pera Yatırım Holding'in En Büyük Ortağı Oldu Haberin Devamı
ASGYO	14.01.2025 11:06 Asce Gayrimenkul Yatırım Ortaklığı A.Ş. Gayrimenkul Yatırım Ortaklıklarına İlişkin Yıllık(2024) Alım-Satım ve Kiralama Rakamları Bildirimi Haberin Devamı
	14.01.2025 09:15 Batıçim Batı Anadolu Çimento Sanayii A.Ş., Ege Profil Ticaret Ve Sanayi Anonim Şirketi, Borsa İstanbul A.Ş. Hak Kullanımı Haberin Devamı
	14.01.2025 09:05 Tat Gıda Sanayi A.Ş., Galatasaray Sportif Sınai ve Ticari Yatırımlar A.Ş. Özel Durumlar Tebliği'nin 12-(4). maddesi gereğince yapılan açıklama Haberin Devamı
ARMGD	13.01.2025 20:29 Armada Gıda Ticaret Sanayi A.Ş. Pay Alım Bildirimi Haberin Devamı
ARMGD	13.01.2025 20:29 Armada Gıda Ticaret Sanayi A.Ş. Pay Alım Bildirimi Haberin Devamı
SNGYO	13.01.2025 17:32 Sinpaş Gayrimenkul Yatırım Ortaklığı A.Ş. Gayrimenkul Yatırım Ortaklıklarına İlişkin Esaslar Tebliği 40./3./ç Maddesi Kapsamında Yapılan Açıklama Haberin Devamı
	13.01.2025 17:03 Batıçim Batı Anadolu Çimento Sanayii A.Ş., Ege Profil Ticaret Ve Sanayi Anonim Şirketi, Borsa İstanbul A.Ş. Hak Kullanımı Haberin Devamı

15.01.2025

BIST-30 Hisseleri

Hisse Adı	Kapanış	Destekler		Pivot	Dirençler		Hareketli Ortalamalar			Performans			
		Destek 2	Destek 1		Direnç 1	Direnç 2	5 HO	20 HO	50 HO	Gün. (%)	Haf. (%)	Aylık (%)	Yıllık (%)
AEFES	162.80	158.40	160.60	163.30	165.50	168.20	167.58	200.75	207.07	-0.4%	-5.6%	-29.3%	23.7%
AKBNK	63.00	61.07	62.03	63.42	64.38	65.77	63.94	63.91	60.39	0.3%	-2.7%	-0.9%	52.0%
ALARK	89.10	86.67	87.88	89.87	91.08	93.07	92.94	93.57	94.70	-2.0%	-6.1%	-9.8%	-5.0%
ASELS	78.55	76.95	77.75	79.00	79.80	81.05	78.10	74.15	70.59	-0.3%	1.6%	13.5%	65.5%
ASTOR	120.50	118.30	119.40	121.10	122.20	123.90	120.16	114.20	102.95	-0.7%	0.8%	12.4%	21.1%
BIMAS	515.00	503.33	509.17	520.33	526.17	537.33	523.90	517.18	498.10	-1.7%	-2.3%	-1.9%	56.8%
EKGYO	14.06	13.59	13.83	14.01	14.25	14.43	13.91	13.68	12.73	0.9%	3.4%	2.5%	71.7%
ENKAI	48.94	47.38	48.16	48.70	49.48	50.02	48.78	50.65	51.80	2.2%	-1.9%	-8.9%	44.6%
EREGL	22.82	22.34	22.58	22.98	23.22	23.62	23.44	24.56	25.08	-1.2%	-5.2%	-14.1%	5.5%
FROTO	909.00	893.00	901.00	913.00	921.00	933.00	925.80	941.40	979.88	-0.5%	-3.7%	-8.4%	21.5%
GARAN	127.30	122.23	124.77	128.03	130.57	133.83	128.26	128.08	122.03	-0.1%	0.2%	-0.4%	96.3%
HEKTS	3.78	3.69	3.73	3.82	3.86	3.95	3.94	3.94	3.86	-2.3%	-5.7%	-9.8%	-39.6%
ISCTR	14.16	13.83	14.00	14.18	14.35	14.53	14.23	13.71	13.33	0.1%	1.1%	4.7%	39.9%
KCHOL	177.90	175.03	176.47	178.83	180.27	182.63	182.10	183.86	186.90	0.4%	-4.2%	-9.6%	18.8%
KONTR	37.04	35.91	36.47	37.05	37.61	38.19	38.21	39.90	44.24	-0.8%	-5.3%	-20.4%	-48.7%
KOZAL	21.78	21.23	21.51	21.97	22.25	22.71	22.52	22.57	21.90	-1.5%	-7.3%	-6.6%	6.8%
KRDMD	25.74	24.89	25.31	25.91	26.33	26.93	26.87	27.86	27.46	-1.5%	-8.1%	-15.6%	-1.5%
MGROS	527.00	516.00	521.50	531.00	536.50	546.00	532.30	523.34	496.90	-1.2%	-0.7%	-0.1%	43.0%
PETKM	17.78	17.54	17.66	17.80	17.92	18.06	17.97	18.37	18.41	0.6%	-4.9%	-7.3%	-12.8%
PGSUS	211.50	208.10	209.80	211.80	213.50	215.50	215.26	218.22	223.81	0.6%	-3.2%	-6.4%	44.6%
SAHOL	94.95	92.58	93.77	95.93	97.12	99.28	99.82	98.62	93.33	-2.2%	-7.6%	-4.1%	42.1%
SASA	3.88	3.77	3.83	3.87	3.93	3.97	3.99	4.11	4.09	0.3%	-7.0%	-10.2%	-10.4%
SISE	39.18	38.59	38.89	39.39	39.69	40.19	40.27	42.04	41.36	-0.4%	-6.4%	-9.1%	-16.8%
TCELL	95.20	93.37	94.28	95.12	96.03	96.87	95.73	94.82	92.45	0.6%	-2.4%	-0.8%	60.9%
THYAO	293.50	287.67	290.58	292.92	295.83	298.17	292.90	290.59	289.43	1.3%	0.0%	-1.9%	16.9%
TOASO	204.40	196.20	200.30	208.00	212.10	219.80	211.36	202.30	200.17	-4.0%	-0.8%	0.1%	-4.0%
TTKOM	44.72	44.24	44.48	44.92	45.16	45.60	45.86	45.41	45.84	-0.8%	-3.8%	-4.7%	56.6%
TUPRS	145.00	142.47	143.73	145.47	146.73	148.47	144.46	144.96	146.67	0.8%	-1.0%	-4.1%	18.6%
ULKER	111.30	108.63	109.97	111.33	112.67	114.03	113.02	113.59	112.72	-0.4%	-3.6%	-4.4%	39.3%
YKBNK	30.08	29.47	29.77	30.05	30.35	30.63	30.50	30.34	29.23	0.7%	-3.5%	-1.7%	36.8%

15.01.2025

Ekonomik Takvim

13.01.2025 - 17.01.2025

13 Ocak 2024, Pazartesi					
Saat	Ülke	Başlık	Dönem	Beklenti	Önceki
10:00	Türkiye	Cari Hesap	Kasım		1.88 Milyar USD
10:00	Türkiye	Perakende Satışlar	Yıllık - Kasım		15,00%
10:00	Türkiye	Perakende Satışlar	Aylık - Kasım		0,20%
22:00	ABD	Federal Bütçe Dengesi	Aralık		-367.0 Milyar USD
14 Ocak 2024, Salı					
Saat	Ülke	Başlık	Dönem	Beklenti	Önceki
16:30	ABD	Çekirdek Üretici Fiyat Endeksi	Aylık - Aralık		0,20%
16:30	ABD	Üretici Fiyat Endeksi	Aylık - Aralık	0,20%	0,40%
20:00	ABD	EIA Kısa Vadeli Enerji Görünümü			
15 Ocak 2025, Çarşamba					
Saat	Ülke	Başlık	Dönem	Beklenti	Önceki
10:00	İngiltere	Tüketici Fiyat Endeksi	Aylık - Aralık	0,10%	0,10%
10:00	İngiltere	Tüketici Fiyat Endeksi	Yıllık - Aralık	2,60%	2,60%
11:00	Türkiye	Bütçe Dengesi	Aralık		-16.65 Milyar TRY
12:00	ABD	IEA Aylık Rapor			
13:00	Euro Bölgesi	Sanayi Üretimi	Aylık - Kasım		0,00%
13:00	Euro Bölgesi	Sanayi Üretimi	Yıllık - Kasım		-1,20%
16:30	ABD	Çekirdek Tüketici Fiyat Endeksi	Aylık - Aralık	0,30%	0,30%
16:30	ABD	Çekirdek Tüketici Fiyat Endeksi	Yıllık - Aralık	3,30%	3,30%
16:30	ABD	Tüketici Fiyat Endeksi	Aylık - Aralık	0,40%	0,30%
16:30	ABD	Tüketici Fiyat Endeksi	Yıllık - Aralık	2,90%	2,70%
16 Ocak 2025, Perşembe					
Saat	Ülke	Başlık	Dönem	Beklenti	Önceki
03:30	Avustralya	İşsizlik Oranı	Aralık	4,30%	3,90%
10:00	İngiltere	Gayri Safi Yurt İçi Hasıla	Aylık - Kasım	0,10%	-0,10%
10:00	Almanya	Tüketici Fiyat Endeksi	Aylık - Aralık	0,40%	-0,20%
10:00	Almanya	Tüketici Fiyat Endeksi	Yıllık - Aralık	2,60%	2,20%
13:00	Euro Bölgesi	Ticaret Dengesi	Kasım		6.8 Milyar EUR
15:30	Euro Bölgesi	ECB Toplantı Tutanakları			
16:30	ABD	Çekirdek Perakende Satışlar	Aylık - Aralık	0,40%	0,20%
16:30	ABD	Perakende Satışlar	Aylık - Aralık	0,50%	0,70%
17 Ocak 2025, Cuma					
Saat	Ülke	Başlık	Dönem	Beklenti	Önceki
05:00	Çin	Gayri Safi Yurt İçi Hasıla	Çeyreklik - 4.Çeyrek	0,70%	0,90%
05:00	Çin	Gayri Safi Yurt İçi Hasıla	Yıllık - 4.Çeyrek	5,00%	4,60%
05:00	Çin	Sanayi Üretimi	Yıllık - Aralık	4,30%	5,40%
05:00	Çin	İşsizlik Oranı	Aralık	5,00%	5,00%
10:00	İngiltere	Perakende Satışlar	Aylık - Aralık	0,20%	0,20%
13:00	Euro Bölgesi	Çekirdek Tüketici Fiyat Endeksi	Aylık - Aralık	0,50%	-0,60%
13:00	Euro Bölgesi	Çekirdek Tüketici Fiyat Endeksi	Yıllık - Aralık	2,70%	2,70%
13:00	Euro Bölgesi	Tüketici Fiyat Endeksi	Aylık - Aralık	0,40%	-0,30%
13:00	Euro Bölgesi	Tüketici Fiyat Endeksi	Yıllık - Aralık	2,40%	2,20%
17:15	ABD	Sanayi Üretimi	Aylık - Aralık		-0,10%
17:15	ABD	Sanayi Üretimi	Yıllık - Aralık	-0,50%	-0,90%

Yasal Uyarı

Burada yer alan yatırım bilgi, yorum ve tavsiyeleri yatırım danışmanlığı kapsamında değildir. Yatırım danışmanlığı hizmeti, kişilerin risk ve getiri tercihleri dikkate alınarak kişiye özel sunulmaktadır. Burada yer alan ve hiçbir şekilde yönlendirici nitelikte olmayan içerik, yorum ve tavsiyeler genel bilgilendirme amacıyla hazırlanmıştır. Bu tavsiyeler mali durumunuz ile risk ve getiri tercihlerinize uygun olmayabilir. Bu nedenle, sadece burada yer alan bilgilere dayanarak yatırım kararı verilmesi beklentilerinize uygun sonuçlar doğurmayabilir. Özellikle kaldıraçlı işlemlerinizi yatırdığınız para kadar kaybetme ihtimaliniz vardır. Kaldıraçlı işlemlerde yatırım danışmanlığı hizmeti de verilmemektedir. Burada yer alan yorum ve tavsiyeler, yorum ve tavsiyede bulunanların kişisel görüşlerine dayanmakta olup, herhangi bir yatırım aracının alım satım tavsiyesi veya getiri vaadi olarak yorumlanmamalıdır. Hiçbir şekilde yönlendirici nitelikte olmayan bu içerik genel anlamda bilgi vermeyi amaçlamakta olup; bu içeriğin, müşterilerin ve diğer yatırımcıların alım satım kararlarını destekleyebilecek yeterli bilgileri kapsamayabileceği dikkate alınmalıdır. Yatırım yapmadan önce piyasaların içerdiği riskleri tam olarak anladığınızdan emin olunuz. Web sitemizde yer alan bilgi ve görüşlere dayanılarak yapılacak yatırımlar ve ticari işlemlerin sonuçlarından veya ortaya çıkabilecek tüm zararlardan IKON Menkul Değerler A.Ş. sorumlu tutulamaz.