

14.11.2024

BIST 100 Teknik Analiz

Düş.	Yük.	Aort.	Kap.	Gün (%)	Haf. (%)	Aylık (%)	Yb (%)
9,128.63	9,415.77	9,300.30	9,300.30	0.80	4.94	4.78	24.50
İşlem Hacmi (Mn TL)				Hareketli Ortalamalar (HO)			
Son	5 Gün Ort.			5	10	22	50
109,154.17	93,871.62			9,186.98	8,982.85	8,912.79	9,264.23
Destek Seviyeleri		Pivot		Direnç Seviyeleri			
9,147.36	8,994.43	8,860.22	9,281.57	9,434.50	9,568.71	9,721.64	

Gün içinde en düşük 9,128.63 en yüksek 9,415.77 seviyesini gören BIST 100 endeksinin günü %0.80 kazançla tamamladığı gözlenmektedir. Pivot seviye 9,281.57 seviyesinden geçmekte olup, aşağı yönlü hareketlerde birinci destek 9,147.36, ikinci destek ise 8,994.43 seviyesinden geçmektedir. Dirençler ise sırasıyla 9,434.50, 9,568.71 seviyelerinden geçmektedir. Bu aşamada endeksin 5 günlük HO seviyesinin %1.23 üzerinde, 22 günlük HO seviyesinin ise %4.35 üzerinde hareket ettiği dikkat çekmektedir. Son gün işlem hacmi ise bu aşamada 5 günlük ortalama işlem hacminin % 16.28 üzerinde gerçekleşmiştir.

VIOP30 Teknik Analiz

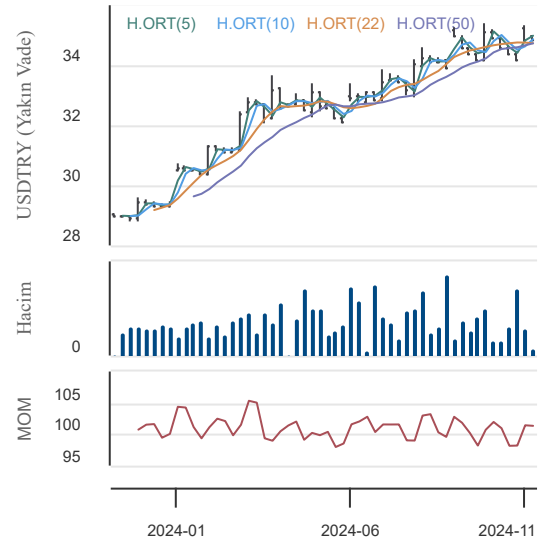
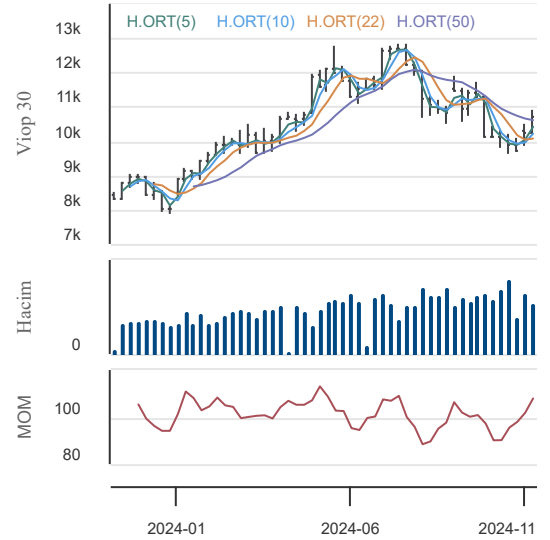
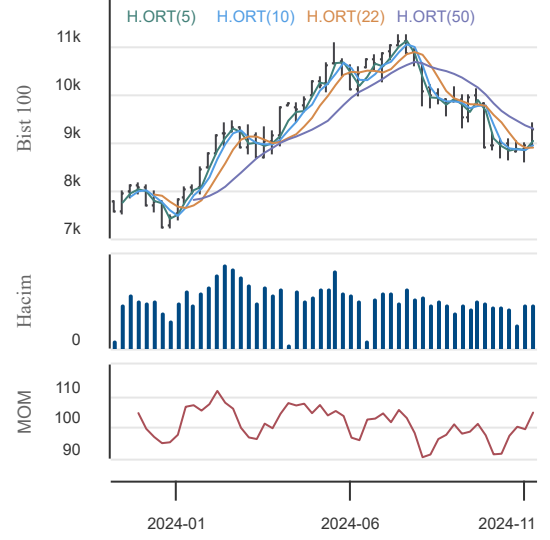
Düş.	Yük.	Aort.	Kap.	Gün (%)	Haf. (%)	Aylık (%)	Yb (%)
10,457.50	10,893.50	10,670.87	10,707.50	0.99	4.67	6.37	33.41
İşlem Hacmi (Mn TL)				Hareketli Ortalamalar (HO)			
Son	5 Gün Ort.			5	10	22	50
33,768.18	26,832.44			10,578.30	10,318.20	10,107.93	10,580.52
Destek Seviyeleri		Pivot		Direnç Seviyeleri			
10,478.83	10,250.17	10,042.83	10,686.17	10,914.83	11,122.17	11,350.83	

Gün içinde en düşük 10,457.50 en yüksek 10,893.50 seviyesini gören BIST 30 Yakın Vade hissesinin günü %0.99 kazançla tamamladığı gözlenmektedir. Pivot seviye 10,686.17 seviyesinden geçmekte olup, aşağı yönlü hareketlerde birinci destek 10,478.83, ikinci destek ise 10,250.17 seviyesinden geçmektedir. Dirençler ise sırasıyla 10,914.83, 11,122.17 seviyelerinden geçmektedir. Bu aşamada 5 günlük HO seviyesinin %1.22 üzerinde, 22 günlük HO seviyesinin ise %5.93 üzerinde hareket ettiği dikkat çekmektedir. Son gün işlem hacmi ise bu aşamada 5 günlük ortalama işlem hacminin % 25.85 üzerinde gerçekleşmiştir.

USDTRY (Yakın Vade) Teknik Analiz

Düş.	Yük.	Aort.	Kap.	Gün (%)	Haf. (%)	Aylık (%)	Yb (%)
34.88	34.93	34.90	34.89	-0.15	-0.37	-0.08	18.40
İşlem Hacmi (Mn TL)				Hareketli Ortalamalar (HO)			
Son	5 Gün Ort.			5	10	22	50
950.60	1,276.16			34.93	34.96	34.73	34.73
Destek Seviyeleri		Pivot		Direnç Seviyeleri			
34.86	34.84	34.81	34.90	34.92	34.95	34.97	

Gün içinde en düşük 34.88 en yüksek 34.93 seviyesini gören TL/USD Yakın Vade endeksinin günü %0.15 kayıpla tamamladığı gözlenmektedir. Pivot seviye 34.90 seviyesinden geçmekte olup, aşağı yönlü hareketlerde birinci destek 34.86, ikinci destek ise 34.84 seviyesinden geçmektedir. Dirençler ise sırasıyla 34.92, 34.95 seviyelerinden geçmektedir. Bu aşamada endeksin 5 günlük HO seviyesinin %0.12 altında, 22 günlük HO seviyesinin ise %0.44 üzerinde hareket ettiği dikkat çekmektedir. Son gün işlem hacmi ise bu aşamada 5 günlük ortalama işlem hacminin % 25.51 altında gerçekleşmiştir.



14.11.2024

BİST En Çok Yükselenler (İlk 5)

Hisse Adı	Kapanış	Günlük D. (%)	Hacim (Mn TL)
BAYRK	18.59	10.00	195.1
SILVR	22.22	10.00	158.7
DMSAS	8.85	9.94	194.3
ESCAR	372.50	9.88	181.3
IHLAS	1.82	9.64	546.3

BİST En Çok Düşenler (İlk 5)

Hisse Adı	Kapanış	Günlük D. (%)	Hacim (Mn TL)
DURDO	20.16	-10.00	19.1
ARTMS	40.28	-9.97	83.0
CEOEM	50.20	-9.96	109.2
KERVN	2.27	-9.92	3.7
SURGY	64.00	-7.51	344.3

Hacmi En Yüksek Hisseler (İlk 5)

Hisse Adı	Kapanış	Günlük D. (%)	Hacim (Mn TL)
YKBNK	27.46	4.65	11,244.2
THYAO	283.75	-0.96	9,089.8
ISCTR	12.59	3.71	8,321.7
KCHOL	182.90	4.39	6,458.1
AKBNK	53.90	1.70	5,792.2

BİST-100 Para Girişi Gözlenen (İlk 5)

Hisse Adı	Kapanış	Günlük D. (%)	Hacim (Mn TL)
YKBNK	27.46	4.65	11,244.2
ISCTR	12.59	3.71	8,321.7
KCHOL	182.90	4.39	6,458.1
GARAN	113.50	1.52	4,586.7
TUPRS	146.20	1.53	3,925.9

BİST-100 Para Çıkışı Gözlenen (İlk 5)

Hisse Adı	Kapanış	Günlük D. (%)	Hacim (Mn TL)
PGSUS	238.00	-1.65	2,650.3
CANTE	1.53	-0.65	212.0

Yurt İçi Ekonomi Gündemi

Güne 9,196.02 seviyesinden başlayan XU100 endeksi gün içinde en düşük 9,128.63, en yüksek 9,415.77 seviyesinden işlem görürken günü %0.80 yükselişle 9,300.30 seviyesinden tamamladı.

En fazla işlem gören sektör endeksi 56.1 milyar TL ile BİST MALİ endeksi olurken, en fazla değer kazanan sektör endeksi %2.59 ile BİST BANKA endeksi oldu. En fazla değer kaybeden sektör endeksi ise -%1.87 ile BİST FİN. KİR. FAKTORİNG endeksi oldu.

Yurt Dışı Ekonomi Gündemi

ABD'den Ekim ayı enflasyonunda manşet TÜFE yıllık bazda 0.2 baz puan artarak %2.4'den %2.6'ya yükseldi. Çekirdek TÜFE %3.3'de sabit kaldı. FOMC üyelerinin, nötr faiz oranının daha yukarıda olabileceğine yönelik açıklamaları FED'in faiz indirim hızında yavaşlama olabileceği beklentisini oluşturdu. ABD seçimlerinden bu yana değer kazanan Dolar Endeksi, pozitif eğilimini sürdürdü. Bugün saat 17.00'DE Richmond FED Başkanı Barkin, 18.00'de FED üyesi Kugler, 23.00'de FED Başkanı Powell ve gece yarısı 00.15'de New York FED Başkanı Williams konuşacak.

Çin Yuanı, güçlenen Dolar endeksi karşısında 7.25'e kadar yükselirken, Çin Merkez Bankası para birimini desteklemeye çalışıyor.

Ukrayna savaşının erken sonlanabileceği beklentisi ile birlikte ABD Buğday vadeliilerinde düşüş sürüyor. Haftalık gerileme %6'ya yaklaştı.

Yurt İçi Piyasalar

Hisse Adı	Son	Gün %	Hafta (%)	Ay (%)
BİST-100	9,300	0.80	4.94	4.8
BİST-30	10,296	0.98	5.50	4.2
BİST BANKA	13,004	2.59	13.33	0.7
BİST HİZMET	9,147	-0.33	2.63	6.9
BİST SANAYİ	12,336	0.23	2.20	3.8

Global Piyasalar

Hisse Adı	Kapanış	Gün (%)	Hafta (%)	Ay (%)
S&P 500 End.	5,985.38	0.02	0.95	2.9
Nasdaq End.	19,230.72	-0.26	1.30	4.8
Dow Jones End.	43,958.19	0.11	0.52	2.6
DAX30	19,003.11	-0.16	-0.19	-1.9
NIKKEI	38,721.66	-1.66	-1.92	-2.2

Döviz Piyasası

Hisse Adı	Kapanış	Gün (%)	Hafta (%)	Ay (%)
USDTRY	34.36	-0.02	0.45	0.2
EURTRY	36.32	-0.58	-1.15	-3.2
GBPTRY	43.69	-0.35	-0.97	-2.5
EURUSD	1.06	-0.57	-1.61	-3.4
GBPUSD	1.27	-0.32	-1.42	-2.8

Emtia Piyasası

Hisse Adı	Kapanış	Gün (%)	Hafta (%)	Ay (%)
Gram Altın TL	2,843.26	-0.97	-2.82	-2.9
Ons Altın \$	2,650.00	-2.25	-0.90	1.1
CRUDE Petrol	71.75	0.13	-4.41	-8.7
Ons Gümüş \$	30.75	1.45	-3.64	-1.3
Bakır	4.06	-1.89	-3.95	-9.3

14.11.2024

T. Halk Bankası

Düş.	Yük.	Aort.	Kap.	Gün (%)	Haf. (%)	Aylık (%)	Yb (%)
15.31	16.02	15.72	15.85	1.73	6.81	0.44	32.30
İşlem Hacmi (Mn TL)				Hareketli Ortalamalar (HO)			
Son	5 Gün Ort.			5	10	22	50
896.06	848.20			15.44	15.03	15.28	15.93
Destek Seviyeleri			Pivot	Direnç Seviyeleri			
15.43	15.02	14.72	15.73	16.14	16.44	16.85	

Gün içinde en düşük 15.31 en yüksek 16.02 seviyesini gören T. Halk Bankası hissesinin günü %1.73 kazançla tamamladığı gözlenmektedir. Pivot seviye 15.73 seviyesinden geçmekte olup, aşağı yönlü hareketlerde birinci destek 15.43, ikinci destek ise 15.02 seviyesinden geçmektedir. Dirençler ise sırasıyla 16.14, 16.44 seviyelerinden geçmektedir. Bu aşamada 5 günlük HO seviyesinin %2.68 üzerinde, 22 günlük HO seviyesinin ise %3.75 üzerinde hareket ettiği dikkat çekmektedir. Son gün işlem hacmi ise bu aşamada 5 günlük ortalama işlem hacminin % 5.64 üzerinde gerçekleşmiştir.

Bosch Fren Sistemleri

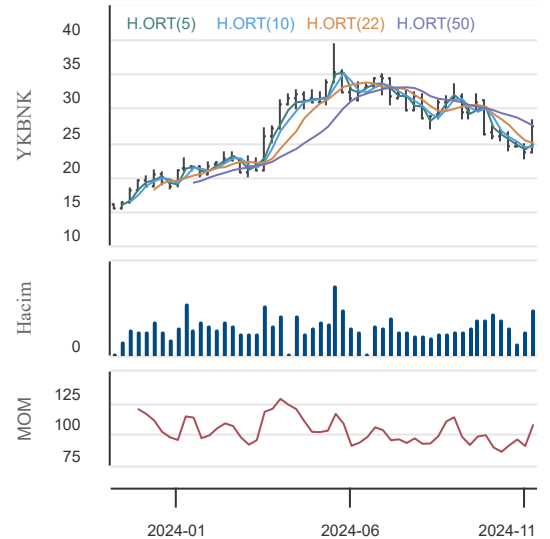
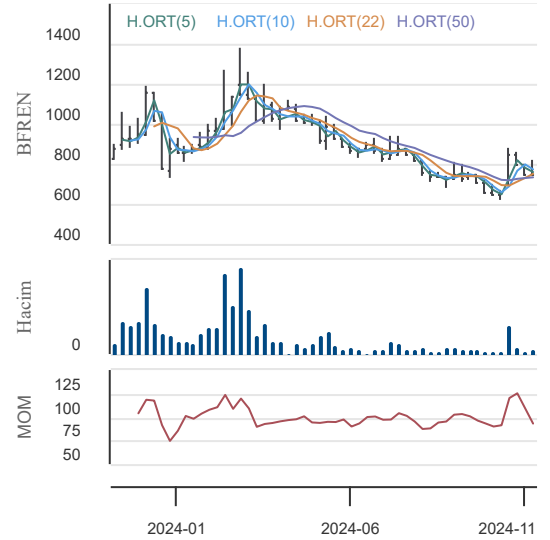
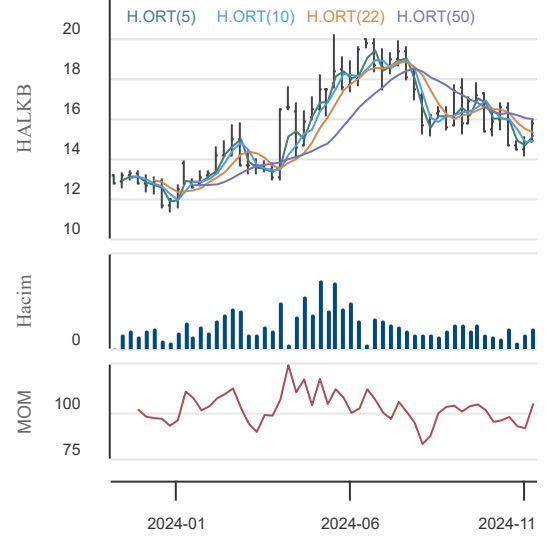
Düş.	Yük.	Aort.	Kap.	Gün (%)	Haf. (%)	Aylık (%)	Yb (%)
738.00	756.00	746.42	747.00	-0.40	-0.33	16.08	-15.18
İşlem Hacmi (Mn TL)				Hareketli Ortalamalar (HO)			
Son	5 Gün Ort.			5	10	22	50
38.73	75.07			760.00	764.15	757.09	732.61
Destek Seviyeleri			Pivot	Direnç Seviyeleri			
738.00	729.00	720.00	747.00	756.00	765.00	774.00	

Gün içinde en düşük 738.00 en yüksek 756.00 seviyesini gören Bosch Fren Sistemleri hissesinin günü %0.4 kayıpla tamamladığı gözlenmektedir. Pivot seviye 747.00 seviyesinden geçmekte olup, aşağı yönlü hareketlerde birinci destek 738.00, ikinci destek ise 729.00 seviyesinden geçmektedir. Dirençler ise sırasıyla 756.00, 765.00 seviyelerinden geçmektedir. Bu aşamada 5 günlük HO seviyesinin %1.71 altında, 22 günlük HO seviyesinin ise %1.33 altında hareket ettiği dikkat çekmektedir. Son gün işlem hacmi ise bu aşamada 5 günlük ortalama işlem hacminin % 48.41 altında gerçekleşmiştir.

Yapı ve Kredi Bank.

Düş.	Yük.	Aort.	Kap.	Gün (%)	Haf. (%)	Aylık (%)	Yb (%)
25.70	28.30	27.06	27.46	4.65	17.35	6.93	46.63
İşlem Hacmi (Mn TL)				Hareketli Ortalamalar (HO)			
Son	5 Gün Ort.			5	10	22	50
11,244.17	6,751.48			25.80	24.71	25.01	27.30
Destek Seviyeleri			Pivot	Direnç Seviyeleri			
26.01	24.55	23.41	27.15	28.61	29.75	31.21	

Gün içinde en düşük 25.70 en yüksek 28.30 seviyesini gören Yapı ve Kredi Bank. hissesinin günü %4.65 kazançla tamamladığı gözlenmektedir. Pivot seviye 27.15 seviyesinden geçmekte olup, aşağı yönlü hareketlerde birinci destek 26.01, ikinci destek ise 24.55 seviyesinden geçmektedir. Dirençler ise sırasıyla 28.61, 29.75 seviyelerinden geçmektedir. Bu aşamada 5 günlük HO seviyesinin %6.42 üzerinde, 22 günlük HO seviyesinin ise %9.82 üzerinde hareket ettiği dikkat çekmektedir. Son gün işlem hacmi ise bu aşamada 5 günlük ortalama işlem hacminin % 66.54 üzerinde gerçekleşmiştir.



14.11.2024

KAP Haberleri

SEGMN	13.11.2024 21:39 Seğmen Kardeşler Gıda Üretim Ve Ambalaj Sanayi A.Ş. Halka arzdan elde edilen fonun kullanım yerlerine ilişkin rapor Haberin Devamı
BFREN	13.11.2024 20:28 Bosch Fren Sistemleri Sanayi ve Ticaret A.Ş. 30.09.2024 Tarihli Faaliyet Raporu Haberin Devamı
BFREN	13.11.2024 20:28 Bosch Fren Sistemleri Sanayi ve Ticaret A.Ş. 30.09.2024 Tarihli Mali Tablolar Haberin Devamı
	13.11.2024 19:02 Inveo Yatırım Holding Anonim Şirketi,Inveo Portföy Yönetimi A.Ş. Inveo Portföy Yönetimi AŞ payları hakkında Haberin Devamı
BINHO	13.11.2024 18:47 1000 Yatırımlar Holding A.Ş. Şirket Genel Bilgi Formu Haberin Devamı
HALKB	13.11.2024 18:18 Türkiye Halk Bankası A.Ş. Ara Dönem Konsolide Faaliyet Raporu Haberin Devamı
HALKB	13.11.2024 18:18 Türkiye Halk Bankası A.Ş. Ara Dönem Konsolide Olmayan Faaliyet Raporu Haberin Devamı
HALKB	13.11.2024 18:18 Türkiye Halk Bankası A.Ş. T. HALK BANKASI AŞ KONSOLİDE RAPOR 30.09.2024 Haberin Devamı
HALKB	13.11.2024 18:18 Türkiye Halk Bankası A.Ş. T. HALK BANKASI AŞ KONSOLİDE OLMAYAN RAPOR 30.09.2024 Haberin Devamı
	13.11.2024 18:11 Hedef Portföy Yönetimi A.Ş.,Katılımevim Tasarruf Finansman A.Ş. Pay Alım Satım Bildirimi Hk Haberin Devamı
	13.11.2024 16:32 İş Gayrimenkul Yatırım Ortaklığı A.Ş.,Petrokent Turizm A.Ş.,Yibitaş Yozgat İşçi Birliği İnşaat Malzemeleri Ticaret ve Sanayi A.Ş. ... DÖNÜŞÜM Haberin Devamı
OZATD	13.11.2024 12:30 Özata Denizcilik Sanayi Ve Ticaret A.Ş. Halka Arzdan Elde Edilen Fonun Kullanım Yerlerine İlişkin Rapor Hakkında Haberin Devamı
IEYHO	13.11.2024 11:22 Işıklar Enerji Ve Yapı Holding A.Ş. Olağanüstü Genel Kurul Haberin Devamı
KTLEV	13.11.2024 10:14 Katılımevim Tasarruf Finansman A.Ş. Pay Alım Satım Bildirimi Haberin Devamı
KTLEV	13.11.2024 10:11 Katılımevim Tasarruf Finansman A.Ş. Pay Alım Satım Bildirimi Haberin Devamı
GLYHO	13.11.2024 09:45 Global Yatırım Holding A.Ş. Pay Alım Satım Bildirimi Haberin Devamı
LOGO	13.11.2024 09:41 Logo Yazılım Sanayi ve Ticaret A.Ş. Şirket ana sözleşme tadil metni için Ticaret Bakanlığı onayı Haberin Devamı
TNZTP	13.11.2024 09:15 Tapdi Oksijen Özel Sağlık Ve Eğitim Hizmetleri Sanayi Ve Ticaret A.Ş. Pay Alım Satım Bildirimi Haberin Devamı
CEMAS	13.11.2024 09:12 Çemaş Döküm Sanayi A.Ş. Pay Alım Satım Bildirimi Haberin Devamı
CEMAS	13.11.2024 09:11 Çemaş Döküm Sanayi A.Ş. Pay Alım Satım Bildirimi Haberin Devamı

14.11.2024

BIST-30 Hisseleri

Hisse Adı	Kapanış	Destekler		Pivot	Dirençler		Hareketli Ortalamalar			Performans			
		Destek 2	Destek 1		Direnç 1	Direnç 2	5 HO	20 HO	50 HO	Gün. (%)	Haf. (%)	Aylık (%)	Yıllık (%)
AKBNK	53.90	50.10	52.00	53.70	55.60	57.30	51.81	50.32	54.93	1.7%	13.6%	-3.0%	100.9%
ALARK	92.95	88.58	90.77	92.53	94.72	96.48	92.92	88.04	89.66	0.8%	7.6%	9.7%	-9.7%
ASELS	68.00	64.87	66.43	67.32	68.88	69.77	66.08	62.12	59.61	3.0%	7.0%	21.2%	65.7%
ASTOR	92.60	88.70	90.65	91.90	93.85	95.10	91.51	79.77	77.67	1.0%	5.8%	38.6%	-19.7%
BIMAS	471.50	464.50	468.00	473.00	476.50	481.50	483.05	471.64	504.16	0.1%	-4.3%	1.2%	69.6%
DOAS	205.70	202.43	204.07	205.93	207.57	209.43	211.84	211.71	215.25	-0.8%	-1.4%	-1.7%	-7.3%
EKGYO	11.51	10.77	11.14	11.39	11.76	12.01	10.71	10.05	10.72	3.1%	18.9%	20.0%	64.2%
ENKAI	54.55	52.95	53.75	54.75	55.55	56.55	53.42	49.18	47.80	-0.8%	5.0%	21.8%	72.8%
EREGL	50.05	48.82	49.43	50.12	50.73	51.42	50.38	48.42	48.81	-0.5%	2.6%	2.3%	36.2%
FROTO	1,100.00	1,034.67	1,067.33	1,093.67	1,126.33	1,152.67	1,052.60	998.50	947.53	2.7%	11.3%	17.3%	43.1%
GARAN	113.50	105.57	109.53	113.17	117.13	120.77	110.42	109.00	113.24	1.5%	11.5%	-4.9%	158.4%
HEKTS	3.36	3.31	3.33	3.37	3.39	3.43	3.42	3.55	3.91	-0.9%	-1.8%	-13.4%	-55.1%
ISCTR	12.59	11.61	12.10	12.45	12.94	13.29	11.98	11.77	12.56	3.7%	13.8%	1.0%	63.1%
KCHOL	182.90	165.43	174.17	180.33	189.07	195.23	174.08	172.18	177.27	4.4%	11.1%	4.5%	38.8%
KONTR	47.82	46.50	47.16	47.92	48.58	49.34	48.47	43.82	43.64	-1.0%	6.8%	22.3%	-43.0%
KOZAL	19.60	19.04	19.32	19.63	19.91	20.22	19.43	19.94	21.43	0.1%	4.5%	-2.0%	-8.4%
KRDMD	25.92	25.04	25.48	25.94	26.38	26.84	26.50	25.58	25.14	-1.4%	-1.7%	-2.3%	9.0%
MGROS	453.50	439.17	446.33	453.17	460.33	467.17	448.51	419.64	448.97	1.0%	4.3%	6.4%	29.4%
PETKM	18.23	17.78	18.00	18.24	18.46	18.70	18.12	18.57	20.55	-0.3%	-0.1%	-5.0%	-9.8%
PGSUS	238.00	233.80	235.90	240.10	242.20	246.40	239.34	236.37	236.08	-1.7%	2.7%	5.7%	66.2%
SAHOL	85.35	80.02	82.68	84.87	87.53	89.72	83.54	83.42	89.47	1.4%	2.8%	-3.3%	59.1%
SASA	3.81	3.67	3.74	3.79	3.86	3.91	3.85	3.86	4.10	-0.5%	2.1%	-3.1%	-29.2%
SISE	40.42	38.89	39.65	40.39	41.15	41.89	40.33	39.66	40.30	0.9%	2.1%	7.0%	-13.8%
TCELL	94.75	91.98	93.37	94.73	96.12	97.48	93.36	88.07	90.48	-1.3%	11.3%	12.7%	79.2%
THYAO	283.75	278.58	281.17	284.58	287.17	290.58	286.25	276.14	280.53	-1.0%	2.3%	7.2%	22.2%
TOASO	193.60	186.87	190.23	193.17	196.53	199.47	191.92	191.94	202.90	0.4%	3.0%	2.7%	-15.5%
TTKOM	45.26	44.53	44.89	45.31	45.67	46.09	46.06	46.56	48.01	-1.0%	-0.4%	0.1%	117.0%
TUPRS	146.20	140.80	143.50	145.90	148.60	151.00	145.60	145.46	149.60	1.5%	1.2%	-1.3%	13.7%
ULKER	108.30	105.70	107.00	109.30	110.60	112.90	114.56	121.05	133.20	-2.0%	-10.8%	-14.0%	35.5%
YKBNK	27.46	24.55	26.01	27.15	28.61	29.75	25.80	24.90	27.30	4.6%	17.4%	6.9%	77.7%

14.11.2024

Ekonomik Takvim

11.11 - 15.11 2024

11 Kasım 2024, Pazartesi					
Saat	Ülke	Başlık	Dönem	Beklenti	Önceki
02:50	Japonya	Cari Hesap (Mevsimsellikten Arındırılmamış)	Eylül		3.80 Trilyon JPY
10:00	Türkiye	Sanayi Üretimi	Yıllık - Eylül	-2,60%	-5,30%
10:00	Türkiye	İşsizlik Oranı	Eylül	8,70%	8,50%
12 Kasım 2024, Salı					
Saat	Ülke	Başlık	Dönem	Beklenti	Önceki
10:00	İngiltere	İşsizlik Oranı	Eylül	4,10%	4,00%
10:00	Almanya	Tüketici Fiyat Endeksi	Yıllık - Ekim	2,00%	1,60%
10:00	Almanya	Tüketici Fiyat Endeksi	Aylık - Ekim	0,40%	0,00%
10:00	Türkiye	Cari Hesap	Eylül	0,9 Milyar USD	4,32 Milyar USD
10:00	Türkiye	Perakende Satışlar	Yıllık - Eylül	9,00%	13,30%
10:00	Türkiye	Perakende Satışlar	Aylık - Eylül	1,30%	2,20%
13:00	Almanya	ZEW Ekonomik Duyarlılık Endeksi	Kasım		13,1
13:00	Euro Bölgesi	ZEW Ekonomik Duyarlılık Endeksi	Kasım	25	20,1
15:00	ABD	OPEC Aylık Rapor			
13 Kasım 2024, Çarşamba					
Saat	Ülke	Başlık	Dönem	Beklenti	Önceki
16:30	ABD	Tüketici Fiyat Endeksi	Yıllık - Ekim		2,40%
16:30	ABD	Tüketici Fiyat Endeksi	Aylık - Ekim		0,20%
16:30	ABD	Çekirdek Tüketici Fiyat Endeksi	Yıllık - Ekim		3,30%
16:30	ABD	Çekirdek Tüketici Fiyat Endeksi	Aylık - Ekim		0,30%
14 Kasım 2024, Perşembe					
Saat	Ülke	Başlık	Dönem	Beklenti	Önceki
10:00	İngiltere	Ekonomik Büyüme	Çeyreklik - 3. Çeyrek	0,30%	0,50%
10:00	İngiltere	Ekonomik Büyüme	Yıllık - 3. Çeyrek	0,60%	0,70%
10:00	İngiltere	Sanayi Üretimi	Yıllık - Eylül	-1,00%	-1,60%
13:00	ABD	IEA Aylık Rapor			
13:00	Euro Bölgesi	Ekonomik Büyüme (Ön Yayın)	Çeyreklik - 3. Çeyrek	0,40%	0,20%
13:00	Euro Bölgesi	Ekonomik Büyüme (Ön Yayın)	Yıllık - 3. Çeyrek	0,90%	0,60%
16:30	ABD	Üretici Fiyat Endeksi	Yıllık - Ekim		1,80%
16:30	ABD	Üretici Fiyat Endeksi	Aylık - Ekim		0,00%
16:30	ABD	Çekirdek Üretici Fiyat Endeksi	Yıllık - Ekim		2,80%
16:30	ABD	Çekirdek Üretici Fiyat Endeksi	Aylık - Ekim		0,20%
15 Kasım 2024, Cuma					
Saat	Ülke	Başlık	Dönem	Beklenti	Önceki
02:50	Japonya	Ekonomik Büyüme (Ön Yayın)	Çeyreklik - 3. Çeyrek	0,30%	0,70%
02:50	Japonya	Ekonomik Büyüme (Ön Yayın)	Yıllık - 3. Çeyrek	0,70%	2,90%
05:00	Çin	Sanayi Üretimi	Yıllık - Ekim		5,40%
05:00	Çin	İşsizlik Oranı	Ekim		5,10%
07:30	Japonya	Sanayi Üretimi	Aylık - Eylül	1,40%	-3,30%
11:00	Türkiye	Bütçe Dengesi	Ekim		-100,5 Milyar TRY
16:30	ABD	Perakende Satışlar	Aylık - Ekim		0,40%
16:30	ABD	Çekirdek Perakende Satışlar	Aylık - Ekim		0,50%
17:15	ABD	Sanayi Üretimi	Yıllık - Ekim		-0,64%
17:15	ABD	Sanayi Üretimi	Aylık - Ekim		-0,30%

Yasal Uyarı

Burada yer alan yatırım bilgi, yorum ve tavsiyeleri yatırım danışmanlığı kapsamında değildir. Yatırım danışmanlığı hizmeti, kişilerin risk ve getiri tercihleri dikkate alınarak kişiye özel sunulmaktadır. Burada yer alan ve hiçbir şekilde yönlendirici nitelikte olmayan içerik, yorum ve tavsiyeler genel bilgilendirme amacıyla hazırlanmıştır. Bu tavsiyeler mali durumunuz ile risk ve getiri tercihlerinize uygun olmayabilir. Bu nedenle, sadece burada yer alan bilgilere dayanarak yatırım kararı verilmesi beklentilerinize uygun sonuçlar doğurmayabilir. Özellikle kaldıraçlı işlemlerinizde yatırdığınız para kadar kaybetme ihtimaliniz vardır. Kaldıraçlı işlemlerde yatırım danışmanlığı hizmeti de verilmemektedir. Burada yer alan yorum ve tavsiyeler, yorum ve tavsiyede bulunanların kişisel görüşlerine dayanmakta olup, herhangi bir yatırım aracının alım satım tavsiyesi veya getiri vaadi olarak yorumlanmamalıdır. Hiçbir şekilde yönlendirici nitelikte olmayan bu içerik genel anlamda bilgi vermeyi amaçlamakta olup; bu içeriğin, müşterilerin ve diğer yatırımcıların alım satım kararlarını destekleyebilecek yeterli bilgileri kapsamayabileceği dikkate alınmalıdır. Yatırım yapmadan önce piyasaların içerdiği riskleri tam olarak anladığınızdan emin olunuz. Web sitemizde yer alan bilgi ve görüşlere dayanarak yapılacak yatırımlar ve ticari işlemlerin sonuçlarından veya ortaya çıkabilecek tüm zararlardan IKON Menkul Değerler A.Ş. sorumlu tutulamaz.