

14.03.2025

BIST 100 Teknik Analiz

Düş.	Yük.	Aort.	Kap.	Gün (%)	Haf. (%)	Aylık (%)	Yb (%)
10.625,38	10.744,01	10.727,58	10.727,58	1,39	2,57	8,20	9,12
İşlem Hacmi (Mn TL)				Hareketli Ortalamalar (HO)			
Son	5 Gün Ort.			5	10	22	50
132.727,58	132.058,85			10.535,10	10.279,13	9.983,20	9.961,15
Destek Seviyeleri		Pivot		Direnç Seviyeleri			
10.653,97	10.580,36	10.535,34	10.698,99	10.772,60	10.817,62	10.891,23	

Gün içinde en düşük 10.625,38 en yüksek 10.744,01 seviyesini gören BIST 100 endeksinin günü %1,39 kazançla tamamladığı gözlenmektedir. Pivot seviye 10.698,99 seviyesinden geçmekte olup, aşağı yönlü hareketlerde birinci destek 10.653,97, ikinci destek ise 10.580,36 seviyesinden geçmektedir. Dirençler ise sırasıyla 10.772,60, 10.817,62 seviyelerinden geçmektedir. Bu aşamada endeksin 5 günlük HO seviyesinin %1,83 üzerinde, 22 günlük HO seviyesinin ise %7,46 üzerinde hareket ettiği dikkat çekmektedir. Son gün işlem hacmi ise bu aşamada 5 günlük ortalama işlem hacminin % 0,51 üzerinde gerçekleşmiştir.

VIOP30 Teknik Analiz

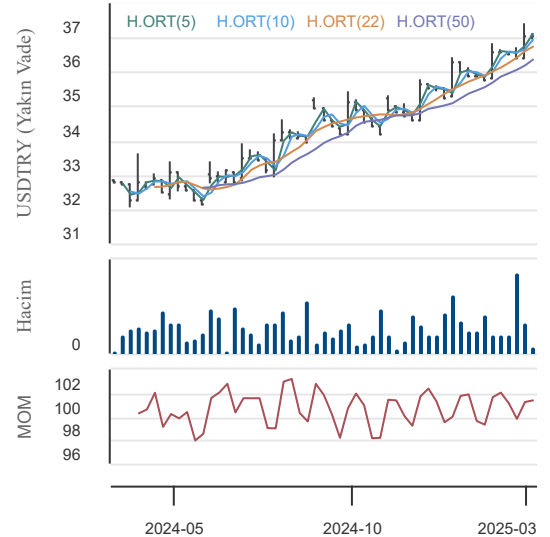
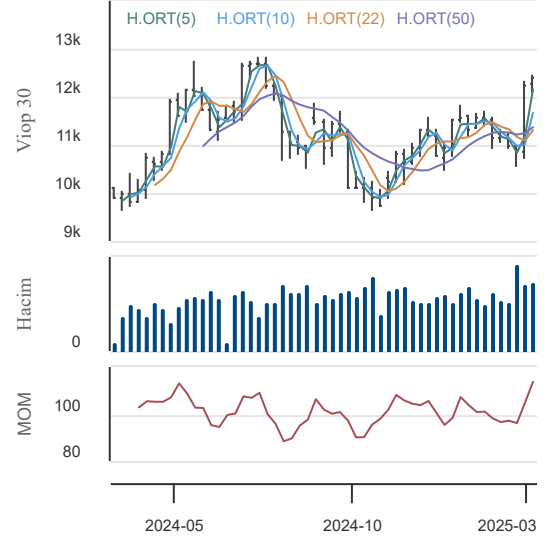
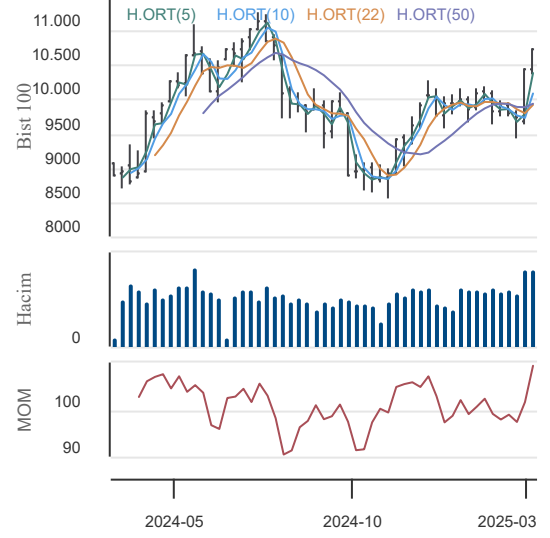
Düş.	Yük.	Aort.	Kap.	Gün (%)	Haf. (%)	Aylık (%)	Yb (%)
12.330,00	12.470,00	12.402,85	12.406,00	0,10	1,17	10,68	14,98
İşlem Hacmi (Mn TL)				Hareketli Ortalamalar (HO)			
Son	5 Gün Ort.			5	10	22	50
28.887,61	30.100,91			12.281,80	11.976,60	11.413,73	11.417,78
Destek Seviyeleri		Pivot		Direnç Seviyeleri			
12.334,00	12.262,00	12.194,00	12.402,00	12.474,00	12.542,00	12.614,00	

Gün içinde en düşük 12.330,00 en yüksek 12.470,00 seviyesini gören BIST 30 Yakın Vade hissesinin günü %0,10 kazançla tamamladığı gözlenmektedir. Pivot seviye 12.402,00 seviyesinden geçmekte olup, aşağı yönlü hareketlerde birinci destek 12.334,00, ikinci destek ise 12.262,00 seviyesinden geçmektedir. Dirençler ise sırasıyla 12.474,00, 12.542,00 seviyelerinden geçmektedir. Bu aşamada 5 günlük HO seviyesinin %1,01 üzerinde, 22 günlük HO seviyesinin ise %8,69 üzerinde hareket ettiği dikkat çekmektedir. Son gün işlem hacmi ise bu aşamada 5 günlük ortalama işlem hacminin % 4,03 altında gerçekleşmiştir.

USDTRY (Yakın Vade) Teknik Analiz

Düş.	Yük.	Aort.	Kap.	Gün (%)	Haf. (%)	Aylık (%)	Yb (%)
37,03	37,09	37,05	37,04	-0,09	-0,13	1,29	4,90
İşlem Hacmi (Mn TL)				Hareketli Ortalamalar (HO)			
Son	5 Gün Ort.			5	10	22	50
250,79	879,55			37,07	37,05	36,78	36,41
Destek Seviyeleri		Pivot		Direnç Seviyeleri			
37,02	37,00	36,96	37,05	37,08	37,11	37,14	

Gün içinde en düşük 37,03 en yüksek 37,09 seviyesini gören TL/USD Yakın Vade endeksinin günü %0,09 kayıpla tamamladığı gözlenmektedir. Pivot seviye 37,05 seviyesinden geçmekte olup, aşağı yönlü hareketlerde birinci destek 37,02, ikinci destek ise 37,00 seviyesinden geçmektedir. Dirençler ise sırasıyla 37,08, 37,11 seviyelerinden geçmektedir. Bu aşamada endeksin 5 günlük HO seviyesinin %0,08 altında, 22 günlük HO seviyesinin ise %0,71 üzerinde hareket ettiği dikkat çekmektedir. Son gün işlem hacmi ise bu aşamada 5 günlük ortalama işlem hacminin % 71,49 altında gerçekleşmiştir.



14.03.2025

BIST En Çok Yükselenler (İlk 5)

Hisse Adı	Kapanış	Günlük D. (%)	Hacim (Mn TL)
DAGI	5,28	10,00	30,5
ESEN	34,10	10,00	179,4
INTEK	550,00	10,00	8,1
SANFM	45,56	10,00	157,8
CMENT	424,00	9,99	5,3

BIST En Çok Düşenler (İlk 5)

Hisse Adı	Kapanış	Günlük D. (%)	Hacim (Mn TL)
GEDZA	29,38	-9,99	56,9
RPSTP	2.875,00	-9,99	0,0
ADEL	33,94	-9,97	394,8
YGYO	5,87	-9,97	5,8
EUYO	10,25	-9,85	19,9

Hacmi En Yüksek Hisseler (İlk 5)

Hisse Adı	Kapanış	Günlük D. (%)	Hacim (Mn TL)
THYAO	337,75	1,27	14.973,1
ASELS	116,30	0,35	8.515,0
KCHOL	183,90	1,66	7.607,0
YKBNK	33,26	0,60	6.697,7
BIMAS	528,00	1,73	6.320,4

BİST-100 Para Girişi Gözlenen (İlk 5)

Hisse Adı	Kapanış	Günlük D. (%)	Hacim (Mn TL)
BIMAS	528,00	1,73	6.320,4
KRDMD	33,34	1,96	2.533,0
KOZAL	26,70	1,60	2.415,9
TTKOM	55,00	3,87	1.993,4
MIATK	43,64	5,16	1.592,6

BİST-100 Para Çıkışı Gözlenen (İlk 5)

Hisse Adı	Kapanış	Günlük D. (%)	Hacim (Mn TL)
-----------	---------	---------------	---------------

Yurt İçi Ekonomi Gündemi

XU100 endeksi günü %1,39 yükselişle 10.727,58 seviyesinden tamamladı .En fazla işlem gören sektör endeksi 60,6 milyar TL ile BIST MALİ endeksi olurken,en fazla değer kazanan sektör endeksi %4,53 ile BIST SİGORTA endeksi oldu.En fazla değer kaybeden sektör endeksi ise -%0,64 ile BIST MEN. KIYM. Y. O. endeksi oldu.

Yurt Dışı Ekonomi Gündemi

*ABD borsaları dün sert bir şekilde düşmesinin ardından seans sonuna doğru kayıplarının çoğunu geri aldı ve Asya seansında pozitif bir seyir izliyor. Tarifelerle ilgili endişeler hakim olmaya devam ediyor. Ukrayna'da barış umutları da bir endişe kaynağı.

*ABD hükümetinin kapanmasının "şimdilik" önlenmesi, borsa düşüşlerine tepki gelmesini sağlayan sebepler arasında yer alıyor.

*Ons Altın, jeopolitik risk ve tarifeler ile birlikte 3000 \$'a yaklaşarak 2993.90 \$'ı gördü. Gün içinde 3000 \$'e temas edip etmeyeceği takip edilecek. Aynı zamanda Çin'in altın rezervlerini artırdığı görülüyor.

*Global piyasalar önümüzdeki hafta Çarşamba sabahı Japonya Merkez Bankası'na, Çarşamba akşamı FED toplantısına ve Perşembe günü de İngiltere Merkez Bankası toplantılarına odaklanacak.

Yurt İçi Piyasalar

Hisse Adı	Son	Gün %	Hafta (%)	Ay (%)
BİST-100	10.728	1,39	2,57	8,2
BİST-30	12.025	1,09	2,02	8,9
BİST BANKA	16.674	0,92	2,41	14,3
BİST HİZMET	10.344	1,99	0,94	2,2
BİST SANAYİ	13.457	1,25	4,96	7,6

Global Piyasalar

Hisse Adı	Kapanış	Gün (%)	Hafta (%)	Ay (%)
S&P 500 End.	5.521,52	-1,39	-3,78	-9,7
Nasdaq End.	17.303,01	-1,96	-4,24	-13,2
Dow Jones End.	40.813,57	-1,30	-4,15	-8,7
DAX30	22.567,14	-0,48	-3,64	-0,2
NIKKEI	36.790,03	-0,08	-2,43	-6,8

Döviz Piyasası

Hisse Adı	Kapanış	Gün (%)	Hafta (%)	Ay (%)
USDTRY	36,61	0,05	0,56	1,4
EURTRY	39,82	-0,05	1,17	5,1
GBPTRY	47,52	0,11	1,10	4,5
EURUSD	1,09	-0,31	0,62	3,8
GBPUSD	1,30	-0,09	0,57	3,1

Emtia Piyasası

Hisse Adı	Kapanış	Gün (%)	Hafta (%)	Ay (%)
Gram Altın TL	3.517,43	1,94	3,28	3,5
Ons Altın \$	2.975,50	2,08	0,69	1,9
CRUDE Petrol	69,78	-1,31	0,83	-6,9
Ons Gümüş \$	33,15	3,01	1,53	2,3
Bakır	4,88	1,63	2,94	2,1

14.03.2025

Sabancı Holding

Düş.	Yük.	Aort.	Kap.	Gün (%)	Haf. (%)	Aylık (%)	Yb (%)
107,50	109,40	108,53	108,60	0,56	0,84	6,89	13,13
İşlem Hacmi (Mn TL)				Hareketli Ortalamalar (HO)			
Son	5 Gün Ort.			5	10	22	50
2.285,93	1.876,68			107,12	104,95	101,52	100,58
Destek Seviyeleri		Pivot		Direnç Seviyeleri			
107,60	106,60	105,70	108,50	109,50	110,40	111,40	

Gün içinde en düşük 107,50 en yüksek 109,40 seviyesini gören Sabancı Holding hissesinin günü %0,56 kazançla tamamladığı gözlenmektedir. Pivot seviye 108,50 seviyesinden geçmekte olup, aşağı yönlü hareketlerde birinci destek 107,60, ikinci destek ise 106,60 seviyesinden geçmektedir. Dirençler ise sırasıyla 109,50, 110,40 seviyelerinden geçmektedir. Bu aşamada 5 günlük HO seviyesinin %1,38 üzerinde, 22 günlük HO seviyesinin ise %6,98 üzerinde hareket ettiği dikkat çekmektedir. Son gün işlem hacmi ise bu aşamada 5 günlük ortalama işlem hacminin % 21,81 üzerinde gerçekleşmiştir.

Anadolu Efes

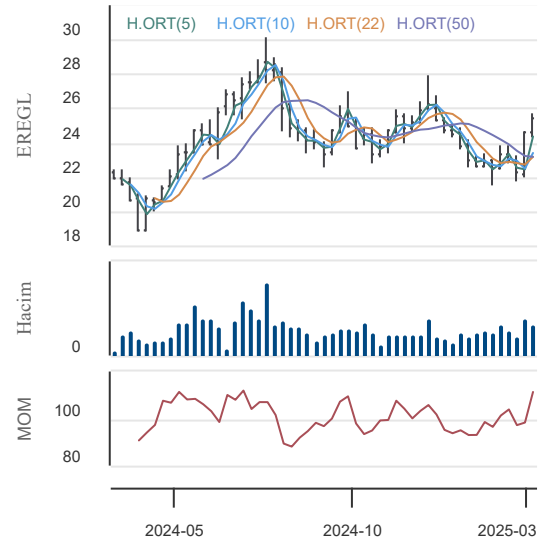
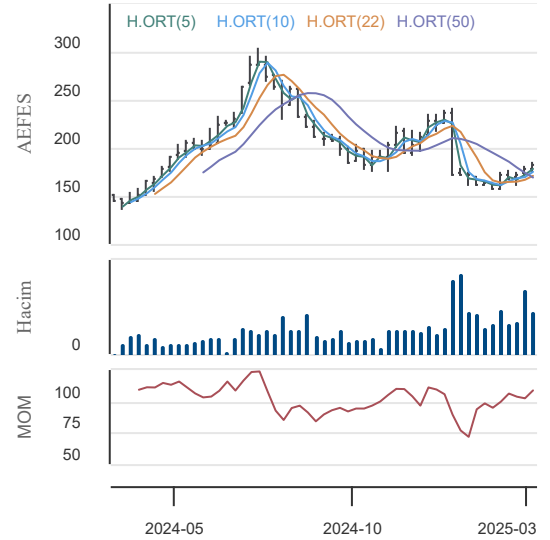
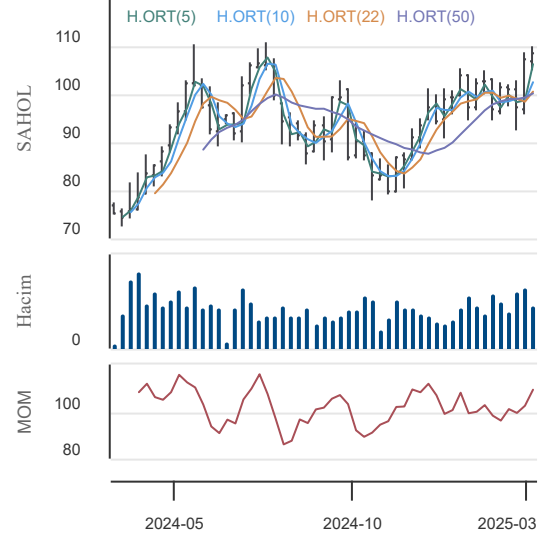
Düş.	Yük.	Aort.	Kap.	Gün (%)	Haf. (%)	Aylık (%)	Yb (%)
180,10	183,70	182,36	182,70	0,38	1,78	6,10	-4,65
İşlem Hacmi (Mn TL)				Hareketli Ortalamalar (HO)			
Son	5 Gün Ort.			5	10	22	50
1.757,62	1.492,28			179,74	177,46	172,75	168,65
Destek Seviyeleri		Pivot		Direnç Seviyeleri			
180,63	178,57	177,03	182,17	184,23	185,77	187,83	

Gün içinde en düşük 180,10 en yüksek 183,70 seviyesini gören Anadolu Efes hissesinin günü %0,38 kazançla tamamladığı gözlenmektedir. Pivot seviye 182,17 seviyesinden geçmekte olup, aşağı yönlü hareketlerde birinci destek 180,63, ikinci destek ise 178,57 seviyesinden geçmektedir. Dirençler ise sırasıyla 184,23, 185,77 seviyelerinden geçmektedir. Bu aşamada 5 günlük HO seviyesinin %1,65 üzerinde, 22 günlük HO seviyesinin ise %5,76 üzerinde hareket ettiği dikkat çekmektedir. Son gün işlem hacmi ise bu aşamada 5 günlük ortalama işlem hacminin % 17,78 üzerinde gerçekleşmiştir.

Ereğli Demir Çelik

Düş.	Yük.	Aort.	Kap.	Gün (%)	Haf. (%)	Aylık (%)	Yb (%)
25,16	25,70	25,43	25,42	0,55	3,00	9,01	4,18
İşlem Hacmi (Mn TL)				Hareketli Ortalamalar (HO)			
Son	5 Gün Ort.			5	10	22	50
5.999,60	5.316,98			24,95	24,00	23,35	23,19
Destek Seviyeleri		Pivot		Direnç Seviyeleri			
25,15	24,89	24,61	25,43	25,69	25,97	26,23	

Gün içinde en düşük 25,16 en yüksek 25,70 seviyesini gören Ereğli Demir Çelik hissesinin günü %0,55 kazançla tamamladığı gözlenmektedir. Pivot seviye 25,43 seviyesinden geçmekte olup, aşağı yönlü hareketlerde birinci destek 25,15, ikinci destek ise 24,89 seviyesinden geçmektedir. Dirençler ise sırasıyla 25,69, 25,97 seviyelerinden geçmektedir. Bu aşamada 5 günlük HO seviyesinin %1,88 üzerinde, 22 günlük HO seviyesinin ise %8,87 üzerinde hareket ettiği dikkat çekmektedir. Son gün işlem hacmi ise bu aşamada 5 günlük ortalama işlem hacminin % 12,84 üzerinde gerçekleşmiştir.



14.03.2025

KAP Haberleri**Şirket haberleri:**

ANHYT: Şirketin 01.01.2025-28.02.2025 dönemine ait brüt prim üretimi, hayat dalı 2.653.184.020,03.-TL, hayat dışı 626.740,18.-TL olmak üzere toplam 2.653.810.760,21.-TL olarak gerçekleşmiştir.

TUKAS: Şirket Yönetim Kurulu'nun 13.03.2025 tarihli toplantısında; 6102 sayılı Türk Ticaret Kanunu'nun 379'uncu maddesi, 6362 sayılı Sermaye Piyasası Kanunu'nun 22'nci maddesi ile Sermaye Piyasası Kurulu'nun 03.01.2014 tarih ve 28871 sayılı Resmi Gazete'de yayımlanan II-22.1 sayılı "Geri Alınan Paylar Tebliği" hükümleri ile "Geri Alınan Paylar Tebliği"nin hükümlerinin uygulamasına yönelik olarak Sermaye Piyasası Kurulu tarafından yayınlanan İlke Kararları başta olmak üzere ilgili düzenlemeler kapsamında; Yönetim Kurulu tarafından hazırlanan ve ekte yer alan "Tukaş Gıda Sanayi Ticaret A.Ş Pay Geri Alım Programı'nın 9 Nisan 2025 tarihinde gerçekleştirilecek Olağan Genel Kurul Toplantısı'nda genel kurulun onayına sunulmasına, Geri alıma konu edilebilecek azami pay sayısının 300.000.000 adet ve azami fon miktarının ise en fazla 700.000.000 TL olarak belirlenmesine, Şirket paylarının geri alınmasına ilişkin azami sürenin pay geri alım programının genel kurul onay tarihinden itibaren en fazla 1 (bir) yıl süre ile geçerli olmasına, oybirliği ile karar verilmiştir.

ANGEN: Şirketin 22.08.2025'e kadar geçerli olan Yüksek Teknolojili Sanayi Ürünleri kapsamlı yatırım teşvik belgesi toplam sabit yatırım tutarı ithal makine ve teçhizat alımı için güncellenerek 152.139.742 TL'ye çıkarılmıştır.

BANVT: İzmir Yem Fabrikası Şubesi'nde yürütülmekte olan faaliyetlerin merkeze çekilmesi yönündeki operasyon değişikliği nedeniyle, Şirket Yönetim Kurulu tarafından İzmir Yem Fabrikası Şubesi'nin kapatılmasına karar verilmiştir.

Pay Alım-Satım Haberleri:

GEDIK: 13.03.2025 tarihinde 7,59 - 7,63 TL fiyat aralığından (ortalama 7,609 TL) 37.286 adet pay geri alınmış ve bu geri alım programı kapsamında Şirketin sahip olduğu GEDIK payları 4.004.034 adete ulaşmıştır. (Şirket sermayesine oranı %0,40)

YYLGD: 13 Mart 2025 tarihinde 9,71-9,75 TL fiyat aralığından (ortalama 9,73 TL) 37.611 adet pay geri alınmıştır. İşlemin toplam tutarı 366.013 TL'dir. 13 Mart 2025 tarihi itibarıyla ilgili pay geri alım programı kapsamında toplam 9.534.124 adet pay geri alımı yapılmıştır. Geri alınan payların ortaklık sermayesine oranı % 0,88'dir.

ALKLC: Genel kurulda onaylanan pay geri alım programı istinaden 13.03.2025 tarihinde 100.000 ALKLC hissesi 39,20 TL ağırlıklı ortalama fiyatla alınmış ve Şirketin sahip olduğu ALKLC payları 2.734.564 adete ulaşmıştır. (Şirket sermayesine oranı %2,44158)

LKMNH: 13.03.2025 tarihinde LOKMAN HEKİM ENGÜRÜSAĞ SAĞLIK, TURİZM, EĞİTİM HİZMETLERİ VE İNŞAAT TAAHHÜT A.Ş. payları ile ilgili olarak 18,92 TL - 19,10 TL fiyat aralığından 71.093 adet alış işlemi ortaklıkça gerçekleştirilmiştir. Geri Alım programı çerçevesinde gerçekleştirilen işlemle birlikte LOKMAN HEKİM ENGÜRÜSAĞ SAĞLIK, TURİZM, EĞİTİM HİZMETLERİ VE İNŞAAT TAAHHÜT A.Ş. sermayesindeki payları 13.03.2025 tarihi itibarıyla %0,78'e ulaşmıştır.

13.03.2025 tarihli Şirketlerin Gerçekleştirdiği Pay Geri Alım İşlemleri

Hisse Kodu	İşleme Konu Alınan Pay Adedi	Fiyat Aralığı (TL)
GEDIK	37.286	7,59 - 7,63
YYLGD	37.611	9,71-9,75
ALKLC	100.000	39,2
LKMNH	71.093	18,92 - 19,10
Kaynak: KAP		

14.03.2025

KAP Haberleri**Sermaye Artırım-Azaltım Haberleri:**

SRVGY: Şirketin 1.000.000.000-TL kayıtlı sermaye tavanı içerisindeki 52.000.000-TL olan çıkarılmış sermayesinin, Sermaye Piyasası Kurulunun II-18.1 Sayılı Kayıtlı Sermaye Sistemi Tebliği'nin 6. maddesinin 6. fıkrası kapsamında bir defaya mahsus olmak üzere 1.000.000.000,-TL'lik kayıtlı sermaye tavanı aşılı olarak, tamamı olağanüstü yedeklerden karşılanmak üzere beheri 1 TL nominal değerinde 3.198.000.000 adet pay karşılığı 3.198.000.000 TL artırımlık sureti ile 3.250.000.000 TL'ye çıkarılması ve Esas Sözleşmemizin "Sermaye ve Paylar" başlıklı 8 no.lu maddesinin tadiline ilişkin gerekli yasal izinlerin alınması amacı ile Sermaye Piyasası Kuruluna yapmış olduğu başvurusu, 06.03.2025 tarih ve 2025/13 sayılı SPK bülteninde yayımlanarak onaylanmış olduğundan bedelsiz sermaye artırımını ile ilgili hak kullanım sürecine 14.03.2025 tarihinde başlanacaktır.

Genel Kurul Haberleri:

ADGYO ve CEMZY

Kaynaklar: KAP, Matriks ve Şirket Açıklamaları

Not: Bu rapor, 13 Mart saat 18:10'dan itibaren, 14 Mart saat 07:30'e kadar KAP içerisinde yayımlanan haberler içerisinde derlenmiştir.

14.03.2025

BIST-30 Hisseleri

Hisse Adı	Kapanış	Destekler		Pivot	Dirençler		Hareketli Ortalamalar			Performans			
		Destek 2	Destek 1		Direnç 1	Direnç 2	5 HO	20 HO	50 HO	Gün. (%)	Haf. (%)	Aylık (%)	Yıllık (%)
AEFES	182,70	178,57	180,63	182,17	184,23	185,77	179,74	173,20	168,65	0,4%	1,8%	6,1%	24,7%
AKBNK	74,80	72,63	73,72	74,58	75,67	76,53	73,58	69,12	66,75	1,7%	1,8%	16,8%	86,7%
ALARK	84,30	82,00	83,15	83,85	85,00	85,70	83,60	80,21	85,56	2,3%	3,8%	0,3%	-34,2%
ASELS	116,30	111,10	113,70	116,80	119,40	122,50	113,54	95,70	87,65	0,3%	3,7%	46,0%	109,5%
ASTOR	115,80	111,53	113,67	115,43	117,57	119,33	114,56	110,03	116,49	0,0%	4,8%	8,1%	10,8%
BIMAS	528,00	514,33	521,17	527,83	534,67	541,33	527,00	530,60	531,74	1,7%	-4,6%	-8,9%	39,4%
EKGYO	15,93	15,32	15,63	15,90	16,21	16,48	15,51	14,67	14,47	2,7%	2,7%	16,2%	48,3%
ENKAI	56,20	53,90	55,05	56,00	57,15	58,10	54,99	51,57	50,33	2,3%	5,0%	7,7%	61,6%
EREGL	25,42	24,89	25,15	25,43	25,69	25,97	24,95	23,35	23,19	0,6%	3,0%	9,0%	15,8%
FROTO	1.047,00	1.023,00	1.035,00	1.041,00	1.053,00	1.059,00	1.015,80	935,88	928,39	1,6%	7,5%	14,4%	1,6%
GARAN	143,40	141,07	142,23	143,37	144,53	145,67	141,10	133,35	131,32	-0,1%	3,3%	10,1%	137,1%
HEKTS	3,69	3,59	3,64	3,70	3,75	3,81	3,66	3,49	3,65	1,4%	0,8%	4,8%	-40,1%
ISCTR	16,09	15,86	15,97	16,05	16,16	16,24	16,03	15,25	14,61	0,8%	0,2%	14,0%	55,7%
KCHOL	183,90	177,90	180,90	182,40	185,40	186,90	176,58	159,88	168,01	1,7%	8,6%	14,0%	7,8%
KONTR	35,52	33,48	34,50	35,40	36,42	37,32	34,47	32,49	34,95	3,4%	4,2%	6,3%	-53,8%
KOZAL	26,70	25,98	26,34	26,56	26,92	27,14	26,22	24,53	23,78	1,6%	7,1%	7,8%	15,6%
KRDMD	33,34	32,11	32,73	33,23	33,85	34,35	32,32	29,20	27,93	2,0%	4,9%	18,1%	37,7%
MGROS	537,00	523,00	530,00	536,00	543,00	549,00	533,70	559,90	559,64	1,2%	-6,9%	-9,1%	9,7%
PETKM	18,26	17,88	18,07	18,29	18,48	18,70	18,08	17,01	17,40	0,2%	4,0%	7,4%	-23,7%
PGSUS	278,75	270,75	274,75	278,25	282,25	285,75	274,95	252,83	237,02	2,0%	1,1%	13,5%	71,2%
SAHOL	108,60	106,60	107,60	108,50	109,50	110,40	107,12	101,67	100,58	0,6%	0,8%	6,9%	43,6%
SASA	3,86	3,78	3,82	3,85	3,89	3,92	3,77	3,59	3,71	1,0%	3,5%	9,0%	-20,0%
SISE	40,10	39,21	39,65	40,25	40,69	41,29	39,76	37,31	38,32	-0,8%	2,2%	7,4%	-14,0%
TCELL	107,50	105,77	106,63	107,27	108,13	108,77	105,52	104,78	103,67	1,4%	0,1%	0,1%	78,8%
THYAO	337,75	332,25	335,00	337,25	340,00	342,25	334,10	320,78	311,80	1,3%	0,5%	5,8%	24,2%
TOASO	215,30	210,97	213,13	215,17	217,33	219,37	212,76	205,02	209,23	0,1%	1,5%	4,6%	-14,2%
TTKOM	55,00	52,13	53,57	54,33	55,77	56,53	52,00	50,05	48,88	3,9%	5,5%	9,6%	85,9%
TUPRS	144,00	142,33	143,17	144,03	144,87	145,73	142,14	132,11	138,40	0,2%	4,7%	6,5%	0,9%
ULKER	139,70	135,43	137,57	138,83	140,97	142,23	131,44	119,66	118,73	2,4%	14,0%	12,8%	20,8%
YKBNK	33,26	32,54	32,90	33,30	33,66	34,06	32,30	30,13	30,55	0,6%	5,3%	16,1%	55,9%

14.03.2025

BİST-100 Hisseleri Teknik Göstergeler

Hisse Kod	MOMENTUM		RSI		STOCHASTIC		CCI		MACD
	Sinyal	AA/AS	Sinyal	AA/AS	Sinyal	AA/AS	Sinyal	AA/AS	Sinyal
AEFES					Alış			Aşırı Alım	
AGHOL					Alış			Aşırı Alım	
AGROT									
AKBNK									
AKFYE									
AKSA	Alış								
AKSEN						Aşırı Alım		Aşırı Alım	
ALARK									
ALFAS					Alış	Aşırı Satım		Aşırı Satım	
ALTNY		Aşırı Alım					Satış		
ANHYT	Alış				Alış			Aşırı Alım	
ANSGR	Alış								
ARCLK		Aşırı Alım	Satış			Aşırı Alım		Aşırı Alım	
ARDYZ									
ASELS		Aşırı Alım		Aşırı Alım		Aşırı Alım	Satış		
ASTOR					Alış			Aşırı Alım	
BERA									
BIMAS									
BRSAN						Aşırı Alım		Aşırı Alım	
BRYAT						Aşırı Alım		Aşırı Alım	
BSOKE							Satış		
BTCIM								Aşırı Alım	
CANTE									
CCOLA					Alış				
CIMSA		Aşırı Alım			Alış	Aşırı Alım		Aşırı Alım	
CLEBI		Aşırı Alım		Aşırı Alım	Alış	Aşırı Alım		Aşırı Alım	
CVKMD		Aşırı Alım		Aşırı Alım	Alış	Aşırı Alım		Aşırı Alım	
CWENE									
DOAS		Aşırı Alım		Aşırı Alım		Aşırı Alım		Aşırı Alım	
DOHOL						Aşırı Alım		Aşırı Alım	
ECILC	Alış								
EGEEN								Aşırı Alım	
EKGYO					Alış				
ENERY									
ENJSA									
ENKAI		Aşırı Alım						Aşırı Alım	
EREGL						Aşırı Alım		Aşırı Alım	
EUPWR		Aşırı Alım							
FENER						Aşırı Satım			Satış
FROTO		Aşırı Alım		Aşırı Alım		Aşırı Alım		Aşırı Alım	

14.03.2025

BİST-100 Hisseleri Teknik Göstergeler

Hisse Kod	MOMENTUM		RSI		STOCHASTIC		CCI		MACD
	Sinyal	AA/AS	Sinyal	AA/AS	Sinyal	AA/AS	Sinyal	AA/AS	Sinyal
GARAN									
GESAN									
GOLTS		Aşırı Alım				Aşırı Alım		Aşırı Alım	
GUBRF				Aşırı Alım					
HALKB				Aşırı Alım		Aşırı Alım		Aşırı Alım	
HEKTS								Aşırı Alım	
IEYHO						Aşırı Satım		Aşırı Satım	
ISCTR									
ISMEN		Aşırı Alım		Aşırı Alım		Aşırı Alım		Aşırı Alım	
KARSN		Aşırı Alım				Aşırı Alım		Aşırı Alım	
KCAER						Aşırı Alım		Aşırı Alım	
KCHOL		Aşırı Alım		Aşırı Alım	Alış	Aşırı Alım		Aşırı Alım	
KLSE									
KONTR		Aşırı Alım						Aşırı Alım	
KONYA								Aşırı Alım	
KOZAA		Aşırı Alım				Aşırı Alım		Aşırı Alım	
KOZAL		Aşırı Alım			Alış	Aşırı Alım		Aşırı Alım	
KRDMD		Aşırı Alım		Aşırı Alım		Aşırı Alım		Aşırı Alım	
LIDER				Aşırı Alım		Aşırı Alım		Aşırı Alım	
MAGEN						Aşırı Alım		Aşırı Alım	
MAVI								Aşırı Alım	
MGROS							Alış		
MIATK		Aşırı Alım		Aşırı Alım		Aşırı Alım		Aşırı Alım	
MPARK								Aşırı Satım	
NTHOL									
ODAS					Alış	Aşırı Alım		Aşırı Alım	
OTKAR		Aşırı Alım		Aşırı Alım		Aşırı Alım		Aşırı Alım	
OYAKC						Aşırı Alım		Aşırı Alım	
PASEU									
PETKM						Aşırı Alım		Aşırı Alım	
PGSUS		Aşırı Alım		Aşırı Alım					
REEDR									
SAHOL							Satış		
SASA						Aşırı Alım		Aşırı Alım	
SDTTR									
SELEC									
SISE						Aşırı Alım		Aşırı Alım	
SKBNK					Alış			Aşırı Alım	
SMRTG	Alış								Alış
SOKM					Alış			Aşırı Alım	

14.03.2025

BİST-100 Hisseleri Teknik Göstergeler

Hisse Kod	MOMENTUM		RSI		STOCHASTIC		CCI		MACD
	Sinyal	AA/AS	Sinyal	AA/AS	Sinyal	AA/AS	Sinyal	AA/AS	Sinyal
TABGD									
TAVHL					Alış				
TCELL	Alış							Aşırı Alım	Alış
THYAO									
TKFEN		Aşırı Alım		Aşırı Alım		Aşırı Alım		Aşırı Alım	
TMSN									
TOASO					Alış			Aşırı Alım	
TSKB									
TSPOR	Alış				Alış			Aşırı Alım	
TTKOM					Alış	Aşırı Alım		Aşırı Alım	
TTRAK		Aşırı Alım		Aşırı Alım		Aşırı Alım		Aşırı Alım	
TUKAS						Aşırı Alım		Aşırı Alım	
TUPRS						Aşırı Alım		Aşırı Alım	
TURSG					Alış			Aşırı Alım	Alış
ULKER		Aşırı Alım		Aşırı Alım		Aşırı Alım		Aşırı Alım	
VAKBN									
VESTL									
YEOTK		Aşırı Alım							
YKBNK				Aşırı Alım				Aşırı Alım	
ZOREN									

Teknik Analiz İndikatörlerine İlişkin Açıklamalar

Teknik göstergeler tablolarında yer alan ifadeler, teknik analiz programlarındaki bazı indikatörlerin ürettiği sinyalleri göstermektedir. Bu sinyaller, İkon Menkul Değerler A. Ş. 'nin alım ya da satım tavsiyesi olarak düşünülmemelidir.

MOMENTUM : Göstergede 100 referans noktasını gösterir. Göstergenin referans çizgisinin altına inmesi "SAT", referans çizgisinin üzerine çıkması "AL" sinyali olarak değerlendirilir. Momentumun aşırı satış bölgesinden dönüş eğiliminde olması kısa vadede düşüşün tamamlandığını, momentumun belirli bir tepe yapıp aşağı doğru dönmesi, fiyatlardaki artış hızının yavaşladığını ve fiyatların bir süre sonra gerilemeye başlayacağını gösterir. Gösterge 115 çizgisinin üzerindeyken aşırı alım bölgesinde, 85 çizgisinin altındayken aşırı satım bölgesinde olarak yorumlanır.

MACD : Orta vadeli ve hareketli ortalamalardan oluştuğu için trend takip edici bir göstergedir. Göstergede 0 değeri referans çizgisini belirtir. MACD çizgisi kesikli sinyal çizgisini yukarıdan aşağıya doğru kestiğinde "SAT", aşağıdan yukarıya doğru kestiğinde ise "AL" sinyali olarak yorumlanır.

RSI : RSI eğrisi "0" ile "100" sayıları arasında değer alır. RSI genellikle 70 çizgisi üzerinde tepe ve 30 çizgisinin de altında dip yapar. Gösterge 70 seviyesinin üzerinde aşırı alım bölgesini, 30 seviyesinin altında ise aşırı satım bölgesini gösterir. RSI'ın 30 çizgisinin altına düşüp tekrar yükselmeye başlaması durumunda "AL" sinyali, 70 çizgisinin üzerine çıkıp bir tepe yaptıktan sonra tekrar aşağı dönmesi durumunda "SAT" sinyali olarak yorumlanır.

STOCHASTIC : Stochastic eğrisi "0" ile "100" arasında dalgalanır. Genellikle 80' in üzeri aşırı alım yapılmış bir piyasayı (sat sinyali), 20' nin altı da aşırı satış yapılmış bir piyasayı (al sinyali) gösterir. Ayrıca; yavaşlatılmış %K çizgisi aşağıdan yukarıya doğru %D çizgisini keserse "AL", %K çizgisi %D çizgisini yukarıdan aşağıya doğru keserse "SAT" sinyali olarak değerlendirilir.

CCI : CCI eğrisi +100 ile -100 arasında bir değer alır. Göstergede +100 seviyesinin üzeri aşırı alım yapıldığını, -100 seviyesinin altı ise aşırı satım yapıldığını ifade eder. CCI'ın -100 çizgisinin altına düşüp tekrar yükselmeye başlaması durumunda "AL" sinyali, +100 çizgisinin üzerine çıkıp bir tepe yaptıktan sonra tekrar aşağı dönmesi durumunda "SAT" sinyali olarak yorumlanır.

14.03.2025

Ekonomik Takvim

10.03.2025 - 14.03.2025

10 Mart 2024, Pazartesi					
Saat	Ülke	Başlık	Dönem	Beklenti	Önceki
10:00	Almanya	Sanayi Üretimi	Yıllık - Ocak		-3,12%
10:00	Almanya	Sanayi Üretimi	Aylık - Ocak		-2,40%
10:00	Almanya	Ticaret Dengesi	Ocak		20.7 Milyar EUR
10:00	Türkiye	Sanayi Üretimi	Yıllık - Ocak		7,00%
10:00	Türkiye	Sanayi Üretimi	Aylık - Ocak	-2,90%	5,00%
12:30	Euro Bölgesi	Sentix Yatırımcı Güven Endeksi	Mart		-12,7
11 Mart 2024, Salı					
Saat	Ülke	Başlık	Dönem	Beklenti	Önceki
02:50	Japonya	Gayri Safi Yurt İçi Hasıla	Çeyreklik - 4.Çeyrek	0,70%	0,30%
10:00	Türkiye	Perakende Satışlar	Yıllık - Ocak	12,90%	13,50%
10:00	Türkiye	Perakende Satışlar	Aylık - Ocak		0,40%
17:00	ABD	İş İmkanları ve Personel Değişim Oranı (JOLTS)	Ocak	7.5M	7.6M
12 Mart 2025, Çarşamba					
Saat	Ülke	Başlık	Dönem	Beklenti	Önceki
10:00	Türkiye	Cari Denge	Ocak		-4.65 Milyar USD
14:00	ABD	OPEC Aylık Rapor			
15:30	ABD	Tüketici Fiyat Endeksi	Yıllık - Şubat	2,90%	3,00%
15:30	ABD	Tüketici Fiyat Endeksi	Aylık - Şubat	0,30%	0,50%
15:30	ABD	Çekirdek Tüketici Fiyat Endeksi	Yıllık - Şubat	3,10%	3,30%
15:30	ABD	Çekirdek Tüketici Fiyat Endeksi	Aylık - Şubat	0,30%	0,40%
16:45	Kanada	BOC Faiz Kararı	Mart	2,75%	3,00%
13 Mart 2025, Perşembe					
Saat	Ülke	Başlık	Dönem	Beklenti	Önceki
12:00	ABD	IEA Aylık Rapor			
13:00	Euro Bölgesi	Sanayi Üretimi	Yıllık - Ocak	-1,70%	-2,00%
13:00	Euro Bölgesi	Sanayi Üretimi	Aylık - Ocak	0,50%	-1,10%
14:00	Türkiye	TCMB Para Politikası Toplantı Özeti	Mart		
15:30	ABD	Üretici Fiyat Endeksi	Yıllık - Şubat	3,40%	3,50%
15:30	ABD	Üretici Fiyat Endeksi	Aylık - Şubat	0,30%	0,40%
15:30	ABD	Çekirdek Üretici Fiyat Endeksi	Yıllık - Şubat	3,50%	3,60%
15:30	ABD	Çekirdek Üretici Fiyat Endeksi	Aylık - Şubat	0,20%	0,30%
14 Mart 2025, Cuma					
Saat	Ülke	Başlık	Dönem	Beklenti	Önceki
10:00	İngiltere	Gayri Safi Yurt İçi Hasıla	Aylık - Ocak	0,10%	0,40%
10:00	İngiltere	Ticaret Dengesi	Ocak		-17.45 Milyar GBP
10:00	Almanya	Tüketici Fiyat Endeksi	Yıllık - Şubat	2,30%	2,30%
10:00	Almanya	Tüketici Fiyat Endeksi	Aylık - Şubat		0,40%

Yasal Uyarı

Burada yer alan yatırım bilgi, yorum ve tavsiyeleri yatırım danışmanlığı kapsamında değildir. Yatırım danışmanlığı hizmeti, kişilerin risk ve getiri tercihleri dikkate alınarak kişiye özel sunulmaktadır. Burada yer alan ve hiçbir şekilde yönlendirici nitelikte olmayan içerik, yorum ve tavsiyeler genel bilgilendirme amacıyla hazırlanmıştır. Bu tavsiyeler mali durumunuz ile risk ve getiri tercihlerinize uygun olmayabilir. Bu nedenle, sadece burada yer alan bilgilere dayanarak yatırım kararı verilmesi beklentilerinize uygun sonuçlar doğurmayabilir. Özellikle kaldıraçlı işlemlerinizi yatırdığınız para kadar kaybetme ihtimaliniz vardır. Kaldıraçlı işlemlerde yatırım danışmanlığı hizmeti de verilmemektedir. Burada yer alan yorum ve tavsiyeler, yorum ve tavsiyede bulunanların kişisel görüşlerine dayanmakta olup, herhangi bir yatırım aracının alım satım tavsiyesi veya getiri vaadi olarak yorumlanmamalıdır. Hiçbir şekilde yönlendirici nitelikte olmayan bu içerik genel anlamda bilgi vermeyi amaçlamakta olup; bu içeriğin, müşterilerin ve diğer yatırımcıların alım satım kararlarını destekleyebilecek yeterli bilgileri kapsamayabileceği dikkate alınmalıdır. Yatırım yapmadan önce piyasaların içerdiği riskleri tam olarak anladığınızdan emin olunuz. Web sitemizde yer alan bilgi ve görüşlere dayanılarak yapılacak yatırımlar ve ticari işlemlerin sonuçlarından veya ortaya çıkabilecek tüm zararlardan IKON Menkul Değerler A.Ş. sorumlu tutulamaz.