

14.01.2025

## BIST 100 Teknik Analiz

Düş.	Yük.	Aort.	Kap.	Gün (%)	Haf. (%)	Aylık (%)	Yb (%)
9,707.36	9,916.76	9,733.17	9,733.17	-1.79	-3.49	-3.87	-0.99
İşlem Hacmi (Mn TL)				Hareketli Ortalamalar (HO)			
Son	5 Gün Ort.			5	10	22	50
96,300.85	96,349.02			9,901.46	9,934.96	9,915.36	9,673.19
Destek Seviyeleri			Pivot	Direnç Seviyeleri			
9,654.77	9,576.36	9,445.37	9,785.76	9,864.17	9,995.16	10,073.57	

Gün içinde en düşük 9,707.36 en yüksek 9,916.76 seviyesini gören BIST 100 endeksinin günü %1.79 kayıpla tamamladığı gözlenmektedir. Pivot seviye 9,785.76 seviyesinden geçmekte olup, aşağı yönlü hareketlerde birinci destek 9,654.77, ikinci destek ise 9,576.36 seviyesinden geçmektedir. Dirençler ise sırasıyla 9,864.17, 9,995.16 seviyelerinden geçmektedir. Bu aşamada endeksin 5 günlük HO seviyesinin %1.70 altında, 22 günlük HO seviyesinin ise %1.84 altında hareket ettiği dikkat çekmektedir. Son gün işlem hacmi ise bu aşamada 5 günlük ortalama işlem hacminin % 0.05 altında gerçekleşmiştir.

## VIOP30 Teknik Analiz

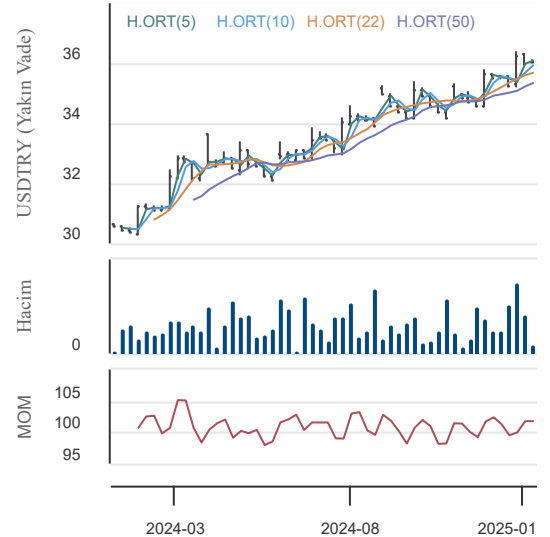
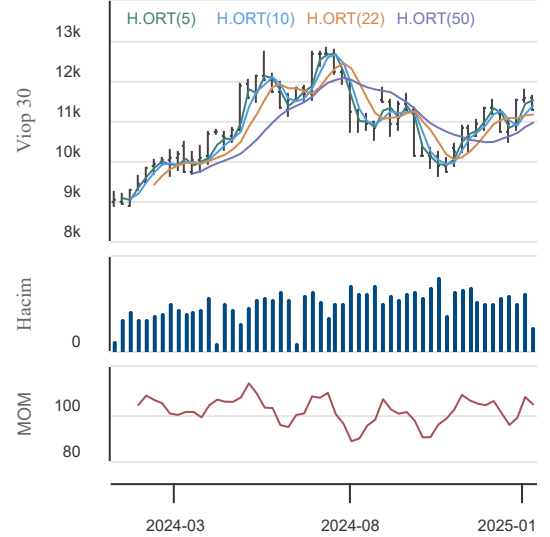
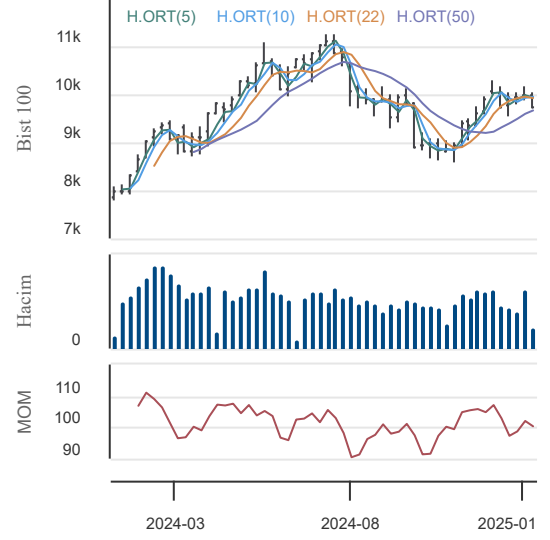
Düş.	Yük.	Aort.	Kap.	Gün (%)	Haf. (%)	Aylık (%)	Yb (%)
11,237.00	11,470.00	11,334.45	11,306.00	-1.05	-3.20	0.19	4.78
İşlem Hacmi (Mn TL)				Hareketli Ortalamalar (HO)			
Son	5 Gün Ort.			5	10	22	50
27,551.77	26,995.05			11,477.60	11,390.50	11,156.00	10,962.97
Destek Seviyeleri			Pivot	Direnç Seviyeleri			
11,205.33	11,104.67	10,972.33	11,337.67	11,438.33	11,570.67	11,671.33	

Gün içinde en düşük 11,237.00 en yüksek 11,470.00 seviyesini gören BIST 30 Yakın Vade hissesinin günü %1.05 kayıpla tamamladığı gözlenmektedir. Pivot seviye 11,337.67 seviyesinden geçmekte olup, aşağı yönlü hareketlerde birinci destek 11,205.33, ikinci destek ise 11,104.67 seviyesinden geçmektedir. Dirençler ise sırasıyla 11,438.33, 11,570.67 seviyelerinden geçmektedir. Bu aşamada 5 günlük HO seviyesinin %1.50 altında, 22 günlük HO seviyesinin ise %1.34 üzerinde hareket ettiği dikkat çekmektedir. Son gün işlem hacmi ise bu aşamada 5 günlük ortalama işlem hacminin % 2.06 üzerinde gerçekleşmiştir.

## USDTRY (Yakın Vade) Teknik Analiz

Düş.	Yük.	Aort.	Kap.	Gün (%)	Haf. (%)	Aylık (%)	Yb (%)
36.03	36.15	36.12	36.09	0.13	-0.23	1.55	2.20
İşlem Hacmi (Mn TL)				Hareketli Ortalamalar (HO)			
Son	5 Gün Ort.			5	10	22	50
2,996.58	2,181.92			36.08	35.97	35.69	35.35
Destek Seviyeleri			Pivot	Direnç Seviyeleri			
36.03	35.97	35.92	36.09	36.15	36.20	36.26	

Gün içinde en düşük 36.03 en yüksek 36.15 seviyesini gören TL/USD Yakın Vade endeksinin günü %0.13 kazançla tamamladığı gözlenmektedir. Pivot seviye 36.09 seviyesinden geçmekte olup, aşağı yönlü hareketlerde birinci destek 36.03, ikinci destek ise 35.97 seviyesinden geçmektedir. Dirençler ise sırasıyla 36.15, 36.20 seviyelerinden geçmektedir. Bu aşamada endeksin 5 günlük HO seviyesinin %0.03 üzerinde, 22 günlük HO seviyesinin ise %1.11 üzerinde hareket ettiği dikkat çekmektedir. Son gün işlem hacmi ise bu aşamada 5 günlük ortalama işlem hacminin % 37.34 üzerinde gerçekleşmiştir.



14.01.2025

**BIST En Çok Yükselenler (İlk 5)**

Hisse Adı	Kapanış	Günlük D. (%)	Hacim (Mn TL)
ANGEN	14.96	10.00	154.3
CGCAM	36.30	10.00	2,020.8
RTALB	19.16	9.99	175.1
RPSTP	2,999.00	9.97	0.4
AHSGY	23.00	9.94	159.9

**BIST En Çok Düşenler (İlk 5)**

Hisse Adı	Kapanış	Günlük D. (%)	Hacim (Mn TL)
FORMT	6.75	-10.00	249.3
ALKLC	29.34	-9.94	326.1
KARTN	102.60	-9.92	340.8
IHLAS	3.46	-7.24	756.5
ICUGS	28.66	-7.07	22.0

**Hacmi En Yüksek Hisseler (İlk 5)**

Hisse Adı	Kapanış	Günlük D. (%)	Hacim (Mn TL)
AKBNK	62.80	-2.48	8,943.1
ISCTR	14.14	-1.53	8,730.0
YKBNK	29.86	-2.74	5,662.4
THYAO	289.75	-1.28	5,554.5
KCHOL	177.20	-2.90	4,970.5

**BİST-100 Para Girişi Gözlenen (İlk 5)**

Hisse Adı	Kapanış	Günlük D. (%)	Hacim (Mn TL)
TUPRS	143.90	0.28	3,590.6
CVKMD	338.25	1.88	903.0
SKBNK	5.47	0.37	563.0
MPARK	392.75	1.22	382.5
TABGD	161.70	0.37	246.4

**BİST-100 Para Çıkışı Gözlenen (İlk 5)**

Hisse Adı	Kapanış	Günlük D. (%)	Hacim (Mn TL)
AKBNK	62.80	-2.48	8,943.1
KCHOL	177.20	-2.90	4,970.5
GARAN	127.40	-0.55	2,697.3
PGSUS	210.30	-2.73	1,834.9
KRDMD	26.14	-3.90	1,537.4

**Yurt İçi Ekonomi Gündemi**

Güne 9,901.84 seviyesinden başlayan XU100 endeksi gün içinde en düşük 9,707.36, en yüksek 9,916.76 seviyesinden işlem görürken günü %1.79 düşüyle 9,733.17 seviyesinden tamamladı. XU100 endeksi içerisinde 16 hissenin fiyatı artarken, 84 hissenin fiyatı düşmüştür.

En fazla işlem gören sektör endeksi 49.9 milyar TL ile BIST MALİ endeksi olurken, en fazla değer kazanan sektör endeksi %0.92 ile BIST SİGORTA endeksi oldu. En fazla değer kaybeden sektör endeksi ise -%3.13 ile BIST ORMAN, KAĞIT, BASIM endeksi oldu.

**Yurt Dışı Ekonomi Gündemi**

\*Bugün ABD'de Üretici Fiyat Endeksi'ni, yarın ise daha kritik olan Tüketici Fiyat Endeksi'ni takip edeceğiz.

\*Trump'ın yeni ekonomi ekibindeki danışmanlar, tarifeleri kademeli olarak ve her ay kademeli olarak arttırmayı öngörüyor. Bu yaklaşım ile ani enflasyon riskini en aza indirmek planlanıyor.

\*Çin'in, ABD'den beklenen gümrük vergilerinin ve konut piyasasında devam eden düşüşün etkisini dengelemek için çeşitli teşvik önlemleri uygulamaya koyması öngörülüyor.

**Yurt İçi Piyasalar**

Hisse Adı	Son	Gün %	Hafta (%)	Ay (%)
BİST-100	9,733	-1.79	-3.49	-3.9
BİST-30	10,741	-1.58	-3.58	-3.2
BİST BANKA	14,575	-1.95	-3.65	0.3
BİST HİZMET	9,571	-1.41	-2.81	-2.4
BİST SANAYİ	12,758	-1.91	-3.84	-5.3

**Global Piyasalar**

Hisse Adı	Kapanış	Gün (%)	Hafta (%)	Ay (%)
S&P 500 End.	5,836.22	0.16	-2.33	-3.6
Nasdaq End.	19,088.10	-0.38	-3.91	-4.2
Dow Jones End.	42,297.12	0.86	-0.96	-3.5
DAX30	20,132.85	-0.41	-0.41	-1.3
NIKKEI	39,190.40	0.00	-0.30	-0.7

**Döviz Piyasası**

Hisse Adı	Kapanış	Gün (%)	Hafta (%)	Ay (%)
USDTRY	35.49	0.15	0.52	1.6
EURTRY	36.29	0.00	-1.14	-1.3
GBPTRY	43.25	-0.12	-2.24	-2.0
EURUSD	1.02	-0.27	-1.65	-2.7
GBPUSD	1.22	-0.19	-2.74	-3.5

**Emtia Piyasası**

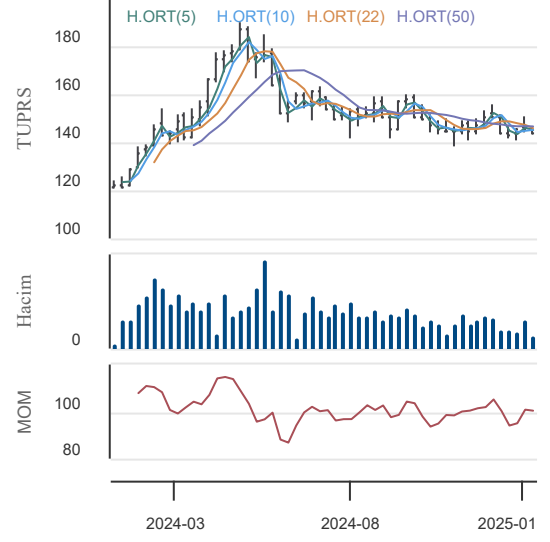
Hisse Adı	Kapanış	Gün (%)	Hafta (%)	Ay (%)
Gram Altın TL	3,037.44	-0.91	1.58	2.1
Ons Altın \$	2,686.00	-0.24	1.60	-0.9
CRUDE Petrol	80.12	1.20	5.36	8.2
Ons Gümüş \$	30.25	0.17	0.97	-1.4
Bakır	4.30	0.76	4.19	3.4

14.01.2025

## Tüpraş

Düş.	Yük.	Aort.	Kap.	Gün (%)	Haf. (%)	Aylık (%)	Yb (%)
143.50	146.30	144.63	143.90	0.28	-2.57	-4.83	1.41
İşlem Hacmi (Mn TL)				Hareketli Ortalamalar (HO)			
Son	5 Gün Ort.			5	10	22	50
3,590.63	2,694.24			144.74	145.19	145.67	146.63
Destek Seviyeleri			Pivot	Direnc Seviyeleri			
142.83	141.77	140.03	144.57	145.63	147.37	148.43	

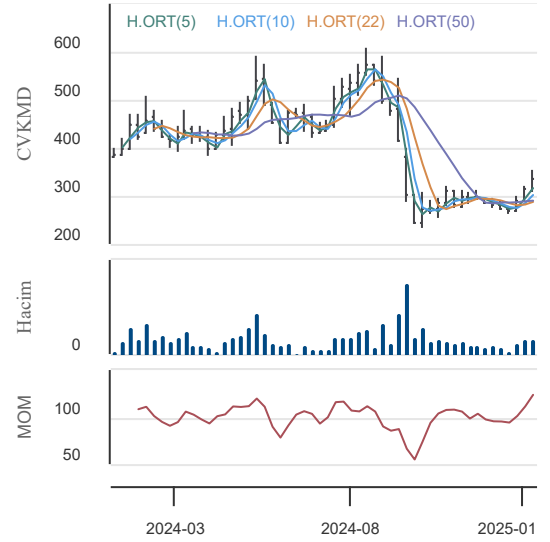
Gün içinde en düşük 143.50 en yüksek 146.30 seviyesini gören Tüpraş hissesinin günü %0.28 kazançla tamamladığı gözlenmektedir. Pivot seviye 144.57 seviyesinden geçmekte olup, aşağı yönlü hareketlerde birinci destek 142.83, ikinci destek ise 141.77 seviyesinden geçmektedir. Dirençler ise sırasıyla 145.63, 147.37 seviyelerinden geçmektedir. Bu aşamada 5 günlük HO seviyesinin %0.58 altında, 22 günlük HO seviyesinin ise %1.22 altında hareket ettiği dikkat çekmektedir. Son gün işlem hacmi ise bu aşamada 5 günlük ortalama işlem hacminin % 33.27 üzerinde gerçekleşmiştir.



## CVK Maden

Düş.	Yük.	Aort.	Kap.	Gün (%)	Haf. (%)	Aylık (%)	Yb (%)
332.25	355.75	344.64	338.25	1.88	12.75	19.73	17.86
İşlem Hacmi (Mn TL)				Hareketli Ortalamalar (HO)			
Son	5 Gün Ort.			5	10	22	50
902.99	474.79			320.00	304.70	289.01	290.53
Destek Seviyeleri			Pivot	Direnc Seviyeleri			
328.42	318.58	304.92	342.08	351.92	365.58	375.42	

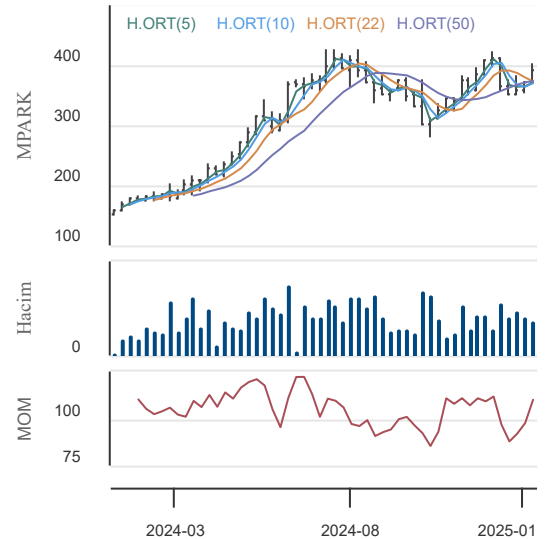
Gün içinde en düşük 332.25 en yüksek 355.75 seviyesini gören CVK Maden hissesinin günü %1.88 kazançla tamamladığı gözlenmektedir. Pivot seviye 342.08 seviyesinden geçmekte olup, aşağı yönlü hareketlerde birinci destek 328.42, ikinci destek ise 318.58 seviyesinden geçmektedir. Dirençler ise sırasıyla 351.92, 365.58 seviyelerinden geçmektedir. Bu aşamada 5 günlük HO seviyesinin %5.70 üzerinde, 22 günlük HO seviyesinin ise %17.04 üzerinde hareket ettiği dikkat çekmektedir. Son gün işlem hacmi ise bu aşamada 5 günlük ortalama işlem hacminin % 90.19 üzerinde gerçekleşmiştir.



## MLP Sağlık

Düş.	Yük.	Aort.	Kap.	Gün (%)	Haf. (%)	Aylık (%)	Yb (%)
388.00	404.25	394.17	392.75	1.22	9.10	-1.38	2.81
İşlem Hacmi (Mn TL)				Hareketli Ortalamalar (HO)			
Son	5 Gün Ort.			5	10	22	50
382.55	266.16			374.80	371.58	372.65	374.66
Destek Seviyeleri			Pivot	Direnc Seviyeleri			
385.75	378.75	369.50	395.00	402.00	411.25	418.25	

Gün içinde en düşük 388.00 en yüksek 404.25 seviyesini gören MLP Sağlık hissesinin günü %1.22 kazançla tamamladığı gözlenmektedir. Pivot seviye 395.00 seviyesinden geçmekte olup, aşağı yönlü hareketlerde birinci destek 385.75, ikinci destek ise 378.75 seviyesinden geçmektedir. Dirençler ise sırasıyla 402.00, 411.25 seviyelerinden geçmektedir. Bu aşamada 5 günlük HO seviyesinin %4.79 üzerinde, 22 günlük HO seviyesinin ise %5.39 üzerinde hareket ettiği dikkat çekmektedir. Son gün işlem hacmi ise bu aşamada 5 günlük ortalama işlem hacminin % 43.73 üzerinde gerçekleşmiştir.



14.01.2025

## KAP Haberleri

	<b>14.01.2025 09:15 Batıçim Batı Anadolu Çimento Sanayii A.Ş.,Ege Profil Ticaret Ve Sanayi Anonim Şirketi,Borsa İstanbul A.Ş.</b> Hak Kullanımı <a href="#">Haberin Devamı</a>
	<b>14.01.2025 09:05 Tat Gıda Sanayi A.Ş.,Galatasaray Sportif Sınai ve Ticari Yatırımlar A.Ş.</b> Özel Durumlar Tebliği'nin 12-(4). maddesi gereğince yapılan açıklama <a href="#">Haberin Devamı</a>
ARMGD	<b>13.01.2025 20:29 Armada Gıda Ticaret Sanayi A.Ş.</b> Pay Alım Bildirimi <a href="#">Haberin Devamı</a>
ARMGD	<b>13.01.2025 20:29 Armada Gıda Ticaret Sanayi A.Ş.</b> Pay Alım Bildirimi <a href="#">Haberin Devamı</a>
SNGYO	<b>13.01.2025 17:32 Sinpaş Gayrimenkul Yatırım Ortaklığı A.Ş.</b> Gayrimenkul Yatırım Ortaklıklarına İlişkin Esaslar Tebliği 40./3./ç Maddesi Kapsamında Yapılan Açıklama <a href="#">Haberin Devamı</a>
	<b>13.01.2025 17:03 Batıçim Batı Anadolu Çimento Sanayii A.Ş.,Ege Profil Ticaret Ve Sanayi Anonim Şirketi,Borsa İstanbul A.Ş.</b> Hak Kullanımı <a href="#">Haberin Devamı</a>
	<b>13.01.2025 16:48 Batısöke Söke Çimento Sanayii T.A.Ş.,Merkezi Kayıt Kuruluşu A.Ş.,Eksun Gıda Tarım Sanayi Ve Ticaret A.Ş.</b> DÖNÜŞÜM <a href="#">Haberin Devamı</a>
ULKER	<b>13.01.2025 16:28 Ülker Bisküvi Sanayi A.Ş.</b> Olağanüstü Genel Kurul tesciline ilişkin bilgilendirme <a href="#">Haberin Devamı</a>
BRYAT	<b>13.01.2025 15:47 Borusan Yatırım Ve Pazarlama A.Ş.</b> Şirket Genel Bilgi Formu <a href="#">Haberin Devamı</a>
SDTTR	<b>13.01.2025 14:44 SDT Uzay Ve Savunma Teknolojileri A.Ş.</b> Yeni İş İlişkisi Hakkında <a href="#">Haberin Devamı</a>
TCELL	<b>13.01.2025 12:23 Turkcell İletişim Hizmetleri A.Ş.</b> Şirket Genel Bilgi Formu <a href="#">Haberin Devamı</a>
BTCIM	<b>13.01.2025 11:31 Batıçim Batı Anadolu Çimento Sanayii A.Ş.</b> Bedelsiz Pay Alma Hakkı Kullanım Başlangıç Tarihi Hk <a href="#">Haberin Devamı</a>
BTCIM	<b>13.01.2025 11:29 Batıçim Batı Anadolu Çimento Sanayii A.Ş.</b> İhraç Belgesinin Onaylanması Hk <a href="#">Haberin Devamı</a>
KTLEV	<b>13.01.2025 11:20 Katılmevim Tasarruf Finansman A.Ş.</b> Birevim Tasarruf Finansman A.Ş. Ortaklık Paylarının Devri Hk <a href="#">Haberin Devamı</a>
ODINE	<b>13.01.2025 09:28 Odine Solutions Teknoloji Ticaret Ve Sanayi A.Ş.</b> Pay Alım Satım Bildirimi <a href="#">Haberin Devamı</a>
ARMGD	<b>13.01.2025 09:26 Armada Gıda Ticaret Sanayi A.Ş.</b> Yeni İş İlişkisi <a href="#">Haberin Devamı</a>
KTLEV	<b>13.01.2025 09:25 Katılmevim Tasarruf Finansman A.Ş.</b> Pay Alım Satım Bildirimi <a href="#">Haberin Devamı</a>
IZENR	<b>11.01.2025 23:45 İzdemir Enerji Elektrik Üretim A.Ş.</b> Şirket Genel Bilgi Formu <a href="#">Haberin Devamı</a>
ARMGD	<b>10.01.2025 21:05 Armada Gıda Ticaret Sanayi A.Ş.</b> Pay Alım Bildirimi <a href="#">Haberin Devamı</a>
ARMGD	<b>10.01.2025 21:04 Armada Gıda Ticaret Sanayi A.Ş.</b> Pay Alım Bildirimi <a href="#">Haberin Devamı</a>

14.01.2025

## BIST-30 Hisseleri

Hisse Adı	Kapanış	Destekler		Pivot	Dirençler		Hareketli Ortalamalar			Performans			
		Destek 2	Destek 1		Direnç 1	Direnç 2	5 HO	20 HO	50 HO	Gün. (%)	Haf. (%)	Aylık (%)	Yıllık (%)
AEFES	163.50	159.10	161.30	165.00	167.20	170.90	169.52	203.77	207.43	-2.2%	-7.0%	-29.0%	24.2%
AKBNK	62.80	60.07	61.43	63.62	64.98	67.17	64.29	63.89	60.07	-2.5%	-6.0%	-1.2%	51.5%
ALARK	90.95	88.05	89.50	91.80	93.25	95.55	94.10	94.00	94.58	-3.2%	-5.3%	-7.9%	-3.0%
ASELS	78.80	77.17	77.98	78.67	79.48	80.17	77.85	73.60	70.28	0.6%	4.4%	13.9%	66.0%
ASTOR	121.30	118.77	120.03	121.57	122.83	124.37	119.96	113.43	102.17	0.2%	-1.3%	13.2%	21.9%
BIMAS	524.00	508.00	516.00	520.00	528.00	532.00	526.30	516.88	496.98	0.2%	-1.8%	-0.2%	59.5%
EKGYO	13.93	13.66	13.79	13.92	14.05	14.18	13.82	13.65	12.64	-0.2%	0.4%	1.5%	70.1%
ENKAI	47.88	46.85	47.37	48.13	48.65	49.41	48.97	50.87	51.78	-2.0%	-4.5%	-10.9%	41.5%
EREGL	23.10	22.58	22.84	23.30	23.56	24.02	23.69	24.72	25.10	-2.9%	-6.3%	-13.0%	6.8%
FROTO	914.00	895.00	904.50	921.50	931.00	948.00	932.80	945.00	980.78	-0.9%	-3.5%	-7.9%	22.1%
GARAN	127.40	124.93	126.17	127.33	128.57	129.73	128.20	128.10	121.50	-0.5%	-1.6%	-0.3%	96.5%
HEKTS	3.87	3.77	3.82	3.91	3.96	4.05	3.99	3.96	3.86	-3.3%	-6.5%	-7.6%	-38.1%
ISCTR	14.14	13.75	13.94	14.22	14.41	14.69	14.20	13.67	13.27	-1.5%	0.0%	4.5%	39.7%
KCHOL	177.20	172.87	175.03	179.37	181.53	185.87	183.66	184.68	186.58	-2.9%	-5.3%	-10.0%	18.3%
KONTR	37.32	35.83	36.57	37.67	38.41	39.51	38.62	40.41	44.33	-3.2%	-5.4%	-19.8%	-48.3%
KOZAL	22.12	21.27	21.69	22.41	22.83	23.55	22.87	22.66	21.85	-3.4%	-4.3%	-5.1%	8.4%
KRDMD	26.14	25.15	25.65	26.45	26.95	27.75	27.32	28.06	27.44	-3.9%	-8.3%	-14.2%	0.1%
MGROS	533.50	520.83	527.17	531.83	538.17	542.83	533.00	523.19	494.46	-0.6%	1.1%	1.1%	44.8%
PETKM	17.67	17.28	17.48	17.78	17.98	18.28	18.15	18.42	18.41	-1.9%	-7.7%	-7.9%	-13.4%
PGSUS	210.30	202.57	206.43	211.87	215.73	221.17	216.68	218.88	224.14	-2.7%	-5.3%	-6.9%	43.8%
SAHOL	97.05	93.62	95.33	98.57	100.28	103.52	101.39	98.74	93.04	-4.2%	-7.1%	-2.0%	45.3%
SASA	3.87	3.76	3.81	3.91	3.96	4.06	4.05	4.13	4.08	-3.0%	-10.0%	-10.4%	-10.7%
SISE	39.32	38.57	38.95	39.69	40.07	40.81	40.81	42.17	41.35	-2.4%	-6.7%	-8.7%	-16.5%
TCELL	94.65	91.98	93.32	94.68	96.02	97.38	96.19	94.87	92.19	-1.0%	-3.4%	-1.4%	60.0%
THYAO	289.75	283.25	286.50	290.50	293.75	297.75	292.90	290.69	288.93	-1.3%	-2.4%	-3.2%	15.4%
TOASO	212.90	209.57	211.23	213.47	215.13	217.37	211.70	202.07	199.68	-0.3%	2.1%	4.3%	0.0%
TTKOM	45.06	42.75	43.91	45.47	46.63	48.19	46.21	45.52	45.89	-4.1%	-3.0%	-4.0%	57.8%
TUPRS	143.90	141.77	142.83	144.57	145.63	147.37	144.74	145.14	146.63	0.3%	-2.6%	-4.8%	17.7%
ULKER	111.70	107.37	109.53	112.37	114.53	117.37	113.86	113.76	112.83	-2.7%	-5.3%	-4.0%	39.8%
YKBNK	29.86	28.94	29.40	30.26	30.72	31.58	30.72	30.32	29.09	-2.7%	-6.5%	-2.4%	35.8%

14.01.2025

## Ekonomik Takvim

13.01.2025 - 17.01.2025

13 Ocak 2024, Pazartesi					
Saat	Ülke	Başlık	Dönem	Beklenti	Önceki
10:00	Türkiye	Cari Hesap	Kasım		1.88 Milyar USD
10:00	Türkiye	Perakende Satışlar	Yıllık - Kasım		15,00%
10:00	Türkiye	Perakende Satışlar	Aylık - Kasım		0,20%
22:00	ABD	Federal Bütçe Dengesi	Aralık		-367.0 Milyar USD
14 Ocak 2024, Salı					
Saat	Ülke	Başlık	Dönem	Beklenti	Önceki
16:30	ABD	Çekirdek Üretici Fiyat Endeksi	Aylık - Aralık		0,20%
16:30	ABD	Üretici Fiyat Endeksi	Aylık - Aralık	0,20%	0,40%
20:00	ABD	EIA Kısa Vadeli Enerji Görünümü			
15 Ocak 2025, Çarşamba					
Saat	Ülke	Başlık	Dönem	Beklenti	Önceki
10:00	İngiltere	Tüketici Fiyat Endeksi	Aylık - Aralık	0,10%	0,10%
10:00	İngiltere	Tüketici Fiyat Endeksi	Yıllık - Aralık	2,60%	2,60%
11:00	Türkiye	Bütçe Dengesi	Aralık		-16.65 Milyar TRY
12:00	ABD	IEA Aylık Rapor			
13:00	Euro Bölgesi	Sanayi Üretimi	Aylık - Kasım		0,00%
13:00	Euro Bölgesi	Sanayi Üretimi	Yıllık - Kasım		-1,20%
16:30	ABD	Çekirdek Tüketici Fiyat Endeksi	Aylık - Aralık	0,30%	0,30%
16:30	ABD	Çekirdek Tüketici Fiyat Endeksi	Yıllık - Aralık	3,30%	3,30%
16:30	ABD	Tüketici Fiyat Endeksi	Aylık - Aralık	0,40%	0,30%
16:30	ABD	Tüketici Fiyat Endeksi	Yıllık - Aralık	2,90%	2,70%
16 Ocak 2025, Perşembe					
Saat	Ülke	Başlık	Dönem	Beklenti	Önceki
03:30	Avustralya	İşsizlik Oranı	Aralık	4,30%	3,90%
10:00	İngiltere	Gayri Safi Yurt İçi Hasıla	Aylık - Kasım	0,10%	-0,10%
10:00	Almanya	Tüketici Fiyat Endeksi	Aylık - Aralık	0,40%	-0,20%
10:00	Almanya	Tüketici Fiyat Endeksi	Yıllık - Aralık	2,60%	2,20%
13:00	Euro Bölgesi	Ticaret Dengesi	Kasım		6.8 Milyar EUR
15:30	Euro Bölgesi	ECB Toplantı Tutanakları			
16:30	ABD	Çekirdek Perakende Satışlar	Aylık - Aralık	0,40%	0,20%
16:30	ABD	Perakende Satışlar	Aylık - Aralık	0,50%	0,70%
17 Ocak 2025, Cuma					
Saat	Ülke	Başlık	Dönem	Beklenti	Önceki
05:00	Çin	Gayri Safi Yurt İçi Hasıla	Çeyreklik - 4.Çeyrek	0,70%	0,90%
05:00	Çin	Gayri Safi Yurt İçi Hasıla	Yıllık - 4.Çeyrek	5,00%	4,60%
05:00	Çin	Sanayi Üretimi	Yıllık - Aralık	4,30%	5,40%
05:00	Çin	İşsizlik Oranı	Aralık	5,00%	5,00%
10:00	İngiltere	Perakende Satışlar	Aylık - Aralık	0,20%	0,20%
13:00	Euro Bölgesi	Çekirdek Tüketici Fiyat Endeksi	Aylık - Aralık	0,50%	-0,60%
13:00	Euro Bölgesi	Çekirdek Tüketici Fiyat Endeksi	Yıllık - Aralık	2,70%	2,70%
13:00	Euro Bölgesi	Tüketici Fiyat Endeksi	Aylık - Aralık	0,40%	-0,30%
13:00	Euro Bölgesi	Tüketici Fiyat Endeksi	Yıllık - Aralık	2,40%	2,20%
17:15	ABD	Sanayi Üretimi	Aylık - Aralık		-0,10%
17:15	ABD	Sanayi Üretimi	Yıllık - Aralık	-0,50%	-0,90%

## Yasal Uyarı

Burada yer alan yatırım bilgi, yorum ve tavsiyeleri yatırım danışmanlığı kapsamında değildir. Yatırım danışmanlığı hizmeti, kişilerin risk ve getiri tercihleri dikkate alınarak kişiye özel sunulmaktadır. Burada yer alan ve hiçbir şekilde yönlendirici nitelikte olmayan içerik, yorum ve tavsiyeler genel bilgilendirme amacıyla hazırlanmıştır. Bu tavsiyeler mali durumunuz ile risk ve getiri tercihlerinize uygun olmayabilir. Bu nedenle, sadece burada yer alan bilgilere dayanarak yatırım kararı verilmesi beklentilerinize uygun sonuçlar doğurmayabilir. Özellikle kaldıraçlı işlemlerinizi yatırdığınız para kadar kaybetme ihtimaliniz vardır. Kaldıraçlı işlemlerde yatırım danışmanlığı hizmeti de verilmemektedir. Burada yer alan yorum ve tavsiyeler, yorum ve tavsiyede bulunanların kişisel görüşlerine dayanmakta olup, herhangi bir yatırım aracının alım satım tavsiyesi veya getiri vaadi olarak yorumlanmamalıdır. Hiçbir şekilde yönlendirici nitelikte olmayan bu içerik genel anlamda bilgi vermeyi amaçlamakta olup; bu içeriğin, müşterilerin ve diğer yatırımcıların alım satım kararlarını destekleyebilecek yeterli bilgileri kapsamayabileceği dikkate alınmalıdır. Yatırım yapmadan önce piyasaların içerdiği riskleri tam olarak anladığınızdan emin olunuz. Web sitemizde yer alan bilgi ve görüşlere dayanılarak yapılacak yatırımlar ve ticari işlemlerin sonuçlarından veya ortaya çıkabilecek tüm zararlardan IKON Menkul Değerler A.Ş. sorumlu tutulamaz.