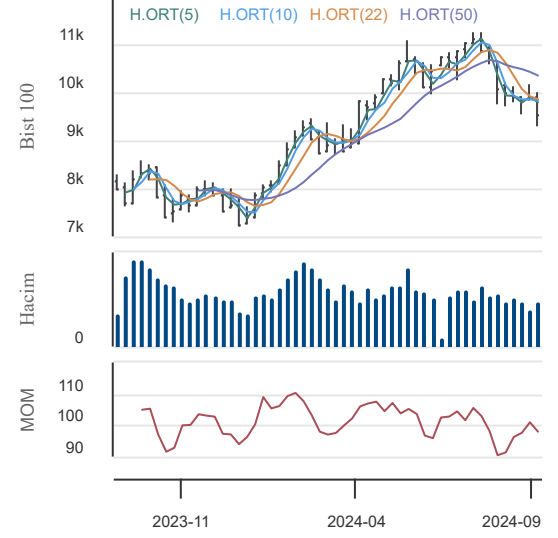


13.09.2024

### BIST 100 Teknik Analiz

Düş.	Yük.	Aort.	Kap.	Gün (%)	Haf. (%)	Aylık (%)	Yb (%)
9,274.55	9,559.96	9,521.04	9,521.04	1.08	-4.18	-3.13	27.45
İşlem Hacmi (Mn TL)				Hareketli Ortalamalar (HO)			
Son		5 Gün Ort.		5	10	22	50
88,072.56		76,912.86		9,607.09	9,792.23	9,821.88	10,310.71
Destek Seviyeleri			Pivot		Direnç Seviyeleri		
9,343.74	9,166.44	9,058.33	9,451.85		9,629.15	9,737.26	9,914.56

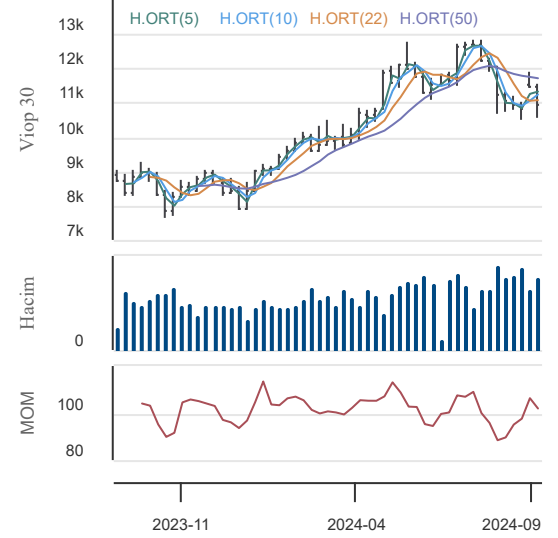
Gün içinde en düşük 9,274.55 en yüksek 9,559.96 seviyesini gören BIST 100 endeksinin günü %1.08 kazançla tamamladığı gözlenmektedir. Pivot seviye 9,451.85 seviyesinden geçmekte olup, aşağı yönlü hareketlerde birinci destek 9,343.74, ikinci destek ise 9,166.44 seviyesinden geçmektedir. Dirençler ise sırasıyla 9,629.15, 9,737.26 seviyelerinden geçmektedir. Bu aşamada endeksin 5 günlük HO seviyesinin %0.90 altında, 22 günlük HO seviyesinin ise %3.06 altında hareket ettiği dikkat çekmektedir. Son gün işlem hacmi ise bu aşamada 5 günlük ortalama işlem hacminin % 14.51 üzerinde gerçekleşmiştir.



### VIOP30 Teknik Analiz

Düş.	Yük.	Aort.	Kap.	Gün (%)	Haf. (%)	Aylık (%)	Yb (%)
10,581.25	11,018.75	10,832.02	10,962.75	0.88	-4.54	1.67	36.59
İşlem Hacmi (Mn TL)				Hareketli Ortalamalar (HO)			
Son		5 Gün Ort.		5	10	22	50
34,689.64		24,921.88		11,069.90	11,284.33	11,076.03	11,671.59
Destek Seviyeleri			Pivot		Direnç Seviyeleri		
10,689.75	10,416.75	10,252.25	10,854.25		11,127.25	11,291.75	11,564.75

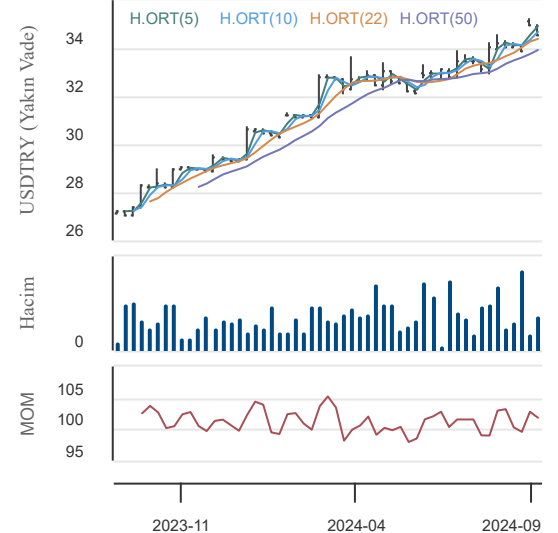
Gün içinde en düşük 10,581.25 en yüksek 11,018.75 seviyesini gören BIST 30 Yakın Vade hissesinin günü %0.88 kazançla tamamladığı gözlenmektedir. Pivot seviye 10,854.25 seviyesinden geçmekte olup, aşağı yönlü hareketlerde birinci destek 10,689.75, ikinci destek ise 10,416.75 seviyesinden geçmektedir. Dirençler ise sırasıyla 11,127.25, 11,291.75 seviyelerinden geçmektedir. Bu aşamada 5 günlük HO seviyesinin %0.97 altında, 22 günlük HO seviyesinin ise %1.02 altında hareket ettiği dikkat çekmektedir. Son gün işlem hacmi ise bu aşamada 5 günlük ortalama işlem hacminin % 39.19 üzerinde gerçekleşmiştir.



### USDTRY (Yakın Vade) Teknik Analiz

Düş.	Yük.	Aort.	Kap.	Gün (%)	Haf. (%)	Aylık (%)	Yb (%)
34.60	34.70	34.66	34.60	-0.36	-1.06	1.33	17.42
İşlem Hacmi (Mn TL)				Hareketli Ortalamalar (HO)			
Son		5 Gün Ort.		5	10	22	50
2,700.74		2,504.16		34.79	34.81	34.44	33.98
Destek Seviyeleri			Pivot		Direnç Seviyeleri		
34.57	34.53	34.46	34.63		34.67	34.73	34.77

Gün içinde en düşük 34.60 en yüksek 34.70 seviyesini gören TL/USD Yakın Vade endeksinin günü %0.36 kayıpla tamamladığı gözlenmektedir. Pivot seviye 34.63 seviyesinden geçmekte olup, aşağı yönlü hareketlerde birinci destek 34.57, ikinci destek ise 34.53 seviyesinden geçmektedir. Dirençler ise sırasıyla 34.67, 34.73 seviyelerinden geçmektedir. Bu aşamada endeksin 5 günlük HO seviyesinin %0.56 altında, 22 günlük HO seviyesinin ise %0.47 üzerinde hareket ettiği dikkat çekmektedir. Son gün işlem hacmi ise bu aşamada 5 günlük ortalama işlem hacminin % 7.85 üzerinde gerçekleşmiştir.



13.09.2024

**BIST En Çok Yükselenler (İlk 5)**

Hisse Adı	Kapanış	Günlük D. (%)	Hacim (Mn TL)
AKENR	12.87	10.00	170.5
EGEPO	19.58	10.00	52.1
TDGYO	10.78	10.00	87.0
KARSN	18.29	9.98	1,725.4
ORMA	249.20	9.97	18.7

**BIST En Çok Düşenler (İlk 5)**

Hisse Adı	Kapanış	Günlük D. (%)	Hacim (Mn TL)
RTALB	20.52	-10.00	129.9
PAPIL	86.10	-9.98	140.2
CEMZY	18.33	-9.97	114.3
BAYRK	26.92	-9.97	360.5
OZATD	152.10	-9.95	6,873.0

**Hacmi En Yüksek Hisseler (İlk 5)**

Hisse Adı	Kapanış	Günlük D. (%)	Hacim (Mn TL)
THYAO	286.25	2.23	11,134.1
OZATD	152.10	-9.95	6,873.0
ISCTR	12.84	2.88	5,093.2
YKBNK	29.52	0.68	4,851.2
EREGL	46.80	-1.27	4,102.1

**BİST-100 Para Girişi Gözlenen (İlk 5)**

Hisse Adı	Kapanış	Günlük D. (%)	Hacim (Mn TL)
THYAO	286.25	2.23	11,134.1
TUPRS	156.70	0.58	3,671.7
PGSUS	237.90	5.31	3,419.3
BRSAN	572.00	9.16	2,588.1
ASELS	55.95	1.91	1,622.6

**BİST-100 Para Çıkışı Gözlenen (İlk 5)**

Hisse Adı	Kapanış	Günlük D. (%)	Hacim (Mn TL)
EREGL	46.80	-1.27	4,102.1
SASA	4.14	-1.19	2,534.1
TCELL	97.80	-0.41	2,508.7
BIMAS	557.50	-0.89	2,029.5
SOKM	45.66	-3.87	764.4

**Yurt İçi Ekonomi Gündemi**

Güne 9,532.38 seviyesinden başlayan XU100 endeksi gün içinde en düşük 9,274.55, en yüksek 9,559.96 seviyesinden işlem görürken günü %1.08 yükselişle 9,521.04 seviyesinden tamamladı. XU100 endeksi içerisinde 66 hissenin fiyatı artarken, 31 hissenin fiyatı düşmüştür. 3 hissenin fiyatı ise önceki güne göre değişmemiştir.

En fazla işlem gören sektör endeksi 48.9 milyar TL ile BIST SINAİ endeksi olurken, en fazla değer kazanan sektör endeksi %2.62 ile BIST ULAŞTIRMA endeksi oldu. En fazla değer kaybeden sektör endeksi ise -%2.47 ile BIST KOBİ SANAYİ endeksi oldu.

**Yurt Dışı Ekonomi Gündemi**

ECB'nin politika faizini %4.25'den %3.65'e indirmesi piyasalarda Euro lehine fiyatlandı. Geçtiğimiz güne 1.1010 seviyesinden giriş yapan EURUSD günü 1.1074 seviyesinde kapattı. Haftanın son işlem gününe giriş yaparken Euro lehine fiyatlamalar devam etti.

ECB kararı sonrasında Ons Altın rekor kırdı. Dün 2560 seviyesine kadar yükselen sarı metal bugün yükselişine devam ederek 2570 seviyesini gördü.

DAX30 endeksi 18614 seviyesine, Nasdaq endeksi 19722 seviyesine kadar yükseldi.

**Yurt İçi Piyasalar**

Hisse Adı	Son	Gün %	Hafta (%)	Ay (%)
BİST-100	9,521	1.08	-4.18	-3.1
BİST-30	10,491	1.38	-3.95	-2.1
BİST BANKA	13,353	2.25	-5.66	3.1
BİST HİZMET	9,461	0.56	-3.03	-3.9
BİST SANAYİ	12,749	0.37	-4.41	-4.8

**Global Piyasalar**

Hisse Adı	Kapanış	Gün (%)	Hafta (%)	Ay (%)
S&P 500 End.	5,595.76	0.75	1.68	4.7
Nasdaq End.	17,569.68	1.00	2.58	4.7
Dow Jones End.	41,096.77	0.58	0.84	4.4
DAX30	18,518.39	1.03	-0.31	4.5
NIKKEI	36,833.27	3.41	0.48	5.2

**Döviz Piyasası**

Hisse Adı	Kapanış	Gün (%)	Hafta (%)	Ay (%)
USDTRY	33.91	-0.22	-0.13	1.0
EURTRY	37.66	0.64	-0.47	2.6
GBPTRY	44.63	0.57	-0.57	4.0
EURUSD	1.11	0.56	-0.33	1.3
GBPUSD	1.31	0.63	-0.43	2.8

**Emtia Piyasası**

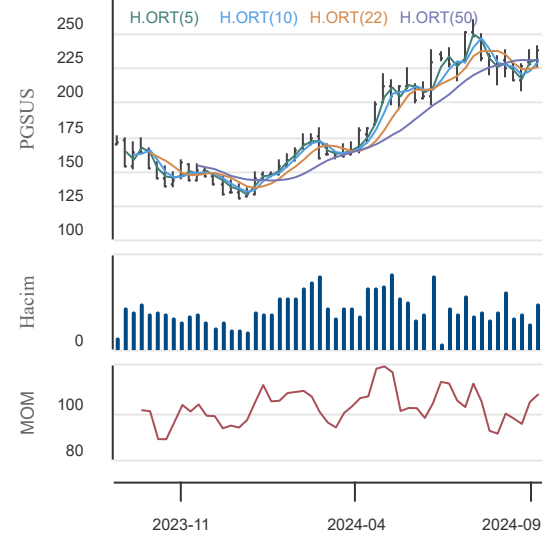
Hisse Adı	Kapanış	Gün (%)	Hafta (%)	Ay (%)
Gram Altın TL	2,810.91	0.65	0.67	5.1
Ons Altın \$	2,520.00	0.80	0.20	1.6
CRUDE Petrol	71.82	1.99	-1.22	-11.9
Ons Gümüş \$	28.70	-1.03	1.95	4.8
Bakır	4.18	1.09	1.89	2.8

13.09.2024

## Pegasus

Düş.	Yük.	Aort.	Kap.	Gün (%)	Haf. (%)	Aylık (%)	Yb (%)
231.00	241.40	236.97	237.90	5.31	4.11	3.12	79.02
İşlem Hacmi (Mn TL)				Hareketli Ortalamalar (HO)			
Son	5 Gün Ort.			5	10	22	50
3,419.31	2,032.01			231.38	231.73	225.84	231.14
Destek Seviyeleri		Pivot		Direnç Seviyeleri			
232.13	226.37	221.73	236.77	242.53	247.17	252.93	

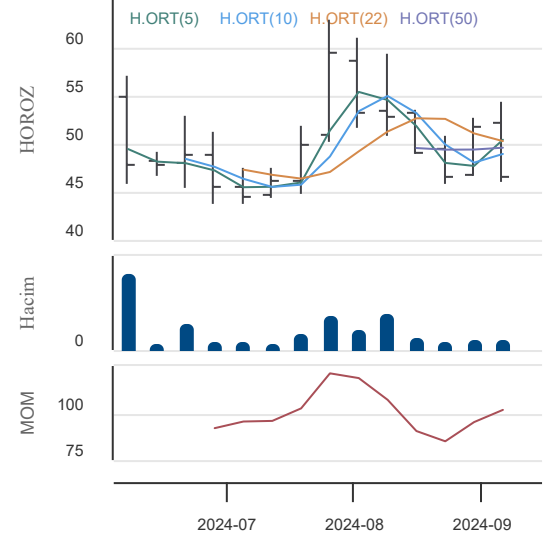
Gün içinde en düşük 231.00 en yüksek 241.40 seviyesini gören Pegasus hissesinin günü %5.31 kazançla tamamladığı gözlenmektedir. Pivot seviye 236.77 seviyesinden geçmekte olup, aşağı yönlü hareketlerde birinci destek 232.13, ikinci destek ise 226.37 seviyesinden geçmektedir. Dirençler ise sırasıyla 242.53, 247.17 seviyelerinden geçmektedir. Bu aşamada 5 günlük HO seviyesinin %2.82 üzerinde, 22 günlük HO seviyesinin ise %5.34 üzerinde hareket ettiği dikkat çekmektedir. Son gün işlem hacmi ise bu aşamada 5 günlük ortalama işlem hacminin % 68.27 üzerinde gerçekleşmiştir.



## Horoz Lojistik

Düş.	Yük.	Aort.	Kap.	Gün (%)	Haf. (%)	Aylık (%)	Yb (%)
46.06	48.96	47.25	46.66	-2.79	-10.01	-17.85	
İşlem Hacmi (Mn TL)				Hareketli Ortalamalar (HO)			
Son	5 Gün Ort.			5	10	22	50
103.38	147.23			49.73	49.29	49.59	49.70
Destek Seviyeleri		Pivot		Direnç Seviyeleri			
45.49	44.33	42.59	47.23	48.39	50.13	51.29	

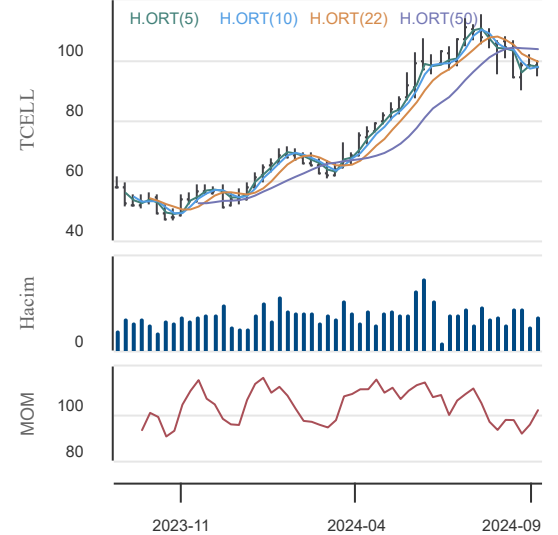
Gün içinde en düşük 46.06 en yüksek 48.96 seviyesini gören Horoz Lojistik hissesinin günü %2.79 kayıpla tamamladığı gözlenmektedir. Pivot seviye 47.23 seviyesinden geçmekte olup, aşağı yönlü hareketlerde birinci destek 45.49, ikinci destek ise 44.33 seviyesinden geçmektedir. Dirençler ise sırasıyla 48.39, 50.13 seviyelerinden geçmektedir. Bu aşamada 5 günlük HO seviyesinin %6.18 altında, 22 günlük HO seviyesinin ise %5.91 altında hareket ettiği dikkat çekmektedir. Son gün işlem hacmi ise bu aşamada 5 günlük ortalama işlem hacminin % 29.78 altında gerçekleşmiştir.



## Turkcell

Düş.	Yük.	Aort.	Kap.	Gün (%)	Haf. (%)	Aylık (%)	Yb (%)
94.80	100.20	97.79	97.80	-0.41	-1.16	-5.69	74.33
İşlem Hacmi (Mn TL)				Hareketli Ortalamalar (HO)			
Son	5 Gün Ort.			5	10	22	50
2,508.74	1,882.16			97.12	98.25	98.96	103.59
Destek Seviyeleri		Pivot		Direnç Seviyeleri			
95.00	92.20	89.60	97.60	100.40	103.00	105.80	

Gün içinde en düşük 94.80 en yüksek 100.20 seviyesini gören Turkcell hissesinin günü %0.41 kayıpla tamamladığı gözlenmektedir. Pivot seviye 97.60 seviyesinden geçmekte olup, aşağı yönlü hareketlerde birinci destek 95.00, ikinci destek ise 92.20 seviyesinden geçmektedir. Dirençler ise sırasıyla 100.40, 103.00 seviyelerinden geçmektedir. Bu aşamada 5 günlük HO seviyesinin %0.70 üzerinde, Son gün işlem hacmi ise bu aşamada 5 günlük ortalama işlem hacminin % 33.29 üzerinde gerçekleşmiştir.



13.09.2024

## KAP Haberleri

INFO	<b>13.09.2024 09:04 İno Yatırım Menkul Değerler A.Ş.</b> Herhangi Bir Otoriteye Mali Tablo Verilmesi <a href="#">Haberin Devamı</a>
HOROZ	<b>13.09.2024 07:36 Horoz Lojistik Kargo Hizmetleri Ve Ticaret A.Ş.</b> Ara Dönem Faaliyet Raporu <a href="#">Haberin Devamı</a>
HOROZ	<b>13.09.2024 07:36 Horoz Lojistik Kargo Hizmetleri Ve Ticaret A.Ş.</b> Finansal Rapor <a href="#">Haberin Devamı</a>
VAKKO	<b>13.09.2024 02:18 Vakko Tekstil Ve Hazır Giyim Sanayi İşletmeleri A.Ş.</b> Vergi Mevzuatına Göre Hazırlanan Bilanço ve Gelir Tablosu <a href="#">Haberin Devamı</a>
YYLGD	<b>13.09.2024 00:39 Yayla Agro Gıda Sanayi Ve Ticaret A.Ş.</b> FAALİYET RAPORU <a href="#">Haberin Devamı</a>
YYLGD	<b>13.09.2024 00:39 Yayla Agro Gıda Sanayi Ve Ticaret A.Ş.</b> 30.06.2024 mali tablolar <a href="#">Haberin Devamı</a>
FORTE	<b>12.09.2024 22:12 Forte Bilgi İletişim Teknolojileri Ve Savunma Sanayi A.Ş.</b> Yeni İş İlişkisi <a href="#">Haberin Devamı</a>
TSPOR	<b>12.09.2024 21:48 Trabzonspor Sportif Yatırım ve Futbol İşletmeciliği Ticaret A.Ş.</b> Bedelli Sermaye Artırımına İlişkin İzahnamenin SPK Tarafından Onaylanması Hakkında <a href="#">Haberin Devamı</a>
OBAMS	<b>12.09.2024 21:13 Oba Makarnacılık Sanayi Ve Ticaret A.Ş.</b> 2024 Yılı 2. Dönem Geçici Vergi Beyannamesi Ekinde Sunulan Bilanço ve Gelir Tablosu <a href="#">Haberin Devamı</a>
FORTE	<b>12.09.2024 20:29 Forte Bilgi İletişim Teknolojileri Ve Savunma Sanayi A.Ş.</b> Halka Arzdan Elde Edilen Fonun Kullanım Yerlerine İlişkin Rapor <a href="#">Haberin Devamı</a>
FORTE	<b>12.09.2024 20:28 Forte Bilgi İletişim Teknolojileri Ve Savunma Sanayi A.Ş.</b> 01.01.2024-30.06.2024 Hesap Dönemine Ait Yönetim Kurulu Faaliyet Raporu <a href="#">Haberin Devamı</a>
FORTE	<b>12.09.2024 20:28 Forte Bilgi İletişim Teknolojileri Ve Savunma Sanayi A.Ş.</b> Finansal Rapor <a href="#">Haberin Devamı</a>
DEVA	<b>12.09.2024 19:13 Deva Holding Anonim Şirketi</b> Herhangi Bir Otoriteye Mali Tablo Verilmesi <a href="#">Haberin Devamı</a>
TCELL	<b>12.09.2024 19:10 Turkcell İletişim Hizmetleri A.Ş.</b> Ara Dönem Faaliyet Raporu <a href="#">Haberin Devamı</a>
TCELL	<b>12.09.2024 19:10 Turkcell İletişim Hizmetleri A.Ş.</b> Holding Finansal Rapor <a href="#">Haberin Devamı</a>
GSDHO	<b>12.09.2024 19:07 GSD Holding A.Ş.</b> 2024 Yılı 2. Dönem Geçici Vergi Beyannamesi hk <a href="#">Haberin Devamı</a>
ALFAS	<b>12.09.2024 19:06 Alfa Solar Enerji Sanayi ve Ticaret A.Ş.</b> 2024 Yılı 2. Dönem Geçici Vergi Beyannamesi Ekinde Sunulan Gelir Tablosu <a href="#">Haberin Devamı</a>
AGROT	<b>12.09.2024 19:01 Agrotech Yüksek Teknoloji Ve Yatırım A.Ş.</b> 2024 Yılı 2.Dönem Geçici Vergi Beyannamesi <a href="#">Haberin Devamı</a>
ECZYT	<b>12.09.2024 18:57 Eczacıbaşı Yatırım Holding Ortaklığı Anonim Şirketi</b> 1 Ocak - 30 Haziran 2024 Dönemi Geçici Vergi Beyannamesi Eki Gelir Tablosu <a href="#">Haberin Devamı</a>
ECILC	<b>12.09.2024 18:55 EİS Eczacıbaşı İlaç Sınai ve Finansal Yatırımlar Sanayi ve Ticaret A.Ş.</b> 1 Ocak - 30 Haziran 2024 Dönemi Geçici Vergi Beyannamesi Ekinde Sunulan Bilanço ve Gelir Tablosu <a href="#">Haberin Devamı</a>

13.09.2024

## BIST-30 Hisseleri

Hisse Adı	Kapanış	Destekler		Pivot	Dirençler		Hareketli Ortalamalar			Performans			
		Destek 2	Destek 1		Direnç 1	Direnç 2	5 HO	20 HO	50 HO	Gün. (%)	Haf. (%)	Aylık (%)	Yıllık (%)
AKBNK	56.80	53.63	55.22	56.08	57.67	58.53	57.11	58.82	61.45	2.7%	-6.3%	4.8%	100.1%
ALARK	90.65	87.28	88.97	89.88	91.57	92.48	91.66	96.27	101.12	1.5%	-5.2%	-11.5%	-26.1%
ASELS	55.95	53.38	54.67	55.38	56.67	57.38	56.09	56.97	59.72	1.9%	-2.7%	-1.9%	31.1%
ASTOR	78.30	74.60	76.45	78.65	80.50	82.70	80.79	76.75	84.48	-1.9%	-0.6%	1.8%	-43.5%
BIMAS	557.50	524.83	541.17	554.83	571.17	584.83	554.10	555.70	571.36	-0.9%	1.8%	-0.9%	108.9%
BRSAN	572.00	520.00	546.00	561.00	587.00	602.00	519.95	424.48	425.28	9.2%	16.7%	52.2%	-14.1%
DOAS	217.00	209.80	213.40	215.80	219.40	221.80	218.40	224.24	233.61	0.5%	-5.5%	0.7%	-9.4%
EKGYO	11.15	10.56	10.85	11.02	11.31	11.48	11.59	11.82	11.53	3.5%	-12.2%	2.4%	25.7%
ENKAI	47.66	46.10	46.88	47.46	48.24	48.82	48.48	48.19	45.73	1.4%	-7.8%	8.3%	30.9%
EREGL	46.80	44.80	45.80	46.70	47.70	48.60	46.89	48.07	51.93	-1.3%	-2.6%	-5.1%	3.9%
FROTO	885.50	841.83	863.67	881.83	903.67	921.83	896.60	916.43	967.00	3.0%	-6.5%	2.6%	8.7%
GARAN	109.70	102.70	106.20	108.00	111.50	113.30	108.20	111.19	118.35	3.3%	-3.3%	-2.7%	131.4%
GUBRF	175.20	168.00	171.60	173.70	177.30	179.40	173.96	170.66	163.30	1.2%	0.3%	7.0%	-50.0%
HEKTS	10.89	10.28	10.58	10.79	11.09	11.30	11.23	11.55	12.00	0.6%	-11.0%	-5.7%	-57.2%
ISCTR	12.84	12.16	12.50	12.67	13.01	13.18	12.85	13.25	14.58	2.9%	-5.5%	-1.8%	48.2%
KCHOL	173.80	165.33	169.57	172.53	176.77	179.73	177.38	185.07	203.30	0.9%	-7.7%	-6.7%	27.1%
KONTR	44.18	41.67	42.93	44.03	45.29	46.39	46.26	48.50	51.36	0.4%	-11.8%	-8.5%	-48.3%
KOZAL	22.26	21.09	21.67	22.01	22.59	22.93	22.67	24.90	23.73	1.6%	-7.2%	-3.0%	-29.6%
KRDMD	22.82	21.79	22.31	22.57	23.09	23.35	22.45	23.51	27.36	2.3%	-1.1%	-12.1%	-13.6%
OYAKC	61.55	59.55	60.55	61.40	62.40	63.25	63.58	67.30	71.33	0.0%	-8.7%	-11.8%	-14.3%
PETKM	22.84	21.60	22.22	22.56	23.18	23.52	23.10	23.20	23.30	3.2%	-2.1%	8.2%	15.9%
PGSUS	237.90	226.37	232.13	236.77	242.53	247.17	231.38	225.25	231.14	5.3%	4.1%	3.1%	38.9%
SAHOL	90.60	84.67	87.63	89.12	92.08	93.57	91.62	91.09	96.89	2.3%	-3.2%	0.4%	53.5%
SASA	4.14	3.91	4.03	4.13	4.25	4.35	4.39	4.78	5.24	-1.2%	-14.1%	-25.3%	-35.1%
SISE	40.54	39.02	39.78	40.26	41.02	41.50	40.76	42.44	45.54	2.3%	-3.9%	-5.2%	-24.2%
TCELL	97.80	92.20	95.00	97.60	100.40	103.00	97.12	98.51	103.59	-0.4%	-1.2%	-5.7%	64.6%
THYAO	286.25	277.92	282.08	285.67	289.83	293.42	286.50	294.84	298.86	2.2%	-3.5%	-4.7%	21.3%
TOASO	214.50	203.97	209.23	212.27	217.53	220.57	214.92	234.21	264.71	4.4%	-6.2%	-6.9%	-23.1%
TUPRS	156.70	149.97	153.33	155.87	159.23	161.77	159.02	163.15	164.05	0.6%	-3.5%	-3.2%	22.6%
YKBNK	29.52	27.68	28.60	29.34	30.26	31.00	29.84	30.62	30.70	0.7%	-7.6%	8.5%	90.3%

13.09.2024

## Ekonomik Takvim

09.09 - 13.09 2024

## 09 Eylül 2024, Pazartesi

Saat	Ülke	Başlık	Dönem	Beklenti	Önceki
02:50	Japonya	Ekonomik Büyüme	2. Çeyrek - Çeyreklik	0,80%	-0,50%
02:50	Japonya	Ekonomik Büyüme	2. Çeyrek - Yıllık	3,10%	-1,80%
04:30	Çin	Tüketici Fiyat Endeksi	Ağustos - Aylık		0,50%
04:30	Çin	Tüketici Fiyat Endeksi	Ağustos - Yıllık		0,50%

## 10 Eylül 2024, Salı

Saat	Ülke	Başlık	Dönem	Beklenti	Önceki
09:00	İngiltere	İstihdam Değişimi	Temmuz - Aylık		97K
09:00	İngiltere	İşsizlik Oranı	Temmuz		4,20%
09:00	Almanya	Tüketici Fiyat Endeksi	Ağustos - Aylık	-0,10%	0,30%
09:00	Almanya	Tüketici Fiyat Endeksi	Ağustos - Yıllık	1,90%	2,30%
10:00	Türkiye	Sanayi Üretimi	Temmuz - Aylık		-17,20%
10:00	Türkiye	Sanayi Üretimi	Temmuz - Yıllık		-4,70%
10:00	Türkiye	İşsizlik Oranı	Temmuz		9,20%
14:00	ABD	OPEC Aylık Rapor			

## 11 Eylül 2024, Çarşamba

Saat	Ülke	Başlık	Dönem	Beklenti	Önceki
09:00	İngiltere	Ekonomik Büyüme	Temmuz - Aylık		0,00%
09:00	İngiltere	Ekonomik Büyüme	Temmuz - Yıllık		0,70%
09:00	İngiltere	Sanayi Üretimi	Temmuz - Aylık		0,80%
09:00	İngiltere	İmalat Üretimi	Temmuz - Aylık		1,10%
10:00	Türkiye	Perakende Satışlar	Temmuz - Aylık		1,70%
10:00	Türkiye	Perakende Satışlar	Temmuz - Yıllık		8,60%
15:30	ABD	Tüketici Fiyat Endeksi	Ağustos - Aylık		0,20%
15:30	ABD	Tüketici Fiyat Endeksi	Ağustos - Yıllık		2,90%
15:30	ABD	Çekirdek Tüketici Fiyat Endeksi	Ağustos - Aylık		0,20%
15:30	ABD	Çekirdek Tüketici Fiyat Endeksi	Ağustos - Yıllık		3,20%

## 12 Eylül 2024, Perşembe

Saat	Ülke	Başlık	Dönem	Beklenti	Önceki
10:00	Türkiye	Cari Denge (USD)	Temmuz		0.41 Milyar \$
15:15	Euro Bölgesi	ECB Faiz Kararı	Eylül	4,00%	4,25%
15:30	ABD	Üretici Fiyat Endeksi	Ağustos - Aylık		0,10%
15:30	ABD	Üretici Fiyat Endeksi	Ağustos - Yıllık		2,20%
15:30	ABD	Çekirdek Üretici Fiyat Endeksi	Ağustos - Aylık		0,00%
15:30	ABD	Çekirdek Üretici Fiyat Endeksi	Ağustos - Yıllık		2,40%

## 13 Eylül 2024, Cuma

Saat	Ülke	Başlık	Dönem	Beklenti	Önceki
07:30	Japonya	Sanayi Üretimi	Temmuz - Aylık	2,80%	-4,20%
12:00	Euro Bölgesi	Sanayi Üretimi	Temmuz - Aylık		-0,10%
12:00	Euro Bölgesi	Sanayi Üretimi	Temmuz - Yıllık		-3,90%

## Yasal Uyarı

Burada yer alan yatırım bilgi, yorum ve tavsiyeleri yatırım danışmanlığı kapsamında değildir. Yatırım danışmanlığı hizmeti, kişilerin risk ve getiri tercihleri dikkate alınarak kişiye özel sunulmaktadır. Burada yer alan ve hiçbir şekilde yönlendirici nitelikte olmayan içerik, yorum ve tavsiyeler genel bilgilendirme amacıyla hazırlanmıştır. Bu tavsiyeler mali durumunuz ile risk ve getiri tercihlerinize uygun olmayabilir. Bu nedenle, sadece burada yer alan bilgilere dayanarak yatırım kararı verilmesi beklentilerinize uygun sonuçlar doğurmayabilir. Özellikle kaldıraçlı işlemlerinizi yatırdığınız para kadar kaybetme ihtimaliniz vardır. Kaldıraçlı işlemlerde yatırım danışmanlığı hizmeti de verilmemektedir. Burada yer alan yorum ve tavsiyeler, yorum ve tavsiyede bulunanların kişisel görüşlerine dayanmakta olup, herhangi bir yatırım aracının alım satım tavsiyesi veya getiri vaadi olarak yorumlanmamalıdır. Hiçbir şekilde yönlendirici nitelikte olmayan bu içerik genel anlamda bilgi vermeyi amaçlamakta olup; bu içeriğin, müşterilerin ve diğer yatırımcıların alım satım kararlarını destekleyebilecek yeterli bilgileri kapsamayabileceği dikkate alınmalıdır. Yatırım yapmadan önce piyasaların içerdiği riskleri tam olarak anladığınızdan emin olunuz. Web sitemizde yer alan bilgi ve görüşlere dayanılarak yapılacak yatırımlar ve ticari işlemlerin sonuçlarından veya ortaya çıkabilecek tüm zararlardan IKON Menkul Değerler A.Ş. sorumlu tutulamaz.