

12.03.2025

### BIST 100 Teknik Analiz

Düş.	Yük.	Aort.	Kap.	Gün (%)	Haf. (%)	Aylık (%)	Yb (%)
10.357,09	10.522,14	10.438,33	10.438,33	0,15	5,46	5,62	6,18
İşlem Hacmi (Mn TL)				Hareketli Ortalamalar (HO)			
Son	5 Gün Ort.			5	10	22	50
129.978,54	135.914,06			10.403,12	10.079,77	9.911,42	9.930,83
Destek Seviyeleri		Pivot		Direnç Seviyeleri			
10.356,23	10.274,14	10.191,18	10.439,19	10.521,28	10.604,24	10.686,33	

Gün içinde en düşük 10.357,09 en yüksek 10.522,14 seviyesini gören BIST 100 endeksinin günü %0,15 kazançla tamamladığı gözlenmektedir. Pivot seviye 10.439,19 seviyesinden geçmekte olup, aşağı yönlü hareketlerde birinci destek 10.356,23, ikinci destek ise 10.274,14 seviyesinden geçmektedir. Dirençler ise sırasıyla 10.521,28, 10.604,24 seviyelerinden geçmektedir. Bu aşamada endeksin 5 günlük HO seviyesinin %0,34 üzerinde, 22 günlük HO seviyesinin ise %5,32 üzerinde hareket ettiği dikkat çekmektedir. Son gün işlem hacmi ise bu aşamada 5 günlük ortalama işlem hacminin % 4,37 altında gerçekleşmiştir.

### VIOP30 Teknik Analiz

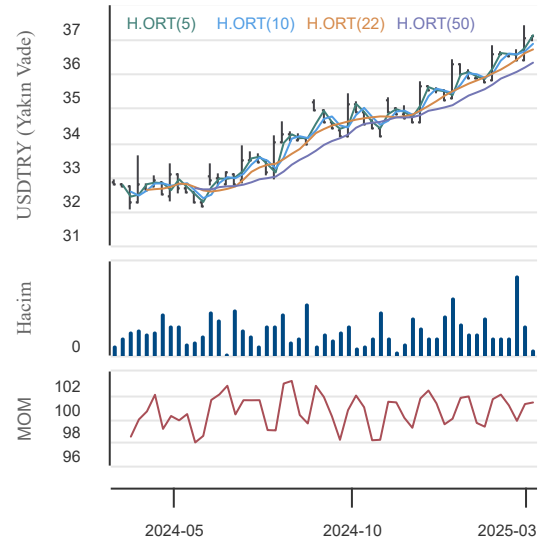
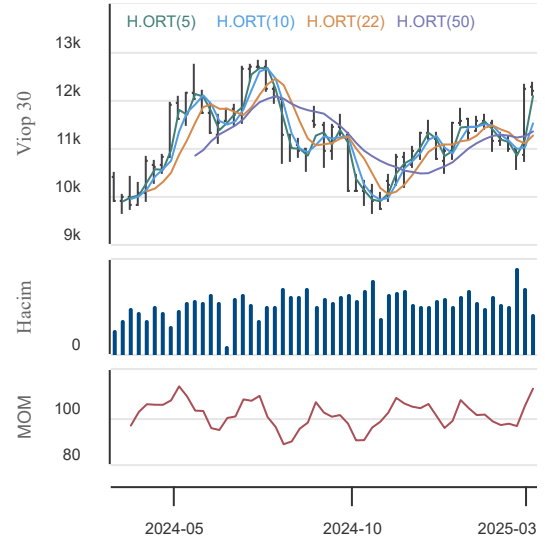
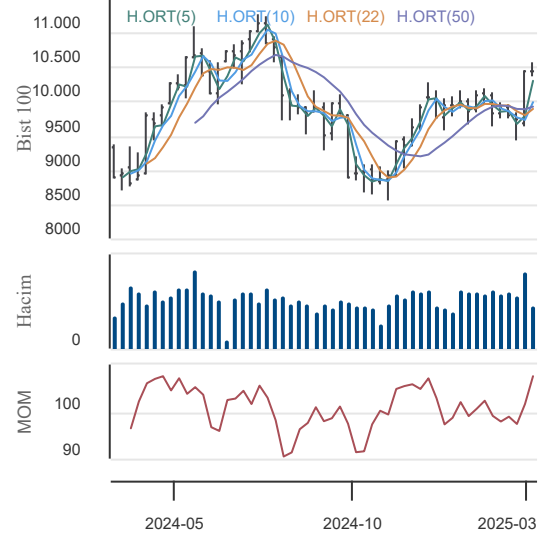
Düş.	Yük.	Aort.	Kap.	Gün (%)	Haf. (%)	Aylık (%)	Yb (%)
12.077,00	12.282,00	12.181,84	12.205,00	0,75	4,67	9,03	13,11
İşlem Hacmi (Mn TL)				Hareketli Ortalamalar (HO)			
Son	5 Gün Ort.			5	10	22	50
32.387,12	32.474,37			12.185,80	11.661,40	11.299,45	11.368,18
Destek Seviyeleri		Pivot		Direnç Seviyeleri			
12.094,00	11.983,00	11.889,00	12.188,00	12.299,00	12.393,00	12.504,00	

Gün içinde en düşük 12.077,00 en yüksek 12.282,00 seviyesini gören BIST 30 Yakın Vade hissesinin günü %0,75 kazançla tamamladığı gözlenmektedir. Pivot seviye 12.188,00 seviyesinden geçmekte olup, aşağı yönlü hareketlerde birinci destek 12.094,00, ikinci destek ise 11.983,00 seviyesinden geçmektedir. Dirençler ise sırasıyla 12.299,00, 12.393,00 seviyelerinden geçmektedir. Bu aşamada 5 günlük HO seviyesinin %0,16 üzerinde, 22 günlük HO seviyesinin ise %8,01 üzerinde hareket ettiği dikkat çekmektedir. Son gün işlem hacmi ise bu aşamada 5 günlük ortalama işlem hacminin % 0,27 altında gerçekleşmiştir.

### USDTRY (Yakın Vade) Teknik Analiz

Düş.	Yük.	Aort.	Kap.	Gün (%)	Haf. (%)	Aylık (%)	Yb (%)
37,07	37,12	37,10	37,11	0,06	-0,32	1,45	5,09
İşlem Hacmi (Mn TL)				Hareketli Ortalamalar (HO)			
Son	5 Gün Ort.			5	10	22	50
559,97	1.671,96			37,10	36,93	36,74	36,36
Destek Seviyeleri		Pivot		Direnç Seviyeleri			
37,09	37,06	37,04	37,10	37,13	37,14	37,17	

Gün içinde en düşük 37,07 en yüksek 37,12 seviyesini gören TL/USD Yakın Vade endeksinin günü %0,06 kazançla tamamladığı gözlenmektedir. Pivot seviye 37,10 seviyesinden geçmekte olup, aşağı yönlü hareketlerde birinci destek 37,09, ikinci destek ise 37,06 seviyesinden geçmektedir. Dirençler ise sırasıyla 37,13, 37,14 seviyelerinden geçmektedir. Bu aşamada endeksin 5 günlük HO seviyesinin %0,03 üzerinde, 22 günlük HO seviyesinin ise %1,03 üzerinde hareket ettiği dikkat çekmektedir. Son gün işlem hacmi ise bu aşamada 5 günlük ortalama işlem hacminin % 66,51 altında gerçekleşmiştir.



12.03.2025

### BIST En Çok Yükselenler (İlk 5)

Hisse Adı	Kapanış	Günlük D. (%)	Hacim (Mn TL)
ULKER	135,30	10,00	3.721,8
EUYO	10,34	10,00	10,1
TERA	42,90	10,00	292,9
BVSAN	133,20	9,99	743,6
DSTKF	146,60	9,98	326,2

### BIST En Çok Düşenler (İlk 5)

Hisse Adı	Kapanış	Günlük D. (%)	Hacim (Mn TL)
KSTUR	4.392,50	-9,99	11,8
YGYO	6,52	-9,94	7,7
GEDZA	36,26	-9,44	91,9
MMCAS	23,10	-9,41	2,0
BIGEN	11,64	-8,92	282,3

### Hacmi En Yüksek Hisseler (İlk 5)

Hisse Adı	Kapanış	Günlük D. (%)	Hacim (Mn TL)
ASELS	117,00	6,07	10.340,3
THYAO	330,50	-0,75	7.910,0
KCHOL	174,40	2,17	7.105,0
YKBNK	31,56	-1,07	7.078,7
EREGL	24,82	1,55	6.857,9

### BİST-100 Para Girişi Gözlenen (İlk 5)

Hisse Adı	Kapanış	Günlük D. (%)	Hacim (Mn TL)
ASELS	117,00	6,07	10.340,3
ULKER	135,30	10,00	3.721,8
MGROS	522,00	0,10	3.174,1
TTKOM	50,75	2,28	2.453,4
MIATK	41,86	0,24	1.791,5

### BİST-100 Para Çıkışı Gözlenen (İlk 5)

Hisse Adı	Kapanış	Günlük D. (%)	Hacim (Mn TL)
BIMAS	516,50	-0,10	4.788,8
TCELL	103,40	-1,24	4.508,1
GUBRF	305,75	-0,65	1.813,2
TAVHL	246,00	-0,36	1.142,9
ALARK	83,10	-2,52	1.052,6

### Yurt İçi Ekonomi Gündemi

\*XU100 endeksi günü %0,15 yükselişle 10.438,33 seviyesinden tamamladı.

\*En fazla işlem gören sektör endeksi 56,2 milyar TL ile BIST SINAİ endeksi olurken, en fazla değer kazanan sektör endeksi %5,28 ile BIST FİN. KİR. FAKTÖRİNG endeksi oldu. En fazla değer kaybeden sektör endeksi ise -%2,21 ile BIST BANKA endeksi oldu.

\*Son günlerde global piyasalarda euro lehine fiyatlamaların etkili olması, EURTRY kurunu da etkiledi. Euro 40 barajını aştı.

### Yurt Dışı Ekonomi Gündemi

\*Haftanın merakla beklenen ABD enflasyon verileri bugün saat 15:30'da açıklanacak.

\*Kanada Merkez Bankası bugün saat 16:45'de faiz kararını açıklayacak. Beklentiler 25 baz puanlık indirimle politika faizinin %2,75 oranına çekilmesi yönünde şekilleniyor.

\*Japonya Merkez Bankası, %4 seviyesinde olan yıllık enflasyon oranı karşısında büyük Japon şirketlerinin ne ölçüde maaş zammı yapacağını takip ediyor. BOJ, enflasyonun kalıcı olarak %2 bölgesinde tutunması için tüketimi ve enflasyonu artıracak ücret artışları arıyor.

\*Japonya'nın 10 yıllık tahvil faizi son zamanların en yüksek olan %1,50'nin üzerinde durmaya devam ederken, ABD 10 yıllık tahvil faizi %4,26'da son zamanlarda stabil kalıyor.

### Yurt İçi Piyasalar

Hisse Adı	Son	Gün %	Hafta (%)	Ay (%)
BİST-100	10.438	0,15	5,46	5,6
BİST-30	11.705	0,14	5,24	6,6
BİST BANKA	16.065	-2,21	0,07	11,1
BİST HİZMET	10.072	-0,28	3,17	0,0
BİST SANAYİ	13.183	1,10	9,40	4,6

### Global Piyasalar

Hisse Adı	Kapanış	Gün (%)	Hafta (%)	Ay (%)
S&P 500 End.	5.572,07	-0,76	-3,57	-8,2
Nasdaq End.	17.436,10	-0,18	-4,64	-11,2
Dow Jones End.	41.433,48	-1,14	-2,56	-7,1
DAX30	22.328,77	-1,29	0,01	1,3
NIKKEI	36.793,11	-0,64	-1,44	-5,2

### Döviz Piyasası

Hisse Adı	Kapanış	Gün (%)	Hafta (%)	Ay (%)
USDTRY	36,59	0,13	0,41	1,5
EURTRY	39,95	0,86	3,24	6,9
GBPTRY	47,42	0,61	1,70	5,6
EURUSD	1,09	0,79	2,92	5,4
GBPUSD	1,30	0,56	1,30	4,1

### Emtia Piyasası

Hisse Adı	Kapanış	Gün (%)	Hafta (%)	Ay (%)
Gram Altın TL	3.429,99	1,00	0,35	2,2
Ons Altın \$	2.913,00	-1,10	-1,70	-1,0
CRUDE Petrol	69,63	0,94	-1,89	-9,3
Ons Gümüş \$	32,18	-0,98	0,72	0,6
Bakır	4,75	3,33	5,13	3,7

12.03.2025

**Akbank**

Düş.	Yük.	Aort.	Kap.	Gün (%)	Haf. (%)	Aylık (%)	Yb (%)
71,40	74,10	72,61	71,90	-2,71	-0,35	13,77	10,87
İşlem Hacmi (Mn TL)				Hareketli Ortalamalar (HO)			
Son		5 Gün Ort.		5	10	22	50
5.322,36		6.733,91		73,22	71,39	67,58	66,41
Destek Seviyeleri			Pivot		Direnç Seviyeleri		
70,83	69,77	68,13	72,47	73,53	75,17	76,23	

Gün içinde en düşük 71,40 en yüksek 74,10 seviyesini gören Akbank hissesinin günü %2,71 kayıpla tamamladığı gözlenmektedir. Pivot seviye 72,47 seviyesinden geçmekte olup, aşağı yönlü hareketlerde birinci destek 70,83, ikinci destek ise 69,77 seviyesinden geçmektedir. Dirençler ise sırasıyla 73,53, 75,17 seviyelerinden geçmektedir. Bu aşamada 5 günlük HO seviyesinin %1,80 altında, 22 günlük HO seviyesinin ise %6,39 üzerinde hareket ettiği dikkat çekmektedir. Son gün işlem hacmi ise bu aşamada 5 günlük ortalama işlem hacminin % 20,96 altında gerçekleşmiştir.

**Tofaş Oto. Fab.**

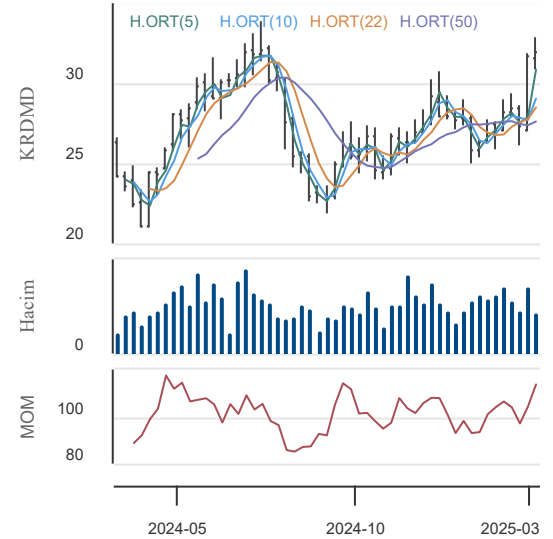
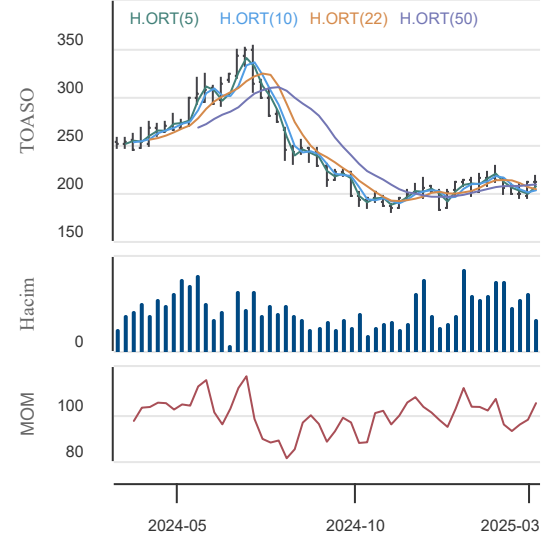
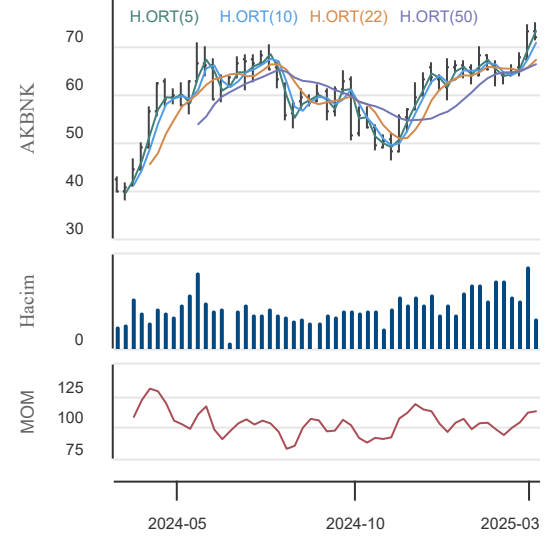
Düş.	Yük.	Aort.	Kap.	Gün (%)	Haf. (%)	Aylık (%)	Yb (%)
207,30	215,30	211,68	213,20	2,45	8,28	6,44	3,95
İşlem Hacmi (Mn TL)				Hareketli Ortalamalar (HO)			
Son		5 Gün Ort.		5	10	22	50
1.617,15		1.601,54		209,62	203,94	203,80	208,97
Destek Seviyeleri			Pivot		Direnç Seviyeleri		
208,57	203,93	200,57	211,93	216,57	219,93	224,57	

Gün içinde en düşük 207,30 en yüksek 215,30 seviyesini gören Tofaş Oto. Fab. hissesinin günü %2,45 kazançla tamamladığı gözlenmektedir. Pivot seviye 211,93 seviyesinden geçmekte olup, aşağı yönlü hareketlerde birinci destek 208,57, ikinci destek ise 203,93 seviyesinden geçmektedir. Dirençler ise sırasıyla 216,57, 219,93 seviyelerinden geçmektedir. Bu aşamada 5 günlük HO seviyesinin %1,71 üzerinde, 22 günlük HO seviyesinin ise %4,61 üzerinde hareket ettiği dikkat çekmektedir. Son gün işlem hacmi ise bu aşamada 5 günlük ortalama işlem hacminin % 0,97 üzerinde gerçekleşmiştir.

**Kardemir (D)**

Düş.	Yük.	Aort.	Kap.	Gün (%)	Haf. (%)	Aylık (%)	Yb (%)
31,60	32,88	32,37	32,00	0,13	13,72	13,88	18,08
İşlem Hacmi (Mn TL)				Hareketli Ortalamalar (HO)			
Son		5 Gün Ort.		5	10	22	50
1.932,86		2.249,71		31,60	29,58	28,67	27,71
Destek Seviyeleri			Pivot		Direnç Seviyeleri		
31,44	30,88	30,16	32,16	32,72	33,44	34,00	

Gün içinde en düşük 31,60 en yüksek 32,88 seviyesini gören Kardemir (D) hissesinin günü %0,13 kazançla tamamladığı gözlenmektedir. Pivot seviye 32,16 seviyesinden geçmekte olup, aşağı yönlü hareketlerde birinci destek 31,44, ikinci destek ise 30,88 seviyesinden geçmektedir. Dirençler ise sırasıyla 32,72, 33,44 seviyelerinden geçmektedir. Bu aşamada 5 günlük HO seviyesinin %1,25 üzerinde, 22 günlük HO seviyesinin ise %11,63 üzerinde hareket ettiği dikkat çekmektedir. Son gün işlem hacmi ise bu aşamada 5 günlük ortalama işlem hacminin % 14,08 altında gerçekleşmiştir.



12.03.2025

## KAP Haberleri

### Şirket haberleri:

**TRGYO:** Torunlar GYO'nun 2024 yılı 12 aylık konsolide net karı 8.611.405.000TL oldu. (2023/12 aylık: 18.248.001.000 TL)

**SOKM:** Şok Marketler'in 2024 yılı 12 aylık konsolide net karı 61.243.347 TL oldu. (2023/12 aylık: 6.135.447.873 TL)

**NETAS:** Netaş'ın 2024 yılı 12 aylık konsolide net zararı 280.541.832 TL oldu. (2023/12 aylık: 99.670.615 TL)

**ORGE:** ORGE Enerji'nin 2024 yılı 12 aylık konsolide net karı 691.194.087 TL oldu. (2023/12 aylık: 315.154.982 TL)

**İNDES:** İndeks Bilgisayarın 2024 yılı 12 aylık konsolide net karı 327.993.901 TL oldu. (2023/12 aylık: 733.760.813 TL)

**BIMAS:** BİM'in 2024 Yılı 12 Aylık Konsolide Net Karı 18.586.744.000 TL oldu. (2023/12 Aylık: 22.293.141.000 TL)

**BIMAS:** Yönetim Kurulu, Şirket'in gıda perakendeciliği alanında halen ayrı bir organizasyon yapısıyla faaliyet gösteren markası FİLE'nin, ayrı bir şirket yapısı ile faaliyet gösterebilmesi amacıyla, tek pay sahibinin Şirket olacağı 250.000 TL sermayeli bir anonim şirket kurulmasına ve kuruluş işlemlerinin başlatılmasına karar vermiştir.

### Pay Alım-Satım Haberleri:

**MSGYO:** 22 Kasım 2023 tarihli Yönetim Kurulu Kararı ile başlatılan Pay Geri Alım Programı kapsamında; 11.03.2025 tarihinde 15,26TL - 15,81TL (ağırlıklı ortalama 15,60 TL) fiyat aralığından 282.000 TL toplam nominal tutarlı pay geri alınmış olup Şirket sermayesine oranı % 0,21'dir.

**GEDİK:** 11.03.2025 tarihinde 7,40 - 7,56 TL fiyat aralığından (ortalama 7,478 TL) 120.598 adet pay geri alınmış ve bu geri alım programı kapsamında Şirketin sahip olduğu GEDİK payları 3.766.748 adete ulaşmıştır. (Şirket sermayesine oranı %0,38)

**YYLGD:** 11 Mart 2025 tarihinde 9,17-9,42TL fiyat aralığından (ortalama 9,30 TL ) 35.000 adet pay geri alınmıştır. İşlemin toplam tutarı 325.640 TL'dir. 11 Mart 2025 tarihi itibarıyla ilgili pay geri alım programı kapsamında toplam 9.462.513 adet pay geri alımı yapılmıştır. Geri alınan payların ortaklık sermayesine oranı % 0,87'dir.

**İNVES:** 11.03.2025 tarihinde 229,50 - 232,90 TL fiyat aralığından (ortalama 231,421 TL) 3.500 adet pay geri alınmış ve Şirketin sahip olduğu İNVES payları 1.020.959 adete ulaşmıştır. (Şirket sermayesine oranı %0,5445)

**ATAKP:** 11 Mart 2025 tarihinde Borsa İstanbul'da pay başına 40,10 TL - 40,18 TL fiyat aralığından (40,14 TL ağırlıklı ortalama) toplam 16.000 TL nominal değerli ATAKP payları Şirketçe geri alınmıştır. Geri alınan payların sermayeye oranı %0,20'ye ulaşmıştır.

**TUKAS:** 11.03.2025 tarihinde 1,97 - 2,00 TL fiyat aralığından toplam 8.000.000 adet pay geri alınmış ve Şirketin sahip olduğu TUKAS payları %205,64215 oranında gerçekleşen bedelsiz sermaye artırımından gelen paylarla birlikte 108.000.000 adete ulaşmıştır.

**LKMNH:** 11.03.2025 tarihinde LOKMAN HEKİM ENGÜRÜSAĞ SAĞLIK, TURİZM, EĞİTİM HİZMETLERİ VE İNŞAAT TAAHHÜT A.Ş. payları ile ilgili olarak 19,19 TL - 19,30 TL fiyat aralığından 68.000 adet alış işlemi ortaklıkça gerçekleştirilmiştir. Geri Alım programı çerçevesinde gerçekleştirilen işlemle birlikte LOKMAN HEKİM ENGÜRÜSAĞ SAĞLIK, TURİZM, EĞİTİM HİZMETLERİ VE İNŞAAT TAAHHÜT A.Ş. sermayesindeki payları 11.03.2025 tarihi itibarıyla %0,70'e ulaşmıştır.

### 11.03.2025 tarihli Şirketlerin Gerçekleştirdiği Pay Geri Alım İşlemleri

Hisse Kodu	İşleme Konu Alınan Pay Adedi	Fiyat Aralığı (TL)
GEDİK	120.598	7,40 - 7,56
YYLGD	35.000	9,17-9,42
İNVES	3.500	229,50 - 232,90
ATAKP	16.000	40,10 - 40,18
TUKAS	8.000.000	1,97 - 2,00
LKMNH	68.000	19,19 - 19,30
MSGYO	282.000	15,26 - 15,81
Kaynak: KAP		

12.03.2025

**KAP Haberleri****Sermaye Artırım-Azaltım Haberleri:**

**KGYO:** Şirketin, Sermaye Piyasası Kurulu'nun II-18.1 sayılı Kayıtlı Sermaye Sistemi Tebliği'nin 6. maddesinin altıncı fıkrası uyarınca 500.000.000 TL tutarındaki kayıtlı sermaye tavanı bir defaya mahsus olmak üzere aşılmak kaydıyla, 61.426.385,06 TL çıkarılmış sermayesinin 1.000.000.000 TL'ye artırılması kapsamında ihraç edilecek 938.573.614,94 TL nominal değerli paylara ilişkin İhraç Belgesi ve Esas Sözleşmemizin "Sermaye ve Paylar" başlıklı 7. maddesinin tadili Sermaye Piyasası Kurulu'nun 06.03.2025 tarih ve 2025/ 13 sayılı toplantısında onaylanmış olup, onaylı ihraç belgesi ve onaylı tadil metni KAP'ta sunulmuştur. 938.573.614,94 TL nominal değerli paylar için bedelsiz pay alma hakkı kullanım başlangıç tarihi 12.03.2025 tarihi olarak belirlenmiştir.

Kaynaklar: KAP, Matriks ve Şirket Açıklamaları

Not: Bu rapor, 11 Mart saat 18:10'dan itibaren, 12 Mart saat 07:00'e kadar KAP içerisinde yayımlanan haberler içerisinden derlenmiştir.

12.03.2025

## BIST-30 Hisseleri

Hisse Adı	Kapanış	Destekler		Pivot	Dirençler		Hareketli Ortalamalar			Performans			
		Destek 2	Destek 1		Direnç 1	Direnç 2	5 HO	20 HO	50 HO	Gün. (%)	Haf. (%)	Aylık (%)	Yıllık (%)
AEFES	177,00	171,87	174,43	177,97	180,53	184,07	177,94	171,79	168,64	-0,6%	1,0%	10,6%	19,2%
AKBNK	71,90	69,77	70,83	72,47	73,53	75,17	73,22	68,04	66,41	-2,7%	-0,3%	13,8%	75,3%
ALARK	83,10	79,07	81,08	82,67	84,68	86,27	82,39	80,22	85,93	-2,5%	9,4%	-0,7%	-36,8%
ASELS	117,00	106,20	111,60	115,10	120,50	124,00	110,62	91,97	85,93	6,1%	15,0%	43,1%	107,1%
ASTOR	112,20	110,27	111,23	113,17	114,13	116,07	111,44	109,26	116,53	-1,6%	6,4%	-2,9%	2,4%
BIMAS	516,50	501,83	509,17	516,83	524,17	531,83	536,80	535,10	531,99	-0,1%	-1,5%	-8,3%	34,8%
EKGYO	15,35	15,05	15,20	15,42	15,57	15,79	15,46	14,47	14,39	0,4%	-0,2%	10,9%	38,0%
ENKAI	55,25	53,18	54,22	55,08	56,12	56,98	53,62	51,19	50,07	2,6%	14,3%	9,5%	53,1%
EREGL	24,82	23,93	24,37	24,85	25,29	25,77	24,50	23,15	23,15	1,6%	12,6%	6,1%	9,8%
FROTO	1.025,00	983,67	1.004,33	1.022,67	1.043,33	1.061,67	981,00	922,65	924,38	3,2%	15,6%	11,6%	-4,4%
GARAN	136,60	133,27	134,93	138,27	139,93	143,27	139,38	131,99	130,65	-2,5%	-0,8%	5,4%	126,7%
HEKTS	3,67	3,56	3,61	3,66	3,71	3,76	3,61	3,47	3,66	0,8%	9,2%	3,7%	-43,0%
ISCTR	15,75	15,46	15,60	15,89	16,03	16,32	16,03	15,04	14,52	-2,3%	-0,7%	14,4%	50,2%
KCHOL	174,40	167,27	170,83	173,07	176,63	178,87	169,74	157,66	167,99	2,2%	15,0%	7,7%	0,6%
KONTR	34,06	31,30	32,68	33,82	35,20	36,34	33,51	32,32	35,10	-2,1%	14,4%	-0,7%	-57,5%
KOZAL	26,30	25,18	25,74	26,26	26,82	27,34	25,44	24,39	23,62	1,7%	12,4%	7,3%	3,8%
KRDMD	32,00	30,88	31,44	32,16	32,72	33,44	31,60	28,71	27,71	0,1%	13,7%	13,9%	26,0%
MGROS	522,00	502,33	512,17	518,83	528,67	535,33	554,70	565,18	560,00	0,1%	-9,3%	-11,8%	9,2%
PETKM	18,10	17,80	17,95	18,10	18,25	18,40	17,70	16,88	17,39	0,1%	10,4%	7,3%	-25,7%
PGSUS	272,00	266,83	269,42	273,83	276,42	280,83	273,30	249,41	234,55	-1,7%	8,0%	14,4%	65,1%
SAHOL	106,30	104,10	105,20	106,50	107,60	108,90	106,72	100,84	100,16	0,3%	4,1%	9,5%	36,7%
SASA	3,79	3,62	3,70	3,75	3,83	3,88	3,68	3,56	3,72	3,6%	9,2%	7,4%	-24,6%
SISE	39,68	38,00	38,84	39,70	40,54	41,40	38,81	36,98	38,37	1,0%	12,4%	6,9%	-17,9%
TCELL	103,40	100,47	101,93	104,27	105,73	108,07	105,18	104,87	103,18	-1,2%	1,9%	-4,7%	71,7%
THYAO	330,50	327,50	329,00	332,00	333,50	336,50	332,30	319,03	309,74	-0,8%	4,2%	3,4%	17,7%
TOASO	213,20	203,93	208,57	211,93	216,57	219,93	209,62	203,75	208,97	2,5%	8,3%	6,4%	-16,1%
TTKOM	50,75	49,45	50,10	51,10	51,75	52,75	50,91	49,66	48,48	2,3%	3,8%	0,5%	63,5%
TUPRS	141,70	138,83	140,27	141,43	142,87	144,03	138,04	131,30	138,41	0,0%	12,5%	2,5%	-3,2%
ULKER	135,30	126,37	130,83	133,07	137,53	139,77	124,70	118,18	117,93	10,0%	18,2%	9,1%	18,8%
YKBNK	31,56	31,16	31,36	31,72	31,92	32,28	31,65	29,66	30,47	-1,1%	1,1%	10,0%	42,6%

12.03.2025

## BİST-100 Hisseleri Teknik Göstergeler

Hisse Kod	MOMENTUM		RSI		STOCHASTIC		CCI		MACD
	Sinyal	AA/AS	Sinyal	AA/AS	Sinyal	AA/AS	Sinyal	AA/AS	Sinyal
AEFES							Satış		
AGHOL	Satış					Aşırı Satım			
AGROT							Satış		
AKBNK			Satış		Satış				
AKFYE						Aşırı Alım		Aşırı Alım	
AKSA	Satış				Satış		Satış		Satış
AKSEN									
ALARK					Satış	Aşırı Alım	Satış		
ALFAS						Aşırı Satım			
ALTNY		Aşırı Alım		Aşırı Alım	Satış	Aşırı Alım		Aşırı Alım	
ANHYT	Satış				Satış				Satış
ANSGR					Satış				
ARCLK		Aşırı Alım				Aşırı Alım		Aşırı Alım	
ARDYZ					Satış				
ASELS		Aşırı Alım		Aşırı Alım		Aşırı Alım		Aşırı Alım	
ASTOR								Aşırı Alım	
BERA					Satış		Satış		
BIMAS									Satış
BRSAN						Aşırı Alım		Aşırı Alım	
BRYAT						Aşırı Alım		Aşırı Alım	
BSOKE					Satış				
BTCIM									
CANTE						Aşırı Alım		Aşırı Alım	
CCOLA									
CIMSA						Aşırı Alım		Aşırı Alım	
CLEBI		Aşırı Alım				Aşırı Alım			
CVKMD								Aşırı Alım	
CWENE						Aşırı Alım	Satış		
DOAS		Aşırı Alım		Aşırı Alım	Satış	Aşırı Alım		Aşırı Alım	
DOHOL					Satış	Aşırı Alım		Aşırı Alım	
ECILC						Aşırı Alım		Aşırı Alım	
EGEEN						Aşırı Alım		Aşırı Alım	
EKGYO									
ENERY								Aşırı Alım	
ENJSA							Satış		
ENKAI						Aşırı Alım		Aşırı Alım	
EREGL					Satış	Aşırı Alım		Aşırı Alım	
EUPWR		Aşırı Alım			Satış	Aşırı Alım		Aşırı Alım	
FENER						Aşırı Satım			
FROTO		Aşırı Alım		Aşırı Alım	Satış	Aşırı Alım		Aşırı Alım	

12.03.2025

## BİST-100 Hisseleri Teknik Göstergeler

Hisse Kod	MOMENTUM		RSI		STOCHASTIC		CCI		MACD
	Sinyal	AA/AS	Sinyal	AA/AS	Sinyal	AA/AS	Sinyal	AA/AS	Sinyal
GARAN							Satış		
GESAN					Satış		Satış		
GOLTS						Aşırı Alım		Aşırı Alım	
GUBRF		Aşırı Alım		Aşırı Alım				Aşırı Alım	
HALKB				Aşırı Alım		Aşırı Alım		Aşırı Alım	
HEKTS						Aşırı Alım		Aşırı Alım	
IEYHO	Satış					Aşırı Satım		Aşırı Satım	Satış
ISCTR			Satış		Satış				
ISMEN		Aşırı Alım		Aşırı Alım		Aşırı Alım		Aşırı Alım	
KARSN		Aşırı Alım				Aşırı Alım		Aşırı Alım	
KCAER						Aşırı Alım		Aşırı Alım	
KCHOL		Aşırı Alım				Aşırı Alım		Aşırı Alım	
KLSE								Aşırı Alım	
KONTR					Satış		Satış		
KONYA						Aşırı Alım			
KOZAA								Aşırı Alım	
KOZAL								Aşırı Alım	
KRDMD		Aşırı Alım		Aşırı Alım		Aşırı Alım		Aşırı Alım	
LIDER									
MAGEN						Aşırı Alım	Satış		Alış
MAVI							Satış		
MGROS						Aşırı Satım		Aşırı Satım	
MIATK		Aşırı Alım			Satış	Aşırı Alım		Aşırı Alım	
MPARK								Aşırı Satım	
NTHOL					Satış		Satış		
ODAS						Aşırı Alım		Aşırı Alım	
OTKAR		Aşırı Alım		Aşırı Alım		Aşırı Alım		Aşırı Alım	
OYAKC						Aşırı Alım		Aşırı Alım	Alış
PASEU									
PETKM					Satış	Aşırı Alım		Aşırı Alım	
PGSUS		Aşırı Alım		Aşırı Alım		Aşırı Alım		Aşırı Alım	
REEDR						Aşırı Alım		Aşırı Alım	
SAHOL							Satış		
SASA						Aşırı Alım		Aşırı Alım	
SDTTR		Aşırı Alım		Aşırı Alım		Aşırı Alım		Aşırı Alım	
SELEC								Aşırı Alım	
SISE						Aşırı Alım		Aşırı Alım	
SKBNK					Satış		Satış		
SMRTG	Alış								
SOKM									



12.03.2025

**BİST-100 Hisseleri Teknik Göstergeler**

Hisse Kod	MOMENTUM		RSI		STOCHASTIC		CCI		MACD
	Sinyal	AA/AS	Sinyal	AA/AS	Sinyal	AA/AS	Sinyal	AA/AS	Sinyal
TABGD					Satış		Satış		
TAVHL									
TCELL	Satış				Satış				
THYAO							Satış		
TKFEN		Aşırı Alım		Aşırı Alım		Aşırı Alım		Aşırı Alım	
TMSN						Aşırı Alım			
TOASO								Aşırı Alım	
TSKB							Satış		
TSPOR									Alış
TTKOM									
TTRAK		Aşırı Alım		Aşırı Alım		Aşırı Alım		Aşırı Alım	
TUKAS						Aşırı Alım		Aşırı Alım	
TUPRS						Aşırı Alım		Aşırı Alım	
TURSG	Satış								
ULKER		Aşırı Alım		Aşırı Alım		Aşırı Alım		Aşırı Alım	
VAKBN					Satış		Satış		
VESTL					Satış		Satış		
YEOTK		Aşırı Alım		Aşırı Alım		Aşırı Alım		Aşırı Alım	
YKBNK					Satış		Satış		
ZOREN					Satış		Satış		

**Teknik Analiz İndikatörlerine İlişkin Açıklamalar**

Teknik göstergeler tablolarında yer alan ifadeler, teknik analiz programlarındaki bazı indikatörlerin ürettiği sinyalleri göstermektedir. Bu sinyaller, İkon Menkul Değerler A. Ş. 'nin alım ya da satım tavsiyesi olarak düşünülmemelidir.

**MOMENTUM** : Göstergede 100 referans noktasını gösterir. Göstergenin referans çizgisinin altına inmesi "SAT", referans çizgisinin üzerine çıkması "AL" sinyali olarak değerlendirilir. Momentumun aşırı satış bölgesinden dönüş eğiliminde olması kısa vadede düşüşün tamamlandığını, momentumun belirli bir tepe yapıp aşağı doğru dönmesi, fiyatlardaki artış hızının yavaşladığını ve fiyatların bir süre sonra gerilemeye başlayacağını gösterir. Gösterge 115 çizgisinin üzerindeyken aşırı alım bölgesinde, 85 çizgisinin altındayken aşırı satım bölgesinde olarak yorumlanır.

**MACD** : Orta vadeli ve hareketli ortalamalardan oluştuğu için trend takip edici bir göstergedir. Göstergede 0 değeri referans çizgisini belirtir. MACD çizgisi kesikli sinyal çizgisini yukarıdan aşağıya doğru kestiğinde "SAT", aşağıdan yukarıya doğru kestiğinde ise "AL" sinyali olarak yorumlanır.

**RSI** : RSI eğrisi "0" ile "100" sayıları arasında değer alır. RSI genellikle 70 çizgisi üzerinde tepe ve 30 çizgisinin de altında dip yapar. Gösterge 70 seviyesinin üzerinde aşırı alım bölgesini, 30 seviyesinin altında ise aşırı satım bölgesini gösterir. RSI'ın 30 çizgisinin altına düşüp tekrar yükselmeye başlaması durumunda "AL" sinyali, 70 çizgisinin üzerine çıkıp bir tepe yaptıktan sonra tekrar aşağı dönmesi durumunda "SAT" sinyali olarak yorumlanır.

**STOCHASTIC** : Stochastic eğrisi "0" ile "100" arasında dalgalanır. Genellikle 80' in üzeri aşırı alım yapılmış bir piyasayı (sat sinyali), 20' nin altı da aşırı satış yapılmış bir piyasayı (al sinyali) gösterir. Ayrıca; yavaşlatılmış %K çizgisi aşağıdan yukarıya doğru %D çizgisini keserse "AL", %K çizgisi %D çizgisini yukarıdan aşağıya doğru keserse "SAT" sinyali olarak değerlendirilir.

**CCI** : CCI eğrisi +100 ile -100 arasında bir değer alır. Göstergede +100 seviyesinin üzeri aşırı alım yapıldığını, -100 seviyesinin altı ise aşırı satım yapıldığını ifade eder. CCI'ın -100 çizgisinin altına düşüp tekrar yükselmeye başlaması durumunda "AL" sinyali, +100 çizgisinin üzerine çıkıp bir tepe yaptıktan sonra tekrar aşağı dönmesi durumunda "SAT" sinyali olarak yorumlanır.

12.03.2025

## Ekonomik Takvim

10.03.2025 - 14.03.2025

10 Mart 2024, Pazartesi					
Saat	Ülke	Başlık	Dönem	Beklenti	Önceki
10:00	Almanya	Sanayi Üretimi	Yıllık - Ocak		-3,12%
10:00	Almanya	Sanayi Üretimi	Aylık - Ocak		-2,40%
10:00	Almanya	Ticaret Dengesi	Ocak		20.7 Milyar EUR
10:00	Türkiye	Sanayi Üretimi	Yıllık - Ocak		7,00%
10:00	Türkiye	Sanayi Üretimi	Aylık - Ocak	-2,90%	5,00%
12:30	Euro Bölgesi	Sentix Yatırımcı Güven Endeksi	Mart		-12,7
11 Mart 2024, Salı					
Saat	Ülke	Başlık	Dönem	Beklenti	Önceki
02:50	Japonya	Gayri Safi Yurt İçi Hasıla	Çeyreklik - 4.Çeyrek	0,70%	0,30%
10:00	Türkiye	Perakende Satışlar	Yıllık - Ocak	12,90%	13,50%
10:00	Türkiye	Perakende Satışlar	Aylık - Ocak		0,40%
17:00	ABD	İş İmkanları ve Personel Değişim Oranı (JOLTS)	Ocak	7.5M	7.6M
12 Mart 2025, Çarşamba					
Saat	Ülke	Başlık	Dönem	Beklenti	Önceki
10:00	Türkiye	Cari Denge	Ocak		-4.65 Milyar USD
14:00	ABD	OPEC Aylık Rapor			
15:30	ABD	Tüketici Fiyat Endeksi	Yıllık - Şubat	2,90%	3,00%
15:30	ABD	Tüketici Fiyat Endeksi	Aylık - Şubat	0,30%	0,50%
15:30	ABD	Çekirdek Tüketici Fiyat Endeksi	Yıllık - Şubat	3,10%	3,30%
15:30	ABD	Çekirdek Tüketici Fiyat Endeksi	Aylık - Şubat	0,30%	0,40%
16:45	Kanada	BOC Faiz Kararı	Mart	2,75%	3,00%
13 Mart 2025, Perşembe					
Saat	Ülke	Başlık	Dönem	Beklenti	Önceki
12:00	ABD	IEA Aylık Rapor			
13:00	Euro Bölgesi	Sanayi Üretimi	Yıllık - Ocak	-1,70%	-2,00%
13:00	Euro Bölgesi	Sanayi Üretimi	Aylık - Ocak	0,50%	-1,10%
14:00	Türkiye	TCMB Para Politikası Toplantı Özeti	Mart		
15:30	ABD	Üretici Fiyat Endeksi	Yıllık - Şubat	3,40%	3,50%
15:30	ABD	Üretici Fiyat Endeksi	Aylık - Şubat	0,30%	0,40%
15:30	ABD	Çekirdek Üretici Fiyat Endeksi	Yıllık - Şubat	3,50%	3,60%
15:30	ABD	Çekirdek Üretici Fiyat Endeksi	Aylık - Şubat	0,20%	0,30%
14 Mart 2025, Cuma					
Saat	Ülke	Başlık	Dönem	Beklenti	Önceki
10:00	İngiltere	Gayri Safi Yurt İçi Hasıla	Aylık - Ocak	0,10%	0,40%
10:00	İngiltere	Ticaret Dengesi	Ocak		-17.45 Milyar GBP
10:00	Almanya	Tüketici Fiyat Endeksi	Yıllık - Şubat	2,30%	2,30%
10:00	Almanya	Tüketici Fiyat Endeksi	Aylık - Şubat		0,40%

## Yasal Uyarı

Burada yer alan yatırım bilgi, yorum ve tavsiyeleri yatırım danışmanlığı kapsamında değildir. Yatırım danışmanlığı hizmeti, kişilerin risk ve getiri tercihleri dikkate alınarak kişiye özel sunulmaktadır. Burada yer alan ve hiçbir şekilde yönlendirici nitelikte olmayan içerik, yorum ve tavsiyeler genel bilgilendirme amacıyla hazırlanmıştır. Bu tavsiyeler mali durumunuz ile risk ve getiri tercihlerinize uygun olmayabilir. Bu nedenle, sadece burada yer alan bilgilere dayanarak yatırım kararı verilmesi beklentilerinize uygun sonuçlar doğurmayabilir. Özellikle kaldıraçlı işlemlerinizi yatırdığınız para kadar kaybetme ihtimaliniz vardır. Kaldıraçlı işlemlerde yatırım danışmanlığı hizmeti de verilmemektedir. Burada yer alan yorum ve tavsiyeler, yorum ve tavsiyede bulunanların kişisel görüşlerine dayanmakta olup, herhangi bir yatırım aracının alım satım tavsiyesi veya getiri vaadi olarak yorumlanmamalıdır. Hiçbir şekilde yönlendirici nitelikte olmayan bu içerik genel anlamda bilgi vermeyi amaçlamakta olup; bu içeriğin, müşterilerin ve diğer yatırımcıların alım satım kararlarını destekleyebilecek yeterli bilgileri kapsamayabileceği dikkate alınmalıdır. Yatırım yapmadan önce piyasaların içerdiği riskleri tam olarak anladığınızdan emin olunuz. Web sitemizde yer alan bilgi ve görüşlere dayanılarak yapılacak yatırımlar ve ticari işlemlerin sonuçlarından veya ortaya çıkabilecek tüm zararlardan IKON Menkul Değerler A.Ş. sorumlu tutulamaz.