

11.11.2024

## BIST 100 Teknik Analiz

Düş.	Yük.	Aort.	Kap.	Gün (%)	Haf. (%)	Aylık (%)	Yb (%)
8,927.94	9,195.83	9,184.82	9,184.82	2.67	3.37	1.55	22.95
İşlem Hacmi (Mn TL)				Hareketli Ortalamalar (HO)			
Son	5 Gün Ort.			5	10	22	50
100,053.27	82,599.82			8,855.14	8,888.54	8,875.00	9,307.46
Destek Seviyeleri		Pivot		Direnç Seviyeleri			
9,009.90	8,834.97	8,742.01	9,102.86	9,277.79	9,370.75	9,545.68	

Gün içinde en düşük 8,927.94 en yüksek 9,195.83 seviyesini gören BIST 100 endeksinin günü %2.67 kazançla tamamladığı gözlenmektedir. Pivot seviye 9,102.86 seviyesinden geçmekte olup, aşağı yönlü hareketlerde birinci destek 9,009.90, ikinci destek ise 8,834.97 seviyesinden geçmektedir. Dirençler ise sırasıyla 9,277.79, 9,370.75 seviyelerinden geçmektedir. Bu aşamada endeksin 5 günlük HO seviyesinin %3.72 üzerinde, 22 günlük HO seviyesinin ise %3.49 üzerinde hareket ettiği dikkat çekmektedir. Son gün işlem hacmi ise bu aşamada 5 günlük ortalama işlem hacminin % 21.13 üzerinde gerçekleşmiştir.

## VIOP30 Teknik Analiz

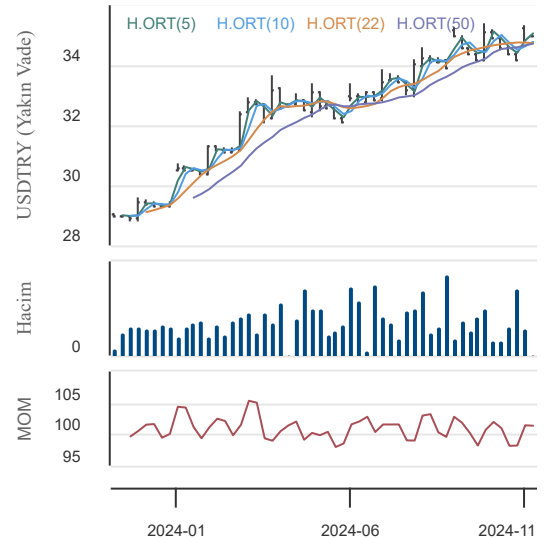
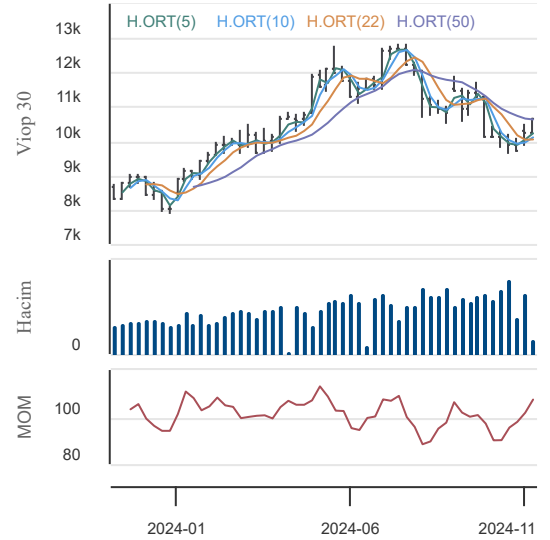
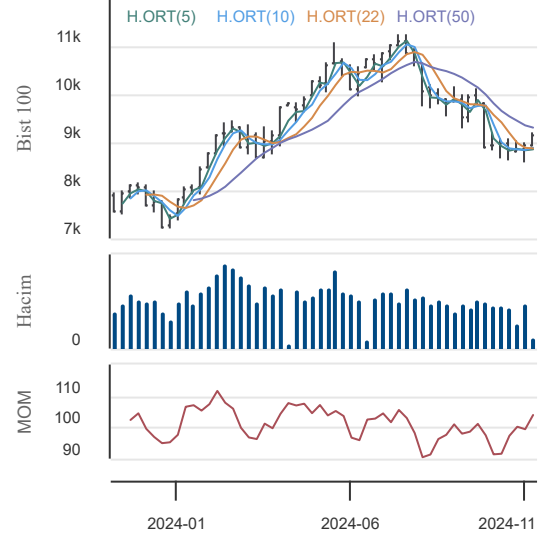
Düş.	Yük.	Aort.	Kap.	Gün (%)	Haf. (%)	Aylık (%)	Yb (%)
10,238.50	10,657.25	10,499.82	10,648.75	3.89	3.32	3.48	32.68
İşlem Hacmi (Mn TL)				Hareketli Ortalamalar (HO)			
Son	5 Gün Ort.			5	10	22	50
32,095.11	27,151.63			10,223.90	10,106.00	10,045.32	10,627.75
Destek Seviyeleri		Pivot		Direnç Seviyeleri			
10,372.42	10,096.08	9,953.67	10,514.83	10,791.17	10,933.58	11,209.92	

Gün içinde en düşük 10,238.50 en yüksek 10,657.25 seviyesini gören BIST 30 Yakın Vade hissesinin günü %3.89 kazançla tamamladığı gözlenmektedir. Pivot seviye 10,514.83 seviyesinden geçmekte olup, aşağı yönlü hareketlerde birinci destek 10,372.42, ikinci destek ise 10,096.08 seviyesinden geçmektedir. Dirençler ise sırasıyla 10,791.17, 10,933.58 seviyelerinden geçmektedir. Bu aşamada 5 günlük HO seviyesinin %4.16 üzerinde, 22 günlük HO seviyesinin ise %6.01 üzerinde hareket ettiği dikkat çekmektedir. Son gün işlem hacmi ise bu aşamada 5 günlük ortalama işlem hacminin % 18.21 üzerinde gerçekleşmiştir.

## USDTRY (Yakın Vade) Teknik Analiz

Düş.	Yük.	Aort.	Kap.	Gün (%)	Haf. (%)	Aylık (%)	Yb (%)
34.92	35.03	34.97	34.98	0.28	-0.97	-0.34	18.73
İşlem Hacmi (Mn TL)				Hareketli Ortalamalar (HO)			
Son	5 Gün Ort.			5	10	22	50
795.08	1,740.66			35.06	34.78	34.74	34.72
Destek Seviyeleri		Pivot		Direnç Seviyeleri			
34.93	34.87	34.82	34.98	35.03	35.09	35.14	

Gün içinde en düşük 34.92 en yüksek 35.03 seviyesini gören TL/USD Yakın Vade endeksinin günü %0.28 kazançla tamamladığı gözlenmektedir. Pivot seviye 34.98 seviyesinden geçmekte olup, aşağı yönlü hareketlerde birinci destek 34.93, ikinci destek ise 34.87 seviyesinden geçmektedir. Dirençler ise sırasıyla 35.03, 35.09 seviyelerinden geçmektedir. Bu aşamada endeksin 5 günlük HO seviyesinin %0.22 altında, 22 günlük HO seviyesinin ise %0.71 üzerinde hareket ettiği dikkat çekmektedir. Son gün işlem hacmi ise bu aşamada 5 günlük ortalama işlem hacminin % 54.32 altında gerçekleşmiştir.



11.11.2024

**BİST En Çok Yükselenler (İlk 5)**

Hisse Adı	Kapanış	Günlük D. (%)	Hacim (Mn TL)
TLMAN	95.35	9.98	75.5
DOFER	31.56	9.97	124.4
SUNTK	25.84	9.96	189.3
DMSAS	7.62	9.96	103.1
BEYAZ	24.08	9.95	94.1

**BİST En Çok Düşenler (İlk 5)**

Hisse Adı	Kapanış	Günlük D. (%)	Hacim (Mn TL)
EUHOL	7.47	-10.00	19.8
DURDO	21.50	-9.97	11.1
ULKER	116.10	-7.05	2,801.1
TSGYO	10.37	-6.58	172.8
ULUFA	13.81	-5.80	124.8

**Hacmi En Yüksek Hisseler (İlk 5)**

Hisse Adı	Kapanış	Günlük D. (%)	Hacim (Mn TL)
AKBNK	51.20	5.79	6,921.5
ISCTR	11.80	4.42	6,805.1
THYAO	290.25	2.65	6,702.5
YKBNK	25.34	7.19	6,553.8
TCELL	91.40	2.70	4,438.0

**BİST-100 Para Girişi Gözlenen (İlk 5)**

Hisse Adı	Kapanış	Günlük D. (%)	Hacim (Mn TL)
AKBNK	51.20	5.79	6,921.5
ISCTR	11.80	4.42	6,805.1
YKBNK	25.34	7.19	6,553.8
TCELL	91.40	2.70	4,438.0
EREGL	51.10	3.19	3,929.6

**BİST-100 Para Çıkışı Gözlenen (İlk 5)**

Hisse Adı	Kapanış	Günlük D. (%)	Hacim (Mn TL)
ULKER	116.10	-7.05	2,801.1

**Yurt İçi Ekonomi Gündemi**

Güne 8,939.40 seviyesinden başlayan XU100 endeksi gün içinde en düşük 8,927.94, en yüksek 9,195.83 seviyesinden işlem görürken günü %2.67 yükselişle 9,184.82 seviyesinden tamamladı. En fazla işlem gören sektör endeksi 45.8 milyar TL ile BİST MALİ endeksi olurken, en fazla değer kazanan sektör endeksi %5.20 ile BİST BANKA endeksi oldu. En fazla değer kaybeden sektör endeksi ise -%0.04 ile BİST GIDA, İÇECEK endeksi oldu.

BİST100 endeksi üç gün üst üste güçlü yükselişler yaşadı. Kritik 8550'den başlayan yükseliş 9184'e kadar devam etti. Tekrar 8975'in altına gelmedikçe bir süre rahat ama temkinli olunabilir. BİST100'ün negatif baskıdan kurtulabilmesi için ilk etapta kesinlikle 233 günlük hareketli ortalama bölgesine denk gelen 9450'nin üzerinde günlük kapanışlar yapması gerekir.

**Yurt Dışı Ekonomi Gündemi**

Bugün ABD piyasasında kısmi tatil var. Hazine tahvilleri işlem görmeyecek ancak borsa her zamanki gibi açık olacak. ABD hisseleri seçim sonrası ivmeyi yeni haftaya taşımaya çalışabilir. Salı günü Almanya'dan Çarşamba günü de ABD'den enflasyon verileri açıklanacak. Özellikle Çarşamba günü gelecek ABD enflasyonuna dikkat.

Japon Yeni'nde, Japonya Merkez Bankası'nın toplantı tutanaklarında faiz artışı konusunda bölündüğü için değer kaybı dikkat çekiyor.

**Yurt İçi Piyasalar**

Hisse Adı	Son	Gün %	Hafta (%)	Ay (%)
BİST-100	9,185	2.67	3.37	1.5
BİST-30	10,164	3.04	3.99	1.2
BİST BANKA	12,299	5.20	2.59	-5.7
BİST HİZMET	9,198	2.11	4.80	5.3
BİST SANAYİ	12,387	1.86	2.16	2.7

**Global Piyasalar**

Hisse Adı	Kapanış	Gün (%)	Hafta (%)	Ay (%)
S&P 500 End.	5,973.10	0.74	4.26	3.9
Nasdaq End.	19,286.78	0.09	5.74	6.1
Dow Jones End.	43,729.34	0.00	3.99	3.9
DAX30	19,215.48	-0.76	-0.21	0.8
NIKKEI	39,500.37	0.30	3.80	1.4

**Döviz Piyasası**

Hisse Adı	Kapanış	Gün (%)	Hafta (%)	Ay (%)
USDTRY	34.36	0.42	0.10	0.3
EURTRY	36.87	-0.60	-1.01	-2.1
GBPTRY	44.43	-0.42	0.02	-1.2
EURUSD	1.07	-0.87	-1.15	-2.5
GBPUSD	1.29	-0.57	-0.47	-1.5

**Emtia Piyasası**

Hisse Adı	Kapanış	Gün (%)	Hafta (%)	Ay (%)
Gram Altın TL	2,968.78	-0.26	-1.70	2.8
Ons Altın \$	2,721.50	-1.22	-4.17	2.7
CRUDE Petrol	73.89	-1.78	1.44	-4.5
Ons Gümüş \$	31.30	-0.25	-4.57	0.6
Bakır	4.30	-2.83	-0.69	-3.3

11.11.2024

## Sasa Polyester

Düş.	Yük.	Aort.	Kap.	Gün (%)	Haf. (%)	Aylık (%)	Yb (%)
3.74	3.85	3.81	3.83	1.86	-0.78	-7.49	-15.92
İşlem Hacmi (Mn TL)				Hareketli Ortalamalar (HO)			
Son	5 Gün Ort.			5	10	22	50
1,070.32	1,079.51			3.74	3.82	3.88	4.17
Destek Seviyeleri			Pivot	Direnc Seviyeleri			
3.76	3.70	3.65	3.81	3.87	3.92	3.98	

Gün içinde en düşük 3.74 en yüksek 3.85 seviyesini gören Sasa Polyester hissesinin günü %1.86 kazançla tamamladığı gözlenmektedir. Pivot seviye 3.81 seviyesinden geçmekte olup, aşağı yönlü hareketlerde birinci destek 3.76, ikinci destek ise 3.70 seviyesinden geçmektedir. Dirençler ise sırasıyla 3.87, 3.92 seviyelerinden geçmektedir. Bu aşamada 5 günlük HO seviyesinin %2.35 üzerinde, Son gün işlem hacmi ise bu aşamada 5 günlük ortalama işlem hacminin % 0.85 altında gerçekleşmiştir.

## Adese Gayrimenkul

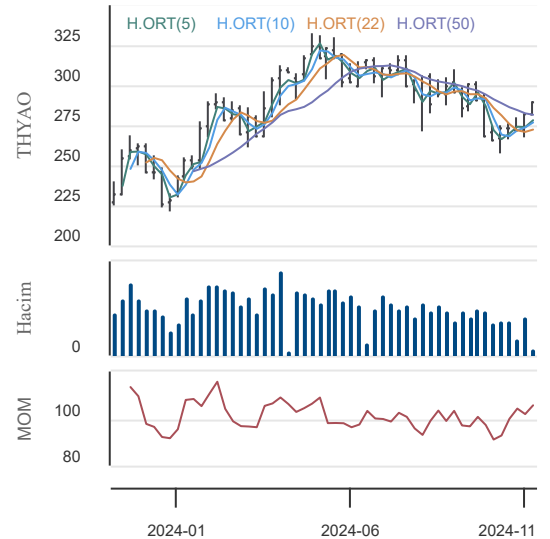
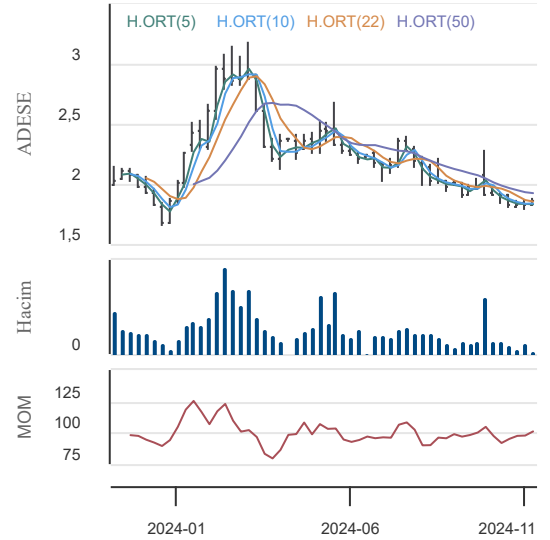
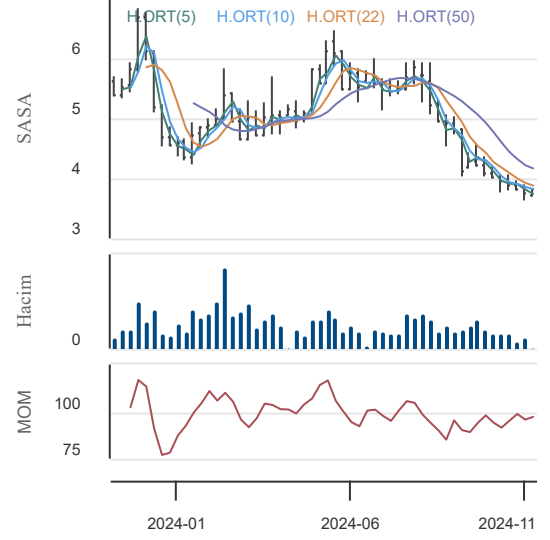
Düş.	Yük.	Aort.	Kap.	Gün (%)	Haf. (%)	Aylık (%)	Yb (%)
1.83	1.89	1.86	1.87	1.63	1.08	-2.60	0.54
İşlem Hacmi (Mn TL)				Hareketli Ortalamalar (HO)			
Son	5 Gün Ort.			5	10	22	50
93.18	58.96			1.83	1.84	1.85	1.92
Destek Seviyeleri			Pivot	Direnc Seviyeleri			
1.84	1.80	1.78	1.86	1.90	1.92	1.96	

Gün içinde en düşük 1.83 en yüksek 1.89 seviyesini gören Adese Gayrimenkul hissesinin günü %1.63 kazançla tamamladığı gözlenmektedir. Pivot seviye 1.86 seviyesinden geçmekte olup, aşağı yönlü hareketlerde birinci destek 1.84, ikinci destek ise 1.80 seviyesinden geçmektedir. Dirençler ise sırasıyla 1.90, 1.92 seviyelerinden geçmektedir. Bu aşamada 5 günlük HO seviyesinin %2.19 üzerinde, 22 günlük HO seviyesinin ise %0.91 üzerinde hareket ettiği dikkat çekmektedir. Son gün işlem hacmi ise bu aşamada 5 günlük ortalama işlem hacminin % 58.04 üzerinde gerçekleşmiştir.

## Türk Hava Yolları

Düş.	Yük.	Aort.	Kap.	Gün (%)	Haf. (%)	Aylık (%)	Yb (%)
281.50	290.50	287.06	290.25	2.65	6.32	7.20	26.97
İşlem Hacmi (Mn TL)				Hareketli Ortalamalar (HO)			
Son	5 Gün Ort.			5	10	22	50
6,702.49	7,073.37			278.20	276.80	272.35	281.60
Destek Seviyeleri			Pivot	Direnc Seviyeleri			
284.33	278.42	275.33	287.42	293.33	296.42	302.33	

Gün içinde en düşük 281.50 en yüksek 290.50 seviyesini gören Türk Hava Yolları hissesinin günü %2.65 kazançla tamamladığı gözlenmektedir. Pivot seviye 287.42 seviyesinden geçmekte olup, aşağı yönlü hareketlerde birinci destek 284.33, ikinci destek ise 278.42 seviyesinden geçmektedir. Dirençler ise sırasıyla 293.33, 296.42 seviyelerinden geçmektedir. Bu aşamada 5 günlük HO seviyesinin %4.33 üzerinde, 22 günlük HO seviyesinin ise %6.57 üzerinde hareket ettiği dikkat çekmektedir. Son gün işlem hacmi ise bu aşamada 5 günlük ortalama işlem hacminin % 5.24 altında gerçekleşmiştir.



11.11.2024

**KAP Haberleri**

SASA	<b>11.11.2024 07:30 Sasa Polyester Sanayi A.Ş.</b> 01.01.2024 - 30.09.2024 Dönemine ait Faaliyet Raporu <a href="#">Haberin Devamı</a>
SASA	<b>11.11.2024 07:30 Sasa Polyester Sanayi A.Ş.</b> Finansal Rapor <a href="#">Haberin Devamı</a>
ESCAR	<b>09.11.2024 16:12 Escar Filo Kiralama Hizmetleri Anonim Şirketi</b> ESCAR 1 Ocak - 30 Eylül 2024 Dönemine Ait Konsolide Sorumluluk Beyanı (Finansal Tablolar-Faaliyet Raporu) <a href="#">Haberin Devamı</a>
ESCAR	<b>09.11.2024 16:12 Escar Filo Kiralama Hizmetleri Anonim Şirketi</b> ESCAR 2024 YILI 3.ÇEYREK DÖNEMİ YÖNETİM KURULU FAALİYET RAPORU <a href="#">Haberin Devamı</a>
ESCAR	<b>09.11.2024 16:12 Escar Filo Kiralama Hizmetleri Anonim Şirketi</b> Escar 30.09.2024 FİNANSAL TABLOLAR VE İLİŞKİLİ DİPNOTLAR <a href="#">Haberin Devamı</a>
RALYH	<b>09.11.2024 12:22 Ral Yatırım Holding A.Ş.</b> 3. Çeyrek Faaliyet Raporu <a href="#">Haberin Devamı</a>
EKOS	<b>09.11.2024 12:13 Ekos Teknoloji Ve Elektrik A.Ş.</b> Ara Dönem Faaliyet Raporu <a href="#">Haberin Devamı</a>
EKOS	<b>09.11.2024 12:13 Ekos Teknoloji Ve Elektrik A.Ş.</b> Finansal Rapor <a href="#">Haberin Devamı</a>
RALYH	<b>09.11.2024 12:12 Ral Yatırım Holding A.Ş.</b> Finansal Rapor <a href="#">Haberin Devamı</a>
CVKMD	<b>09.11.2024 01:49 CVK Maden İşletmeleri Sanayi Ve Ticaret A.Ş.</b> 2024 Yılı 3. Çeyrek Faaliyet Raporu <a href="#">Haberin Devamı</a>
CVKMD	<b>09.11.2024 01:49 CVK Maden İşletmeleri Sanayi Ve Ticaret A.Ş.</b> 2024 Yılı 2. Çeyrek Finansal Rapor <a href="#">Haberin Devamı</a>
YUNSA	<b>08.11.2024 23:55 Yünsa Yünlü Sanayi ve Ticaret Anonim Şirketi</b> 30.09.2024 Faaliyet Raporu <a href="#">Haberin Devamı</a>
YUNSA	<b>08.11.2024 23:54 Yünsa Yünlü Sanayi ve Ticaret Anonim Şirketi</b> 30.09.2024 Finansal Tablo ve Dipnotları <a href="#">Haberin Devamı</a>
KZGYO	<b>08.11.2024 23:23 Kuzugrup Gayrimenkul Yatırım Ortaklığı A.Ş.</b> 30.09.2024 Yönetim Kurulu Faaliyet Raporu <a href="#">Haberin Devamı</a>
KZGYO	<b>08.11.2024 23:21 Kuzugrup Gayrimenkul Yatırım Ortaklığı A.Ş.</b> 01.01.2024-30.09.2024 Dönemi Konsolide Finansal Tablolar <a href="#">Haberin Devamı</a>
KZGYO	<b>08.11.2024 23:21 Kuzugrup Gayrimenkul Yatırım Ortaklığı A.Ş.</b> 01.01.2024-30.09.2024 Dönemi Bireysel Mali Tablolar <a href="#">Haberin Devamı</a>
ADESE	<b>08.11.2024 22:50 Adese Gayrimenkul Yatırım A.Ş.</b> Adese 30.09.2024 Faaliyet Raporu <a href="#">Haberin Devamı</a>
ADESE	<b>08.11.2024 22:49 Adese Gayrimenkul Yatırım A.Ş.</b> 30.09.2024 Mali Tablo ve Dipnotları <a href="#">Haberin Devamı</a>
IMASM	<b>08.11.2024 22:43 İmaş Makina Sanayi A.Ş.</b> İmaş Makina 30.09.2024 Faaliyet Raporu <a href="#">Haberin Devamı</a>
IMASM	<b>08.11.2024 22:42 İmaş Makina Sanayi A.Ş.</b> 30.09.2024 Mali Tablo ve Dipnotları <a href="#">Haberin Devamı</a>

11.11.2024

## BIST-30 Hisseleri

Hisse Adı	Kapanış	Destekler		Pivot	Dirençler		Hareketli Ortalamalar			Performans			
		Destek 2	Destek 1		Direnç 1	Direnç 2	5 HO	20 HO	50 HO	Gün. (%)	Haf. (%)	Aylık (%)	Yıllık (%)
AKBNK	51.20	46.42	48.81	50.43	52.82	54.44	48.08	50.54	55.35	5.8%	2.6%	-8.7%	79.3%
ALARK	93.60	89.67	91.63	92.97	94.93	96.27	87.83	86.73	89.90	1.2%	9.4%	8.3%	-17.0%
ASELS	65.25	63.92	64.58	65.47	66.13	67.02	64.56	60.50	59.12	-0.2%	2.2%	12.2%	52.4%
ASTOR	91.50	86.50	89.00	90.70	93.20	94.90	86.10	75.88	76.78	3.1%	12.8%	29.4%	-22.7%
BIMAS	493.50	481.00	487.25	492.00	498.25	503.00	479.35	470.06	508.50	1.1%	6.1%	2.1%	64.5%
DOAS	216.10	207.57	211.83	214.07	218.33	220.57	209.40	211.47	216.41	2.4%	3.4%	1.2%	-7.2%
EKGYO	10.35	9.48	9.92	10.14	10.58	10.80	9.73	9.82	10.78	6.5%	5.1%	5.5%	49.1%
ENKAI	53.65	50.88	52.27	53.33	54.72	55.78	50.60	47.67	47.58	3.5%	10.1%	17.3%	73.6%
EREGL	51.10	48.57	49.83	50.57	51.83	52.57	48.82	48.14	48.71	3.2%	6.6%	7.3%	37.7%
FROTO	1,050.00	976.00	1,013.00	1,037.00	1,074.00	1,098.00	997.50	975.93	940.52	4.5%	7.7%	12.7%	30.3%
GARAN	109.80	102.40	106.10	108.10	111.80	113.80	103.01	109.82	113.32	4.4%	4.0%	-4.8%	135.6%
HEKTS	3.50	3.36	3.43	3.48	3.55	3.60	3.42	3.60	3.96	2.0%	-1.1%	-12.7%	-56.2%
ISCTR	11.80	11.00	11.40	11.68	12.08	12.36	11.30	11.80	12.64	4.4%	-1.3%	-5.7%	45.9%
KCHOL	171.40	157.80	164.60	168.40	175.20	179.00	164.86	171.85	178.05	4.3%	2.3%	-4.3%	24.2%
KONTR	50.50	44.13	47.32	48.98	52.17	53.83	44.81	42.38	43.71	9.4%	17.5%	23.5%	-43.0%
KOZAL	19.31	18.82	19.07	19.24	19.49	19.66	19.05	19.95	21.77	1.8%	-4.9%	-4.0%	-14.2%
KRDMD	27.06	26.26	26.66	26.96	27.36	27.66	26.00	25.65	24.96	1.3%	6.2%	9.8%	8.7%
MGROS	457.25	428.92	443.08	450.67	464.83	472.42	427.90	417.69	454.30	4.2%	10.0%	6.5%	20.9%
PETKM	18.06	17.51	17.78	17.94	18.21	18.37	17.95	18.69	20.84	2.3%	-2.8%	-7.0%	-11.8%
PGSUS	240.10	229.10	234.60	237.60	243.10	246.10	232.30	234.26	235.55	3.2%	4.9%	4.2%	53.2%
SAHOL	83.00	78.27	80.63	82.02	84.38	85.77	81.55	83.86	89.84	3.8%	0.4%	-8.9%	46.6%
SASA	3.83	3.70	3.76	3.81	3.87	3.92	3.74	3.86	4.17	1.9%	-0.8%	-7.5%	-31.0%
SISE	40.80	39.40	40.10	40.46	41.16	41.52	39.47	39.32	40.48	1.8%	3.7%	4.2%	-15.2%
TCELL	91.40	87.03	89.22	90.78	92.97	94.53	86.74	86.49	90.71	2.7%	6.5%	11.0%	68.3%
THYAO	290.25	278.42	284.33	287.42	293.33	296.42	278.20	272.75	281.60	2.7%	6.3%	7.2%	27.0%
TOASO	192.70	183.03	187.87	190.73	195.57	198.43	186.60	191.09	205.71	3.5%	3.6%	3.4%	-21.4%
TTKOM	46.66	44.94	45.80	46.56	47.42	48.18	46.18	46.48	48.23	1.3%	-3.3%	4.9%	112.3%
TUPRS	146.90	142.17	144.53	145.87	148.23	149.57	143.98	145.62	150.29	1.4%	1.2%	-4.4%	11.7%
ULKER	116.10	113.10	114.60	117.20	118.70	121.30	118.60	123.16	135.62	-7.0%	-4.9%	-9.6%	35.2%
YKBNK	25.34	22.95	24.15	24.79	25.99	26.63	23.70	24.79	27.63	7.2%	5.3%	-5.2%	55.3%

11.11.2024

## Ekonomik Takvim

11.11 - 15.11 2024

11 Kasım 2024, Pazartesi					
Saat	Ülke	Başlık	Dönem	Beklenti	Önceki
02:50	Japonya	Cari Hesap (Mevsimsellikten Arındırılmamış)	Eylül		3.80 Trilyon JPY
10:00	Türkiye	Sanayi Üretimi	Yıllık - Eylül	-2,60%	-5,30%
10:00	Türkiye	İşsizlik Oranı	Eylül	8,70%	8,50%
12 Kasım 2024, Salı					
Saat	Ülke	Başlık	Dönem	Beklenti	Önceki
10:00	İngiltere	İşsizlik Oranı	Eylül	4,10%	4,00%
10:00	Almanya	Tüketici Fiyat Endeksi	Yıllık - Ekim	2,00%	1,60%
10:00	Almanya	Tüketici Fiyat Endeksi	Aylık - Ekim	0,40%	0,00%
10:00	Türkiye	Cari Hesap	Eylül	0,9 Milyar USD	4,32 Milyar USD
10:00	Türkiye	Perakende Satışlar	Yıllık - Eylül	9,00%	13,30%
10:00	Türkiye	Perakende Satışlar	Aylık - Eylül	1,30%	2,20%
13:00	Almanya	ZEW Ekonomik Duyarlılık Endeksi	Kasım		13,1
13:00	Euro Bölgesi	ZEW Ekonomik Duyarlılık Endeksi	Kasım	25	20,1
15:00	ABD	OPEC Aylık Rapor			
13 Kasım 2024, Çarşamba					
Saat	Ülke	Başlık	Dönem	Beklenti	Önceki
16:30	ABD	Tüketici Fiyat Endeksi	Yıllık - Ekim		2,40%
16:30	ABD	Tüketici Fiyat Endeksi	Aylık - Ekim		0,20%
16:30	ABD	Çekirdek Tüketici Fiyat Endeksi	Yıllık - Ekim		3,30%
16:30	ABD	Çekirdek Tüketici Fiyat Endeksi	Aylık - Ekim		0,30%
14 Kasım 2024, Perşembe					
Saat	Ülke	Başlık	Dönem	Beklenti	Önceki
10:00	İngiltere	Ekonomik Büyüme	Çeyreklik - 3. Çeyrek	0,30%	0,50%
10:00	İngiltere	Ekonomik Büyüme	Yıllık - 3. Çeyrek	0,60%	0,70%
10:00	İngiltere	Sanayi Üretimi	Yıllık - Eylül	-1,00%	-1,60%
13:00	ABD	IEA Aylık Rapor			
13:00	Euro Bölgesi	Ekonomik Büyüme (Ön Yayın)	Çeyreklik - 3. Çeyrek	0,40%	0,20%
13:00	Euro Bölgesi	Ekonomik Büyüme (Ön Yayın)	Yıllık - 3. Çeyrek	0,90%	0,60%
16:30	ABD	Üretici Fiyat Endeksi	Yıllık - Ekim		1,80%
16:30	ABD	Üretici Fiyat Endeksi	Aylık - Ekim		0,00%
16:30	ABD	Çekirdek Üretici Fiyat Endeksi	Yıllık - Ekim		2,80%
16:30	ABD	Çekirdek Üretici Fiyat Endeksi	Aylık - Ekim		0,20%
15 Kasım 2024, Cuma					
Saat	Ülke	Başlık	Dönem	Beklenti	Önceki
02:50	Japonya	Ekonomik Büyüme (Ön Yayın)	Çeyreklik - 3. Çeyrek	0,30%	0,70%
02:50	Japonya	Ekonomik Büyüme (Ön Yayın)	Yıllık - 3. Çeyrek	0,70%	2,90%
05:00	Çin	Sanayi Üretimi	Yıllık - Ekim		5,40%
05:00	Çin	İşsizlik Oranı	Ekim		5,10%
07:30	Japonya	Sanayi Üretimi	Aylık - Eylül	1,40%	-3,30%
11:00	Türkiye	Bütçe Dengesi	Ekim		-100,5 Milyar TRY
16:30	ABD	Perakende Satışlar	Aylık - Ekim		0,40%
16:30	ABD	Çekirdek Perakende Satışlar	Aylık - Ekim		0,50%
17:15	ABD	Sanayi Üretimi	Yıllık - Ekim		-0,64%
17:15	ABD	Sanayi Üretimi	Aylık - Ekim		-0,30%

## Yasal Uyarı

Burada yer alan yatırım bilgi, yorum ve tavsiyeleri yatırım danışmanlığı kapsamında değildir. Yatırım danışmanlığı hizmeti, kişilerin risk ve getiri tercihleri dikkate alınarak kişiye özel sunulmaktadır. Burada yer alan ve hiçbir şekilde yönlendirici nitelikte olmayan içerik, yorum ve tavsiyeler genel bilgilendirme amacıyla hazırlanmıştır. Bu tavsiyeler mali durumunuz ile risk ve getiri tercihlerinize uygun olmayabilir. Bu nedenle, sadece burada yer alan bilgilere dayanarak yatırım kararı verilmesi beklentilerinize uygun sonuçlar doğurmayabilir. Özellikle kaldıraçlı işlemlerinizi yatırdığınız para kadar kaybetme ihtimaliniz vardır. Kaldıraçlı işlemlerde yatırım danışmanlığı hizmeti de verilmemektedir. Burada yer alan yorum ve tavsiyeler, yorum ve tavsiyede bulunanların kişisel görüşlerine dayanmakta olup, herhangi bir yatırım aracının alım satım tavsiyesi veya getiri vaadi olarak yorumlanmamalıdır. Hiçbir şekilde yönlendirici nitelikte olmayan bu içerik genel anlamda bilgi vermeyi amaçlamakta olup; bu içeriğin, müşterilerin ve diğer yatırımcıların alım satım kararlarını destekleyebilecek yeterli bilgileri kapsamayabileceği dikkate alınmalıdır. Yatırım yapmadan önce piyasaların içerdiği riskleri tam olarak anladığınızdan emin olunuz. Web sitemizde yer alan bilgi ve görüşlere dayanarak yapılacak yatırımlar ve ticari işlemlerin sonuçlarından veya ortaya çıkabilecek tüm zararlardan IKON Menkul Değerler A.Ş. sorumlu tutulamaz.