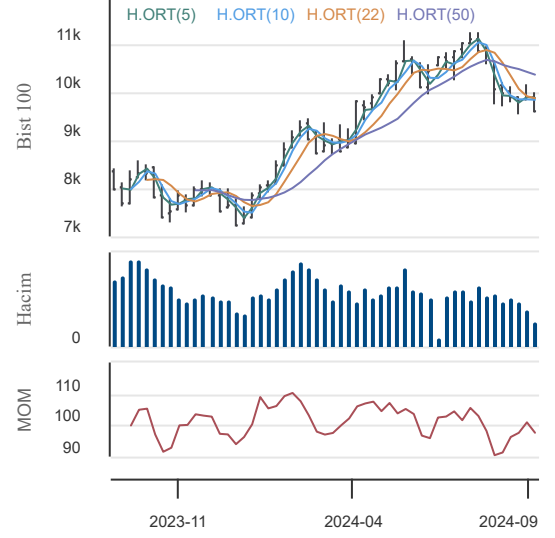


11.09.2024
BIST 100 Teknik Analiz

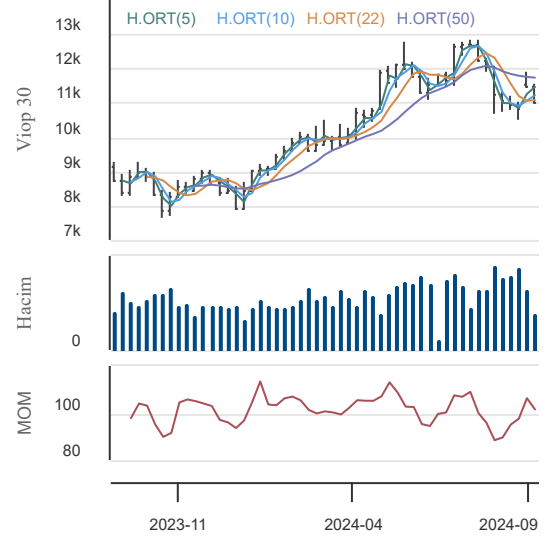
Düş.	Yük.	Aort.	Kap.	Gün (%)	Haf. (%)	Aylık (%)	Yb (%)
9,588.02	9,788.36	9,624.04	9,624.04	-0.78	-3.97	-2.86	28.83
İşlem Hacmi (Mn TL)				Hareketli Ortalamalar (HO)			
Son	5 Gün Ort.			5	10	22	50
77,369.95	73,609.70			9,803.29	9,848.76	9,858.02	10,347.69
Destek Seviyeleri		Pivot		Direnç Seviyeleri			
9,545.25	9,466.47	9,344.91	9,666.81	9,745.59	9,867.15	9,945.93	

Gün içinde en düşük 9,588.02 en yüksek 9,788.36 seviyesini gören BIST 100 endeksinin günü %0.78 kayıpla tamamladığı gözlenmektedir. Pivot seviye 9,666.81 seviyesinden geçmekte olup, aşağı yönlü hareketlerde birinci destek 9,545.25, ikinci destek ise 9,466.47 seviyesinden geçmektedir. Dirençler ise sırasıyla 9,745.59, 9,867.15 seviyelerinden geçmektedir. Bu aşamada endeksin 5 günlük HO seviyesinin %1.83 altında, 22 günlük HO seviyesinin ise %2.37 altında hareket ettiği dikkat çekmektedir. Son gün işlem hacmi ise bu aşamada 5 günlük ortalama işlem hacminin % 5.11 üzerinde gerçekleşmiştir.


VIOP30 Teknik Analiz

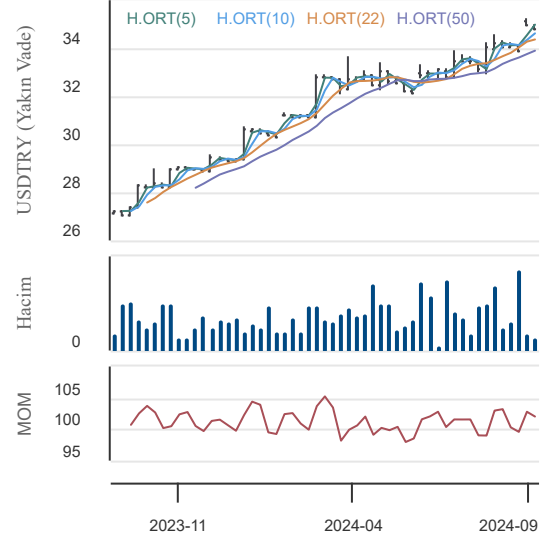
Düş.	Yük.	Aort.	Kap.	Gün (%)	Haf. (%)	Aylık (%)	Yb (%)
10,967.00	11,235.00	11,097.17	11,014.00	-1.63	-5.30	0.98	37.23
İşlem Hacmi (Mn TL)				Hareketli Ortalamalar (HO)			
Son	5 Gün Ort.			5	10	22	50
23,375.52	24,098.53			11,331.85	11,262.55	11,069.70	11,719.17
Destek Seviyeleri		Pivot		Direnç Seviyeleri			
10,909.00	10,804.00	10,641.00	11,072.00	11,177.00	11,340.00	11,445.00	

Gün içinde en düşük 10,967.00 en yüksek 11,235.00 seviyesini gören BIST 30 Yakın Vade hissesinin günü %1.63 kayıpla tamamladığı gözlenmektedir. Pivot seviye 11,072.00 seviyesinden geçmekte olup, aşağı yönlü hareketlerde birinci destek 10,909.00, ikinci destek ise 10,804.00 seviyesinden geçmektedir. Dirençler ise sırasıyla 11,177.00, 11,340.00 seviyelerinden geçmektedir. Bu aşamada 5 günlük HO seviyesinin %2.80 altında, 22 günlük HO seviyesinin ise %0.50 altında hareket ettiği dikkat çekmektedir. Son gün işlem hacmi ise bu aşamada 5 günlük ortalama işlem hacminin % 3.00 altında gerçekleşmiştir.


USDTRY (Yakın Vade) Teknik Analiz

Düş.	Yük.	Aort.	Kap.	Gün (%)	Haf. (%)	Aylık (%)	Yb (%)
34.83	34.89	34.86	34.83	-0.18	-0.78	1.82	18.22
İşlem Hacmi (Mn TL)				Hareketli Ortalamalar (HO)			
Son	5 Gün Ort.			5	10	22	50
878.99	1,629.17			34.94	34.69	34.39	33.94
Destek Seviyeleri		Pivot		Direnç Seviyeleri			
34.81	34.79	34.75	34.85	34.87	34.92	34.94	

Gün içinde en düşük 34.83 en yüksek 34.89 seviyesini gören TL/USD Yakın Vade endeksinin günü %0.18 kayıpla tamamladığı gözlenmektedir. Pivot seviye 34.85 seviyesinden geçmekte olup, aşağı yönlü hareketlerde birinci destek 34.81, ikinci destek ise 34.79 seviyesinden geçmektedir. Dirençler ise sırasıyla 34.87, 34.92 seviyelerinden geçmektedir. Bu aşamada endeksin 5 günlük HO seviyesinin %0.31 altında, 22 günlük HO seviyesinin ise %1.28 üzerinde hareket ettiği dikkat çekmektedir. Son gün işlem hacmi ise bu aşamada 5 günlük ortalama işlem hacminin % 46.05 altında gerçekleşmiştir.



11.09.2024

BIST En Çok Yükselenler (İlk 5)

Hisse Adı	Kapanış	Günlük D. (%)	Hacim (Mn TL)
ANGEN	18.48	10.00	578.3
BAYRK	33.22	10.00	227.7
CEMZY	18.51	9.98	35.7
ETILR	26.68	9.98	88.4
KFEIN	115.90	9.96	416.7

BIST En Çok Düşenler (İlk 5)

Hisse Adı	Kapanış	Günlük D. (%)	Hacim (Mn TL)
METUR	16.68	-9.98	244.1
RAYSG	410.50	-9.98	40.0
PAPIL	89.45	-9.96	65.9
SURGY	59.70	-9.89	332.3
CEOEM	50.95	-8.03	176.7

Hacmi En Yüksek Hisseler (İlk 5)

Hisse Adı	Kapanış	Günlük D. (%)	Hacim (Mn TL)
THYAO	284.00	-1.73	8,114.5
AKBNK	56.45	-2.76	4,770.1
EREGL	46.52	-0.43	4,396.2
ISCTR	12.72	-1.78	3,910.1
YKBNK	29.70	-0.54	2,754.7

BİST-100 Para Girişi Gözlenen (İlk 5)

Hisse Adı	Kapanış	Günlük D. (%)	Hacim (Mn TL)
KOZAL	22.88	0.70	2,536.3
SAHOL	93.30	0.32	1,717.0
GUBRF	173.60	0.93	1,193.2
BTCIM	247.70	1.77	677.5
ARDYZ	36.80	4.37	342.7

BİST-100 Para Çıkışı Gözlenen (İlk 5)

Hisse Adı	Kapanış	Günlük D. (%)	Hacim (Mn TL)
THYAO	284.00	-1.73	8,114.5
AKBNK	56.45	-2.76	4,770.1
EREGL	46.52	-0.43	4,396.2
PETKM	23.06	-3.19	1,960.1
PGSUS	232.20	-0.64	1,878.1

Yurt İçi Ekonomi Gündemi

Güne 9,737.17 seviyesinden başlayan XU100 endeksi gün içinde en düşük 9,588.02, en yüksek 9,788.36 seviyesinden işlem görürken günü %0.78 düşüşle 9,624.04 seviyesinden tamamladı. XU100 endeksi içerisinde 26 hissenin fiyatı artarken, 72 hissenin fiyatı düşmüştür. 2 hissenin fiyatı ise önceki güne göre değişmemiştir.

En fazla işlem gören sektör endeksi 45.7 milyar TL ile BIST SINAİ endeksi olurken, en fazla değer kazanan sektör endeksi %1.60 ile BIST MADENCİLİK endeksi oldu. En fazla değer kaybeden sektör endeksi ise -%2.33 ile BIST SİGORTA endeksi oldu.

Yurt Dışı Ekonomi Gündemi

Global piyasalar bugün saat 15.30'da ABD'den gelecek enflasyon verisini takip edecek. Bu veri FED'in faiz indirim hızı kararları konusunda belirleyici olması açısından önemli.

OPEC'in dün yayımladığı aylık petrol piyasası raporunda, petrol talebi tahminlerinin aşağı yönlü revize etmesi ile birlikte petrol piyasasında sert düşüşler yaşandı.

ABD'de başkan adayları Harris ve Trump, televizyon tartışmasında karşı karşıya geldi. İkili ekonomik açıklamalarda pasif kaldı. Anketler %56 oranında Harris'in galip geldiğini düşünüyor.

Yurt İçi Piyasalar

Hisse Adı	Son	Gün %	Hafta (%)	Ay (%)
BİST-100	9,624	-0.78	-3.97	-2.9
BİST-30	10,540	-0.78	-4.62	-2.0
BİST BANKA	13,249	-1.73	-6.80	3.4
BİST HİZMET	9,537	-0.18	-3.14	-3.7
BİST SANAYİ	13,045	-1.00	-2.74	-4.3

Global Piyasalar

Hisse Adı	Kapanış	Gün (%)	Hafta (%)	Ay (%)
S&P 500 End.	5,495.52	0.45	-0.60	2.8
Nasdaq End.	17,025.88	0.84	-0.64	1.7
Dow Jones End.	40,736.96	-0.23	-0.49	3.1
DAX30	18,265.92	-0.96	-2.57	3.1
NIKKEI	36,159.16	-0.16	-6.53	3.2

Döviz Piyasası

Hisse Adı	Kapanış	Gün (%)	Hafta (%)	Ay (%)
USDTRY	34.04	-0.09	0.10	1.4
EURTRY	37.52	-0.25	-0.09	2.5
GBPTRY	44.56	-0.08	-0.20	4.1
EURUSD	1.10	-0.13	-0.21	1.0
GBPUSD	1.31	0.05	-0.26	2.5

Emtia Piyasası

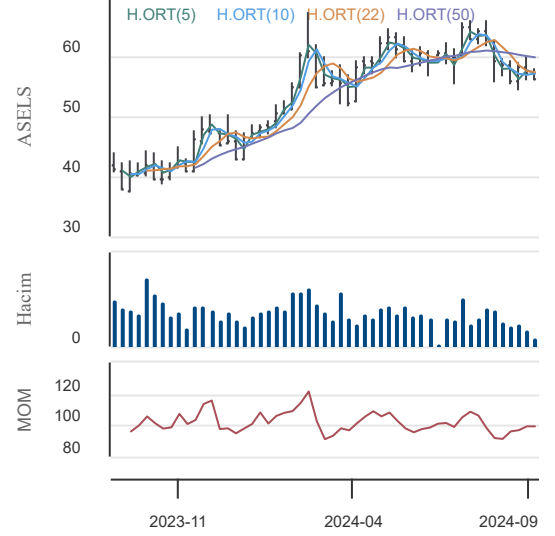
Hisse Adı	Kapanış	Gün (%)	Hafta (%)	Ay (%)
Gram Altın TL	2,790.91	0.00	0.00	5.2
Ons Altın \$	2,506.00	-1.96	1.25	1.6
CRUDE Petrol	69.52	-3.08	-5.42	-12.5
Ons Gümüş \$	27.90	-0.89	-0.71	4.5
Bakır	4.07	-0.91	0.38	2.2

11.09.2024

Aselsan

Düş.	Yük.	Aort.	Kap.	Gün (%)	Haf. (%)	Aylık (%)	Yb (%)
56.10	57.30	56.70	56.45	0.80	-2.08	-2.59	25.50
İşlem Hacmi (Mn TL)				Hareketli Ortalamalar (HO)			
Son	5 Gün Ort.			5	10	22	50
1,592.96	1,342.74			56.78	57.28	57.25	59.77
Destek Seviyeleri		Pivot		Direnç Seviyeleri			
55.93	55.42	54.73	56.62	57.13	57.82	58.33	

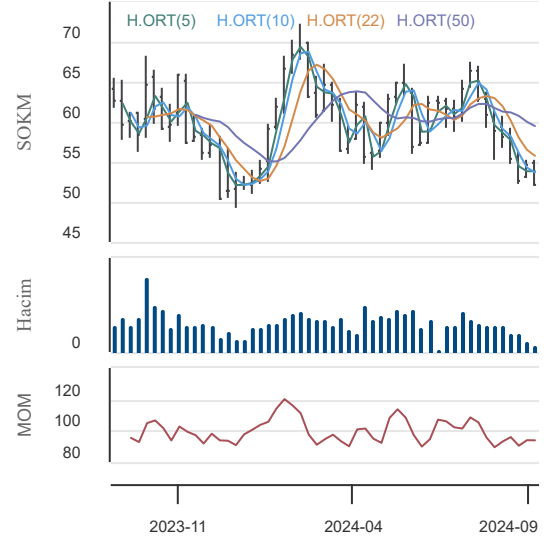
Gün içinde en düşük 56.10 en yüksek 57.30 seviyesini gören Aselsan hissesinin günü %0.80 kazançla tamamladığı gözlenmektedir. Pivot seviye 56.62 seviyesinden geçmekte olup, aşağı yönlü hareketlerde birinci destek 55.93, ikinci destek ise 55.42 seviyesinden geçmektedir. Dirençler ise sırasıyla 57.13, 57.82 seviyelerinden geçmektedir. Bu aşamada 5 günlük HO seviyesinin %0.58 altında, 22 günlük HO seviyesinin ise %1.39 altında hareket ettiği dikkat çekmektedir. Son gün işlem hacmi ise bu aşamada 5 günlük ortalama işlem hacminin % 18.63 üzerinde gerçekleşmiştir.



Şok Marketler Ticaret

Düş.	Yük.	Aort.	Kap.	Gün (%)	Haf. (%)	Aylık (%)	Yb (%)
52.05	53.00	52.47	52.35	0.10	-2.70	-11.42	-0.30
İşlem Hacmi (Mn TL)				Hareketli Ortalamalar (HO)			
Son	5 Gün Ort.			5	10	22	50
215.45	220.58			53.47	53.59	55.46	59.28
Destek Seviyeleri		Pivot		Direnç Seviyeleri			
51.93	51.52	50.98	52.47	52.88	53.42	53.83	

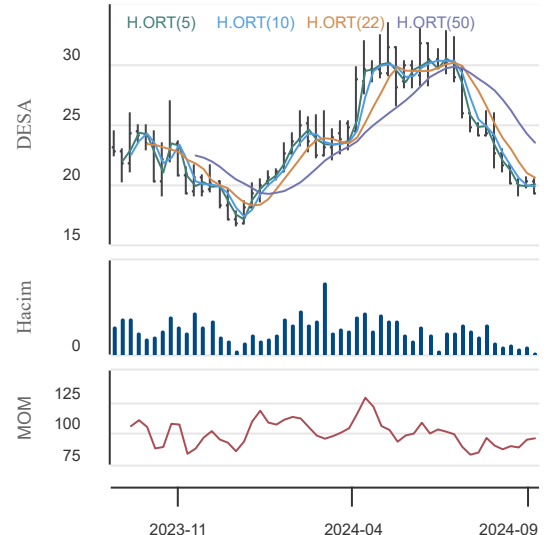
Gün içinde en düşük 52.05 en yüksek 53.00 seviyesini gören Şok Marketler Ticaret hissesinin günü %0.10 kazançla tamamladığı gözlenmektedir. Pivot seviye 52.47 seviyesinden geçmekte olup, aşağı yönlü hareketlerde birinci destek 51.93, ikinci destek ise 51.52 seviyesinden geçmektedir. Dirençler ise sırasıyla 52.88, 53.42 seviyelerinden geçmektedir. Bu aşamada 5 günlük HO seviyesinin %2.09 altında, 22 günlük HO seviyesinin ise %5.61 altında hareket ettiği dikkat çekmektedir. Son gün işlem hacmi ise bu aşamada 5 günlük ortalama işlem hacminin % 2.33 altında gerçekleşmiştir.



Desa Deri

Düş.	Yük.	Aort.	Kap.	Gün (%)	Haf. (%)	Aylık (%)	Yb (%)
19.25	20.16	19.73	19.38	-1.72	-4.44	-11.83	12.02
İşlem Hacmi (Mn TL)				Hareketli Ortalamalar (HO)			
Son	5 Gün Ort.			5	10	22	50
8.62	8.02			19.88	19.82	20.43	23.24
Destek Seviyeleri		Pivot		Direnç Seviyeleri			
19.03	18.69	18.12	19.60	19.94	20.51	20.85	

Gün içinde en düşük 19.25 en yüksek 20.16 seviyesini gören Desa Deri hissesinin günü %1.72 kayıpla tamamladığı gözlenmektedir. Pivot seviye 19.60 seviyesinden geçmekte olup, aşağı yönlü hareketlerde birinci destek 19.03, ikinci destek ise 18.69 seviyesinden geçmektedir. Dirençler ise sırasıyla 19.94, 20.51 seviyelerinden geçmektedir. Bu aşamada 5 günlük HO seviyesinin %2.53 altında, 22 günlük HO seviyesinin ise %5.12 altında hareket ettiği dikkat çekmektedir. Son gün işlem hacmi ise bu aşamada 5 günlük ortalama işlem hacminin % 7.55 üzerinde gerçekleşmiştir.



11.09.2024

KAP Haberleri

SOKM	10.09.2024 21:10 Şok Marketler Ticaret A.Ş. Ara Dönem Faaliyet Raporu Haberin Devamı
SOKM	10.09.2024 21:09 Şok Marketler Ticaret A.Ş. Finansal rapor Haberin Devamı
DESA	10.09.2024 20:24 Desa Deri Sanayi Ve Ticaret A.Ş. Faaliyet Raporu Haberin Devamı
DESA	10.09.2024 20:24 Desa Deri Sanayi Ve Ticaret A.Ş. Finansal Tabloların Sunumu Haberin Devamı
GRTRK	10.09.2024 19:14 Grainturk Holding A.Ş. Maddi Duran Varlık Alımı Hakkında Haberin Devamı
ALKIM	10.09.2024 19:05 Alkim Alkali Kimya A.Ş. 2024 Yılı 2. Dönem Geçici Vergi Beyannamesi Ekinde Sunulan Gelir Tablosu Haberin Devamı
ALKIM	10.09.2024 19:03 Alkim Alkali Kimya A.Ş. 2024 YILI OLAĞANÜSTÜ GENEL KURUL TOPLANTISI SONUÇLARI HAKKINDA, Haberin Devamı
INFO	10.09.2024 18:59 İfo Yatırım Menkul Değerler A.Ş. Bedelsiz Sermaye Artırımına İlişkin Yönetim Kurulu Kararının 31.03.2024 Finansal Verileri Doğrultusunda Revize Edilmesi Haberin Devamı
ASELS	10.09.2024 18:43 Aselsan Elektronik Sanayi Ve Ticaret A.Ş. Şirket Genel Bilgi Formu Haberin Devamı
ASELS	10.09.2024 18:31 Aselsan Elektronik Sanayi Ve Ticaret A.Ş. 30 Haziran 2024 Finansal Tabloları Haberin Devamı
ASELS	10.09.2024 18:31 Aselsan Elektronik Sanayi Ve Ticaret A.Ş. 10 Eylül 2024 1241 Sayılı Yönetim Kurulu Kararı Haberin Devamı
	10.09.2024 18:30 Verusa Holding A.Ş.,Verusaturk Girişim Sermayesi Yatırım Ortaklığı Anonim Şirketi VERTU Pay Alım Bildirimi Haberin Devamı
CEMTS	10.09.2024 18:17 Çemtaş Çelik Makina Sanayi Ve Ticaret A.Ş. 30 Haziran 2024 Faaliyet Raporu Haberin Devamı
CEMTS	10.09.2024 18:17 Çemtaş Çelik Makina Sanayi Ve Ticaret A.Ş. 1 Ocak 2024 - 30 Haziran 2024 ara hesap dönemine ait özet finansal tablolar ve bağımsız sınırlı denetim raporu Haberin Devamı
	10.09.2024 17:07 Dardanel Önentaş Gıda Sanayi Anonim Şirketi,Trive Yatırım Menkul Değerler A.Ş.,Merkezi Kayıt Kuruluşu A.Ş. ... Borçlanma Araçları, Yatırım Fonları ve Varant İtf/Kupon/Getiri/ Nakdi Uzlaş Ödeme İşlemleri Haberin Devamı
	10.09.2024 16:38 Batıçim Batı Anadolu Çimento Sanayii A.Ş.,Pera Yatırım Holding A.Ş.,Yibitaş Yozgat İşçi Birliği İnşaat Malzemeleri Ticaret ve Sanayi A.Ş. ... DÖNÜŞÜM Haberin Devamı
USAK	10.09.2024 13:55 Uşak Seramik Sanayi A.Ş. 2023 Yılı Kar Payı Dağıtımına İlişkin Genel Kurul Kararı Hk Haberin Devamı
USAK	10.09.2024 13:32 Uşak Seramik Sanayi A.Ş. 2023 Yılı Olağan Genel Kurul Toplantı Sonucu Hakkında Haberin Devamı
PEHOL	10.09.2024 12:50 Pera Yatırım Holding A.Ş. Gayrimenkulün Kiraya Verilmesi Haberin Devamı
ENERY	10.09.2024 11:28 Enerya Enerji A.Ş. Bağlı Ortaklık Lisans Genişlemesi Hk Haberin Devamı

11.09.2024

BIST-30 Hisseleri

Hisse Adı	Kapanış	Destekler		Pivot	Dirençler		Hareketli Ortalamalar			Performans			
		Destek 2	Destek 1		Direnç 1	Direnç 2	5 HO	20 HO	50 HO	Gün. (%)	Haf. (%)	Aylık (%)	Yıllık (%)
AKBNK	56.45	54.08	55.27	56.88	58.07	59.68	59.03	58.81	61.70	-2.8%	-7.4%	6.6%	82.4%
ALARK	91.05	88.78	89.92	91.83	92.97	94.88	94.11	97.60	101.67	-2.1%	-5.5%	-12.5%	-27.6%
ASELS	56.45	55.42	55.93	56.62	57.13	57.82	56.78	57.22	59.77	0.8%	-2.1%	-2.6%	30.0%
ASTOR	80.15	77.18	78.67	81.28	82.77	85.38	80.39	76.30	84.93	-4.0%	1.1%	-0.1%	-43.5%
BIMAS	560.00	543.00	551.50	558.00	566.50	573.00	551.10	556.63	571.05	2.1%	-0.3%	-0.8%	110.2%
BRSAN	549.50	512.17	530.83	540.17	558.83	568.17	495.15	406.23	420.57	10.0%	20.0%	40.9%	-22.9%
DOAS	216.20	211.47	213.83	217.07	219.43	222.67	223.48	224.87	234.86	-1.1%	-5.2%	-2.7%	-5.8%
EKGYO	11.40	10.85	11.12	11.66	11.93	12.47	12.28	11.83	11.47	-5.7%	-8.6%	6.0%	20.3%
ENKAI	48.32	46.95	47.63	48.51	49.19	50.07	50.03	47.93	45.44	-1.4%	-4.7%	9.1%	48.0%
EREGL	46.52	45.99	46.25	46.79	47.05	47.59	47.19	48.29	52.11	-0.4%	-4.0%	-8.1%	-0.9%
FROTO	894.50	874.17	884.33	904.67	914.83	935.17	922.90	917.18	976.16	-2.5%	-4.4%	2.9%	6.1%
GARAN	106.60	102.27	104.43	106.67	108.83	111.07	110.54	111.85	118.50	-1.3%	-6.2%	-3.6%	113.1%
GUBRF	173.60	166.27	169.93	172.97	176.63	179.67	173.36	169.56	161.65	0.9%	1.3%	6.0%	-51.3%
HEKTS	11.21	10.89	11.05	11.32	11.48	11.75	11.72	11.61	12.04	-2.5%	-7.3%	-2.1%	-57.2%
ISCTR	12.72	12.42	12.57	12.81	12.96	13.20	13.24	13.30	14.69	-1.8%	-6.9%	-2.2%	32.1%
KCHOL	177.30	172.77	175.03	177.87	180.13	182.97	184.20	186.21	205.23	-0.8%	-8.8%	-4.6%	25.6%
KONTR	46.28	44.96	45.62	46.94	47.60	48.92	48.65	48.93	51.52	-3.4%	-6.7%	-7.4%	-45.9%
KOZAL	22.88	22.17	22.53	22.89	23.25	23.61	23.52	25.02	23.65	0.7%	-8.8%	-4.5%	-26.0%
KRDMD	22.32	21.37	21.85	22.71	23.19	24.05	22.58	23.79	27.67	0.0%	-3.2%	-17.1%	-16.0%
OYAKC	63.65	61.68	62.67	64.18	65.17	66.68	65.84	68.28	71.38	-2.5%	-6.3%	-12.4%	-14.5%
PETKM	23.06	21.95	22.51	23.23	23.79	24.51	23.38	23.09	23.24	-3.2%	0.3%	4.7%	10.7%
PGSUS	232.20	224.00	228.10	232.60	236.70	241.20	231.18	225.23	230.64	-0.6%	-0.5%	0.1%	33.8%
SAHOL	93.30	90.10	91.70	93.60	95.20	97.10	93.35	91.28	97.03	0.3%	0.3%	3.5%	49.6%
SASA	4.39	4.24	4.31	4.45	4.52	4.66	4.66	4.88	5.28	-3.5%	-11.0%	-20.0%	-33.7%
SISE	40.70	40.03	40.37	40.93	41.27	41.83	41.63	42.70	45.87	-1.2%	-5.0%	-6.2%	-23.5%
TCELL	97.15	95.05	96.10	97.70	98.75	100.35	97.73	99.05	103.69	1.4%	-2.4%	-5.5%	68.0%
THYAO	284.00	279.00	281.50	286.25	288.75	293.50	292.80	296.00	299.40	-1.7%	-6.2%	-5.9%	16.7%
TOASO	215.20	209.47	212.33	218.07	220.93	226.67	223.14	237.41	269.83	-1.1%	-7.9%	-9.5%	-18.9%
TUPRS	160.10	158.30	159.20	161.00	161.90	163.70	162.00	163.58	164.32	-0.7%	-4.2%	-2.0%	24.0%
YKBNK	29.70	28.75	29.23	29.67	30.15	30.59	31.04	30.49	30.83	-0.5%	-8.7%	9.0%	79.5%

11.09.2024

Ekonomik Takvim

09.09 - 13.09 2024

09 Eylül 2024, Pazartesi

Saat	Ülke	Başlık	Dönem	Beklenti	Önceki
02:50	Japonya	Ekonomik Büyüme	2. Çeyrek - Çeyreklik	0,80%	-0,50%
02:50	Japonya	Ekonomik Büyüme	2. Çeyrek - Yıllık	3,10%	-1,80%
04:30	Çin	Tüketici Fiyat Endeksi	Ağustos - Aylık		0,50%
04:30	Çin	Tüketici Fiyat Endeksi	Ağustos - Yıllık		0,50%

10 Eylül 2024, Salı

Saat	Ülke	Başlık	Dönem	Beklenti	Önceki
09:00	İngiltere	İstihdam Değişimi	Temmuz - Aylık		97K
09:00	İngiltere	İşsizlik Oranı	Temmuz		4,20%
09:00	Almanya	Tüketici Fiyat Endeksi	Ağustos - Aylık	-0,10%	0,30%
09:00	Almanya	Tüketici Fiyat Endeksi	Ağustos - Yıllık	1,90%	2,30%
10:00	Türkiye	Sanayi Üretimi	Temmuz - Aylık		-17,20%
10:00	Türkiye	Sanayi Üretimi	Temmuz - Yıllık		-4,70%
10:00	Türkiye	İşsizlik Oranı	Temmuz		9,20%
14:00	ABD	OPEC Aylık Rapor			

11 Eylül 2024, Çarşamba

Saat	Ülke	Başlık	Dönem	Beklenti	Önceki
09:00	İngiltere	Ekonomik Büyüme	Temmuz - Aylık		0,00%
09:00	İngiltere	Ekonomik Büyüme	Temmuz - Yıllık		0,70%
09:00	İngiltere	Sanayi Üretimi	Temmuz - Aylık		0,80%
09:00	İngiltere	İmalat Üretimi	Temmuz - Aylık		1,10%
10:00	Türkiye	Perakende Satışlar	Temmuz - Aylık		1,70%
10:00	Türkiye	Perakende Satışlar	Temmuz - Yıllık		8,60%
15:30	ABD	Tüketici Fiyat Endeksi	Ağustos - Aylık		0,20%
15:30	ABD	Tüketici Fiyat Endeksi	Ağustos - Yıllık		2,90%
15:30	ABD	Çekirdek Tüketici Fiyat Endeksi	Ağustos - Aylık		0,20%
15:30	ABD	Çekirdek Tüketici Fiyat Endeksi	Ağustos - Yıllık		3,20%

12 Eylül 2024, Perşembe

Saat	Ülke	Başlık	Dönem	Beklenti	Önceki
10:00	Türkiye	Cari Denge (USD)	Temmuz		0.41 Milyar \$
15:15	Euro Bölgesi	ECB Faiz Kararı	Eylül	4,00%	4,25%
15:30	ABD	Üretici Fiyat Endeksi	Ağustos - Aylık		0,10%
15:30	ABD	Üretici Fiyat Endeksi	Ağustos - Yıllık		2,20%
15:30	ABD	Çekirdek Üretici Fiyat Endeksi	Ağustos - Aylık		0,00%
15:30	ABD	Çekirdek Üretici Fiyat Endeksi	Ağustos - Yıllık		2,40%

13 Eylül 2024, Cuma

Saat	Ülke	Başlık	Dönem	Beklenti	Önceki
07:30	Japonya	Sanayi Üretimi	Temmuz - Aylık	2,80%	-4,20%
12:00	Euro Bölgesi	Sanayi Üretimi	Temmuz - Aylık		-0,10%
12:00	Euro Bölgesi	Sanayi Üretimi	Temmuz - Yıllık		-3,90%

Yasal Uyarı

Burada yer alan yatırım bilgi, yorum ve tavsiyeleri yatırım danışmanlığı kapsamında değildir. Yatırım danışmanlığı hizmeti, kişilerin risk ve getiri tercihleri dikkate alınarak kişiye özel sunulmaktadır. Burada yer alan ve hiçbir şekilde yönlendirici nitelikte olmayan içerik, yorum ve tavsiyeler genel bilgilendirme amacıyla hazırlanmıştır. Bu tavsiyeler mali durumunuz ile risk ve getiri tercihlerinize uygun olmayabilir. Bu nedenle, sadece burada yer alan bilgilere dayanarak yatırım kararı verilmesi beklentilerinize uygun sonuçlar doğurmayabilir. Özellikle kaldıraçlı işlemlerinizi yatırdığınız para kadar kaybetme ihtimaliniz vardır. Kaldıraçlı işlemlerde yatırım danışmanlığı hizmeti de verilmemektedir. Burada yer alan yorum ve tavsiyeler, yorum ve tavsiyede bulunanların kişisel görüşlerine dayanmakta olup, herhangi bir yatırım aracının alım satım tavsiyesi veya getiri vaadi olarak yorumlanmamalıdır. Hiçbir şekilde yönlendirici nitelikte olmayan bu içerik genel anlamda bilgi vermeyi amaçlamakta olup; bu içeriğin, müşterilerin ve diğer yatırımcıların alım satım kararlarını destekleyebilecek yeterli bilgileri kapsamayabileceği dikkate alınmalıdır. Yatırım yapmadan önce piyasaların içerdiği riskleri tam olarak anladığınızdan emin olunuz. Web sitemizde yer alan bilgi ve görüşlere dayanılarak yapılacak yatırımlar ve ticari işlemlerin sonuçlarından veya ortaya çıkabilecek tüm zararlardan IKON Menkul Değerler A.Ş. sorumlu tutulamaz.