

10.02.2025

BIST 100 Teknik Analiz

Düş.	Yük.	Aort.	Kap.	Gün (%)	Haf. (%)	Aylık (%)	Yb (%)
9.801,02	9.962,68	9.951,65	9.951,65	1,11	-0,53	-0,20	1,23
İşlem Hacmi (Mn TL)				Hareketli Ortalamalar (HO)			
Son	5 Gün Ort.			5	10	22	50
102.786,26	102.681,04			9.819,02	9.937,82	9.939,76	9.932,93
Destek Seviyeleri			Pivot	Direnç Seviyeleri			
9.847,55	9.743,46	9.685,89	9.905,12	10.009,21	10.066,78	10.170,87	

Gün içinde en düşük 9.801,02 en yüksek 9.962,68 seviyesini gören BIST 100 endeksinin günü %1,11 kazançla tamamladığı gözlenmektedir. Pivot seviye 9.905,12 seviyesinden geçmekte olup, aşağı yönlü hareketlerde birinci destek 9.847,55, ikinci destek ise 9.743,46 seviyesinden geçmektedir. Dirençler ise sırasıyla 10.009,21, 10.066,78 seviyelerinden geçmektedir. Bu aşamada endeksin 5 günlük HO seviyesinin %1,35 üzerinde, 22 günlük HO seviyesinin ise %0,12 üzerinde hareket ettiği dikkat çekmektedir. Son gün işlem hacmi ise bu aşamada 5 günlük ortalama işlem hacminin % 0,10 üzerinde gerçekleşmiştir.

VIOP30 Teknik Analiz

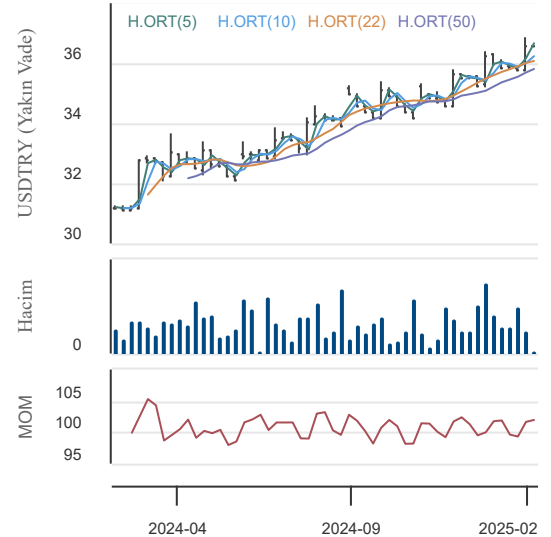
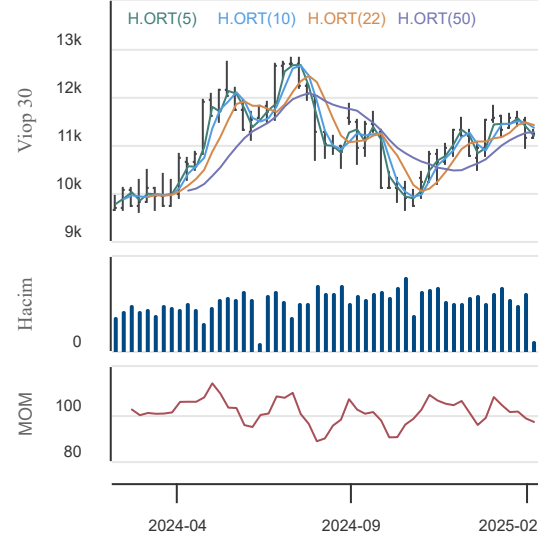
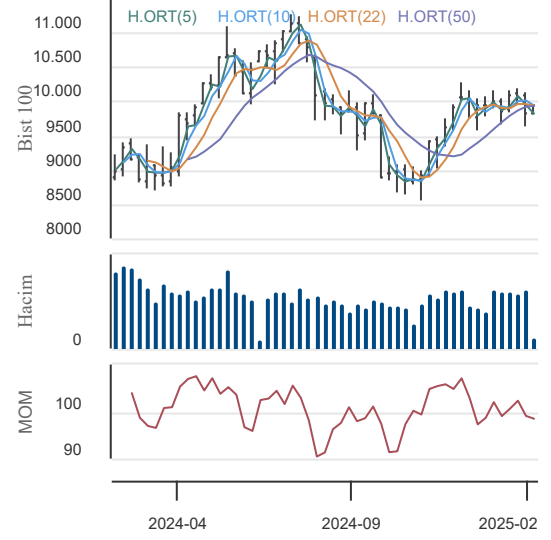
Düş.	Yük.	Aort.	Kap.	Gün (%)	Haf. (%)	Aylık (%)	Yb (%)
11.108,00	11.321,00	11.211,77	11.268,00	0,78	-1,20	-2,15	4,43
İşlem Hacmi (Mn TL)				Hareketli Ortalamalar (HO)			
Son	5 Gün Ort.			5	10	22	50
23.449,98	25.955,58			11.189,20	11.355,20	11.411,77	11.265,34
Destek Seviyeleri			Pivot	Direnç Seviyeleri			
11.143,67	11.019,33	10.930,67	11.232,33	11.356,67	11.445,33	11.569,67	

Gün içinde en düşük 11.108,00 en yüksek 11.321,00 seviyesini gören BIST 30 Yakın Vade hissesinin günü %0,78 kazançla tamamladığı gözlenmektedir. Pivot seviye 11.232,33 seviyesinden geçmekte olup, aşağı yönlü hareketlerde birinci destek 11.143,67, ikinci destek ise 11.019,33 seviyesinden geçmektedir. Dirençler ise sırasıyla 11.356,67, 11.445,33 seviyelerinden geçmektedir. Bu aşamada 5 günlük HO seviyesinin %0,70 üzerinde, Son gün işlem hacmi ise bu aşamada 5 günlük ortalama işlem hacminin % 9,65 altında gerçekleşmiştir.

USDTRY (Yakın Vade) Teknik Analiz

Düş.	Yük.	Aort.	Kap.	Gün (%)	Haf. (%)	Aylık (%)	Yb (%)
36,57	36,63	36,60	36,60	0,02	2,25	1,28	3,64
İşlem Hacmi (Mn TL)				Hareketli Ortalamalar (HO)			
Son	5 Gün Ort.			5	10	22	50
1.597,81	1.819,73			36,67	36,24	36,08	35,81
Destek Seviyeleri			Pivot	Direnç Seviyeleri			
36,57	36,54	36,51	36,60	36,63	36,66	36,69	

Gün içinde en düşük 36,57 en yüksek 36,63 seviyesini gören TL/USD Yakın Vade endeksinin günü %0,02 kazançla tamamladığı gözlenmektedir. Pivot seviye 36,60 seviyesinden geçmekte olup, aşağı yönlü hareketlerde birinci destek 36,57, ikinci destek ise 36,54 seviyesinden geçmektedir. Dirençler ise sırasıyla 36,63, 36,66 seviyelerinden geçmektedir. Bu aşamada endeksin 5 günlük HO seviyesinin %0,18 altında, 22 günlük HO seviyesinin ise %1,44 üzerinde hareket ettiği dikkat çekmektedir. Son gün işlem hacmi ise bu aşamada 5 günlük ortalama işlem hacminin % 12,20 altında gerçekleşmiştir.



10.02.2025

BIST En Çok Yükselenler (İlk 5)

Hisse Adı	Kapanış	Günlük D. (%)	Hacim (Mn TL)
KENT	954,00	9,97	6,3
DSTKF	56,80	9,97	53,8
SERNT	17,56	9,96	2.181,5
LUKSK	90,65	9,95	62,3
EMNIS	295,75	9,94	6,0

BIST En Çok Düşenler (İlk 5)

Hisse Adı	Kapanış	Günlük D. (%)	Hacim (Mn TL)
YGYO	7,00	-9,91	0,8
ATPAY	3,94	-9,84	0,2
YESIL	1,38	-9,80	47,2
YYAPI	1,44	-9,43	11,1
APYMD	1.333,00	-8,70	0,0

Hacmi En Yüksek Hisseler (İlk 5)

Hisse Adı	Kapanış	Günlük D. (%)	Hacim (Mn TL)
THYAO	322,25	2,79	11.825,2
AKBNK	63,50	-1,47	10.583,6
EREGL	23,42	4,09	6.625,1
KCHOL	165,40	2,41	5.968,1
ISCTR	13,83	-0,72	5.524,3

BİST-100 Para Girişi Gözlenen (İlk 5)

Hisse Adı	Kapanış	Günlük D. (%)	Hacim (Mn TL)
THYAO	322,25	2,79	11.825,2
EREGL	23,42	4,09	6.625,1
KCHOL	165,40	2,41	5.968,1
KRDMD	28,86	6,34	3.144,8
SAHOL	98,30	1,34	2.748,9

BİST-100 Para Çıkışı Gözlenen (İlk 5)

Hisse Adı	Kapanış	Günlük D. (%)	Hacim (Mn TL)
AKBNK	63,50	-1,47	10.583,6
HALKB	18,85	-2,18	1.584,2

Yurt İçi Ekonomi Gündemi

XU100 endeksi geçen haftayı %0.53'lük gerileme ile 9951 seviyesinden kapattı. Endeks, geçtiğimiz haftanın başında gerilerken, kayıplarının büyük çoğunluğunu haftanın son iki işlem günü telafi etti. En fazla işlem gören sektör endeksi 50,7 milyar TL ile BIST MALİ endeksi olurken, en fazla değer kazanan sektör endeksi %3,57 ile BIST FİN. KİR. FAKTÖRİNG endeksi oldu.

Yurt içi verilerinde Sanayi Üretimi ve Ödemeler Dengesi bekleniyor.

Yurt Dışı Ekonomi Gündemi

*Global piyasalar yeni haftaya hafif Dolar lehine gap'li başlasa da Asya seansında gap dolduruldu. Dolar'ın bu hafta da gapli açılmasının sebebi, Trump'ın haftasonu tarifelerle ilgili yaptığı açıklamalarıdır.

*ABD vadeli borsa endeksleri Asya seansında düşüşle başlasa da, sabaha karşı düşüşünü topladı ve pozitifte döndü.

*Japonya 10 yıllık tahvil faizi, bugün Asya seansında yükselerek %1.32 ile 2011 yılından bu yana en yüksek seviyeye çıktı. JPY bacaklı paritelerde olası bir carry trade ihtimali için tahvil piyasasındaki yükseliş dikkatlice takip edilmelidir.

*Bu haftanın en önemli gelişmeleri 11 Şubat Salı akşamı FED Başkanı Powell'ın Temsilciler Meclisi'ndeki altı aylık sunumu ve 12 Şubat Perşembe günü ABD'den gelecek olan enflasyon verisi olacak.

Yurt İçi Piyasalar

Hisse Adı	Son	Gün %	Hafta (%)	Ay (%)
BİST-100	9.952	1,11	-0,53	-0,2
BİST-30	11.076	1,10	-0,41	0,7
BİST BANKA	14.524	-0,90	-2,76	-2,0
BİST HİZMET	10.053	1,53	0,28	2,8
BİST SANAYİ	12.700	1,46	0,43	-3,3

Global Piyasalar

Hisse Adı	Kapanış	Gün (%)	Hafta (%)	Ay (%)
S&P 500 End.	6.025,99	-0,95	-0,24	2,0
Nasdaq End.	19.523,40	-1,36	-0,53	0,2
Dow Jones End.	44.303,40	-0,99	-0,54	4,2
DAX30	21.787,00	-0,53	0,25	7,1
NIKKEI	38.787,02	-0,72	-1,98	-3,2

Döviz Piyasası

Hisse Adı	Kapanış	Gün (%)	Hafta (%)	Ay (%)
USDTRY	35,97	0,22	0,34	1,8
EURTRY	36,96	-1,15	0,59	1,0
GBPTRY	44,68	-0,19	0,41	1,2
EURUSD	1,03	-0,58	-0,30	-0,2
GBPUSD	1,24	-0,38	-0,07	-0,7

Emtia Piyasası

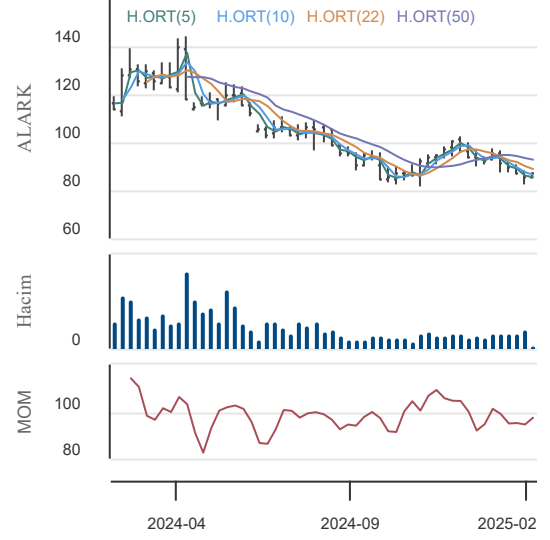
Hisse Adı	Kapanış	Gün (%)	Hafta (%)	Ay (%)
Gram Altın TL	3.307,58	0,37	2,49	9,8
Ons Altın \$	2.850,00	-1,16	1,79	6,3
CRUDE Petrol	74,53	0,52	-2,32	-3,0
Ons Gümüş \$	31,70	-1,09	2,96	5,0
Bakır	4,59	3,01	7,72	10,5

10.02.2025

Alarko Holding

Düş.	Yük.	Aort.	Kap.	Gün (%)	Haf. (%)	Aylık (%)	Yb (%)
85,40	87,50	86,51	87,50	1,69	1,69	-7,80	-4,89
İşlem Hacmi (Mn TL)				Hareketli Ortalamalar (HO)			
Son		5 Gün Ort.		5	10	22	50
429,60		499,58		85,49	86,56	88,91	92,82
Destek Seviyeleri			Pivot		Direnç Seviyeleri		
86,10	84,70	84,00	86,80	88,20	88,90	90,30	

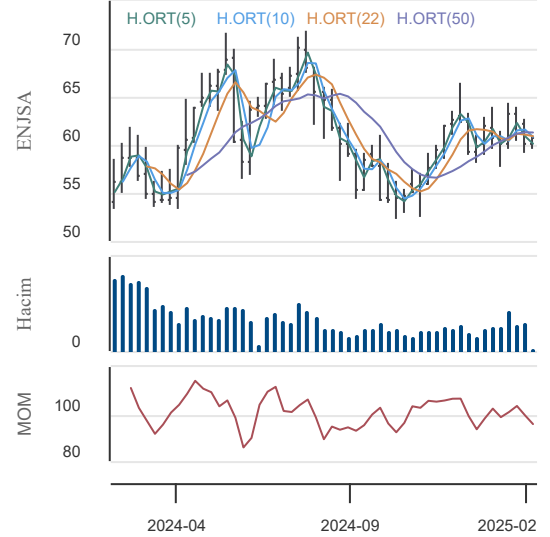
Gün içinde en düşük 85,40 en yüksek 87,50 seviyesini gören Alarko Holding hissesinin günü %1,69 kazançla tamamladığı gözlenmektedir. Pivot seviye 86,80 seviyesinden geçmekte olup, aşağı yönlü hareketlerde birinci destek 86,10, ikinci destek ise 84,70 seviyesinden geçmektedir. Dirençler ise sırasıyla 88,20, 88,90 seviyelerinden geçmektedir. Bu aşamada 5 günlük HO seviyesinin %2,35 üzerinde, Son gün işlem hacmi ise bu aşamada 5 günlük ortalama işlem hacminin % 14,01 altında gerçekleşmiştir.



Enerjisa Enerji

Düş.	Yük.	Aort.	Kap.	Gün (%)	Haf. (%)	Aylık (%)	Yb (%)
59,65	60,85	60,25	60,75	1,00	-0,90	-1,22	3,14
İşlem Hacmi (Mn TL)				Hareketli Ortalamalar (HO)			
Son		5 Gün Ort.		5	10	22	50
195,12		235,60		60,12	60,83	60,91	61,29
Destek Seviyeleri			Pivot		Direnç Seviyeleri		
59,98	59,22	58,78	60,42	61,18	61,62	62,38	

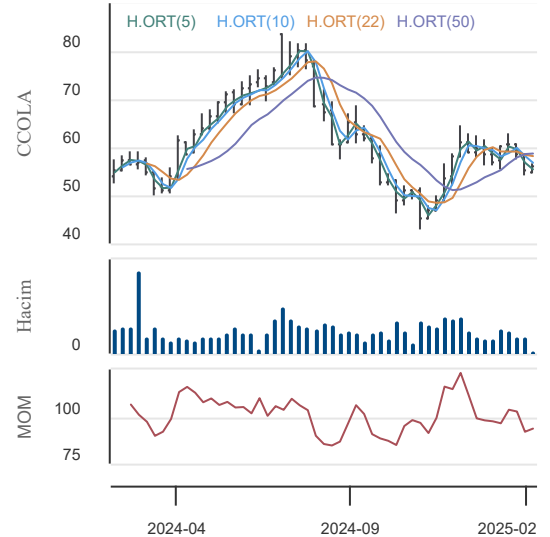
Gün içinde en düşük 59,65 en yüksek 60,85 seviyesini gören Enerjisa Enerji hissesinin günü %1,00 kazançla tamamladığı gözlenmektedir. Pivot seviye 60,42 seviyesinden geçmekte olup, aşağı yönlü hareketlerde birinci destek 59,98, ikinci destek ise 59,22 seviyesinden geçmektedir. Dirençler ise sırasıyla 61,18, 61,62 seviyelerinden geçmektedir. Bu aşamada 5 günlük HO seviyesinin %1,05 üzerinde, Son gün işlem hacmi ise bu aşamada 5 günlük ortalama işlem hacminin % 17,18 altında gerçekleşmiştir.



Coca Cola İçecek

Düş.	Yük.	Aort.	Kap.	Gün (%)	Haf. (%)	Aylık (%)	Yb (%)
54,45	56,75	55,70	56,45	2,17	-1,05	0,09	-5,84
İşlem Hacmi (Mn TL)				Hareketli Ortalamalar (HO)			
Son		5 Gün Ort.		5	10	22	50
375,17		298,01		55,42	56,79	58,18	58,72
Destek Seviyeleri			Pivot		Direnç Seviyeleri		
55,02	53,58	52,72	55,88	57,32	58,18	59,62	

Gün içinde en düşük 54,45 en yüksek 56,75 seviyesini gören Coca Cola İçecek hissesinin günü %2,17 kazançla tamamladığı gözlenmektedir. Pivot seviye 55,88 seviyesinden geçmekte olup, aşağı yönlü hareketlerde birinci destek 55,02, ikinci destek ise 53,58 seviyesinden geçmektedir. Dirençler ise sırasıyla 57,32, 58,18 seviyelerinden geçmektedir. Bu aşamada 5 günlük HO seviyesinin %1,86 üzerinde, Son gün işlem hacmi ise bu aşamada 5 günlük ortalama işlem hacminin % 25,89 üzerinde gerçekleşmiştir.



10.02.2025

KAP Haberleri**Şirket haberleri**

BORSA İSTANBUL A.Ş.: Vişne Madencilik Üretim Sanayi ve Ticaret A.Ş.'nin (Şirket) sermayesini temsil eden 117.000.000 TL nominal değerli payları Kotasyon Yönergesi'nin 8'inci maddesi çerçevesinde kota alınmıştır. Halka arz edilen 24.000.000 TL nominal değerli Şirket payları 11/02/2025 tarihinden itibaren Ana Pazar'da 37,44 TL baz fiyat, "VSNMD.E" kodu ve sürekli işlem yöntemiyle işlem görmeye başlayacaktır.

ORGE: Şirketin devam eden işleri arasında yer alan Pendik-Fevzi Çakmak Metro Projesi'nde, İşveren Özgün İnşaat Taahhüt San. ve Tic. Ltd. Şti. ile devam eden 9.910.917 EUR+KDV ve 54.723.773 TL+KDV tutarındaki sözleşme büyüklüğü, İşveren ile yapılan fiyat farkı anlaşması çerçevesinde, (81.605.303 TL artışla) yeni birim fiyatlarla 9.979.903 EUR+KDV ve 133.751.712 TL+KDV olarak revize edilmiştir. İşin 22.10.2025 tarihine kadar tamamlanması planlanmaktadır.

EBEBK: Ocak 2025'te Türkiye'de ebebek mağazaları ve e-ticaret kanalından satılan toplam ürün adedi 7.312.342 olarak gerçekleşmişken, bu sayı Ocak 2024'te 6.844.794'tür.

PRKME: Şirket ve bağlı ortaklığının 01.01.2024-31.12.2024 hesap dönemine ait yıllık konsolide finansal tabloları ve bunlara ilişkin açıklama ve dipnotlar ile Yönetim Kurulu Faaliyet Raporu'nun 6 Mart 2025 Perşembe günü seans sonrası Kamuyu Aydınlatma Platformu'nda duyurulması planlanmaktadır.

TCELL: Bağılı ortaklıklarından CJSC Belarusian Telecommunications Network'ün ("BeST"), 1.322.959.530 BYN olan sermayesi, 40.906.138,50 BYN artırılarak 1.363.865.668,50 BYN'ye çıkarılmıştır. Sermaye artırımına ait yeni pay alma hakkının tamamı ödenmiştir.

AVPGY: Yönetim Kurulunun 07.02.2025 tarihli toplantısında, Artış İnşaat Sanayi ve Ticaret A.Ş. mülkiyetinde bulunan ve İvest Gayrimenkul Değerleme ve Danışmanlık A.Ş.'nin 07.02.2025 tarihli Değerleme Raporu ile KDV hariç toplam piyasa değeri 1.090.230.000TL olarak takdir edilen İstanbul İli, Bağcılar İlçesi, Kirazlı Mahallesi, 3282 ada 8 nolu parsel üzerinde kayıtlı bulunan Avrupa Konutları Yenimahalle projesindeki 26 adet dükkanın Şirketin mevcut yatırım stratejisi kapsamında düzenli kira geliri elde etmek amacıyla toplu olarak yaklaşık %10 iskonto uygulanması suretiyle 980.000.000TL+KDV bedel üzerinden satın alınmasına ve bedelin peşin olarak ödenmesine karar verilmiştir.

Pay alım satım Haberleri:

GEDIK: 07.02.2025 tarihinde 6,87 - 6,94 TL fiyat aralığından (ortalama 6,90 TL) 200.000 adet pay geri alınmış ve bu geri alım programı kapsamında Şirketin sahip olduğu GEDIK payları 600.000 adete ulaşmıştır. (Şirket sermayesine oranı %0,06)

TUKAS: 07.02.2025 tarihinde 1,96 - 2,00 TL fiyat aralığından toplam 3.111.439 adet pay geri alınmış ve Şirketin sahip olduğu TUKAS payları 34.811.439 adete ulaşmıştır.

VERUS: 07.02.2025 tarihinde 242,60 TL - 247,00 TL fiyat aralığından (ortalama 244,525 TL) 9.000 adet pay geri alınmış ve Şirketin sahip olduğu VERUS payları 3.338.041 adete ulaşmıştır. (Şirket sermayesine oranı %4,7686)

INVES: 07.02.2025 tarihinde 183,80 - 188,10 TL fiyat aralığından (ortalama 185,896 TL) 23.750 adet pay geri alınmış ve Şirketin sahip olduğu INVES payları 950.211 adete ulaşmıştır. (Şirket sermayesine oranı %0,5068)

LKMNH: 07.02.2025 tarihinde LOKMAN HEKİM ENGÜRÜSAĞ SAĞLIK, TURİZM, EĞİTİM HİZMETLERİ VE İNŞAAT TAAHHÜT A.Ş. payları ile ilgili olarak 20,30TL - 20,50 TL fiyat aralığından 20.000 adet alış işlemi ortaklıkça gerçekleştirilmiştir. Geri Alım programı çerçevesinde gerçekleştirilen işlemle birlikte LOKMAN HEKİM ENGÜRÜSAĞ SAĞLIK, TURİZM, EĞİTİM HİZMETLERİ VE İNŞAAT TAAHHÜT A.Ş. sermayesindeki payları 07.02.2025 tarihi itibarıyla %0,13'e ulaşmıştır.

KAYSE: 07.02.2025 tarihinde 18,62 TL ortalama fiyattan 370.000 adet pay geri alınmış ve bu program kapsamında Şirketin sahip olduğu KAYSE payları 1.224.885 adete ulaşmıştır.

OBAMS: Pay geri alım programı dahilinde 06/07.02.2025 tarihlerinde 63 TL ve 64 TL den toplam 100.000 adet pay geri alınmıştır ve pay geri alım programı dahilinde şirketin sahip olduğu OBAMS payları 10.000.000 adede ulaşmıştır. Geri alınan payların şirket sermayesine oranı % 2,08584 dür.

10.02.2025

KAP Haberleri**Pay alım satım Haberleri:**

OBAMS: Sermaye Piyasası Kurulu'nun 03.01.2014 tarih ve 28871 sayılı Resmi Gazetede yayımlanmış olan II-22.1 Geri Alınan Paylar tebliği kapsamında yapılmış olan Şirket Paylarının Geri Alınmasına ilişkin hükümlerine göre 17.09.2024 tarihinde Yönetim Kurulu'nun Pay Geri Alım Programı başlatılmasına ilişkin Sermaye Piyasası Kurulu'na yapmış olduğu başvurunun Kurul tarafından 19.09.2024 tarihli ve 2024/48 sayılı bülteninde onayı ile 20.09.2024 tarihinde başlatılan ve 25.09.2024 tarihinde yapılan 2023 yılı Olağan Genel Kurul Toplantısı'nda da kabul edilerek devam ettirilen "Pay Geri Alım Programı"nın 08.02.2025 tarihinde sonlandırılmasına, Şirketin Pay Geri Alım Programı kapsamında; 1 TL nominal değerli pay başına ortalama 35,24 TL den 10.000.000 adet pay toplam 352.400.000 TL den geri alınmış ve bu payların Şirket sermayesine oranı %2.08584 e ulaşmış olup Şirketimizce yapılacak ilk Genel Kurul Toplantısında pay sahiplerinin bilgisine sunulmasına katılanların oy birliğiyle karar verilmiştir.

07.02.2025 tarihli Şirketlerin Gerçekleştirdiği Pay Geri Alım İşlemleri

Hisse Kodu	Şirket Adı	İşleme Konu Alınan Pay Adedi	Fiyat Aralığı (TL)
INVES	Investco Holding	23.750	183,80 - 188,10
GEDİK	Gedik Yatırım Menkul Değerler	200.000	6,87 - 6,94
LKMNH	Lokman Hekim Engürüsağ Sağlık Turizm	20.000	20,30 - 20,50
TUKAS	Tukaş Gıda	3.111.439	1,96 - 2,00
KAYSE	Kayseri Şeker Fabrikası	370.000	18,62
OBAMS	Oba Makarnacılık	50.000	64
VERUS	Verusa Holding	9.000	242,60 - 247,00
Kaynak: KAP			

Genel Kurul Haberleri:

BAHKM, MERKO

Kaynaklar: KAP ve Şirket Açıklamaları

Not: Bu rapor, 07 Şubat saat 18:10'dan itibaren, 09 Şubat sabah 23:10'e kadar Kamu Aydınlatma Platformu'nda yayımlanan haberler içerisinden derlenmiştir.

10.02.2025

BIST-30 Hisseleri

Hisse Adı	Kapanış	Destekler		Pivot	Dirençler		Hareketli Ortalamalar			Performans			
		Destek 2	Destek 1		Direnç 1	Direnç 2	5 HO	20 HO	50 HO	Gün. (%)	Haf. (%)	Aylık (%)	Yıllık (%)
AEFES	162,60	155,00	158,80	161,30	165,10	167,60	159,60	163,81	191,89	2,7%	0,7%	-5,7%	6,0%
AKBNK	63,50	61,17	62,33	63,37	64,53	65,57	64,47	65,54	64,50	-1,5%	-2,1%	-1,9%	63,9%
ALARK	87,50	84,70	86,10	86,80	88,20	88,90	85,49	88,29	92,82	1,7%	1,7%	-7,8%	-24,6%
ASELS	85,70	84,40	85,05	85,70	86,35	87,00	86,90	84,34	77,05	-0,3%	-3,4%	10,9%	67,5%
ASTOR	120,80	117,87	119,33	120,77	122,23	123,67	120,00	122,58	113,47	0,7%	2,7%	1,1%	-4,3%
BIMAS	561,50	537,83	549,67	555,83	567,67	573,83	543,70	527,63	519,45	2,4%	2,1%	6,5%	53,1%
EKGYO	14,25	13,74	13,99	14,21	14,46	14,68	14,40	14,58	13,93	-0,3%	-6,7%	4,8%	38,3%
ENKAI	49,36	47,53	48,45	48,91	49,83	50,29	47,87	49,21	50,85	2,4%	1,4%	-1,1%	29,5%
EREGL	23,42	22,11	22,77	23,11	23,77	24,11	22,26	22,74	24,28	4,1%	4,4%	-2,7%	5,3%
FROTO	922,50	907,17	914,83	919,67	927,33	932,17	906,40	920,18	945,20	0,4%	-0,8%	-2,3%	5,4%
GARAN	128,60	124,20	126,40	127,80	130,00	131,40	126,02	130,51	128,56	0,8%	1,0%	1,3%	110,1%
HEKTS	3,58	3,45	3,52	3,55	3,62	3,65	3,51	3,71	3,91	2,0%	-0,8%	-10,7%	-44,9%
ISCTR	13,83	13,46	13,64	13,80	13,98	14,14	13,81	14,26	13,94	-0,7%	-2,3%	-1,2%	37,8%
KCHOL	165,40	159,67	162,53	164,17	167,03	168,67	162,44	172,20	182,62	2,4%	-2,6%	-10,9%	2,1%
KONTR	36,66	34,47	35,57	36,27	37,37	38,07	35,00	36,38	40,05	3,7%	2,2%	-6,2%	-55,4%
KOZAL	23,70	22,79	23,25	23,53	23,99	24,27	22,60	23,09	23,01	2,2%	5,0%	0,9%	12,2%
KRDMD	28,86	26,47	27,67	28,31	29,51	30,15	27,21	26,63	27,58	6,3%	5,7%	3,1%	2,6%
MGROS	593,50	571,17	582,33	591,17	602,33	611,17	583,50	562,08	534,92	2,1%	1,5%	11,9%	41,2%
PETKM	17,14	16,75	16,94	17,06	17,25	17,37	16,91	17,57	18,21	1,4%	-2,0%	-8,3%	-27,3%
PGSUS	238,80	224,60	231,70	235,50	242,60	246,40	229,42	225,91	222,47	3,6%	1,8%	9,2%	50,2%
SAHOL	98,30	94,50	96,40	97,85	99,75	101,20	96,61	99,27	98,29	1,3%	-1,6%	-4,4%	26,0%
SASA	3,58	3,45	3,52	3,55	3,62	3,65	3,52	3,75	4,01	1,7%	-2,2%	-14,1%	-26,9%
SISE	37,84	36,92	37,38	37,66	38,12	38,40	37,15	38,60	40,74	1,3%	-0,5%	-9,6%	-23,7%
TCELL	106,00	104,53	105,27	106,13	106,87	107,73	106,42	103,72	97,85	-1,0%	-1,9%	8,7%	60,5%
THYAO	322,25	308,42	315,33	318,92	325,83	329,42	311,35	306,43	297,84	2,8%	1,7%	9,8%	12,7%
TOASO	213,50	210,90	212,20	214,30	215,60	217,70	219,40	214,20	206,83	-0,2%	-4,0%	3,6%	-9,2%
TTKOM	49,42	48,55	48,99	49,41	49,85	50,27	49,51	48,22	46,82	-0,4%	-2,2%	6,3%	53,9%
TUPRS	141,90	137,90	139,90	140,90	142,90	143,90	139,22	142,58	145,48	1,4%	0,5%	-3,1%	5,1%
ULKER	124,40	120,73	122,57	124,03	125,87	127,33	121,90	117,57	115,71	1,2%	3,2%	7,7%	25,3%
YKBNK	29,06	28,57	28,81	29,17	29,41	29,77	29,30	31,12	30,72	-1,5%	-5,4%	-6,8%	34,2%

10.02.2025

BİST-100 Hisseleri Teknik Göstergeler

Hisse Kod	MOMENTUM		RSI		STOCHASTIC		CCI		MACD
	Sinyal	AA/AS	Sinyal	AA/AS	Sinyal	AA/AS	Sinyal	AA/AS	Sinyal
AEFES									
AGHOL							Alış		
AGROT							Alış		
AKBNK					Satış			Aşırı Satım	
AKFYE									
AKSA						Aşırı Alım		Aşırı Alım	
AKSEN							Alış		
ALARK									
ALFAS							Alış		
ALTNY	Alış								
ANHYT									
ANSGR					Satış			Aşırı Satım	
ARCLK									
ARDYZ							Alış		
ASELS	Satış					Aşırı Satım			
ASTOR									
BERA									
BIMAS					Alış			Aşırı Alım	
BRSAN			Alış				Alış		
BRYAT									Alış
BSOKE								Aşırı Alım	
BTCIM									
CANTE							Alış		
CCOLA							Alış		
CIMSA									
CLEBI								Aşırı Alım	
CVKMD	Alış								
CWENE								Aşırı Satım	
DOAS	Alış						Alış		
DOHOL									
ECILC							Alış		
EGEEN							Alış		
EKGYO								Aşırı Satım	
ENERY									
ENJSA									
ENKAI									
EREGL	Alış								Alış
EUPWR					Satış				
FENER						Aşırı Satım			
FROTO	Alış								Alış

10.02.2025

BİST-100 Hisseleri Teknik Göstergeler

Hisse Kod	MOMENTUM		RSI		STOCHASTIC		CCI		MACD
	Sinyal	AA/AS	Sinyal	AA/AS	Sinyal	AA/AS	Sinyal	AA/AS	Sinyal
GARAN									
GESAN	Satış					Aşırı Satım			Satış
GOLTS									
GUBRF						Aşırı Alım			
HALKB						Aşırı Satım			Satış
HEKTS							Alış		
IEYHO						Aşırı Alım			
ISCTR							Alış		
ISMEN						Aşırı Satım		Aşırı Satım	
KARSN			Alış		Alış	Aşırı Satım		Aşırı Satım	
KCAER				Aşırı Satım			Alış		
KCHOL							Alış		
KLSE							Alış		
KONTR	Alış								
KONYA									
KOZAA									
KOZAL									
KRDMD								Aşırı Alım	
LIDER	Satış								
MAGEN									
MAVI	Alış								
MGROS								Aşırı Alım	
MIATK			Alış				Alış		
MPARK					Alış		Alış		
NTHOL									
ODAS							Alış		
OTKAR								Aşırı Satım	
OYAKC						Aşırı Alım			
PASEU									
PETKM							Alış		
PGSUS								Aşırı Alım	Alış
REEDR							Alış		
SAHOL									
SASA			Alış				Alış		
SDTTR									
SELEC			Alış				Alış		
SISE									
SKBNK				Aşırı Satım		Aşırı Satım	Alış		
SMRTG					Alış				
SOKM								Aşırı Alım	

10.02.2025

BİST-100 Hisseleri Teknik Göstergeler

Hisse Kod	MOMENTUM		RSI		STOCHASTIC		CCI		MACD
	Sinyal	AA/AS	Sinyal	AA/AS	Sinyal	AA/AS	Sinyal	AA/AS	Sinyal
TABGD	Alış				Alış				
TAVHL									
TCELL	Satış								
THYAO					Alış			Aşırı Alım	Alış
TKFEN					Alış		Alış		
TMSN	Alış								
TOASO	Alış					Aşırı Satım			
TSKB						Aşırı Satım		Aşırı Satım	
TSPOR						Aşırı Satım		Aşırı Satım	
TTKOM	Alış								Satış
TTRAK	Alış						Alış		Alış
TUKAS			Alış			Aşırı Satım	Alış		
TUPRS	Alış								
TURSG									
ULKER								Aşırı Alım	
VAKBN						Aşırı Satım		Aşırı Satım	
VESTL							Alış		
YEOTK	Alış					Aşırı Satım			
YKBNK						Aşırı Satım		Aşırı Satım	
ZOREN							Alış		

Teknik Analiz İndikatörlerine İlişkin Açıklamalar

Teknik göstergeler tablolarında yer alan ifadeler, teknik analiz programlarındaki bazı indikatörlerin ürettiği sinyalleri göstermektedir. Bu sinyaller, İkon Menkul Değerler A. Ş. 'nin alım ya da satım tavsiyesi olarak düşünülmemelidir.

MOMENTUM : Göstergede 100 referans noktasını gösterir. Göstergenin referans çizgisinin altına inmesi "SAT", referans çizgisinin üzerine çıkması "AL" sinyali olarak değerlendirilir. Momentumun aşırı satış bölgesinden dönüş eğiliminde olması kısa vadede düşüşün tamamlandığını, momentumun belirli bir tepe yapıp aşağı doğru dönmesi, fiyatlardaki artış hızının yavaşladığını ve fiyatların bir süre sonra gerilemeye başlayacağını gösterir. Gösterge 115 çizgisinin üzerindeyken aşırı alım bölgesinde, 85 çizgisinin altındayken aşırı satım bölgesinde olarak yorumlanır.

MACD : Orta vadeli ve hareketli ortalamalardan oluştuğu için trend takip edici bir göstergedir. Göstergede 0 değeri referans çizgisini belirtir. MACD çizgisi kesikli sinyal çizgisini yukarıdan aşağıya doğru kestiğinde "SAT", aşağıdan yukarıya doğru kestiğinde ise "AL" sinyali olarak yorumlanır.

RSI : RSI eğrisi "0" ile "100" sayıları arasında değer alır. RSI genellikle 70 çizgisi üzerinde tepe ve 30 çizgisinin de altında dip yapar. Gösterge 70 seviyesinin üzerinde aşırı alım bölgesini, 30 seviyesinin altında ise aşırı satım bölgesini gösterir. RSI'ın 30 çizgisinin altına düşüp tekrar yükselmeye başlaması durumunda "AL" sinyali, 70 çizgisinin üzerine çıkıp bir tepe yaptıktan sonra tekrar aşağı dönmesi durumunda "SAT" sinyali olarak yorumlanır.

STOCHASTIC : Stochastic eğrisi "0" ile "100" arasında dalgalanır. Genellikle 80' in üzeri aşırı alım yapılmış bir piyasayı (sat sinyali), 20' nin altı da aşırı satış yapılmış bir piyasayı (al sinyali) gösterir. Ayrıca; yavaşlatılmış %K çizgisi aşağıdan yukarıya doğru %D çizgisini keserse "AL", %K çizgisi %D çizgisini yukarıdan aşağıya doğru keserse "SAT" sinyali olarak değerlendirilir.

CCI : CCI eğrisi +100 ile -100 arasında bir değer alır. Göstergede +100 seviyesinin üzeri aşırı alım yapıldığını, -100 seviyesinin altı ise aşırı satım yapıldığını ifade eder. CCI'ın -100 çizgisinin altına düşüp tekrar yükselmeye başlaması durumunda "AL" sinyali, +100 çizgisinin üzerine çıkıp bir tepe yaptıktan sonra tekrar aşağı dönmesi durumunda "SAT" sinyali olarak yorumlanır.

10.02.2025

Ekonomik Takvim

10.02.2025 - 14.02.2025

10 Şubat 2024, Pazartesi					
Saat	Ülke	Başlık	Dönem	Beklenti	Önceki
10:00	Türkiye	İşsizlik Oranı	Aralık	8,50%	8,60%
10:00	Türkiye	Sanayi Üretimi	Yıllık - Aralık	-3%	1,50%
12:30	Euro Bölgesi	Sentix Yatırımcı Güven Endeksi	Şubat		-17,7
11 Şubat 2024, Salı					
Saat	Ülke	Başlık	Dönem	Beklenti	Önceki
10:00	Türkiye	Perakende Satışlar	Yıllık - Aralık	7,60%	16,40%
10:00	Türkiye	Perakende Satışlar	Aylık - Aralık	1,40%	1,90%
12 Şubat 2025, Çarşamba					
Saat	Ülke	Başlık	Dönem	Beklenti	Önceki
16:30	ABD	Tüketici Fiyat Endeksi	Yıllık - Ocak		2,90%
16:30	ABD	Tüketici Fiyat Endeksi	Aylık - Ocak		0,40%
16:30	ABD	Çekirdek Tüketici Fiyat Endeksi	Yıllık - Ocak		3,20%
16:30	ABD	Çekirdek Tüketici Fiyat Endeksi	Aylık - Ocak		0,20%
13 Şubat 2025, Perşembe					
Saat	Ülke	Başlık	Dönem	Beklenti	Önceki
10:00	İngiltere	Gayri Safi Yurt İçi Hasıla	Aylık - Aralık	0,10%	0,10%
10:00	İngiltere	Gayri Safi Yurt İçi Hasıla	Çeyreklik - 4.Çeyrek	0,00%	0,00%
10:00	İngiltere	Gayri Safi Yurt İçi Hasıla	Yıllık - 4.Çeyrek	1%	0,90%
10:00	İngiltere	Sanayi Üretimi	Aylık - Aralık	0,10%	-0,40%
10:00	İngiltere	İmalat Üretimi	Aylık - Aralık	0,40%	-0,30%
10:00	Almanya	Tüketici Fiyat Endeksi	Aylık - Ocak	-0,20%	0,50%
10:00	Almanya	Tüketici Fiyat Endeksi	Yıllık - Ocak	2,30%	2,60%
10:00	Türkiye	Cari Denge	Aralık		-2.87 Milyar USD
13:00	Euro Bölgesi	Sanayi Üretimi	Yıllık - Aralık	1,50%	-1,90%
13:00	Euro Bölgesi	Sanayi Üretimi	Aylık - Aralık	0,50%	0,20%
16:30	ABD	Üretici Fiyat Endeksi	Yıllık - Ocak		3,30%
16:30	ABD	Üretici Fiyat Endeksi	Aylık - Ocak		0,20%
16:30	ABD	Çekirdek Üretici Fiyat Endeksi	Yıllık - Ocak		3,50%
16:30	ABD	Çekirdek Üretici Fiyat Endeksi	Aylık - Ocak		0,00%
14 Şubat 2025, Cuma					
Saat	Ülke	Başlık	Dönem	Beklenti	Önceki
13:00	Euro Bölgesi	Gayri Safi Yurt İçi Hasıla (Öncü)	Çeyreklik - 4.Çeyrek	0,00%	0,50%
13:00	Euro Bölgesi	Gayri Safi Yurt İçi Hasıla (Öncü)	Yıllık - 4.Çeyrek	0,90%	0,90%
16:30	ABD	Perakende Satışlar	Aylık - Ocak		0,40%
16:30	ABD	Çekirdek Perakende Satışlar	Aylık - Ocak		0,40%
17:15	ABD	Sanayi Üretimi	Yıllık - Ocak		0,55%
17:15	ABD	Sanayi Üretimi	Aylık - Ocak		0,90%

Yasal Uyarı

Burada yer alan yatırım bilgi, yorum ve tavsiyeleri yatırım danışmanlığı kapsamında değildir. Yatırım danışmanlığı hizmeti, kişilerin risk ve getiri tercihleri dikkate alınarak kişiye özel sunulmaktadır. Burada yer alan ve hiçbir şekilde yönlendirici nitelikte olmayan içerik, yorum ve tavsiyeler genel bilgilendirme amacıyla hazırlanmıştır. Bu tavsiyeler mali durumunuz ile risk ve getiri tercihlerinize uygun olmayabilir. Bu nedenle, sadece burada yer alan bilgilere dayanarak yatırım kararı verilmesi beklentilerinize uygun sonuçlar doğurmayabilir. Özellikle kaldıraçlı işlemlerinizi yatırdığınız para kadar kaybetme ihtimaliniz vardır. Kaldıraçlı işlemlerde yatırım danışmanlığı hizmeti de verilmemektedir. Burada yer alan yorum ve tavsiyeler, yorum ve tavsiyede bulunanların kişisel görüşlerine dayanmakta olup, herhangi bir yatırım aracının alım satım tavsiyesi veya getiri vaadi olarak yorumlanmamalıdır. Hiçbir şekilde yönlendirici nitelikte olmayan bu içerik genel anlamda bilgi vermeyi amaçlamakta olup; bu içeriğin, müşterilerin ve diğer yatırımcıların alım satım kararlarını destekleyebilecek yeterli bilgileri kapsamayabileceği dikkate alınmalıdır. Yatırım yapmadan önce piyasaların içerdiği riskleri tam olarak anladığınızdan emin olunuz. Web sitemizde yer alan bilgi ve görüşlere dayanarak yapılacak yatırımlar ve ticari işlemlerin sonuçlarından veya ortaya çıkabilecek tüm zararlardan IKON Menkul Değerler A.Ş. sorumlu tutulamaz.