

10.01.2025

BIST 100 Teknik Analiz

Düş.	Yük.	Aort.	Kap.	Gün (%)	Haf. (%)	Aylık (%)	Yb (%)
9,899.27	10,016.94	10,000.72	10,000.72	1.11	0.40	-2.50	1.73
İşlem Hacmi (Mn TL)				Hareketli Ortalamalar (HO)			
Son	5 Gün Ort.			5	10	22	50
95,237.29	101,291.97			10,004.84	9,968.03	9,938.71	9,635.29
Destek Seviyeleri		Pivot		Direnç Seviyeleri			
9,927.68	9,854.64	9,810.01	9,972.31	10,045.35	10,089.98	10,163.02	

Gün içinde en düşük 9,899.27 en yüksek 10,016.94 seviyesini gören BIST 100 endeksinin günü %1.11 kazançla tamamladığı gözlenmektedir. Pivot seviye 9,972.31 seviyesinden geçmekte olup, aşağı yönlü hareketlerde birinci destek 9,927.68, ikinci destek ise 9,854.64 seviyesinden geçmektedir. Dirençler ise sırasıyla 10,045.35, 10,089.98 seviyelerinden geçmektedir. Bu aşamada endeksin 5 günlük HO seviyesinin %0.04 altında, 22 günlük HO seviyesinin ise %0.62 üzerinde hareket ettiği dikkat çekmektedir. Son gün işlem hacmi ise bu aşamada 5 günlük ortalama işlem hacminin % 5.98 altında gerçekleşmiştir.

VIOP30 Teknik Analiz

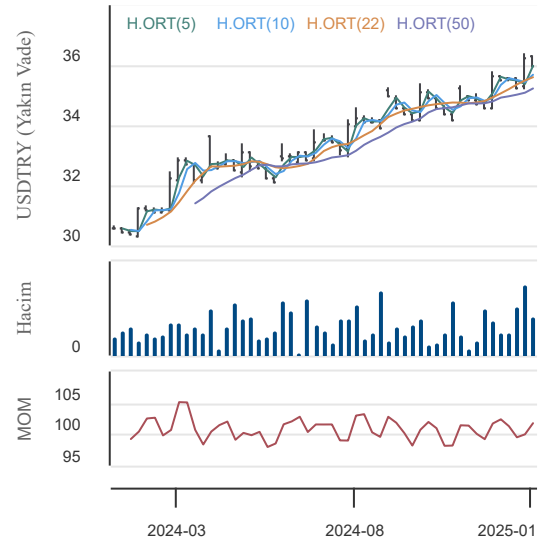
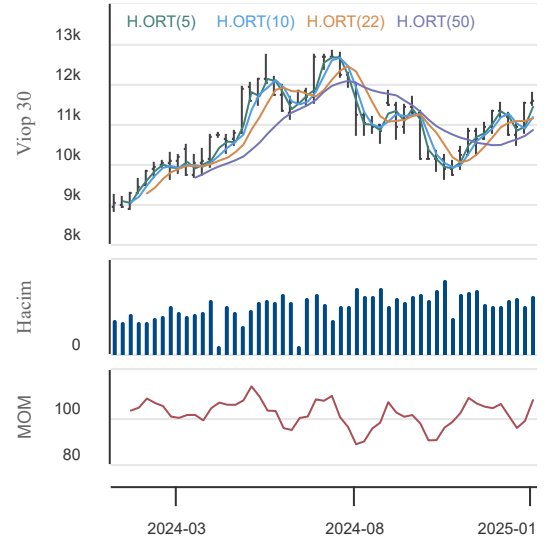
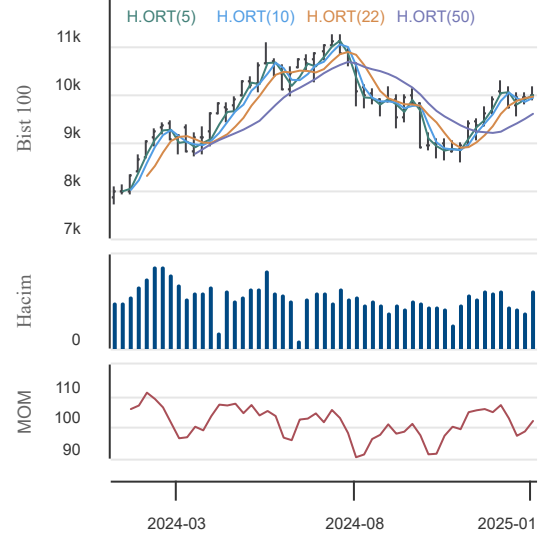
Düş.	Yük.	Aort.	Kap.	Gün (%)	Haf. (%)	Aylık (%)	Yb (%)
11,459.00	11,636.00	11,541.80	11,600.00	0.51	0.61	0.45	7.51
İşlem Hacmi (Mn TL)				Hareketli Ortalamalar (HO)			
Son	5 Gün Ort.			5	10	22	50
25,707.05	25,772.47			11,608.40	11,314.40	11,151.59	10,909.72
Destek Seviyeleri		Pivot		Direnç Seviyeleri			
11,494.00	11,388.00	11,317.00	11,565.00	11,671.00	11,742.00	11,848.00	

Gün içinde en düşük 11,459.00 en yüksek 11,636.00 seviyesini gören BIST 30 Yakın Vade hissesinin günü %0.51 kazançla tamamladığı gözlenmektedir. Pivot seviye 11,565.00 seviyesinden geçmekte olup, aşağı yönlü hareketlerde birinci destek 11,494.00, ikinci destek ise 11,388.00 seviyesinden geçmektedir. Dirençler ise sırasıyla 11,671.00, 11,742.00 seviyelerinden geçmektedir. Bu aşamada 5 günlük HO seviyesinin %0.07 altında, 22 günlük HO seviyesinin ise %4.02 üzerinde hareket ettiği dikkat çekmektedir. Son gün işlem hacmi ise bu aşamada 5 günlük ortalama işlem hacminin % 0.25 altında gerçekleşmiştir.

USDTRY (Yakın Vade) Teknik Analiz

Düş.	Yük.	Aort.	Kap.	Gün (%)	Haf. (%)	Aylık (%)	Yb (%)
36.02	36.10	36.09	36.03	-0.19	-0.71	1.44	2.04
İşlem Hacmi (Mn TL)				Hareketli Ortalamalar (HO)			
Son	5 Gün Ort.			5	10	22	50
3,174.54	3,419.08			36.14	35.81	35.65	35.30
Destek Seviyeleri		Pivot		Direnç Seviyeleri			
36.00	35.98	35.93	36.05	36.08	36.13	36.16	

Gün içinde en düşük 36.02 en yüksek 36.10 seviyesini gören TL/USD Yakın Vade endeksinin günü %0.19 kayıpla tamamladığı gözlenmektedir. Pivot seviye 36.05 seviyesinden geçmekte olup, aşağı yönlü hareketlerde birinci destek 36.00, ikinci destek ise 35.98 seviyesinden geçmektedir. Dirençler ise sırasıyla 36.08, 36.13 seviyelerinden geçmektedir. Bu aşamada endeksin 5 günlük HO seviyesinin %0.30 altında, 22 günlük HO seviyesinin ise %1.08 üzerinde hareket ettiği dikkat çekmektedir. Son gün işlem hacmi ise bu aşamada 5 günlük ortalama işlem hacminin % 7.15 altında gerçekleşmiştir.



10.01.2025

BIST En Çok Yükselenler (İlk 5)

Hisse Adı	Kapanış	Günlük D. (%)	Hacim (Mn TL)
BIENY	35.88	9.99	191.1
HUBVC	2.56	9.99	19.5
BAGFS	25.16	9.97	159.4
SUMAS	353.50	9.95	4.4
KARTN	103.60	9.92	74.4

BIST En Çok Düşenler (İlk 5)

Hisse Adı	Kapanış	Günlük D. (%)	Hacim (Mn TL)
ISKUR	5,400,000.00	-10.00	5.4
SKYMD	14.80	-9.98	177.2
KZBGY	6.57	-8.62	254.4
EMKEL	14.60	-7.12	92.7
KRTEK	38.10	-5.93	20.8

Hacmi En Yüksek Hisseler (İlk 5)

Hisse Adı	Kapanış	Günlük D. (%)	Hacim (Mn TL)
ISCTR	14.48	3.43	11,045.5
THYAO	294.75	0.60	6,840.0
TCELL	96.30	-0.57	6,164.7
AKBNK	65.90	3.62	5,999.9
YKBNK	31.28	2.29	5,573.2

BİST-100 Para Girişi Gözlenen (İlk 5)

Hisse Adı	Kapanış	Günlük D. (%)	Hacim (Mn TL)
ISCTR	14.48	3.43	11,045.5
AKBNK	65.90	3.62	5,999.9
YKBNK	31.28	2.29	5,573.2
KCHOL	186.50	0.05	4,657.0
TOASO	214.60	1.51	2,729.6

BİST-100 Para Çıkışı Gözlenen (İlk 5)

Hisse Adı	Kapanış	Günlük D. (%)	Hacim (Mn TL)
TCELL	96.30	-0.57	6,164.7
DOAS	203.80	-0.24	575.4

Yurt İçi Ekonomi Gündemi

XU100 endeksi günü %1.11 yükselişle 10,000.72 seviyesinden tamamladı. 50 haftalık ortalama üzerinde durmaya da devam ediyor. Haftalık mumun 50 haftalık ortalama çevresindeki durumunu yakın zamanda dikkatle takip ediyoruz.

En fazla işlem gören sektör endeksi 48.0 milyar TL ile BIST MALİ endeksi olurken, en fazla değer kazanan sektör endeksi %2.98 ile BIST BANKA endeksi oldu.

Yurt Dışı Ekonomi Gündemi

*ABD Tarım Dışı İstihdam Raporu bugün 16.30'da açıklanacak. İstihdam değişiminin 160.000 (önceki 227.000) ve işsizlik oranının %4.2 (önceki %4.2) olarak gelmesi öngörülüyor. Verinin istihdam yönünde güçlü gelmesi, FED'in faiz indirimde beklemeye gireceğine yönelik beklentilerin pekiştirecektir.

*Piyasalar FED'in 29 Ocak toplantısında %93 ihtimalle politika faizini %4.25-4.50 aralığında olacağını öngörüyor.

*FED üyesi Collins, faiz indirimlerine kademeli ve sabırlı bir yaklaşım çağrısında bulundu. Diğer FED üyeleri Harker, Schmid ve Bowman da benzer ifadelerde bulundu.

*ABD 10 yıllık tahvil faizi hafta boyunca %4.65 ile %4.70 arasında kalmayı sürdürdü.

*Çin Merkez Bankası, Asya seansında yaptığı açıklamada yeterli arz olmadığı sebebiyle tahvil alımlarına ara verdiğini açıkladı. Bu haber etkisiyle Çin 10 yıllık getirisi %1.60'dan %1.66'ya yükseldi. 10 yıllık getiri Aralık ayı başında %2.07 seviyesindeydi.

Yurt İçi Piyasalar

Hisse Adı	Son	Gün %	Hafta (%)	Ay (%)
BİST-100	10,001	1.11	0.40	-2.5
BİST-30	11,048	1.11	0.81	-2.0
BİST BANKA	15,109	2.98	0.74	-0.6
BİST HİZMET	9,752	0.21	0.60	-0.4
BİST SANAYİ	13,118	1.04	0.06	-3.6

Global Piyasalar

Hisse Adı	Kapanış	Gün (%)	Hafta (%)	Ay (%)
S&P 500 End.	5,918.25	0.16	0.85	-2.2
Nasdaq End.	19,478.88	-0.06	1.03	-1.3
Dow Jones End.	42,635.20	0.25	0.57	-4.0
DAX30	20,317.10	-0.06	1.46	-0.1
NIKKEI	39,605.09	-0.94	-0.73	1.1

Döviz Piyasası

Hisse Adı	Kapanış	Gün (%)	Hafta (%)	Ay (%)
USDTRY	35.33	-0.02	0.00	1.5
EURTRY	36.49	0.01	0.40	-0.8
GBPTRY	43.61	-0.26	-0.54	-1.8
EURUSD	1.03	-0.15	0.38	-2.4
GBPUSD	1.23	-0.42	-0.55	-3.4

Emtia Piyasası

Hisse Adı	Kapanış	Gün (%)	Hafta (%)	Ay (%)
Gram Altın TL	3,032.43	0.19	0.36	1.9
Ons Altın \$	2,673.00	-0.22	0.11	-1.4
CRUDE Petrol	76.91	1.22	1.49	7.1
Ons Gümüş \$	30.20	0.17	2.58	-2.6
Bakır	4.30	1.12	7.32	1.9

10.01.2025

Turkcell

Düş.	Yük.	Aort.	Kap.	Gün (%)	Haf. (%)	Aylık (%)	Yb (%)
94.90	99.25	96.40	96.30	-0.57	0.26	2.67	3.77
İşlem Hacmi (Mn TL)				Hareketli Ortalamalar (HO)			
Son		5 Gün Ort.		5	10	22	50
6,164.66		3,529.82		97.42	95.64	94.69	91.69
Destek Seviyeleri			Pivot		Direnç Seviyeleri		
94.38	92.47	90.03	96.82	98.73	101.17	103.08	

Gün içinde en düşük 94.90 en yüksek 99.25 seviyesini gören Turkcell hissesinin günü %0.57 kayıpla tamamladığı gözlenmektedir. Pivot seviye 96.82 seviyesinden geçmekte olup, aşağı yönlü hareketlerde birinci destek 94.38, ikinci destek ise 92.47 seviyesinden geçmektedir. Dirençler ise sırasıyla 98.73, 101.17 seviyelerinden geçmektedir. Bu aşamada 5 günlük HO seviyesinin %1.15 altında, 22 günlük HO seviyesinin ise %1.70 üzerinde hareket ettiği dikkat çekmektedir. Son gün işlem hacmi ise bu aşamada 5 günlük ortalama işlem hacminin % 74.65 üzerinde gerçekleşmiştir.

Akbank

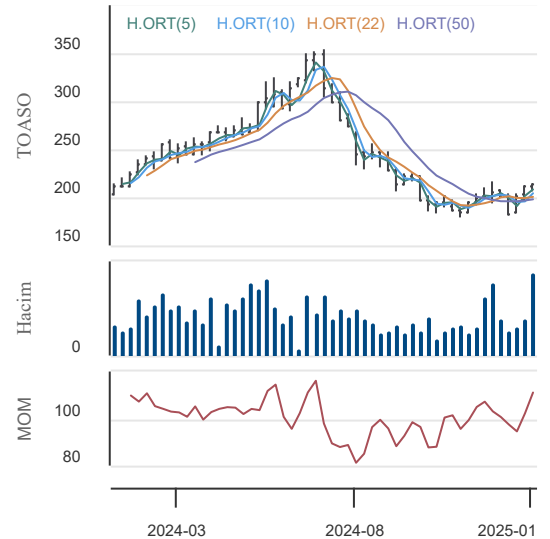
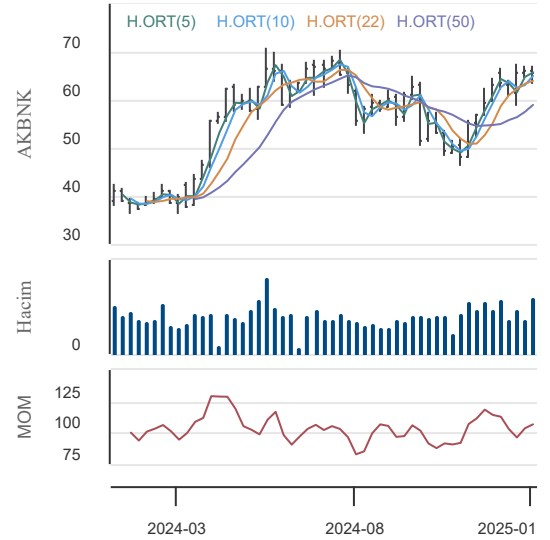
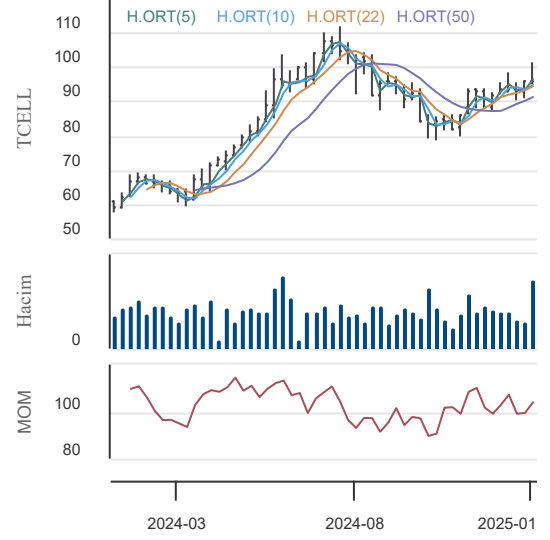
Düş.	Yük.	Aort.	Kap.	Gün (%)	Haf. (%)	Aylık (%)	Yb (%)
63.35	66.00	64.62	65.90	3.62	-0.45	-0.68	1.62
İşlem Hacmi (Mn TL)				Hareketli Ortalamalar (HO)			
Son		5 Gün Ort.		5	10	22	50
5,999.85		5,930.36		65.45	65.59	63.95	59.54
Destek Seviyeleri			Pivot		Direnç Seviyeleri		
64.17	62.43	61.52	65.08	66.82	67.73	69.47	

Gün içinde en düşük 63.35 en yüksek 66.00 seviyesini gören Akbank hissesinin günü %3.62 kazançla tamamladığı gözlenmektedir. Pivot seviye 65.08 seviyesinden geçmekte olup, aşağı yönlü hareketlerde birinci destek 64.17, ikinci destek ise 62.43 seviyesinden geçmektedir. Dirençler ise sırasıyla 66.82, 67.73 seviyelerinden geçmektedir. Bu aşamada 5 günlük HO seviyesinin %0.69 üzerinde, 22 günlük HO seviyesinin ise %3.05 üzerinde hareket ettiği dikkat çekmektedir. Son gün işlem hacmi ise bu aşamada 5 günlük ortalama işlem hacminin % 1.17 üzerinde gerçekleşmiştir.

Tofaş Oto. Fab.

Düş.	Yük.	Aort.	Kap.	Gün (%)	Haf. (%)	Aylık (%)	Yb (%)
208.80	215.50	212.89	214.60	1.51	1.13	3.97	4.63
İşlem Hacmi (Mn TL)				Hareketli Ortalamalar (HO)			
Son		5 Gün Ort.		5	10	22	50
2,729.57		2,130.65		210.02	207.60	200.98	198.63
Destek Seviyeleri			Pivot		Direnç Seviyeleri		
210.43	206.27	203.73	212.97	217.13	219.67	223.83	

Gün içinde en düşük 208.80 en yüksek 215.50 seviyesini gören Tofaş Oto. Fab. hissesinin günü %1.51 kazançla tamamladığı gözlenmektedir. Pivot seviye 212.97 seviyesinden geçmekte olup, aşağı yönlü hareketlerde birinci destek 210.43, ikinci destek ise 206.27 seviyesinden geçmektedir. Dirençler ise sırasıyla 217.13, 219.67 seviyelerinden geçmektedir. Bu aşamada 5 günlük HO seviyesinin %2.18 üzerinde, 22 günlük HO seviyesinin ise %6.78 üzerinde hareket ettiği dikkat çekmektedir. Son gün işlem hacmi ise bu aşamada 5 günlük ortalama işlem hacminin % 28.11 üzerinde gerçekleşmiştir.



10.01.2025

KAP Haberleri

OZATD	09.01.2025 18:30 Özata Denizcilik Sanayi Ve Ticaret A.Ş. YENİ BİR İŞ İLİŞKİSİ Haberin Devamı
	09.01.2025 17:19 İş Gayrimenkul Yatırım Ortaklığı A.Ş.,Pınar Süt Mamulleri Sanayii A.Ş.,Zorlu Enerji Elektrik Üretim A.Ş. ... Borçlanma Araçları, Yatırım Fonları ve Varant İtfa/Kupon/Getiri/Nakdi Uzlaşma Ödeme İşlemleri Haberin Devamı
	09.01.2025 17:06 Batıçim Batı Anadolu Çimento Sanayii A.Ş.,Çemtaş Çelik Makina Sanayi Ve Ticaret A.Ş.,Dardanel Önentaş Gıda Sanayi Anonim Şirketi ... DÖNÜŞÜM Haberin Devamı
ADGYO	09.01.2025 09:05 Adra Gayrimenkul Yatırım Ortaklığı A.Ş. Özel Durumlar Tebliği'nin 12-(4). maddesi gereğince yapılan açıklama Haberin Devamı
ARMGD	08.01.2025 22:37 Armada Gıda Ticaret Sanayi A.Ş. Pay Alım Bildirimi Haberin Devamı
ARMGD	08.01.2025 22:36 Armada Gıda Ticaret Sanayi A.Ş. Pay Alım Bildirimi Haberin Devamı
RYGYO	08.01.2025 18:20 Reysaş Gayrimenkul Yatırım Ortaklığı A.Ş. Reysaş GYO Gayrimenkul Portföy Tablosu Hk Haberin Devamı
	08.01.2025 16:38 Nuh Çimento Sanayi A.Ş.,Merkezi Kayıt Kuruluşu A.Ş. Hak Kullanım İşlemleri Haberin Devamı
	08.01.2025 16:35 Batısöke Söke Çimento Sanayii T.A.Ş.,Merkezi Kayıt Kuruluşu A.Ş. DÖNÜŞÜM Haberin Devamı
SURGY	08.01.2025 16:04 Sur Tatil Evleri Gayrimenkul Yatırım Ortaklığı A.Ş. Gayrimenkul Yatırım Ortaklıklarına İlişkin Esaslar Tebliği 40. Maddesinin 3. Fıkrasının (ç) Bendi Uyarınca Yapılan Açıklama Haberin Devamı
IEYHO	08.01.2025 15:25 Işıklar Enerji Ve Yapı Holding A.Ş. Olağanüstü Genel Kurul Toplantı Sonucu Haberin Devamı
ENERY	08.01.2025 14:57 Enerya Enerji A.Ş. İştirak Şirketi Şube Açılışları Hk Haberin Devamı
AHGZ	08.01.2025 14:56 Ahlatcı Doğal Gaz Dağıtım Enerji Ve Yatırım A.Ş. Bağlı Ortaklık Şube Açılışları Hk Haberin Devamı
ARMGD	08.01.2025 09:28 Armada Gıda Ticaret Sanayi A.Ş. Yapılmakta Olan Yatırımlar Hakkında Haberin Devamı
ARMGD	08.01.2025 09:28 Armada Gıda Ticaret Sanayi A.Ş. Şirket Genel Bilgi Formu Haberin Devamı
	08.01.2025 09:11 Sinpaş Gayrimenkul Yatırım Ortaklığı A.Ş.,Euro Yatırım Holding A.Ş.,Kızılbük Gayrimenkul Yatırım Ortaklığı A.Ş. ... Özel Durumlar Tebliği'nin 12-(4). maddesi gereğince yapılan açıklama Haberin Devamı
ARMGD	07.01.2025 21:20 Armada Gıda Ticaret Sanayi A.Ş. Pay Alım Bildirimi Haberin Devamı
AKFGY	07.01.2025 21:18 Akfen Gayrimenkul Yatırım Ortaklığı A.Ş. Gayrimenkul Yatırım Ortaklıklarına İlişkin Esaslar Tebliği 40./3/ç Maddesi Kapsamında Yapılan Açıklama Haberin Devamı
ARMGD	07.01.2025 21:15 Armada Gıda Ticaret Sanayi A.Ş. Pay Alım Bildirimi Haberin Devamı
PATEK	07.01.2025 21:05 Pasifik Teknoloji A.Ş. Yeni İş İlişkisi Hakkında Haberin Devamı

10.01.2025

BIST-30 Hisseleri

Hisse Adı	Kapanış	Destekler		Pivot	Dirençler		Hareketli Ortalamalar			Performans			
		Destek 2	Destek 1		Direnç 1	Direnç 2	5 HO	20 HO	50 HO	Gün. (%)	Haf. (%)	Aylık (%)	Yıllık (%)
AEFES	172.90	171.03	171.97	173.03	173.97	175.03	173.64	210.17	208.48	0.8%	0.1%	-26.0%	40.2%
AKBNK	65.90	62.43	64.17	65.08	66.82	67.73	65.45	63.89	59.54	3.6%	-0.5%	-0.7%	72.6%
ALARK	96.15	93.15	94.65	95.65	97.15	98.15	95.71	94.53	94.32	1.7%	3.5%	-4.8%	6.3%
ASELS	78.20	75.77	76.98	77.72	78.93	79.67	76.49	72.66	69.63	2.1%	6.4%	9.8%	66.9%
ASTOR	119.40	116.00	117.70	119.50	121.20	123.00	120.20	111.85	100.51	0.7%	0.0%	18.1%	21.0%
BIMAS	523.50	511.83	517.67	529.33	535.17	546.83	529.80	517.37	494.53	-2.0%	-1.4%	0.3%	67.1%
EKGYO	14.04	13.40	13.72	13.93	14.25	14.46	13.80	13.62	12.48	3.5%	1.7%	4.6%	72.7%
ENKAI	49.52	48.13	48.83	49.25	49.95	50.37	49.78	51.36	51.76	1.7%	-0.6%	-11.9%	52.0%
EREGL	23.86	23.50	23.68	23.80	23.98	24.10	24.19	25.02	25.12	0.9%	-2.6%	-11.6%	12.6%
FROTO	942.50	927.50	935.00	943.50	951.00	959.50	945.20	952.15	982.57	0.2%	0.2%	-4.9%	31.4%
GARAN	130.80	125.13	127.97	129.63	132.47	134.13	128.82	128.01	120.64	2.4%	1.6%	-0.9%	118.5%
HEKTS	4.10	3.91	4.00	4.06	4.15	4.21	4.08	3.98	3.84	3.8%	4.9%	-4.4%	-40.8%
ISCTR	14.48	13.73	14.10	14.34	14.71	14.95	14.14	13.61	13.17	3.4%	3.1%	1.4%	47.7%
KCHOL	186.50	183.43	184.97	186.53	188.07	189.63	186.46	186.34	186.12	0.1%	0.9%	-7.1%	34.5%
KONTR	39.48	38.31	38.89	39.27	39.85	40.23	39.22	41.19	44.54	2.1%	2.1%	-15.0%	-46.3%
KOZAL	23.10	22.58	22.84	22.98	23.24	23.38	23.00	22.71	21.76	1.7%	2.8%	-5.0%	18.8%
KRDMD	27.74	27.05	27.39	27.69	28.03	28.33	28.02	28.38	27.37	0.8%	-0.2%	-5.5%	12.2%
MGROS	533.00	522.00	527.50	533.00	538.50	544.00	530.40	522.09	489.41	0.3%	-1.0%	3.8%	55.8%
PETKM	18.23	18.02	18.13	18.22	18.33	18.42	18.51	18.54	18.44	0.4%	1.3%	-6.4%	-7.2%
PGSUS	219.50	215.77	217.63	220.17	222.03	224.57	220.52	220.09	224.82	0.3%	1.8%	-2.3%	54.3%
SAHOL	104.30	99.37	101.83	103.37	105.83	107.37	103.04	98.64	92.39	2.8%	4.6%	3.5%	73.2%
SASA	4.11	4.05	4.08	4.11	4.14	4.17	4.19	4.16	4.08	0.5%	0.5%	-7.8%	-8.6%
SISE	41.30	40.65	40.97	41.33	41.65	42.01	41.82	42.46	41.32	0.1%	-0.9%	-4.4%	-11.3%
TCELL	96.30	92.47	94.38	96.82	98.73	101.17	97.42	94.83	91.69	-0.6%	0.3%	2.7%	58.9%
THYAO	294.75	289.92	292.33	294.92	297.33	299.92	295.25	291.41	288.18	0.6%	2.5%	-1.9%	21.3%
TOASO	214.60	206.27	210.43	212.97	217.13	219.67	210.02	201.06	198.63	1.5%	1.1%	4.0%	6.4%
TTKOM	46.46	45.27	45.87	46.41	47.01	47.55	46.21	45.56	45.96	0.8%	5.1%	-2.5%	74.0%
TUPRS	145.60	143.60	144.60	145.30	146.30	147.00	146.80	145.87	146.67	0.9%	-0.3%	-5.8%	20.5%
ULKER	114.10	112.30	113.20	114.20	115.10	116.10	116.46	114.03	113.25	0.8%	-3.6%	-4.0%	44.4%
YKBNK	31.28	30.29	30.79	31.03	31.53	31.77	31.43	30.34	28.85	2.3%	-1.6%	-3.5%	45.6%

10.01.2025

Ekonomik Takvim

06.01.2025 - 10.01.2025

6 Ocak 2024, Pazartesi

Saat	Ülke	Başlık	Dönem	Beklenti	Önceki
03:30	Japonya	Hizmet PMI Endeksi	Aralık		51,4
04:45	Çin	Caixin Hizmet PMI Endeksi	Aralık	51,1	51,5
10:00	Türkiye	Ticaret Dengesi	Aralık		-7.36 Milyar USD
11:55	Almanya	Hizmet PMI Endeksi	Aralık	51,0	49,3
12:00	Euro Bölgesi	Hizmet PMI Endeksi	Aralık	51,4	49,5
12:30	İngiltere	Hizmet PMI Endeksi	Aralık	51,4	50,8
16:00	Almanya	Tüketici Fiyat Endeksi (Ön Yayın)	Yıllık - Aralık	2,00%	2,20%
16:00	Almanya	Tüketici Fiyat Endeksi (Ön Yayın)	Aylık - Aralık	0,10%	-0,20%
17:45	ABD	Hizmet PMI Endeksi	Aralık	58,5	56,1
18:00	ABD	ISM Hizmet PMI Endeksi	Aralık	54,0	52,1

7 Ocak 2024, Salı

Saat	Ülke	Başlık	Dönem	Beklenti	Önceki
13:00	Euro Bölgesi	Çekirdek Tüketici Fiyat Endeksi (Ön Yayın)	Yıllık - Aralık	2,70%	2,70%
13:00	Euro Bölgesi	Çekirdek Tüketici Fiyat Endeksi (Ön Yayın)	Aylık - Aralık		-0,60%
13:00	Euro Bölgesi	Tüketici Fiyat Endeksi (Ön Yayın)	Yıllık - Aralık	2,40%	2,20%
13:00	Euro Bölgesi	Tüketici Fiyat Endeksi (Ön Yayın)	Aylık - Aralık	0,20%	-0,30%
13:00	Euro Bölgesi	İşsizlik Oranı	Kasım		6,30%
16:30	ABD	Ticaret Dengesi	Kasım	-70 Milyar USD	-73.80 Milyar USD
18:00	ABD	JOLTS	Kasım	7.690M	7.744M

8 Ocak 2025, Çarşamba

Saat	Ülke	Başlık	Dönem	Beklenti	Önceki
13:00	Euro Bölgesi	Tüketici Güven Endeksi	Aralık	-14,5	-13,7
16:15	ABD	ADP Tarım Dışı İstihdam	Aralık	140K	146K

9 Ocak 2025, Perşembe

Saat	Ülke	Başlık	Dönem	Beklenti	Önceki
04:30	Çin	Tüketici Fiyat Endeksi	Yıllık - Aralık		0,20%
04:30	Çin	Tüketici Fiyat Endeksi	Aylık - Aralık		-0,60%
13:00	Euro Bölgesi	Perakende Satışlar	Yıllık - Kasım		1,90%
13:00	Euro Bölgesi	Perakende Satışlar	Aylık - Kasım		-0,50%

10 Ocak 2025, Cuma

Saat	Ülke	Başlık	Dönem	Beklenti	Önceki
10:00	Türkiye	Sanayi Üretimi	Yıllık - Kasım	-2,60%	-3,10%
10:00	Türkiye	İşsizlik Oranı	Kasım	8,90%	8,80%
16:30	ABD	Ortalama Saatlik Kazançlar	Yıllık - Aralık	4,00%	4,00%
16:30	ABD	Ortalama Saatlik Kazançlar	Aylık - Aralık	0,30%	0,40%
16:30	ABD	Tarım Dışı İstihdam	Aralık	200K	227K
16:30	ABD	İşsizlik Oranı	Aralık	4,30%	4,20%
16:30	Kanada	İşsizlik Oranı	Aralık	6,80%	6,80%

Yasal Uyarı

Burada yer alan yatırım bilgi, yorum ve tavsiyeleri yatırım danışmanlığı kapsamında değildir. Yatırım danışmanlığı hizmeti, kişilerin risk ve getiri tercihleri dikkate alınarak kişiye özel sunulmaktadır. Burada yer alan ve hiçbir şekilde yönlendirici nitelikte olmayan içerik, yorum ve tavsiyeler genel bilgilendirme amacıyla hazırlanmıştır. Bu tavsiyeler mali durumunuz ile risk ve getiri tercihlerinize uygun olmayabilir. Bu nedenle, sadece burada yer alan bilgilere dayanarak yatırım kararı verilmesi beklentilerinize uygun sonuçlar doğurmayabilir. Özellikle kaldıraçlı işlemlerinizi yatırdığınız para kadar kaybetme ihtimaliniz vardır. Kaldıraçlı işlemlerde yatırım danışmanlığı hizmeti de verilmemektedir. Burada yer alan yorum ve tavsiyeler, yorum ve tavsiyede bulunanların kişisel görüşlerine dayanmakta olup, herhangi bir yatırım aracının alım satım tavsiyesi veya getiri vaadi olarak yorumlanmamalıdır. Hiçbir şekilde yönlendirici nitelikte olmayan bu içerik genel anlamda bilgi vermeyi amaçlamakta olup; bu içeriğin, müşterilerin ve diğer yatırımcıların alım satım kararlarını destekleyebilecek yeterli bilgileri kapsamayabileceği dikkate alınmalıdır. Yatırım yapmadan önce piyasaların içerdiği riskleri tam olarak anladığınızdan emin olunuz. Web sitemizde yer alan bilgi ve görüşlere dayanarak yapılacak yatırımlar ve ticari işlemlerin sonuçlarından veya ortaya çıkabilecek tüm zararlardan IKON Menkul Değerler A.Ş. sorumlu tutulamaz.