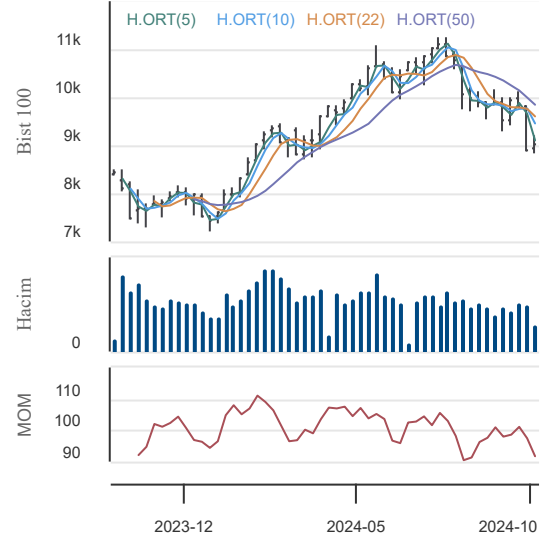


09.10.2024
BIST 100 Teknik Analiz

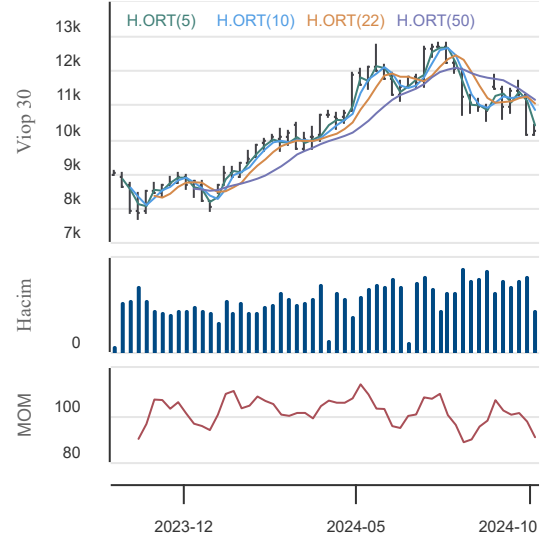
Düş.	Yük.	Aort.	Kap.	Gün (%)	Haf. (%)	Aylık (%)	Yb (%)
8,978.13	9,152.68	9,044.89	9,044.89	0,15	-3,28	-7,43	21.08
İşlem Hacmi (Mn TL)				Hareketli Ortalamalar (HO)			
Son	5 Gün Ort.			5	10	22	50
84,046.49	79,475.67			9,019.39	9,361.16	9,566.58	9,810.34
Destek Seviyeleri		Pivot		Direnc Seviyeleri			
8,964.45	8,884.02	8,789.90	9,058.57	9,139.00	9,233.12	9,313.55	

Gün içinde en düşük 8.978,13 en yüksek 9.152,68 seviyesini gören BIST 100 endeksinin günü %0,15 kazançla tamamladığı gözlenmektedir. Pivot seviye 9.058,57 seviyesinden geçmekte olup, aşağı yönlü hareketlerde birinci destek 8.964,45, ikinci destek ise 8.884,02 seviyesinden geçmektedir. Dirençler ise sırasıyla 9.139,00, 9.233,12 seviyelerinden geçmektedir. Bu aşamada endeksin 5 günlük HO seviyesinin %0,28 üzerinde, Son gün işlem hacmi ise bu aşamada 5 günlük ortalama işlem hacminin % 5,75 üzerinde gerçekleşmiştir.


VIOP30 Teknik Analiz

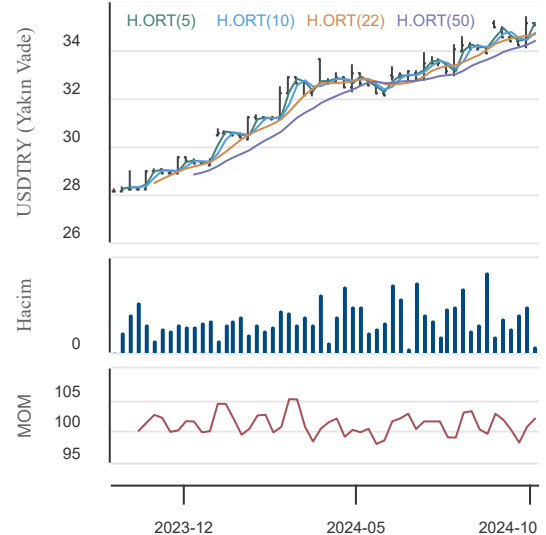
Düş.	Yük.	Aort.	Kap.	Gün (%)	Haf. (%)	Aylık (%)	Yb (%)
10,158.75	10,433.75	10,292.77	10,278.00	0,73	-3,84	-9,11	28.06
İşlem Hacmi (Mn TL)				Hareketli Ortalamalar (HO)			
Son	5 Gün Ort.			5	10	22	50
22,773.36	26,538.84			10,280.30	10,717.42	10,980.68	11,104.34
Destek Seviyeleri		Pivot		Direnc Seviyeleri			
10,146.58	10,015.17	9,871.58	10,290.17	10,421.58	10,565.17	10,696.58	

Gün içinde en düşük 10.158,75 en yüksek 10.433,75 seviyesini gören BIST 30 Yakın Vade hissesinin günü %0,73 kazançla tamamladığı gözlenmektedir. Pivot seviye 10.290,17 seviyesinden geçmekte olup, aşağı yönlü hareketlerde birinci destek 10.146,58, ikinci destek ise 10.015,17 seviyesinden geçmektedir. Dirençler ise sırasıyla 10.421,58, 10.565,17 seviyelerinden geçmektedir. Bu aşamada 5 günlük HO seviyesinin %0,02 altında, 22 günlük HO seviyesinin ise %6,40 altında hareket ettiği dikkat çekmektedir. Son gün işlem hacmi ise bu aşamada 5 günlük ortalama işlem hacminin % 14,19 altında gerçekleşmiştir.


USDTRY (Yakın Vade) Teknik Analiz

Düş.	Yük.	Aort.	Kap.	Gün (%)	Haf. (%)	Aylık (%)	Yb (%)
35.08	35.13	35.10	35.10	-0,08	-0,72	0,51	19.13
İşlem Hacmi (Mn TL)				Hareketli Ortalamalar (HO)			
Son	5 Gün Ort.			5	10	22	50
774.86	1,126.93			35.18	34.81	34.67	34.43
Destek Seviyeleri		Pivot		Direnc Seviyeleri			
35.08	35.05	35.03	35.10	35.13	35.15	35.18	

Gün içinde en düşük 35,08 en yüksek 35,13 seviyesini gören TL/USD Yakın Vade endeksinin günü %0,08 kayıpla tamamladığı gözlenmektedir. Pivot seviye 35,10 seviyesinden geçmekte olup, aşağı yönlü hareketlerde birinci destek 35,08, ikinci destek ise 35,05 seviyesinden geçmektedir. Dirençler ise sırasıyla 35,13, 35,15 seviyelerinden geçmektedir. Bu aşamada endeksin 5 günlük HO seviyesinin %0,22 altında, 22 günlük HO seviyesinin ise %1,25 üzerinde hareket ettiği dikkat çekmektedir. Son gün işlem hacmi ise bu aşamada 5 günlük ortalama işlem hacminin % 31,24 altında gerçekleşmiştir.



09.10.2024

BIST En Çok Yükselenler (İlk 5)

Hisse Adı	Kapanış	Günlük D. (%)	Hacim (Mn TL)
ETILR	34,10	10,00	41,7
IZFAS	38,32	9,99	149,1
DNISI	17,40	9,99	55,9
DURDO	14,90	9,96	24,9
TNZTP	55,80	9,95	111,8

BIST En Çok Düşenler (İlk 5)

Hisse Adı	Kapanış	Günlük D. (%)	Hacim (Mn TL)
ATSYH	50,35	-9,93	7,5
EUHOL	8,56	-9,89	56,4
SEYKM	4,40	-8,90	120,1
FORMT	4,49	-8,18	409,7
GUBRF	192,00	-6,57	3.141,3

Hacmi En Yüksek Hisseler (İlk 5)

Hisse Adı	Kapanış	Günlük D. (%)	Hacim (Mn TL)
THYAO	270,75	0,09	6.546,3
YKBANK	26,74	-0,15	5.576,9
EREGL	47,64	-4,07	5.572,1
ISCTR	12,51	0,72	5.512,7
TCELL	82,35	0,00	5.055,3

BİST-100 Para Girişi Gözlenen (İlk 5)

Hisse Adı	Kapanış	Günlük D. (%)	Hacim (Mn TL)
ODAS	5,98	1,36	2.431,5
OTKAR	480,50	4,00	1.566,5
TTKOM	44,50	1,64	1.322,6
FROTO	932,00	1,91	1.217,9
VAKBN	23,62	1,29	867,6

BİST-100 Para Çıkışı Gözlenen (İlk 5)

Hisse Adı	Kapanış	Günlük D. (%)	Hacim (Mn TL)
EREGL	47,64	-4,07	5.572,1
GUBRF	192,00	-6,57	3.141,3
TOASO	186,40	-4,90	1.508,7
YEOTK	161,80	-0,43	701,1
ENERY	224,40	-0,88	361,4

Yurt İçi Ekonomi Gündemi

Güne 9.040,75 seviyesinden başlayan XU100 endeksi gün içinde en düşük 8.978,13, en yüksek 9.152,68 seviyesinden işlem görürken günü %0,15 yükselişle 9.044,89 seviyesinden tamamladı. XU100 endeksi içerisinde 41 hissenin fiyatı artarken, 56 hissenin fiyatı düşmüştür. 3 hissenin fiyatı ise önceki güne göre değişmemiştir.

En fazla işlem gören sektör endeksi 39,9 milyar TL ile BIST SINAİ endeksi olurken, en fazla değer kazanan sektör endeksi %1,93 ile BIST TİCARET endeksi oldu. En fazla değer kaybeden sektör endeksi ise -%3,18 ile BIST METAL ANA endeksi oldu.

Yurt Dışı Ekonomi Gündemi

*Yeni Zelanda Merkez Bankası politika faizini beklenildiği gibi 50 baz puan indirerek %4,75 oranına getirdi.

*ECB'den Stournaras, politika faizinin hala oldukça kısıtlayıcı bölgede olduğunu, politikanın 2025'te daha da gevşetilmesinin olası olduğunu, son veriler ile 2025'in ilk çeyreğinde %2 enflasyon hedefine ulaşılabileceğini söyledi.

*Morgan Stanley, Brent petrolünün 2024'ün dördüncü çeyreğine ilişkin fiyat tahminini varil başına 75 dolardan 80 dolara yükseltti

*ABD başkanlık seçimine yaklaşırken son anketlerde Harris, Trump'ı üç puanlık fark ile geride bıraktı.

Yurt İçi Piyasalar

Hisse Adı	Son	Gün %	Hafta (%)	Ay (%)
BİST-100	9.045	0,15	-3,28	-7,4
BİST-30	10.045	0,47	-3,77	-6,4
BİST BANKA	13.040	0,62	-5,09	-5,4
BİST HİZMET	8.735	0,61	-2,51	-9,1
BİST SANAYİ	12.062	-0,63	-2,80	-8,5

Global Piyasalar

Hisse Adı	Kapanış	Gün (%)	Hafta (%)	Ay (%)
S&P 500 End.	5.695,94	-0,96	-0,22	5,3
Nasdaq End.	17.923,90	-1,18	0,08	7,4
Dow Jones End.	41.954,24	-0,94	-0,48	4,0
DAX30	19.104,10	-0,09	-0,57	4,4
NIKKEI	39.332,74	1,80	1,76	8,1

Döviz Piyasası

Hisse Adı	Kapanış	Gün (%)	Hafta (%)	Ay (%)
USDTRY	34,26	-0,01	0,18	0,8
EURTRY	37,65	0,01	-0,65	-0,2
GBPTRY	44,88	0,00	-1,32	0,4
EURUSD	1,10	0,03	-0,81	-1,0
GBPUSD	1,31	0,14	-1,39	-0,2

Emtia Piyasası

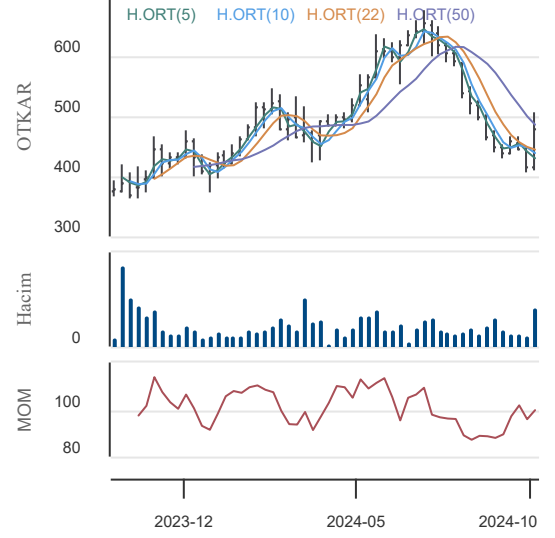
Hisse Adı	Kapanış	Gün (%)	Hafta (%)	Ay (%)
Gram Altın TL	3.041,67	-0,18	-0,56	8,7
Ons Altın \$	2.650,00	0,95	-3,93	3,3
CRUDE Petrol	80,81	3,75	12,49	13,2
Ons Gümüş \$	31,10	-1,46	-0,26	10,5
Bakır	4,54	-0,31	-0,11	12,6

09.10.2024

Otokar

Düş.	Yük.	Aort.	Kap.	Gün (%)	Haf. (%)	Aylık (%)	Yb (%)
472.25	508.00	493.56	480.50	4,00	12,27	9,20	14.49
İşlem Hacmi (Mn TL)				Hareketli Ortalamalar (HO)			
Son	5 Gün Ort.			5	10	22	50
1,566.50	408.66			438.60	440.28	446.05	483.64
Destek Seviyeleri		Pivot		Direnç Seviyeleri			
465.83	451.17	430.08	486.92	501.58	522.67	537.33	

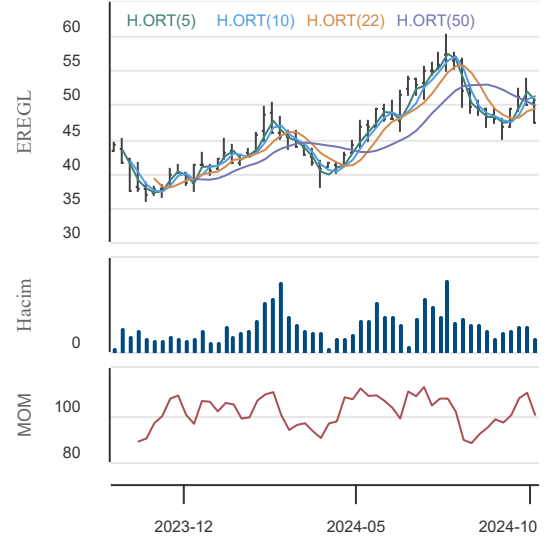
Gün içinde en düşük 472,25 en yüksek 508,00 seviyesini gören Otokar hissesinin günü %4,00 kazançla tamamladığı gözlenmektedir. Pivot seviye 486,92 seviyesinden geçmekte olup, aşağı yönlü hareketlerde birinci destek 465,83, ikinci destek ise 451,17 seviyesinden geçmektedir. Dirençler ise sırasıyla 501,58, 522,67 seviyelerinden geçmektedir. Bu aşamada 5 günlük HO seviyesinin %9,55 üzerinde, 22 günlük HO seviyesinin ise %7,72 üzerinde hareket ettiği dikkat çekmektedir. Son gün işlem hacmi ise bu aşamada 5 günlük ortalama işlem hacminin % 283,33 üzerinde gerçekleşmiştir.



Ereğli Demir Çelik

Düş.	Yük.	Aort.	Kap.	Gün (%)	Haf. (%)	Aylık (%)	Yb (%)
47.54	49.36	47.90	47.64	-4,07	-9,60	1,36	17.62
İşlem Hacmi (Mn TL)				Hareketli Ortalamalar (HO)			
Son	5 Gün Ort.			5	10	22	50
5,572.09	4,499.19			49.72	51.00	49.48	49.75
Destek Seviyeleri		Pivot		Direnç Seviyeleri			
47.00	46.36	45.18	48.18	48.82	50.00	50.64	

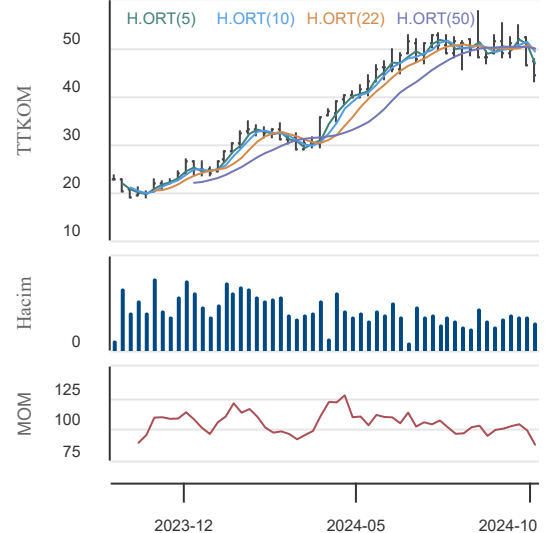
Gün içinde en düşük 47,54 en yüksek 49,36 seviyesini gören Ereğli Demir Çelik hissesinin günü %4,07 kayıpla tamamladığı gözlenmektedir. Pivot seviye 48,18 seviyesinden geçmekte olup, aşağı yönlü hareketlerde birinci destek 47,00, ikinci destek ise 46,36 seviyesinden geçmektedir. Dirençler ise sırasıyla 48,82, 50,00 seviyelerinden geçmektedir. Bu aşamada 5 günlük HO seviyesinin %4,18 altında, 22 günlük HO seviyesinin ise %3,73 altında hareket ettiği dikkat çekmektedir. Son gün işlem hacmi ise bu aşamada 5 günlük ortalama işlem hacminin % 23,85 üzerinde gerçekleşmiştir.



Türk Telekom

Düş.	Yük.	Aort.	Kap.	Gün (%)	Haf. (%)	Aylık (%)	Yb (%)
42.88	45.66	44.35	44.50	1,64	-9,11	-11,62	82.68
İşlem Hacmi (Mn TL)				Hareketli Ortalamalar (HO)			
Son	5 Gün Ort.			5	10	22	50
1,322.63	906.54			45.82	48.35	49.57	49.87
Destek Seviyeleri		Pivot		Direnç Seviyeleri			
43.03	41.57	40.25	44.35	45.81	47.13	48.59	

Gün içinde en düşük 42,88 en yüksek 45,66 seviyesini gören Türk Telekom hissesinin günü %1,64 kazançla tamamladığı gözlenmektedir. Pivot seviye 44,35 seviyesinden geçmekte olup, aşağı yönlü hareketlerde birinci destek 43,03, ikinci destek ise 41,57 seviyesinden geçmektedir. Dirençler ise sırasıyla 45,81, 47,13 seviyelerinden geçmektedir. Bu aşamada 5 günlük HO seviyesinin %2,88 altında, 22 günlük HO seviyesinin ise %10,23 altında hareket ettiği dikkat çekmektedir. Son gün işlem hacmi ise bu aşamada 5 günlük ortalama işlem hacminin % 45,90 üzerinde gerçekleşmiştir.



09.10.2024

KAP Haberleri

ELITE	08.10.2024 22:01 Elite Naturel Organik Gıda Sanayi Ve Ticaret A.Ş. Finansal Rapor Haberin Devamı
HEKTS	08.10.2024 20:00 Hektaş Ticaret Türk A.Ş. Rüçhan Haklarının Kullanılmasının Ardından Kalan Payların Birincil Piyasada Satışının Tamamlanması Haberin Devamı
TSPOR	08.10.2024 19:40 Trabzonspor Sportif Yatırım ve Futbol İşletmeciliği Ticaret A.Ş. Sermaye Artırımının Tamamlanması ve Tadil Metninin Tescili Hakkında Haberin Devamı
ULUUN	08.10.2024 19:20 Ulusoy Un Sanayi ve Ticaret A.Ş. 04.10.2024 tarihinde yapılan 2023 Yılı Olağan Genel Kurul Toplantısı Kararlarının Tescil Edilmesi Hk Haberin Devamı
HOROZ	08.10.2024 19:19 Horoz Lojistik Kargo Hizmetleri Ve Ticaret A.Ş. Kar Dağıtım Politikası Haberin Devamı
HOROZ	08.10.2024 19:19 Horoz Lojistik Kargo Hizmetleri Ve Ticaret A.Ş. Şirket Genel Bilgi Formu Haberin Devamı
EUREN	08.10.2024 18:41 Europen Endüstri İnşaat Sanayi ve Ticaret A.Ş. BEDELSİZ SERMAYE ARTIRIMI Haberin Devamı
ARDYZ	08.10.2024 18:37 ARD Grup Bilişim Teknolojileri A.Ş. Şirketimiz ile Özel Harekat Başkanlığı Arasında İmzalanan Sözleşme Hk Haberin Devamı
	08.10.2024 18:32 Verusa Holding A.Ş., Verusatürk Girişim Sermayesi Yatırım Ortaklığı Anonim Şirketi VERTU Pay Alım Bildirimi Haberin Devamı
GLYHO	08.10.2024 18:20 Global Yatırım Holding A.Ş. Bağlı ortaklıkların sermaye artırımlarına iştirak edilmesi hk Haberin Devamı
	08.10.2024 18:20 MLP Sağlık Hizmetleri A.Ş., Borsa İstanbul A.Ş. Sermaye Azaltımına İlişkin Duyuru Haberin Devamı
SOKE	08.10.2024 18:17 Söke Değirmencilik Sanayi Ve Ticaret A.Ş. 2023 Yılına Ait Olağan Genel Kurul Toplantı Sonuçlarının Tescil ve İlanı Haberin Devamı
BORSK	08.10.2024 18:12 Bor Şeker A.Ş. Yönetim Kurulu Kâr Payı Dağıtım Kararı Haberin Devamı
SEGMN	08.10.2024 18:03 Seğmen Kardeşler Gıda Üretim Ve Ambalaj Sanayi A.Ş. Şirket Genel Bilgi Formu Haberin Devamı
SARKY	08.10.2024 17:34 Sarkuysan Elektrolitik Bakır Sanayi Ve Ticaret A.Ş. Pay Alım Satım Bildirimi Haberin Devamı
ELITE	08.10.2024 17:11 Elite Naturel Organik Gıda Sanayi Ve Ticaret A.Ş. Finansal Tablo Düzeltme Hk Haberin Devamı
	08.10.2024 17:07 İş Finansal Kiralama A.Ş., Bereket Varlık Kiralama A.Ş., KT Kira Sertifikaları Varlık Kiralama Anonim Şirketi ... Borçlanma Araçları, Yatırım Fonları ve Varant İtfa/Kupon/Getiri/Nakdi Uzlaşi Ödeme İşlemleri Haberin Devamı
	08.10.2024 17:01 Batıçim Batı Anadolu Çimento Sanayii A.Ş., İş Gayrimenkul Yatırım Ortaklığı A.Ş., Türkiye Sınai Kalkınma Bankası A.Ş. ... DÖNÜŞÜM Haberin Devamı
	08.10.2024 16:49 Borsa İstanbul A.Ş., Pasifik Eurasia Lojistik Dış Ticaret A.Ş. Hak Kullanımı Haberin Devamı
CVKMD	08.10.2024 16:48 CVK Maden İşletmeleri Sanayi Ve Ticaret A.Ş. Şirket Genel Bilgi Formu Haberin Devamı

09.10.2024

BIST-30 Hisseleri

Hisse Adı	Kapanış	Destekler		Pivot	Dirençler		Hareketli Ortalamalar			Performans			
		Destek 2	Destek 1		Direnç 1	Direnç 2	5 HO	20 HO	50 HO	Gün. (%)	Haf. (%)	Aylık (%)	Yıllık (%)
AKBNK	56,05	53,68	54,87	56,08	57,27	58,48	54,09	58,41	58,47	0,7%	-2,8%	-4,9%	73,8%
ALARK	86,45	83,85	85,15	86,40	87,70	88,95	85,73	91,38	96,33	0,3%	-3,7%	-8,2%	-32,0%
ASELS	58,15	56,92	57,53	58,27	58,88	59,62	58,46	58,58	58,22	-1,4%	-0,4%	1,7%	42,4%
ASTOR	70,70	69,33	70,02	71,08	71,77	72,83	71,28	77,39	78,83	-1,3%	-4,0%	-13,9%	-45,3%
BIMAS	483,50	458,17	470,83	481,17	493,83	504,17	474,10	534,57	549,56	4,5%	0,8%	-10,0%	59,4%
DOAS	213,60	209,67	211,63	213,67	215,63	217,67	212,36	217,73	222,14	0,4%	-1,2%	-4,7%	-7,5%
EKGYO	9,81	9,60	9,70	9,87	9,97	10,14	10,06	11,24	11,45	0,1%	-12,0%	-21,6%	13,5%
ENKAI	45,74	43,53	44,63	45,53	46,63	47,53	45,55	46,73	47,04	0,7%	-0,7%	-9,2%	34,0%
EREGL	47,64	46,36	47,00	48,18	48,82	50,00	49,72	49,77	49,75	-4,1%	-9,6%	1,4%	7,3%
FROTO	932,00	891,67	911,83	929,67	949,83	967,67	894,00	905,90	913,77	1,9%	4,0%	0,6%	9,2%
GARAN	115,30	111,17	113,23	115,37	117,43	119,57	114,44	116,90	115,22	1,3%	-5,3%	4,3%	133,6%
HEKTS	4,01	3,90	3,95	4,02	4,07	4,14	4,02	4,21	4,20	0,0%	-2,9%	-4,7%	-54,2%
ISCTR	12,51	12,09	12,30	12,48	12,69	12,87	12,48	13,19	13,42	0,7%	-7,1%	-5,5%	28,9%
KCHOL	179,10	173,97	176,53	178,87	181,43	183,77	175,80	180,46	186,89	1,0%	-2,5%	-3,1%	17,7%
KONTR	40,90	39,54	40,22	41,04	41,72	42,54	40,74	43,22	47,97	-1,1%	-3,9%	-16,5%	-57,0%
KOZAL	20,12	19,76	19,94	20,22	20,40	20,68	20,84	22,80	23,86	-1,5%	-7,6%	-14,7%	-29,2%
KRDMD	24,64	23,59	24,11	24,85	25,37	26,11	25,46	25,10	25,17	-5,2%	-4,9%	9,6%	-23,4%
MGROS	429,25	423,42	426,33	432,17	435,08	440,92	432,45	476,59	495,85	-1,8%	-2,3%	-11,4%	4,0%
PETKM	19,41	19,08	19,25	19,48	19,65	19,88	19,75	22,14	22,57	-0,9%	-7,1%	-17,8%	-16,0%
PGSUS	230,40	221,53	225,97	229,83	234,27	238,13	228,60	239,09	231,02	1,5%	-1,0%	1,4%	41,3%
SAHOL	91,10	86,83	88,97	90,83	92,97	94,83	89,48	94,53	93,20	1,4%	-3,9%	-1,6%	58,2%
SASA	4,14	4,03	4,09	4,14	4,20	4,25	4,10	4,25	4,77	0,5%	0,0%	-11,7%	-28,2%
SISE	39,16	38,65	38,91	39,31	39,57	39,97	39,43	41,09	42,50	-0,2%	-4,8%	-6,2%	-26,5%
TCELL	82,35	79,58	80,97	83,08	84,47	86,58	85,18	92,28	97,38	0,0%	-10,2%	-14,8%	51,9%
THYAO	270,75	266,92	268,83	270,67	272,58	274,42	271,05	285,61	291,25	0,1%	-2,5%	-7,7%	13,6%
TOASO	186,40	179,07	182,73	189,87	193,53	200,67	195,46	212,05	230,23	-4,9%	-9,4%	-16,0%	-32,7%
TTKOM	44,50	41,57	43,03	44,35	45,81	47,13	45,82	49,54	49,87	1,6%	-9,1%	-11,6%	92,5%
TUPRS	153,70	149,17	151,43	153,27	155,53	157,37	152,84	153,78	152,34	1,1%	-1,0%	2,5%	18,9%
ULKER	128,40	126,07	127,23	128,87	130,03	131,67	129,88	142,78	151,52	-0,5%	-2,4%	-12,6%	40,3%
YKBNK	26,74	25,90	26,32	26,80	27,22	27,70	26,87	29,08	29,70	-0,1%	-8,2%	-13,1%	46,6%

09.10.2024

Ekonomik Takvim

07.10 - 11.10 2024

7 Ekim 2024, Pazartesi

Saat	Ülke	Başlık	Dönem	Beklenti	Önceki
	Çin	Milli Gün (Resmi Tatil)			
12:00	Euro Bölgesi	Perakende Satışlar	Aylık - Ağustos		0,10%
12:00	Euro Bölgesi	Perakende Satışlar	Yıllık - Ağustos		-0,10%

8 Ekim 2024, Salı

Saat	Ülke	Başlık	Dönem	Beklenti	Önceki
02:30	Japonya	Hane Halkı Harcamaları	Yıllık - Ağustos		0,10%
02:30	Japonya	Hane Halkı Harcamaları	Aylık - Ağustos		-1,70%
02:50	Japonya	Cari Hesap (Mevsimsellikten Arındırılmış)	Ağustos		2.80T
02:50	Japonya	Cari Hesap (Mevsimsellikten Arındırılmamış)	Ağustos		3.19T
09:00	Almanya	Sanayi Üretimi	Aylık - Ağustos		-2,40%
09:00	Almanya	Sanayi Üretimi	Yıllık - Ağustos		-5,29%
15:30	ABD	Ticaret Dengesi	Ağustos		-78.80 Milyar USD
15:30	Kanada	Ticaret Dengesi	Ağustos		0.68 Milyar CAD

9 Ekim 2024, Çarşamba

Saat	Ülke	Başlık	Dönem	Beklenti	Önceki
04:00	Yeni Zelanda	Yeni Zelanda Merkez Bankası Faiz Kararı			5,25%
09:00	Almanya	Ticaret Dengesi	Ağustos		16.8 Milyar EUR

10 Ekim 2024, Perşembe

Saat	Ülke	Başlık	Dönem	Beklenti	Önceki
10:00	Türkiye	Sanayi Üretimi	Aylık - Ağustos		17,40%
10:00	Türkiye	Sanayi Üretimi	Yıllık - Ağustos		-3,90%
10:00	Türkiye	İşsizlik Oranı	Aylık - Ağustos		8,80%
15:30	ABD	Çekirdek Tüketici Fiyat Endeksi	Aylık - Eylül		0,30%
15:30	ABD	Çekirdek Tüketici Fiyat Endeksi	Yıllık - Eylül		3,20%
15:30	ABD	Tüketici Fiyat Endeksi	Aylık - Eylül		0,20%
15:30	ABD	Tüketici Fiyat Endeksi	Yıllık - Eylül		2,50%

11 Ekim 2024, Cuma

Saat	Ülke	Başlık	Dönem	Beklenti	Önceki
09:00	İngiltere	Ekonomik Büyüme	Aylık - Ağustos		0,00%
09:00	İngiltere	Ekonomik Büyüme	Yıllık - Ağustos		1,20%
09:00	İngiltere	Sanayi Üretimi	Aylık - Ağustos		-0,80%
09:00	İngiltere	İmalat Üretimi	Aylık - Ağustos		-1,00%
09:00	Almanya	Tüketici Fiyat Endeksi	Aylık - Eylül	0,00%	-0,10%
09:00	Almanya	Tüketici Fiyat Endeksi	Yıllık - Eylül	1,60%	1,90%
10:00	Türkiye	Cari Hesap	Ağustos		0.57 Milyar USD
10:00	Türkiye	Perakende Satışlar	Yıllık - Ağustos		5,40%
10:00	Türkiye	Perakende Satışlar	Aylık - Ağustos		0,80%
15:30	ABD	Üretici Fiyat Endeksi	Aylık - Eylül		0,20%
15:30	ABD	Üretici Fiyat Endeksi	Yıllık - Eylül		1,70%
15:30	Kanada	İşsizlik Oranı	Eylül		6,60%

Yasal Uyarı

Burada yer alan yatırım bilgi, yorum ve tavsiyeleri yatırım danışmanlığı kapsamında değildir. Yatırım danışmanlığı hizmeti, kişilerin risk ve getiri tercihleri dikkate alınarak kişiye özel sunulmaktadır. Burada yer alan ve hiçbir şekilde yönlendirici nitelikte olmayan içerik, yorum ve tavsiyeler genel bilgilendirme amacıyla hazırlanmıştır. Bu tavsiyeler mali durumunuz ile risk ve getiri tercihlerinize uygun olmayabilir. Bu nedenle, sadece burada yer alan bilgilere dayanarak yatırım kararı verilmesi beklentilerinize uygun sonuçlar doğurmayabilir. Özellikle kaldıraçlı işlemlerinizi yatırdığınız para kadar kaybetme ihtimaliniz vardır. Kaldıraçlı işlemlerde yatırım danışmanlığı hizmeti de verilmemektedir. Burada yer alan yorum ve tavsiyeler, yorum ve tavsiyede bulunanların kişisel görüşlerine dayanmakta olup, herhangi bir yatırım aracının alım satım tavsiyesi veya getiri vaadi olarak yorumlanmamalıdır. Hiçbir şekilde yönlendirici nitelikte olmayan bu içerik genel anlamda bilgi vermeyi amaçlamakta olup; bu içeriğin, müşterilerin ve diğer yatırımcıların alım satım kararlarını destekleyebilecek yeterli bilgileri kapsamayabileceği dikkate alınmalıdır. Yatırım yapmadan önce piyasaların içerdiği riskleri tam olarak anladığınızdan emin olunuz. Web sitemizde yer alan bilgi ve görüşlere dayanılarak yapılacak yatırımlar ve ticari işlemlerin sonuçlarından veya ortaya çıkabilecek tüm zararlardan IKON Menkul Değerler A.Ş. sorumlu tutulamaz.