

09.05.2025

### BIST 100 Teknik Analiz

Düş.	Yük.	Aort.	Kap.	Gün (%)	Haf. (%)	Aylık (%)	Yb (%)
9.093,65	9.302,62	9.279,21	9.279,21	2,25	2,21	-2,09	-5,61
İşlem Hacmi (Mn TL)				Hareketli Ortalamalar (HO)			
Son	5 Gün Ort.			5	10	22	50
97.256,28	82.940,64			9.153,66	9.230,20	9.300,54	9.665,78
Destek Seviyeleri			Pivot	Direnc Seviyeleri			
9.147,70	9.016,19	8.938,73	9.225,16	9.356,67	9.434,13	9.565,64	

Gün içinde en düşük 9.093,65 en yüksek 9.302,62 seviyesini gören BIST 100 endeksinin günü %2,25 kazançla tamamladığı gözlenmektedir. Pivot seviye 9.225,16 seviyesinden geçmekte olup, aşağı yönlü hareketlerde birinci destek 9.147,70, ikinci destek ise 9.016,19 seviyesinden geçmektedir. Dirençler ise sırasıyla 9.356,67, 9.434,13 seviyelerinden geçmektedir. Bu aşamada endeksin 5 günlük HO seviyesinin %1,37 üzerinde, Son gün işlem hacmi ise bu aşamada 5 günlük ortalama işlem hacminin % 17,26 üzerinde gerçekleşmiştir.

### VIOP30 Teknik Analiz

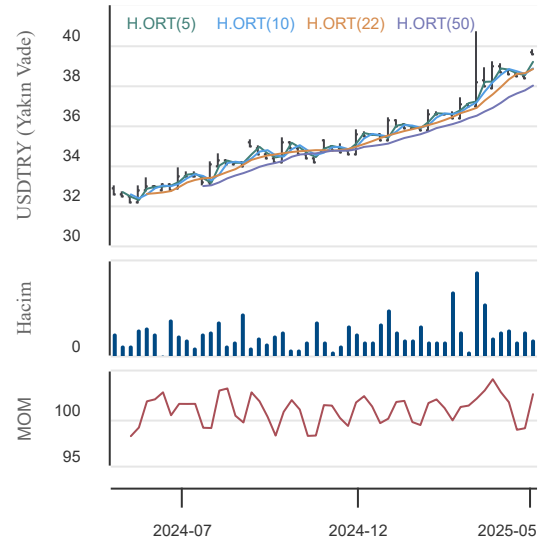
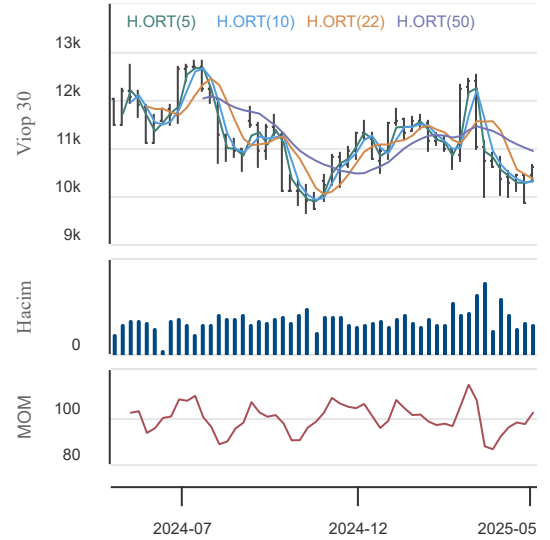
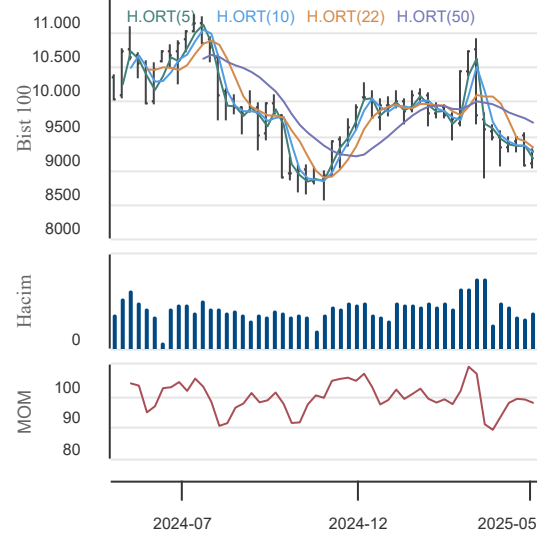
Düş.	Yük.	Aort.	Kap.	Gün (%)	Haf. (%)	Aylık (%)	Yb (%)
10.369,00	10.658,00	10.543,73	10.625,00	2,11	7,44	2,64	-1,53
İşlem Hacmi (Mn TL)				Hareketli Ortalamalar (HO)			
Son	5 Gün Ort.			5	10	22	50
26.260,74	21.556,09			10.494,80	10.345,10	10.352,18	10.918,90
Destek Seviyeleri			Pivot	Direnc Seviyeleri			
10.443,33	10.261,67	10.154,33	10.550,67	10.732,33	10.839,67	11.021,33	

Gün içinde en düşük 10.369,00 en yüksek 10.658,00 seviyesini gören BIST 30 Yakın Vade hissesinin günü %2,11 kazançla tamamladığı gözlenmektedir. Pivot seviye 10.550,67 seviyesinden geçmekte olup, aşağı yönlü hareketlerde birinci destek 10.443,33, ikinci destek ise 10.261,67 seviyesinden geçmektedir. Dirençler ise sırasıyla 10.732,33, 10.839,67 seviyelerinden geçmektedir. Bu aşamada 5 günlük HO seviyesinin %1,24 üzerinde, 22 günlük HO seviyesinin ise %2,64 üzerinde hareket ettiği dikkat çekmektedir. Son gün işlem hacmi ise bu aşamada 5 günlük ortalama işlem hacminin % 21,83 üzerinde gerçekleşmiştir.

### USDTRY (Yakın Vade) Teknik Analiz

Düş.	Yük.	Aort.	Kap.	Gün (%)	Haf. (%)	Aylık (%)	Yb (%)
39,57	39,63	39,60	39,58	-0,15	3,06	1,72	12,08
İşlem Hacmi (Mn TL)				Hareketli Ortalamalar (HO)			
Son	5 Gün Ort.			5	10	22	50
3.521,57	2.379,81			39,64	39,06	38,88	38,11
Destek Seviyeleri			Pivot	Direnc Seviyeleri			
39,56	39,53	39,50	39,59	39,62	39,65	39,68	

Gün içinde en düşük 39,57 en yüksek 39,63 seviyesini gören TL/USD Yakın Vade endeksinin günü %0,15 kayıpla tamamladığı gözlenmektedir. Pivot seviye 39,59 seviyesinden geçmekte olup, aşağı yönlü hareketlerde birinci destek 39,56, ikinci destek ise 39,53 seviyesinden geçmektedir. Dirençler ise sırasıyla 39,62, 39,65 seviyelerinden geçmektedir. Bu aşamada endeksin 5 günlük HO seviyesinin %0,16 altında, 22 günlük HO seviyesinin ise %1,81 üzerinde hareket ettiği dikkat çekmektedir. Son gün işlem hacmi ise bu aşamada 5 günlük ortalama işlem hacminin % 47,98 üzerinde gerçekleşmiştir.



09.05.2025

### BIST En Çok Yükselenler (İlk 5)

Hisse Adı	Kapanış	Günlük D. (%)	Hacim (Mn TL)
CASA	95,15	10,00	18,7
KUVVA	73,70	10,00	12,6
CRDFA	13,53	10,00	136,2
GLCVY	66,55	10,00	149,0
ISYAT	8,36	10,00	39,3

### BIST En Çok Düşenler (İlk 5)

Hisse Adı	Kapanış	Günlük D. (%)	Hacim (Mn TL)
BINHO	318,50	-9,96	2.284,4
TMPOL	84,15	-9,95	96,9
DERHL	140,70	-9,81	383,9
EUYO	10,27	-8,63	10,8
ADESE	2,67	-8,56	416,5

### Hacmi En Yüksek Hisseler (İlk 5)

Hisse Adı	Kapanış	Günlük D. (%)	Hacim (Mn TL)
ASELS	154,10	6,87	12.733,1
THYAO	284,50	2,06	6.365,5
KCHOL	140,70	2,55	6.352,9
YKBNK	23,88	1,10	4.891,9
TUPRS	129,30	9,95	4.146,9

### BİST-100 Para Girişi Gözlenen (İlk 5)

Hisse Adı	Kapanış	Günlük D. (%)	Hacim (Mn TL)
ASELS	154,10	6,87	12.733,1
KCHOL	140,70	2,55	6.352,9
TUPRS	129,30	9,95	4.146,9
GARAN	100,70	0,80	2.562,1
TTKOM	55,80	2,29	2.199,3

### BİST-100 Para Çıkışı Gözlenen (İlk 5)

Hisse Adı	Kapanış	Günlük D. (%)	Hacim (Mn TL)
IEYHO	14,55	-4,21	1.246,9
AEFES	149,20	-0,80	1.131,4
DOHOL	14,97	-1,32	362,4
AVPGY	51,85	-0,48	183,1
AKSA	9,38	-1,78	173,3

### Yurt İçi Ekonomi Gündemi

Güne 9.123,90 seviyesinden başlayan XU100 endeksi gün içinde en düşük 9.093,65, en yüksek 9.302,62 seviyesinden işlem görürken günü %2,25 yükselişle 9.279,21 seviyesinden tamamladı. XU100 endeksi içerisinde 88 hissenin fiyatı artarken, 12 hissenin fiyatı düşmüştür.

En fazla işlem gören sektör endeksi 52,1 milyar TL ile BIST MALİ endeksi olurken, en fazla değer kazanan sektör endeksi %5,06 ile BIST KİMYA, PETROL, PLASTİK endeksi oldu. En fazla değer kaybeden sektör endeksi ise -%0,17 ile BIST FİN. KİR. FAKTORİNG endeksi oldu.

### Yurt Dışı Ekonomi Gündemi

\*Haftanın son işlem gününde Euro Bölgesi ve ABD için sakin bir ekonomik takvim bizleri bekliyor. Saat 15:30'da açıklanacak Kanada işsizlik oranının %6,7'den %6,8'e yükselmesi bekleniyor.

\*ABD Ticaret Bakanı Howard Lutnick, önümüzdeki bir ay içinde düzinelerce ticaret anlaşması yapılacağını, ancak çoğu ülkeye uygulanan %10'luk gümrük vergisinin muhtemelen geçerli kalmaya devam edeceğini söyledi.

\*Trump, İngiltere ile ticaret anlaşmasını açıkladı. Anlaşmanın temelinde sığır eti, alüminyum ve çelik ticareti yer alıyor. Anlaşma henüz tam anlamıyla onaylanmış değil.

\*Trump, tekrar FED Başkanı Powell'ı sert sözlerle hedef aldı.

### Yurt İçi Piyasalar

Hisse Adı	Son	Gün %	Hafta (%)	Ay (%)
BİST-100	9.279	2,25	2,21	-2,1
BİST-30	10.176	2,55	2,78	-1,5
BİST BANKA	11.670	1,30	1,90	-5,9
BİST HİZMET	9.621	1,52	3,12	-0,2
BİST SANAYİ	12.393	2,52	1,43	-0,9

### Global Piyasalar

Hisse Adı	Kapanış	Gün (%)	Hafta (%)	Ay (%)
S&P 500 End.	5.663,94	0,58	1,07	13,7
Nasdaq End.	17.928,14	1,07	1,23	17,4
Dow Jones End.	41.368,45	0,62	1,51	9,9
DAX30	23.352,69	1,02	3,80	15,1
NIKKEI	36.928,63	0,41	1,31	11,9

### Döviz Piyasası

Hisse Adı	Kapanış	Gün (%)	Hafta (%)	Ay (%)
USDTRY	38,63	-0,04	0,48	1,8
EURTRY	43,36	-0,72	-0,12	4,3
GBPTRY	51,30	-0,24	0,45	5,7
EURUSD	1,12	-0,65	-0,56	2,5
GBPUSD	1,32	-0,35	-0,25	3,8

### Emtia Piyasası

Hisse Adı	Kapanış	Gün (%)	Hafta (%)	Ay (%)
Gram Altın TL	4.107,34	-1,74	2,62	12,9
Ons Altın \$	3.365,00	-1,34	2,18	11,7
CRUDE Petrol	63,02	3,50	1,95	2,7
Ons Gümüş \$	32,44	-1,10	-1,49	7,6
Bakır	4,56	-0,35	-0,49	11,5

09.05.2025

## Ereğli Demir Çelik

Düş.	Yük.	Aort.	Kap.	Gün (%)	Haf. (%)	Aylık (%)	Yb (%)
21,98	23,38	23,02	23,28	2,83	3,47	7,78	-4,59
İşlem Hacmi (Mn TL)				Hareketli Ortalamalar (HO)			
Son		5 Gün Ort.		5	10	22	50
3.629,01		4.063,79		23,44	23,00	22,11	22,75
Destek Seviyeleri			Pivot		Direnc Seviyeleri		
22,38	21,48	20,98	22,88	23,78	24,28	25,18	

Gün içinde en düşük 21,98 en yüksek 23,38 seviyesini gören Ereğli Demir Çelik hissesinin günü %2,83 kazançla tamamladığı gözlenmektedir. Pivot seviye 22,88 seviyesinden geçmekte olup, aşağı yönlü hareketlerde birinci destek 22,38, ikinci destek ise 21,48 seviyesinden geçmektedir. Dirençler ise sırasıyla 23,78, 24,28 seviyelerinden geçmektedir. Bu aşamada 5 günlük HO seviyesinin %0,68 altında, 22 günlük HO seviyesinin ise %5,31 üzerinde hareket ettiği dikkat çekmektedir. Son gün işlem hacmi ise bu aşamada 5 günlük ortalama işlem hacminin % 10,70 altında gerçekleşmiştir.

## Turkcell

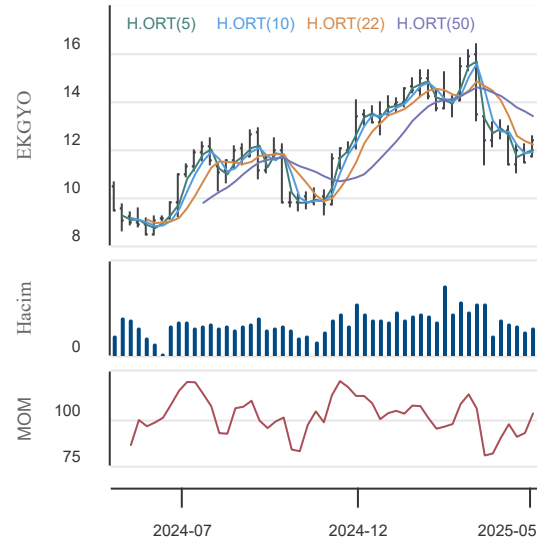
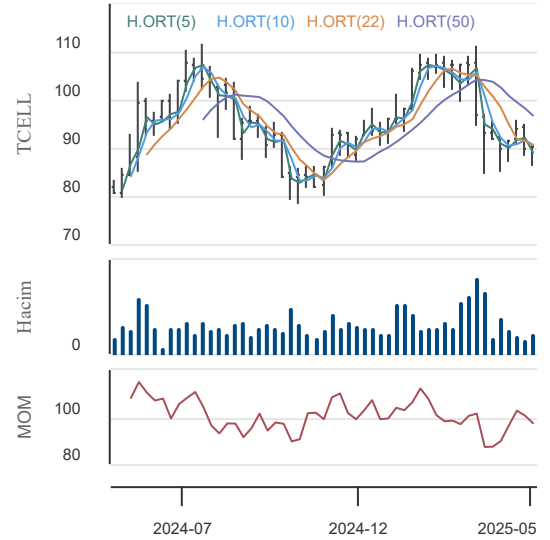
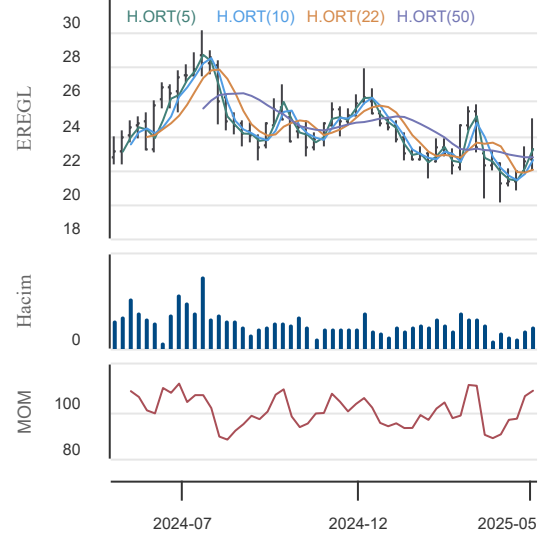
Düş.	Yük.	Aort.	Kap.	Gün (%)	Haf. (%)	Aylık (%)	Yb (%)
88,10	90,70	89,67	90,40	2,84	0,56	-0,28	-2,59
İşlem Hacmi (Mn TL)				Hareketli Ortalamalar (HO)			
Son		5 Gün Ort.		5	10	22	50
1.590,90		1.433,74		88,26	89,85	90,29	96,04
Destek Seviyeleri			Pivot		Direnc Seviyeleri		
88,77	87,13	86,17	89,73	91,37	92,33	93,97	

Gün içinde en düşük 88,10 en yüksek 90,70 seviyesini gören Turkcell hissesinin günü %2,84 kazançla tamamladığı gözlenmektedir. Pivot seviye 89,73 seviyesinden geçmekte olup, aşağı yönlü hareketlerde birinci destek 88,77, ikinci destek ise 87,13 seviyesinden geçmektedir. Dirençler ise sırasıyla 91,37, 92,33 seviyelerinden geçmektedir. Bu aşamada 5 günlük HO seviyesinin %2,42 üzerinde, 22 günlük HO seviyesinin ise %0,12 üzerinde hareket ettiği dikkat çekmektedir. Son gün işlem hacmi ise bu aşamada 5 günlük ortalama işlem hacminin % 10,96 üzerinde gerçekleşmiştir.

## Emlak Konut GMYO

Düş.	Yük.	Aort.	Kap.	Gün (%)	Haf. (%)	Aylık (%)	Yb (%)
12,06	12,60	12,28	12,41	2,90	7,73	-3,95	-8,88
İşlem Hacmi (Mn TL)				Hareketli Ortalamalar (HO)			
Son		5 Gün Ort.		5	10	22	50
2.589,72		2.064,89		12,17	12,01	12,14	13,31
Destek Seviyeleri			Pivot		Direnc Seviyeleri		
12,11	11,82	11,57	12,36	12,65	12,90	13,19	

Gün içinde en düşük 12,06 en yüksek 12,60 seviyesini gören Emlak Konut GMYO hissesinin günü %2,90 kazançla tamamladığı gözlenmektedir. Pivot seviye 12,36 seviyesinden geçmekte olup, aşağı yönlü hareketlerde birinci destek 12,11, ikinci destek ise 11,82 seviyesinden geçmektedir. Dirençler ise sırasıyla 12,65, 12,90 seviyelerinden geçmektedir. Bu aşamada 5 günlük HO seviyesinin %1,97 üzerinde, 22 günlük HO seviyesinin ise %2,19 üzerinde hareket ettiği dikkat çekmektedir. Son gün işlem hacmi ise bu aşamada 5 günlük ortalama işlem hacminin % 25,42 üzerinde gerçekleşmiştir.



09.05.2025

## BIST-30 Hisseleri

Hisse Adı	Kapanış	Destekler		Pivot	Dirençler		Hareketli Ortalamalar			Performans			
		Destek 2	Destek 1		Direnç 1	Direnç 2	5 HO	20 HO	50 HO	Gün. (%)	Haf. (%)	Aylık (%)	Yıllık (%)
AEFES	149,20	143,13	146,17	148,73	151,77	154,33	155,32	162,18	168,13	-0,8%	-6,5%	-10,0%	-22,2%
AKBNK	49,92	48,99	49,45	49,93	50,39	50,87	49,35	49,98	57,86	0,9%	2,9%	-3,9%	-14,9%
ASELS	154,10	137,97	146,03	152,27	160,33	166,57	139,06	130,53	118,23	6,9%	14,1%	29,7%	147,4%
ASTOR	93,25	90,55	91,90	92,90	94,25	95,25	94,31	99,48	105,43	1,0%	-7,2%	-12,0%	-12,9%
BIMAS	486,75	474,58	480,67	489,58	495,67	504,58	478,75	463,55	479,35	-0,7%	7,9%	4,1%	18,2%
CIMSA	45,08	44,16	44,62	44,96	45,42	45,76	45,24	47,55	48,00	1,3%	-3,6%	-5,6%	37,1%
EKGYO	12,41	11,82	12,11	12,36	12,65	12,90	12,17	12,06	13,31	2,9%	7,7%	-3,9%	19,4%
ENKAI	65,05	59,48	62,27	64,08	66,87	68,68	63,49	62,26	57,66	5,0%	1,6%	13,0%	76,9%
EREGL	23,28	21,48	22,38	22,88	23,78	24,28	23,44	22,17	22,75	2,8%	3,5%	7,8%	3,0%
FROTO	91,40	83,83	87,62	90,38	94,17	96,93	88,84	92,70	96,02	4,8%	3,2%	-11,4%	-15,9%
GARAN	100,70	98,70	99,70	100,50	101,50	102,30	101,38	103,42	115,52	0,8%	-1,9%	-8,8%	21,4%
HEKTS	3,08	2,96	3,02	3,06	3,12	3,16	3,04	3,15	3,29	2,7%	-0,3%	-2,5%	-47,0%
ISCTR	10,29	10,07	10,18	10,27	10,38	10,47	10,23	10,73	12,80	1,6%	-0,1%	-14,0%	-22,9%
KCHOL	140,70	133,03	136,87	140,13	143,97	147,23	137,34	142,91	151,45	2,6%	2,2%	-8,0%	-36,8%
KOZAL	25,76	25,13	25,45	25,73	26,05	26,33	25,20	27,04	26,21	1,3%	3,5%	-8,3%	10,6%
KRDMD	23,70	22,41	23,05	23,41	24,05	24,41	23,41	24,34	27,52	3,8%	2,1%	-9,3%	-12,2%
MGROS	508,50	496,50	502,50	508,00	514,00	519,50	498,40	487,90	508,96	1,5%	6,3%	4,7%	14,9%
PETKM	16,37	15,13	15,75	16,23	16,85	17,33	16,24	16,47	16,79	1,0%	1,4%	-1,3%	-17,7%
PGSUS	231,50	222,63	227,07	230,03	234,47	237,43	231,76	244,95	253,30	2,1%	3,9%	-12,6%	9,5%
SAHOL	73,50	71,30	72,40	73,50	74,60	75,70	73,34	75,87	85,28	1,8%	0,3%	-9,0%	-20,3%
SASA	3,79	3,75	3,77	3,80	3,82	3,85	3,95	4,06	3,80	0,3%	-10,4%	2,7%	-32,2%
SISE	33,40	32,81	33,11	33,31	33,61	33,81	33,62	35,00	36,59	1,1%	-2,3%	-7,7%	-34,2%
TAVHL	220,00	216,87	218,43	221,57	223,13	226,27	225,26	234,31	243,12	-1,3%	-3,7%	-8,9%	0,1%
TCELL	90,40	87,13	88,77	89,73	91,37	92,33	88,26	90,37	96,04	2,8%	0,6%	-0,3%	11,0%
THYAO	284,50	276,50	280,50	283,00	287,00	289,50	288,35	306,41	312,17	2,1%	0,1%	-7,7%	-13,2%
TOASO	201,00	192,53	196,77	199,93	204,17	207,33	200,90	184,17	182,54	2,1%	0,5%	22,3%	-20,9%
TTKOM	55,80	53,57	54,68	56,02	57,13	58,47	54,20	53,22	51,59	2,3%	6,3%	6,4%	35,9%
TUPRS	129,30	113,97	121,63	125,47	133,13	136,97	122,96	125,05	128,16	9,9%	3,7%	-0,2%	-23,7%
ULKER	111,80	108,87	110,33	111,27	112,73	113,67	109,60	109,69	116,35	1,8%	5,0%	-1,6%	-2,9%
YKBNK	23,88	23,24	23,56	23,80	24,12	24,36	23,26	23,23	26,43	1,1%	4,9%	-1,4%	-24,3%

09.05.2025

## BİST-100 Hisseleri Teknik Göstergeler

Hisse Kod	MOMENTUM		RSI		STOCHASTIC		CCI		MACD
	Sinyal	AA/AS	Sinyal	AA/AS	Sinyal	AA/AS	Sinyal	AA/AS	Sinyal
AEFES					Alış	Aşırı Satım		Aşırı Satım	
AGHOL								Aşırı Satım	
AGROT							Satış		
AHGAZ	Alış								
AKBNK									
AKSA				Aşırı Satım				Aşırı Satım	
AKSEN									Alış
ALARK						Aşırı Satım		Aşırı Satım	
ALFAS									
ALTNY									
ANHYT						Aşırı Satım		Aşırı Satım	
ANSGR									
ARCLK			Alış				Alış		
ARDYZ									
ASELS				Aşırı Alım		Aşırı Alım		Aşırı Alım	
ASTOR					Alış	Aşırı Satım		Aşırı Satım	
AVPGY	Satış								
BERA					Alış				Alış
BIMAS						Aşırı Alım		Aşırı Alım	
BRSAN					Alış	Aşırı Satım		Aşırı Satım	
BRYAT	Satış					Aşırı Satım			
BSOKE				Aşırı Alım	Satış	Aşırı Alım		Aşırı Alım	
BTCIM				Aşırı Alım		Aşırı Alım		Aşırı Alım	
CANTE					Satış	Aşırı Satım		Aşırı Satım	
COLLA					Alış	Aşırı Satım		Aşırı Satım	
CIMSA					Alış	Aşırı Satım		Aşırı Satım	
CLEBI		Aşırı Satım				Aşırı Satım		Aşırı Satım	
CWENE									Alış
DOAS									
DOHOL						Aşırı Satım		Aşırı Satım	
ECILC						Aşırı Alım		Aşırı Alım	
EFORC				Aşırı Alım		Aşırı Alım		Aşırı Alım	
EGEEN					Satış	Aşırı Satım		Aşırı Satım	
EKGYO								Aşırı Alım	
ENERY	Alış				Alış				
ENJSA								Aşırı Satım	
ENKAI					Alış				
EREGL									
EUPWR			Alış				Alış		Alış
FROTO							Alış		

09.05.2025

## BİST-100 Hisseleri Teknik Göstergeler

Hisse Kod	MOMENTUM		RSI		STOCHASTIC		CCI		MACD
	Sinyal	AA/AS	Sinyal	AA/AS	Sinyal	AA/AS	Sinyal	AA/AS	Sinyal
GARAN								Aşırı Satım	
GESAN						Aşırı Satım	Alış		
GOLTS						Aşırı Satım		Aşırı Satım	
GRTHO		Aşırı Satım		Aşırı Satım		Aşırı Satım		Aşırı Satım	
GSRAY						Aşırı Satım			
GUBRF					Alış		Alış		
HALKB					Alış		Alış		
HEKTS					Alış	Aşırı Satım	Alış		
IEYHO		Aşırı Alım	Satış			Aşırı Alım		Aşırı Alım	
ISCTR			Alış		Alış				
ISMEN									
KARSN									
KCAER	Satış								
KCHOL									
KONTR					Alış	Aşırı Satım		Aşırı Satım	
KONYA					Alış	Aşırı Satım		Aşırı Satım	
KOZAA									
KOZAL									
KRDMD					Alış		Alış		
KTLEV		Aşırı Alım		Aşırı Alım				Aşırı Alım	
LMKDC			Alış			Aşırı Satım	Alış		
MAGEN									
MAVI									
MGROS								Aşırı Alım	
MIATK						Aşırı Satım			
MPARK	Alış				Alış				
OBAMS		Aşırı Alım		Aşırı Alım		Aşırı Alım		Aşırı Alım	
ODAS					Alış			Aşırı Satım	
OTKAR	Alış								Alış
OYAKC		Aşırı Satım		Aşırı Satım	Alış	Aşırı Satım		Aşırı Satım	
PASEU				Aşırı Alım		Aşırı Alım		Aşırı Alım	
PETKM							Alış		
PGSUS							Alış		
RALYH									
REEDR					Alış	Aşırı Satım		Aşırı Satım	
RYGYO									
SAHOL					Alış		Alış		
SASA						Aşırı Satım		Aşırı Satım	
SELEC					Satış		Satış		
SISE			Alış			Aşırı Satım		Aşırı Satım	

09.05.2025

**BİST-100 Hisseleri Teknik Göstergeler**

Hisse Kod	MOMENTUM		RSI		STOCHASTIC		CCI		MACD
	Sinyal	AA/AS	Sinyal	AA/AS	Sinyal	AA/AS	Sinyal	AA/AS	Sinyal
SKBNK	Satış				Alış		Alış		
SMRTG						Aşırı Satım	Alış		Alış
SOKM	Satış								
TABGD						Aşırı Alım		Aşırı Alım	
TAVHL						Aşırı Satım		Aşırı Satım	
TCELL							Alış		Alış
THYAO							Alış		
TKFEN		Aşırı Satım				Aşırı Satım		Aşırı Satım	
TOASO	Satış				Satış				
TSKB					Alış				
TTKOM								Aşırı Alım	
TTRAK			Alış		Alış	Aşırı Satım		Aşırı Satım	
TUPRS	Alış		Alış		Alış		Alış		Alış
TURSG									
ULKER									
VAKBN						Aşırı Alım		Aşırı Alım	
VESTL			Alış				Alış		
YEOTK			Alış		Alış	Aşırı Satım			
YKBNK	Satış							Aşırı Alım	
ZOREN							Alış		

**Teknik Analiz İndikatörlerine İlişkin Açıklamalar**

Teknik göstergeler tablolarında yer alan ifadeler, teknik analiz programlarındaki bazı indikatörlerin ürettiği sinyalleri göstermektedir. Bu sinyaller, İkon Menkul Değerler A. Ş. 'nin alım ya da satım tavsiyesi olarak düşünülmemelidir.

**MOMENTUM** : Göstergede 100 referans noktasını gösterir. Göstergenin referans çizgisinin altına inmesi "SAT", referans çizgisinin üzerine çıkması "AL" sinyali olarak değerlendirilir. Momentumun aşırı satış bölgesinden dönüş eğiliminde olması kısa vadede düşüşün tamamlandığını, momentumun belirli bir tepe yapıp aşağı doğru dönmesi, fiyatlardaki artış hızının yavaşladığını ve fiyatların bir süre sonra gerilemeye başlayacağını gösterir. Gösterge 115 çizgisinin üzerindeyken aşırı alım bölgesinde, 85 çizgisinin altındayken aşırı satım bölgesinde olarak yorumlanır.

**MACD** : Orta vadeli ve hareketli ortalamalardan oluştuğu için trend takip edici bir göstergedir. Göstergede 0 değeri referans çizgisini belirtir. MACD çizgisi kesikli sinyal çizgisini yukarıdan aşağıya doğru kestiğinde "SAT", aşağıdan yukarıya doğru kestiğinde ise "AL" sinyali olarak yorumlanır.

**RSI** : RSI eğrisi "0" ile "100" sayıları arasında değer alır. RSI genellikle 70 çizgisi üzerinde tepe ve 30 çizgisinin de altında dip yapar. Gösterge 70 seviyesinin üzerinde aşırı alım bölgesini, 30 seviyesinin altında ise aşırı satım bölgesini gösterir. RSI'ın 30 çizgisinin altına düşüp tekrar yükselmeye başlaması durumunda "AL" sinyali, 70 çizgisinin üzerine çıkıp bir tepe yaptıktan sonra tekrar aşağı dönmesi durumunda "SAT" sinyali olarak yorumlanır.

**STOCHASTIC** : Stochastic eğrisi "0" ile "100" arasında dalgalanır. Genellikle 80' in üzeri aşırı alım yapılmış bir piyasayı (sat sinyali), 20' nin altı da aşırı satış yapılmış bir piyasayı (al sinyali) gösterir. Ayrıca; yavaşlatılmış %K çizgisi aşağıdan yukarıya doğru %D çizgisini keserse "AL", %K çizgisi %D çizgisini yukarıdan aşağıya doğru keserse "SAT" sinyali olarak değerlendirilir.

**CCI** : CCI eğrisi +100 ile -100 arasında bir değer alır. Göstergede +100 seviyesinin üzeri aşırı alım yapıldığını, -100 seviyesinin altı ise aşırı satım yapıldığını ifade eder. CCI'ın -100 çizgisinin altına düşüp tekrar yükselmeye başlaması durumunda "AL" sinyali, +100 çizgisinin üzerine çıkıp bir tepe yaptıktan sonra tekrar aşağı dönmesi durumunda "SAT" sinyali olarak yorumlanır.



09.05.2025

## Ekonomik Takvim

28.04.2025 - 02.05.2025

28 Nisan 2024, Pazartesi					
Saat	Ülke	Başlık	Dönem	Beklenti	Önceki
Kanada Genel Seçim					
17:30	ABD	Dallas FED İmalat İşletme Endeksi	Nisan	-15	-16,3
29 Nisan 2024, Salı					
Saat	Ülke	Başlık	Dönem	Beklenti	Önceki
09:00	Almanya	GFK Tüketici Güven Endeksi	Mayıs	-24	-24,5
10:00	Türkiye	Ekonomik Güven Endeksi	Nisan	99	100,8
10:00	Türkiye	İşsizlik Oranı	Mart	8,50%	8,20%
13:00	Euro Bölgesi	Tüketici Güveni	Nisan	-16,7	-14,5
17:00	ABD	CB Tüketici Güven Endeksi	Nisan	92,5	92,9
17:00	ABD	İş İmkanlar ve Personel Değişim Oranı (JOLTS)	Mart	3.19M	3.19M
30 Nisan 2025, Çarşamba					
Saat	Ülke	Başlık	Dönem	Beklenti	Önceki
02:50	Japonya	Sanayi Üretimi (Ön Yayın)	Aylık - Mart	-0,4%	2,30%
04:30	Çin	İmalat PMI Endeksi	Nisan	48,5	50,5
04:30	Çin	Caixin İmalat PMI Endeksi	Nisan	49,1	51,2
10:55	Almanya	İşsizlik Oranı	Nisan	6,40%	6,30%
11:00	Almanya	Gayri Safi Yurt İçi Hasıla (Ön Yayın)	Çeyreklik - 1.Çeyrek	0,20%	-0,20%
11:00	Almanya	Gayri Safi Yurt İçi Hasıla (Ön Yayın)	Yıllık - 1.Çeyrek	-0,10%	-0,20%
12:00	Euro Bölgesi	Gayri Safi Yurt İçi Hasıla (Ön Yayın)	Çeyreklik - 1.Çeyrek	0,90%	1,20%
12:00	Euro Bölgesi	Gayri Safi Yurt İçi Hasıla (Ön Yayın)	Yıllık - 1.Çeyrek	0,20%	0,20%
15:00	Almanya	Tüketici Fiyat Endeksi (Ön Yayın)	Yıllık - Nisan	2,10%	2,20%
15:00	Almanya	Tüketici Fiyat Endeksi (Ön Yayın)	Aylık - Nisan	0,40%	0,30%
15:15	ABD	ADP Tarım Dışı İstihdam	Nisan	110K	155K
15:30	ABD	Gayri Safi Yurt İçi Hasıla (Ön Yayın)	Çeyreklik - 1.Çeyrek	-1,20%	2,40%
15:30	Kanada	Gayri Safi Yurt İçi Hasıla (Ön Yayın)	Aylık - Şubat	0,00%	0,40%
17:00	ABD	Çekirdek PCE Fiyat Endeksi	Aylık - Mart	0,10%	0,40%
17:00	ABD	Çekirdek PCE Fiyat Endeksi	Yıllık - Mart	2,50%	2,80%
17:00	ABD	PCE Fiyat Endeksi	Aylık - Mart	0,00%	0,30%
17:00	ABD	PCE Fiyat Endeksi	Yıllık - Mart	2,20%	2,50%
1 Mayıs 2025, Perşembe					
Saat	Ülke	Başlık	Dönem	Beklenti	Önceki
İşçi Bayramı					
03:30	Japonya	İmalat PMI Endeksi	Nisan	48,5	48,4
06:00	Japonya	Japonya Merkez Bankası Faiz Kararı	Mayıs	0,50%	0,50%
16:45	ABD	İmalat PMI Endeksi	Nisan	50,7	50,2
17:00	ABD	ISM İmalat PMI Endeksi	Nisan	49,2	49,0
2 Mayıs 2025, Cuma					
Saat	Ülke	Başlık	Dönem	Beklenti	Önceki
02:30	Japonya	İşsizlik Oranı	Mart	2,50%	2,40%
10:00	Türkiye	İmalat PMI Endeksi	Nisan	47,1	47,3
10:55	Almanya	İmalat PMI Endeksi	Nisan	48,0	48,3
11:00	Euro Bölgesi	İmalat PMI Endeksi	Nisan	48,7	48,6
12:00	Euro Bölgesi	Çekirdek Tüketici Fiyat Endeksi (Ön Yayın)	Aylık - Nisan		1,00%
12:00	Euro Bölgesi	Çekirdek Tüketici Fiyat Endeksi (Ön Yayın)	Yıllık - Nisan	2,20%	2,40%
12:00	Euro Bölgesi	Tüketici Fiyat Endeksi (Ön Yayın)	Aylık - Nisan	0,40%	0,60%
12:00	Euro Bölgesi	Tüketici Fiyat Endeksi (Ön Yayın)	Yıllık - Nisan	2,00%	2,20%
12:00	Euro Bölgesi	İşsizlik Oranı	Mart	6,20%	6,10%
15:30	ABD	Ortalama Saatlik Kazançlar	Yıllık - Nisan	3,80%	3,80%
15:30	ABD	Ortalama Saatlik Kazançlar	Aylık - Nisan	0,30%	0,30%
15:30	ABD	Tarım Dışı İstihdam	Nisan	170K	228K
15:30	ABD	İşsizlik Oranı	Nisan	4,20%	4,20%

## Yasal Uyarı

Burada yer alan yatırım bilgi, yorum ve tavsiyeleri yatırım danışmanlığı kapsamında değildir. Yatırım danışmanlığı hizmeti, kişilerin risk ve getiri tercihleri dikkate alınarak kişiye özel sunulmaktadır. Burada yer alan ve hiçbir şekilde yönlendirici nitelikte olmayan içerik, yorum ve tavsiyeler genel bilgilendirme amacıyla hazırlanmıştır. Bu tavsiyeler mali durumunuz ile risk ve getiri tercihlerinize uygun olmayabilir. Bu nedenle, sadece burada yer alan bilgilere dayanarak yatırım kararı verilmesi beklentilerinize uygun sonuçlar doğurmayabilir. Özellikle kaldıraçlı işlemlerinizde yatırdığınız para kadar kaybetme ihtimaliniz vardır. Kaldıraçlı işlemlerde yatırım danışmanlığı hizmeti de verilmemektedir. Burada yer alan yorum ve tavsiyeler, yorum ve tavsiyede bulunanların kişisel görüşlerine dayanmakta olup, herhangi bir yatırım aracının alım satım tavsiyesi veya getiri vaadi olarak yorumlanmamalıdır. Hiçbir şekilde yönlendirici nitelikte olmayan bu içerik genel anlamda bilgi vermeyi amaçlamakta olup; bu içeriğin, müşterilerin ve diğer yatırımcıların alım satım kararlarını destekleyebilecek yeterli bilgileri kapsamayabileceği dikkate alınmalıdır. Yatırım yapmadan önce piyasaların içerdiği riskleri tam olarak anladığınızdan emin olunuz. Web sitemizde yer alan bilgi ve görüşlere dayanarak yapılacak yatırımlar ve ticari işlemlerin sonuçlarından veya ortaya çıkabilecek tüm zararlardan IKON Menkul Değerler A.Ş. sorumlu tutulamaz.