

09.01.2025

## BIST 100 Teknik Analiz

Düş.	Yük.	Aort.	Kap.	Gün (%)	Haf. (%)	Aylık (%)	Yb (%)
9,881.77	10,011.36	9,890.76	9,890.76	-0.81	0.61	-1.89	0.61
İşlem Hacmi (Mn TL)				Hareketli Ortalamalar (HO)			
Son	5 Gün Ort.			5	10	22	50
98,367.38	103,401.40			9,996.96	9,959.58	9,950.38	9,615.41
Destek Seviyeleri		Pivot		Direnc Seviyeleri			
9,844.57	9,798.37	9,714.98	9,927.96	9,974.16	10,057.55	10,103.75	

Gün içinde en düşük 9,881.77 en yüksek 10,011.36 seviyesini gören BIST 100 endeksinin günü %0.81 kayıpla tamamladığı gözlenmektedir. Pivot seviye 9,927.96 seviyesinden geçmekte olup, aşağı yönlü hareketlerde birinci destek 9,844.57, ikinci destek ise 9,798.37 seviyesinden geçmektedir. Dirençler ise sırasıyla 9,974.16, 10,057.55 seviyelerinden geçmektedir. Bu aşamada endeksin 5 günlük HO seviyesinin %1.06 altında, 22 günlük HO seviyesinin ise %0.60 altında hareket ettiği dikkat çekmektedir. Son gün işlem hacmi ise bu aşamada 5 günlük ortalama işlem hacminin % 4.87 altında gerçekleşmiştir.

## VIOP30 Teknik Analiz

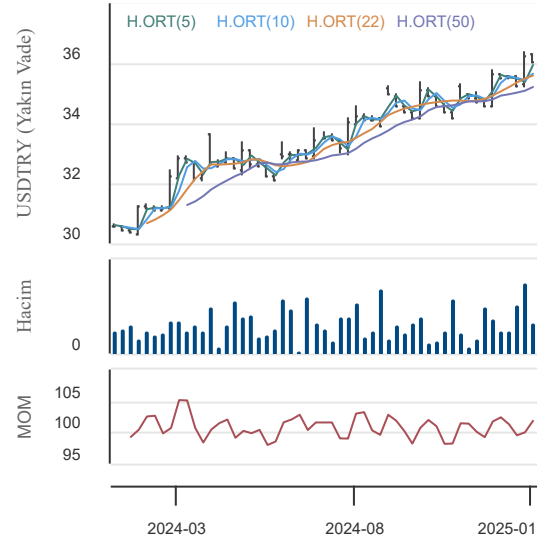
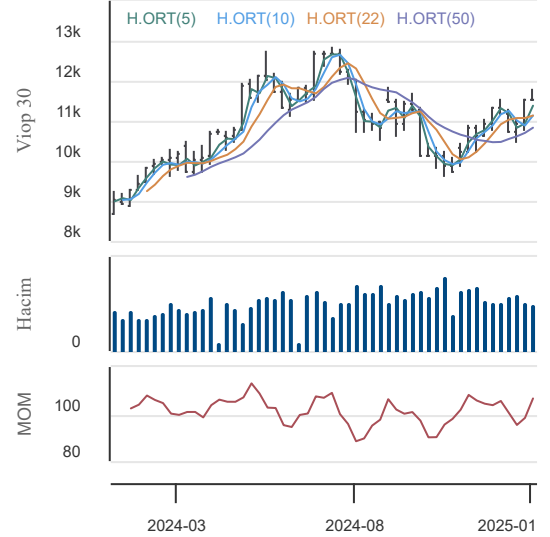
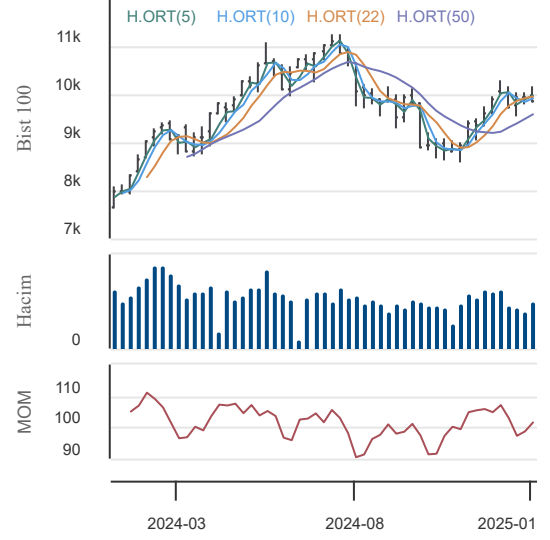
Düş.	Yük.	Aort.	Kap.	Gün (%)	Haf. (%)	Aylık (%)	Yb (%)
11,485.00	11,622.00	11,547.39	11,541.00	0.23	6.96	1.82	6.96
İşlem Hacmi (Mn TL)				Hareketli Ortalamalar (HO)			
Son	5 Gün Ort.			5	10	22	50
28,932.22	26,271.15			11,594.40	11,258.00	11,149.23	10,877.72
Destek Seviyeleri		Pivot		Direnc Seviyeleri			
11,476.67	11,412.33	11,339.67	11,549.33	11,613.67	11,686.33	11,750.67	

Gün içinde en düşük 11,485.00 en yüksek 11,622.00 seviyesini gören BIST 30 Yakın Vade hissesinin günü %0.23 kazançla tamamladığı gözlenmektedir. Pivot seviye 11,549.33 seviyesinden geçmekte olup, aşağı yönlü hareketlerde birinci destek 11,476.67, ikinci destek ise 11,412.33 seviyesinden geçmektedir. Dirençler ise sırasıyla 11,613.67, 11,686.33 seviyelerinden geçmektedir. Bu aşamada 5 günlük HO seviyesinin %0.46 altında, 22 günlük HO seviyesinin ise %3.51 üzerinde hareket ettiği dikkat çekmektedir. Son gün işlem hacmi ise bu aşamada 5 günlük ortalama işlem hacminin % 10.13 üzerinde gerçekleşmiştir.

## USDTRY (Yakın Vade) Teknik Analiz

Düş.	Yük.	Aort.	Kap.	Gün (%)	Haf. (%)	Aylık (%)	Yb (%)
36.10	36.18	36.16	36.10	-0.10	2.23	1.42	2.23
İşlem Hacmi (Mn TL)				Hareketli Ortalamalar (HO)			
Son	5 Gün Ort.			5	10	22	50
1,687.33	4,416.36			36.19	35.75	35.62	35.26
Destek Seviyeleri		Pivot		Direnc Seviyeleri			
36.07	36.05	36.00	36.13	36.15	36.20	36.23	

Gün içinde en düşük 36.10 en yüksek 36.18 seviyesini gören TL/USD Yakın Vade endeksinin günü %0.1 kayıpla tamamladığı gözlenmektedir. Pivot seviye 36.13 seviyesinden geçmekte olup, aşağı yönlü hareketlerde birinci destek 36.07, ikinci destek ise 36.05 seviyesinden geçmektedir. Dirençler ise sırasıyla 36.15, 36.20 seviyelerinden geçmektedir. Bu aşamada endeksin 5 günlük HO seviyesinin %0.25 altında, 22 günlük HO seviyesinin ise %1.33 üzerinde hareket ettiği dikkat çekmektedir. Son gün işlem hacmi ise bu aşamada 5 günlük ortalama işlem hacminin % 61.79 altında gerçekleşmiştir.



09.01.2025

**BIST En Çok Yükselenler (İlk 5)**

Hisse Adı	Kapanış	Günlük D. (%)	Hacim (Mn TL)
EGGUB	73.85	9.98	218.1
RTALB	19.33	9.95	1,033.2
SAMAT	23.24	9.93	684.5
ATPAY	1.22	9.91	0.0
EUYO	14.18	9.08	6.6

**BIST En Çok Düşenler (İlk 5)**

Hisse Adı	Kapanış	Günlük D. (%)	Hacim (Mn TL)
FLAP	10.27	-9.99	477.3
YBTAS	118,437.50	-6.74	2.4
PEHOL	3.90	-5.34	97.6
ALMAD	8.28	-5.26	73.6
CUSAN	26.46	-5.03	22.7

**Hacmi En Yüksek Hisseler (İlk 5)**

Hisse Adı	Kapanış	Günlük D. (%)	Hacim (Mn TL)
THYAO	293.00	-0.17	7,119.6
AKBNK	63.60	-1.78	6,622.0
ISCTR	14.00	0.00	6,407.8
TCELL	96.85	-0.67	5,486.4
YKBNK	30.58	-1.92	4,537.3

**BİST-100 Para Girişi Gözlenen (İlk 5)**

Hisse Adı	Kapanış	Günlük D. (%)	Hacim (Mn TL)
TOASO	211.40	2.57	3,950.3
TAVHL	277.00	0.36	556.2
SKBNK	5.10	0.99	382.9
YEOTK	55.75	0.09	349.4
BTCIM	139.00	1.98	298.3

**BİST-100 Para Çıkışı Gözlenen (İlk 5)**

Hisse Adı	Kapanış	Günlük D. (%)	Hacim (Mn TL)
TCELL	96.85	-0.67	5,486.4
KOZAL	22.72	-3.32	3,665.4
TTKOM	46.08	-0.86	2,327.6
ASTOR	118.60	-0.75	1,878.7
KOZAA	70.00	-2.30	958.3

**Yurt İçi Ekonomi Gündemi**

XU100 endeksi %0.81 düşüşle 9,890.76 seviyesinden tamamladı. En fazla işlem gören sektör endeksi 48.2 milyar TL ile BIST SINAİ endeksi olurken, en fazla değer kazanan sektör endeksi %0.34 ile BIST TİCARET endeksi oldu. En fazla değer kaybeden sektör endeksi ise -%3.17 ile BIST SPOR endeksi oldu. 50 haftalık ortalama 9800'de ve bu bölge etrafındaki olası destek aramalarını dikkatle izleyeceğiz.

**Yurt Dışı Ekonomi Gündemi**

\*Dün akşam 22.00 itibarıyla yayımlanan FED tutanaklarına Trump politikalarının enflasyonist etkisine ilişkin endişeler gündeme geldi. FED üyeleri, 2025 yılında faiz indirme hızının yavaşlatılması gerektiğini düşünüyor. \*Tahvil piyasaları piyasalarda baskı yaratmayı sürdürüyor. ABD 10 yıllık tahvil faizi %4.73'e kadar tepki vermişti. Bugün eski ABD Başkanı Jimmy Carter'in anması sebebiyle ABD tahvil ve hisse senedi piyasaları kapalı olacak. \*ABD tahvil getirilerinin tam tersi olarak Çin 10 yıllık tahvil getirisi rekor düşük seviyelerde kalarak %1.5 bölgesinde kalıyor. Yakın zamanda bu getiri farkının etkilerini Çin Yuanı'nın değeri etrafında konuşmaya başlayabiliriz. \*İngiltere'de 10 yıllık tahvil getirisi %4.82 ile 2008 yılından bu yana en yüksek seviyesine ulaştı. İngiliz Sterlin'in de Ocak ayındaki düşüş %1.47'ye ulaştı.

**Yurt İçi Piyasalar**

Hisse Adı	Son	Gün %	Hafta (%)	Ay (%)
BİST-100	9,891	-0.81	0.61	-1.9
BİST-30	10,926	-0.67	1.58	-1.5
BİST BANKA	14,672	-0.97	0.81	-1.8
BİST HİZMET	9,731	-0.48	1.49	0.2
BİST SANAYİ	12,984	-1.09	-0.54	-2.0

**Global Piyasalar**

Hisse Adı	Kapanış	Gün (%)	Hafta (%)	Ay (%)
S&P 500 End.	5,918.25	0.16	0.62	-2.8
Nasdaq End.	19,478.88	-0.06	0.87	-1.9
Dow Jones End.	42,635.20	0.25	0.21	-4.5
DAX30	20,329.94	-0.05	2.11	-0.3
NIKKEI	39,981.06	-0.26	0.22	2.3

**Döviz Piyasası**

Hisse Adı	Kapanış	Gün (%)	Hafta (%)	Ay (%)
USDTRY	35.34	0.00	-0.07	1.5
EURTRY	36.49	-0.28	-0.46	-0.9
GBPTRY	43.73	-0.95	-1.21	-1.4
EURUSD	1.03	-0.27	-0.32	-2.3
GBPUSD	1.24	-0.94	-1.22	-3.0

**Emtia Piyasası**

Hisse Adı	Kapanış	Gün (%)	Hafta (%)	Ay (%)
Gram Altın TL	3,026.80	0.48	1.88	2.8
Ons Altın \$	2,679.00	-0.04	1.06	-0.8
CRUDE Petrol	75.99	-1.08	1.74	7.2
Ons Gümüş \$	30.15	-0.17	1.82	-2.7
Bakır	4.25	2.39	6.48	2.3

09.01.2025

**Tofaş Oto. Fab.**

Düş.	Yük.	Aort.	Kap.	Gün (%)	Haf. (%)	Aylık (%)	Yb (%)
206.50	215.00	211.72	211.40	2.57	3.07	2.52	3.07
İşlem Hacmi (Mn TL)				Hareketli Ortalamalar (HO)			
Son	5 Gün Ort.			5	10	22	50
3,950.26	1,915.94			209.54	206.04	200.61	198.27
Destek Seviyeleri			Pivot	Direnc Seviyeleri			
206.93	202.47	198.43	210.97	215.43	219.47	223.93	

Gün içinde en düşük 206.50 en yüksek 215.00 seviyesini gören Tofaş Oto. Fab. hissesinin günü %2.57 kazançla tamamladığı gözlenmektedir. Pivot seviye 210.97 seviyesinden geçmekte olup, aşağı yönlü hareketlerde birinci destek 206.93, ikinci destek ise 202.47 seviyesinden geçmektedir. Dirençler ise sırasıyla 215.43, 219.47 seviyelerinden geçmektedir. Bu aşamada 5 günlük HO seviyesinin %0.89 üzerinde, 22 günlük HO seviyesinin ise %5.38 üzerinde hareket ettiği dikkat çekmektedir. Son gün işlem hacmi ise bu aşamada 5 günlük ortalama işlem hacminin % 106.18 üzerinde gerçekleşmiştir.

**TAV Havalimanları**

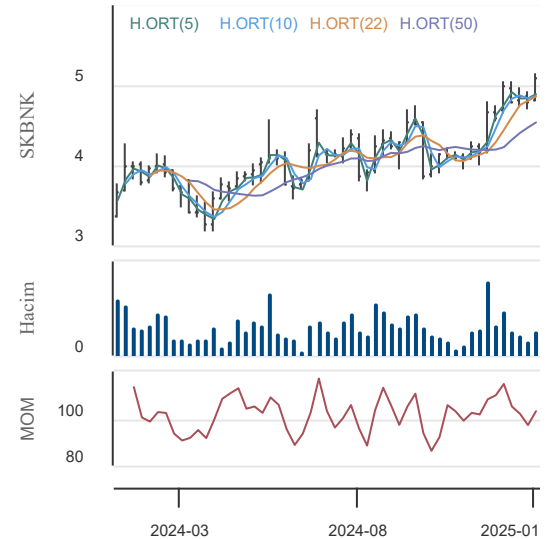
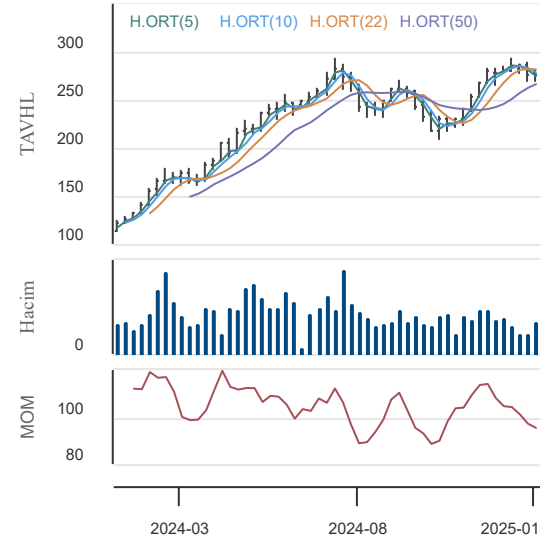
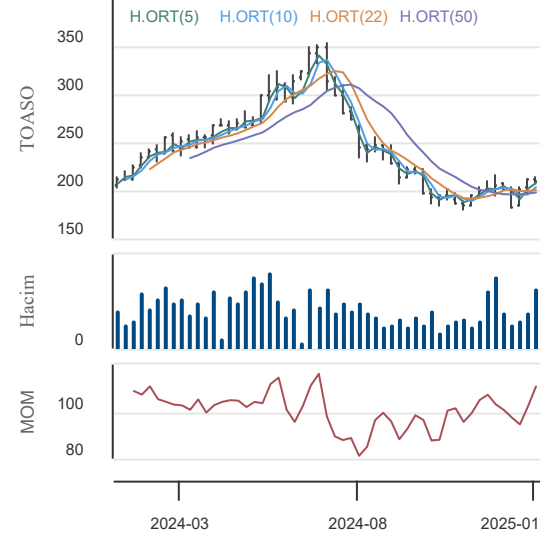
Düş.	Yük.	Aort.	Kap.	Gün (%)	Haf. (%)	Aylık (%)	Yb (%)
276.00	281.50	278.89	277.00	0.36	1.09	-1.69	1.09
İşlem Hacmi (Mn TL)				Hareketli Ortalamalar (HO)			
Son	5 Gün Ort.			5	10	22	50
556.24	492.44			274.80	277.50	281.35	267.88
Destek Seviyeleri			Pivot	Direnc Seviyeleri			
274.83	272.67	269.33	278.17	280.33	283.67	285.83	

Gün içinde en düşük 276.00 en yüksek 281.50 seviyesini gören TAV Havalimanları hissesinin günü %0.36 kazançla tamamladığı gözlenmektedir. Pivot seviye 278.17 seviyesinden geçmekte olup, aşağı yönlü hareketlerde birinci destek 274.83, ikinci destek ise 272.67 seviyesinden geçmektedir. Dirençler ise sırasıyla 280.33, 283.67 seviyelerinden geçmektedir. Bu aşamada 5 günlük HO seviyesinin %0.80 üzerinde, Son gün işlem hacmi ise bu aşamada 5 günlük ortalama işlem hacminin % 12.96 üzerinde gerçekleşmiştir.

**Şekerbank**

Düş.	Yük.	Aort.	Kap.	Gün (%)	Haf. (%)	Aylık (%)	Yb (%)
5.02	5.16	5.09	5.10	0.99	7.59	4.51	7.59
İşlem Hacmi (Mn TL)				Hareketli Ortalamalar (HO)			
Son	5 Gün Ort.			5	10	22	50
382.85	321.54			4.97	4.91	4.88	4.56
Destek Seviyeleri			Pivot	Direnc Seviyeleri			
5.03	4.95	4.89	5.09	5.17	5.23	5.31	

Gün içinde en düşük 5.02 en yüksek 5.16 seviyesini gören Şekerbank hissesinin günü %0.99 kazançla tamamladığı gözlenmektedir. Pivot seviye 5.09 seviyesinden geçmekte olup, aşağı yönlü hareketlerde birinci destek 5.03, ikinci destek ise 4.95 seviyesinden geçmektedir. Dirençler ise sırasıyla 5.17, 5.23 seviyelerinden geçmektedir. Bu aşamada 5 günlük HO seviyesinin %2.53 üzerinde, 22 günlük HO seviyesinin ise %4.42 üzerinde hareket ettiği dikkat çekmektedir. Son gün işlem hacmi ise bu aşamada 5 günlük ortalama işlem hacminin % 19.07 üzerinde gerçekleşmiştir.



09.01.2025

## KAP Haberleri

ADGYO	09.01.2025 09:05 Adra Gayrimenkul Yatırım Ortaklığı A.Ş. Özel Durumlar Tebliği'nin 12-(4). maddesi gereğince yapılan açıklama <a href="#">Haberin Devamı</a>
ARMGD	08.01.2025 22:37 Armada Gıda Ticaret Sanayi A.Ş. Pay Alım Bildirimi <a href="#">Haberin Devamı</a>
ARMGD	08.01.2025 22:36 Armada Gıda Ticaret Sanayi A.Ş. Pay Alım Bildirimi <a href="#">Haberin Devamı</a>
	08.01.2025 17:18 Selçuk Ecza Deposu Ticaret ve Sanayi A.Ş.,Ak Yatırım Menkul Değerler A.Ş.,Çağdaş Faktoring A.Ş. ... Borçlanma Araçları, Yatırım Fonları ve Varant İtfa/Kupon/Getiri/Nakdi Uzlaşi Ödeme İşlemleri <a href="#">Haberin Devamı</a>
	08.01.2025 16:38 Nuh Çimento Sanayi A.Ş.,Merkezi Kayıt Kuruluşu A.Ş. Hak Kullanım İşlemleri <a href="#">Haberin Devamı</a>
	08.01.2025 16:35 Batsöke Söke Çimento Sanayii T.A.Ş.,Merkezi Kayıt Kuruluşu A.Ş. DÖNÜŞÜM <a href="#">Haberin Devamı</a>
SURGY	08.01.2025 16:04 Sur Tatil Evleri Gayrimenkul Yatırım Ortaklığı A.Ş. Gayrimenkul Yatırım Ortaklıklarına İlişkin Esaslar Tebliği 40. Maddesinin 3. Fıkrasının (ç) Bendi Uyarınca Yapılan Açıklama <a href="#">Haberin Devamı</a>
IEYHO	08.01.2025 15:25 Işıklar Enerji Ve Yapı Holding A.Ş. Olağanüstü Genel Kurul Toplantı Sonucu <a href="#">Haberin Devamı</a>
ENERY	08.01.2025 14:57 Enerya Enerji A.Ş. İştirak Şirketi Şube Açılışları Hk <a href="#">Haberin Devamı</a>
AHGAZ	08.01.2025 14:56 Ahlatcı Doğal Gaz Dağıtım Enerji Ve Yatırım A.Ş. Bağlı Ortaklık Şube Açılışları Hk <a href="#">Haberin Devamı</a>
ARMGD	08.01.2025 09:28 Armada Gıda Ticaret Sanayi A.Ş. Yapılmakta Olan Yatırımlar Hakkında <a href="#">Haberin Devamı</a>
ARMGD	08.01.2025 09:28 Armada Gıda Ticaret Sanayi A.Ş. Şirket Genel Bilgi Formu <a href="#">Haberin Devamı</a>
	08.01.2025 09:11 Sinpaş Gayrimenkul Yatırım Ortaklığı A.Ş.,Euro Yatırım Holding A.Ş.,Kızılbük Gayrimenkul Yatırım Ortaklığı A.Ş. ... Özel Durumlar Tebliği'nin 12-(4). maddesi gereğince yapılan açıklama <a href="#">Haberin Devamı</a>
ARMGD	07.01.2025 21:20 Armada Gıda Ticaret Sanayi A.Ş. Pay Alım Bildirimi <a href="#">Haberin Devamı</a>
AKFGY	07.01.2025 21:18 Akfen Gayrimenkul Yatırım Ortaklığı A.Ş. Gayrimenkul Yatırım Ortaklıklarına İlişkin Esaslar Tebliği 40./3/ç Maddesi Kapsamında Yapılan Açıklama <a href="#">Haberin Devamı</a>
ARMGD	07.01.2025 21:15 Armada Gıda Ticaret Sanayi A.Ş. Pay Alım Bildirimi <a href="#">Haberin Devamı</a>
PATEK	07.01.2025 21:05 Pasifik Teknoloji A.Ş. Yeni İş İlişkisi Hakkında <a href="#">Haberin Devamı</a>
KOZAL	07.01.2025 19:53 Koza Altın İşletmeleri A.Ş. Şirket Ticaret Ünvanının Türk Altın İşletmeleri Anonim Şirketi Olarak Değişmesi Hk <a href="#">Haberin Devamı</a>
ZRGYO	07.01.2025 18:00 Ziraat Gayrimenkul Yatırım Ortaklığı A.Ş. Gayrimenkul Yatırım Ortaklıklarına İlişkin Esaslar Tebliği'nin 40. Maddesi (40/3/ç) Kapsamında Yapılan Açıklama <a href="#">Haberin Devamı</a>
	07.01.2025 17:02 İş Finansal Kiralama A.Ş.,KT Kira Sertifikaları Varlık Kiralama Anonim Şirketi,Volkswagen Doğu Finansman A.Ş. ... Borçlanma Araçları, Yatırım Fonları ve Varant İtfa/Kupon/Getiri/Nakdi Uzlaşi Ödeme İşlemleri <a href="#">Haberin Devamı</a>

09.01.2025

## BIST-30 Hisseleri

Hisse Adı	Kapanış	Destekler		Pivot	Dirençler		Hareketli Ortalamalar			Performans			
		Destek 2	Destek 1		Direnç 1	Direnç 2	5 HO	20 HO	50 HO	Gün. (%)	Haf. (%)	Aylık (%)	Yıllık (%)
AEFES	171.50	168.77	170.13	172.17	173.53	175.57	173.62	212.90	208.88	-0.6%	-10.5%	-24.6%	33.1%
AKBNK	63.60	62.10	62.85	63.95	64.70	65.80	65.51	63.79	59.24	-1.8%	-1.9%	-2.6%	64.1%
ALARK	94.55	92.88	93.72	94.83	95.67	96.78	95.06	94.63	94.18	-0.4%	2.8%	-6.3%	2.6%
ASELS	76.60	75.10	75.85	76.90	77.65	78.70	75.55	72.21	69.30	-0.9%	5.7%	7.6%	61.1%
ASTOR	118.60	115.13	116.87	118.13	119.87	121.13	120.20	110.87	99.70	-0.8%	4.1%	27.7%	18.0%
BIMAS	534.00	518.00	526.00	531.00	539.00	544.00	531.30	517.88	493.71	1.3%	1.0%	4.5%	70.7%
EKGYO	13.56	13.38	13.47	13.59	13.68	13.80	13.76	13.58	12.40	-0.3%	-0.4%	3.5%	70.8%
ENKAI	48.68	47.81	48.25	49.03	49.47	50.25	49.84	51.55	51.73	-2.4%	0.2%	-9.3%	48.8%
EREGL	23.64	23.25	23.45	23.83	24.03	24.41	24.32	25.13	25.12	-1.8%	-3.1%	-8.8%	10.4%
FROTO	941.00	924.00	932.50	944.00	952.50	964.00	944.80	954.78	983.08	-0.3%	0.4%	-5.7%	27.9%
GARAN	127.70	125.30	126.50	127.80	129.00	130.30	128.42	127.77	120.19	0.6%	2.7%	-0.7%	115.0%
HEKTS	3.95	3.88	3.91	3.98	4.01	4.08	4.05	3.98	3.83	-1.5%	2.1%	-5.7%	-44.0%
ISCTR	14.00	13.77	13.89	14.03	14.15	14.29	14.05	13.58	13.13	0.0%	3.4%	-1.2%	41.9%
KCHOL	186.40	183.07	184.73	186.37	188.03	189.67	186.14	186.77	185.85	0.4%	4.4%	-6.8%	33.2%
KONTR	38.66	37.70	38.18	39.00	39.48	40.30	39.06	41.47	44.64	-1.1%	0.2%	-14.9%	-47.9%
KOZAL	22.72	21.95	22.33	23.01	23.39	24.07	22.87	22.72	21.72	-3.3%	0.6%	-5.3%	14.9%
KRDMD	27.52	27.08	27.30	27.72	27.94	28.36	28.04	28.43	27.32	-1.7%	1.5%	0.1%	7.8%
MGROS	531.50	522.17	526.83	529.67	534.33	537.17	531.50	521.84	487.02	0.2%	-2.8%	4.3%	53.3%
PETKM	18.15	17.81	17.98	18.32	18.49	18.83	18.47	18.56	18.46	-2.9%	0.3%	-5.1%	-11.0%
PGSUS	218.80	214.27	216.53	219.77	222.03	225.27	219.74	220.11	225.15	0.1%	2.7%	-2.0%	49.9%
SAHOL	101.50	98.43	99.97	101.43	102.97	104.43	102.12	98.31	92.02	-1.3%	5.7%	5.6%	68.6%
SASA	4.09	4.03	4.06	4.12	4.15	4.21	4.18	4.17	4.08	-1.9%	0.5%	-5.1%	-11.4%
SISE	41.26	40.66	40.96	41.54	41.84	42.42	41.90	42.53	41.30	-1.5%	-0.6%	-0.9%	-12.8%
TCELL	96.85	92.88	94.87	98.13	100.12	103.38	97.37	94.65	91.46	-0.7%	4.4%	2.7%	60.8%
THYAO	293.00	289.00	291.00	293.00	295.00	297.00	293.80	291.74	287.83	-0.2%	4.3%	-2.5%	20.8%
TOASO	211.40	202.47	206.93	210.97	215.43	219.47	209.54	200.30	198.27	2.6%	3.1%	2.5%	3.4%
TTKOM	46.08	45.13	45.61	46.55	47.03	47.97	45.76	45.53	45.99	-0.9%	6.0%	-2.6%	73.9%
TUPRS	144.30	142.90	143.60	144.90	145.60	146.90	146.90	146.30	146.72	-1.4%	1.7%	-5.1%	17.8%
ULKER	113.20	111.47	112.33	113.87	114.73	116.27	117.32	114.17	113.46	-2.0%	-3.8%	-2.6%	40.4%
YKBNK	30.58	30.02	30.30	30.78	31.06	31.54	31.53	30.32	28.73	-1.9%	-0.1%	-3.5%	45.0%

09.01.2025

## Ekonomik Takvim

06.01.2025 - 10.01.2025

## 6 Ocak 2024, Pazartesi

Saat	Ülke	Başlık	Dönem	Beklenti	Önceki
03:30	Japonya	Hizmet PMI Endeksi	Aralık		51,4
04:45	Çin	Caixin Hizmet PMI Endeksi	Aralık	51,1	51,5
10:00	Türkiye	Ticaret Dengesi	Aralık		-7.36 Milyar USD
11:55	Almanya	Hizmet PMI Endeksi	Aralık	51,0	49,3
12:00	Euro Bölgesi	Hizmet PMI Endeksi	Aralık	51,4	49,5
12:30	İngiltere	Hizmet PMI Endeksi	Aralık	51,4	50,8
16:00	Almanya	Tüketici Fiyat Endeksi (Ön Yayın)	Yıllık - Aralık	2,00%	2,20%
16:00	Almanya	Tüketici Fiyat Endeksi (Ön Yayın)	Aylık - Aralık	0,10%	-0,20%
17:45	ABD	Hizmet PMI Endeksi	Aralık	58,5	56,1
18:00	ABD	ISM Hizmet PMI Endeksi	Aralık	54,0	52,1

## 7 Ocak 2024, Salı

Saat	Ülke	Başlık	Dönem	Beklenti	Önceki
13:00	Euro Bölgesi	Çekirdek Tüketici Fiyat Endeksi (Ön Yayın)	Yıllık - Aralık	2,70%	2,70%
13:00	Euro Bölgesi	Çekirdek Tüketici Fiyat Endeksi (Ön Yayın)	Aylık - Aralık		-0,60%
13:00	Euro Bölgesi	Tüketici Fiyat Endeksi (Ön Yayın)	Yıllık - Aralık	2,40%	2,20%
13:00	Euro Bölgesi	Tüketici Fiyat Endeksi (Ön Yayın)	Aylık - Aralık	0,20%	-0,30%
13:00	Euro Bölgesi	İşsizlik Oranı	Kasım		6,30%
16:30	ABD	Ticaret Dengesi	Kasım	-70 Milyar USD	-73.80 Milyar USD
18:00	ABD	JOLTS	Kasım	7.690M	7.744M

## 8 Ocak 2025, Çarşamba

Saat	Ülke	Başlık	Dönem	Beklenti	Önceki
13:00	Euro Bölgesi	Tüketici Güven Endeksi	Aralık	-14,5	-13,7
16:15	ABD	ADP Tarım Dışı İstihdam	Aralık	140K	146K

## 9 Ocak 2025, Perşembe

Saat	Ülke	Başlık	Dönem	Beklenti	Önceki
04:30	Çin	Tüketici Fiyat Endeksi	Yıllık - Aralık		0,20%
04:30	Çin	Tüketici Fiyat Endeksi	Aylık - Aralık		-0,60%
13:00	Euro Bölgesi	Perakende Satışlar	Yıllık - Kasım		1,90%
13:00	Euro Bölgesi	Perakende Satışlar	Aylık - Kasım		-0,50%

## 10 Ocak 2025, Cuma

Saat	Ülke	Başlık	Dönem	Beklenti	Önceki
10:00	Türkiye	Sanayi Üretimi	Yıllık - Kasım	-2,60%	-3,10%
10:00	Türkiye	İşsizlik Oranı	Kasım	8,90%	8,80%
16:30	ABD	Ortalama Saatlik Kazançlar	Yıllık - Aralık	4,00%	4,00%
16:30	ABD	Ortalama Saatlik Kazançlar	Aylık - Aralık	0,30%	0,40%
16:30	ABD	Tarım Dışı İstihdam	Aralık	200K	227K
16:30	ABD	İşsizlik Oranı	Aralık	4,30%	4,20%
16:30	Kanada	İşsizlik Oranı	Aralık	6,80%	6,80%

## Yasal Uyarı

Burada yer alan yatırım bilgi, yorum ve tavsiyeleri yatırım danışmanlığı kapsamında değildir. Yatırım danışmanlığı hizmeti, kişilerin risk ve getiri tercihleri dikkate alınarak kişiye özel sunulmaktadır. Burada yer alan ve hiçbir şekilde yönlendirici nitelikte olmayan içerik, yorum ve tavsiyeler genel bilgilendirme amacıyla hazırlanmıştır. Bu tavsiyeler mali durumunuz ile risk ve getiri tercihlerinize uygun olmayabilir. Bu nedenle, sadece burada yer alan bilgilere dayanarak yatırım kararı verilmesi beklentilerinize uygun sonuçlar doğurmayabilir. Özellikle kaldıraçlı işlemlerinizde yatırdığınız para kadar kaybetme ihtimaliniz vardır. Kaldıraçlı işlemlerde yatırım danışmanlığı hizmeti de verilmemektedir. Burada yer alan yorum ve tavsiyeler, yorum ve tavsiyede bulunanların kişisel görüşlerine dayanmakta olup, herhangi bir yatırım aracının alım satım tavsiyesi veya getiri vaadi olarak yorumlanmamalıdır. Hiçbir şekilde yönlendirici nitelikte olmayan bu içerik genel anlamda bilgi vermeyi amaçlamakta olup; bu içeriğin, müşterilerin ve diğer yatırımcıların alım satım kararlarını destekleyebilecek yeterli bilgileri kapsamayabileceği dikkate alınmalıdır. Yatırım yapmadan önce piyasaların içerdiği riskleri tam olarak anladığınızdan emin olunuz. Web sitemizde yer alan bilgi ve görüşlere dayanarak yapılacak yatırımlar ve ticari işlemlerin sonuçlarından veya ortaya çıkabilecek tüm zararlardan IKON Menkul Değerler A.Ş. sorumlu tutulamaz.