

08.01.2025

BIST 100 Teknik Analiz

Düş.	Yük.	Aort.	Kap.	Gün (%)	Haf. (%)	Aylık (%)	Yb (%)
9,972.03	10,095.06	9,972.03	9,972.03	-1.13	1.44	-1.08	1.44
İşlem Hacmi (Mn TL)				Hareketli Ortalamalar (HO)			
Son	5 Gün Ort.			5	10	22	50
94,475.73	100,931.88			9,984.92	9,937.78	9,959.03	9,596.51
Destek Seviyeleri		Pivot		Direnç Seviyeleri			
9,931.02	9,890.01	9,807.99	10,013.04	10,054.05	10,136.07	10,177.08	

Gün içinde en düşük 9,972.03 en yüksek 10,095.06 seviyesini gören BIST 100 endeksinin günü %1.13 kayıpla tamamladığı gözlenmektedir. Pivot seviye 10,013.04 seviyesinden geçmekte olup, aşağı yönlü hareketlerde birinci destek 9,931.02, ikinci destek ise 9,890.01 seviyesinden geçmektedir. Dirençler ise sırasıyla 10,054.05, 10,136.07 seviyelerinden geçmektedir. Bu aşamada endeksin 5 günlük HO seviyesinin %0.13 altında, 22 günlük HO seviyesinin ise %0.13 üzerinde hareket ettiği dikkat çekmektedir. Son gün işlem hacmi ise bu aşamada 5 günlük ortalama işlem hacminin % 6.40 altında gerçekleşmiştir.

VIOP30 Teknik Analiz

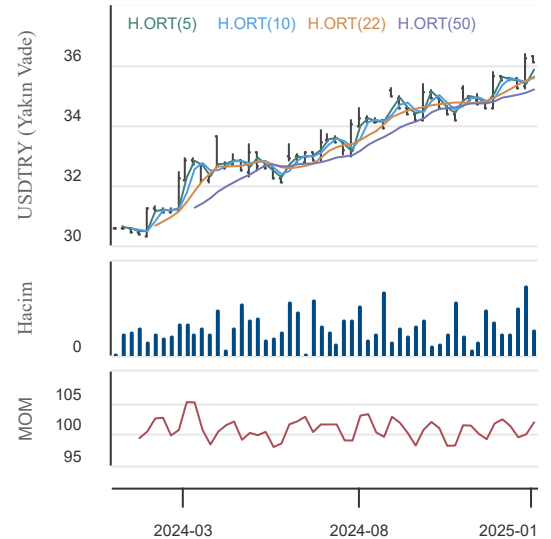
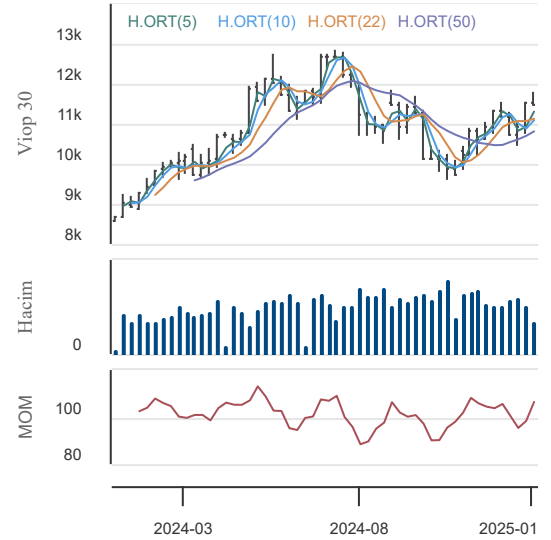
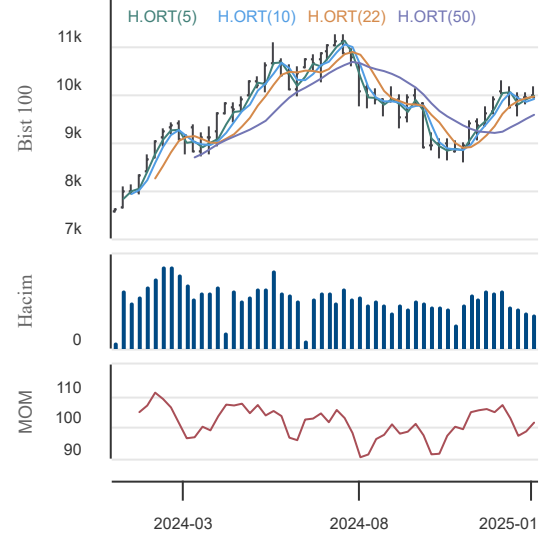
Düş.	Yük.	Aort.	Kap.	Gün (%)	Haf. (%)	Aylık (%)	Yb (%)
11,510.00	11,735.00	11,649.93	11,515.00	-1.41	6.72	1.59	6.72
İşlem Hacmi (Mn TL)				Hareketli Ortalamalar (HO)			
Son	5 Gün Ort.			5	10	22	50
26,904.47	22,916.88			11,444.20	11,184.30	11,139.86	10,845.90
Destek Seviyeleri		Pivot		Direnç Seviyeleri			
11,438.33	11,361.67	11,213.33	11,586.67	11,663.33	11,811.67	11,888.33	

Gün içinde en düşük 11,510.00 en yüksek 11,735.00 seviyesini gören BIST 30 Yakın Vade hissesinin günü %1.41 kayıpla tamamladığı gözlenmektedir. Pivot seviye 11,586.67 seviyesinden geçmekte olup, aşağı yönlü hareketlerde birinci destek 11,438.33, ikinci destek ise 11,361.67 seviyesinden geçmektedir. Dirençler ise sırasıyla 11,663.33, 11,811.67 seviyelerinden geçmektedir. Bu aşamada 5 günlük HO seviyesinin %0.62 üzerinde, 22 günlük HO seviyesinin ise %3.37 üzerinde hareket ettiği dikkat çekmektedir. Son gün işlem hacmi ise bu aşamada 5 günlük ortalama işlem hacminin % 17.40 üzerinde gerçekleşmiştir.

USDTRY (Yakın Vade) Teknik Analiz

Düş.	Yük.	Aort.	Kap.	Gün (%)	Haf. (%)	Aylık (%)	Yb (%)
36.12	36.17	36.15	36.14	-0.10	2.33	1.53	2.33
İşlem Hacmi (Mn TL)				Hareketli Ortalamalar (HO)			
Son	5 Gün Ort.			5	10	22	50
1,928.51	4,970.23			36.03	35.69	35.60	35.23
Destek Seviyeleri		Pivot		Direnç Seviyeleri			
36.11	36.09	36.06	36.14	36.17	36.19	36.22	

Gün içinde en düşük 36.12 en yüksek 36.17 seviyesini gören TL/USD Yakın Vade endeksinin günü %0.1 kayıpla tamamladığı gözlenmektedir. Pivot seviye 36.14 seviyesinden geçmekte olup, aşağı yönlü hareketlerde birinci destek 36.11, ikinci destek ise 36.09 seviyesinden geçmektedir. Dirençler ise sırasıyla 36.17, 36.19 seviyelerinden geçmektedir. Bu aşamada endeksin 5 günlük HO seviyesinin %0.28 üzerinde, 22 günlük HO seviyesinin ise %1.50 üzerinde hareket ettiği dikkat çekmektedir. Son gün işlem hacmi ise bu aşamada 5 günlük ortalama işlem hacminin % 61.20 altında gerçekleşmiştir.



08.01.2025

BİST En Çok Yükselenler (İlk 5)

Hisse Adı	Kapanış	Günlük D. (%)	Hacim (Mn TL)
SAMAT	21.14	9.99	174.9
BAYRK	19.52	9.97	281.5
MAGEN	23.44	9.94	231.3
RTALB	17.58	9.94	1,167.5
MTRYO	8.10	9.91	14.1

BİST En Çok Düşenler (İlk 5)

Hisse Adı	Kapanış	Günlük D. (%)	Hacim (Mn TL)
AYES	8.00	-5.88	4.8
INVEO	7.80	-5.80	116.7
ADESE	2.36	-5.22	291.8
TURGG	540.00	-4.93	39.8
YYAPI	2.17	-4.82	136.3

Hacmi En Yüksek Hisseler (İlk 5)

Hisse Adı	Kapanış	Günlük D. (%)	Hacim (Mn TL)
THYAO	293.50	-1.18	8,136.1
ISCTR	14.00	-0.99	6,739.2
AKBNK	64.75	-3.07	5,579.1
EREGL	24.08	-2.35	4,738.8
SASA	4.17	-3.02	3,966.8

BİST-100 Para Girişi Gözlenen (İlk 5)

Hisse Adı	Kapanış	Günlük D. (%)	Hacim (Mn TL)
ASELS	77.30	2.38	3,566.6
KOZAL	23.50	1.64	2,471.1
TKFEN	67.55	3.45	917.3
HALKB	17.26	0.29	792.9
TAVHL	276.00	1.47	610.2

BİST-100 Para Çıkışı Gözlenen (İlk 5)

Hisse Adı	Kapanış	Günlük D. (%)	Hacim (Mn TL)
EREGL	24.08	-2.35	4,738.8
TUPRS	146.40	-0.88	2,814.9
KRDMD	28.00	-1.75	1,323.3
FROTO	944.00	-0.32	1,141.3
ULKER	115.50	-2.12	1,084.6

Yurt İçi Ekonomi Gündemi

XU100 endeksi günü %1.13 düşüyle 9,972.03 seviyesinden tamamladı. Destek olarak takip ettiğimiz 9800'e denk gelen 50 haftalık ortalama etrafındaki hareketler kritik olacaktır.

En fazla işlem gören sektör endeksi 48.6 milyar TL ile BİST SINAİ endeksi olurken, en fazla değer kazanan sektör endeksi %1.76 ile BİST SPOR endeksi oldu. En fazla değer kaybeden sektör endeksi ise -%2.06 ile BİST BANKA endeksi oldu.

Yurt Dışı Ekonomi Gündemi

ABD'den gelen önemli veriler arasında dün JOLTS İş İmkanları ve ISM Hizmet PMI endeksi vardı. Her iki veride de yükseliş görülürken bu durum ABD tahvil faizlerinde hızlı bir yükseliş ve dolayısıyla ABD Dolar Endeksi'nde güçlenmeye yol açtı. ABD 10 yıllık %4.69'a kadar tepki verdi ve son 8 ayın en yükseğine çıktı. ABD 10-2 yıllık spreadi 2022 Mayıs'dan bu yana en yüksek seviyede. EURUSD paritesi tekrar 1.0350'ye geriledi. SP500, Dow Jones ve Nasdaq ortalama %1 düşerken, güne rekor kırarak başlamış Nvidia seansı %6.22'lik düşüyle kapattı.

*Bu akşam 22.00'de FED'in Aralık toplantısının tutanakları yayımlanacak.

*20 Ocak'da göreve başlayacak olan Trump, Meksika ve Kanada'ya yönelik tarife tehditlerini yinelerken, Grönland'ın ele geçirilmesi için Danimarka'ya askeri ve ekonomik baskı uygulayabileceğini belirtti.

Yurt İçi Piyasalar

Hisse Adı	Son	Gün %	Hafta (%)	Ay (%)
BİST-100	9,972	-1.13	1.44	-1.1
BİST-30	11,000	-1.26	2.26	-0.8
BİST BANKA	14,816	-2.06	1.79	-0.9
BİST HİZMET	9,778	-0.71	1.98	0.7
BİST SANAYİ	13,127	-1.05	0.56	-0.9

Global Piyasalar

Hisse Adı	Kapanış	Gün (%)	Hafta (%)	Ay (%)
S&P 500 End.	5,909.03	-1.11	0.47	-3.0
Nasdaq End.	19,489.68	-1.89	0.93	-1.9
Dow Jones End.	42,528.36	-0.42	-0.04	-4.7
DAX30	20,340.57	0.62	2.17	-0.2
NIKKEI	40,083.30	1.97	0.47	2.5

Döviz Piyasası

Hisse Adı	Kapanış	Gün (%)	Hafta (%)	Ay (%)
USDTRY	35.34	0.09	-0.12	1.5
EURTRY	36.59	-0.32	-0.23	-0.6
GBPTRY	44.15	-0.21	-0.27	-0.5
EURUSD	1.03	-0.42	-0.14	-2.1
GBPUSD	1.25	-0.31	-0.28	-2.0

Emtia Piyasası

Hisse Adı	Kapanış	Gün (%)	Hafta (%)	Ay (%)
Gram Altın TL	3,012.28	0.74	0.93	2.3
Ons Altın \$	2,680.00	1.37	1.09	-0.7
CRUDE Petrol	76.82	1.02	2.85	8.4
Ons Gümüş \$	30.20	0.80	1.99	-2.6
Bakır	4.15	0.61	4.01	-0.1

08.01.2025

Aselsan

Düş.	Yük.	Aort.	Kap.	Gün (%)	Haf. (%)	Aylık (%)	Yb (%)
75.20	78.35	76.91	77.30	2.38	6.62	8.57	6.62
İşlem Hacmi (Mn TL)				Hareketli Ortalamalar (HO)			
Son		5 Gün Ort.		5	10	22	50
3,566.56		2,242.90		74.73	74.18	71.87	68.97
Destek Seviyeleri			Pivot		Direnç Seviyeleri		
75.55	73.80	72.40	76.95	78.70	80.10	81.85	

Gün içinde en düşük 75.20 en yüksek 78.35 seviyesini gören Aselsan hissesinin günü %2.38 kazançla tamamladığı gözlenmektedir. Pivot seviye 76.95 seviyesinden geçmekte olup, aşağı yönlü hareketlerde birinci destek 75.55, ikinci destek ise 73.80 seviyesinden geçmektedir. Dirençler ise sırasıyla 78.70, 80.10 seviyelerinden geçmektedir. Bu aşamada 5 günlük HO seviyesinin %3.44 üzerinde, 22 günlük HO seviyesinin ise %7.56 üzerinde hareket ettiği dikkat çekmektedir. Son gün işlem hacmi ise bu aşamada 5 günlük ortalama işlem hacminin % 59.02 üzerinde gerçekleşmiştir.

Koza Altın

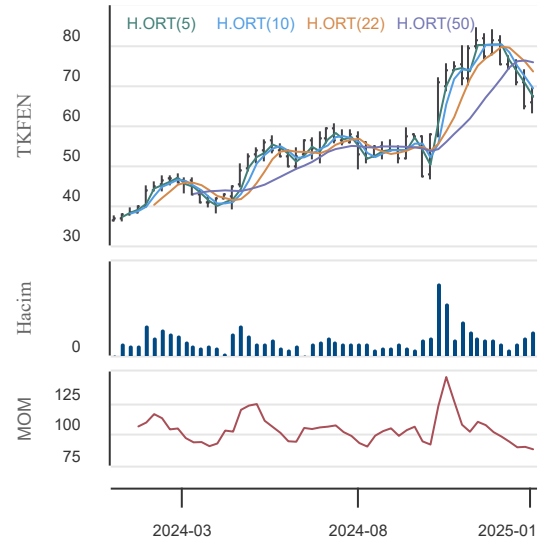
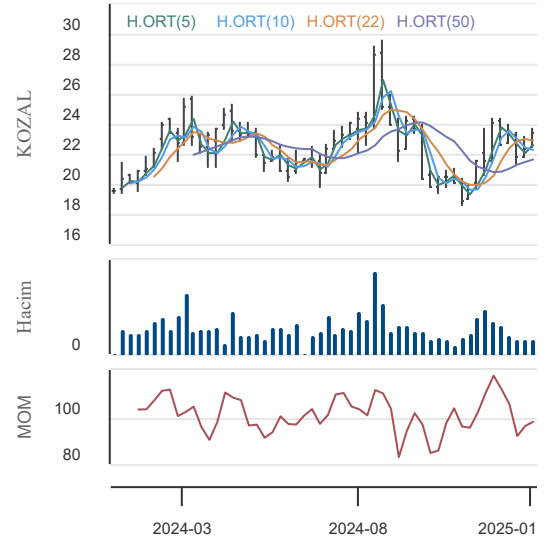
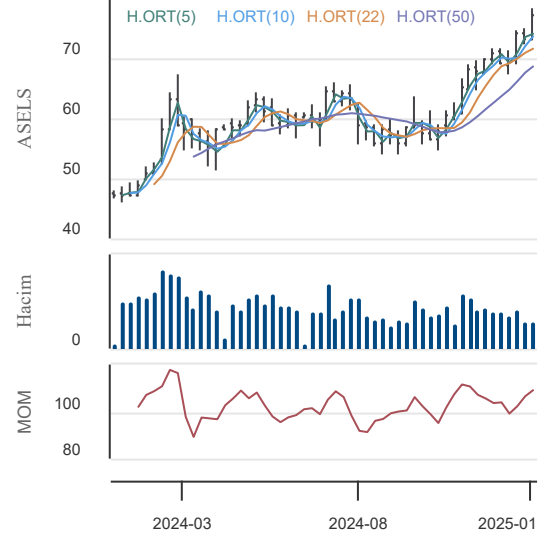
Düş.	Yük.	Aort.	Kap.	Gün (%)	Haf. (%)	Aylık (%)	Yb (%)
23.12	23.68	23.43	23.50	1.64	4.07	-2.08	4.07
İşlem Hacmi (Mn TL)				Hareketli Ortalamalar (HO)			
Son		5 Gün Ort.		5	10	22	50
2,471.06		1,788.45		22.84	22.40	22.86	21.68
Destek Seviyeleri			Pivot		Direnç Seviyeleri		
23.19	22.87	22.63	23.43	23.75	23.99	24.31	

Gün içinde en düşük 23.12 en yüksek 23.68 seviyesini gören Koza Altın hissesinin günü %1.64 kazançla tamamladığı gözlenmektedir. Pivot seviye 23.43 seviyesinden geçmekte olup, aşağı yönlü hareketlerde birinci destek 23.19, ikinci destek ise 22.87 seviyesinden geçmektedir. Dirençler ise sırasıyla 23.75, 23.99 seviyelerinden geçmektedir. Bu aşamada 5 günlük HO seviyesinin %2.89 üzerinde, 22 günlük HO seviyesinin ise %2.80 üzerinde hareket ettiği dikkat çekmektedir. Son gün işlem hacmi ise bu aşamada 5 günlük ortalama işlem hacminin % 38.17 üzerinde gerçekleşmiştir.

Tekfen Holding

Düş.	Yük.	Aort.	Kap.	Gün (%)	Haf. (%)	Aylık (%)	Yb (%)
65.20	69.45	68.00	67.55	3.45	-6.25	-16.09	-6.25
İşlem Hacmi (Mn TL)				Hareketli Ortalamalar (HO)			
Son		5 Gün Ort.		5	10	22	50
917.28		695.02		66.85	68.73	72.79	75.59
Destek Seviyeleri			Pivot		Direnç Seviyeleri		
65.35	63.15	61.10	67.40	69.60	71.65	73.85	

Gün içinde en düşük 65.20 en yüksek 69.45 seviyesini gören Tekfen Holding hissesinin günü %3.45 kazançla tamamladığı gözlenmektedir. Pivot seviye 67.40 seviyesinden geçmekte olup, aşağı yönlü hareketlerde birinci destek 65.35, ikinci destek ise 63.15 seviyesinden geçmektedir. Dirençler ise sırasıyla 69.60, 71.65 seviyelerinden geçmektedir. Bu aşamada 5 günlük HO seviyesinin %1.05 üzerinde, Son gün işlem hacmi ise bu aşamada 5 günlük ortalama işlem hacminin % 31.98 üzerinde gerçekleşmiştir.



08.01.2025

KAP Haberleri

ARMGD	07.01.2025 21:20 Armada Gıda Ticaret Sanayi A.Ş. Pay Alım Bildirimi Haberin Devamı
ARMGD	07.01.2025 21:15 Armada Gıda Ticaret Sanayi A.Ş. Pay Alım Bildirimi Haberin Devamı
PATEK	07.01.2025 21:05 Pasifik Teknoloji A.Ş. Yeni İş İlişkisi Hakkında Haberin Devamı
KOZAL	07.01.2025 19:53 Koza Altın İşletmeleri A.Ş. Şirket Ticaret Ünvanının Türk Altın İşletmeleri Anonim Şirketi Olarak Değişmesi Hk Haberin Devamı
	07.01.2025 17:02 İş Finansal Kiralama A.Ş.,KT Kira Sertifikaları Varlık Kiralama Anonim Şirketi,Volkswagen Doğu Finansman A.Ş. ... Borçlanma Araçları, Yatırım Fonları ve Varant İtfa/Kupon/Getiri/Nakdi Uzlaşma Ödeme İşlemleri Haberin Devamı
	07.01.2025 16:45 Akış Gayrimenkul Yatırım Ortaklığı A.Ş.,Alarko Carrier Sanayi Ve Ticaret A.Ş.,Altın Yunus Çeşme Turistik Tesisler A.Ş. ... DÖNÜŞÜM Haberin Devamı
GOKNR	07.01.2025 15:53 Gökür Gıda Maddeleri Enerji İmalat İthalat İhracat Ticaret Ve Sanayi A.Ş. Pay Alım Satım Bildirimi Haberin Devamı
NATEN	07.01.2025 15:34 Naturel Yenilenebilir Enerji Ticaret A.Ş. Şirketimizin "Anahtar Teslim Arazi Tipi Öztüketim Güneş Enerji Santrali" Kurulumu İşi için Sözleşme İmzalaması Hk Haberin Devamı
ASELS	07.01.2025 15:31 Aselsan Elektronik Sanayi Ve Ticaret A.Ş. Sözleşme İmzalanması Haberin Devamı
GOKNR	07.01.2025 14:36 Gökür Gıda Maddeleri Enerji İmalat İthalat İhracat Ticaret Ve Sanayi A.Ş. Pay Alım Satım Bildirimi Haberin Devamı
EKGYO	07.01.2025 13:35 Emlak Konut Gayrimenkul Yatırım Ortaklığı Anonim Şirketi Muğla Milas Meşelik Arsa Satışı Karşılıklı Gelir Paylaşımı İşi Sözleşme İmzalanması Haberin Devamı
TRGYO	07.01.2025 10:31 Torunlar Gayrimenkul Yatırım Ortaklığı A.Ş. Gayrimenkul Yatırım Ortaklıklarına İlişkin Esaslar Tebliğinin 40/3/ç Maddesine İlişkin Yapılan Açıklama Haberin Devamı
PATEK	07.01.2025 09:23 Pasifik Teknoloji A.Ş. Bağlı Ortaklığımız Titra Teknoloji A.Ş. Hakkında Bilgilendirme Haberin Devamı
PEHOL	07.01.2025 09:08 Pera Yatırım Holding A.Ş. Özel Durumlar Tebliği'nin 12-(4). maddesi gereğince yapılan açıklama Haberin Devamı
ADGYO	07.01.2025 09:06 Adra Gayrimenkul Yatırım Ortaklığı A.Ş. Pay Alım Satım Bildirimi Haberin Devamı
EKGYO	07.01.2025 09:02 Emlak Konut Gayrimenkul Yatırım Ortaklığı Anonim Şirketi Alım Protokolü Haberin Devamı
ARMGD	06.01.2025 20:49 Armada Gıda Ticaret Sanayi A.Ş. Pay Alım Bildirimi Haberin Devamı
ARMGD	06.01.2025 20:49 Armada Gıda Ticaret Sanayi A.Ş. Pay Alım Bildirimi Haberin Devamı
ARMGD	06.01.2025 19:29 Armada Gıda Ticaret Sanayi A.Ş. Şirket Genel Bilgi Formu Haberin Devamı
TSPOR	06.01.2025 19:01 Trabzonspor Sportif Yatırım ve Futbol İşletmeciliği Ticaret A.Ş. Kartal Tesisleri Hakkında Haberin Devamı

08.01.2025

BIST-30 Hisseleri

Hisse Adı	Kapanış	Destekler		Pivot	Dirençler		Hareketli Ortalamalar			Performans			
		Destek 2	Destek 1		Direnç 1	Direnç 2	5 HO	20 HO	50 HO	Gün. (%)	Haf. (%)	Aylık (%)	Yıllık (%)
AEFES	172.50	169.97	171.23	173.77	175.03	177.57	177.64	215.85	209.31	-1.9%	-10.0%	-24.1%	32.8%
AKBNK	64.75	63.22	63.98	65.52	66.28	67.82	65.76	63.87	58.97	-3.1%	-0.2%	-0.8%	83.7%
ALARK	94.90	93.77	94.33	95.27	95.83	96.77	94.55	94.92	94.08	-1.1%	3.2%	-5.9%	4.6%
ASELS	77.30	73.80	75.55	76.95	78.70	80.10	74.73	71.93	68.97	2.4%	6.6%	8.6%	63.2%
ASTOR	119.50	116.90	118.20	120.60	121.90	124.30	119.26	109.98	98.92	-2.8%	4.9%	28.6%	17.7%
BIMAS	527.00	518.67	522.83	528.67	532.83	538.67	530.20	517.28	492.41	-1.2%	-0.3%	3.1%	74.9%
EKGYO	13.60	13.29	13.44	13.71	13.86	14.13	13.77	13.56	12.33	-2.0%	-0.1%	3.8%	78.0%
ENKAI	49.90	49.31	49.60	50.08	50.37	50.85	49.83	51.79	51.72	-0.5%	2.7%	-7.0%	55.0%
EREGL	24.08	23.68	23.88	24.28	24.48	24.88	24.47	25.25	25.12	-2.4%	-1.3%	-7.1%	14.4%
FROTO	944.00	935.33	939.67	947.83	952.17	960.33	944.00	956.68	984.06	-0.3%	0.7%	-5.4%	33.2%
GARAN	127.00	124.87	125.93	128.07	129.13	131.27	127.76	127.83	119.84	-1.9%	2.1%	-1.2%	131.3%
HEKTS	4.01	3.88	3.94	4.08	4.14	4.28	4.03	4.00	3.83	-3.1%	3.6%	-4.3%	-43.5%
ISCTR	14.00	13.85	13.92	14.04	14.11	14.23	13.96	13.57	13.08	-1.0%	3.4%	-1.2%	54.9%
KCHOL	185.70	183.50	184.60	186.50	187.60	189.50	184.58	187.22	185.57	-0.8%	4.0%	-7.2%	35.7%
KONTR	39.10	38.38	38.74	39.38	39.74	40.38	39.04	41.79	44.74	-0.9%	1.3%	-13.9%	-46.3%
KOZAL	23.50	22.87	23.19	23.43	23.75	23.99	22.84	22.73	21.68	1.6%	4.1%	-2.1%	19.6%
KRDMD	28.00	27.48	27.74	28.12	28.38	28.76	27.95	28.47	27.26	-1.8%	3.3%	1.8%	12.4%
MGROS	530.50	521.17	525.83	531.17	535.83	541.17	534.60	520.89	484.68	0.6%	-3.0%	4.1%	57.2%
PETKM	18.70	18.36	18.53	18.84	19.01	19.32	18.46	18.61	18.47	-2.3%	3.3%	-2.2%	-3.8%
PGSUS	218.60	215.73	217.17	220.03	221.47	224.33	218.58	220.19	225.54	-1.5%	2.6%	-2.1%	50.8%
SAHOL	102.80	101.40	102.10	103.50	104.20	105.60	101.02	98.17	91.71	-1.6%	7.1%	7.0%	77.0%
SASA	4.17	4.06	4.11	4.22	4.27	4.38	4.18	4.18	4.07	-3.0%	2.5%	-3.2%	-8.4%
SISE	41.88	41.36	41.62	42.12	42.38	42.88	41.95	42.58	41.28	-0.6%	0.9%	0.6%	-7.3%
TCELL	97.50	95.57	96.53	97.42	98.38	99.27	96.56	94.50	91.23	-0.5%	5.1%	3.4%	64.2%
THYAO	293.50	289.67	291.58	294.92	296.83	300.17	291.40	292.05	287.53	-1.2%	4.4%	-2.3%	22.7%
TOASO	206.10	202.83	204.47	207.73	209.37	212.63	208.28	199.78	197.95	-1.2%	0.5%	0.0%	0.6%
TTKOM	46.48	45.31	45.89	46.35	46.93	47.39	45.24	45.55	45.99	0.1%	6.9%	-1.7%	74.3%
TUPRS	146.40	144.67	145.53	147.17	148.03	149.67	146.42	146.78	146.82	-0.9%	3.2%	-3.7%	16.4%
ULKER	115.50	113.63	114.57	116.43	117.37	119.23	118.22	114.40	113.69	-2.1%	-1.9%	-0.6%	44.8%
YKBNK	31.18	30.69	30.93	31.43	31.67	32.17	31.54	30.35	28.61	-2.3%	1.8%	-1.6%	62.7%

08.01.2025

Ekonomik Takvim

06.01.2025 - 10.01.2025

6 Ocak 2024, Pazartesi

Saat	Ülke	Başlık	Dönem	Beklenti	Önceki
03:30	Japonya	Hizmet PMI Endeksi	Aralık		51,4
04:45	Çin	Caixin Hizmet PMI Endeksi	Aralık	51,1	51,5
10:00	Türkiye	Ticaret Dengesi	Aralık		-7.36 Milyar USD
11:55	Almanya	Hizmet PMI Endeksi	Aralık	51,0	49,3
12:00	Euro Bölgesi	Hizmet PMI Endeksi	Aralık	51,4	49,5
12:30	İngiltere	Hizmet PMI Endeksi	Aralık	51,4	50,8
16:00	Almanya	Tüketici Fiyat Endeksi (Ön Yayın)	Yıllık - Aralık	2,00%	2,20%
16:00	Almanya	Tüketici Fiyat Endeksi (Ön Yayın)	Aylık - Aralık	0,10%	-0,20%
17:45	ABD	Hizmet PMI Endeksi	Aralık	58,5	56,1
18:00	ABD	ISM Hizmet PMI Endeksi	Aralık	54,0	52,1

7 Ocak 2024, Salı

Saat	Ülke	Başlık	Dönem	Beklenti	Önceki
13:00	Euro Bölgesi	Çekirdek Tüketici Fiyat Endeksi (Ön Yayın)	Yıllık - Aralık	2,70%	2,70%
13:00	Euro Bölgesi	Çekirdek Tüketici Fiyat Endeksi (Ön Yayın)	Aylık - Aralık		-0,60%
13:00	Euro Bölgesi	Tüketici Fiyat Endeksi (Ön Yayın)	Yıllık - Aralık	2,40%	2,20%
13:00	Euro Bölgesi	Tüketici Fiyat Endeksi (Ön Yayın)	Aylık - Aralık	0,20%	-0,30%
13:00	Euro Bölgesi	İşsizlik Oranı	Kasım		6,30%
16:30	ABD	Ticaret Dengesi	Kasım	-70 Milyar USD	-73.80 Milyar USD
18:00	ABD	JOLTS	Kasım	7.690M	7.744M

8 Ocak 2025, Çarşamba

Saat	Ülke	Başlık	Dönem	Beklenti	Önceki
13:00	Euro Bölgesi	Tüketici Güven Endeksi	Aralık	-14,5	-13,7
16:15	ABD	ADP Tarım Dışı İstihdam	Aralık	140K	146K

9 Ocak 2025, Perşembe

Saat	Ülke	Başlık	Dönem	Beklenti	Önceki
04:30	Çin	Tüketici Fiyat Endeksi	Yıllık - Aralık		0,20%
04:30	Çin	Tüketici Fiyat Endeksi	Aylık - Aralık		-0,60%
13:00	Euro Bölgesi	Perakende Satışlar	Yıllık - Kasım		1,90%
13:00	Euro Bölgesi	Perakende Satışlar	Aylık - Kasım		-0,50%

10 Ocak 2025, Cuma

Saat	Ülke	Başlık	Dönem	Beklenti	Önceki
10:00	Türkiye	Sanayi Üretimi	Yıllık - Kasım	-2,60%	-3,10%
10:00	Türkiye	İşsizlik Oranı	Kasım	8,90%	8,80%
16:30	ABD	Ortalama Saatlik Kazançlar	Yıllık - Aralık	4,00%	4,00%
16:30	ABD	Ortalama Saatlik Kazançlar	Aylık - Aralık	0,30%	0,40%
16:30	ABD	Tarım Dışı İstihdam	Aralık	200K	227K
16:30	ABD	İşsizlik Oranı	Aralık	4,30%	4,20%
16:30	Kanada	İşsizlik Oranı	Aralık	6,80%	6,80%

Yasal Uyarı

Burada yer alan yatırım bilgi, yorum ve tavsiyeleri yatırım danışmanlığı kapsamında değildir. Yatırım danışmanlığı hizmeti, kişilerin risk ve getiri tercihleri dikkate alınarak kişiye özel sunulmaktadır. Burada yer alan ve hiçbir şekilde yönlendirici nitelikte olmayan içerik, yorum ve tavsiyeler genel bilgilendirme amacıyla hazırlanmıştır. Bu tavsiyeler mali durumunuz ile risk ve getiri tercihlerinize uygun olmayabilir. Bu nedenle, sadece burada yer alan bilgilere dayanarak yatırım kararı verilmesi beklentilerinize uygun sonuçlar doğurmayabilir. Özellikle kaldıraçlı işlemlerinizi yatırdığınız para kadar kaybetme ihtimaliniz vardır. Kaldıraçlı işlemlerde yatırım danışmanlığı hizmeti de verilmemektedir. Burada yer alan yorum ve tavsiyeler, yorum ve tavsiyede bulunanların kişisel görüşlerine dayanmakta olup, herhangi bir yatırım aracının alım satım tavsiyesi veya getiri vaadi olarak yorumlanmamalıdır. Hiçbir şekilde yönlendirici nitelikte olmayan bu içerik genel anlamda bilgi vermeyi amaçlamakta olup; bu içeriğin, müşterilerin ve diğer yatırımcıların alım satım kararlarını destekleyebilecek yeterli bilgileri kapsamayabileceği dikkate alınmalıdır. Yatırım yapmadan önce piyasaların içerdiği riskleri tam olarak anladığınızdan emin olunuz. Web sitemizde yer alan bilgi ve görüşlere dayanarak yapılacak yatırımlar ve ticari işlemlerin sonuçlarından veya ortaya çıkabilecek tüm zararlardan IKON Menkul Değerler A.Ş. sorumlu tutulamaz.