

07.01.2025

BIST 100 Teknik Analiz

Düş.	Yük.	Aort.	Kap.	Gün (%)	Haf. (%)	Aylık (%)	Yb (%)
10,063.24	10,159.14	10,085.50	10,085.50	0.10	1.98	0.04	2.59
İşlem Hacmi (Mn TL)				Hareketli Ortalamalar (HO)			
Son	5 Gün Ort.			5	10	22	50
103,424.69	94,076.41			9,968.46	9,903.23	9,957.39	9,575.24
Destek Seviyeleri		Pivot		Direnç Seviyeleri			
10,046.11	10,006.73	9,950.21	10,102.63	10,142.01	10,198.53	10,237.91	

Gün içinde en düşük 10,063.24 en yüksek 10,159.14 seviyesini gören BIST 100 endeksinin günü %0.10 kazançla tamamladığı gözlenmektedir. Pivot seviye 10,102.63 seviyesinden geçmekte olup, aşağı yönlü hareketlerde birinci destek 10,046.11, ikinci destek ise 10,006.73 seviyesinden geçmektedir. Dirençler ise sırasıyla 10,142.01, 10,198.53 seviyelerinden geçmektedir. Bu aşamada endeksin 5 günlük HO seviyesinin %1.17 üzerinde, 22 günlük HO seviyesinin ise %1.29 üzerinde hareket ettiği dikkat çekmektedir. Son gün işlem hacmi ise bu aşamada 5 günlük ortalama işlem hacminin % 9.94 üzerinde gerçekleşmiştir.

VIOP30 Teknik Analiz

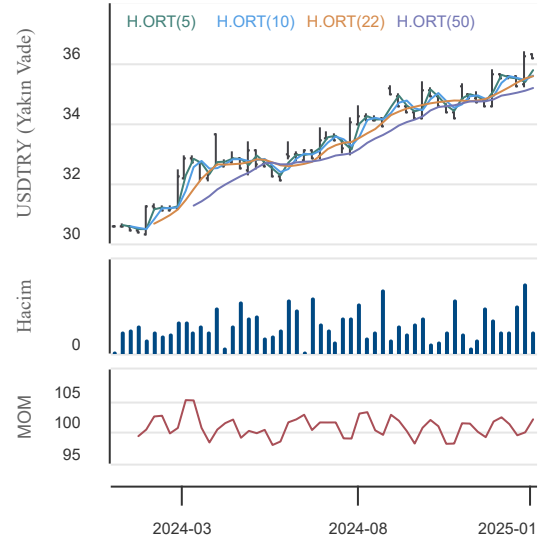
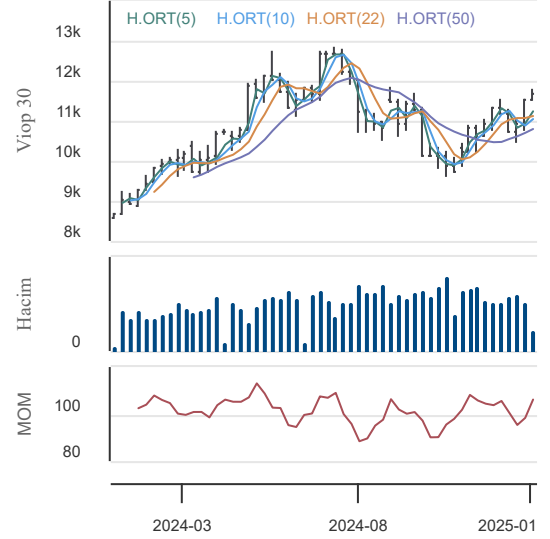
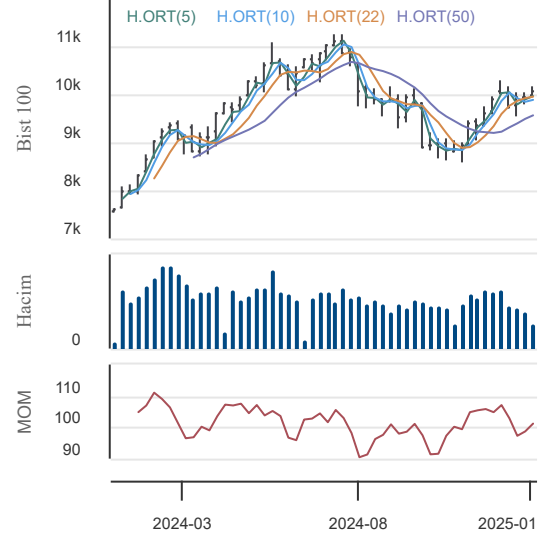
Düş.	Yük.	Aort.	Kap.	Gün (%)	Haf. (%)	Aylık (%)	Yb (%)
11,673.00	11,819.00	11,737.39	11,680.00	-0.22	8.04	3.04	8.25
İşlem Hacmi (Mn TL)				Hareketli Ortalamalar (HO)			
Son	5 Gün Ort.			5	10	22	50
21,388.22	21,351.75			11,303.40	11,091.30	11,131.41	10,814.02
Destek Seviyeleri		Pivot		Direnç Seviyeleri			
11,629.00	11,578.00	11,483.00	11,724.00	11,775.00	11,870.00	11,921.00	

Gün içinde en düşük 11,673.00 en yüksek 11,819.00 seviyesini gören BIST 30 Yakın Vade hissesinin günü %0.22 kayıpla tamamladığı gözlenmektedir. Pivot seviye 11,724.00 seviyesinden geçmekte olup, aşağı yönlü hareketlerde birinci destek 11,629.00, ikinci destek ise 11,578.00 seviyesinden geçmektedir. Dirençler ise sırasıyla 11,775.00, 11,870.00 seviyelerinden geçmektedir. Bu aşamada 5 günlük HO seviyesinin %3.33 üzerinde, 22 günlük HO seviyesinin ise %4.93 üzerinde hareket ettiği dikkat çekmektedir. Son gün işlem hacmi ise bu aşamada 5 günlük ortalama işlem hacminin % 0.17 üzerinde gerçekleşmiştir.

USDTRY (Yakın Vade) Teknik Analiz

Düş.	Yük.	Aort.	Kap.	Gün (%)	Haf. (%)	Aylık (%)	Yb (%)
36.15	36.25	36.19	36.17	-0.23	2.52	1.63	2.44
İşlem Hacmi (Mn TL)				Hareketli Ortalamalar (HO)			
Son	5 Gün Ort.			5	10	22	50
5,312.12	6,869.43			35.86	35.62	35.58	35.19
Destek Seviyeleri		Pivot		Direnç Seviyeleri			
36.13	36.09	36.03	36.19	36.23	36.29	36.34	

Gün içinde en düşük 36.15 en yüksek 36.25 seviyesini gören TL/USD Yakın Vade endeksinin günü %0.23 kayıpla tamamladığı gözlenmektedir. Pivot seviye 36.19 seviyesinden geçmekte olup, aşağı yönlü hareketlerde birinci destek 36.13, ikinci destek ise 36.09 seviyesinden geçmektedir. Dirençler ise sırasıyla 36.23, 36.29 seviyelerinden geçmektedir. Bu aşamada endeksin 5 günlük HO seviyesinin %0.86 üzerinde, 22 günlük HO seviyesinin ise %1.67 üzerinde hareket ettiği dikkat çekmektedir. Son gün işlem hacmi ise bu aşamada 5 günlük ortalama işlem hacminin % 22.67 altında gerçekleşmiştir.



07.01.2025

BIST En Çok Yükselenler (İlk 5)

Hisse Adı	Kapanış	Günlük D. (%)	Hacim (Mn TL)
AKENR	13.86	10.00	168.6
ONCSM	117.70	10.00	270.4
VANGD	22.66	10.00	19.7
RNPOL	27.08	9.99	23.1
RTALB	15.99	9.97	96.4

BIST En Çok Düşenler (İlk 5)

Hisse Adı	Kapanış	Günlük D. (%)	Hacim (Mn TL)
TUREX	153.90	-10.00	274.6
PLTUR	30.50	-6.15	171.2
KERVN	2.11	-5.80	1.8
CGCAM	32.44	-5.26	834.9
EMKEL	15.51	-5.02	101.1

Hacmi En Yüksek Hisseler (İlk 5)

Hisse Adı	Kapanış	Günlük D. (%)	Hacim (Mn TL)
THYAO	297.00	-0.34	8,631.7
SASA	4.30	0.70	7,952.6
ISCTR	14.14	0.43	7,546.7
AKBNK	66.80	0.91	5,110.2
YKBNK	31.92	-0.81	4,834.6

BİST-100 Para Girişi Gözlenen (İlk 5)

Hisse Adı	Kapanış	Günlük D. (%)	Hacim (Mn TL)
SASA	4.30	0.70	7,952.6
KCHOL	187.20	0.38	4,635.0
PETKM	19.14	4.31	3,477.1
SAHOL	104.50	2.35	2,328.2
KOZAL	23.12	2.57	1,875.8

BİST-100 Para Çıkışı Gözlenen (İlk 5)

Hisse Adı	Kapanış	Günlük D. (%)	Hacim (Mn TL)
EREGL	24.66	-0.24	3,892.9
TSPOR	1.16	-4.13	1,977.7
HEKTS	4.14	-1.90	1,772.1
FROTO	947.00	-0.47	1,237.5
CIMSA	45.44	-3.85	729.3

Yurt İçi Ekonomi Gündemi

Güne 10,108.92 seviyesinden başlayan XU100 endeksi gün içinde en düşük 10,063.24, en yüksek 10,159.14 seviyesinden işlem görürken günü %0.10 yükselişle 10,085.50 seviyesinden tamamladı. XU100 endeksi içerisinde 57 hissenin fiyatı artarken, 42 hissenin fiyatı düşmüştür. 1 hissenin fiyatı ise önceki güne göre değişmemiştir.

En fazla işlem gören sektör endeksi 53.7 milyar TL ile BIST SINAİ endeksi olurken, en fazla değer kazanan sektör endeksi %4.90 ile BIST FİN. KİR. FAKTORİNG endeksi oldu. En fazla değer kaybeden sektör endeksi ise -%3.73 ile BIST SPOR endeksi oldu.

Yurt Dışı Ekonomi Gündemi

*Bugün Euro Bölgesi'nden enflasyon verisine odaklanılacak. Veri TSI 13.00'de gelecek.

*Ons Altın son günlerde 2655 seviyesinden baskılanırken, Dolar Endeksi'ndeki hafif zayıflama ile tekrar bu bölge etrafında takip edilecek. EURUSD paritesi ise 1.04 bölgesi üzerine çıkmayı deniyor.

*USDJPY paritesi Asya seansında 158.40'a tepki vererek 2024 Temmuz'dan bu yana en yüksek seviyesini gördü.

*Kanada Başbakanı Trudeau, dün akşam görevinden istifa ettiğini açıkladı. Kanada'nın olası Trump tarifeleri halinde, ABD mallarına erkenden tarife uygulaması öngörülüyor.

Yurt Dışı Piyasalar

Hisse Adı	Son	Gün %	Hafta (%)	Ay (%)
BİST-100	10,086	0.10	1.98	0.0
BİST-30	11,140	0.12	2.87	0.5
BİST BANKA	15,127	0.33	3.29	1.2
BİST HİZMET	9,848	0.15	2.51	1.4
BİST SANAYİ	13,267	0.15	1.56	0.2

Global Piyasalar

Hisse Adı	Kapanış	Gün (%)	Hafta (%)	Ay (%)
S&P 500 End.	5,975.38	0.55	1.16	-1.9
Nasdaq End.	19,864.98	1.24	1.94	0.0
Dow Jones End.	42,706.56	-0.06	0.31	-4.3
DAX30	20,216.19	1.56	1.54	-0.8
NIKKEI	39,307.05	-1.47	-1.47	0.6

Döviz Piyasası

Hisse Adı	Kapanış	Gün (%)	Hafta (%)	Ay (%)
USDTRY	35.30	-0.15	-0.05	1.4
EURTRY	36.71	0.59	-0.14	-0.3
GBPTRY	44.24	0.55	-0.24	-0.2
EURUSD	1.04	0.82	-0.11	-1.6
GBPUSD	1.25	0.80	-0.21	-1.7

Emtia Piyasası

Hisse Adı	Kapanış	Gün (%)	Hafta (%)	Ay (%)
Gram Altın TL	2,990.06	-0.35	0.93	1.6
Ons Altın \$	2,643.70	-1.74	-0.01	-2.1
CRUDE Petrol	76.04	-0.56	2.69	7.3
Ons Gümüş \$	29.96	1.77	1.18	-3.4
Bakır	4.13	1.90	1.57	-0.7

07.01.2025

Koç Holding

Düş.	Yük.	Aort.	Kap.	Gün (%)	Haf. (%)	Aylık (%)	Yb (%)
186.60	188.70	187.57	187.20	0.38	3.77	-6.40	4.82
İşlem Hacmi (Mn TL)				Hareketli Ortalamalar (HO)			
Son	5 Gün Ort.			5	10	22	50
4,635.00	3,765.39			183.52	183.08	188.99	185.31
Destek Seviyeleri			Pivot	Direnc Seviyeleri			
186.30	185.40	184.20	187.50	188.40	189.60	190.50	

Gün içinde en düşük 186.60 en yüksek 188.70 seviyesini gören Koç Holding hissesinin günü %0.38 kazançla tamamladığı gözlenmektedir. Pivot seviye 187.50 seviyesinden geçmekte olup, aşağı yönlü hareketlerde birinci destek 186.30, ikinci destek ise 185.40 seviyesinden geçmektedir. Dirençler ise sırasıyla 188.40, 189.60 seviyelerinden geçmektedir. Bu aşamada 5 günlük HO seviyesinin %2.01 üzerinde, Son gün işlem hacmi ise bu aşamada 5 günlük ortalama işlem hacminin % 23.09 üzerinde gerçekleşmiştir.

Petkim

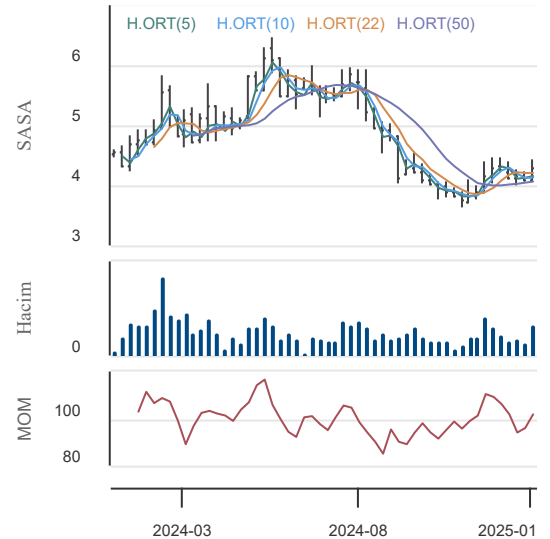
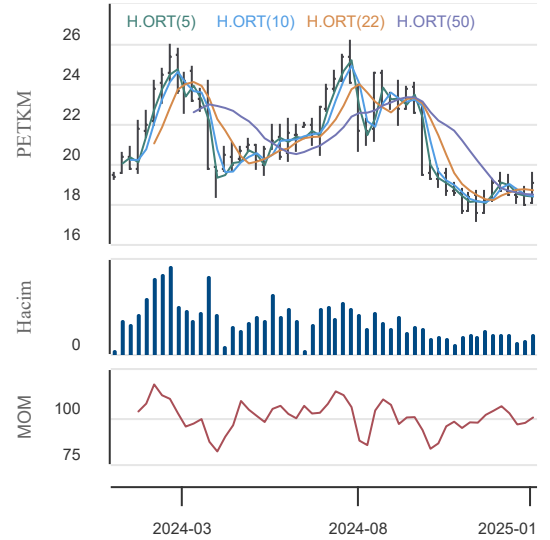
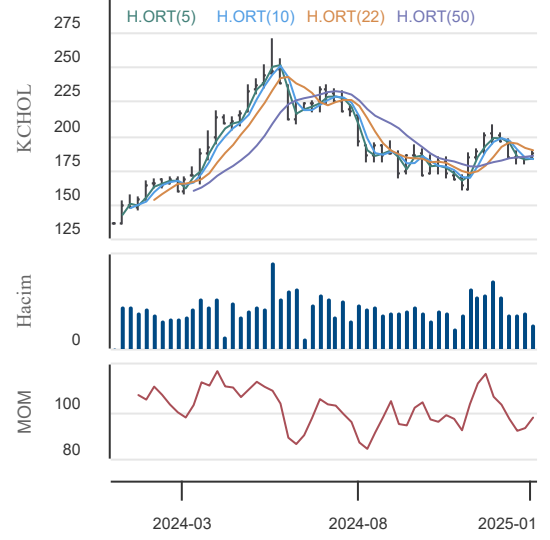
Düş.	Yük.	Aort.	Kap.	Gün (%)	Haf. (%)	Aylık (%)	Yb (%)
18.36	19.59	19.18	19.14	4.31	4.08	0.10	5.75
İşlem Hacmi (Mn TL)				Hareketli Ortalamalar (HO)			
Son	5 Gün Ort.			5	10	22	50
3,477.10	1,488.43			18.40	18.41	18.69	18.47
Destek Seviyeleri			Pivot	Direnc Seviyeleri			
18.47	17.80	17.24	19.03	19.70	20.26	20.93	

Gün içinde en düşük 18.36 en yüksek 19.59 seviyesini gören Petkim hissesinin günü %4.31 kazançla tamamladığı gözlenmektedir. Pivot seviye 19.03 seviyesinden geçmekte olup, aşağı yönlü hareketlerde birinci destek 18.47, ikinci destek ise 17.80 seviyesinden geçmektedir. Dirençler ise sırasıyla 19.70, 20.26 seviyelerinden geçmektedir. Bu aşamada 5 günlük HO seviyesinin %4.04 üzerinde, 22 günlük HO seviyesinin ise %2.42 üzerinde hareket ettiği dikkat çekmektedir. Son gün işlem hacmi ise bu aşamada 5 günlük ortalama işlem hacminin % 133.61 üzerinde gerçekleşmiştir.

Sasa Polyester

Düş.	Yük.	Aort.	Kap.	Gün (%)	Haf. (%)	Aylık (%)	Yb (%)
4.24	4.44	4.32	4.30	0.70	4.62	-0.23	5.65
İşlem Hacmi (Mn TL)				Hareketli Ortalamalar (HO)			
Son	5 Gün Ort.			5	10	22	50
7,952.61	3,629.26			4.17	4.14	4.21	4.07
Destek Seviyeleri			Pivot	Direnc Seviyeleri			
4.21	4.13	4.01	4.33	4.41	4.53	4.61	

Gün içinde en düşük 4.24 en yüksek 4.44 seviyesini gören Sasa Polyester hissesinin günü %0.70 kazançla tamamladığı gözlenmektedir. Pivot seviye 4.33 seviyesinden geçmekte olup, aşağı yönlü hareketlerde birinci destek 4.21, ikinci destek ise 4.13 seviyesinden geçmektedir. Dirençler ise sırasıyla 4.41, 4.53 seviyelerinden geçmektedir. Bu aşamada 5 günlük HO seviyesinin %3.17 üzerinde, 22 günlük HO seviyesinin ise %2.24 üzerinde hareket ettiği dikkat çekmektedir. Son gün işlem hacmi ise bu aşamada 5 günlük ortalama işlem hacminin % 119.12 üzerinde gerçekleşmiştir.



07.01.2025

KAP Haberleri

PEHOL	07.01.2025 09:08 Pera Yatırım Holding A.Ş. Özel Durumlar Tebliği'nin 12-(4). maddesi gereğince yapılan açıklama Haberin Devamı
ADGYO	07.01.2025 09:06 Adra Gayrimenkul Yatırım Ortaklığı A.Ş. Pay Alım Satım Bildirimi Haberin Devamı
ARMGD	06.01.2025 20:49 Armada Gıda Ticaret Sanayi A.Ş. Pay Alım Bildirimi Haberin Devamı
ARMGD	06.01.2025 20:49 Armada Gıda Ticaret Sanayi A.Ş. Pay Alım Bildirimi Haberin Devamı
ARMGD	06.01.2025 19:29 Armada Gıda Ticaret Sanayi A.Ş. Şirket Genel Bilgi Formu Haberin Devamı
	06.01.2025 18:10 Doğanlar Mobilya Grubu İmalat Sanayi Ve Ticaret A.Ş.,Merko Gıda Sanayi Ve Ticaret A.Ş.,Net Holding A.Ş. ... BIST Geri Alım Endeksi Dönemsel Endeks Değişiklikleri Haberin Devamı
	06.01.2025 17:38 Anadolu Efes Biracılık Ve Malt Sanayi A.Ş.,Arçelik A.Ş.,Türkiye Garanti Bankası A.Ş. ... Borçlanma Araçları, Yatırım Fonları ve Varant İtfâ/Kupon/Getiri/Nakdi Uzlaşî Ödeme İşlemleri Haberin Devamı
	06.01.2025 17:28 Ereğli Demir ve Çelik Fabrikaları T.A.Ş.,Türkiye Sınai Kalkınma Bankası A.Ş.,Yibitaş Yozgat İşçi Birliği İnşaat Malzemeleri Ticaret ve Sanayi A.Ş. ... DÖNÜŞÜM Haberin Devamı
IEYHO	06.01.2025 16:37 Işıklar Enerji Ve Yapı Holding A.Ş. Pay Alımı hk.da Haberin Devamı
GRSEL	06.01.2025 16:14 Gür-Sel Turizm Taşımacılık ve Servis Ticaret A.Ş. Yeni İş İlişkilerimiz Haberin Devamı
ASELS	06.01.2025 14:15 Aselsan Elektronik Sanayi Ve Ticaret A.Ş. Sözleşme İmzalanması Haberin Devamı
	06.01.2025 09:16 Nuh Çimento Sanayi A.Ş.,Borsa İstanbul A.Ş. Hak Kullanımı Haberin Devamı
	06.01.2025 09:09 Çemaş Döküm Sanayi A.Ş.,Naturel Yenilenebilir Enerji Ticaret A.Ş.,Esenboğa Elektrik Üretim A.Ş. Özel Durumlar Tebliği'nin 12-(4). maddesi gereğince yapılan açıklama Haberin Devamı
GSRAY	03.01.2025 20:09 Galatasaray Sportif Sınai ve Ticari Yatırımlar A.Ş. Şirket Genel Bilgi Formu Haberin Devamı
MPARK	03.01.2025 18:44 MLP Sağlık Hizmetleri A.Ş. Şirket Genel Bilgi Formu Haberin Devamı
MPARK	03.01.2025 18:40 MLP Sağlık Hizmetleri A.Ş. İştiraklere İlişkin Açıklama Haberin Devamı
ISATR	03.01.2025 18:12 Türkiye İş Bankası A.Ş. Bankamız ve iştiraklerimize ilişkin gerçeği yansıtmayan bilgiler paylaşılması hakkında Haberin Devamı
ZRGYO	03.01.2025 18:01 Ziraat Gayrimenkul Yatırım Ortaklığı A.Ş. Şirket Genel Bilgi Formu Haberin Devamı
ZRGYO	03.01.2025 18:00 Ziraat Gayrimenkul Yatırım Ortaklığı A.Ş. Bağlı Ortaklığımız Ziraat İşletme Yönetimi ve Gayrimenkul Geliştirme A.Ş. Paylarının Satışı Hk Haberin Devamı
SMRTG	03.01.2025 17:55 Smart Güneş Enerjisi Teknolojileri Araştırma Geliştirme Üretim Sanayi Ve Ticaret A.Ş. Müşteri Avans Ödemesi hk Haberin Devamı

07.01.2025

BIST-30 Hisseleri

Hisse Adı	Kapanış	Destekler		Pivot	Dirençler		Hareketli Ortalamalar			Performans			
		Destek 2	Destek 1		Direnç 1	Direnç 2	5 HO	20 HO	50 HO	Gün. (%)	Haf. (%)	Aylık (%)	Yıllık (%)
AEFES	175.80	169.53	172.67	175.83	178.97	182.13	185.70	218.90	209.77	0.2%	-17.4%	-22.7%	35.3%
AKBNK	66.80	65.57	66.18	66.72	67.33	67.87	65.94	63.95	58.67	0.9%	1.8%	2.3%	89.5%
ALARK	96.00	94.33	95.17	96.43	97.27	98.53	94.05	95.23	93.96	-1.0%	3.9%	-4.9%	5.8%
ASELS	75.50	74.10	74.80	75.30	76.00	76.50	73.91	71.63	68.63	0.9%	3.1%	6.0%	59.4%
ASTOR	122.90	117.70	120.30	122.00	124.60	126.30	118.48	109.06	98.08	1.9%	6.3%	32.3%	21.1%
BIMAS	533.50	525.50	529.50	533.00	537.00	540.50	529.60	517.03	491.30	0.5%	1.8%	4.4%	77.1%
EKGYO	13.88	13.70	13.79	13.93	14.02	14.16	13.87	13.55	12.26	-0.4%	-1.8%	6.0%	81.7%
ENKAI	50.15	49.35	49.75	50.50	50.90	51.65	49.92	52.11	51.68	-1.0%	-0.4%	-6.5%	55.7%
EREGL	24.66	24.47	24.57	24.73	24.83	24.99	24.58	25.40	25.11	-0.2%	0.2%	-4.9%	17.1%
FROTO	947.00	932.33	939.67	953.33	960.67	974.33	943.10	959.05	985.20	-0.5%	0.8%	-5.1%	33.6%
GARAN	129.50	127.77	128.63	130.07	130.93	132.37	127.60	128.08	119.52	0.3%	2.6%	0.7%	135.9%
HEKTS	4.14	4.04	4.09	4.18	4.23	4.32	4.01	4.01	3.82	-1.9%	6.4%	-1.2%	-41.6%
ISCTR	14.14	13.96	14.05	14.16	14.25	14.36	13.85	13.58	13.04	0.4%	5.1%	-0.2%	56.5%
KCHOL	187.20	185.40	186.30	187.50	188.40	189.60	183.52	187.97	185.31	0.4%	3.8%	-6.4%	36.8%
KONTR	39.46	38.45	38.95	39.59	40.09	40.73	39.06	42.16	44.83	0.1%	0.7%	-13.1%	-45.8%
KOZAL	23.12	22.31	22.71	22.99	23.39	23.67	22.56	22.77	21.62	2.6%	4.5%	-3.7%	17.7%
KRDMD	28.50	27.97	28.23	28.61	28.87	29.25	27.80	28.54	27.19	0.5%	4.7%	3.6%	14.5%
MGROS	527.50	520.83	524.17	530.83	534.17	540.83	536.30	520.04	482.19	-0.4%	-2.1%	3.5%	56.3%
PETKM	19.14	17.80	18.47	19.03	19.70	20.26	18.40	18.64	18.47	4.3%	4.1%	0.1%	-1.5%
PGSUS	222.00	220.00	221.00	223.00	224.00	226.00	217.70	220.49	225.89	-0.8%	3.6%	-0.5%	53.1%
SAHOL	104.50	99.57	102.03	103.77	106.23	107.97	100.05	98.07	91.35	2.4%	6.7%	8.7%	79.9%
SASA	4.30	4.13	4.21	4.33	4.41	4.53	4.17	4.20	4.07	0.7%	4.6%	-0.2%	-5.5%
SISE	42.14	40.74	41.44	42.22	42.92	43.70	42.14	42.65	41.23	-0.9%	-1.5%	1.2%	-6.7%
TCELL	97.95	95.95	96.95	98.35	99.35	100.75	95.69	94.32	90.98	-0.6%	5.2%	3.9%	64.9%
THYAO	297.00	292.67	294.83	297.42	299.58	302.17	289.15	292.40	287.18	-0.3%	5.2%	-1.2%	24.2%
TOASO	208.60	204.47	206.53	209.37	211.43	214.27	207.24	199.80	197.63	-0.4%	3.8%	1.2%	1.8%
TTKOM	46.44	44.71	45.57	46.03	46.89	47.35	44.88	45.61	45.99	1.9%	3.9%	-1.8%	74.2%
TUPRS	147.70	145.63	146.67	148.63	149.67	151.63	145.64	147.19	146.81	-1.5%	3.6%	-2.9%	17.4%
ULKER	118.00	114.73	116.37	119.63	121.27	124.53	119.00	114.57	113.88	-2.9%	-1.2%	1.5%	48.0%
YKBNK	31.92	31.33	31.63	31.99	32.29	32.65	31.46	30.42	28.48	-0.8%	3.8%	0.7%	66.5%

07.01.2025

Ekonomik Takvim

06.01.2025 – 10.01.2025

6 Ocak 2024, Pazartesi

Saat	Ülke	Başlık	Dönem	Beklenti	Önceki
03:30	Japonya	Hizmet PMI Endeksi	Aralık		51,4
04:45	Çin	Caixin Hizmet PMI Endeksi	Aralık	51,1	51,5
10:00	Türkiye	Ticaret Dengesi	Aralık		-7.36 Milyar USD
11:55	Almanya	Hizmet PMI Endeksi	Aralık	51,0	49,3
12:00	Euro Bölgesi	Hizmet PMI Endeksi	Aralık	51,4	49,5
12:30	İngiltere	Hizmet PMI Endeksi	Aralık	51,4	50,8
16:00	Almanya	Tüketici Fiyat Endeksi (Ön Yayın)	Yıllık - Aralık	2,00%	2,20%
16:00	Almanya	Tüketici Fiyat Endeksi (Ön Yayın)	Aylık - Aralık	0,10%	-0,20%
17:45	ABD	Hizmet PMI Endeksi	Aralık	58,5	56,1
18:00	ABD	ISM Hizmet PMI Endeksi	Aralık	54,0	52,1

7 Ocak 2024, Salı

Saat	Ülke	Başlık	Dönem	Beklenti	Önceki
13:00	Euro Bölgesi	Çekirdek Tüketici Fiyat Endeksi (Ön Yayın)	Yıllık - Aralık	2,70%	2,70%
13:00	Euro Bölgesi	Çekirdek Tüketici Fiyat Endeksi (Ön Yayın)	Aylık - Aralık		-0,60%
13:00	Euro Bölgesi	Tüketici Fiyat Endeksi (Ön Yayın)	Yıllık - Aralık	2,40%	2,20%
13:00	Euro Bölgesi	Tüketici Fiyat Endeksi (Ön Yayın)	Aylık - Aralık	0,20%	-0,30%
13:00	Euro Bölgesi	İşsizlik Oranı	Kasım		6,30%
16:30	ABD	Ticaret Dengesi	Kasım	-70 Milyar USD	-73.80 Milyar USD
18:00	ABD	JOLTS	Kasım	7.690M	7.744M

8 Ocak 2025, Çarşamba

Saat	Ülke	Başlık	Dönem	Beklenti	Önceki
13:00	Euro Bölgesi	Tüketici Güven Endeksi	Aralık	-14,5	-13,7
16:15	ABD	ADP Tarım Dışı İstihdam	Aralık	140K	146K

9 Ocak 2025, Perşembe

Saat	Ülke	Başlık	Dönem	Beklenti	Önceki
04:30	Çin	Tüketici Fiyat Endeksi	Yıllık - Aralık		0,20%
04:30	Çin	Tüketici Fiyat Endeksi	Aylık - Aralık		-0,60%
13:00	Euro Bölgesi	Perakende Satışlar	Yıllık - Kasım		1,90%
13:00	Euro Bölgesi	Perakende Satışlar	Aylık - Kasım		-0,50%

10 Ocak 2025, Cuma

Saat	Ülke	Başlık	Dönem	Beklenti	Önceki
10:00	Türkiye	Sanayi Üretimi	Yıllık - Kasım	-2,60%	-3,10%
10:00	Türkiye	İşsizlik Oranı	Kasım	8,90%	8,80%
16:30	ABD	Ortalama Saatlik Kazançlar	Yıllık - Aralık	4,00%	4,00%
16:30	ABD	Ortalama Saatlik Kazançlar	Aylık - Aralık	0,30%	0,40%
16:30	ABD	Tarım Dışı İstihdam	Aralık	200K	227K
16:30	ABD	İşsizlik Oranı	Aralık	4,30%	4,20%
16:30	Kanada	İşsizlik Oranı	Aralık	6,80%	6,80%

Yasal Uyarı

Burada yer alan yatırım bilgi, yorum ve tavsiyeleri yatırım danışmanlığı kapsamında değildir. Yatırım danışmanlığı hizmeti, kişilerin risk ve getiri tercihleri dikkate alınarak kişiye özel sunulmaktadır. Burada yer alan ve hiçbir şekilde yönlendirici nitelikte olmayan içerik, yorum ve tavsiyeler genel bilgilendirme amacıyla hazırlanmıştır. Bu tavsiyeler mali durumunuz ile risk ve getiri tercihlerinize uygun olmayabilir. Bu nedenle, sadece burada yer alan bilgilere dayanarak yatırım kararı verilmesi beklentilerinize uygun sonuçlar doğurmayabilir. Özellikle kaldıraçlı işlemlerinizde yatırdığınız para kadar kaybetme ihtimaliniz vardır. Kaldıraçlı işlemlerde yatırım danışmanlığı hizmeti de verilmemektedir. Burada yer alan yorum ve tavsiyeler, yorum ve tavsiyede bulunanların kişisel görüşlerine dayanmakta olup, herhangi bir yatırım aracının alım satım tavsiyesi veya getiri vaadi olarak yorumlanmamalıdır. Hiçbir şekilde yönlendirici nitelikte olmayan bu içerik genel anlamda bilgi vermeyi amaçlamakta olup; bu içeriğin, müşterilerin ve diğer yatırımcıların alım satım kararlarını destekleyebilecek yeterli bilgileri kapsamayabileceği dikkate alınmalıdır. Yatırım yapmadan önce piyasaların içerdiği riskleri tam olarak anladığınızdan emin olunuz. Web sitemizde yer alan bilgi ve görüşlere dayanarak yapılacak yatırımlar ve ticari işlemlerin sonuçlarından veya ortaya çıkabilecek tüm zararlardan IKON Menkul Değerler A.Ş. sorumlu tutulamaz.