

06.01.2025

BIST 100 Teknik Analiz

Düş.	Yük.	Aort.	Kap.	Gün (%)	Haf. (%)	Aylık (%)	Yb (%)
9,990.42	10,097.08	10,075.17	10,075.17	1.14	0.50	2.52	2.49
İşlem Hacmi (Mn TL)				Hareketli Ortalamalar (HO)			
Son	5 Gün Ort.			5	10	22	50
114,954.75	88,259.21			9,956.45	9,867.13	9,948.32	9,550.99
Destek Seviyeleri		Pivot		Direnç Seviyeleri			
10,011.37	9,947.56	9,904.71	10,054.22	10,118.03	10,160.88	10,224.69	

Gün içinde en düşük 9,990.42 en yüksek 10,097.08 seviyesini gören BIST 100 endeksinin günü %1.14 kazançla tamamladığı gözlenmektedir. Pivot seviye 10,054.22 seviyesinden geçmekte olup, aşağı yönlü hareketlerde birinci destek 10,011.37, ikinci destek ise 9,947.56 seviyesinden geçmektedir. Dirençler ise sırasıyla 10,118.03, 10,160.88 seviyelerinden geçmektedir. Bu aşamada endeksin 5 günlük HO seviyesinin %1.19 üzerinde, 22 günlük HO seviyesinin ise %1.28 üzerinde hareket ettiği dikkat çekmektedir. Son gün işlem hacmi ise bu aşamada 5 günlük ortalama işlem hacminin % 30.25 üzerinde gerçekleşmiştir.

VIOP30 Teknik Analiz

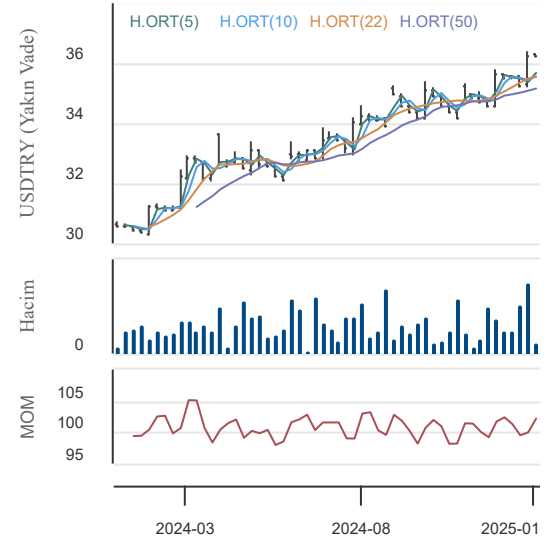
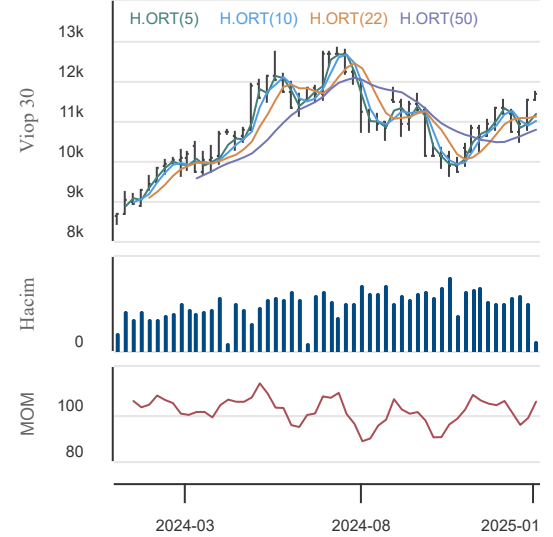
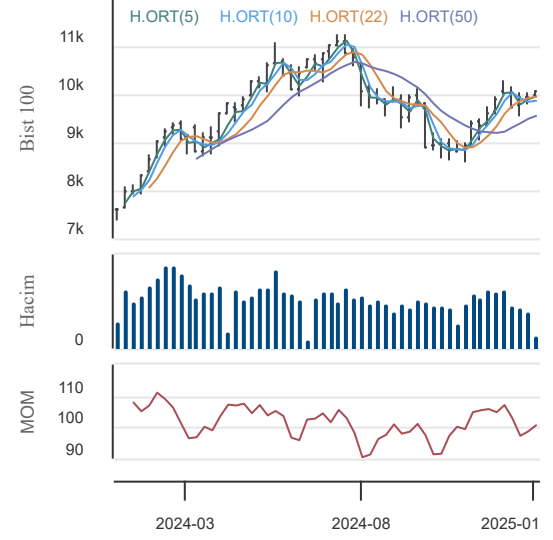
Düş.	Yük.	Aort.	Kap.	Gün (%)	Haf. (%)	Aylık (%)	Yb (%)
11,515.00	11,756.00	11,661.61	11,706.00	1.53	6.14	4.85	8.49
İşlem Hacmi (Mn TL)				Hareketli Ortalamalar (HO)			
Son	5 Gün Ort.			5	10	22	50
25,930.41	26,081.91			11,173.20	10,998.50	11,110.00	10,778.62
Destek Seviyeleri		Pivot		Direnç Seviyeleri			
11,562.00	11,418.00	11,321.00	11,659.00	11,803.00	11,900.00	12,044.00	

Gün içinde en düşük 11,515.00 en yüksek 11,756.00 seviyesini gören BIST 30 Yakın Vade hissesinin günü %1.53 kazançla tamamladığı gözlenmektedir. Pivot seviye 11,659.00 seviyesinden geçmekte olup, aşağı yönlü hareketlerde birinci destek 11,562.00, ikinci destek ise 11,418.00 seviyesinden geçmektedir. Dirençler ise sırasıyla 11,803.00, 11,900.00 seviyelerinden geçmektedir. Bu aşamada 5 günlük HO seviyesinin %4.77 üzerinde, 22 günlük HO seviyesinin ise %5.36 üzerinde hareket ettiği dikkat çekmektedir. Son gün işlem hacmi ise bu aşamada 5 günlük ortalama işlem hacminin % 0.58 altında gerçekleşmiştir.

USDTRY (Yakın Vade) Teknik Analiz

Düş.	Yük.	Aort.	Kap.	Gün (%)	Haf. (%)	Aylık (%)	Yb (%)
36.24	36.30	36.27	36.26	-0.09	2.87	1.49	2.68
İşlem Hacmi (Mn TL)				Hareketli Ortalamalar (HO)			
Son	5 Gün Ort.			5	10	22	50
4,992.90	7,167.74			35.68	35.56	35.56	35.16
Destek Seviyeleri		Pivot		Direnç Seviyeleri			
36.23	36.20	36.16	36.27	36.30	36.33	36.36	

Gün içinde en düşük 36.24 en yüksek 36.30 seviyesini gören TL/USD Yakın Vade endeksinin günü %0.09 kayıpla tamamladığı gözlenmektedir. Pivot seviye 36.27 seviyesinden geçmekte olup, aşağı yönlü hareketlerde birinci destek 36.23, ikinci destek ise 36.20 seviyesinden geçmektedir. Dirençler ise sırasıyla 36.30, 36.33 seviyelerinden geçmektedir. Bu aşamada endeksin 5 günlük HO seviyesinin %1.63 üzerinde, 22 günlük HO seviyesinin ise %1.96 üzerinde hareket ettiği dikkat çekmektedir. Son gün işlem hacmi ise bu aşamada 5 günlük ortalama işlem hacminin % 30.34 altında gerçekleşmiştir.



06.01.2025

BIST En Çok Yükselenler (İlk 5)

Hisse Adı	Kapanış	Günlük D. (%)	Hacim (Mn TL)
TSPOR	1.21	10.00	1,347.1
EGGUB	68.50	9.95	174.8
VRGYO	3.32	9.93	201.0
HEDEF	3.93	9.78	11.0
HEKTS	4.22	7.93	2,625.7

BIST En Çok Düşenler (İlk 5)

Hisse Adı	Kapanış	Günlük D. (%)	Hacim (Mn TL)
HTTBT	41.76	-10.00	213.0
AGESA	139.10	-9.97	137.8
PEHOL	3.80	-9.95	234.6
DAGI	16.92	-9.62	64.6
RPSTP	2,737.00	-8.71	3.6

Hacmi En Yüksek Hisseler (İlk 5)

Hisse Adı	Kapanış	Günlük D. (%)	Hacim (Mn TL)
THYAO	298.00	3.65	11,915.2
ISCTR	14.08	0.21	8,242.0
AKBNK	66.20	0.00	6,340.7
YKBK	32.18	1.19	6,119.0
SASA	4.27	4.40	5,698.5

BİST-100 Para Girişi Gözlenen (İlk 5)

Hisse Adı	Kapanış	Günlük D. (%)	Hacim (Mn TL)
THYAO	298.00	3.65	11,915.2
ISCTR	14.08	0.21	8,242.0
SASA	4.27	4.40	5,698.5
EREGL	24.72	0.90	4,766.7
AEFES	175.50	1.56	4,695.1

BİST-100 Para Çıkışı Gözlenen (İlk 5)

Hisse Adı	Kapanış	Günlük D. (%)	Hacim (Mn TL)
TOASO	209.40	-1.32	1,675.3
TKFEN	64.50	-0.54	964.4
MAVI	85.50	-2.79	630.5
TAVHL	272.50	-1.45	506.3
SMRTG	41.28	-5.97	399.6

Yurt İçi Ekonomi Gündemi

Yurt içi tarafında BIST100 endeksi geçtiğimiz haftayı %0.5'lik prim ile 10075 puandan kapattı ve böylelikle 50 haftalık ortalama üzerinde tutunmayı sürdürdü.

En fazla işlem gören sektör endeksi 53.7 milyar TL ile BIST SINAİ endeksi olurken, en fazla değer kazanan sektör endeksi %5.52 ile BIST SPOR endeksi oldu. En fazla değer kaybeden sektör endeksi ise -%3.82 ile BIST SİGORTA endeksi oldu.

Yurt Dışı Ekonomi Gündemi

*Haftasonu değerlendirmelerde bulunan FED Üyesi Kugler, enflasyonun düştüğümü ancak hedeflere henüz ulaşamadığını belirtti. İstihdam piyasasının performansına da dikkat ettiklerini vurguladı.

*Japonya Hizmet PMI endeksi 50.9 ile güçlenirken, Çin'deki Hizmet PMI endeksi 52.2 ile benzer bir performans gösterdi.

*Çin Yuanı 2022'den bu yana kritik direnç olarak kalan 7.35-7.40 hattını test etmeyi sürdürüyor. 2025 yılında Çin Yuanı'ndaki hareketlere dikkat edilmeli. Yuan'ın değer kaybı, Donald Trump'ın hoşuna gitmeyecektir.

*Kanada Başbakanı Trudeau'nun muhtemelen bugün istifa edeceğine yönelik güçlü beklentiler ile birlikte Kanada Doları haftaya hafif değer kazanarak başladı.

Yurt İçi Piyasalar

Hisse Adı	Son	Gün %	Hafta (%)	Ay (%)
BİST-100	10,075	1.14	0.50	2.5
BİST-30	11,127	1.53	1.32	2.6
BİST BANKA	15,076	0.52	1.54	4.0
BİST HİZMET	9,834	1.44	1.80	3.9
BİST SANAYİ	13,247	1.05	0.41	2.3

Global Piyasalar

Hisse Adı	Kapanış	Gün (%)	Hafta (%)	Ay (%)
S&P 500 End.	5,942.47	1.26	-0.48	-1.8
Nasdaq End.	19,621.68	1.77	-0.51	0.7
Dow Jones End.	42,732.13	0.80	-0.60	-4.4
DAX30	19,906.08	-0.59	-0.39	-0.6
NIKKEI	39,894.54	0.00	-0.96	1.6

Döviz Piyasası

Hisse Adı	Kapanış	Gün (%)	Hafta (%)	Ay (%)
USDTRY	35.36	0.07	0.46	1.8
EURTRY	36.49	0.40	-0.90	-0.1
GBPTRY	44.00	0.34	-0.72	-0.1
EURUSD	1.03	0.41	-1.18	-1.9
GBPUSD	1.24	0.34	-1.20	-2.0

Emtia Piyasası

Hisse Adı	Kapanış	Gün (%)	Hafta (%)	Ay (%)
Gram Altın TL	3,000.43	-0.70	1.46	1.7
Ons Altın \$	2,690.50	0.77	0.92	-0.3
CRUDE Petrol	76.47	0.91	4.17	4.0
Ons Gümüş \$	29.96	1.77	0.57	-2.2
Bakır	4.05	1.12	-1.06	-2.5

06.01.2025

Türk Hava Yolları

Düş.	Yük.	Aort.	Kap.	Gün (%)	Haf. (%)	Aylık (%)	Yb (%)
288.00	299.75	296.97	298.00	3.65	2.49	3.83	6.05
İşlem Hacmi (Mn TL)				Hareketli Ortalamalar (HO)			
Son	5 Gün Ort.			5	10	22	50
11,915.18	7,890.54			287.90	287.90	292.45	286.72
Destek Seviyeleri			Pivot	Direnc Seviyeleri			
290.75	283.50	279.00	295.25	302.50	307.00	314.25	

Gün içinde en düşük 288.00 en yüksek 299.75 seviyesini gören Türk Hava Yolları hissesinin günü %3.65 kazançla tamamladığı gözlenmektedir. Pivot seviye 295.25 seviyesinden geçmekte olup, aşağı yönlü hareketlerde birinci destek 290.75, ikinci destek ise 283.50 seviyesinden geçmektedir. Dirençler ise sırasıyla 302.50, 307.00 seviyelerinden geçmektedir. Bu aşamada 5 günlük HO seviyesinin %3.51 üzerinde, 22 günlük HO seviyesinin ise %1.90 üzerinde hareket ettiği dikkat çekmektedir. Son gün işlem hacmi ise bu aşamada 5 günlük ortalama işlem hacminin % 51.01 üzerinde gerçekleşmiştir.

İş Bankası (C)

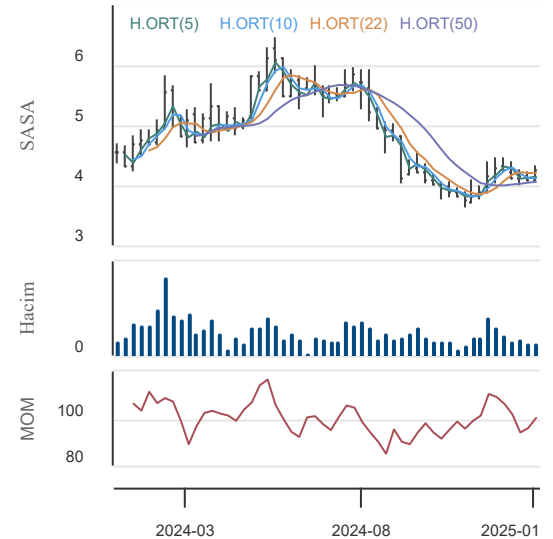
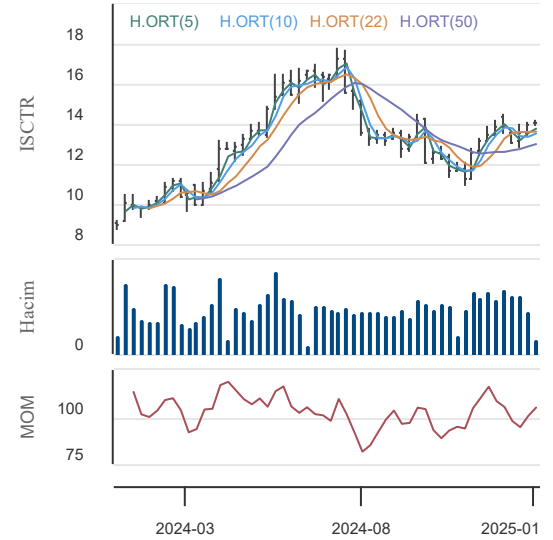
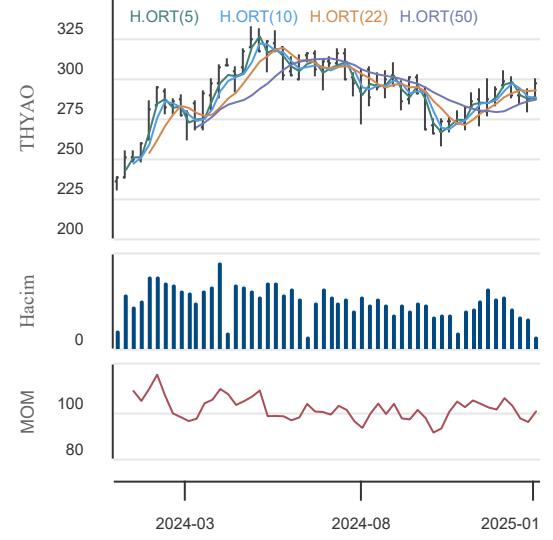
Düş.	Yük.	Aort.	Kap.	Gün (%)	Haf. (%)	Aylık (%)	Yb (%)
13.92	14.21	14.07	14.08	0.21	3.07	1.51	3.99
İşlem Hacmi (Mn TL)				Hareketli Ortalamalar (HO)			
Son	5 Gün Ort.			5	10	22	50
8,241.97	6,042.36			13.76	13.52	13.61	12.99
Destek Seviyeleri			Pivot	Direnc Seviyeleri			
13.93	13.78	13.64	14.07	14.22	14.36	14.51	

Gün içinde en düşük 13.92 en yüksek 14.21 seviyesini gören İş Bankası (C) hissesinin günü %0.21 kazançla tamamladığı gözlenmektedir. Pivot seviye 14.07 seviyesinden geçmekte olup, aşağı yönlü hareketlerde birinci destek 13.93, ikinci destek ise 13.78 seviyesinden geçmektedir. Dirençler ise sırasıyla 14.22, 14.36 seviyelerinden geçmektedir. Bu aşamada 5 günlük HO seviyesinin %2.34 üzerinde, 22 günlük HO seviyesinin ise %3.43 üzerinde hareket ettiği dikkat çekmektedir. Son gün işlem hacmi ise bu aşamada 5 günlük ortalama işlem hacminin % 36.40 üzerinde gerçekleşmiştir.

Sasa Polyester

Düş.	Yük.	Aort.	Kap.	Gün (%)	Haf. (%)	Aylık (%)	Yb (%)
4.10	4.33	4.24	4.27	4.40	2.15	0.71	4.91
İşlem Hacmi (Mn TL)				Hareketli Ortalamalar (HO)			
Son	5 Gün Ort.			5	10	22	50
5,698.51	2,394.35			4.14	4.12	4.21	4.06
Destek Seviyeleri			Pivot	Direnc Seviyeleri			
4.14	4.00	3.91	4.23	4.37	4.46	4.60	

Gün içinde en düşük 4.10 en yüksek 4.33 seviyesini gören Sasa Polyester hissesinin günü %4.40 kazançla tamamladığı gözlenmektedir. Pivot seviye 4.23 seviyesinden geçmekte olup, aşağı yönlü hareketlerde birinci destek 4.14, ikinci destek ise 4.00 seviyesinden geçmektedir. Dirençler ise sırasıyla 4.37, 4.46 seviyelerinden geçmektedir. Bu aşamada 5 günlük HO seviyesinin %3.04 üzerinde, 22 günlük HO seviyesinin ise %1.46 üzerinde hareket ettiği dikkat çekmektedir. Son gün işlem hacmi ise bu aşamada 5 günlük ortalama işlem hacminin % 138.00 üzerinde gerçekleşmiştir.



06.01.2025

KAP Haberleri

MPARK	03.01.2025 18:44 MLP Sağlık Hizmetleri A.Ş. Şirket Genel Bilgi Formu Haberin Devamı
MPARK	03.01.2025 18:40 MLP Sağlık Hizmetleri A.Ş. İştiraklere İlişkin Açıklama Haberin Devamı
ISATR	03.01.2025 18:12 Türkiye İş Bankası A.Ş. Bankamız ve iştiraklerimize ilişkin gerçeği yansıtmayan bilgiler paylaşılması hakkında Haberin Devamı
ZRGYO	03.01.2025 18:01 Ziraat Gayrimenkul Yatırım Ortaklığı A.Ş. Şirket Genel Bilgi Formu Haberin Devamı
ZRGYO	03.01.2025 18:00 Ziraat Gayrimenkul Yatırım Ortaklığı A.Ş. Bağlı Ortaklığımız Ziraat İşletme Yönetimi ve Gayrimenkul Geliştirme A.Ş. Paylarının Satışı Hk Haberin Devamı
SUWEN	03.01.2025 17:29 Suwen Tekstil Sanayi Pazarlama A.Ş. Bedelsiz Sermaye Artırımına İlişkin SPK Başvurusu Haberin Devamı
	03.01.2025 16:59 Dardanel Önentaş Gıda Sanayi Anonim Şirketi,Türkiye İş Bankası A.Ş.,Türkiye Şişe ve Cam Fabrikaları A.Ş. ... Borçlanma Araçları, Yatırım Fonları ve Varant İtfâ/Kupon/Getiri/Nakdi Uzlaşî Ödeme İşlemleri Haberin Devamı
	03.01.2025 16:45 Nuh Çimento Sanayi A.Ş.,Borsa İstanbul A.Ş. Hak Kullanımı Haberin Devamı
	03.01.2025 16:41 Ereğli Demir ve Çelik Fabrikaları T.A.Ş.,Yibitaş Yozgat İşçi Birliği İnşaat Malzemeleri Ticaret ve Sanayi A.Ş.,Merkezi Kayıt Kuruluşu A.Ş. DÖNÜŞÜM Haberin Devamı
EKGYO	03.01.2025 12:08 Emlak Konut Gayrimenkul Yatırım Ortaklığı Anonim Şirketi Arsa Alımı Haberin Devamı
ASELS	03.01.2025 11:42 Aselsan Elektronik Sanayi Ve Ticaret A.Ş. Sözleşme İmzalanması Haberin Devamı
SUWEN	03.01.2025 10:10 Suwen Tekstil Sanayi Pazarlama A.Ş. (II-15.1) Özel Durumlar Tebliği'nin 12-(1).b maddesi gereğince yapılan açıklama Haberin Devamı
YEOTK	03.01.2025 09:06 Yeo Teknoloji Enerji Ve Endüstri A.Ş. Şirket kuruluşu Haberin Devamı
SUWEN	03.01.2025 08:38 Suwen Tekstil Sanayi Pazarlama A.Ş. Özel Durumlar Tebliği'nin 12-(4). maddesi gereğince yapılan açıklama Haberin Devamı
	02.01.2025 19:59 Pera Yatırım Holding A.Ş.,Tera Portföy Yönetimi A.Ş.,Tera Yatırım Menkul Değerler A.Ş. (II-15.1) Özel Durumlar Tebliği'nin 12-(1).a maddesi gereğince yapılan açıklama Haberin Devamı
OYAKC	02.01.2025 19:10 Oyak Çimento Fabrikaları A.Ş. Şirket Genel Bilgi Formu Haberin Devamı
	02.01.2025 19:06 Europower Enerji Ve Otomasyon Teknolojileri Sanayi Ticaret A.Ş.,Çağdaş Cam Sanayi ve Ticaret A.Ş. Solar panel camı siparişi alınması Haberin Devamı
AGESA	02.01.2025 18:12 AGESA Hayat Ve Emeklilik A.Ş. Pay Alım Satım Bildirimi Hk Haberin Devamı
ALTNY	02.01.2025 16:53 Altınay Savunma Teknolojileri A.Ş. Bağlı Ortaklığımız DASAL Havacılık Teknolojileri'nin Yeni İş Anlaşması Hk Haberin Devamı
BRSAN	02.01.2025 15:48 Borusan Birleşik Boru Fabrikaları Sanayi Ve Ticaret A.Ş. Şirketimizin BMB Holding A.Ş. ile Birleşme İşlemiyle İlgili Olağanüstü Genel Kurul Toplantısı Sonucu ve İhraç Belgesi Başvurusu Haberin Devamı

06.01.2025

BIST-30 Hisseleri

Hisse Adı	Kapanış	Destekler		Pivot	Dirençler		Hareketli Ortalamalar			Performans			
		Destek 2	Destek 1		Direnç 1	Direnç 2	5 HO	20 HO	50 HO	Gün. (%)	Haf. (%)	Aylık (%)	Yıllık (%)
AEFES	175.50	170.10	172.80	175.50	178.20	180.90	197.82	221.48	210.08	1.6%	-25.8%	-14.5%	34.6%
AKBNK	66.20	64.57	65.38	66.27	67.08	67.97	65.83	63.87	58.33	0.0%	-0.1%	4.4%	95.5%
ALARK	96.95	91.62	94.28	95.77	98.43	99.92	93.50	95.47	93.80	4.4%	4.0%	-1.6%	7.5%
ASELS	74.85	72.65	73.75	74.55	75.65	76.45	73.60	71.42	68.34	1.8%	1.2%	6.6%	60.9%
ASTOR	120.60	116.47	118.53	120.07	122.13	123.67	116.96	107.56	97.09	1.0%	4.6%	27.5%	15.3%
BIMAS	531.00	518.67	524.83	531.17	537.33	543.67	527.30	515.90	490.07	0.0%	1.7%	6.6%	85.3%
EKGYO	13.93	13.56	13.74	13.92	14.10	14.28	13.90	13.51	12.18	0.9%	-0.5%	2.4%	102.5%
ENKAI	50.65	48.92	49.78	50.27	51.13	51.62	50.36	52.28	51.64	1.6%	-3.2%	-5.2%	59.4%
EREGL	24.72	24.39	24.55	24.75	24.91	25.11	24.63	25.46	25.09	0.9%	-0.9%	-4.9%	21.1%
FROTO	951.50	937.17	944.33	949.67	956.83	962.17	944.80	961.60	986.19	1.2%	-0.4%	-4.3%	35.2%
GARAN	129.10	126.50	127.80	129.50	130.80	132.50	127.70	128.03	119.17	0.2%	-0.7%	3.5%	138.9%
HEKTS	4.22	3.78	4.00	4.15	4.37	4.52	3.98	4.01	3.81	7.9%	5.0%	2.4%	-41.0%
ISCTR	14.08	13.78	13.93	14.07	14.22	14.36	13.76	13.58	12.99	0.2%	3.1%	1.5%	60.9%
KCHOL	186.50	183.83	185.17	186.33	187.67	188.83	182.78	188.61	185.04	0.9%	1.6%	-4.2%	39.6%
KONTR	39.42	37.58	38.50	39.12	40.04	40.66	39.17	42.46	44.89	2.0%	-1.4%	-13.8%	-48.4%
KOZAL	22.54	22.11	22.33	22.59	22.81	23.07	22.36	22.82	21.57	0.4%	2.0%	-4.5%	17.3%
KRDMD	28.36	27.37	27.87	28.23	28.73	29.09	27.67	28.49	27.11	2.0%	1.8%	2.4%	17.3%
MGROS	529.50	522.17	525.83	533.17	536.83	544.17	537.80	519.14	479.70	-1.7%	-1.0%	6.9%	62.3%
PETKM	18.35	17.95	18.15	18.27	18.47	18.59	18.33	18.64	18.47	1.9%	-2.5%	-2.6%	1.1%
PGSUS	223.70	212.83	218.27	221.63	227.07	230.43	217.16	220.55	226.21	3.8%	2.0%	1.5%	68.3%
SAHOL	102.10	98.83	100.47	101.58	103.22	104.33	99.19	97.65	90.93	2.4%	1.9%	9.3%	78.9%
SASA	4.27	4.00	4.14	4.23	4.37	4.46	4.14	4.20	4.06	4.4%	2.2%	0.7%	-3.4%
SISE	42.54	41.43	41.99	42.27	42.83	43.11	42.45	42.62	41.17	2.1%	-2.7%	3.5%	-3.2%
TCELL	98.50	93.90	96.20	97.80	100.10	101.70	94.91	94.13	90.71	2.6%	4.7%	8.2%	76.0%
THYAO	298.00	283.50	290.75	295.25	302.50	307.00	287.90	292.58	286.72	3.7%	2.5%	3.8%	29.5%
TOASO	209.40	202.67	206.03	209.77	213.13	216.87	206.50	199.68	197.49	-1.3%	2.2%	6.2%	4.9%
TTKOM	45.58	43.34	44.46	45.34	46.46	47.34	44.72	45.65	46.00	3.1%	-0.2%	-1.3%	82.6%
TUPRS	150.00	144.53	147.27	148.63	151.37	152.73	144.94	147.41	146.78	2.7%	4.0%	0.9%	22.0%
ULKER	121.50	117.03	119.27	120.63	122.87	124.23	118.84	114.48	114.00	2.6%	3.7%	6.3%	47.8%
YKBNK	32.18	31.25	31.71	32.01	32.47	32.77	31.30	30.41	28.34	1.2%	3.4%	6.6%	73.2%

06.01.2025

Ekonomik Takvim

06.01.2025 – 10.01.2025

6 Ocak 2024, Pazartesi

Saat	Ülke	Başlık	Dönem	Beklenti	Önceki
03:30	Japonya	Hizmet PMI Endeksi	Aralık		51,4
04:45	Çin	Caixin Hizmet PMI Endeksi	Aralık	51,1	51,5
10:00	Türkiye	Ticaret Dengesi	Aralık		-7.36 Milyar USD
11:55	Almanya	Hizmet PMI Endeksi	Aralık	51,0	49,3
12:00	Euro Bölgesi	Hizmet PMI Endeksi	Aralık	51,4	49,5
12:30	İngiltere	Hizmet PMI Endeksi	Aralık	51,4	50,8
16:00	Almanya	Tüketici Fiyat Endeksi (Ön Yayın)	Yıllık - Aralık	2,00%	2,20%
16:00	Almanya	Tüketici Fiyat Endeksi (Ön Yayın)	Aylık - Aralık	0,10%	-0,20%
17:45	ABD	Hizmet PMI Endeksi	Aralık	58,5	56,1
18:00	ABD	ISM Hizmet PMI Endeksi	Aralık	54,0	52,1

7 Ocak 2024, Salı

Saat	Ülke	Başlık	Dönem	Beklenti	Önceki
13:00	Euro Bölgesi	Çekirdek Tüketici Fiyat Endeksi (Ön Yayın)	Yıllık - Aralık	2,70%	2,70%
13:00	Euro Bölgesi	Çekirdek Tüketici Fiyat Endeksi (Ön Yayın)	Aylık - Aralık		-0,60%
13:00	Euro Bölgesi	Tüketici Fiyat Endeksi (Ön Yayın)	Yıllık - Aralık	2,40%	2,20%
13:00	Euro Bölgesi	Tüketici Fiyat Endeksi (Ön Yayın)	Aylık - Aralık	0,20%	-0,30%
13:00	Euro Bölgesi	İşsizlik Oranı	Kasım		6,30%
16:30	ABD	Ticaret Dengesi	Kasım	-70 Milyar USD	-73.80 Milyar USD
18:00	ABD	JOLTS	Kasım	7.690M	7.744M

8 Ocak 2025, Çarşamba

Saat	Ülke	Başlık	Dönem	Beklenti	Önceki
13:00	Euro Bölgesi	Tüketici Güven Endeksi	Aralık	-14,5	-13,7
16:15	ABD	ADP Tarım Dışı İstihdam	Aralık	140K	146K

9 Ocak 2025, Perşembe

Saat	Ülke	Başlık	Dönem	Beklenti	Önceki
04:30	Çin	Tüketici Fiyat Endeksi	Yıllık - Aralık		0,20%
04:30	Çin	Tüketici Fiyat Endeksi	Aylık - Aralık		-0,60%
13:00	Euro Bölgesi	Perakende Satışlar	Yıllık - Kasım		1,90%
13:00	Euro Bölgesi	Perakende Satışlar	Aylık - Kasım		-0,50%

10 Ocak 2025, Cuma

Saat	Ülke	Başlık	Dönem	Beklenti	Önceki
10:00	Türkiye	Sanayi Üretimi	Yıllık - Kasım	-2,60%	-3,10%
10:00	Türkiye	İşsizlik Oranı	Kasım	8,90%	8,80%
16:30	ABD	Ortalama Saatlik Kazançlar	Yıllık - Aralık	4,00%	4,00%
16:30	ABD	Ortalama Saatlik Kazançlar	Aylık - Aralık	0,30%	0,40%
16:30	ABD	Tarım Dışı İstihdam	Aralık	200K	227K
16:30	ABD	İşsizlik Oranı	Aralık	4,30%	4,20%
16:30	Kanada	İşsizlik Oranı	Aralık	6,80%	6,80%

Yasal Uyarı

Burada yer alan yatırım bilgi, yorum ve tavsiyeleri yatırım danışmanlığı kapsamında değildir. Yatırım danışmanlığı hizmeti, kişilerin risk ve getiri tercihleri dikkate alınarak kişiye özel sunulmaktadır. Burada yer alan ve hiçbir şekilde yönlendirici nitelikte olmayan içerik, yorum ve tavsiyeler genel bilgilendirme amacıyla hazırlanmıştır. Bu tavsiyeler mali durumunuz ile risk ve getiri tercihlerinize uygun olmayabilir. Bu nedenle, sadece burada yer alan bilgilere dayanarak yatırım kararı verilmesi beklentilerinize uygun sonuçlar doğurmayabilir. Özellikle kaldıraçlı işlemlerinizi yatırdığınız para kadar kaybetme ihtimaliniz vardır. Kaldıraçlı işlemlerde yatırım danışmanlığı hizmeti de verilmemektedir. Burada yer alan yorum ve tavsiyeler, yorum ve tavsiyede bulunanların kişisel görüşlerine dayanmakta olup, herhangi bir yatırım aracının alım satım tavsiyesi veya getiri vaadi olarak yorumlanmamalıdır. Hiçbir şekilde yönlendirici nitelikte olmayan bu içerik genel anlamda bilgi vermeyi amaçlamakta olup; bu içeriğin, müşterilerin ve diğer yatırımcıların alım satım kararlarını destekleyebilecek yeterli bilgileri kapsamayabileceği dikkate alınmalıdır. Yatırım yapmadan önce piyasaların içerdiği riskleri tam olarak anladığınızdan emin olunuz. Web sitemizde yer alan bilgi ve görüşlere dayanarak yapılacak yatırımlar ve ticari işlemlerin sonuçlarından veya ortaya çıkabilecek tüm zararlardan IKON Menkul Değerler A.Ş. sorumlu tutulamaz.