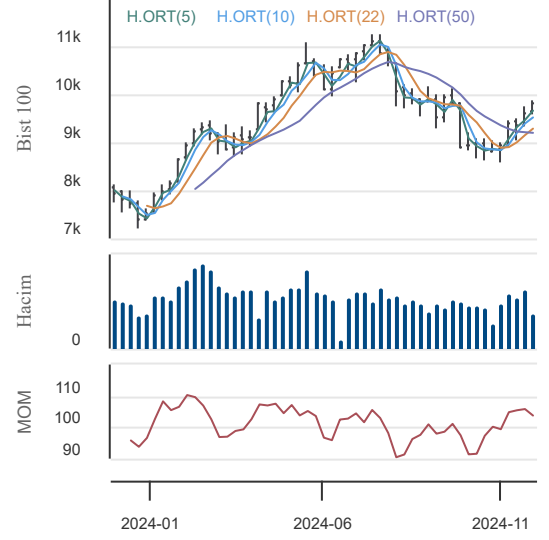


04.12.2024

BIST 100 Teknik Analiz

Düş.	Yük.	Aort.	Kap.	Gün (%)	Haf. (%)	Aylık (%)	Yb (%)
9,661.11	9,885.80	9,827.23	9,827.23	1.51	1.98	10.60	31.55
İşlem Hacmi (Mn TL)				Hareketli Ortalamalar (HO)			
Son	5 Gün Ort.			5	10	22	50
108,782.56	96,946.09			9,688.04	9,568.58	9,327.44	9,196.39
Destek Seviyeleri		Pivot		Direnç Seviyeleri			
9,696.96	9,566.69	9,472.27	9,791.38	9,921.65	10,016.07	10,146.34	

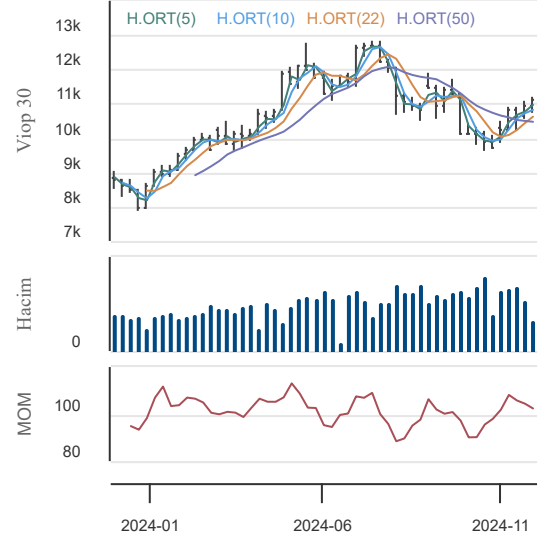
Gün içinde en düşük 9,661.11 en yüksek 9,885.80 seviyesini gören BIST 100 endeksinin günü %1.51 kazançla tamamladığı gözlenmektedir. Pivot seviye 9,791.38 seviyesinden geçmekte olup, aşağı yönlü hareketlerde birinci destek 9,696.96, ikinci destek ise 9,566.69 seviyesinden geçmektedir. Dirençler ise sırasıyla 9,921.65, 10,016.07 seviyelerinden geçmektedir. Bu aşamada endeksin 5 günlük HO seviyesinin %1.44 üzerinde, 22 günlük HO seviyesinin ise %5.36 üzerinde hareket ettiği dikkat çekmektedir. Son gün işlem hacmi ise bu aşamada 5 günlük ortalama işlem hacminin % 12.21 üzerinde gerçekleşmiştir.



VIOP30 Teknik Analiz

Düş.	Yük.	Aort.	Kap.	Gün (%)	Haf. (%)	Aylık (%)	Yb (%)
10,891.00	11,219.00	11,127.42	11,165.00	1.90	1.36	8.33	39.11
İşlem Hacmi (Mn TL)				Hareketli Ortalamalar (HO)			
Son	5 Gün Ort.			5	10	22	50
27,408.72	21,354.92			10,985.80	10,868.35	10,666.38	10,467.03
Destek Seviyeleri		Pivot		Direnç Seviyeleri			
10,964.33	10,763.67	10,636.33	11,091.67	11,292.33	11,419.67	11,620.33	

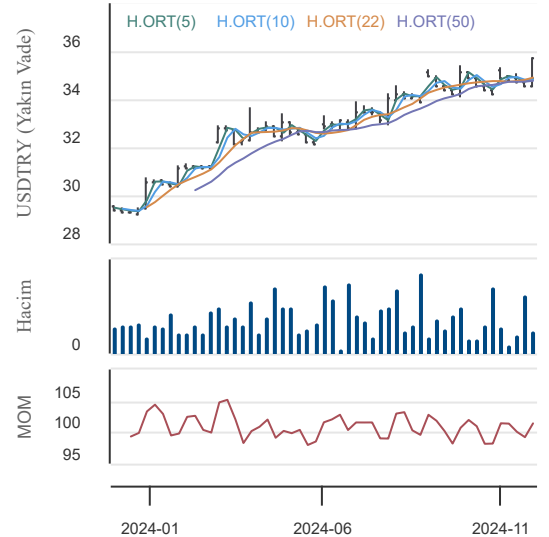
Gün içinde en düşük 10,891.00 en yüksek 11,219.00 seviyesini gören BIST 30 Yakın Vade hissesinin günü %1.90 kazançla tamamladığı gözlenmektedir. Pivot seviye 11,091.67 seviyesinden geçmekte olup, aşağı yönlü hareketlerde birinci destek 10,964.33, ikinci destek ise 10,763.67 seviyesinden geçmektedir. Dirençler ise sırasıyla 11,292.33, 11,419.67 seviyelerinden geçmektedir. Bu aşamada 5 günlük HO seviyesinin %1.63 üzerinde, 22 günlük HO seviyesinin ise %4.67 üzerinde hareket ettiği dikkat çekmektedir. Son gün işlem hacmi ise bu aşamada 5 günlük ortalama işlem hacminin % 28.35 üzerinde gerçekleşmiştir.



USDTRY (Yakın Vade) Teknik Analiz

Düş.	Yük.	Aort.	Kap.	Gün (%)	Haf. (%)	Aylık (%)	Yb (%)
35.69	35.76	35.71	35.73	-0.06	2.91	1.12	21.25
İşlem Hacmi (Mn TL)				Hareketli Ortalamalar (HO)			
Son	5 Gün Ort.			5	10	22	50
2,831.57	4,154.10			35.07	34.90	34.94	34.80
Destek Seviyeleri		Pivot		Direnç Seviyeleri			
35.69	35.66	35.63	35.72	35.76	35.79	35.82	

Gün içinde en düşük 35.69 en yüksek 35.76 seviyesini gören TL/USD Yakın Vade endeksinin günü %0.06 kayıpla tamamladığı gözlenmektedir. Pivot seviye 35.72 seviyesinden geçmekte olup, aşağı yönlü hareketlerde birinci destek 35.69, ikinci destek ise 35.66 seviyesinden geçmektedir. Dirençler ise sırasıyla 35.76, 35.79 seviyelerinden geçmektedir. Bu aşamada endeksin 5 günlük HO seviyesinin %1.86 üzerinde, 22 günlük HO seviyesinin ise %2.25 üzerinde hareket ettiği dikkat çekmektedir. Son gün işlem hacmi ise bu aşamada 5 günlük ortalama işlem hacminin % 31.84 altında gerçekleşmiştir.



04.12.2024

BIST En Çok Yükselenler (İlk 5)

Hisse Adı	Kapanış	Günlük D. (%)	Hacim (Mn TL)
YESIL	2.31	10.00	17.1
YGYO	11.88	10.00	265.0
DURDO	24.86	10.00	23.7
BMSCH	41.84	9.99	120.5
MRGYO	5.62	9.98	157.1

BIST En Çok Düşenler (İlk 5)

Hisse Adı	Kapanış	Günlük D. (%)	Hacim (Mn TL)
IHAAS	20.10	-9.95	497.4
FORMT	6.17	-9.93	392.0
IHEVA	3.10	-9.88	179.5
IHYAY	4.94	-9.85	809.0
IHGZT	1.83	-9.85	127.1

Hacmi En Yüksek Hisseler (İlk 5)

Hisse Adı	Kapanış	Günlük D. (%)	Hacim (Mn TL)
ISCTR	13.87	1.54	9,523.7
YKBNK	30.18	4.07	9,123.4
THYAO	287.00	0.53	8,157.7
AKBNK	63.40	3.93	6,200.3
EKGYO	13.61	9.94	5,586.3

BİST-100 Para Girişi Gözlenen (İlk 5)

Hisse Adı	Kapanış	Günlük D. (%)	Hacim (Mn TL)
ISCTR	13.87	1.54	9,523.7
AKBNK	63.40	3.93	6,200.3
EKGYO	13.61	9.94	5,586.3
TUPRS	148.70	0.95	3,173.1
KOZAL	23.60	2.97	2,745.0

BİST-100 Para Çıkışı Gözlenen (İlk 5)

Hisse Adı	Kapanış	Günlük D. (%)	Hacim (Mn TL)
SISE	41.10	-0.29	1,870.1
KOZAA	70.20	-0.43	1,081.9
MAVI	83.50	-0.48	571.8
KTLEV	60.15	-0.74	499.5
TTRAK	768.00	-1.60	303.4

Yurt İçi Ekonomi Gündemi

Güne 9,713.21 seviyesinden başlayan XU100 endeksi gün içinde en düşük 9,661.11, en yüksek 9,885.80 seviyesinden işlem görürken günü %1.51 yükselişle 9,827.23 seviyesinden tamamladı. En fazla işlem gören sektör endeksi 60.3 milyar TL ile BIST MALİ endeksi olurken, en fazla değer kazanan sektör endeksi %3.58 ile BIST GAYRİMENKUL Y.O. endeksi oldu.

Dün açıklanan Kasım enflasyonu aylık %2.24 yıllık ise %47.09 oldu. Gıda fiyatlarındaki %5.1'lük artış dikkatler çekti.

Yurt Dışı Ekonomi Gündemi

Asya Pasifik piyasaları, seansa kriz ile birlikte başladı. Krizin patladığı ülke olan Güney Kore'de, merkez bankası kısa vadeli likidite ve döviz piyasalarında istikrar tesis etmek için adım atma kararı aldı. G. Kore para birimi, 1395'den 1440'a kadar yükselirken, durumun kontrol altına alınması ile fiyatlamalar stabil hale getirdi.

Petrol, Perşembe günü OPEC toplantısı öncesi güçlü kazanımlar kaydediyor. 2025 ilk yarısında üretim artışlarının ertelenmesi beklentisiyle ham petrolü 1,93 \$ artışla 70,03 \$'a çıktı.

Gün içinde Avrupa ve ABD'den Hizmet PMI verisi, ayrıca ABD'den ADP Tarım Dışı İstihdan'ı takip edeceğiz.

Yurt İçi Piyasalar

Hisse Adı	Son	Gün %	Hafta (%)	Ay (%)
BİST-100	9,827	1.51	1.98	10.6
BİST-30	10,845	1.89	2.09	11.0
BİST BANKA	14,497	2.98	3.73	20.9
BİST HİZMET	9,461	1.13	1.10	7.8
BİST SANAYİ	12,955	0.78	1.52	6.8

Global Piyasalar

Hisse Adı	Kapanış	Gün (%)	Hafta (%)	Ay (%)
S&P 500 End.	6,049.88	0.05	0.47	5.6
Nasdaq End.	19,480.91	0.40	1.59	6.8
Dow Jones End.	44,705.53	-0.17	-0.35	6.3
DAX30	20,016.75	0.42	3.74	4.0
NIKKEI	39,248.86	1.91	2.10	3.1

Döviz Piyasası

Hisse Adı	Kapanış	Gün (%)	Hafta (%)	Ay (%)
USDTRY	34.73	0.06	0.26	1.2
EURTRY	36.54	0.13	0.42	-1.9
GBPTRY	44.06	0.19	1.06	-0.8
EURUSD	1.05	0.08	0.26	-3.0
GBPUSD	1.27	0.13	0.90	-2.3

Emtia Piyasası

Hisse Adı	Kapanış	Gün (%)	Hafta (%)	Ay (%)
Gram Altın TL	2,950.52	0.25	0.62	-2.3
Ons Altın \$	2,698.35	-0.59	-1.52	-5.0
CRUDE Petrol	73.54	2.49	1.87	1.0
Ons Gümüş \$	30.62	2.58	2.10	-6.6
Bakır	4.15	1.32	1.77	-4.2

04.12.2024

Agrotech Teknoloji

Düş.	Yük.	Aort.	Kap.	Gün (%)	Haf. (%)	Aylık (%)	Yb (%)
13.95	14.46	14.20	13.99	0.29	9.90	-7.29	15.91
İşlem Hacmi (Mn TL)				Hareketli Ortalamalar (HO)			
Son		5 Gün Ort.		5	10	22	50
810.99		1,125.42		13.79	12.84	12.62	13.07
Destek Seviyeleri			Pivot		Direnç Seviyeleri		
13.81	13.62	13.30	14.13	14.32	14.64	14.83	

Gün içinde en düşük 13.95 en yüksek 14.46 seviyesini gören Agrotech Teknoloji hissesinin günü %0.29 kazançla tamamladığı gözlenmektedir. Pivot seviye 14.13 seviyesinden geçmekte olup, aşağı yönlü hareketlerde birinci destek 13.81, ikinci destek ise 13.62 seviyesinden geçmektedir. Dirençler ise sırasıyla 14.32, 14.64 seviyelerinden geçmektedir. Bu aşamada 5 günlük HO seviyesinin %1.47 üzerinde, 22 günlük HO seviyesinin ise %10.87 üzerinde hareket ettiği dikkat çekmektedir. Son gün işlem hacmi ise bu aşamada 5 günlük ortalama işlem hacminin % 27.94 altında gerçekleşmiştir.

Kiler Holding

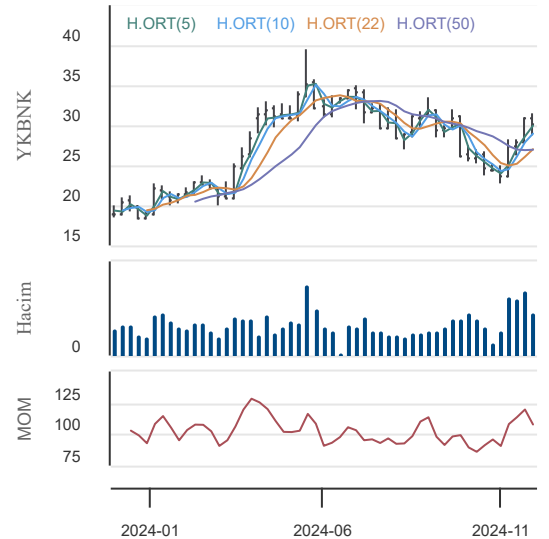
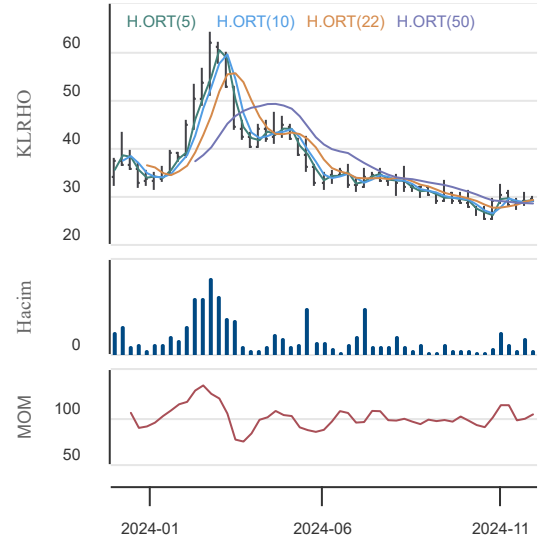
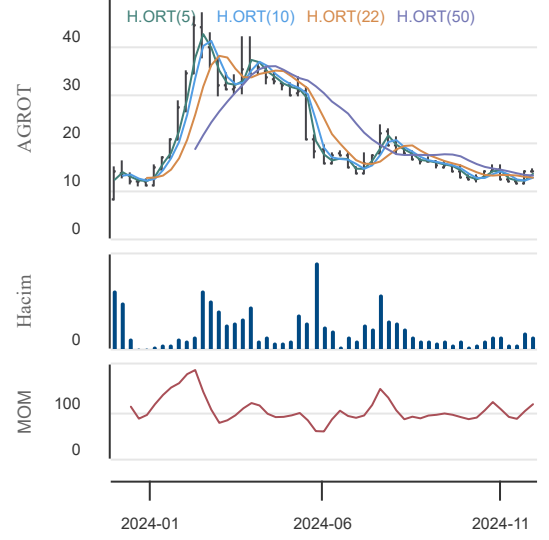
Düş.	Yük.	Aort.	Kap.	Gün (%)	Haf. (%)	Aylık (%)	Yb (%)
28.96	29.90	29.21	28.98	-0.07	-0.75	-8.58	-15.36
İşlem Hacmi (Mn TL)				Hareketli Ortalamalar (HO)			
Son		5 Gün Ort.		5	10	22	50
8.02		18.90		29.02	28.98	29.08	28.42
Destek Seviyeleri			Pivot		Direnç Seviyeleri		
28.66	28.34	27.72	29.28	29.60	30.22	30.54	

Gün içinde en düşük 28.96 en yüksek 29.90 seviyesini gören Kiler Holding hissesinin günü %0.07 kayıpla tamamladığı gözlenmektedir. Pivot seviye 29.28 seviyesinden geçmekte olup, aşağı yönlü hareketlerde birinci destek 28.66, ikinci destek ise 28.34 seviyesinden geçmektedir. Dirençler ise sırasıyla 29.60, 30.22 seviyelerinden geçmektedir. Bu aşamada 5 günlük HO seviyesinin %0.15 altında, 22 günlük HO seviyesinin ise %0.35 altında hareket ettiği dikkat çekmektedir. Son gün işlem hacmi ise bu aşamada 5 günlük ortalama işlem hacminin % 57.58 altında gerçekleşmiştir.

Yapı ve Kredi Bank.

Düş.	Yük.	Aort.	Kap.	Gün (%)	Haf. (%)	Aylık (%)	Yb (%)
28.92	30.42	30.02	30.18	4.07	2.03	25.44	61.16
İşlem Hacmi (Mn TL)				Hareketli Ortalamalar (HO)			
Son		5 Gün Ort.		5	10	22	50
9,123.45		9,227.39		30.02	29.25	27.28	26.96
Destek Seviyeleri			Pivot		Direnç Seviyeleri		
29.26	28.34	27.76	29.84	30.76	31.34	32.26	

Gün içinde en düşük 28.92 en yüksek 30.42 seviyesini gören Yapı ve Kredi Bank. hissesinin günü %4.07 kazançla tamamladığı gözlenmektedir. Pivot seviye 29.84 seviyesinden geçmekte olup, aşağı yönlü hareketlerde birinci destek 29.26, ikinci destek ise 28.34 seviyesinden geçmektedir. Dirençler ise sırasıyla 30.76, 31.34 seviyelerinden geçmektedir. Bu aşamada 5 günlük HO seviyesinin %0.53 üzerinde, 22 günlük HO seviyesinin ise %10.63 üzerinde hareket ettiği dikkat çekmektedir. Son gün işlem hacmi ise bu aşamada 5 günlük ortalama işlem hacminin % 1.13 altında gerçekleşmiştir.



04.12.2024

KAP Haberleri

KLRHO	03.12.2024 23:03 Kiler Holding A.Ş. 01.01.2024-30.09.2024 tarihli faaliyet raporu Haberin Devamı
KLRHO	03.12.2024 23:03 Kiler Holding A.Ş. 01.01.2024-30.09.2024 Finansal Tablolar Haberin Devamı
PSGYO	03.12.2024 20:38 Pasifik Gayrimenkul Yatırım Ortaklığı A.Ş. Temettü Dağıtım Tarihi Kararı Haberin Devamı
BRSAN	03.12.2024 19:41 Borusan Birleşik Boru Fabrikaları Sanayi Ve Ticaret A.Ş. Şirketimizin BMB Holding A.Ş. ile Birleşme İşlemi Hakkında Olağanüstü Genel Kurul'un Toplantıya Davet Edilmesine İlişkin Yönetim Kurulu Kararı Haberin Devamı
OYAKC	03.12.2024 19:32 Oyak Çimento Fabrikaları A.Ş. Bedelsiz Pay Alma Hakkı Kullanım Başlangıç Tarihi Hk Haberin Devamı
BORSK	03.12.2024 19:20 Bor Şeker A.Ş. Genel Kurul Toplantısı Sonucu Haberin Devamı
UNLU	03.12.2024 18:11 Ünlü Yatırım Holding A.Ş. Ünlü Yatırım Holding A.Ş.'nin Çalışan Hisse Opsiyon Planı kapsamında çalışanlarının şirket paylarını edinmesi amacıyla şarta bağlı sermaye artırımını başvurusu hakkında Haberin Devamı
	03.12.2024 18:10 Doğan Burda Dergi Yayıncılık ve Pazarlama A.Ş.,A1 Capital Yatırım Menkul Değerler A.Ş. Doğan Burda Dergi Yayıncılık ve Pazarlama AŞ Pay Sahiplerine Zorunlu Pay Alım Teklifi Hk Haberin Devamı
MOGAN	03.12.2024 17:55 Mogan Enerji Yatırım Holding A.Ş. Pay Alım Satım Bildirimi Haberin Devamı
	03.12.2024 17:35 Garanti Faktoring A.Ş.,Brisa Bridgestone Sabancı Lastik San.Ve Tic.A.Ş.,Çimsa Çimento Sanayi Ve Ticaret A.Ş. ... Borçlanma Araçları, Yatırım Fonları ve Varant İtfa/Kupon/Getiri/Nakdi Uzlaşa Ödeme İşlemleri Haberin Devamı
HUNER	03.12.2024 17:30 Hun Yenilenebilir Enerji Üretim A.Ş. Şirketimiz Hakim Ortağının Ünvan Değişikliği Hk Haberin Devamı
AGROT	03.12.2024 17:23 Agrotech Yüksek Teknoloji Ve Yatırım A.Ş. Sermaye Artırımı Hk Haberin Devamı
	03.12.2024 16:54 Borsa İstanbul A.Ş.,Cw Enerji Mühendislik Ticaret Ve Sanayi A.Ş. Hak Kullanımı Haberin Devamı
	03.12.2024 16:29 Doğan Burda Dergi Yayıncılık ve Pazarlama A.Ş.,Döktaş Dökümcülük Ticaret ve Sanayi A.Ş.,Emek Elektrik Endüstrisi A.Ş. ... DÖNÜŞÜM Haberin Devamı
PAPIL	03.12.2024 15:57 Papiyon Savunma Teknoloji Ve Ticaret A.Ş. Olağandışı Fiyat ve Miktar Hareketleri Hk Haberin Devamı
DAPGM	03.12.2024 15:33 DAP Gayrimenkul Geliştirme A.Ş. Esenler Atışalanı 1. Etap Arsa Satışı Karşılıklı Gelir Paylaşımı İşi Hk Haberin Devamı
FORTE	03.12.2024 15:12 Forte Bilgi İletişim Teknolojileri Ve Savunma Sanayi A.Ş. Yeni İş İlişkisi Haberin Devamı
DAPGM	03.12.2024 12:52 DAP Gayrimenkul Geliştirme A.Ş. İzmir Alaçatı Arsa Hk Haberin Devamı
CWENE	03.12.2024 11:32 Cw Enerji Mühendislik Ticaret Ve Sanayi A.Ş. Panel Satışı Hk Haberin Devamı
	03.12.2024 10:57 Merkezi Kayıt Kuruluşu A.Ş.,Escar Filo Kiralama Hizmetleri Anonim Şirketi,İzdemir Enerji Elektrik Üretim A.Ş. Hak Kullanım İşlemleri Haberin Devamı

04.12.2024

BIST-30 Hisseleri

Hisse Adı	Kapanış	Destekler		Pivot	Dirençler		Hareketli Ortalamalar			Performans			
		Destek 2	Destek 1		Direnç 1	Direnç 2	5 HO	20 HO	50 HO	Gün. (%)	Haf. (%)	Aylık (%)	Yıllık (%)
AKBNK	63.40	58.43	60.92	62.68	65.17	66.93	60.88	55.91	54.78	3.9%	7.1%	27.0%	89.8%
ALARK	98.50	93.63	96.07	98.13	100.57	102.63	96.86	94.35	90.22	2.4%	2.2%	15.1%	-1.6%
ASELS	70.20	69.13	69.67	70.28	70.82	71.43	69.68	67.57	62.64	0.0%	3.9%	10.1%	45.0%
ASTOR	94.60	90.27	92.43	94.77	96.93	99.27	93.96	94.28	81.97	1.1%	-5.3%	16.6%	-12.8%
BIMAS	502.00	482.00	492.00	498.25	508.25	514.50	485.40	475.71	477.84	3.0%	5.9%	8.0%	67.9%
DOAS	222.70	217.63	220.17	222.53	225.07	227.43	215.94	211.14	212.42	-0.6%	5.3%	6.6%	6.9%
EKGYO	13.61	12.05	12.83	13.22	14.00	14.39	12.55	11.63	10.82	9.9%	13.4%	38.2%	85.2%
ENKAI	53.45	52.08	52.77	53.43	54.12	54.78	52.27	52.29	48.68	1.6%	5.8%	9.7%	60.6%
EREGL	26.00	25.55	25.77	26.07	26.29	26.59	25.55	25.16	24.76	-0.2%	3.8%	8.5%	29.6%
FROTO	994.50	964.83	979.67	993.83	1,008.67	1,022.83	975.70	1,014.47	965.31	1.9%	0.3%	3.5%	25.5%
GARAN	124.70	117.17	120.93	123.37	127.13	129.57	121.60	114.87	114.61	3.2%	3.5%	18.1%	131.0%
HEKTS	4.12	3.98	4.05	4.11	4.18	4.24	4.09	3.67	3.79	1.5%	3.5%	16.4%	-49.5%
ISCTR	13.87	13.25	13.56	13.89	14.20	14.53	13.63	12.83	12.60	1.5%	1.8%	16.1%	61.3%
KCHOL	194.70	189.57	192.13	195.57	198.13	201.57	198.04	186.54	180.63	0.1%	-1.7%	16.2%	42.4%
KONTR	45.72	44.59	45.15	46.29	46.85	47.99	47.52	48.10	44.26	-1.4%	-7.4%	6.4%	-40.6%
KOZAL	23.60	21.69	22.65	23.39	24.35	25.09	22.31	20.63	20.78	3.0%	10.7%	16.3%	0.3%
KRDMD	27.70	27.01	27.35	27.77	28.11	28.53	27.27	26.61	26.01	0.5%	2.6%	8.7%	13.3%
MGROS	495.50	483.00	489.25	493.25	499.50	503.50	486.30	467.49	442.65	1.9%	1.9%	19.9%	43.8%
PETKM	18.84	18.51	18.68	18.87	19.04	19.23	18.47	18.20	19.15	0.1%	2.6%	1.4%	-13.2%
PGSUS	220.40	215.20	217.80	219.90	222.50	224.60	220.14	229.57	232.36	0.7%	-3.0%	-3.7%	50.8%
SAHOL	93.40	87.40	90.40	92.20	95.20	97.00	91.26	86.90	87.89	3.8%	4.5%	12.9%	55.6%
SASA	4.24	3.98	4.11	4.19	4.32	4.40	4.16	3.98	4.00	4.7%	-0.7%	9.8%	-35.1%
SISE	41.10	40.43	40.77	41.27	41.61	42.11	40.72	40.45	40.07	-0.3%	1.4%	4.5%	-14.8%
TCELL	93.90	90.63	92.27	93.43	95.07	96.23	92.13	92.87	89.87	2.2%	0.9%	9.4%	63.6%
THYAO	287.00	280.67	283.83	287.17	290.33	293.67	287.45	285.51	278.82	0.5%	-2.4%	5.1%	10.1%
TOASO	197.20	194.73	195.97	197.43	198.67	200.13	199.40	197.01	197.21	-0.3%	-3.7%	6.0%	-11.1%
TTKOM	46.18	45.14	45.66	46.16	46.68	47.18	46.06	45.92	46.75	1.2%	-1.1%	-4.3%	91.0%
TUPRS	148.70	145.97	147.33	148.67	150.03	151.37	147.42	146.23	148.22	1.0%	0.7%	2.5%	10.9%
ULKER	114.30	110.63	112.47	113.83	115.67	117.03	112.14	110.14	121.25	2.5%	5.1%	-6.4%	35.3%
YKBNK	30.18	28.34	29.26	29.84	30.76	31.34	30.02	27.70	26.96	4.1%	2.0%	25.4%	58.9%

04.12.2024

Ekonomik Takvim

02.12 - 06.12 2024

2 Aralık 2024, Pazartesi					
Saat	Ülke	Başlık	Dönem	Beklenti	Önceki
03:30	Japonya	İmalat PMI Endeksi	Kasım	49,7	49,0
04:45	Çin	Caixin İmalat PMI Endeksi	Kasım		50,3
10:00	Türkiye	İmalat PMI Endeksi	Kasım	46,2	45,8
11:55	Almanya	İmalat PMI Endeksi	Kasım	43,5	43,2
12:00	Euro Bölgesi	İmalat PMI Endeksi	Kasım	45,2	45,2
12:30	İngiltere	İmalat PMI Endeksi	Kasım	48,6	48,6
13:00	Euro Bölgesi	İşsizlik Oranı	Ekim	6,50%	6,30%
18:00	ABD	ISM İmalat PMI Endeksi	Kasım	47,2	46,5
3 Aralık 2024, Salı					
Saat	Ülke	Başlık	Dönem	Beklenti	Önceki
10:00	Türkiye	Tüketici Fiyat Endeksi	Yıllık - Kasım	44%	48,58%
10:00	Türkiye	Tüketici Fiyat Endeksi	Aylık - Kasım	2,50%	2,88%
10:00	Türkiye	Üretici Fiyat Endeksi	Yıllık - Kasım	31,50%	32,24%
10:00	Türkiye	Üretici Fiyat Endeksi	Aylık - Kasım	1,40%	1,29%
18:00	ABD	JOLTS	Ekim	7.38M	7,43M
4 Aralık 2024, Çarşamba					
Saat	Ülke	Başlık	Dönem	Beklenti	Önceki
03:30	Japonya	Hizmet PMI Endeksi	Kasım		50,2
04:45	Çin	Caixin Hizmet PMI Endeksi	Kasım		52,0
11:55	Almanya	Hizmet PMI Endeksi	Kasım	49,4	49,4
12:00	Euro Bölgesi	Hizmet PMI Endeksi	Kasım		49,2
12:30	İngiltere	Hizmet PMI Endeksi	Kasım	50	50
13:00	Euro Bölgesi	Üretici Fiyat Endeksi	Yıllık - Ekim	-0,70%	-3,40%
13:00	Euro Bölgesi	Üretici Fiyat Endeksi	Aylık - Ekim	0,10%	-0,60%
16:15	ABD	ADP Tarım Dışı İstihdam	Kasım	240K	233K
18:00	ABD	ISM Hizmet PMI Endeksi	Kasım	56,7	56,0
5 Aralık 2024, Perşembe					
Saat	Ülke	Başlık	Dönem	Beklenti	Önceki
12:30	İngiltere	İnşaat PMI Endeksi	Kasım	54,0	54,3
13:00	Euro Bölgesi	Perakende Satışlar	Yıllık - Ekim		2,90%
13:00	Euro Bölgesi	Perakende Satışlar	Aylık - Ekim		0,50%
6 Aralık 2024, Cuma					
Saat	Ülke	Başlık	Dönem	Beklenti	Önceki
13:00	Euro Bölgesi	Gayri Safi Yurt İçi Hasıla	Çeyreklik - 3.Çeyrek	0,40%	0,40%
13:00	Euro Bölgesi	Gayri Safi Yurt İçi Hasıla	Yıllık - 3.Çeyrek	0,90%	0,60%
16:30	ABD	Ortalama Saatlik Kazançlar	Aylık - Kasım	0,30%	0,40%
16:30	ABD	Ortalama Saatlik Kazançlar	Yıllık - Kasım	4,00%	4,00%
16:30	ABD	Tarım Dışı İstihdam	Kasım	194K	12K
16:30	ABD	İşsizlik Oranı	Kasım	4,10%	4,10%
16:30	Kanada	İşsizlik Oranı	Kasım	6,50%	6,50%

Yasal Uyarı

Burada yer alan yatırım bilgi, yorum ve tavsiyeleri yatırım danışmanlığı kapsamında değildir. Yatırım danışmanlığı hizmeti, kişilerin risk ve getiri tercihleri dikkate alınarak kişiye özel sunulmaktadır. Burada yer alan ve hiçbir şekilde yönlendirici nitelikte olmayan içerik, yorum ve tavsiyeler genel bilgilendirme amacıyla hazırlanmıştır. Bu tavsiyeler mali durumunuz ile risk ve getiri tercihlerinize uygun olmayabilir. Bu nedenle, sadece burada yer alan bilgilere dayanarak yatırım kararı verilmesi beklentilerinize uygun sonuçlar doğurmayabilir. Özellikle kaldıraçlı işlemlerinizi yatırdığınız para kadar kaybetme ihtimaliniz vardır. Kaldıraçlı işlemlerde yatırım danışmanlığı hizmeti de verilmemektedir. Burada yer alan yorum ve tavsiyeler, yorum ve tavsiyede bulunanların kişisel görüşlerine dayanmakta olup, herhangi bir yatırım aracının alım satım tavsiyesi veya getiri vaadi olarak yorumlanmamalıdır. Hiçbir şekilde yönlendirici nitelikte olmayan bu içerik genel anlamda bilgi vermeyi amaçlamakta olup; bu içeriğin, müşterilerin ve diğer yatırımcıların alım satım kararlarını destekleyebilecek yeterli bilgileri kapsamayabileceği dikkate alınmalıdır. Yatırım yapmadan önce piyasaların içerdiği riskleri tam olarak anladığınızdan emin olunuz. Web sitemizde yer alan bilgi ve görüşlere dayanarak yapılacak yatırımlar ve ticari işlemlerin sonuçlarından veya ortaya çıkabilecek tüm zararlardan IKON Menkul Değerler A.Ş. sorumlu tutulamaz.