

04.10.2024

### BIST 100 Teknik Analiz

Düş.	Yük.	Aort.	Kap.	Gün (%)	Haf. (%)	Aylık (%)	Yb (%)
8,869.84	9,159.33	8,898.23	8,898.23	-1,27	-9,47	-11,21	19.12
İşlem Hacmi (Mn TL)				Hareketli Ortalamalar (HO)			
Son		5 Gün Ort.		5	10	22	50
82,459.85		80,677.89		9,341.11	9,624.35	9,680.54	9,916.56
Destek Seviyeleri		Pivot		Direnc Seviyeleri			
8,792.27	8,686.31	8,502.78	8,975.80	9,081.76	9,265.29	9,371.25	

Gün içinde en düşük 8.869,84 en yüksek 9.159,33 seviyesini gören BIST 100 endeksinin günü %1,27 kayıpla tamamladığı gözlenmektedir. Pivot seviye 8.975,80 seviyesinden geçmekte olup, aşağı yönlü hareketlerde birinci destek 8.792,27, ikinci destek ise 8.686,31 seviyesinden geçmektedir. Dirençler ise sırasıyla 9.081,76, 9.265,29 seviyelerinden geçmektedir. Bu aşamada endeksin 5 günlük HO seviyesinin %4,74 altında, 22 günlük HO seviyesinin ise %8,08 altında hareket ettiği dikkat çekmektedir. Son gün işlem hacmi ise bu aşamada 5 günlük ortalama işlem hacminin % 2,21 üzerinde gerçekleşmiştir.

### VIOP30 Teknik Analiz

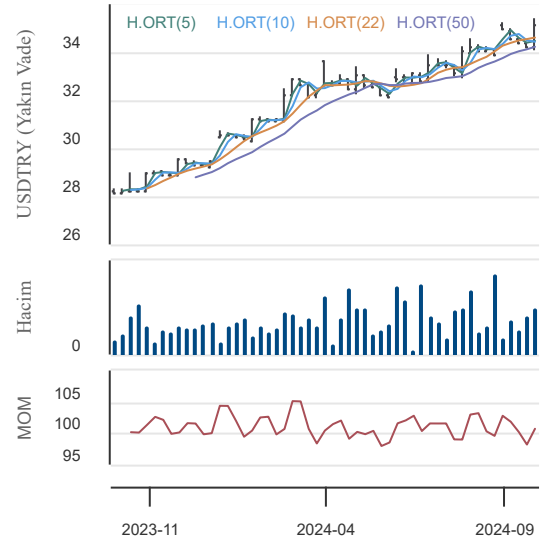
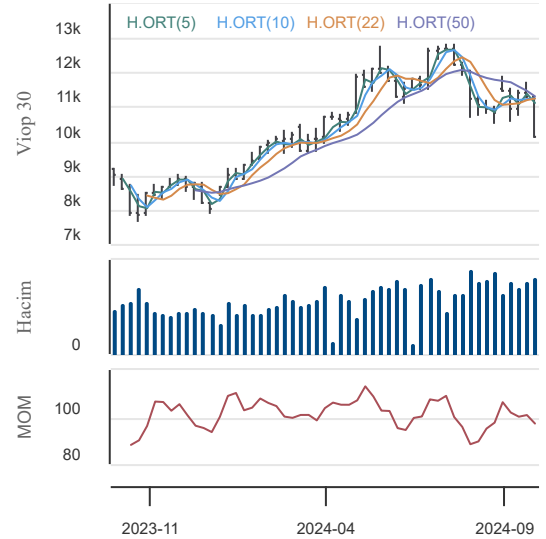
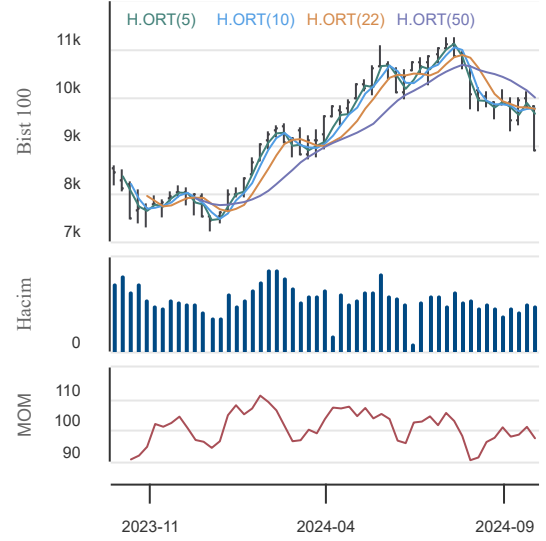
Düş.	Yük.	Aort.	Kap.	Gün (%)	Haf. (%)	Aylık (%)	Yb (%)
10,103.00	10,507.75	10,324.06	10,144.00	-2,29	-10,39	-12,78	26.39
İşlem Hacmi (Mn TL)				Hareketli Ortalamalar (HO)			
Son		5 Gün Ort.		5	10	22	50
31,560.75		26,623.64		10,709.55	11,067.45	11,143.05	11,217.01
Destek Seviyeleri		Pivot		Direnc Seviyeleri			
9,995.42	9,846.83	9,590.67	10,251.58	10,400.17	10,656.33	10,804.92	

Gün içinde en düşük 10.103,00 en yüksek 10.507,75 seviyesini gören BIST 30 Yakın Vade hissesinin günü %2,29 kayıpla tamamladığı gözlenmektedir. Pivot seviye 10.251,58 seviyesinden geçmekte olup, aşağı yönlü hareketlerde birinci destek 9.995,42, ikinci destek ise 9.846,83 seviyesinden geçmektedir. Dirençler ise sırasıyla 10.400,17, 10.656,33 seviyelerinden geçmektedir. Bu aşamada 5 günlük HO seviyesinin %5,28 altında, 22 günlük HO seviyesinin ise %8,97 altında hareket ettiği dikkat çekmektedir. Son gün işlem hacmi ise bu aşamada 5 günlük ortalama işlem hacminin % 18,54 üzerinde gerçekleşmiştir.

### USDTRY (Yakın Vade) Teknik Analiz

Düş.	Yük.	Aort.	Kap.	Gün (%)	Haf. (%)	Aylık (%)	Yb (%)
35.13	35.30	35.19	35.16	-0,44	2,74	0,17	19.34
İşlem Hacmi (Mn TL)				Hareketli Ortalamalar (HO)			
Son		5 Gün Ort.		5	10	22	50
2,258.06		3,287.04		34.83	34.57	34.65	34.31
Destek Seviyeleri		Pivot		Direnc Seviyeleri			
35.10	35.03	34.92	35.20	35.27	35.37	35.44	

Gün içinde en düşük 35,13 en yüksek 35,30 seviyesini gören TL/USD Yakın Vade endeksinin günü %0,44 kayıpla tamamladığı gözlenmektedir. Pivot seviye 35,20 seviyesinden geçmekte olup, aşağı yönlü hareketlerde birinci destek 35,10, ikinci destek ise 35,03 seviyesinden geçmektedir. Dirençler ise sırasıyla 35,27, 35,37 seviyelerinden geçmektedir. Bu aşamada endeksin 5 günlük HO seviyesinin %0,95 üzerinde, 22 günlük HO seviyesinin ise %1,49 üzerinde hareket ettiği dikkat çekmektedir. Son gün işlem hacmi ise bu aşamada 5 günlük ortalama işlem hacminin % 31,30 altında gerçekleşmiştir.



04.10.2024

### BIST En Çok Yükselenler (İlk 5)

Hisse Adı	Kapanış	Günlük D. (%)	Hacim (Mn TL)
ANGEN	13,42	10,00	352,0
RTALB	14,96	10,00	84,7
SMART	29,28	9,99	113,3
BASCM	11,56	9,99	3,7
SEYKM	4,63	9,98	47,2

### BIST En Çok Düşenler (İlk 5)

Hisse Adı	Kapanış	Günlük D. (%)	Hacim (Mn TL)
DENGE	5,04	-10,00	65,1
IZFAS	39,64	-9,99	5,7
VKING	33,22	-9,97	172,5
KOZAL	20,42	-9,49	2.669,7
ETILR	34,22	-8,45	52,1

### Hacmi En Yüksek Hisseler (İlk 5)

Hisse Adı	Kapanış	Günlük D. (%)	Hacim (Mn TL)
THYAO	268,75	-1,01	7.367,0
ISCTR	12,15	-4,03	6.334,3
YKBNK	26,32	-3,09	5.377,0
AKBNK	51,55	-2,46	4.748,0
EREGL	50,00	-2,25	4.164,1

### BİST-100 Para Girişi Gözlenen (İlk 5)

Hisse Adı	Kapanış	Günlük D. (%)	Hacim (Mn TL)
BIMAS	477,50	2,47	3.782,4
ODAS	5,66	1,62	386,8
ENERY	212,80	1,58	142,1
AKFGY	1,89	0,53	127,4
SMRTG	36,00	1,18	119,6

### BİST-100 Para Çıkışı Gözlenen (İlk 5)

Hisse Adı	Kapanış	Günlük D. (%)	Hacim (Mn TL)
AKBNK	51,55	-2,46	4.748,0
KOZAL	20,42	-9,49	2.669,7
TSKB	10,65	-2,65	708,9
CIMSA	31,38	-2,30	350,9
ECILC	39,98	-3,89	207,0

### Yurt İçi Ekonomi Gündemi

Güne 9.026,49 seviyesinden başlayan XU100 endeksi gün içinde en düşük 8.869,84, en yüksek 9.159,33 seviyesinden işlem görürken günü %1,27 düşüşle 8.898,23 seviyesinden tamamladı. XU100 endeksi içerisinde 38 hissenin fiyatı artarken, 59 hissenin fiyatı düşmüştür. 3 hissenin fiyatı ise önceki güne göre değişmemiştir.

En fazla işlem gören sektör endeksi 37,3 milyar TL ile BIST MALİ endeksi olurken, en fazla değer kazanan sektör endeksi %2,43 ile BIST SİGORTA endeksi oldu. En fazla değer kaybeden sektör endeksi ise -%7,30 ile BIST MADENCİLİK endeksi oldu.

### Yurt Dışı Ekonomi Gündemi

\*Piyasaların ve FED'in büyük önemle takip ettiği ABD tarım dışı istihdam verisi, bugün saat 15:30'da açıklanacak. Beklentiler 147.000 olarak açıklanması yönünde.

\*Çarşamba günü ABD ADP tarım dışı istihdam verisi beklentilerin üzerinde gelmiş ve piyasalar Dolar lehine tepkiler vermişti. Haftaya 1.1153 seviyesinde giriş yapan EURUSD 1.1008 seviyesine kadar geriledi.

\*İsrail'in İran'a karşı petrol üretim tesislerini hedef alacağına yönelik haberler petrol fiyatlarındaki yükselişi destekledi. Brent 77,98, Crude 74,07 seviyesine kadar yükseldi.

### Yurt İçi Piyasalar

Hisse Adı	Son	Gün %	Hafta (%)	Ay (%)
BİST-100	8.898	-1,27	-9,47	-11,2
BİST-30	9.887	-1,55	-9,92	-10,5
BİST BANKA	12.469	-2,86	-14,74	-12,3
BİST HİZMET	8.673	-0,59	-7,80	-11,9
BİST SANAYİ	11.955	-0,95	-7,85	-10,9

### Global Piyasalar

Hisse Adı	Kapanış	Gün (%)	Hafta (%)	Ay (%)
S&P 500 End.	5.699,94	-0,17	-0,79	3,1
Nasdaq End.	17.918,48	-0,04	-1,49	4,6
Dow Jones End.	42.011,59	-0,44	-0,39	2,6
DAX30	19.015,41	-0,78	-1,16	1,4
NIKKEI	38.552,06	-0,26	-0,96	-0,3

### Döviz Piyasası

Hisse Adı	Kapanış	Gün (%)	Hafta (%)	Ay (%)
USDTRY	34,15	-0,19	0,01	0,4
EURTRY	37,84	-0,03	-1,11	0,8
GBPTRY	44,97	-1,06	-2,15	0,7
EURUSD	1,10	-0,13	-1,31	-0,1
GBPUSD	1,31	-1,05	-2,15	0,1

### Emtia Piyasası

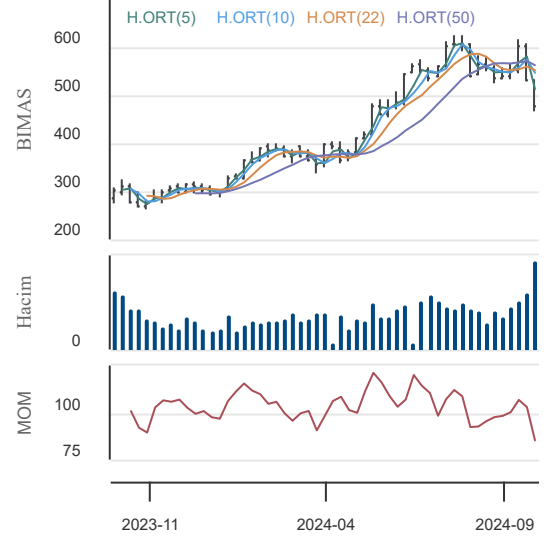
Hisse Adı	Kapanış	Gün (%)	Hafta (%)	Ay (%)
Gram Altın TL	3.052,72	-0,70	0,28	9,4
Ons Altın \$	2.620,00	-1,11	-5,38	5,9
CRUDE Petrol	77,44	3,79	9,21	5,4
Ons Gümüş \$	31,50	0,80	-3,46	12,1
Bakır	4,52	-2,71	-2,45	11,5

**04.10.2024**

### Bim Mağazalar

Düş.	Yük.	Aort.	Kap.	Gün (%)	Haf. (%)	Aylık (%)	Yb (%)
468.25	483.25	477.09	477.50	2,47	-10,59	-14,25	60.64
İşlem Hacmi (Mn TL)				Hareketli Ortalamalar (HO)			
Son	5 Gün Ort.			5	10	22	50
3,782.43	3,802.73			481.80	522.01	545.32	557.20
Destek Seviyeleri		Pivot		Direnç Seviyeleri			
469.42	461.33	454.42	476.33	484.42	491.33	499.42	

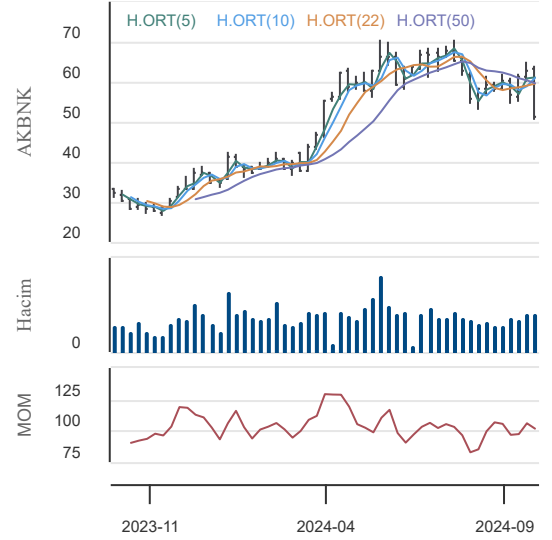
Gün içinde en düşük 468,25 en yüksek 483,25 seviyesini gören Bim Mağazalar hissesinin günü %2,47 kazançla tamamladığı gözlenmektedir. Pivot seviye 476,33 seviyesinden geçmekte olup, aşağı yönlü hareketlerde birinci destek 469,42, ikinci destek ise 461,33 seviyesinden geçmektedir. Dirençler ise sırasıyla 484,42, 491,33 seviyelerinden geçmektedir. Bu aşamada 5 günlük HO seviyesinin %0,89 altında, 22 günlük HO seviyesinin ise %12,44 altında hareket ettiği dikkat çekmektedir. Son gün işlem hacmi ise bu aşamada 5 günlük ortalama işlem hacminin % 0,53 altında gerçekleşmiştir.



### Akbank

Düş.	Yük.	Aort.	Kap.	Gün (%)	Haf. (%)	Aylık (%)	Yb (%)
50.60	53.70	52.44	51.55	-2,46	-18,30	-15,42	47.30
İşlem Hacmi (Mn TL)				Hareketli Ortalamalar (HO)			
Son	5 Gün Ort.			5	10	22	50
4,748.04	4,129.51			57.44	59.94	58.97	59.07
Destek Seviyeleri		Pivot		Direnç Seviyeleri			
50.20	48.85	47.10	51.95	53.30	55.05	56.40	

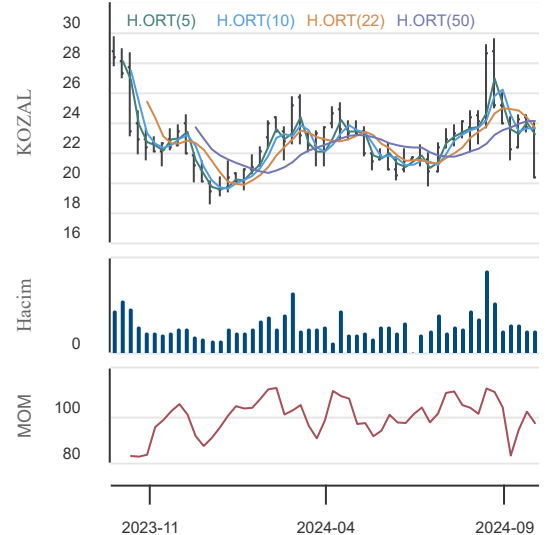
Gün içinde en düşük 50,60 en yüksek 53,70 seviyesini gören Akbank hissesinin günü %2,46 kayıpla tamamladığı gözlenmektedir. Pivot seviye 51,95 seviyesinden geçmekte olup, aşağı yönlü hareketlerde birinci destek 50,20, ikinci destek ise 48,85 seviyesinden geçmektedir. Dirençler ise sırasıyla 53,30, 55,05 seviyelerinden geçmektedir. Bu aşamada 5 günlük HO seviyesinin %10,25 altında, 22 günlük HO seviyesinin ise %12,58 altında hareket ettiği dikkat çekmektedir. Son gün işlem hacmi ise bu aşamada 5 günlük ortalama işlem hacminin % 14,98 üzerinde gerçekleşmiştir.



### Koza Altın

Düş.	Yük.	Aort.	Kap.	Gün (%)	Haf. (%)	Aylık (%)	Yb (%)
20.42	21.54	21.08	20.42	-9,49	-13,77	-18,65	4.56
İşlem Hacmi (Mn TL)				Hareketli Ortalamalar (HO)			
Son	5 Gün Ort.			5	10	22	50
2,669.75	1,577.61			22.32	23.11	23.29	24.03
Destek Seviyeleri		Pivot		Direnç Seviyeleri			
20.05	19.67	18.93	20.79	21.17	21.91	22.29	

Gün içinde en düşük 20,42 en yüksek 21,54 seviyesini gören Koza Altın hissesinin günü %9,49 kayıpla tamamladığı gözlenmektedir. Pivot seviye 20,79 seviyesinden geçmekte olup, aşağı yönlü hareketlerde birinci destek 20,05, ikinci destek ise 19,67 seviyesinden geçmektedir. Dirençler ise sırasıyla 21,17, 21,91 seviyelerinden geçmektedir. Bu aşamada 5 günlük HO seviyesinin %8,53 altında, 22 günlük HO seviyesinin ise %12,32 altında hareket ettiği dikkat çekmektedir. Son gün işlem hacmi ise bu aşamada 5 günlük ortalama işlem hacminin % 69,23 üzerinde gerçekleşmiştir.



04.10.2024

## KAP Haberleri

KLRHO	<b>03.10.2024 23:23 Kiler Holding A.Ş.</b> 2024 Yılı 2.3 Aylık Faaliyet Raporu <a href="#">Haberin Devamı</a>
KLRHO	<b>03.10.2024 23:23 Kiler Holding A.Ş.</b> 01.01.2024-30.06.2024 Finansal Tablolar <a href="#">Haberin Devamı</a>
BIMAS	<b>03.10.2024 23:04 BİM Birleşik Mağazalar A.Ş.</b> Kurulması muhtemel bir dijital katılım bankasına iştirak edilmesi konusunda araştırmalara başlanması hakkında <a href="#">Haberin Devamı</a>
BJKAS	<b>03.10.2024 21:07 Beşiktaş Futbol Yatırımları Sanayi ve Ticaret A.Ş.</b> Şirketimizin 01.06.2023 - 31.05.2024 Özel Hesap Dönemi Olağan Genel Kurul Bilgilendirmesi <a href="#">Haberin Devamı</a>
	<b>03.10.2024 20:52 Netaş Telekomünikasyon A.Ş.,İstanbul Portföy Yönetimi A.Ş.</b> NETAS pay sahipliği oranı <a href="#">Haberin Devamı</a>
	<b>03.10.2024 20:52 Netaş Telekomünikasyon A.Ş.,İstanbul Portföy Yönetimi A.Ş.</b> NETAS pay sahipliği oranı <a href="#">Haberin Devamı</a>
HEKTS	<b>03.10.2024 20:33 Hektaş Ticaret Türk A.Ş.</b> Kullanılmayan Rüçhan Hakkı Tutarına İlişkin Açıklama <a href="#">Haberin Devamı</a>
BIOEN	<b>03.10.2024 20:10 Biotrend Çevre ve Enerji Yatırımları A.Ş.</b> Bağlı Ortaklık Sermaye Artırımı Hakkında <a href="#">Haberin Devamı</a>
DESA	<b>03.10.2024 19:20 Desa Deri Sanayi Ve Ticaret A.Ş.</b> 17.07.2024 Tarihli Yönetim Kurulu kararının güncellenmesi hakkında <a href="#">Haberin Devamı</a>
LMKDC	<b>03.10.2024 18:45 Limak Doğu Anadolu Çimento Sanayi ve Ticaret A.Ş.</b> Halka Arzdan Elde Edilen Fonun Kullanım Yerlerine İlişkin Rapor <a href="#">Haberin Devamı</a>
KRVGD	<b>03.10.2024 18:25 Kervan Gıda Sanayi Ve Ticaret A.Ş.</b> Şirket Genel Bilgi Formu <a href="#">Haberin Devamı</a>
BJKAS	<b>03.10.2024 18:15 Beşiktaş Futbol Yatırımları Sanayi ve Ticaret A.Ş.</b> Şirketimizin 01.06.2023 - 31.05.2024 Özel Hesap Dönemi Olağan Genel Kurul Bilgilendirmesi <a href="#">Haberin Devamı</a>
EUREN	<b>03.10.2024 18:06 Europen Endüstri İnşaat Sanayi ve Ticaret A.Ş.</b> SERMAYE ARTTIRIMINDAN ELDE EDİLECEK-EDİLEN FONUN KULLANIMINA İLİŞKİN RAPOR <a href="#">Haberin Devamı</a>
	<b>03.10.2024 17:17 Türkiye Garanti Bankası A.Ş.,Türkiye İş Bankası A.Ş.,İş Finansal Kiralama A.Ş. ...</b> Borçlanma Araçları, Yatırım Fonları ve Varant İtfa/Kupon/Getiri/Nakdi Uzlaşma Ödeme İşlemleri <a href="#">Haberin Devamı</a>
	<b>03.10.2024 17:03 Bursa Çimento Fabrikası A.Ş.,Koç Holding A.Ş.,Orma Orman Mahsulleri İntegre Sanayi Ve Ticaret A.Ş. ...</b> DÖNÜŞÜM <a href="#">Haberin Devamı</a>
	<b>03.10.2024 17:01 Şok Marketler Ticaret A.Ş.,Escar Filo Kiralama Hizmetleri Anonim Şirketi</b> Hak Kullanım İşlemleri <a href="#">Haberin Devamı</a>
ODAS	<b>03.10.2024 15:57 Odaş Elektrik Üretim Sanayi Ticaret A.Ş.</b> Pay Alım Satım Bildirimi <a href="#">Haberin Devamı</a>
PEKGY	<b>03.10.2024 15:18 Peker Gayrimenkul Yatırım Ortaklığı A.Ş.</b> Olağanüstü genel kurul toplantı sonuçlarının tescil ve ilan edilmesi hk <a href="#">Haberin Devamı</a>
ASELS	<b>03.10.2024 15:00 Aselsan Elektronik Sanayi Ve Ticaret A.Ş.</b> Sözleşme İmzalanması <a href="#">Haberin Devamı</a>
QUAGR	<b>03.10.2024 14:55 QUA Granite Hayal Yapı ve Ürünleri Sanayi Ticaret A.Ş.</b> Pay Alım Satım Bildirimi <a href="#">Haberin Devamı</a>

04.10.2024

## BIST-30 Hisseleri

Hisse Adı	Kapanış	Destekler		Pivot	Dirençler		Hareketli Ortalamalar			Performans			
		Destek 2	Destek 1		Direnç 1	Direnç 2	5 HO	20 HO	50 HO	Gün. (%)	Haf. (%)	Aylık (%)	Yıllık (%)
AKBNK	51,55	48,85	50,20	51,95	53,30	55,05	57,44	58,78	59,07	-2,5%	-18,3%	-15,4%	58,7%
ALARK	84,75	81,78	83,27	85,73	87,22	89,68	89,62	92,35	97,38	-0,1%	-9,7%	-12,1%	-33,1%
ASELS	57,80	54,67	56,23	57,42	58,98	60,17	58,18	58,15	58,49	2,8%	-2,4%	0,3%	40,2%
ASTOR	71,15	69,28	70,22	71,73	72,67	74,18	74,39	78,98	80,37	0,0%	-7,8%	-10,3%	-46,8%
BIMAS	477,50	461,33	469,42	476,33	484,42	491,33	481,80	545,06	557,20	2,5%	-10,6%	-14,3%	71,5%
DOAS	208,80	205,87	207,33	209,97	211,43	214,07	215,50	218,59	223,39	-1,2%	-4,4%	-8,5%	-11,9%
EKGYO	9,87	9,31	9,59	10,14	10,42	10,97	11,18	11,55	11,59	-7,3%	-17,8%	-20,9%	18,8%
ENKAI	45,04	43,71	44,37	45,45	46,11	47,19	45,55	47,28	47,09	-2,2%	0,0%	-11,2%	28,4%
EREGL	50,00	48,26	49,13	50,59	51,46	52,92	51,99	49,41	50,17	-2,2%	-2,3%	3,2%	13,2%
FROTO	860,50	842,83	851,67	868,83	877,67	894,83	897,30	906,33	918,89	-2,2%	-7,3%	-8,1%	0,6%
GARAN	112,00	107,20	109,60	113,80	116,20	120,40	118,94	115,93	115,84	-3,1%	-9,5%	-1,5%	119,7%
HEKTS	4,02	3,91	3,96	4,05	4,10	4,19	4,18	4,23	4,24	1,3%	-8,0%	-7,5%	-56,3%
ISCTR	12,15	11,60	11,87	12,35	12,62	13,10	13,30	13,26	13,59	-4,0%	-14,6%	-11,1%	24,1%
KCHOL	171,50	165,03	168,27	173,33	176,57	181,63	181,06	180,86	189,41	-1,8%	-8,0%	-11,8%	15,8%
KONTR	40,06	38,86	39,46	40,66	41,26	42,46	42,30	44,24	48,74	-2,1%	-4,5%	-19,2%	-58,1%
KOZAL	20,42	19,67	20,05	20,79	21,17	21,91	22,32	23,20	24,03	-9,5%	-13,8%	-18,6%	-30,8%
KRDMD	25,44	24,68	25,06	25,58	25,96	26,48	26,10	24,63	25,46	-0,2%	-3,0%	10,3%	-20,2%
MGROS	422,00	410,17	416,08	427,92	433,83	445,67	441,85	484,24	503,52	-2,9%	-11,4%	-15,9%	12,1%
PETKM	19,54	18,89	19,21	19,86	20,18	20,83	21,20	22,71	22,93	-3,1%	-13,6%	-15,0%	-10,4%
PGSUS	225,50	214,70	220,10	226,60	232,00	238,50	233,48	239,13	231,10	0,2%	-7,1%	-3,3%	33,0%
SAHOL	87,10	83,70	85,40	87,85	89,55	92,00	93,77	94,89	94,08	-1,7%	-12,7%	-6,3%	49,2%
SASA	4,09	3,95	4,02	4,10	4,17	4,25	4,17	4,31	4,86	1,7%	-3,3%	-17,0%	-31,8%
SISE	39,12	38,28	38,70	39,54	39,96	40,80	41,18	41,36	43,00	-1,9%	-6,2%	-8,6%	-29,8%
TCELL	86,95	83,45	85,20	88,15	89,90	92,85	92,03	94,31	98,80	-3,3%	-9,2%	-12,6%	58,3%
THYAO	268,75	262,92	265,83	271,67	274,58	280,42	279,05	288,18	292,87	-1,0%	-7,7%	-11,2%	8,5%
TOASO	197,00	192,27	194,63	198,67	201,03	205,07	207,86	215,78	235,41	-1,6%	-11,2%	-15,7%	-27,1%
TTKOM	46,60	44,97	45,79	47,21	48,03	49,45	48,78	50,30	50,11	-2,1%	-10,8%	-7,5%	93,4%
TUPRS	150,50	146,57	148,53	151,67	153,63	156,77	154,60	153,20	152,20	-2,0%	-4,8%	-3,1%	11,0%
ULKER	127,80	124,07	125,93	129,17	131,03	134,27	134,34	145,52	153,85	-0,6%	-10,9%	-15,8%	37,0%
YKBNK	26,32	24,88	25,60	26,64	27,36	28,40	28,87	29,55	29,89	-3,1%	-15,4%	-19,1%	49,2%

04.10.2024

## Ekonomik Takvim

30.09 – 04.10 2024

30 Eylül 2024, Pazartesi					
Saat	Ülke	Başlık	Dönem	Beklenti	Önceki
04:30	Çin	İmalat PMI Endeksi	Eylül		49,1
04:30	Çin	Hizmet PMI Endeksi	Eylül		50,3
09:00	İngiltere	Ekonomik Büyüme	Çeyreklik - 2. Çeyrek	0,60%	0,70%
09:00	İngiltere	Ekonomik Büyüme	Yıllık - 2. Çeyrek	0,90%	0,30%
15:00	Almanya	Tüketici Fiyat Endeksi	Yıllık - Eylül		1,90%
15:00	Almanya	Tüketici Fiyat Endeksi	Aylık - Eylül		-0,10%
1 Ekim 2024, Salı					
Saat	Ülke	Başlık	Dönem	Beklenti	Önceki
		Çin - Milli Gün (Resmi Tatil)			
02:30	Japonya	İşsizlik Oranı	Ağustos		2,70%
03:30	Japonya	İmalat PMI Endeksi	Eylül	49,6	49,8
10:00	Türkiye	İmalat PMI Endeksi	Eylül		47,8
10:55	Almanya	İmalat PMI Endeksi	Eylül	40,3	42,4
11:00	Euro Bölgesi	İmalat PMI Endeksi	Eylül	44,8	45,8
11:30	İngiltere	İmalat PMI Endeksi	Eylül	51,5	52,5
12:00	Euro Bölgesi	Çekirdek Tüketici Fiyat Endeksi	Aylık - Eylül		0,30%
12:00	Euro Bölgesi	Çekirdek Tüketici Fiyat Endeksi	Yıllık - Eylül		2,80%
12:00	Euro Bölgesi	Tüketici Fiyat Endeksi	Aylık - Eylül		0,10%
12:00	Euro Bölgesi	Tüketici Fiyat Endeksi	Yıllık - Eylül		2,20%
17:00	ABD	ISM İmalat PMI Endeksi	Eylül		47,2
17:00	ABD	JOLTS	Ağustos		7.673M
2 Ekim 2024, Çarşamba					
Saat	Ülke	Başlık	Dönem	Beklenti	Önceki
		Çin - Milli Gün (Resmi Tatil)			
12:00	Euro Bölgesi	İşsizlik Oranı	Ağustos		6,40%
13:00	ABD	OPEC Toplantısı			
15:15	ABD	ADP Tarım Dışı İstihdam	Eylül		99K
3 Ekim 2024, Perşembe					
Saat	Ülke	Başlık	Dönem	Beklenti	Önceki
		Çin - Milli Gün (Resmi Tatil)			
03:30	Japonya	Hizmet PMI Endeksi	Eylül	53,9	53,7
09:30	İsviçre	Tüketici Fiyat Endeksi	Aylık - Eylül		0,00%
09:30	İsviçre	Tüketici Fiyat Endeksi	Yıllık - Eylül		1,10%
10:00	Türkiye	Tüketici Fiyat Endeksi	Aylık - Eylül		2,47%
10:00	Türkiye	Tüketici Fiyat Endeksi	Yıllık - Eylül		51,97%
10:00	Türkiye	Üretici Fiyat Endeksi	Aylık - Eylül		1,68%
10:00	Türkiye	Üretici Fiyat Endeksi	Yıllık - Eylül		35,75%
10:55	Almanya	Hizmet PMI Endeksi	Eylül	50,6	51,2
11:00	Euro Bölgesi	Hizmet PMI Endeksi	Eylül	50,5	52,9
11:30	İngiltere	Hizmet PMI Endeksi	Eylül	52,8	53,7
17:00	ABD	ISM Hizmet PMI Endeksi	Eylül		51,5
4 Ekim 2024, Cuma					
Saat	Ülke	Başlık	Dönem	Beklenti	Önceki
		Çin - Milli Gün (Resmi Tatil)			
15:30	ABD	Ortalama Saatlik Kazançlar	Aylık - Eylül		0,40%
15:30	ABD	Tarım Dışı İstihdam	Eylül		142K
15:30	ABD	İşsizlik Oranı	Eylül		4,20%

## Yasal Uyarı

Burada yer alan yatırım bilgi, yorum ve tavsiyeleri yatırım danışmanlığı kapsamında değildir. Yatırım danışmanlığı hizmeti, kişilerin risk ve getiri tercihleri dikkate alınarak kişiye özel sunulmaktadır. Burada yer alan ve hiçbir şekilde yönlendirici nitelikte olmayan içerik, yorum ve tavsiyeler genel bilgilendirme amacıyla hazırlanmıştır. Bu tavsiyeler mali durumunuz ile risk ve getiri tercihlerinize uygun olmayabilir. Bu nedenle, sadece burada yer alan bilgilere dayanarak yatırım kararı verilmesi beklentilerinize uygun sonuçlar doğurmayabilir. Özellikle kaldıraçlı işlemlerinizi yatırdığınız para kadar kaybetme ihtimaliniz vardır. Kaldıraçlı işlemlerde yatırım danışmanlığı hizmeti de verilmemektedir. Burada yer alan yorum ve tavsiyeler, yorum ve tavsiyede bulunanların kişisel görüşlerine dayanmakta olup, herhangi bir yatırım aracının alım satım tavsiyesi veya getiri vaadi olarak yorumlanmamalıdır. Hiçbir şekilde yönlendirici nitelikte olmayan bu içerik genel anlamda bilgi vermeyi amaçlamakta olup; bu içeriğin, müşterilerin ve diğer yatırımcıların alım satım kararlarını destekleyebilecek yeterli bilgileri kapsamayabileceği dikkate alınmalıdır. Yatırım yapmadan önce piyasaların içerdiği riskleri tam olarak anladığınızdan emin olunuz. Web sitemizde yer alan bilgi ve görüşlere dayanılarak yapılacak yatırımlar ve ticari işlemlerin sonuçlarından veya ortaya çıkabilecek tüm zararlardan IKON Menkul Değerler A.Ş. sorumlu tutulamaz.