

04.02.2025

BIST 100 Teknik Analiz

Düş.	Yük.	Aort.	Kap.	Gün (%)	Haf. (%)	Aylık (%)	Yb (%)
9,749.91	9,918.35	9,774.40	9,774.40	-2.30	-2.23	-2.99	-0.57
İşlem Hacmi (Mn TL)				Hareketli Ortalamalar (HO)			
Son	5 Gün Ort.			5	10	22	50
110,277.71	101,005.41			10,011.93	10,038.00	9,971.71	9,918.03
Destek Seviyeleri		Pivot		Direnc Seviyeleri			
9,710.09	9,645.78	9,541.65	9,814.22	9,878.53	9,982.66	10,046.97	

Gün içinde en düşük 9,749.91 en yüksek 9,918.35 seviyesini gören BIST 100 endeksinin günü %2.3 kayıpla tamamladığı gözlenmektedir. Pivot seviye 9,814.22 seviyesinden geçmekte olup, aşağı yönlü hareketlerde birinci destek 9,710.09, ikinci destek ise 9,645.78 seviyesinden geçmektedir. Dirençler ise sırasıyla 9,878.53, 9,982.66 seviyelerinden geçmektedir. Bu aşamada endeksin 5 günlük HO seviyesinin %2.37 altında, 22 günlük HO seviyesinin ise %1.98 altında hareket ettiği dikkat çekmektedir. Son gün işlem hacmi ise bu aşamada 5 günlük ortalama işlem hacminin % 9.18 üzerinde gerçekleşmiştir.

VIOP30 Teknik Analiz

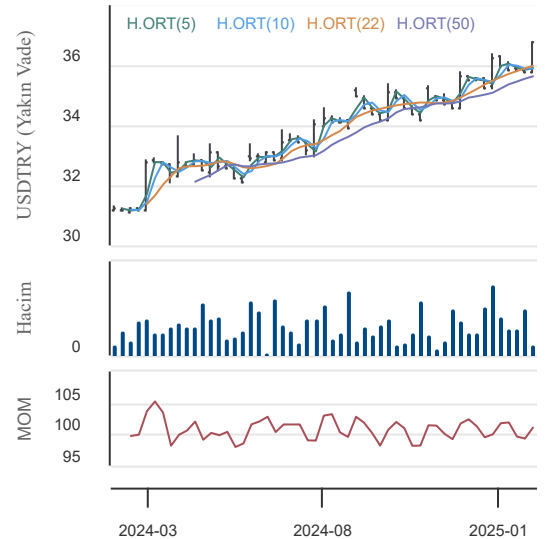
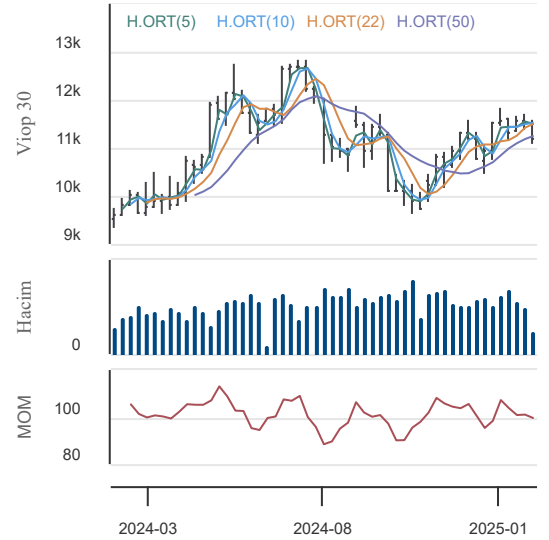
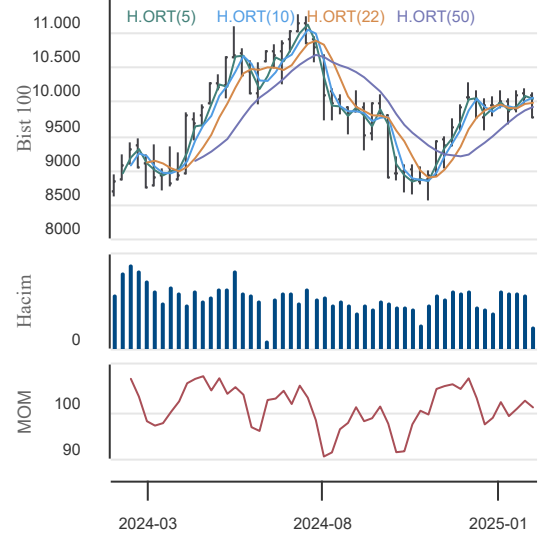
Düş.	Yük.	Aort.	Kap.	Gün (%)	Haf. (%)	Aylık (%)	Yb (%)
11,092.00	11,291.00	11,169.53	11,218.00	-1.64	-1.91	-4.17	3.97
İşlem Hacmi (Mn TL)				Hareketli Ortalamalar (HO)			
Son	5 Gün Ort.			5	10	22	50
29,199.16	22,614.85			11,477.40	11,507.70	11,489.68	11,247.81
Destek Seviyeleri		Pivot		Direnc Seviyeleri			
11,109.67	11,001.33	10,910.67	11,200.33	11,308.67	11,399.33	11,507.67	

Gün içinde en düşük 11,092.00 en yüksek 11,291.00 seviyesini gören BIST 30 Yakın Vade hissesinin günü %1.64 kayıpla tamamladığı gözlenmektedir. Pivot seviye 11,200.33 seviyesinden geçmekte olup, aşağı yönlü hareketlerde birinci destek 11,109.67, ikinci destek ise 11,001.33 seviyesinden geçmektedir. Dirençler ise sırasıyla 11,308.67, 11,399.33 seviyelerinden geçmektedir. Bu aşamada 5 günlük HO seviyesinin %2.26 altında, 22 günlük HO seviyesinin ise %2.36 altında hareket ettiği dikkat çekmektedir. Son gün işlem hacmi ise bu aşamada 5 günlük ortalama işlem hacminin % 29.11 üzerinde gerçekleşmiştir.

USDTRY (Yakın Vade) Teknik Analiz

Düş.	Yük.	Aort.	Kap.	Gün (%)	Haf. (%)	Aylık (%)	Yb (%)
36.74	36.83	36.80	36.82	2.86	2.74	1.55	4.27
İşlem Hacmi (Mn TL)				Hareketli Ortalamalar (HO)			
Son	5 Gün Ort.			5	10	22	50
2,496.98	3,620.08			36.00	35.94	35.99	35.65
Destek Seviyeleri		Pivot		Direnc Seviyeleri			
36.76	36.70	36.67	36.79	36.85	36.89	36.95	

Gün içinde en düşük 36.74 en yüksek 36.83 seviyesini gören TL/USD Yakın Vade endeksinin günü %2.86 kazançla tamamladığı gözlenmektedir. Pivot seviye 36.79 seviyesinden geçmekte olup, aşağı yönlü hareketlerde birinci destek 36.76, ikinci destek ise 36.70 seviyesinden geçmektedir. Dirençler ise sırasıyla 36.85, 36.89 seviyelerinden geçmektedir. Bu aşamada endeksin 5 günlük HO seviyesinin %2.27 üzerinde, 22 günlük HO seviyesinin ise %2.29 üzerinde hareket ettiği dikkat çekmektedir. Son gün işlem hacmi ise bu aşamada 5 günlük ortalama işlem hacminin % 31.02 altında gerçekleşmiştir.



04.02.2025

BİST En Çok Yükselenler (İlk 5)

Hisse Adı	Kapanış	Günlük D. (%)	Hacim (Mn TL)
SKYMD	16.50	10.00	104.7
BRKVY	60.05	9.98	154.2
SKYLP	133.90	9.93	81.2
RPTEK	7.44	9.90	0.0
DCTTR	40.08	8.15	286.9

BİST En Çok Düşenler (İlk 5)

Hisse Adı	Kapanış	Günlük D. (%)	Hacim (Mn TL)
YAPRK	724.50	-10.00	158.7
RAYSG	427.50	-9.95	1,325.9
ALFAS	66.05	-9.95	437.2
FORMT	5.09	-9.91	119.5
SMRTG	39.86	-9.70	393.9

Hacmi En Yüksek Hisseler (İlk 5)

Hisse Adı	Kapanış	Günlük D. (%)	Hacim (Mn TL)
THYAO	313.75	-1.03	11,104.2
YKBNK	29.12	-5.21	10,535.9
ISCTR	13.65	-3.60	8,106.7
AKBNK	63.80	-1.62	8,031.6
KCHOL	161.90	-4.65	6,276.1

BİST-100 Para Girişi Gözlenen (İlk 5)

Hisse Adı	Kapanış	Günlük D. (%)	Hacim (Mn TL)
TOASO	230.20	3.46	2,547.1
ASTOR	120.40	2.38	1,816.2
MPARK	393.25	0.32	298.7
TABGD	163.90	1.05	167.6

BİST-100 Para Çıkışı Gözlenen (İlk 5)

Hisse Adı	Kapanış	Günlük D. (%)	Hacim (Mn TL)
YKBNK	29.12	-5.21	10,535.9
AKBNK	63.80	-1.62	8,031.6
KCHOL	161.90	-4.65	6,276.1
GARAN	124.60	-2.12	5,617.8
EREGL	21.68	-3.39	4,515.9

Yurt İçi Ekonomi Gündemi

Güne 9,918.35 seviyesinden başlayan XU100 endeksi gün içinde en düşük 9,749.91, en yüksek 9,918.35 seviyesinden işlem görürken günü %2.30 düşüşle 9,774.40 seviyesinden tamamladı. XU100 endeksi içerisinde 14 hissenin fiyatı artarken, 86 hissenin fiyatı düşmüştür. BİST100 endeksi 50 günlük ortalamayı da kırmış oldu. Dün açıklanan 2025 Ocak enflasyonu aylık bazda %5.03 yıllık bazda ise %42.12 olarak gerçekleşti.

En fazla işlem gören sektör endeksi 58.3 milyar TL ile BİST MALİ endeksi olurken, en fazla değer kaybeden sektör endeksi -%3.39 ile BİST MADENCİLİK endeksi olurken, değer kazanan sektör endeksi olmadı.

Yurt Dışı Ekonomi Gündemi

*ABD Başkanı Trump tarife silahını kullanarak Meksika ve Kanada'ya istediğini yaptırmayı başardı. Haftasonu tarife tehditleriyle piyasalarda paniğe sebep olan Trump, dün akşam Meksika ve Kanada'ya planlanan tarifeleri bir ay erteledi.

*USDCAD paritesi son 20 yılın en yükseği olan 1.4793'e yükseldikten sonra yeni güne 1.4485'den başlıyor.

*Çin'e planlanan tarifelerin TSİ 08.00'de başlaması bekleniyor. Çin, ABD'ye 10 Şubat'da devreye girecek ek tarifeler açıkladı.

*ABD vadeliileri sert bir günün ardından kayıplarını telafi ettikten sonra Asya seansında tekrar geriledi.

Yurt İçi Piyasalar

Hisse Adı	Son	Gün %	Hafta (%)	Ay (%)
BİST-100	9,774	-2.30	-2.23	-3.0
BİST-30	10,855	-2.40	-1.94	-2.4
BİST BANKA	14,498	-2.94	-5.27	-3.8
BİST HİZMET	9,844	-1.81	0.52	0.1
BİST SANAYİ	12,409	-1.88	-3.47	-6.3

Global Piyasalar

Hisse Adı	Kapanış	Gün (%)	Hafta (%)	Ay (%)
S&P 500 End.	5,994.57	-0.76	-0.29	0.9
Nasdaq End.	19,391.96	-1.20	0.26	-1.2
Dow Jones End.	44,421.91	-0.28	-0.65	4.0
DAX30	21,428.24	-1.40	0.69	7.6
NIKKEI	38,520.09	-2.66	-2.64	-3.4

Döviz Piyasası

Hisse Adı	Kapanış	Gün (%)	Hafta (%)	Ay (%)
USDTRY	35.98	0.36	0.67	1.8
EURTRY	37.07	0.91	-1.19	1.6
GBPTRY	44.66	0.36	-0.06	1.5
EURUSD	1.03	-0.61	-1.84	-0.1
GBPUSD	1.24	0.02	-0.71	-0.1

Emtia Piyasası

Hisse Adı	Kapanış	Gün (%)	Hafta (%)	Ay (%)
Gram Altın TL	3,255.20	0.87	3.34	8.5
Ons Altın \$	2,800.00	0.00	2.00	4.1
CRUDE Petrol	75.65	-0.86	-0.62	-1.1
Ons Gümüş \$	30.90	0.36	2.49	3.1
Bakır	4.31	1.18	2.05	6.4

04.02.2025

Tofaş Oto. Fab.

Düş.	Yük.	Aort.	Kap.	Gün (%)	Haf. (%)	Aylık (%)	Yb (%)
220.10	230.20	225.96	230.20	3.46	10.14	9.93	12.24
İşlem Hacmi (Mn TL)				Hareketli Ortalamalar (HO)			
Son	5 Gün Ort.			5	10	22	50
2,547.14	1,882.09			220.00	217.52	212.76	205.78
Destek Seviyeleri			Pivot	Direnç Seviyeleri			
223.47	216.73	213.37	226.83	233.57	236.93	243.67	

Gün içinde en düşük 220.10 en yüksek 230.20 seviyesini gören Tofaş Oto. Fab. hissesinin günü %3.46 kazançla tamamladığı gözlenmektedir. Pivot seviye 226.83 seviyesinden geçmekte olup, aşağı yönlü hareketlerde birinci destek 223.47, ikinci destek ise 216.73 seviyesinden geçmektedir. Dirençler ise sırasıyla 233.57, 236.93 seviyelerinden geçmektedir. Bu aşamada 5 günlük HO seviyesinin %4.64 üzerinde, 22 günlük HO seviyesinin ise %8.20 üzerinde hareket ettiği dikkat çekmektedir. Son gün işlem hacmi ise bu aşamada 5 günlük ortalama işlem hacminin % 35.34 üzerinde gerçekleşmiştir.

Astor Enerji

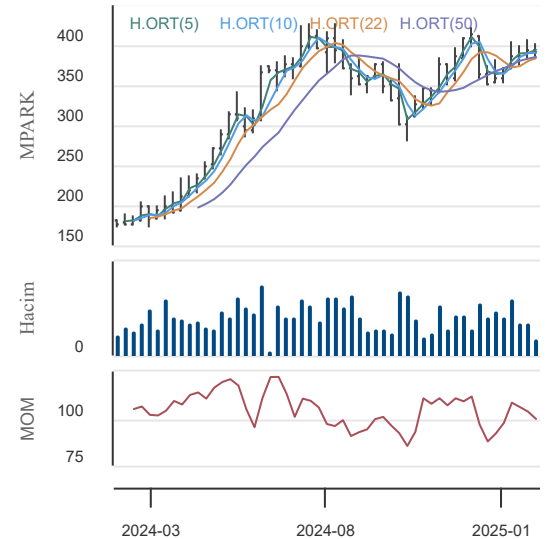
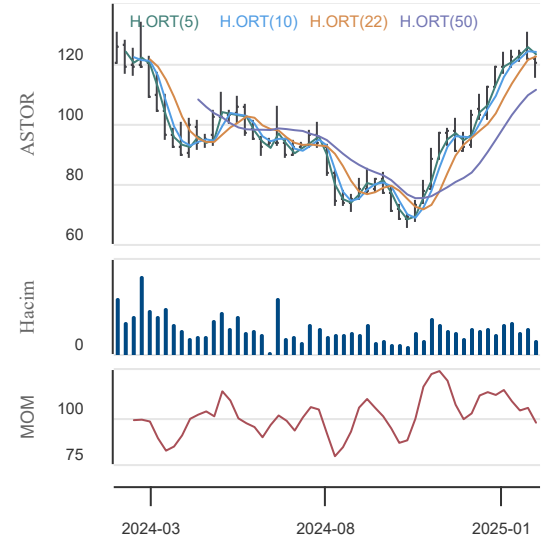
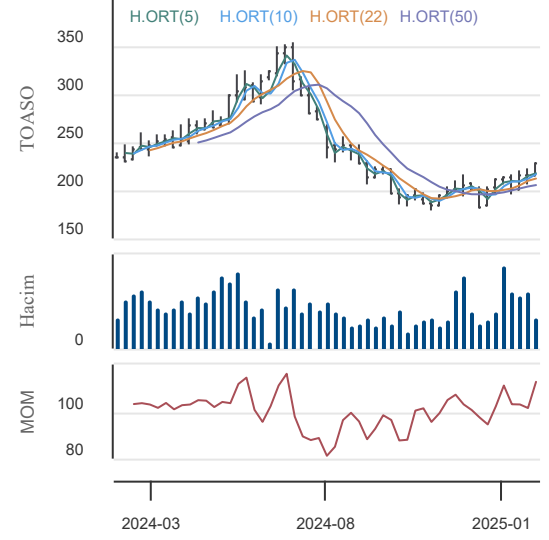
Düş.	Yük.	Aort.	Kap.	Gün (%)	Haf. (%)	Aylık (%)	Yb (%)
115.20	122.20	119.50	120.40	2.38	-5.94	-0.17	5.71
İşlem Hacmi (Mn TL)				Hareketli Ortalamalar (HO)			
Son	5 Gün Ort.			5	10	22	50
1,816.19	1,524.13			122.42	123.74	122.45	111.59
Destek Seviyeleri			Pivot	Direnç Seviyeleri			
116.33	112.27	109.33	119.27	123.33	126.27	130.33	

Gün içinde en düşük 115.20 en yüksek 122.20 seviyesini gören Astor Enerji hissesinin günü %2.38 kazançla tamamladığı gözlenmektedir. Pivot seviye 119.27 seviyesinden geçmekte olup, aşağı yönlü hareketlerde birinci destek 116.33, ikinci destek ise 112.27 seviyesinden geçmektedir. Dirençler ise sırasıyla 123.33, 126.27 seviyelerinden geçmektedir. Bu aşamada 5 günlük HO seviyesinin %1.65 altında, 22 günlük HO seviyesinin ise %1.68 altında hareket ettiği dikkat çekmektedir. Son gün işlem hacmi ise bu aşamada 5 günlük ortalama işlem hacminin % 19.16 üzerinde gerçekleşmiştir.

MLP Sağlık

Düş.	Yük.	Aort.	Kap.	Gün (%)	Haf. (%)	Aylık (%)	Yb (%)
383.00	403.25	395.44	393.25	0.32	1.68	8.86	2.95
İşlem Hacmi (Mn TL)				Hareketli Ortalamalar (HO)			
Son	5 Gün Ort.			5	10	22	50
298.67	182.57			395.00	391.18	384.80	385.54
Destek Seviyeleri			Pivot	Direnç Seviyeleri			
383.08	372.92	362.83	393.17	403.33	413.42	423.58	

Gün içinde en düşük 383.00 en yüksek 403.25 seviyesini gören MLP Sağlık hissesinin günü %0.32 kazançla tamamladığı gözlenmektedir. Pivot seviye 393.17 seviyesinden geçmekte olup, aşağı yönlü hareketlerde birinci destek 383.08, ikinci destek ise 372.92 seviyesinden geçmektedir. Dirençler ise sırasıyla 403.33, 413.42 seviyelerinden geçmektedir. Bu aşamada 5 günlük HO seviyesinin %0.44 altında, 22 günlük HO seviyesinin ise %2.20 üzerinde hareket ettiği dikkat çekmektedir. Son gün işlem hacmi ise bu aşamada 5 günlük ortalama işlem hacminin % 63.59 üzerinde gerçekleşmiştir.



04.02.2025

KAP Haberleri

	04.02.2025 09:12 Tukaş Gıda Sanayi ve Ticaret A.Ş.,Borsa İstanbul A.Ş. Hak Kullanımı Haberin Devamı
RAYSG	04.02.2025 07:55 Ray Sigorta A.Ş. Olağan Dışı Fiyat ve Miktar Hareketleri Hakkında Açıklamamız Haberin Devamı
ISFIN	03.02.2025 23:33 İş Finansal Kiralama A.Ş. 01.01.2024-31.12.2024 Dönemine İlişkin Bankacılık Düzenleme ve Denetleme Kurumu'na Gönderilen Mali Tablolar Haberin Devamı
ISFIN	03.02.2025 23:32 İş Finansal Kiralama A.Ş. 01.01.2024-31.12.2024 KONSOLİDE FİNANSAL RAPOR Haberin Devamı
TATEN	03.02.2025 20:40 Tatlıpınar Enerji Üretim A.Ş. 01.01.2024 - 31.12.2024 Dönemine İlişkin Faaliyet Raporu Haberin Devamı
AZTEK	03.02.2025 19:35 Aztek Teknoloji Ürünleri Ticaret A.Ş. Halka Arzdan Elde Edilen Fonun Kullanım Yerlerine İlişkin Rapor Haberin Devamı
TATEN	03.02.2025 18:51 Tatlıpınar Enerji Üretim A.Ş. Finansal Rapor Haberin Devamı
BSOKE	03.02.2025 18:27 Batisöke Söke Çimento Sanayii T.A.Ş. Şirket Genel Bilgi Formu Haberin Devamı
BTCIM	03.02.2025 18:26 Batıçim Batı Anadolu Çimento Sanayii A.Ş. Şirket Genel Bilgi Formu Haberin Devamı
FENER	03.02.2025 17:46 Fenerbahçe Futbol A.Ş. Sermaye Artırımının Tamamlanması ve Esas Sözleşme Tadilinin Tescili ve İlanı Hakkında Haberin Devamı
	03.02.2025 16:51 Tukaş Gıda Sanayi ve Ticaret A.Ş.,Borsa İstanbul A.Ş. Hak Kullanımı Haberin Devamı
	03.02.2025 16:49 Migros Ticaret A.Ş.,Merkezi Kayıt Kuruluşu A.Ş.,Trend Gayrimenkul Yatırım Ortaklığı A.Ş. DÖNÜŞÜM Haberin Devamı
MOGAN	03.02.2025 16:13 Mogan Enerji Yatırım Holding A.Ş. Şirket Genel Bilgi Formu Haberin Devamı
BERA	03.02.2025 15:38 Bera Holding A.Ş. İştirakimiz Muratlı Karton Kağıt Sanayi ve Ticaret A.Ş. GES Elektrik Üretimine Başlaması Haberin Devamı
KRDMD	03.02.2025 15:37 Kardemir Karabük Demir Çelik Sanayi Ve Ticaret A.Ş. Yatırım hk Haberin Devamı
	03.02.2025 15:34 Ak Finansal Kiralama A.Ş.,Ak Yatırım Menkul Değerler A.Ş.,Korteks Mensucat Sanayi Ve Ticaret A.Ş. ... Borçlanma Araçları, Yatırım Fonları ve Varant İtfâ/Kupon/Getiri/Nakdi Uzlaşî Ödeme İşlemleri Haberin Devamı
TUKAS	03.02.2025 11:42 Tukaş Gıda Sanayi ve Ticaret A.Ş. Bedelsiz Pay Alma Hakkı Kullanım Başlangıç Tarihi Haberin Devamı
AVPGY	03.02.2025 09:50 Avrupakent Gayrimenkul Yatırım Ortaklığı A.Ş. Swissotel Resort Bodrum Beach'in İşletilmesi ve Kiraya Verilmesi Hk Haberin Devamı
PEKGY	03.02.2025 09:42 Peker Gayrimenkul Yatırım Ortaklığı A.Ş. Sultan Makamı Bağımsız Bölüm Satışı Hk Haberin Devamı
ARMGD	03.02.2025 09:19 Armada Gıda Ticaret Sanayi A.Ş. Yapılmakta Olan Yatırımlar Hakkında Haberin Devamı

04.02.2025

BIST-30 Hisseleri

Hisse Adı	Kapanış	Destekler		Pivot	Dirençler		Hareketli Ortalamalar			Performans			
		Destek 2	Destek 1		Direnç 1	Direnç 2	5 HO	20 HO	50 HO	Gün. (%)	Haf. (%)	Aylık (%)	Yıllık (%)
AEFES	157.60	155.00	156.30	158.20	159.50	161.40	162.50	165.99	195.97	-2.4%	-4.6%	-10.2%	6.7%
AKBNK	63.80	60.30	62.05	63.35	65.10	66.40	65.45	65.55	64.09	-1.6%	-3.3%	-3.6%	69.6%
ALARK	83.20	80.97	82.08	83.87	84.98	86.77	86.58	90.06	93.68	-3.3%	-5.9%	-14.2%	-23.6%
ASELS	88.25	86.68	87.47	88.23	89.02	89.78	88.72	82.55	75.62	-0.5%	2.8%	17.9%	72.8%
ASTOR	120.40	112.27	116.33	119.27	123.33	126.27	122.42	122.53	111.59	2.4%	-5.9%	-0.2%	-1.6%
BIMAS	537.50	517.50	527.50	541.50	551.50	565.50	541.80	523.95	513.87	-2.3%	6.3%	1.2%	48.8%
EKGYO	14.52	14.00	14.26	14.69	14.95	15.38	14.99	14.47	13.75	-4.9%	1.0%	4.2%	46.2%
ENKAI	46.80	45.65	46.23	47.33	47.91	49.01	48.30	49.43	51.10	-3.9%	-6.6%	-7.6%	23.8%
EREGL	21.68	21.09	21.39	21.77	22.07	22.45	22.63	23.03	24.49	-3.4%	-6.2%	-12.3%	1.0%
FROTO	884.00	853.67	868.83	894.17	909.33	934.67	919.00	925.28	950.76	-4.9%	-3.3%	-7.1%	3.5%
GARAN	124.60	117.67	121.13	123.57	127.03	129.47	130.76	130.91	128.11	-2.1%	-6.9%	-3.5%	103.9%
HEKTS	3.49	3.41	3.45	3.52	3.56	3.63	3.65	3.81	3.95	-3.3%	-6.7%	-17.3%	-45.8%
ISCTR	13.65	13.02	13.34	13.67	13.99	14.32	14.36	14.34	13.91	-3.6%	-5.1%	-3.1%	37.0%
KCHOL	161.90	157.37	159.63	163.97	166.23	170.57	169.34	176.74	185.50	-4.7%	-7.7%	-13.2%	-1.4%
KONTR	34.04	33.01	33.53	34.53	35.05	36.05	35.93	37.12	41.13	-5.1%	-5.9%	-13.6%	-54.8%
KOZAL	21.96	21.35	21.65	22.03	22.33	22.71	22.74	23.15	22.89	-2.7%	-7.7%	-2.6%	4.2%
KRDMD	26.70	26.05	26.37	26.69	27.01	27.33	27.20	26.68	27.55	-2.2%	0.8%	-5.9%	-5.0%
MGROS	574.00	552.00	563.00	576.50	587.50	601.00	574.30	551.48	526.73	-1.9%	4.6%	8.4%	39.1%
PETKM	16.90	16.58	16.74	17.04	17.20	17.50	17.50	17.84	18.32	-3.4%	-4.8%	-7.9%	-23.2%
PGSUS	232.50	227.70	230.10	233.40	235.80	239.10	233.22	223.83	222.17	-0.9%	0.6%	3.9%	48.1%
SAHOL	96.15	92.15	94.15	96.60	98.60	101.05	100.85	100.42	97.80	-3.8%	-5.7%	-5.8%	28.3%
SASA	3.51	3.41	3.46	3.55	3.60	3.69	3.66	3.86	4.07	-4.1%	-6.1%	-17.8%	-25.4%
SISE	36.92	36.33	36.63	37.15	37.45	37.97	38.42	39.39	41.01	-2.9%	-4.0%	-13.2%	-25.1%
TCELL	105.60	103.27	104.43	105.77	106.93	108.27	107.60	101.71	96.51	-2.3%	-0.5%	7.2%	55.1%
THYAO	313.75	308.25	311.00	314.50	317.25	320.75	313.70	303.01	296.38	-1.0%	2.4%	5.3%	11.5%
TOASO	230.20	216.73	223.47	226.83	233.57	236.93	220.00	213.14	205.78	3.5%	10.1%	9.9%	-2.3%
TTKOM	51.00	48.33	49.67	50.63	51.97	52.93	50.79	47.70	46.60	0.9%	4.3%	11.9%	52.9%
TUPRS	138.60	135.80	137.20	139.00	140.40	142.20	140.30	143.70	146.13	-1.8%	-1.4%	-7.6%	2.0%
ULKER	119.00	115.33	117.17	119.23	121.07	123.13	119.96	115.93	114.74	-1.3%	2.4%	-2.1%	22.7%
YKBNK	29.12	28.07	28.59	29.49	30.01	30.91	31.41	31.44	30.78	-5.2%	-10.1%	-9.5%	36.4%

04.02.2025

Ekonomik Takvim

03.02.2025 - 07.02.2025

3 Şubat 2024, Pazartesi					
Saat	Ülke	Başlık	Dönem	Beklenti	Önceki
	Çin	Çin Yeni Yılı (Resmi Tatil)			
03:30	Japonya	İmalat PMI Endeksi	Ocak	48,8	49,6
04:45	Çin	Caixin İmalat PMI Endeksi	Ocak	50,5	50,5
10:00	Türkiye	Tüketici Fiyat Endeksi	Yıllık - Ocak	41,25%	44,38%
10:00	Türkiye	Tüketici Fiyat Endeksi	Aylık - Ocak	4,35%	1,03%
10:00	Türkiye	Üretici Fiyat Endeksi	Yıllık - Ocak		28,52%
10:00	Türkiye	Üretici Fiyat Endeksi	Aylık - Ocak		0,40%
10:00	Türkiye	İmalat PMI Endeksi	Ocak		49,1
11:55	Almanya	İmalat PMI Endeksi	Ocak	44,1	42,5
12:00	Euro Bölgesi	İmalat PMI Endeksi	Ocak	46,1	45,1
12:30	İngiltere	İmalat PMI Endeksi	Ocak	48,2	47,0
13:00	Euro Bölgesi	Tüketici Fiyat Endeksi (Ön Yayın)	Aylık - Ocak		0,40%
13:00	Euro Bölgesi	Tüketici Fiyat Endeksi (Ön Yayın)	Yıllık - Ocak		2,40%
13:00	Euro Bölgesi	Çekirdek Tüketici Fiyat Endeksi (Ön Yayın)	Aylık - Ocak		0,50%
13:00	Euro Bölgesi	Çekirdek Tüketici Fiyat Endeksi (Ön Yayın)	Yıllık - Ocak		2,70%
17:45	ABD	İmalat PMI Endeksi	Ocak	50,1	49,4
17:45	ABD	ISM İmalat PMI Endeksi	Ocak	49,8	49,3
4 Şubat 2024, Salı					
Saat	Ülke	Başlık	Dönem	Beklenti	Önceki
18:00	ABD	JOLTS	Aralık	7.8M	8.09M
5 Şubat 2025, Çarşamba					
Saat	Ülke	Başlık	Dönem	Beklenti	Önceki
03:30	Japonya	Hizmet PMI Endeksi	Ocak	52,7	50,9
04:45	Çin	Caixin Hizmet PMI Endeksi	Ocak	51,8	52,2
11:55	Almanya	Hizmet PMI Endeksi	Ocak	52,5	51,2
12:00	Euro Bölgesi	Hizmet PMI Endeksi	Ocak	51,4	51,6
12:30	İngiltere	Hizmet PMI Endeksi	Ocak	51,2	51,1
16:15	ABD	ADP Tarım Dışı İstihdam	Ocak	115K	122K
17:45	ABD	Hizmet PMI Endeksi	Ocak	52,8	56,8
18:00	ABD	ISM Hizmet PMI Endeksi	Ocak	54,0	54,1
6 Şubat 2025, Perşembe					
Saat	Ülke	Başlık	Dönem	Beklenti	Önceki
13:00	Euro Bölgesi	Perakende Satışlar	Yıllık - Aralık	1,70%	1,20%
13:00	Euro Bölgesi	Perakende Satışlar	Yıllık - Ocak	0,30%	0,10%
15:00	İngiltere	BOE Faiz Oranı Kararı	Şubat	4,50%	4,75%
7 Şubat 2025, Cuma					
Saat	Ülke	Başlık	Dönem	Beklenti	Önceki
10:30	Türkiye	TCMB 2025-1 Enflasyon Raporu			
16:30	ABD	Ortalama Saatlik Kazançlar	Yıllık - Ocak	3,90%	3,90%
16:30	ABD	Ortalama Saatlik Kazançlar	Aylık - Ocak	0,30%	0,30%
16:30	ABD	Tarım Dışı İstihdam	Ocak	205K	256K
16:30	ABD	İşsizlik Oranı	Ocak	4,10%	4,10%
16:30	Kanada	İşsizlik Oranı	Ocak	6,80%	6,70%

Yasal Uyarı

Burada yer alan yatırım bilgi, yorum ve tavsiyeleri yatırım danışmanlığı kapsamında değildir. Yatırım danışmanlığı hizmeti, kişilerin risk ve getiri tercihleri dikkate alınarak kişiye özel sunulmaktadır. Burada yer alan ve hiçbir şekilde yönlendirici nitelikte olmayan içerik, yorum ve tavsiyeler genel bilgilendirme amacıyla hazırlanmıştır. Bu tavsiyeler mali durumunuz ile risk ve getiri tercihlerinize uygun olmayabilir. Bu nedenle, sadece burada yer alan bilgilere dayanarak yatırım kararı verilmesi beklentilerinize uygun sonuçlar doğurmayabilir. Özellikle kaldıraçlı işlemlerinizi yatırdığınız para kadar kaybetme ihtimaliniz vardır. Kaldıraçlı işlemlerde yatırım danışmanlığı hizmeti de verilmemektedir. Burada yer alan yorum ve tavsiyeler, yorum ve tavsiyede bulunanların kişisel görüşlerine dayanmakta olup, herhangi bir yatırım aracının alım satım tavsiyesi veya getiri vaadi olarak yorumlanmamalıdır. Hiçbir şekilde yönlendirici nitelikte olmayan bu içerik genel anlamda bilgi vermeyi amaçlamakta olup; bu içeriğin, müşterilerin ve diğer yatırımcıların alım satım kararlarını destekleyebilecek yeterli bilgileri kapsamayabileceği dikkate alınmalıdır. Yatırım yapmadan önce piyasaların içerdiği riskleri tam olarak anladığınızdan emin olunuz. Web sitemizde yer alan bilgi ve görüşlere dayanarak yapılacak yatırımlar ve ticari işlemlerin sonuçlarından veya ortaya çıkabilecek tüm zararlardan IKON Menkul Değerler A.Ş. sorumlu tutulamaz.