

03.12.2024

## BIST 100 Teknik Analiz

Düş.	Yük.	Aort.	Kap.	Gün (%)	Haf. (%)	Aylık (%)	Yb (%)
9,573.86	9,703.24	9,681.11	9,681.11	0.30	0.22	8.96	29.60
İşlem Hacmi (Mn TL)				Hareketli Ortalamalar (HO)			
Son	5 Gün Ort.			5	10	22	50
80,715.92	93,401.77			9,649.82	9,509.14	9,284.61	9,197.60
Destek Seviyeleri			Pivot	Direnç Seviyeleri			
9,602.23	9,523.36	9,472.85	9,652.74	9,731.61	9,782.12	9,860.99	

Gün içinde en düşük 9,573.86 en yüksek 9,703.24 seviyesini gören BIST 100 endeksinin günü %0.30 kazançla tamamladığı gözlenmektedir. Pivot seviye 9,652.74 seviyesinden geçmekte olup, aşağı yönlü hareketlerde birinci destek 9,602.23, ikinci destek ise 9,523.36 seviyesinden geçmektedir. Dirençler ise sırasıyla 9,731.61, 9,782.12 seviyelerinden geçmektedir. Bu aşamada endeksin 5 günlük HO seviyesinin %0.32 üzerinde, 22 günlük HO seviyesinin ise %4.27 üzerinde hareket ettiği dikkat çekmektedir. Son gün işlem hacmi ise bu aşamada 5 günlük ortalama işlem hacminin % 13.58 altında gerçekleşmiştir.

## VIOP30 Teknik Analiz

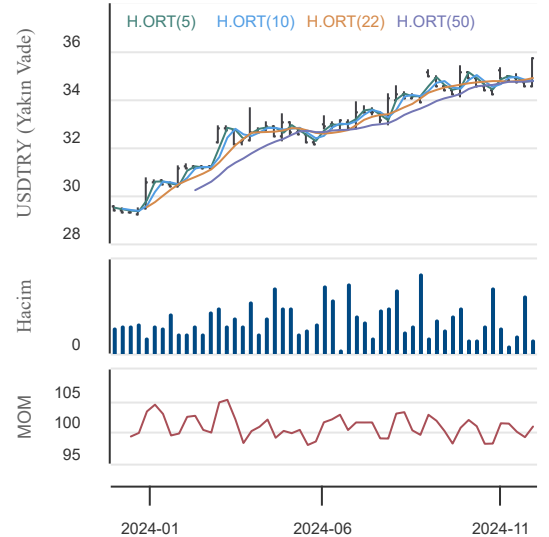
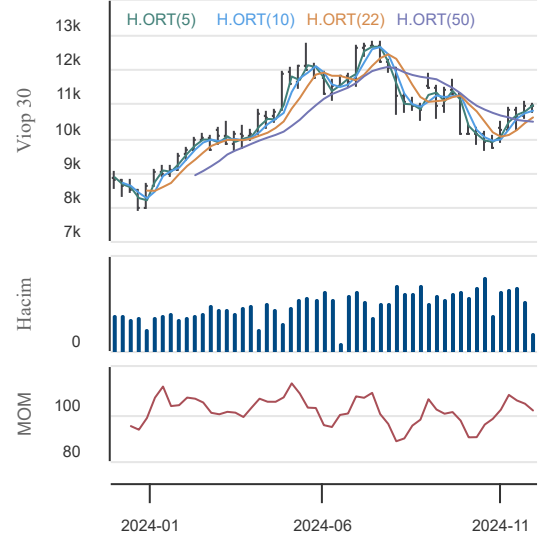
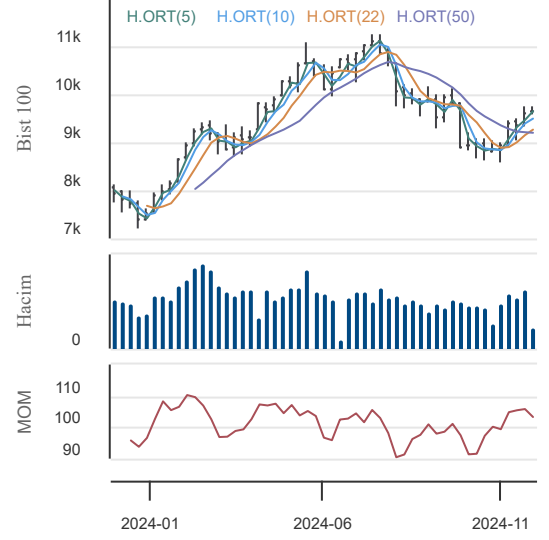
Düş.	Yük.	Aort.	Kap.	Gün (%)	Haf. (%)	Aylık (%)	Yb (%)
10,737.00	10,983.00	10,872.41	10,957.00	0.25	-0.02	6.31	36.52
İşlem Hacmi (Mn TL)				Hareketli Ortalamalar (HO)			
Son	5 Gün Ort.			5	10	22	50
18,752.95	20,314.24			10,955.80	10,806.03	10,627.36	10,471.13
Destek Seviyeleri			Pivot	Direnç Seviyeleri			
10,801.67	10,646.33	10,555.67	10,892.33	11,047.67	11,138.33	11,293.67	

Gün içinde en düşük 10,737.00 en yüksek 10,983.00 seviyesini gören BIST 30 Yakın Vade hissesinin günü %0.25 kazançla tamamladığı gözlenmektedir. Pivot seviye 10,892.33 seviyesinden geçmekte olup, aşağı yönlü hareketlerde birinci destek 10,801.67, ikinci destek ise 10,646.33 seviyesinden geçmektedir. Dirençler ise sırasıyla 11,047.67, 11,138.33 seviyelerinden geçmektedir. Bu aşamada 5 günlük HO seviyesinin %0.01 üzerinde, 22 günlük HO seviyesinin ise %3.10 üzerinde hareket ettiği dikkat çekmektedir. Son gün işlem hacmi ise bu aşamada 5 günlük ortalama işlem hacminin % 7.69 altında gerçekleşmiştir.

## USDTRY (Yakın Vade) Teknik Analiz

Düş.	Yük.	Aort.	Kap.	Gün (%)	Haf. (%)	Aylık (%)	Yb (%)
35.73	35.78	35.74	35.75	3.28	2.99	1.18	21.32
İşlem Hacmi (Mn TL)				Hareketli Ortalamalar (HO)			
Son	5 Gün Ort.			5	10	22	50
1,830.98	4,469.22			34.87	34.82	34.92	34.77
Destek Seviyeleri			Pivot	Direnç Seviyeleri			
35.72	35.70	35.67	35.75	35.78	35.81	35.83	

Gün içinde en düşük 35.73 en yüksek 35.78 seviyesini gören TL/USD Yakın Vade endeksinin günü %3.28 kazançla tamamladığı gözlenmektedir. Pivot seviye 35.75 seviyesinden geçmekte olup, aşağı yönlü hareketlerde birinci destek 35.72, ikinci destek ise 35.70 seviyesinden geçmektedir. Dirençler ise sırasıyla 35.78, 35.81 seviyelerinden geçmektedir. Bu aşamada endeksin 5 günlük HO seviyesinin %2.51 üzerinde, 22 günlük HO seviyesinin ise %2.36 üzerinde hareket ettiği dikkat çekmektedir. Son gün işlem hacmi ise bu aşamada 5 günlük ortalama işlem hacminin % 59.03 altında gerçekleşmiştir.



03.12.2024

**BIST En Çok Yükselenler (İlk 5)**

Hisse Adı	Kapanış	Günlük D. (%)	Hacim (Mn TL)
SEKFK	8.38	9.97	70.8
CEOEM	30.00	9.97	153.7
KRGYO	44.62	9.96	40.3
IHAAS	22.32	9.95	191.9
YESIL	2.10	9.95	58.0

**BIST En Çok Düşenler (İlk 5)**

Hisse Adı	Kapanış	Günlük D. (%)	Hacim (Mn TL)
ETILR	43.82	-9.80	367.5
IEYHO	10.86	-8.82	492.3
CMENT	386.75	-7.25	5.9
OTTO	558.00	-7.00	23.8
CRDFA	6.76	-5.59	114.2

**Hacmi En Yüksek Hisseler (İlk 5)**

Hisse Adı	Kapanış	Günlük D. (%)	Hacim (Mn TL)
THYAO	285.50	0.18	9,466.9
YKBNK	29.00	-2.16	4,929.8
ISCTR	13.66	0.22	4,544.9
EREGL	26.04	1.01	4,065.6
AKBNK	61.00	0.25	3,693.9

**BİST-100 Para Girişi Gözlenen (İlk 5)**

Hisse Adı	Kapanış	Günlük D. (%)	Hacim (Mn TL)
SISE	41.22	1.63	1,548.6
PETKM	18.82	2.62	1,057.3
ENKAI	52.60	0.29	818.0
DOAS	224.00	4.67	695.4
PAPIL	14.38	9.94	575.9

**BİST-100 Para Çıkışı Gözlenen (İlk 5)**

Hisse Adı	Kapanış	Günlük D. (%)	Hacim (Mn TL)
EKGYO	12.38	-2.21	2,188.6
KTLEV	60.60	-0.08	432.8
EGEEN	10,580.00	-0.52	329.2

**Yurt İçi Ekonomi Gündemi**

Güne 9,602.31 seviyesinden başlayan XU100 endeksi gün içinde en düşük 9,573.86, en yüksek 9,703.24 seviyesinden işlem görürken günü %0.30 yükselişle 9,681.11 seviyesinden tamamladı. XU100 endeksi içerisinde 57 hissenin fiyatı artarken, 39 hissenin fiyatı düşmüştür. 4 hissenin fiyatı ise önceki güne göre değişmemiştir.

Bugün saat 10:00'da açıklanacak Kasım ayına ait enflasyon verileri, yurt içi ekonomi gündemi için önemli olacak.

**Yurt Dışı Ekonomi Gündemi**

\*Euro Bölgesi imalat PMI endeksi Kasım ayında beklenildiği gibi 0.8 puanlık düşüşle 45.2 oldu. Veri negatif bölgede kalmaya devam ediyor.

\*ABD ISM imalat PMI endeksi Kasım ayında 46.5'den 48.4'e yükseldi. Ancak veri negatif bölgede kalmaya devam ediyor.

\*Euro Bölgesi'nde işsizlik oranı beklenildiği gibi %6.3 oranında sabit kaldı.

\*ECB'den Kazaks, "Bana göre faiz indirimleri devam etmeli. Enflasyon sorununun yakında sona ereceğini görüyoruz."

\*Yurt dışı ekonomik takvimde bugün ABD'de JOLTS ön plana çıkıyor.

**Yurt İçi Piyasalar**

Hisse Adı	Son	Gün %	Hafta (%)	Ay (%)
BİST-100	9,681	0.30	0.22	9.0
BİST-30	10,644	0.28	-0.20	8.9
BİST BANKA	14,077	-0.30	0.88	17.4
BİST HİZMET	9,354	0.96	-0.32	6.6
BİST SANAYİ	12,855	0.54	0.64	6.0

**Global Piyasalar**

Hisse Adı	Kapanış	Gün (%)	Hafta (%)	Ay (%)
S&P 500 End.	6,047.15	0.24	1.00	5.6
Nasdaq End.	19,403.95	0.97	1.83	6.4
Dow Jones End.	44,782.00	-0.29	0.10	6.5
DAX30	19,933.62	1.57	2.72	3.5
NIKKEI	38,513.02	0.80	-0.69	1.2

**Döviz Piyasası**

Hisse Adı	Kapanış	Gün (%)	Hafta (%)	Ay (%)
USDTRY	34.71	0.03	0.41	1.1
EURTRY	36.49	-0.67	0.49	-2.0
GBPTRY	43.97	-0.67	1.09	-1.0
EURUSD	1.05	-0.73	0.07	-3.1
GBPUSD	1.27	-0.59	0.69	-2.4

**Emtia Piyasası**

Hisse Adı	Kapanış	Gün (%)	Hafta (%)	Ay (%)
Gram Altın TL	2,943.27	-0.44	0.78	-2.5
Ons Altın \$	2,714.25	-0.90	1.28	-4.4
CRUDE Petrol	71.75	-0.81	-1.21	-1.5
Ons Gümüş \$	29.85	-3.71	-10.12	-9.0
Bakır	4.10	-0.03	-0.53	-5.4

03.12.2024

### Petkim

Düş.	Yük.	Aort.	Kap.	Gün (%)	Haf. (%)	Aylık (%)	Yb (%)
18.25	18.85	18.58	18.82	2.62	1.35	1.29	3.35
İşlem Hacmi (Mn TL)				Hareketli Ortalamalar (HO)			
Son	5 Gün Ort.			5	10	22	50
1,057.25	867.64			18.38	18.13	18.16	19.24
Destek Seviyeleri			Pivot	Direnc Seviyeleri			
18.43	18.04	17.83	18.64	19.03	19.24	19.24	19.63

Gün içinde en düşük 18.25 en yüksek 18.85 seviyesini gören Petkim hissesinin günü %2.62 kazançla tamamladığı gözlenmektedir. Pivot seviye 18.64 seviyesinden geçmekte olup, aşağı yönlü hareketlerde birinci destek 18.43, ikinci destek ise 18.04 seviyesinden geçmektedir. Dirençler ise sırasıyla 19.03, 19.24 seviyelerinden geçmektedir. Bu aşamada 5 günlük HO seviyesinin %2.42 üzerinde, 22 günlük HO seviyesinin ise %3.63 üzerinde hareket ettiği dikkat çekmektedir. Son gün işlem hacmi ise bu aşamada 5 günlük ortalama işlem hacminin % 21.85 üzerinde gerçekleşmiştir.

### Doğuş Otomotiv

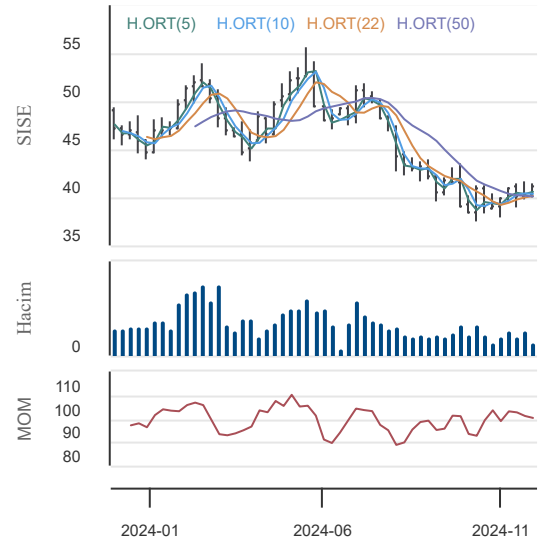
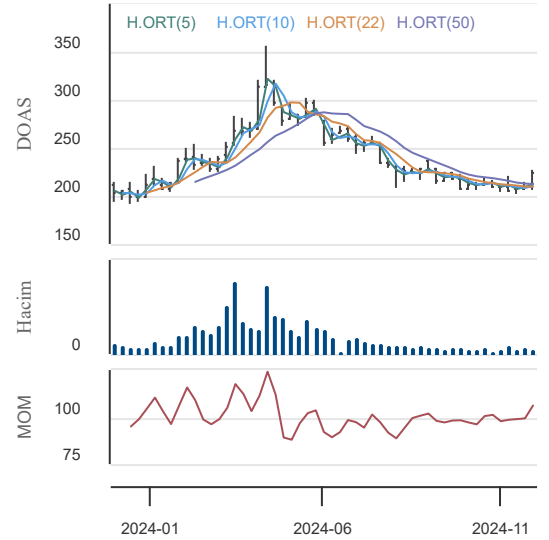
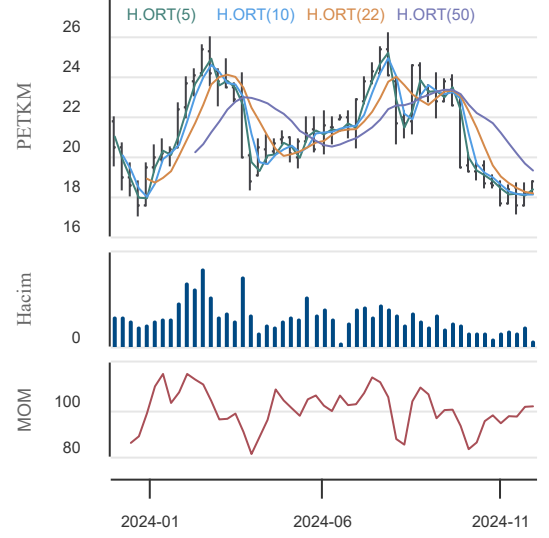
Düş.	Yük.	Aort.	Kap.	Gün (%)	Haf. (%)	Aylık (%)	Yb (%)
210.10	227.20	219.59	224.00	4.67	4.67	7.23	1.66
İşlem Hacmi (Mn TL)				Hareketli Ortalamalar (HO)			
Son	5 Gün Ort.			5	10	22	50
695.39	347.83			213.70	210.94	210.00	212.34
Destek Seviyeleri			Pivot	Direnc Seviyeleri			
213.67	203.33	196.57	220.43	230.77	237.53	247.87	

Gün içinde en düşük 210.10 en yüksek 227.20 seviyesini gören Doğuş Otomotiv hissesinin günü %4.67 kazançla tamamladığı gözlenmektedir. Pivot seviye 220.43 seviyesinden geçmekte olup, aşağı yönlü hareketlerde birinci destek 213.67, ikinci destek ise 203.33 seviyesinden geçmektedir. Dirençler ise sırasıyla 230.77, 237.53 seviyelerinden geçmektedir. Bu aşamada 5 günlük HO seviyesinin %4.82 üzerinde, 22 günlük HO seviyesinin ise %6.66 üzerinde hareket ettiği dikkat çekmektedir. Son gün işlem hacmi ise bu aşamada 5 günlük ortalama işlem hacminin % 99.92 üzerinde gerçekleşmiştir.

### Şişe Cam

Düş.	Yük.	Aort.	Kap.	Gün (%)	Haf. (%)	Aylık (%)	Yb (%)
40.24	41.46	41.14	41.22	1.63	0.44	4.78	-8.81
İşlem Hacmi (Mn TL)				Hareketli Ortalamalar (HO)			
Son	5 Gün Ort.			5	10	22	50
1,548.60	1,185.60			40.60	40.38	40.19	40.09
Destek Seviyeleri			Pivot	Direnc Seviyeleri			
40.49	39.75	39.27	40.97	41.71	42.19	42.93	

Gün içinde en düşük 40.24 en yüksek 41.46 seviyesini gören Şişe Cam hissesinin günü %1.63 kazançla tamamladığı gözlenmektedir. Pivot seviye 40.97 seviyesinden geçmekte olup, aşağı yönlü hareketlerde birinci destek 40.49, ikinci destek ise 39.75 seviyesinden geçmektedir. Dirençler ise sırasıyla 41.71, 42.19 seviyelerinden geçmektedir. Bu aşamada 5 günlük HO seviyesinin %1.52 üzerinde, 22 günlük HO seviyesinin ise %2.56 üzerinde hareket ettiği dikkat çekmektedir. Son gün işlem hacmi ise bu aşamada 5 günlük ortalama işlem hacminin % 30.62 üzerinde gerçekleşmiştir.



03.12.2024

## KAP Haberleri

ALARK	<b>02.12.2024 21:32 Alarko Holding A.Ş.</b> Bağlı Ortaklıklarımız Tarafından Yapılan Sermaye Artırımına İştirak Edilmesi <a href="#">Haberin Devamı</a>
LINK	<b>02.12.2024 20:21 Link Bilgisayar Sistemleri Yazılımı ve Donanımı Sanayi ve Ticaret A.Ş.</b> Olağanüstü Genel Kurul Çağrısına İlişkin Yönetim Kurulu Kararı <a href="#">Haberin Devamı</a>
ATATP	<b>02.12.2024 19:17 ATP Yazılım Ve Teknoloji A.Ş.</b> 2023 Yılı Kar Payı Dağıtımına İlişkin Genel Kurul Kararı <a href="#">Haberin Devamı</a>
ATATP	<b>02.12.2024 19:10 ATP Yazılım Ve Teknoloji A.Ş.</b> 2023 Yılı Olağan Genel Kurul Toplantı Sonucu <a href="#">Haberin Devamı</a>
HUNER	<b>02.12.2024 18:38 Hun Yenilenebilir Enerji Üretim A.Ş.</b> Leasing Erken Kapama ve Sat ve Geri Kirala İşlemi <a href="#">Haberin Devamı</a>
TMSN	<b>02.12.2024 18:13 Tümosan Motor ve Traktör Sanayi A.Ş.</b> FİNANSAL TABLOLAR <a href="#">Haberin Devamı</a>
KCAER	<b>02.12.2024 18:12 Kocaer Çelik Sanayi ve Ticaret A.Ş.</b> Şirket Genel Bilgi Formu <a href="#">Haberin Devamı</a>
	<b>02.12.2024 18:12 Doğan Burda Dergi Yayıncılık ve Pazarlama A.Ş.,A1 Capital Yatırım Menkul Değerler A.Ş.</b> Doğan Burda Dergi Yayıncılık ve Pazarlama AŞ Pay Sahiplerine Zorunlu Pay Alım Teklifi Hk <a href="#">Haberin Devamı</a>
KOZAL	<b>02.12.2024 18:10 Koza Altın İşletmeleri A.Ş.</b> Maddi Duran Varlık Alımı Hk <a href="#">Haberin Devamı</a>
TCELL	<b>02.12.2024 16:59 Turkcell İletişim Hizmetleri A.Ş.</b> Şirket Genel Bilgi Formu <a href="#">Haberin Devamı</a>
	<b>02.12.2024 16:58 Borsa İstanbul A.Ş.,Koza Polyester Sanayi Ve Ticaret A.Ş.</b> Hak Kullanımı <a href="#">Haberin Devamı</a>
GRTHO	<b>02.12.2024 16:53 Granturk Holding A.Ş.</b> Olağandışı fiyat ve miktar hareketleri hakkında <a href="#">Haberin Devamı</a>
ALKA	<b>02.12.2024 16:45 Alkim Kağıt Sanayi Ve Ticaret A.Ş.</b> Olağanüstü Genel Kurul sonuçlarının tescil tarihinin bildirilmesi <a href="#">Haberin Devamı</a>
	<b>02.12.2024 16:37 Türkiye Sınai Kalkınma Bankası A.Ş.,İşbir Holding A.Ş.,Merkezi Kayıt Kuruluşu A.Ş.</b> DÖNÜŞÜM <a href="#">Haberin Devamı</a>
	<b>02.12.2024 16:11 Dardanel Önentaş Gıda Sanayi Anonim Şirketi,Tera Finans Faktoring A.Ş.,Orfin Finansman A.Ş. ...</b> Borçlanma Araçları, Yatırım Fonları ve Varant İtfa/Kupon/Getiri/Nakdi Uzlaşi Ödeme İşlemleri <a href="#">Haberin Devamı</a>
GOKNR	<b>02.12.2024 14:26 Göknur Gıda Maddeleri Enerji İmalat İthalat İhracat Ticaret Ve Sanayi A.Ş.</b> Pay Alım Satım Bildirimi <a href="#">Haberin Devamı</a>
KTLEV	<b>02.12.2024 13:03 Katılmevim Tasarruf Finansman A.Ş.</b> Olağanüstü Genel Kurul Toplantı Sonucu <a href="#">Haberin Devamı</a>
PAPIL	<b>02.12.2024 12:51 Pabilon Savunma Teknoloji Ve Ticaret A.Ş.</b> Bedelsiz Sermaye Arttırımı Tescil ve İlanı <a href="#">Haberin Devamı</a>
AKFGY	<b>02.12.2024 12:17 Akfen Gayrimenkul Yatırım Ortaklığı A.Ş.</b> Sermaye Artırımından Elde Edilen Fonun Kullanım Yerlerine İlişkin Rapor'da Değişiklik Yapılmasına İlişkin SPK Başvuru Sonucu Hk <a href="#">Haberin Devamı</a>
EUREN	<b>02.12.2024 10:51 Europen Endüstri İnşaat Sanayi ve Ticaret A.Ş.</b> Bedelsiz Pay Alma Hakkı Kullanım Başlangıç Tarihi <a href="#">Haberin Devamı</a>

03.12.2024

## BIST-30 Hisseleri

Hisse Adı	Kapanış	Destekler		Pivot	Dirençler		Hareketli Ortalamalar			Performans			
		Destek 2	Destek 1		Direnç 1	Direnç 2	5 HO	20 HO	50 HO	Gün. (%)	Haf. (%)	Aylık (%)	Yıllık (%)
AKBNK	61.00	59.03	60.02	60.63	61.62	62.23	60.04	55.06	54.74	0.2%	2.3%	22.2%	82.6%
ALARK	96.15	93.42	94.78	95.72	97.08	98.02	96.44	93.61	90.10	-0.2%	-1.5%	12.4%	-3.9%
ASELS	70.20	68.90	69.55	69.95	70.60	71.00	69.15	67.31	62.42	1.1%	1.7%	10.1%	45.0%
ASTOR	93.60	91.40	92.50	93.50	94.60	95.60	95.01	93.61	81.71	-1.2%	-5.1%	15.4%	-13.7%
BIMAS	487.25	460.08	473.67	481.58	495.17	503.08	479.85	473.61	479.41	2.9%	1.9%	4.8%	63.0%
DOAS	224.00	203.33	213.67	220.43	230.77	237.53	213.70	210.26	212.34	4.7%	4.7%	7.2%	7.5%
EKGYO	12.38	12.05	12.22	12.37	12.54	12.69	12.23	11.42	10.79	-2.2%	3.5%	25.7%	68.4%
ENKAI	52.60	50.93	51.77	53.43	54.27	55.93	51.68	52.00	48.54	0.3%	1.3%	7.9%	58.1%
EREGL	26.04	25.29	25.67	25.97	26.35	26.65	25.36	25.05	24.73	1.0%	2.7%	8.6%	29.8%
FROTO	976.00	943.67	959.83	970.17	986.33	996.67	975.20	1,012.86	963.40	0.9%	-1.7%	1.6%	23.1%
GARAN	120.80	117.00	118.90	120.00	121.90	123.00	120.76	113.52	114.53	0.2%	0.4%	14.4%	123.8%
HEKTS	4.06	3.97	4.01	4.09	4.13	4.21	4.06	3.63	3.80	-1.2%	1.8%	14.7%	-50.2%
ISCTR	13.66	13.26	13.46	13.59	13.79	13.92	13.58	12.68	12.60	0.2%	1.2%	14.3%	58.8%
KCHOL	194.50	191.83	193.17	194.83	196.17	197.83	198.70	184.89	180.44	-3.0%	-0.6%	16.1%	42.2%
KONTR	46.38	45.50	45.94	46.82	47.26	48.14	48.26	47.87	44.23	-3.4%	-3.8%	7.9%	-39.8%
KOZAL	22.92	22.21	22.57	22.83	23.19	23.45	21.86	20.40	20.78	0.9%	8.4%	12.9%	-2.6%
KRDMD	27.56	26.99	27.27	27.55	27.83	28.11	27.13	26.49	25.96	0.4%	0.6%	8.2%	12.8%
MGROS	486.25	474.08	480.17	483.58	489.67	493.08	484.45	462.49	442.57	0.6%	1.0%	17.7%	41.1%
PETKM	18.82	18.04	18.43	18.64	19.03	19.24	18.38	18.15	19.24	2.6%	1.3%	1.3%	-13.3%
PGSUS	218.90	214.97	216.93	218.57	220.53	222.17	221.52	230.01	232.86	0.5%	-4.3%	-4.3%	49.7%
SAHOL	90.00	88.03	89.02	89.58	90.57	91.13	90.46	86.28	88.00	-0.6%	-0.8%	8.8%	49.9%
SASA	4.05	3.98	4.01	4.06	4.09	4.14	4.17	3.95	4.00	0.0%	-4.3%	4.9%	-38.0%
SISE	41.22	39.75	40.49	40.97	41.71	42.19	40.60	40.33	40.09	1.6%	0.4%	4.8%	-14.6%
TCELL	91.85	88.92	90.38	91.27	92.73	93.62	91.96	92.35	89.88	1.4%	-1.7%	7.0%	60.0%
THYAO	285.50	280.67	283.08	284.92	287.33	289.17	288.85	284.78	279.00	0.2%	-3.6%	4.6%	9.5%
TOASO	197.70	192.90	195.30	196.90	199.30	200.90	200.90	196.48	197.63	-0.2%	-3.9%	6.3%	-10.8%
TTKOM	45.64	45.01	45.33	45.67	45.99	46.33	46.16	45.87	46.87	-0.9%	-1.9%	-5.4%	88.8%
TUPRS	147.30	144.70	146.00	147.10	148.40	149.50	147.22	145.85	148.38	0.1%	-0.8%	1.5%	9.8%
ULKER	111.50	108.70	110.10	111.50	112.90	114.30	111.04	110.11	121.98	-0.5%	1.1%	-8.7%	32.0%
YKBNK	29.00	28.33	28.67	28.97	29.31	29.61	29.90	27.34	26.95	-2.2%	-1.1%	20.5%	52.7%

03.12.2024

## Ekonomik Takvim

02.12 - 06.12 2024

2 Aralık 2024, Pazartesi					
Saat	Ülke	Başlık	Dönem	Beklenti	Önceki
03:30	Japonya	İmalat PMI Endeksi	Kasım	49,7	49,0
04:45	Çin	Caixin İmalat PMI Endeksi	Kasım		50,3
10:00	Türkiye	İmalat PMI Endeksi	Kasım	46,2	45,8
11:55	Almanya	İmalat PMI Endeksi	Kasım	43,5	43,2
12:00	Euro Bölgesi	İmalat PMI Endeksi	Kasım	45,2	45,2
12:30	İngiltere	İmalat PMI Endeksi	Kasım	48,6	48,6
13:00	Euro Bölgesi	İşsizlik Oranı	Ekim	6,50%	6,30%
18:00	ABD	ISM İmalat PMI Endeksi	Kasım	47,2	46,5
3 Aralık 2024, Salı					
Saat	Ülke	Başlık	Dönem	Beklenti	Önceki
10:00	Türkiye	Tüketici Fiyat Endeksi	Yıllık - Kasım	44%	48,58%
10:00	Türkiye	Tüketici Fiyat Endeksi	Aylık - Kasım	2,50%	2,88%
10:00	Türkiye	Üretici Fiyat Endeksi	Yıllık - Kasım	31,50%	32,24%
10:00	Türkiye	Üretici Fiyat Endeksi	Aylık - Kasım	1,40%	1,29%
18:00	ABD	JOLTS	Ekim	7.38M	7,43M
4 Aralık 2024, Çarşamba					
Saat	Ülke	Başlık	Dönem	Beklenti	Önceki
03:30	Japonya	Hizmet PMI Endeksi	Kasım		50,2
04:45	Çin	Caixin Hizmet PMI Endeksi	Kasım		52,0
11:55	Almanya	Hizmet PMI Endeksi	Kasım	49,4	49,4
12:00	Euro Bölgesi	Hizmet PMI Endeksi	Kasım		49,2
12:30	İngiltere	Hizmet PMI Endeksi	Kasım	50	50
13:00	Euro Bölgesi	Üretici Fiyat Endeksi	Yıllık - Ekim	-0,70%	-3,40%
13:00	Euro Bölgesi	Üretici Fiyat Endeksi	Aylık - Ekim	0,10%	-0,60%
16:15	ABD	ADP Tarım Dışı İstihdam	Kasım	240K	233K
18:00	ABD	ISM Hizmet PMI Endeksi	Kasım	56,7	56,0
5 Aralık 2024, Perşembe					
Saat	Ülke	Başlık	Dönem	Beklenti	Önceki
12:30	İngiltere	İnşaat PMI Endeksi	Kasım	54,0	54,3
13:00	Euro Bölgesi	Perakende Satışlar	Yıllık - Ekim		2,90%
13:00	Euro Bölgesi	Perakende Satışlar	Aylık - Ekim		0,50%
6 Aralık 2024, Cuma					
Saat	Ülke	Başlık	Dönem	Beklenti	Önceki
13:00	Euro Bölgesi	Gayri Safi Yurt İçi Hasıla	Çeyreklik - 3.Çeyrek	0,40%	0,40%
13:00	Euro Bölgesi	Gayri Safi Yurt İçi Hasıla	Yıllık - 3.Çeyrek	0,90%	0,60%
16:30	ABD	Ortalama Saatlik Kazançlar	Aylık - Kasım	0,30%	0,40%
16:30	ABD	Ortalama Saatlik Kazançlar	Yıllık - Kasım	4,00%	4,00%
16:30	ABD	Tarım Dışı İstihdam	Kasım	194K	12K
16:30	ABD	İşsizlik Oranı	Kasım	4,10%	4,10%
16:30	Kanada	İşsizlik Oranı	Kasım	6,50%	6,50%

## Yasal Uyarı

Burada yer alan yatırım bilgi, yorum ve tavsiyeleri yatırım danışmanlığı kapsamında değildir. Yatırım danışmanlığı hizmeti, kişilerin risk ve getiri tercihleri dikkate alınarak kişiye özel sunulmaktadır. Burada yer alan ve hiçbir şekilde yönlendirici nitelikte olmayan içerik, yorum ve tavsiyeler genel bilgilendirme amacıyla hazırlanmıştır. Bu tavsiyeler mali durumunuz ile risk ve getiri tercihlerinize uygun olmayabilir. Bu nedenle, sadece burada yer alan bilgilere dayanarak yatırım kararı verilmesi beklentilerinize uygun sonuçlar doğurmayabilir. Özellikle kaldıraçlı işlemlerinizi yatırdığınız para kadar kaybetme ihtimaliniz vardır. Kaldıraçlı işlemlerde yatırım danışmanlığı hizmeti de verilmemektedir. Burada yer alan yorum ve tavsiyeler, yorum ve tavsiyede bulunanların kişisel görüşlerine dayanmakta olup, herhangi bir yatırım aracının alım satım tavsiyesi veya getiri vaadi olarak yorumlanmamalıdır. Hiçbir şekilde yönlendirici nitelikte olmayan bu içerik genel anlamda bilgi vermeyi amaçlamakta olup; bu içeriğin, müşterilerin ve diğer yatırımcıların alım satım kararlarını destekleyebilecek yeterli bilgileri kapsamayabileceği dikkate alınmalıdır. Yatırım yapmadan önce piyasaların içerdiği riskleri tam olarak anladığınızdan emin olunuz. Web sitemizde yer alan bilgi ve görüşlere dayanarak yapılacak yatırımlar ve ticari işlemlerin sonuçlarından veya ortaya çıkabilecek tüm zararlardan IKON Menkul Değerler A.Ş. sorumlu tutulamaz.