

03.10.2024

BIST 100 Teknik Analiz

Düş.	Yük.	Aort.	Kap.	Gün (%)	Haf. (%)	Aylık (%)	Yb (%)
9,012.87	9,339.22	9,012.87	9,012.87	-3,62	-8,88	-10,85	20.65
İşlem Hacmi (Mn TL)				Hareketli Ortalamalar (HO)			
Son		5 Gün Ort.		5	10	22	50
83,346.06		81,739.69		9,527.30	9,732.09	9,731.61	9,958.42
Destek Seviyeleri		Pivot		Direnc Seviyeleri			
8,904.09	8,795.30	8,577.74	9,121.65	9,230.44	9,448.00	9,556.79	

Gün içinde en düşük 9.012,87 en yüksek 9.339,22 seviyesini gören BIST 100 endeksinin günü %3,62 kayıpla tamamladığı gözlenmektedir. Pivot seviye 9.121,65 seviyesinden geçmekte olup, aşağı yönlü hareketlerde birinci destek 8.904,09, ikinci destek ise 8.795,30 seviyesinden geçmektedir. Dirençler ise sırasıyla 9.230,44, 9.448,00 seviyelerinden geçmektedir. Bu aşamada endeksin 5 günlük HO seviyesinin %5,40 altında, 22 günlük HO seviyesinin ise %7,39 altında hareket ettiği dikkat çekmektedir. Son gün işlem hacmi ise bu aşamada 5 günlük ortalama işlem hacminin % 1,97 üzerinde gerçekleşmiştir.

VIOP30 Teknik Analiz

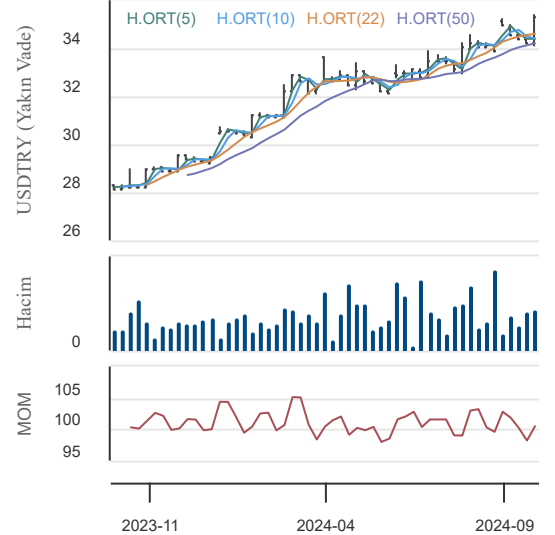
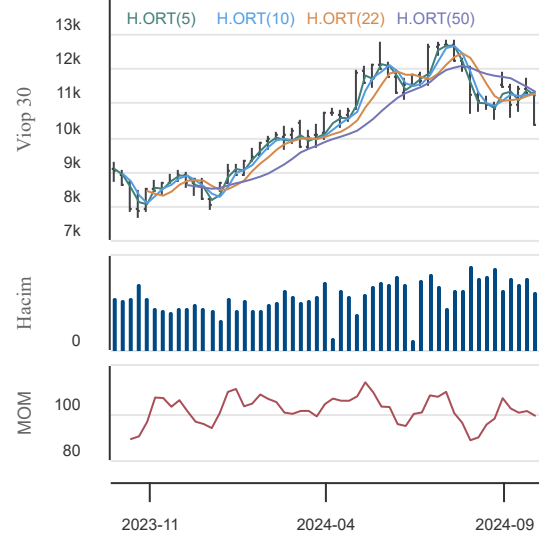
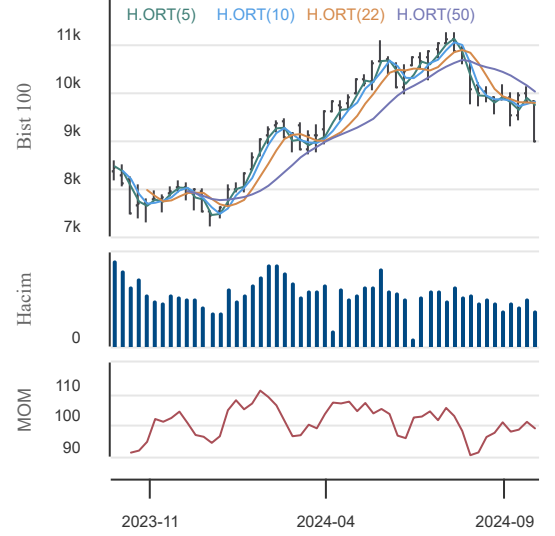
Düş.	Yük.	Aort.	Kap.	Gün (%)	Haf. (%)	Aylık (%)	Yb (%)
10,362.00	10,817.25	10,597.22	10,381.25	-2,87	-9,18	-12,46	29.35
İşlem Hacmi (Mn TL)				Hareketli Ortalamalar (HO)			
Son		5 Gün Ort.		5	10	22	50
27,069.13		26,788.30		10,944.80	11,197.63	11,210.59	11,261.89
Destek Seviyeleri		Pivot		Direnc Seviyeleri			
10,223.08	10,064.92	9,767.83	10,520.17	10,678.33	10,975.42	11,133.58	

Gün içinde en düşük 10.362,00 en yüksek 10.817,25 seviyesini gören BIST 30 Yakın Vade hissesinin günü %2,87 kayıpla tamamladığı gözlenmektedir. Pivot seviye 10.520,17 seviyesinden geçmekte olup, aşağı yönlü hareketlerde birinci destek 10.223,08, ikinci destek ise 10.064,92 seviyesinden geçmektedir. Dirençler ise sırasıyla 10.678,33, 10.975,42 seviyelerinden geçmektedir. Bu aşamada 5 günlük HO seviyesinin %5,15 altında, 22 günlük HO seviyesinin ise %7,40 altında hareket ettiği dikkat çekmektedir. Son gün işlem hacmi ise bu aşamada 5 günlük ortalama işlem hacminin % 1,05 üzerinde gerçekleşmiştir.

USDTRY (Yakın Vade) Teknik Analiz

Düş.	Yük.	Aort.	Kap.	Gün (%)	Haf. (%)	Aylık (%)	Yb (%)
35.30	35.35	35.33	35.32	-0,11	3,10	0,77	19.87
İşlem Hacmi (Mn TL)				Hareketli Ortalamalar (HO)			
Son		5 Gün Ort.		5	10	22	50
861.56		3,859.14		34.64	34.49	34.64	34.27
Destek Seviyeleri		Pivot		Direnc Seviyeleri			
35.29	35.27	35.24	35.32	35.35	35.37	35.40	

Gün içinde en düşük 35,30 en yüksek 35,35 seviyesini gören TL/USD Yakın Vade endeksinin günü %0,11 kayıpla tamamladığı gözlenmektedir. Pivot seviye 35,32 seviyesinden geçmekte olup, aşağı yönlü hareketlerde birinci destek 35,29, ikinci destek ise 35,27 seviyesinden geçmektedir. Dirençler ise sırasıyla 35,35, 35,37 seviyelerinden geçmektedir. Bu aşamada endeksin 5 günlük HO seviyesinin %1,95 üzerinde, 22 günlük HO seviyesinin ise %1,94 üzerinde hareket ettiği dikkat çekmektedir. Son gün işlem hacmi ise bu aşamada 5 günlük ortalama işlem hacminin % 77,67 altında gerçekleşmiştir.



03.10.2024

BİST En Çok Yükselenler (İlk 5)

Hisse Adı	Kapanış	Günlük D. (%)	Hacim (Mn TL)
AUODK	3.113,00	10,00	0,1
LYDYE	11.615,00	9,99	41,9
PAPIL	79,30	9,99	116,6
SDTTR	252,00	9,90	1.088,6
VKING	36,90	8,66	37,5

BİST En Çok Düşenler (İlk 5)

Hisse Adı	Kapanış	Günlük D. (%)	Hacim (Mn TL)
ATEKS	135,00	-10,00	9,7
DURKN	15,30	-10,00	240,5
DMSAS	5,86	-9,98	53,1
KRSTL	5,86	-9,98	307,9
IHAAS	16,32	-9,98	126,0

Hacmi En Yüksek Hisseler (İlk 5)

Hisse Adı	Kapanış	Günlük D. (%)	Hacim (Mn TL)
THYAO	271,50	-2,25	10.323,2
YKBNK	27,16	-6,79	7.084,3
ISCTR	12,66	-6,01	5.107,6
AKBNK	52,85	-8,33	4.913,3
EREGL	51,15	-2,94	4.197,0

BİST-100 Para Girişi Gözlenen (İlk 5)

Hisse Adı	Kapanış	Günlük D. (%)	Hacim (Mn TL)
ALTNY	95,00	4,45	2.707,5
PAPIL	79,30	9,99	116,6

BİST-100 Para Çıkışı Gözlenen (İlk 5)

Hisse Adı	Kapanış	Günlük D. (%)	Hacim (Mn TL)
THYAO	271,50	-2,25	10.323,2
YKBNK	27,16	-6,79	7.084,3
AKBNK	52,85	-8,33	4.913,3
ASELS	56,20	-3,77	2.718,7
SAHOL	88,65	-6,44	1.994,7

Yurt İçi Ekonomi Gündemi

Güne 9.320,46 seviyesinden başlayan XU100 endeksi gün içinde en düşük 9.012,87, en yüksek 9.339,22 seviyesinden işlem görürken günü %3,62 düşüşle 9.012,87 seviyesinden tamamladı. XU100 endeksi içerisinde 6 hissenin fiyatı artarken, 93 hissenin fiyatı düşmüştür. 1 hissenin fiyatı ise önceki güne göre değişmemiştir.

En fazla işlem gören sektör endeksi 36,5 milyar TL ile BİST MALİ endeksi olurken, en fazla değer kaybeden sektör endeksi -%6,58 ile BİST BANKA endeksi olurken, değer kazanan sektör endeksi olmadı.

Yurt Dışı Ekonomi Gündemi

*Japonya hizmet PMI endeksi Eylül ayında 0.6 puanlık düşüşle 53.1 oldu. Veri pozitif bölgede zayıfladı.

*Avustralya hizmet PMI endeksi Eylül ayında 2.0 puanlık düşüşle 50.5 oldu. Veri pozitif bölgede zayıfladı.

*ABD'de açıklanan ADP tarım dışı istihdam verisinin beklentiler üzerinde açıklanmasıyla EURUSD paritesi Dolar lehine fiyatlamalara devam etti. Haftaya 1.1153 seviyesinde giriş yapan parite 1.1026 seviyesine kadar geriledi.

*Gün içinde Almanya, Euro Bölgesi, İngiltere ve ABD'den gelecek hizmet PMI endeksi verilerini takip edeceğiz.

Yurt İçi Piyasalar

Hisse Adı	Son	Gün %	Hafta (%)	Ay (%)
BİST-100	9.013	-3,62	-8,88	-10,9
BİST-30	10.043	-3,78	-9,26	-10,0
BİST BANKA	12.836	-6,58	-12,84	-10,6
BİST HİZMET	8.724	-2,63	-8,20	-11,8
BİST SANAYİ	12.070	-2,74	-7,08	-10,9

Global Piyasalar

Hisse Adı	Kapanış	Gün (%)	Hafta (%)	Ay (%)
S&P 500 End.	5.709,54	0,01	-0,22	1,1
Nasdaq End.	17.925,12	0,08	-0,87	1,2
Dow Jones End.	42.196,52	0,09	0,67	1,5
DAX30	19.164,75	-0,25	1,30	1,2
NIKKEI	38.651,97	0,00	2,06	-0,1

Döviz Piyasası

Hisse Adı	Kapanış	Gün (%)	Hafta (%)	Ay (%)
USDTRY	34,22	0,06	0,23	1,0
EURTRY	37,85	-0,11	-0,48	0,9
GBPTRY	45,45	-0,07	-0,20	1,9
EURUSD	1,10	-0,20	-0,79	-0,2
GBPUSD	1,33	-0,14	-0,43	0,9

Emtia Piyasası

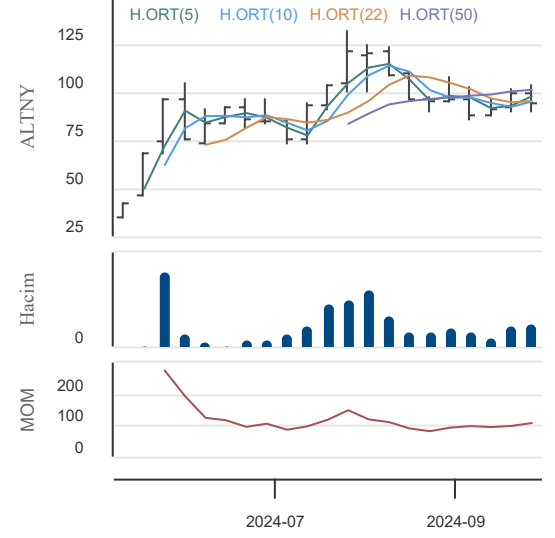
Hisse Adı	Kapanış	Gün (%)	Hafta (%)	Ay (%)
Gram Altın TL	3.074,23	0,50	1,38	10,5
Ons Altın \$	2.649,50	-3,95	0,55	3,3
CRUDE Petrol	74,61	0,46	2,18	-3,3
Ons Gümüş \$	31,25	0,22	-0,73	5,5
Bakır	4,65	1,91	4,26	11,9

03.10.2024

Altınay Savunma

Düş.	Yük.	Aort.	Kap.	Gün (%)	Haf. (%)	Aylık (%)	
90.15	99.50	96.14	95.00	4,45	-2,96	-9,78	
İşlem Hacmi (Mn TL)				Hareketli Ortalamalar (HO)			
Son	5 Gün Ort.			5	10	22	50
2,707.55	1,447.50			97.36	95.51	95.03	101.23
Destek Seviyeleri		Pivot		Direnç Seviyeleri			
90.27	85.53	80.92	94.88	99.62	104.23	108.97	

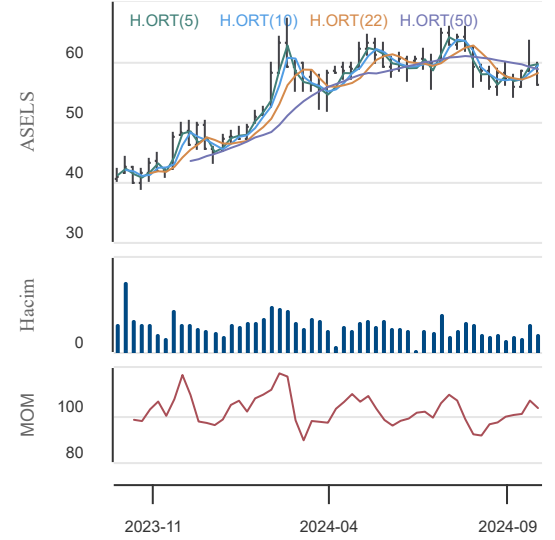
Gün içinde en düşük 90,15 en yüksek 99,50 seviyesini gören Altınay Savunma hissesinin günü %4,45 kazançla tamamladığı gözlenmektedir. Pivot seviye 94,88 seviyesinden geçmekte olup, aşağı yönlü hareketlerde birinci destek 90,27, ikinci destek ise 85,53 seviyesinden geçmektedir. Dirençler ise sırasıyla 99,62, 104,23 seviyelerinden geçmektedir. Bu aşamada 5 günlük HO seviyesinin %2,42 altında, 22 günlük HO seviyesinin ise %0,03 altında hareket ettiği dikkat çekmektedir. Son gün işlem hacmi ise bu aşamada 5 günlük ortalama işlem hacminin % 87,05 üzerinde gerçekleşmiştir.



Aselsan

Düş.	Yük.	Aort.	Kap.	Gün (%)	Haf. (%)	Aylık (%)	Yb (%)
56.20	59.85	58.30	56.20	-3,77	-8,09	-5,15	24.94
İşlem Hacmi (Mn TL)				Hareketli Ortalamalar (HO)			
Son	5 Gün Ort.			5	10	22	50
2,718.66	2,111.10			58.47	59.31	58.05	58.59
Destek Seviyeleri		Pivot		Direnç Seviyeleri			
54.98	53.77	51.33	57.42	58.63	61.07	62.28	

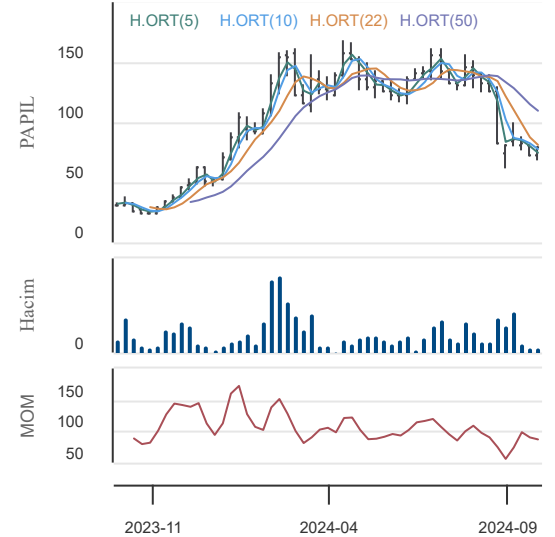
Gün içinde en düşük 56,20 en yüksek 59,85 seviyesini gören Aselsan hissesinin günü %3,77 kayıpla tamamladığı gözlenmektedir. Pivot seviye 57,42 seviyesinden geçmekte olup, aşağı yönlü hareketlerde birinci destek 54,98, ikinci destek ise 53,77 seviyesinden geçmektedir. Dirençler ise sırasıyla 58,63, 61,07 seviyelerinden geçmektedir. Bu aşamada 5 günlük HO seviyesinin %3,88 altında, 22 günlük HO seviyesinin ise %3,18 altında hareket ettiği dikkat çekmektedir. Son gün işlem hacmi ise bu aşamada 5 günlük ortalama işlem hacminin % 28,78 üzerinde gerçekleşmiştir.



Papilon Savunma

Düş.	Yük.	Aort.	Kap.	Gün (%)	Haf. (%)	Aylık (%)	Yb (%)
69.85	79.30	76.88	79.30	9,99	3,52	5,03	48.29
İşlem Hacmi (Mn TL)				Hareketli Ortalamalar (HO)			
Son	5 Gün Ort.			5	10	22	50
116.57	62.02			74.18	76.96	80.85	108.01
Destek Seviyeleri		Pivot		Direnç Seviyeleri			
73.00	66.70	63.55	76.15	82.45	85.60	91.90	

Gün içinde en düşük 69,85 en yüksek 79,30 seviyesini gören Papilon Savunma hissesinin günü %9,99 kazançla tamamladığı gözlenmektedir. Pivot seviye 76,15 seviyesinden geçmekte olup, aşağı yönlü hareketlerde birinci destek 73,00, ikinci destek ise 66,70 seviyesinden geçmektedir. Dirençler ise sırasıyla 82,45, 85,60 seviyelerinden geçmektedir. Bu aşamada 5 günlük HO seviyesinin %6,90 üzerinde, Son gün işlem hacmi ise bu aşamada 5 günlük ortalama işlem hacminin % 87,95 üzerinde gerçekleşmiştir.



03.10.2024

KAP Haberleri

NTHOL	02.10.2024 23:13 Net Holding A.Ş. 2024 Yılı Olağanüstü Genel Kurul Toplantısı hakkında Haberin Devamı
KAREL	02.10.2024 19:33 Karel Elektronik Sanayi ve Ticaret A.Ş. Yeni İş İlişkisi - Bangladeş Silahlı Kuvvetleri Haberin Devamı
KAREL	02.10.2024 19:33 Karel Elektronik Sanayi ve Ticaret A.Ş. Yeni İş İlişkisi -TUSAŞ Motor Sanayii A.Ş Haberin Devamı
SNICA	02.10.2024 19:01 Sanica Isı Sanayi A.Ş. Bedelsiz Sermaye Artırımına İlişkin Sermaye Piyasası Kurulu'na Başvurulması Haberin Devamı
	02.10.2024 18:37 Verusa Holding A.Ş.,Verusaturk Girişim Sermayesi Yatırım Ortaklığı Anonim Şirketi VERTU Pay Alım Bildirimi Haberin Devamı
	02.10.2024 18:13 Sarkuysan Elektrolitik Bakır Sanayi Ve Ticaret A.Ş.,Metemtur Yatırım Enerji Turizm ve İnşaat A.Ş.,Lokman Hekim Engürüsağ Sağlık Turizm Eğitim Hizmetleri ve İnşaat Taahhüt A.Ş. ... BIST Geri Alım Endeksi Dönemsel Endeks Değişiklikleri Haberin Devamı
GEDİK	02.10.2024 18:12 Gedik Yatırım Menkul Değerler A.Ş. . 02.10.2024 tarihli pay geri alım işlemleri Haberin Devamı
BJKAS	02.10.2024 18:10 Beşiktaş Futbol Yatırımları Sanayi ve Ticaret A.Ş. Şirketimiz Olağanüstü Genel Kurul'u 02.10.2024 tarihinde gerçekleştirmiştir Haberin Devamı
EKGYO	02.10.2024 17:32 Emlak Konut Gayrimenkul Yatırım Ortaklığı Anonim Şirketi Arsa Alımı Haberin Devamı
	02.10.2024 16:57 Dardanel Önentaş Gıda Sanayi Anonim Şirketi,Türkiye Şişe ve Cam Fabrikaları A.Ş.,Denizbank A.Ş. ... Borçlanma Araçları, Yatırım Fonları ve Varant İtfa/Kupon/Getiri/Nakdi Uzlaşı Ödeme İşlemleri Haberin Devamı
	02.10.2024 16:54 Göltaş Göller Bölgesi Çimento San. Ve Tic. A.Ş.,Borsa İstanbul A.Ş. Hak Kullanımı Haberin Devamı
QUAGR	02.10.2024 16:35 QUA Granite Hayal Yapı ve Ürünleri Sanayi Ticaret A.Ş. Pay Alım Satım Bildirimi Haberin Devamı
SAYAS	02.10.2024 14:17 Say Yenilenebilir Enerji Ekipmanları Sanayi Ve Ticaret A.Ş. GE (General Electric) Şirketiyle Sözleşme İmzalanması Hk. (GÜNCELLEME) Haberin Devamı
NTHOL	02.10.2024 12:51 Net Holding A.Ş. Şirketimizce geri alınan payların itfası için sermaye azaltımı işlemlerine ilişkin Ticaret Bakanlığı Onayı hk Haberin Devamı
TSPOR	02.10.2024 12:35 Trabzonspor Sportif Yatırım ve Futbol İşletmeciliği Ticaret A.Ş. Rüçhan Haklarının Kullanılmasının Ardından Kalan Payların Borsada Satışının Tamamlanması Haberin Devamı
REEDR	02.10.2024 11:21 Reeder Teknoloji Sanayi Ve Ticaret A.Ş. Şirket Genel Bilgi Formu Haberin Devamı
PEKGY	02.10.2024 10:59 Peker Gayrimenkul Yatırım Ortaklığı A.Ş. Şirket Genel Bilgi Formu Haberin Devamı
FZLGY	02.10.2024 10:29 Fuzul Gayrimenkul Yatırım Ortaklığı A.Ş. Pay Alım Satım Bildirimi Haberin Devamı
BIMAS	02.10.2024 10:08 BİM Birleşik Mağazalar A.Ş. Pay Alım Satım Bildirimi Haberin Devamı
BIMAS	02.10.2024 10:04 BİM Birleşik Mağazalar A.Ş. Pay Alım Satım Bildirimi Haberin Devamı

03.10.2024

BIST-30 Hisseleri

Hisse Adı	Kapanış	Destekler		Pivot	Dirençler		Hareketli Ortalamalar			Performans			
		Destek 2	Destek 1		Direnç 1	Direnç 2	5 HO	20 HO	50 HO	Gün. (%)	Haf. (%)	Aylık (%)	Yıllık (%)
AKBNK	52,85	49,58	51,22	54,48	56,12	59,38	59,75	59,23	59,39	-8,3%	-17,3%	-14,0%	59,9%
ALARK	84,85	81,12	82,98	86,72	88,58	92,32	91,45	92,89	97,80	-5,5%	-10,5%	-13,3%	-33,3%
ASELS	56,20	53,77	54,98	57,42	58,63	61,07	58,47	58,13	58,59	-3,8%	-8,1%	-5,1%	35,5%
ASTOR	71,15	69,28	70,22	72,08	73,02	74,88	75,60	79,36	80,84	-3,4%	-11,1%	-8,8%	-45,8%
BIMAS	466,00	451,67	458,83	472,67	479,83	493,67	493,11	548,33	560,04	-2,8%	-16,2%	-16,5%	63,4%
DOAS	211,30	208,63	209,97	212,53	213,87	216,43	217,40	219,63	224,06	-2,3%	-3,1%	-9,3%	-7,6%
EKGYO	10,65	10,20	10,43	10,82	11,05	11,44	11,61	11,69	11,63	-4,5%	-11,0%	-12,2%	26,8%
ENKAI	46,04	44,85	45,45	46,13	46,73	47,41	45,54	47,61	47,10	0,0%	0,2%	-9,3%	37,7%
EREGL	51,15	50,18	50,67	51,63	52,12	53,08	52,23	49,31	50,32	-2,9%	-0,5%	3,8%	15,6%
FROTO	880,00	865,00	872,50	887,50	895,00	910,00	910,80	910,68	921,88	-1,8%	-3,6%	-8,1%	11,5%
GARAN	115,60	111,27	113,43	117,77	119,93	124,27	121,30	116,00	116,14	-5,0%	-8,9%	0,2%	123,8%
HEKTS	3,97	3,82	3,90	4,04	4,12	4,26	4,25	4,24	4,25	-3,9%	-11,0%	-4,8%	-57,8%
ISCTR	12,66	12,11	12,38	12,94	13,21	13,77	13,71	13,33	13,67	-6,0%	-10,5%	-7,8%	25,2%
KCHOL	174,70	168,10	171,40	177,90	181,20	187,70	184,06	181,69	190,47	-4,9%	-6,7%	-9,3%	20,6%
KONTR	40,90	39,55	40,23	41,37	42,05	43,19	42,68	44,74	48,94	-3,9%	-5,3%	-18,4%	-58,7%
KOZAL	22,56	19,21	20,89	22,33	24,01	25,45	22,98	23,38	24,09	3,6%	-6,4%	-11,8%	-21,6%
KRDMD	25,48	24,72	25,10	25,72	26,10	26,72	26,25	24,52	25,56	-1,6%	-2,8%	8,7%	-15,4%
MGROS	434,75	420,25	427,50	437,75	445,00	455,25	452,75	488,39	506,48	-1,1%	-10,0%	-12,6%	15,8%
PETKM	20,16	19,45	19,81	20,41	20,77	21,37	21,82	22,90	23,03	-3,5%	-12,8%	-14,0%	-2,2%
PGSUS	225,10	220,17	222,63	227,47	229,93	234,77	236,92	239,28	231,28	-3,3%	-6,6%	-5,0%	30,5%
SAHOL	88,65	83,85	86,25	90,70	93,10	97,55	96,30	95,22	94,48	-6,4%	-11,2%	-3,9%	50,0%
SASA	4,02	3,92	3,97	4,07	4,12	4,22	4,19	4,34	4,90	-2,9%	-7,2%	-19,3%	-33,9%
SISE	39,86	38,82	39,34	40,38	40,90	41,94	41,69	41,52	43,19	-3,1%	-5,2%	-8,5%	-27,5%
TCELL	89,90	86,83	88,37	90,53	92,07	94,23	93,79	94,91	99,21	-2,0%	-6,3%	-10,1%	69,2%
THYAO	271,50	264,33	267,92	274,83	278,42	285,33	283,55	289,58	293,59	-2,3%	-6,8%	-12,0%	7,1%
TOASO	200,30	195,70	198,00	202,60	204,90	209,50	212,82	217,36	237,30	-2,6%	-8,7%	-17,8%	-25,3%
TTKOM	47,62	46,55	47,09	48,07	48,61	49,59	49,91	50,57	50,18	-2,7%	-9,2%	-4,3%	101,8%
TUPRS	153,50	151,17	152,33	153,97	155,13	156,77	156,11	153,23	152,22	-1,1%	-2,3%	-3,2%	11,5%
ULKER	128,60	125,60	127,10	130,00	131,50	134,40	137,48	146,65	154,77	-2,2%	-11,2%	-15,9%	37,6%
YKBNK	27,16	25,77	26,47	27,85	28,55	29,93	29,83	29,83	29,98	-6,8%	-12,6%	-17,8%	51,3%

03.10.2024

Ekonomik Takvim

30.09 – 04.10 2024

30 Eylül 2024, Pazartesi

Saat	Ülke	Başlık	Dönem	Beklenti	Önceki
04:30	Çin	İmalat PMI Endeksi	Eylül		49,1
04:30	Çin	Hizmet PMI Endeksi	Eylül		50,3
09:00	İngiltere	Ekonomik Büyüme	Çeyreklik - 2. Çeyrek	0,60%	0,70%
09:00	İngiltere	Ekonomik Büyüme	Yıllık - 2. Çeyrek	0,90%	0,30%
15:00	Almanya	Tüketici Fiyat Endeksi	Yıllık - Eylül		1,90%
15:00	Almanya	Tüketici Fiyat Endeksi	Aylık - Eylül		-0,10%

1 Ekim 2024, Salı

Saat	Ülke	Başlık	Dönem	Beklenti	Önceki
		Çin - Milli Gün (Resmi Tatil)			
02:30	Japonya	İşsizlik Oranı	Ağustos		2,70%
03:30	Japonya	İmalat PMI Endeksi	Eylül	49,6	49,8
10:00	Türkiye	İmalat PMI Endeksi	Eylül		47,8
10:55	Almanya	İmalat PMI Endeksi	Eylül	40,3	42,4
11:00	Euro Bölgesi	İmalat PMI Endeksi	Eylül	44,8	45,8
11:30	İngiltere	İmalat PMI Endeksi	Eylül	51,5	52,5
12:00	Euro Bölgesi	Çekirdek Tüketici Fiyat Endeksi	Aylık - Eylül		0,30%
12:00	Euro Bölgesi	Çekirdek Tüketici Fiyat Endeksi	Yıllık - Eylül		2,80%
12:00	Euro Bölgesi	Tüketici Fiyat Endeksi	Aylık - Eylül		0,10%
12:00	Euro Bölgesi	Tüketici Fiyat Endeksi	Yıllık - Eylül		2,20%
17:00	ABD	ISM İmalat PMI Endeksi	Eylül		47,2
17:00	ABD	JOLTS	Ağustos		7.673M

2 Ekim 2024, Çarşamba

Saat	Ülke	Başlık	Dönem	Beklenti	Önceki
		Çin - Milli Gün (Resmi Tatil)			
12:00	Euro Bölgesi	İşsizlik Oranı	Ağustos		6,40%
13:00	ABD	OPEC Toplantısı			
15:15	ABD	ADP Tarım Dışı İstihdam	Eylül		99K

3 Ekim 2024, Perşembe

Saat	Ülke	Başlık	Dönem	Beklenti	Önceki
		Çin - Milli Gün (Resmi Tatil)			
03:30	Japonya	Hizmet PMI Endeksi	Eylül	53,9	53,7
09:30	İsviçre	Tüketici Fiyat Endeksi	Aylık - Eylül		0,00%
09:30	İsviçre	Tüketici Fiyat Endeksi	Yıllık - Eylül		1,10%
10:00	Türkiye	Tüketici Fiyat Endeksi	Aylık - Eylül		2,47%
10:00	Türkiye	Tüketici Fiyat Endeksi	Yıllık - Eylül		51,97%
10:00	Türkiye	Üretici Fiyat Endeksi	Aylık - Eylül		1,68%
10:00	Türkiye	Üretici Fiyat Endeksi	Yıllık - Eylül		35,75%
10:55	Almanya	Hizmet PMI Endeksi	Eylül	50,6	51,2
11:00	Euro Bölgesi	Hizmet PMI Endeksi	Eylül	50,5	52,9
11:30	İngiltere	Hizmet PMI Endeksi	Eylül	52,8	53,7
17:00	ABD	ISM Hizmet PMI Endeksi	Eylül		51,5

4 Ekim 2024, Cuma

Saat	Ülke	Başlık	Dönem	Beklenti	Önceki
		Çin - Milli Gün (Resmi Tatil)			
15:30	ABD	Ortalama Saatlik Kazançlar	Aylık - Eylül		0,40%
15:30	ABD	Tarım Dışı İstihdam	Eylül		142K
15:30	ABD	İşsizlik Oranı	Eylül		4,20%

Yasal Uyarı

Burada yer alan yatırım bilgi, yorum ve tavsiyeleri yatırım danışmanlığı kapsamında değildir. Yatırım danışmanlığı hizmeti, kişilerin risk ve getiri tercihleri dikkate alınarak kişiye özel sunulmaktadır. Burada yer alan ve hiçbir şekilde yönlendirici nitelikte olmayan içerik, yorum ve tavsiyeler genel bilgilendirme amacıyla hazırlanmıştır. Bu tavsiyeler mali durumunuz ile risk ve getiri tercihlerinize uygun olmayabilir. Bu nedenle, sadece burada yer alan bilgilere dayanarak yatırım kararı verilmesi beklentilerinize uygun sonuçlar doğurmayabilir. Özellikle kaldıraçlı işlemlerinizi yatırdığınız para kadar kaybetme ihtimaliniz vardır. Kaldıraçlı işlemlerde yatırım danışmanlığı hizmeti de verilmemektedir. Burada yer alan yorum ve tavsiyeler, yorum ve tavsiyede bulunanların kişisel görüşlerine dayanmakta olup, herhangi bir yatırım aracının alım satım tavsiyesi veya getiri vaadi olarak yorumlanmamalıdır. Hiçbir şekilde yönlendirici nitelikte olmayan bu içerik genel anlamda bilgi vermeyi amaçlamakta olup; bu içeriğin, müşterilerin ve diğer yatırımcıların alım satım kararlarını destekleyebilecek yeterli bilgileri kapsamayabileceği dikkate alınmalıdır. Yatırım yapmadan önce piyasaların içerdiği riskleri tam olarak anladığınızdan emin olunuz. Web sitemizde yer alan bilgi ve görüşlere dayanılarak yapılacak yatırımlar ve ticari işlemlerin sonuçlarından veya ortaya çıkabilecek tüm zararlardan IKON Menkul Değerler A.Ş. sorumlu tutulamaz.