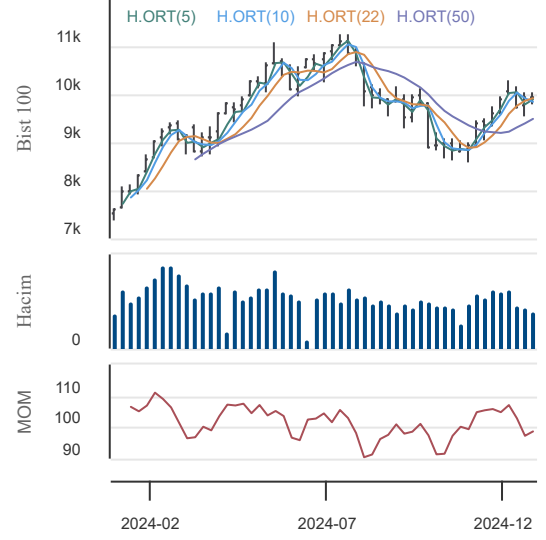


03.01.2025

BIST 100 Teknik Analiz

Düş.	Yük.	Aort.	Kap.	Gün (%)	Haf. (%)	Aylık (%)	Yb (%)
9,826.97	9,961.34	9,961.34	9,961.34	1.33	0.12	2.89	1.33
İşlem Hacmi (Mn TL)				Hareketli Ortalamalar (HO)			
Son	5 Gün Ort.			5	10	22	50
105,784.45	83,984.32			9,931.22	9,836.12	9,937.05	9,523.78
Destek Seviyeleri			Pivot	Direnc Seviyeleri			
9,871.76	9,782.18	9,737.39	9,916.55	10,006.13	10,050.92	10,140.50	

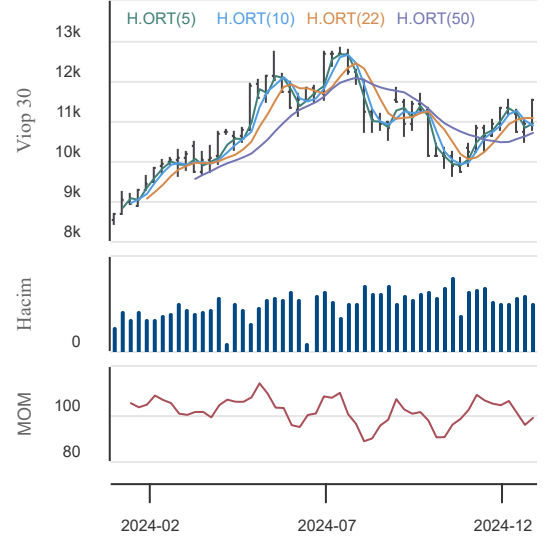
Gün içinde en düşük 9,826.97 en yüksek 9,961.34 seviyesini gören BIST 100 endeksinin günü %1.33 kazançla tamamladığı gözlenmektedir. Pivot seviye 9,916.55 seviyesinden geçmekte olup, aşağı yönlü hareketlerde birinci destek 9,871.76, ikinci destek ise 9,782.18 seviyesinden geçmektedir. Dirençler ise sırasıyla 10,006.13, 10,050.92 seviyelerinden geçmektedir. Bu aşamada endeksin 5 günlük HO seviyesinin %0.30 üzerinde, 22 günlük HO seviyesinin ise %0.24 üzerinde hareket ettiği dikkat çekmektedir. Son gün işlem hacmi ise bu aşamada 5 günlük ortalama işlem hacminin % 25.96 üzerinde gerçekleşmiştir.



VIOP30 Teknik Analiz

Düş.	Yük.	Aort.	Kap.	Gün (%)	Haf. (%)	Aylık (%)	Yb (%)
11,268.00	11,546.00	11,410.67	11,530.00	6.86	5.37	5.23	6.86
İşlem Hacmi (Mn TL)				Hareketli Ortalamalar (HO)			
Son	5 Gün Ort.			5	10	22	50
28,200.43	26,586.95			11,020.40	10,905.10	11,085.41	10,739.90
Destek Seviyeleri			Pivot	Direnc Seviyeleri			
11,350.00	11,170.00	11,072.00	11,448.00	11,628.00	11,726.00	11,906.00	

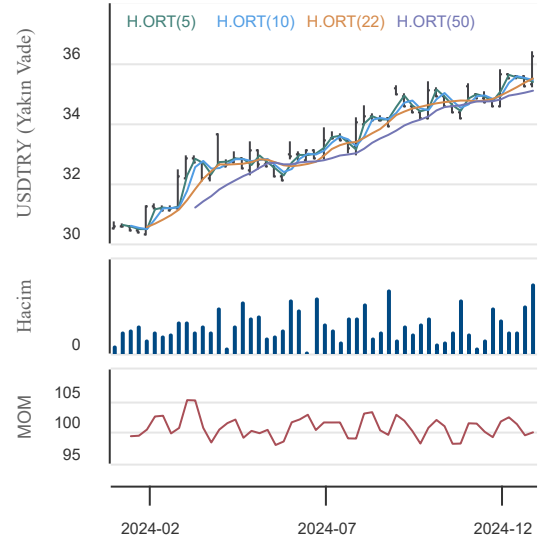
Gün içinde en düşük 11,268.00 en yüksek 11,546.00 seviyesini gören BIST 30 Yakın Vade hissesinin günü %6.86 kazançla tamamladığı gözlenmektedir. Pivot seviye 11,448.00 seviyesinden geçmekte olup, aşağı yönlü hareketlerde birinci destek 11,350.00, ikinci destek ise 11,170.00 seviyesinden geçmektedir. Dirençler ise sırasıyla 11,628.00, 11,726.00 seviyelerinden geçmektedir. Bu aşamada 5 günlük HO seviyesinin %4.62 üzerinde, 22 günlük HO seviyesinin ise %4.01 üzerinde hareket ettiği dikkat çekmektedir. Son gün işlem hacmi ise bu aşamada 5 günlük ortalama işlem hacminin % 6.07 üzerinde gerçekleşmiştir.



USDTRY (Yakın Vade) Teknik Analiz

Düş.	Yük.	Aort.	Kap.	Gün (%)	Haf. (%)	Aylık (%)	Yb (%)
36.28	36.40	36.31	36.29	2.77	2.87	1.52	2.77
İşlem Hacmi (Mn TL)				Hareketli Ortalamalar (HO)			
Son	5 Gün Ort.			5	10	22	50
8,160.93	6,837.80			35.48	35.49	35.54	35.12
Destek Seviyeleri			Pivot	Direnc Seviyeleri			
36.25	36.21	36.14	36.32	36.36	36.44	36.48	

Gün içinde en düşük 36.28 en yüksek 36.40 seviyesini gören TL/USD Yakın Vade endeksinin günü %2.77 kazançla tamamladığı gözlenmektedir. Pivot seviye 36.32 seviyesinden geçmekte olup, aşağı yönlü hareketlerde birinci destek 36.25, ikinci destek ise 36.21 seviyesinden geçmektedir. Dirençler ise sırasıyla 36.36, 36.44 seviyelerinden geçmektedir. Bu aşamada endeksin 5 günlük HO seviyesinin %2.28 üzerinde, 22 günlük HO seviyesinin ise %2.12 üzerinde hareket ettiği dikkat çekmektedir. Son gün işlem hacmi ise bu aşamada 5 günlük ortalama işlem hacminin % 19.35 üzerinde gerçekleşmiştir.



03.01.2025

BIST En Çok Yükselenler (İlk 5)

Hisse Adı	Kapanış	Günlük D. (%)	Hacim (Mn TL)
KRSTL	6.38	10.00	170.9
TSPOR	1.10	10.00	328.6
BJKAS	5.17	10.00	525.4
RPSTP	2,998.00	9.98	0.0
LMKDC	34.20	9.97	1,050.6

BIST En Çok Düşenler (İlk 5)

Hisse Adı	Kapanış	Günlük D. (%)	Hacim (Mn TL)
EUYO	14.13	-10.00	12.9
TKFEN	64.85	-9.99	788.7
HTTBT	46.40	-9.99	127.0
LIDER	148.10	-9.97	175.6
ODINE	120.50	-9.94	1,501.2

Hacmi En Yüksek Hisseler (İlk 5)

Hisse Adı	Kapanış	Günlük D. (%)	Hacim (Mn TL)
AEFES	172.80	-9.81	10,368.0
ISCTR	14.05	3.77	9,452.5
AKBNK	66.20	2.08	7,767.2
THYAO	287.50	2.31	7,179.0
YKBNK	31.80	3.85	5,355.7

BİST-100 Para Girişi Gözlenen (İlk 5)

Hisse Adı	Kapanış	Günlük D. (%)	Hacim (Mn TL)
THYAO	287.50	2.31	7,179.0
KCHOL	184.90	3.53	3,907.0
TUPRS	146.10	2.96	3,250.3
BIMAS	531.00	0.47	2,669.9
TCELL	96.05	3.50	2,402.7

BİST-100 Para Çıkışı Gözlenen (İlk 5)

Hisse Adı	Kapanış	Günlük D. (%)	Hacim (Mn TL)
AEFES	172.80	-9.81	10,368.0
KOZAL	22.46	-0.53	1,759.0
MGROS	538.50	-1.55	1,205.2
PETKM	18.00	-0.55	1,172.5
TKFEN	64.85	-9.99	788.7

Yurt İçi Ekonomi Gündemi

XU100 endeksi günü %1.33 yükselişle 9,961.34 seviyesinden tamamladı. En fazla işlem gören sektör endeksi 50.5 milyar TL ile BIST MALİ endeksi olurken, en fazla değer kazanan sektör endeksi %5.86 ile BIST SPOR endeksi oldu. En fazla değer kaybeden sektör endeksi ise -%2.47 ile BIST SİGORTA endeksi oldu.

*Yurt içinde saat 10.00'de 2024 yılı enflasyonunu bekliyoruz.

Yurt Dışı Ekonomi Gündemi

*ABD'nin 20 Ocak'da göreve başlayacak başkanı Donald Trump, sosyal medya hesabından, gümrük vergilerinin ABD'yi zenginliğe ulaştıracak en önemli hamlelerden olacağını vurguladı.

*Altın, yeni yıl parlak bir başlangıç yaptı ve yaklaşık 25 \$ yükseldi. ABD vadeli borsa endeksleri, akşam saatlerinde ABD Doları'ndaki sert güçlenme ile birlikte gücünü kaybetti ve hafif negatif kapattı.

2024 yılında stabil performans gösteren Sterlin, 2025'in ilk işlem gününde büyüme ve faiz indirimleri baskısı altında değer kaybetti. Yılı 1.2505'de kapatan GBPUSD paritesi güne 1.24'de başlıyor.

*EURUSD paritesi 2025'e sert düşüş ile başladı. Dolar lehine gerçekleşen hareketlerde parite 1.0225'e kadar geri çekildi. ABD 10 yıllık %4.56 bölgesinde hareket ediyor.

Yurt İçi Piyasalar

Hisse Adı	Son	Gün %	Hafta (%)	Ay (%)
BİST-100	9,961	1.33	0.12	2.9
BİST-30	10,959	1.88	0.45	3.0
BİST BANKA	14,998	3.05	1.63	6.5
BİST HİZMET	9,694	1.10	1.27	3.6
BİST SANAYİ	13,110	0.43	0.26	2.0

Global Piyasalar

Hisse Adı	Kapanış	Gün (%)	Hafta (%)	Ay (%)
S&P 500 End.	5,868.55	-0.22	-2.80	-3.0
Nasdaq End.	19,280.79	-0.16	-3.69	-0.6
Dow Jones End.	42,392.27	-0.36	-2.15	-5.3
DAX30	20,024.66	0.58	0.89	0.5
NIKKEI	39,894.54	0.00	0.83	3.6

Döviz Piyasası

Hisse Adı	Kapanış	Gün (%)	Hafta (%)	Ay (%)
USDTRY	35.33	-0.10	0.49	1.8
EURTRY	36.35	-0.85	-1.11	-0.4
GBPTRY	43.85	-0.94	-0.71	-0.3
EURUSD	1.03	-0.85	-1.52	-2.3
GBPUSD	1.24	-1.09	-1.20	-2.2

Emtia Piyasası

Hisse Adı	Kapanış	Gün (%)	Hafta (%)	Ay (%)
Gram Altın TL	3,021.49	1.70	1.46	2.6
Ons Altın \$	2,670.00	0.72	0.34	-1.6
CRUDE Petrol	75.78	1.46	4.19	5.6
Ons Gümüş \$	29.44	-0.57	-1.51	-1.4
Bakır	4.01	0.32	-2.43	-2.3

03.01.2025

Anadolu Efes

Düş.	Yük.	Aort.	Kap.	Gün (%)	Haf. (%)	Aylık (%)	Yb (%)
172.60	183.30	174.82	172.80	-9.81	-27.24	-15.21	-9.81
İşlem Hacmi (Mn TL)				Hareketli Ortalamalar (HO)			
Son	5 Gün Ort.			5	10	22	50
10,367.99	2,744.25			210.22	221.08	221.79	210.38
Destek Seviyeleri		Pivot		Direnc Seviyeleri			
169.17	165.53	158.47	176.23	179.87	186.93	190.57	

Gün içinde en düşük 172.60 en yüksek 183.30 seviyesini gören Anadolu Efes hissesinin günü %9.81 kayıpla tamamladığı gözlenmektedir. Pivot seviye 176.23 seviyesinden geçmekte olup, aşağı yönlü hareketlerde birinci destek 169.17, ikinci destek ise 165.53 seviyesinden geçmektedir. Dirençler ise sırasıyla 179.87, 186.93 seviyelerinden geçmektedir. Bu aşamada 5 günlük HO seviyesinin %17.80 altında, 22 günlük HO seviyesinin ise %22.09 altında hareket ettiği dikkat çekmektedir. Son gün işlem hacmi ise bu aşamada 5 günlük ortalama işlem hacminin % 277.81 üzerinde gerçekleşmiştir.

Tüpraş

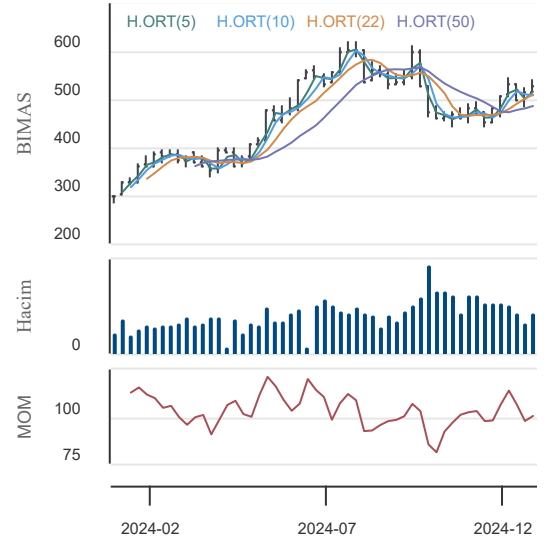
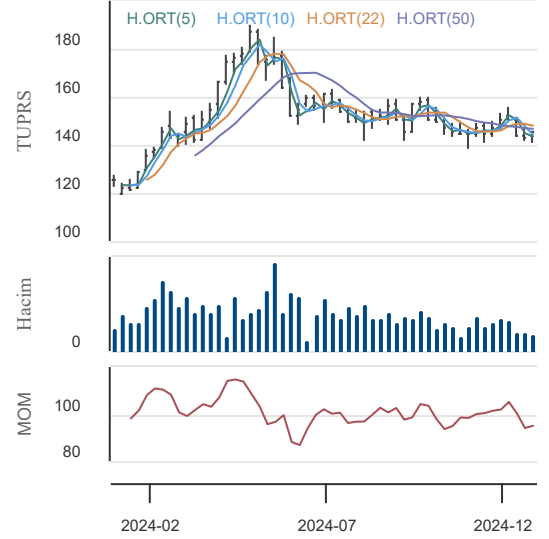
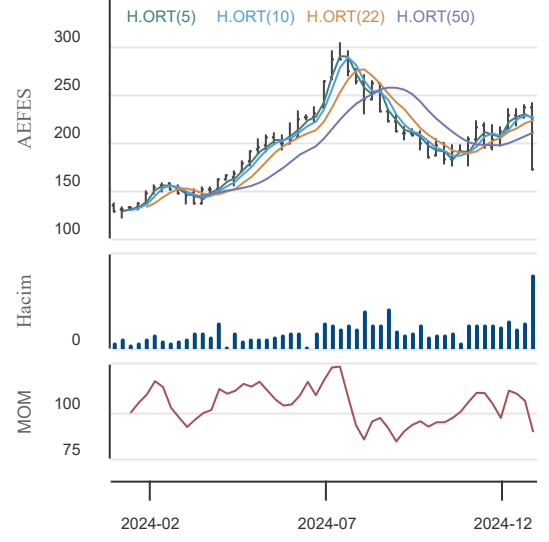
Düş.	Yük.	Aort.	Kap.	Gün (%)	Haf. (%)	Aylık (%)	Yb (%)
140.80	146.20	143.32	146.10	2.96	1.67	-0.81	2.96
İşlem Hacmi (Mn TL)				Hareketli Ortalamalar (HO)			
Son	5 Gün Ort.			5	10	22	50
3,250.28	2,006.73			143.68	143.79	147.75	146.65
Destek Seviyeleri		Pivot		Direnc Seviyeleri			
142.53	138.97	137.13	144.37	147.93	149.77	153.33	

Gün içinde en düşük 140.80 en yüksek 146.20 seviyesini gören Tüpraş hissesinin günü %2.96 kazançla tamamladığı gözlenmektedir. Pivot seviye 144.37 seviyesinden geçmekte olup, aşağı yönlü hareketlerde birinci destek 142.53, ikinci destek ise 138.97 seviyesinden geçmektedir. Dirençler ise sırasıyla 147.93, 149.77 seviyelerinden geçmektedir. Bu aşamada 5 günlük HO seviyesinin %1.68 üzerinde, Son gün işlem hacmi ise bu aşamada 5 günlük ortalama işlem hacminin % 61.97 üzerinde gerçekleşmiştir.

Bim Mağazalar

Düş.	Yük.	Aort.	Kap.	Gün (%)	Haf. (%)	Aylık (%)	Yb (%)
526.00	543.00	535.11	531.00	0.47	2.51	9.83	0.47
İşlem Hacmi (Mn TL)				Hareketli Ortalamalar (HO)			
Son	5 Gün Ort.			5	10	22	50
2,669.85	2,096.00			524.70	511.10	513.40	488.41
Destek Seviyeleri		Pivot		Direnc Seviyeleri			
523.67	516.33	506.67	533.33	540.67	550.33	557.67	

Gün içinde en düşük 526.00 en yüksek 543.00 seviyesini gören Bim Mağazalar hissesinin günü %0.47 kazançla tamamladığı gözlenmektedir. Pivot seviye 533.33 seviyesinden geçmekte olup, aşağı yönlü hareketlerde birinci destek 523.67, ikinci destek ise 516.33 seviyesinden geçmektedir. Dirençler ise sırasıyla 540.67, 550.33 seviyelerinden geçmektedir. Bu aşamada 5 günlük HO seviyesinin %1.20 üzerinde, 22 günlük HO seviyesinin ise %3.43 üzerinde hareket ettiği dikkat çekmektedir. Son gün işlem hacmi ise bu aşamada 5 günlük ortalama işlem hacminin % 27.38 üzerinde gerçekleşmiştir.



03.01.2025

KAP Haberleri

SUWEN	03.01.2025 08:38 Suwen Tekstil Sanayi Pazarlama A.Ş. Özel Durumlar Tebliği'nin 12-(4). maddesi gereğince yapılan açıklama Haberin Devamı
	02.01.2025 19:59 Pera Yatırım Holding A.Ş.,Tera Portföy Yönetimi A.Ş.,Tera Yatırım Menkul Değerler A.Ş. (II-15.1) Özel Durumlar Tebliği'nin 12-(1).a maddesi gereğince yapılan açıklama Haberin Devamı
OYAKC	02.01.2025 19:10 Oyak Çimento Fabrikaları A.Ş. Şirket Genel Bilgi Formu Haberin Devamı
	02.01.2025 19:06 Europower Enerji Ve Otomasyon Teknolojileri Sanayi Ticaret A.Ş.,Çağdaş Cam Sanayi ve Ticaret A.Ş. Solar panel camı siparişi alınması Haberin Devamı
	02.01.2025 18:12 AGESA Hayat Ve Emeklilik A.Ş.,Azimut Portföy Yönetimi A.Ş. Pay Alım Satım Bildirimi Hk Haberin Devamı
	02.01.2025 17:17 İş Finansal Kiralama A.Ş.,Yapı Kredi Finansal Kiralama A.O.,Akdeniz Faktoring A.Ş. ... Borçlanma Araçları, Yatırım Fonları ve Varant İtfa/Kupon/Getiri/Nakdi Uzlaşma Ödeme İşlemleri Haberin Devamı
BRSAN	02.01.2025 15:48 Borusan Birleşik Boru Fabrikaları Sanayi Ve Ticaret A.Ş. Şirketimizin BMB Holding A.Ş. ile Birleşme İşlemiyle İlgili Olağanüstü Genel Kurul Toplantısı Sonucu ve İhraç Belgesi Başvurusu Haberin Devamı
BERA	02.01.2025 14:20 Bera Holding A.Ş. Şirket Genel Bilgi Formu Haberin Devamı
FENER	02.01.2025 13:46 Fenerbahçe Futbol A.Ş. Kullanılmayan Rüçhan Hakkı Tutarına İlişkin Açıklama Haberin Devamı
DOHOL	02.01.2025 10:01 Doğan Şirketler Grubu Holding A.Ş. Şirket Genel Bilgi Formu Haberin Devamı
GLYHO	02.01.2025 09:45 Global Yatırım Holding A.Ş. Pay Alım Satım Bildirimi Haberin Devamı
YEOTK	02.01.2025 09:41 Yeo Teknoloji Enerji Ve Endüstri A.Ş. Yeni İş İlişkisi Haberin Devamı
NATEN	02.01.2025 09:40 Naturel Yenilenebilir Enerji Ticaret A.Ş. Pay Alım Satım Bildirimi Haberin Devamı
GOKNR	02.01.2025 09:38 Göknur Gıda Maddeleri Enerji İmalat İthalat İhracat Ticaret Ve Sanayi A.Ş. Pay Alım Satım Bildirimi Haberin Devamı
EKGYO	02.01.2025 09:34 Emlak Konut Gayrimenkul Yatırım Ortaklığı Anonim Şirketi Meydan Başakşehir Kısmi Geçici Kabulü Haberin Devamı
KONTR	02.01.2025 09:28 Kontrolmatik Teknoloji Enerji Ve Mühendislik A.Ş. Özel Durumlar Tebliği'nin 12-(4). maddesi gereğince yapılan açıklama Haberin Devamı
	02.01.2025 09:23 Işıklar Enerji Ve Yapı Holding A.Ş.,Çemaş Döküm Sanayi A.Ş. Pay Alımı hk.da Haberin Devamı
SISE	02.01.2025 09:14 Türkiye Şişe ve Cam Fabrikaları A.Ş. Pay Alım Satım Bildirimi Haberin Devamı
ISATR	02.01.2025 09:11 Türkiye İş Bankası A.Ş. Pay Alım Satım Bildirimi Haberin Devamı
ALTNY	02.01.2025 08:32 Altınay Savunma Teknolojileri A.Ş. Bağlı Ortaklığımız TAAC Havacılık Teknolojileri'nin Yeni İş Anlaşması Hk Haberin Devamı

03.01.2025

BIST-30 Hisseleri

Hisse Adı	Kapanış	Destekler		Pivot	Dirençler		Hareketli Ortalamalar			Performans			
		Destek 2	Destek 1		Direnç 1	Direnç 2	5 HO	20 HO	50 HO	Gün. (%)	Haf. (%)	Aylık (%)	Yıllık (%)
AEFES	172.80	165.53	169.17	176.23	179.87	186.93	210.22	223.36	210.38	-9.8%	-27.2%	-15.2%	26.6%
AKBNK	66.20	63.40	64.80	65.95	67.35	68.50	65.72	63.74	57.99	2.1%	0.8%	8.5%	89.1%
ALARK	92.90	91.00	91.95	92.55	93.50	94.10	92.71	95.67	93.56	1.0%	-0.1%	-3.4%	0.9%
ASELS	73.50	71.57	72.53	73.17	74.13	74.77	73.51	71.22	68.06	1.4%	-1.2%	4.7%	57.0%
ASTOR	119.40	110.87	115.13	117.27	121.53	123.67	115.34	106.15	96.14	4.8%	6.1%	27.6%	16.7%
BIMAS	531.00	516.33	523.67	533.33	540.67	550.33	524.70	514.71	488.41	0.5%	2.5%	9.8%	79.9%
EKGYO	13.81	13.31	13.56	13.71	13.96	14.11	13.81	13.48	12.09	1.4%	2.5%	11.6%	93.1%
ENKAI	49.84	48.10	48.97	49.51	50.38	50.92	50.51	52.43	51.57	2.6%	-3.0%	-5.2%	53.3%
EREGL	24.50	24.17	24.33	24.47	24.63	24.77	24.64	25.52	25.06	0.4%	-1.1%	-5.9%	17.4%
FROTO	940.50	928.17	934.33	938.67	944.83	949.17	944.40	963.70	986.88	0.4%	-0.9%	-3.6%	29.3%
GARAN	128.80	123.20	126.00	127.70	130.50	132.20	128.08	127.80	118.81	3.5%	-1.7%	6.6%	128.8%
HEKTS	3.91	3.83	3.87	3.91	3.95	3.99	3.91	4.01	3.79	1.0%	1.6%	-3.7%	-46.4%
ISCTR	14.05	13.37	13.71	13.89	14.23	14.41	13.67	13.58	12.94	3.8%	3.2%	2.9%	53.8%
KCHOL	184.90	177.37	181.13	183.07	186.83	188.77	182.42	189.20	184.71	3.5%	0.1%	-4.9%	34.4%
KONTR	38.66	37.19	37.93	38.43	39.17	39.67	39.24	42.75	44.93	0.2%	-2.8%	-16.6%	-47.6%
KOZAL	22.46	21.77	22.11	22.69	23.03	23.61	22.22	22.90	21.53	-0.5%	2.8%	-2.0%	12.8%
KRDMD	27.80	26.85	27.33	27.57	28.05	28.29	27.59	28.44	27.02	2.6%	-0.6%	0.9%	10.3%
MGROS	538.50	514.17	526.33	536.17	548.33	558.17	536.90	517.79	477.06	-1.6%	2.6%	10.7%	61.3%
PETKM	18.00	17.67	17.83	18.04	18.20	18.41	18.35	18.68	18.47	-0.6%	-2.4%	-4.4%	-3.6%
PGSUS	215.60	211.87	213.73	214.67	216.53	217.47	216.10	220.45	226.49	1.2%	-1.3%	-1.5%	57.4%
SAHOL	99.70	94.63	97.17	98.43	100.97	102.23	98.64	97.23	90.50	3.9%	0.4%	10.8%	69.7%
SASA	4.09	4.03	4.06	4.09	4.12	4.15	4.12	4.20	4.05	0.5%	-1.9%	1.0%	-10.3%
SISE	41.68	41.09	41.39	41.67	41.97	42.25	42.62	42.57	41.09	0.4%	-4.0%	1.1%	-8.5%
TCELL	96.05	90.88	93.47	94.83	97.42	98.78	93.85	93.82	90.43	3.5%	3.1%	7.8%	69.0%
THYAO	287.50	279.17	283.33	285.42	289.58	291.67	286.30	292.35	286.11	2.3%	-0.9%	0.7%	21.6%
TOASO	212.20	202.87	207.53	210.17	214.83	217.47	205.18	199.53	197.17	3.5%	4.6%	7.3%	4.4%
TTKOM	44.20	42.79	43.49	43.85	44.55	44.91	44.73	45.72	46.02	1.7%	-3.2%	-3.2%	77.1%
TUPRS	146.10	138.97	142.53	144.37	147.93	149.77	143.68	147.47	146.65	3.0%	1.7%	-0.8%	16.0%
ULKER	118.40	115.40	116.90	118.60	120.10	121.80	117.52	114.23	113.97	0.6%	3.0%	6.2%	41.1%
YKBNK	31.80	30.21	31.01	31.49	32.29	32.77	30.99	30.32	28.18	3.9%	3.7%	9.7%	67.9%

03.01.2025

Ekonomik Takvim

30.12.2024 - 03.01.2025

30 Aralık 2024, Pazartesi					
Saat	Ülke	Başlık	Dönem	Beklenti	Önceki
03:30	Japonya	İmalat PMI Endeksi	Aralık	49,5	49,0
10:00	Türkiye	Ekonomik Güven Endeksi	Aralık	98,0	97,10
31 Aralık 2024, Salı					
Saat	Ülke	Başlık	Dönem	Beklenti	Önceki
04:30	Çin	İmalat PMI Endeksi	Aralık	51,0	50,3
10:00	Türkiye	Ticaret Dengesi	Kasım	-7.36 Milyar USD	-5.91 Milyar USD
1 Ocak 2025, Çarşamba					
Saat	Ülke	Başlık	Dönem	Beklenti	Önceki
		Yılbaşı Tatili			
2 Ocak 2025, Perşembe					
Saat	Ülke	Başlık	Dönem	Beklenti	Önceki
04:45	Çin	Caixin İmalat PMI Endeksi	Aralık	50,0	51,5
10:00	Türkiye	İmalat PMI Endeksi	Aralık	48,5	48,3
11:55	Almanya	İmalat PMI Endeksi	Aralık		42,5
12:00	Euro Bölgesi	İmalat PMI Endeksi	Aralık	45,2	45,2
12:30	İngiltere	İmalat PMI Endeksi	Aralık	47,3	48,0
17:45	ABD	İmalat PMI Endeksi	Aralık	48,3	49,7
18:00	ABD	ISM İmalat PMI Endeksi	Aralık	48,5	48,4
3 Ocak 2025, Cuma					
Saat	Ülke	Başlık	Dönem	Beklenti	Önceki
10:00	Türkiye	Tüketici Fiyat Endeksi	Yıllık - Aralık	45%	47,09%
10:00	Türkiye	Tüketici Fiyat Endeksi	Aylık - Aralık	2,30%	2,24%
10:00	Türkiye	Üretici Fiyat Endeksi	Yıllık - Aralık	28,50%	29,47%
10:00	Türkiye	Üretici Fiyat Endeksi	Aylık - Aralık	0,50%	0,66%
11:55	Almanya	İşsizlik Oranı	Aralık	6,10%	6,10%
14:00	Türkiye	TCMB Para Politikası Toplantı Özeti	Aralık		

Yasal Uyarı

Burada yer alan yatırım bilgi, yorum ve tavsiyeleri yatırım danışmanlığı kapsamında değildir. Yatırım danışmanlığı hizmeti, kişilerin risk ve getiri tercihleri dikkate alınarak kişiye özel sunulmaktadır. Burada yer alan ve hiçbir şekilde yönlendirici nitelikte olmayan içerik, yorum ve tavsiyeler genel bilgilendirme amacıyla hazırlanmıştır. Bu tavsiyeler mali durumunuz ile risk ve getiri tercihlerinize uygun olmayabilir. Bu nedenle, sadece burada yer alan bilgilere dayanarak yatırım kararı verilmesi beklentilerinize uygun sonuçlar doğurmayabilir. Özellikle kaldıraçlı işlemlerinizi yatırdığınız para kadar kaybetme ihtimaliniz vardır. Kaldıraçlı işlemlerde yatırım danışmanlığı hizmeti de verilmemektedir. Burada yer alan yorum ve tavsiyeler, yorum ve tavsiyede bulunanların kişisel görüşlerine dayanmakta olup, herhangi bir yatırım aracının alım satım tavsiyesi veya getiri vaadi olarak yorumlanmamalıdır. Hiçbir şekilde yönlendirici nitelikte olmayan bu içerik genel anlamda bilgi vermeyi amaçlamakta olup; bu içeriğin, müşterilerin ve diğer yatırımcıların alım satım kararlarını destekleyebilecek yeterli bilgileri kapsamayabileceği dikkate alınmalıdır. Yatırım yapmadan önce piyasaların içerdiği riskleri tam olarak anladığınızdan emin olunuz. Web sitemizde yer alan bilgi ve görüşlere dayanılarak yapılacak yatırımlar ve ticari işlemlerin sonuçlarından veya ortaya çıkabilecek tüm zararlardan IKON Menkul Değerler A.Ş. sorumlu tutulamaz.