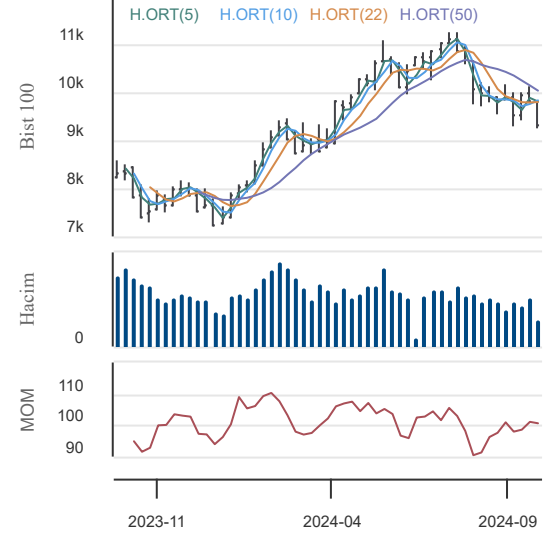


**02.10.2024**
**BIST 100 Teknik Analiz**

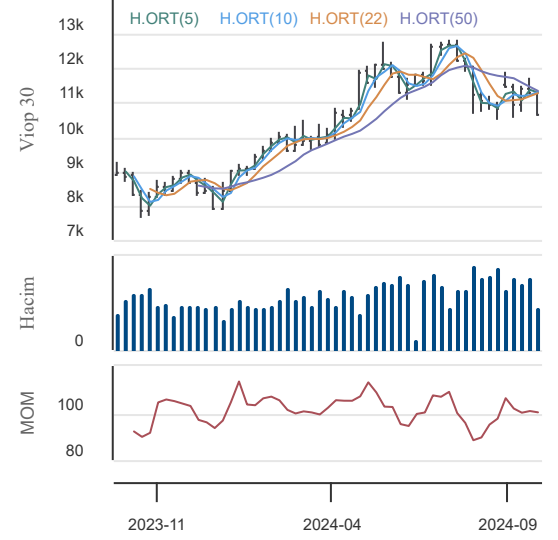
Düş.	Yük.	Aort.	Kap.	Gün (%)	Haf. (%)	Aylık (%)	Yb (%)
9,238.71	9,680.84	9,351.22	9,351.22	-3,25	-6,76	-4,90	25.18
İşlem Hacmi (Mn TL)				Hareketli Ortalamalar (HO)			
Son	5 Gün Ort.			5	10	22	50
94,976.37	82,635.77			9,702.93	9,808.25	9,781.49	9,999.96
Destek Seviyeleri		Pivot		Direnc Seviyeleri			
9,166.34	8,981.46	8,724.21	9,423.59	9,608.47	9,865.72	10,050.60	

Gün içinde en düşük 9.238,71 en yüksek 9.680,84 seviyesini gören BIST 100 endeksinin günü %3,25 kayıpla tamamladığı gözlenmektedir. Pivot seviye 9.423,59 seviyesinden geçmekte olup, aşağı yönlü hareketlerde birinci destek 9.166,34, ikinci destek ise 8.981,46 seviyesinden geçmektedir. Dirençler ise sırasıyla 9.608,47, 9.865,72 seviyelerinden geçmektedir. Bu aşamada endeksin 5 günlük HO seviyesinin %3,62 altında, 22 günlük HO seviyesinin ise %4,40 altında hareket ettiği dikkat çekmektedir. Son gün işlem hacmi ise bu aşamada 5 günlük ortalama işlem hacminin % 14,93 üzerinde gerçekleşmiştir.


**VIOP30 Teknik Analiz**

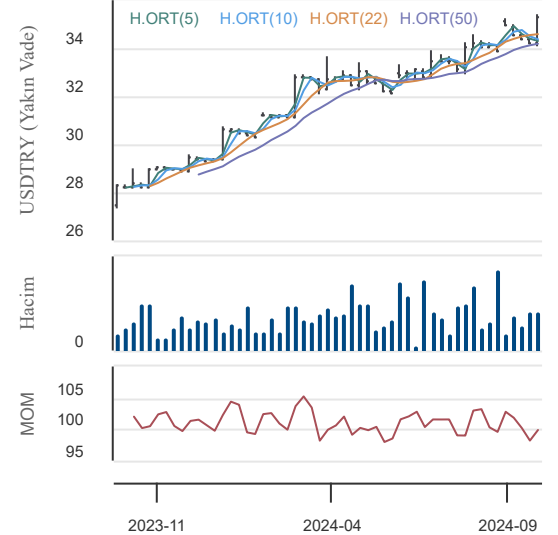
Düş.	Yük.	Aort.	Kap.	Gün (%)	Haf. (%)	Aylık (%)	Yb (%)
10,600.25	11,193.00	10,906.62	10,688.00	-3,99	-8,07	-1,64	33.17
İşlem Hacmi (Mn TL)				Hareketli Ortalamalar (HO)			
Son	5 Gün Ort.			5	10	22	50
36,395.82	26,379.53			11,154.55	11,286.65	11,277.74	11,304.89
Destek Seviyeleri		Pivot		Direnc Seviyeleri			
10,461.17	10,234.33	9,868.42	10,827.08	11,053.92	11,419.83	11,646.67	

Gün içinde en düşük 10.600,25 en yüksek 11.193,00 seviyesini gören BIST 30 Yakın Vade hissesinin günü %3,99 kayıpla tamamladığı gözlenmektedir. Pivot seviye 10.827,08 seviyesinden geçmekte olup, aşağı yönlü hareketlerde birinci destek 10.461,17, ikinci destek ise 10.234,33 seviyesinden geçmektedir. Dirençler ise sırasıyla 11.053,92, 11.419,83 seviyelerinden geçmektedir. Bu aşamada 5 günlük HO seviyesinin %4,18 altında, 22 günlük HO seviyesinin ise %5,23 altında hareket ettiği dikkat çekmektedir. Son gün işlem hacmi ise bu aşamada 5 günlük ortalama işlem hacminin % 37,97 üzerinde gerçekleşmiştir.


**USDTRY (Yakın Vade) Teknik Analiz**

Düş.	Yük.	Aort.	Kap.	Gün (%)	Haf. (%)	Aylık (%)	Yb (%)
35.30	35.40	35.33	35.36	3,53	3,06	4,14	20.00
İşlem Hacmi (Mn TL)				Hareketli Ortalamalar (HO)			
Son	5 Gün Ort.			5	10	22	50
3,755.37	4,085.91			34.43	34.41	34.63	34.22
Destek Seviyeleri		Pivot		Direnc Seviyeleri			
35.30	35.25	35.20	35.35	35.41	35.46	35.52	

Gün içinde en düşük 35,30 en yüksek 35,40 seviyesini gören TL/USD Yakın Vade endeksinin günü %3,53 kazançla tamamladığı gözlenmektedir. Pivot seviye 35,35 seviyesinden geçmekte olup, aşağı yönlü hareketlerde birinci destek 35,30, ikinci destek ise 35,25 seviyesinden geçmektedir. Dirençler ise sırasıyla 35,41, 35,46 seviyelerinden geçmektedir. Bu aşamada endeksin 5 günlük HO seviyesinin %2,69 üzerinde, 22 günlük HO seviyesinin ise %2,09 üzerinde hareket ettiği dikkat çekmektedir. Son gün işlem hacmi ise bu aşamada 5 günlük ortalama işlem hacminin % 8,09 altında gerçekleşmiştir.



02.10.2024

### BİST En Çok Yükselenler (İlk 5)

Hisse Adı	Kapanış	Günlük D. (%)	Hacim (Mn TL)
LYDYE	10.560,00	10,00	28,5
MARKA	50,30	9,97	33,9
KRSTL	6,51	9,97	514,4
KRTEK	28,04	9,96	105,0
TERA	22,56	9,94	135,8

### BİST En Çok Düşenler (İlk 5)

Hisse Adı	Kapanış	Günlük D. (%)	Hacim (Mn TL)
FLAP	11,97	-10,00	214,6
TUREX	92,70	-10,00	118,0
APYMD	2.462,50	-10,00	0,0
KSTUR	2.702,50	-9,99	6,6
IZFAS	48,92	-9,99	143,5

### Hacmi En Yüksek Hisseler (İlk 5)

Hisse Adı	Kapanış	Günlük D. (%)	Hacim (Mn TL)
THYAO	277,75	-2,54	9.764,3
ISCTR	13,47	-4,20	6.805,2
YKBNK	29,14	-5,76	6.457,7
AKBNK	57,65	-6,41	4.653,9
EREGL	52,70	-1,50	4.544,9

### BİST-100 Para Girişi Gözlenen (İlk 5)

Hisse Adı	Kapanış	Günlük D. (%)	Hacim (Mn TL)
BJKAS	5,97	4,55	990,4
ENERY	212,00	0,47	155,0

### BİST-100 Para Çıkışı Gözlenen (İlk 5)

Hisse Adı	Kapanış	Günlük D. (%)	Hacim (Mn TL)
EKGYO	11,15	-7,24	2.944,3
TTKOM	48,96	-1,69	1.150,3
ULKER	131,50	-6,07	827,0
FENER	111,00	-1,60	641,1
ODAS	5,91	-8,94	462,8

### Yurt İçi Ekonomi Gündemi

Güne 9.673,56 seviyesinden başlayan XU100 endeksi gün içinde en düşük 9.238,71, en yüksek 9.680,84 seviyesinden işlem görürken günü %3,25 düşüşle 9.351,22 seviyesinden tamamladı. XU100 endeksi içerisinde 5 hissenin fiyatı artarken, 94 hissenin fiyatı düşmüştür. 1 hissenin fiyatı ise önceki güne göre değişmemiştir.

En fazla işlem gören sektör endeksi 44,2 milyar TL ile BİST MALİ endeksi olurken, en fazla değer kaybeden sektör endeksi -%5,77 ile BİST MADENCİLİK endeksi olurken, değer kazanan sektör endeksi olmadı.

### Yurt Dışı Ekonomi Gündemi

\*İran, İsrail'e yaklaşık 200 balistik füze fırlattı. İsrail ise bunu karşılıksız bırakmayacağını söyledi. Artan jeopolitik riskler, petrol fiyatlarında artışa sebep oldu. Crude 71.93, Brent 75.44 seviyesine kadar yükselişler gördü.

\*Cuma günü açıklanacak ABD istihdam verisinin öncesinde bugün 15:15'te ADP tarım dışı istihdam verisi açıklanacak.

\*FED Başkanı Powell'in açıklamaları, artan jeopolitik riskler ve imalat PMI endeksi verileri sonrasında EURUSD paritesinde 1.1045 seviyesine kadar dolar lehine düşüşler oldu.

### Yurt İçi Piyasalar

Hisse Adı	Son	Gün %	Hafta (%)	Ay (%)
BİST-100	9.351	-3,25	-6,76	-4,9
BİST-30	10.438	-3,17	-6,75	-3,7
BİST BANKA	13.740	-4,58	-6,40	0,2
BİST HİZMET	8.960	-2,55	-7,55	-7,1
BİST SANAYİ	12.410	-3,19	-5,77	-6,8

### Global Piyasalar

Hisse Adı	Kapanış	Gün (%)	Hafta (%)	Ay (%)
S&P 500 End.	5.708,75	-0,93	-0,42	1,1
Nasdaq End.	17.910,36	-1,53	-0,91	1,1
Dow Jones End.	42.156,97	-0,41	-0,12	1,4
DAX30	19.213,14	-0,58	1,14	1,6
NIKKEI	38.651,97	1,93	1,87	0,0

### Döviz Piyasası

Hisse Adı	Kapanış	Gün (%)	Hafta (%)	Ay (%)
USDTRY	34,20	0,02	0,23	0,3
EURTRY	37,89	-0,60	-0,78	0,7
GBPTRY	45,48	-0,70	-0,73	1,6
EURUSD	1,11	-0,59	-1,01	0,2
GBPUSD	1,33	-0,67	-0,97	1,2

### Emtia Piyasası

Hisse Adı	Kapanış	Gün (%)	Hafta (%)	Ay (%)
Gram Altın TL	3.058,82	1,32	2,53	9,2
Ons Altın \$	2.758,50	-0,57	5,23	7,6
CRUDE Petrol	74,27	3,40	-0,30	-3,4
Ons Gümüş \$	31,18	0,10	1,23	6,2
Bakır	4,56	0,47	1,32	9,1

02.10.2024

## Türk Hava Yolları

Düş.	Yük.	Aort.	Kap.	Gün (%)	Haf. (%)	Aylık (%)	Yb (%)
274.25	287.00	281.72	277.75	-2,54	-6,24	-7,57	21.50
İşlem Hacmi (Mn TL)				Hareketli Ortalamalar (HO)			
Son	5 Gün Ort.			5	10	22	50
9,764.25	7,556.05			287.50	292.18	292.38	294.28
Destek Seviyeleri		Pivot		Direnç Seviyeleri			
272.33	266.92	259.58	279.67	285.08	292.42	297.83	

Gün içinde en düşük 274,25 en yüksek 287,00 seviyesini gören Türk Hava Yolları hissesinin günü %2,54 kayıpla tamamladığı gözlenmektedir. Pivot seviye 279,67 seviyesinden geçmekte olup, aşağı yönlü hareketlerde birinci destek 272,33, ikinci destek ise 266,92 seviyesinden geçmektedir. Dirençler ise sırasıyla 285,08, 292,42 seviyelerinden geçmektedir. Bu aşamada 5 günlük HO seviyesinin %3,39 altında, 22 günlük HO seviyesinin ise %5,00 altında hareket ettiği dikkat çekmektedir. Son gün işlem hacmi ise bu aşamada 5 günlük ortalama işlem hacminin % 29,22 üzerinde gerçekleşmiştir.

## Türk Telekom

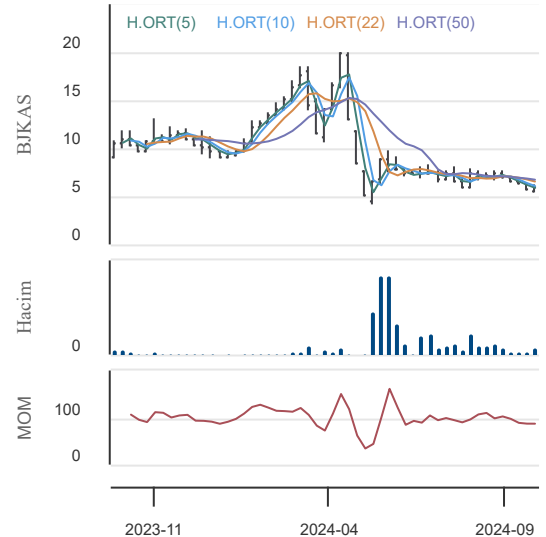
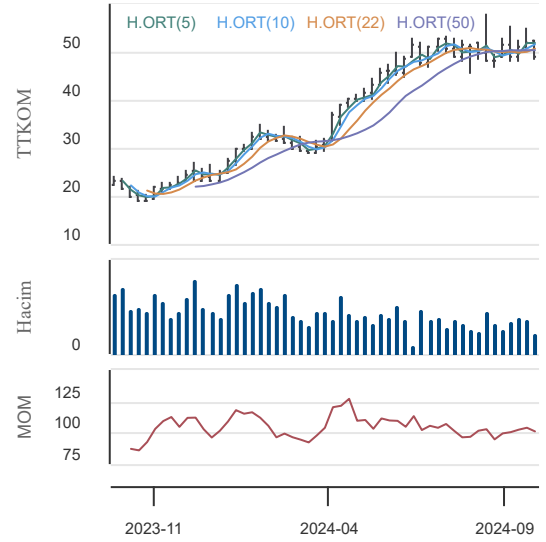
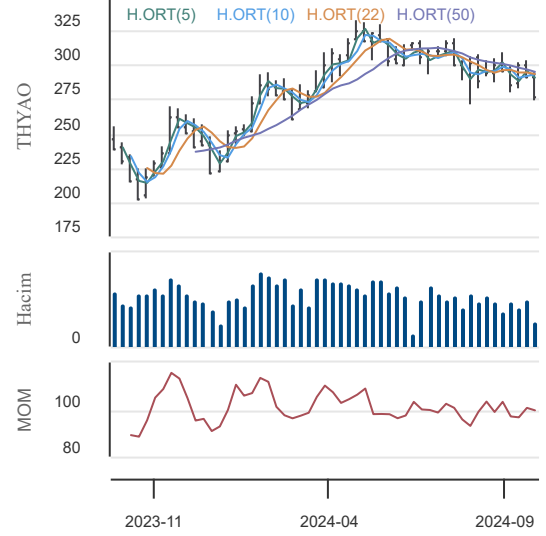
Düş.	Yük.	Aort.	Kap.	Gün (%)	Haf. (%)	Aylık (%)	Yb (%)
48.44	51.15	49.60	48.96	-1,69	-10,74	1,24	100.99
İşlem Hacmi (Mn TL)				Hareketli Ortalamalar (HO)			
Son	5 Gün Ort.			5	10	22	50
1,150.34	721.55			50.87	51.55	50.69	50.27
Destek Seviyeleri		Pivot		Direnç Seviyeleri			
47.88	46.81	45.17	49.52	50.59	52.23	53.30	

Gün içinde en düşük 48,44 en yüksek 51,15 seviyesini gören Türk Telekom hissesinin günü %1,69 kayıpla tamamladığı gözlenmektedir. Pivot seviye 49,52 seviyesinden geçmekte olup, aşağı yönlü hareketlerde birinci destek 47,88, ikinci destek ise 46,81 seviyesinden geçmektedir. Dirençler ise sırasıyla 50,59, 52,23 seviyelerinden geçmektedir. Bu aşamada 5 günlük HO seviyesinin %3,76 altında, 22 günlük HO seviyesinin ise %3,42 altında hareket ettiği dikkat çekmektedir. Son gün işlem hacmi ise bu aşamada 5 günlük ortalama işlem hacminin % 59,43 üzerinde gerçekleşmiştir.

## Beşiktaş Futbol Yat.

Düş.	Yük.	Aort.	Kap.	Gün (%)	Haf. (%)	Aylık (%)	Yb (%)
5.47	6.28	6.10	5.97	4,55	-1,65	-19,65	-37.78
İşlem Hacmi (Mn TL)				Hareketli Ortalamalar (HO)			
Son	5 Gün Ort.			5	10	22	50
990.44	275.00			5.86	6.03	6.47	6.71
Destek Seviyeleri		Pivot		Direnç Seviyeleri			
5.53	5.10	4.72	5.91	6.34	6.72	7.15	

Gün içinde en düşük 5,47 en yüksek 6,28 seviyesini gören Beşiktaş Futbol Yat. hissesinin günü %4,55 kazançla tamamladığı gözlenmektedir. Pivot seviye 5,91 seviyesinden geçmekte olup, aşağı yönlü hareketlerde birinci destek 5,53, ikinci destek ise 5,10 seviyesinden geçmektedir. Dirençler ise sırasıyla 6,34, 6,72 seviyelerinden geçmektedir. Bu aşamada 5 günlük HO seviyesinin %1,95 üzerinde, Son gün işlem hacmi ise bu aşamada 5 günlük ortalama işlem hacminin % 260,17 üzerinde gerçekleşmiştir.



02.10.2024

## KAP Haberleri

INVES	<b>01.10.2024 21:53 Investco Holding A.Ş.</b> 2023 Yılı Olağan Genel Kurul Toplantı Çağrısı <a href="#">Haberin Devamı</a>
INVES	<b>01.10.2024 21:52 Investco Holding A.Ş.</b> 2023 Yılına İlişkin Kar Payı Hakkında <a href="#">Haberin Devamı</a>
VERUS	<b>01.10.2024 21:51 Verusa Holding A.Ş.</b> 2023 Yılı Olağan Genel Kurul Toplantı Çağrısı <a href="#">Haberin Devamı</a>
VERUS	<b>01.10.2024 21:50 Verusa Holding A.Ş.</b> 2023 Yılı Kar Dağıtım Önerisi <a href="#">Haberin Devamı</a>
	<b>01.10.2024 19:14 Altınyığ Madencilik Ve Enerji Yatırımları Sanayi Ve Ticaret A.Ş.,A1 Capital Yatırım Menkul Değerler A.Ş.</b> Pay Alım Satım Hk <a href="#">Haberin Devamı</a>
A1CAP	<b>01.10.2024 18:56 A1 Capital Yatırım Menkul Değerler A.Ş.</b> 2023 Yılı Olağan Genel Kurulu Tescil ve İlanı <a href="#">Haberin Devamı</a>
	<b>01.10.2024 18:42 Verusa Holding A.Ş.,Verusaturk Girişim Sermayesi Yatırım Ortaklığı Anonim Şirketi</b> VERTU Pay Alım Bildirimi <a href="#">Haberin Devamı</a>
ESCOM	<b>01.10.2024 18:25 Escort Teknoloji Yatırım Anonim Şirketi</b> 2023 yılı Olağan Genel Kurul Kararlarının Tescili <a href="#">Haberin Devamı</a>
CVKMD	<b>01.10.2024 18:21 CVK Maden İşletmeleri Sanayi Ve Ticaret A.Ş.</b> Yeni İş İlişkisi <a href="#">Haberin Devamı</a>
KATMR	<b>01.10.2024 18:18 Katmerciler Araçüstü Ekipman Sanayi Ve Ticaret A.Ş.</b> Finansal Rapor <a href="#">Haberin Devamı</a>
BERA	<b>01.10.2024 18:16 Bera Holding A.Ş.</b> 01.01.2024-30.06.2024 Dönemi Sınırlı Denetimden Geçmiş Konsolide Finansal Tablolar ve Dipnotları <a href="#">Haberin Devamı</a>
GEDİK	<b>01.10.2024 18:11 Gedik Yatırım Menkul Değerler A.Ş.</b> . 01.10.2024 tarihli pay geri alım işlemleri <a href="#">Haberin Devamı</a>
NTHOL	<b>01.10.2024 18:10 Net Holding A.Ş.</b> Şirket Genel Bilgi Formu <a href="#">Haberin Devamı</a>
	<b>01.10.2024 17:11 Borusan Birleşik Boru Fabrikaları Sanayi Ve Ticaret A.Ş.,İş Gayrimenkul Yatırım Ortaklığı A.Ş.,Lider Faktoring A.Ş. ...</b> Borçlanma Araçları, Yatırım Fonları ve Varant İtfa/Kupon/Getiri/Nakdi Uzlaşi Ödeme İşlemleri <a href="#">Haberin Devamı</a>
	<b>01.10.2024 16:51 BİM Birleşik Mağazalar A.Ş.,Borsa İstanbul A.Ş.,Mackolik İnternet Hizmetleri Ticaret A.Ş.</b> Hak Kullanımı <a href="#">Haberin Devamı</a>
RALYH	<b>01.10.2024 16:47 Ral Yatırım Holding A.Ş.</b> OLAĞAN DIŞI FİYAT VE MİKTAR HAREKETLERİ <a href="#">Haberin Devamı</a>
	<b>01.10.2024 16:41 Ulaşlar Turizm Enerji Tarım Gıda Ve İnşaat Yatırımları A.Ş.,Yibitaş Yozgat İşçi Birliği İnşaat Malzemeleri Ticaret ve Sanayi A.Ş.,Bera Holding A.Ş. ...</b> DÖNÜŞÜM <a href="#">Haberin Devamı</a>
ALVES	<b>01.10.2024 15:55 Alves Kablo Sanayi ve Ticaret A.Ş.</b> Alüminyum ve Bakır Enerji Kablolarının Tedariği İş Anlaşması <a href="#">Haberin Devamı</a>
KARSN	<b>01.10.2024 15:41 Karsan Otomotiv Sanayii Ve Ticaret A.Ş.</b> Hervouet Corporate Industry SAS (HCI) Sermaye Değişikliği <a href="#">Haberin Devamı</a>
TKFEN	<b>01.10.2024 14:48 Tekfen Holding A.Ş.</b> Pay Alım Satım Bildirimi <a href="#">Haberin Devamı</a>

02.10.2024

## BIST-30 Hisseleri

Hisse Adı	Kapanış	Destekler		Pivot	Dirençler		Hareketli Ortalamalar			Performans			
		Destek 2	Destek 1		Direnç 1	Direnç 2	5 HO	20 HO	50 HO	Gün. (%)	Haf. (%)	Aylık (%)	Yıllık (%)
AKBNK	57,65	54,75	56,20	59,10	60,55	63,45	61,96	59,64	59,72	-6,4%	-9,7%	-1,1%	79,8%
ALARK	89,80	83,97	86,88	90,87	93,78	97,77	93,45	93,48	98,17	-4,9%	-4,4%	-6,7%	-26,7%
ASELS	58,40	55,73	57,07	58,43	59,77	61,13	59,46	58,16	58,75	-1,4%	-6,5%	0,0%	43,4%
ASTOR	73,65	69,55	71,60	74,95	77,00	80,35	77,37	79,67	81,30	-5,5%	-9,0%	-2,5%	-44,0%
BIMAS	483,50	460,50	472,00	486,50	498,00	512,50	515,35	557,29	567,62	-2,6%	-16,7%	-10,5%	78,4%
DOAS	216,30	208,57	212,43	216,47	220,33	224,37	218,74	220,51	224,78	-1,2%	-1,7%	-5,7%	-3,6%
EKGYO	11,15	10,27	10,71	11,42	11,86	12,57	11,87	11,80	11,65	-7,2%	-9,3%	-4,5%	38,0%
ENKAI	46,04	44,24	45,14	46,16	47,06	48,08	45,53	47,85	47,05	1,6%	-1,2%	-5,7%	38,7%
EREGL	52,70	50,60	51,65	52,45	53,50	54,30	52,28	49,14	50,47	-1,5%	3,0%	9,0%	19,8%
FROTO	896,50	878,17	887,33	902,17	911,33	926,17	917,40	913,13	925,08	-2,3%	-3,0%	-7,0%	14,0%
GARAN	121,70	112,43	117,07	121,13	125,77	129,83	123,56	115,93	116,34	-0,6%	-3,4%	8,4%	139,0%
HEKTS	4,13	3,80	3,97	4,23	4,40	4,66	4,35	4,26	4,27	-7,6%	-8,4%	-1,5%	-57,3%
ISCTR	13,47	12,76	13,12	13,65	14,01	14,54	14,01	13,38	13,74	-4,2%	-4,5%	1,9%	34,2%
KCHOL	183,70	176,37	180,03	184,97	188,63	193,57	186,58	182,56	191,58	-2,4%	-3,6%	-1,4%	30,0%
KONTR	42,54	40,18	41,36	42,80	43,98	45,42	43,14	45,19	49,15	-3,5%	-3,1%	-13,5%	-58,7%
KOZAL	21,78	20,31	21,05	22,13	22,87	23,95	23,28	23,47	24,09	-6,2%	-8,5%	-13,4%	-24,3%
KRDMD	25,90	24,71	25,31	26,05	26,65	27,39	26,40	24,38	25,67	-3,7%	0,5%	12,7%	-11,9%
MGROS	439,50	427,17	433,33	443,17	449,33	459,17	462,40	491,77	509,14	-2,3%	-10,4%	-9,3%	22,2%
PETKM	20,90	19,61	20,25	21,25	21,89	22,89	22,41	23,05	23,13	-7,8%	-12,5%	-9,1%	6,4%
PGSUS	232,80	220,60	226,70	234,00	240,10	247,40	240,12	239,74	231,50	-2,7%	-4,9%	2,4%	38,1%
SAHOL	94,75	90,02	92,38	95,42	97,78	100,82	98,53	95,50	94,90	-2,7%	-6,2%	7,7%	63,9%
SASA	4,14	3,85	3,99	4,18	4,32	4,51	4,26	4,38	4,93	-3,7%	-7,2%	-15,9%	-32,7%
SISE	41,12	38,91	40,01	41,71	42,81	44,51	42,13	41,64	43,37	-4,6%	-3,6%	-5,3%	-23,7%
TCELL	91,75	86,58	89,17	92,38	94,97	98,18	94,99	95,42	99,63	-3,6%	-5,7%	-6,7%	75,4%
THYAO	277,75	266,92	272,33	279,67	285,08	292,42	287,50	291,05	294,28	-2,5%	-6,2%	-7,6%	14,5%
TOASO	205,70	197,50	201,60	208,20	212,30	218,90	216,62	218,97	239,34	-4,5%	-6,2%	-15,7%	-24,9%
TTKOM	48,96	46,81	47,88	49,52	50,59	52,23	50,87	50,75	50,27	-1,7%	-10,7%	1,2%	109,2%
TUPRS	155,20	150,20	152,70	155,30	157,80	160,40	156,84	153,22	152,21	0,0%	-2,3%	-1,0%	11,6%
ULKER	131,50	124,37	127,93	133,97	137,53	143,57	140,72	147,94	155,77	-6,1%	-11,8%	-11,1%	40,0%
YKBNK	29,14	27,41	28,27	29,81	30,67	32,21	30,61	30,12	30,05	-5,8%	-5,6%	-6,6%	64,7%

02.10.2024

## Ekonomik Takvim

30.09 – 04.10 2024

30 Eylül 2024, Pazartesi					
Saat	Ülke	Başlık	Dönem	Beklenti	Önceki
04:30	Çin	İmalat PMI Endeksi	Eylül		49,1
04:30	Çin	Hizmet PMI Endeksi	Eylül		50,3
09:00	İngiltere	Ekonomik Büyüme	Çeyreklik - 2. Çeyrek	0,60%	0,70%
09:00	İngiltere	Ekonomik Büyüme	Yıllık - 2. Çeyrek	0,90%	0,30%
15:00	Almanya	Tüketici Fiyat Endeksi	Yıllık - Eylül		1,90%
15:00	Almanya	Tüketici Fiyat Endeksi	Aylık - Eylül		-0,10%
1 Ekim 2024, Salı					
Saat	Ülke	Başlık	Dönem	Beklenti	Önceki
		Çin - Milli Gün (Resmi Tatil)			
02:30	Japonya	İşsizlik Oranı	Ağustos		2,70%
03:30	Japonya	İmalat PMI Endeksi	Eylül	49,6	49,8
10:00	Türkiye	İmalat PMI Endeksi	Eylül		47,8
10:55	Almanya	İmalat PMI Endeksi	Eylül	40,3	42,4
11:00	Euro Bölgesi	İmalat PMI Endeksi	Eylül	44,8	45,8
11:30	İngiltere	İmalat PMI Endeksi	Eylül	51,5	52,5
12:00	Euro Bölgesi	Çekirdek Tüketici Fiyat Endeksi	Aylık - Eylül		0,30%
12:00	Euro Bölgesi	Çekirdek Tüketici Fiyat Endeksi	Yıllık - Eylül		2,80%
12:00	Euro Bölgesi	Tüketici Fiyat Endeksi	Aylık - Eylül		0,10%
12:00	Euro Bölgesi	Tüketici Fiyat Endeksi	Yıllık - Eylül		2,20%
17:00	ABD	ISM İmalat PMI Endeksi	Eylül		47,2
17:00	ABD	JOLTS	Ağustos		7.673M
2 Ekim 2024, Çarşamba					
Saat	Ülke	Başlık	Dönem	Beklenti	Önceki
		Çin - Milli Gün (Resmi Tatil)			
12:00	Euro Bölgesi	İşsizlik Oranı	Ağustos		6,40%
13:00	ABD	OPEC Toplantısı			
15:15	ABD	ADP Tarım Dışı İstihdam	Eylül		99K
3 Ekim 2024, Perşembe					
Saat	Ülke	Başlık	Dönem	Beklenti	Önceki
		Çin - Milli Gün (Resmi Tatil)			
03:30	Japonya	Hizmet PMI Endeksi	Eylül	53,9	53,7
09:30	İsviçre	Tüketici Fiyat Endeksi	Aylık - Eylül		0,00%
09:30	İsviçre	Tüketici Fiyat Endeksi	Yıllık - Eylül		1,10%
10:00	Türkiye	Tüketici Fiyat Endeksi	Aylık - Eylül		2,47%
10:00	Türkiye	Tüketici Fiyat Endeksi	Yıllık - Eylül		51,97%
10:00	Türkiye	Üretici Fiyat Endeksi	Aylık - Eylül		1,68%
10:00	Türkiye	Üretici Fiyat Endeksi	Yıllık - Eylül		35,75%
10:55	Almanya	Hizmet PMI Endeksi	Eylül	50,6	51,2
11:00	Euro Bölgesi	Hizmet PMI Endeksi	Eylül	50,5	52,9
11:30	İngiltere	Hizmet PMI Endeksi	Eylül	52,8	53,7
17:00	ABD	ISM Hizmet PMI Endeksi	Eylül		51,5
4 Ekim 2024, Cuma					
Saat	Ülke	Başlık	Dönem	Beklenti	Önceki
		Çin - Milli Gün (Resmi Tatil)			
15:30	ABD	Ortalama Saatlik Kazançlar	Aylık - Eylül		0,40%
15:30	ABD	Tarım Dışı İstihdam	Eylül		142K
15:30	ABD	İşsizlik Oranı	Eylül		4,20%

## Yasal Uyarı

Burada yer alan yatırım bilgi, yorum ve tavsiyeleri yatırım danışmanlığı kapsamında değildir. Yatırım danışmanlığı hizmeti, kişilerin risk ve getiri tercihleri dikkate alınarak kişiye özel sunulmaktadır. Burada yer alan ve hiçbir şekilde yönlendirici nitelikte olmayan içerik, yorum ve tavsiyeler genel bilgilendirme amacıyla hazırlanmıştır. Bu tavsiyeler mali durumunuz ile risk ve getiri tercihlerinize uygun olmayabilir. Bu nedenle, sadece burada yer alan bilgilere dayanarak yatırım kararı verilmesi beklentilerinize uygun sonuçlar doğurmayabilir. Özellikle kaldıraçlı işlemlerinizi yatırdığınız para kadar kaybetme ihtimaliniz vardır. Kaldıraçlı işlemlerde yatırım danışmanlığı hizmeti de verilmemektedir. Burada yer alan yorum ve tavsiyeler, yorum ve tavsiyede bulunanların kişisel görüşlerine dayanmakta olup, herhangi bir yatırım aracının alım satım tavsiyesi veya getiri vaadi olarak yorumlanmamalıdır. Hiçbir şekilde yönlendirici nitelikte olmayan bu içerik genel anlamda bilgi vermeyi amaçlamakta olup; bu içeriğin, müşterilerin ve diğer yatırımcıların alım satım kararlarını destekleyebilecek yeterli bilgileri kapsamayabileceği dikkate alınmalıdır. Yatırım yapmadan önce piyasaların içerdiği riskleri tam olarak anladığınızdan emin olunuz. Web sitemizde yer alan bilgi ve görüşlere dayanılarak yapılacak yatırımlar ve ticari işlemlerin sonuçlarından veya ortaya çıkabilecek tüm zararlardan IKON Menkul Değerler A.Ş. sorumlu tutulamaz.