

02.01.2025

BIST 100 Teknik Analiz

Düş.	Yük.	Aort.	Kap.	Gün (%)	Haf. (%)	Aylık (%)	Yb (%)
9,780.73	9,942.55	9,830.56	9,830.56	-0.60	1.63	1.85	31.60
İşlem Hacmi (Mn TL)				Hareketli Ortalamalar (HO)			
Son	5 Gün Ort.			5	10	22	50
86,019.80	74,666.91			9,922.19	9,831.57	9,924.31	9,501.32
Destek Seviyeleri			Pivot	Direnc Seviyeleri			
9,760.01	9,689.46	9,598.19	9,851.28	9,921.83	10,013.10	10,083.65	

Gün içinde en düşük 9,780.73 en yüksek 9,942.55 seviyesini gören BIST 100 endeksinin günü %0.6 kayıpla tamamladığı gözlenmektedir. Pivot seviye 9,851.28 seviyesinden geçmekte olup, aşağı yönlü hareketlerde birinci destek 9,760.01, ikinci destek ise 9,689.46 seviyesinden geçmektedir. Dirençler ise sırasıyla 9,921.83, 10,013.10 seviyelerinden geçmektedir. Bu aşamada endeksin 5 günlük HO seviyesinin %0.92 altında, 22 günlük HO seviyesinin ise %0.94 altında hareket ettiği dikkat çekmektedir. Son gün işlem hacmi ise bu aşamada 5 günlük ortalama işlem hacminin % 15.20 üzerinde gerçekleşmiştir.

VIOP30 Teknik Analiz

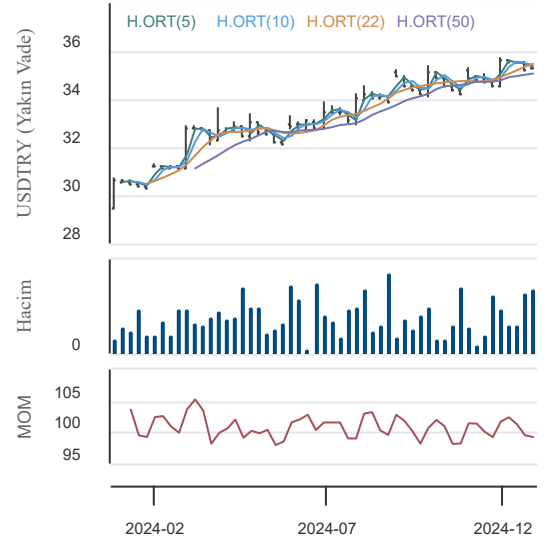
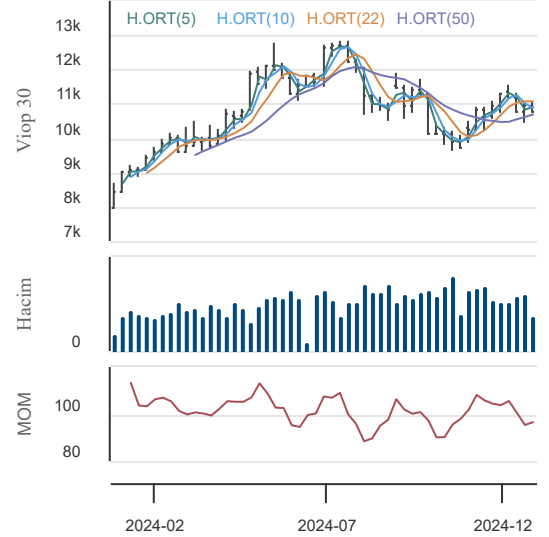
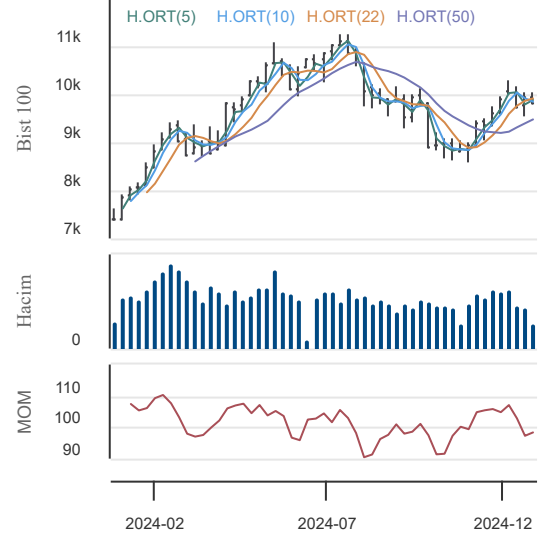
Düş.	Yük.	Aort.	Kap.	Gün (%)	Haf. (%)	Aylık (%)	Yb (%)
10,746.00	10,967.00	10,860.05	10,790.00	-0.19	-0.13	-1.28	34.44
İşlem Hacmi (Mn TL)				Hareketli Ortalamalar (HO)			
Son	5 Gün Ort.			5	10	22	50
12,160.86	24,509.84			10,921.60	10,842.80	11,059.36	10,707.50
Destek Seviyeleri			Pivot	Direnc Seviyeleri			
10,701.67	10,613.33	10,480.67	10,834.33	10,922.67	11,055.33	11,143.67	

Gün içinde en düşük 10,746.00 en yüksek 10,967.00 seviyesini gören BIST 30 Yakın Vade hissesinin günü %0.19 kayıpla tamamladığı gözlenmektedir. Pivot seviye 10,834.33 seviyesinden geçmekte olup, aşağı yönlü hareketlerde birinci destek 10,701.67, ikinci destek ise 10,613.33 seviyesinden geçmektedir. Dirençler ise sırasıyla 10,922.67, 11,055.33 seviyelerinden geçmektedir. Bu aşamada 5 günlük HO seviyesinin %1.20 altında, 22 günlük HO seviyesinin ise %2.44 altında hareket ettiği dikkat çekmektedir. Son gün işlem hacmi ise bu aşamada 5 günlük ortalama işlem hacminin % 50.38 altında gerçekleşmiştir.

USDTRY (Yakın Vade) Teknik Analiz

Düş.	Yük.	Aort.	Kap.	Gün (%)	Haf. (%)	Aylık (%)	Yb (%)
35.23	35.33	35.30	35.31	0.08	-0.36	2.03	19.85
İşlem Hacmi (Mn TL)				Hareketli Ortalamalar (HO)			
Son	5 Gün Ort.			5	10	22	50
4,456.69	5,508.79			35.31	35.41	35.51	35.09
Destek Seviyeleri			Pivot	Direnc Seviyeleri			
35.26	35.20	35.16	35.29	35.35	35.38	35.44	

Gün içinde en düşük 35.23 en yüksek 35.33 seviyesini gören TL/USD Yakın Vade endeksinin günü %0.08 kazançla tamamladığı gözlenmektedir. Pivot seviye 35.29 seviyesinden geçmekte olup, aşağı yönlü hareketlerde birinci destek 35.26, ikinci destek ise 35.20 seviyesinden geçmektedir. Dirençler ise sırasıyla 35.35, 35.38 seviyelerinden geçmektedir. Bu aşamada endeksin 5 günlük HO seviyesinin %0.00 üzerinde, Son gün işlem hacmi ise bu aşamada 5 günlük ortalama işlem hacminin % 19.10 altında gerçekleşmiştir.



02.01.2025

BIST En Çok Yükselenler (İlk 5)

Hisse Adı	Kapanış	Günlük D. (%)	Hacim (Mn TL)
HURGZ	4.84	10.00	37.0
RPSTP	2,726.00	9.96	1.8
EMKEL	15.57	9.96	104.8
ODINE	133.80	9.94	1,064.3
PEHOL	4.00	9.89	285.8

BIST En Çok Düşenler (İlk 5)

Hisse Adı	Kapanış	Günlük D. (%)	Hacim (Mn TL)
AEFES	191.60	-9.96	536.2
AGHOL	313.00	-8.41	1,665.0
ISGLK	359.30	-7.40	1,866.0
LOGO	107.90	-6.34	61.8
ENJSA	58.90	-5.91	260.6

Hacmi En Yüksek Hisseler (İlk 5)

Hisse Adı	Kapanış	Günlük D. (%)	Hacim (Mn TL)
THYAO	281.00	-0.44	7,513.0
ISCTR	13.54	0.59	4,784.0
AKBNK	64.85	-1.22	3,940.9
KCHOL	178.60	-1.00	3,488.0
YKBNK	30.62	-0.46	3,441.9

BİST-100 Para Girişi Gözlenen (İlk 5)

Hisse Adı	Kapanış	Günlük D. (%)	Hacim (Mn TL)
BIMAS	528.50	0.86	2,782.1
TURSG	18.33	1.95	2,675.4
GUBRF	287.00	4.94	2,209.4
KOZAL	22.58	2.08	1,626.3
MGROS	547.00	1.48	1,595.7

BİST-100 Para Çıkışı Gözlenen (İlk 5)

Hisse Adı	Kapanış	Günlük D. (%)	Hacim (Mn TL)
THYAO	281.00	-0.44	7,513.0
KCHOL	178.60	-1.00	3,488.0
TCELL	92.80	-0.38	2,830.3
SAHOL	96.00	-1.99	2,528.2
SISE	41.52	-2.99	2,518.6

Yurt İçi Ekonomi Gündemi

*XU100 endeksi 31 Aralık'ı %0.60 düşüyle 9,830.56 seviyesinden tamamladı.

Yurt içi tarafında BIST100 endeksi yılı haftanın ilk işlem gününü toplamda %1.94'lük düşüş ile sonlandırırken, 2024 yılı genelinde %31.6'luk yükseliş performansı gösterdi. BIST100 endeksi için 50 haftalık ortalamayı yakın dönemde kritik destek hattı olarak takip edeceğiz.

*İstanbul enflasyonu aylık bazda %1.74, yıllık bazda ise %55.27 oranında yükseldi.

Yurt Dışı Ekonomi Gündemi

*ABD Doları'nın gücü 2024 yılı döviz piyasalarında bir kez daha yılın hikayesi oldu ve 31 Aralık akşamını güçlü bir şekilde tamamladı. EURUSD paritesi gün boyu dolar lehine hareket etti ve yılı 1.0355'den kapattı.

*Yeni yıla başlarken hem bugün hem de Cuma günü Japonya piyasaları kapalı olacak. Bu sebeple Asya seansında likidite azlığı görülebilir.

*Asya piyasaları yeni yılın ilk işlem gününe negatif başladı. Çin endeksi Shanghai, yaklaşık %2, Hang Seng endeksi ise %1.66 oranında negatif başladı. ABD vadeli ise tam tersi olarak ortalama %0.5 pozitif başlangıç ile yıla 2025'e merhaba diyor.

Yurt Dışı Piyasalar

Hisse Adı	Son	Gün %	Hafta (%)	Ay (%)
BİST-100	9,831	-0.60	1.63	1.8
BİST-30	10,756	-0.67	1.96	1.3
BİST BANKA	14,555	-0.62	4.72	3.1
BİST HİZMET	9,589	-0.19	2.69	3.5
BİST SANAYİ	13,054	-0.07	1.19	2.1

Global Piyasalar

Hisse Adı	Kapanış	Gün (%)	Hafta (%)	Ay (%)
S&P 500 End.	5,881.63	-0.43	-2.62	-2.5
Nasdaq End.	19,310.79	-0.90	-3.60	0.5
Dow Jones End.	42,544.22	-0.07	-1.74	-5.3
DAX30	19,909.14	-0.38	0.30	1.4
NIKKEI	39,894.54	0.00	2.20	4.4

Döviz Piyasası

Hisse Adı	Kapanış	Gün (%)	Hafta (%)	Ay (%)
USDTRY	35.38	0.16	0.59	2.0
EURTRY	36.67	-0.23	-0.14	-0.2
GBPTRY	44.26	-0.19	-0.05	0.0
EURUSD	1.04	-0.39	-0.44	-2.1
GBPUSD	1.25	-0.25	-0.20	-1.7

Emtia Piyasası

Hisse Adı	Kapanış	Gün (%)	Hafta (%)	Ay (%)
Gram Altın TL	2,984.41	0.74	0.84	0.9
Ons Altın \$	2,651.00	0.26	1.18	-3.2
CRUDE Petrol	74.69	0.87	2.12	3.3
Ons Gümüş \$	29.61	-0.60	-1.30	-4.5
Bakır	3.99	-1.75	-1.87	-2.6

02.01.2025

Anadolu Efes

Düş.	Yük.	Aort.	Kap.	Gün (%)	Haf. (%)	Aylık (%)	Yb (%)
191.60	191.60	191.60	191.60	-9.96	-18.54	-4.01	40.94
İşlem Hacmi (Mn TL)				Hareketli Ortalamalar (HO)			
Son		5 Gün Ort.		5	10	22	50
536.20		760.44		222.92	225.98	223.20	210.58
Destek Seviyeleri			Pivot		Direnc Seviyeleri		
191.60	191.60	191.60	191.60	191.60	191.60	191.60	191.60

Gün içinde en düşük 191.60 en yüksek 191.60 seviyesini gören Anadolu Efes hissesinin günü %9.96 kayıpla tamamladığı gözlenmektedir. Pivot seviye 191.60 seviyesinden geçmekte olup, aşağı yönlü hareketlerde birinci destek 191.60, ikinci destek ise 191.60 seviyesinden geçmektedir. Dirençler ise sırasıyla 191.60, 191.60 seviyelerinden geçmektedir. Bu aşamada 5 günlük HO seviyesinin %14.05 altında, 22 günlük HO seviyesinin ise %14.16 altında hareket ettiği dikkat çekmektedir. Son gün işlem hacmi ise bu aşamada 5 günlük ortalama işlem hacminin % 29.49 altında gerçekleşmiştir.

Yapı ve Kredi Bank.

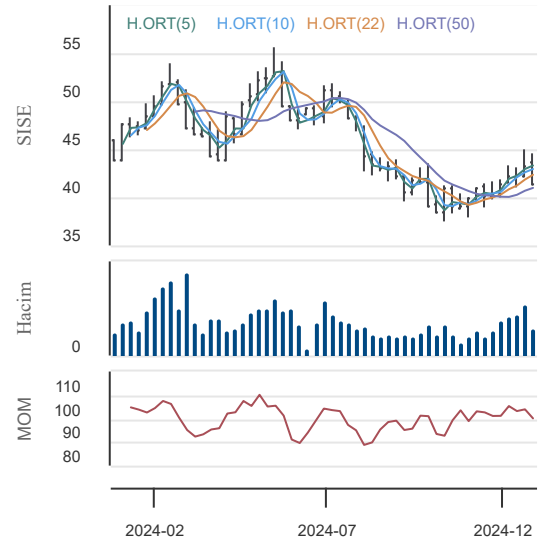
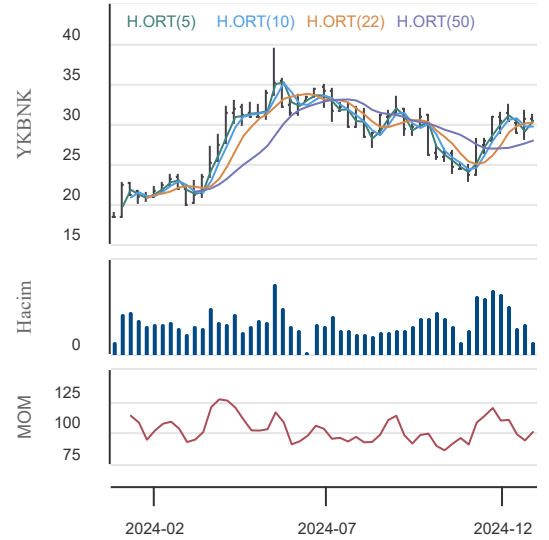
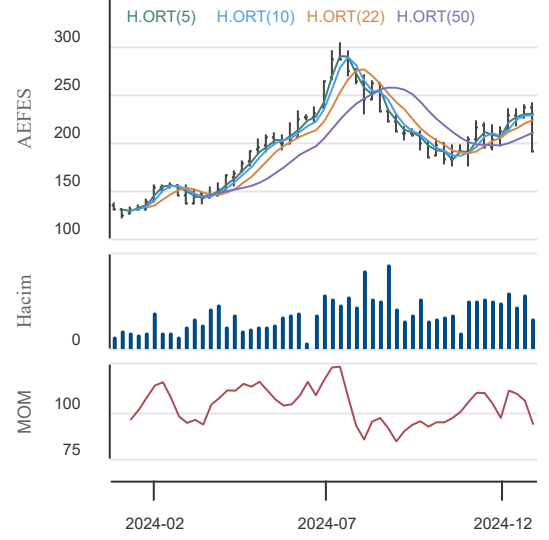
Düş.	Yük.	Aort.	Kap.	Gün (%)	Haf. (%)	Aylık (%)	Yb (%)
30.62	31.34	31.02	30.62	-0.46	7.74	3.31	63.51
İşlem Hacmi (Mn TL)				Hareketli Ortalamalar (HO)			
Son		5 Gün Ort.		5	10	22	50
3,441.94		3,938.87		30.79	29.76	30.19	28.03
Destek Seviyeleri			Pivot		Direnc Seviyeleri		
30.38	30.14	29.66	30.86	31.10	31.58	31.82	31.82

Gün içinde en düşük 30.62 en yüksek 31.34 seviyesini gören Yapı ve Kredi Bank. hissesinin günü %0.46 kayıpla tamamladığı gözlenmektedir. Pivot seviye 30.86 seviyesinden geçmekte olup, aşağı yönlü hareketlerde birinci destek 30.38, ikinci destek ise 30.14 seviyesinden geçmektedir. Dirençler ise sırasıyla 31.10, 31.58 seviyelerinden geçmektedir. Bu aşamada 5 günlük HO seviyesinin %0.56 altında, 22 günlük HO seviyesinin ise %1.42 üzerinde hareket ettiği dikkat çekmektedir. Son gün işlem hacmi ise bu aşamada 5 günlük ortalama işlem hacminin % 12.62 altında gerçekleşmiştir.

Şişe Cam

Düş.	Yük.	Aort.	Kap.	Gün (%)	Haf. (%)	Aylık (%)	Yb (%)
41.44	42.70	42.01	41.52	-2.99	-4.29	2.37	-8.14
İşlem Hacmi (Mn TL)				Hareketli Ortalamalar (HO)			
Son		5 Gün Ort.		5	10	22	50
2,518.58		1,716.40		42.97	43.01	42.42	41.05
Destek Seviyeleri			Pivot		Direnc Seviyeleri		
41.07	40.63	39.81	41.89	42.33	43.15	43.59	43.59

Gün içinde en düşük 41.44 en yüksek 42.70 seviyesini gören Şişe Cam hissesinin günü %2.99 kayıpla tamamladığı gözlenmektedir. Pivot seviye 41.89 seviyesinden geçmekte olup, aşağı yönlü hareketlerde birinci destek 41.07, ikinci destek ise 40.63 seviyesinden geçmektedir. Dirençler ise sırasıyla 42.33, 43.15 seviyelerinden geçmektedir. Bu aşamada 5 günlük HO seviyesinin %3.38 altında, 22 günlük HO seviyesinin ise %2.12 altında hareket ettiği dikkat çekmektedir. Son gün işlem hacmi ise bu aşamada 5 günlük ortalama işlem hacminin % 46.74 üzerinde gerçekleşmiştir.



02.01.2025

KAP Haberleri

PSGYO	31.12.2024 21:06 Pasifik Gayrimenkul Yatırım Ortaklığı A.Ş. Genel Kurul Toplantısı Tescil Edilmiştir Haberin Devamı
BINHO	31.12.2024 19:00 1000 Yatırımlar Holding A.Ş. Şirket Genel Bilgi Formu Haberin Devamı
RYGYO	31.12.2024 18:55 Reysaş Gayrimenkul Yatırım Ortaklığı A.Ş. Pay Alım Satım Bildirimi Haberin Devamı
DOAS	31.12.2024 18:30 Doğuş Otomotiv Servis ve Ticaret A.Ş. Şirket Genel Bilgi Formu Haberin Devamı
	31.12.2024 18:30 Verusa Holding A.Ş.,Investco Holding A.Ş. VERUS Pay Alım Bildirimi Haberin Devamı
	31.12.2024 18:19 Türkiye İş Bankası A.Ş.,İş Gayrimenkul Yatırım Ortaklığı A.Ş. İş Gayrimenkul Yatırım Ortaklığı A.Ş. Pay Alım İşlemleri Hakkında Haberin Devamı
	31.12.2024 18:18 Türkiye İş Bankası A.Ş.,Türkiye Şişe ve Cam Fabrikaları A.Ş. Türkiye Şişe ve Cam Fabrikaları A.Ş. Pay Alım İşlemleri Hakkında Haberin Devamı
	31.12.2024 18:09 Hedef Portföy Yönetimi A.Ş.,Katılımevim Tasarruf Finansman A.Ş. Pay Alım Satım Bildirimi Hk Haberin Devamı
ZRGYO	31.12.2024 17:59 Ziraat Gayrimenkul Yatırım Ortaklığı A.Ş. Gayrimenkul Satış İşlemleri Hk Haberin Devamı
MOGAN	31.12.2024 17:54 Moğan Enerji Yatırım Holding A.Ş. Pay Alım Satım Bildirimi Haberin Devamı
SARKY	31.12.2024 17:24 Sarkuysan Elektrolitik Bakır Sanayi Ve Ticaret A.Ş. Pay Alım Satım Bildirimi Haberin Devamı
	31.12.2024 16:48 Lider Faktoring A.Ş.,Pasha Yatırım Bankası A.Ş.,Merkezi Kayıt Kuruluşu A.Ş. Borçlanma Araçları, Yatırım Fonları ve Varant İtfa/Kupon/Getiri/Nakdi Uzlaşma Ödeme İşlemleri Haberin Devamı
	31.12.2024 16:37 Batıçim Batı Anadolu Çimento Sanayii A.Ş.,Ereğli Demir ve Çelik Fabrikaları T.A.Ş.,Tofaş Türk Otomobil Fabrikası A.Ş. ... DÖNÜŞÜM Haberin Devamı
RYSAS	31.12.2024 15:52 Reysaş Taşımacılık ve Lojistik Ticaret A.Ş. Pay Alım Satım Bildirimi Haberin Devamı
AKSA	31.12.2024 15:48 Aksa Akrilik Kimya Sanayii A.Ş. Şirket Genel Bilgi Formu Haberin Devamı
ASELS	31.12.2024 15:00 Aselsan Elektronik Sanayi Ve Ticaret A.Ş. Sözleşme İmzalanması Haberin Devamı
MIATK	31.12.2024 14:33 Mia Teknoloji A.Ş. Şirket Genel Bilgi Formu Haberin Devamı
LINK	31.12.2024 14:07 Link Bilgisayar Sistemleri Yazılımı ve Donanımı Sanayi ve Ticaret A.Ş. Olağanüst Genel Kurul Toplantısı'nın Tescil ve İlanı Haberin Devamı
SISE	31.12.2024 13:57 Türkiye Şişe ve Cam Fabrikaları A.Ş. Rusya Operasyonlarımız Hakkında Haberin Devamı
TAVHL	31.12.2024 13:47 TAV Havalimanları Holding A.Ş. Şirket Genel Bilgi Formu Haberin Devamı

02.01.2025

BIST-30 Hisseleri

Hisse Adı	Kapanış	Destekler		Pivot	Dirençler		Hareketli Ortalamalar			Performans			
		Destek 2	Destek 1		Direnç 1	Direnç 2	5 HO	20 HO	50 HO	Gün. (%)	Haf. (%)	Aylık (%)	Yıllık (%)
AEFES	191.60	191.60	191.60	191.60	191.60	191.60	222.92	225.07	210.58	-10.0%	-18.5%	-4.0%	40.9%
AKBNK	64.85	63.45	64.15	65.55	66.25	67.65	65.49	63.56	57.66	-1.2%	7.6%	6.6%	85.3%
ALARK	92.00	89.40	90.70	92.25	93.55	95.10	92.46	95.94	93.42	-0.4%	1.5%	-4.5%	2.4%
ASELS	72.50	71.50	72.00	72.90	73.40	74.30	73.61	71.06	6776	-1.0%	-0.2%	4.4%	61.4%
ASTOR	113.90	111.70	112.80	114.50	115.60	117.30	113.74	104.88	95.18	-1.5%	6.9%	20.3%	22.5%
BIMAS	528.50	506.17	517.33	529.17	540.33	552.17	520.70	513.29	486.93	0.9%	8.1%	12.5%	79.2%
EKGYO	13.62	13.25	13.44	13.80	13.99	14.35	13.82	13.48	12.01	-3.6%	1.9%	7.6%	98.0%
ENKAI	48.60	47.03	47.81	48.73	49.51	50.43	50.83	52.61	51.54	-3.5%	-4.9%	-7.3%	49.9%
EREGL	24.40	24.05	24.23	24.57	24.75	25.09	24.76	25.60	25.04	-0.8%	-1.9%	-5.4%	20.5%
FROTO	937.00	925.67	931.33	940.67	946.33	955.67	944.20	966.50	987.71	-0.3%	0.5%	-3.1%	33.2%
GARAN	124.40	121.87	123.13	125.07	126.33	128.27	128.98	127.55	118.46	-1.4%	-1.7%	3.2%	122.9%
HEKTS	3.87	3.80	3.83	3.89	3.92	3.98	3.89	4.03	3.79	-0.5%	2.9%	-5.8%	-46.4%
ISCTR	13.54	13.24	13.39	13.55	13.70	13.86	13.60	13.57	12.89	0.6%	3.8%	-0.7%	48.7%
KCHOL	178.60	176.53	177.57	179.63	180.67	182.73	182.34	189.89	184.51	-1.0%	-0.8%	-10.9%	30.8%
KONTR	38.58	37.51	38.05	38.73	39.27	39.95	39.55	43.07	45.00	-1.6%	-3.3%	-19.7%	-42.5%
KOZAL	22.58	21.11	21.85	22.45	23.19	23.79	22.12	22.97	21.49	2.1%	4.0%	-0.6%	15.6%
KRDMD	27.10	26.67	26.89	27.29	27.51	27.91	2777	28.43	26.96	-0.4%	-4.8%	-1.2%	14.1%
MGROS	547.00	506.33	526.67	545.83	566.17	585.33	531.50	515.63	474.35	1.5%	10.5%	13.2%	66.8%
PETKM	18.10	17.89	17.99	18.21	18.31	18.53	18.42	18.73	18.49	-1.6%	-0.3%	-1.3%	-0.6%
PGSUS	213.00	210.20	211.60	213.10	214.50	216.00	216.72	220.69	227.05	-0.6%	-1.8%	-2.2%	60.3%
SAHOL	96.00	93.33	94.67	97.33	98.67	101.33	98.49	96.95	90.14	-2.0%	1.6%	6.1%	64.0%
SASA	4.07	4.02	4.04	4.10	4.12	4.18	4.14	4.21	4.05	-1.0%	0.7%	0.5%	-10.6%
SISE	41.52	40.63	41.07	41.89	42.33	43.15	42.97	42.55	41.05	-3.0%	-4.3%	2.4%	-8.1%
TCELL	92.80	88.90	90.85	92.90	94.85	96.90	93.39	93.58	90.21	-0.4%	0.8%	5.7%	70.6%
THYAO	281.00	274.83	277.92	281.83	284.92	288.83	286.45	292.43	285.86	-0.4%	-1.6%	-1.4%	22.9%
TOASO	205.10	198.57	201.83	204.07	207.33	209.57	202.54	199.45	196.83	2.1%	5.4%	3.6%	5.3%
TTKOM	43.48	42.67	43.07	43.89	44.29	45.11	44.84	45.82	46.06	-2.7%	-1.0%	-5.6%	78.5%
TUPRS	141.90	139.97	140.93	142.27	143.23	144.57	143.22	147.78	146.65	-0.4%	-0.4%	-3.6%	13.4%
ULKER	117.70	112.30	115.00	118.00	120.70	123.70	115.84	114.05	114.09	-1.4%	7.6%	5.0%	43.8%
YKBNK	30.62	30.14	30.38	30.86	31.10	31.58	30.79	30.25	28.03	-0.5%	7.7%	3.3%	63.5%

02.01.2025

Ekonomik Takvim

30.12.2024 - 03.01.2025

30 Aralık 2024, Pazartesi					
Saat	Ülke	Başlık	Dönem	Beklenti	Önceki
03:30	Japonya	İmalat PMI Endeksi	Aralık	49,5	49,0
10:00	Türkiye	Ekonomik Güven Endeksi	Aralık	98,0	97,10
31 Aralık 2024, Salı					
Saat	Ülke	Başlık	Dönem	Beklenti	Önceki
04:30	Çin	İmalat PMI Endeksi	Aralık	51,0	50,3
10:00	Türkiye	Ticaret Dengesi	Kasım	-7.36 Milyar USD	-5.91 Milyar USD
1 Ocak 2025, Çarşamba					
Saat	Ülke	Başlık	Dönem	Beklenti	Önceki
		Yılbaşı Tatili			
2 Ocak 2025, Perşembe					
Saat	Ülke	Başlık	Dönem	Beklenti	Önceki
04:45	Çin	Caixin İmalat PMI Endeksi	Aralık	50,0	51,5
10:00	Türkiye	İmalat PMI Endeksi	Aralık	48,5	48,3
11:55	Almanya	İmalat PMI Endeksi	Aralık		42,5
12:00	Euro Bölgesi	İmalat PMI Endeksi	Aralık	45,2	45,2
12:30	İngiltere	İmalat PMI Endeksi	Aralık	47,3	48,0
17:45	ABD	İmalat PMI Endeksi	Aralık	48,3	49,7
18:00	ABD	ISM İmalat PMI Endeksi	Aralık	48,5	48,4
3 Ocak 2025, Cuma					
Saat	Ülke	Başlık	Dönem	Beklenti	Önceki
10:00	Türkiye	Tüketici Fiyat Endeksi	Yıllık - Aralık	45%	47,09%
10:00	Türkiye	Tüketici Fiyat Endeksi	Aylık - Aralık	2,30%	2,24%
10:00	Türkiye	Üretici Fiyat Endeksi	Yıllık - Aralık	28,50%	29,47%
10:00	Türkiye	Üretici Fiyat Endeksi	Aylık - Aralık	0,50%	0,66%
11:55	Almanya	İşsizlik Oranı	Aralık	6,10%	6,10%
14:00	Türkiye	TCMB Para Politikası Toplantı Özeti	Aralık		

Yasal Uyarı

Burada yer alan yatırım bilgi, yorum ve tavsiyeleri yatırım danışmanlığı kapsamında değildir. Yatırım danışmanlığı hizmeti, kişilerin risk ve getiri tercihleri dikkate alınarak kişiye özel sunulmaktadır. Burada yer alan ve hiçbir şekilde yönlendirici nitelikte olmayan içerik, yorum ve tavsiyeler genel bilgilendirme amacıyla hazırlanmıştır. Bu tavsiyeler mali durumunuz ile risk ve getiri tercihlerinize uygun olmayabilir. Bu nedenle, sadece burada yer alan bilgilere dayanarak yatırım kararı verilmesi beklentilerinize uygun sonuçlar doğurmayabilir. Özellikle kaldıraçlı işlemlerinizi yatırdığınız para kadar kaybetme ihtimaliniz vardır. Kaldıraçlı işlemlerde yatırım danışmanlığı hizmeti de verilmemektedir. Burada yer alan yorum ve tavsiyeler, yorum ve tavsiyede bulunanların kişisel görüşlerine dayanmakta olup, herhangi bir yatırım aracının alım satım tavsiyesi veya getiri vaadi olarak yorumlanmamalıdır. Hiçbir şekilde yönlendirici nitelikte olmayan bu içerik genel anlamda bilgi vermeyi amaçlamakta olup; bu içeriğin, müşterilerin ve diğer yatırımcıların alım satım kararlarını destekleyebilecek yeterli bilgileri kapsamayabileceği dikkate alınmalıdır. Yatırım yapmadan önce piyasaların içerdiği riskleri tam olarak anladığınızdan emin olunuz. Web sitemizde yer alan bilgi ve görüşlere dayanılarak yapılacak yatırımlar ve ticari işlemlerin sonuçlarından veya ortaya çıkabilecek tüm zararlardan IKON Menkul Değerler A.Ş. sorumlu tutulamaz.