

05.02.2025

BIST 100 Teknik Analiz

Düş.	Yük.	Aort.	Kap.	Gün (%)	Haf. (%)	Aylık (%)	Yb (%)
9,782.84	9,905.21	9,807.10	9,807.10	0.33	-3.11	-2.66	-0.24
İşlem Hacmi (Mn TL)				Hareketli Ortalamalar (HO)			
Son	5 Gün Ort.			5	10	22	50
102,752.85	99,620.25			9,948.99	10,018.76	9,959.52	9,920.98
Destek Seviyeleri			Pivot	Direnç Seviyeleri			
9,758.22	9,709.35	9,635.85	9,831.72	9,880.59	9,954.09	10,002.96	

Gün içinde en düşük 9,782.84 en yüksek 9,905.21 seviyesini gören BIST 100 endeksinin günü %0.33 kazançla tamamladığı gözlenmektedir. Pivot seviye 9,831.72 seviyesinden geçmekte olup, aşağı yönlü hareketlerde birinci destek 9,758.22, ikinci destek ise 9,709.35 seviyesinden geçmektedir. Dirençler ise sırasıyla 9,880.59, 9,954.09 seviyelerinden geçmektedir. Bu aşamada endeksin 5 günlük HO seviyesinin %1.43 altında, 22 günlük HO seviyesinin ise %1.53 altında hareket ettiği dikkat çekmektedir. Son gün işlem hacmi ise bu aşamada 5 günlük ortalama işlem hacminin % 3.14 üzerinde gerçekleşmiştir.

VIOP30 Teknik Analiz

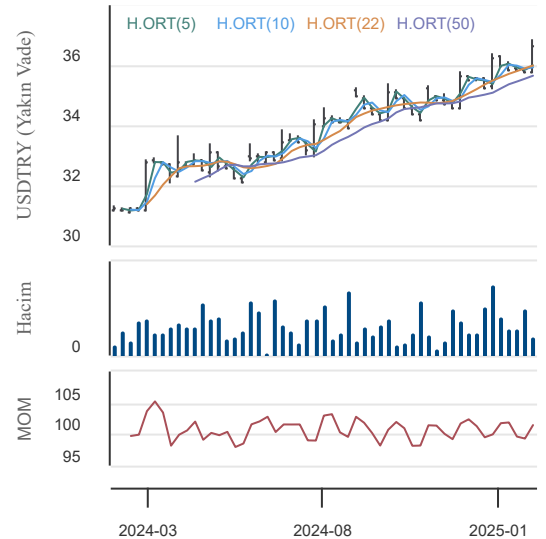
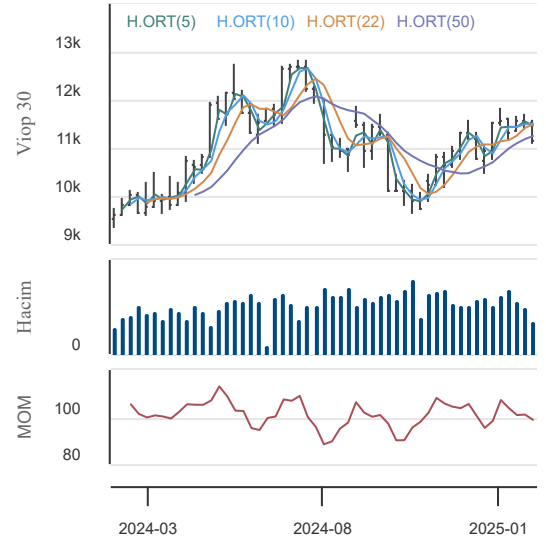
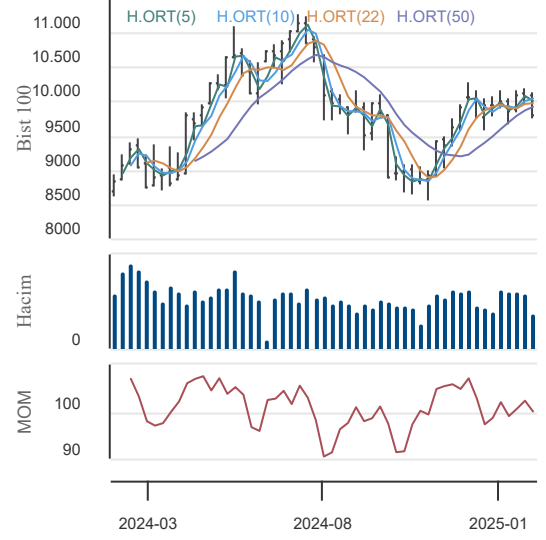
Düş.	Yük.	Aort.	Kap.	Gün (%)	Haf. (%)	Aylık (%)	Yb (%)
11,117.00	11,274.00	11,185.75	11,165.00	-0.47	-4.08	-4.62	3.48
İşlem Hacmi (Mn TL)				Hareketli Ortalamalar (HO)			
Son	5 Gün Ort.			5	10	22	50
21,726.53	22,127.31			11,382.40	11,474.90	11,465.09	11,251.92
Destek Seviyeleri			Pivot	Direnç Seviyeleri			
11,096.67	11,028.33	10,939.67	11,185.33	11,253.67	11,342.33	11,410.67	

Gün içinde en düşük 11,117.00 en yüksek 11,274.00 seviyesini gören BIST 30 Yakın Vade hissesinin günü %0.47 kayıpla tamamladığı gözlenmektedir. Pivot seviye 11,185.33 seviyesinden geçmekte olup, aşağı yönlü hareketlerde birinci destek 11,096.67, ikinci destek ise 11,028.33 seviyesinden geçmektedir. Dirençler ise sırasıyla 11,253.67, 11,342.33 seviyelerinden geçmektedir. Bu aşamada 5 günlük HO seviyesinin %1.91 altında, 22 günlük HO seviyesinin ise %2.62 altında hareket ettiği dikkat çekmektedir. Son gün işlem hacmi ise bu aşamada 5 günlük ortalama işlem hacminin % 1.81 altında gerçekleşmiştir.

USDTRY (Yakın Vade) Teknik Analiz

Düş.	Yük.	Aort.	Kap.	Gün (%)	Haf. (%)	Aylık (%)	Yb (%)
36.68	36.84	36.73	36.70	-0.34	2.43	1.21	3.92
İşlem Hacmi (Mn TL)				Hareketli Ortalamalar (HO)			
Son	5 Gün Ort.			5	10	22	50
2,927.75	3,469.75			36.18	36.01	36.01	35.69
Destek Seviyeleri			Pivot	Direnç Seviyeleri			
36.64	36.58	36.48	36.74	36.79	36.89	36.95	

Gün içinde en düşük 36.68 en yüksek 36.84 seviyesini gören TL/USD Yakın Vade endeksinin günü %0.34 kayıpla tamamladığı gözlenmektedir. Pivot seviye 36.74 seviyesinden geçmekte olup, aşağı yönlü hareketlerde birinci destek 36.64, ikinci destek ise 36.58 seviyesinden geçmektedir. Dirençler ise sırasıyla 36.79, 36.89 seviyelerinden geçmektedir. Bu aşamada endeksin 5 günlük HO seviyesinin %1.43 üzerinde, 22 günlük HO seviyesinin ise %1.89 üzerinde hareket ettiği dikkat çekmektedir. Son gün işlem hacmi ise bu aşamada 5 günlük ortalama işlem hacminin % 15.62 altında gerçekleşmiştir.



05.02.2025

BİST En Çok Yükselenler (İlk 5)

Hisse Adı	Kapanış	Günlük D. (%)	Hacim (Mn TL)
BRKVV	66.05	9.99	298.1
DOGUB	18.64	9.97	8.8
ZEDUR	8.73	9.95	122.4
BVSAN	115.20	9.92	211.0
PEHOL	7.90	9.72	247.6

BİST En Çok Düşenler (İlk 5)

Hisse Adı	Kapanış	Günlük D. (%)	Hacim (Mn TL)
APYMD	1,480.50	-10.00	0.0
RAYSG	384.75	-10.00	1,441.4
RPSTP	2,743.00	-8.35	0.0
RPTEK	6.82	-8.33	0.1
DZGYO	8.10	-7.53	170.2

Hacmi En Yüksek Hisseler (İlk 5)

Hisse Adı	Kapanış	Günlük D. (%)	Hacim (Mn TL)
THYAO	303.50	-3.27	12,042.2
YKBNK	29.70	1.99	7,420.6
AKBNK	65.70	2.98	7,001.9
ISCTR	13.89	1.76	6,586.2
KCHOL	163.30	0.86	5,160.9

BİST-100 Para Girişi Gözlenen (İlk 5)

Hisse Adı	Kapanış	Günlük D. (%)	Hacim (Mn TL)
ISCTR	13.89	1.76	6,586.2
EREGL	22.02	1.57	4,857.3
TCELL	107.50	1.80	2,011.0
GUBRF	275.75	1.38	1,960.7
FROTO	896.50	1.41	1,490.4

BİST-100 Para Çıkışı Gözlenen (İlk 5)

Hisse Adı	Kapanış	Günlük D. (%)	Hacim (Mn TL)
THYAO	303.50	-3.27	12,042.2
SAHOL	95.95	-0.21	3,138.9
TTKOM	48.84	-4.24	1,858.1
AGHOL	294.50	-1.34	261.2
TABGD	162.40	-0.92	146.3

Yurt İçi Ekonomi Gündemi

XU100 endeksi endeksi hafta başı yaşanan %2.30'luk düşüşün ardından dün %0.33'lük zayıf bir tepki verdi ve günü 9807 puandan kapattı. XU100'ün aksine Bankacılık Endeksi (XBANK) hafta başındaki kayıpları büyük oranda telafi etti. XU100 endeksi içerisinde 62 hissenin fiyatı artarken, 35 hissenin fiyatı düşmüştür. 3 hissenin fiyatı ise önceki güne göre değişmemiştir.

En fazla işlem gören sektör endeksi 52.4 milyar TL ile BİST MALİ endeksi olurken, en fazla değer kazanan sektör endeksi %4.43 ile BİST FİN. KİR. FAKTORİNG endeksi oldu. En fazla değer kaybeden sektör endeksi ise -%2.98 ile BİST ULAŞTIRMA endeksi oldu.

Yurt Dışı Ekonomi Gündemi

*Bugün ABD'den 16.15'de ADP Tarım Dışı İstihdam ve 18.00'de de ISM Hizmet PMI endeksi açıklanacak. Ayrıca Trump ile Xi arasında da olası bir telefon görüşmesi gerçekleşebilir.

*Çin piyasaları tatilden döndü ve Çin Merkez Bankası, Çin Yuanı'nı dün gece 7.1693'den sabitleyerek 8 Kasım'dan bu yana en güçlü seviyesine getirdi. Çin, önümüzdeki müzakerelerde bir pazarlık kozu olarak devalüasyon ihtimalini elinde tutacak.

*Japonya'daki güçlü ücret artışları, Japonya Merkez Bankası'nın faiz artış sürecine yönelik havayı destekliyor. Japon Yeni değer kazanıyor.

Yurt Dışı Piyasalar

Hisse Adı	Son	Gün %	Hafta (%)	Ay (%)
BİST-100	9,807	0.33	-3.11	-2.7
BİST-30	10,874	0.17	-3.30	-2.3
BİST BANKA	14,821	2.22	-4.81	-1.7
BİST HİZMET	9,785	-0.61	-1.54	-0.5
BİST SANAYİ	12,462	0.43	-2.98	-5.9

Global Piyasalar

Hisse Adı	Kapanış	Gün (%)	Hafta (%)	Ay (%)
S&P 500 End.	6,037.88	0.72	-0.49	1.6
Nasdaq End.	19,654.02	1.35	-0.40	0.2
Dow Jones End.	44,556.04	0.30	-0.66	4.3
DAX30	21,505.70	0.36	0.35	8.0
NIKKEI	38,798.37	0.72	-0.56	-2.7

Döviz Piyasası

Hisse Adı	Kapanış	Gün (%)	Hafta (%)	Ay (%)
USDTRY	35.93	-0.13	0.55	1.6
EURTRY	37.35	0.76	0.13	2.4
GBPTRY	44.91	0.58	0.94	2.1
EURUSD	1.04	0.88	-0.44	0.8
GBPUSD	1.25	0.69	0.38	0.5

Emtia Piyasası

Hisse Adı	Kapanış	Gün (%)	Hafta (%)	Ay (%)
Gram Altın TL	3,286.26	0.95	3.48	9.5
Ons Altın \$	2,824.00	0.86	2.73	5.0
CRUDE Petrol	75.82	0.24	-0.95	-0.8
Ons Gümüş \$	31.15	0.81	4.71	4.0
Bakır	4.36	1.11	2.91	7.6

05.02.2025

Yapı ve Kredi Bank.

Düş.	Yük.	Aort.	Kap.	Gün (%)	Haf. (%)	Aylık (%)	Yb (%)
29.14	30.18	29.65	29.70	1.99	-9.56	-7.71	-3.00
İşlem Hacmi (Mn TL)				Hareketli Ortalamalar (HO)			
Son	5 Gün Ort.			5	10	22	50
7,420.56	6,818.94			30.78	31.79	31.39	30.78
Destek Seviyeleri			Pivot	Direnc Seviyeleri			
29.17	28.63	28.13	29.67	30.21	30.71	31.25	

Gün içinde en düşük 29.14 en yüksek 30.18 seviyesini gören Yapı ve Kredi Bank. hissesinin günü %1.99 kazançla tamamladığı gözlenmektedir. Pivot seviye 29.67 seviyesinden geçmekte olup, aşağı yönlü hareketlerde birinci destek 29.17, ikinci destek ise 28.63 seviyesinden geçmektedir. Dirençler ise sırasıyla 30.21, 30.71 seviyelerinden geçmektedir. Bu aşamada 5 günlük HO seviyesinin %3.52 altında, 22 günlük HO seviyesinin ise %5.37 altında hareket ettiği dikkat çekmektedir. Son gün işlem hacmi ise bu aşamada 5 günlük ortalama işlem hacminin % 8.82 üzerinde gerçekleşmiştir.

Türk Hava Yolları

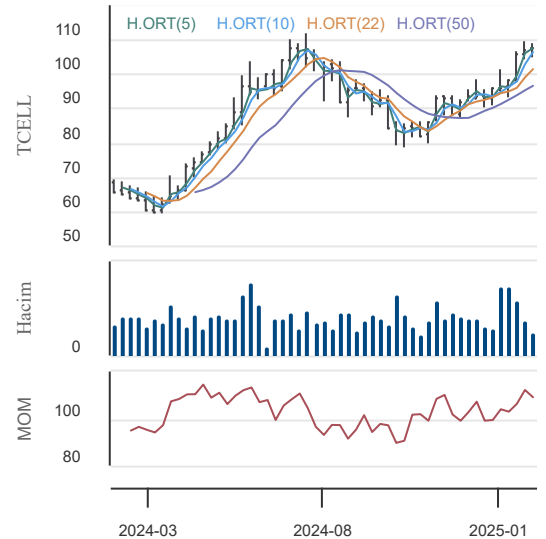
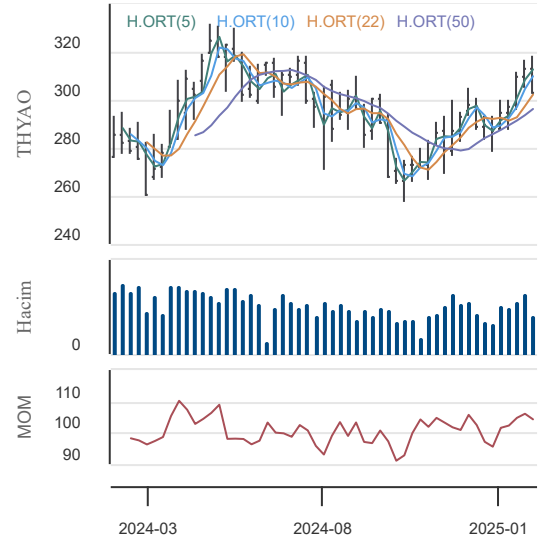
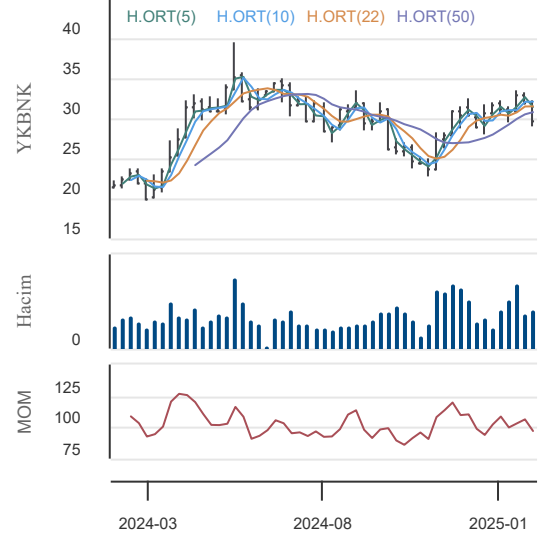
Düş.	Yük.	Aort.	Kap.	Gün (%)	Haf. (%)	Aylık (%)	Yb (%)
303.25	316.25	308.26	303.50	-3.27	-2.65	1.85	8.01
İşlem Hacmi (Mn TL)				Hareketli Ortalamalar (HO)			
Son	5 Gün Ort.			5	10	22	50
12,042.24	10,600.45			312.05	310.25	302.76	296.52
Destek Seviyeleri			Pivot	Direnc Seviyeleri			
299.08	294.67	286.08	307.67	312.08	320.67	325.08	

Gün içinde en düşük 303.25 en yüksek 316.25 seviyesini gören Türk Hava Yolları hissesinin günü %3.27 kayıpla tamamladığı gözlenmektedir. Pivot seviye 307.67 seviyesinden geçmekte olup, aşağı yönlü hareketlerde birinci destek 299.08, ikinci destek ise 294.67 seviyesinden geçmektedir. Dirençler ise sırasıyla 312.08, 320.67 seviyelerinden geçmektedir. Bu aşamada 5 günlük HO seviyesinin %2.74 altında, 22 günlük HO seviyesinin ise %0.24 üzerinde hareket ettiği dikkat çekmektedir. Son gün işlem hacmi ise bu aşamada 5 günlük ortalama işlem hacminin % 13.60 üzerinde gerçekleşmiştir.

Turkcell

Düş.	Yük.	Aort.	Kap.	Gün (%)	Haf. (%)	Aylık (%)	Yb (%)
105.30	108.40	106.96	107.50	1.80	-1.29	9.14	15.84
İşlem Hacmi (Mn TL)				Hareketli Ortalamalar (HO)			
Son	5 Gün Ort.			5	10	22	50
2,010.98	1,720.28			107.32	106.92	101.80	96.85
Destek Seviyeleri			Pivot	Direnc Seviyeleri			
105.73	103.97	102.63	107.07	108.83	110.17	111.93	

Gün içinde en düşük 105.30 en yüksek 108.40 seviyesini gören Turkcell hissesinin günü %1.80 kazançla tamamladığı gözlenmektedir. Pivot seviye 107.07 seviyesinden geçmekte olup, aşağı yönlü hareketlerde birinci destek 105.73, ikinci destek ise 103.97 seviyesinden geçmektedir. Dirençler ise sırasıyla 108.83, 110.17 seviyelerinden geçmektedir. Bu aşamada 5 günlük HO seviyesinin %0.17 üzerinde, 22 günlük HO seviyesinin ise %5.60 üzerinde hareket ettiği dikkat çekmektedir. Son gün işlem hacmi ise bu aşamada 5 günlük ortalama işlem hacminin % 16.90 üzerinde gerçekleşmiştir.



05.02.2025

KAP Haberleri

Şirket Notları:

TSKB: TSKB'nın 2024 yılı 12 aylık konsolide olmayan net karı 10.134.599.000 TL oldu. (2023/12 aylık: 7.041.477.000 TL)

DAGI: Şirketin, Ordu Cadde mağazasının açılışı yapılmıştır. Açılışı yapılan Ordu Cadde mağazası ile birlikte bayileri ve e-ticaret hariç olmak üzere, güncel mağaza sayısı 84 olmuştur.

CWENE: 27.01.2025 tarihli özel durum açıklamasında belirtildiği üzere, Şirket, T.C. Enerji ve Tabii Kaynaklar Bakanlığı tarafından gerçekleştirilen YEKA GES-2024 ihale yarışmalarından G24-Kütahya GES Yarışması, G24- Van GES Yarışması ve G24- Malatya GES Yarışması ihalesine katılım sağlamıştır. Bugün gerçekleştirilen ihale sonucunda, söz konusu yarışmalarda fiyat avantajı sağlanamaması nedeniyle Şirket, ihale görüşmeleri sonrasında açık artırma usulüyle devam eden ihalelerden çekilmiştir.

AKFYE: 27.01.2025 tarihli KAP açıklamada; Şirketce, T.C. Enerji ve Tabii Kaynaklar Bakanlığı-Enerji İşleri Genel Müdürlüğü tarafından 04.11.2024 tarihli, 32712 sayılı Resmi Gazete'de yayımlanan YEKA GES-2024 yarışmalarından, toplam 335 MW gücündeki güneş enerjisine dayalı yenilenebilir enerji kaynak alanları ve bağlantı kapasitelerinin tahsisine ilişkin; Karaman GES/Karaman (200 MW), Malatya GES/Malatya (75 MW) ve Van GES/Van (60 MW) kapsayan yarışmalara %100 bağlı ortaklıklarımız (sırasıyla Komsun Enerji Tarım Hayvancılık İnş. San. ve Tic. A.Ş., Gökada Elektrik Üretim Sanayi ve Tic. A.Ş. ve Zengen Enerji A.Ş.) tarafından başvuru yapıldığı bildirilmiştir. Bugün yapılan yarışmalarda Şirketin bağlı ortaklıkları ihaleyi kazanan şirketler arasında yer almamıştır.

Pay alım satım Notları:

HFP: Özel Durumlar Tebliği (II.-15.1)'nin Sermaye yapısına ve yönetim kontrolüne ilişkin değişiklikler ile ilgili 12. Maddesinin açıklama yükümlülüğü, b) bendi, "Bir kurucuya ait yatırım fonlarının doğrudan veya dolaylı olarak ihracçının sermayesindeki payının veya toplam oy haklarının %5, %10, %15, %20, %25, %33, %50, %67 veya %95'ine ulaşması ve söz konusu oranların altına düşmesi halinde kurucu tarafından, yerine getirilir." uyarınca, Hedef Portföy Yönetimi A.Ş.'nin kurucusu olduğu yatırım fonlarının portföylerindeki MOPAŞ MARKETÇİLİK GIDA SANAYİ VE TİCARET A.Ş.(MOPAS) hisselerinin toplamı, 31.01.2025 tarihinde 4.990.000 TL nominal hisse alımı sonucunda %5 sınırını aşarak %5,37'ye ulaşmıştır. İşlemin detaylarına ilişkin bilgiler aşağıdaki tabloda verilmiştir.

METUR: BCC YATIRIM VE DANIŞMANLIK ANONİM ŞİRKETİ 04/02/2025 tarihinde Metemtur Yatırım Enerji Turizm ve İnşaat A.Ş. payları ile ilgili olarak 16.1388 TL fiyat aralığından 51.000TL toplam nominal tutarlı satış işlemi ortaklıkça gerçekleştirilmiştir. Bu işlemle birlikte Metemtur Yatırım Enerji Turizm ve İnşaat A.Ş. sermayesindeki payları/oy hakları 04/02/2025 tarihi itibarıyla % 14.9814 sınırına düşmüştür. Yönetim kontrolüne sahip olduğu Metemtur Yatırım Enerji Turizm ve İnşaat A.Ş. 'nin sahip olduğu % 14.9814 oranındaki paylar/oy hakları da benim kontrolüm / ortaklığın kontrolü altındadır.

NTHOL: 04.02.2025 tarihinde NET HOLDİNG A.Ş. payları ile ilgili olarak 43,80 TL - 43,82 TL fiyat aralığından 46.209 TL toplam nominal bedelli 2.024.454,20 TL tutarında alış işlemi ortaklıkça gerçekleştirilmiştir. Bu işlemle birlikte NET HOLDİNG A.Ş. sermayesindeki payları 04.02.2025 tarihi itibarıyla %6,54 sınırına ulaşmıştır.

VERUS: 04.02.2025 tarihinde 222,00 TL - 227,00 TL fiyat aralığından (ortalama 224,997 TL) 7.500 adet pay geri alınmış ve Şirketin sahip olduğu VERUS payları 3.311.701 adete ulaşmıştır. (Şirket sermayesine oranı %4,7310)

INVES: 04.02.2025 tarihinde 193,00 - 199,40 TL fiyat aralığından (ortalama 195,792 TL) 16.000 adet pay geri alınmış ve Şirketin sahip olduğu INVES payları 891.211 adete ulaşmıştır. (Şirket sermayesine oranı %0,4753)

GUBRF: Hisse geri alım programı kapsamında, Şirket tarafından 04.02.2025 tarihinde Borsa İstanbul'da pay başına 268,75 TL - 273,25 TL (ağırlıklı ortalama 270,94 TL) fiyat aralığından toplam 109.457 TL nominal değerli GUBRF payları geri alınmıştır. Gerçekleştirilen işlem sonucunda geri alınan payların nominal değeri 426.734 TL'ye ulaşmış olup, Şirket sermayesine oranı %0,1278 olmuştur.

LKMNH: 04.02.2025 tarihinde LOKMAN HEKİM ENGÜRÜSAĞ SAĞLIK, TURİZM, EĞİTİM HİZMETLERİ VE İNŞAAT TAAHHÜT A.Ş. payları ile ilgili olarak 20,12 TL - 20,52 TL fiyat aralığından 96.500 adet alış işlemi ortaklıkça gerçekleştirilmiştir. Geri Alım programı çerçevesinde gerçekleştirilen işlemle birlikte LOKMAN HEKİM ENGÜRÜSAĞ SAĞLIK, TURİZM, EĞİTİM HİZMETLERİ VE İNŞAAT TAAHHÜT A.Ş. sermayesindeki payları 04.02.2025 tarihi itibarıyla %0,09'a ulaşmıştır.

05.02.2025

KAP Haberleri

Pay alım satım Notları:

04.02.2025 tarihli Şirketlerin Gerçekleştirdiği Pay Geri Alım İşlemleri

Hisse Kodu	Şirket Adı	İşleme Konu Payların Nominal Tutarı (TL)	Fiyat Aralığı (TL)
INVES	Investco Holding	16.000	193-199,40
GUBRF	Gübre Fabrikaları	109.457	268,75-273,25
LKMNH	Lokman Hekim Engürüsağ Sağlık Turizm	96.500	20,12-20,52
NTHOL	Net Holding	46.209	43,80-43,82
VERUS	Verusa Holding	7.500	222-227,00
Kaynak: KAP			

Kaynaklar: KAP ve Şirket Açıklamaları

Not: Bu rapor, 4 Şubat saat 18:10'dan itibaren, 05 Şubat sabah 08:00'e kadar Kamu Aydınlatma Platformu'nda yayımlanan haberler içerisinden derlenmiştir.

05.02.2025

BIST-30 Hisseleri

Hisse Adı	Kapanış	Destekler		Pivot	Dirençler		Hareketli Ortalamalar			Performans			
		Destek 2	Destek 1		Direnç 1	Direnç 2	5 HO	20 HO	50 HO	Gün. (%)	Haf. (%)	Aylık (%)	Yıllık (%)
AEFES	158.90	153.70	156.30	158.40	161.00	163.10	161.42	165.31	194.78	0.8%	-3.3%	-9.5%	7.6%
AKBNK	65.70	62.20	63.95	65.35	67.10	68.50	65.17	65.60	64.21	3.0%	-2.1%	-0.8%	74.6%
ALARK	85.80	80.93	83.37	85.13	87.57	89.33	85.98	89.60	93.45	3.1%	-3.4%	-11.5%	-21.2%
ASELS	88.40	86.47	87.43	88.52	89.48	90.57	88.47	83.11	76.01	0.2%	-1.4%	18.1%	73.1%
ASTOR	119.40	115.60	117.50	119.60	121.50	123.60	120.94	122.52	112.00	-0.8%	-5.8%	-1.0%	-2.4%
BIMAS	531.50	522.50	527.00	535.00	539.50	547.50	543.60	524.18	515.01	-1.1%	1.7%	0.1%	47.2%
EKGYO	14.64	14.25	14.45	14.65	14.85	15.05	14.88	14.52	13.80	0.8%	-3.6%	5.1%	47.4%
ENKAI	4772	45.91	46.81	47.43	48.33	48.95	48.10	49.32	51.02	2.0%	-2.0%	-5.8%	26.2%
EREGL	22.02	21.46	21.74	22.00	22.28	22.54	22.40	22.92	24.43	1.6%	-5.1%	-10.9%	2.6%
FROTO	896.50	867.50	882.00	895.50	910.00	923.50	914.50	922.90	948.83	1.4%	-2.4%	-5.8%	5.0%
GARAN	125.20	121.40	123.30	125.40	127.30	129.40	128.70	130.82	128.20	0.5%	-7.6%	-3.0%	104.9%
HEKTS	3.53	3.46	3.49	3.53	3.56	3.60	3.60	3.79	3.94	1.1%	-6.1%	-16.4%	-45.1%
ISCTR	13.89	13.44	13.67	13.86	14.09	14.28	14.18	14.33	13.92	1.8%	-6.1%	-1.3%	39.4%
KCHOL	163.30	159.43	161.37	163.43	165.37	167.43	167.24	175.62	184.85	0.9%	-6.0%	-12.4%	-0.5%
KONTR	34.44	33.67	34.05	34.45	34.83	35.23	35.41	36.89	40.85	1.2%	-7.0%	-12.6%	-54.2%
KOZAL	22.16	21.67	21.91	22.23	22.47	22.79	22.44	23.08	22.91	0.9%	-6.3%	-1.7%	5.1%
KRDMD	27.04	26.33	26.69	26.97	27.33	27.61	27.20	26.63	27.55	1.3%	-0.1%	-4.7%	-3.8%
MGROS	585.00	561.33	573.17	583.33	595.17	605.33	580.40	554.20	528.81	1.9%	5.5%	10.5%	41.8%
PETKM	16.96	16.77	16.86	17.01	17.10	17.25	17.32	17.76	18.29	0.4%	-5.3%	-7.6%	-22.9%
PGSUS	222.20	213.67	217.93	226.37	230.63	239.07	231.00	224.01	222.04	-4.4%	-4.8%	-0.7%	41.5%
SAHOL	95.95	93.22	94.58	96.02	97.38	98.82	99.44	100.07	97.91	-0.2%	-6.8%	-6.0%	28.0%
SASA	3.53	3.46	3.50	3.53	3.57	3.60	3.61	3.83	4.05	0.6%	-5.6%	-17.3%	-25.0%
SISE	36.90	36.39	36.65	36.97	37.23	37.55	37.84	39.14	40.92	-0.1%	-7.3%	-13.3%	-25.2%
TCELL	107.50	103.97	105.73	107.07	108.83	110.17	107.32	102.21	96.85	1.8%	-1.3%	9.1%	57.9%
THYAO	303.50	294.67	299.08	307.67	312.08	320.67	312.05	303.51	296.52	-3.3%	-2.6%	1.8%	7.8%
TOASO	224.20	219.13	221.67	225.83	228.37	232.53	221.66	214.04	206.15	-2.6%	3.8%	7.1%	-4.8%
TTKOM	48.84	47.10	47.97	49.71	50.58	52.32	50.32	47.81	46.65	-4.2%	-4.6%	7.2%	46.4%
TUPRS	137.60	135.20	136.40	138.20	139.40	141.20	139.78	143.26	145.91	-0.7%	-1.9%	-8.3%	1.3%
ULKER	120.20	115.80	118.00	120.20	122.40	124.60	120.44	116.16	114.94	1.0%	2.0%	-1.1%	23.9%
YKBNK	29.70	28.63	29.17	29.67	30.21	30.71	30.78	31.37	30.78	2.0%	-9.6%	-7.7%	39.1%

05.02.2025

BİST-100 Hisseleri Teknik Göstergeler

Hisse Kod	MOMENTUM		RSI		STOCHASTIC		CCI		MACD
	Sinyal	AA/AS	Sinyal	AA/AS	Sinyal	AA/AS	Sinyal	AA/AS	Sinyal
AEFES								Aşırı Satım	
AGHOL						Aşırı Satım		Aşırı Satım	Satış
AGROT					Satış	Aşırı Satım		Aşırı Satım	
AKBNK							Alış		
AKFYE			Alış		Alış	Aşırı Satım		Aşırı Satım	
AKSA						Aşırı Alım		Aşırı Alım	
AKSEN						Aşırı Satım		Aşırı Satım	
ALARK			Alış		Alış			Aşırı Satım	
ALFAS						Aşırı Satım		Aşırı Satım	
ALTNY						Aşırı Satım		Aşırı Satım	
ANHYT							Alış		
ANSGR					Alış			Aşırı Satım	
ARCLK					Alış				
ARDYZ						Aşırı Satım		Aşırı Satım	
ASELS				Aşırı Alım					
ASTOR					Alış			Aşırı Satım	
BERA									
BIMAS									
BRSAN				Aşırı Satım		Aşırı Satım		Aşırı Satım	
BRYAT				Aşırı Satım	Satış	Aşırı Satım		Aşırı Satım	
BSOKE									
BTCIM						Aşırı Satım			
CANTE			Alış			Aşırı Satım		Aşırı Satım	
COLLA						Aşırı Satım		Aşırı Satım	
CIMSA									
CLEBI								Aşırı Alım	
CVKMD						Aşırı Satım		Aşırı Satım	
CWENE						Aşırı Satım		Aşırı Satım	
DOAS						Aşırı Satım		Aşırı Satım	
DOHOL				Aşırı Satım		Aşırı Satım		Aşırı Satım	
ECILC						Aşırı Satım		Aşırı Satım	
EGEEN					Satış	Aşırı Satım		Aşırı Satım	Satış
EKGYO									
ENERY									
ENJSA								Aşırı Satım	
ENKAI								Aşırı Satım	
EREGL			Alış			Aşırı Satım		Aşırı Satım	
EUPWR		Aşırı Alım							
FENER	Satış								
FROTO								Aşırı Satım	

05.02.2025

BİST-100 Hisseleri Teknik Göstergeler

Hisse Kod	MOMENTUM		RSI		STOCHASTIC		CCI		MACD
	Sinyal	AA/AS	Sinyal	AA/AS	Sinyal	AA/AS	Sinyal	AA/AS	Sinyal
GARAN								Aşırı Satım	
GESAN									
GOLTS								Aşırı Satım	
GUBRF									
HALKB				Aşırı Alım				Aşırı Alım	
HEKTS					Alış	Aşırı Satım		Aşırı Satım	
IEYHO		Aşırı Satım	Alış			Aşırı Satım	Alış		
ISCTR								Aşırı Satım	
ISMEN									
KARSN						Aşırı Satım		Aşırı Satım	
KCAER				Aşırı Satım		Aşırı Satım		Aşırı Satım	
KCHOL			Alış		Alış	Aşırı Satım		Aşırı Satım	
KLSE						Aşırı Satım		Aşırı Satım	
KONTR			Alış			Aşırı Satım		Aşırı Satım	Satış
KONYA					Satış	Aşırı Satım		Aşırı Satım	
KOZAA								Aşırı Satım	
KOZAL					Alış	Aşırı Satım		Aşırı Satım	
KRDMD									
LIDER									
MAGEN						Aşırı Satım			
MAVI					Alış		Alış		
MGROS								Aşırı Alım	
MIATK			Alış			Aşırı Satım		Aşırı Satım	
MPARK									
NTHOL									
ODAS				Aşırı Satım		Aşırı Satım		Aşırı Satım	
OTKAR						Aşırı Satım		Aşırı Satım	
OYAKC					Alış		Alış		
PASEU					Alış				
PETKM						Aşırı Satım		Aşırı Satım	
PGSUS	Satış								
REEDR						Aşırı Satım		Aşırı Satım	Satış
SAHOL						Aşırı Satım		Aşırı Satım	
SASA				Aşırı Satım	Alış	Aşırı Satım		Aşırı Satım	
SDTTR			Alış			Aşırı Satım		Aşırı Satım	
SELEC							Alış		
SISE						Aşırı Satım		Aşırı Satım	
SKBNK				Aşırı Satım		Aşırı Satım		Aşırı Satım	
SMRTG								Aşırı Satım	Satış
SOKM							Alış		Alış

05.02.2025

BİST-100 Hisseleri Teknik Göstergeler

Hisse Kod	MOMENTUM		RSI		STOCHASTIC		CCI		MACD
	Sinyal	AA/AS	Sinyal	AA/AS	Sinyal	AA/AS	Sinyal	AA/AS	Sinyal
TABGD	Satış								
TAVHL						Aşırı Satım		Aşırı Satım	
TCELL									
THYAO	Satış								
TKFEN					Satış		Alış		
TMSN							Alış		
TOASO						Aşırı Alım		Aşırı Alım	
TSKB	Alış								
TSPOR					Alış	Aşırı Satım		Aşırı Satım	
TTKOM									
TTRAK					Satış			Aşırı Satım	
TUKAS				Aşırı Satım		Aşırı Satım		Aşırı Satım	
TUPRS					Satış			Aşırı Satım	
TURSG								Aşırı Alım	
ULKER									
VAKBN	Alış							Aşırı Alım	
VESTL					Alış	Aşırı Satım		Aşırı Satım	
YEOTK	Alış								Alış
YKBNK						Aşırı Satım		Aşırı Satım	
ZOREN						Aşırı Satım		Aşırı Satım	

Teknik Analiz İndikatörlerine İlişkin Açıklamalar

Teknik göstergeler tablolarında yer alan ifadeler, teknik analiz programlarındaki bazı indikatörlerin ürettiği sinyalleri göstermektedir. Bu sinyaller, İkon Menkul Değerler A. Ş. 'nin alım ya da satım tavsiyesi olarak düşünülmemelidir.

MOMENTUM : Göstergede 100 referans noktasını gösterir. Göstergenin referans çizgisinin altına inmesi "SAT", referans çizgisinin üzerine çıkması "AL" sinyali olarak değerlendirilir. Momentumun aşırı satış bölgesinden dönüş eğiliminde olması kısa vadede düşüşün tamamlandığını, momentumun belirli bir tepe yapıp aşağı doğru dönmesi, fiyatlardaki artış hızının yavaşladığını ve fiyatların bir süre sonra gerilemeye başlayacağını gösterir. Gösterge 115 çizgisinin üzerindeyken aşırı alım bölgesinde, 85 çizgisinin altındayken aşırı satım bölgesinde olarak yorumlanır.

MACD : Orta vadeli ve hareketli ortalamalardan oluştuğu için trend takip edici bir göstergedir. Göstergede 0 değeri referans çizgisini belirtir. MACD çizgisi kesikli sinyal çizgisini yukarıdan aşağıya doğru kestiğinde "SAT", aşağıdan yukarıya doğru kestiğinde ise "AL" sinyali olarak yorumlanır.

RSI : RSI eğrisi "0" ile "100" sayıları arasında değer alır. RSI genellikle 70 çizgisi üzerinde tepe ve 30 çizgisinin de altında dip yapar. Gösterge 70 seviyesinin üzerinde aşırı alım bölgesini, 30 seviyesinin altında ise aşırı satım bölgesini gösterir. RSI'ın 30 çizgisinin altına düşüp tekrar yükselmeye başlaması durumunda "AL" sinyali, 70 çizgisinin üzerine çıkıp bir tepe yaptıktan sonra tekrar aşağı dönmesi durumunda "SAT" sinyali olarak yorumlanır.

STOCHASTIC : Stochastic eğrisi "0" ile "100" arasında dalgalanır. Genellikle 80' in üzeri aşırı alım yapılmış bir piyasayı (sat sinyali), 20' nin altı da aşırı satış yapılmış bir piyasayı (al sinyali) gösterir. Ayrıca; yavaşlatılmış %K çizgisi aşağıdan yukarıya doğru %D çizgisini keserse "AL", %K çizgisi %D çizgisini yukarıdan aşağıya doğru keserse "SAT" sinyali olarak değerlendirilir.

CCI : CCI eğrisi +100 ile -100 arasında bir değer alır. Göstergede +100 seviyesinin üzeri aşırı alım yapıldığını, -100 seviyesinin altı ise aşırı satım yapıldığını ifade eder. CCI'ın -100 çizgisinin altına düşüp tekrar yükselmeye başlaması durumunda "AL" sinyali, +100 çizgisinin üzerine çıkıp bir tepe yaptıktan sonra tekrar aşağı dönmesi durumunda "SAT" sinyali olarak yorumlanır.

05.02.2025

Ekonomik Takvim

03.02.2025 - 07.02.2025

3 Şubat 2024, Pazartesi					
Saat	Ülke	Başlık	Dönem	Beklenti	Önceki
	Çin	Çin Yeni Yılı (Resmi Tatil)			
03:30	Japonya	İmalat PMI Endeksi	Ocak	48,8	49,6
04:45	Çin	Caixin İmalat PMI Endeksi	Ocak	50,5	50,5
10:00	Türkiye	Tüketici Fiyat Endeksi	Yıllık - Ocak	41,25%	44,38%
10:00	Türkiye	Tüketici Fiyat Endeksi	Aylık - Ocak	4,35%	1,03%
10:00	Türkiye	Üretici Fiyat Endeksi	Yıllık - Ocak		28,52%
10:00	Türkiye	Üretici Fiyat Endeksi	Aylık - Ocak		0,40%
10:00	Türkiye	İmalat PMI Endeksi	Ocak		49,1
11:55	Almanya	İmalat PMI Endeksi	Ocak	44,1	42,5
12:00	Euro Bölgesi	İmalat PMI Endeksi	Ocak	46,1	45,1
12:30	İngiltere	İmalat PMI Endeksi	Ocak	48,2	47,0
13:00	Euro Bölgesi	Tüketici Fiyat Endeksi (Ön Yayın)	Aylık - Ocak		0,40%
13:00	Euro Bölgesi	Tüketici Fiyat Endeksi (Ön Yayın)	Yıllık - Ocak		2,40%
13:00	Euro Bölgesi	Çekirdek Tüketici Fiyat Endeksi (Ön Yayın)	Aylık - Ocak		0,50%
13:00	Euro Bölgesi	Çekirdek Tüketici Fiyat Endeksi (Ön Yayın)	Yıllık - Ocak		2,70%
17:45	ABD	İmalat PMI Endeksi	Ocak	50,1	49,4
17:45	ABD	ISM İmalat PMI Endeksi	Ocak	49,8	49,3
4 Şubat 2024, Salı					
Saat	Ülke	Başlık	Dönem	Beklenti	Önceki
18:00	ABD	JOLTS	Aralık	7.8M	8.09M
5 Şubat 2025, Çarşamba					
Saat	Ülke	Başlık	Dönem	Beklenti	Önceki
03:30	Japonya	Hizmet PMI Endeksi	Ocak	52,7	50,9
04:45	Çin	Caixin Hizmet PMI Endeksi	Ocak	51,8	52,2
11:55	Almanya	Hizmet PMI Endeksi	Ocak	52,5	51,2
12:00	Euro Bölgesi	Hizmet PMI Endeksi	Ocak	51,4	51,6
12:30	İngiltere	Hizmet PMI Endeksi	Ocak	51,2	51,1
16:15	ABD	ADP Tarım Dışı İstihdam	Ocak	115K	122K
17:45	ABD	Hizmet PMI Endeksi	Ocak	52,8	56,8
18:00	ABD	ISM Hizmet PMI Endeksi	Ocak	54,0	54,1
6 Şubat 2025, Perşembe					
Saat	Ülke	Başlık	Dönem	Beklenti	Önceki
13:00	Euro Bölgesi	Perakende Satışlar	Yıllık - Aralık	1,70%	1,20%
13:00	Euro Bölgesi	Perakende Satışlar	Yıllık - Ocak	0,30%	0,10%
15:00	İngiltere	BOE Faiz Oranı Kararı	Şubat	4,50%	4,75%
7 Şubat 2025, Cuma					
Saat	Ülke	Başlık	Dönem	Beklenti	Önceki
10:30	Türkiye	TCMB 2025-1 Enflasyon Raporu			
16:30	ABD	Ortalama Saatlik Kazançlar	Yıllık - Ocak	3,90%	3,90%
16:30	ABD	Ortalama Saatlik Kazançlar	Aylık - Ocak	0,30%	0,30%
16:30	ABD	Tarım Dışı İstihdam	Ocak	205K	256K
16:30	ABD	İşsizlik Oranı	Ocak	4,10%	4,10%
16:30	Kanada	İşsizlik Oranı	Ocak	6,80%	6,70%

Yasal Uyarı

Burada yer alan yatırım bilgi, yorum ve tavsiyeleri yatırım danışmanlığı kapsamında değildir. Yatırım danışmanlığı hizmeti, kişilerin risk ve getiri tercihleri dikkate alınarak kişiye özel sunulmaktadır. Burada yer alan ve hiçbir şekilde yönlendirici nitelikte olmayan içerik, yorum ve tavsiyeler genel bilgilendirme amacıyla hazırlanmıştır. Bu tavsiyeler mali durumunuz ile risk ve getiri tercihlerinize uygun olmayabilir. Bu nedenle, sadece burada yer alan bilgilere dayanarak yatırım kararı verilmesi beklentilerinize uygun sonuçlar doğurmayabilir. Özellikle kaldıraçlı işlemlerinizi yatırdığınız para kadar kaybetme ihtimaliniz vardır. Kaldıraçlı işlemlerde yatırım danışmanlığı hizmeti de verilmemektedir. Burada yer alan yorum ve tavsiyeler, yorum ve tavsiyede bulunanların kişisel görüşlerine dayanmakta olup, herhangi bir yatırım aracının alım satım tavsiyesi veya getiri vaadi olarak yorumlanmamalıdır. Hiçbir şekilde yönlendirici nitelikte olmayan bu içerik genel anlamda bilgi vermeyi amaçlamakta olup; bu içeriğin, müşterilerin ve diğer yatırımcıların alım satım kararlarını destekleyebilecek yeterli bilgileri kapsamayabileceği dikkate alınmalıdır. Yatırım yapmadan önce piyasaların içerdiği riskleri tam olarak anladığınızdan emin olunuz. Web sitemizde yer alan bilgi ve görüşlere dayanarak yapılacak yatırımlar ve ticari işlemlerin sonuçlarından veya ortaya çıkabilecek tüm zararlardan IKON Menkul Değerler A.Ş. sorumlu tutulamaz.