

09.09.2024

BIST 100 Teknik Analiz

Düş.	Yük.	Aort.	Kap.	Gün (%)	Haf. (%)	Aylık (%)	Yb (%)
9,768.60	9,980.96	9,771.16	9,771.16	-1.67	-0.63	-1.11	30.80
İşlem Hacmi (Mn TL)				Hareketli Ortalamalar (HO)			
Son		5 Gün Ort.		5	10	22	50
73,760.24		78,076.38		9,964.97	9,839.78	9,894.35	10,387.80
Destek Seviyeleri		Pivot		Direnç Seviyeleri			
9,699.52	9,627.88	9,487.16	9,840.24	9,911.88	10,052.60	10,124.24	

Gün içinde en düşük 9,768.60 en yüksek 9,980.96 seviyesini gören BIST 100 endeksinin günü %1.67 kayıpla tamamladığı gözlenmektedir. Pivot seviye 9,840.24 seviyesinden geçmekte olup, aşağı yönlü hareketlerde birinci destek 9,699.52, ikinci destek ise 9,627.88 seviyesinden geçmektedir. Dirençler ise sırasıyla 9,911.88, 10,052.60 seviyelerinden geçmektedir. Bu aşamada endeksin 5 günlük HO seviyesinin %1.94 altında, 22 günlük HO seviyesinin ise %1.25 altında hareket ettiği dikkat çekmektedir. Son gün işlem hacmi ise bu aşamada 5 günlük ortalama işlem hacminin % 5.53 altında gerçekleşmiştir.

VIOP30 Teknik Analiz

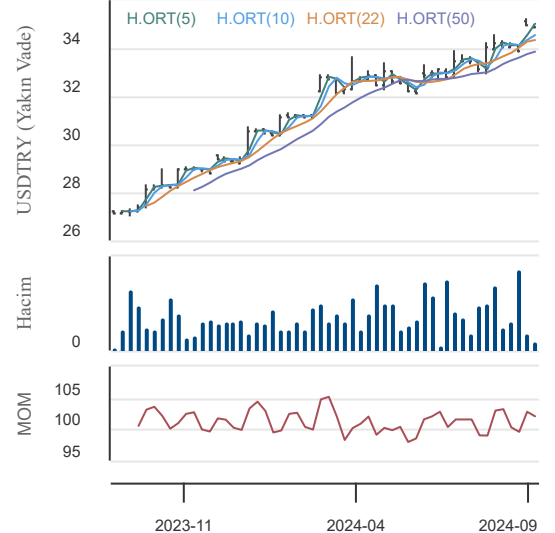
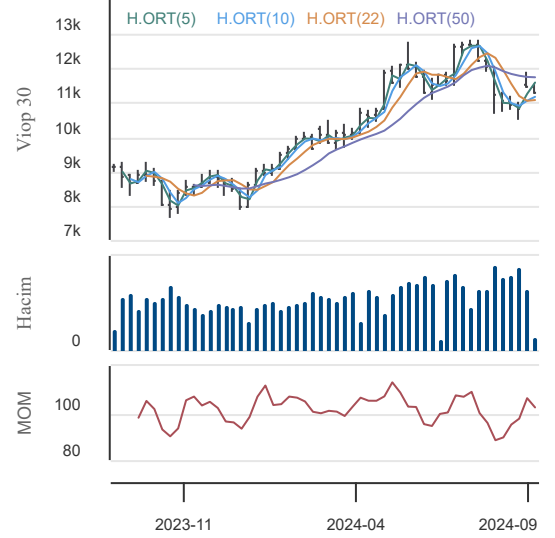
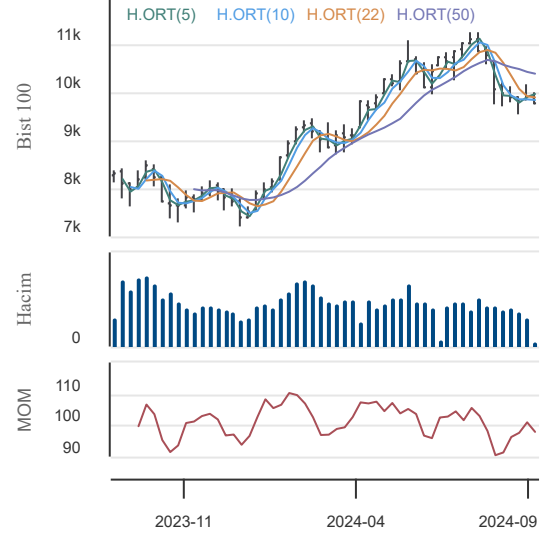
Düş.	Yük.	Aort.	Kap.	Gün (%)	Haf. (%)	Aylık (%)	Yb (%)
11,273.25	11,550.00	11,428.86	11,308.75	-1.53	4.08	2.83	40.90
İşlem Hacmi (Mn TL)				Hareketli Ortalamalar (HO)			
Son		5 Gün Ort.		5	10	22	50
22,963.66		25,895.20		11,587.35	11,170.43	11,076.10	11,740.01
Destek Seviyeleri		Pivot		Direnç Seviyeleri			
11,204.67	11,100.58	10,927.92	11,377.33	11,481.42	11,654.08	11,758.17	

Gün içinde en düşük 11,273.25 en yüksek 11,550.00 seviyesini gören BIST 30 Yakın Vade hissesinin günü %1.53 kayıpla tamamladığı gözlenmektedir. Pivot seviye 11,377.33 seviyesinden geçmekte olup, aşağı yönlü hareketlerde birinci destek 11,204.67, ikinci destek ise 11,100.58 seviyesinden geçmektedir. Dirençler ise sırasıyla 11,481.42, 11,654.08 seviyelerinden geçmektedir. Bu aşamada 5 günlük HO seviyesinin %2.40 altında, 22 günlük HO seviyesinin ise %2.10 üzerinde hareket ettiği dikkat çekmektedir. Son gün işlem hacmi ise bu aşamada 5 günlük ortalama işlem hacminin % 11.32 altında gerçekleşmiştir.

USDTRY (Yakın Vade) Teknik Analiz

Düş.	Yük.	Aort.	Kap.	Gün (%)	Haf. (%)	Aylık (%)	Yb (%)
34.86	34.99	34.94	34.92	-0.13	2.87	1.01	18.53
İşlem Hacmi (Mn TL)				Hareketli Ortalamalar (HO)			
Son		5 Gün Ort.		5	10	22	50
3,356.57		1,951.57		35.02	34.55	34.34	33.86
Destek Seviyeleri		Pivot		Direnç Seviyeleri			
34.86	34.79	34.73	34.92	34.99	35.06	35.12	

Gün içinde en düşük 34.86 en yüksek 34.99 seviyesini gören TL/USD Yakın Vade endeksinin günü %0.13 kayıpla tamamladığı gözlenmektedir. Pivot seviye 34.92 seviyesinden geçmekte olup, aşağı yönlü hareketlerde birinci destek 34.86, ikinci destek ise 34.79 seviyesinden geçmektedir. Dirençler ise sırasıyla 34.99, 35.06 seviyelerinden geçmektedir. Bu aşamada endeksin 5 günlük HO seviyesinin %0.29 altında, 22 günlük HO seviyesinin ise %1.70 üzerinde hareket ettiği dikkat çekmektedir. Son gün işlem hacmi ise bu aşamada 5 günlük ortalama işlem hacminin % 71.99 üzerinde gerçekleşmiştir.



09.09.2024

BIST En Çok Yükselenler (İlk 5)

Hisse Adı	Kapanış	Günlük D. (%)	Hacim (Mn TL)
EUYO	11.66	10.00	11.5
BURCE	200.30	9.99	74.5
ACSEL	130.00	9.98	177.1
PAPIL	90.35	9.98	923.1
APYMD	3,298.00	9.97	0.1

BIST En Çok Düşenler (İlk 5)

Hisse Adı	Kapanış	Günlük D. (%)	Hacim (Mn TL)
KGYO	31.06	-9.97	27.2
DNISI	15.29	-9.95	186.6
RTALB	23.74	-9.94	299.7
GRSEL	135.40	-9.49	641.3
ADEL	53.50	-9.32	825.2

Hacmi En Yüksek Hisseler (İlk 5)

Hisse Adı	Kapanış	Günlük D. (%)	Hacim (Mn TL)
THYAO	293.25	-1.18	7,234.3
ISCTR	13.24	-2.58	4,940.5
YKBNK	30.78	-3.63	3,626.9
AKBNK	58.95	-2.72	3,576.6
ASTOR	82.15	4.25	2,721.7

BİST-100 Para Girişi Gözlenen (İlk 5)

Hisse Adı	Kapanış	Günlük D. (%)	Hacim (Mn TL)
ASTOR	82.15	4.25	2,721.7
PETKM	23.62	1.29	2,011.1
VAKBN	21.44	1.23	1,334.6
KTLEV	49.74	6.33	1,022.1
OBAMS	36.32	3.48	326.8

BİST-100 Para Çıkışı Gözlenen (İlk 5)

Hisse Adı	Kapanış	Günlük D. (%)	Hacim (Mn TL)
AKBNK	58.95	-2.72	3,576.6
HALKB	17.17	-1.60	1,526.7
ULKER	146.90	-2.26	1,498.7
FROTO	926.50	-2.22	999.5
MGROS	484.75	-4.01	843.6

Yurt İçi Ekonomi Gündemi

Cuma günü piyasa kapanışlarının sonrasında Uluslararası kredi derecelendirme kuruluşu Fitch Türkiye'nin kredi notunu bir kademe artırarak B+'dan BB-ye yükseltti, görünümü ise pozitiften durağana çekti.

Geçtiğimiz haftanın son işlem gününde, güne 9,936.20 seviyesinden başlayan XU100 endeksi gün içinde en düşük 9,768.60, en yüksek 9,980.96 seviyesinden işlem görürken günü %1.67 düşüşle 9,771.16 seviyesinden tamamladı. XU100 endeksi içerisinde 18 hissenin fiyatı artarken, 82 hissenin fiyatı düşmüştür.

Yurt Dışı Ekonomi Gündemi

* Haftanın ilk gününde yurt dışı ekonomi gündemine dair önemli bir veri beklenmiyor. Ancak, Asya seansında gelen verilerde;

-Japonya ekonomisi 2. çeyrekte, çeyreklik bazda %0.8 beklentisine karşılık %0.7 büyürken, yıllık bazda %3.1 beklentisine %2.9 büyüdü.

-Çin'de tüketici fiyat endeksi verileri beklentilerin 0.1 puan altında arttı. Aylık bazda %0.4, yıllık bazda %0.6 artış kaydedildi.

* Bu haftanın en kritik günleri Çarşamba ve Perşembe günleri olacak. Çarşamba ABD'de TÜFE verilerini takip ederken, Perşembe günü Avrupa Merkez Bankası'nın faiz kararını takip edeceğiz.

Yurt İçi Piyasalar

Hisse Adı	Son	Gün %	Hafta (%)	Ay (%)
BİST-100	9,771	-1.67	-0.63	-1.1
BİST-30	10,733	-1.73	-1.01	0.0
BİST BANKA	13,789	-2.58	0.52	2.5
BİST HİZMET	9,608	-1.54	-0.41	-1.2
BİST SANAYİ	13,182	-1.16	-0.95	-2.0

Global Piyasalar

Hisse Adı	Kapanış	Gün (%)	Hafta (%)	Ay (%)
S&P 500 End.	5,408.42	-1.73	-4.25	3.2
Nasdaq End.	16,690.83	-2.55	-5.77	2.0
Dow Jones End.	40,345.41	-1.01	-2.93	3.5
DAX30	18,301.90	-1.48	-3.20	5.5
NIKKEI	36,391.47	-0.72	-5.84	4.9

Döviz Piyasası

Hisse Adı	Kapanış	Gün (%)	Hafta (%)	Ay (%)
USDTRY	33.99	0.08	-0.28	1.1
EURTRY	37.71	-0.34	0.19	2.5
GBPTRY	44.69	-0.44	-0.15	4.6
EURUSD	1.11	-0.22	0.34	1.4
GBPUSD	1.31	-0.42	0.02	3.4

Emtia Piyasası

Hisse Adı	Kapanış	Gün (%)	Hafta (%)	Ay (%)
Gram Altın TL	2,797.09	0.18	-0.18	5.9
Ons Altın \$	2,565.00	1.99	0.05	4.7
CRUDE Petrol	71.38	-1.83	-7.20	-6.4
Ons Gümüş \$	28.15	1.81	-4.09	4.8
Bakır	4.03	-1.90	-3.68	0.5

09.09.2024

Türk Hava Yolları

Düş.	Yük.	Aort.	Kap.	Gün (%)	Haf. (%)	Aylık (%)	Yb (%)
292.50	298.75	296.52	293.25	-1.18	-2.41	4.92	28.28
İşlem Hacmi (Mn TL)				Hareketli Ortalamalar (HO)			
Son	5 Gün Ort.			5	10	22	50
7,234.30	7,571.19			300.45	298.65	297.68	300.23
Destek Seviyeleri			Pivot	Direnç Seviyeleri			
290.92	288.58	284.67	294.83	297.17	301.08	303.42	

Gün içinde en düşük 292.50 en yüksek 298.75 seviyesini gören Türk Hava Yolları hissesinin günü %1.18 kayıpla tamamladığı gözlenmektedir. Pivot seviye 294.83 seviyesinden geçmekte olup, aşağı yönlü hareketlerde birinci destek 290.92, ikinci destek ise 288.58 seviyesinden geçmektedir. Dirençler ise sırasıyla 297.17, 301.08 seviyelerinden geçmektedir. Bu aşamada 5 günlük HO seviyesinin %2.40 altında, 22 günlük HO seviyesinin ise %1.49 altında hareket ettiği dikkat çekmektedir. Son gün işlem hacmi ise bu aşamada 5 günlük ortalama işlem hacminin % 4.45 altında gerçekleşmiştir.

İş Bankası (C)

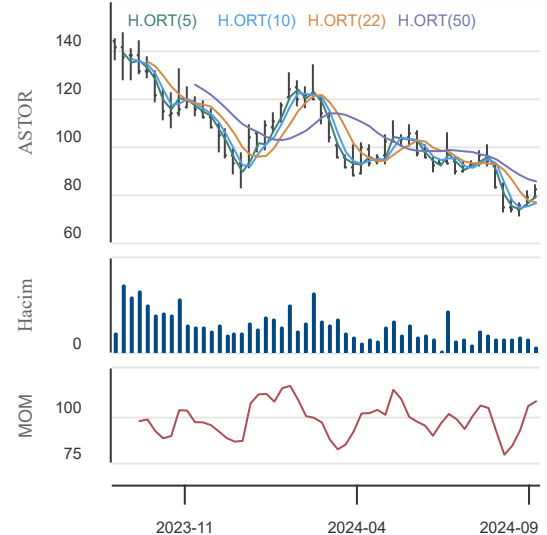
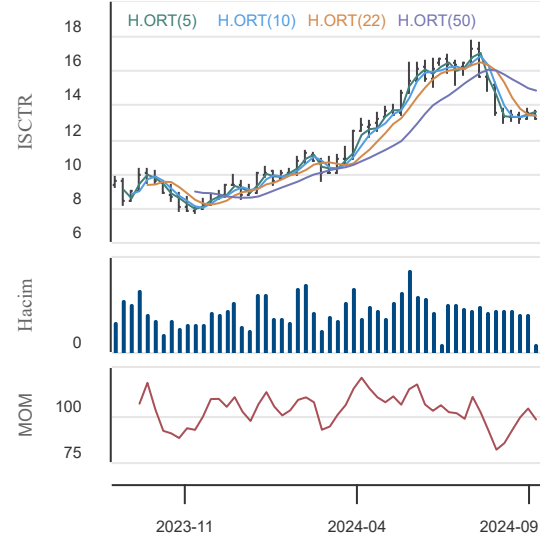
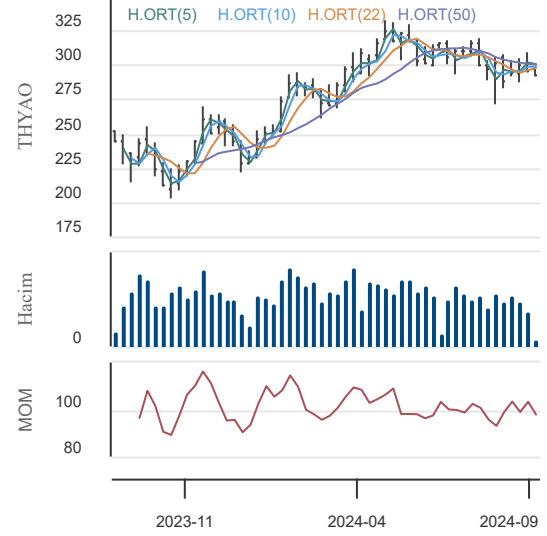
Düş.	Yük.	Aort.	Kap.	Gün (%)	Haf. (%)	Aylık (%)	Yb (%)
13.21	13.72	13.55	13.24	-2.58	0.15	-2.58	45.38
İşlem Hacmi (Mn TL)				Hareketli Ortalamalar (HO)			
Son	5 Gün Ort.			5	10	22	50
4,940.52	5,091.90			13.59	13.38	13.35	14.82
Destek Seviyeleri			Pivot	Direnç Seviyeleri			
13.06	12.88	12.55	13.39	13.57	13.90	14.08	

Gün içinde en düşük 13.21 en yüksek 13.72 seviyesini gören İş Bankası (C) hissesinin günü %2.58 kayıpla tamamladığı gözlenmektedir. Pivot seviye 13.39 seviyesinden geçmekte olup, aşağı yönlü hareketlerde birinci destek 13.06, ikinci destek ise 12.88 seviyesinden geçmektedir. Dirençler ise sırasıyla 13.57, 13.90 seviyelerinden geçmektedir. Bu aşamada 5 günlük HO seviyesinin %2.55 altında, 22 günlük HO seviyesinin ise %0.83 altında hareket ettiği dikkat çekmektedir. Son gün işlem hacmi ise bu aşamada 5 günlük ortalama işlem hacminin % 2.97 altında gerçekleşmiştir.

Astor Enerji

Düş.	Yük.	Aort.	Kap.	Gün (%)	Haf. (%)	Aylık (%)	Yb (%)
78.15	83.90	81.56	82.15	4.25	8.81	-2.20	-11.68
İşlem Hacmi (Mn TL)				Hareketli Ortalamalar (HO)			
Son	5 Gün Ort.			5	10	22	50
2,721.73	1,631.75			79.12	76.34	76.68	85.41
Destek Seviyeleri			Pivot	Direnç Seviyeleri			
78.90	75.65	73.15	81.40	84.65	87.15	90.40	

Gün içinde en düşük 78.15 en yüksek 83.90 seviyesini gören Astor Enerji hissesinin günü %4.25 kazançla tamamladığı gözlenmektedir. Pivot seviye 81.40 seviyesinden geçmekte olup, aşağı yönlü hareketlerde birinci destek 78.90, ikinci destek ise 75.65 seviyesinden geçmektedir. Dirençler ise sırasıyla 84.65, 87.15 seviyelerinden geçmektedir. Bu aşamada 5 günlük HO seviyesinin %3.83 üzerinde, 22 günlük HO seviyesinin ise %7.14 üzerinde hareket ettiği dikkat çekmektedir. Son gün işlem hacmi ise bu aşamada 5 günlük ortalama işlem hacminin % 66.80 üzerinde gerçekleşmiştir.



09.09.2024

KAP Haberleri

NATEN	09.09.2024 08:18 Naturel Yenilenebilir Enerji Ticaret A.Ş. Finansal Rapor Haberin Devamı
MAGEN	09.09.2024 08:15 Margün Enerji Üretim Sanayi Ve Ticaret A.Ş. Finansal Rapor Haberin Devamı
HATSN	07.09.2024 15:49 Hat-San Gemi İnşaa Bakım Onarım Deniz Nakliyat Sanayi Ve Ticaret A.Ş. 2024 Yılı 2.Çeyrek Ara Dönemi Faaliyet Raporu Haberin Devamı
HATSN	07.09.2024 15:48 Hat-San Gemi İnşaa Bakım Onarım Deniz Nakliyat Sanayi Ve Ticaret A.Ş. 2024 Yılı 2.Çeyrek Dönemi Mali Tablolara Haberin Devamı
GUBRF	07.09.2024 10:40 Gübre Fabrikaları T.A.Ş. 2024 Yılı 2. Dönem Geçici Vergi Beyannamesi Eki Olarak Sunulan Gelir Tablosu Haberin Devamı
TEZOL	06.09.2024 20:38 Europap Tezol Kağıt Sanayi Ve Ticaret A.Ş. Faaliyet Raporu (Konsolide) Haberin Devamı
TEZOL	06.09.2024 20:38 Europap Tezol Kağıt Sanayi Ve Ticaret A.Ş. Finansal Rapor Haberin Devamı
ADGYO	06.09.2024 20:25 Adra Gayrimenkul Yatırım Ortaklığı A.Ş. HALKA ARZDAN ELDE EDİLEN FONUN KULLANIM YERLERİNE İLİŞKİN RAPOR Haberin Devamı
ADGYO	06.09.2024 20:24 Adra Gayrimenkul Yatırım Ortaklığı A.Ş. 2024 Yılı 6 Aylık Faaliyet Raporu Haberin Devamı
ADGYO	06.09.2024 20:23 Adra Gayrimenkul Yatırım Ortaklığı A.Ş. 2024 6 Aylık Konsolide Olmayan Haberin Devamı
ADGYO	06.09.2024 20:23 Adra Gayrimenkul Yatırım Ortaklığı A.Ş. 06_2024 Finansal Rapor Haberin Devamı
ARDYZ	06.09.2024 19:50 ARD Grup Bilişim Teknolojileri A.Ş. Faaliyet Raporu Haberin Devamı
ARDYZ	06.09.2024 19:50 ARD Grup Bilişim Teknolojileri A.Ş. Finansal Rapor Haberin Devamı
CWENE	06.09.2024 19:44 Cw Enerji Mühendislik Ticaret Ve Sanayi A.Ş. 01.01.2024 - 30.06.2024 Dönemi Faaliyet Raporu Haberin Devamı
CWENE	06.09.2024 19:43 Cw Enerji Mühendislik Ticaret Ve Sanayi A.Ş. 01.01.2024 - 30.06.2024 Finansal Raporu Haberin Devamı
KCHOL	06.09.2024 18:23 Koç Holding A.Ş. Şirket Genel Bilgi Formu Haberin Devamı
ESCOM	06.09.2024 18:21 Escort Teknoloji Yatırım Anonim Şirketi 2023 Yılı Olağan Genel Kurul Toplantısı Sonucu hakkında, Haberin Devamı
BORSK	06.09.2024 18:20 Bor Şeker A.Ş. Faaliyet Raporu Haberin Devamı
BORSK	06.09.2024 18:19 Bor Şeker A.Ş. finansal rapor açıklama Haberin Devamı
IEYHO	06.09.2024 18:11 Işıklar Enerji Ve Yapı Holding A.Ş. Pay Alım Satım Bildirimi Haberin Devamı

09.09.2024

BIST-30 Hisseleri

Hisse Adı	Kapanış	Destekler		Pivot	Dirençler		Hareketli Ortalamalar			Performans			
		Destek 2	Destek 1		Direnç 1	Direnç 2	5 HO	20 HO	50 HO	Gün. (%)	Haf. (%)	Aylık (%)	Yıllık (%)
AKBNK	58.95	56.95	57.95	59.55	60.55	62.15	60.61	58.45	62.03	-2.7%	1.1%	5.9%	95.9%
ALARK	94.20	93.10	93.65	94.55	95.10	96.00	96.14	98.72	102.21	-1.5%	-2.1%	-5.3%	-27.0%
ASELS	57.15	56.35	56.75	57.45	57.85	58.55	57.67	57.35	59.89	-0.6%	-2.1%	1.6%	39.0%
ASTOR	82.15	75.65	78.90	81.40	84.65	87.15	79.12	75.98	85.41	4.3%	8.8%	-2.2%	-41.1%
BIMAS	542.00	530.33	536.17	546.33	552.17	562.33	554.20	557.55	570.89	-1.0%	0.4%	-4.1%	112.2%
BRSAN	454.50	426.17	440.33	467.17	481.33	508.17	460.10	392.05	417.83	-7.2%	20.1%	14.6%	-37.5%
DOAS	224.20	220.60	222.40	226.00	227.80	231.40	228.74	225.03	236.44	-2.4%	-2.2%	1.0%	-1.3%
EKGYO	12.52	12.13	12.33	12.61	12.81	13.09	12.50	11.74	11.39	-1.4%	7.2%	17.0%	35.5%
ENKAI	50.40	48.97	49.69	50.69	51.41	52.41	50.86	47.48	45.14	-2.5%	3.3%	9.9%	58.0%
EREGL	47.00	46.32	46.66	47.34	47.68	48.36	48.09	48.62	52.37	-2.2%	-2.8%	-4.9%	2.4%
FROTO	926.50	900.83	913.67	939.33	952.17	977.83	939.30	913.20	985.03	-2.2%	-3.9%	2.4%	13.3%
GARAN	110.50	106.23	108.37	111.43	113.57	116.63	113.44	112.29	118.79	-2.6%	-1.6%	-5.8%	124.6%
GUBRF	175.80	168.20	172.00	174.80	178.60	181.40	173.28	168.66	160.41	0.7%	3.6%	8.1%	-50.5%
HEKTS	11.71	11.40	11.55	11.87	12.02	12.34	11.92	11.63	12.10	-4.3%	0.4%	2.7%	-57.4%
ISCTR	13.24	12.88	13.06	13.39	13.57	13.90	13.59	13.32	14.82	-2.6%	0.2%	-2.6%	38.3%
KCHOL	184.80	181.80	183.30	186.20	187.70	190.60	190.44	187.01	207.14	-1.8%	-0.8%	-4.0%	35.2%
KONTR	48.96	48.10	48.53	49.39	49.82	50.68	49.75	49.14	51.70	-2.3%	-0.4%	-6.0%	-43.5%
KOZAL	23.58	23.07	23.33	23.83	24.09	24.59	24.54	25.09	23.60	-1.7%	-6.2%	1.0%	-20.4%
KRDMD	22.48	22.03	22.25	22.69	22.91	23.35	22.95	24.20	28.02	-2.6%	-2.2%	-13.3%	-15.9%
OYAKC	65.90	64.27	65.08	66.27	67.08	68.27	67.65	68.96	71.33	-2.2%	-3.9%	-9.7%	-5.7%
PETKM	23.62	22.82	23.22	23.68	24.08	24.54	23.29	22.90	23.16	1.3%	2.8%	14.2%	15.7%
PGSUS	227.20	223.33	225.27	228.53	230.47	233.73	232.06	225.07	230.43	-0.6%	0.0%	5.3%	27.7%
SAHOL	92.60	90.17	91.38	93.42	94.63	96.67	93.13	90.98	97.07	-1.1%	5.2%	2.5%	56.5%
SASA	4.69	4.60	4.65	4.73	4.78	4.86	4.85	4.99	5.33	-2.7%	-4.7%	-10.8%	-31.2%
SISE	41.74	41.31	41.53	41.95	42.17	42.59	42.52	42.91	46.21	-1.1%	-3.9%	-2.5%	-22.2%
TCELL	96.60	94.40	95.50	97.70	98.80	101.00	99.03	99.73	103.83	-2.4%	-1.8%	-5.9%	71.4%
THYAO	293.25	288.58	290.92	294.83	297.17	301.08	300.45	297.45	300.23	-1.2%	-2.4%	4.9%	19.7%
TOASO	221.90	215.43	218.67	224.73	227.97	234.03	232.08	239.19	274.83	-3.0%	-9.1%	-6.0%	-10.3%
TUPRS	161.20	159.27	160.23	162.07	163.03	164.87	165.26	163.77	164.58	-0.7%	-4.4%	2.0%	24.7%
YKBNK	30.78	29.75	30.27	31.17	31.69	32.59	32.25	30.23	31.01	-3.6%	-1.3%	5.4%	90.2%

09.09.2024

Ekonomik Takvim

09.09 - 13.09 2024

09 Eylül 2024, Pazartesi

Saat	Ülke	Başlık	Dönem	Beklenti	Önceki
02:50	Japonya	Ekonomik Büyüme	2. Çeyrek - Çeyreklik	0,80%	-0,50%
02:50	Japonya	Ekonomik Büyüme	2. Çeyrek - Yıllık	3,10%	-1,80%
04:30	Çin	Tüketici Fiyat Endeksi	Ağustos - Aylık		0,50%
04:30	Çin	Tüketici Fiyat Endeksi	Ağustos - Yıllık		0,50%

10 Eylül 2024, Salı

Saat	Ülke	Başlık	Dönem	Beklenti	Önceki
09:00	İngiltere	İstihdam Değişimi	Temmuz - Aylık		97K
09:00	İngiltere	İşsizlik Oranı	Temmuz		4,20%
09:00	Almanya	Tüketici Fiyat Endeksi	Ağustos - Aylık	-0,10%	0,30%
09:00	Almanya	Tüketici Fiyat Endeksi	Ağustos - Yıllık	1,90%	2,30%
10:00	Türkiye	Sanayi Üretimi	Temmuz - Aylık		-17,20%
10:00	Türkiye	Sanayi Üretimi	Temmuz - Yıllık		-4,70%
10:00	Türkiye	İşsizlik Oranı	Temmuz		9,20%
14:00	ABD	OPEC Aylık Rapor			

11 Eylül 2024, Çarşamba

Saat	Ülke	Başlık	Dönem	Beklenti	Önceki
09:00	İngiltere	Ekonomik Büyüme	Temmuz - Aylık		0,00%
09:00	İngiltere	Ekonomik Büyüme	Temmuz - Yıllık		0,70%
09:00	İngiltere	Sanayi Üretimi	Temmuz - Aylık		0,80%
09:00	İngiltere	İmalat Üretimi	Temmuz - Aylık		1,10%
10:00	Türkiye	Perakende Satışlar	Temmuz - Aylık		1,70%
10:00	Türkiye	Perakende Satışlar	Temmuz - Yıllık		8,60%
15:30	ABD	Tüketici Fiyat Endeksi	Ağustos - Aylık		0,20%
15:30	ABD	Tüketici Fiyat Endeksi	Ağustos - Yıllık		2,90%
15:30	ABD	Çekirdek Tüketici Fiyat Endeksi	Ağustos - Aylık		0,20%
15:30	ABD	Çekirdek Tüketici Fiyat Endeksi	Ağustos - Yıllık		3,20%

12 Eylül 2024, Perşembe

Saat	Ülke	Başlık	Dönem	Beklenti	Önceki
10:00	Türkiye	Cari Denge (USD)	Temmuz		0.41 Milyar \$
15:15	Euro Bölgesi	ECB Faiz Kararı	Eylül	4,00%	4,25%
15:30	ABD	Üretici Fiyat Endeksi	Ağustos - Aylık		0,10%
15:30	ABD	Üretici Fiyat Endeksi	Ağustos - Yıllık		2,20%
15:30	ABD	Çekirdek Üretici Fiyat Endeksi	Ağustos - Aylık		0,00%
15:30	ABD	Çekirdek Üretici Fiyat Endeksi	Ağustos - Yıllık		2,40%

13 Eylül 2024, Cuma

Saat	Ülke	Başlık	Dönem	Beklenti	Önceki
07:30	Japonya	Sanayi Üretimi	Temmuz - Aylık	2,80%	-4,20%
12:00	Euro Bölgesi	Sanayi Üretimi	Temmuz - Aylık		-0,10%
12:00	Euro Bölgesi	Sanayi Üretimi	Temmuz - Yıllık		-3,90%

Yasal Uyarı

Burada yer alan yatırım bilgi, yorum ve tavsiyeleri yatırım danışmanlığı kapsamında değildir. Yatırım danışmanlığı hizmeti, kişilerin risk ve getiri tercihleri dikkate alınarak kişiye özel sunulmaktadır. Burada yer alan ve hiçbir şekilde yönlendirici nitelikte olmayan içerik, yorum ve tavsiyeler genel bilgilendirme amacıyla hazırlanmıştır. Bu tavsiyeler mali durumunuz ile risk ve getiri tercihlerinize uygun olmayabilir. Bu nedenle, sadece burada yer alan bilgilere dayanarak yatırım kararı verilmesi beklentilerinize uygun sonuçlar doğurmayabilir. Özellikle kaldıraçlı işlemlerinizi yatırdığınız para kadar kaybetme ihtimaliniz vardır. Kaldıraçlı işlemlerde yatırım danışmanlığı hizmeti de verilmemektedir. Burada yer alan yorum ve tavsiyeler, yorum ve tavsiyede bulunanların kişisel görüşlerine dayanmakta olup, herhangi bir yatırım aracının alım satım tavsiyesi veya getiri vaadi olarak yorumlanmamalıdır. Hiçbir şekilde yönlendirici nitelikte olmayan bu içerik genel anlamda bilgi vermeyi amaçlamakta olup; bu içeriğin, müşterilerin ve diğer yatırımcıların alım satım kararlarını destekleyebilecek yeterli bilgileri kapsamayabileceği dikkate alınmalıdır. Yatırım yapmadan önce piyasaların içerdiği riskleri tam olarak anladığınızdan emin olunuz. Web sitemizde yer alan bilgi ve görüşlere dayanılarak yapılacak yatırımlar ve ticari işlemlerin sonuçlarından veya ortaya çıkabilecek tüm zararlardan IKON Menkul Değerler A.Ş. sorumlu tutulamaz.